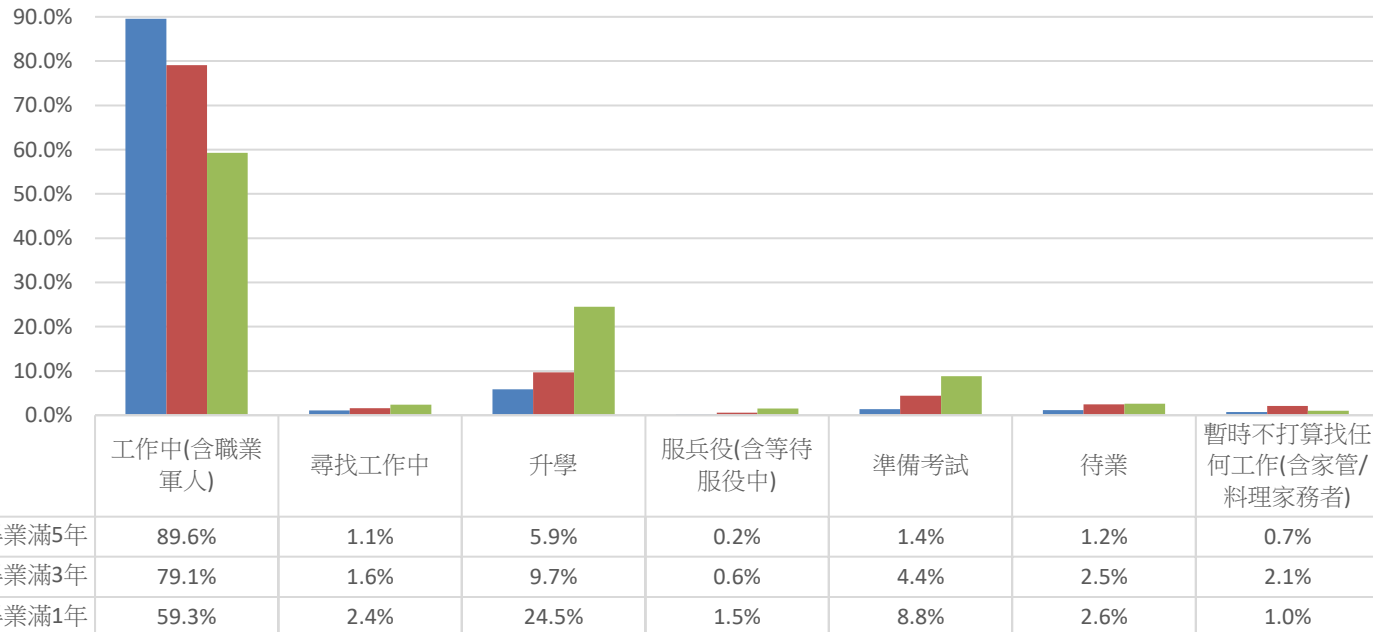


高雄醫學大學畢業生流向調查(大學)

整體就業概況

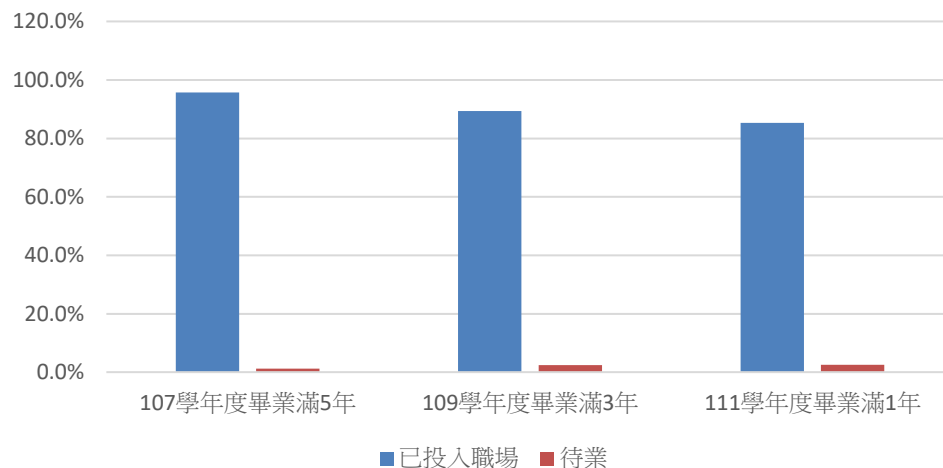
	工作中(含職業軍人)	尋找工作	升學	服兵役(含等待服役中)	準備考試	待業	暫時不打算找任何工作(含家管/料理家務者)
107學年度畢業滿5年	89.6%	1.1%	5.9%	0.2%	1.4%	1.2%	0.7%
109學年度畢業滿3年	79.1%	1.6%	9.7%	0.6%	4.4%	2.5%	2.1%
111學年度畢業滿1年	59.3%	2.4%	24.5%	1.5%	8.8%	2.6%	1.0%



高雄醫學大學畢業生流向調查(大學)

1. 就業狀況

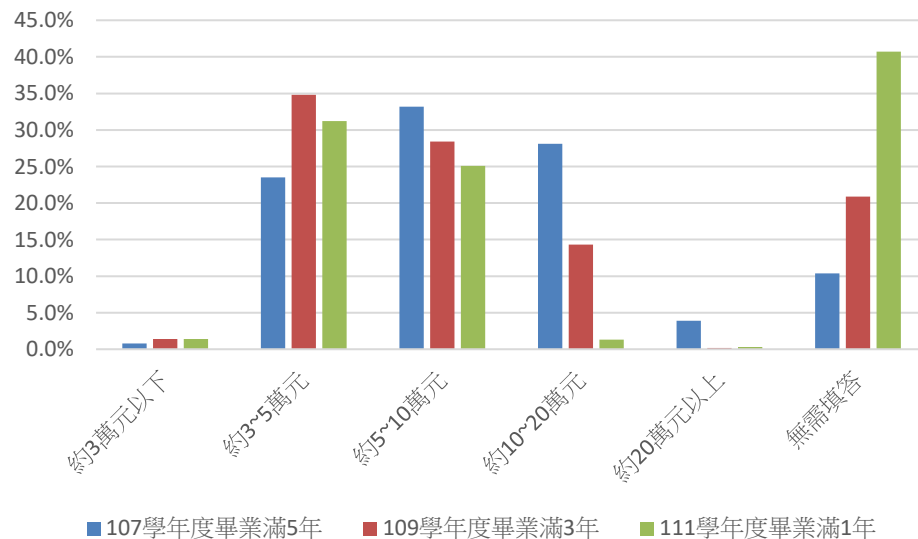
	已投入職場	待業
107學年度畢業滿5年	95.7%	1.2%
109學年度畢業滿3年	89.4%	2.5%
111學年度畢業滿1年	85.3%	2.6%



說明：已投入職場比率為工作、升學、服兵役之加總。

2. 每月平均薪資

	約3萬元以下	約3~5萬元	約5~10萬元	約10~20萬元	約20萬元以上	無需填答
107學年度畢業滿5年	0.8%	23.5%	33.2%	28.1%	3.9%	10.4%
109學年度畢業滿3年	1.4%	34.8%	28.4%	14.3%	0.2%	20.9%
111學年度畢業滿1年	1.4%	31.2%	25.1%	1.3%	0.3%	40.7%



說明：若無工作者無需填答次題，故列為無需填答。

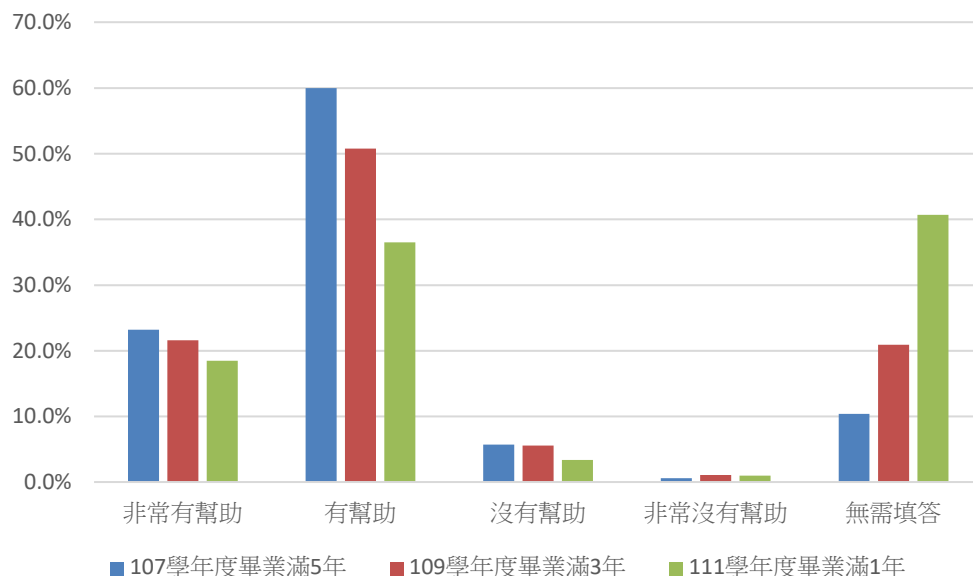
資料來源：高雄醫學大學問卷調查系統

高雄醫學大學畢業生流向調查(大學)

3.原就讀系(所)提供的專業課程訓練，
有助於您現在的工作。

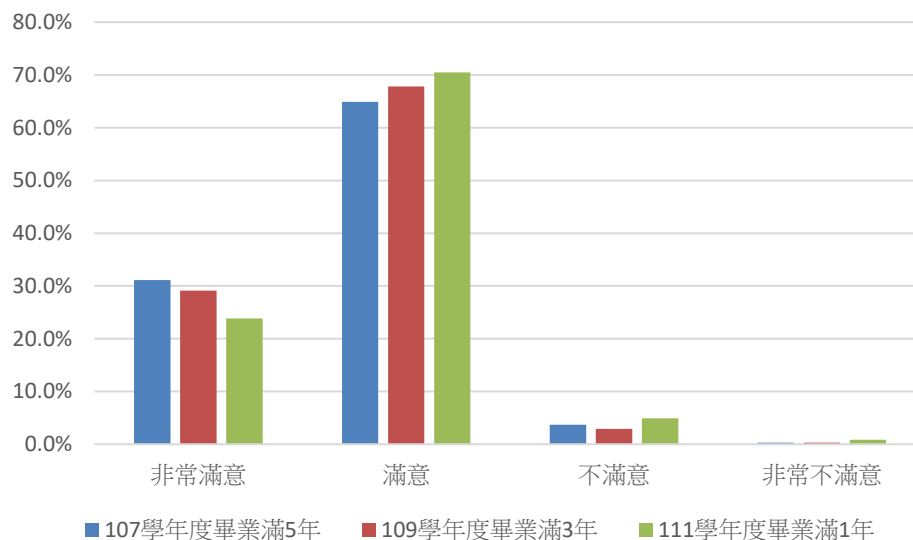
	非常有幫助	有幫助	沒有幫助	非常沒有幫助	無需填答
107學年度 畢業滿5年	23.2%	60.0%	5.7%	0.6%	10.4%
109學年度 畢業滿3年	21.6%	50.8%	5.6%	1.1%	20.9%
111學年度 畢業滿1年	18.5%	36.5%	3.4%	1.0%	40.7%

說明：若無工作者無需填答次題，故列為無需填答。



4.系(所)上所學之專業課程。

	非常滿意	滿意	不滿意	非常不滿意
107學年度 畢業滿5年	31.1%	64.9%	3.7%	0.3%
109學年度 畢業滿3年	29.1%	67.8%	2.9%	0.3%
111學年度 畢業滿1年	23.8%	70.5%	4.9%	0.8%

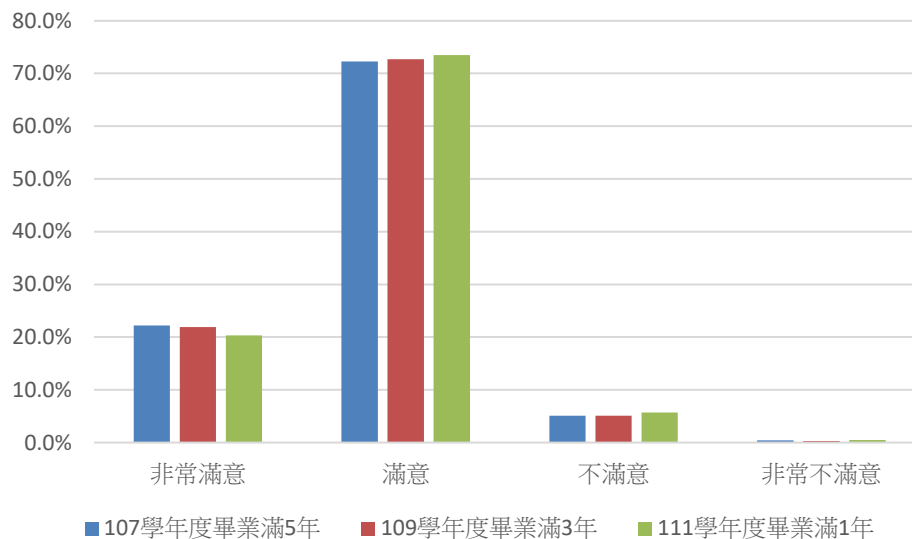


資料來源：高雄醫學大學問卷調查系統

高雄醫學大學畢業生流向調查(大學)

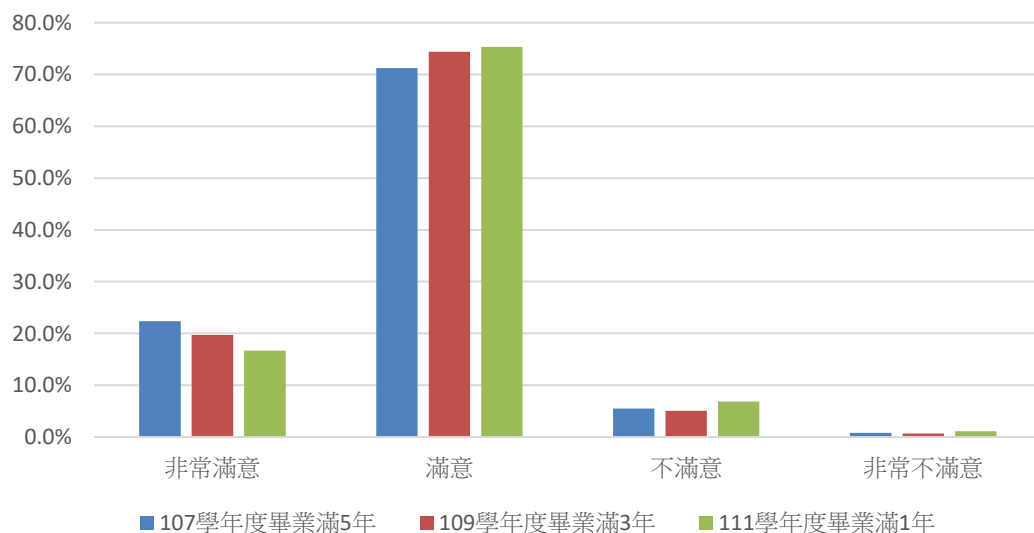
5.系(所)上所學之師資安排

	非常滿意	滿意	不滿意	非常不滿意
107學年度畢業滿5年	22.2%	72.3%	5.1%	0.4%
109學年度畢業滿3年	21.9%	72.7%	5.1%	0.3%
111學年度畢業滿1年	20.3%	73.5%	5.7%	0.5%



6.系(所)上所提供之教學資源

	非常滿意	滿意	不滿意	非常不滿意
107學年度畢業滿5年	22.4%	71.2%	5.5%	0.8%
109學年度畢業滿3年	19.7%	74.4%	5.1%	0.7%
111學年度畢業滿1年	16.7%	75.3%	6.9%	0.1%

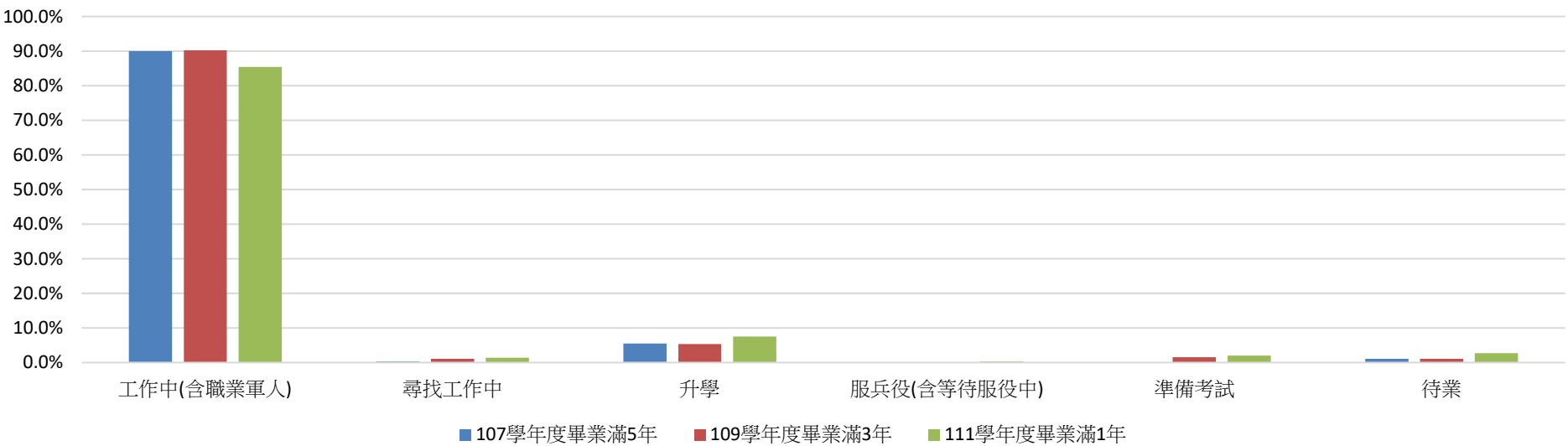


資料來源：高雄醫學大學問卷調查系統

高雄醫學大學畢業生流向調查(碩士)

整體就業概況

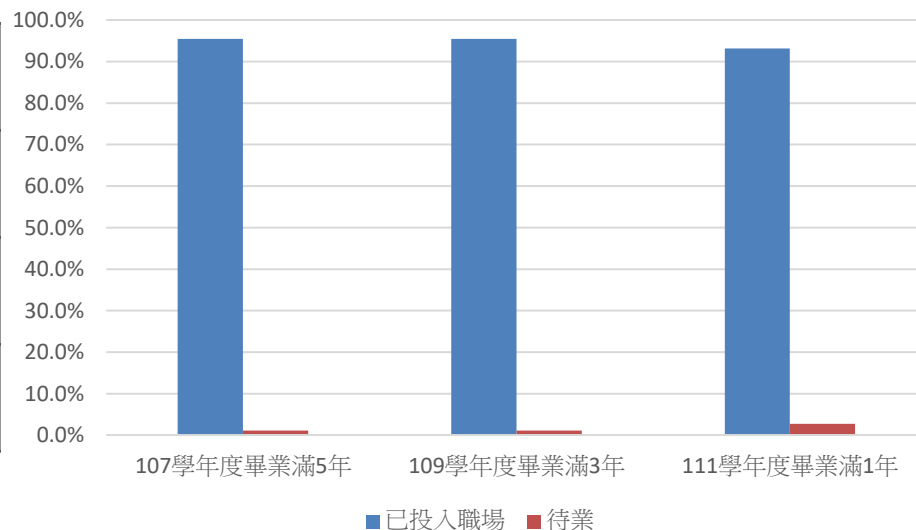
	工作中(含職業軍人)	尋找工作	升學	服兵役(含等待服役中)	準備考試	待業	暫時不打算找任何工作(含家管/料理家務者)
107學年度畢業滿5年	90.0%	0.3%	5.5%	0.0%	0.0%	1.1%	3.1%
109學年度畢業滿3年	90.2%	1.1%	5.3%	0.0%	1.5%	1.1%	0.8%
111學年度畢業滿1年	85.4%	1.4%	7.5%	0.3%	2.0%	2.7%	0.7%



高雄醫學大學畢業生流向調查(碩士)

1. 就業狀況

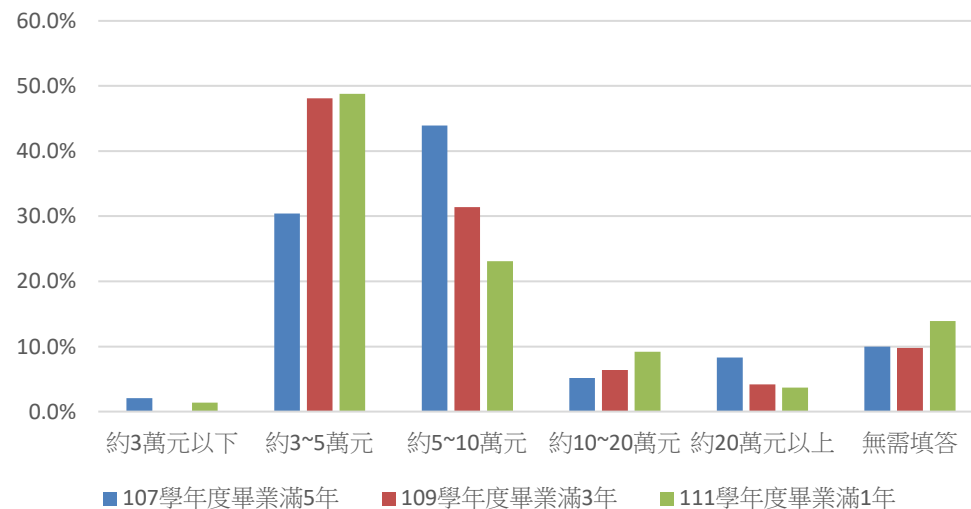
	已投入職場	待業
107學年度畢業滿5年	95.5%	1.1%
109學年度畢業滿3年	95.5%	1.1%
111學年度畢業滿1年	93.2%	2.7%



說明：已投入職場比率为工作、升學、服兵役之加總。

2. 每月平均薪資

	約3萬元以下	約3~5萬元	約5~10萬元	約10~20萬元	約20萬元以上	無需填答
107學年度畢業滿5年	0.4%	33.6%	47.7%	9.4%	2.7%	6.3%
109學年度畢業滿3年	0.4%	40.9%	35.3%	6.3%	5.6%	11.5%
111學年度畢業滿1年	1.4%	36.7%	35.0%	9.5%	4.6%	12.7%



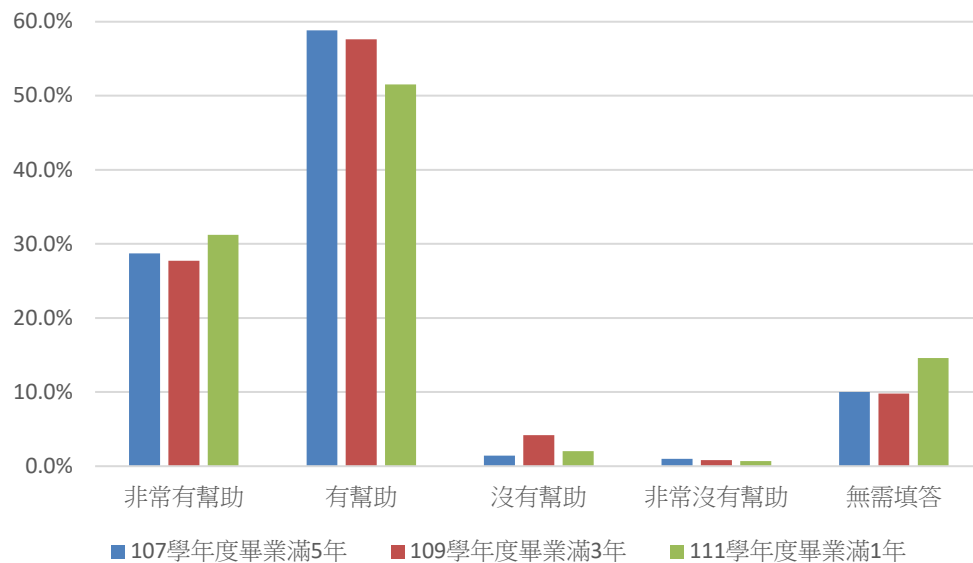
說明：若無工作者無需填答次題，故列為無需填答。

資料來源：高雄醫學大學問卷調查系統

高雄醫學大學畢業生流向調查(碩士)

3.原就讀系(所)提供的專業課程訓練，有助於您現在的工作。

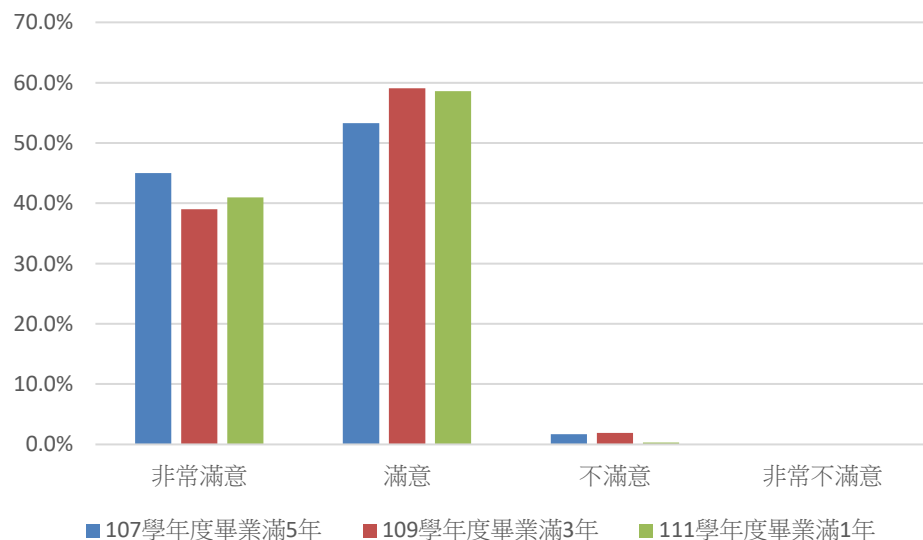
	非常有幫助	有幫助	沒有幫助	非常沒有幫助	無需填答
107學年度畢業滿5年	28.7%	58.8%	1.4%	1.0%	10.0%
109學年度畢業滿3年	27.7%	57.6%	4.2%	0.8%	9.8%
111學年度畢業滿1年	31.2%	51.5%	2.0%	0.7%	14.6%



說明：若無工作者無需填答次題，故列為無需填答。

4.系(所)上所學之專業課程。

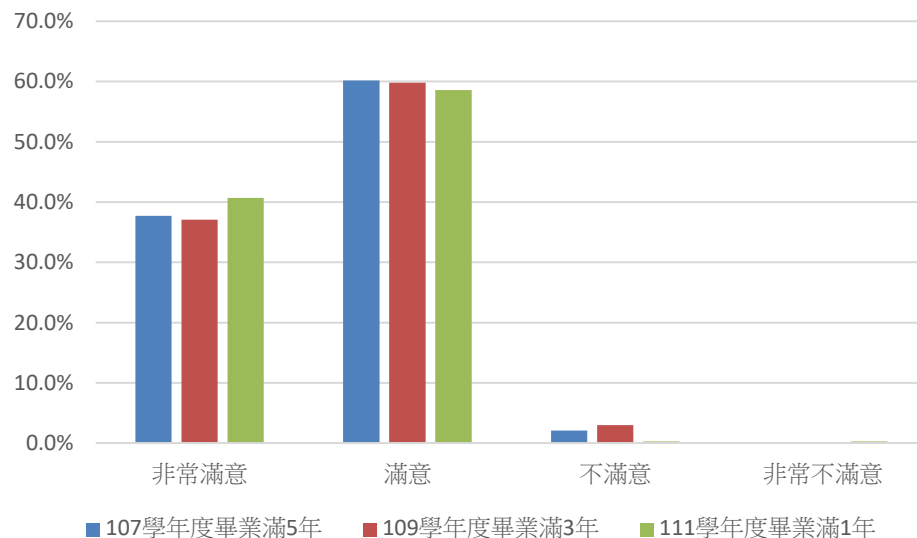
	非常滿意	滿意	不滿意	非常不滿意
107學年度畢業滿5年	46.1%	51.6%	2.3%	0.0%
109學年度畢業滿3年	50.8%	47.2%	0.8%	1.2%
111學年度畢業滿1年	36.4%	61.5%	1.4%	0.7%



高雄醫學大學畢業生流向調查(碩士)

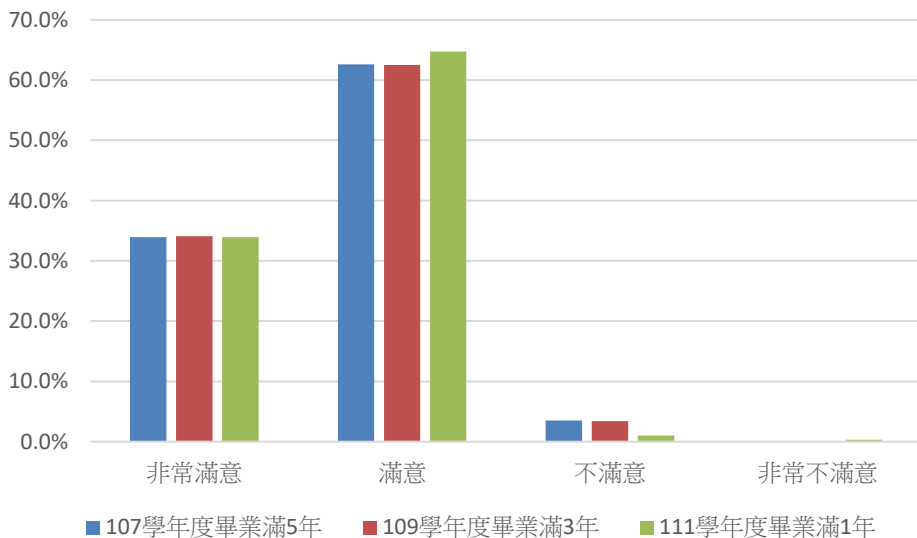
5.系(所)上所學之師資安排

	非常滿意	滿意	不滿意	非常不滿意
107學年度 畢業滿5年	37.7%	60.2%	2.1%	0.0%
109學年度 畢業滿3年	37.1%	59.8%	3.0%	0.0%
111學年度 畢業滿1年	40.7%	58.6%	0.3%	0.3%



6.系(所)上所提供之教學資源

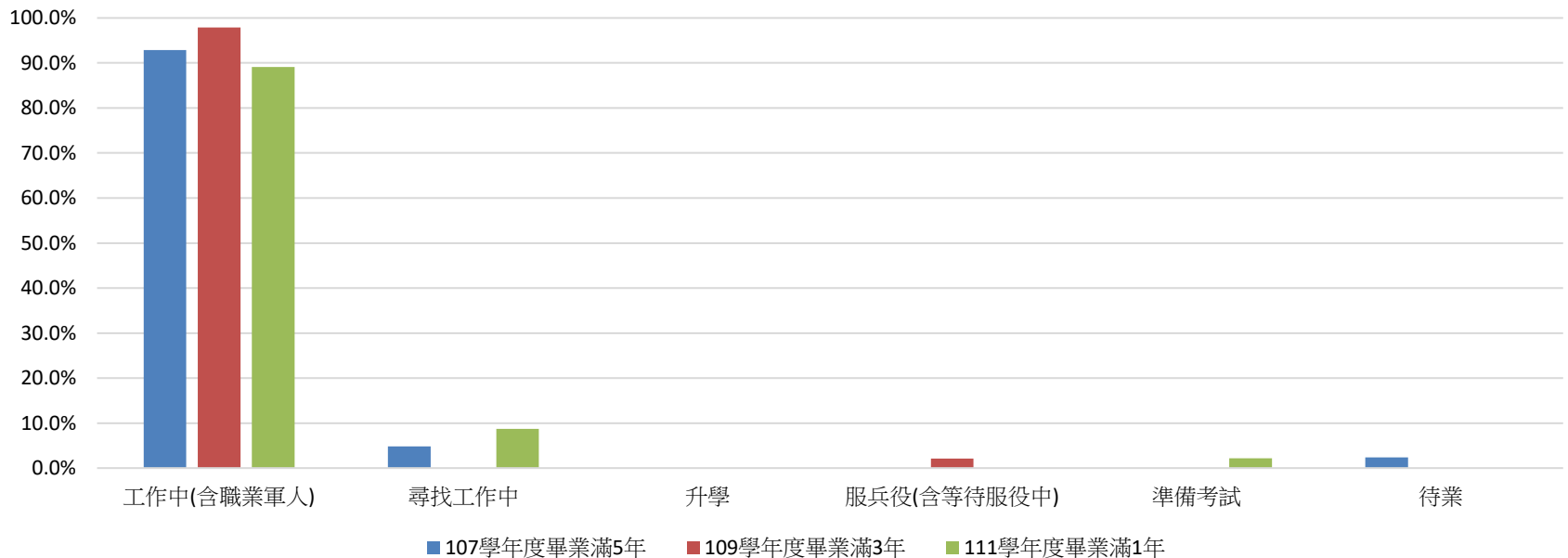
	非常滿意	滿意	不滿意	非常不滿意
107學年度 畢業滿5年	35.5%	59.4%	4.3%	0.8%
109學年度 畢業滿3年	39.7%	57.5%	2.4%	0.4%
111學年度 畢業滿1年	36.7%	60.4%	2.1%	0.7%



高雄醫學大學畢業生流向調查(博士)

整體就業概況

	工作中(含職業軍人)	尋找工作	升學	服兵役(含等待服役中)	準備考試	待業	暫時不打算找任何工作(含家管/料理家務者)
107學年度畢業滿5年	95.7%	0.0%	0.0%	0.0%	0.0%	2.2%	2.2%
109學年度畢業滿3年	100.0%	0.0%	0.0%	0.0%	0.0%	0.0%	0.0%
111學年度畢業滿1年	91.4%	2.9%	0.0%	2.9%	0.0%	2.9%	0.0%

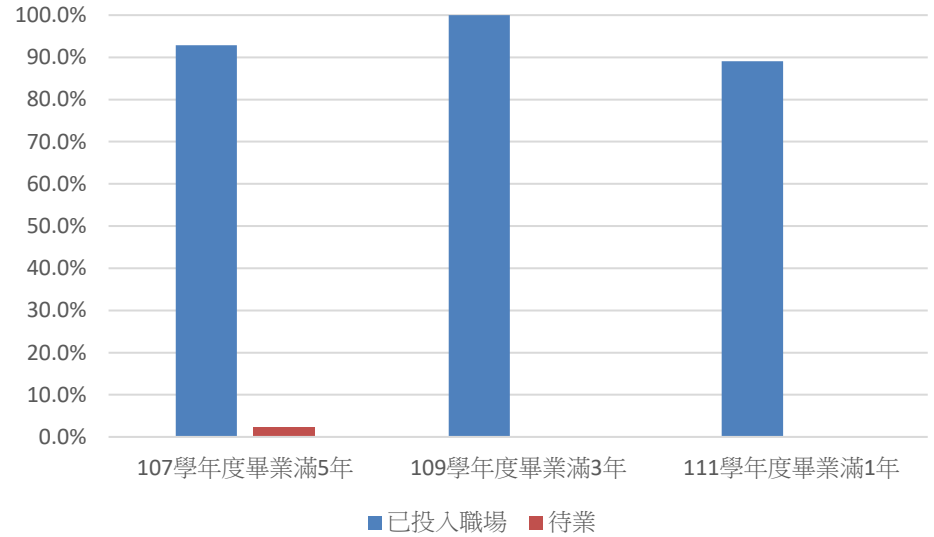


高雄醫學大學畢業生流向調查(博士)

1. 就業狀況

	已投入職場	待業
107學年度畢業滿5年	92.9%	2.2%
109學年度畢業滿3年	100.0%	0.0%
111學年度畢業滿1年	89.1%	0.0%

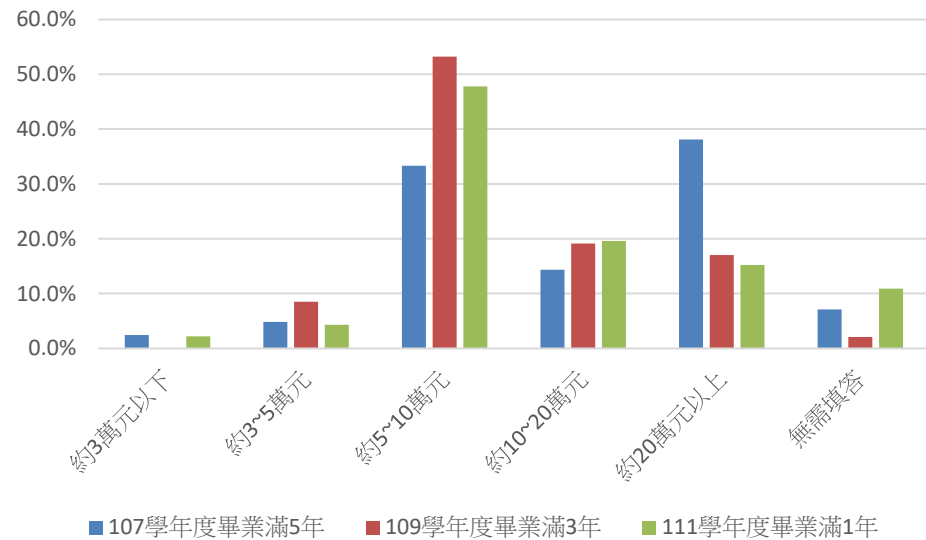
說明：已投入職場比率为工作、升學、服兵役之加總。



2. 每月平均薪資

	約3萬元以下	約3~5萬元	約5~10萬元	約10~20萬元	約20萬元以上	無需填答
107學年度畢業滿5年	2.4%	4.8%	33.3%	14.3%	38.1%	7.1%
109學年度畢業滿3年	0.0%	8.5%	53.2%	19.1%	17.0%	2.1%
111學年度畢業滿1年	2.2%	4.3%	47.8%	19.6%	15.2%	10.9%

說明：若無工作者無需填答此題，故列為無需填答。



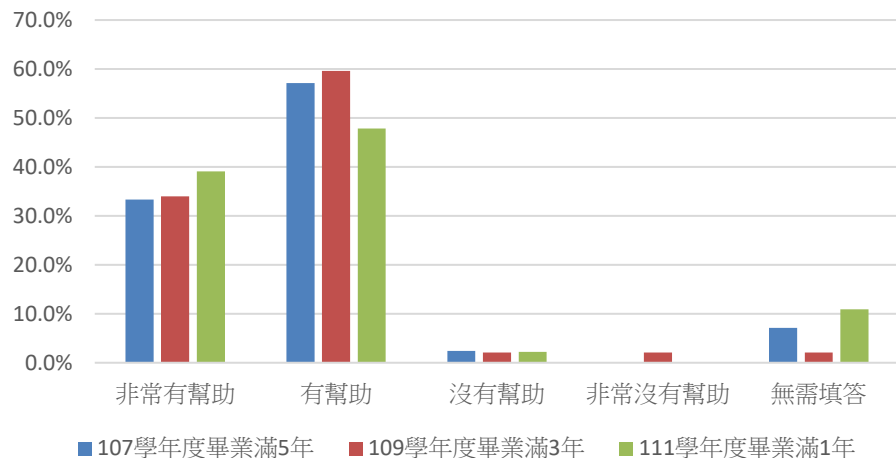
資料來源：高雄醫學大學問卷調查系統

高雄醫學大學畢業生流向調查(博士)

3.原就讀系(所)提供的專業課程訓練，
有助於您現在的工作。

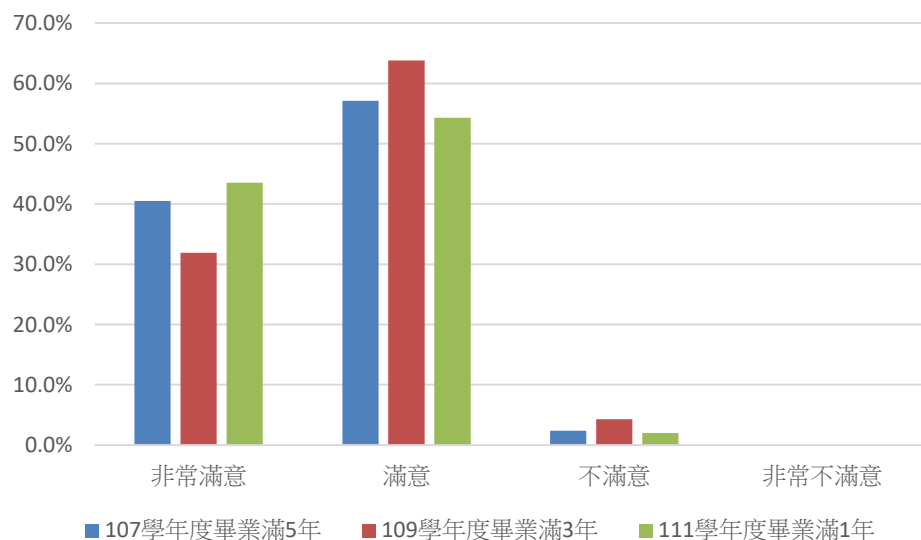
	非常有幫助	有幫助	沒有幫助	非常沒有幫助	無需填答
107學年度畢業滿5年	33.3%	57.1%	2.4%	0.0%	7.1%
109學年度畢業滿3年	34.0%	59.6%	2.1%	2.1%	2.1%
111學年度畢業滿1年	39.1%	47.8%	2.2%	0.0%	10.9%

說明：若無工作者無需填答此題，故列為無需填答。



4.系(所)上所學之專業課程。

	非常滿意	滿意	不滿意	非常不滿意
107學年度畢業滿5年	40.5%	57.1%	2.4%	0.0%
109學年度畢業滿3年	31.9%	63.8%	4.3%	0.0%
111學年度畢業滿1年	43.5%	54.3%	2.0%	0.0%

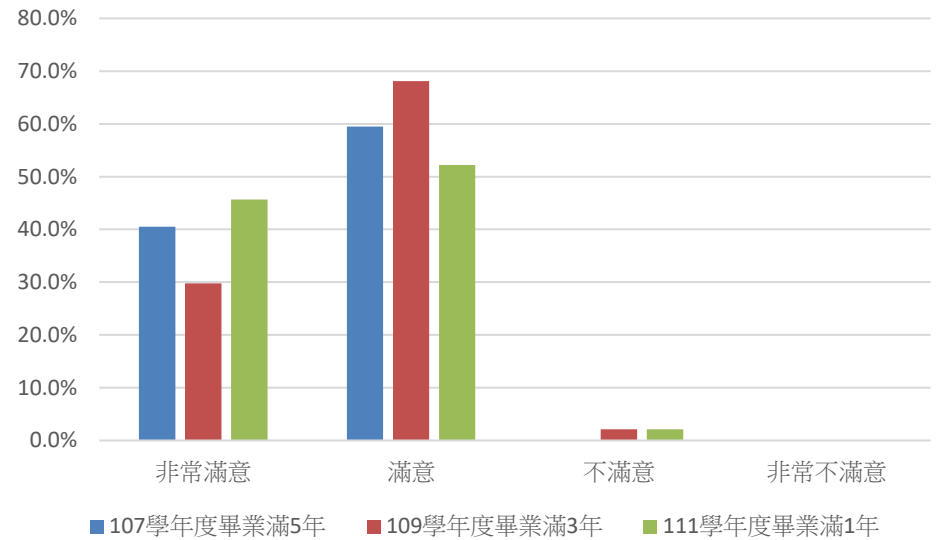


資料來源：高雄醫學大學問卷調查系統

高雄醫學大學畢業生流向調查(博士)

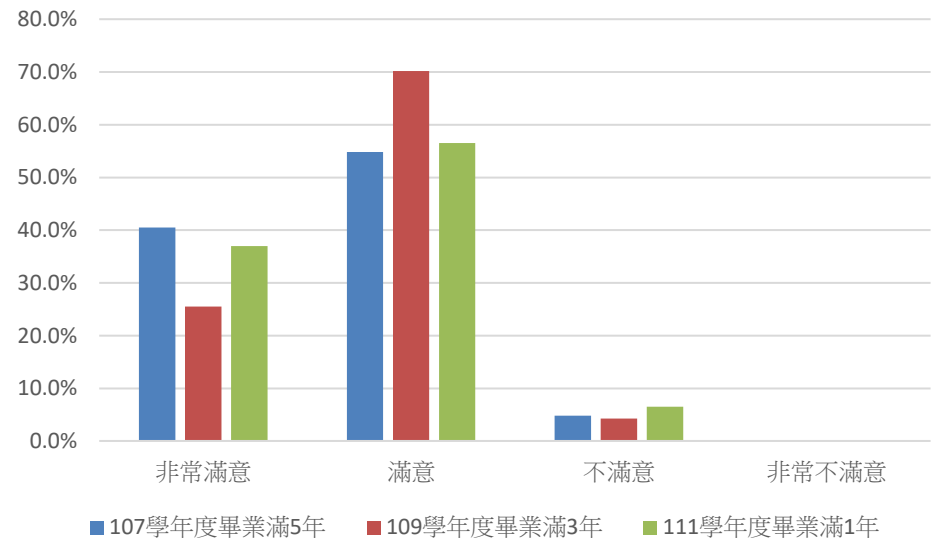
5.系(所)上所學之師資安排

	非常滿意	滿意	不滿意	非常不滿意
107學年度 畢業滿5年	40.5%	59.5%	0.0%	0.0%
109學年度 畢業滿3年	29.8%	68.1%	2.1%	0.0%
111學年度 畢業滿1年	45.7%	52.2%	2.1%	0.0%



6.系(所)上所提供之教學資源

	非常滿意	滿意	不滿意	非常不滿意
107學年度 畢業滿5年	40.5%	54.8%	4.8%	0.0%
109學年度 畢業滿3年	25.5%	70.2%	4.3%	0.0%
111學年度 畢業滿1年	37.0%	56.5%	6.5%	0.0%



資料來源：高雄醫學大學問卷調查系統