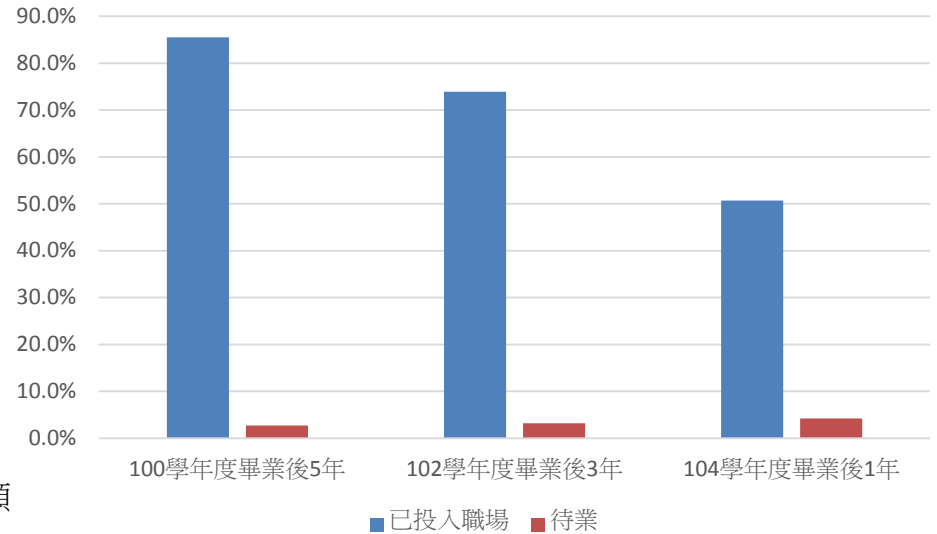


高雄醫學大學畢業生流向調查(大學)

1. 就業狀況

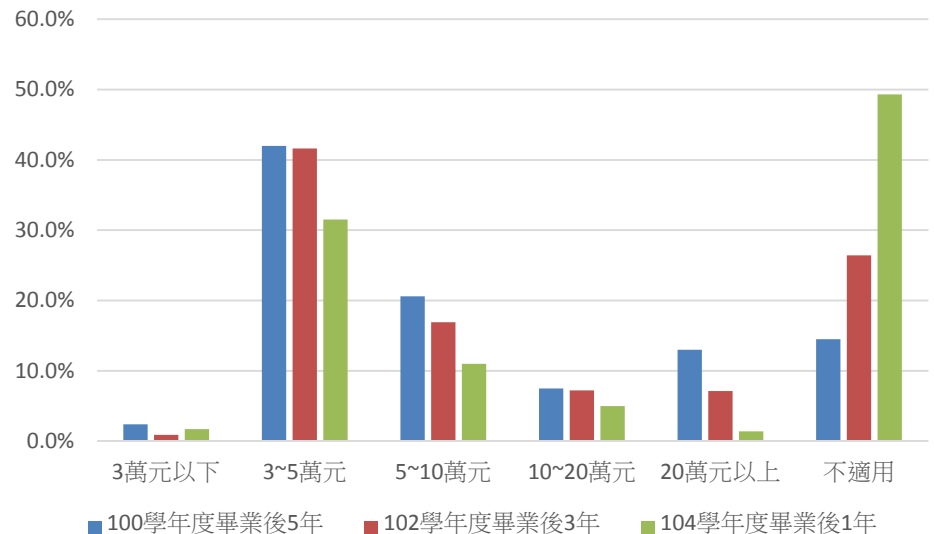
	已投入職場	待業
100學年度畢業後5年	85.5%	2.7%
102學年度畢業後3年	73.9%	3.2%
104學年度畢業後1年	50.7%	4.2%



說明：投入職場比率已扣除出境、升學、服役、無就業意願

2. 每月平均薪資

	3萬元以下	3~5萬元	5~10萬元	10~20萬元	20萬元以上	不適用
100學年度畢業後5年	2.4%	42.0%	20.6%	7.5%	13.0%	14.5%
102學年度畢業後3年	0.9%	41.6%	16.9%	7.2%	7.1%	26.4%
104學年度畢業後1年	1.7%	31.5%	11.0%	5.0%	1.4%	49.3%



說明：若無工作者無需填答次題，故列為不適用。

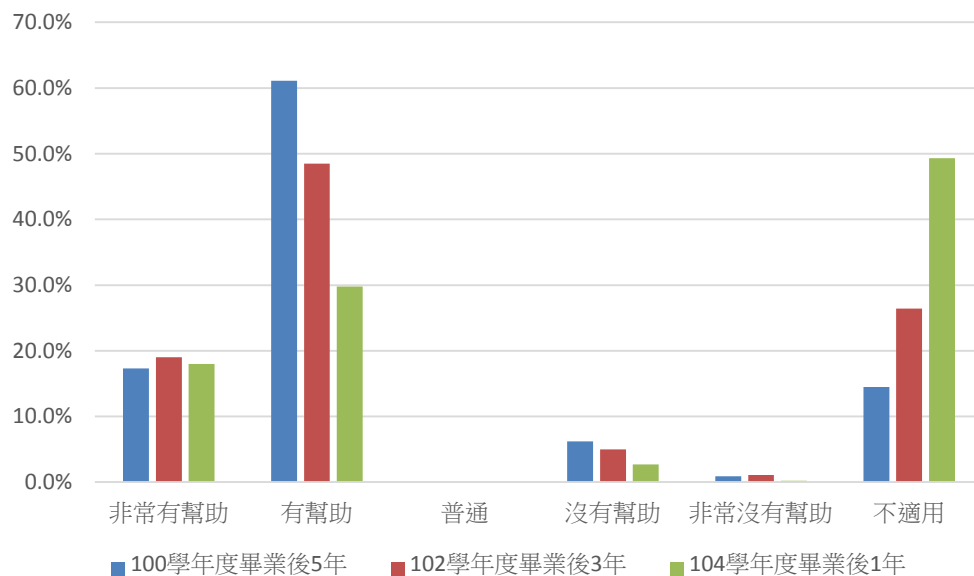
資料來源：高雄醫學大學問卷調查系統

高雄醫學大學畢業生流向調查(大學)

3.原就讀系(所)提供的專業課程訓練，
有助於您現在的工作。

	非常有幫助	有幫助	普通	沒有幫助	非常沒有幫助	不適用
100學年度畢業後5年	17.3%	61.1%	0.0%	6.2%	0.9%	14.5%
102學年度畢業後3年	19.0%	48.5%	0.0%	5.0%	1.1%	26.4%
104學年度畢業後1年	18.0%	29.8%	0.0%	2.7%	0.2%	49.3%

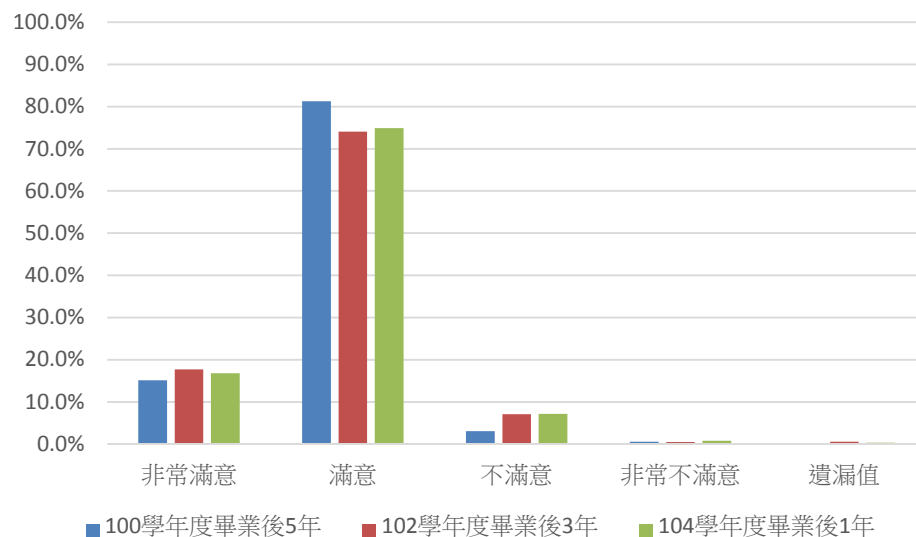
說明：若無工作者無需填答次題，故列為不適用。



4.系(所)上所學之專業課程。

	非常滿意	滿意	不滿意	非常不滿意	遺漏值
100學年度畢業後5年	15.1%	81.3%	3.1%	0.6%	0.0%
102學年度畢業後3年	17.7%	74.1%	7.1%	0.5%	0.6%
104學年度畢業後1年	16.8%	74.9%	7.2%	0.8%	0.3%

說明：若校友無填答此題，列為遺漏值。



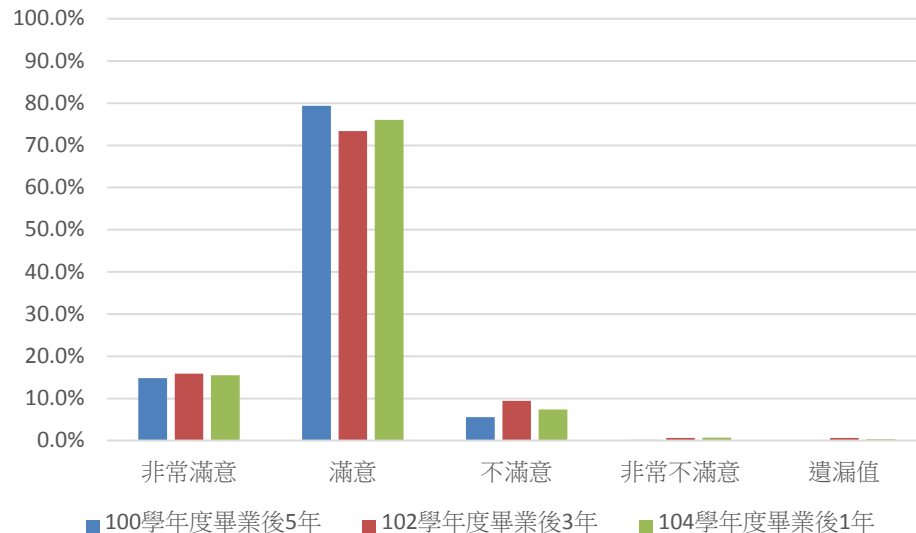
資料來源：高雄醫學大學問卷調查系統

高雄醫學大學畢業生流向調查(大學)

5.系(所)上所學之師資安排

	非常滿意	滿意	不滿意	非常不滿意	遺漏值
100學年度畢業後5年	14.8%	79.4%	5.6%	0.2%	0.0%
102學年度畢業後3年	15.9%	73.4%	9.4%	0.6%	0.6%
104學年度畢業後1年	15.5%	76.0%	7.4%	0.7%	0.3%

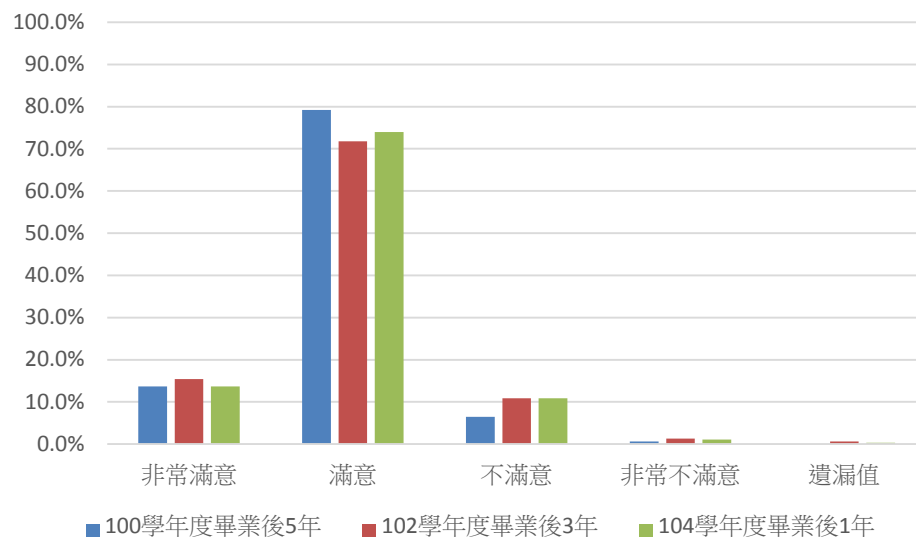
說明：若校友無填答此題，列為遺漏值。



6.系(所)上所提供之教學資源

	非常滿意	滿意	不滿意	非常不滿意	遺漏值
100學年度畢業後5年	13.7%	79.2%	6.5%	0.6%	0.0%
102學年度畢業後3年	15.4%	71.8%	10.9%	1.3%	0.6%
104學年度畢業後1年	13.7%	74.0%	10.9%	1.1%	0.3%

說明：若校友無填答此題，列為遺漏值。

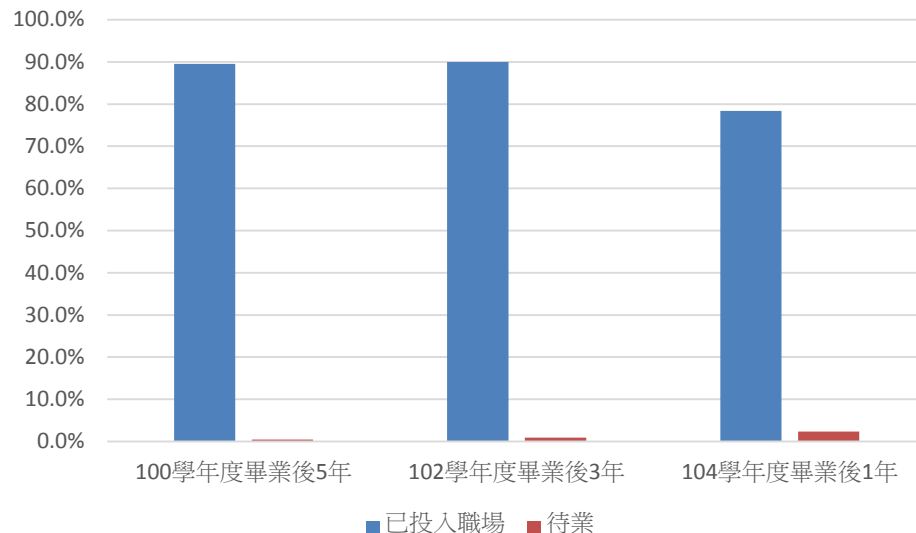


資料來源：高雄醫學大學問卷調查系統

高雄醫學大學畢業生流向調查(碩士)

1. 就業狀況

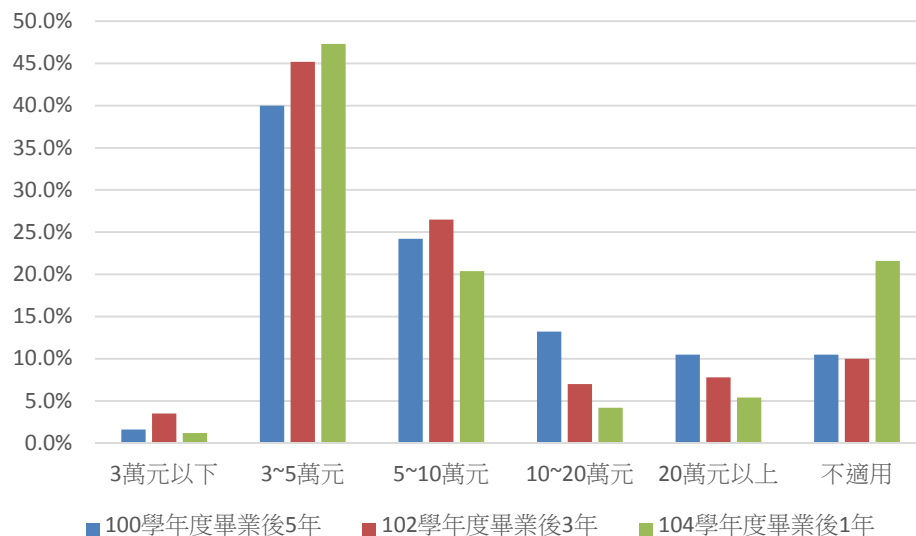
	已投入職場	待業
100學年度畢業後5年	89.5%	0.5%
102學年度畢業後3年	90.0%	0.9%
104學年度畢業後1年	78.4%	2.4%



說明：投入職場比率已扣除出境、升學、服役、無就業意願

2. 每月平均薪資

	3萬元以下	3~5萬元	5~10萬元	10~20萬元	20萬元以上	不適用
100學年度畢業後5年	1.6%	40.0%	24.2%	13.2%	10.5%	10.5%
102學年度畢業後3年	3.5%	45.2%	26.5%	7.0%	7.8%	10%
104學年度畢業後1年	1.2%	47.3%	20.4%	4.2%	5.4%	21.6%



說明：若無工作者無需填答次題，故列為不適用。

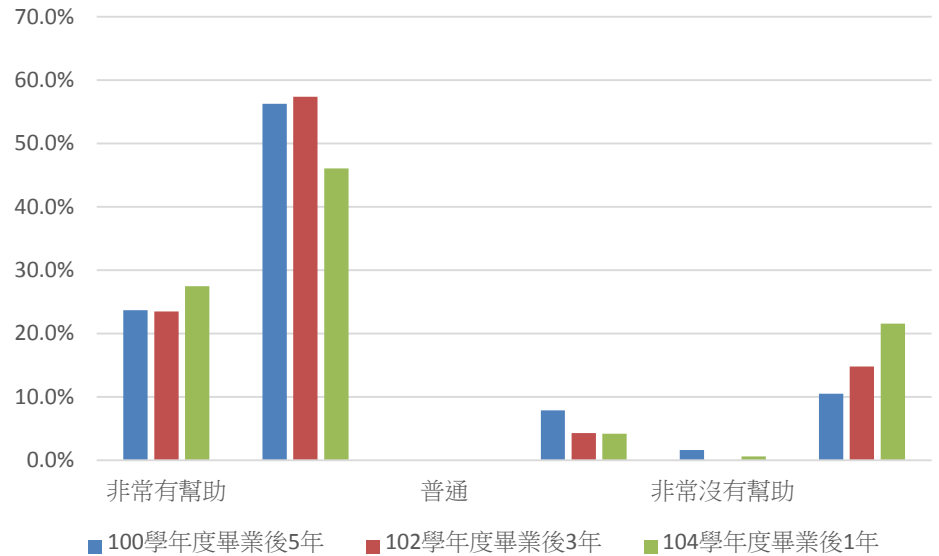
資料來源：高雄醫學大學問卷調查系統

高雄醫學大學畢業生流向調查(碩士)

3.原就讀系(所)提供的專業課程訓練，有助於您現在的工作。

	非常有幫助	有幫助	普通	沒有幫助	非常沒有幫助	不適用
100學年度畢業後5年	23.7%	56.3%	0.0%	7.9%	1.6%	10.5%
102學年度畢業後3年	23.5%	57.4%	0.0%	4.3%	0.0%	14.8%
104學年度畢業後1年	27.5%	46.1%	0.0%	4.2%	0.6%	21.6%

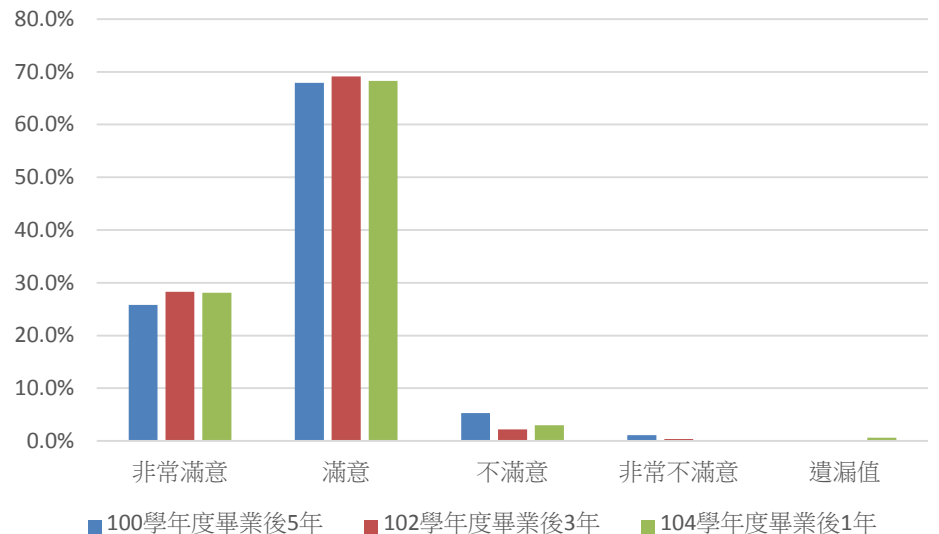
說明：若無工作者無需填答次題，故列為不適用。



4.系(所)上所學之專業課程。

	非常滿意	滿意	不滿意	非常不滿意	遺漏值
100學年度畢業後5年	25.8%	67.9%	5.3%	1.1%	0.0%
102學年度畢業後3年	28.3%	69.1%	2.2%	0.4%	0.0%
104學年度畢業後1年	28.1%	68.3%	3.0%	0.0%	0.6%

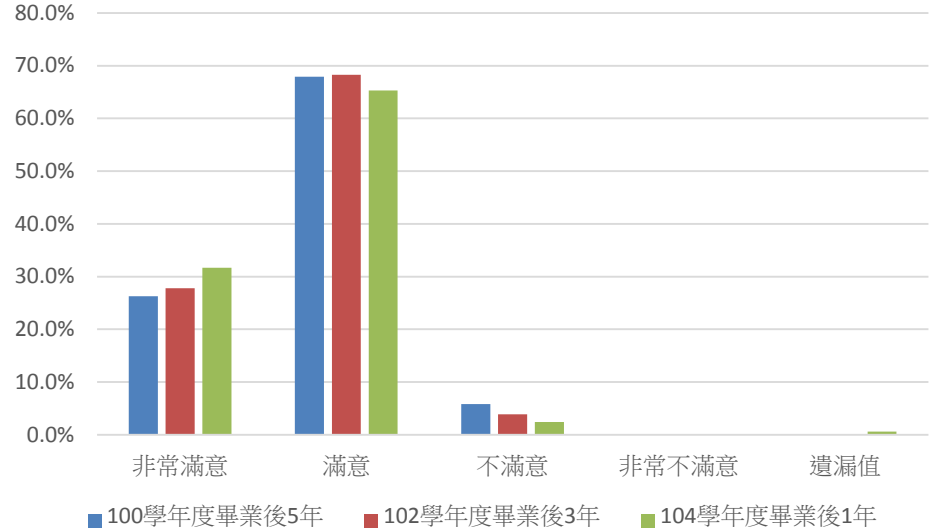
說明：若校友無填答此題，列為遺漏值。



高雄醫學大學畢業生流向調查(碩士)

5.系(所)上所學之師資安排

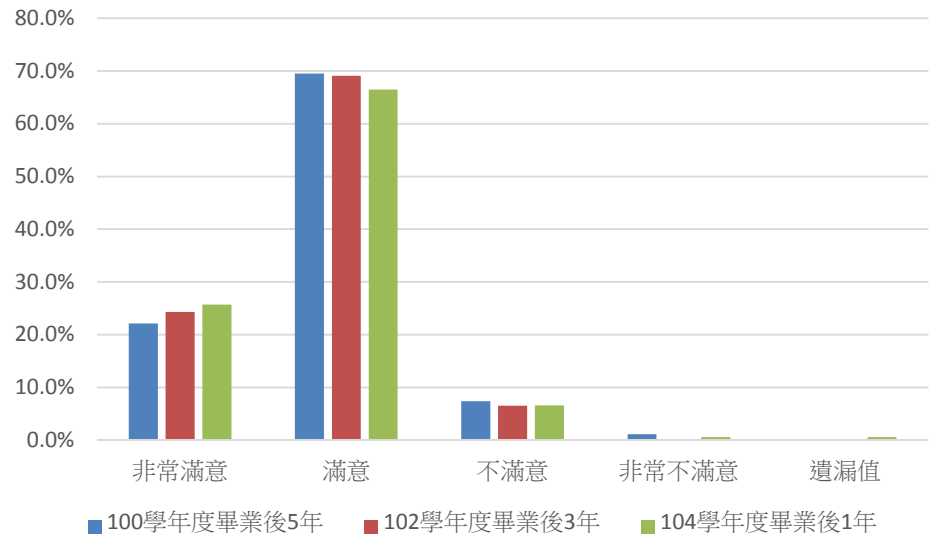
	非常滿意	滿意	不滿意	非常不滿意	遺漏值
100學年度畢業後5年	26.3%	67.9%	5.8%	0.0%	0.0%
102學年度畢業後3年	27.8%	68.3%	3.9%	0.0%	0.0%
104學年度畢業後1年	31.7%	65.3%	2.4%	0.0%	0.6%



說明：若校友無填答此題，列為遺漏值。

6.系(所)上所提供之教學資源

	非常滿意	滿意	不滿意	非常不滿意	遺漏值
100學年度畢業後5年	22.1%	69.5%	7.4%	1.1%	0.0%
102學年度畢業後3年	24.3%	69.1%	6.5%	0.0%	0.0%
104學年度畢業後1年	25.7%	66.5%	6.6%	0.6%	0.6%

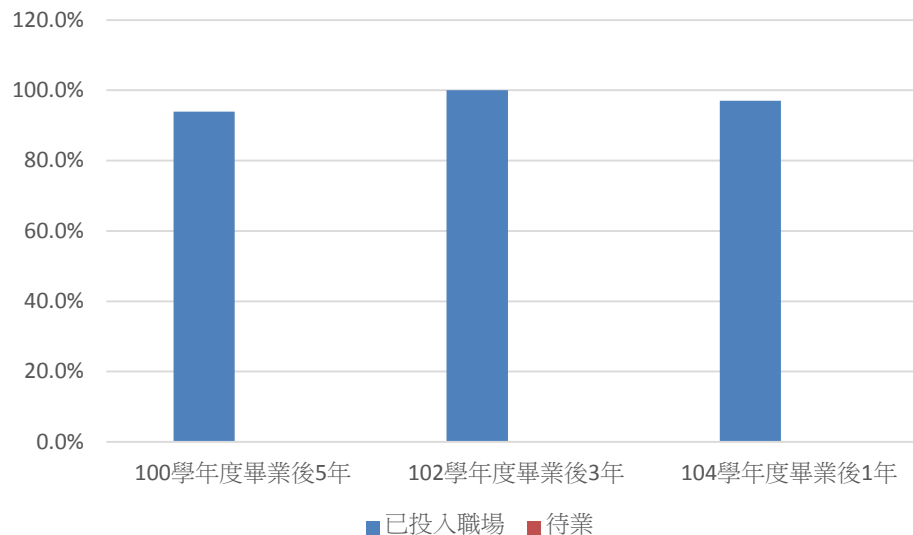


說明：若校友無填答此題，列為遺漏值。

高雄醫學大學畢業生流向調查(博士)

1. 就業狀況

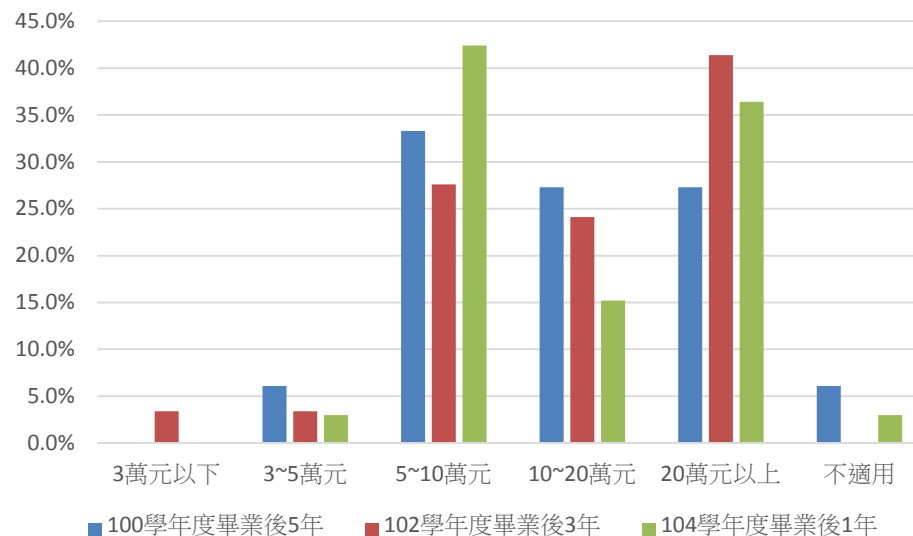
	已投入職場	待業
100學年度畢業後5年	93.9%	0.0%
102學年度畢業後3年	100.0%	0.0%
104學年度畢業後1年	97.0%	0.0%



說明：投入職場比率已扣除出境、升學、服役、無就業意願

2. 每月平均薪資

	3萬元以下	3~5萬元	5~10萬元	10~20萬元	20萬元以上	不適用
100學年度畢業後5年	0.0%	6.1%	33.3%	27.3%	27.3%	6.1%
102學年度畢業後3年	3.4%	3.4%	27.6%	24.1%	41.4%	0.0%
104學年度畢業後1年	0.0%	3.0%	42.4%	15.2%	36.4%	3.0%



說明：若無工作者無需填答次題，故列為不適用。

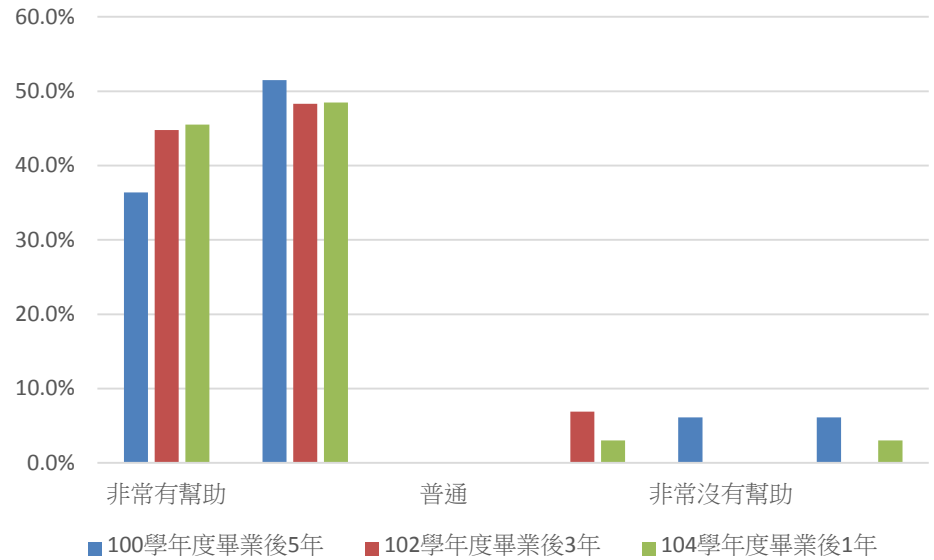
資料來源：高雄醫學大學問卷調查系統

高雄醫學大學畢業生流向調查(博士)

3.原就讀系(所)提供的專業課程訓練，有助於您現在的工作。

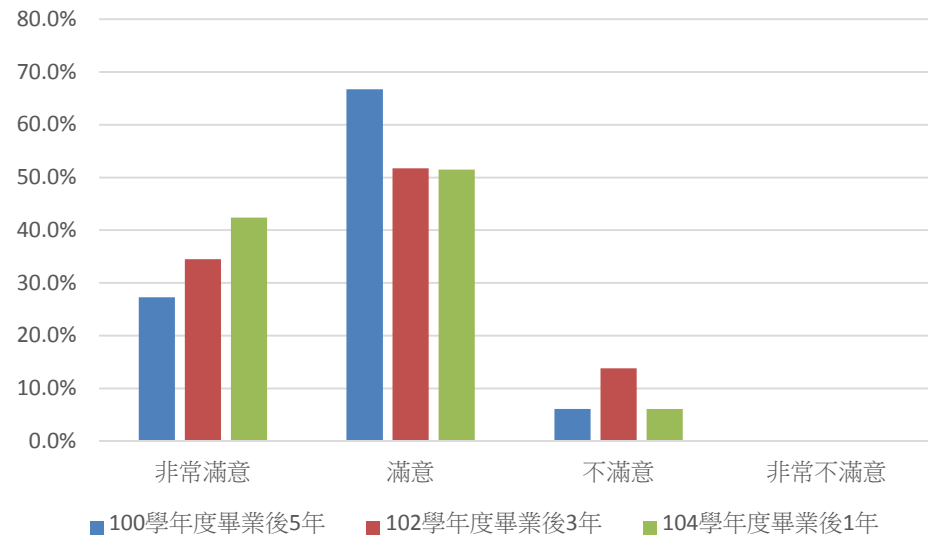
	非常有幫助	有幫助	普通	沒有幫助	非常沒有幫助	不適用
100學年度畢業後5年	36.4%	51.5%	0.0%	0.0%	6.1%	6.1%
102學年度畢業後3年	44.8%	48.3%	0.0%	6.9%	0.0%	0.0%
104學年度畢業後1年	45.5%	48.5%	0.0%	3.0%	0.0%	3.0%

說明：若無工作者無需填答次題，故列為不適用。



4.系(所)上所學之專業課程。

	非常滿意	滿意	不滿意	非常不滿意
100學年度畢業後5年	27.3%	66.7%	6.1%	0.0%
102學年度畢業後3年	34.5%	51.7%	13.8%	0.0%
104學年度畢業後1年	42.4%	51.5%	6.1%	0.0%

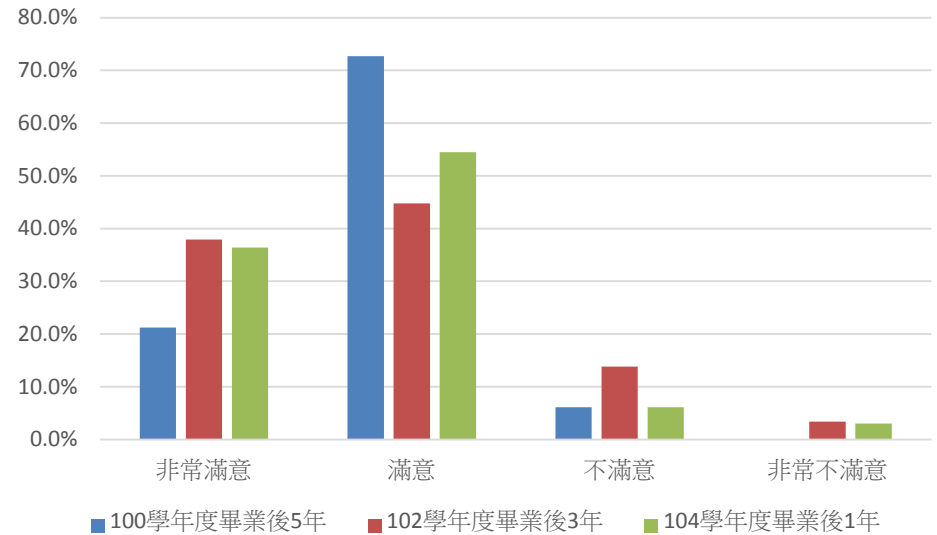


資料來源：高雄醫學大學問卷調查系統

高雄醫學大學畢業生流向調查(博士)

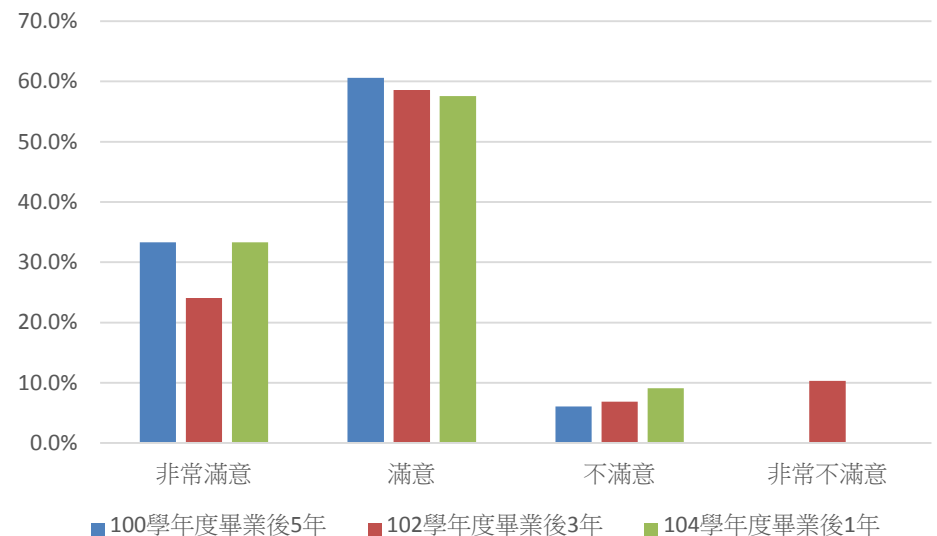
5.系(所)上所學之師資安排

	非常滿意	滿意	不滿意	非常不滿意
100學年度畢業後5年	21.2%	72.7%	6.1%	0.0%
102學年度畢業後3年	37.9%	44.8%	13.8%	3.4%
104學年度畢業後1年	36.4%	54.5%	6.1%	3.0%



6.系(所)上所提供之教學資源

	非常滿意	滿意	不滿意	非常不滿意
100學年度畢業後5年	33.3%	60.6%	6.1%	0.0%
102學年度畢業後3年	24.1%	58.6%	6.9%	10.3%
104學年度畢業後1年	33.3%	57.6%	9.1%	0.0%



資料來源：高雄醫學大學問卷調查系統

高雄醫學大學104學年度畢業後1年 - 各系所畢業生流向統計分析報告(大學)

1.就業狀況

科系 (大學部)	工作中(含 職業軍人) N(%)	升學 N(%)	服兵役 (含等待 服役中) N(%)	準備考試N(%)	待業 N(%)	暫時不打算 找任何工作 N(%)	總和 N(%)
醫學系	24(38.1)	1(1.6)	38(60.3)	0(0.0)	0(0.0)	0(0.0)	63(100.0)
學士後醫學系	41(89.1)	0(0.0)	0(0.0)	2(4.3)	3(6.5)	0(0.0)	46(100.0)
運動醫學系	13(40.6)	11(34.4)	4(12.5)	1(3.1)	3(9.4)	0(0.0)	32(100.0)
呼吸治療學系	21(70.0)	1(3.3)	3(10.0)	2(6.7)	3(10.0)	0(0.0)	30(100.0)
腎臟照護學系二年制在職專班	32(82.1)	2(5.1)	0(0.0)	0(0.0)	0(0.0)	5(12.8)	39(100.0)
牙醫學系	55(69.6)	0(0.0)	20(25.3)	0(0.0)	2(2.5)	2(2.5)	79(100.0)
口腔衛生學系	13(46.4)	10(35.7)	2(7.1)	2(7.1)	1(3.6)	0(0.0)	28(100.0)
口腔衛生學系二年制在職專班	7(87.5)	0(0.0)	0(0.0)	0(0.0)	1(12.5)	0(0.0)	8(100.0)
藥學系	44(46.3)	24(25.3)	14(14.7)	6(6.3)	5(5.3)	2(2.1)	95(100.0)
香粧品學系	23(54.8)	15(35.7)	1(2.4)	2(4.8)	1(2.4)	0(0.0)	42(100.0)
護理學系	57(86.4)	0(0.0)	4(6.1)	2(3.0)	2(3.0)	1(1.5)	66(100.0)
物理治療學系	22(68.8)	1(3.1)	5(15.6)	3(9.4)	1(3.1)	0(0.0)	32(100.0)
職能治療學系	23(74.2)	2(6.5)	5(16.1)	1(3.2)	0(0.0)	0(0.0)	31(100.0)
醫學檢驗生物技術學系	10(34.5)	12(41.4)	4(13.8)	3(10.3)	0(0.0)	0(0.0)	29(100.0)
醫學影像暨放射科學系	12(34.3)	9(25.7)	6(17.1)	3(8.6)	4(11.4)	1(2.9)	35(100.0)
醫務管理暨醫療資訊學系	18(42.9)	14(33.3)	2(4.8)	0(0.0)	8(19.0)	0(0.0)	42(100.0)
公共衛生學系	12(24.5)	31(63.3)	0(0.0)	6(12.2)	0(0.0)	0(0.0)	49(100.0)
學士後醫學檢驗數據整合判讀學士學位學程	10(90.9)	0(0.0)	0(0.0)	1(9.1)	0(0.0)	0(0.0)	11(100.0)
醫藥暨應用化學系	5(8.2)	48(78.7)	4(6.6)	2(3.3)	2(3.3)	0(0.0)	61(100.0)
生物科技學系	4(13.3)	21(70.0)	1(3.3)	4(13.3)	0(0.0)	0(0.0)	30(100.0)
生物醫學暨環境生物學系	7(21.2)	19(57.6)	2(6.1)	3(9.1)	1(3.0)	1(3.0)	33(100.0)
醫學社會學與社會工作學系	30(62.5)	8(16.7)	0(0.0)	7(14.6)	3(6.3)	0(0.0)	48(100.0)
心理學系	10(23.3)	26(60.5)	1(2.3)	4(9.3)	1(2.3)	1(2.3)	43(100.0)
總和	493(50.7)	255(26.2)	116(11.9)	54(5.6)	41(4.2)	13(1.3)	972(100.0)

註：N(%)=該選項人數(該選項人數/填卷填答人數)

資料來源：高雄醫學大學問卷調查系統

高雄醫學大學104學年度畢業後1年 - 各系所畢業生流向統計分析報告(大學)

2.每月平均薪資

科系 (大學部)	3萬元 以下N(%)	3萬~5 萬元N(%)	5萬~10 萬元N(%)	10萬~20 萬元N(%)	20萬~50 萬元N(%)	50萬~100 萬元N(%)	不適用 N(%)	總和 N(%)
醫學系	0(0.0)	0(0.0)	11(17.5)	12(19.0)	1(1.6)	0(0.0)	39(61.9)	63(100.0)
學士後醫學系	0(0.0)	0(0.0)	24(52.2)	16(34.8)	1(2.2)	0(0.0)	5(10.9)	46(100.0)
運動醫學系	2(6.3)	10(31.3)	1(3.1)	0(0.0)	0(0.0)	0(0.0)	19(59.4)	32(100.0)
呼吸治療學系	0(0.0)	19(63.3)	2(6.7)	0(0.0)	0(0.0)	0(0.0)	9(30.0)	30(100.0)
腎臟照護學系二年制在職專班	0(0.0)	26(66.7)	5(12.8)	1(2.6)	0(0.0)	0(0.0)	7(17.9)	39(100.0)
牙醫學系	0(0.0)	7(8.9)	28(35.4)	11(13.9)	7(8.9)	2(2.5)	24(30.4)	79(100.0)
口腔衛生學系	6(21.4)	7(25.0)	0(0.0)	0(0.0)	0(0.0)	0(0.0)	15(53.6)	28(100.0)
口腔衛生學系二年制在職專班	0(0.0)	4(50.0)	1(12.5)	1(12.5)	1(12.5)	0(0.0)	1(12.5)	8(100.0)
藥學系	1(1.1)	18(18.9)	21(22.1)	2(2.1)	2(2.1)	0(0.0)	51(53.7)	95(100.0)
化粧品學系	2(4.8)	21(50.0)	0(0.0)	0(0.0)	0(0.0)	0(0.0)	19(45.2)	42(100.0)
護理學系	0(0.0)	55(83.3)	2(3.0)	0(0.0)	0(0.0)	0(0.0)	9(13.6)	66(100.0)
物理治療學系	0(0.0)	18(56.3)	2(6.3)	2(6.3)	0(0.0)	0(0.0)	10(31.3)	32(100.0)
職能治療學系	0(0.0)	22(71.0)	1(3.2)	0(0.0)	0(0.0)	0(0.0)	8(25.8)	31(100.0)
醫學檢驗生物技術學系	0(0.0)	7(24.1)	3(10.3)	0(0.0)	0(0.0)	0(0.0)	19(65.5)	29(100.0)
醫學影像暨放射科學系	0(0.0)	10(28.6)	0(0.0)	2(5.7)	0(0.0)	0(0.0)	23(65.7)	35(100.0)
醫務管理暨醫療資訊學系	2(4.8)	13(31.0)	2(4.8)	1(2.4)	0(0.0)	0(0.0)	24(57.1)	42(100.0)
公共衛生學系	0(0.0)	11(22.5)	0(0.0)	1(2.0)	0(0.0)	0(0.0)	37(75.5)	49(100.0)
學士後醫學檢驗數據整合判讀學士學位學程	0(0.0)	8(72.7)	2(18.2)	0(0.0)	0(0.0)	0(0.0)	1(9.1)	11(100.0)
醫藥暨應用化學系	0(0.0)	5(8.2)	0(0.0)	0(0.0)	0(0.0)	0(0.0)	56(91.8)	61(100.0)
生物科技學系	0(0.0)	2(6.7)	2(6.7)	0(0.0)	0(0.0)	0(0.0)	26(86.6)	30(100.0)
生物醫學暨環境生物學系	0(0.0)	7(21.2)	0(0.0)	0(0.0)	0(0.0)	0(0.0)	26(78.8)	33(100.0)
醫學社會學與社會工作學系	3(6.3)	27(56.2)	0(0.0)	0(0.0)	0(0.0)	0(0.0)	18(37.5)	48(100.0)
心理學系	1(2.3)	9(20.9)	0(0.0)	0(0.0)	0(0.0)	0(0.0)	33(76.7)	43(100.0)
總和	17(1.7)	306(31.5)	107(11.0)	49(5.0)	12(1.2)	2(0.2)	479(49.3)	972(100.0)

註：1.N(%)=該選項人數(該選項人數/填卷填答人數)

2.若無工作者則無需填答此題，故列為不適用。

高雄醫學大學104學年度畢業後1年 - 各系所畢業生流向統計分析報告(大學)

3.原就讀系(所)提供的專業課程訓練，有助於您現在的工作。

科系 (大學部)	非常有幫助 N(%)	有幫助 N(%)	沒有幫助 N(%)	非常沒有幫助 N(%)	不適用 N(%)	總和 N(%)
醫學系	18(28.6)	6(9.5)	0(0.0)	0(0.0)	39(61.9)	63(100.0)
學士後醫學系	19(41.3)	22(47.8)	0(0.0)	0(0.0)	5(10.9)	46(100.0)
運動醫學系	0(0.0)	9(28.1)	4(12.5)	0(0.0)	19(59.4)	32(100.0)
呼吸治療學系	10(33.3)	9(30.0)	2(6.7)	0(0.0)	9(30.0)	30(100.0)
腎臟照護學系二年制在職專班	9(23.1)	21(53.8)	1(2.6)	1(2.6)	7(17.9)	39(100.0)
牙醫學系	24(30.4)	28(35.4)	3(3.8)	0(0.0)	24(30.4)	79(100.0)
口腔衛生學系	4(14.3)	6(21.4)	3(10.7)	0(0.0)	15(53.6)	28(100.0)
口腔衛生學系二年制在職專班	2(25.0)	5(62.5)	0(0.0)	0(0.0)	1(12.5)	8(100.0)
藥學系	10(10.5)	34(35.8)	0(0.0)	0(0.0)	51(53.7)	95(100.0)
化粧品學系	2(4.8)	18(42.9)	3(7.1)	0(0.0)	19(45.2)	42(100.0)
護理學系	24(36.4)	32(48.5)	1(1.5)	0(0.0)	9(13.6)	66(100.0)
物理治療學系	10(31.3)	12(37.4)	0(0.0)	0(0.0)	10(31.3)	32(100.0)
職能治療學系	9(29.0)	14(45.2)	0(0.0)	0(0.0)	8(25.8)	31(100.0)
醫學檢驗生物技術學系	3(10.3)	7(24.1)	0(0.0)	0(0.0)	19(65.5)	29(100.0)
醫學影像暨放射科學系	3(8.6)	9(25.7)	0(0.0)	0(0.0)	23(65.7)	35(100.0)
醫務管理暨醫療資訊學系	0(0.0)	10(23.8)	7(16.7)	1(2.4)	24(57.1)	42(100.0)
公共衛生學系	2(4.1)	9(18.4)	1(2.0)	0(0.0)	37(75.5)	49(100.0)
學士後醫學檢驗數據整合判讀學士學位學程	5(45.5)	5(45.5)	0(0.0)	0(0.0)	1(9.1)	11(100.0)
醫藥暨應用化學系	0(0.0)	5(8.2)	0(0.0)	0(0.0)	56(91.8)	61(100.0)
生物科技學系	0(0.0)	4(13.3)	0(0.0)	0(0.0)	26(86.7)	30(100.0)
生物醫學暨環境生物學系	1(3.0)	5(15.2)	1(3.0)	0(0.0)	26(78.8)	33(100.0)
醫學社會學與社會工作學系	11(22.9)	19(39.6)	0(0.0)	0(0.0)	18(37.5)	48(100.0)
心理學系	9(20.9)	1(2.3)	0(0.0)	0(0.0)	33(76.7)	43(100.0)
總和	175(18.0)	290(29.8)	26(2.7)	2(0.2)	479(49.3)	972(100.0)

註：1.N(%)=該選項人數(該選項人數/填卷填答人數)

2.若無工作者則無需填答此題，故列為不適用。

高雄醫學大學104學年度畢業後1年 - 各系所畢業生流向統計分析報告(大學)

4.系(所)上所學之專業課程

科系 (大學部)	非常滿意N(%)	滿意N(%)	不滿意N(%)	非常不滿意N(%)	遺漏值N(%)	總和N(%)
醫學系	12(19.0)	45(71.4)	6(9.5)	0(0.0)	0(0.0)	63(100.0)
學士後醫學系	8(17.4)	33(71.7)	5(10.9)	0(0.0)	0(0.0)	46(100.0)
運動醫學系	2(6.3)	29(90.6)	1(3.1)	0(0.0)	0(0.0)	32(100.0)
呼吸治療學系	6(20.0)	22(73.3)	2(6.7)	0(0.0)	0(0.0)	30(100.0)
腎臟照護學系二年制在職專班	10(25.6)	29(74.4)	0(0.0)	0(0.0)	0(0.0)	39(100.0)
牙醫學系	10(12.7)	57(72.2)	10(12.7)	1(1.3)	1(1.3)	79(100.0)
口腔衛生學系	6(21.4)	19(67.9)	2(7.1)	1(3.6)	0(0.0)	28(100.0)
口腔衛生學系二年制在職專班	4(50.0)	4(50.0)	0(0.0)	0(0.0)	0(0.0)	8(100.0)
藥學系	17(17.9)	73(76.8)	5(5.3)	0(0.0)	0(0.0)	95(100.0)
化粧品學系	8(19.0)	30(71.4)	4(9.5)	0(0.0)	0(0.0)	42(100.0)
護理學系	14(21.2)	51(77.3)	1(1.5)	0(0.0)	0(0.0)	66(100.0)
物理治療學系	4(12.5)	27(84.4)	1(3.1)	0(0.0)	0(0.0)	32(100.0)
職能治療學系	9(29.0)	20(64.5)	2(6.5)	0(0.0)	0(0.0)	31(100.0)
醫學檢驗生物技術學系	5(17.2)	22(75.9)	1(3.4)	1(3.4)	0(0.0)	29(100.0)
醫學影像暨放射科學系	3(8.6)	32(91.4)	0(0.0)	0(0.0)	0(0.0)	35(100.0)
醫務管理暨醫療資訊學系	2(4.8)	24(57.1)	13(31.0)	3(7.1)	0(0.0)	42(100.0)
公共衛生學系	2(4.1)	47(95.9)	0(0.0)	0(0.0)	0(0.0)	49(100.0)
學士後醫學檢驗數據整合判讀學士學位學程	7(63.6)	4(36.4)	0(0.0)	0(0.0)	0(0.0)	11(100.0)
醫藥暨應用化學系	8(13.1)	47(77.0)	4(6.6)	0(0.0)	2(3.3)	61(100.0)
生物科技學系	2(6.7)	23(76.7)	4(13.3)	1(3.3)	0(0.0)	30(100.0)
生物醫學暨環境生物學系	5(15.2)	28(84.8)	0(0.0)	0(0.0)	0(0.0)	33(100.0)
醫學社會學與社會工作學系	13(27.1)	29(60.4)	6(12.5)	0(0.0)	0(0.0)	48(100.0)
心理學系	6(14.0)	33(76.7)	3(7.0)	1(2.3)	0(0.0)	43(100.0)
總和	163(16.8)	728(74.9)	70(7.2)	8(0.8)	3(0.3)	972(100.0)

註：N(%)=該選項人數(該選項人數/填卷填答人數)

資料來源：高雄醫學大學問卷調查系統

高雄醫學大學104學年度畢業後1年 - 各系所畢業生流向統計分析報告(大學)

5.系(所)上所學之師資安排

科系 (大學部)	非常滿意N(%)	滿意N(%)	不滿意N(%)	非常不滿意N(%)	遺漏值N(%)	總和N(%)
醫學系	9(14.3)	45(71.4)	8(12.7)	1(1.6)	0(0.0)	63(100.0)
學士後醫學系	8(17.4)	35(76.1)	2(4.3)	1(2.2)	0(0.0)	46(100.0)
運動醫學系	4(12.5)	28(87.5)	0(0.0)	0(0.0)	0(0.0)	32(100.0)
呼吸治療學系	5(16.7)	25(83.3)	0(0.0)	0(0.0)	0(0.0)	30(100.0)
腎臟照護學系二年制在職專班	10(25.6)	29(74.4)	0(0.0)	0(0.0)	0(0.0)	39(100.0)
牙醫學系	7(8.9)	58(73.4)	12(15.2)	1(1.3)	1(1.3)	79(100.0)
口腔衛生學系	0(0.0)	26(92.9)	1(3.6)	1(3.6)	0(0.0)	28(100.0)
口腔衛生學系二年制在職專班	3(37.5)	5(62.5)	0(0.0)	0(0.0)	0(0.0)	8(100.0)
藥學系	10(10.5)	71(74.8)	14(14.7)	0(0.0)	0(0.0)	95(100.0)
香粧品學系	5(11.9)	36(85.7)	1(2.4)	0(0.0)	0(0.0)	42(100.0)
護理學系	18(27.3)	48(72.7)	0(0.0)	0(0.0)	0(0.0)	66(100.0)
物理治療學系	4(12.5)	27(84.4)	1(3.1)	0(0.0)	0(0.0)	32(100.0)
職能治療學系	11(35.5)	19(61.3)	1(3.2)	0(0.0)	0(0.0)	31(100.0)
醫學檢驗生物技術學系	3(10.3)	23(79.3)	2(6.9)	1(3.4)	0(0.0)	29(100.0)
醫學影像暨放射科學系	5(14.3)	30(85.7)	0(0.0)	0(0.0)	0(0.0)	35(100.0)
醫務管理暨醫療資訊學系	2(4.8)	25(59.5)	13(31.0)	2(4.8)	0(0.0)	42(100.0)
公共衛生學系	3(6.1)	46(93.9)	0(0.0)	0(0.0)	0(0.0)	49(100.0)
學士後醫學檢驗數據整合判讀學士學位學程	8(72.7)	3(27.3)	0(0.0)	0(0.0)	0(0.0)	11(100.0)
醫藥暨應用化學系	6(9.8)	50(82.0)	3(4.9)	0(0.0)	2(3.3)	61(100.0)
生物科技學系	5(16.7)	21(70.0)	4(13.3)	0(0.0)	0(0.0)	30(100.0)
生物醫學暨環境生物學系	5(15.2)	27(81.8)	1(3.0)	0(0.0)	0(0.0)	33(100.0)
醫學社會學與社會工作學系	10(20.8)	33(68.8)	5(10.4)	0(0.0)	0(0.0)	48(100.0)
心理學系	10(23.3)	29(67.4)	4(9.3)	0(0.0)	0(0.0)	43(100.0)
總和	151(15.5)	739(76.0)	72(7.4)	7(0.7)	3(0.3)	972(100.0)

註：N(%)=該選項人數(該選項人數/填卷填答人數)

資料來源：高雄醫學大學問卷調查系統

高雄醫學大學104學年度畢業後1年 - 各系所畢業生流向統計分析報告(大學)

6.系(所)上所提供之教學資源

科系 (大學部)	非常滿意N(%)	滿意N(%)	不滿意N(%)	非常不滿意N(%)	遺漏值N(%)	總和N(%)
醫學系	10(15.9)	46(73.0)	7(11.1)	0(0.0)	0(0.0)	63(100.0)
學士後醫學系	7(15.2)	33(71.7)	6(13.0)	0(0.0)	0(0.0)	46(100.0)
運動醫學系	1(3.1)	29(90.6)	2(6.3)	0(0.0)	0(0.0)	32(100.0)
呼吸治療學系	6(20.0)	22(73.3)	2(6.7)	0(0.0)	0(0.0)	30(100.0)
腎臟照護學系二年制在職專班	12(30.8)	27(69.2)	0(0.0)	0(0.0)	0(0.0)	39(100.0)
牙醫學系	6(7.6)	58(73.4)	12(15.2)	2(2.5)	1(1.3)	79(100.0)
口腔衛生學系	3(10.7)	20(71.4)	5(17.9)	0(0.0)	0(0.0)	28(100.0)
口腔衛生學系二年制在職專班	3(37.5)	5(62.5)	0(0.0)	0(0.0)	0(0.0)	8(100.0)
藥學系	17(17.9)	63(66.3)	14(14.7)	1(1.1)	0(0.0)	95(100.0)
香粧品學系	6(14.3)	28(66.7)	8(19.0)	0(0.0)	0(0.0)	42(100.0)
護理學系	11(16.7)	55(83.3)	0(0.0)	0(0.0)	0(0.0)	66(100.0)
物理治療學系	4(12.5)	23(71.9)	5(15.6)	0(0.0)	0(0.0)	32(100.0)
職能治療學系	6(19.4)	23(74.2)	2(6.5)	0(0.0)	0(0.0)	31(100.0)
醫學檢驗生物技術學系	6(20.7)	19(65.5)	4(13.8)	0(0.0)	0(0.0)	29(100.0)
醫學影像暨放射科學系	3(8.6)	29(82.9)	2(5.7)	1(2.9)	0(0.0)	35(100.0)
醫務管理暨醫療資訊學系	2(4.8)	23(54.8)	14(33.3)	3(7.1)	0(0.0)	42(100.0)
公共衛生學系	1(2.0)	48(98.0)	0(0.0)	0(0.0)	0(0.0)	49(100.0)
學士後醫學檢驗數據整合判讀學士學位學程	4(36.4)	7(63.6)	0(0.0)	0(0.0)	0(0.0)	11(100.0)
醫藥暨應用化學系	5(8.2)	47(77.0)	7(11.5)	0(0.0)	2(3.3)	61(100.0)
生物科技學系	1(3.3)	25(83.3)	4(13.3)	0(0.0)	0(0.0)	30(100.0)
生物醫學暨環境生物學系	3(9.1)	27(81.8)	2(6.1)	1(3.0)	0(0.0)	33(100.0)
醫學社會學與社會工作學系	13(27.1)	34(70.8)	1(2.1)	0(0.0)	0(0.0)	48(100.0)
心理學系	3(7.0)	28(65.1)	9(20.9)	3(7.0)	0(0.0)	43(100.0)
總和	133(13.7)	719(74.0)	106(10.9)	11(1.1)	3(0.3)	972(100.0)

註：N(%)=該選項人數(該選項人數／填卷填答人數)

資料來源：高雄醫學大學問卷調查系統

高雄醫學大學104學年度畢業後1年 - 各系所畢業生流向統計分析報告(碩士)

1.就業狀況

科系 (碩士班)	工作中(含職 業軍人)N(%)	升學 N(%)	服役中 N(%)	準備考試 N(%)	待業 N(%)	暫時不打算 找任何工作 N(%)	總和 N(%)
醫學研究所碩士班	4(80.0)	0(0.0)	1(20.0)	0(0.0)	0(0.0)	0(0.0)	5(100.0)
運動醫學系碩士班	0(0.0)	1(25.0)	2(50.0)	1(25.0)	0(0.0)	0(0.0)	4(100.0)
牙醫學系碩士班	4(80.0)	0(0.0)	1(20.0)	0(0.0)	0(0.0)	0(0.0)	5(100.0)
牙醫學系碩士在職專班	1(100.0)	0(0.0)	0(0.0)	0(0.0)	0(0.0)	0(0.0)	1(100.0)
口腔衛生學系碩士班	2(100.0)	0(0.0)	0(0.0)	0(0.0)	0(0.0)	0(0.0)	2(100.0)
口腔衛生學系碩士在職專班	11(100.0)	0(0.0)	0(0.0)	0(0.0)	0(0.0)	0(0.0)	11(100.0)
藥學系碩士班	5(100.0)	0(0.0)	0(0.0)	0(0.0)	0(0.0)	0(0.0)	5(100.0)
藥學系碩士在職專班	2(100.0)	0(0.0)	0(0.0)	0(0.0)	0(0.0)	0(0.0)	2(100.0)
藥學系臨床藥學碩士班	1(50.0)	0(0.0)	1(50.0)	0(0.0)	0(0.0)	0(0.0)	2(100.0)
天然藥物研究所碩士班	8(61.5)	2(15.4)	3(23.1)	0(0.0)	0(0.0)	0(0.0)	13(100.0)
化粧品學系碩士班	6(60.0)	2(20.0)	1(10.0)	0(0.0)	0(0.0)	1(10.0)	10(100.0)
護理學系碩士班	18(90.0)	0(0.0)	0(0.0)	0(0.0)	0(0.0)	2(10.0)	20(100.0)
高齡長期照護碩士學位學程	2(100.0)	0(0.0)	0(0.0)	0(0.0)	0(0.0)	0(0.0)	2(100.0)
物理治療學系碩士班	4(100.0)	0(0.0)	0(0.0)	0(0.0)	0(0.0)	0(0.0)	4(100.0)
職能治療學系碩士在職專班	4(100.0)	0(0.0)	0(0.0)	0(0.0)	0(0.0)	0(0.0)	4(100.0)
醫務管理暨醫療資訊學系碩士班	2(100.0)	0(0.0)	0(0.0)	0(0.0)	0(0.0)	0(0.0)	2(100.0)
醫務管理暨醫療資訊學系碩士在職專班	2(66.7)	1(33.3)	0(0.0)	0(0.0)	0(0.0)	0(0.0)	3(100.0)
醫學檢驗生物技術學系碩士班	6(85.7)	1(14.3)	0(0.0)	0(0.0)	0(0.0)	0(0.0)	7(100.0)
醫學影像暨放射科學系碩士班	2(66.7)	0(0.0)	0(0.0)	0(0.0)	0(0.0)	1(33.3)	3(100.0)
醫學影像暨放射科學系碩士在職專班	9(100.0)	0(0.0)	0(0.0)	0(0.0)	0(0.0)	0(0.0)	9(100.0)
公共衛生學系公共衛生學碩士班	5(62.5)	1(12.5)	2(25.0)	0(0.0)	0(0.0)	0(0.0)	8(100.0)
公共衛生學系環境暨職業安全衛生碩士班	3(50.0)	0(0.0)	1(16.7)	1(16.7)	1(16.7)	0(0.0)	6(100.0)
醫藥暨應用化學系碩士班	7(50.0)	3(21.4)	1(7.1)	0(0.0)	3(21.4)	0(0.0)	14(100.0)
生物科技學系碩士班	3(75.0)	1(25.0)	0(0.0)	0(0.0)	0(0.0)	0(0.0)	4(100.0)
醫學社會學與社會工作學系碩士班	4(80.0)	0(0.0)	0(0.0)	0(0.0)	0(0.0)	1(20.0)	5(100.0)
心理學系碩士班	11(100.0)	0(0.0)	0(0.0)	0(0.0)	0(0.0)	0(0.0)	11(100.0)
性別研究所碩士班	5(100.0)	0(0.0)	0(0.0)	0(0.0)	0(0.0)	0(0.0)	5(100.0)
總和	131(78.4)	12(7.2)	13(7.8)	2(1.2)	4(2.4)	5(3.0)	167(100.0)

註：N(%)=該選項人數(該選項人數/填卷填答人數)

資料來源：高雄醫學大學問卷調查系統

高雄醫學大學104學年度畢業後1年 - 各系所畢業生流向統計分析報告(碩士)

2.每月平均薪資

科系 (碩士班)	3萬元以下 N(%)	3萬~5萬元 N(%)	5萬~10萬元 N(%)	10萬~20萬元 N(%)	20萬以上 N(%)	不適用 N(%)	總和 N(%)
醫學研究所碩士班	0(0.0)	2(40.0)	0(0.0)	0(0.0)	2(40.0)	1(20.0)	5(100.0)
運動醫學系碩士班	0(0.0)	0(0.0)	0(0.0)	0(0.0)	0(0.0)	4(100.0)	4(100.0)
牙醫學系碩士班	0(0.0)	1(20.0)	1(20.0)	0(0.0)	2(40.0)	1(20.0)	5(100.0)
牙醫學系碩士在職專班	0(0.0)	0(0.0)	1(100.0)	0(0.0)	0(0.0)	0(0.0)	1(100.0)
口腔衛生學系碩士班	0(0.0)	0(0.0)	2(100.0)	0(0.0)	0(0.0)	0(0.0)	2(100.0)
口腔衛生學系碩士在職專班	0(0.0)	8(72.7)	2(18.2)	1(9.1)	0(0.0)	0(0.0)	11(100.0)
藥學系碩士班	0(0.0)	3(60.0)	1(20.0)	1(20.0)	0(0.0)	0(0.0)	5(100.0)
藥學系碩士在職專班	0(0.0)	0(0.0)	2(100.0)	0(0.0)	0(0.0)	0(0.0)	2(100.0)
藥學系臨床藥學碩士班	0(0.0)	1(50.0)	0(0.0)	0(0.0)	0(0.0)	1(50.0)	2(100.0)
天然藥物研究所碩士班	0(0.0)	8(61.5)	0(0.0)	0(0.0)	0(0.0)	5(38.5)	13(100.0)
化粧品學系碩士班	0(0.0)	5(50.0)	1(10.0)	0(0.0)	0(0.0)	4(40.0)	10(100.0)
護理學系碩士班	0(0.0)	3(15.0)	13(65.0)	1(5.0)	1(5.0)	2(10.0)	20(100.0)
高齡長期照護碩士學位學程	0(0.0)	0(0.0)	1(50.0)	1(50.0)	0(0.0)	0(0.0)	2(100.0)
物理治療學系碩士班	0(0.0)	4(100.0)	0(0.0)	0(0.0)	0(0.0)	0(0.0)	4(100.0)
職能治療學系碩士在職專班	0(0.0)	2(50.0)	1(25.0)	1(25.0)	0(0.0)	0(0.0)	4(100.0)
醫務管理暨醫療資訊學系碩士班	0(0.0)	2(100.0)	0(0.0)	0(0.0)	0(0.0)	0(0.0)	2(100.0)
醫務管理暨醫療資訊學系碩士在職專班	0(0.0)	0(0.0)	0(0.0)	1(33.3)	1(33.3)	1(33.3)	3(100.0)
醫學檢驗生物技術學系碩士班	0(0.0)	5(71.4)	1(14.3)	0(0.0)	0(0.0)	1(14.3)	7(100.0)
醫學影像暨放射科學系碩士班	0(0.0)	1(33.3)	1(33.3)	0(0.0)	0(0.0)	1(33.3)	3(100.0)
醫學影像暨放射科學系碩士在職專班	0(0.0)	4(44.4)	5(55.6)	0(0.0)	0(0.0)	0(0.0)	9(100.0)
公共衛生學系公共衛生學碩士班	0(0.0)	4(50.0)	0(0.0)	0(0.0)	1(12.5)	3(37.5)	8(100.0)
公共衛生學系環境暨職業安全衛生碩士班	0(0.0)	0(0.0)	1(16.7)	1(16.7)	1(16.7)	3(50.0)	6(100.0)
醫藥暨應用化學系碩士班	0(0.0)	6(42.9)	1(7.1)	0(0.0)	0(0.0)	7(50.0)	14(100.0)
生物科技學系碩士班	1(25.0)	2(50.0)	0(0.0)	0(0.0)	0(0.0)	1(25.0)	4(100.0)
醫學社會學與社會工作學系碩士班	0(0.0)	4(80.0)	0(0.0)	0(0.0)	0(0.0)	1(20.0)	5(100.0)
心理學系碩士班	0(0.0)	10(90.9)	0(0.0)	0(0.0)	1(9.1)	0(0.0)	11(100.0)
性別研究所碩士班	1(20.0)	4(80.0)	0(0.0)	0(0.0)	0(0.0)	0(0.0)	5(100.0)
總和	2(1.2)	79(47.3)	34(20.4)	7(4.2)	9(5.4)	36(21.6)	167(100.0)

註：1.N(%)=該選項人數(該選項人數/填卷填答人數)

2.若無工作者則無需填答此題，故列為不適用。

資料來源：高雄醫學大學問卷調查系統

高雄醫學大學104學年度畢業後1年 - 各系所畢業生流向統計分析報告(碩士)

3.原就讀系(所)提供的專業課程訓練，有助於您現在的工作。

科系 (碩士班)	非常有幫助 N(%)	有幫助 N(%)	沒有幫助 N(%)	非常沒有幫助 N(%)	不適用 N(%)	總和 N(%)
醫學研究所碩士班	1(20.0)	3(60.0)	0(0.0)	0(0.0)	1(20.0)	5(100.0)
運動醫學系碩士班	0(0.0)	0(0.0)	0(0.0)	0(0.0)	4(100.0)	4(100.0)
牙醫學系碩士班	1(20.0)	3(60.0)	0(0.0)	0(0.0)	1(20.0)	5(100.0)
牙醫學系碩士在職專班	1(100.0)	0(0.0)	0(0.0)	0(0.0)	0(0.0)	1(100.0)
口腔衛生學系碩士班	0(0.0)	1(50.0)	1(50.0)	0(0.0)	0(0.0)	2(100.0)
口腔衛生學系碩士在職專班	2(18.2)	8(72.7)	0(0.0)	1(9.1)	0(0.0)	11(100.0)
藥學系碩士班	3(60.0)	2(40.0)	0(0.0)	0(0.0)	0(0.0)	5(100.0)
藥學系碩士在職專班	1(50.0)	1(50.0)	0(0.0)	0(0.0)	0(0.0)	2(100.0)
藥學系臨床藥學碩士班	1(50.0)	0(0.0)	0(0.0)	0(0.0)	1(50.0)	2(100.0)
天然藥物研究所碩士班	2(15.4)	5(38.5)	1(7.7)	0(0.0)	5(38.5)	13(100.0)
化粧品學系碩士班	4(40.0)	2(20.0)	0(0.0)	0(0.0)	4(40.0)	10(100.0)
護理學系碩士班	10(50.0)	8(40.0)	0(0.0)	0(0.0)	2(10.0)	20(100.0)
高齡長期照護碩士學位學程	0(0.0)	2(100.0)	0(0.0)	0(0.0)	0(0.0)	2(100.0)
物理治療學系碩士班	1(25.0)	3(75.0)	0(0.0)	0(0.0)	0(0.0)	4(100.0)
職能治療學系碩士在職專班	3(75.0)	1(25.0)	0(0.0)	0(0.0)	0(0.0)	4(100.0)
醫務管理暨醫療資訊學系碩士班	1(50.0)	1(50.0)	0(0.0)	0(0.0)	0(0.0)	2(100.0)
醫務管理暨醫療資訊學系碩士在職專班	0(0.0)	2(66.7)	0(0.0)	0(0.0)	1(33.3)	3(100.0)
醫學檢驗生物技術學系碩士班	1(14.3)	4(57.1)	1(14.3)	0(0.0)	1(14.3)	7(100.0)
醫學影像暨放射科學系碩士班	1(33.3)	1(33.3)	0(0.0)	0(0.0)	1(33.3)	3(100.0)
醫學影像暨放射科學系碩士在職專班	3(33.3)	6(66.7)	0(0.0)	0(0.0)	0(0.0)	9(100.0)
公共衛生學系公共衛生學碩士班	2(25.0)	2(25.0)	1(12.5)	0(0.0)	3(37.5)	8(100.0)
公共衛生學系環境暨職業安全衛生碩士班	1(16.7)	2(33.3)	0(0.0)	0(0.0)	3(50.0)	6(100.0)
醫藥暨應用化學系碩士班	0(0.0)	6(42.9)	1(7.1)	0(0.0)	7(50.0)	14(100.0)
生物科技學系碩士班	0(0.0)	1(25.0)	2(50.0)	0(0.0)	1(25.0)	4(100.0)
醫學社會學與社會工作學系碩士班	2(40.0)	2(40.0)	0(0.0)	0(0.0)	1(20.0)	5(100.0)
心理學系碩士班	4(36.4)	7(63.6)	0(0.0)	0(0.0)	0(0.0)	11(100.0)
性別研究所碩士班	1(20.0)	4(80.0)	0(0.0)	0(0.0)	0(0.0)	5(100.0)
總和	46(27.5)	77(46.1)	7(4.2)	1(0.6)	36(21.6)	167(100.0)

註：1.N(%)=該選項人數(該選項人數/填卷填答人數)

2.若無工作者則無需填答此題，故列為不適用。

資料來源：高雄醫學大學問卷調查系統

高雄醫學大學104學年度畢業後1年 - 各系所畢業生流向統計分析報告(碩士)

4.系(所)上所學之專業課程

科系 (碩士班)	非常滿意 N(%)	滿意 N(%)	不滿意 N(%)	非常不滿意 N(%)	遺漏值 N(%)	總和 N(%)
醫學研究所碩士班	2(40.0)	3(60.0)	0(0.0)	0(0.0)	0(0.0)	5(100.0)
運動醫學系碩士班	2(50.0)	2(50.0)	0(0.0)	0(0.0)	0(0.0)	4(100.0)
牙醫學系碩士班	0(0.0)	5(100.0)	0(0.0)	0(0.0)	0(0.0)	5(100.0)
牙醫學系碩士在職專班	0(0.0)	1(100.0)	0(0.0)	0(0.0)	0(0.0)	1(100.0)
口腔衛生學系碩士班	0(0.0)	1(50.0)	1(50.0)	0(0.0)	0(0.0)	2(100.0)
口腔衛生學系碩士在職專班	2(18.2)	9(81.8)	0(0.0)	0(0.0)	0(0.0)	11(100.0)
藥學系碩士班	4(80.0)	1(20.0)	0(0.0)	0(0.0)	0(0.0)	5(100.0)
藥學系碩士在職專班	0(0.0)	2(100.0)	0(0.0)	0(0.0)	0(0.0)	2(100.0)
藥學系臨床藥學碩士班	2(100.0)	0(0.0)	0(0.0)	0(0.0)	0(0.0)	2(100.0)
天然藥物研究所碩士班	2(15.4)	11(84.6)	0(0.0)	0(0.0)	0(0.0)	13(100.0)
化粧品學系碩士班	2(20.0)	7(70.0)	1(10.0)	0(0.0)	0(0.0)	10(100.0)
護理學系碩士班	8(40.0)	12(60.0)	0(0.0)	0(0.0)	0(0.0)	20(100.0)
高齡長期照護碩士學位學程	0(0.0)	2(100.0)	0(0.0)	0(0.0)	0(0.0)	2(100.0)
物理治療學系碩士班	0(0.0)	4(100.0)	0(0.0)	0(0.0)	0(0.0)	4(100.0)
職能治療學系碩士在職專班	3(75.0)	1(25.0)	0(0.0)	0(0.0)	0(0.0)	4(100.0)
醫務管理暨醫療資訊學系碩士班	1(50.0)	1(50.0)	0(0.0)	0(0.0)	0(0.0)	2(100.0)
醫務管理暨醫療資訊學系碩士在職專班	1(33.3)	1(33.3)	1(33.3)	0(0.0)	0(0.0)	3(100.0)
醫學檢驗生物技術學系碩士班	1(14.3)	6(85.7)	0(0.0)	0(0.0)	0(0.0)	7(100.0)
醫學影像暨放射科學系碩士班	2(66.7)	1(33.3)	0(0.0)	0(0.0)	0(0.0)	3(100.0)
醫學影像暨放射科學系碩士在職專班	1(11.1)	8(88.9)	0(0.0)	0(0.0)	0(0.0)	9(100.0)
公共衛生學系公共衛生學碩士班	2(25.0)	4(50.0)	2(25.0)	0(0.0)	0(0.0)	8(100.0)
公共衛生學系環境暨職業安全衛生碩士班	1(16.7)	5(83.3)	0(0.0)	0(0.0)	0(0.0)	6(100.0)
醫藥暨應用化學系碩士班	5(35.7)	8(57.1)	0(0.0)	0(0.0)	1(7.1)	14(100.0)
生物科技學系碩士班	0(0.0)	4(100.0)	0(0.0)	0(0.0)	0(0.0)	4(100.0)
醫學社會學與社會工作學系碩士班	2(40.0)	3(60.0)	0(0.0)	0(0.0)	0(0.0)	5(100.0)
心理學系碩士班	2(18.2)	9(81.8)	0(0.0)	0(0.0)	0(0.0)	11(100.0)
性別研究所碩士班	2(40.0)	3(60.0)	0(0.0)	0(0.0)	0(0.0)	5(100.0)
總和	47(28.1)	114(68.3)	5(3.0)	0(0.0)	1(0.6)	167(100.0)

註：N(%)=該選項人數(該選項人數/填卷填答人數)

資料來源：高雄醫學大學問卷調查系統

高雄醫學大學104學年度畢業後1年 - 各系所畢業生流向統計分析報告(碩士)

5.系(所)上所學之師資安排

科系 (碩士班)	非常滿意 N(%)	滿意 N(%)	不滿意 N(%)	非常不滿意 N(%)	遺漏值 N(%)	總和 N(%)
醫學研究所碩士班	2(40.0)	3(60.0)	0(0.0)	0(0.0)	0(0.0)	5(100.0)
運動醫學系碩士班	1(25.0)	3(75.0)	0(0.0)	0(0.0)	0(0.0)	4(100.0)
牙醫學系碩士班	0(0.0)	5(100.0)	0(0.0)	0(0.0)	0(0.0)	5(100.0)
牙醫學系碩士在職專班	0(0.0)	1(100.0)	0(0.0)	0(0.0)	0(0.0)	1(100.0)
口腔衛生學系碩士班	0(0.0)	1(50.0)	1(50.0)	0(0.0)	0(0.0)	2(100.0)
口腔衛生學系碩士在職專班	3(27.3)	8(72.7)	0(0.0)	0(0.0)	0(0.0)	11(100.0)
藥學系碩士班	4(80.0)	1(20.0)	0(0.0)	0(0.0)	0(0.0)	5(100.0)
藥學系碩士在職專班	0(0.0)	2(100.0)	0(0.0)	0(0.0)	0(0.0)	2(100.0)
藥學系臨床藥學碩士班	1(50.0)	1(50.0)	0(0.0)	0(0.0)	0(0.0)	2(100.0)
天然藥物研究所碩士班	6(46.2)	7(53.8)	0(0.0)	0(0.0)	0(0.0)	13(100.0)
化粧品學系碩士班	2(20.0)	8(80.0)	0(0.0)	0(0.0)	0(0.0)	10(100.0)
護理學系碩士班	8(40.0)	12(60.0)	0(0.0)	0(0.0)	0(0.0)	20(100.0)
高齡長期照護碩士學位學程	0(0.0)	2(100.0)	0(0.0)	0(0.0)	0(0.0)	2(100.0)
物理治療學系碩士班	0(0.0)	4(100.0)	0(0.0)	0(0.0)	0(0.0)	4(100.0)
職能治療學系碩士在職專班	3(75.0)	1(25.0)	0(0.0)	0(0.0)	0(0.0)	4(100.0)
醫務管理暨醫療資訊學系碩士班	2(100.0)	0(0.0)	0(0.0)	0(0.0)	0(0.0)	2(100.0)
醫務管理暨醫療資訊學系碩士在職專班	1(33.3)	1(33.3)	1(33.3)	0(0.0)	0(0.0)	3(100.0)
醫學檢驗生物技術學系碩士班	2(28.6)	5(71.4)	0(0.0)	0(0.0)	0(0.0)	7(100.0)
醫學影像暨放射科學系碩士班	2(66.7)	1(33.3)	0(0.0)	0(0.0)	0(0.0)	3(100.0)
醫學影像暨放射科學系碩士在職專班	3(33.3)	6(66.7)	0(0.0)	0(0.0)	0(0.0)	9(100.0)
公共衛生學系公共衛生學碩士班	3(37.5)	3(37.5)	2(25.0)	0(0.0)	0(0.0)	8(100.0)
公共衛生學系環境暨職業安全衛生碩士班	1(16.7)	5(83.3)	0(0.0)	0(0.0)	0(0.0)	6(100.0)
醫藥暨應用化學系碩士班	6(42.9)	7(50.0)	0(0.0)	0(0.0)	1(7.1)	14(100.0)
生物科技學系碩士班	1(25.0)	3(75.0)	0(0.0)	0(0.0)	0(0.0)	4(100.0)
醫學社會學與社會工作學系碩士班	0(0.0)	5(100.0)	0(0.0)	0(0.0)	0(0.0)	5(100.0)
心理學系碩士班	1(9.1)	10(90.9)	0(0.0)	0(0.0)	0(0.0)	11(100.0)
性別研究所碩士班	1(20.0)	4(80.0)	0(0.0)	0(0.0)	0(0.0)	5(100.0)
總和	53(31.7)	109(65.3)	4(2.4)	0(0.0)	1(0.6)	167(100.0)

註：N(%)=該選項人數(該選項人數/填卷填答人數)

資料來源：高雄醫學大學問卷調查系統

高雄醫學大學104學年度畢業後1年 - 各系所畢業生流向統計分析報告(碩士)

6.系(所)上所提供之教學資源

科系 (碩士班)	非常滿意 N(%)	滿意 N(%)	不滿意 N(%)	非常不滿意 N(%)	遺漏值 N(%)	總和 N(%)
醫學研究所碩士班	1(20.0)	4(80.0)	0(0.0)	0(0.0)	0(0.0)	5(100.0)
運動醫學系碩士班	1(25.0)	3(75.0)	0(0.0)	0(0.0)	0(0.0)	4(100.0)
牙醫學系碩士班	0(0.0)	5(100.0)	0(0.0)	0(0.0)	0(0.0)	5(100.0)
牙醫學系碩士在職專班	0(0.0)	0(0.0)	1(100.0)	0(0.0)	0(0.0)	1(100.0)
口腔衛生學系碩士班	0(0.0)	0(0.0)	1(50.0)	1(50.0)	0(0.0)	2(100.0)
口腔衛生學系碩士在職專班	4(36.4)	6(54.5)	1(9.1)	0(0.0)	0(0.0)	11(100.0)
藥學系碩士班	5(100.0)	0(0.0)	0(0.0)	0(0.0)	0(0.0)	5(100.0)
藥學系碩士在職專班	0(0.0)	2(100.0)	0(0.0)	0(0.0)	0(0.0)	2(100.0)
藥學系臨床藥學碩士班	1(50.0)	1(50.0)	0(0.0)	0(0.0)	0(0.0)	2(100.0)
天然藥物研究所碩士班	3(23.1)	10(76.9)	0(0.0)	0(0.0)	0(0.0)	13(100.0)
化粧品學系碩士班	2(20.0)	7(70.0)	1(10.0)	0(0.0)	0(0.0)	10(100.0)
護理學系碩士班	7(35.0)	13(65.0)	0(0.0)	0(0.0)	0(0.0)	20(100.0)
高齡長期照護碩士學位學程	0(0.0)	2(100.0)	0(0.0)	0(0.0)	0(0.0)	2(100.0)
物理治療學系碩士班	0(0.0)	4(100.0)	0(0.0)	0(0.0)	0(0.0)	4(100.0)
職能治療學系碩士在職專班	2(50.0)	2(50.0)	0(0.0)	0(0.0)	0(0.0)	4(100.0)
醫務管理暨醫療資訊學系碩士班	1(50.0)	1(50.0)	0(0.0)	0(0.0)	0(0.0)	2(100.0)
醫務管理暨醫療資訊學系碩士在職專班	0(0.0)	2(66.7)	1(33.3)	0(0.0)	0(0.0)	3(100.0)
醫學檢驗生物技術學系碩士班	1(14.3)	6(85.7)	0(0.0)	0(0.0)	0(0.0)	7(100.0)
醫學影像暨放射科學系碩士班	1(33.3)	2(66.7)	0(0.0)	0(0.0)	0(0.0)	3(100.0)
醫學影像暨放射科學系碩士在職專班	2(22.2)	5(55.6)	2(22.2)	0(0.0)	0(0.0)	9(100.0)
公共衛生學系公共衛生學碩士班	4(50.0)	3(37.5)	1(12.5)	0(0.0)	0(0.0)	8(100.0)
公共衛生學系環境暨職業安全衛生碩士班	1(16.7)	5(83.3)	0(0.0)	0(0.0)	0(0.0)	6(100.0)
醫藥暨應用化學系碩士班	4(28.6)	9(64.3)	0(0.0)	0(0.0)	1(7.1)	14(100.0)
生物科技學系碩士班	0(0.0)	3(75.0)	1(25.0)	0(0.0)	0(0.0)	4(100.0)
醫學社會學與社會工作學系碩士班	1(20.0)	4(80.0)	0(0.0)	0(0.0)	0(0.0)	5(100.0)
心理學系碩士班	1(9.1)	10(90.9)	0(0.0)	0(0.0)	0(0.0)	11(100.0)
性別研究所碩士班	1(20.0)	2(40.0)	2(40.0)	0(0.0)	0(0.0)	5(100.0)
總和	43(25.7)	111(66.5)	11(6.6)	1(0.6)	1(0.6)	167(100.0)

註：N(%)=該選項人數(該選項人數/填卷填答人數)

資料來源：高雄醫學大學問卷調查系統

高雄醫學大學104學年度畢業後1年 - 各系所畢業生流向統計分析報告(博士)

1.就業狀況

科系 (博士班)	工作中(含 職業軍人) N(%)	升學 N(%)	服兵役(含 等待服役 中) N(%)	準備考試 N(%)	待業N(%)	暫時不打 算找任何 工作N(%)	總和 N(%)
醫學研究所博士班	14(100.0)	0(0.0)	0(0.0)	0(0.0)	0(0.0)	0(0.0)	14(100.0)
牙醫學系博士班	2(100.0)	0(0.0)	0(0.0)	0(0.0)	0(0.0)	0(0.0)	2(100.0)
藥學系博士班	1(50.0)	0(0.0)	1(50.0)	0(0.0)	0(0.0)	0(0.0)	2(100.0)
天然藥物研究所博士班	4(100.0)	0(0.0)	0(0.0)	0(0.0)	0(0.0)	0(0.0)	4(100.0)
護理學系博士班	5(100.0)	0(0.0)	0(0.0)	0(0.0)	0(0.0)	0(0.0)	5(100.0)
公共衛生學系環境暨職業安全衛生博士班	3(100.0)	0(0.0)	0(0.0)	0(0.0)	0(0.0)	0(0.0)	3(100.0)
醫藥技應用化學系博士班	3(100.0)	0(0.0)	0(0.0)	0(0.0)	0(0.0)	0(0.0)	3(100.0)
總和	32(97.0)	0(0.0)	1(3.0)	0(0.0)	0(0.0)	0(0.0)	33(100.0)

註：N(%)=該選項人數(該選項人數／填卷填答人數)

高雄醫學大學104學年度畢業後1年 - 各系所畢業生流向統計分析報告(博士)

2.每月平均薪資

科系 (博士班)	3萬元 以下 N(%)	3萬~ 5萬元 N(%)	5萬~ 10萬元 N(%)	10萬~ 20萬元 N(%)	20萬~ 50萬元 N(%)	50萬元 以上 N(%)	不適用 N(%)	總和 N(%)
醫學研究所博士班	0(0.0)	0(0.0)	6(42.9)	2(14.3)	3(21.4)	3(21.4)	0(0.0)	14(100.0)
牙醫學系博士班	0(0.0)	0(0.0)	0(0.0)	0(0.0)	2(100.0)	0(0.0)	0(0.0)	2(100.0)
藥學系博士班	0(0.0)	0(0.0)	1(50.0)	0(0.0)	0(0.0)	0(0.0)	1(50.0)	2(100.0)
天然藥物研究所博士班	0(0.0)	1(25.0)	2(50.0)	1(25.0)	0(0.0)	0(0.0)	0(0.0)	4(100.0)
護理學系博士班	0(0.0)	0(0.0)	3(60.0)	1(20.0)	1(20.0)	0(0.0)	0(0.0)	5(100.0)
公共衛生學系環境暨職業安全衛生博士班	0(0.0)	0(0.0)	0(0.0)	0(0.0)	1(33.3)	2(66.7)	0(0.0)	3(100.0)
醫藥技應用化學系博士班	0(0.0)	0(0.0)	2(66.7)	1(33.3)	0(0.0)	0(0.0)	0(0.0)	3(100.0)
總和	0(0.0)	1(3.0)	14(42.4)	5(15.2)	7(21.2)	5(15.2)	1(3.0)	33(100.0)

註：N(%)=該選項人數(該選項人數／填卷填答人數)

高雄醫學大學104學年度畢業後1年 - 各系所畢業生流向統計分析報告(博士)

3.原就讀系(所)提供的專業課程訓練，有助於您現在的工作。

科系 (博士班)	非常 有幫助 N(%)	有幫助 N(%)	沒有幫助 N(%)	非常 沒有幫助 N(%)	不適用 N(%)	總和 N(%)
醫學研究所博士班	4(28.6)	10(71.4)	0(0.0)	0(0.0)	0(0.0)	14(100.0)
牙醫學系博士班	2(100.0)	0(0.0)	0(0.0)	0(0.0)	0(0.0)	2(100.0)
藥學系博士班	0(0.0)	1(50.0)	0(0.0)	0(0.0)	1(50.0)	2(100.0)
天然藥物研究所博士班	2(50.0)	2(50.0)	0(0.0)	0(0.0)	0(0.0)	4(100.0)
護理學系博士班	4(80.0)	1(20.0)	0(0.0)	0(0.0)	0(0.0)	5(100.0)
公共衛生學系環境暨職業安全衛生博士班	1(33.3)	1(33.3)	1(33.3)	0(0.0)	0(0.0)	3(100.0)
醫藥技應用化學系博士班	2(66.7)	1(33.3)	0(0.0)	0(0.0)	0(0.0)	3(100.0)
總和	15(45.5)	16(48.5)	1(3.0)	0(0.0)	1(3.0)	33(100.0)

註：1.N(%)=該選項人數(該選項人數/填卷填答人數)

2.若無工作者則無需填答此題，故列為不適用。

高雄醫學大學104學年度畢業後1年 - 各系所畢業生流向統計分析報告(博士)

4.系(所)上所學之專業課程

科系 (博士班)	非常滿意 N(%)	滿意 N(%)	不滿意 N(%)	非常不滿意 N(%)	總和 N(%)
醫學研究所博士班	5(35.7)	7(50.0)	2(14.3)	0(0.0)	14(100.0)
牙醫學系博士班	1(50.0)	1(50.0)	0(0.0)	0(0.0)	2(100.0)
藥學系博士班	0(0.0)	2(100.0)	0(0.0)	0(0.0)	2(100.0)
天然藥物研究所博士班	3(75.0)	1(25.0)	0(0.0)	0(0.0)	4(100.0)
護理學系博士班	4(80.0)	1(20.0)	0(0.0)	0(0.0)	5(100.0)
公共衛生學系環境暨職業安全衛生博士班	1(33.3)	2(66.7)	0(0.0)	0(0.0)	3(100.0)
醫藥技應用化學系博士班	0(0.0)	3(100.0)	0(0.0)	0(0.0)	3(100.0)
總和	14(42.4)	17(51.5)	2(6.1)	0(0.0)	33(100.0)

註：N(%)=該選項人數(該選項人數/填卷填答人數)

高雄醫學大學104學年度畢業後1年 - 各系所畢業生流向統計分析報告(博士)

5.系(所)上所學之師資安排

科系 (博士班)	非常滿意 N(%)	滿意 N(%)	不滿意 N(%)	非常不滿意 N(%)	總和 N(%)
醫學研究所博士班	5(35.7)	8(57.1)	1(7.1)	0(0.0)	14(100.0)
牙醫學系博士班	1(50.0)	1(50.0)	0(0.0)	0(0.0)	2(100.0)
藥學系博士班	0(0.0)	1(50.0)	1(50.0)	0(0.0)	2(100.0)
天然藥物研究所博士班	2(50.0)	1(25.0)	0(0.0)	1(25.0)	4(100.0)
護理學系博士班	4(80.0)	1(20.0)	0(0.0)	0(0.0)	5(100.0)
公共衛生學系環境暨職業安全衛生博士班	0(0.0)	3(100.0)	0(0.0)	0(0.0)	3(100.0)
醫藥技應用化學系博士班	0(0.0)	3(100.0)	0(0.0)	0(0.0)	3(100.0)
總和	12(36.4)	18(54.5)	2(6.1)	1(3.0)	33(100.0)

註：N(%)=該選項人數(該選項人數/填卷填答人數)

高雄醫學大學104學年度畢業後1年 - 各系所畢業生流向統計分析報告(博士)

6.系(所)上所提供之教學資源

科系 (博士班)	非常滿意 N(%)	滿意 N(%)	不滿意 N(%)	非常不滿意 N(%)	總和 N(%)
醫學研究所博士班	3(21.4)	9(64.3)	2(14.3)	0(0.0)	14(100.0)
牙醫學系博士班	1(50.0)	1(50.0)	0(0.0)	0(0.0)	2(100.0)
藥學系博士班	0(0.0)	2(100.0)	0(0.0)	0(0.0)	2(100.0)
天然藥物研究所博士班	3(75.0)	1(25.0)	0(0.0)	0(0.0)	4(100.0)
護理學系博士班	4(80.0)	1(20.0)	0(0.0)	0(0.0)	5(100.0)
公共衛生學系環境暨職業安全衛生博士班	0(0.0)	3(100.0)	0(0.0)	0(0.0)	3(100.0)
醫藥技應用化學系博士班	0(0.0)	2(66.7)	1(33.3)	0(0.0)	3(100.0)
總和	11(33.3)	19(57.6)	3(9.1)	0(0.0)	33(100.0)

註：N(%)=該選項人數(該選項人數／填卷填答人數)