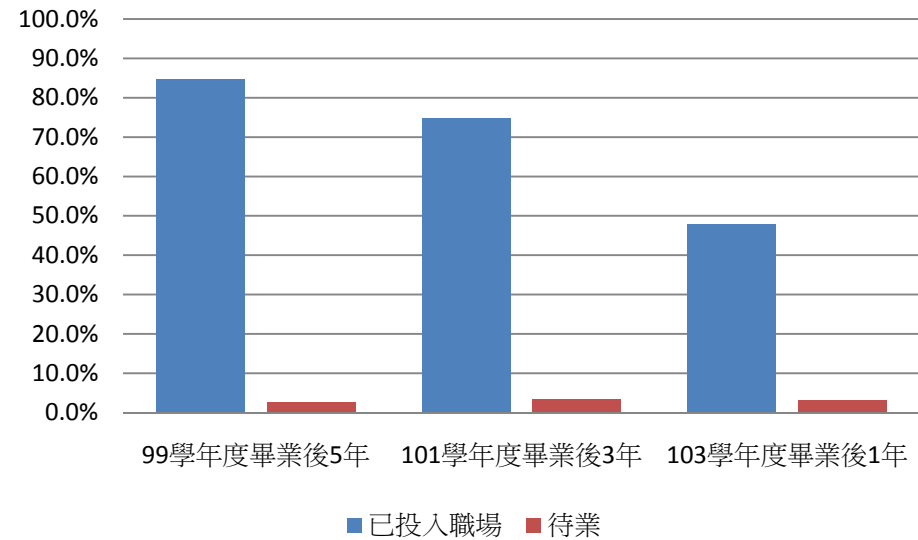


# 高雄醫學大學畢業生流向調查(大學)

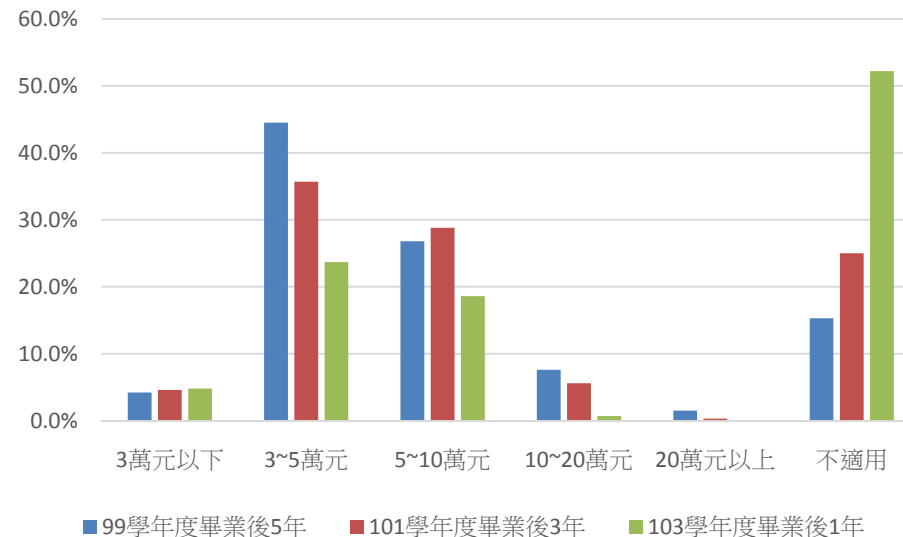
## 1. 就業狀況

	已投入職場	待業
99學年度 畢業後5年	84.7%	2.7%
101學年度 畢業後3年	74.9%	3.4%
103學年度 畢業後1年	47.8%	3.2%



## 2. 每月平均薪資

	3萬元以下	3~5萬元	5~10萬元	10~20萬元	20萬元以上	不適用
99學年度 畢業後5年	4.2%	44.5%	26.8%	7.6%	1.5%	15.3%
101學年度 畢業後3年	4.6%	35.7%	28.8%	5.6%	0.3%	25.0%
103學年度 畢業後1年	4.8%	23.7%	18.6%	0.7%	0%	52.2%



說明：若無工作者無需填答次題，故列為不適用。

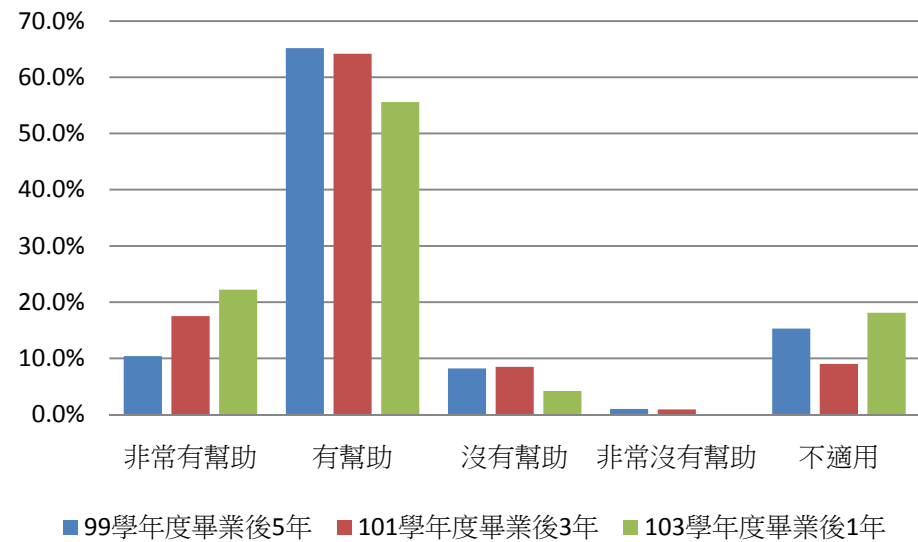
資料來源：高雄醫學大學問卷調查系統

## 高雄醫學大學畢業生流向調查(大學)

3.原就讀系(所)提供的專業課程訓練，  
有助於您現在的工作。

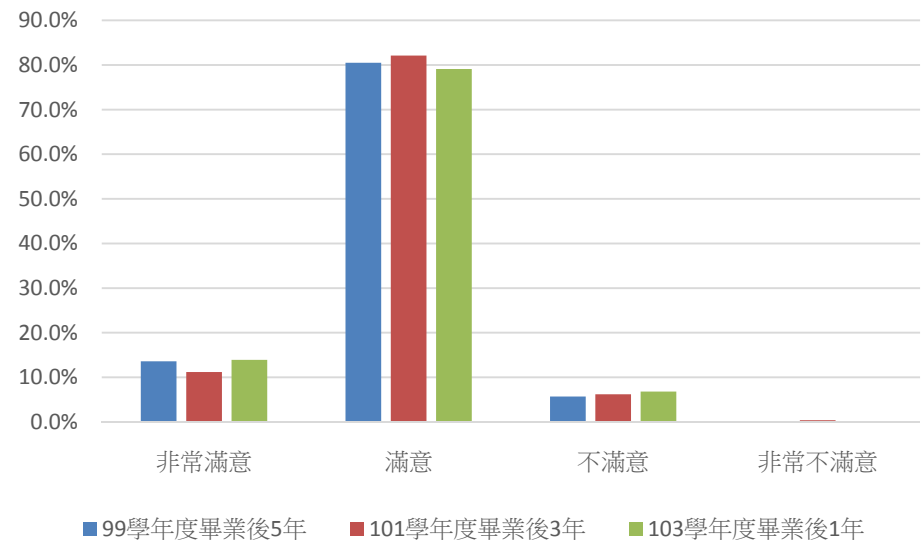
	非常有幫助	有幫助	沒有幫助	非常沒有幫助	不適用
99學年度畢業後5年	10.4%	65.2%	8.2%	1.0%	15.3%
101學年度畢業後3年	6.3%	61.5%	6.0%	1.2%	25.0%
103學年度畢業後1年	7.6%	35.9%	3.8%	0.4%	52.2%

說明：若無工作者無需填答次題，故列為不適用。



4.系(所)上所學之專業課程。

	非常滿意	滿意	不滿意	非常不滿意
99學年度畢業後5年	13.6%	80.5%	5.7%	0.2%
101學年度畢業後3年	11.2%	82.1%	6.2%	0.4%
103學年度畢業後1年	13.9%	79.1%	6.8%	0.2%

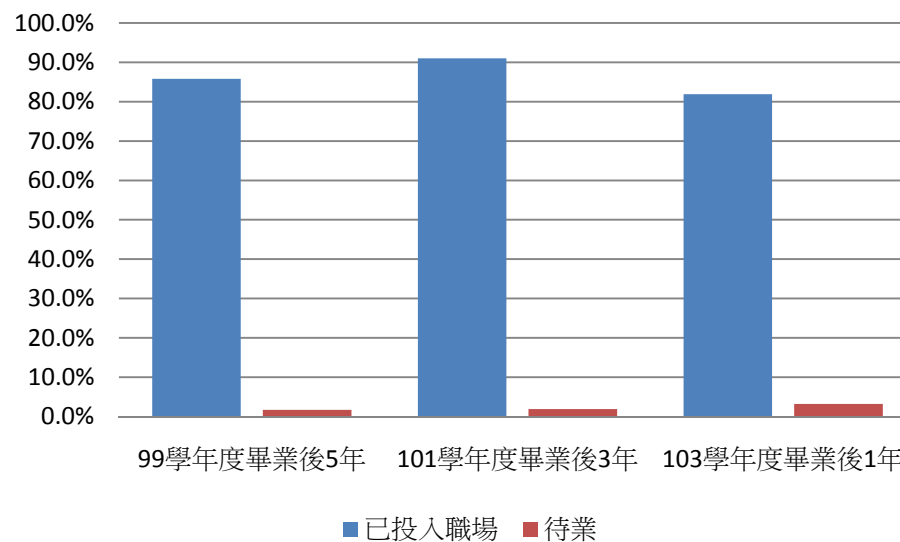


資料來源：高雄醫學大學問卷調查系統

# 高雄醫學大學畢業生流向調查(碩士)

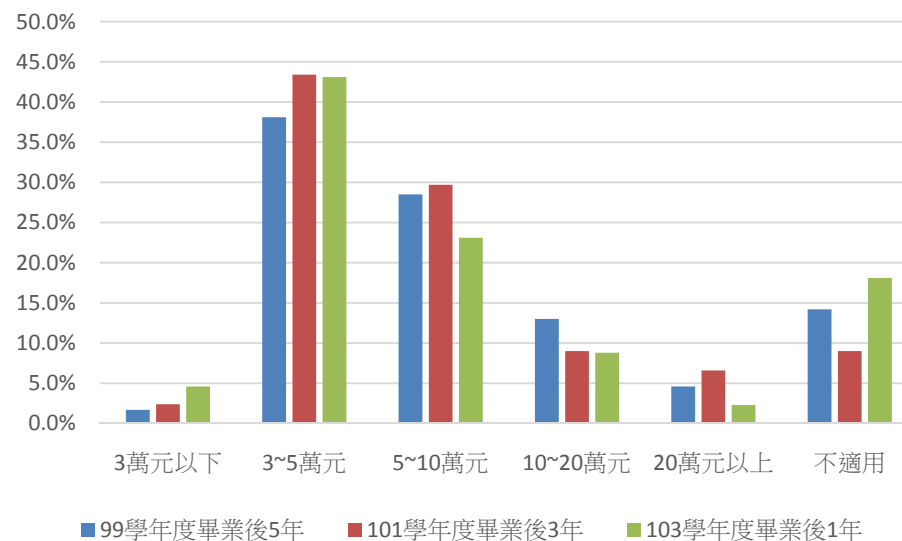
## 1. 就業狀況

	已投入職場	待業
99學年度 畢業後5年	85.8%	1.7%
101學年度 畢業後3年	91.0%	1.9%
103學年度 畢業後1年	81.9%	3.2%



## 2. 每月平均薪資

	3萬元以下	3~5萬元	5~10萬元	10~20萬元	20萬元以上	不適用
99學年度 畢業後5年	1.7%	38.1%	28.5%	13.0%	4.6%	14.2%
101學年度 畢業後3年	2.4%	43.4%	29.7%	9.0%	6.6%	9.0%
103學年度 畢業後1年	4.6%	43.1%	23.1%	8.8%	2.3%	18.1%



說明：若無工作者無需填答次題，故列為不適用。

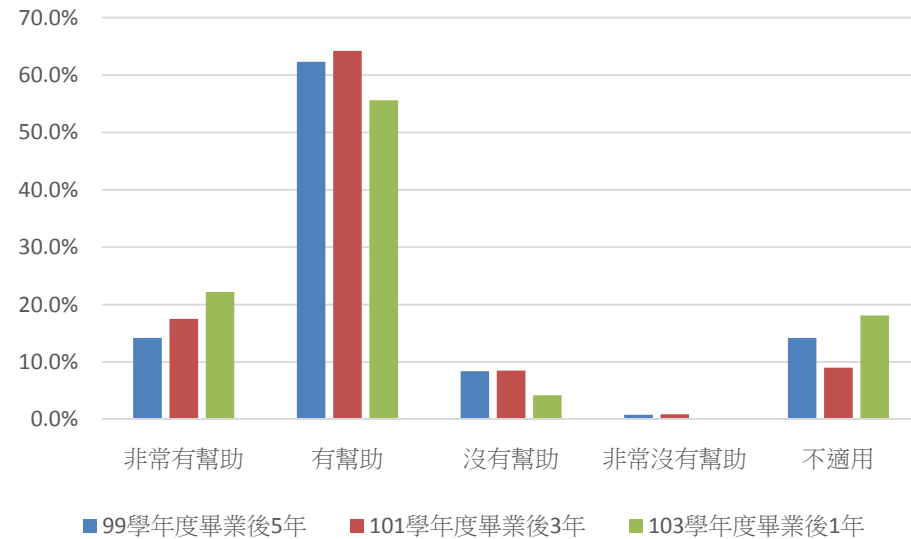
資料來源：高雄醫學大學問卷調查系統

## 高雄醫學大學畢業生流向調查(碩士)

3.原就讀系(所)提供的專業課程訓練，  
有助於您現在的工作。

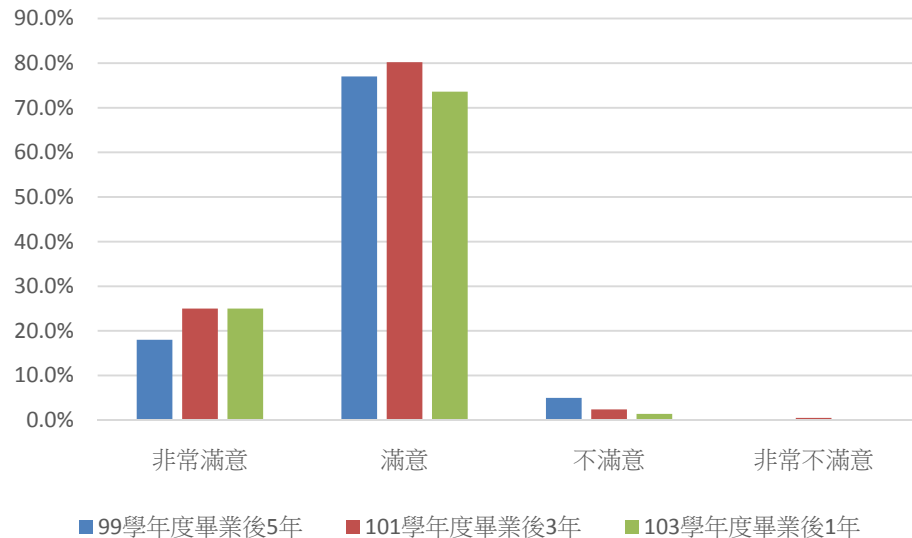
	非常有幫助	有幫助	沒有幫助	非常沒有幫助	不適用
99學年度畢業後5年	14.2%	62.3%	8.4%	0.8%	14.2%
101學年度畢業後3年	17.5%	64.2%	8.5%	0.9%	9.0%
103學年度畢業後1年	22.2%	55.6%	4.2%	0%	18.1%

說明：若無工作者無需填答次題，故列為不適用。



4.系(所)上所學之專業課程。

	非常滿意	滿意	不滿意	非常不滿意
99學年度畢業後5年	18.0%	77.0%	5.0%	0%
101學年度畢業後3年	25.0%	80.2%	2.4%	0.5%
103學年度畢業後1年	25.0%	73.6%	1.4%	0%

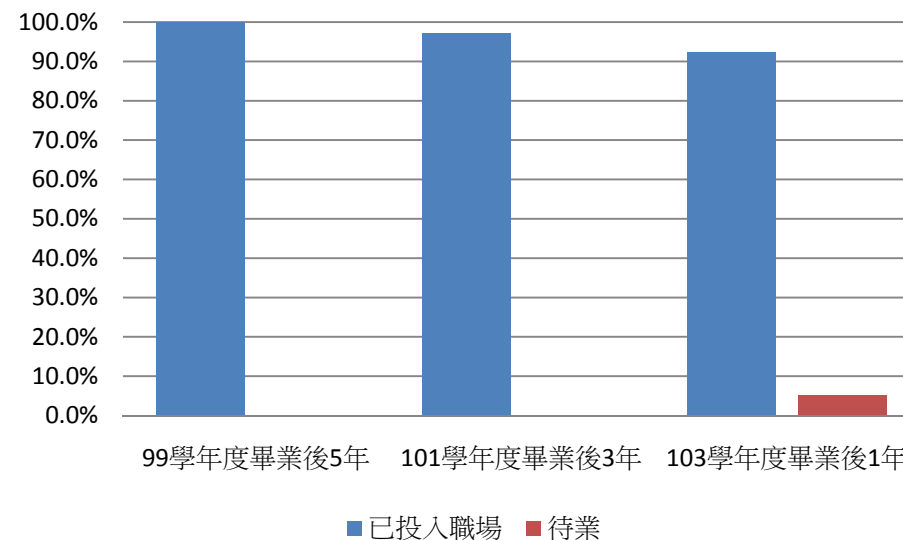


資料來源：高雄醫學大學問卷調查系統

# 高雄醫學大學畢業生流向調查(博士)

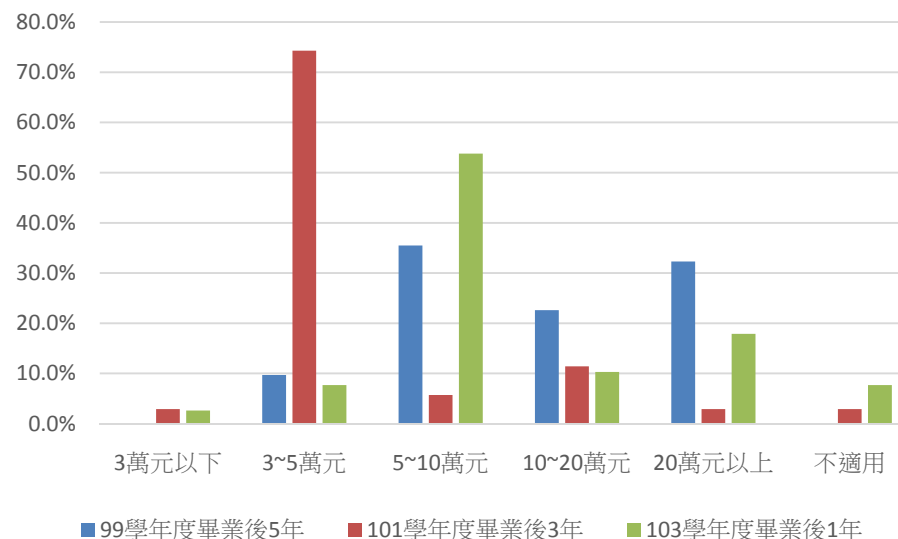
## 1. 就業狀況

	已投入職場	待業
99學年度畢業後5年	100.0%	0%
101學年度畢業後3年	97.1%	0%
103學年度畢業後1年	92.3%	5.1%



## 2. 每月平均薪資

	3萬元以下	3~5萬元	5~10萬元	10~20萬元	20萬元以上	不適用
99學年度畢業後5年	0%	9.7%	35.5%	22.6%	32.3%	0%
101學年度畢業後3年	2.9%	74.3%	5.7%	11.4%	2.9%	2.9%
103學年度畢業後1年	2.6%	7.7%	53.8%	10.3%	17.9%	7.7%



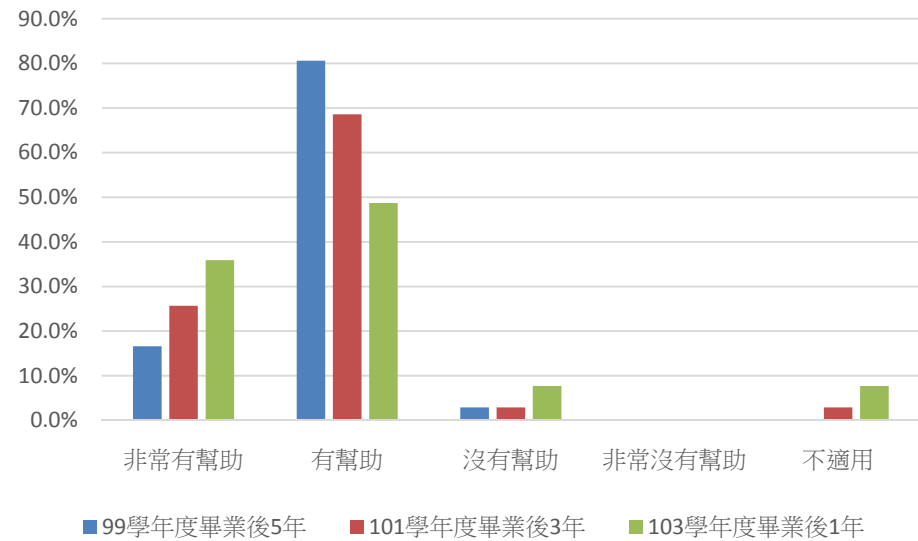
說明：若無工作者無需填答次題，故列為不適用。

資料來源：高雄醫學大學問卷調查系統

## 高雄醫學大學畢業生流向調查(博士)

3.原就讀系(所)提供的專業課程訓練，  
有助於您現在的工作。

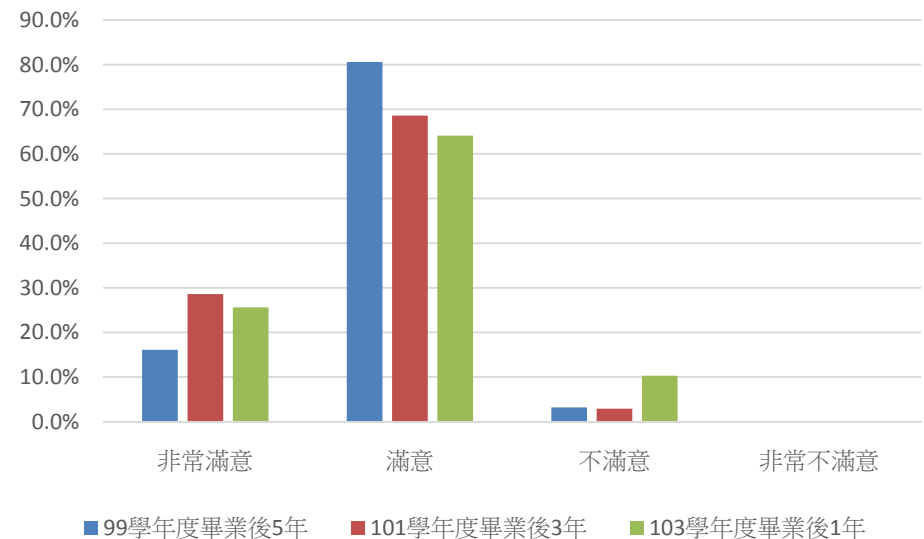
	非常有幫助	有幫助	沒有幫助	非常沒有幫助	不適用
99學年度畢業後5年	16.6%	80.6%	2.9%	0%	0%
101學年度畢業後3年	25.7%	68.6%	2.9%	0%	2.9%
103學年度畢業後1年	35.9%	48.7%	7.7%	0%	7.7%



說明：若無工作者無需填答次題，故列為不適用。

4.系(所)上所學之專業課程。

	非常滿意	滿意	不滿意	非常不滿意
99學年度畢業後5年	16.1%	80.6%	3.2%	0%
101學年度畢業後3年	28.6%	68.6%	2.9%	0%
103學年度畢業後1年	25.6%	64.1%	10.3%	0%



資料來源：高雄醫學大學問卷調查系統

# 高雄醫學大學103學年度畢業後1年 - 各系所畢業生流向統計分析報告(大學)

## 1.就業狀況

科系 (大學部)	工作中(含職業 軍人) N(%)	升學 N(%)	服兵役(含等待 服役中) N(%)	準備考試 N(%)	待業 N(%)	暫時不打算找 任何工作 N(%)	總和 N(%)
醫學系	93(60.4)	1(0.6)	48(31.2)	5(3.2)	6(3.9)	1(0.6)	154(100.0)
學士後醫學系	45(91.8)	0(0.0)	0(0.0)	2(4.1)	0(0.0)	2(4.1)	49(100.0)
運動醫學系	14(37.8)	11(29.7)	7(18.9)	1(2.7)	3(8.1)	1(2.7)	37(100.0)
呼吸治療學系	13(44.8)	4(13.8)	5(17.2)	6(20.7)	1(3.4)	0(0.0)	29(100.0)
腎臟照護學系二年制在職專班	18(81.8)	0(0.0)	0(0.0)	0(0.0)	3(13.6)	1(4.5)	22(100.0)
牙醫學系	27(35.1)	0(0.0)	40(51.9)	2(2.6)	6(7.8)	2(2.6)	77(100.0)
口腔衛生學系	12(50.0)	2(8.3)	6(25.0)	3(12.5)	1(4.2)	0(0.0)	24(100.0)
口腔衛生學系二年制在職專班	9(90.0)	0(0.0)	0(0.0)	0(0.0)	0(0.0)	1(10.0)	10(100.0)
藥學系	42(43.3)	31(32.0)	13(13.4)	9(9.3)	2(2.1)	0(0.0)	97(100.0)
化粧品學系	19(45.2)	15(35.7)	3(7.1)	3(7.1)	2(4.8)	0(0.0)	42(100.0)
護理學系	44(80.0)	3(5.5)	6(10.9)	2(3.6)	0(0.0)	0(0.0)	55(100.0)
物理治療學系	20(57.1)	3(8.6)	11(31.4)	1(2.9)	0(0.0)	0(0.0)	35(100.0)
職能治療學系	27(71.1)	3(7.9)	8(21.1)	0(0.0)	0(0.0)	0(0.0)	38(100.0)
醫學檢驗生物技術學系	9(36.0)	4(16.0)	6(24.0)	5(20.0)	0(0.0)	1(4.0)	25(100.0)
醫學影像暨放射科學系	17(50.0)	0(0.0)	10(29.4)	4(11.8)	2(5.9)	1(2.9)	34(100.0)
醫務管理暨醫療資訊學系	13(40.6)	15(46.9)	1(3.1)	1(3.1)	2(6.3)	0(0.0)	32(100.0)
公共衛生學系	11(26.8)	20(48.8)	3(7.3)	6(14.6)	1(2.4)	0(0.0)	41(100.0)
學士後醫學檢驗數據整合判讀學士學位學程	17(89.5)	0(0.0)	0(0.0)	2(10.5)	0(0.0)	0(0.0)	19(100.0)
醫藥暨應用化學系	11(15.7)	48(68.6)	3(4.3)	7(10.0)	1(1.4)	0(0.0)	70(100.0)
生物科技學系	2(6.5)	19(61.3)	2(6.5)	5(16.1)	2(6.5)	1(3.2)	31(100.0)
生物醫學暨環境生物學系	3(9.4)	21(65.6)	3(9.4)	4(12.5)	0(0.0)	1(3.1)	32(100.0)
醫學社會學與社會工作學系	20(48.8)	5(12.2)	4(9.8)	10(24.4)	2(4.9)	0(0.0)	41(100.0)
心理學系	15(27.3)	29(52.7)	3(5.5)	8(14.5)	0(0.0)	0(0.0)	55(100.0)
總和	501(47.8)	234(22.3)	182(17.3)	86(8.2)	34(3.2)	12(1.1)	1049(100.0)

註：N(%)=該選項人數(該選項人數/填卷填答人數)

資料來源：高雄醫學大學問卷調查系統

# 高雄醫學大學103學年度畢業後1年 - 各系所畢業生流向統計分析報告(大學)

## 2.每月平均薪資

科系 (大學部)	3萬元以下 N(%)	3萬~5萬元 N(%)	5萬~10萬元 N(%)	10萬~20萬元 N(%)	不適用 N(%)	總和 N(%)
醫學系	0(0.0)	1(0.6)	90(58.4)	2(1.3)	61(39.6)	154(100.0)
學士後醫學系	0(0.0)	0(0.0)	44(89.8)	1(2.0)	4(8.2)	49(100.0)
運動醫學系	3(8.1)	11(29.7)	0(0.0)	0(0.0)	23(62.2)	37(100.0)
呼吸治療學系	1(3.4)	12(41.4)	0(0.0)	0(0.0)	16(55.2)	29(100.0)
腎臟照護學系二年制在職專班	0(0.0)	18(81.8)	0(0.0)	0(0.0)	4(18.2)	22(100.0)
牙醫學系	0(0.0)	3(3.9)	22(28.6)	2(2.6)	50(64.9)	77(100.0)
口腔衛生學系	7(29.2)	4(16.7)	1(4.2)	0(0.0)	12(50.0)	24(100.0)
口腔衛生學系二年制在職專班	5(50.0)	4(40.0)	0(0.0)	0(0.0)	1(10.0)	10(100.0)
藥學系	0(0.0)	19(19.6)	22(22.7)	1(1.0)	55(56.7)	97(100.0)
化粧品學系	8(19.0)	11(26.2)	0(0.0)	0(0.0)	23(54.8)	42(100.0)
護理學系	0(0.0)	40(72.7)	4(7.3)	0(0.0)	11(20.0)	55(100.0)
物理治療學系	1(2.9)	18(51.4)	1(2.9)	0(0.0)	15(42.9)	35(100.0)
職能治療學系	1(2.6)	23(60.5)	3(7.9)	0(0.0)	11(28.9)	38(100.0)
醫學檢驗生物技術學系	0(0.0)	9(36.0)	0(0.0)	0(0.0)	16(64.0)	25(100.0)
醫學影像暨放射科學系	1(2.9)	15(44.1)	1(2.9)	0(0.0)	17(50.0)	34(100.0)
醫務管理暨醫療資訊學系	1(3.1)	12(37.5)	0(0.0)	0(0.0)	19(59.4)	32(100.0)
公共衛生學系	9(22.0)	2(4.9)	0(0.0)	0(0.0)	30(73.2)	41(100.0)
學士後醫學檢驗數據整合判讀學士學位學程	1(5.3)	12(63.2)	3(15.8)	1(5.3)	2(10.5)	19(100.0)
醫藥暨應用化學系	3(4.3)	7(10.0)	1(1.4)	0(0.0)	59(84.3)	70(100.0)
生物科技學系	0(0.0)	2(6.5)	0(0.0)	0(0.0)	29(93.5)	31(100.0)
生物醫學暨環境生物學系	0(0.0)	2(6.3)	1(3.1)	0(0.0)	29(90.6)	32(100.0)
醫學社會學與社會工作學系	7(17.1)	13(31.7)	0(0.0)	0(0.0)	21(51.2)	41(100.0)
心理學系	2(3.6)	11(20.0)	2(3.6)	0(0.0)	40(72.7)	55(100.0)
<b>總和</b>	<b>50(4.8)</b>	<b>249(23.7)</b>	<b>195(18.6)</b>	<b>7(0.7)</b>	<b>548(52.2)</b>	<b>1049(100.0)</b>

註：1.N(%)=該選項人數(該選項人數/填卷填答人數)

2.若無工作者則無需填答此題，故列為不適用。

資料來源：高雄醫學大學問卷調查系統



# 高雄醫學大學103學年度畢業後1年 - 各系所畢業生流向統計分析報告(大學)

## 3.原就讀系(所)提供的專業課程訓練，有助於您現在的工作。

科系 (大學部)	非常有幫助 N(%)	有幫助 N(%)	沒有幫助 N(%)	非常沒有 幫助 N(%)	不適用 N(%)	總和 N(%)
醫學系	6(3.9)	86(55.8)	1(0.6)	0(0.0)	61(39.6)	154(100.0)
學士後醫學系	11(22.4)	32(65.3)	1(2.0)	1(2.0)	4(8.2)	49(100.0)
運動醫學系	0(0.0)	9(24.3)	5(13.5)	0(0.0)	23(62.2)	37(100.0)
呼吸治療學系	0(0.0)	13(44.8)	0(0.0)	0(0.0)	16(55.2)	29(100.0)
腎臟照護學系二年制在職專班	4(18.2)	10(45.5)	4(18.2)	0(0.0)	4(18.2)	22(100.0)
牙醫學系	3(3.9)	24(31.2)	0(0.0)	0(0.0)	50(64.9)	77(100.0)
口腔衛生學系	0(0.0)	9(37.5)	2(8.3)	1(4.2)	12(50.0)	24(100.0)
口腔衛生學系二年制在職專班	0(0.0)	8(80.0)	0(0.0)	1(10.0)	1(10.0)	10(100.0)
藥學系	5(5.2)	36(37.1)	1(1.0)	0(0.0)	55(56.7)	97(100.0)
化粧品學系	0(0.0)	18(42.9)	1(2.4)	0(0.0)	23(54.8)	42(100.0)
護理學系	10(18.2)	34(61.8)	0(0.0)	0(0.0)	11(20.0)	55(100.0)
物理治療學系	7(20.0)	13(37.1)	0(0.0)	0(0.0)	15(42.9)	35(100.0)
職能治療學系	8(21.1)	19(50.0)	0(0.0)	0(0.0)	11(28.9)	38(100.0)
醫學檢驗生物技術學系	3(12.0)	5(20.0)	1(4.0)	0(0.0)	16(64.0)	25(100.0)
醫學影像暨放射科學系	4(11.8)	11(32.4)	2(5.9)	0(0.0)	17(50.0)	34(100.0)
醫務管理暨醫療資訊學系	0(0.0)	9(28.1)	4(12.5)	0(0.0)	19(59.4)	32(100.0)
公共衛生學系	1(2.4)	5(12.2)	4(9.8)	1(2.4)	30(73.2)	41(100.0)
學士後醫學檢驗數據整合判讀學士學位 學程	9(47.4)	7(36.8)	1(5.3)	0(0.0)	2(10.5)	19(100.0)
醫藥暨應用化學系	0(0.0)	6(8.6)	5(7.1)	0(0.0)	59(84.3)	70(100.0)
生物科技學系	0(0.0)	1(3.2)	1(3.2)	0(0.0)	29(93.5)	31(100.0)
生物醫學暨環境生物學系	1(3.1)	0(0.0)	2(6.3)	0(0.0)	29(90.6)	32(100.0)
醫學社會學與社會工作學系	5(12.2)	14(34.1)	1(2.4)	0(0.0)	21(51.2)	41(100.0)
心理學系	3(5.5)	8(14.5)	4(7.3)	0(0.0)	40(72.7)	55(100.0)
<b>總和</b>	<b>80(7.6)</b>	<b>377(35.9)</b>	<b>40(3.8)</b>	<b>4(0.4)</b>	<b>548(52.2)</b>	<b>1049(100.0)</b>

註：1.N(%)=該選項人數(該選項人數/填卷填答人數)

2.若無工作者則無需填答此題，故列為不適用。

資料來源：高雄醫學大學問卷調查系統

# 高雄醫學大學103學年度畢業後1年 - 各系所畢業生流向統計分析報告(大學)

## 4.系(所)上所學之專業課程

科系 (大學部)	非常滿意 N(%)	滿意 N(%)	不滿意 N(%)	非常不滿意 N(%)	總和 N(%)
醫學系	3(1.9)	140(90.9)	11(7.1)	0(0.0)	154(100.0)
學士後醫學系	10(20.4)	34(69.4)	5(10.2)	0(0.0)	49(100.0)
運動醫學系	1(2.7)	35(94.6)	1(2.7)	0(0.0)	37(100.0)
呼吸治療學系	1(3.4)	27(93.1)	1(3.4)	0(0.0)	29(100.0)
腎臟照護學系二年制在職專班	8(36.4)	14(63.6)	0(0.0)	0(0.0)	22(100.0)
牙醫學系	3(3.9)	69(89.6)	5(6.5)	0(0.0)	77(100.0)
口腔衛生學系	0(0.0)	17(70.8)	7(29.2)	0(0.0)	24(100.0)
口腔衛生學系二年制在職專班	0(0.0)	9(90.0)	1(10.0)	0(0.0)	10(100.0)
藥學系	14(14.4)	76(78.4)	7(7.2)	0(0.0)	97(100.0)
化粧品學系	0(0.0)	40(95.2)	2(4.8)	0(0.0)	42(100.0)
護理學系	16(29.1)	38(69.1)	1(1.8)	0(0.0)	55(100.0)
物理治療學系	7(20.0)	26(74.3)	2(5.7)	0(0.0)	35(100.0)
職能治療學系	17(44.7)	20(52.6)	1(2.6)	0(0.0)	38(100.0)
醫學檢驗生物技術學系	2(8.0)	20(80.0)	3(12.0)	0(0.0)	25(100.0)
醫學影像暨放射科學系	7(20.6)	25(73.5)	2(5.9)	0(0.0)	34(100.0)
醫務管理暨醫療資訊學系	2(6.3)	24(75.0)	6(18.8)	0(0.0)	32(100.0)
公共衛生學系	2(4.9)	35(85.4)	4(9.8)	0(0.0)	41(100.0)
學士後醫學檢驗數據整合判讀學士學位學程	11(57.9)	7(36.8)	1(5.3)	0(0.0)	19(100.0)
醫藥暨應用化學系	7(10.0)	57(81.4)	4(5.7)	2(2.9)	70(100.0)
生物科技學系	2(6.5)	27(87.1)	2(6.5)	0(0.0)	31(100.0)
生物醫學暨環境生物學系	10(31.3)	21(65.6)	1(3.1)	0(0.0)	32(100.0)
醫學社會學與社會工作學系	18(43.9)	23(56.1)	0(0.0)	0(0.0)	41(100.0)
心理學系	5(9.1)	46(83.6)	4(7.3)	0(0.0)	55(100.0)
<b>總和</b>	<b>146(13.9)</b>	<b>830(79.1)</b>	<b>71(6.8)</b>	<b>2(0.2)</b>	<b>1049(100.0)</b>

註：N(%)=該選項人數(該選項人數/填卷填答人數)

資料來源：高雄醫學大學問卷調查系統

# 高雄醫學大學101學年度畢業後3年 - 各系所畢業生流向統計分析報告(大學)

## 1.就業狀況

科系 (大學部)	工作中 N(%)	升學 N(%)	服役中 N(%)	準備考試 N(%)	待業 N(%)	暫時不打算找 任何工作N(%)	總和 N(%)
醫學系	119(95.2)	2(1.6)	0	3(2.4)	0	1(0.8)	125(100.0)
學士後醫學系	39(100.0)	0	0	0	0	0	39(100.0)
運動醫學系	21(65.6)	6(18.8)	0	2(6.3)	2(6.3)	1(3.0)	32(100.0)
呼吸治療學系	22(84.6)	1(3.8)	0	1(3.8)	1(3.8)	1(3.8)	26(100.0)
呼吸治療學系二年制在職專班	12(92.3)	0	0	0	0	1(7.7)	13(100.0)
腎臟照護學系二年制在職專班	36(87.8)	0	0	1(2.4)	2(4.9)	2(4.9)	41(100.0)
牙醫學系	60(93.8)	2(3.1)	0	0	2(3.1)	0	64(100.0)
口腔衛生學系	21(77.8)	3(11.1)	0	2(7.4)	1(3.7)	0	27(100.0)
藥學系	77(79.4)	7(7.2)	3(3.1)	5(5.2)	4(4.1)	1(1.0)	97(100.0)
化粧品學系	34(69.4)	7(14.3)	2(4.1)	4(8.2)	1(2.0)	1(2.0)	49(100.0)
護理學系	62(92.5)	1(1.5)	0	3(4.5)	1(1.5)	0	67(100.0)
物理治療學系	16(72.7)	3(13.6)	0	1(4.5)	1(4.5)	1(4.5)	22(100.0)
職能治療學系	15(78.9)	2(10.5)	0	1(5.3)	0	1(5.3)	19(100.0)
醫學檢驗生物技術學系	12(54.5)	4(18.2)	2(9.1)	3(13.6)	1(4.5)	0	22(100.0)
醫學影像暨放射科學系	17(77.3)	0	1(4.5)	3(13.6)	1(4.5)	0	22(100.0)
醫務管理暨醫療資訊學系	23(74.0)	2(6.5)	1(3.2)	0	3(9.7)	2(6.5)	31(100.0)
公共衛生學系	9(23.7)	4(10.5)	8(21.1)	14(36.8)	3(7.9)	0	38(100.0)
學士後醫學檢驗數據整合判讀學士學位學程	6(85.7)	0	0	0	0	1(14.3)	7(100.0)
醫藥暨應用化學系	32(59.3)	10(18.5)	8(14.8)	2(3.7)	2(3.7)	0	54(100.0)
生物科技學系	13(35.1)	9(24.3)	8(21.6)	3(8.1)	4(10.8)	0	37(100.0)
生物醫學暨環境生物學系	12(42.9)	9(32.1)	4(14.3)	2(7.1)	1(3.6)	0	28(100.0)
醫學社會學與社會工作學系	29(85.3)	3(8.8)	0	1(2.9)	1(2.9)	0	34(100.0)
心理學系	14(34.1)	21(51.2)	1(2.4)	4(9.8)	1(2.4)	0	41(100.0)
總和	701(74.9)	96(10.3)	38(4.1)	55(5.9)	32(3.4)	13(1.4)	935(100.0)

註：N(%)=該選項人數(該選項人數/填卷填答人數)

資料來源：高雄醫學大學問卷調查系統

# 高雄醫學大學101學年度畢業後3年 - 各系所畢業生流向統計分析報告(大學)

## 2.每月平均薪資

科系 (大學部)	3萬元以下 N(%)	3~5萬元 N(%)	5~10萬元 N(%)	10~20萬元 N(%)	20~50萬元 N(%)	不適用 N(%)	總和 N(%)
醫學系	0	0	90(72.0)	29(23.2)	0	6(4.8)	125(100.0)
學士後醫學系	0	0	37(94.9)	2(5.1)	0	0	39(100.0)
運動醫學系	9(28.1)	9(28.1)	3(9.4)	0	0	11(34.4)	32(100.0)
呼吸治療學系	0	20(76.9)	2(7.7)	0	0	4(15.4)	26(100.0)
呼吸治療學系二年制在職專班	1(7.7)	10(76.9)	1(7.7)	0	0	1(7.7)	13(100.0)
腎臟照護學系二年制在職專班	2(4.9)	30(73.2)	4(9.8)	0	0	5(12.2)	41(100.0)
牙醫學系	1(1.6)	2(3.1)	39(60.9)	15(23.4)	3(4.7)	4(6.3)	64(100.0)
口腔衛生學系	7(25.9)	14(51.9)	0	0	0	6(22.2)	27(100.0)
藥學系	1(1.0)	20(20.6)	56(57.7)	0	0	20(20.6)	97(100.0)
化粧品學系	7(14.3)	24(49.0)	2(4.1)	1(2.0)	0	15(30.6)	49(100.0)
護理學系	0	48(71.6)	14(20.9)	0	0	5(7.5)	67(100.0)
物理治療學系	1(4.5)	13(59.1)	1(4.5)	1(4.5)	0	6(27.3)	22(100.0)
職能治療學系	0	13(68.4)	2(10.5)	0	0	4(21.1)	19(100.0)
醫學檢驗生物技術學系	0	12(54.5)	0	0	0	10(45.5)	22(100.0)
醫學影像暨放射科學系	0	12(54.5)	5(22.7)	0	0	5(22.7)	22(100.0)
醫務管理暨醫療資訊學系	1(3.2)	18(58.1)	2(6.5)	2(6.5)	0	8(25.8)	31(100.0)
公共衛生學系	8(21.1)	1(2.6)	0	0	0	29(76.3)	38(100.0)
學士後醫學檢驗數據整合判讀學士學位學程	0	5(71.4)	1(14.3)	0	0	1(14.3)	7(100.0)
醫藥暨應用化學系	1(1.9)	25(46.3)	5(9.3)	1(1.9)	0	22(40.7)	54(100.0)
生物科技學系	0	12(32.4)	1(2.7)	0	0	24(64.9)	37(100.0)
生物醫學暨環境生物學系	2(7.1)	8(28.6)	1(3.6)	1(3.6)	0	16(57.1)	28(100.0)
醫學社會學與社會工作學系	2(5.9)	26(76.5)	1(2.9)	0	0	5(14.7)	34(100.0)
心理學系	0	12(29.3)	2(4.9)	0	0	27(65.9)	41(100.0)
總和	43(4.6)	334(35.7)	269(28.8)	52(5.6)	3(0.3)	234(25.0)	935(100.0)

註：1.N(%)=該選項人數(該選項人數/填卷填答人數)

2.若無工作者則無需填答此題，故列為不適用。

資料來源：高雄醫學大學問卷調查系統

# 高雄醫學大學101學年度畢業後3年 - 各系所畢業生流向統計分析報告(大學)

## 3.原就讀系(所)提供的專業課程訓練，有助於您現在的工作。

科系 (大學部)	非常有幫助 (N%)	有幫助 (N%)	沒有幫助 (N%)	非常沒有幫助 (N%)	不適用 (N%)	總和 (N%)
醫學系	5(4.0)	112(89.6)	2(1.6)	0	6(4.8)	125(100.0)
學士後醫學系	0	39(100.0)	0	0	0	39(100.0)
運動醫學系	1(3.1)	16(50.0)	3(9.4)	1(3.1)	11(34.4)	32(100.0)
呼吸治療學系	1(3.8)	16(61.5)	5(19.2)	0	4(15.4)	26(100.0)
呼吸治療學系二年制在職專班	0	11(84.6)	1(7.7)	0	1(7.7)	13(100.0)
腎臟照護學系二年制在職專班	3(7.3)	32(78.0)	1(2.4)	0	5(12.2)	41(100.0)
牙醫學系	5(7.8)	54(84.4)	1(1.6)	0	4(6.3)	64(100.0)
口腔衛生學系	0	9(33.3)	5(18.5)	7(25.9)	6(22.2)	27(100.0)
藥學系	7(7.2)	67(69.1)	2(2.1)	1(1.0)	20(20.6)	97(100.0)
化粧品學系	5(10.2)	23(46.9)	6(12.2)	0	15(30.6)	49(100.0)
護理學系	14(20.9)	45(67.2)	3(4.5)	0	5(7.5)	67(100.0)
物理治療學系	2(9.1)	14(63.6)	0	0	6(27.3)	22(100.0)
職能治療學系	2(10.5)	10(52.6)	1(5.3)	2(10.5)	4(21.1)	19(100.0)
醫學檢驗生物技術學系	1(4.5)	11(50.0)	0	0	10(45.5)	22(100.0)
醫學影像暨放射科學系	2(9.1)	11(50.0)	4(18.2)	0	5(22.7)	22(100.0)
醫務管理暨醫療資訊學系	1(3.2)	18(58.1)	4(12.9)	0	8(25.8)	31(100.0)
公共衛生學系	1(2.6)	7(18.4)	1(2.6)	0	29(76.3)	38(100.0)
學士後醫學檢驗數據整合判讀學士學位學程	1(14.3)	5(71.4)	0	0	1(14.3)	7(100.0)
醫藥暨應用化學系	0	25(46.3)	7(13.0)	0	22(40.7)	54(100.0)
生物科技學系	0	10(27.0)	3(8.1)	0	24(64.9)	37(100.0)
生物醫學暨環境生物學系	2(7.1)	8(28.6)	2(7.1)	0	16(57.1)	28(100.0)
醫學社會學與社會工作學系	6(17.6)	19(55.9)	4(11.8)	0	5(14.7)	34(100.0)
心理學系	0	13(31.7)	1(2.4)	0	27(65.9)	41(100.0)
總和	59(6.3)	575(61.5)	56(6.0)	11(1.2)	234(25.0)	935(100.0)

註：1.N(%)=該選項人數(該選項人數/填卷填答人數)  
2.若無工作者則無需填答此題，故列為不適用。

資料來源：高雄醫學大學問卷調查系統

# 高雄醫學大學101學年度畢業後3年 - 各系所畢業生流向統計分析報告(大學)

## 4.系(所)上所學之專業課程

科系 (大學部)	非常滿意 (N%)	滿意 (N%)	不滿意 (N%)	非常不滿意(N%)	總和 (N%)
醫學系	0	119(95.2)	5(4.0)	1(0.8)	125(100.0)
學士後醫學系	0	39(100.0)	0	0	39(100.0)
運動醫學系	2(6.3)	30(93.8)	0	0	32(100.0)
呼吸治療學系	0	24(92.3)	2(7.7)	0	26(100.0)
呼吸治療學系二年制在職專班	0	13(100.0)	0	0	13(100.0)
腎臟照護學系二年制在職專班	15(36.6)	26(63.4)	0	0	41(100.0)
牙醫學系	2(3.1)	54(84.4)	8(12.5)	0	64(100.0)
口腔衛生學系	0	18(66.7)	7(25.9)	2(7.4)	27(100.0)
藥學系	7(7.2)	81(83.5)	8(8.2)	1(1.0)	97(100.0)
香粧品學系	11(22.4)	35(71.4)	3(6.1)	0	49(100.0)
護理學系	19(28.4)	48(71.6)	0	0	67(100.0)
物理治療學系	2(9.1)	15(68.2)	5(22.7)	0	22(100.0)
職能治療學系	3(15.8)	16(84.2)	0	0	19(100.0)
醫學檢驗生物技術學系	6(27.3)	16(72.7)	0	0	22(100.0)
醫學影像暨放射科學系	2(9.1)	17(77.3)	3(13.6)	0	22(100.0)
醫務管理暨醫療資訊學系	3(9.7)	25(80.6)	3(9.7)	0	31(100.0)
公共衛生學系	5(13.2)	32(84.2)	1(2.6)	0	38(100.0)
學士後醫學檢驗數據整合判讀學士學位學程	2(28.6)	5(71.4)	0	0	7(100.0)
醫藥暨應用化學系	3(5.6)	48(88.9)	3(5.6)	0	54(100.0)
生物科技學系	5(13.5)	29(78.4)	3(8.1)	0	37(100.0)
生物醫學暨環境生物學系	5(17.9)	20(71.4)	3(10.7)	0	28(100.0)
醫學社會學與社會工作學系	9(26.5)	24(70.6)	1(2.9)	0	34(100.0)
心理學系	4(9.8)	34(82.9)	3(7.3)	0	41(100.0)
總和	105(11.2)	768(82.1)	58(6.2)	4(0.4)	935(100.0)

註：N(%)=該選項人數(該選項人數/填卷填答人數)

資料來源：高雄醫學大學問卷調查系統

# 高雄醫學大學99學年度畢業後5年 - 各系所畢業生流向統計分析報告(大學)

## 1.就業狀況

科系 (大學部)	工作中 N(%)	升學 N(%)	服役中 N(%)	準備考試 N(%)	待業 N(%)	暫時不打算找 任何工N(%)	總和 N(%)
醫學系	101(98.1)	0	0	0	1(1.0)	1(1.0)	103(100.0)
學士後醫學系	40(97.6)	0	0	0	0	1(2.4)	41(100.0)
運動醫學系	26(81.3)	6(18.8)	0	0	0	0	32(100.0)
呼吸治療學系	31(86.1)	2(5.6)	0	1(2.8)	1(2.8)	1(2.8)	36(100.0)
呼吸治療學系二年制在職專班	28(93.3)	0	0	0	0	2(6.7)	30(100.0)
腎臟照護學系二年制在職專班	32(86.5)	0	0	0	1(2.7)	4(10.8)	37(100.0)
牙醫學系	43(86.0)	6(12.0)	0	1(2.0)	0	0	50(100.0)
口腔衛生學系	12(80.0)	2(13.3)	0	0	1(6.7)	0	15(100.0)
口腔衛生學系二年制在職專班	6(100.0)	0	0	0	0	0	6(100.0)
藥學系	63(79.7)	12(15.2)	0	2(2.5)	1(1.3)	1(1.3)	79(100.0)
化粧品學系	42(91.3)	2(4.3)	0	2(4.3)	0	0	46(100.0)
護理學系	51(91.1)	2(3.6)	0	1(1.8)	2(3.6)	0	56(100.0)
物理治療學系	19(76.0)	4(16.0)	0	1(4.0)	1(4.0)	0	25(100.0)
職能治療學系	19(86.4)	3(13.6)	0	0	0	0	22(100.0)
醫學檢驗生物技術學系	11(57.9)	4(21.1)	0	2(10.5)	2(10.5)	0	19(100.0)
醫學影像暨放射科學系	22(95.7)	0	0	0	1(4.3)	0	23(100.0)
醫療資訊管理學系	32(86.5)	0	0	1(2.7)	3(8.1)	1(2.7)	37(100.0)
公共衛生學系	32(71.1)	1(2.2)	1(2.2)	7(15.6)	4(8.9)	0	45(100.0)
學士後醫學檢驗數據整合判讀學士學位學程	14(93.3)	0	0	0	0	1(6.7)	15(100.0)
醫藥暨應用化學系	55(84.6)	7(10.8)	0	3(4.6)	0	0	65(100.0)
生物科技學系	21(67.7)	5(16.1)	0	3(9.7)	1(3.2)	1(3.2)	31(100.0)
生物醫學暨環境生物學系	24(70.6)	7(20.6)	1(2.9)	0	2(5.9)	0	34(100.0)
醫學社會學與社會工作學系	27(87.1)	2(6.5)	0	2(6.5)	0	0	31(100.0)
心理學系	27(65.9)	9(22.0)	0	1(2.4)	4(9.8)	0	41(100.0)
總和	778(84.7)	74(8.1)	2(0.2)	27(2.9)	25(2.7)	13(1.4)	919(100.0)

註：N(%)=該選項人數(該選項人數/填卷填答人數)

資料來源：高雄醫學大學問卷調查系統

# 高雄醫學大學99學年度畢業後5年 - 各系所畢業生流向統計分析報告(大學)

## 2.每月平均薪資

科系 (大學部)	3萬元 以下 N(%)	3萬~ 5萬元 N(%)	5萬~ 10萬元 N(%)	10萬~ 20萬元 N(%)	20萬元以上 N(%)	不適用 N(%)	總和 N(%)
醫學系	0	1(1)	57(55.3)	39(37.9)	4(3.9)	2(1.9)	103(100.0)
學士後醫學系	0	0	31(75.6)	8(19.5)	1(2.4)	1(2.4)	41(100.0)
運動醫學系	5(15.6)	17(53.1)	3(9.4)	0	1(3.1)	6(18.8)	32(100.0)
呼吸治療學系	1(2.8)	27(75.0)	3(8.3)	0	0	5(13.9)	36(100.0)
呼吸治療學系二年制在職專班	1(3.3)	19(63.3)	8(26.7)	0	0	2(6.7)	30(100.0)
腎臟照護學系二年制在職專班	0	22(59.5)	10(27.0)	0	0	5(13.5)	37(100.0)
牙醫學系	3(6.0)	0	19(38.0)	18(36.0)	3(6.0)	7(14.0)	50(100.0)
口腔衛生學系	2(13.3)	9(60.0)	1(6.7)	0	0	3(20.0)	15(100.0)
口腔衛生學系二年制在職專班	2(33.3)	3(50.0)	1(16.7)	0	0	0	6(100.0)
藥學系	0	17(21.5)	45(57.0)	0	1(1.3)	16(20.3)	79(100.0)
化粧品學系	5(10.9)	24(52.2)	12(26.1)	1(2.2)	0	4(8.7)	46(100.0)
護理學系	2(3.6)	38(67.9)	11(19.6)	0	0	5(8.9)	56(100.0)
物理治療學系	1(4.0)	13(52.0)	4(16.0)	0	1(4.0)	6(24.0)	25(100.0)
職能治療學系	3(13.6)	16(72.7)	0	0	0	3(13.6)	22(100.0)
醫學檢驗生物技術學系	0	6(31.6)	4(21.1)	1(5.3)	0	8(42.1)	19(100.0)
醫學影像暨放射科學系	0	17(73.9)	4(17.4)	1(4.3)	0	1(4.3)	23(100.0)
醫療資訊管理學系	1(2.7)	28(75.7)	3(8.1)	0	0	5(13.5)	37(100.0)
公共衛生學系	2(4.4)	22(48.9)	8(17.8)	0	0	13(28.9)	45(100.0)
學士後醫學檢驗數據整合判讀學士學位學程	0	13(86.7)	1(6.7)	0	0	1(6.7)	15(100.0)
醫藥暨應用化學系	3(4.6)	40(61.5)	9(13.8)	2(3.1)	1(1.5)	10(15.4)	65(100.0)
生物科技學系	3(9.7)	14(45.2)	4(12.9)	0	0	10(32.3)	31(100.0)
生物醫學暨環境生物學系	1(2.9)	19(55.9)	4(11.8)	0	0	10(29.4)	34(100.0)
醫學社會學與社會工作學系	1(3.2)	22(71.0)	3(9.7)	0	1(3.2)	4(12.9)	31(100.0)
心理學系	3(7.3)	22(53.7)	1(2.4)	0	1(2.4)	14(34.1)	41(100.0)
總和	39(4.2)	409(44.5)	246(26.8)	70(7.6)	14(1.5)	141(15.3)	919(100.0)

註：1.N(%)=該選項人數(該選項人數/填卷填答人數)  
2.若無工作者則無需填答此題，故列為不適用。

資料來源：高雄醫學大學問卷調查系統



## 高雄醫學大學99學年度畢業後5年 - 各系所畢業生流向統計分析報告(大學)

### 3.原就讀系(所)提供的專業課程訓練，有助於您現在的工作。

科系 (大學部)	非常有幫助 N(%)	有幫助 N(%)	沒有 幫助 N(%)	非常沒有幫助 N(%)	不適用 N(%)	總和 N(%)
醫學系	17(16.5)	78(75.7)	5(4.9)	1(1.0)	2(1.9)	103(100.0)
學士後醫學系	3(7.3)	35(85.4)	2(4.9)	0	1(2.4)	41(100.0)
運動醫學系	2(6.3)	15(46.9)	8(25.0)	1(3.1)	6(18.8)	32(100.0)
呼吸治療學系	1(2.8)	26(72.2)	4(11.1)	0	5(13.9)	36(100.0)
呼吸治療學系二年制在職專班	1(3.3)	25(83.3)	2(6.7)	0	2(6.7)	30(100.0)
腎臟照護學系二年制在職專班	12(32.4)	20(54.1)	0	0	5(13.5)	37(100.0)
牙醫學系	6(12.0)	35(70.0)	2(4.0)	0	7(14.0)	50(100.0)
口腔衛生學系	2(13.3)	7(46.7)	1(6.7)	2(13.3)	3(20.0)	15(100.0)
口腔衛生學系二年制在職專班	0	6(100.0)	0	0	0	6(100.0)
藥學系	12(15.2)	51(64.6)	0	0	16(20.3)	79(100.0)
化粧品學系	3(6.5)	33(71.7)	6(13.0)	0	4(8.7)	46(100.0)
護理學系	7(12.5)	40(71.4)	2(3.6)	2(3.6)	5(8.9)	56(100.0)
物理治療學系	1(4.0)	15(60.0)	2(8.0)	1(4.0)	6(24.0)	25(100.0)
職能治療學系	8(36.4)	9(40.9)	2(9.1)	0	3(13.6)	22(100.0)
醫學檢驗生物技術學系	1(5.3)	9(47.4)	1(5.3)	0	8(42.1)	19(100.0)
醫學影像暨放射科學系	3(13.0)	18(78.3)	1(4.3)	0	1(4.3)	23(100.0)
醫療資訊管理學系	0	22(59.5)	10(27.0)	0	5(13.5)	37(100.0)
公共衛生學系	0	32(71.1)	0	0	13(28.9)	45(100.0)
學士後醫學檢驗數據整合判讀學士學位學程	0	12(80.0)	2(13.3)	0	1(6.7)	15(100.0)
醫藥暨應用化學系	2(3.1)	44(67.7)	9(13.8)	0	10(15.4)	65(100.0)
生物科技學系	0	15(48.4)	6(19.4)	0	10(32.3)	31(100.0)
生物醫學暨環境生物學系	3(8.8)	17(50.0)	4(11.8)	0	10(29.4)	34(100.0)
醫學社會學與社會工作學系	7(22.6)	15(48.4)	4(12.9)	1(3.2)	4(12.9)	31(100.0)
心理學系	5(12.2)	20(48.8)	2(4.9)	0	14(34.1)	41(100.0)
總和	96(10.4)	599(65.2)	75(8.2)	8(1.0)	141(15.3)	919(100.0)

註：1.N(%)=該選項人數(該選項人數/填卷填答人數)

2.若無工作者則無需填答此題，故列為不適用。

資料來源：高雄醫學大學問卷調查系統

# 高雄醫學大學99學年度畢業後5年 - 各系所畢業生流向統計分析報告(大學)

## 4.系(所)上所學之專業課程

科系 (大學部)	非常滿意 N(%)	滿意 N(%)	不滿意 N(%)	非常不滿意 N(%)	總和 N(%)
醫學系	13(12.6)	88(85.4)	2(1.9)	0	103(100.0)
學士後醫學系	4(9.8)	36(87.8)	1(2.4)	0	41(100.0)
運動醫學系	5(15.6)	25(78.1)	2(6.3)	0	32(100.0)
呼吸治療學系	2(5.6)	31(86.1)	3(8.3)	0	36(100.0)
呼吸治療學系二年制在職專班	5(16.7)	25(83.3)	0	0	30(100.0)
腎臟照護學系二年制在職專班	16(43.2)	20(54.1)	1(2.7)	0	37(100.0)
牙醫學系	4(8.0)	38(76.0)	8(16.0)	0	50(100.0)
口腔衛生學系	2(13.3)	9(60.0)	4(26.7)	0	15(100.0)
口腔衛生學系二年制在職專班	1(16.7)	5(83.3)	0	0	6(100.0)
藥學系	6(7.6)	72(91.1)	1(1.3)	0	79(100.0)
化粧品學系	3(6.5)	40(87.0)	3(6.5)	0	46(100.0)
護理學系	13(23.2)	43(76.8)	0	0	56(100.0)
物理治療學系	5(20.0)	14(56.0)	6(24.0)	0	25(100.0)
職能治療學系	5(22.7)	16(72.7)	1(4.5)	0	22(100.0)
醫學檢驗生物技術學系	3(15.8)	13(68.4)	3(15.8)	0	19(100.0)
醫學影像暨放射科學系	4(17.4)	19(82.6)	0	0	23(100.0)
醫療資訊管理學系	3(8.1)	27(73.0)	6(16.2)	1(2.7)	37(100.0)
公共衛生學系	0	45(100.0)	0	0	45(100.0)
學士後醫學檢驗數據整合判讀學士學位學程	0	14(93.3)	1(6.7)	0	15(100.0)
醫藥暨應用化學系	8(12.3)	52(80.0)	5(7.7)	0	65(100.0)
生物科技學系	3(9.7)	27(87.1)	0	1(3.2)	31(100.0)
生物醫學暨環境生物學系	4(11.8)	28(82.4)	2(5.9)	0	34(100.0)
醫學社會學與社會工作學系	8(25.8)	23(74.2)	0	0	31(100.0)
心理學系	8(19.5)	30(73.2)	3(7.3)	0	41(100.0)
總和	125(13.6)	740(80.5)	52(5.7)	2(0.2)	919(100.0)

註：N(%)=該選項人數(該選項人數/填卷填答人數)

資料來源：高雄醫學大學問卷調查系統

# 高雄醫學大學103學年度畢業後1年 - 各系所畢業生流向統計分析報告(碩士)

## 1.就業狀況

科系 (碩士班)	工作中 N(%)	升學 N(%)	服役中 N(%)	準備考試 N(%)	待業 N(%)	暫時不打算找任何工 作N(%)	總和 N(%)
醫學研究所碩士班	1(50.0)	0(0.0)	0(0.0)	0(0.0)	1(50.0)	0(0.0)	2(100.0)
臨床醫學研究所	5(100.0)	0(0.0)	0(0.0)	0(0.0)	0(0.0)	0(0.0)	5(100.0)
運動醫學系碩士班	1(50.0)	1(50.0)	0(0.0)	0(0.0)	0(0.0)	0(0.0)	2(100.0)
運動醫學系碩士在職專班	1(100.0)	0(0.0)	0(0.0)	0(0.0)	0(0.0)	0(0.0)	1(100.0)
醫學系生理學科碩士班	4(80.0)	0(0.0)	0(0.0)	0(0.0)	1(20.0)	0(0.0)	5(100.0)
醫學系藥理學科碩士班	3(60.0)	2(40.0)	0(0.0)	0(0.0)	0(0.0)	0(0.0)	5(100.0)
醫學系神經學科碩士班	3(100.0)	0(0.0)	0(0.0)	0(0.0)	0(0.0)	0(0.0)	3(100.0)
醫學系生物化學科碩士班	8(88.9)	0(0.0)	0(0.0)	1(11.1)	0(0.0)	0(0.0)	9(100.0)
醫學系基因體醫學科碩士班	1(100.0)	0(0.0)	0(0.0)	0(0.0)	0(0.0)	0(0.0)	1(100.0)
牙醫學系碩士班	3(100.0)	0(0.0)	0(0.0)	0(0.0)	0(0.0)	0(0.0)	3(100.0)
牙醫學系碩士在職專班	1(100.0)	0(0.0)	0(0.0)	0(0.0)	0(0.0)	0(0.0)	1(100.0)
口腔衛生學系碩士班	1(100.0)	0(0.0)	0(0.0)	0(0.0)	0(0.0)	0(0.0)	1(100.0)
口腔衛生學系碩士在職專班	8(88.9)	0(0.0)	0(0.0)	0(0.0)	0(0.0)	1(11.1)	9(100.0)
藥學系碩士班	6(66.7)	1(11.1)	0(0.0)	1(11.1)	1(11.1)	0(0.0)	9(100.0)
藥學系碩士在職專班	11(100.0)	0(0.0)	0(0.0)	0(0.0)	0(0.0)	0(0.0)	11(100.0)
藥學系臨床藥學碩士班	5(100.0)	0(0.0)	0(0.0)	0(0.0)	0(0.0)	0(0.0)	5(100.0)
天然藥物研究所碩士班	5(50.0)	1(10.0)	2(20.0)	2(20.0)	0(0.0)	0(0.0)	10(100.0)
化粧品學系碩士班	1(100.0)	0(0.0)	0(0.0)	0(0.0)	0(0.0)	0(0.0)	1(100.0)
護理學系碩士班	21(95.5)	0(0.0)	0(0.0)	0(0.0)	1(4.5)	0(0.0)	22(100.0)
高齡長期照護碩士學位學程	1(50.0)	0(0.0)	0(0.0)	0(0.0)	1(50.0)	0(0.0)	2(100.0)
職能治療學系碩士班	3(75.0)	0(0.0)	0(0.0)	0(0.0)	0(0.0)	1(25.0)	4(100.0)
職能治療學系碩士在職專班	1(100.0)	0(0.0)	0(0.0)	0(0.0)	0(0.0)	0(0.0)	1(100.0)
醫務管理暨醫療資訊學系碩士班	7(70.0)	0(0.0)	2(20.0)	0(0.0)	1(10.0)	0(0.0)	10(100.0)
醫務管理暨醫療資訊學系碩士在職專班	20(100.0)	0(0.0)	0(0.0)	0(0.0)	0(0.0)	0(0.0)	20(100.0)
醫學檢驗生物技術學系碩士班	1(33.3)	1(33.3)	1(33.3)	0(0.0)	0(0.0)	0(0.0)	3(100.0)
醫學影像暨放射科學系碩士班	2(50.0)	0(0.0)	2(50.0)	0(0.0)	0(0.0)	0(0.0)	4(100.0)
醫學影像暨放射科學系碩士在職專班	10(100.0)	0(0.0)	0(0.0)	0(0.0)	0(0.0)	0(0.0)	10(100.0)
公共衛生學系公共衛生學碩士班	7(70.0)	1(10.0)	1(10.0)	1(10.0)	0(0.0)	0(0.0)	10(100.0)
公共衛生學系職業安全衛生碩士班	9(100.0)	0(0.0)	0(0.0)	0(0.0)	0(0.0)	0(0.0)	9(100.0)
醫藥暨應用化學系碩士班	4(44.4)	1(11.1)	2(22.2)	1(11.1)	1(11.1)	0(0.0)	9(100.0)
生物科技學系碩士班	0(0.0)	1(33.3)	0(0.0)	2(66.7)	0(0.0)	0(0.0)	3(100.0)
生物醫學暨環境生物學系碩士班	5(100.0)	0(0.0)	0(0.0)	0(0.0)	0(0.0)	0(0.0)	5(100.0)
醫學社會學與社會工作學系碩士班	1(100.0)	0(0.0)	0(0.0)	0(0.0)	0(0.0)	0(0.0)	1(100.0)
心理學系碩士班	14(82.4)	0(0.0)	2(11.8)	1(5.9)	0(0.0)	0(0.0)	17(100.0)
性別研究所碩士班	3(100.0)	0(0.0)	0(0.0)	0(0.0)	0(0.0)	0(0.0)	3(100.0)
<b>總和</b>	<b>177(81.9)</b>	<b>9(4.2)</b>	<b>12(5.6)</b>	<b>9(4.2)</b>	<b>7(3.2)</b>	<b>2(0.9)</b>	<b>216(100.0)</b>

註：N(%)=該選項人數(該選項人數/填卷填答人數)

資料來源：高雄醫學大學問卷調查系統

# 高雄醫學大學103學年度畢業後1年 - 各系所畢業生流向統計分析報告(碩士)

## 2.每月平均薪資

科系 (碩士班)	3萬元以下 N(%)	3萬~5萬元 N(%)	5萬~10萬元 N(%)	10萬~ 20萬元N(%)	20萬以上 N(%)	不適用 N(%)	總和 N(%)
醫學研究所碩士班	0(0.0)	0(0.0)	0(0.0)	0(0.0)	1(50.0)	1(50.0)	2(100.0)
臨床醫學研究所	0(0.0)	0(0.0)	0(0.0)	5(100.0)	0(0.0)	0(0.0)	5(100.0)
運動醫學系碩士班	0(0.0)	1(50.0)	0(0.0)	0(0.0)	0(0.0)	1(50.0)	2(100.0)
運動醫學系碩士在職專班	0(0.0)	0(0.0)	0(0.0)	1(100.0)	0(0.0)	0(0.0)	1(100.0)
醫學系生理學科碩士班	0(0.0)	4(80.0)	0(0.0)	0(0.0)	0(0.0)	1(20.0)	5(100.0)
醫學系藥理學科碩士班	0(0.0)	3(60.0)	0(0.0)	0(0.0)	0(0.0)	2(40.0)	5(100.0)
醫學系神經學科碩士班	0(0.0)	1(33.3)	0(0.0)	1(33.3)	1(33.3)	0(0.0)	3(100.0)
醫學系生物化學科碩士班	0(0.0)	8(88.9)	0(0.0)	0(0.0)	0(0.0)	1(11.1)	9(100.0)
醫學系基因體醫學科碩士班	0(0.0)	1(100.0)	0(0.0)	0(0.0)	0(0.0)	0(0.0)	1(100.0)
牙醫學系碩士班	0(0.0)	0(0.0)	1(33.3)	2(66.7)	0(0.0)	0(0.0)	3(100.0)
牙醫學系碩士在職專班	0(0.0)	0(0.0)	1(100.0)	0(0.0)	0(0.0)	0(0.0)	1(100.0)
口腔衛生學系碩士班	0(0.0)	0(0.0)	0(0.0)	1(100.0)	0(0.0)	0(0.0)	1(100.0)
口腔衛生學系碩士在職專班	2(22.2)	3(33.3)	3(33.3)	0(0.0)	0(0.0)	1(11.1)	9(100.0)
藥學系碩士班	0(0.0)	3(33.3)	3(33.3)	0(0.0)	0(0.0)	3(33.3)	9(100.0)
藥學系碩士在職專班	1(9.1)	5(45.5)	5(45.5)	0(0.0)	0(0.0)	0(0.0)	11(100.0)
藥學系臨床藥學碩士班	0(0.0)	2(40.0)	3(60.0)	0(0.0)	0(0.0)	0(0.0)	5(100.0)
天然藥物研究所碩士班	0(0.0)	5(50.0)	0(0.0)	0(0.0)	0(0.0)	5(50.0)	10(100.0)
化粧品學系碩士班	0(0.0)	1(100.0)	0(0.0)	0(0.0)	0(0.0)	0(0.0)	1(100.0)
護理學系碩士班	0(0.0)	10(45.5)	11(50.0)	0(0.0)	0(0.0)	1(4.5)	22(100.0)
高齡長期照護碩士學位學程	0(0.0)	1(50.0)	0(0.0)	0(0.0)	0(0.0)	1(50.0)	2(100.0)
職能治療學系碩士班	0(0.0)	2(50.0)	1(25.0)	0(0.0)	0(0.0)	1(25.0)	4(100.0)
職能治療學系碩士在職專班	0(0.0)	1(100.0)	0(0.0)	0(0.0)	0(0.0)	0(0.0)	1(100.0)
醫務管理暨醫療資訊學系碩士班	0(0.0)	5(50.0)	2(20.0)	0(0.0)	0(0.0)	3(30.0)	10(100.0)
醫務管理暨醫療資訊學系碩士在職專班	0(0.0)	2(10.0)	12(60.0)	3(15.0)	3(15.0)	0(0.0)	20(100.0)
醫學檢驗生物技術學系碩士班	0(0.0)	1(33.3)	0(0.0)	0(0.0)	0(0.0)	2(66.7)	3(100.0)
醫學影像暨放射科學系碩士班	0(0.0)	2(50.0)	0(0.0)	0(0.0)	0(0.0)	2(50.0)	4(100.0)
醫學影像暨放射科學系碩士在職專班	0(0.0)	4(40.0)	6(60.0)	0(0.0)	0(0.0)	0(0.0)	10(100.0)
公共衛生學系公共衛生學碩士班	1(10.0)	5(50.0)	0(0.0)	1(10.0)	0(0.0)	3(30.0)	10(100.0)
公共衛生學系職業安全衛生碩士班	1(11.1)	4(44.4)	0(0.0)	4(44.4)	0(0.0)	0(0.0)	9(100.0)
醫藥暨應用化學系碩士班	2(22.2)	1(11.1)	0(0.0)	1(11.1)	0(0.0)	5(55.6)	9(100.0)
生物科技學系碩士班	0(0.0)	0(0.0)	0(0.0)	0(0.0)	0(0.0)	3(100.0)	3(100.0)
生物醫學暨環境生物學系碩士班	1(20.0)	4(80.0)	0(0.0)	0(0.0)	0(0.0)	0(0.0)	5(100.0)
醫學社會學與社會工作學系碩士班	0(0.0)	1(100.0)	0(0.0)	0(0.0)	0(0.0)	0(0.0)	1(100.0)
心理學系碩士班	1(5.9)	12(70.6)	1(5.9)	0(0.0)	0(0.0)	3(17.6)	17(100.0)
性別研究所碩士班	1(33.3)	1(33.3)	1(33.3)	0(0.0)	0(0.0)	0(0.0)	3(100.0)
總和	10(4.6)	93(43.1)	50(23.1)	19(8.8)	5(2.3)	39(18.1)	216(100.0)

註：1.N(%)=該選項人數(該選項人數/填卷填答人數)

2.若無工作者則無需填答此題，故列為不適用。

資料來源：高雄醫學大學問卷調查系統

# 高雄醫學大學103學年度畢業後1年 - 各系所畢業生流向統計分析報告(碩士)

## 3.原就讀系(所)提供的專業課程訓練，有助於您現在的工作。

科系 (碩士班)	非常有幫助 N(%)	有幫助N(%)	沒有幫助N(%)	非常沒有幫助 N(%)	不適用N(%)	總和 N(%)
醫學研究所碩士班	0(0.0)	1(50.0)	0(0.0)	0(0.0)	1(50.0)	2(100.0)
臨床醫學研究所	0(0.0)	5(100.0)	0(0.0)	0(0.0)	0(0.0)	5(100.0)
運動醫學系碩士班	0(0.0)	1(50.0)	0(0.0)	0(0.0)	1(50.0)	2(100.0)
運動醫學系碩士在職專班	0(0.0)	1(100.0)	0(0.0)	0(0.0)	0(0.0)	1(100.0)
醫學系生理學科碩士班	0(0.0)	4(80.0)	0(0.0)	0(0.0)	1(20.0)	5(100.0)
醫學系藥理學科碩士班	0(0.0)	3(60.0)	0(0.0)	0(0.0)	2(40.0)	5(100.0)
醫學系神經學科碩士班	2(66.7)	1(33.3)	0(0.0)	0(0.0)	0(0.0)	3(100.0)
醫學系生物化學科碩士班	4(44.4)	4(44.4)	0(0.0)	0(0.0)	1(11.1)	9(100.0)
醫學系基因體醫學科碩士班	0(0.0)	1(100.0)	0(0.0)	0(0.0)	0(0.0)	1(100.0)
牙醫學系碩士班	1(33.3)	2(66.7)	0(0.0)	0(0.0)	0(0.0)	3(100.0)
牙醫學系碩士在職專班	1(100.0)	0(0.0)	0(0.0)	0(0.0)	0(0.0)	1(100.0)
口腔衛生學系碩士班	0(0.0)	1(100.0)	0(0.0)	0(0.0)	0(0.0)	1(100.0)
口腔衛生學系碩士在職專班	2(22.2)	5(55.6)	1(11.1)	0(0.0)	1(11.1)	9(100.0)
藥學系碩士班	1(11.1)	3(33.3)	2(22.2)	0(0.0)	3(33.3)	9(100.0)
藥學系碩士在職專班	3(27.3)	8(72.7)	0(0.0)	0(0.0)	0(0.0)	11(100.0)
藥學系臨床藥學碩士班	2(40.0)	3(60.0)	0(0.0)	0(0.0)	0(0.0)	5(100.0)
天然藥物研究所碩士班	3(30.0)	2(20.0)	0(0.0)	0(0.0)	5(50.0)	10(100.0)
化粧品學系碩士班	1(100.0)	0(0.0)	0(0.0)	0(0.0)	0(0.0)	1(100.0)
護理學系碩士班	7(31.8)	13(59.1)	1(4.5)	0(0.0)	1(4.5)	22(100.0)
高齡長期照護碩士學位學程	0(0.0)	1(50.0)	0(0.0)	0(0.0)	1(50.0)	2(100.0)
職能治療學系碩士班	1(25.0)	2(50.0)	0(0.0)	0(0.0)	1(25.0)	4(100.0)
職能治療學系碩士在職專班	0(0.0)	1(100.0)	0(0.0)	0(0.0)	0(0.0)	1(100.0)
醫務管理暨醫療資訊學系碩士班	1(10.0)	6(60.0)	0(0.0)	0(0.0)	3(30.0)	10(100.0)
醫務管理暨醫療資訊學系碩士在職專班	2(10.0)	17(85.0)	1(5.0)	0(0.0)	0(0.0)	20(100.0)
醫學檢驗生物技術學系碩士班	0(0.0)	1(33.3)	0(0.0)	0(0.0)	2(66.7)	3(100.0)
醫學影像暨放射科學系碩士班	2(50.0)	0(0.0)	0(0.0)	0(0.0)	2(50.0)	4(100.0)
醫學影像暨放射科學系碩士在職專班	4(40.0)	6(60.0)	0(0.0)	0(0.0)	0(0.0)	10(100.0)
公共衛生學系公共衛生學碩士班	1(10.0)	5(50.0)	1(10.0)	0(0.0)	3(30.0)	10(100.0)
公共衛生學系職業安全衛生碩士班	1(11.1)	8(88.9)	0(0.0)	0(0.0)	0(0.0)	9(100.0)
醫藥暨應用化學系碩士班	1(11.1)	3(33.3)	0(0.0)	0(0.0)	5(55.6)	9(100.0)
生物科技學系碩士班	0(0.0)	0(0.0)	0(0.0)	0(0.0)	3(100.0)	3(100.0)
生物醫學暨環境生物學系碩士班	0(0.0)	3(60.0)	2(40.0)	0(0.0)	0(0.0)	5(100.0)
醫學社會學與社會工作學系碩士班	0(0.0)	1(100.0)	0(0.0)	0(0.0)	0(0.0)	1(100.0)
心理學系碩士班	6(35.3)	8(47.1)	0(0.0)	0(0.0)	3(17.6)	17(100.0)
性別研究所碩士班	2(66.7)	0(0.0)	1(33.3)	0(0.0)	0(0.0)	3(100.0)
總和	48(22.2)	120(55.6)	9(4.2)	0(0.0)	39(18.1)	216(100.0)

註：1.N(%)=該選項人數(該選項人數/填卷填答人數)

2.若無工作者則無需填答此題，故列為不適用。

資料來源：高雄醫學大學問卷調查系統

# 高雄醫學大學103學年度畢業後1年 - 各系所畢業生流向統計分析報告(碩士)

## 4.系(所)上所學之專業課程

科系 (碩士班)	非常滿意 N(%)	滿意 N(%)	不滿意 N(%)	非常不滿意N(%)	總和 N(%)
醫學研究所碩士班	0(0.0)	2(100.0)	0(0.0)	0(0.0)	2(100.0)
臨床醫學研究所	1(20.0)	4(80.0)	0(0.0)	0(0.0)	5(100.0)
運動醫學系碩士班	0(0.0)	2(100.0)	0(0.0)	0(0.0)	2(100.0)
運動醫學系碩士在職專班	1(100.0)	0(0.0)	0(0.0)	0(0.0)	1(100.0)
醫學系生理學科碩士班	0(0.0)	5(100.0)	0(0.0)	0(0.0)	5(100.0)
醫學系藥理學科碩士班	3(60.0)	2(40.0)	0(0.0)	0(0.0)	5(100.0)
醫學系神經學科碩士班	2(66.7)	1(33.3)	0(0.0)	0(0.0)	3(100.0)
醫學系生物化學科碩士班	1(11.1)	8(88.9)	0(0.0)	0(0.0)	9(100.0)
醫學系基因體醫學科碩士班	0(0.0)	1(100.0)	0(0.0)	0(0.0)	1(100.0)
牙醫學系碩士班	0(0.0)	3(100.0)	0(0.0)	0(0.0)	3(100.0)
牙醫學系碩士在職專班	1(100.0)	0(0.0)	0(0.0)	0(0.0)	1(100.0)
口腔衛生學系碩士班	0(0.0)	1(100.0)	0(0.0)	0(0.0)	1(100.0)
口腔衛生學系碩士在職專班	1(11.1)	8(88.8)	0(0.0)	0(0.0)	9(100.0)
藥學系碩士班	3(33.3)	6(66.7)	0(0.0)	0(0.0)	9(100.0)
藥學系碩士在職專班	4(36.4)	6(54.5)	1(9.1)	0(0.0)	11(100.0)
藥學系臨床藥學碩士班	0(0.0)	5(100.0)	0(0.0)	0(0.0)	5(100.0)
天然藥物研究所碩士班	2(20.0)	8(80.0)	0(0.0)	0(0.0)	10(100.0)
化粧品學系碩士班	1(100.0)	0(0.0)	0(0.0)	0(0.0)	1(100.0)
護理學系碩士班	8(36.4)	14(63.6)	0(0.0)	0(0.0)	22(100.0)
高齡長期照護碩士學位學程	0(0.0)	2(100.0)	0(0.0)	0(0.0)	2(100.0)
職能治療學系碩士班	2(50.0)	2(50.0)	0(0.0)	0(0.0)	4(100.0)
職能治療學系碩士在職專班	0(0.0)	1(100.0)	0(0.0)	0(0.0)	1(100.0)
醫務管理暨醫療資訊學系碩士班	2(20.0)	8(80.0)	0(0.0)	0(0.0)	10(100.0)
醫務管理暨醫療資訊學系碩士在職專班	3(15.0)	17(85.0)	0(0.0)	0(0.0)	20(100.0)
醫學檢驗生物技術學系碩士班	1(33.3)	1(33.3)	1(33.3)	0(0.0)	3(100.0)
醫學影像暨放射科學系碩士班	0(0.0)	4(100.0)	0(0.0)	0(0.0)	4(100.0)
醫學影像暨放射科學系碩士在職專班	4(40.0)	5(50.0)	1(10.0)	0(0.0)	10(100.0)
公共衛生學系公共衛生學碩士班	2(20.0)	8(80.0)	0(0.0)	0(0.0)	10(100.0)
公共衛生學系職業安全衛生碩士班	3(33.3)	6(66.7)	0(0.0)	0(0.0)	9(100.0)
醫藥暨應用化學系碩士班	1(11.1)	8(88.9)	0(0.0)	0(0.0)	9(100.0)
生物科技學系碩士班	0(0.0)	3(100.0)	0(0.0)	0(0.0)	3(100.0)
生物醫學暨環境生物學系碩士班	1(20.0)	4(80.0)	0(0.0)	0(0.0)	5(100.0)
醫學社會學與社會工作學系碩士班	1(100.0)	0(0.0)	0(0.0)	0(0.0)	1(100.0)
心理學系碩士班	5(29.4)	12(70.6)	0(0.0)	0(0.0)	17(100.0)
性別研究所碩士班	1(33.3)	2(66.7)	0(0.0)	0(0.0)	3(100.0)
<b>總和</b>	<b>54(25.0)</b>	<b>159(73.6)</b>	<b>3(1.4)</b>	<b>0(0.0)</b>	<b>216(100.0)</b>

註：N(%)=該選項人數(該選項人數/填卷填答人數)

資料來源：高雄醫學大學問卷調查系統

# 高雄醫學大學101學年度畢業後3年 - 各系所畢業生流向統計分析報告(碩士)

## 1.就業狀況

科系 (碩士班)	工作中 N(%)	升學 N(%)	服役中 N(%)	準備考試 N(%)	待業 N(%)	暫時不打算找 任何工N(%)	總和 N(%)
醫學研究所碩士班	6(100.0)	0	0	0	0	0	6(100.0)
臨床醫學研究所	2(100.0)	0	0	0	0	0	2(100.0)
醫學系生物化學科碩士班	8(100.0)	0	0	0	0	0	8(100.0)
醫學系生理學科碩士班	1(100.0)	0	0	0	0	0	1(100.0)
醫學系神經學科碩士班	4(80.0)	0	0	0	0	1(20.0)	5(100.0)
醫學系藥理學科碩士班	5(71.4)	0	0	0	2(28.6)	0	7(100.0)
運動醫學系碩士班	1(100.0)	0	0	0	0	0	1(100.0)
牙醫學系碩士班	5(83.3)	1(16.7)	0	0	0	0	6(100.0)
牙醫學系碩士在職專班	4(100.0)	0	0	0	0	0	4(100.0)
口腔衛生學系碩士班	3(75.0)	1(25.0)	0	0	0	0	4(100.0)
口腔衛生學系碩士在職專班	9(100.0)	0	0	0	0	0	9(100.0)
藥學系碩士班	7(100.0)	0	0	0	0	0	7(100.0)
藥學系碩士在職專班	12(92.3)	0	0	0	0	1(7.7)	13(100.0)
天然藥物研究所碩士班	13(92.9)	1(7.1)	0	0	0	0	14(100.0)
化粧品學系碩士班	2(66.7)	0	0	1(33.3)	0	0	3(100.0)
護理學系碩士班	19(100.0)	0	0	0	0	0	19(100.0)
醫務管理學研究所碩士班	5(83.3)	0	1(16.7)	0	0	0	6(100.0)
醫務管理學碩士在職專班	23(95.8)	0	0	0	0	1(4.2)	24(100.0)
醫學檢驗生物技術學系碩士班	6(100.0)	0	0	0	0	0	6(100.0)
醫學影像暨放射科學系碩士班	3(100.0)	0	0	0	0	0	3(100.0)
公共衛生學系碩士班	7(77.8)	2(22.2)	0	0	0	0	9(100.0)
職業安全衛生研究所碩士班	7(77.8)	0	0	2(22.2)	0	0	9(100.0)
醫藥暨應用化學系碩士班	16(88.8)	1(5.6)	0	0	1(5.6)	0	18(100.0)
生物科技學系碩士班	3(100.0)	0	0	0	0	0	3(100.0)
生物醫學暨環境生物學系碩士班	3(50.0)	1(16.7)	1(16.7)	0	1(16.7)	0	6(100.0)
醫學社會學與社會工作學系碩士班	6(100.0)	0	0	0	0	0	6(100.0)
心理學系碩士班	9(100.0)	0	0	0	0	0	9(100.0)
性別研究所碩士班	4(100.0)	0	0	0	0	0	4(100.0)
總和	193(91.0)	7(3.3)	2(0.9)	3(1.40)	4(1.90)	3(1.40)	212(100.0)

註：N(%)=該選項人數(該選項人數/填卷填答人數)

資料來源：高雄醫學大學問卷調查系統

# 高雄醫學大學101學年度畢業後3年 - 各系所畢業生流向統計分析報告(碩士)

## 2.每月平均薪資

科系 (碩士班)	3萬元以下 N(%)	3萬~5萬元 N(%)	5萬~10萬元 N(%)	10萬~ 20萬元N(%)	20萬元以上 N(%)	不適用 N(%)	總和 N(%)
醫學研究所碩士班	0	3(50.0)	1(16.7)	0	2(33.3)	0	6(100.0)
臨床醫學研究所	0	0	0	2(100.0)	0	0	2(100.0)
醫學系生物化學科碩士班	0	6(75.0)	1(12.5)	1(12.5)	0	0	8(100.0)
醫學系生理學科碩士班	0	1(100.0)	0	0	0	0	1(100.0)
醫學系神經學科碩士班	0	1(20.0)	0	2(40.0)	1(20.0)	1(20.0)	5(100.0)
醫學系藥理學科碩士班	0	3(42.9)	2(28.6)	0	0	2(28.6)	7(100.0)
運動醫學系碩士班	0	1(100.0)	0	0	0	0	1(100.0)
牙醫學系碩士班	0	0	1(16.7)	3(50.0)	1(16.7)	1(16.7)	6(100.0)
牙醫學系碩士在職專班	0	0	2(50.0)	0	2(50.0)	0	4(100.0)
口腔衛生學系碩士班	1(25.0)	2(50.0)	0	0	0	1(25.0)	4(100.0)
口腔衛生學系碩士在職專班	2(22.2)	2(22.2)	5(55.6)	0	0	0	9(100.0)
藥學系碩士班	0	3(42.9)	4(57.1)	0	0	0	7(100.0)
藥學系碩士在職專班	1(7.7)	1(7.7)	9(69.2)	1(7.7)	0	1(7.7)	13(100.0)
天然藥物研究所碩士班	0	11(78.6)	2(14.3)	0	0	1(7.1)	14(100.0)
化粧品學系碩士班	0	2(66.7)	0	0	0	1(33.3)	3(100.0)
護理學系碩士班	0	5(26.3)	13(68.4)	0	1(5.3)	0	19(100.0)
醫務管理學研究所碩士班	0	5(83.3)	0	0	0	1(16.7)	6(100.0)
醫務管理學碩士在職專班	0	2(8.3)	13(54.2)	1(4.2)	7(29.2)	1(4.2)	24(100.0)
醫學檢驗生物技術學系碩士班	0	5(83.3)	1(16.7)	0	0	0	6(100.0)
醫學影像暨放射科學系碩士班	0	1(33.3)	2(66.7)	0	0	0	3(100.0)
公共衛生學系碩士班	0	1(11.1)	2(22.2)	4(44.4)	0	2(44.4)	9(100.0)
職業安全衛生研究所碩士班	0	3(33.3)	1(11.1)	3(33.3)	0	2(22.2)	9(100.0)
醫藥暨應用化學系碩士班	0	14(77.7)	2(11.1)	0	0	2(11.1)	18(100.0)
生物科技學系碩士班	0	2(66.7)	1(33.3)	0	0	0	3(100.0)
生物醫學暨環境生物學系碩士班	0	2(33.3)	1(16.7)	0	0	3(50.0)	6(100.0)
醫學社會學與社會工作學系碩士班	0	6(100.0)	0	0	0	0	3(100.0)
心理學系碩士班	0	8(88.9)	1(11.1)	0	0	0	9(100.0)
性別研究所碩士班	1(25.0)	2(50.0)	1(25.0)	0	0	0	4(100.0)
總和	5(2.4)	92(43.4)	63(29.7)	19(9.0)	14(6.6)	19(9)	212(100.0)

註：1.N(%)=該選項人數(該選項人數/填卷填答人數)

2.若無工作者則無需填答此題，故列為不適用。

資料來源：高雄醫學大學問卷調查系統



## 高雄醫學大學101學年度畢業後3年 - 各系所畢業生流向統計分析報告(碩士)

### 3.原就讀系(所)提供的專業課程訓練，有助於您現在的工作。

科系 (大學部)	非常有幫助 N(%)	有幫助 N(%)	沒有幫助 N(%)	非常沒有 幫助N(%)	不適用 N(%)	總和 N(%)
醫學研究所碩士班	2(33.3)	4(66.7)	0	0	0	6(100.0)
臨床醫學研究所	0	2(100.0)	0	0	0	2(100.0)
醫學系生物化學科碩士班	0	5(62.5)	3(37.5)	0	0	8(100.0)
醫學系生理學科碩士班	0	1(100.0)	0	0	0	1(100.0)
醫學系神經學科碩士班	0	4(80.0)	0	0	1(20.0)	5(100.0)
醫學系藥理學科碩士班	1(14.3)	4(57.1)	0	0	2(28.6)	7(100.0)
運動醫學系碩士班	0	1(100.0)	0	0	0	1(100.0)
牙醫學系碩士班	1(16.7)	3(50.0)	1(16.7)	0	1(16.7)	6(100.0)
牙醫學系碩士在職專班	0	4(100.0)	0	0	0	4(100.0)
口腔衛生學系碩士班	0	3(75.0)	0	0	1(25.0)	4(100.0)
口腔衛生學系碩士在職專班	2(22.2)	5(55.6)	2(22.2)	0	0	9(100.0)
藥學系碩士班	1(14.3)	5(71.4)	0	1(14.3)	0	7(100.0)
藥學系碩士在職專班	1(7.7)	10(76.9)	1(7.7)	0	1(7.7)	13(100.0)
天然藥物研究所碩士班	2(14.3)	10(71.4)	1(7.1)	0	1(7.1)	14(100.0)
化粧品學系碩士班	1(33.3)	1(33.3)	0	0	1(33.3)	3(100.0)
護理學系碩士班	8(42.1)	9(47.4)	1(5.3)	1(5.3)	0	19(100.0)
醫務管理學研究所碩士班	0	5(83.3)	0	0	1(16.7)	6(100.0)
醫務管理學碩士在職專班	3(12.5)	20(83.3)	0	0	1(4.2)	24(100.0)
醫學檢驗生物技術學系碩士班	0	5(83.3)	1(16.7)	0	0	6(100.0)
醫學影像暨放射科學系碩士班	1(33.3)	2(66.7)	0	0	0	3(100.0)
公共衛生學系碩士班	2(22.2)	4(44.4)	1(11.1)	0	2(22.2)	9(100.0)
職業安全衛生研究所碩士班	3(33.3)	4(44.4)	0	0	2(22.2)	9(100.0)
醫藥暨應用化學系碩士班	2(11.10)	11(61.1)	3(16.7)	0	2(11.10)	18(100.0)
生物科技學系碩士班	0	0	3(100.0)	0	0	3(100.0)
生物醫學暨環境生物學系碩士班	0	3(50.0)	0	0	3(50.0)	6(100.0)
醫學社會學與社會工作學系碩士班	1(16.7)	5(83.3)	0	0	0	6(100.0)
心理學系碩士班	6(66.7)	3(33.3)	0	0	0	9(100.0)
性別研究所碩士班	0	3(75.0)	1(25.0)	0	0	4(100.0)
總和	37(17.5)	136(64.2)	18(8.5)	2(0.9)	19(9.0)	212(100.0)

註：1.N(%)=該選項人數(該選項人數/填卷填答人數)  
2.若無工作者則無需填答此題，故列為不適用。

資料來源：高雄醫學大學問卷調查系統

# 高雄醫學大學101學年度畢業後3年 - 各系所畢業生流向統計分析報告(碩士)

## 4.系(所)上所學之專業課程

科系 (碩士班)	非常滿意 N(%)	滿意 N(%)	不滿意 N(%)	非常不滿意 N(%)	總和 N(%)
醫學研究所碩士班	0	6(100.0)	0	0	6(100.0)
臨床醫學研究所	0	2(100.0)	0	0	2(100.0)
醫學系生物化學科碩士班	0	8(100.0)	0	0	8(100.0)
醫學系生理學科碩士班	0	1(100.0)	0	0	1(100.0)
醫學系神經學科碩士班	1(20.0)	4(80.0)	0	0	5(100.0)
醫學系藥理學科碩士班	3(42.9)	3(42.9)	1(14.3)	0	7(100.0)
運動醫學系碩士班	0	1(100.0)	0	0	1(100.0)
牙醫學系碩士班	0	6(100.0)	0	0	6(100.0)
牙醫學系碩士在職專班	0	4(100.0)	0	0	4(100.0)
口腔衛生學系碩士班	0	4(100.0)	0	0	4(100.0)
口腔衛生學系碩士在職專班	3(33.3)	6(66.7)	0	0	9(100.0)
藥學系碩士班	2(28.6)	4(57.1)	1(14.3)	0	7(100.0)
藥學系碩士在職專班	5(38.5)	7(53.8)	1(7.7)	0	13(100.0)
天然藥物研究所碩士班	1(7.1)	13(92.9)	0	0	14(100.0)
化粧品學系碩士班	0	3(100.0)	0	0	3(100.0)
護理學系碩士班	8(42.1)	11(57.9)	0	0	19(100.0)
醫務管理學研究所碩士班	0	6(100.0)	0	0	6(100.0)
醫務管理學碩士在職專班	6(25.0)	18(75.0)	0	0	24(100.0)
醫學檢驗生物技術學系碩士班	2(33.3)	4(66.7)	0	0	6(100.0)
醫學影像暨放射科學系碩士班	0	3(100.0)	0	0	3(100.0)
公共衛生學系碩士班	5(55.6)	4(44.4)	0	0	9(100.0)
職業安全衛生研究所碩士班	2(22.2)	6(66.7)	1(11.1)	0	9(100.0)
醫藥暨應用化學系碩士班	2(11.1)	15(83.3)	1(5.6)	0	18(100.0)
生物科技學系碩士班	0	2(66.7)	0	1(33.3)	3(100.0)
生物醫學暨環境生物學系碩士班	1(16.7)	5(83.3)	0	0	6(100.0)
醫學社會學與社會工作學系碩士班	2(33.3)	4(66.7)	0	0	6(100.0)
心理學系碩士班	1(11.1)	8(88.9)	0	0	9(100.0)
性別研究所碩士班	1(25.0)	3(75.0)	0	0	4(100.0)
總和	53(25.0)	170(80.2)	5(2.4)	1(0.5)	212(100.0)

註：N(%)=該選項人數(該選項人數/填卷填答人數)

資料來源：高雄醫學大學問卷調查系統

# 高雄醫學大學99學年度畢業後5年 - 各系所畢業生流向統計分析報告(碩士)

## 1.就業狀況

科系 (碩士班)	工作中 N(%)	升學 N(%)	服役中 N(%)	準備 考試 N(%)	待業 N(%)	暫時不打 算找任何 工作N(%)	總和 N(%)
醫學研究所碩士班	15(88.2)	1(5.9)	0	1(5.9)	0	0	17(100.0)
醫學系生物化學科碩士班	3(42.9)	2(28.6)	0	1(14.3)	1(14.3)	0	7(100.0)
醫學系生理學科碩士班	3(60.0)	2(40.0)	0	0	0	0	5(100.0)
醫學系神經學科碩士班	4(100.0)	0	0	0	0	0	4(100.0)
醫學系醫學遺傳學科碩士班	2(50.0)	1(25.0)	1(25.0)	0	0	0	4(100.0)
醫學系藥理學科碩士班	4(80.0)	0	0	0	0	1(20.0)	5(100.0)
運動醫學系碩士班	2(100.0)	0	0	0	0	0	2(100.0)
牙醫學系碩士班	15(100.0)	0	0	0	0	0	15(100.0)
牙醫學系碩士在職專班	7(100.0)	0	0	0	0	0	7(100.0)
口腔衛生學系碩士班	1(50.0)	1(50.0)	0	0	0	0	2(100.0)
口腔衛生學系碩士在職專班	8(80.0)	2(20.0)	0	0	0	0	10(100.0)
藥學系碩士班	12(75.0)	2(12.5)	0	0	1(6.3)	1(6.3)	16(100.0)
藥學系碩士在職專班	6(100.0)	0	0	0	0	0	6(100.0)
臨床藥學研究所碩士班	3(100.0)	0	0	0	0	0	3(100.0)
天然藥物研究所碩士班	14(87.5)	1(6.3)	0	0	1(6.3)	0	16(100.0)
化粧品學系碩士班	2(100.0)	0	0	0	0	0	2(100.0)
護理學系碩士班	12(92.3)	0	0	0	0	1(7.7)	13(100.0)
職能治療學系碩士班	1(100.0)	0	0	0	0	0	1(100.0)
醫務管理學研究所碩士班	3(75.0)	1(25.0)	0	0	0	0	4(100.0)
醫務管理學碩士在職專班	20(100.0)	0	0	0	0	0	20(100.0)
醫學檢驗生物技術學系碩士班	5(71.4)	1(14.3)	0	0	0	1(14.3)	7(100.0)
醫學影像暨放射科學系碩士班	1(50.0)	1(50.0)	0	0	0	0	2(100.0)
公共衛生學系碩士班	6(100.0)	0	0	0	0	0	6(100.0)
職業安全衛生研究所碩士班	9(90.0)	1(10.0)	0	0	0	0	10(100.0)
醫藥暨應用化學系碩士班	17(100.0)	0	0	0	0	0	17(100.0)
醫藥暨應用化學系碩士在職專班	2(66.7)	0	0	0	0	1(33.3)	3(100.0)
生物科技學系碩士班	3(42.9)	4(57.1)	0	0	0	0	7(100.0)
生物醫學暨環境生物學系碩士班	4(80.0)	1(20.0)	0	0	0	0	5(100.0)
醫學社會學與社會工作學系碩士班	6(100.0)	0	0	0	0	0	6(100.0)
心理學系碩士班	8(80.0)	1(10.0)	0	0	1(10.0)	0	10(100.0)
性別研究所碩士班	7(100.0)	0	0	0	0	0	7(100.0)
總和	205(85.8)	22(9.2)	1(0.4)	2(0.8)	4(1.7)	5(2.1)	239(100.0)

註：N(%)=該選項人數(該選項人數/填卷填答人數)

資料來源：高雄醫學大學問卷調查系統

# 高雄醫學大學99學年度畢業後5年 - 各系所畢業生流向統計分析報告(碩士)

## 2.每月平均薪資

科系 (碩士班)	3萬元以下 N(%)	3萬~5萬元 N(%)	5萬~10萬元 N(%)	10萬~ 20萬元 N(%)	20萬元以上 N(%)	不適用 N(%)	總和 N(%)
醫學研究所碩士班	0	5(29.4)	4(23.5)	4(23.5)	2(11.8)	2(11.8)	17(100.0)
醫學系生物化學科碩士班	0	2(28.6)	1(14.3)	0	0	4(57.1)	7(100.0)
醫學系生理學科碩士班	0	2(40.0)	1(20.0)	0	0	2(40.0)	5(100.0)
醫學系神經學科碩士班	0	1(25.0)	1(25.0)	2(50.0)	0	0	4(100.0)
醫學系醫學遺傳學科碩士班	0	1(25.0)	1(25.0)	0	0	2(50.0)	4(100.0)
醫學系藥理學科碩士班	0	3(60.0)	1(20.0)	0	0	1(20.0)	5(100.0)
運動醫學系碩士班	1(50.0)	1(50.0)	0	0	0	0	2(100.0)
牙醫學系碩士班	0	0	4(26.7)	9(60.0)	2(13.3)	0	15(100.0)
牙醫學系碩士在職專班	0	0	1(14.3)	4(57.1)	2(28.6)	0	7(100.0)
口腔衛生學系碩士班	0	0	1(50.0)	0	0	1(50.0)	2(100.0)
口腔衛生學系碩士在職專班	0	1(10.0)	5(50.0)	1(10.0)	1(10.0)	2(20.0)	10(100.0)
藥學系碩士班	1(6.3)	5(31.1)	6(37.5)	0	0	4(25.0)	16(100.0)
藥學系碩士在職專班	0	0	4(66.7)	2(33.3)	0	0	6(100.0)
臨床藥學研究所碩士班	0	1(33.3)	1(33.3)	1(33.3)	0	0	3(100.0)
天然藥物研究所碩士班	0	9(56.3)	5(31.3)	0	0	2(12.5)	16(100.0)
化粧品學系碩士班	0	2(100.0)	0	0	0	0	2(100.0)
護理學系碩士班	0	7(53.8)	5(38.5)	0	0	1(7.7)	13(100.0)
職能治療學系碩士班	0	1(100.0)	0	0	0	0	1(100.0)
醫務管理學研究所碩士班	0	3(75.0)	0	0	0	1(25.0)	4(100.0)
醫務管理學碩士在職專班	1(5.0)	0	10(50.0)	5(25.0)	4(20.0)	0	20(100.0)
醫學檢驗生物技術學系碩士班	0	4(57.1)	1(14.3)	0	0	2(28.6)	7(100.0)
醫學影像暨放射科學系碩士班	0	0	1(50.0)	0	0	1(50.0)	2(100.0)
公共衛生學系碩士班	0	3(50.0)	3(50.0)	0	0	0	6(100.0)
職業安全衛生研究所碩士班	1(10.0)	7(70.0)	0	1(10.0)	0	1(10.0)	10(100.0)
醫藥暨應用化學系碩士班	0	12(70.6)	5(29.4)	0	0	0	17(100.0)
醫藥暨應用化學系碩士在職專班	0	0	2(66.7)	0	0	1(33.3)	3(100.0)
生物科技學系碩士班	0	3(42.9)	0	0	0	4(57.1)	7(100.0)
生物醫學暨環境生物學系碩士班	0	3(60.0)	1(20.0)	0	0	1(20.0)	5(100.0)
醫學社會學與社會工作學系碩士班	0	4(66.7)	0	2(33.3)	0	0	6(100.0)
心理學系碩士班	0	6(60.0)	2(20.0)	0	0	2(20.0)	10(100.0)
性別研究所碩士班	0	5(71.4)	2(28.6)	0	0	0	7(100.0)
總和	4(1.7)	91(38.1)	68(28.5)	31(13.0)	11(4.6)	34(14.2)	239(100.0)

註：1.N(%)=該選項人數(該選項人數/填卷填答人數)2.若無工作者則無需填答此題，故列為不適用。

資料來源：高雄醫學大學問卷調查系統

# 高雄醫學大學99學年度畢業後5年 - 各系所畢業生流向統計分析報告(碩士)

## 3.原就讀系(所)提供的專業課程訓練，有助於您現在的工作。

科系 (碩士班)	非常有幫助 N(%)	有幫助 N(%)	沒有幫助 N(%)	非常沒有 幫助N(%)	不適用 N(%)	總和 N(%)
醫學研究所碩士班	0	12(70.6)	3(17.6)	0	2(11.8)	17(100.0)
醫學系生物化學科碩士班	0	1(14.3)	2(28.6)	0	4(57.1)	7(100.0)
醫學系生理學科碩士班	1(20.0)	2(40.0)	0	0	2(40.0)	5(100.0)
醫學系神經學科碩士班	1(25.0)	3(75.0)	0	0	0	4(100.0)
醫學系醫學遺傳學科碩士班	0	1(25.0)	0	1(25.0)	2(50.0)	4(100.0)
醫學系藥理學科碩士班	0	3(60.0)	1(20.0)	0	1(20.0)	5(100.0)
運動醫學系碩士班	0	2(100.0)	0	0	0	2(100.0)
牙醫學系碩士班	2(13.3)	13(86.7)	0	0	0	15(100.0)
牙醫學系碩士在職專班	2(28.6)	5(71.4)	0	0	0	7(100.0)
口腔衛生學系碩士班	0	0	1(50.0)	0	1(50.0)	2(100.0)
口腔衛生學系碩士在職專班	1(10.0)	5(50.0)	1(10.0)	1(10.0)	2(20.0)	10(100.0)
藥學系碩士班	3(18.8)	7(43.8)	2(12.5)	0	4(25.0)	16(100.0)
藥學系碩士在職專班	1(16.7)	5(83.3)	0	0	0	6(100.0)
臨床藥學研究所碩士班	1(33.3)	2(66.7)	0	0	0	3(100.0)
天然藥物研究所碩士班	1(6.3)	12(75.0)	1(6.3)	0	2(12.5)	16(100.0)
化粧品學系碩士班	0	2(100.0)	0	0	0	2(100.0)
護理學系碩士班	3(23.1)	8(61.5)	1(7.7)	0	1(7.7)	13(100.0)
職能治療學系碩士班	0	1(100.0)	0	0	0	1(100.0)
醫務管理學研究所碩士班	1(25.0)	2(50.0)	0	0	1(25.0)	4(100.0)
醫務管理學碩士在職專班	4(20.0)	16(80.0)	0	0	0	20(100.0)
醫學檢驗生物技術學系碩士班	0	4(57.1)	1(14.3)	0	2(28.6)	7(100.0)
醫學影像暨放射科學系碩士班	0	1(50.0)	0	0	1(50.0)	2(100.0)
公共衛生學系碩士班	3(50.0)	3(50.0)	0	0	0	6(100.0)
職業安全衛生研究所碩士班	1(10.0)	6(60.0)	2(20.0)	0	1(10.0)	10(100.0)
醫藥暨應用化學系碩士班	0	13(76.5)	4(23.5)	0	0	17(100.0)
醫藥暨應用化學系碩士在職專班	0	2(66.7)	0	0	1(33.3)	3(100.0)
生物科技學系碩士班	1(14.3)	2(28.6)	0	0	4(57.1)	7(100.0)
生物醫學暨環境生物學系碩士班	2(40.0)	1(20.0)	1(20.0)	0	1(20.0)	5(100.0)
醫學社會學與社會工作學系碩士班	3(50.0)	3(50.0)	0	0	0	6(100.0)
心理學系碩士班	3(30.0)	5(50.0)	0	0	2(20.0)	10(100.0)
性別研究所碩士班	0	7(100.0)	0	0	0	7(100.0)
總和	34(14.2)	149(62.3)	20(8.4)	2(0.8)	34(14.2)	239(100.0)

註：1.N(%)=該選項人數(該選項人數/填卷填答人數)

2.若無工作者則無需填答此題，故列為不適用。

資料來源：高雄醫學大學問卷調查系統

# 高雄醫學大學99學年度畢業後5年 - 各系所畢業生流向統計分析報告(碩士)

## 4.系(所)上所學之專業課程

科系 (碩士班)	非常滿意 N(%)	滿意 N(%)	不滿意 N(%)	非常不滿意 N(%)	總和 N(%)
醫學研究所碩士班	3(17.6)	14(82.4)	0	0	17(100.0)
醫學系生物化學科碩士班	0	5(71.4)	2(28.6)	0	7(100.0)
醫學系生理學科碩士班	1(20.0)	4(80.0)	0	0	5(100.0)
醫學系神經學科碩士班	1(25.0)	3(75.0)	0	0	4(100.0)
醫學系醫學遺傳學科碩士班	0	4(100.0)	0	0	4(100.0)
醫學系藥理學科碩士班	0	5(100.0)	0	0	5(100.0)
運動醫學系碩士班	0	2(100.0)	0	0	2(100.0)
牙醫學系碩士班	0	13(86.7)	2(13.3)	0	15(100.0)
牙醫學系碩士在職專班	1(14.3)	5(71.4)	1(14.3)	0	7(100.0)
口腔衛生學系碩士班	1(50.0)	1(50.0)	0	0	2(100.0)
口腔衛生學系碩士在職專班	2(20.0)	8(80.0)	0	0	10(100.0)
藥學系碩士班	5(31.3)	9(56.3)	2(12.5)	0	16(100.0)
藥學系碩士在職專班	2(33.3)	2(33.3)	2(33.3)	0	6(100.0)
臨床藥學研究所碩士班	1(33.3)	2(66.7)	0	0	3(100.0)
天然藥物研究所碩士班	1(6.3)	15(93.8)	0	0	16(100.0)
化粧品學系碩士班	0	2(100.0)	0	0	2(100.0)
護理學系碩士班	5(38.5)	8(61.5)	0	0	13(100.0)
職能治療學系碩士班	0	1(100.0)	0	0	1(100.0)
醫務管理學研究所碩士班	1(25.0)	3(75.0)	0	0	4(100.0)
醫務管理學碩士在職專班	2(10.0)	18(90.0)	0	0	20(100.0)
醫學檢驗生物技術學系碩士班	1(14.3)	6(85.7)	0	0	7(100.0)
醫學影像暨放射科學系碩士班	1(50.0)	1(50.0)	0	0	2(100.0)
公共衛生學系碩士班	3(50.0)	2(33.3)	1(16.7)	0	6(100.0)
職業安全衛生研究所碩士班	4(40.0)	6(60.0)	0	0	10(100.0)
醫藥暨應用化學系碩士班	1(5.9)	16(94.1)	0	0	17(100.0)
醫藥暨應用化學系碩士在職專班	0	3(100.0)	0	0	3(100.0)
生物科技學系碩士班	0	7(100.0)	0	0	7(100.0)
生物醫學暨環境生物學系碩士班	3(60.0)	1(20.0)	1(20.0)	0	5(100.0)
醫學社會學與社會工作學系碩士班	2(33.3)	4(66.7)	0	0	6(100.0)
心理學系碩士班	2(20.0)	7(70.0)	1(10.0)	0	10(100.0)
性別研究所碩士班	0	7(100.0)	0	0	7(100.0)
<b>總和</b>	<b>43(18.0)</b>	<b>184(77.0)</b>	<b>12(5.0)</b>	<b>0</b>	<b>239(100.0)</b>

註：N(%)=該選項人數(該選項人數/填卷填答人數)

資料來源：高雄醫學大學問卷調查系統

# 高雄醫學大學103學年度畢業後1年 - 各系所畢業生流向統計分析報告(博士)

## 1.就業狀況

科系 (博士班)	工作中 (含職業軍人) N(%)	升學 N(%)	服兵役 (含等待服役中) N(%)	準備考試 N(%)	待業 N(%)	暫時不打算 找任何工作 N(%)	總和 N(%)
醫學研究所博士班	14(100.0)	0(0.0)	0(0.0)	0(0.0)	0(0.0)	0(0.0)	14(100.0)
牙醫學系博士班	4(100.0)	0(0.0)	0(0.0)	0(0.0)	0(0.0)	0(0.0)	4(100.0)
藥學系博士班	3(60.0)	0(0.0)	0(0.0)	0(0.0)	1(20.0)	1(20.0)	5(100.0)
天然藥物研究所博士班	6(100.0)	0(0.0)	0(0.0)	0(0.0)	0(0.0)	0(0.0)	6(100.0)
護理學系博士班	4(100.0)	0(0.0)	0(0.0)	0(0.0)	0(0.0)	0(0.0)	4(100.0)
公共衛生學系環境暨職業安全衛生博士班	3(100.0)	0(0.0)	0(0.0)	0(0.0)	0(0.0)	0(0.0)	3(100.0)
醫藥技應用化學系博士班	2(66.7)	0(0.0)	0(0.0)	0(0.0)	1(33.3)	0(0.0)	3(100.0)
<b>總和</b>	<b>36(92.3)</b>	<b>0(0.0)</b>	<b>0(0.0)</b>	<b>0(0.0)</b>	<b>2(5.1)</b>	<b>1(2.6)</b>	<b>39(100.0)</b>

註：N(%)=該選項人數(該選項人數/填卷填答人數)

資料來源：高雄醫學大學問卷調查系統

# 高雄醫學大學103學年度畢業後1年 - 各系所畢業生流向統計分析報告(博士)

## 2.每月平均薪資

科系 (博士班)	3萬元以下 N(%)	3萬~5萬元 N(%)	5萬~10萬元 N(%)	10萬~20萬元 N(%)	20萬以上 N(%)	不適用 N(%)	總和 N(%)
醫學研究所博士班	0(0.0)	0(0.0)	5(35.7)	2(14.3)	7(50.0)	0(0.0)	14(100.0)
牙醫學系博士班	0(0.0)	1(25.0)	2(50.0)	1(25.0)	0(0.0)	0(0.0)	4(100.0)
藥學系博士班	0(0.0)	0(0.0)	3(60.0)	0(0.0)	0(0.0)	2(40.0)	5(100.0)
天然藥物研究所博士班	0(0.0)	2(33.3)	4(66.7)	0(0.0)	0(0.0)	0(0.0)	6(100.0)
護理學系博士班	0(0.0)	0(0.0)	4(100.0)	0(0.0)	0(0.0)	0(0.0)	4(100.0)
公共衛生學系環境暨職業安全衛生博士班	0(0.0)	0(0.0)	2(66.7)	1(33.3)	0(0.0)	0(0.0)	3(100.0)
醫藥技應用化學系博士班	1(33.3)	0(0.0)	1(33.3)	0(0.0)	0(0.0)	1(33.3)	3(100.0)
<b>總和</b>	<b>1(2.6)</b>	<b>3(7.7)</b>	<b>21(53.8)</b>	<b>4(10.3)</b>	<b>7(17.9)</b>	<b>3(7.7)</b>	<b>39(100.0)</b>

註：1.N(%)=該選項人數(該選項人數/填卷填答人數)  
2.若無工作者則無需填答此題，故列為不適用。

資料來源：高雄醫學大學問卷調查系統



# 高雄醫學大學103學年度畢業後1年 - 各系所畢業生流向統計分析報告(博士)

## 3.原就讀系(所)提供的專業課程訓練，有助於您現在的工作。

科系 (博士班)	非常有幫助 N(%)	有幫助 N(%)	沒有幫助 N(%)	非常沒有 幫助 N(%)	不適用 N(%)	總和 N(%)
醫學研究所博士班	5(35.7)	9(64.3)	0(0.0)	0(0.0)	0(0.0)	14(100.0)
牙醫學系博士班	3(75.0)	0(0.0)	1(25.0)	0(0.0)	0(0.0)	4(100.0)
藥學系博士班	0(0.0)	2(40.0)	1(20.0)	0(0.0)	2(40.0)	5(100.0)
天然藥物研究所博士班	1(16.7)	4(66.7)	1(16.7)	0(0.0)	0(0.0)	6(100.0)
護理學系博士班	2(50.0)	2(50.0)	0(0.0)	0(0.0)	0(0.0)	4(100.0)
公共衛生學系環境暨職業安全衛生博士班	2(66.7)	1(33.3)	0(0.0)	0(0.0)	0(0.0)	3(100.0)
醫藥技應用化學系博士班	1(33.3)	1(33.3)	0(0.0)	0(0.0)	1(33.3)	3(100.0)
<b>總和</b>	<b>14(35.9)</b>	<b>19(48.7)</b>	<b>3(7.7)</b>	<b>0(0.0)</b>	<b>3(7.7)</b>	<b>39(100.0)</b>

註：1.N(%)=該選項人數(該選項人數／填卷填答人數)  
2.若無工作者則無需填答此題，故列為不適用。

資料來源：高雄醫學大學問卷調查系統

# 高雄醫學大學103學年度畢業後1年 - 各系所畢業生流向統計分析報告(博士)

## 4.系(所)上所學之專業課程

科系 (博士班)	非常滿意 N(%)	滿意 N(%)	不滿意 N(%)	非常不滿意 N(%)	總和 N(%)
醫學研究所博士班	3(21.4)	10(71.4)	1(7.1)	0(0.0)	14(100.0)
牙醫學系博士班	2(50.0)	2(50.0)	0(0.0)	0(0.0)	4(100.0)
藥學系博士班	1(20.0)	3(60.0)	1(20.0)	0(0.0)	5(100.0)
天然藥物研究所博士班	0(0.0)	5(83.3)	1(16.7)	0(0.0)	6(100.0)
護理學系博士班	3(75.0)	1(25.0)	0(0.0)	0(0.0)	4(100.0)
公共衛生學系環境暨職業安全衛生博士班	1(33.3)	2(66.7)	0(0.0)	0(0.0)	3(100.0)
醫藥技應用化學系博士班	0(0.0)	2(66.7)	1(33.3)	0(0.0)	3(100.0)
<b>總和</b>	<b>10(25.6)</b>	<b>25(64.1)</b>	<b>4(10.3)</b>	<b>0(0.0)</b>	<b>39(100.0)</b>

註：N(%)=該選項人數(該選項人數/填卷填答人數)

資料來源：高雄醫學大學問卷調查系統

# 高雄醫學大學101學年度畢業後3年 - 各系所畢業生流向統計分析報告(博士)

## 1.就業狀況

科系 (博士班)	工作中 N(%)	升學 N(%)	服役中 N(%)	準備考試 N(%)	待業 N(%)	暫時不打算找 任何工作N(%)	總和 N(%)
醫學研究所博士班	5(100.0)	0	0	0	0	0	5(100.0)
牙醫學系博士班	6(100.0)	0	0	0	0	0	6(100.0)
藥學系博士班	5(83.3)	0	1(16.7)	0	0	0	6(100.0)
天然藥物研究所博士班	5(100.0)	0	0	0	0	0	5(100.0)
護理學系博士班	10(100.0)	0	0	0	0	0	10(100.0)
醫藥暨應用化學系博士班	1(100.0)	0	0	0	0	0	1(100.0)
公共衛生學系環境暨職業安全衛生博士班	2(100.0)	0	0	0	0	0	2(100.0)
<b>總和</b>	<b>34(97.1)</b>	<b>0</b>	<b>1(2.9)</b>	<b>0</b>	<b>0</b>	<b>0</b>	<b>35(100.0)</b>

註：N(%)=該選項人數(該選項人數/填卷填答人數)

資料來源：高雄醫學大學問卷調查系統

# 高雄醫學大學101學年度畢業後3年 - 各系所畢業生流向統計分析報告(博士)

## 2.每月平均薪資

科系 (博士班)	3萬~5萬元 N(%)	5~10萬元 N(%)	10~20萬元 N(%)	20~50萬元 N(%)	50~100萬元 N(%)	不適用N(%)	總和 N(%)
醫學研究所博士班	0	2(40.0)	0	3(60.0)	0	0	5(100.0)
牙醫學系博士班	1(16.7)	2(33.3)	2(33.3)	1(16.7)	0	0	6(100.0)
藥學系博士班	0	5(83.3)	0	0	0	1(16.7)	6(100.0)
天然藥物研究所博士班	0	4(80.0)	0	0	1(20.0)	0	5(100.0)
護理學系博士班	0	10(100.0)	0	0	0	0	10(100.0)
醫藥暨應用化學系博士班	0	1(100.0)	0	0	0	0	1(100.0)
公共衛生學系環境暨職業安全衛生博士班	0	2(100.0)	0	0	0	0	2(100.0)
<b>總和</b>	1(2.9)	26(74.3)	2(5.7)	4(11.4)	1(2.9)	1(2.9)	35(100.0)

註：1.N(%)=該選項人數(該選項人數/填卷填答人數)  
2.若無工作者則無需填答此題，故列為不適用。

資料來源：高雄醫學大學問卷調查系統

## 高雄醫學大學101學年度畢業後3年 - 各系所畢業生流向統計分析報告(博士)

### 3.原就讀系(所)提供的專業課程訓練，有助於您現在的工作。

科系 (博士班)	非常有幫助N(%)	有幫助N(%)	沒有幫助N(%)	不適用 N(%)	總和 N(%)
醫學研究所博士班	1(20.0)	4(80.0)	0	0	5(100.0)
牙醫學系博士班	1(16.7)	5(83.3)	0	0	6(100.0)
藥學系博士班	1(16.7)	4(66.7)	0	1(16.7)	6(100.0)
天然藥物研究所博士班	3(60.0)	1(20.0)	1(20.0)	0	5(100.0)
護理學系博士班	3(30.0)	7(70.0)	0	0	10(100.0)
醫藥暨應用化學系博士班	0	1(100.0)	0	0	1(100.0)
公共衛生學系環境暨職業安全衛生博士班	0	2(100.0)	0	0	2(100.0)
<b>總和</b>	9(25.7)	24(68.6)	1(2.9)	1(2.9)	35(100.0)

註：1.N(%)=該選項人數(該選項人數/填卷填答人數)  
2.若無工作者則無需填答此題，故列為不適用。

資料來源：高雄醫學大學問卷調查系統

# 高雄醫學大學101學年度畢業後3年 - 各系所畢業生流向統計分析報告(博士)

## 4.系(所)上所學之專業課程

科系 (博士班)	非常滿意 N(%)	滿意 N(%)	不滿意 N(%)	總和 N(%)
醫學研究所博士班	1(20.0)	4(80.0)	0	5(100.0)
牙醫學系博士班	1(16.7)	5(83.3)	0	6(100.0)
藥學系博士班	1(16.7)	5(83.3)	0	6(100.0)
天然藥物研究所博士班	3(60.0)	2(40.0)	0	5(100.0)
護理學系博士班	4(40.0)	6(60.0)	0	10(100.0)
醫藥暨應用化學系博士班	0	1(100.0)	0	1(100.0)
公共衛生學系環境暨職業安全衛生博士班	0	1(50.0)	1(50.0)	2(100.0)
總和	10(28.6)	24(68.6)	1(2.9)	35(100.0)

註：N(%)=該選項人數(該選項人數/填卷填答人數)

資料來源：高雄醫學大學問卷調查系統

# 高雄醫學大學99學年度畢業後5年 - 各系所畢業生流向統計分析報告(博士)

## 1.就業狀況

科系 (博士班)	工作中 N(%)	升學 N(%)	服役中 N(%)	準備 考試 N(%)	待業 N(%)	暫時不打算 找任何工作 N(%)	總和 N(%)
醫學研究所博士班	14(100.0)	0	0	0	0	0	14(100.0)
牙醫學系博士班	3(100.0)	0	0	0	0	0	3(100.0)
藥學系博士班	7(100.0)	0	0	0	0	0	7(100.0)
天然藥物研究所博士班	5(100.0)	0	0	0	0	0	5(100.0)
護理學系博士班	2(100.0)	0	0	0	0	0	2(100.0)
總和	31(100.0)	0	0	0	0	0	31(100.0)

註：N(%)=該選項人數(該選項人數/填卷填答人數)

資料來源：高雄醫學大學問卷調查系統

# 高雄醫學大學99學年度畢業後5年 - 各系所畢業生流向統計分析報告(博士)

## 2.每月平均薪資

科系 (博士班)	3萬元以下 N(%)	3萬~5萬元 N(%)	5萬~ 10萬元 N(%)	10萬~ 20萬元 N(%)	20萬元 以上N(%)	總和 N(%)
醫學研究所博士班	0	0	2(14.3)	2(14.3)	10(71.4)	14(100.0)
牙醫學系博士班	0	0	2(66.7)	1(33.3)	0	3(100.0)
藥學系博士班	0	1(14.3)	3(42.9)	3(42.9)	0	7(100.0)
天然藥物研究所博士班	0	1(20.0)	3(60.0)	1(20.0)	0	5(100.0)
護理學系博士班	0	1(50.0)	1(50.0)	0	0	2(100.0)
總和	0	3(9.7)	11(35.5)	7(22.6)	10(32.3)	31(100.0)

註：1.N(%)=該選項人數(該選項人數/填卷填答人數)  
2.若無工作者則無需填答此題，故列為不適用。

資料來源：高雄醫學大學問卷調查系統



## 高雄醫學大學99學年度畢業後5年 - 各系所畢業生流向統計分析報告(博士)

### 3.原就讀系(所)提供的專業課程訓練，有助於您現在的工作。

科系 (博士班)	非常有幫助 N(%)	有幫助 N(%)	沒有幫助 N(%)	非常沒有幫助 N(%)	總和 N(%)
醫學研究所博士班	4(28.6)	10(71.4)	0	0	14(100.0)
牙醫學系博士班	0	3(100.0)	0	0	3(100.0)
藥學系博士班	1(14.3)	5(71.4)	1(14.3)	0	7(100.0)
天然藥物研究所博士班	2(40.0)	3(60.0)	0	0	5(100.0)
護理學系博士班	0	2(100.0)	0	0	2(100.0)
總和	7(16.6)	23(80.6)	1(2.9)	0	31(100.0)

註：1.N(%)=該選項人數(該選項人數/填卷填答人數)  
2.若無工作者則無需填答此題，故列為不適用。

資料來源：高雄醫學大學問卷調查系統

## 高雄醫學大學99學年度畢業後5年 - 各系所畢業生流向統計分析報告(博士)

### 4.系(所)上所學之專業課程

科系 (博士班)	非常滿意 N(%)	滿意 N(%)	不滿意 N(%)	非常不滿意 N(%)	總和 N(%)
醫學研究所博士班	2(14.3)	12(85.7)	0	0	14(100.0)
牙醫學系博士班	0	3(100.0)	0	0	3(100.0)
藥學系博士班	1(14.3)	5(71.4)	1(14.3)	0	7(100.0)
天然藥物研究所博士班	2(40.0)	3(60.0)	0	0	5(100.0)
護理學系博士班	0	2(100.0)	0	0	2(100.0)
總和	5(16.1)	25(80.6)	1(3.2)	0	31(100.0)

註：N(%)=該選項人數(該選項人數/填卷填答人數)

資料來源：高雄醫學大學問卷調查系統