

# 九十九學年度畢業生畢業前 滿意度調查統計分析報告

## 運動醫學系

資料來源：教育部「九十九學年度大學應屆畢業生問卷」

資料分析：高雄醫學大學 教學卓越計畫

職涯發展組

# 應屆畢業生滿意度調查統計

運動醫學系

回收問卷：49 份

有效問卷：44 份

無效問卷：5 份

## 【第一部分 求學經驗回顧】

一、整體來說，大專教育在下列各方面對您各人的幫助如何？

N=44

	沒有幫助 n(%)	幫助不大 n(%)	有幫助 n(%)	很有幫助 n(%)
對自我的瞭解	0	7(15.9)	28(63.6)	9(20.5)
友誼與人際關係的成長	0	5(11.4)	25(56.8)	14(31.8)
知性與智識的成長	0	1(2.3)	25(56.8)	18(40.9)
未來發展方向的確立	2(4.5)	10(22.7)	25(56.8)	7(15.9)
提升就業競爭力	1(2.3)	10(22.7)	27(61.4)	6(13.6)
對社會的瞭解與關心	0	15(34.1)	25(56.8)	4(9.1)
道德或倫理問題的判斷力	2(4.5)	9(20.5)	30(68.2)	3(6.8)
生命的體認與靈性的成長	1(2.3)	14(31.8)	23(52.3)	6(13.6)

n=該題人數；%=該題有效百分比；N=有效樣本數

## 【第二部分 工作與社團經驗回顧】

一、您就讀大專期間的實習、建教合作、或工作經驗在下列面向上有多少幫助？

N=44

	非常沒有幫助 n(%)	沒有幫助 n(%)	有幫助 n(%)	非常有幫助 n(%)	無需填答 n(%)
滿足經濟需求	7(15.9)	6(13.6)	24(54.5)	1(2.3)	6(13.6)
探索或發展自己的興趣	0	5(11.4)	29(64.9)	4(9.1)	6(13.6)
增加專業領域相關實務經驗	0	4(9.1)	24(54.5)	10(22.7)	6(13.6)
探索自己對領域相關職業的接受度	0	2(4.5)	26(59.1)	10(22.7)	6(13.6)
增加社會歷練（如謀職技巧、應對進退等）	0	1(2.3)	23(52.3)	14(31.8)	6(13.6)
拓展人脈	0	6(13.6)	25(56.8)	7(15.9)	6(13.6)
為未來就業、創業、或生涯發展作準備	0	9(20.5)	22(50.0)	7(15.9)	6(13.6)

n=該題人數；%=該題有效百分比；N=有效樣本數

二、就讀大專期間，您參與系學會、或是校內外社團，在下列方面有多少幫助？

N=44

	非常沒有幫助	沒有幫助	有幫助	非常有幫助	無須填答
	n(%)	n(%)	n(%)	n(%)	n(%)
拓展人脈，結交朋友	0	2(4.5)	18(40.9)	11(25.0)	13(29.5)
提升領導能力	0	6(13.6)	18(40.9)	7(15.9)	13(29.5)
提升行政能力 (如規劃、管理與執行能力)	0	3(6.8)	22(50.0)	6(13.6)	13(29.5)
滿足或探索自己的興趣	0	5(11.4)	17(38.6)	9(20.5)	13(29.5)
增加主修領域的實務經驗	0	11(25.0)	17(38.6)	3(6.8)	13(29.5)
增加社會歷練 (如人際技巧、應對進退等)	0	3(6.8)	19(43.2)	9(20.5)	13(29.5)
為未來就業、創業或生涯發展做準備	0	9(20.5)	17(38.6)	5(11.4)	13(29.5)

n=該題人數；%=該題有效百分比；N=有效樣本數

【第三部分 就業、求職與實習狀況】

一、請問您找尋工作最主要管道為何？

N=44

	透過自己分發	透過自己找到	透過就業輔導	家人、親戚介紹	師長、朋友介紹	家族事業	自行創業	其他	無需填答
	n(%)	n(%)	n(%)	n(%)	n(%)	n(%)	n(%)	n(%)	n(%)
請問您找尋工作最主要管道為何 (已有工作者請填寫最近一次找工作的主要管道)	0	5(11.4)	0	2(4.5)	0	0	0	2(4.5)	35(79.5)

n=該題人數；%=該題有效百分比；N=有效樣本數

## 【第四部分 自我評估】

### 一、您對自己在下列能力的評估如何？

	N=44			
	很不好 n(%)	不好 n(%)	好 n(%)	非常好 n(%)
理解與掌握閱讀重點的能力	0	9(20.5)	28(63.6)	7(15.9)
外語能力	2(4.5)	22(50.0)	18(40.9)	2(4.5)
透過寫作溝通的能力	0	17(38.6)	23(52.3)	4(9.1)
資訊素養或電腦技能	0	21(47.7)	20(45.5)	3(6.8)
發掘及解決問題的能力	0	8(18.2)	30(68.2)	6(13.6)
創新開發的能力	0	13(29.5)	28(63.6)	3(6.8)
通識與跨領域素養	0	11(25.0)	26(59.1)	7(15.9)
藝術與審美素養	1(2.3)	14(31.8)	22(50.0)	7(15.9)
國際視野	2(4.5)	20(45.5)	19(43.2)	3(6.8)
將想法付諸執行的能力	1(2.3)	8(18.2)	28(63.6)	7(15.9)
體能與健康	0	6(13.6)	25(56.8)	13(29.5)

n=該題人數；%=該題有效百分比；N=有效樣本數

### 二、您對自己在下列人際溝通與互動能力的評估如何？

	N=44			
	很不好 n(%)	不好 n(%)	好 n(%)	非常好 n(%)
口語表達與溝通能力	0	11(25.0)	25(56.8)	8(18.2)
人際關係經營能力	2(4.5)	4(9.1)	29(65.9)	9(20.5)
領導能力	0	12(27.3)	25(56.8)	7(15.9)
團隊合作能力	0	4(9.1)	31(70.5)	9(20.5)

n=該題人數；%=該題有效百分比；N=有效樣本數

### 三、您對自己下列特質的評估如何？

	N=44			
	很不好 n(%)	不好 n(%)	好 n(%)	非常好 n(%)
自我管理能力的	0	11(25.0)	26(59.1)	7(15.9)
自我學習能力的	0	6(13.6)	31(70.5)	7(15.9)
情緒管理與抗壓力的	1(2.3)	5(11.4)	28(63.6)	10(22.77)
主動負責、勇於任事的	0	5(11.4)	27(61.4)	12(27.3)

n=該題人數；%=該題有效百分比；N=有效樣本數

#### 四、選擇工作時，您認為下列原因對您有多重要？

N=44

	完全不重要 n(%)	不太重要 n(%)	重要 n(%)	非常重要 n(%)
工作有挑戰，具學習成長機會	0	2(4.5)	29(65.9)	13(29.5)
升遷機會	0	9(20.5)	20(45.5)	15(34.1)
與個人興趣符合	1(2.3)	1(2.3)	21(47.7)	21(47.7)
能發揮專長或潛力，獲得成就感	0	2(4.5)	19(43.2)	23(52.3)
薪資與福利	0	1(2.3)	24(54.5)	19(43.2)
工作內容不重複，富變化	0	5(11.4)	27(61.4)	12(27.3)
工作保障	0	1(2.3)	21(47.7)	22(50.0)
工作環境舒適	0	2(4.5)	27(61.4)	15(34.1)
不需超時工作或加班	1(2.3)	7(15.9)	24(54.5)	12(27.3)
工作時間彈性大，能按照自己想要的方式生活	1(2.3)	5(11.4)	23(52.3)	15(34.1)
能照顧家庭	0	6(13.6)	25(56.8)	13(29.5)
能自己決定工作進度與方法	0	6(13.6)	25(56.8)	13(29.5)
對社會有貢獻	1(2.3)	7(15.9)	24(54.5)	12(27.3)
能和同事之間相處愉快	0	1(2.3)	21(47.7)	22(50.0)
能獲得老闆的肯定和重用	0	1(2.3)	18(40.9)	25(56.8)

n=該題人數；%=該題有效百分比；N=有效樣本數

### 【第五部分 對系科的意見與看法】

#### 一、針對系科（指系上或科內）學習環境，您的滿意程度如何？

N=44

	非常不滿意 n(%)	不滿意 n(%)	滿意 n(%)	非常滿意 n(%)
系科行政人員的服務品質	0	6(13.6)	33(75.0)	5(11.4)
系科師資素質與專長	0	3(6.8)	32(72.7)	9(20.5)
系科教師教學表現（如教學態度、技巧、內容等）	0	8(18.2)	26(59.1)	10(22.7)
系科的空間環境	1(2.3)	19(43.2)	20(45.5)	3(6.8)
系科設備（如實驗室、教學器材）	1(2.3)	18(40.9)	23(52.3)	2(4.5)
系科提供的課外學習活動（如演講、實習、活動、參訪或研討會）	1(2.3)	15(34.1)	25(56.8)	3(6.8)
系科提供給學生的學習協助（如學習輔導，Office Hour）	1(2.3)	9(20.5)	30(68.2)	4(9.1)
系科對學生的就業輔導（如職涯發展講座、就業考試輔導等）	2(4.5)	18(40.9)	19(43.2)	5(11.4)
系科對學生的升學輔導（如升學考試講座、讀書會等）	2(4.5)	17(38.6)	21(47.7)	4(9.1)
系科師生間的關係與互動	0	2(4.5)	28(63.6)	14(31.8)

二、下列關於您所就讀系科的描述，您同意的程度如何？

N=44

	非常不同意 n(%)	不同意 n(%)	同意 n(%)	非常同意 n(%)
系科學習風氣濃厚	0	22(50.0)	21(47.7)	1(2.3)
系科發展定位明確	6(13.6)	21(47.7)	17(38.6)	0
系科課程結構嚴謹	4(9.1)	17(38.6)	23(52.3)	0
系科選修課程有限，選擇性小	1(2.3)	16(36.4)	25(56.8)	2(4.5)
系科課程陳舊落伍，跟不上最新發展	1(2.3)	37(84.1)	6(13.6)	0
系科課程能與實務接軌	1(2.3)	14(31.8)	28(63.6)	1(2.3)
系科課程名稱與授課內容符合	0	6(13.6)	36(81.8)	2(4.5)
系科老師重視課堂教學的回饋意見	0	6(13.6)	33(75.0)	5(11.4)
系科師長鼓勵學生在課堂上發表自己的想法	0	7(15.9)	27(61.4)	10(22.7)
系科課程重視培養學生思辨與探究能力	0	7(15.9)	31(70.5)	6(13.6)
系科教學對學生創新或創造力的培養並不重視	5(11.4)	21(47.7)	17(38.6)	1(2.3)
系科的修課規定要求合理（如學分要求、必選修、擋修等）	0	4(9.1)	37(84.1)	3(6.8)
系科培育出的學生在專業領域中具競爭力	2(4.5)	17(38.6)	23(52.3)	2(4.5)

n=該題人數；%=該題有效百分比；N=有效樣本數

三、整體而言，您對系科下列事項的滿意程度如何？

N=44

	非常不滿意	不滿意	滿意	非常滿意
目前就讀系科的聲譽	0	19(43.2)	21(47.7)	4(9.1)
系科的進步程度	1(2.3)	18(40.9)	22(50.0)	3(6.8)
系科的定位與特色	2(4.5)	25(56.8)	14(31.8)	3(6.8)

n=該題人數；%=該題有效百分比；N=有效樣本數

## 【第六部分 對學校的意見與看法】

一、整體而言，您對學校下列生涯與就業輔導的滿意程度如何？

N=44

	非常不滿意 n(%)	不滿意 n(%)	滿意 n(%)	非常滿意 n(%)
協助學生生涯發展與規劃	0	17(38.6)	25(56.8)	2(4.5)
協助學生瞭解就業市場現況與產業發展趨勢	2(4.5)	17(38.6)	23(52.3)	2(4.5)
協助學生瞭解國內外升學管道與準備方法	2(4.5)	16(36.4)	24(54.5)	2(4.5)
協助學生瞭解或準備各證照或國家考試	3(6.8)	19(43.2)	21(47.7)	1(2.3)
強化學生求職準備與求職技巧	1(2.3)	18(40.9)	24(54.5)	1(2.3)
生涯與就業輔導行政工作品質 (如效率、專業、創新、親切等)	0	13(29.5)	28(63.6)	3(6.8)

n=該題人數；%=該題有效百分比；N=有效樣本數

二、整體而言，您對下列學校國際化作法的滿意程度如何？

N=44

	非常不滿意 n(%)	不滿意 n(%)	滿意 n(%)	非常滿意 n(%)
學校提供國外修課或交換學生機會	3(6.8)	13(29.5)	26(59.1)	2(4.5)
學校提供與外籍人士或國際社群互動交流的機會	2(4.5)	10(22.7)	29(65.9)	3(6.8)
學校外語學習機會與環境 (如外語授課、英語聊天室、英語寫作等)	1(2.3)	9(20.5)	30(68.2)	4(9.1)
學校提供瞭解外國政治、經濟、社會、文化情況的機會	1(2.3)	15(34.1)	26(59.1)	2(4.5)

n=該題人數；%=該題有效百分比；N=有效樣本數

三、整體而言，您對下列校園環境規劃與措施的滿意程度如何？

N=44

	非常不滿意 n(%)	不滿意 n(%)	滿意 n(%)	非常滿意 n(%)
校園環境規劃與維護 (如教室、廁所、公共空間等)	1(2.3)	6(13.6)	31(70.5)	6(13.6)
校園內的安全保障 (如交通、設施、校園死角等)	1(2.3)	10(22.7)	30(68.2)	3(6.8)
學校各項收費 (除學雜費外，如網路使用費、文件申請費、宿舍費等)	3(6.8)	25(56.8)	14(31.8)	2(4.5)
電腦網路設備	1(2.3)	12(27.3)	28(63.6)	3(6.8)
運動休閒設施 (如籃球場、網球場、游泳池、咖啡座…等)	7(15.9)	21(47.7)	14(31.8)	2(4.5)
學校生活機能便利性	1(2.3)	3(6.8)	32(72.7)	8(18.2)

n=該題人數；%=該題有效百分比；N=有效樣本數

四、整體而言，您對學校下列事項的滿意程度如何？

N=44

	非常不滿意 n(%)	不滿意 n(%)	滿意 n(%)	非常滿意 n(%)
目前就讀學校的聲譽	0	4(9.1)	30(68.2)	10(22.7)
學校的進步程度	0	11(25.0)	27(61.4)	6(13.6)
學校定位與特色	1(2.3)	5(11.4)	33(75.0)	5(11.4)
學校學風自由開放程度	2(4.5)	8(18.2)	26(59.1)	8(18.2)

n=該題人數；%=該題有效百分比；N=有效樣本數



五、整體而言，您對學校宿舍環境的滿意程度如何？

N=44

	非常不滿意 n(%)	不滿意 n(%)	滿意 n(%)	非常滿意 n(%)	無需填答 n(%)
學校提供的學生宿舍數量	3(6.8)	23(52.3)	4(9.1)	0	14(31.8)
宿舍的居住環境 (如空間、設施、清潔、寧靜、舒適等)	0	3(6.8)	24(54.5)	3(6.8)	14(31.8)
宿舍管理與輔導 (如門禁、網路等規定，舍監提供之生活協助等)	0	2(4.5)	24(54.5)	4(9.1)	14(31.8)
宿舍收費	0	4(9.1)	24(54.5)	2(4.5)	14(31.8)

n=該題人數；%=該題有效百分比；N=有效樣本數

六、請勾選下列情形的可能性？

N=44

	絕對不會 n(%)	應該不會 n(%)	應該會 n(%)	絕對會 n(%)
如果可以重來，您是否仍會就讀貴校	0	6(13.6)	32(72.7)	6(13.6)
如果可以重來，您是否仍會就讀貴校同一科系	7(15.9)	11(25.0)	23(52.3)	3(6.8)
如果可以重來，您是否仍會就讀同一主修領域	4(9.1)	9(20.5)	28(63.6)	3(6.8)
您是否推薦他人就讀貴校	0	4(9.1)	34(77.3)	6(13.6)
您是否推薦他人就讀貴校同一科系	4(9.1)	16(36.4)	20(45.5)	4(9.1)
您是否推薦他人就讀同一主修領域	2(4.5)	10(22.7)	29(65.9)	3(6)

n=該題人數；%=該題有效百分比；N=有效樣本數

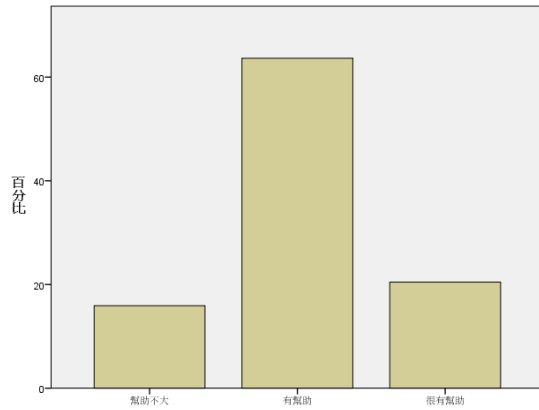
# 應屆畢業生滿意度調查統計

運動醫學系

## 【第一部分 求學經驗回顧】

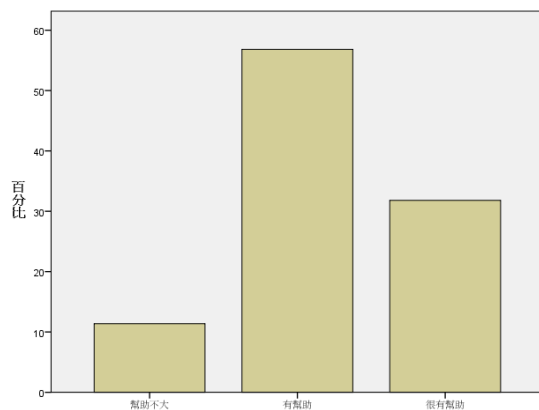
一、整體來說，大專教育在下列各方面對您各人的幫助如何？

### 1.1 對自我的瞭解



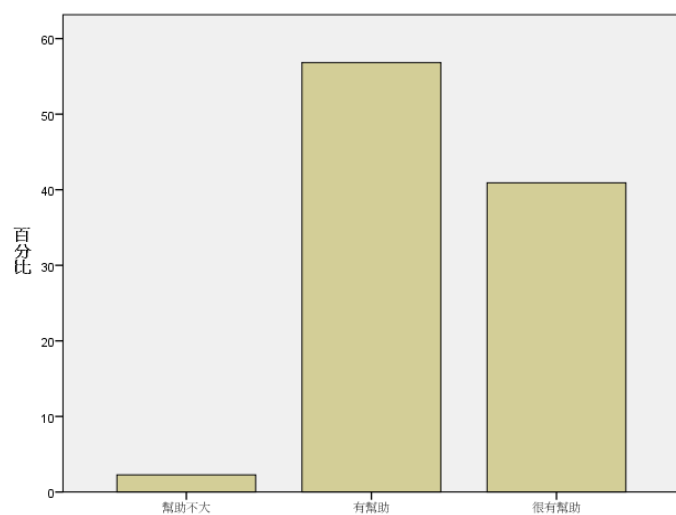
	次數	百分比	有效百分比	累積百分比
有效的 幫助不大	7	15.9	15.9	15.9
有幫助	28	63.6	63.6	79.5
很有幫助	9	20.5	20.5	100.0
總和	44	100.0	100.0	

### 1.2 友誼與人際關係的成長



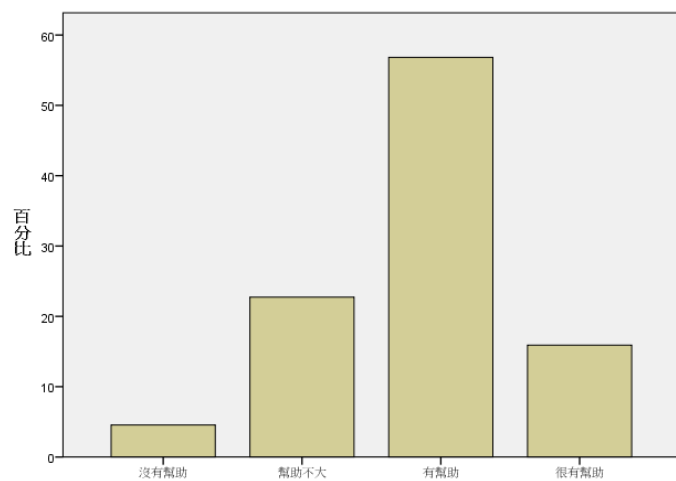
	次數	百分比	有效百分比	累積百分比
有效的 幫助不大	5	11.4	11.4	11.4
有幫助	25	56.8	56.8	68.2
很有幫助	14	31.8	31.8	100.0
總和	44	100.0	100.0	

### 1.3 知性與智識的成長



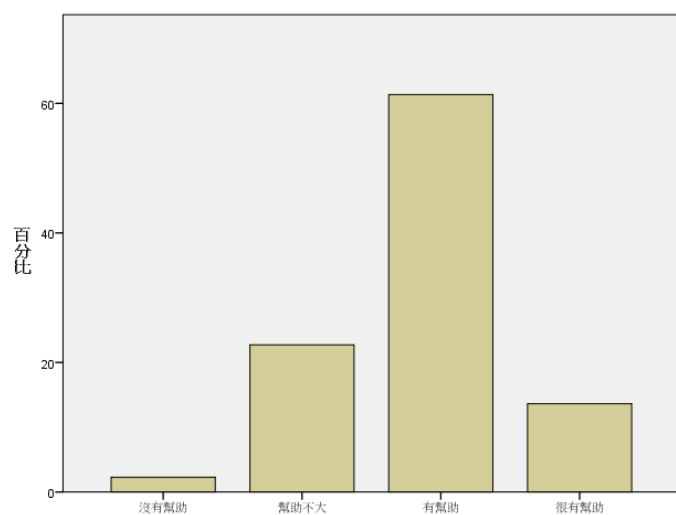
	次數	百分比	有效百分比	累積百分比
有效的 幫助不大	1	2.3	2.3	2.3
有幫助	25	56.8	56.8	59.1
很有幫助	18	40.9	40.9	100.0
總和	44	100.0	100.0	

### 1.4 未來發展方向的确立



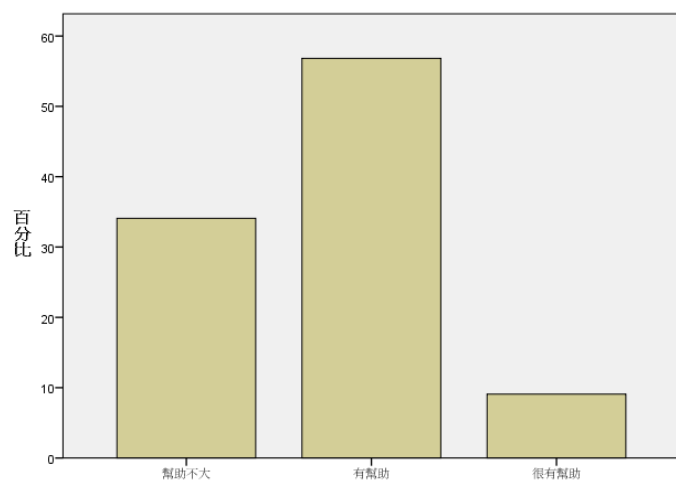
	次數	百分比	有效百分比	累積百分比
有效的 沒有幫助	2	4.5	4.5	4.5
幫助不大	10	22.7	22.7	27.3
有幫助	25	56.8	56.8	84.1
很有幫助	7	15.9	15.9	100.0
總和	44	100.0	100.0	

### 1.5 提升就業競爭力



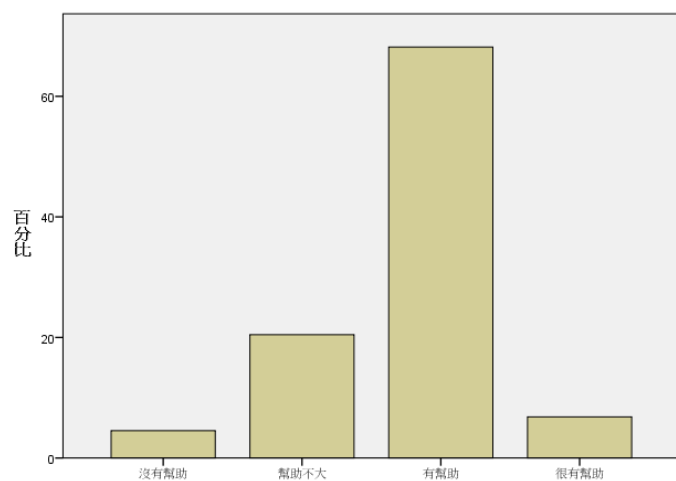
		次數	百分比	有效百分比	累積百分比
有效的	沒有幫助	1	2.3	2.3	2.3
	幫助不大	10	22.7	22.7	25.0
	有幫助	27	61.4	61.4	86.4
	很有幫助	6	13.6	13.6	100.0
	總和	44	100.0	100.0	

### 1.6 對社會的了解與關心



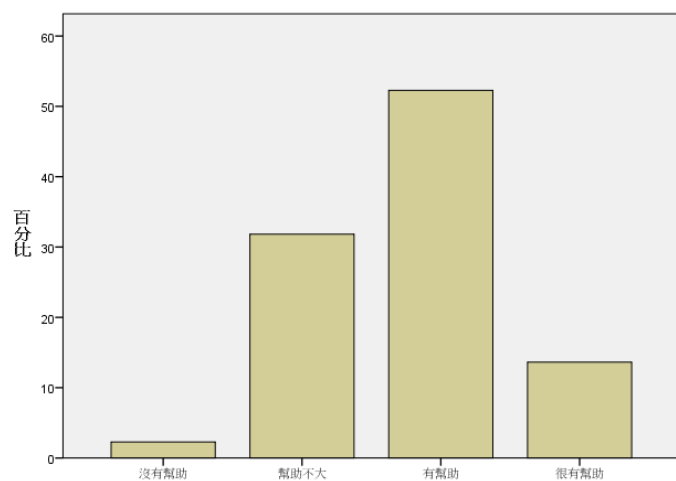
		次數	百分比	有效百分比	累積百分比
有效的	幫助不大	15	34.1	34.1	34.1
	有幫助	25	56.8	56.8	90.9
	很有幫助	4	9.1	9.1	100.0
	總和	44	100.0	100.0	

## 1.7 道德或倫理問題的判斷力



		次數	百分比	有效百分比	累積百分比
有效的	沒有幫助	2	4.5	4.5	4.5
	幫助不大	9	20.5	20.5	25.0
	有幫助	30	68.2	68.2	93.2
	很有幫助	3	6.8	6.8	100.0
	總和	44	100.0	100.0	

## 1.8 生命的體認與靈性的成長

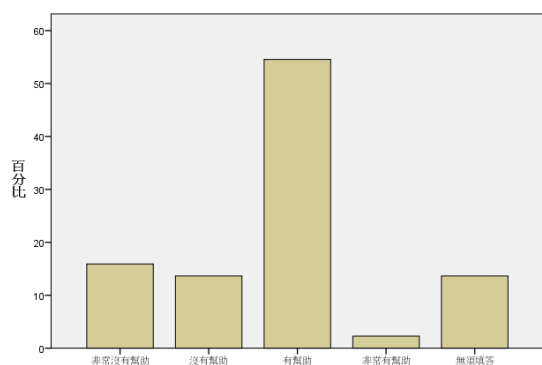


		次數	百分比	有效百分比	累積百分比
有效的	沒有幫助	1	2.3	2.3	2.3
	幫助不大	14	31.8	31.8	34.1
	有幫助	23	52.3	52.3	86.4
	很有幫助	6	13.6	13.6	100.0
	總和	44	100.0	100.0	

## 【第二部分 工作與社團經驗回顧】

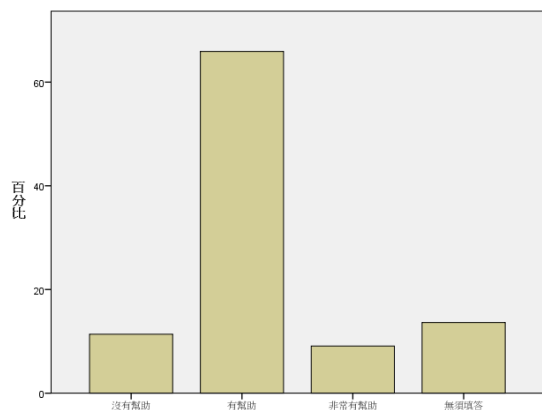
一、您就讀大專期間的實習、建教合作、或工作經驗在下列面向上有多少幫助？

### 1.1 滿足經濟需求



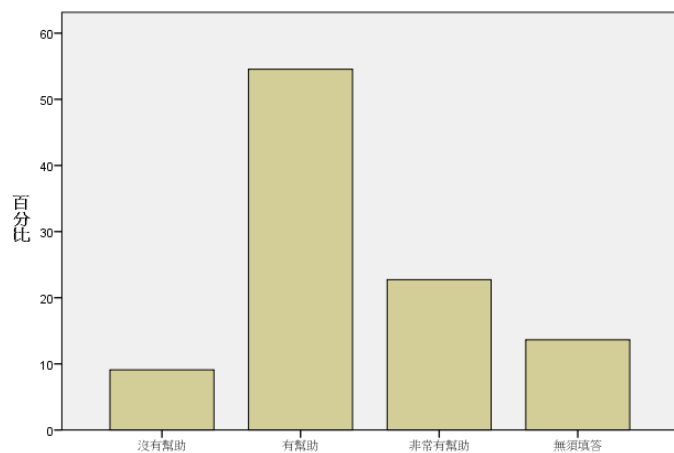
		次數	百分比	有效百分比	累積百分比
有效的	非常沒有幫助	7	15.9	15.9	15.9
	沒有幫助	6	13.6	13.6	29.5
	有幫助	24	54.5	54.5	84.1
	非常有幫助	1	2.3	2.3	86.4
	無須填答	6	13.6	13.6	100.0
總和		44	100.0	100.0	

### 1.2 探索或發展自己的興趣



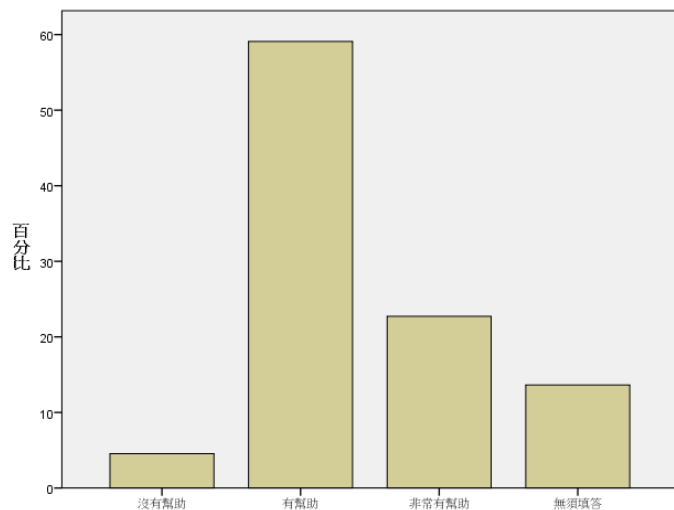
		次數	百分比	有效百分比	累積百分比
有效的	沒有幫助	5	11.4	11.4	11.4
	有幫助	29	65.9	65.9	77.3
	非常有幫助	4	9.1	9.1	86.4
	無須填答	6	13.6	13.6	100.0
總和		44	100.0	100.0	

### 1.3 增加專業領域相關實務經驗



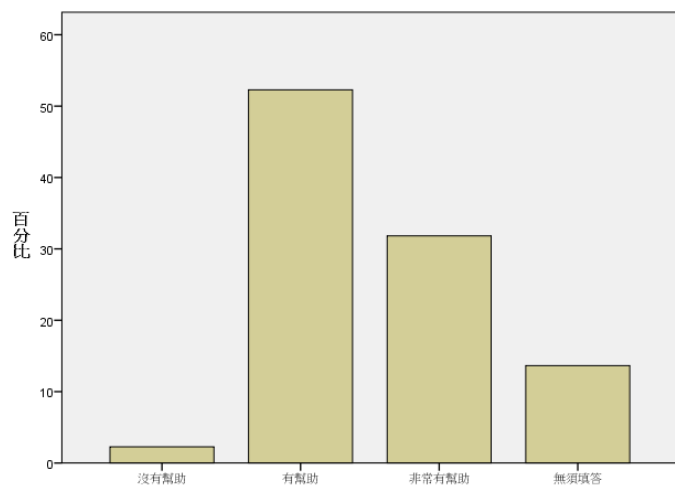
		次數	百分比	有效百分比	累積百分比
有效的	沒有幫助	4	9.1	9.1	9.1
	有幫助	24	54.5	54.5	63.6
	非常有幫助	10	22.7	22.7	86.4
	無須填答	6	13.6	13.6	100.0
	總和	44	100.0	100.0	

### 1.4 探索自己對領域相關職業的接受度



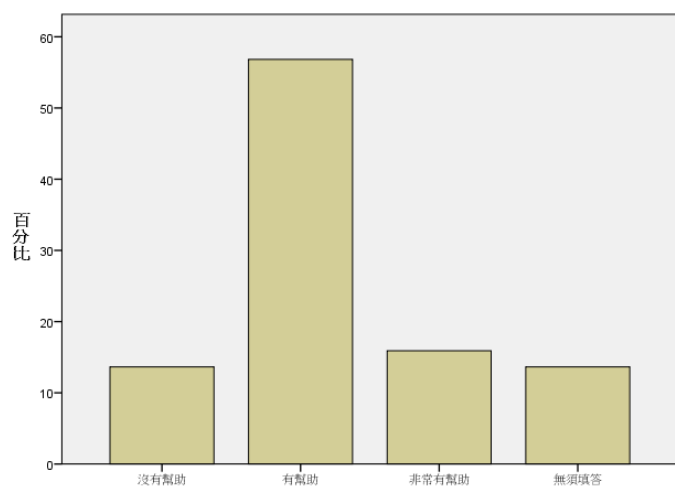
		次數	百分比	有效百分比	累積百分比
有效的	沒有幫助	2	4.5	4.5	4.5
	有幫助	26	59.1	59.1	63.6
	非常有幫助	10	22.7	22.7	86.4
	無須填答	6	13.6	13.6	100.0
	總和	44	100.0	100.0	

### 1.5 增加社會歷練 (如謀職技巧、應對進退等)



		次數	百分比	有效百分比	累積百分比
有效的	沒有幫助	1	2.3	2.3	2.3
	有幫助	23	52.3	52.3	54.5
	非常有幫助	14	31.8	31.8	86.4
	無須填答	6	13.6	13.6	100.0
	總和	44	100.0	100.0	

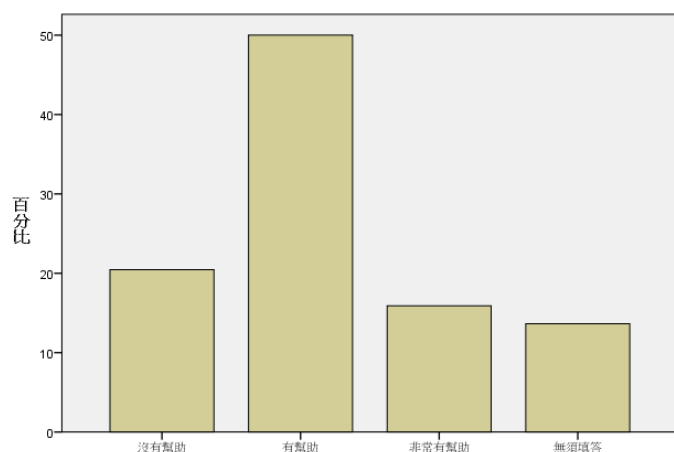
### 1.6 拓展人脈



		次數	百分比	有效百分比	累積百分比
有效的	沒有幫助	6	13.6	13.6	13.6
	有幫助	25	56.8	56.8	70.5
	非常有幫助	7	15.9	15.9	86.4
	無須填答	6	13.6	13.6	100.0
	總和	44	100.0	100.0	



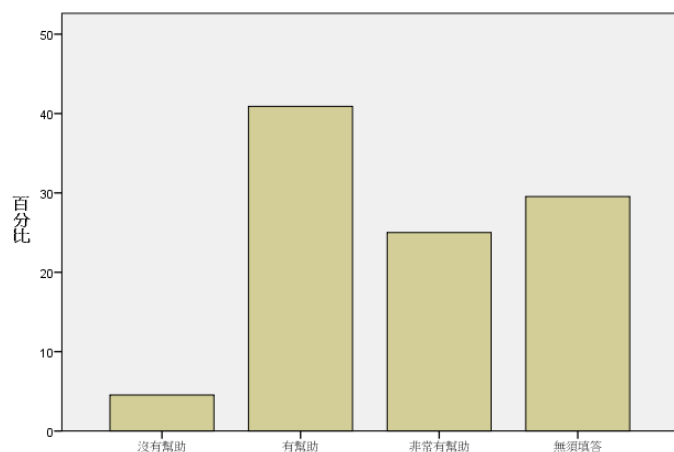
## 1.7 為未來就業、創業、或生涯發展作準備



		次數	百分比	有效百分比	累積百分比
有效的	沒有幫助	9	20.5	20.5	20.5
	有幫助	22	50.0	50.0	70.5
	非常有幫助	7	15.9	15.9	86.4
	無須填答	6	13.6	13.6	100.0
	總和	44	100.0	100.0	

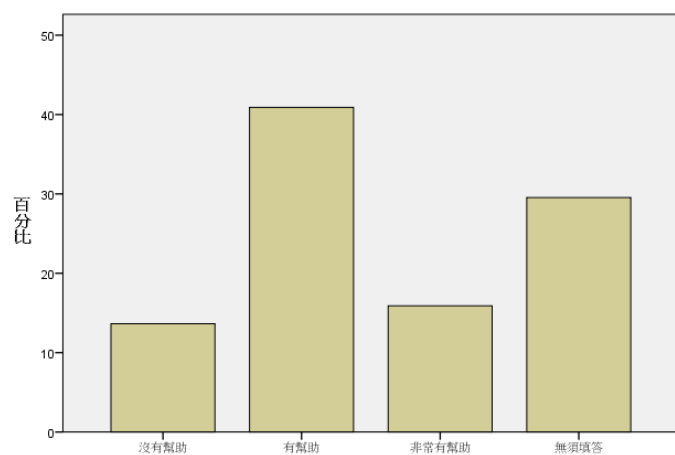
二、就讀大專期間，您參與系學會、或是校內外社團，在下列方面有多少幫助？

### 2.1 拓展人脈，結交朋友



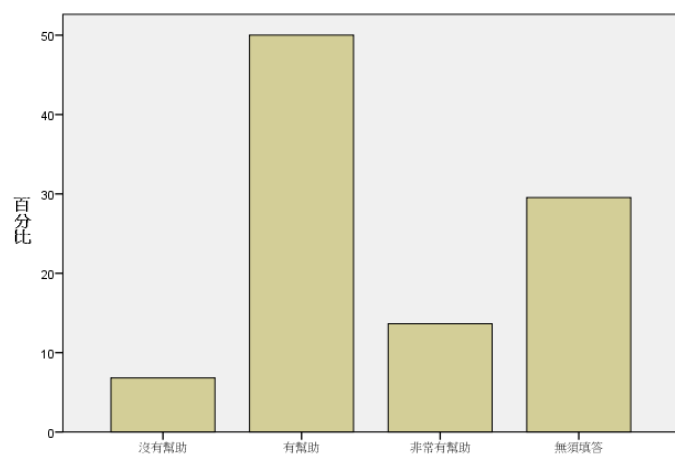
		次數	百分比	有效百分比	累積百分比
有效的	沒有幫助	2	4.5	4.5	4.5
	有幫助	18	40.9	40.9	45.5
	非常有幫助	11	25.0	25.0	70.5
	無須填答	13	29.5	29.5	100.0
	總和	44	100.0	100.0	

## 2.2 提升領導能力



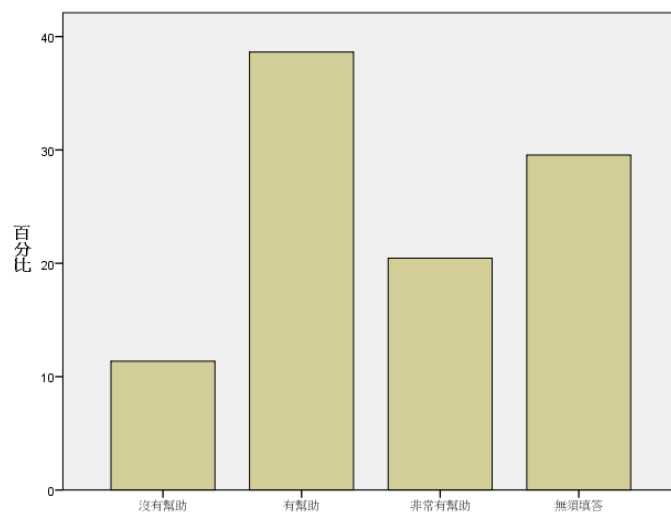
		次數	百分比	有效百分比	累積百分比
有效的	沒有幫助	6	13.6	13.6	13.6
	有幫助	18	40.9	40.9	54.5
	非常有幫助	7	15.9	15.9	70.5
	無須填答	13	29.5	29.5	100.0
	總和	44	100.0	100.0	

## 2.3 提升行政能力 (如規劃、管理與執行能力)



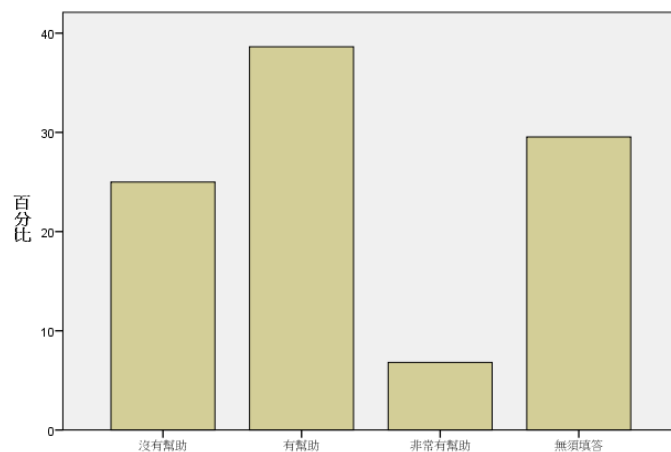
		次數	百分比	有效百分比	累積百分比
有效的	沒有幫助	3	6.8	6.8	6.8
	有幫助	22	50.0	50.0	56.8
	非常有幫助	6	13.6	13.6	70.5
	無須填答	13	29.5	29.5	100.0
	總和	44	100.0	100.0	

## 2.4 滿足或探索自己的興趣



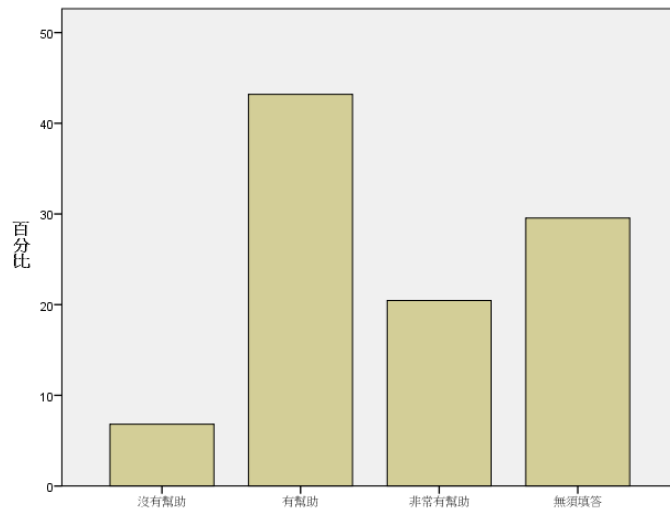
		次數	百分比	有效百分比	累積百分比
有效的	沒有幫助	5	11.4	11.4	11.4
	有幫助	17	38.6	38.6	50.0
	非常有幫助	9	20.5	20.5	70.5
	無須填答	13	29.5	29.5	100.0
	總和	44	100.0	100.0	

## 2.5 增加主修領域的實務經驗



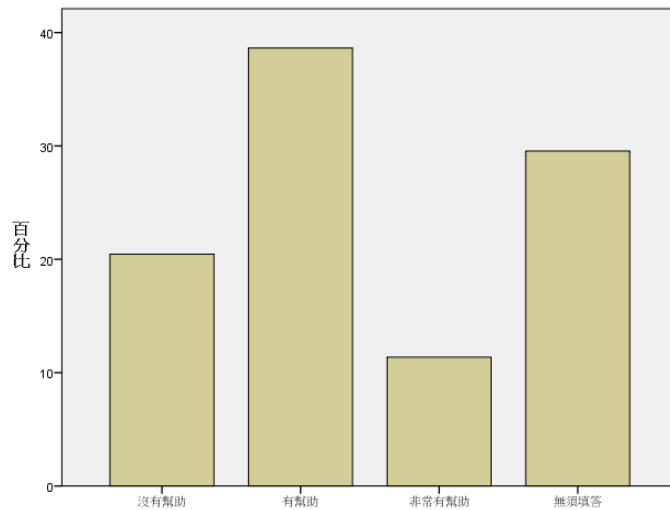
		次數	百分比	有效百分比	累積百分比
有效的	沒有幫助	11	25.0	25.0	25.0
	有幫助	17	38.6	38.6	63.6
	非常有幫助	3	6.8	6.8	70.5
	無須填答	13	29.5	29.5	100.0
	總和	44	100.0	100.0	

## 2.6 增加社會歷練 (如人際技巧、應對進退等)



		次數	百分比	有效百分比	累積百分比
有效的	沒有幫助	3	6.8	6.8	6.8
	有幫助	19	43.2	43.2	50.0
	非常有幫助	9	20.5	20.5	70.5
	無須填答	13	29.5	29.5	100.0
	總和	44	100.0	100.0	

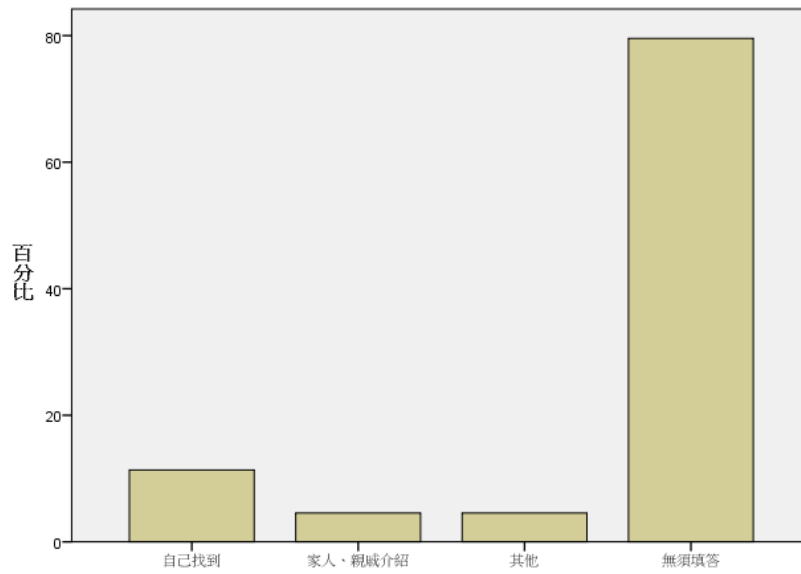
## 2.7 為未來就業、創業或生涯發展做準備



		次數	百分比	有效百分比	累積百分比
有效的	沒有幫助	9	20.5	20.5	20.5
	有幫助	17	38.6	38.6	59.1
	非常有幫助	5	11.4	11.4	70.5
	無須填答	13	29.5	29.5	100.0
	總和	44	100.0	100.0	

### 【第三部分 就業、求職與實習狀況】

一、請問您找尋工作最主要管道為何？

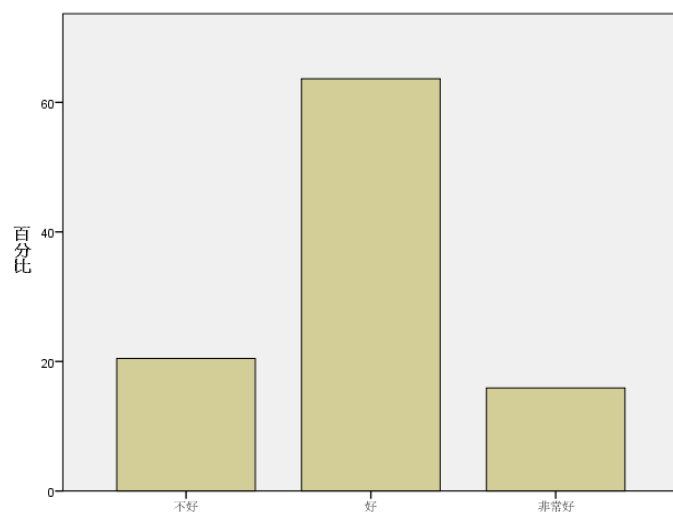


	次數	百分比	有效百分比	累積百分比
有效的 自己找到	5	11.4	11.4	11.4
家人、親戚介紹	2	4.5	4.5	15.9
其他	2	4.5	4.5	20.5
無須填答	35	79.5	79.5	100.0
總和	44	100.0	100.0	

## 【第四部分 自我評估】

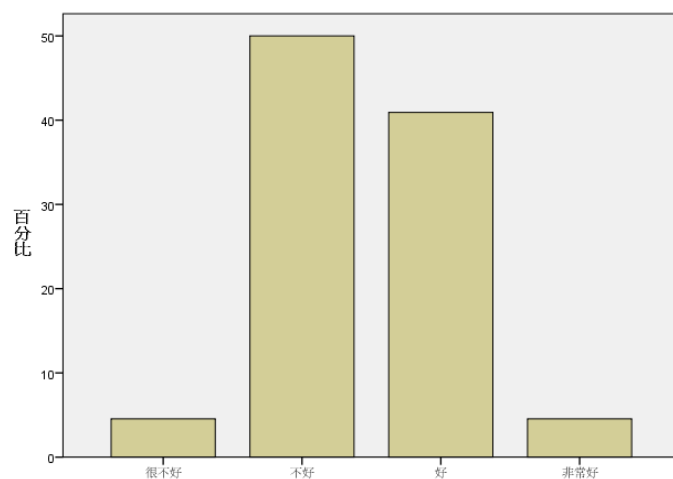
一、您對自己在下列能力的評估如何？

### 1.1理解與掌握閱讀重點的能力



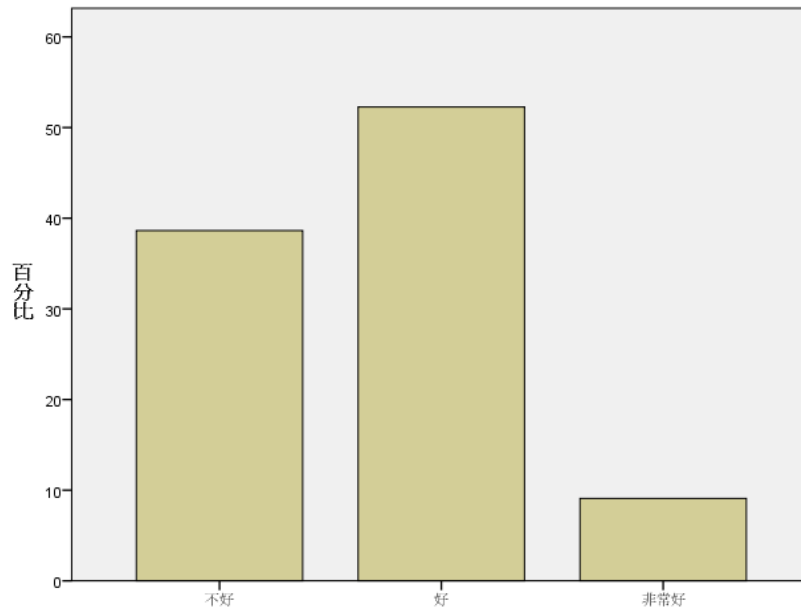
		次數	百分比	有效百分比	累積百分比
有效的	不好	9	20.5	20.5	20.5
	好	28	63.6	63.6	84.1
	非常好	7	15.9	15.9	100.0
總和		44	100.0	100.0	

### 1.2外語能力



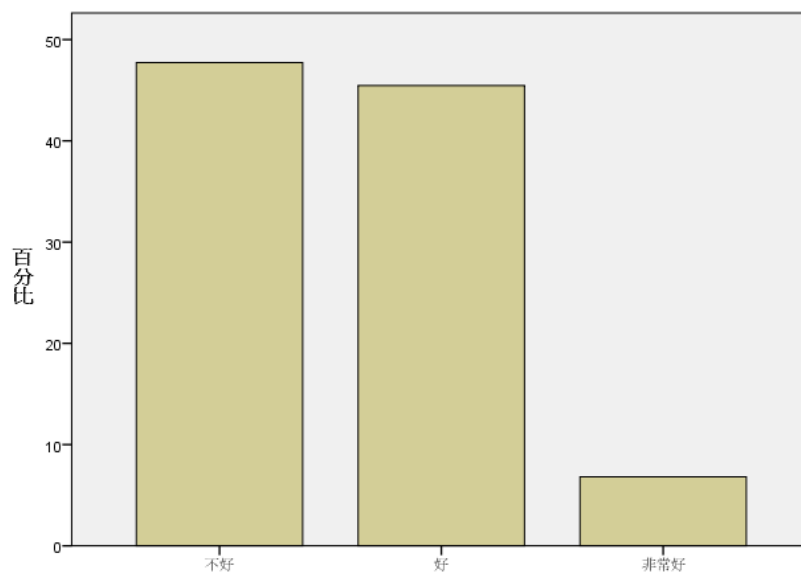
		次數	百分比	有效百分比	累積百分比
有效的	很不好	2	4.5	4.5	4.5
	不好	22	50.0	50.0	54.5
	好	18	40.9	40.9	95.5
	非常好	2	4.5	4.5	100.0
總和		44	100.0	100.0	

### 3透過寫作溝通的能力



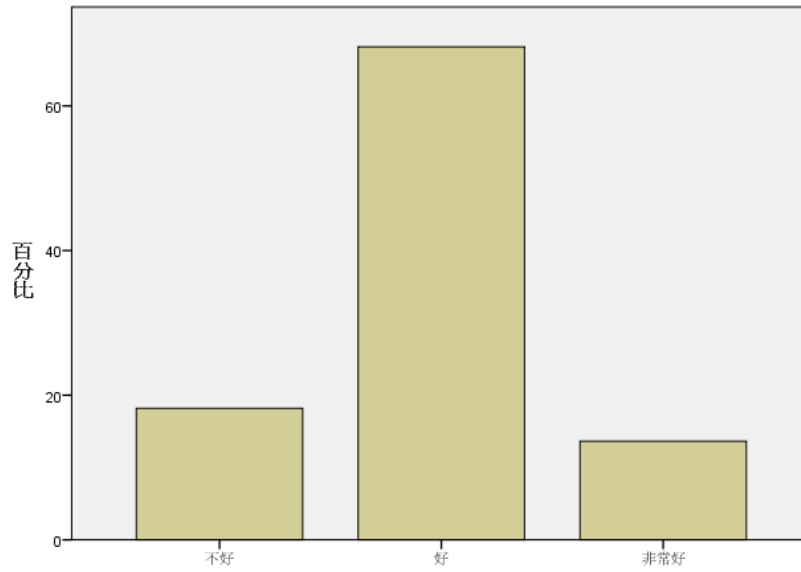
		次數	百分比	有效百分比	累積百分比
有效的	不好	17	38.6	38.6	38.6
	好	23	52.3	52.3	90.9
	非常好	4	9.1	9.1	100.0
總和		44	100.0	100.0	

#### 1.4 資訊素養或電腦技能



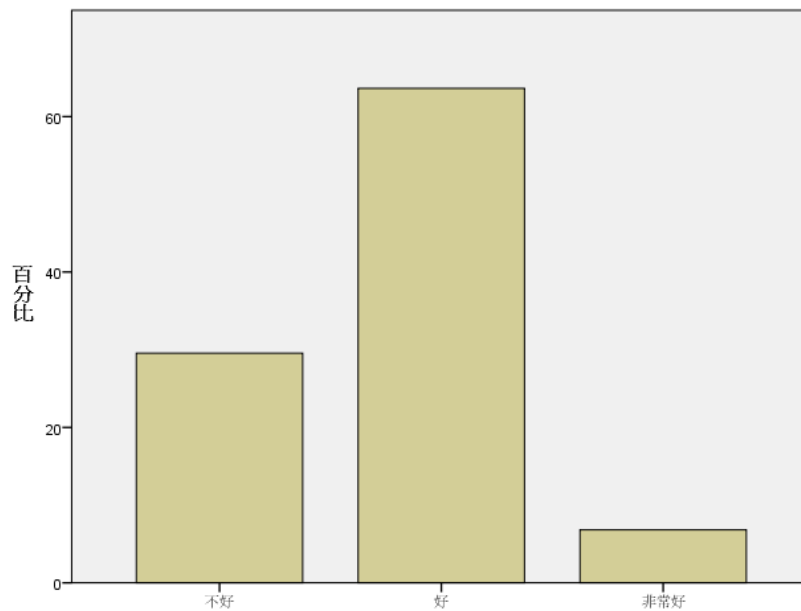
		次數	百分比	有效百分比	累積百分比
有效的	不好	21	47.7	47.7	47.7
	好	20	45.5	45.5	93.2
	非常好	3	6.8	6.8	100.0
總和		44	100.0	100.0	

### 1.5 發掘及解決問題的能力



	次數	百分比	有效百分比	累積百分比
有效的 不好	8	18.2	18.2	18.2
好	30	68.2	68.2	86.4
非常好	6	13.6	13.6	100.0
總和	44	100.0	100.0	

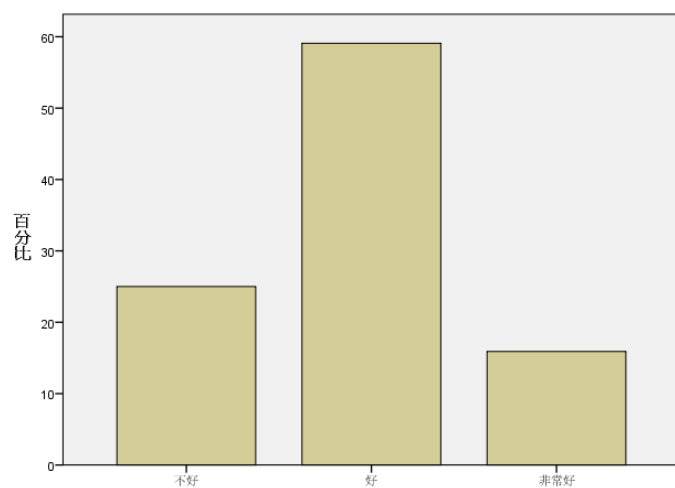
### 1.6 創新開發的能力



	次數	百分比	有效百分比	累積百分比
有效的 不好	13	29.5	29.5	29.5
好	28	63.6	63.6	93.2
非常好	3	6.8	6.8	100.0
總和	44	100.0	100.0	

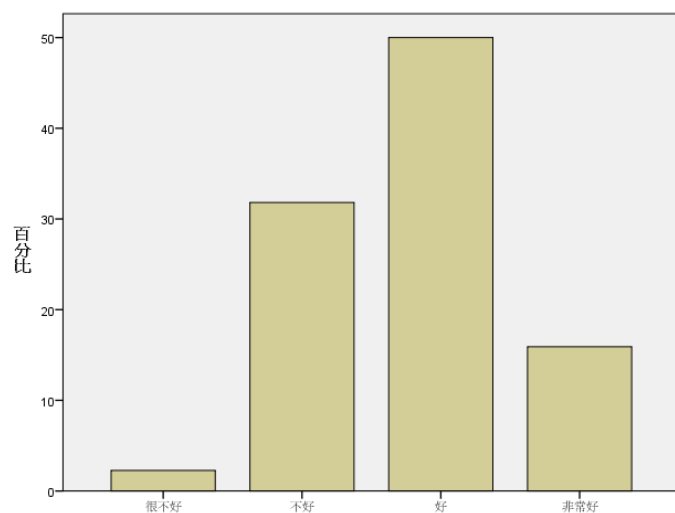


## 1.7 通識與跨領域素養



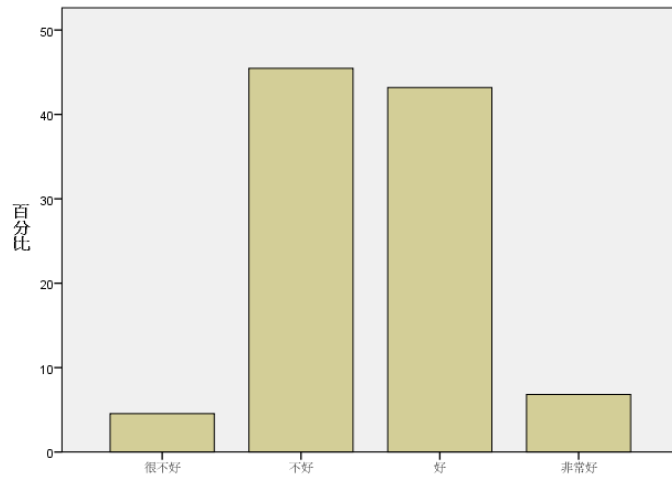
	次數	百分比	有效百分比	累積百分比
有效的 不好	11	25.0	25.0	25.0
好	26	59.1	59.1	84.1
非常好	7	15.9	15.9	100.0
總和	44	100.0	100.0	

## 1.8 藝術與審美素養



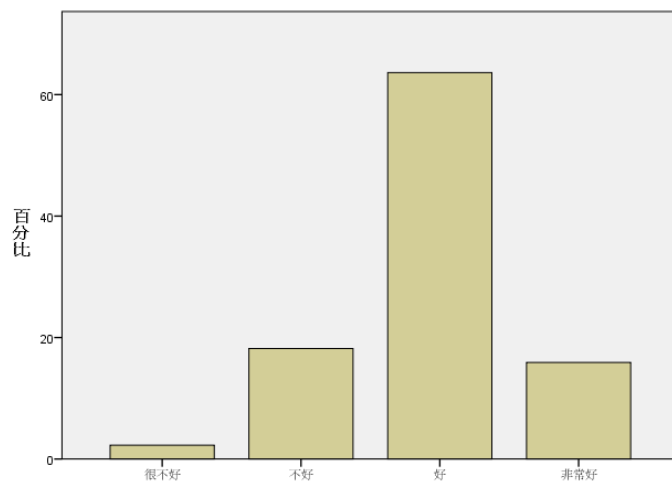
	次數	百分比	有效百分比	累積百分比
有效的 很不好	1	2.3	2.3	2.3
不好	14	31.8	31.8	34.1
好	22	50.0	50.0	84.1
非常好	7	15.9	15.9	100.0
總和	44	100.0	100.0	

## 1.9 國際視野



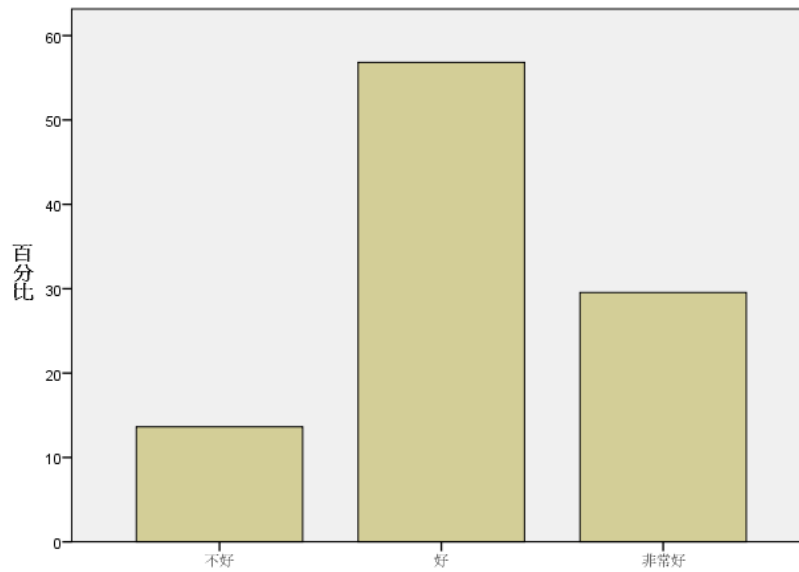
	次數	百分比	有效百分比	累積百分比
有效的 很不好	2	4.5	4.5	4.5
不好	20	45.5	45.5	50.0
好	19	43.2	43.2	93.2
非常好	3	6.8	6.8	100.0
總和	44	100.0	100.0	

## 1.10 將想法付諸執行的能力



	次數	百分比	有效百分比	累積百分比
有效的 很不好	1	2.3	2.3	2.3
不好	8	18.2	18.2	20.5
好	28	63.6	63.6	84.1
非常好	7	15.9	15.9	100.0
總和	44	100.0	100.0	

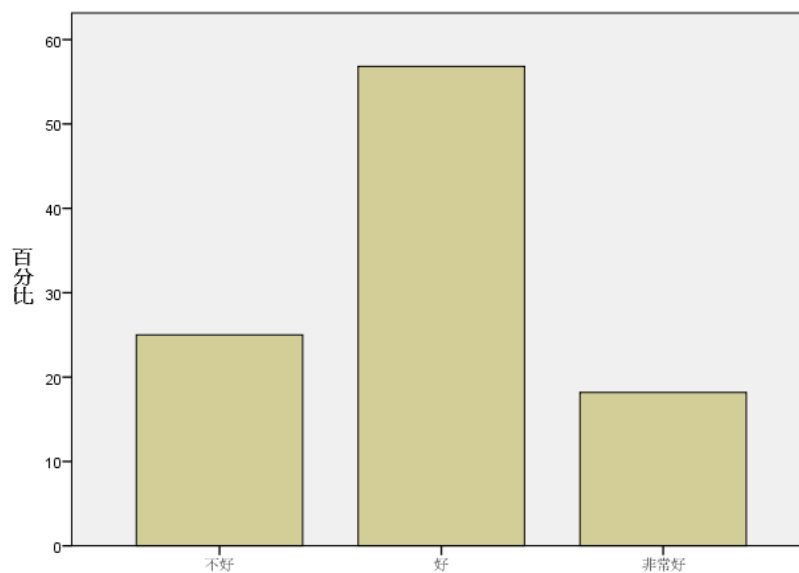
## 1.11 體能與健康



	次數	百分比	有效百分比	累積百分比
有效的 不好	6	13.6	13.6	13.6
好	25	56.8	56.8	70.5
非常好	13	29.5	29.5	100.0
總和	44	100.0	100.0	

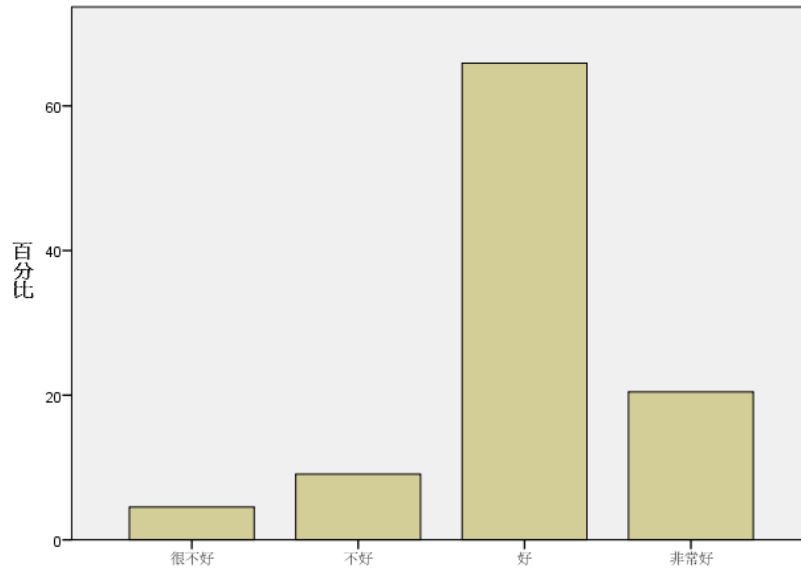
## 二、您對自己在下列人際溝通與互動能力的評估如何？

### 2.1 口語表達與溝通能力



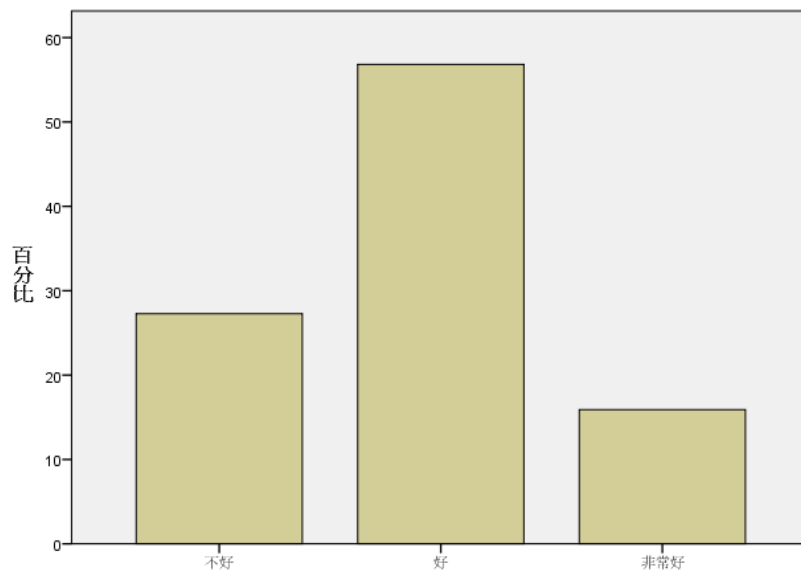
	次數	百分比	有效百分比	累積百分比
有效的 不好	11	25.0	25.0	25.0
好	25	56.8	56.8	81.8
非常好	8	18.2	18.2	100.0
總和	44	100.0	100.0	

## 2.2 人際關係經營能力



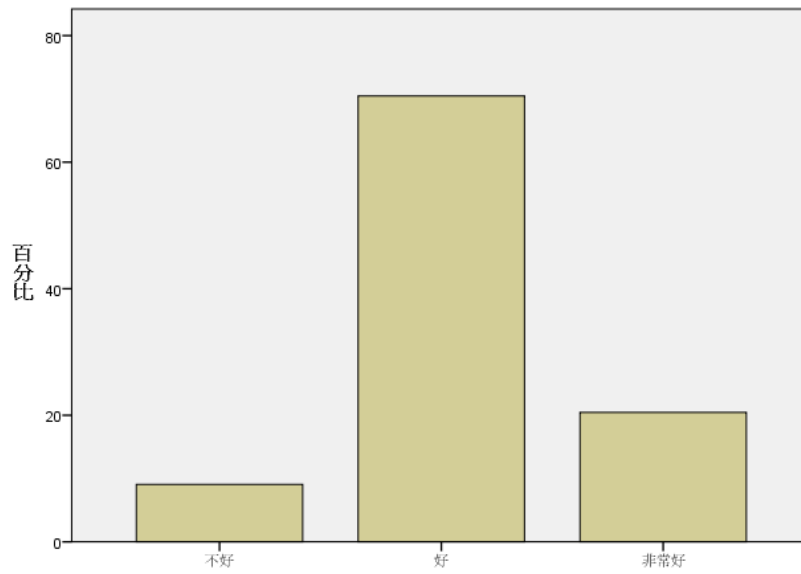
	次數	百分比	有效百分比	累積百分比
有效的 很不好	2	4.5	4.5	4.5
不好	4	9.1	9.1	13.6
好	29	65.9	65.9	79.5
非常好	9	20.5	20.5	100.0
總和	44	100.0	100.0	

## 2.3 領導能力



	次數	百分比	有效百分比	累積百分比
有效的 不好	12	27.3	27.3	27.3
好	25	56.8	56.8	84.1
非常好	7	15.9	15.9	100.0
總和	44	100.0	100.0	

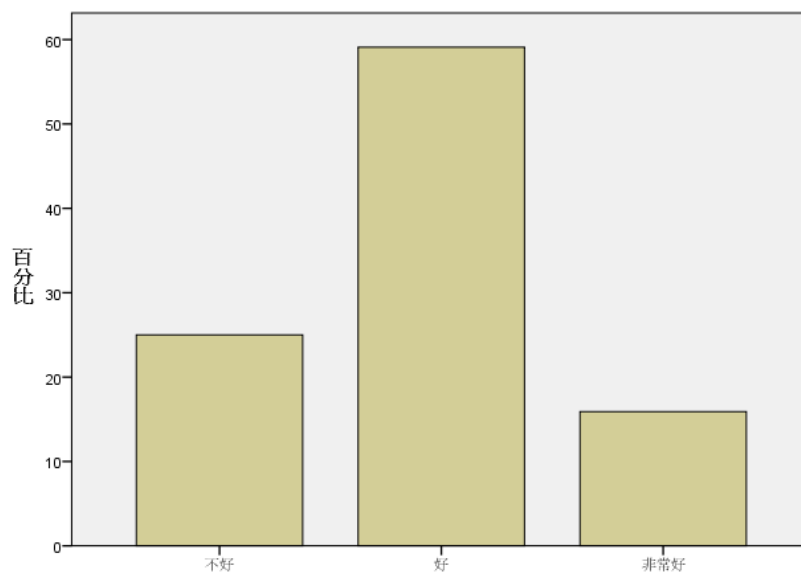
## 2.4 團隊合作能力



	次數	百分比	有效百分比	累積百分比
有效的 不好	4	9.1	9.1	9.1
好	31	70.5	70.5	79.5
非常好	9	20.5	20.5	100.0
總和	44	100.0	100.0	

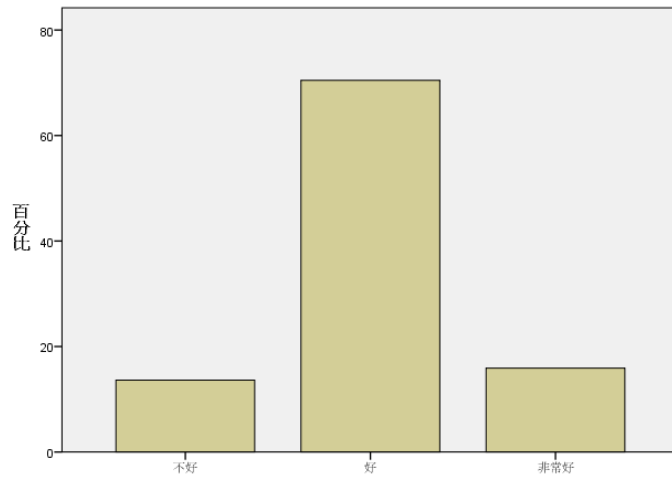
## 三、您對自己下列特質的評估如何？

### 3.1 自我管理能力的評估



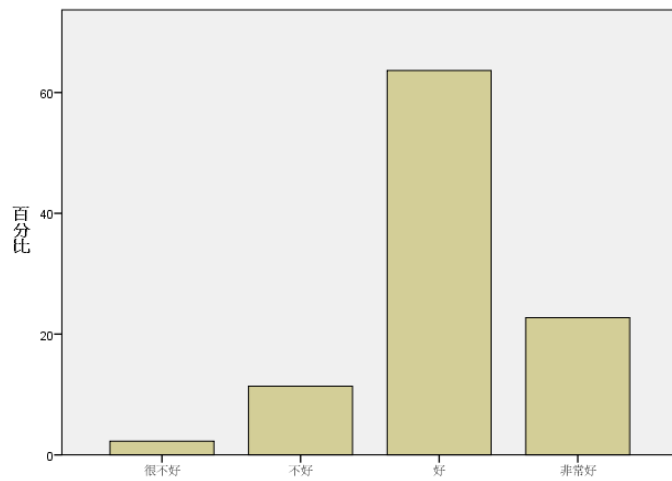
	次數	百分比	有效百分比	累積百分比
有效的 不好	11	25.0	25.0	25.0
好	26	59.1	59.1	84.1
非常好	7	15.9	15.9	100.0
總和	44	100.0	100.0	

### 3.2 自我學習能力



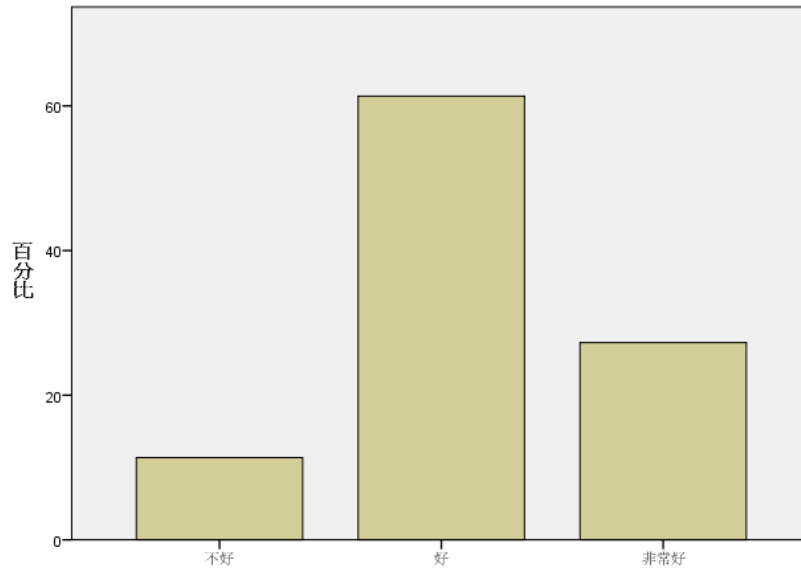
	次數	百分比	有效百分比	累積百分比
有效的 不好	6	13.6	13.6	13.6
好	31	70.5	70.5	84.1
非常好	7	15.9	15.9	100.0
總和	44	100.0	100.0	

### 3.3 情緒管理與抗壓力



	次數	百分比	有效百分比	累積百分比
有效的 很不好	1	2.3	2.3	2.3
不好	5	11.4	11.4	13.6
好	28	63.6	63.6	77.3
非常好	10	22.7	22.7	100.0
總和	44	100.0	100.0	

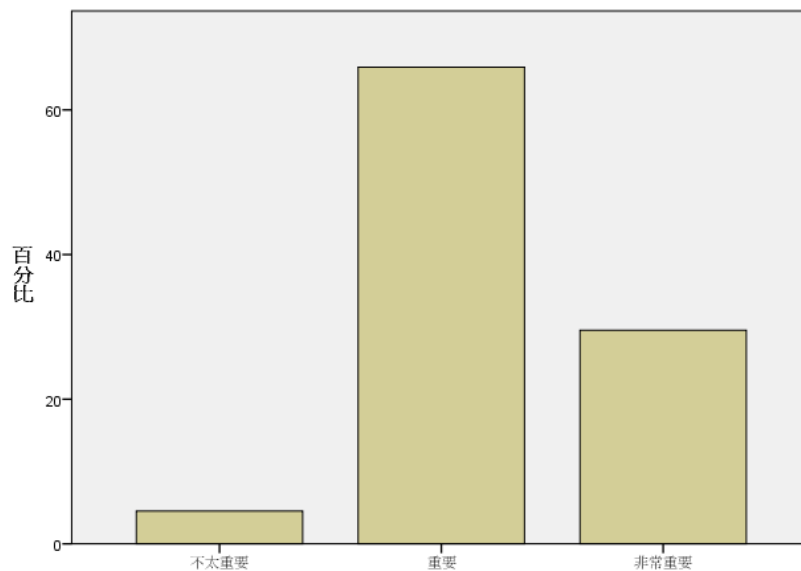
### 3.4 主動負責、勇於任事



	次數	百分比	有效百分比	累積百分比
有效的 不好	5	11.4	11.4	11.4
好	27	61.4	61.4	72.7
非常好	12	27.3	27.3	100.0
總和	44	100.0	100.0	

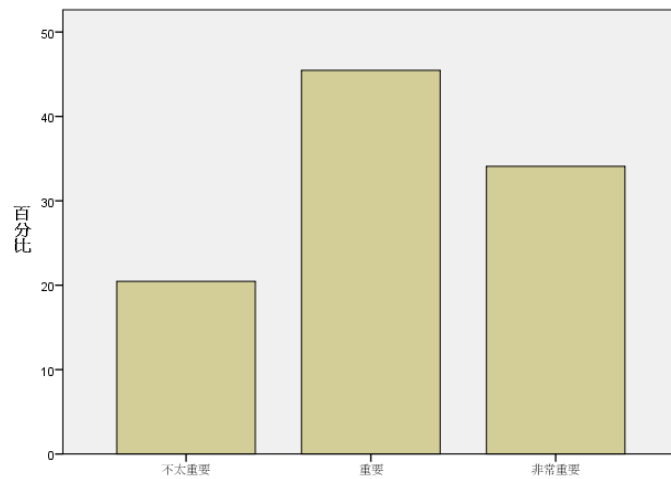
### 四、選擇工作時，您認為下列原因對您有多重要？

#### 4.1 工作有挑戰，具學習成長機會



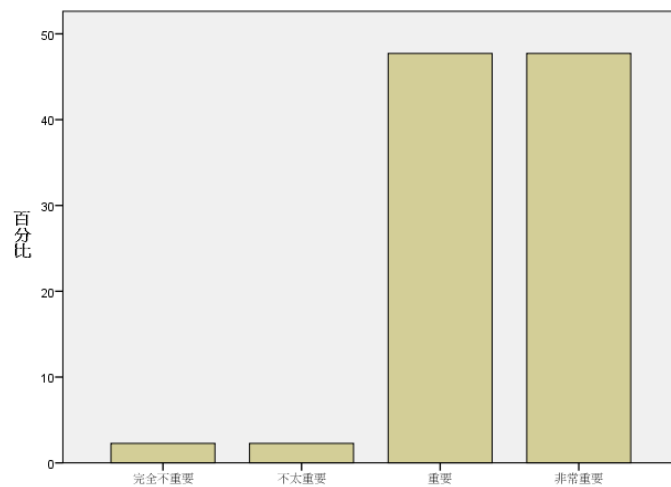
	次數	百分比	有效百分比	累積百分比
有效的 不太重要	2	4.5	4.5	4.5
重要	29	65.9	65.9	70.5
非常重要	13	29.5	29.5	100.0
總和	44	100.0	100.0	

#### 4.2 升遷機會



	次數	百分比	有效百分比	累積百分比
有效的 不太重要	9	20.5	20.5	20.5
重要	20	45.5	45.5	65.9
非常重要	15	34.1	34.1	100.0
總和	44	100.0	100.0	

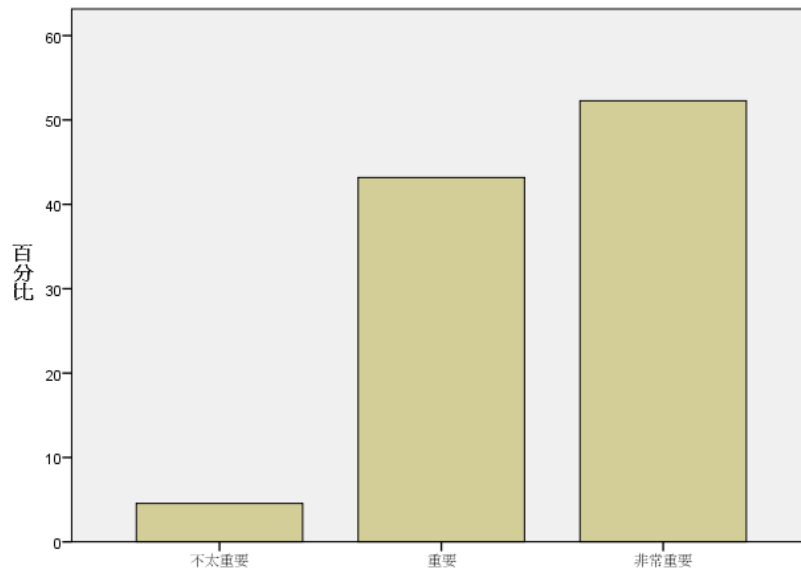
#### 4.3 與個人興趣符合



	次數	百分比	有效百分比	累積百分比
有效的 完全不重要	1	2.3	2.3	2.3
不太重要	1	2.3	2.3	4.5
重要	21	47.7	47.7	52.3
非常重要	21	47.7	47.7	100.0
總和	44	100.0	100.0	

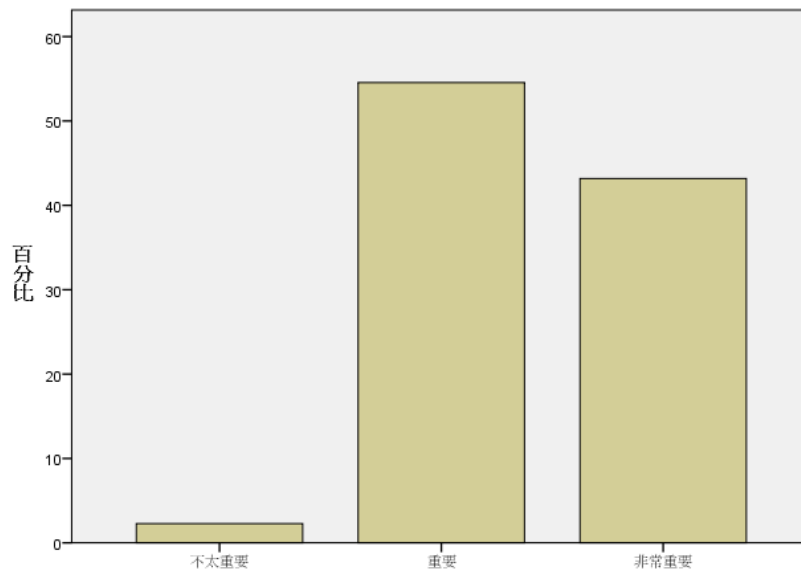


#### 4.4能發揮專長或潛力，獲得成就感



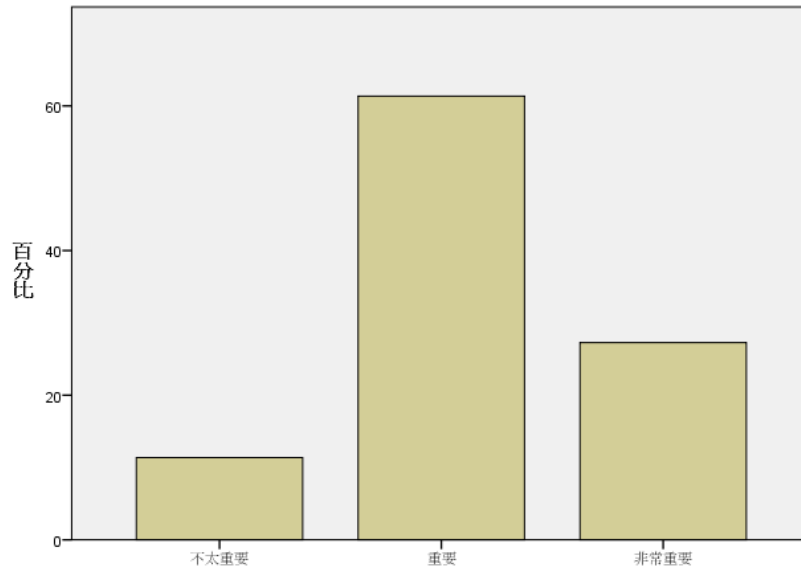
	次數	百分比	有效百分比	累積百分比
有效的 不太重要	2	4.5	4.5	4.5
重要	19	43.2	43.2	47.7
非常重要	23	52.3	52.3	100.0
總和	44	100.0	100.0	

#### 4.5薪資與福利



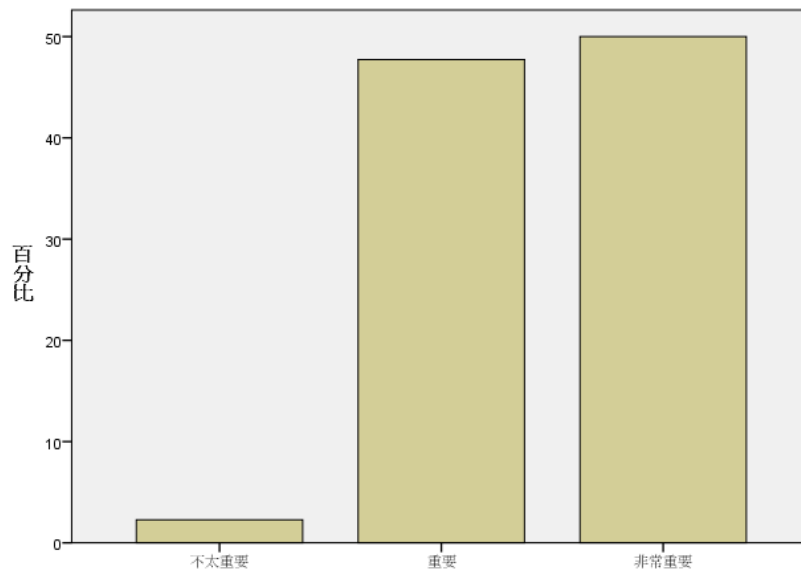
	次數	百分比	有效百分比	累積百分比
有效的 不太重要	1	2.3	2.3	2.3
重要	24	54.5	54.5	56.8
非常重要	19	43.2	43.2	100.0
總和	44	100.0	100.0	

#### 4.6 工作內容不重複，富變化



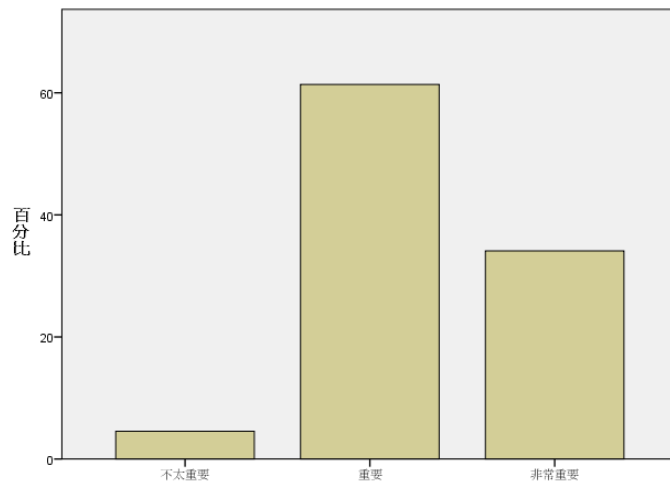
	次數	百分比	有效百分比	累積百分比
有效的 不太重要	5	11.4	11.4	11.4
重要	27	61.4	61.4	72.7
非常重要	12	27.3	27.3	100.0
總和	44	100.0	100.0	

#### 4.7 工作保障



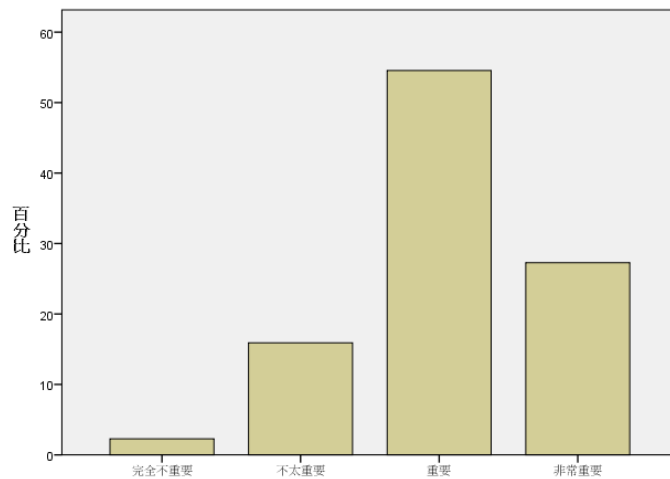
	次數	百分比	有效百分比	累積百分比
有效的 不太重要	1	2.3	2.3	2.3
重要	21	47.7	47.7	50.0
非常重要	22	50.0	50.0	100.0
總和	44	100.0	100.0	

#### 4.8 工作環境舒適



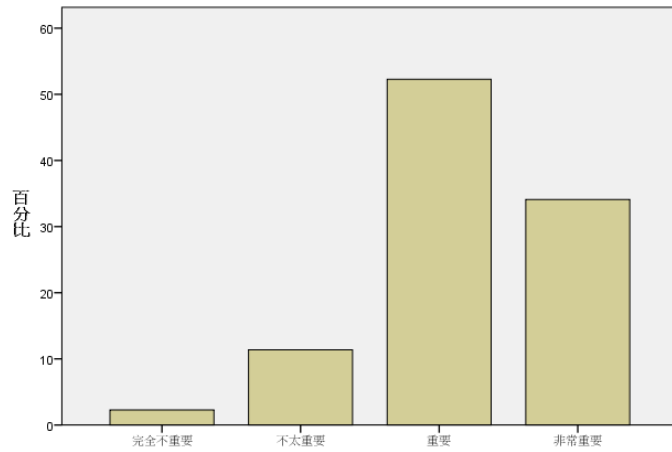
	次數	百分比	有效百分比	累積百分比
有效的 不太重要	2	4.5	4.5	4.5
重要	27	61.4	61.4	65.9
非常重要	15	34.1	34.1	100.0
總和	44	100.0	100.0	

#### 4.9 不需超時工作或加班



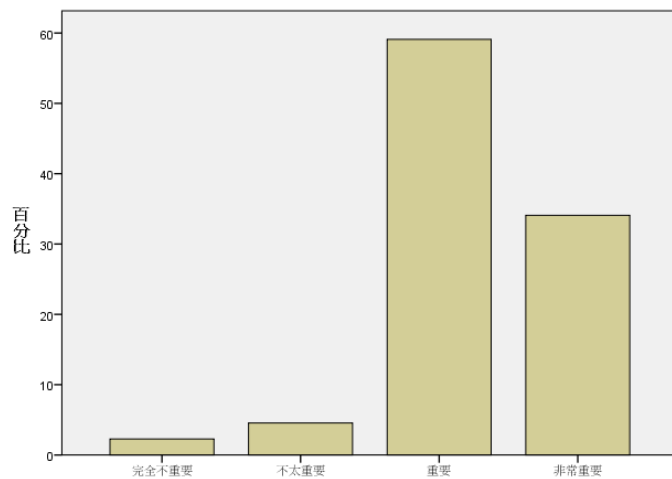
	次數	百分比	有效百分比	累積百分比
有效的 完全不重要	1	2.3	2.3	2.3
不太重要	7	15.9	15.9	18.2
重要	24	54.5	54.5	72.7
非常重要	12	27.3	27.3	100.0
總和	44	100.0	100.0	

#### 4.10 工作時間彈性大，能按照自己想要的方式生活



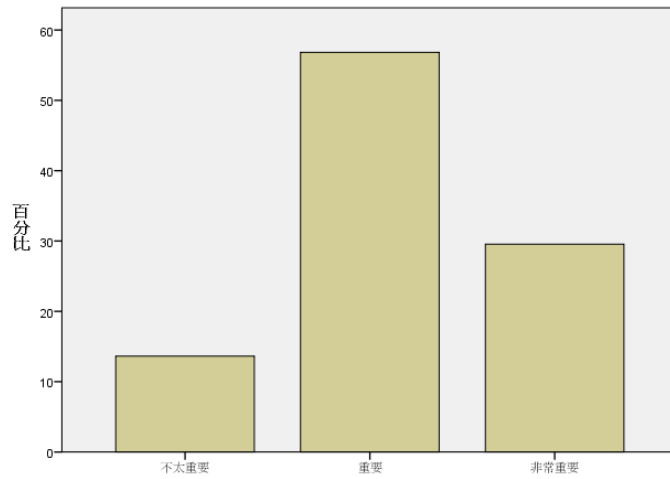
		次數	百分比	有效百分比	累積百分比
有效的	完全不重要	1	2.3	2.3	2.3
	不太重要	5	11.4	11.4	13.6
	重要	23	52.3	52.3	65.9
	非常重要	15	34.1	34.1	100.0
	總和	44	100.0	100.0	

#### 4.11 能照顧家庭



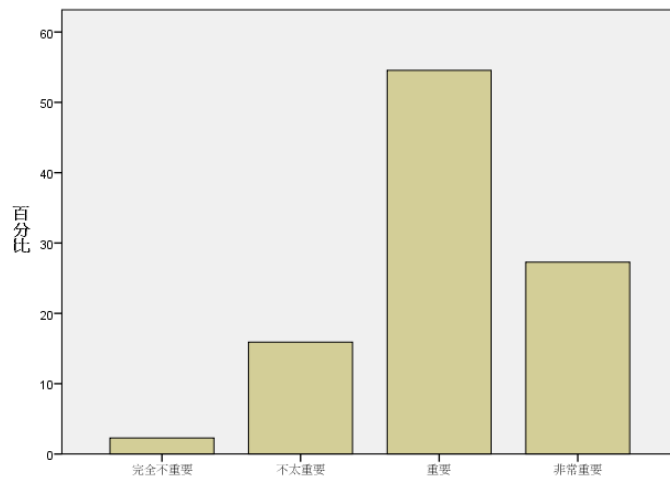
		次數	百分比	有效百分比	累積百分比
有效的	完全不重要	1	2.3	2.3	2.3
	不太重要	2	4.5	4.5	6.8
	重要	26	59.1	59.1	65.9
	非常重要	15	34.1	34.1	100.0
	總和	44	100.0	100.0	

#### 4.12能自己決定工作進度與方法



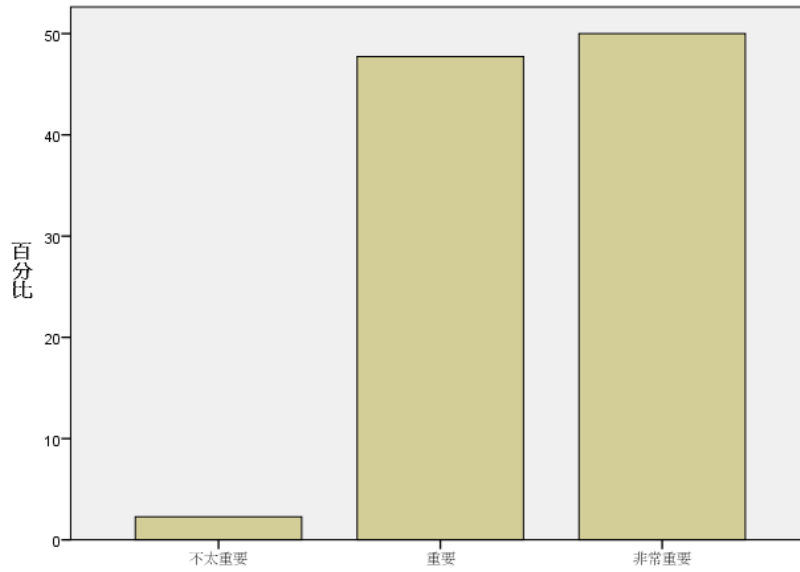
		次數	百分比	有效百分比	累積百分比
有效的	不太重要	6	13.6	13.6	13.6
	重要	25	56.8	56.8	70.5
	非常重要	13	29.5	29.5	100.0
總和		44	100.0	100.0	

#### 4.13對社會有貢獻



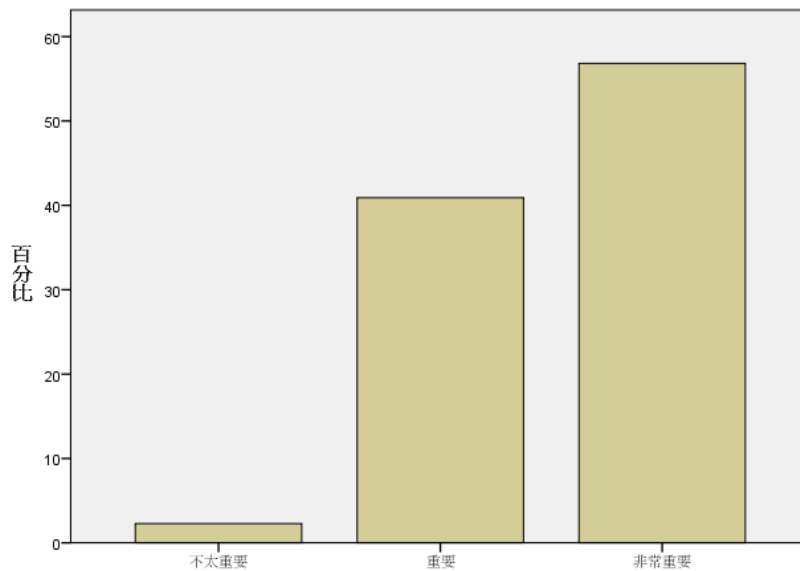
		次數	百分比	有效百分比	累積百分比
有效的	完全不重要	1	2.3	2.3	2.3
	不太重要	7	15.9	15.9	18.2
	重要	24	54.5	54.5	72.7
	非常重要	12	27.3	27.3	100.0
總和		44	100.0	100.0	

#### 4.14能和同事之間相處愉快



	次數	百分比	有效百分比	累積百分比
有效的 不太重要	1	2.3	2.3	2.3
重要	21	47.7	47.7	50.0
非常重要	22	50.0	50.0	100.0
總和	44	100.0	100.0	

#### 4.15能獲得老闆的肯定和重用

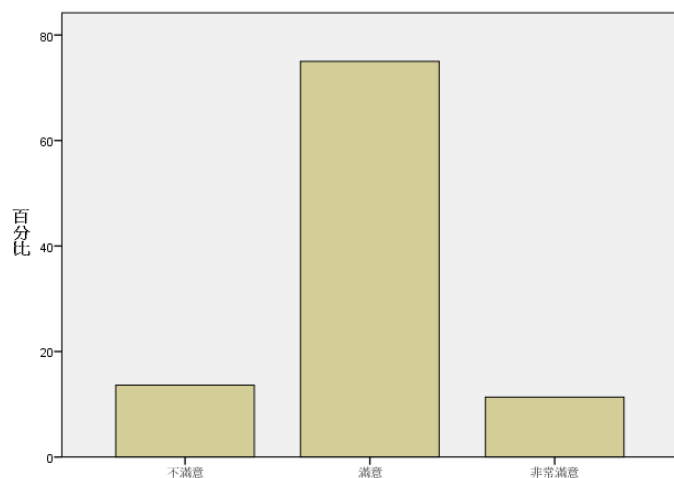


	次數	百分比	有效百分比	累積百分比
有效的 不太重要	1	2.3	2.3	2.3
重要	18	40.9	40.9	43.2
非常重要	25	56.8	56.8	100.0
總和	44	100.0	100.0	

## 【第五部分 對系科的意見與看法】

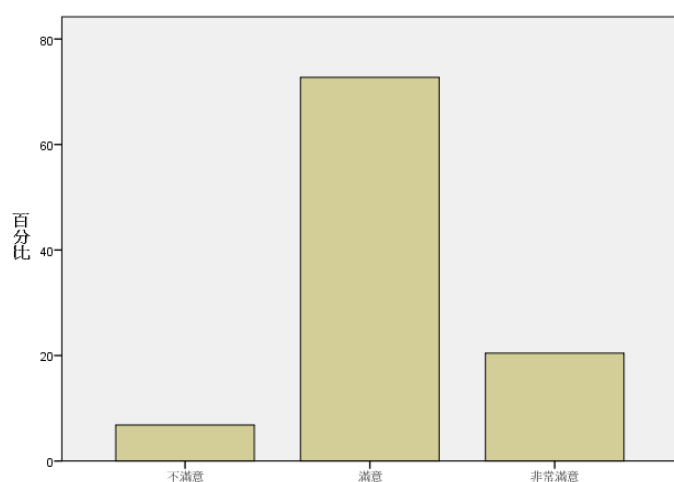
一、針對系科（指系上或科內）學習環境，您的滿意程度如何？

### 1.1 系科行政人員的服務品質



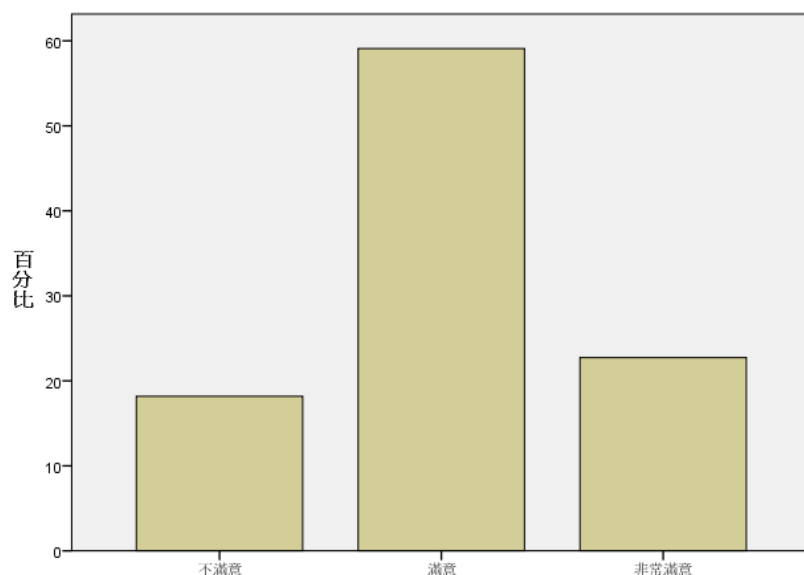
		次數	百分比	有效百分比	累積百分比
有效的	不滿意	6	13.6	13.6	13.6
	滿意	33	75.0	75.0	88.6
	非常滿意	5	11.4	11.4	100.0
總和		44	100.0	100.0	

### 1.2 系科師資素質與專長



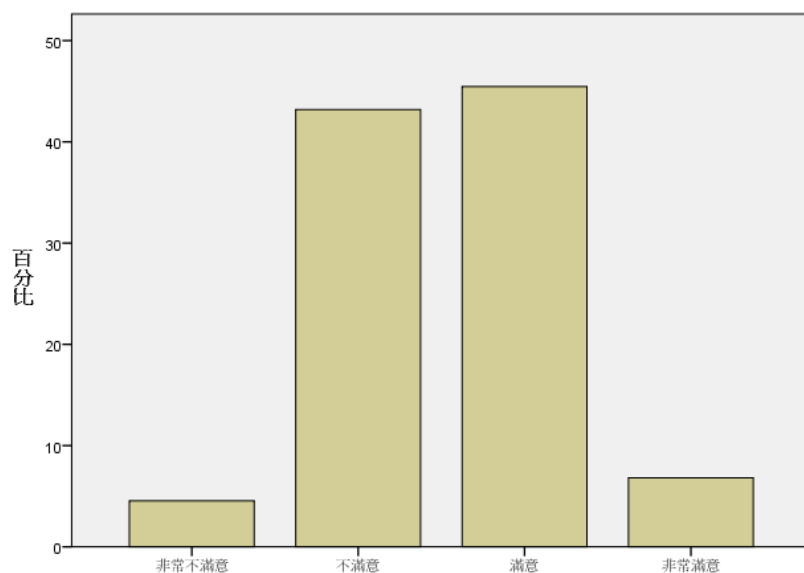
		次數	百分比	有效百分比	累積百分比
有效的	不滿意	3	6.8	6.8	6.8
	滿意	32	72.7	72.7	79.5
	非常滿意	9	20.5	20.5	100.0
總和		44	100.0	100.0	

### 1.3 系科教師教學表現 (如教學態度、技巧、內容等)



	次數	百分比	有效百分比	累積百分比
有效的 不滿意	8	18.2	18.2	18.2
滿意	26	59.1	59.1	77.3
非常滿意	10	22.7	22.7	100.0
總和	44	100.0	100.0	

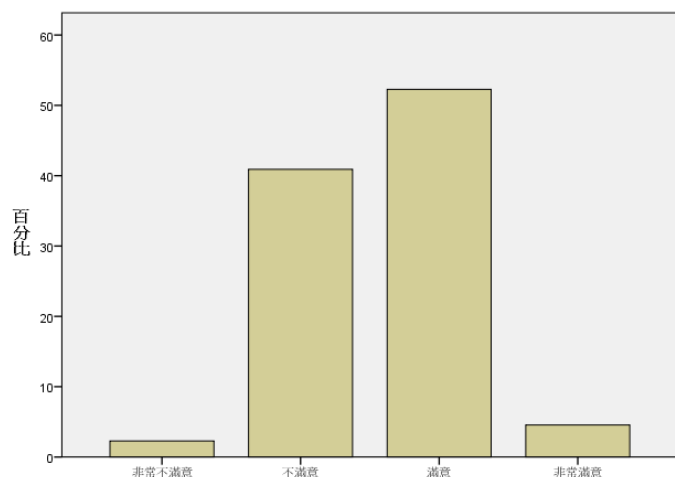
### 1.4 系科的空間環境



	次數	百分比	有效百分比	累積百分比
有效的 非常不滿意	2	4.5	4.5	4.5
不滿意	19	43.2	43.2	47.7
滿意	20	45.5	45.5	93.2
非常滿意	3	6.8	6.8	100.0
總和	44	100.0	100.0	

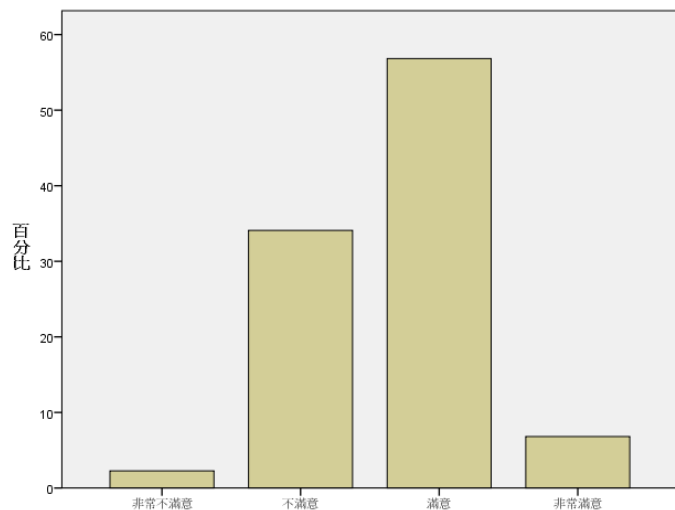


### 1.5 系科設備 (如實驗室、教學器材)



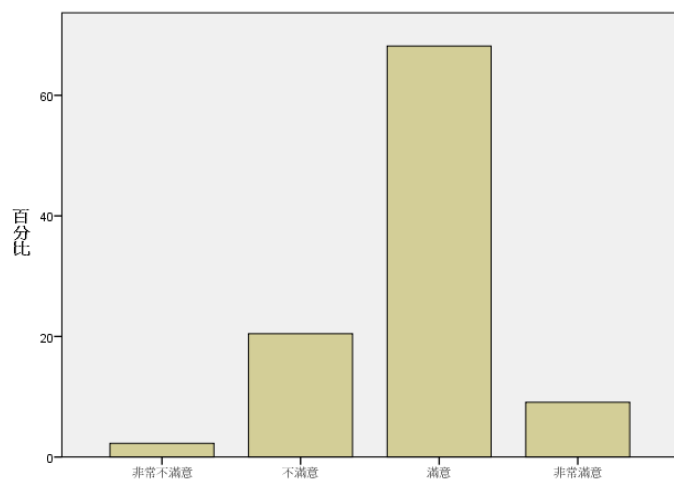
		次數	百分比	有效百分比	累積百分比
有效的	非常不滿意	1	2.3	2.3	2.3
	不滿意	18	40.9	40.9	43.2
	滿意	23	52.3	52.3	95.5
	非常滿意	2	4.5	4.5	100.0
	總和	44	100.0	100.0	

### 1.6 系科提供的課外學習活動 (如演講、實習、活動、參訪或研討會)



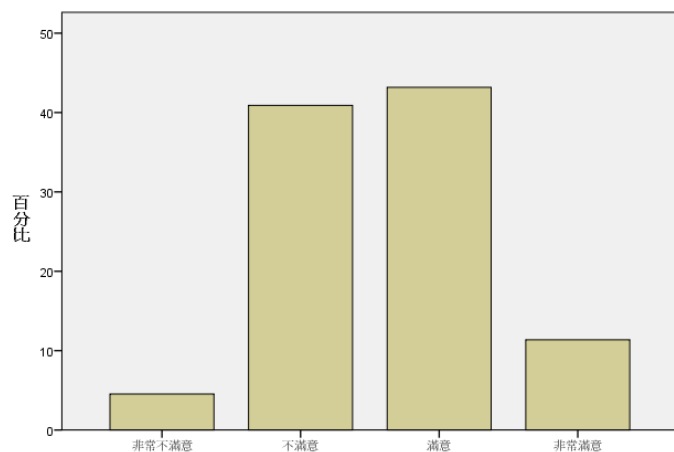
		次數	百分比	有效百分比	累積百分比
有效的	非常不滿意	1	2.3	2.3	2.3
	不滿意	15	34.1	34.1	36.4
	滿意	25	56.8	56.8	93.2
	非常滿意	3	6.8	6.8	100.0
	總和	44	100.0	100.0	

### 1.7 系科提供給學生的學習協助（如學習輔導，Office Hour）



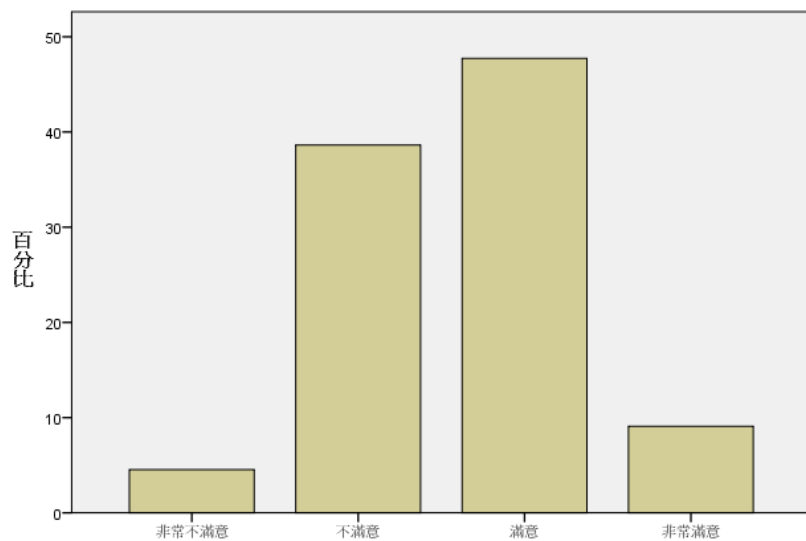
	次數	百分比	有效百分比	累積百分比
有效的 非常不滿意	1	2.3	2.3	2.3
不滿意	9	20.5	20.5	22.7
滿意	30	68.2	68.2	90.9
非常滿意	4	9.1	9.1	100.0
總和	44	100.0	100.0	

### 1.8 系科對學生的就業輔導（如職涯發展講座、就業考試輔導等）



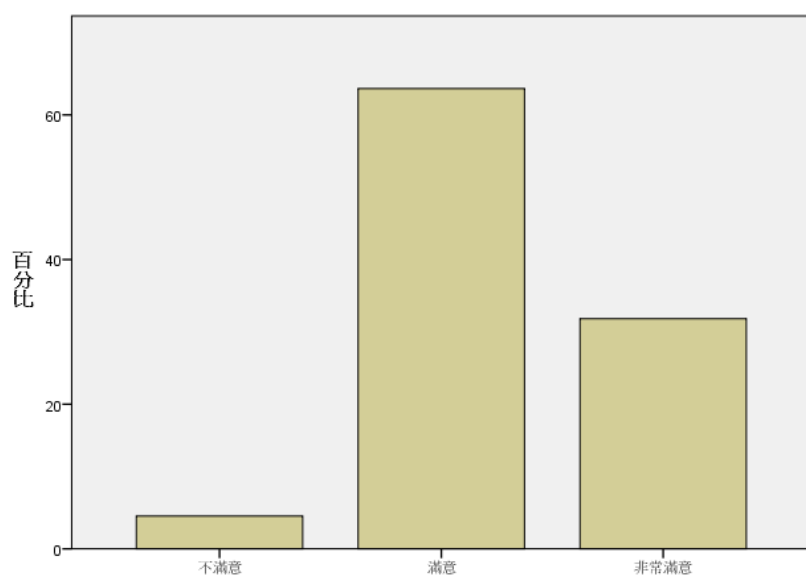
	次數	百分比	有效百分比	累積百分比
有效的 非常不滿意	2	4.5	4.5	4.5
不滿意	18	40.9	40.9	45.5
滿意	19	43.2	43.2	88.6
非常滿意	5	11.4	11.4	100.0
總和	44	100.0	100.0	

### 1.9 系科對學生的升學輔導（如升學考試講座、讀書會等）



		次數	百分比	有效百分比	累積百分比
有效的	非常不滿意	2	4.5	4.5	4.5
	不滿意	17	38.6	38.6	43.2
	滿意	21	47.7	47.7	90.9
	非常滿意	4	9.1	9.1	100.0
	總和	44	100.0	100.0	

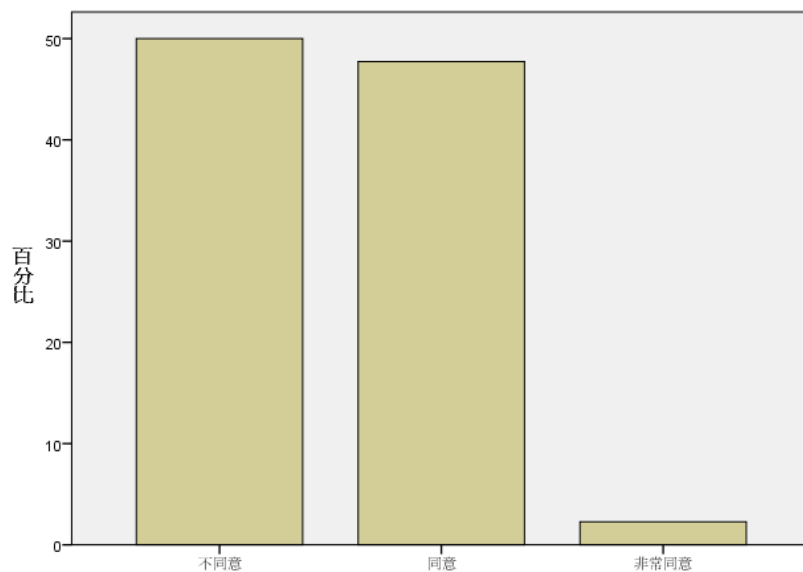
### 1.10 系科師生間的關係與互動



		次數	百分比	有效百分比	累積百分比
有效的	不滿意	2	4.5	4.5	4.5
	滿意	28	63.6	63.6	68.2
	非常滿意	14	31.8	31.8	100.0
	總和	44	100.0	100.0	

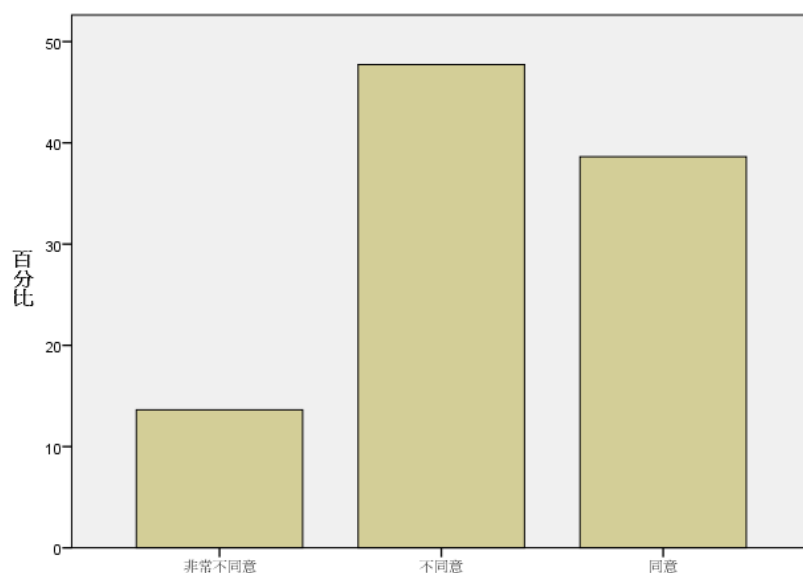
二、下列關於您所就讀系科的描述，您同意的程度如何？

2.1 系科學習風氣濃厚



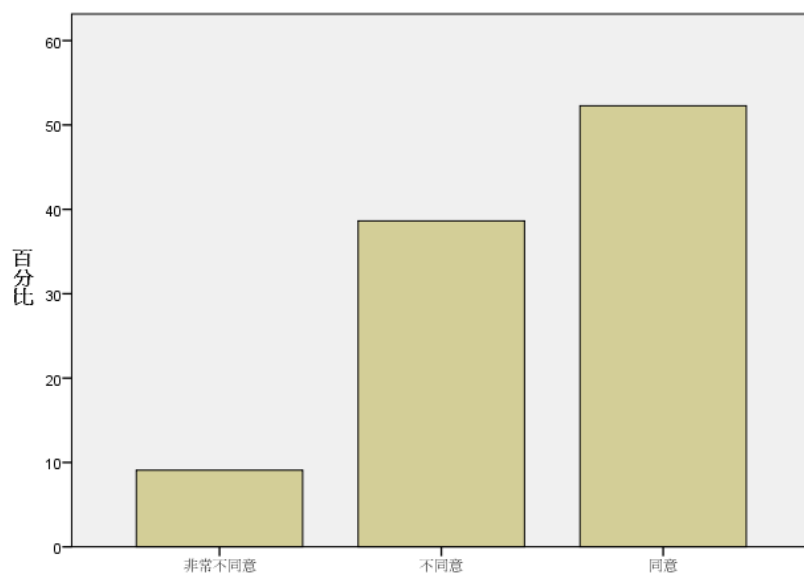
		次數	百分比	有效百分比	累積百分比
有效的	不同意	22	50.0	50.0	50.0
	同意	21	47.7	47.7	97.7
	非常同意	1	2.3	2.3	100.0
總和		44	100.0	100.0	

2.2 系科發展定位明確



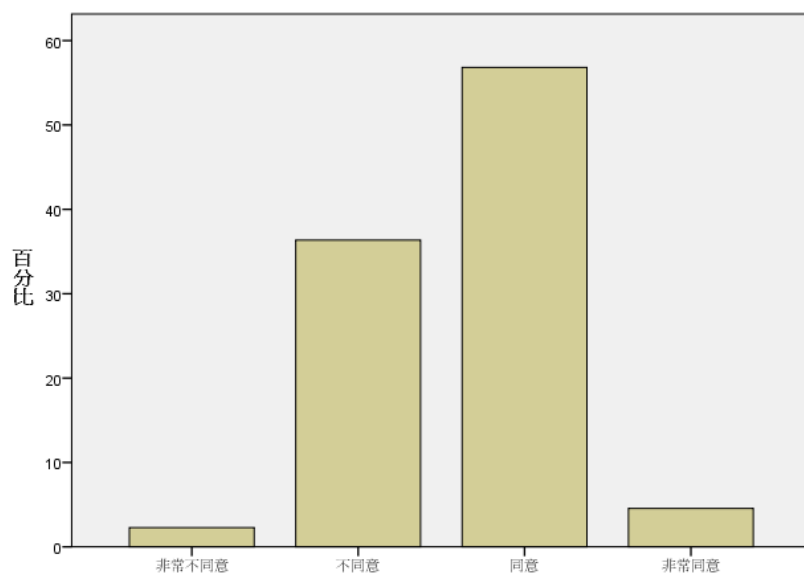
		次數	百分比	有效百分比	累積百分比
有效的	非常不同意	6	13.6	13.6	13.6
	不同意	21	47.7	47.7	61.4
	同意	17	38.6	38.6	100.0
總和		44	100.0	100.0	

## 2.3 系科課程結構嚴謹



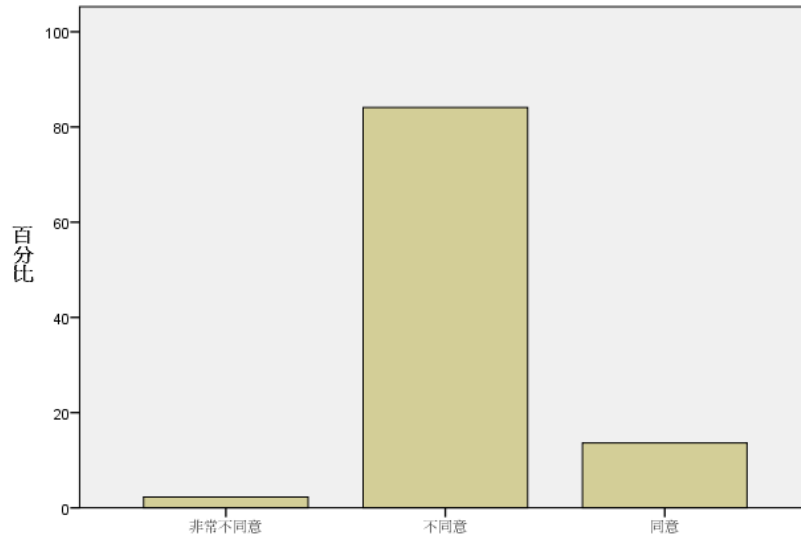
		次數	百分比	有效百分比	累積百分比
有效的	非常不同意	4	9.1	9.1	9.1
	不同意	17	38.6	38.6	47.7
	同意	23	52.3	52.3	100.0
總和		44	100.0	100.0	

## 2.4 系科選修課程有限，選擇性小



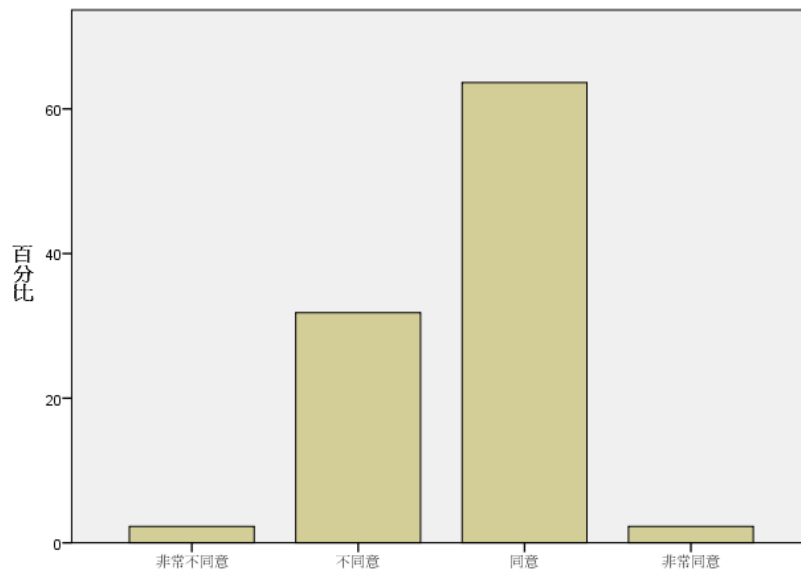
		次數	百分比	有效百分比	累積百分比
有效的	非常不同意	1	2.3	2.3	2.3
	不同意	16	36.4	36.4	38.6
	同意	25	56.8	56.8	95.5
	非常同意	2	4.5	4.5	100.0
總和		44	100.0	100.0	

## 2.5 系科課程陳舊落伍，跟不上最新發展



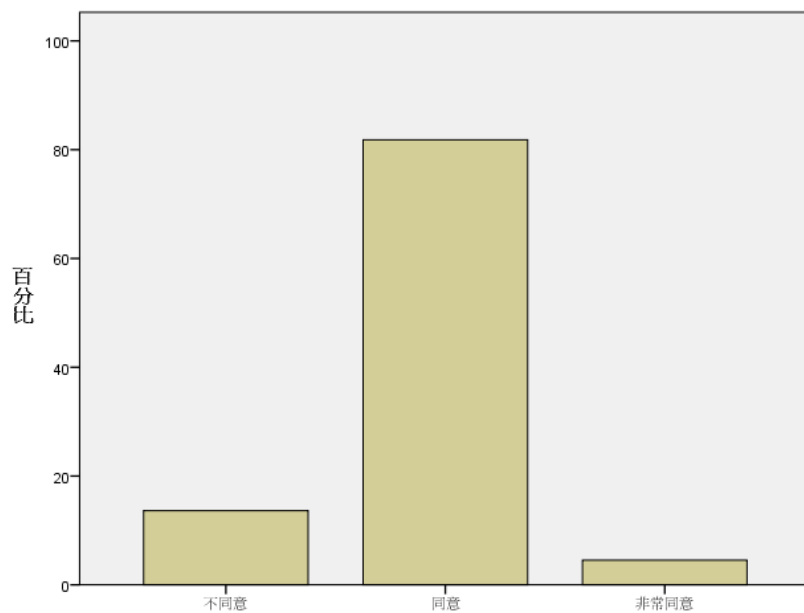
	次數	百分比	有效百分比	累積百分比
有效的 非常不同意	1	2.3	2.3	2.3
不同意	37	84.1	84.1	86.4
同意	6	13.6	13.6	100.0
總和	44	100.0	100.0	

## 2.6 系科課程能與實務接軌



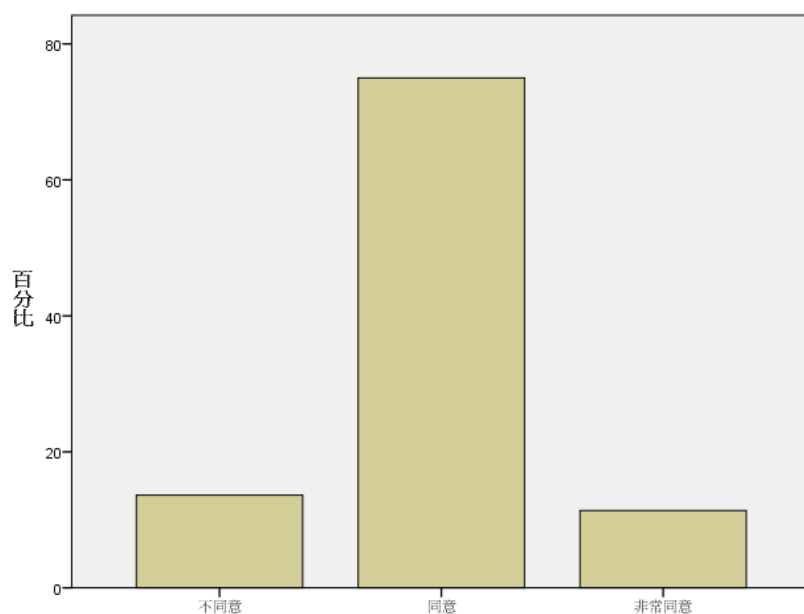
	次數	百分比	有效百分比	累積百分比
有效的 非常不同意	1	2.3	2.3	2.3
不同意	14	31.8	31.8	34.1
同意	28	63.6	63.6	97.7
非常同意	1	2.3	2.3	100.0
總和	44	100.0	100.0	

## 2.7 系科課程名稱與授課內容符合



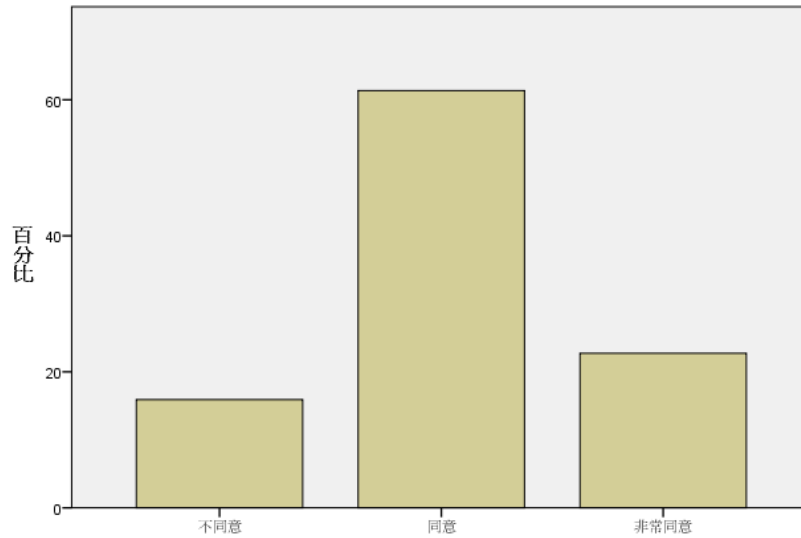
	次數	百分比	有效百分比	累積百分比
有效的 不同意	6	13.6	13.6	13.6
同意	36	81.8	81.8	95.5
非常同意	2	4.5	4.5	100.0
總和	44	100.0	100.0	

## 2.8 系科老師重視課堂教學的回饋意見



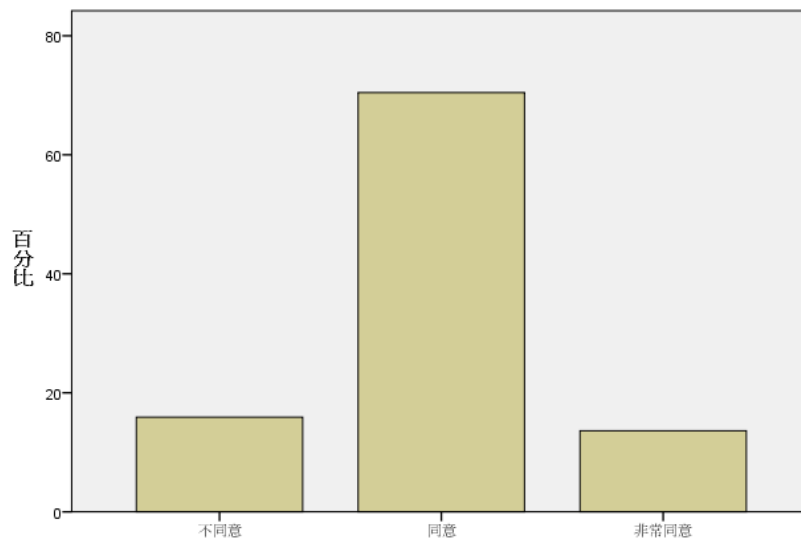
	次數	百分比	有效百分比	累積百分比
有效的 不同意	6	13.6	13.6	13.6
同意	33	75.0	75.0	88.6
非常同意	5	11.4	11.4	100.0
總和	44	100.0	100.0	

## 2.9 系科師長鼓勵學生在課堂上發表自己的想法



	次數	百分比	有效百分比	累積百分比
有效的 不同意	7	15.9	15.9	15.9
同意	27	61.4	61.4	77.3
非常同意	10	22.7	22.7	100.0
總和	44	100.0	100.0	

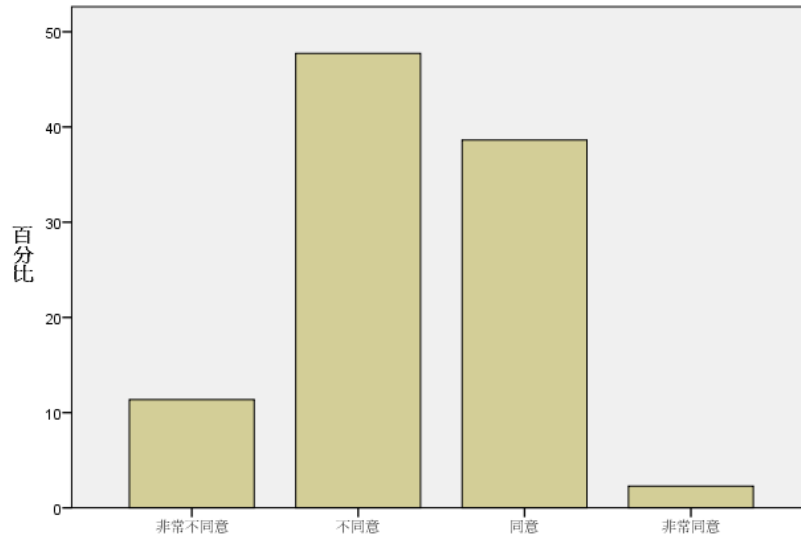
## 2.10 系科課程重視培養學生思辨與探究能力



	次數	百分比	有效百分比	累積百分比
有效的 不同意	7	15.9	15.9	15.9
同意	31	70.5	70.5	86.4
非常同意	6	13.6	13.6	100.0
總和	44	100.0	100.0	

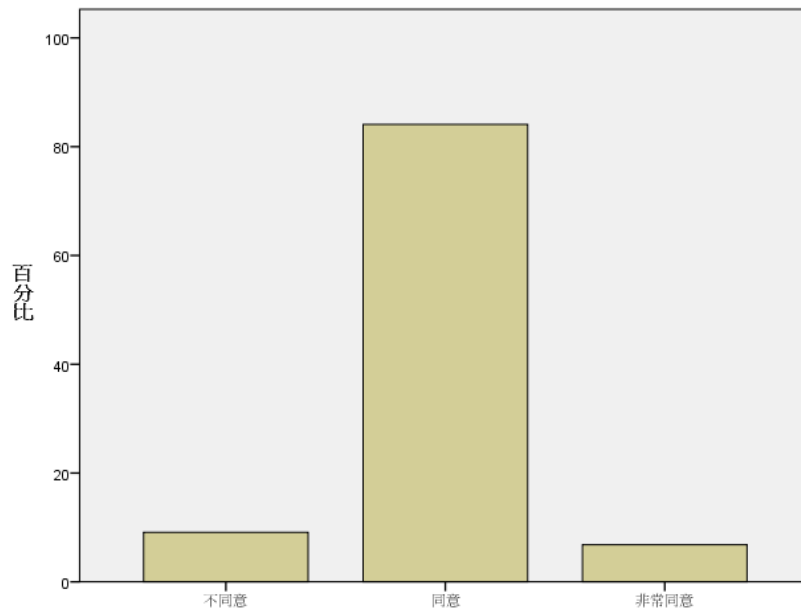


## 2.11 系科教學對學生創新或創造力的培養並不重視



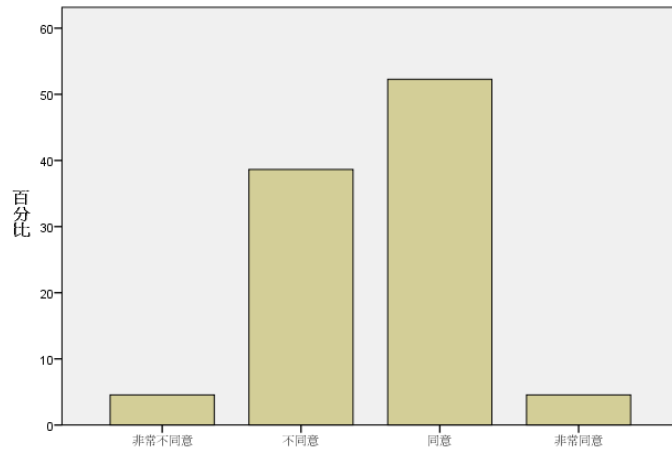
		次數	百分比	有效百分比	累積百分比
有效的	非常不同意	5	11.4	11.4	11.4
	不同意	21	47.7	47.7	59.1
	同意	17	38.6	38.6	97.7
	非常同意	1	2.3	2.3	100.0
	總和	44	100.0	100.0	

## 2.12 系科的修課規定要求合理 (如學分要求、必選修、擋修等)



		次數	百分比	有效百分比	累積百分比
有效的	不同意	4	9.1	9.1	9.1
	同意	37	84.1	84.1	93.2
	非常同意	3	6.8	6.8	100.0
	總和	44	100.0	100.0	

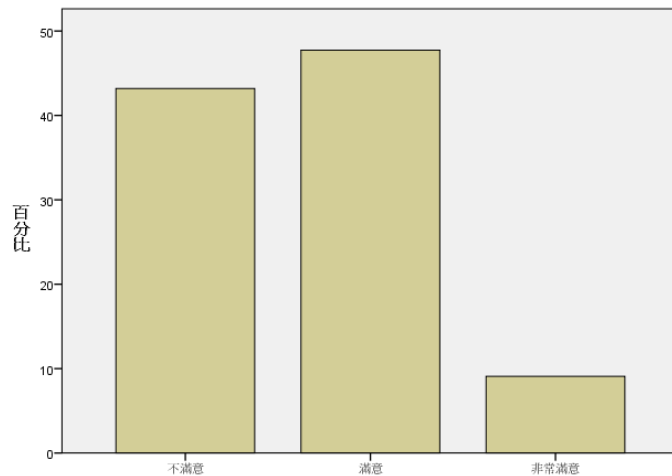
## 2.13 系科培育出的學生在專業領域中具競爭力



		次數	百分比	有效百分比	累積百分比
有效的	非常不同意	2	4.5	4.5	4.5
	不同意	17	38.6	38.6	43.2
	同意	23	52.3	52.3	95.5
	非常同意	2	4.5	4.5	100.0
	總和	44	100.0	100.0	

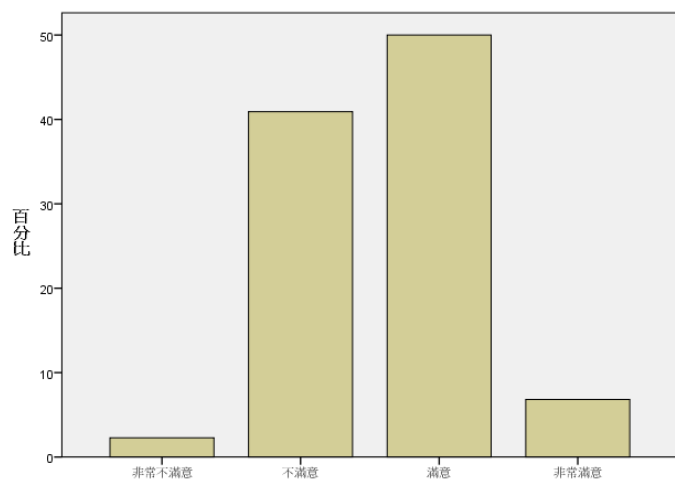
## 三、整體而言，您對系科下列事項的滿意程度如何？

### 3.1 目前就讀系科的聲譽



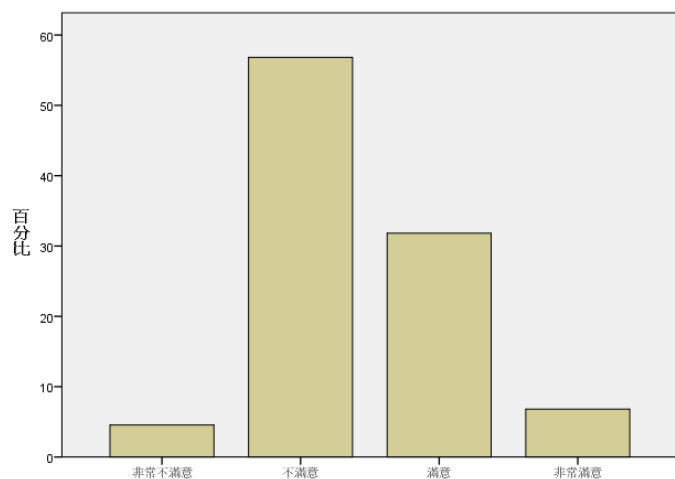
		次數	百分比	有效百分比	累積百分比
有效的	不滿意	19	43.2	43.2	43.2
	滿意	21	47.7	47.7	90.9
	非常滿意	4	9.1	9.1	100.0
	總和	44	100.0	100.0	

### 3.2系科的進步程度



		次數	百分比	有效百分比	累積百分比
有效的	非常不滿意	1	2.3	2.3	2.3
	不滿意	18	40.9	40.9	43.2
	滿意	22	50.0	50.0	93.2
	非常滿意	3	6.8	6.8	100.0
	總和	44	100.0	100.0	

### 3.3系科的定位與特色

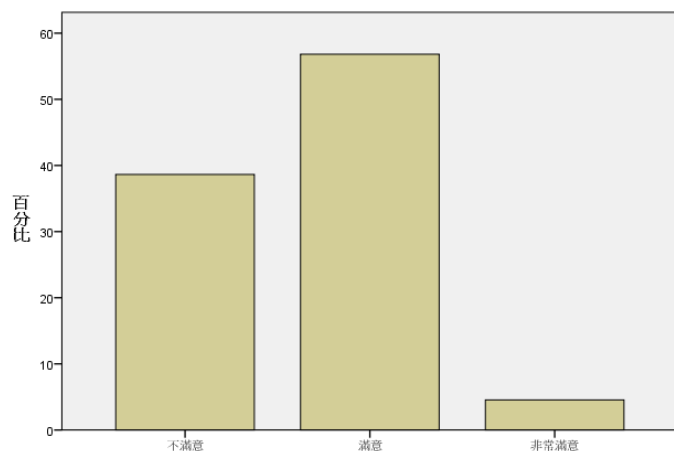


		次數	百分比	有效百分比	累積百分比
有效的	非常不滿意	2	4.5	4.5	4.5
	不滿意	25	56.8	56.8	61.4
	滿意	14	31.8	31.8	93.2
	非常滿意	3	6.8	6.8	100.0
	總和	44	100.0	100.0	

## 【第六部分 對學校的意見與看法】

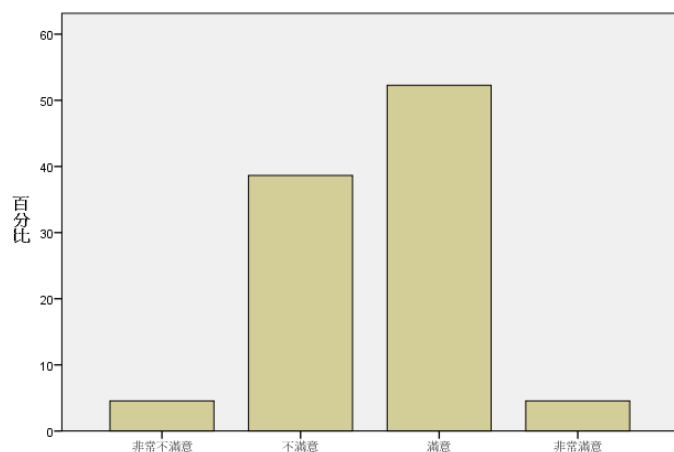
一、整體而言，您對學校下列生涯與就業輔導的滿意程度如何？

### 1.1協助學生生涯發展與規劃



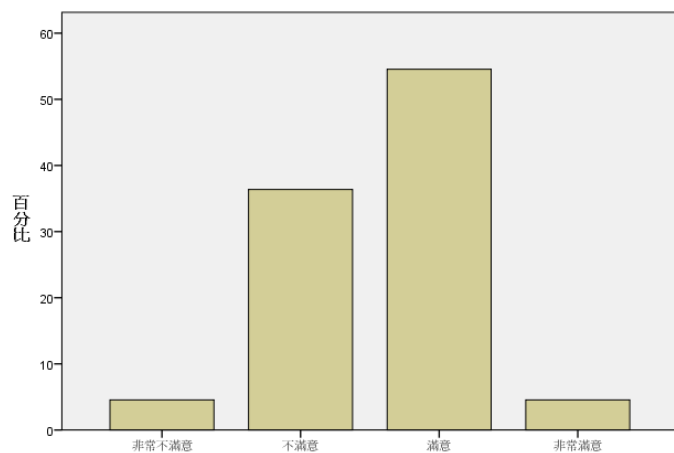
		次數	百分比	有效百分比	累積百分比
有效的	不滿意	17	38.6	38.6	38.6
	滿意	25	56.8	56.8	95.5
	非常滿意	2	4.5	4.5	100.0
總和		44	100.0	100.0	

### 1.2協助學生瞭解就業市場現況與產業發展趨勢



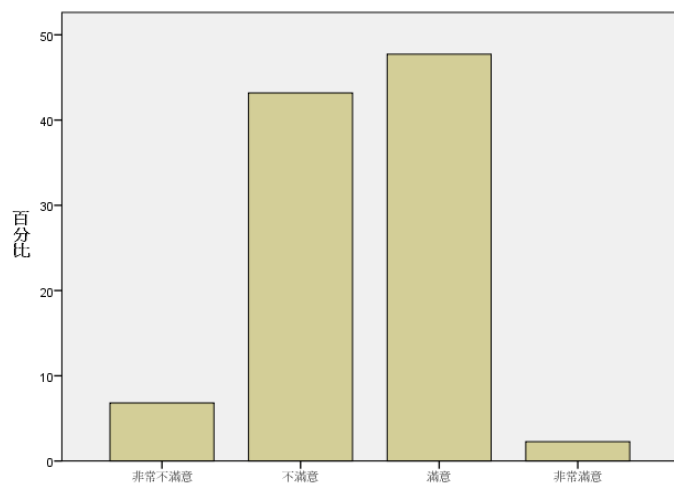
		次數	百分比	有效百分比	累積百分比
有效的	非常不滿意	2	4.5	4.5	4.5
	不滿意	17	38.6	38.6	43.2
	滿意	23	52.3	52.3	95.5
	非常滿意	2	4.5	4.5	100.0
總和		44	100.0	100.0	

### 1.3 協助學生瞭解國內外升學管道與準備方法



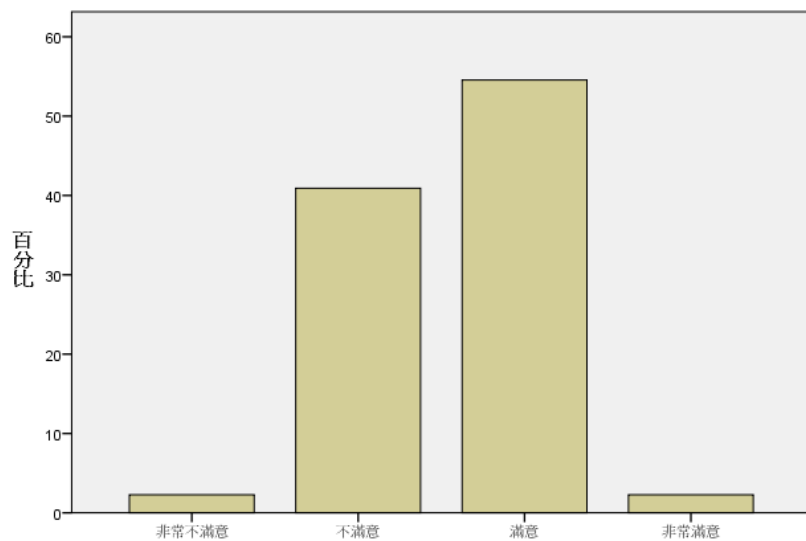
		次數	百分比	有效百分比	累積百分比
有效的	非常不滿意	2	4.5	4.5	4.5
	不滿意	16	36.4	36.4	40.9
	滿意	24	54.5	54.5	95.5
	非常滿意	2	4.5	4.5	100.0
	總和	44	100.0	100.0	

### 1.4 協助學生瞭解或準備各證照或國家考試



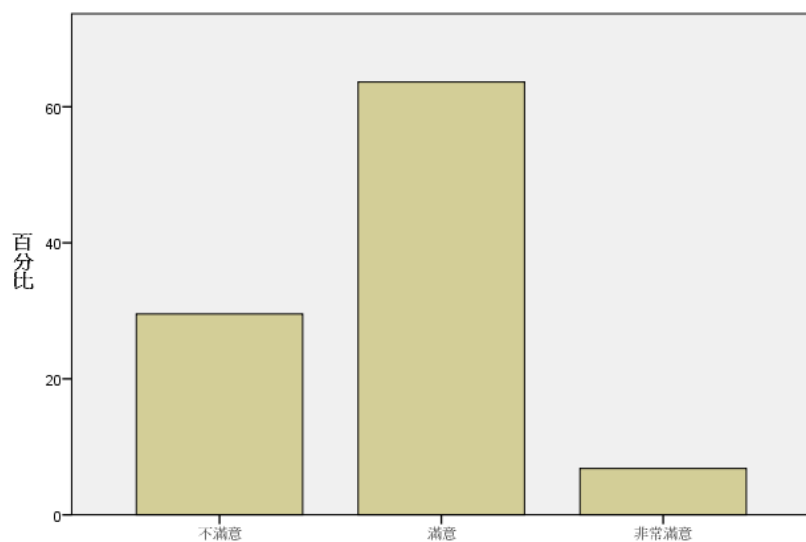
		次數	百分比	有效百分比	累積百分比
有效的	非常不滿意	3	6.8	6.8	6.8
	不滿意	19	43.2	43.2	50.0
	滿意	21	47.7	47.7	97.7
	非常滿意	1	2.3	2.3	100.0
	總和	44	100.0	100.0	

### 1.5 強化學生求職準備與求職技巧



		次數	百分比	有效百分比	累積百分比
有效的	非常不滿意	1	2.3	2.3	2.3
	不滿意	18	40.9	40.9	43.2
	滿意	24	54.5	54.5	97.7
	非常滿意	1	2.3	2.3	100.0
	總和	44	100.0	100.0	

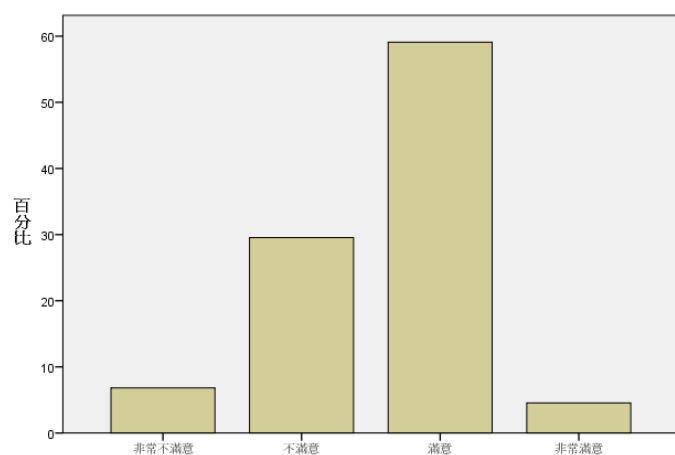
### 1.6 生涯與就業輔導行政工作品質 (如效率、專業、創新、親切等)



		次數	百分比	有效百分比	累積百分比
有效的	不滿意	13	29.5	29.5	29.5
	滿意	28	63.6	63.6	93.2
	非常滿意	3	6.8	6.8	100.0
	總和	44	100.0	100.0	

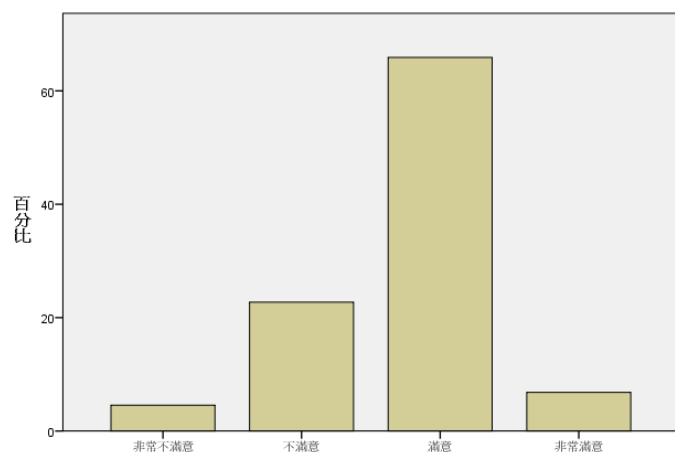
## 二、整體而言，您對下列學校國際化作法的滿意程度如何？

### 2.1 學校提供國外修課或交換學生機會



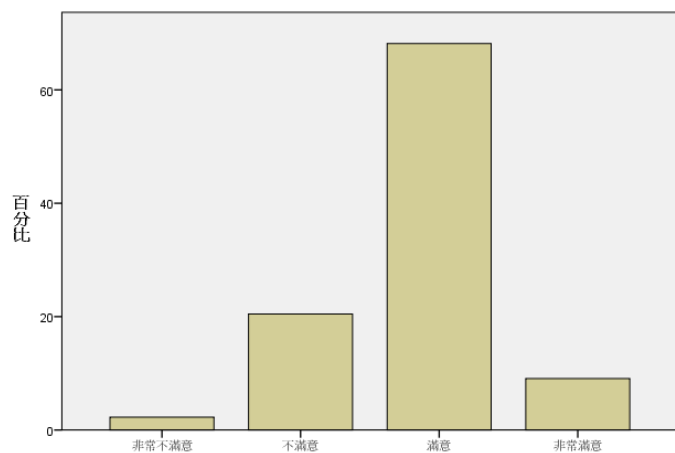
		次數	百分比	有效百分比	累積百分比
有效的	非常不滿意	3	6.8	6.8	6.8
	不滿意	13	29.5	29.5	36.4
	滿意	26	59.1	59.1	95.5
	非常滿意	2	4.5	4.5	100.0
	總和	44	100.0	100.0	

### 2.2 學校提供與外籍人士或國際社群互動交流的機會



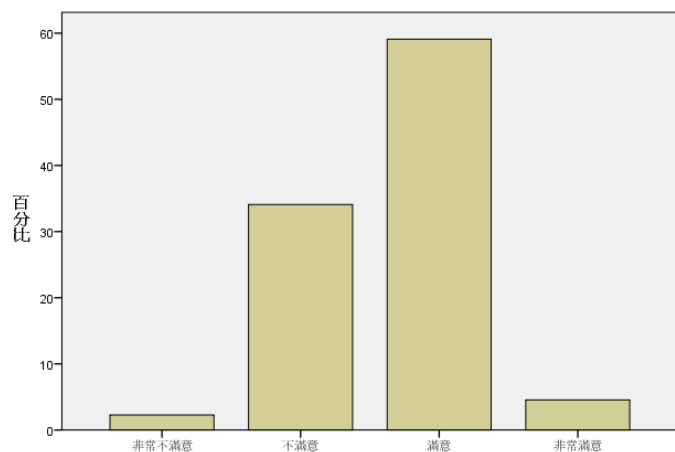
		次數	百分比	有效百分比	累積百分比
有效的	非常不滿意	2	4.5	4.5	4.5
	不滿意	10	22.7	22.7	27.3
	滿意	29	65.9	65.9	93.2
	非常滿意	3	6.8	6.8	100.0
	總和	44	100.0	100.0	

### 2.3 學校外語學習機會與環境 (如外語授課、英語聊天室、英語寫作等)



	次數	百分比	有效百分比	累積百分比
有效的 非常不滿意	1	2.3	2.3	2.3
不滿意	9	20.5	20.5	22.7
滿意	30	68.2	68.2	90.9
非常滿意	4	9.1	9.1	100.0
總和	44	100.0	100.0	

### 2.4 學校提供瞭解外國政治、經濟、社會、文化情況的機會

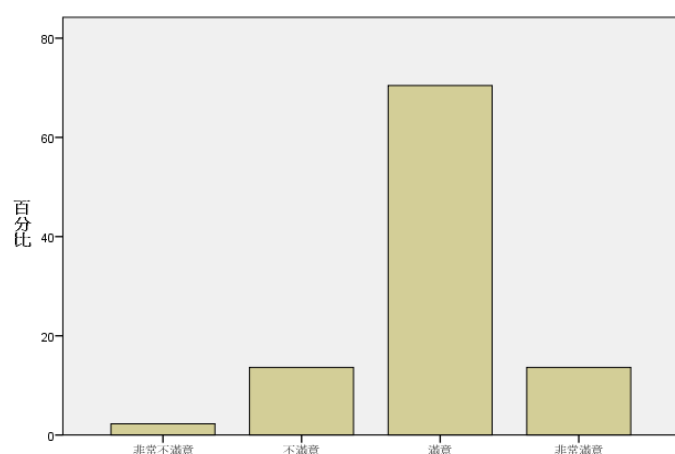


	次數	百分比	有效百分比	累積百分比
有效的 非常不滿意	1	2.3	2.3	2.3
不滿意	15	34.1	34.1	36.4
滿意	26	59.1	59.1	95.5
非常滿意	2	4.5	4.5	100.0
總和	44	100.0	100.0	



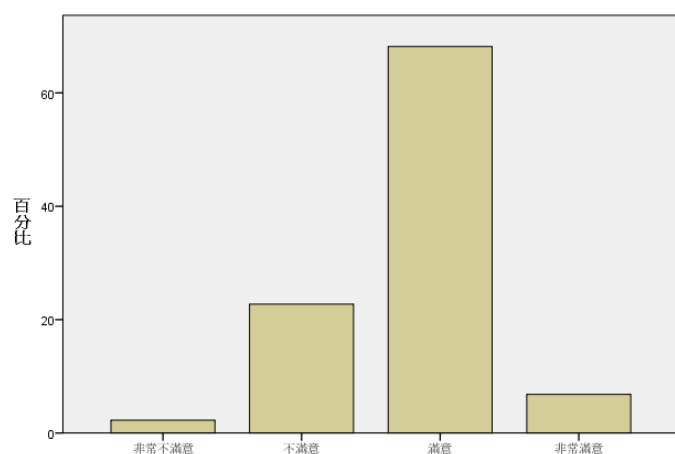
### 三、整體而言，您對下列校園環境規劃與措施的滿意程度如何？

#### 3.1 校園環境規劃與維護（如教室、廁所、公共空間等）



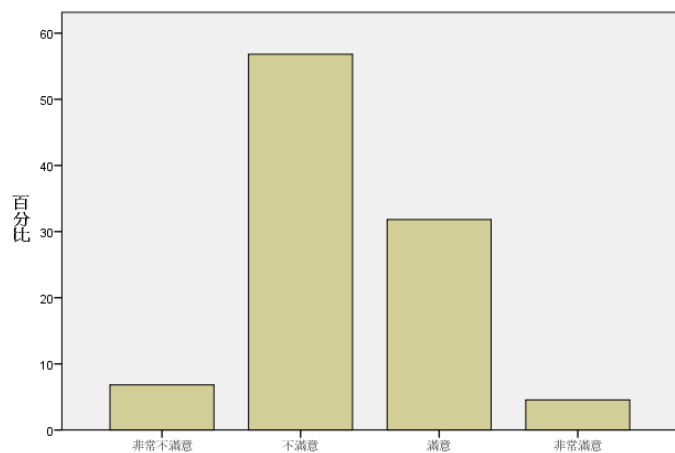
		次數	百分比	有效百分比	累積百分比
有效的	非常不滿意	1	2.3	2.3	2.3
	不滿意	6	13.6	13.6	15.9
	滿意	31	70.5	70.5	86.4
	非常滿意	6	13.6	13.6	100.0
	總和	44	100.0	100.0	

#### 3.2 校園內的安全保障（如交通、設施、校園死角等）



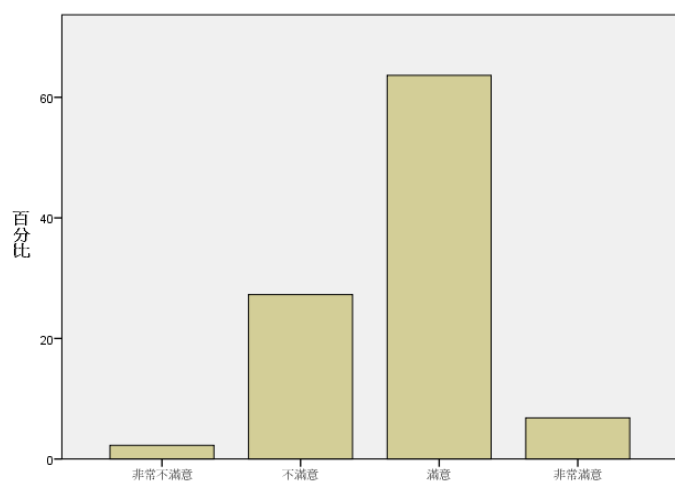
		次數	百分比	有效百分比	累積百分比
有效的	非常不滿意	1	2.3	2.3	2.3
	不滿意	10	22.7	22.7	25.0
	滿意	30	68.2	68.2	93.2
	非常滿意	3	6.8	6.8	100.0
	總和	44	100.0	100.0	

### 3.3 學校各項收費（除學雜費外，如網路使用費、文件申請費、宿舍費等）



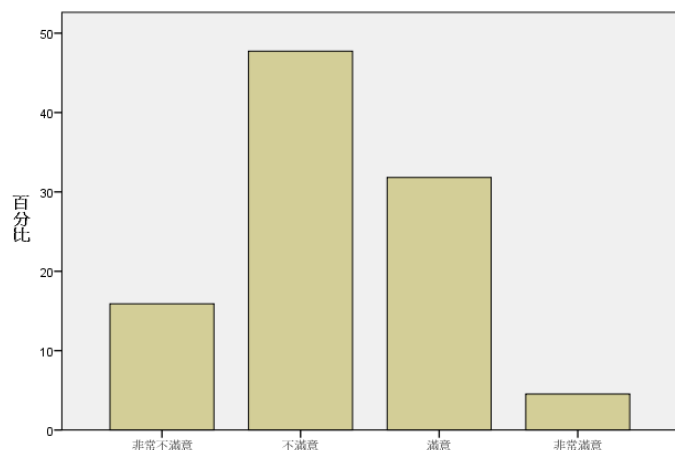
	次數	百分比	有效百分比	累積百分比
有效的 非常不滿意	3	6.8	6.8	6.8
不滿意	25	56.8	56.8	63.6
滿意	14	31.8	31.8	95.5
非常滿意	2	4.5	4.5	100.0
總和	44	100.0	100.0	

### 3.4 電腦網路設備



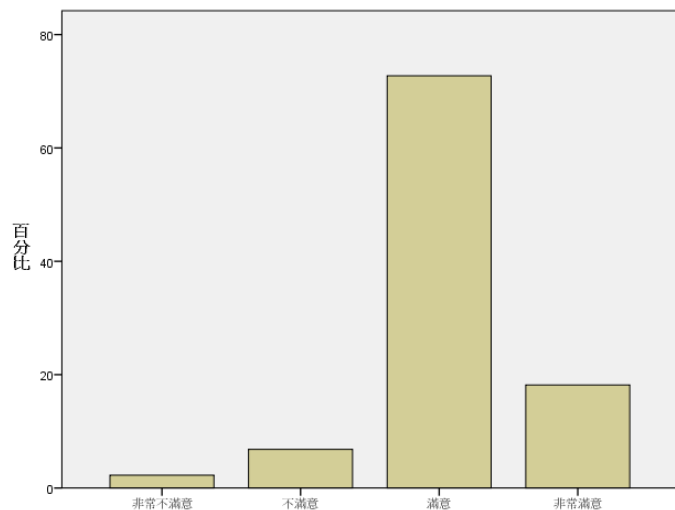
	次數	百分比	有效百分比	累積百分比
有效的 非常不滿意	1	2.3	2.3	2.3
不滿意	12	27.3	27.3	29.5
滿意	28	63.6	63.6	93.2
非常滿意	3	6.8	6.8	100.0
總和	44	100.0	100.0	

### 3.5 運動休閒設施 (如籃球場、網球場、游泳池、咖啡座...等)



		次數	百分比	有效百分比	累積百分比
有效的	非常不滿意	7	15.9	15.9	15.9
	不滿意	21	47.7	47.7	63.6
	滿意	14	31.8	31.8	95.5
	非常滿意	2	4.5	4.5	100.0
	總和	44	100.0	100.0	

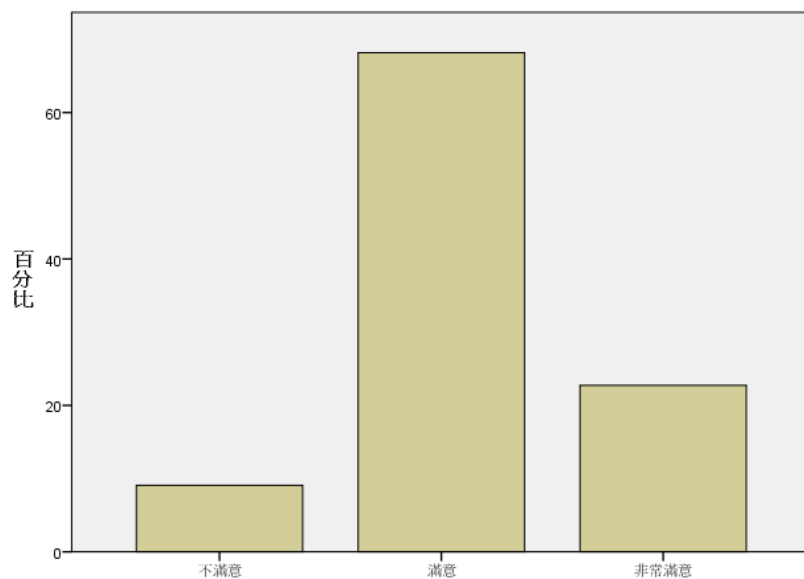
### 3.6 學校生活機能便利性



		次數	百分比	有效百分比	累積百分比
有效的	非常不滿意	1	2.3	2.3	2.3
	不滿意	3	6.8	6.8	9.1
	滿意	32	72.7	72.7	81.8
	非常滿意	8	18.2	18.2	100.0
	總和	44	100.0	100.0	

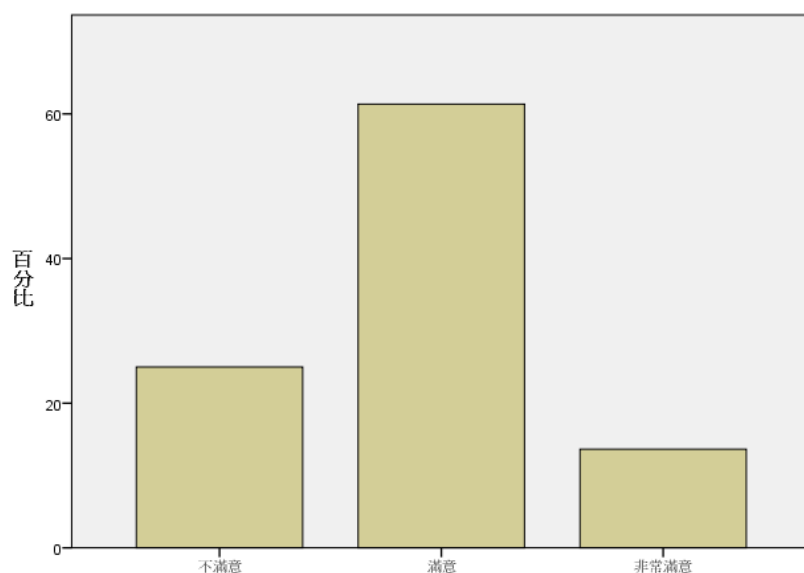
#### 四、整體而言，您對學校下列事項的滿意程度如何??

##### 4.1目前就讀學校的聲譽



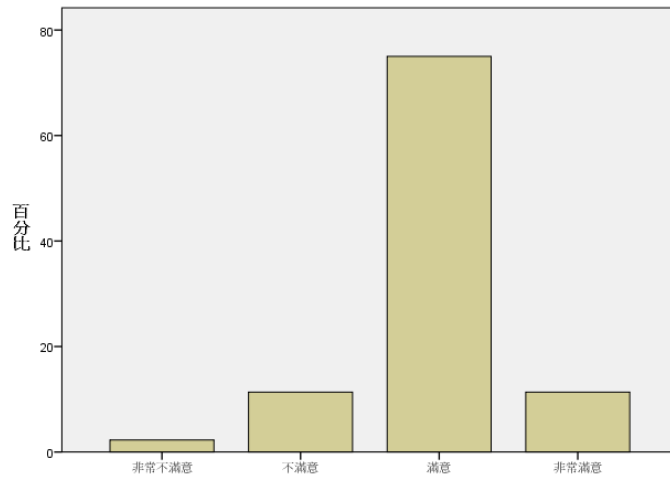
		次數	百分比	有效百分比	累積百分比
有效的	不滿意	4	9.1	9.1	9.1
	滿意	30	68.2	68.2	77.3
	非常滿意	10	22.7	22.7	100.0
總和		44	100.0	100.0	

##### 4.2學校的進步程度



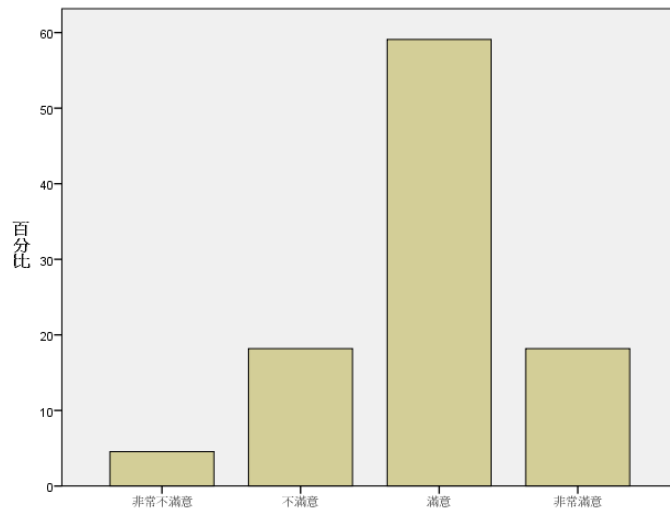
		次數	百分比	有效百分比	累積百分比
有效的	不滿意	11	25.0	25.0	25.0
	滿意	27	61.4	61.4	86.4
	非常滿意	6	13.6	13.6	100.0
總和		44	100.0	100.0	

### 4.3 學校定位與特色



		次數	百分比	有效百分比	累積百分比
有效的	非常不滿意	1	2.3	2.3	2.3
	不滿意	5	11.4	11.4	13.6
	滿意	33	75.0	75.0	88.6
	非常滿意	5	11.4	11.4	100.0
	總和	44	100.0	100.0	

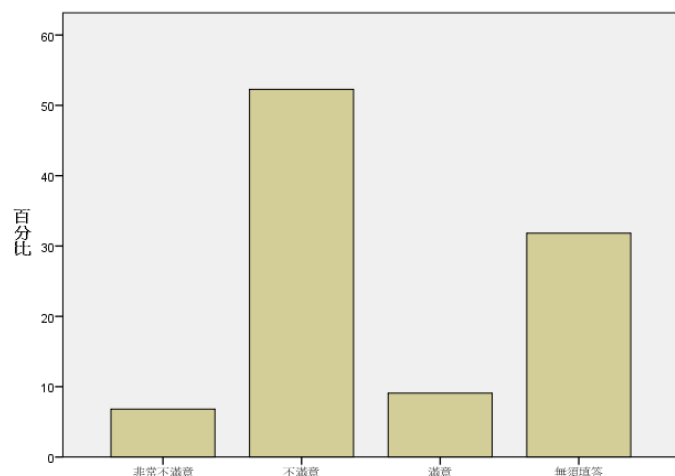
### 4.4 學校學風自由開放程度



		次數	百分比	有效百分比	累積百分比
有效的	非常不滿意	2	4.5	4.5	4.5
	不滿意	8	18.2	18.2	22.7
	滿意	26	59.1	59.1	81.8
	非常滿意	8	18.2	18.2	100.0
	總和	44	100.0	100.0	

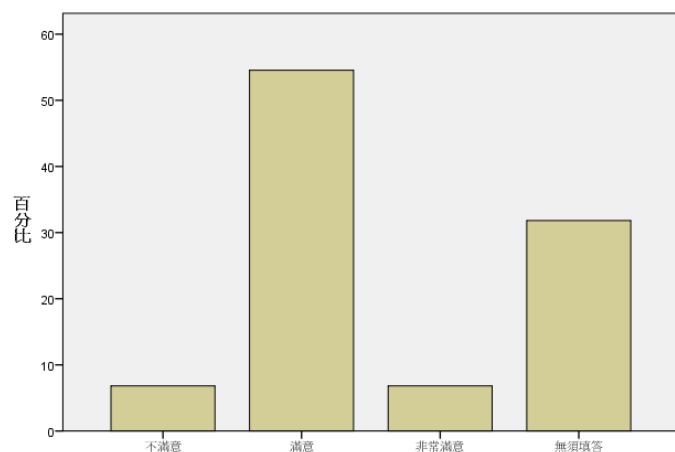
## 五、整體而言，您對學校宿舍環境的滿意程度如何？

### 5.1 學校提供的學生宿舍數量



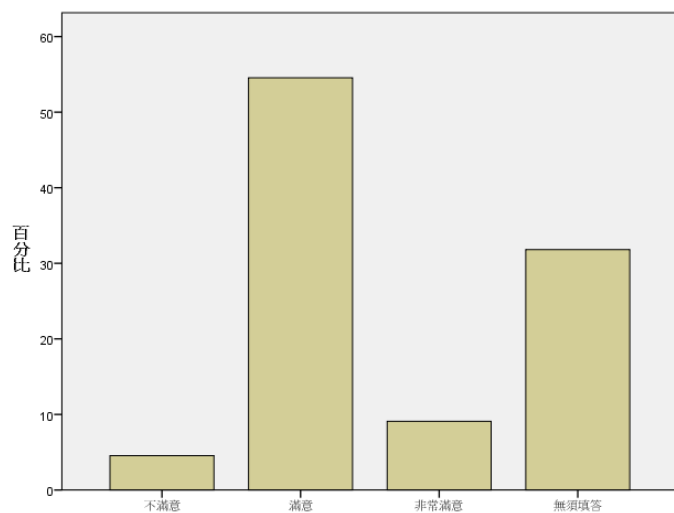
		次數	百分比	有效百分比	累積百分比
有效的	非常不滿意	3	6.8	6.8	6.8
	不滿意	23	52.3	52.3	59.1
	滿意	4	9.1	9.1	68.2
	無須填答	14	31.8	31.8	100.0
	總和	44	100.0	100.0	

### 5.2 宿舍的居住環境 (如空間、設施、清潔、寧靜、舒適等)



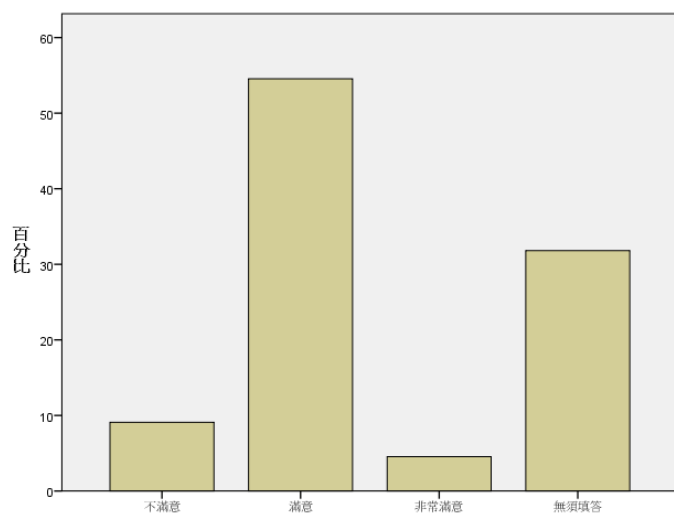
		次數	百分比	有效百分比	累積百分比
有效的	不滿意	3	6.8	6.8	6.8
	滿意	24	54.5	54.5	61.4
	非常滿意	3	6.8	6.8	68.2
	無須填答	14	31.8	31.8	100.0
	總和	44	100.0	100.0	

### 5.3 宿舍管理與輔導（如門禁、網路等規定，舍監提供之生活協助等）



	次數	百分比	有效百分比	累積百分比
有效的 不滿意	2	4.5	4.5	4.5
滿意	24	54.5	54.5	59.1
非常滿意	4	9.1	9.1	68.2
無須填答	14	31.8	31.8	100.0
總和	44	100.0	100.0	

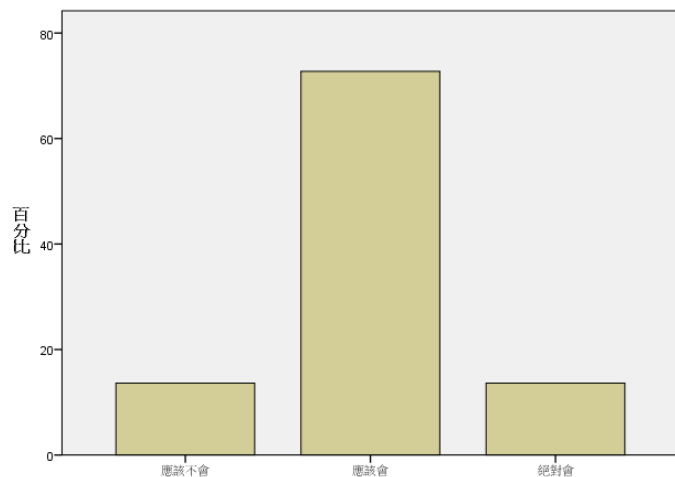
### 5.4 宿舍收費



	次數	百分比	有效百分比	累積百分比
有效的 不滿意	4	9.1	9.1	9.1
滿意	24	54.5	54.5	63.6
非常滿意	2	4.5	4.5	68.2
無須填答	14	31.8	31.8	100.0
總和	44	100.0	100.0	

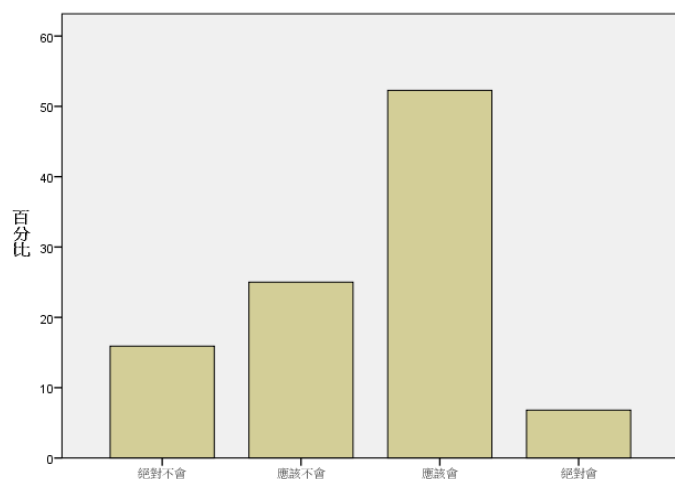
六、請勾選下列情形的可能性？

6.1 如果可以重來，您是否仍會就讀貴校



	次數	百分比	有效百分比	累積百分比
有效的 應該不會	6	13.6	13.6	13.6
應該會	32	72.7	72.7	86.4
絕對會	6	13.6	13.6	100.0
總和	44	100.0	100.0	

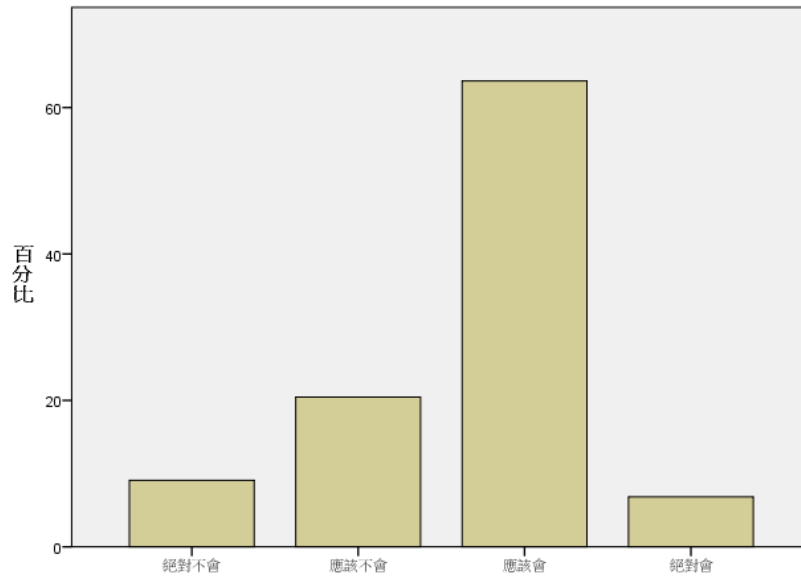
6.2 如果可以重來，您是否仍會就讀貴校同一科系



	次數	百分比	有效百分比	累積百分比
有效的 絕對不會	7	15.9	15.9	15.9
應該不會	11	25.0	25.0	40.9
應該會	23	52.3	52.3	93.2
絕對會	3	6.8	6.8	100.0
總和	44	100.0	100.0	

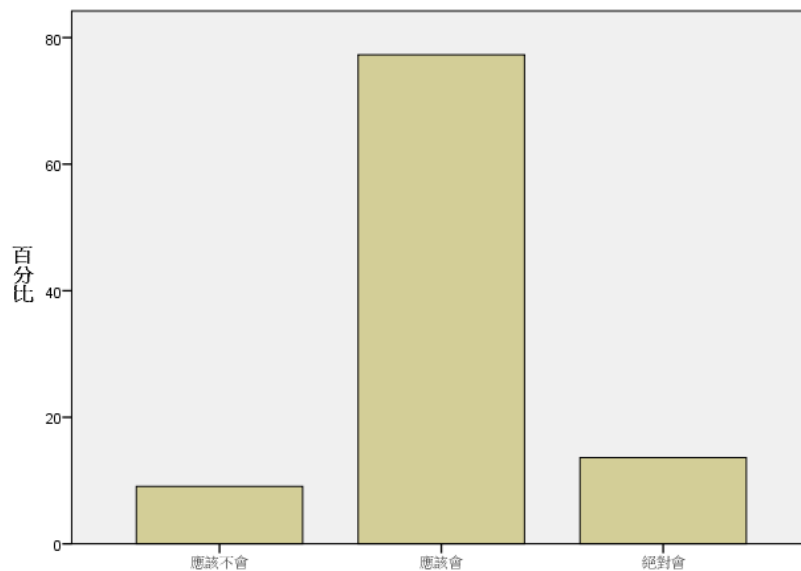


### 6.3 如果可以重來，您是否仍會就讀同一主修領域



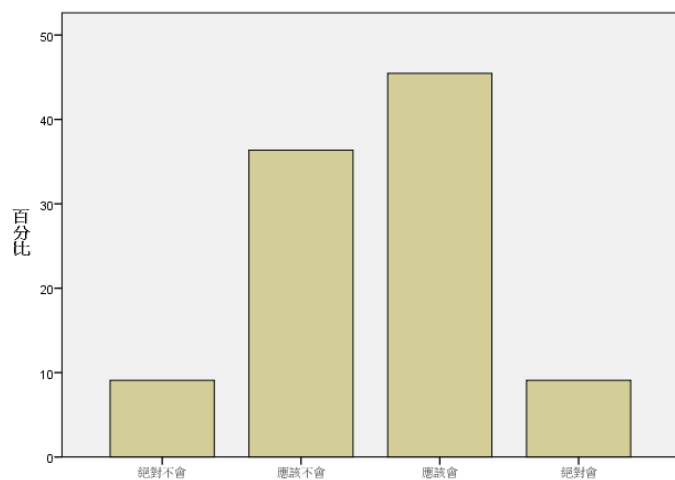
	次數	百分比	有效百分比	累積百分比
有效的 絕對不會	4	9.1	9.1	9.1
應該不會	9	20.5	20.5	29.5
應該會	28	63.6	63.6	93.2
絕對會	3	6.8	6.8	100.0
總和	44	100.0	100.0	

### 6.4 您是否推薦他人就讀貴校



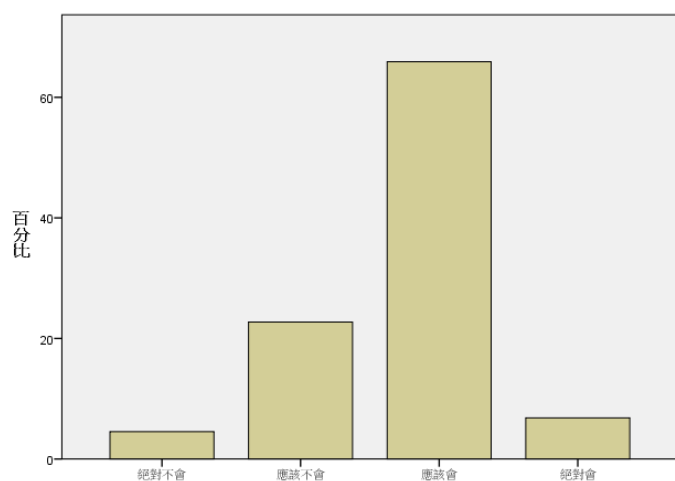
	次數	百分比	有效百分比	累積百分比
有效的 應該不會	4	9.1	9.1	9.1
應該會	34	77.3	77.3	86.4
絕對會	6	13.6	13.6	100.0
總和	44	100.0	100.0	

### 6.5 您是否推薦他人就讀貴校同一科系



	次數	百分比	有效百分比	累積百分比
有效的 絕對不會	4	9.1	9.1	9.1
應該不會	16	36.4	36.4	45.5
應該會	20	45.5	45.5	90.9
絕對會	4	9.1	9.1	100.0
總和	44	100.0	100.0	

### 6.6 您是否推薦他人就讀同一主修領域



	次數	百分比	有效百分比	累積百分比
有效的 絕對不會	2	4.5	4.5	4.5
應該不會	10	22.7	22.7	27.3
應該會	29	65.9	65.9	93.2
絕對會	3	6.8	6.8	100.0
總和	44	100.0	100.0	