

# 九十九學年度畢業生畢業前 滿意度調查統計分析報告

## 醫學研究所博士班

資料來源：教育部「九十九學年度大學應屆畢業生問卷」

資料分析：高雄醫學大學 教學卓越計畫

職涯發展組

# 應屆畢業生滿意度調查統計

醫學研究所博士班

回收問卷： 22 份

有效問卷： 22 份

無效問卷： 0 份

## 【第一部分 對系所的意見與看法】

一、下列關於您所就讀博士班的描述，您同意的程度如何？

	N=22			
	非常不同意 n(%)	不同意 n(%)	同意 n(%)	非常同意 n(%)
博士班學術研究風氣濃厚	0	3(13.6)	14(63.6)	5(22.7)
博士班課程結構嚴謹	1(4.5)	4(18.2)	13(59.1)	4(18.2)
博士班選修課程有限，選擇性小	2(9.1)	15(68.2)	4(18.2)	1(4.5)
博士班課程陳舊落伍，跟不上最新發展	5(22.7)	14(63.6)	2(9.1)	1(4.5)
博士班教育提供相當多國際化機會 (如國際合作、交換學生等)	0	8(36.4)	9(40.9)	5(22.7)
博士班學生有很多參與學術研究的機會	1(4.5)	4(18.2)	11(50.0)	6(27.3)
博士班培育出的博士在專業領域中具競爭力	1(4.5)	1(4.5)	18(81.8)	2(9.1)
所上重視對博士生的就業準備 (如教學經驗與論文累積)	1(4.5)	4(18.2)	15(68.2)	2(9.1)
博士班的師資優秀	1(4.5)	3(13.6)	15(68.2)	3(13.6)

n=該題人數；%=該題有效百分比；N=有效樣本數

二、請勾選下列情形的可能性？

	N=22			
	絕對不會 n(%)	應該不會 n(%)	應該會 n(%)	絕對會 n(%)
如果可以重來，您是否仍會選擇目前相同的主修領域	0	1(4.5)	11(50.0)	10(45.5)
如果可以重來，您是否仍會就讀貴所	1(4.5)	1(4.5)	12(54.5)	8(36.4)
如果可以重來，您是否仍會就讀貴校	1(4.5)	2(9.1)	12(54.5)	7(31.8)
如果可以重來，您是否會選擇到國外修習博士學位	1(4.5)	3(13.6)	16(72.7)	2(9.1)
如果可以重來，您是否推薦他人就讀貴校	1(4.5)	2(9.1)	14(63.6)	5(22.7)
如果可以重來，您是否推薦他人就讀貴校同一博士班	1(4.5)	3(13.6)	13(59.1)	5(22.7)
如果可以重來，您是否會唸博士呢	1(4.5)	2(9.1)	11(50.0)	8(36.4)

n=該題人數；%=該題有效百分比；N=有效樣本數

三、整體而言，您對目前就讀博班下列事項的滿意程度如何？

	N=22			
	非常不滿意 n(%)	不滿意 n(%)	滿意 n(%)	非常滿意 n(%)
目前就讀博士班的聲譽	0	0	19(86.4)	3(13.6)
目前就讀博士班的進步程度	0	1(4.5)	16(72.7)	5(22.7)
目前就讀博士班的定位與特色	1(4.5)	1(4.5)	16(72.7)	4(18.2)

n=該題人數；%=該題有效百分比；N=有效樣本數

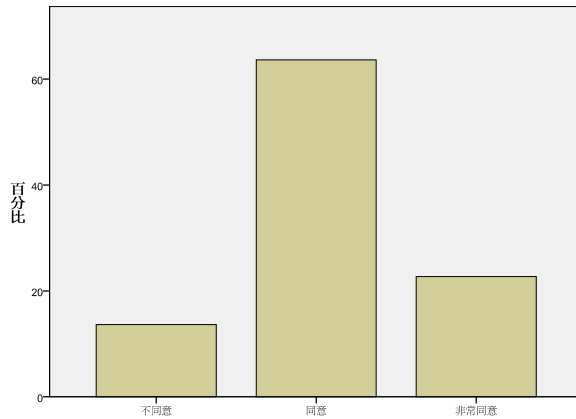
# 應屆畢業生滿意度調查統計

醫學研究所博士班

## 【第一部分 對系所的意見與看法】

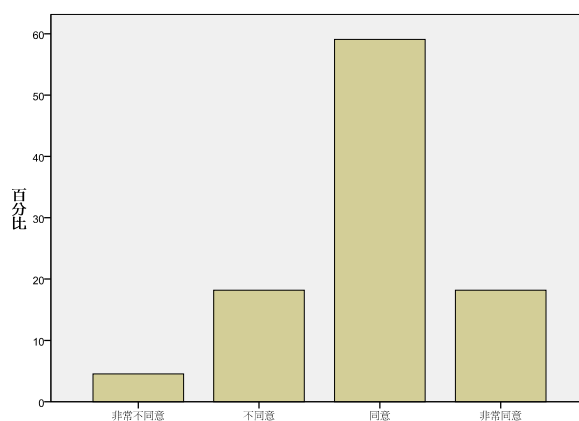
一、下列關於您所就讀博士班的描述，您同意的程度如何？

### 1.1 博士班學術研究風氣濃厚



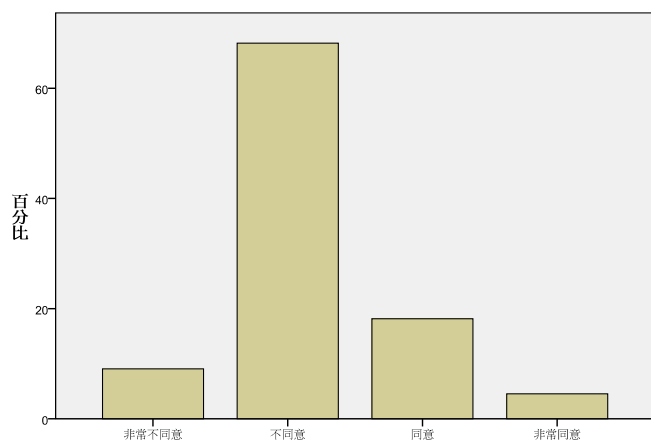
		次數	百分比	有效百分比	累積百分比
有效的	不同意	3	13.6	13.6	13.6
	同意	14	63.6	63.6	77.3
	非常同意	5	22.7	22.7	100.0
總和		22	100.0	100.0	

### 1.2 博士班課程結構嚴謹



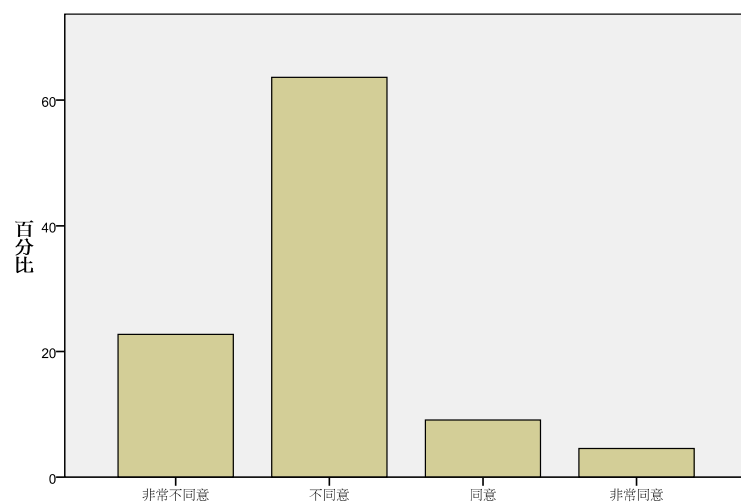
		次數	百分比	有效百分比	累積百分比
有效的	非常不同意	1	4.5	4.5	4.5
	不同意	4	18.2	18.2	22.7
	同意	13	59.1	59.1	81.8
	非常同意	4	18.2	18.2	100.0
總和		22	100.0	100.0	

### 1.3 博士班選修課程有限，選擇性小



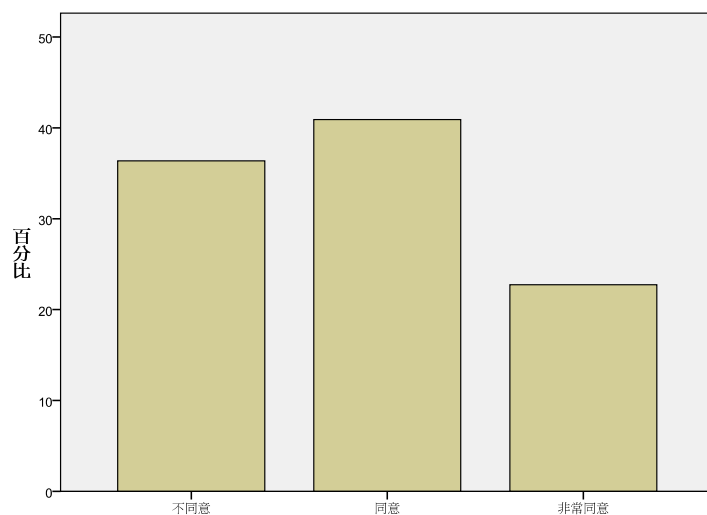
		次數	百分比	有效百分比	累積百分比
有效的	非常不同意	2	9.1	9.1	9.1
	不同意	15	68.2	68.2	77.3
	同意	4	18.2	18.2	95.5
	非常同意	1	4.5	4.5	100.0
	總和	22	100.0	100.0	

### 1.4 博士班課程陳舊落伍，跟不上最新發展



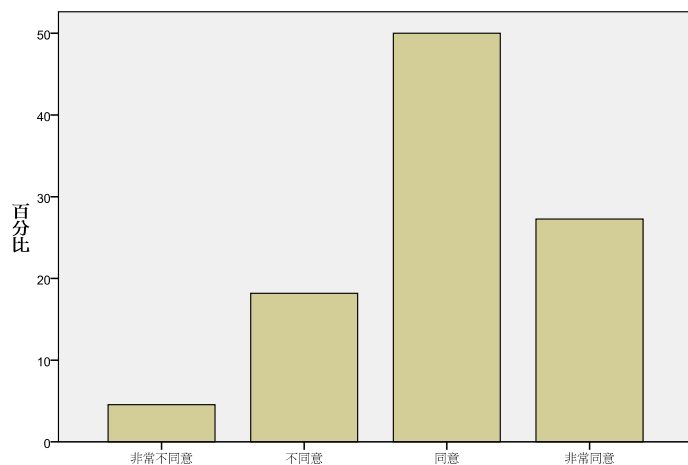
		次數	百分比	有效百分比	累積百分比
有效的	非常不同意	5	22.7	22.7	22.7
	不同意	14	63.6	63.6	86.4
	同意	2	9.1	9.1	95.5
	非常同意	1	4.5	4.5	100.0
	總和	22	100.0	100.0	

### 1.5 博士班教育提供相當多國際化機會(如國際合作、交換學生等)



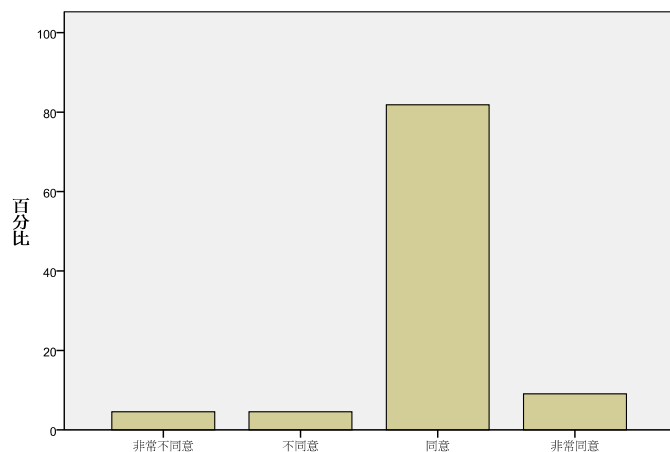
		次數	百分比	有效百分比	累積百分比
有效的	不同意	8	36.4	36.4	36.4
	同意	9	40.9	40.9	77.3
	非常同意	5	22.7	22.7	100.0
	總和	22	100.0	100.0	

### 1.6 博士班學生有很多參與學術研究的機會



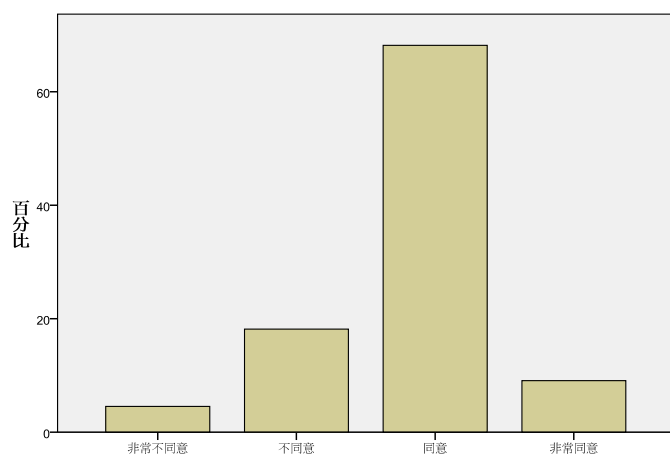
		次數	百分比	有效百分比	累積百分比
有效的	非常不同意	1	4.5	4.5	4.5
	不同意	4	18.2	18.2	22.7
	同意	11	50.0	50.0	72.7
	非常同意	6	27.3	27.3	100.0
	總和	22	100.0	100.0	

### 1.7 博士班培育出的博士在專業領域中具競爭力



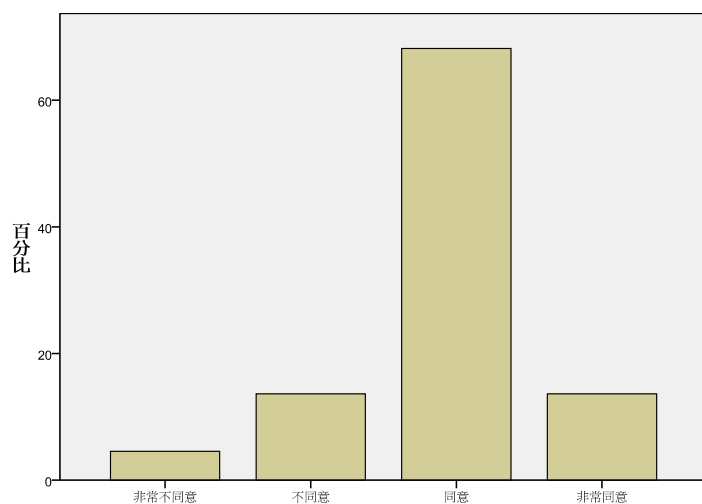
		次數	百分比	有效百分比	累積百分比
有效的	非常不同意	1	4.5	4.5	4.5
	不同意	1	4.5	4.5	9.1
	同意	18	81.8	81.8	90.9
	非常同意	2	9.1	9.1	100.0
	總和	22	100.0	100.0	

### 1.8 所上重視對博士生的就業準備(如教學經驗與論文累積)



		次數	百分比	有效百分比	累積百分比
有效的	非常不同意	1	4.5	4.5	4.5
	不同意	4	18.2	18.2	22.7
	同意	15	68.2	68.2	90.9
	非常同意	2	9.1	9.1	100.0
	總和	22	100.0	100.0	

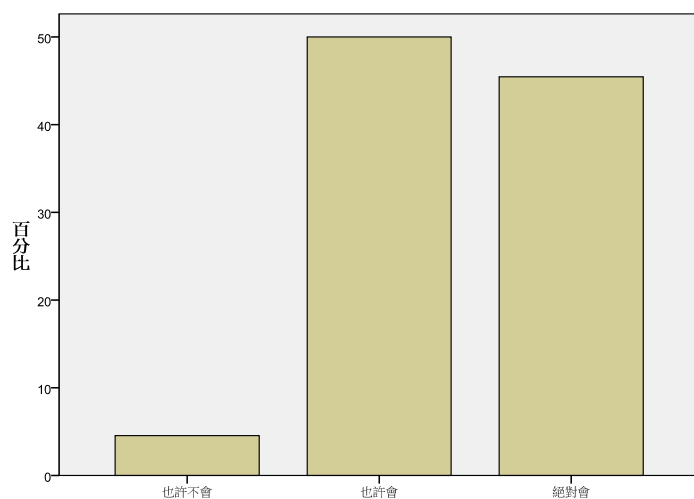
## 1.9 博士班的師資優秀



		次數	百分比	有效百分比	累積百分比
有效的	非常不同意	1	4.5	4.5	4.5
	不同意	3	13.6	13.6	18.2
	同意	15	68.2	68.2	86.4
	非常同意	3	13.6	13.6	100.0
	總和	22	100.0	100.0	

## 二、請勾選下列情形的可能性？

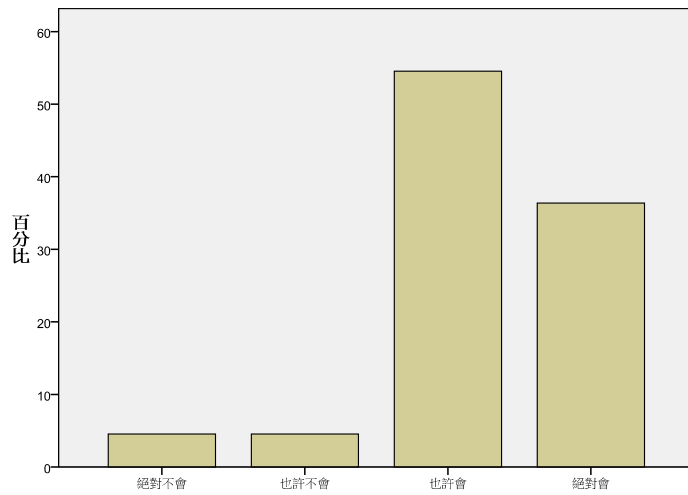
### 2.1 如果可以重來，您是否仍會選擇目前相同的主修領域



		次數	百分比	有效百分比	累積百分比
有效的	也許不會	1	4.5	4.5	4.5
	也許會	11	50.0	50.0	54.5
	絕對會	10	45.5	45.5	100.0
	總和	22	100.0	100.0	

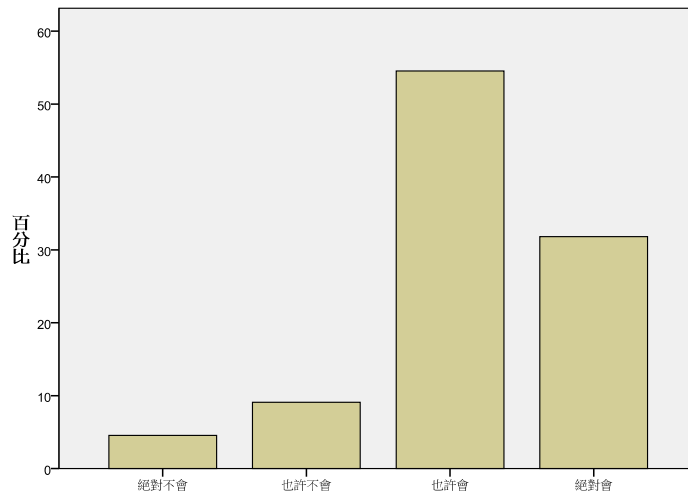


## 2.2 如果可以重來，您是否仍會就讀貴所



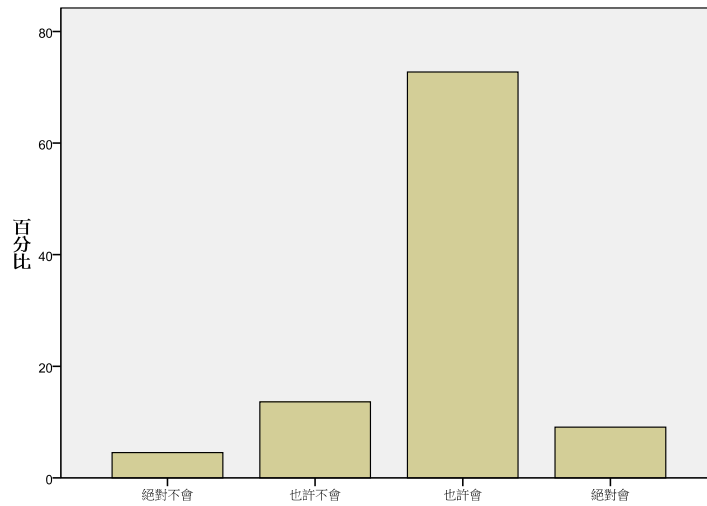
		次數	百分比	有效百分比	累積百分比
有效的	絕對不會	1	4.5	4.5	4.5
	也許不會	1	4.5	4.5	9.1
	也許會	12	54.5	54.5	63.6
	絕對會	8	36.4	36.4	100.0
	總和	22	100.0	100.0	

## 2.3 如果可以重來，您是否仍會就讀貴校



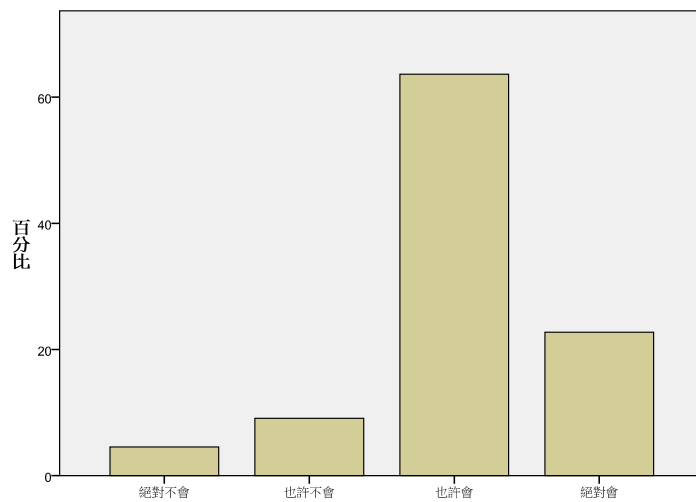
		次數	百分比	有效百分比	累積百分比
有效的	絕對不會	1	4.5	4.5	4.5
	也許不會	2	9.1	9.1	13.6
	也許會	12	54.5	54.5	68.2
	絕對會	7	31.8	31.8	100.0
	總和	22	100.0	100.0	

## 2.4 如果可以重來，您是否會選擇到國外修習博士學位



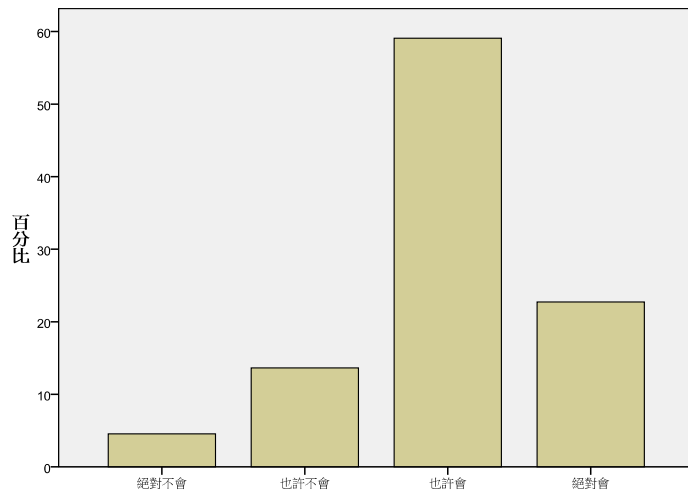
		次數	百分比	有效百分比	累積百分比
有效的	絕對不會	1	4.5	4.5	4.5
	也許不會	3	13.6	13.6	18.2
	也許會	16	72.7	72.7	90.9
	絕對會	2	9.1	9.1	100.0
	總和	22	100.0	100.0	

## 2.5 如果可以重來，您是否推薦他人就讀貴校



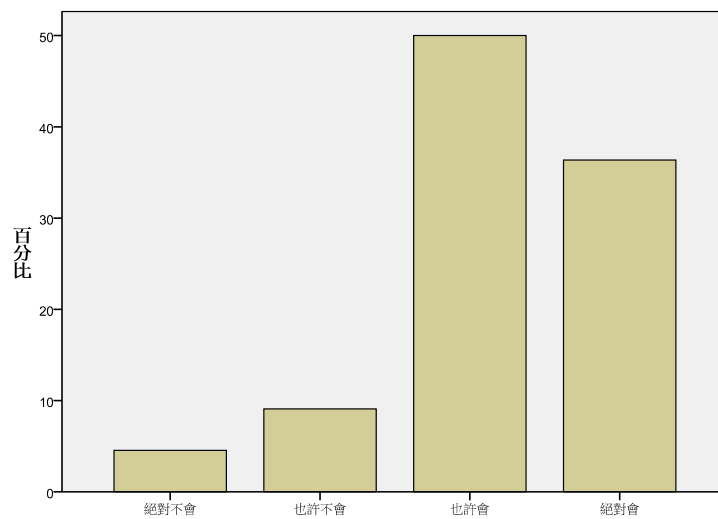
		次數	百分比	有效百分比	累積百分比
有效的	絕對不會	1	4.5	4.5	4.5
	也許不會	2	9.1	9.1	13.6
	也許會	14	63.6	63.6	77.3
	絕對會	5	22.7	22.7	100.0
	總和	22	100.0	100.0	

## 2.6 如果可以重來，您是否推薦他人就讀貴校同一博士班



		次數	百分比	有效百分比	累積百分比
有效的	絕對不會	1	4.5	4.5	4.5
	也許不會	3	13.6	13.6	18.2
	也許會	13	59.1	59.1	77.3
	絕對會	5	22.7	22.7	100.0
	總和	22	100.0	100.0	

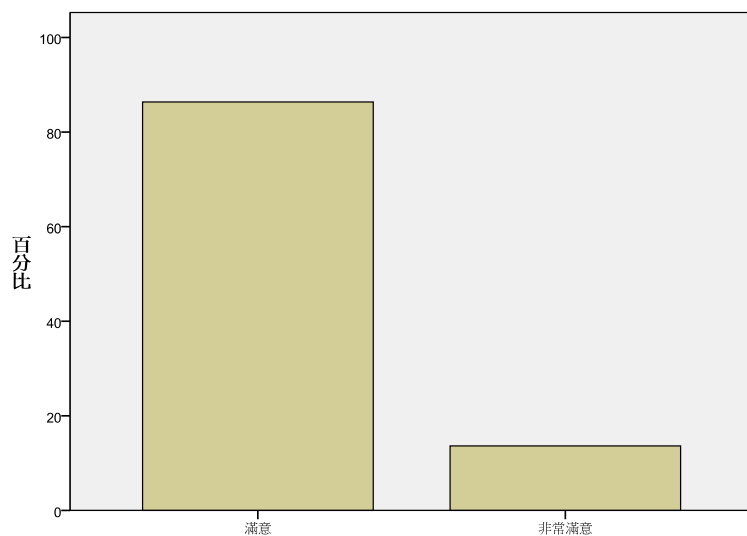
## 2.7 如果可以重來，您是否會唸博士呢



		次數	百分比	有效百分比	累積百分比
有效的	絕對不會	1	4.5	4.5	4.5
	也許不會	2	9.1	9.1	13.6
	也許會	11	50.0	50.0	63.6
	絕對會	8	36.4	36.4	100.0
	總和	22	100.0	100.0	

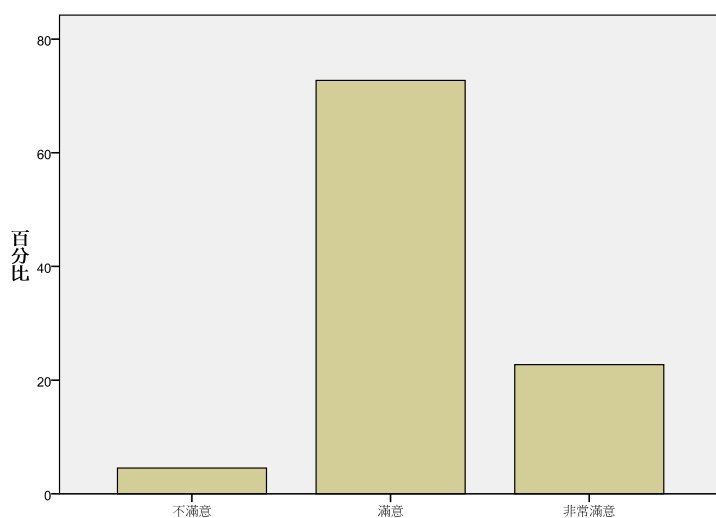
### 三、整體而言，您對目前就讀博班下列事項的滿意程度如何？

#### 3.1 目前就讀博士班的聲譽



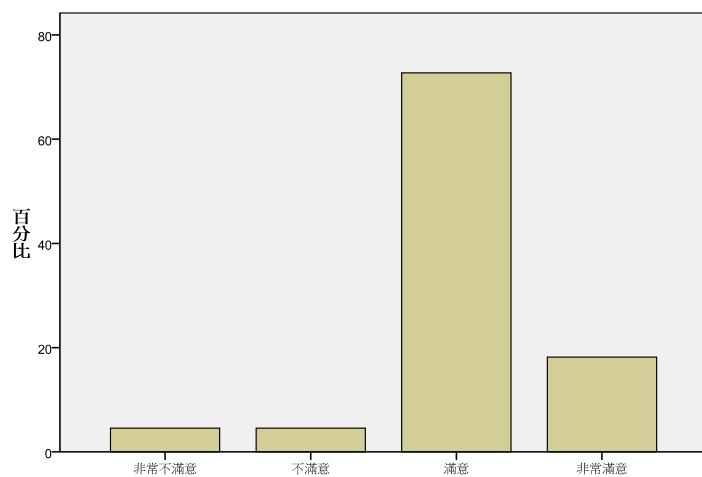
		次數	百分比	有效百分比	累積百分比
有效的	滿意	19	86.4	86.4	86.4
	非常滿意	3	13.6	13.6	100.0
	總和	22	100.0	100.0	

#### 3.2 目前就讀博士班的進步程度



		次數	百分比	有效百分比	累積百分比
有效的	不滿意	1	4.5	4.5	4.5
	滿意	16	72.7	72.7	77.3
	非常滿意	5	22.7	22.7	100.0
	總和	22	100.0	100.0	

### 3.3目前就讀博士班的定位與特色



色

		次數	百分比	有效百分比	累積百分比
有效的	非常不滿意	1	4.5	4.5	4.5
	不滿意	1	4.5	4.5	9.1
	滿意	16	72.7	72.7	81.8
	非常滿意	4	18.2	18.2	100.0
	總和	22	100.0	100.0	