

九十八學年度畢業生畢業前 滿意度調查統計分析報告

醫學系生理學科碩士班

資料來源：教育部「九十八學年度大學應屆畢業生問卷」

資料分析：高雄醫學大學教學卓越計畫 主軸五

生涯規劃暨就業輔導組

應屆畢業生滿意度調查統計

醫學系生理學科碩士班

回收問卷：8份

有效問卷：5份

無效問卷：3份

一、您期望的起薪或待遇是（月薪）？

N=5

	人數	有效百分比
30000 以上	2	40.0
35000 以上	3	60.0
總和	5	100

二、下列職場所需就業職能，您對自己的評估如何？

N=5

	非常差 n(%)	差 n(%)	不錯 n(%)	很不錯 n(%)	總計 N(%)		
外語能力	0	1(20.0)	2(40.0)	2(40.0)	5(100.0)		
透過寫作溝通的能力	0	0	4(80.0)	1(20.0)	5(100.0)		
發掘及解決問題的能力	0	0	3(60.0)	2(40.0)	5(100.0)		
創新開發的能力	0	1(20.0)	3(60.0)	1(20.0)	5(100.0)		
國際視野	0	1(20.0)	3(60.0)	1(20.0)	5(100.0)		
將想法付諸執行的能力	0	0	4(80.0)	1(20.0)	5(100.0)		
口語表達與溝通能力	0	0	3(60.0)	2(40.0)	5(100.0)		
人際關係經營能力	0	0	4(80.0)	1(20.0)	5(100.0)		
領導能力	0	2(40.0)	2(40.0)	1(20.0)	5(100.0)		
團隊合作能力	0	0	4(80.0)	1(20.0)	5(100.0)		
自我管理能力	0	0	3(60.0)	2(40.0)	5(100.0)		
自我學習能力	0	0	3(60.0)	2(40.0)	5(100.0)		
情緒管理與抗壓力	0	0	3(60.0)	2(40.0)	5(100.0)		
主動負責、勇於任事	0	0	1(20.0)	4(80.0)	5(100.0)		
領域專業知識與技能	0	0	4(80.0)	1(20.0)	5(100.0)		
求職與自我行銷能力	0	1(20.0)	2(40.0)	2(40.0)	5(100.0)		
職涯規劃能力	0	0	4(80.0)	1(20.0)	5(100.0)		
平均數=	3.25	平均標準差=	0.58	最大值=	4	最小值=	2

n=該題人數；%=該題有效百分比；N=有效樣本數

三、整體而言，您對學校的評價如何？

N=5

	平均數	標準差
*對學校的整體評鑑	3.17	0.63
1.修業科系的師資	3.40	0.55
2.修業科系的課程	3.12	0.62
3.學生碰到生活問題時， 學校提供的協助(輔導、支援)	3.00	0.71

【變項說明】

1. 分數從 1 分非常不滿意到 4 分非常滿意。
2. 「對學校的整體評鑑」為 1 到 3 題合併。
3. 修業師資含「系所師資素質與專長」與「系所教師教學表現」。
4. 修業課程含「系所課程結構嚴謹，能有效培育領域專業人才」、「系所選修課程豐富多元」、「系所課程名稱與授課內容符合」、「系所修課規定要求合理」與「系所課程為就業做好良好準備，能與實務接軌」。
5. 97 年的「就業輔導的服務」今年變更為「學生碰到生活問題時，學校提供的協助(輔導、支援)」。

N=5

	絕對不會 n(%)	也許不會 n(%)	也許會 n(%)	絕對會 n(%)	總計 N(%)		
如果可以重來，您是否仍會選擇目前相同的主修領域？	0	1(20.0)	2(40.0)	2(40.0)	5(100.0)		
如果可以重來，您是否仍會就讀貴校？	0	0	3(60.0)	2(40.0)	5(100.0)		
您是否推薦他人就讀貴校？	0	0	3(60.0)	2(40.0)	5(100.0)		
您是否推薦他人就讀貴校同一碩士班？	1(20.0)	0	1(20.0)	3(60.0)	5(100.0)		
平均數=	3.30	標準差=	0.81	最大值=	4	最小值=	1

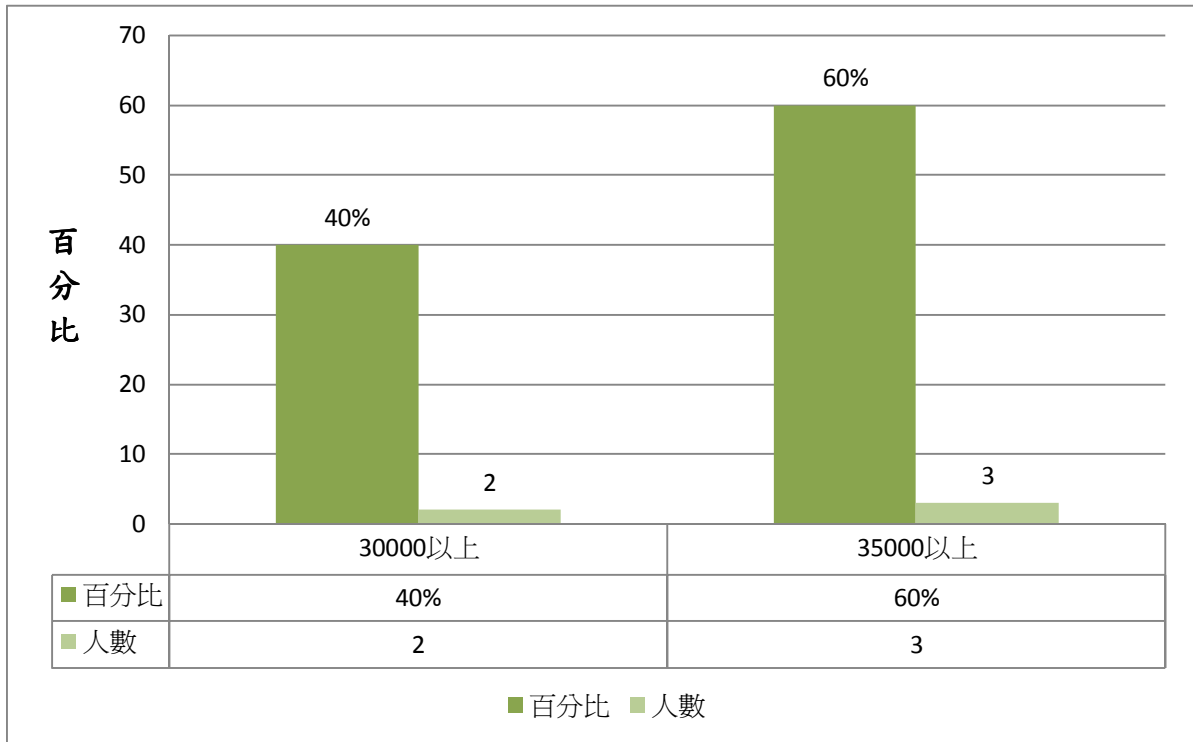
n=該題人數；%=該題有效百分比；N=有效樣本數

應屆畢業生滿意度調查統計

醫學系生理學科碩士班

一、您期望的起薪或待遇是（月薪）？

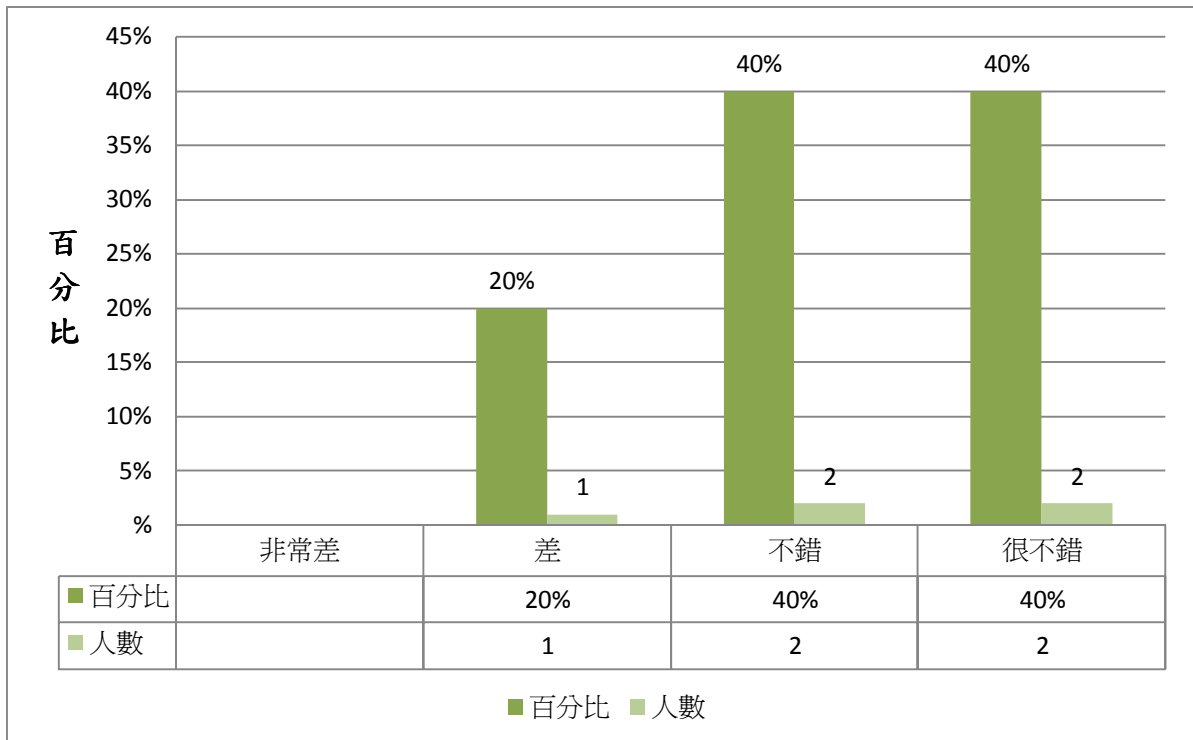
有效問卷數：5



二、下列職場所需就業職能，您對自己的評估如何？

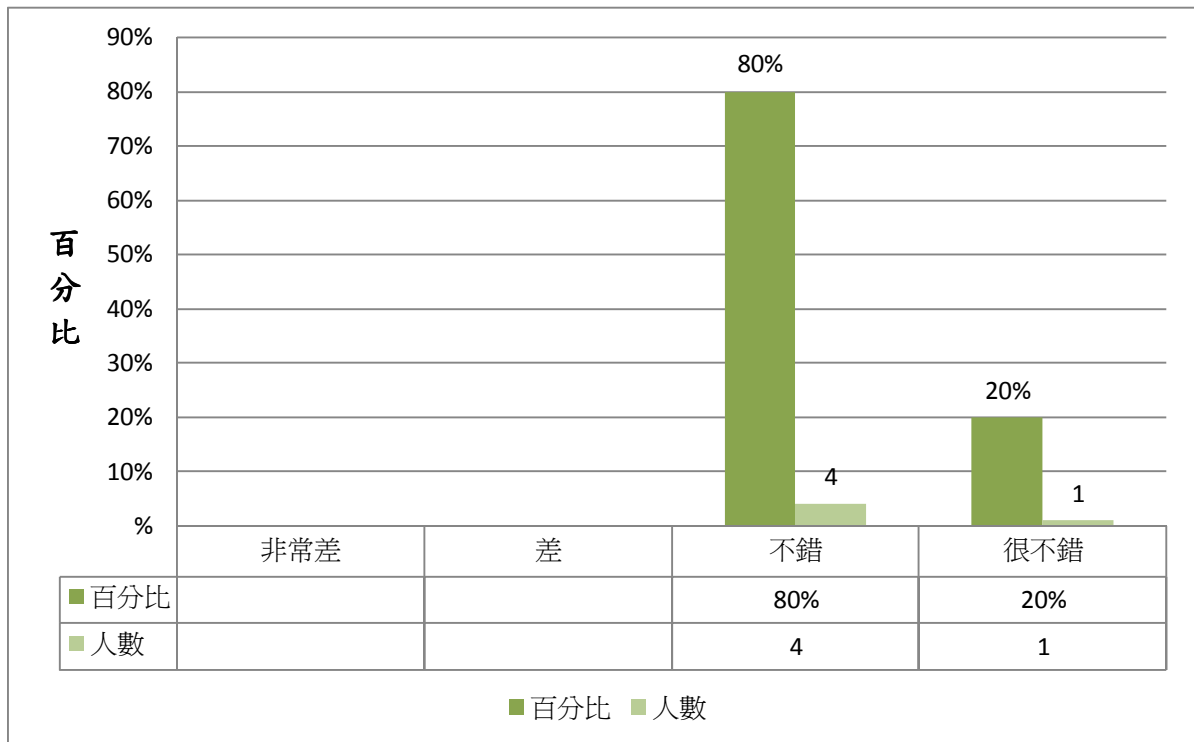
有效問卷數：5

1. 外語能力



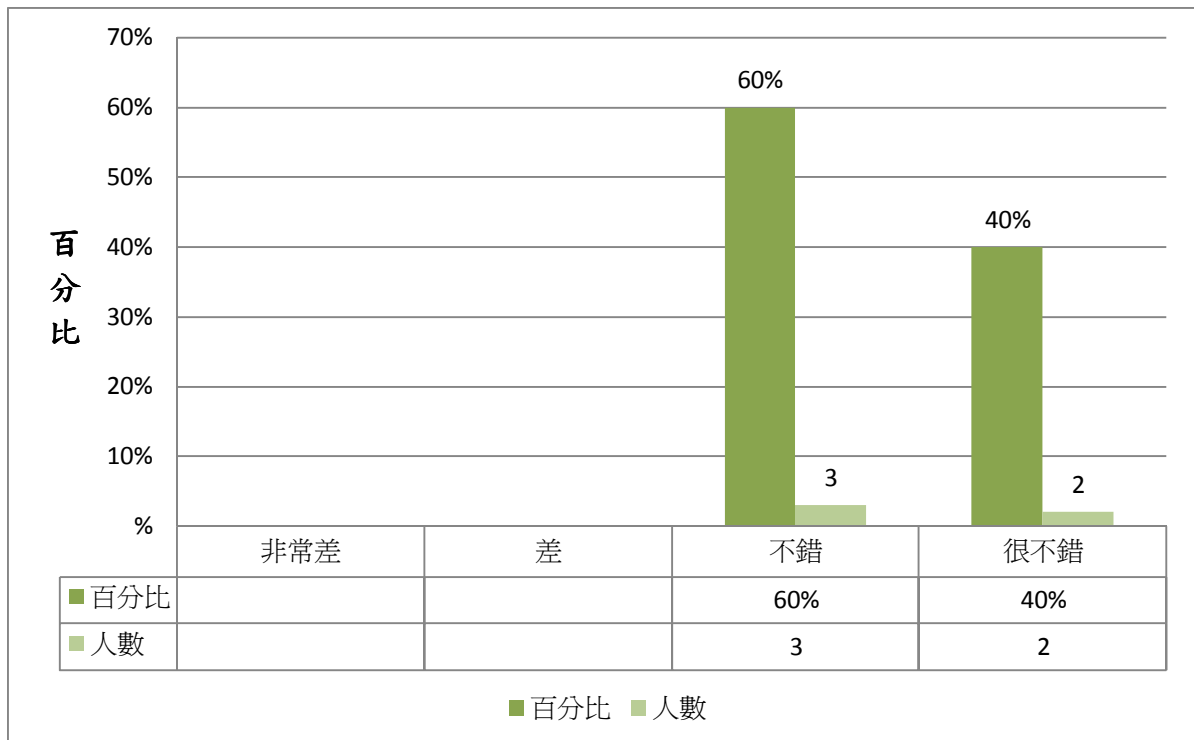
2. 透過寫作溝通的能力

有效問卷數：5



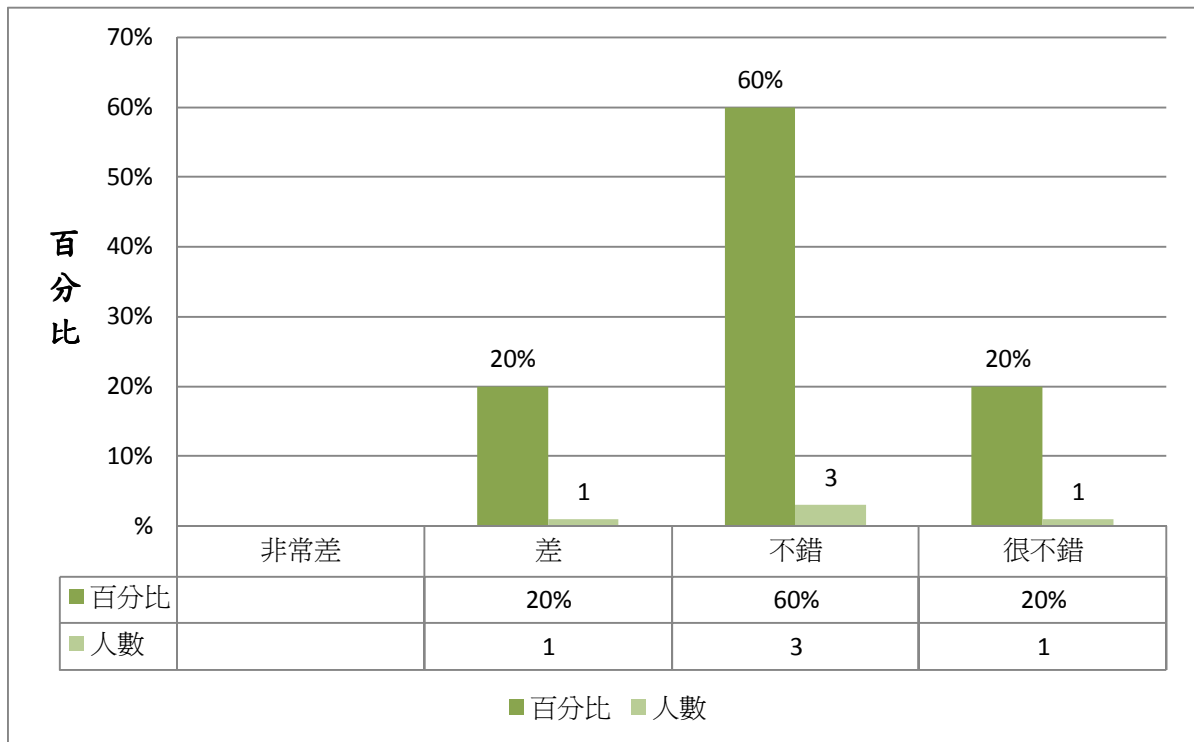
3. 發掘及解決問題的能力

有效問卷數：5



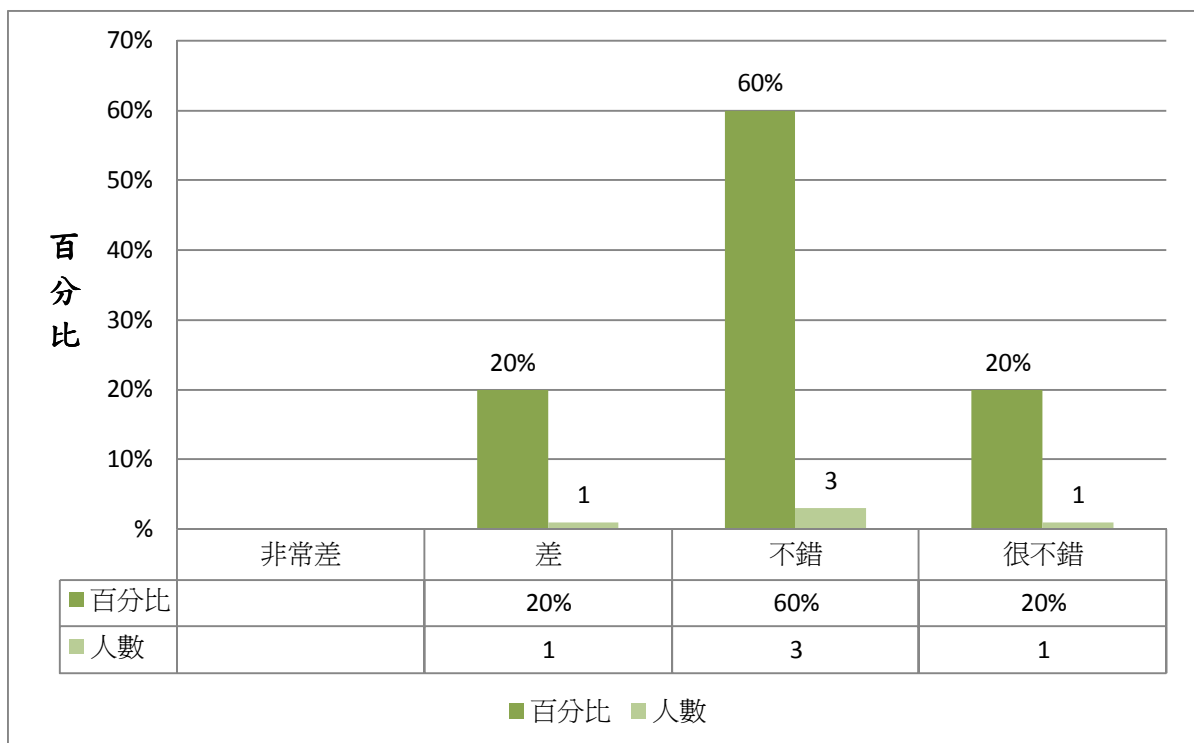
4. 創新開發的能力

有效問卷數：5



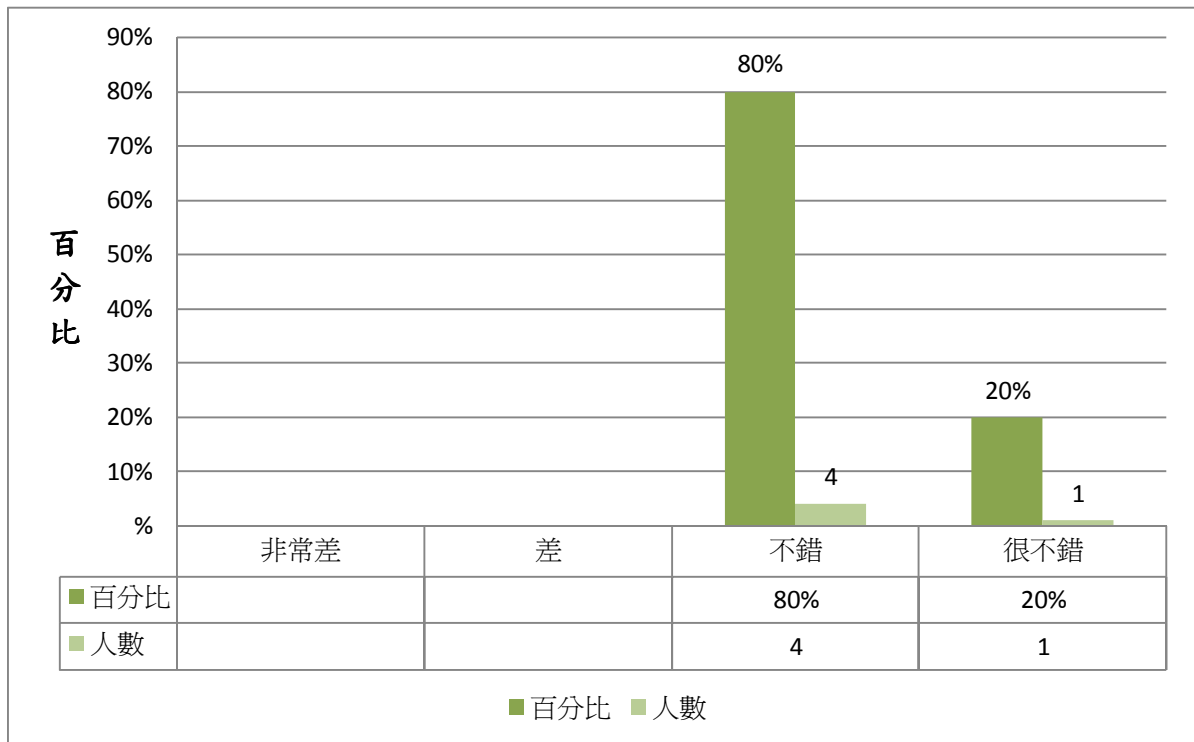
5. 國際視野

有效問卷數：5



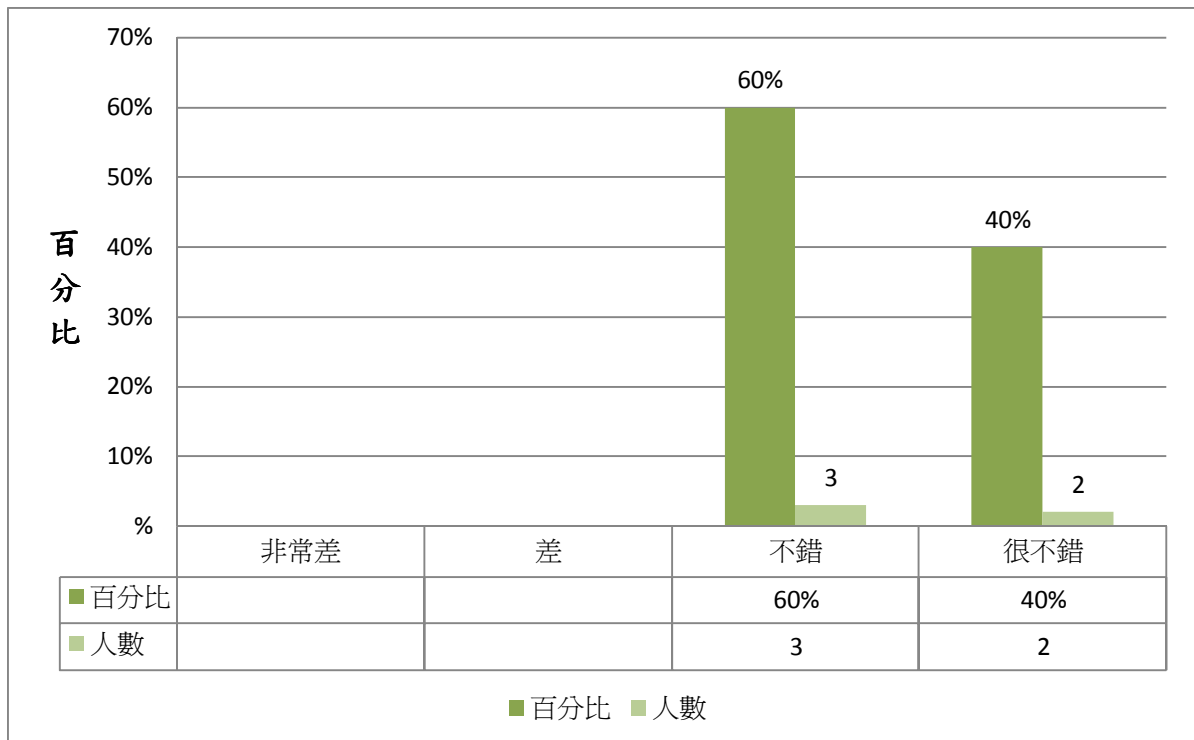
6. 將想法付諸執行的能力

有效問卷數：5



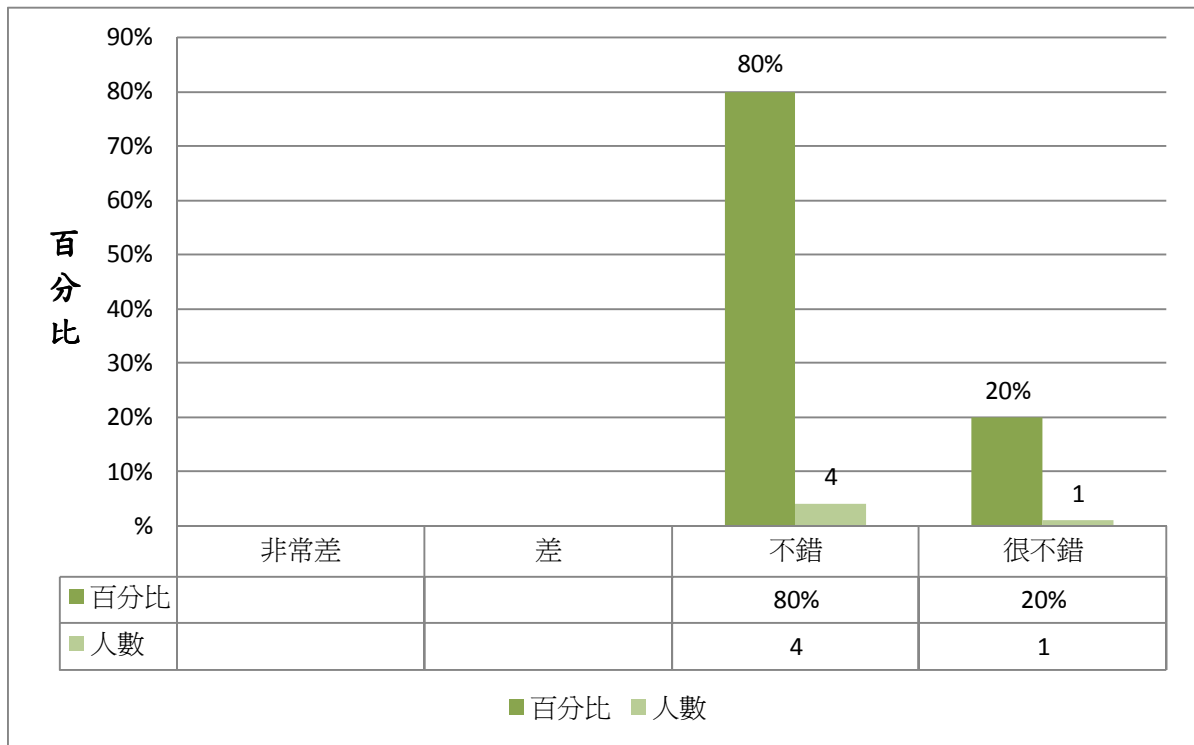
7. 口語表達與溝通能力

有效問卷數：5



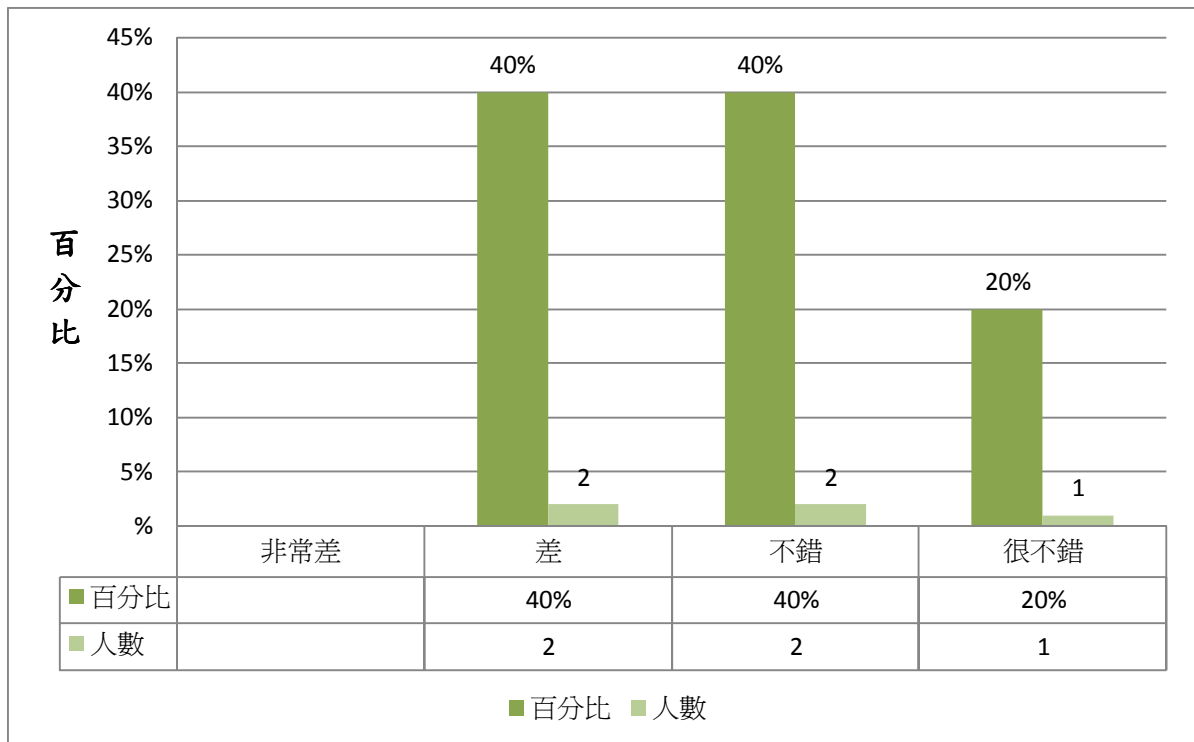
8. 人際關係經營能力

有效問卷數：5



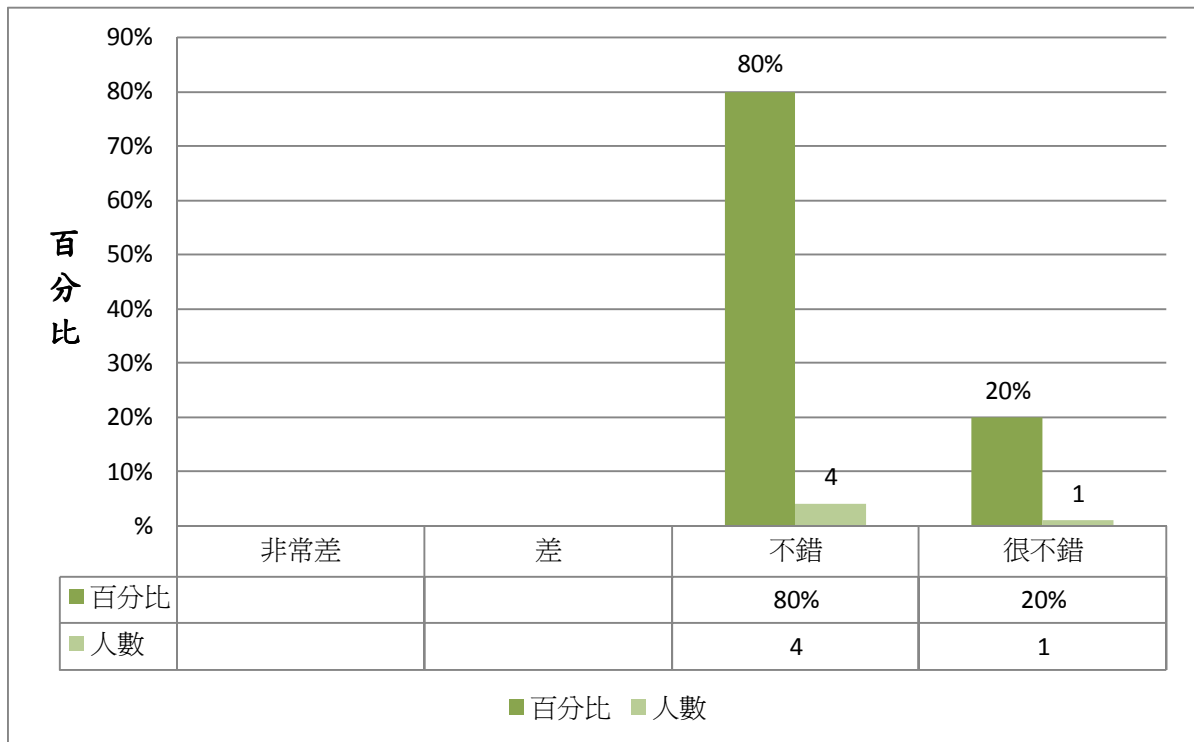
9. 領導能力

有效問卷數：5



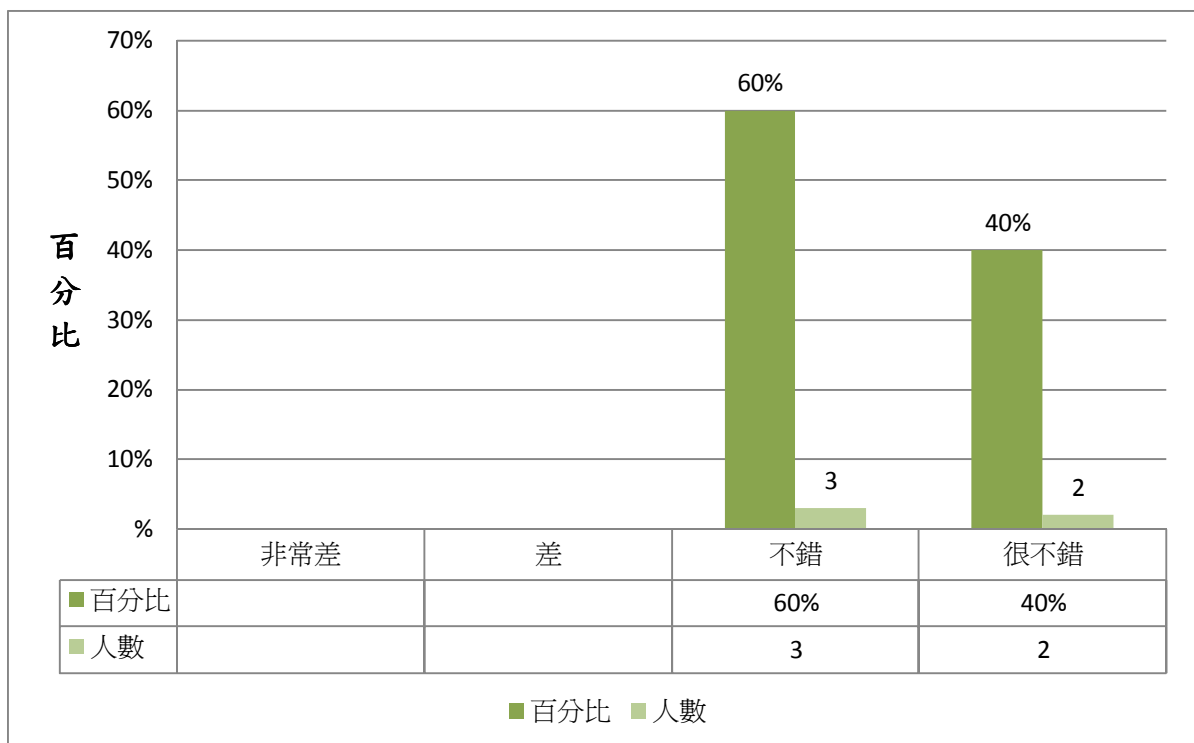
10. 團隊合作能力

有效問卷數：5



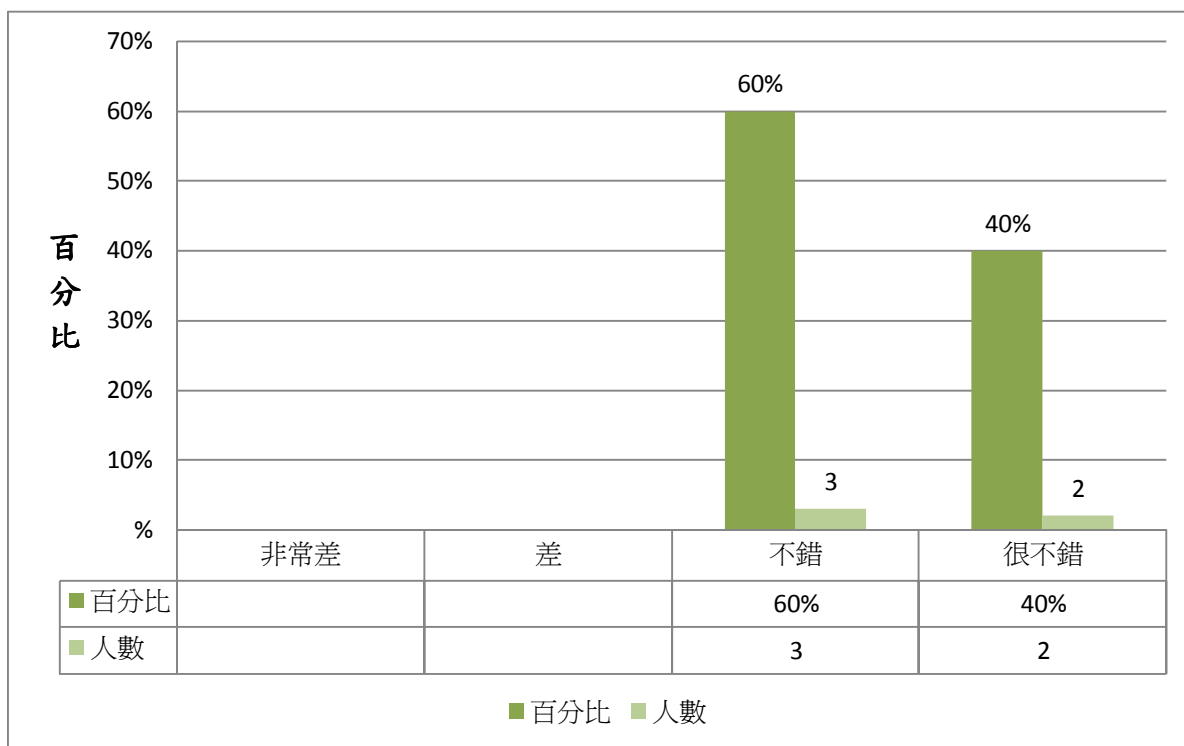
11. 自我管理能力的

有效問卷數：5



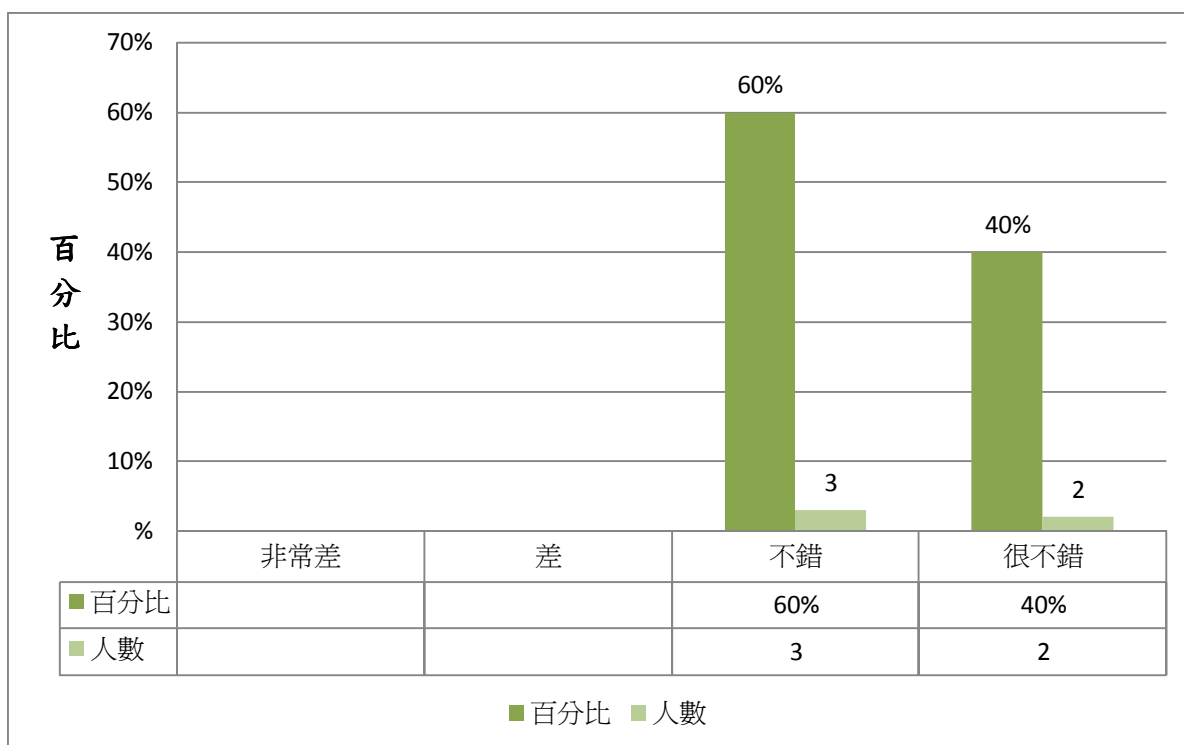
12. 自我學習能力

有效問卷數：5



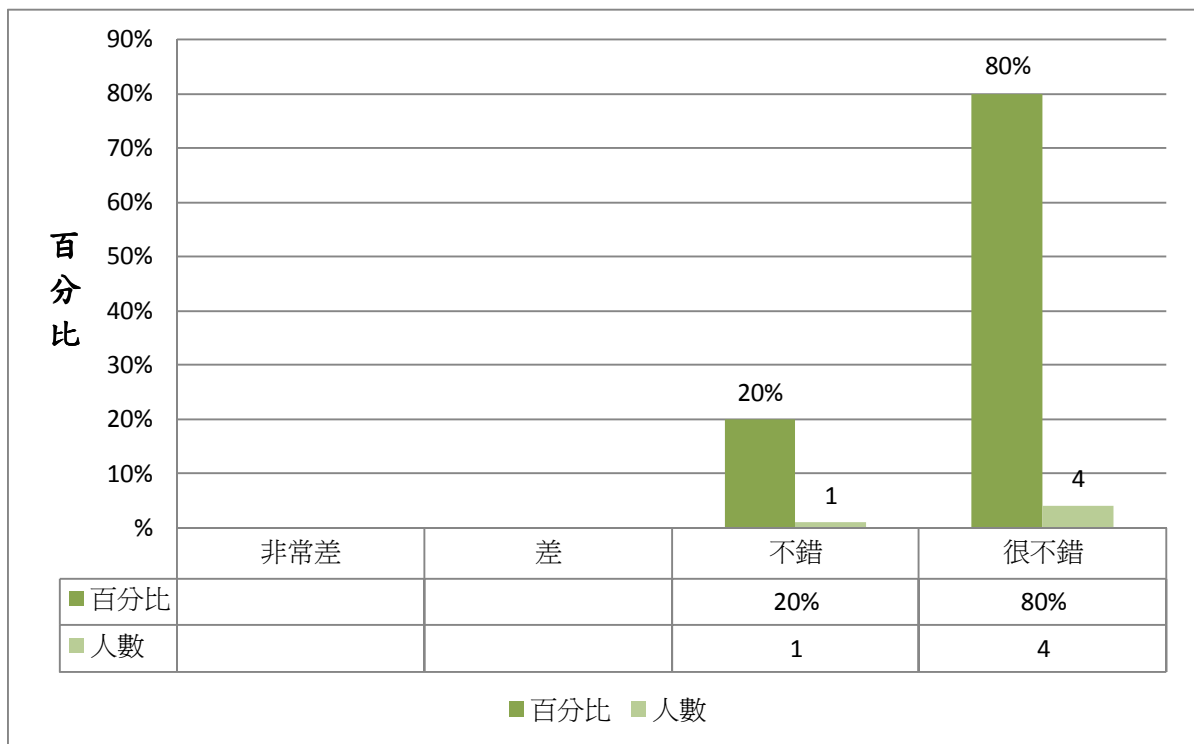
13. 情緒管理與抗壓力

有效問卷數：5



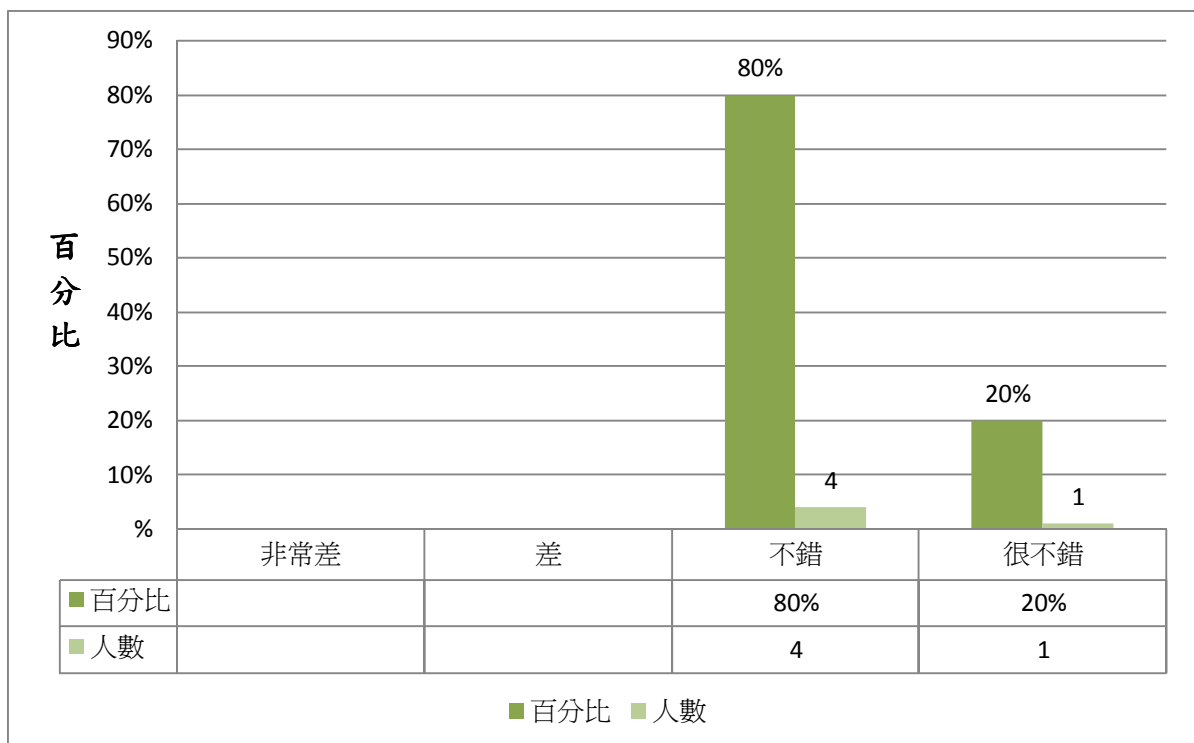
14. 主動負責、勇於任事

有效問卷數：5



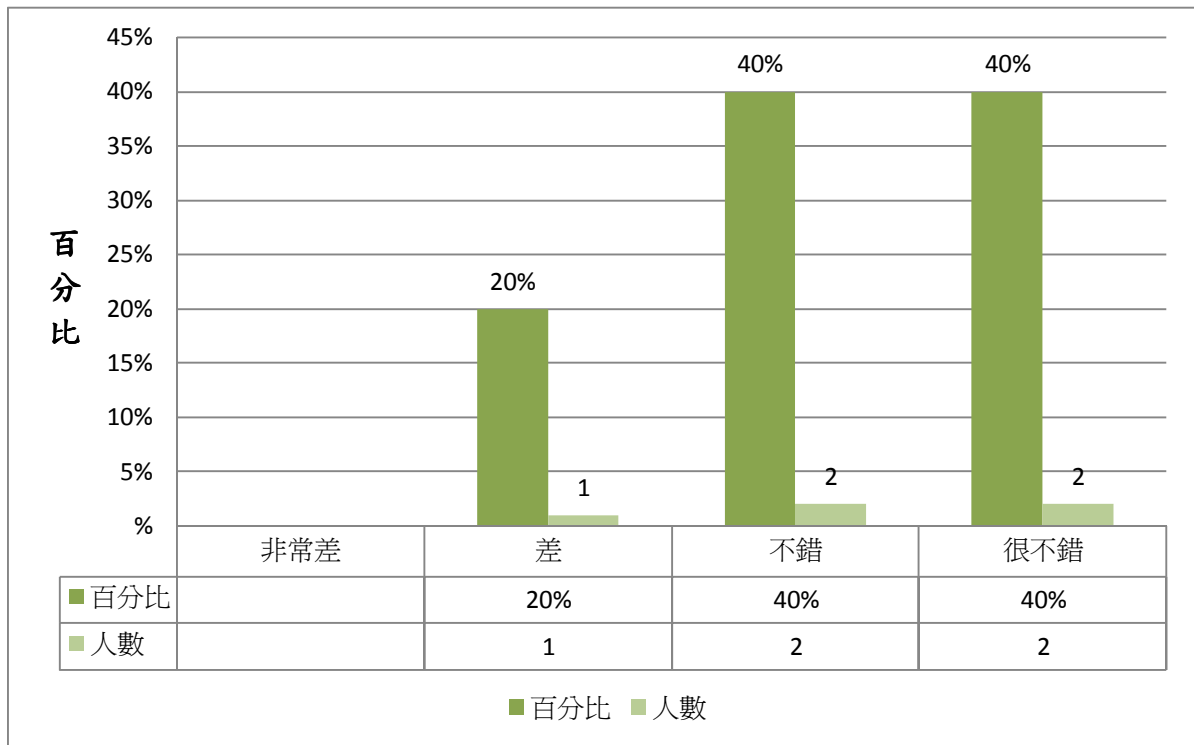
15. 領域專業知識與技能

有效問卷數：5



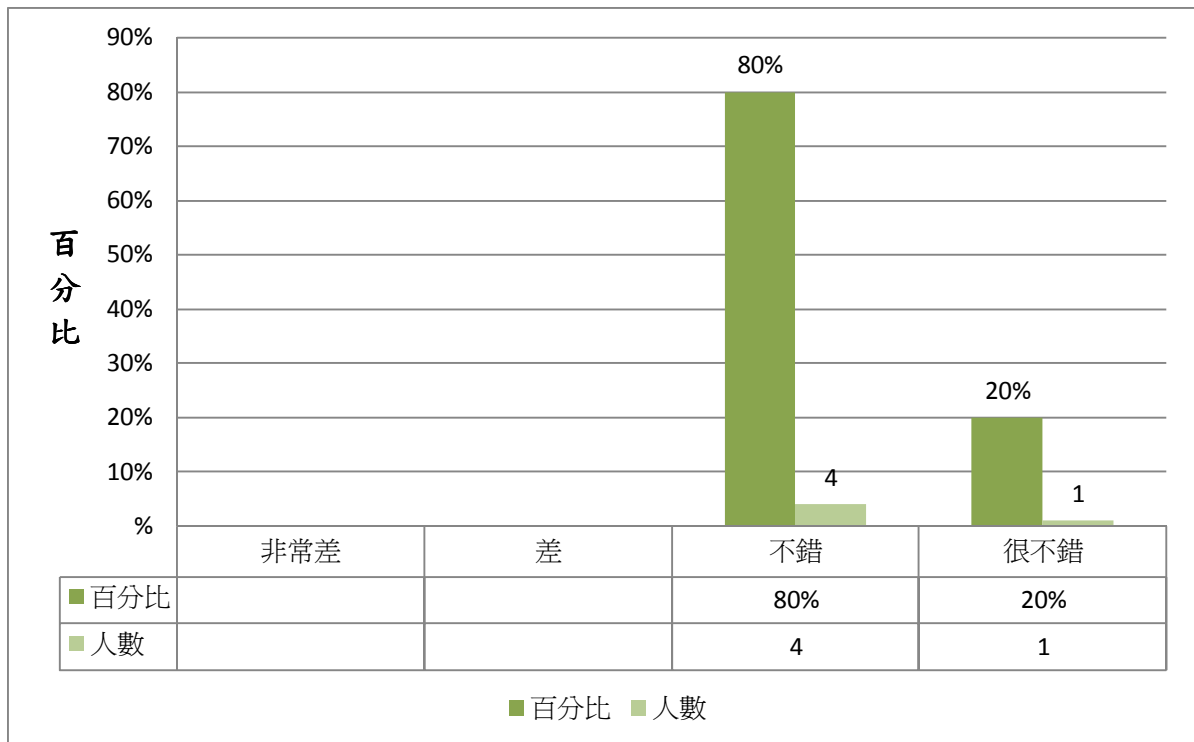
16. 求職與自我行銷能力

有效問卷數：5



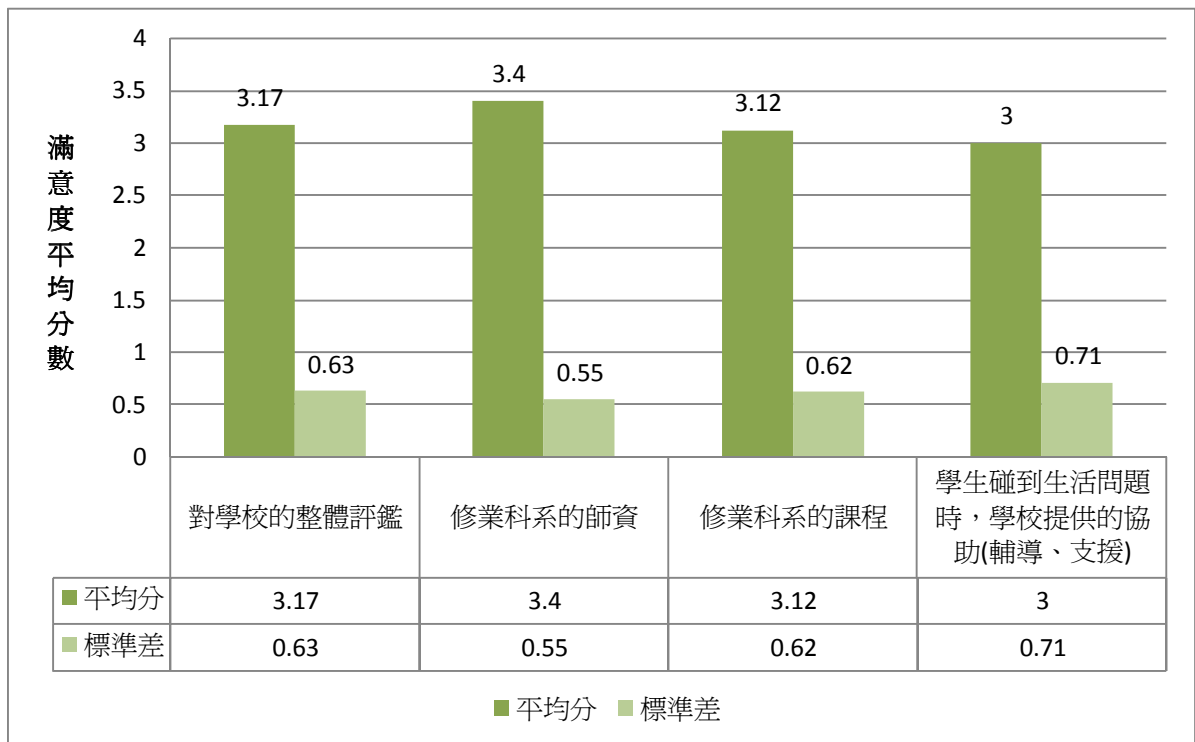
17. 職涯規劃能力

有效問卷數：5



三、整體而言，您對學校的評價如何？

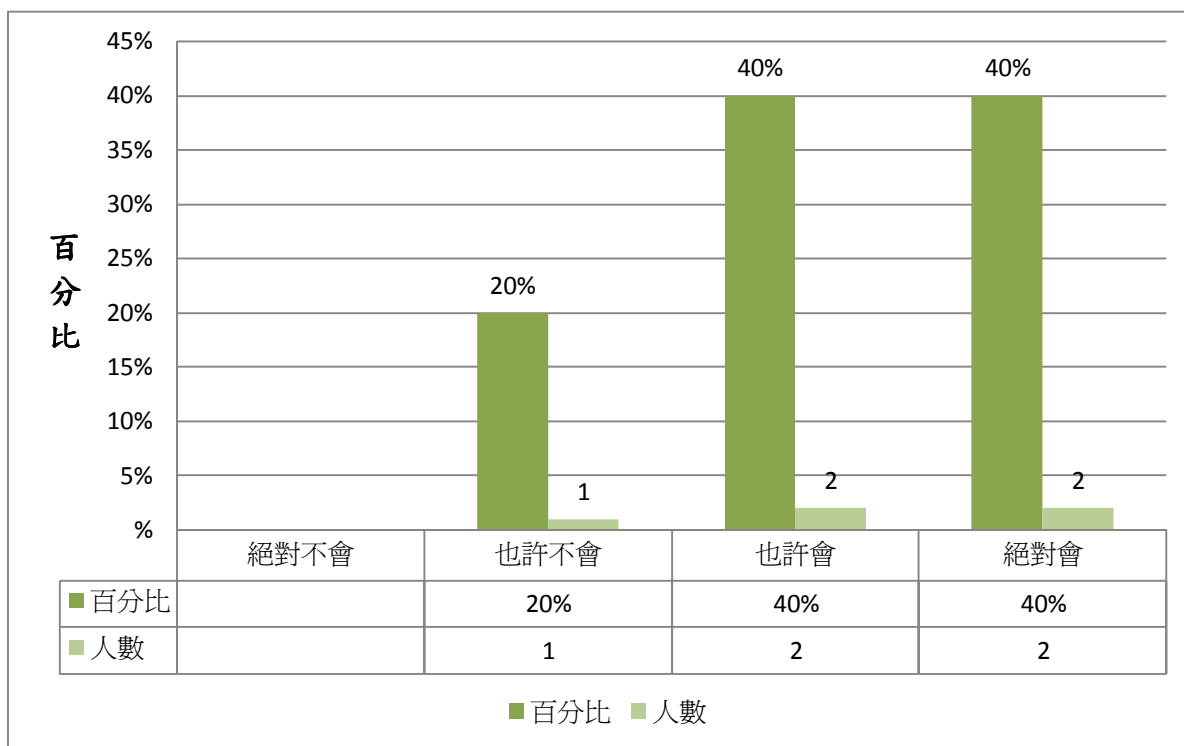
※整體評價



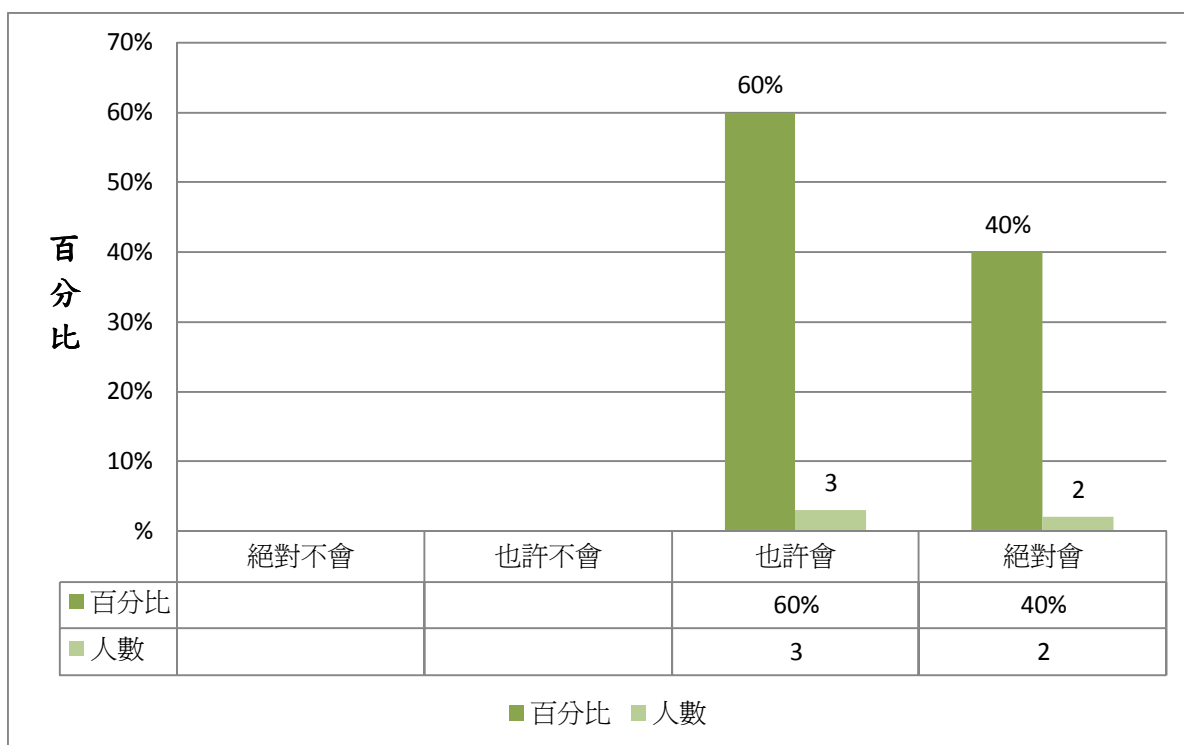
【分數說明】

6. 分數從 1 分非常不滿意到 4 分非常滿意。
7. 「對學校的整體評鑑」為 1 到 3 題合併。
8. 修業師資含「系所師資素質與專長」與「系所教師教學表現」。
9. 修業課程含「系所課程結構嚴謹，能有效培育領域專業人才」、「系所選修課程豐富多元」、「系所課程名稱與授課內容符合」、「系所修課規定要求合理」與「系所課程為就業做好良好準備，能與實務接軌」。
10. 97 年的「就業輔導的服務」今年變更為「學生碰到問題時，學校提供的協助(輔導、支援)」。

1. 如果可以重來，您是否仍會選擇目前相同的主修領域？ 有效問卷數：5

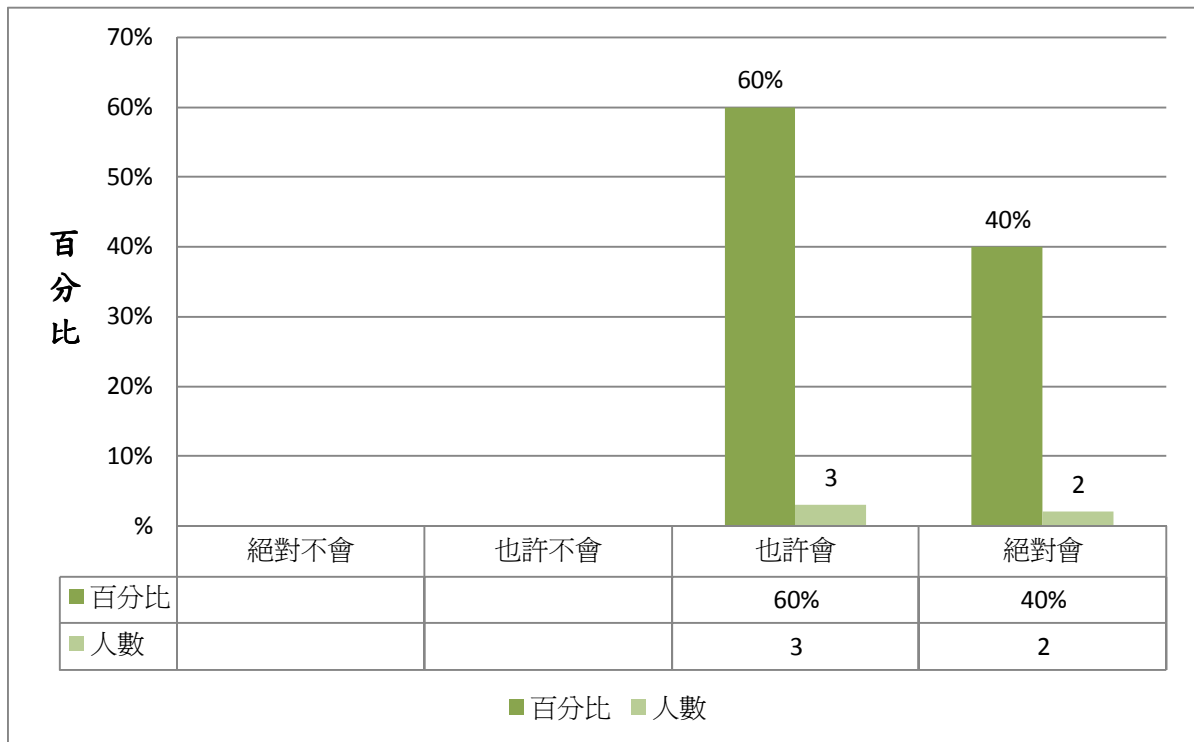


2. 如果可以重來，您是否仍會就讀貴校？ 有效問卷數：5



3. 您是否推薦他人就讀貴校？

有效問卷數：5



4. 您是否推薦他人就讀貴校同一碩士班？

有效問卷數：5

