

九十八學年度畢業生畢業前 滿意度調查統計分析報告

醫學研究所博士班

資料來源：教育部「九十八學年度大學應屆畢業生問卷」

資料分析：高雄醫學大學教學卓越計畫 主軸五

生涯規劃暨就業輔導組

應屆畢業生滿意度調查統計

醫學研究所博士班

回收問卷：15 份

有效問卷：14 份

無效問卷：1 份

一、整體而言，您對學校的評價如何？

N=14

	平均數	標準差
*對學校的整體評鑑	2.90	0.56
1.修業科系的師資	3.00	0.39
2.修業科系的課程	2.90	0.59
3.學生碰到問題時， 學校提供的協助(輔導、支援)	2.79	0.70

【變項說明】

1. 分數從 1 分非常不滿意到 4 分非常滿意。
2. 「對學校的整體評鑑」為 1 到 3 題合併。
3. 修業師資含「系所師資素質與專長」與「系所教師教學表現」。
4. 修業課程含「系所課程結構嚴謹，能有效培育領域專業人才」、「系所選修課程豐富多元」、「系所課程名稱與授課內容符合」、「系所修課規定要求合理」與「系所課程為就業做好良好準備，能與實務接軌」。
5. 97 年的「就業輔導的服務」今年變更為「學生碰到問題時，學校提供的協助(輔導、支援)」。

N=14

	絕對不會 n(%)	也許不會 n(%)	也許會 n(%)	絕對會 n(%)	總計 N(%)
如果可以重來，您是否仍會選擇目前相同的主修領域？	1(7.1)	1(7.1)	5(35.7)	7(50.0)	14 (100.0)
如果可以重來，您是否仍會就讀貴校？	2(14.3)	2(14.3)	3(21.4)	7(50.0)	14 (100.0)
如果可以重來，您是否會選擇到國外修習博士學位？	2(14.3)	2(14.3)	5(35.7)	5(35.7)	
您是否推薦他人就讀貴校？	1(7.1)	3(21.4)	5(35.7)	5(35.7)	14 (100.0)
您是否推薦他人就讀貴校同一博士班？	2(14.3)	3(21.4)	4(28.6)	5(35.7)	14 (100.0)
平均數=	3.03	標準差=	1.04	最大值=	4
				最小值=	1

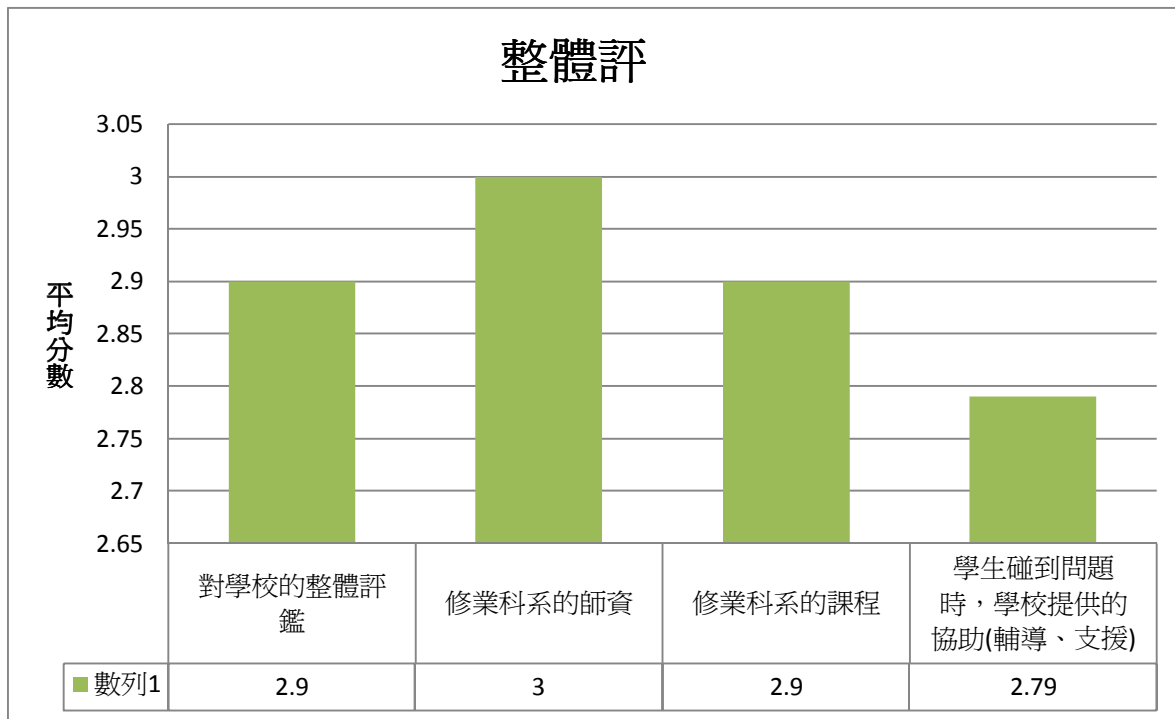
n=該題人數；%=該題有效百分比；N=有效樣本數

應屆畢業生滿意度調查統計

醫學研究所博士班

一、 整體而言，您對學校的評價如何？

有效問卷數：14

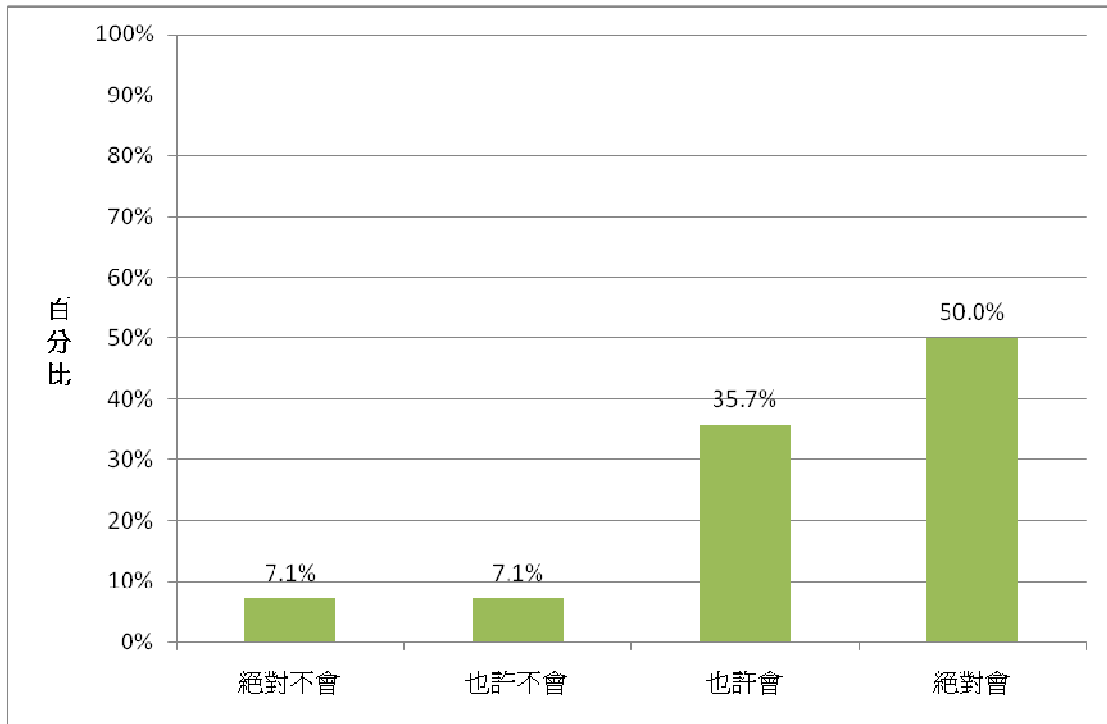


標準差	0.56	0.39	0.59	0.7
-----	------	------	------	-----

數	到			
對學校的整體評鑑	到	題		
修業師資	系	師資	系	師 學
修業課程	系	課程	，	業 、 系 修課程 、
系	課程	課	、	系 修課 系 課程 業
的	業輔導的			
				學生碰到問題時，學校提供的協助 輔導、支援

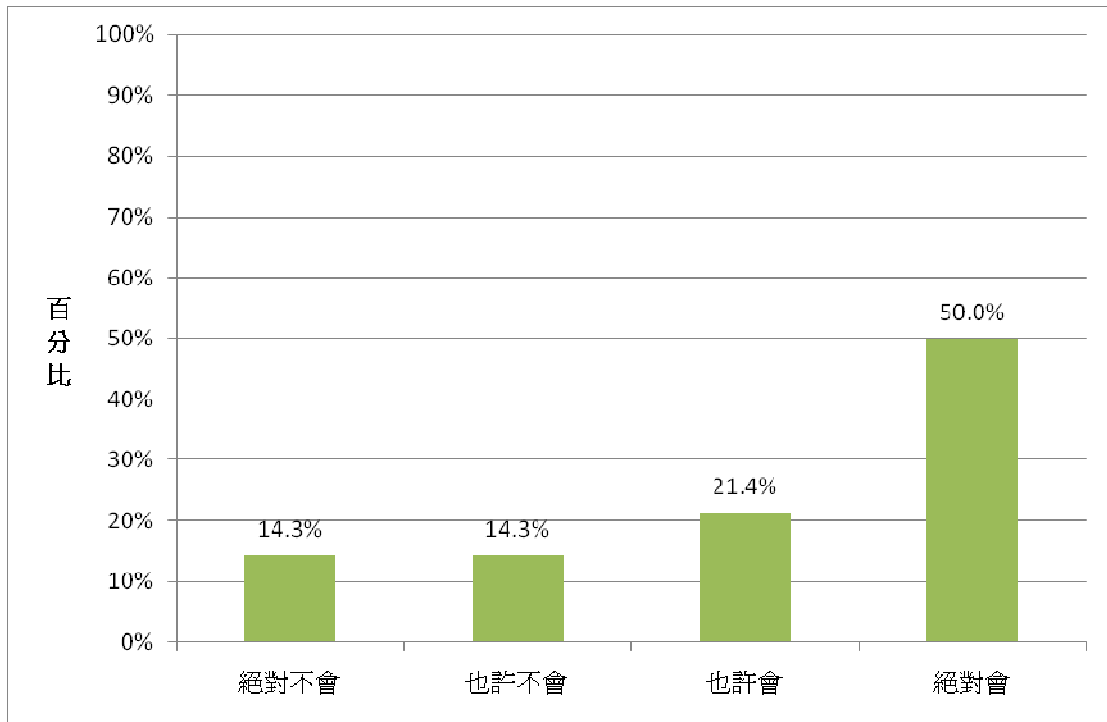
二、 如果可以重來，您是否仍會選擇目前相同的主修領域？

有效問卷數：14



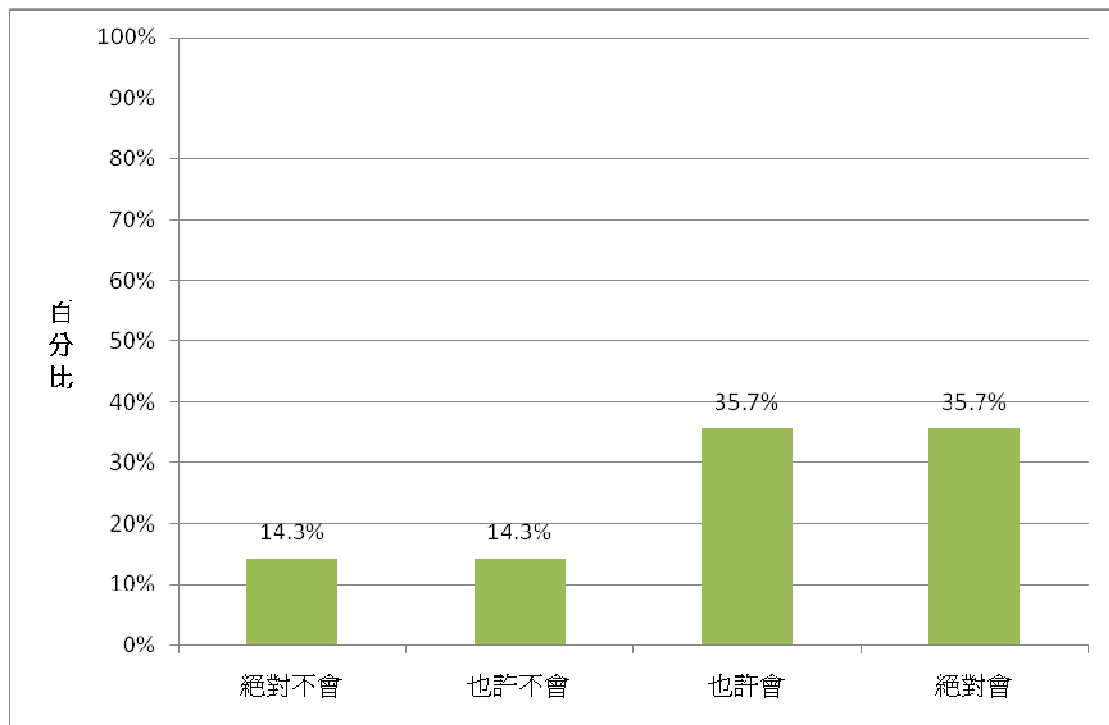
三、 如果可以重來，您是否仍會就讀貴校？

有效問卷數：14



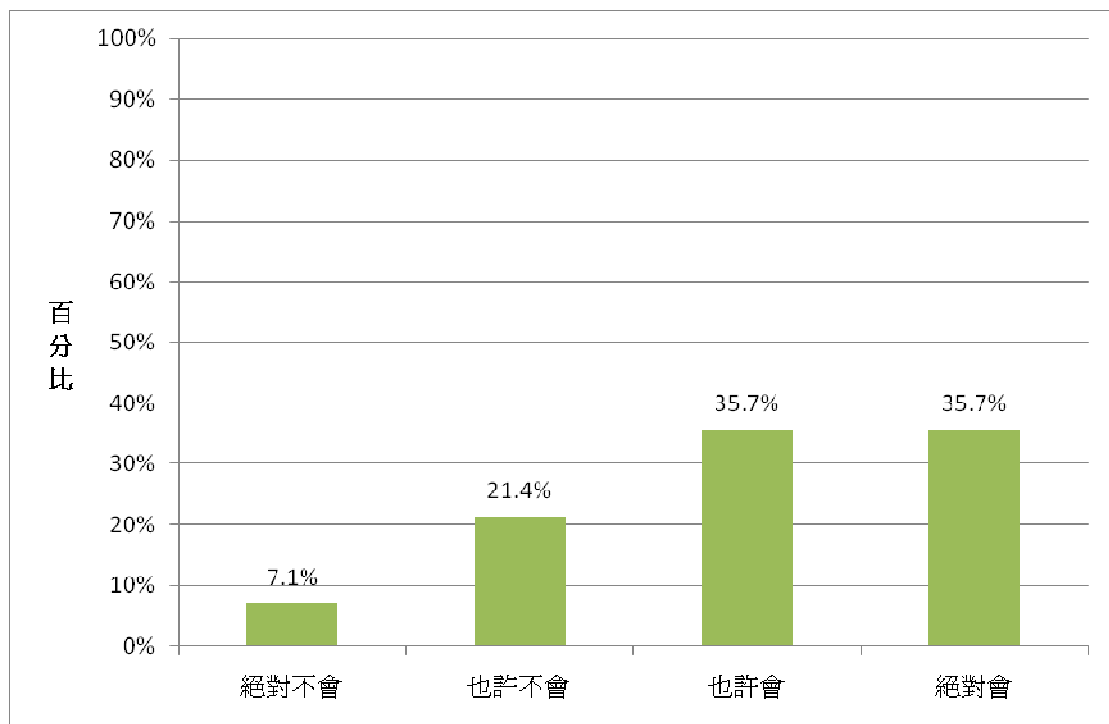
四、 如果可以重來，您是否會選擇到國外修習博士學位？

有效問卷數：14



五、 您是否推薦他人就讀貴校？

有效問卷數：14



六、您是否推薦他人就讀貴校同一博士班？

有效問卷數：14

