

大專校院九十八學年度博士學生 畢業後一年問卷統計

醫學研究所博士班

資料來源： 教育部「九十八學年度畢業後一年問卷」

資料分析： 高雄醫學大學 教學卓越計畫

職涯發展組

畢業生問卷資料~醫學研究所博士班

- 畢業人數： 15 人
- 回收問卷： 7 份
- 有效問卷： 7 份
- 無效問卷： 0 份

【第一部分 目前狀況】

N= 7

變項	次數	百分比
您目前主要在做什麼?		
工作中	6	85.7%
目前待業(失業)中	1	14.3%
您目前主要在做什麼(工作中)?		
全職工作	6	85.7%
無須填答	1	14.3%
您目前主要在做什麼(待業中)?		
其它	1	14.3%
無須填答	6	85.7%
您畢業後花多久找到第一份全職工作?		
半個月以上，未滿一個月	1	14.3%
一年	1	14.3%
不適用(未待業)	1	14.3%
無須填答	4	57.1%
您目前最主要擔任的這份工作，與您博士所學符合程度如何?		
非常不符合	1	14.3%
不符合	1	14.3%
符合	3	42.9%
非常符合	1	14.3%
無須填答	1	14.3%

【第二部分 就業情形】

N= 7

變項	次數	百分比
您目前的工作機構屬性?		
民營單位或企業	1	14.3%
學校	2	28.6%
非營利法人團體	3	42.9%
無須填答	1	14.3%
目前從事之最主要工作，屬於哪一個職業類別?		
民意代表、行政主管、企業主管及經理人員	1	14.3%
高層專業人員	5	71.4%
無須填答	1	14.3%
您目前從事的行業類別是屬於哪一類?		
專業、科學及技術服務業	2	28.6%
醫療保健與社會工作服務業	2	28.6%
製造業	2	28.6%
無須填答	1	14.3%
您平均每週工作總時數為多少小時?		
37-48 小時	4	57.1%
61-72 小時	1	14.3%
73 小時以上	1	14.3%
無須填答	1	14.3%
您平均每月工作總收入為多少元?		
50001-55000	1	14.3%
55001-60000	2	28.6%
65001-70000	1	14.3%
150001 元以上	2	28.6%
無須填答	1	14.3%
您如何得到這份工作?		
自己找到	4	57.1%
透過介紹人介紹	1	14.3%
雇主動連絡邀請	1	14.3%
無須填答	1	14.3%

變項	次數	百分比
這份最主要工作是屬於六大新興產業？		
否	1	14.3%
是	5	71.4%
無須填答	1	14.3%
這份最主要工作是屬於六大新興產業中的哪一類？		
生技產業	4	57.1%
醫療照護	1	14.3%
無須填答	2	28.6%

● **對目前這份最主要工作的滿意度**

N= 7

項目	次數(百分比)				無需填答
	很不滿意	不滿意	滿意	很滿意	
收入與福利	1(14.3%)	-	3(42.9%)	2(28.6%)	1(14.3%)
獎勵制度	1 (5.9%)	1 (23.5%)	3(42.9%)	1(14.3%)	1(14.3%)
工作保障或穩定度	-	-	3(42.9%)	3(42.9%)	1(14.3%)
工作環境	-	-	5(71.4%)	1(14.3%)	1(14.3%)
辦公室組織氣氛	-	-	4(57.1%)	2(28.6%)	1(14.3%)
家庭與工作兼顧度	-	2(28.6%)	2(28.6%)	2(28.6%)	1(14.3%)
工作地點	1(14.3%)	2(28.6%)	2(28.6%)	1(14.3%)	1(14.3%)
升遷機會	1(14.3%)	-	5(71.4%)	-	1(14.3%)
工作自主性	-	-	4(57.1%)	2(28.6%)	1(14.3%)
學習與成長機會	-	1(14.3%)	3(42.9%)	2(28.6%)	1(14.3%)
能發揮專長的程度	1(14.3%)	-	3(42.9%)	2(28.6%)	1(14.3%)
對社會的貢獻	-	1(14.3%)	3(42.9%)	2(28.6%)	1(14.3%)
工作成就感	1(14.3%)	-	3(42.9%)	2(28.6%)	1(14.3%)

● **根據您的經驗，下列項目對於碩士畢業後找工作或創業的重要性如何？**

N=7

項目	次數(百分比)				無需填答
	很沒幫助	沒幫助	有幫助	很有幫助	
協助瞭解就讀領域的就業市場狀況	1(14.3%)	1(14.3%)	1(14.3%)	-	4(57.1%)
協助與業界、機構媒合	1(14.3%)	-	2(28.6%)	-	4(57.1%)
強化職涯規畫與求職準備	-	2(28.6%)	1(14.3%)	-	4(57.1%)
校友或學長姐的人脈	2(28.6%)	-	1(14.3%)	-	4(57.1%)
學校或系所名聲	1(14.3%)	-	2(28.6%)	-	4(57.1%)
學校課程與實務的連結	1(14.3%)	-	2(28.6%)	-	4(57.1%)
指導教授的人脈	1(14.3%)	1(14.3%)	1(14.3%)	-	4(57.1%)

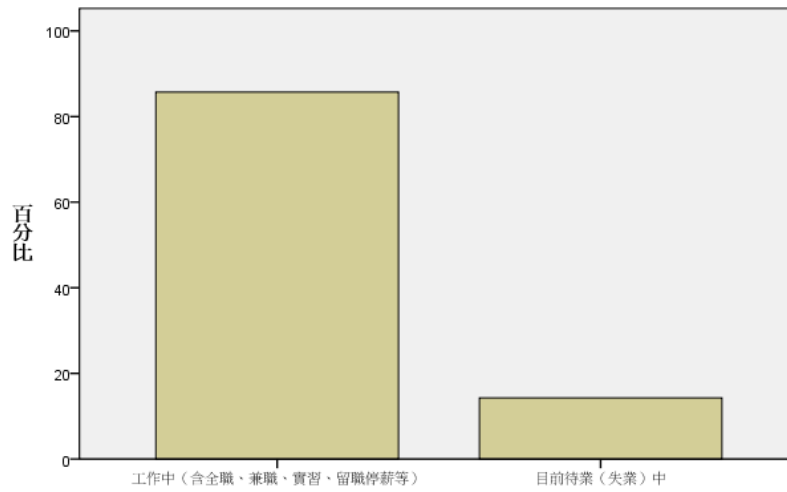
【第三部分 對自我及學校教育的評估】

		N= 7	
變項	次數	(百分比)	
如果可以重來，您是否會選擇相同的主修領域?			
不會	2	28.6%	
會	5	71.4%	
如果可以重來，您是否會就讀同一學校?			
絕對不會	1	14.3%	
不會	1	14.3%	
會	5	71.4%	

畢業生問卷資料~醫學研究所博士班

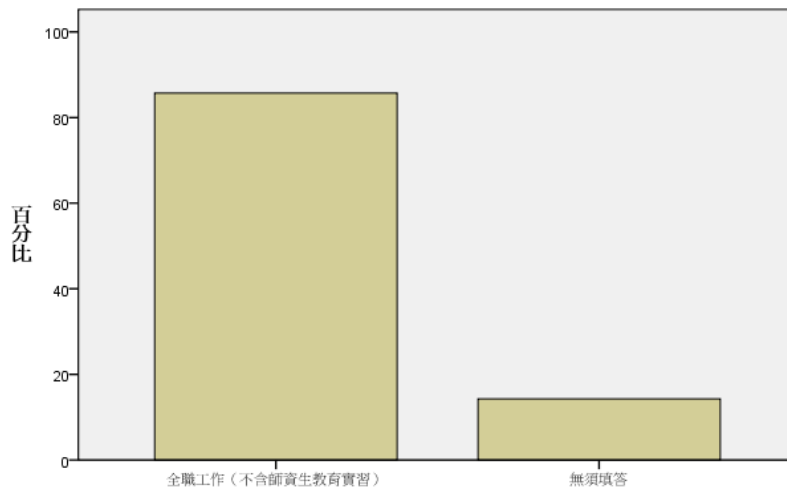
【第一部分 目前狀況】

1. 您目前主要在做什麼?



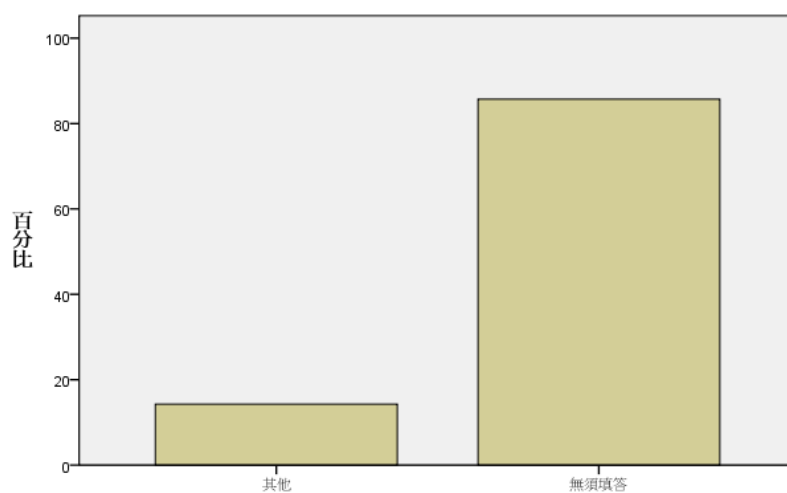
		次數	百分比	有效百分比	累積百分比
有效的	工作中	6	85.7	85.7	85.7
	目前待業(失業)中	1	14.3	14.3	100.0
	總和	7	100.0	100.0	

1.1 您目前主要在做什麼(工作中)?



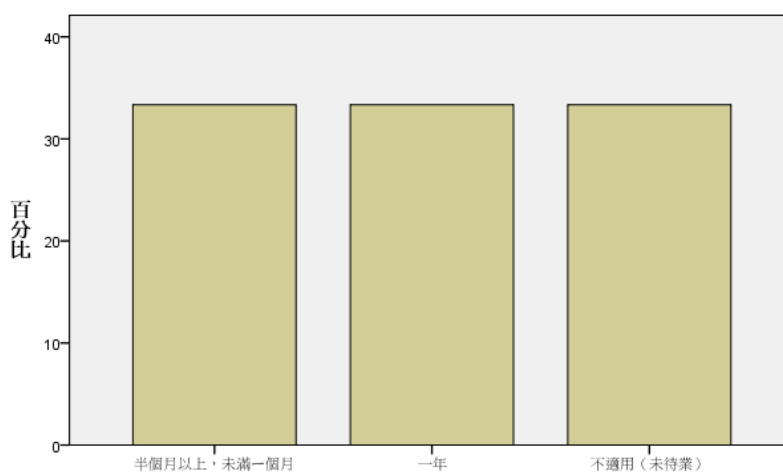
		次數	百分比	有效百分比	累積百分比
有效的	全職工作	6	85.7	85.7	85.7
	無須填答	1	14.3	14.3	100.0
	總和	7	100.0		

1.2 您目前主要在做什麼(待業中主要原因)?



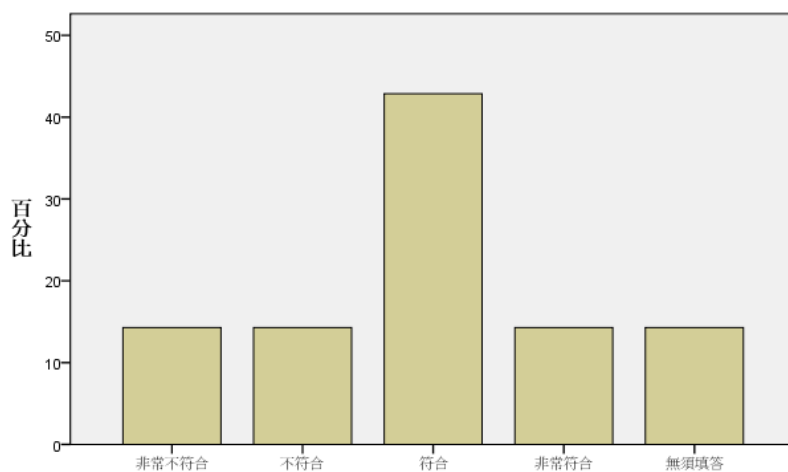
		次數	百分比	有效百分比	累積百分比
有效的	其它	1	14.3	14.3	14.3
	無須填答	6	85.7	85.7	100.0
	總和	7	100.0	100.0	

2. 您畢業後花多久找到第一份全職工作?



		次數	百分比	有效百分比	累積百分比
有效的	半個月以上，未滿一個月	1	14.3	33.3	33.3
	一年	1	14.3	33.3	66.7
	不適用(未待業)	1	14.3	33.3	100.0
	無須填答	4	57.1		
	總和	7	100.0		

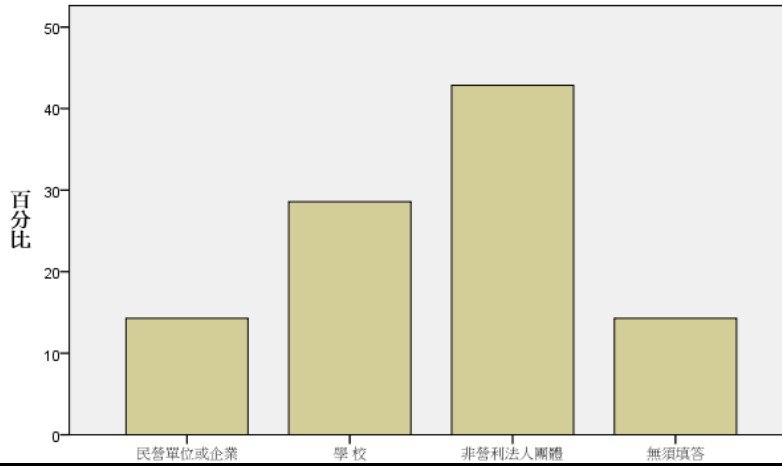
3. 第一份全職工作與您博士所學的符合程度?



		次數	百分比	有效百分比	累積百分比
有效的	非常不符合	1	14.3	14.3	14.3
	不符合	1	14.3	14.3	28.6
	符合	3	42.9	42.9	71.4
	非常符合	1	14.3	14.3	100.0
	無須填答	1	14.3	14.3	
總和		7	100.0	100.0	

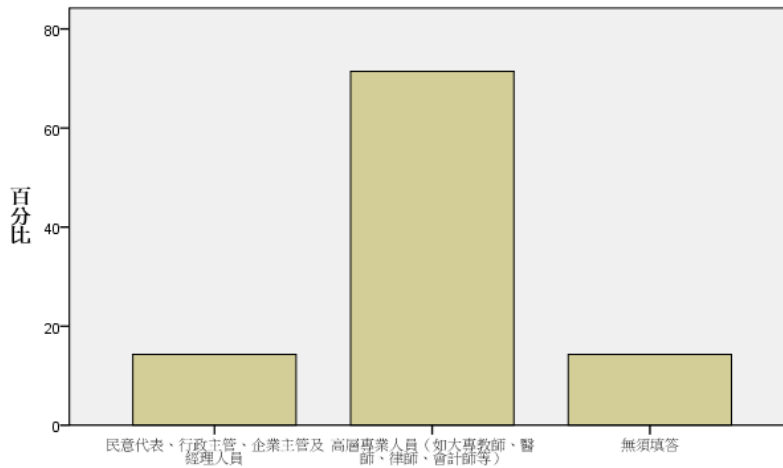
【第二部分 就業情形】

1. 您目前的工作機構屬性?



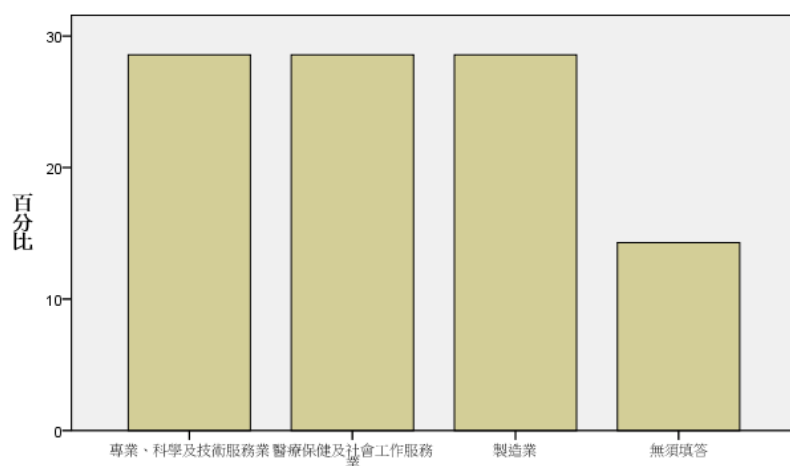
		次數	百分比	有效百分比	累積百分比
有效的	民營單位或企業	1	14.3	14.3	14.3
	學校	2	28.6	28.6	42.9
	非營利法人團體	3	42.9	42.9	85.7
	無須填答	1	14.3	14.3	100.0
總和		7	100.0	100.0	

2. 目前從事之最主要工作，屬於哪一個職業類別?



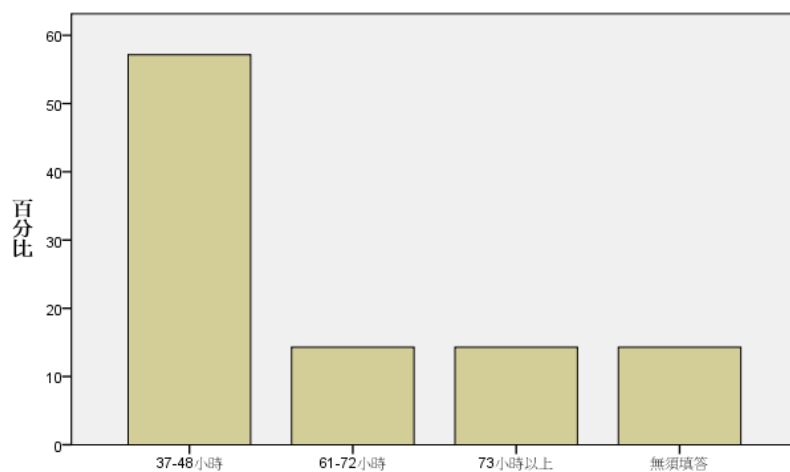
		次數	百分比	有效百分比	累積百分比
有效的	民意代表、行政主管、 企業主管及經理人員	1	14.3	14.3	14.3
	高層專業人員	5	71.4	71.4	85.7
	無須填答	1	14.3	14.3	100.0
總和		7	100.0	100.0	

3. 您目前從事的行業類別是屬於哪一類?



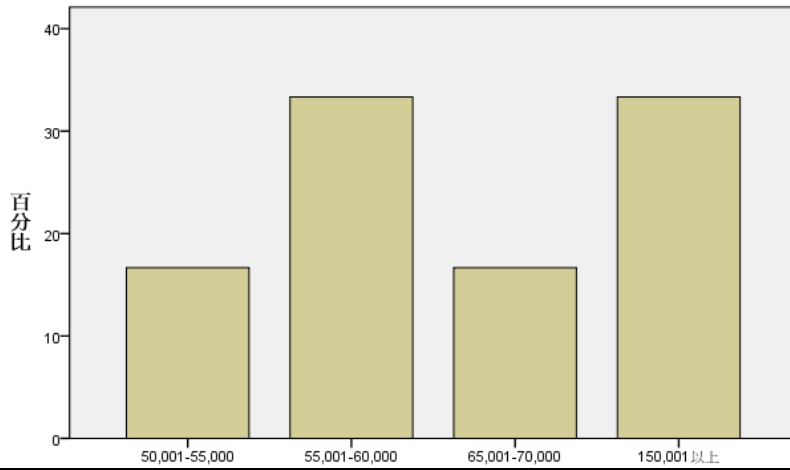
		次數	百分比	有效百分比	累積百分比
有效的	專業、科學及技術服務業	2	28.6	28.6	28.6
	醫療保健及社會工作服務業	2	28.6	28.6	57.1
	製造業	2	28.6	28.6	85.7
	無須填答	1	14.3	14.3	100.0
總和		7	100.0	100.0	

4. 您平均每週工作總時數為多少小時?



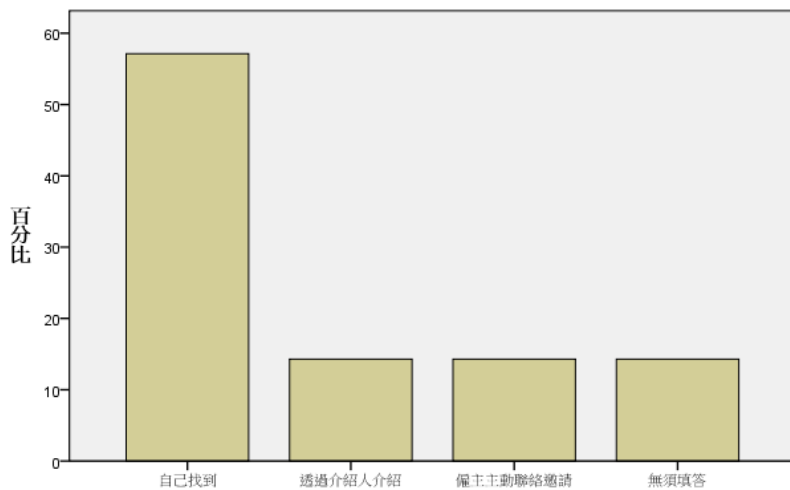
		次數	百分比	有效百分比	累積百分比
有效的	37-48小時	4	57.1	57.1	57.1
	61-72小時	1	14.3	14.3	71.4
	73小時以上	1	14.3	14.3	85.7
	無須填答	1	14.3	14.3	100.0
總和		7	100.0	100.0	

5. 您平均每每月工作總收入為多少元?



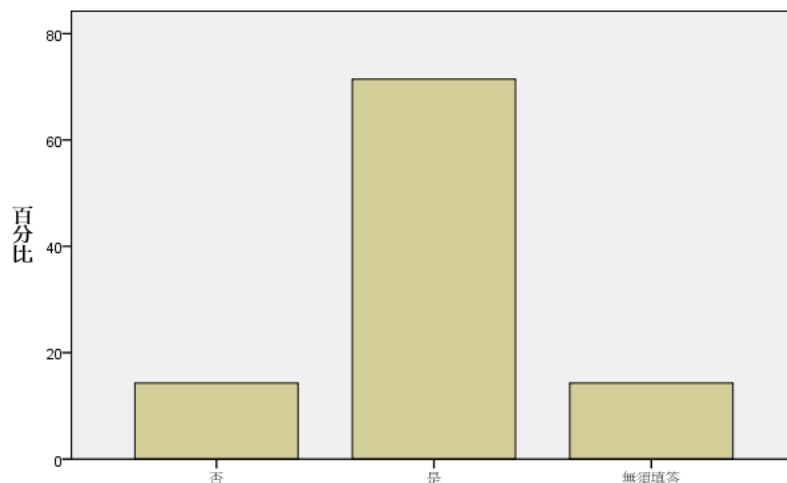
		次數	百分比	有效百分比	累積百分比
有效的	50001-55000	1	14.3	16.7	16.7
	55001-60000	2	28.6	33.3	50.0
	65001-70000	1	14.3	16.7	66.7
	150001元以上	2	28.6	33.3	100.0
	無須填答	1	14.3		
總和		7	100.0		

6. 您如何得到這份工作?



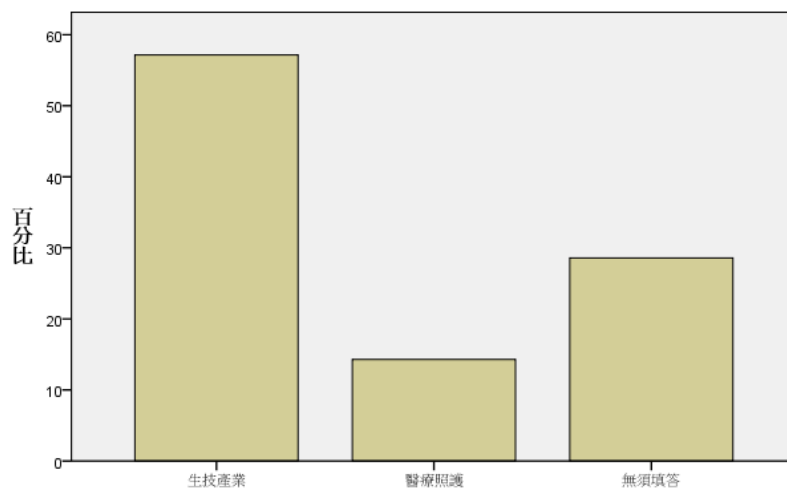
		次數	百分比	有效百分比	累積百分比
有效的	自己找到	4	57.1	57.1	57.1
	透過介紹人介紹	1	14.3	14.3	71.4
	僱主主動聯絡邀請	1	14.3	14.3	85.7
	無須填答	1	14.3	14.3	100.0
總和		7	100.0	100.0	

7. 這份最主要工作是屬於六大新興產業？



		次數	百分比	有效百分比	累積百分比
有效的	否	1	14.3	14.3	14.3
	是	5	71.4	71.4	85.7
	無須填答	1	14.3	14.3	100.0
	總和	7	100.0	100.0	

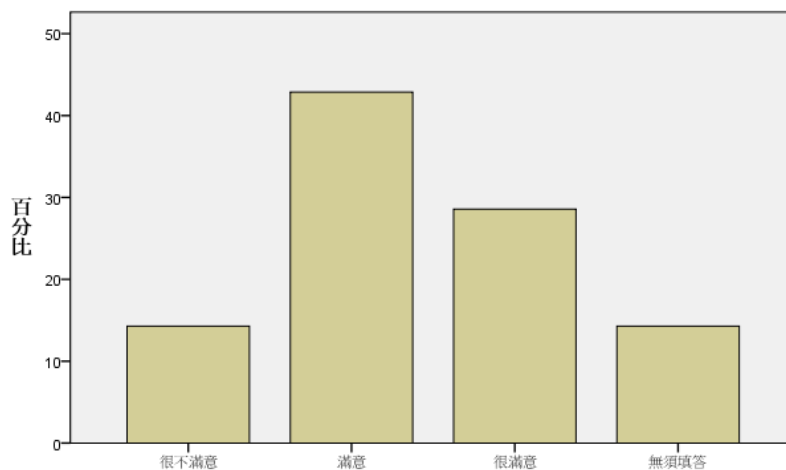
8. 這份最主要工作是屬於六大新興產業中的哪一類？



		次數	百分比	有效百分比	累積百分比
有效的	生技產業	4	57.1	57.1	57.1
	醫療照護	1	14.3	14.3	71.4
	無須填答	2	28.6	28.6	100.0
	總和	7	100.0	100.0	

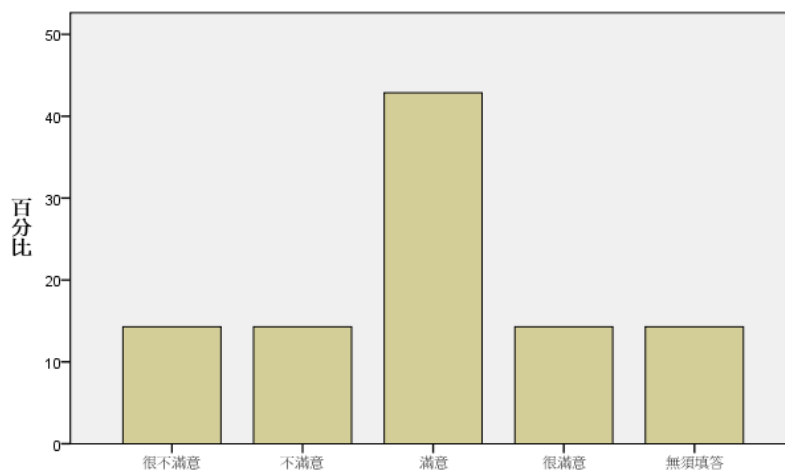
9. 對目前這份最主要工作的滿意度

9.1 收入與福利



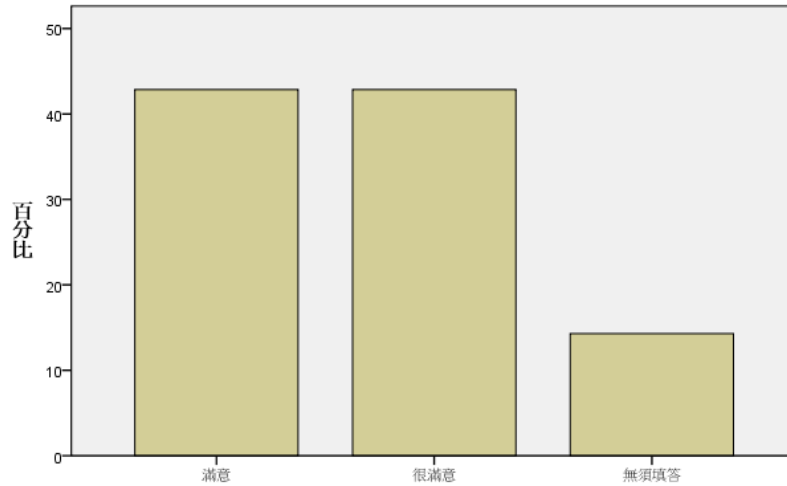
		次數	百分比	有效百分比	累積百分比
有效的	很不滿意	1	14.3	14.3	14.3
	滿意	3	42.9	42.9	57.1
	很滿意	2	28.6	28.6	85.7
	無須填答	1	14.3	14.3	100.0
	總和	7	100.0	100.0	

9.2 獎勵制度



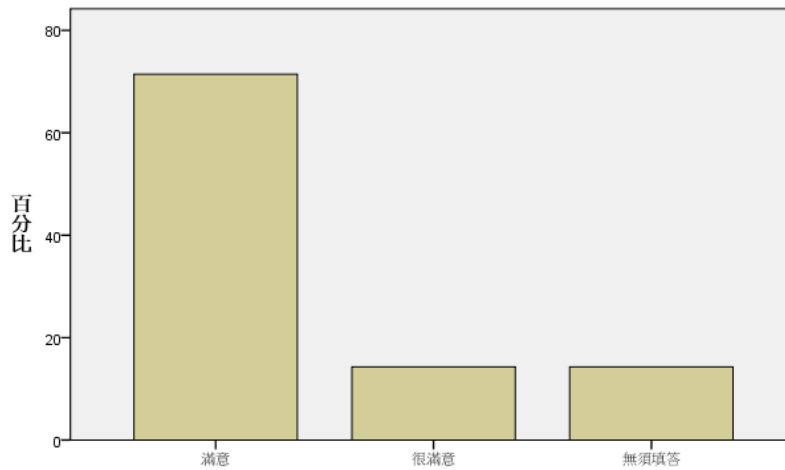
		次數	百分比	有效百分比	累積百分比
有效的	很不滿意	1	14.3	14.3	14.3
	不滿意	1	14.3	14.3	28.6
	滿意	3	42.9	42.9	71.4
	很滿意	1	14.3	14.3	85.7
	無須填答	1	14.3	14.3	100.0
總和		7	100.0	100.0	

9.3 工作保障或穩定度



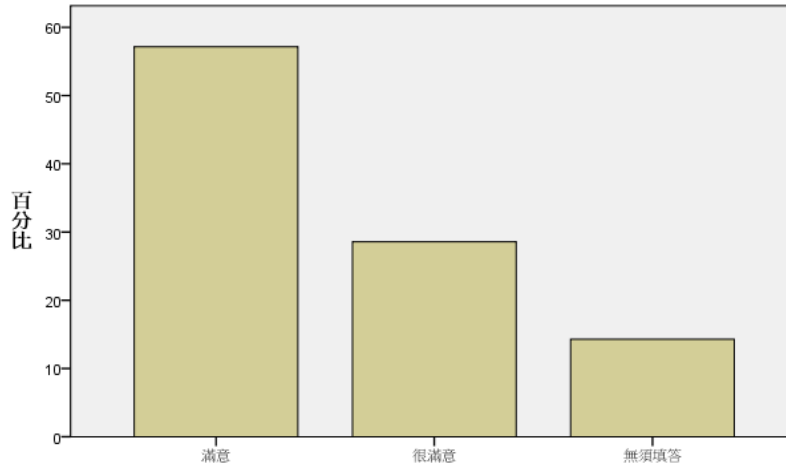
		次數	百分比	有效百分比	累積百分比
有效的	滿意	3	42.9	42.9	42.9
	很滿意	3	42.9	42.9	85.7
	無須填答	1	14.3	14.3	100.0
	總和	7	100.0	100.0	

9.4 工作環境



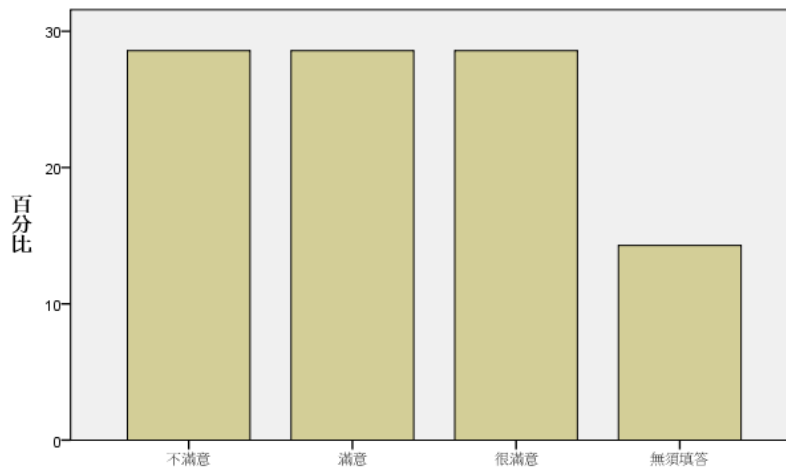
		次數	百分比	有效百分比	累積百分比
有效的	滿意	5	71.4	71.4	71.4
	很滿意	1	14.3	14.3	85.7
	無須填答	1	14.3	14.3	100.0
	總和	7	100.0	100.0	

9.5 辦公室組織氣氛



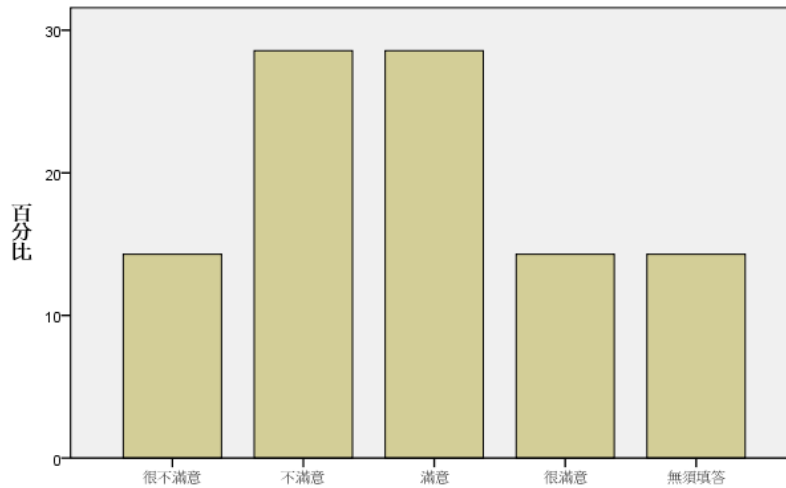
		次數	百分比	有效百分比	累積百分比
有效的	滿意	4	57.1	57.1	57.1
	很滿意	2	28.6	28.6	85.7
	無須填答	1	14.3	14.3	100.0
	總和	7	100.0	100.0	

9.6 家庭與工作兼顧程度



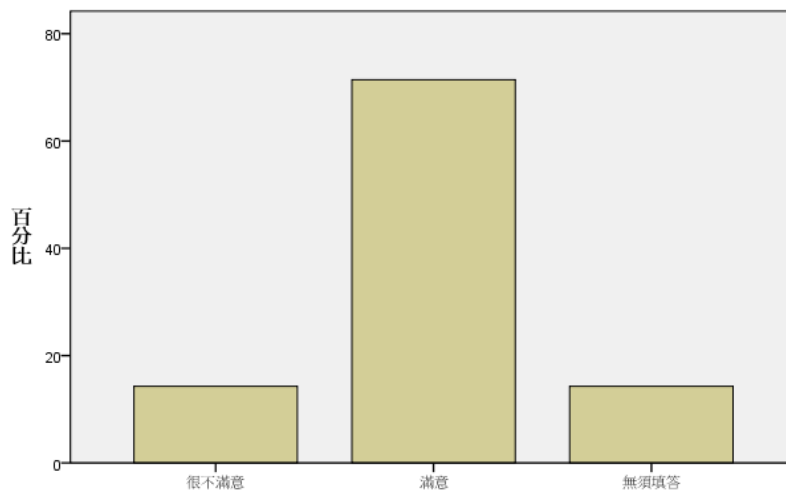
		次數	百分比	有效百分比	累積百分比
有效的	不滿意	2	28.6	28.6	28.6
	滿意	2	28.6	28.6	57.1
	很滿意	2	28.6	28.6	85.7
	無須填答	1	14.3	14.3	100.0
	總和	17	100.0	100.0	

9.7 工作地點



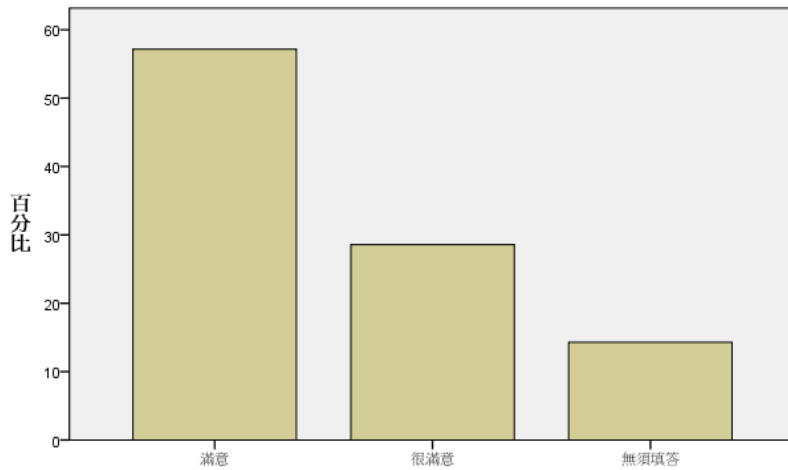
		次數	百分比	有效百分比	累積百分比
有效的	很不滿意	1	14.3	14.3	14.3
	不滿意	2	28.6	28.6	42.9
	滿意	2	28.6	28.6	71.4
	很滿意	1	14.3	14.3	85.7
	無須填答	1	14.3	14.3	100.0
總和		17	100.0	100.0	

9.8 升遷機會



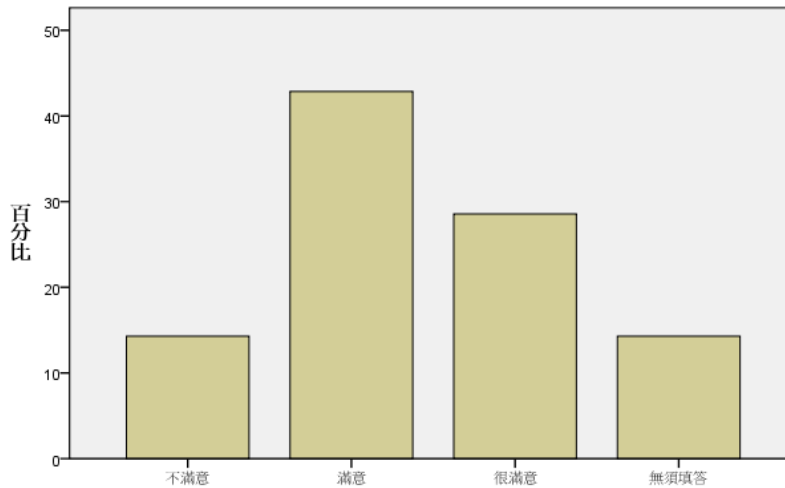
		次數	百分比	有效百分比	累積百分比
有效的	很不滿意	1	14.3	14.3	14.3
	滿意	5	71.4	71.4	85.7
	無須填答	1	14.3	14.3	100.0
總和		7	100.0	100.0	

9.9 工作自主性



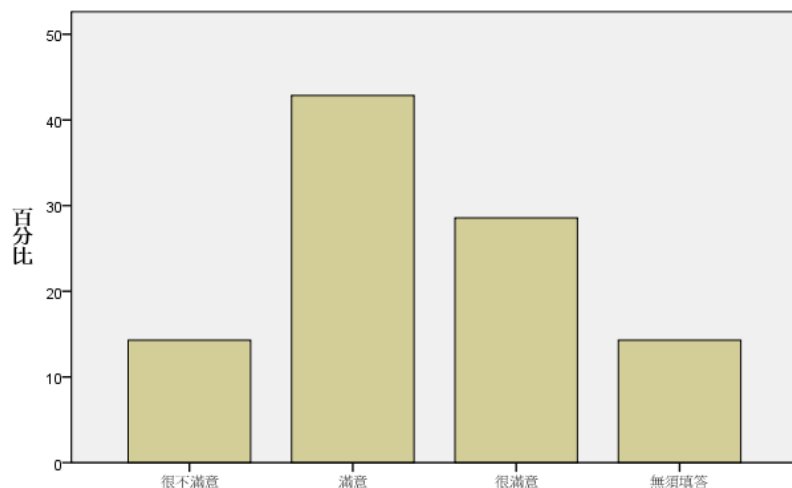
		次數	百分比	有效百分比	累積百分比
有效的	滿意	4	57.1	57.1	57.1
	很滿意	2	28.6	28.6	85.7
	無須填答	1	14.3	14.3	100.0
	總和	7	100.0	100.0	

9.10 學習與成長機會



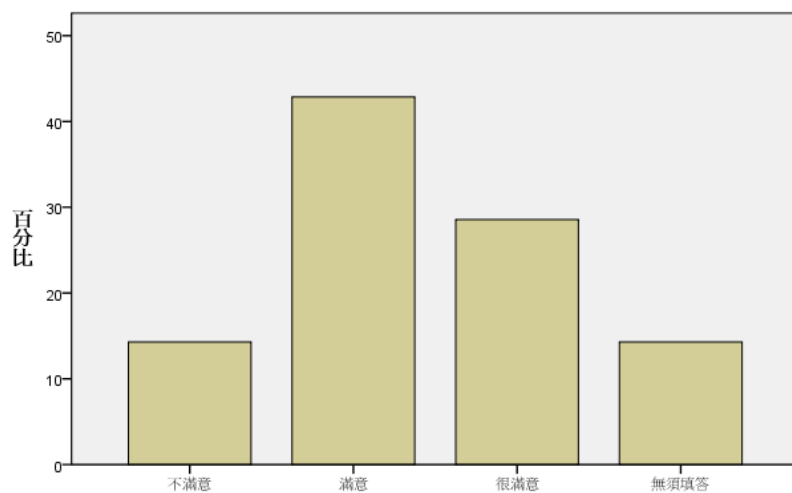
		次數	百分比	有效百分比	累積百分比
有效的	不滿意	1	14.3	14.3	14.3
	滿意	3	42.9	42.9	57.1
	很滿意	2	28.6	28.6	85.7
	無須填答	1	14.3	14.3	100.0
	總和	7	100.0	100.0	

9.11 能發揮專長的程度



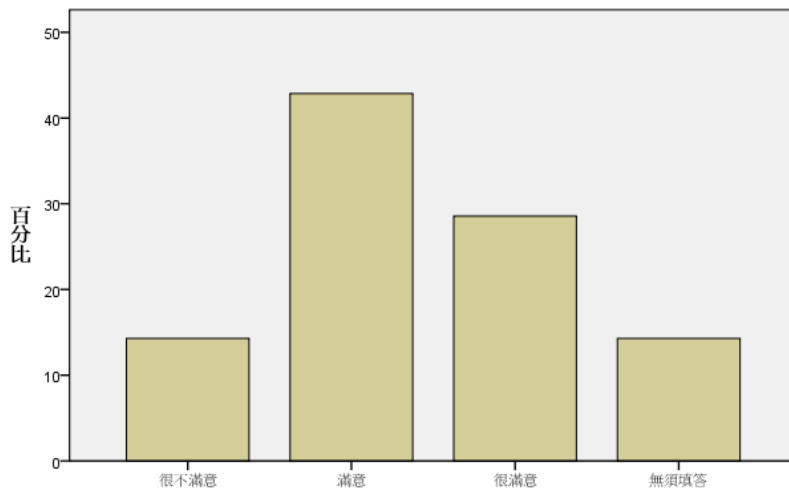
		次數	百分比	有效百分比	累積百分比
有效的	不滿意	1	14.3	14.3	14.3
	滿意	3	42.9	42.9	57.1
	很滿意	2	28.6	28.6	85.7
	無須填答	1	14.3	14.3	100.0
總和		7	100.0	100.0	

9.12 對社會的貢獻



		次數	百分比	有效百分比	累積百分比
有效的	不滿意	1	14.3	14.3	14.3
	滿意	3	42.9	42.9	57.1
	很滿意	2	28.6	28.6	85.7
	無須填答	1	14.3	14.3	100.0
總和		7	100.0	100.0	

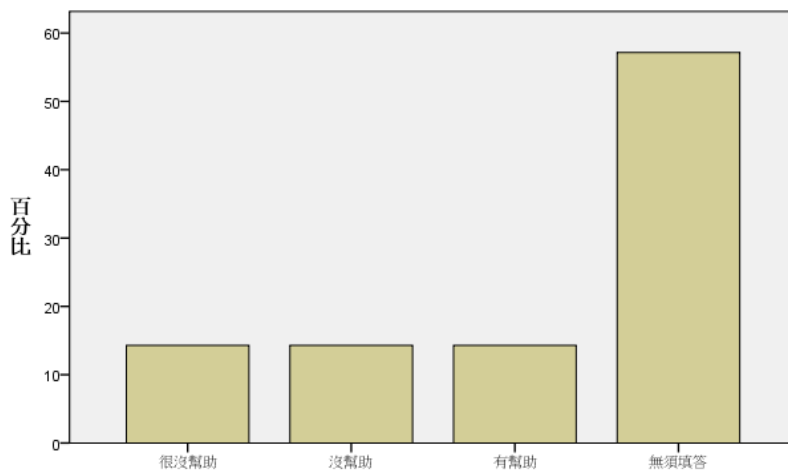
9.13 工作成就感



		次數	百分比	有效百分比	累積百分比
有效的	很不滿意	1	14.3	14.3	14.3
	滿意	3	42.9	42.9	57.1
	很滿意	2	28.6	28.6	85.7
	無須填答	1	14.3	14.3	100.0
	總和	7	100.0	100.0	

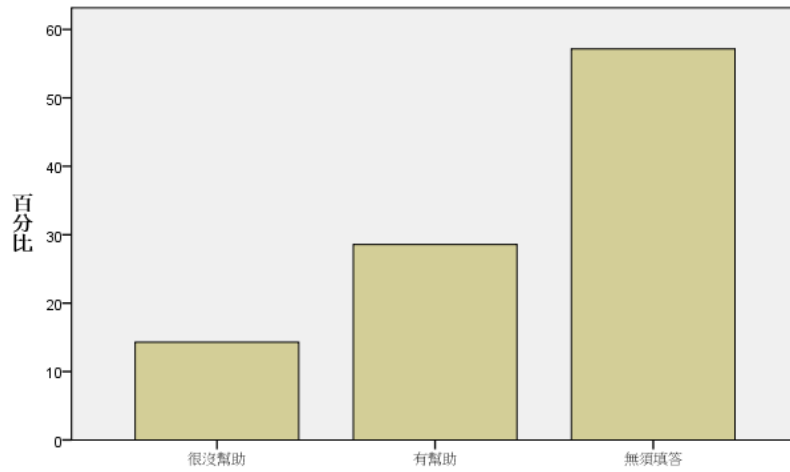
10. 根據您的經驗，下列項目對於碩士畢業後找工作或創業的重要性如何？

10.1 協助瞭解就讀領域的就業市場狀況



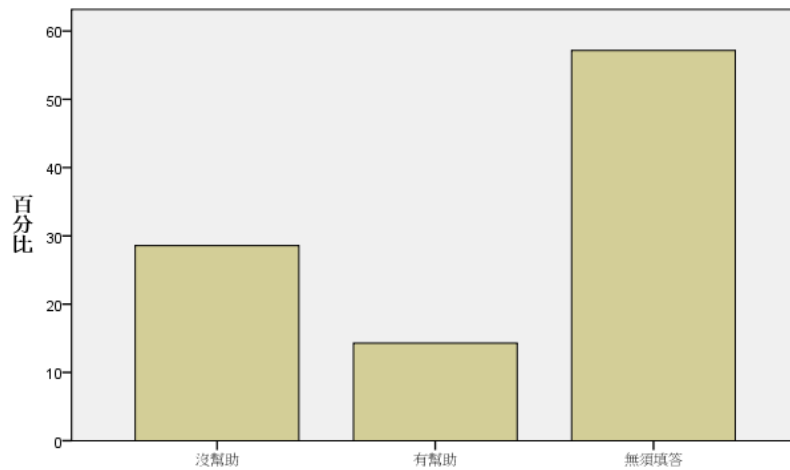
		次數	百分比	有效百分比	累積百分比
有效的	很沒幫助	1	14.3	14.3	14.3
	沒幫助	1	14.3	14.3	28.6
	有幫助	1	14.3	14.3	42.9
	無須填答	4	57.1	57.1	100.0
總和		7	100.0	100.0	

10.2 協助與業界、機構媒合



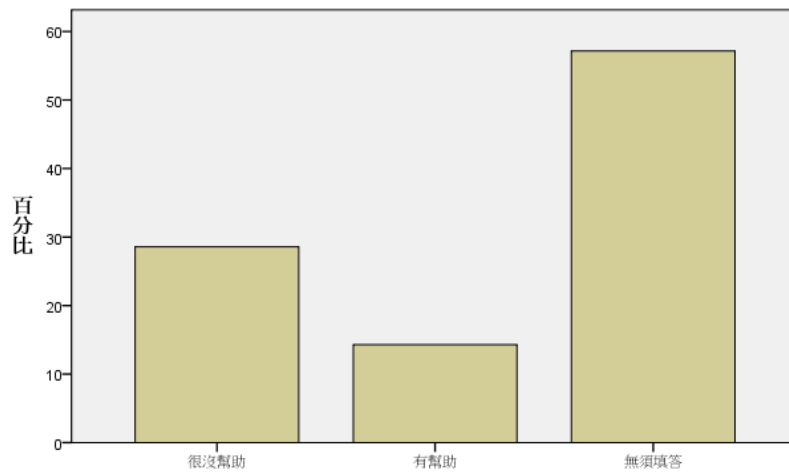
		次數	百分比	有效百分比	累積百分比
有效的	很沒幫助	1	14.3	14.3	14.3
	有幫助	2	28.6	28.6	42.9
	無須填答	4	57.1	57.1	100.0
總和		7	100.0	100.0	

10.3 強化職涯規劃與求職準備



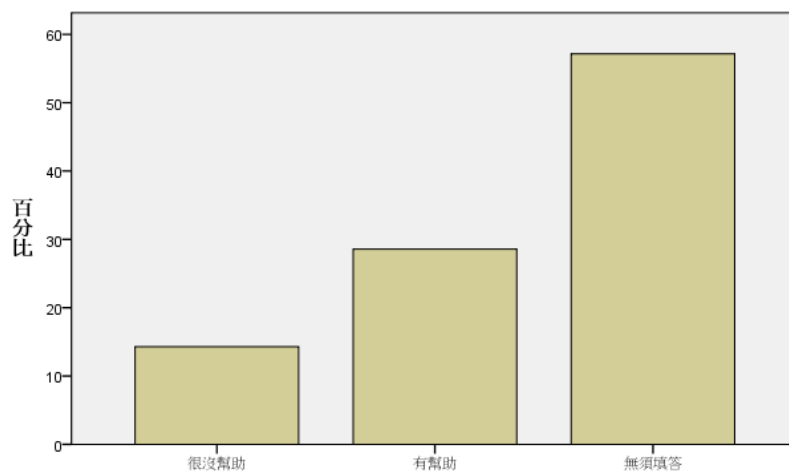
		次數	百分比	有效百分比	累積百分比
有效的	沒幫助	2	28.6	28.6	28.6
	有幫助	1	14.3	14.3	42.9
	無須填答	4	57.1	57.1	100.0
總和		7	100.0	100.0	

10.4 校友或學長姐的人脈



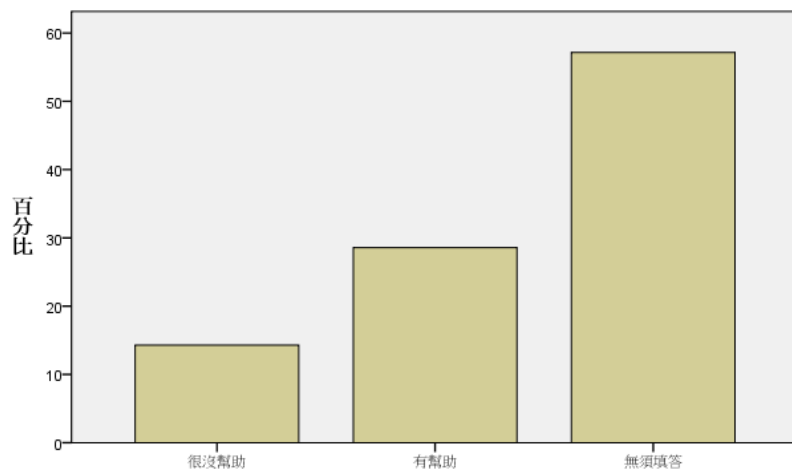
		次數	百分比	有效百分比	累積百分比
有效的	很沒幫助	2	28.6	28.6	28.6
	有幫助	1	14.3	14.3	42.9
	無須填答	4	57.1	57.1	100.0
總和		7	100.0	100.0	

10.5 學校或系所名聲



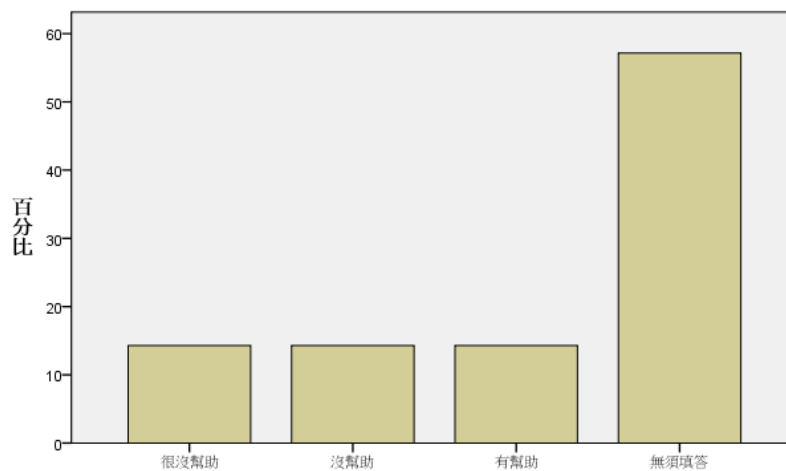
		次數	百分比	有效百分比	累積百分比
有效的	很沒幫助	1	14.3	14.3	14.3
	有幫助	2	28.6	28.6	42.9
	無須填答	4	57.1	57.1	100.0
總和		7	100.0	100.0	

10.6 學校課程與實務的連結



		次數	百分比	有效百分比	累積百分比
有效的	很沒幫助	1	14.3	14.3	14.3
	有幫助	2	28.6	28.6	42.9
	無須填答	4	57.1	57.1	100.0
	總和	7	100.0	100.0	

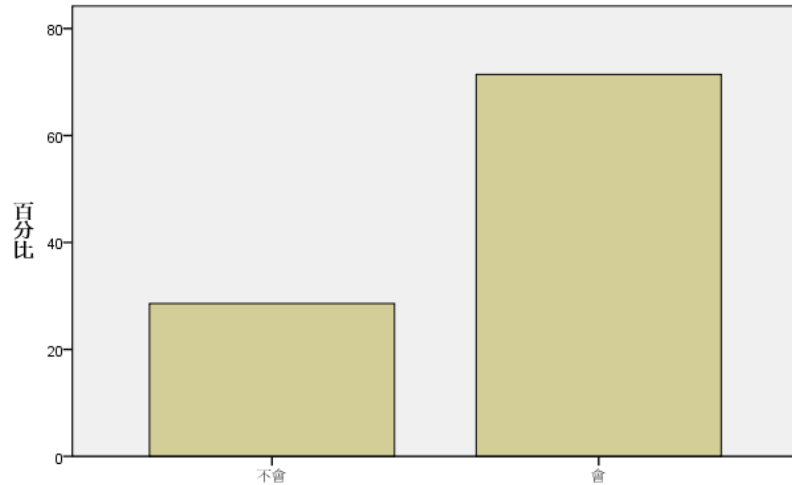
10.7 指導教授的人脈



		次數	百分比	有效百分比	累積百分比
有效的	很沒幫助	1	14.3	14.3	14.3
	沒幫助	1	14.3	14.3	28.6
	有幫助	1	14.3	14.3	42.9
	無須填答	4	57.1	57.1	100.0
	總和	7	100.0	100.0	

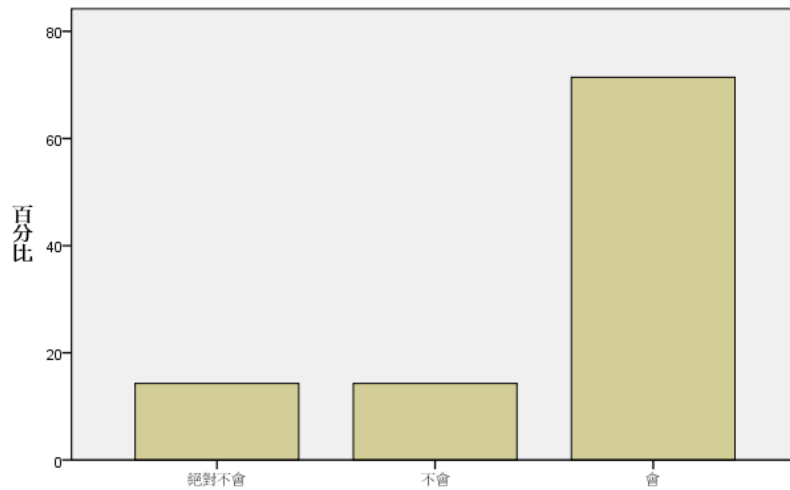
【第三部分 對自我及學校教育的評估】

1. 如果可以重來，您是否會選擇相同的主修領域?



		次數	百分比	有效百分比	累積百分比
有效的	不會	2	28.6	28.6	28.6
	會	5	71.4	71.4	100.0
總和		7	100.0	100.0	

2. 如果可以重來，您是否會就讀同一學校?



		次數	百分比	有效百分比	累積百分比
有效的	絕對不會	1	14.3	14.3	14.3
	不會	1	14.3	14.3	28.6
	會	5	71.4	71.4	100.0
總和		7	100.0	100.0	