

大專校院九十八學年度大專學生 畢業後一年問卷統計

學士後醫學系

資料來源： 教育部「九十八學年度畢業後一年問卷」

資料分析： 高雄醫學大學 教學卓越計畫

職涯發展組

畢業生問卷資料~學士後醫學系

- 畢業人數： 50 人
- 回收問卷： 24 份
- 有效問卷： 24 份
- 無效問卷： 0 份

【第一部分 目前狀況】

N=24

變項	次數	百分比
您目前主要在做什麼?		
工作中	24	100%
您目前主要在做什麼(工作中)?		
全職工作	24	100%
您目前主要在做什麼(待業中主要原因)?		
無須填答	24	100%
大專畢業後一年內，您總共待業多久？		
不到半個月	2	8.3%
半個月以上，未滿一個月	1	4.2%
不適用(未待業)	6	25%
無須填答	15	37.5%

【第二部分 就業情形】

N= 24

變項	次數	百分比
您目前的工作機構屬性?		
公(國)營事業單位	1	4.2%
非營利法人團體	22	91.7%
其他	1	4.2%
您目前最主要工作的行業類別是屬於哪一類?		
醫療保健與社會工作服務業	24	100%
您目前最主要工作的職業類別?		
高層專業人員	24	100%
您目前從事的最主要工作是屬於六大新興產業?		
否	1	4.2%
是	23	95.8%
這份最主要工作是屬於六大新興產業中的哪一類?		
醫療照護	23	95.8%
無須填答	1	4.2%

變項	次數	百分比
您平均每週工作總時數為多少小時?		
37-48 小時	3	12.5%
49-60 小時	16	66.7%
61-72 小時	2	8.3%
73 小時以上	3	12.5%
您平均每月工作總收入為多少元?		
10,001-15,000	1	4.2%
40,001-45,000	2	8.3%
45,001-50,000	6	25.0%
50,001-55,000	3	12.5%
55,001-60,000	3	12.5%
60,001-70,000	2	8.3%
70001 元以上	7	29.2%
您如何得到目前這份最主要的工作?		
自己找到	22	91.7%
透過介紹人介紹	2	8.3%
您認為何種教育程度可勝任目前這份主要工作?		
大學	24	100%

● 對目前這份最主要工作的滿意度

N=24

項目	次數(百分比)				無需填答
	很不滿意	不滿意	滿意	很滿意	
收入與福利	-	1(4.2%)	14(58.3%)	9(37.5%)	-
獎勵制度	1(4.2%)	3(12.5%)	11(45.8%)	9(37.5%)	-
工作保障或穩定度	-	1(4.2%)	15(62.5%)	8(33.3%)	-
工作環境	1(4.2%)	2(8.3%)	13(54.2%)	8(33.3%)	-
辦公室組織氣氛	-	1(4.2%)	15(62.5%)	8(33.3%)	-
家庭與工作兼顧度	4(16.7%)	8(33.3%)	8(33.3%)	4(16.7%)	-
工作地點	-	-	18(75%)	6(25%)	-
升遷機會	-	1(4.2%)	17(70.8%)	6(25%)	-
工作自主性	1(4.2%)	1(4.2%)	14(58.3%)	8(33.3%)	-
學習與成長機會	-	-	13(54.2%)	11(45.8%)	-
能發揮專長的程度	-	-	15(62.5%)	9(37.5%)	-
對社會的貢獻	-	-	15(62.5%)	9(37.5%)	-
工作成就感	-	1(4.2%)	14(58.3%)	9(37.5%)	-

【第三部分 進修情形】

N= 24

變項	次數	百分比
您進修的地點?		
無須填答	24	100.0%

【第四部分 證照及求職意見】

N= 24

變項	次數	百分比
您是否擁有證照?		
否	2	8.3%
是	22	91.7%
擁有證照或檢定證書之類型(複選)?		
國家考試	22	91.7%
您覺得專業知識與技能對找工作或創業的重要性如何?		
重要	3	12.5%
非常重要	4	16.7%
無須填答	17	70.8%

• 念完大學，您覺得自己在下列方面收穫程度如何？

項目	次數(百分比)				
	沒有收穫	收穫很少	有收穫	非常有收穫	無需填答
專業知識或技能	-	-	7(29.2%)	10(41.7%)	7(29.2%)
人脈建立	-	1(2.9%)	6(17.6%)	10(29.2%)	7(29.2%)
文化涵養提升	-	8(33.3%)	8(33.3%)	1(2.9%)	7(29.2%)
領導與管理能力	-	4(16.7%)	11(45.8%)	2(8.3%)	7(29.2%)
團隊合作能力	-	2(8.3%)	13(54.2%)	2(8.3%)	7(29.2%)
溝通表達能力	-	1(2.9%)	12(50%)	4(16.7%)	7(29.2%)
國際觀與國際化能力	-	3(12.5%)	11(45.8%)	3(12.5%)	7(29.2%)
自我學習能力	-	-	12(50%)	5(20.8%)	7(29.2%)
創新開發的能力	-	7(29.2%)	9(37.5%)	1(2.9%)	7(29.2%)
掌握工作領域或產業的發展趨勢	-	-	11(45.8%)	6(25%)	7(29.2%)
快樂滿足感	-	1(2.9%)	12(50%)	4(16.7%)	7(29.2%)
新觀點或視野的啟發	-	3(12.5%)	9(37.5%)	5(20.8%)	7(29.2%)
加薪或升遷	-	-	13(54.2%)	4(16.7%)	7(29.2%)
批判性思考能力	-	2(8.3%)	12(50%)	3(12.5%)	7(29.2%)

【第五部分 對自我及學校教育的評估】

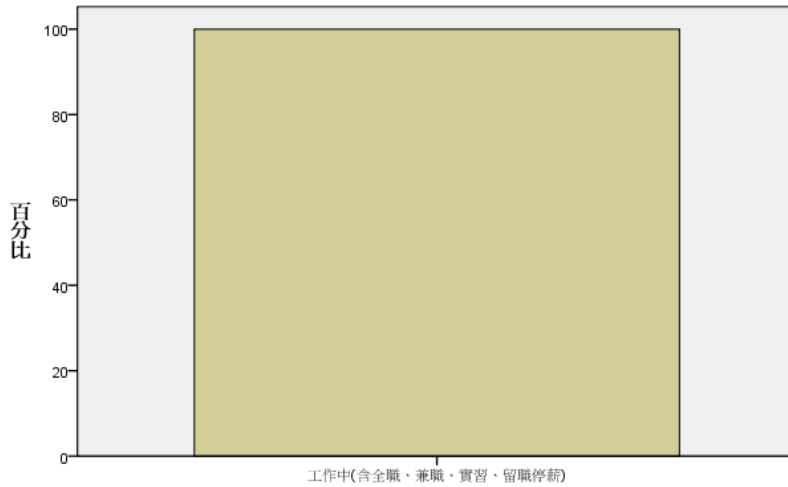
N= 24

變項	次數	百分比
如果可以重來，您是否仍會選擇目前相同的主修領域？		
不會	1	4.2%
會	16	66.7%
絕對會	7	29.2%
如果可以重來，您是否仍會就讀同一學校？		
不會	1	4.2%
會	15	62.5%
絕對會	8	33.3%
您是否會推薦他人就讀同一學校？		
會	19	79.2%
絕對會	5	20.8%
您是否會推薦他人就讀同一系（所）？		
絕對不會	1	4.2%
不會	18	75.0%
會	5	20.8%

畢業生問卷資料~醫學系

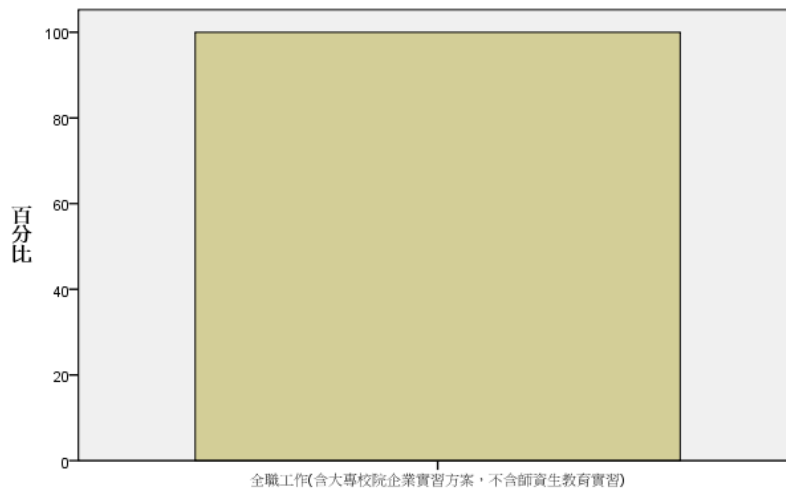
【第一部分 目前狀況】

1. 您目前主要在做什麼?



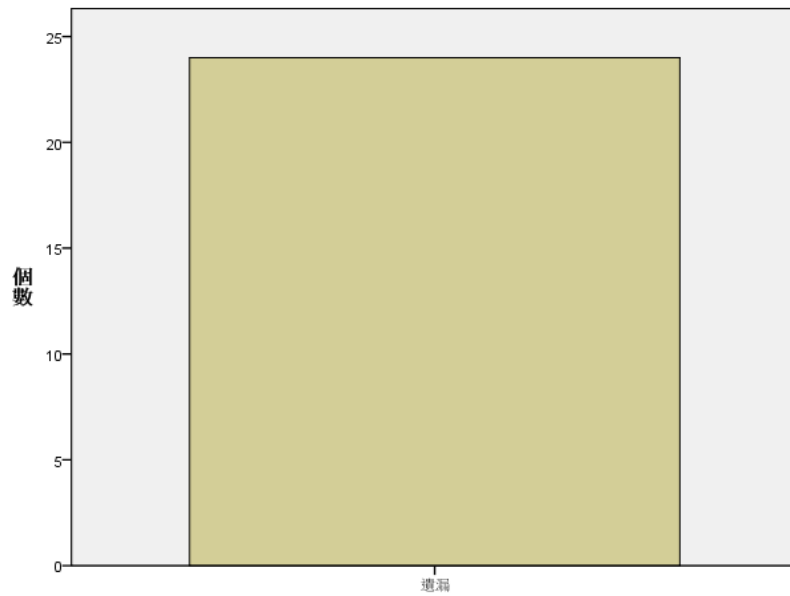
		次數	百分比	有效百分比	累積百分比
有效的	工作中	24	100.0	100.0	100.0
	總和	24	100.0	100.0	

1.1 您目前主要在做什麼(工作中)?



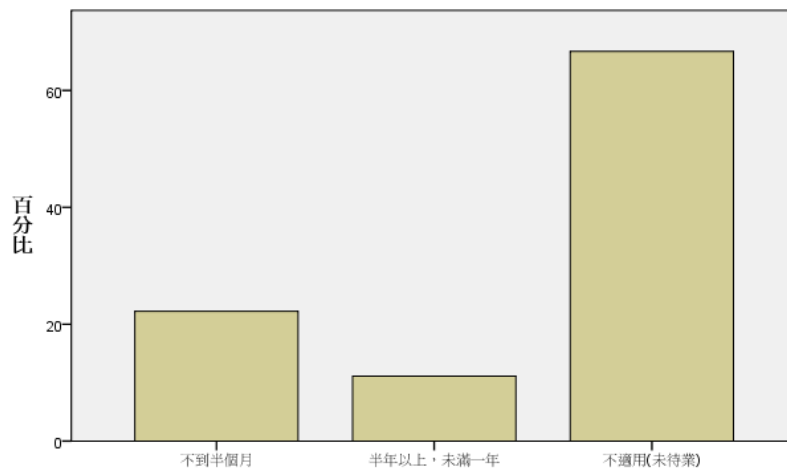
		次數	百分比	有效百分比	累積百分比
有效的	全職工作	24	100.0	100.0	100.0
	總和	24	100.0	100.0	

1.2 您目前主要在做什麼(待業中主要原因)?



	次數	百分比	有效百分比	累積百分比
無需填答	24	100.0	100.0	100.0
總和	24	100.0	100.0	

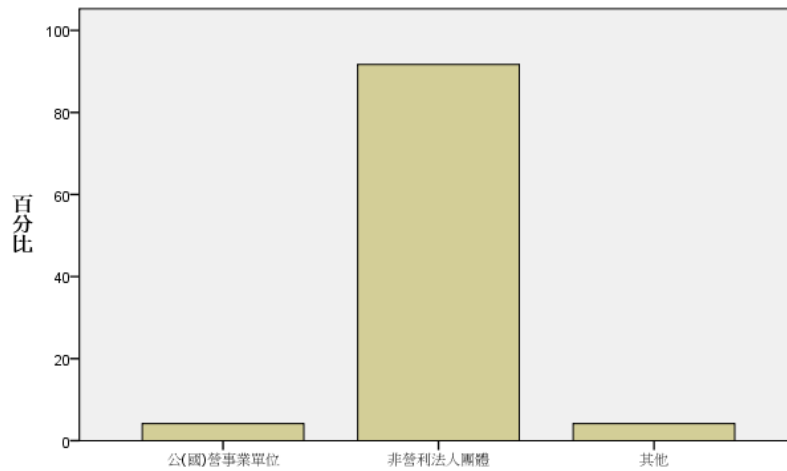
2. 大專畢業後一年內，您總共待業多久?



	次數	百分比	有效百分比	累積百分比
有效的				
不到半個月	2	8.3	22.2	22.2
半年以上，未滿一年	1	4.2	11.1	33.3
不適用(未待業)	6	25	66.7	100.0
總和	15	62.5		

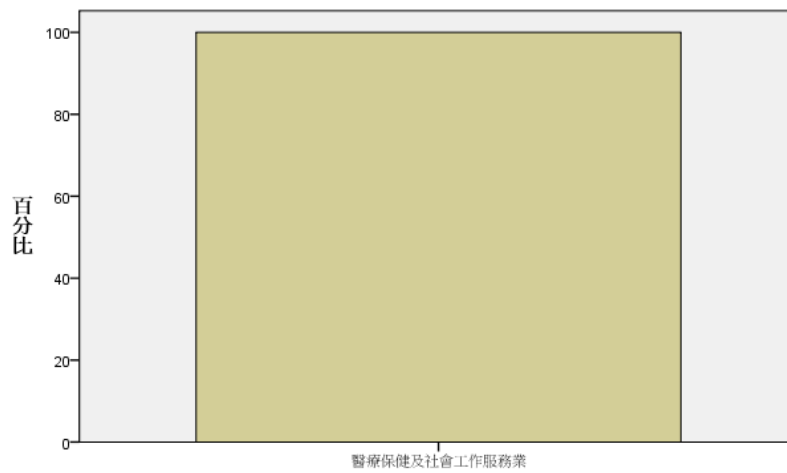
【第二部分 就業情形】

1. 您目前的工作機構屬性？



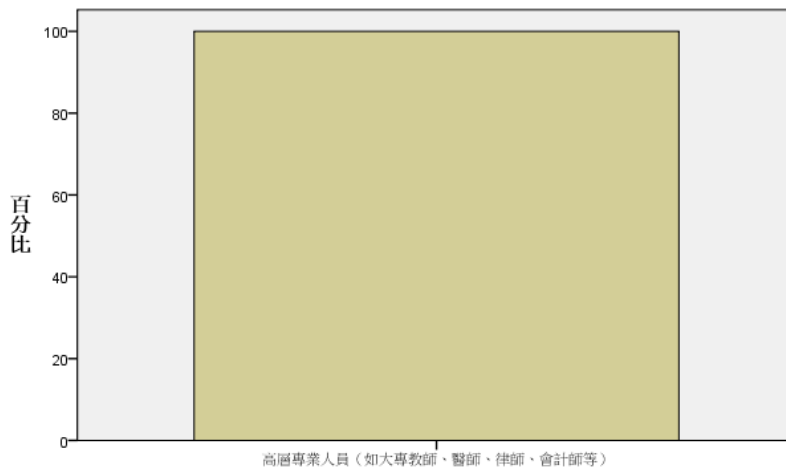
		次數	百分比	有效百分比	累積百分比
有效的	公(國)營事業單位	1	4.2	4.2	4.2
	非營利法人團體	22	91.7	91.7	95.8
	其他	1	4.2	4.2	100.0
	總和	24	100.0	100.0	

2. 您目前從事的行業類別是屬於哪一類？



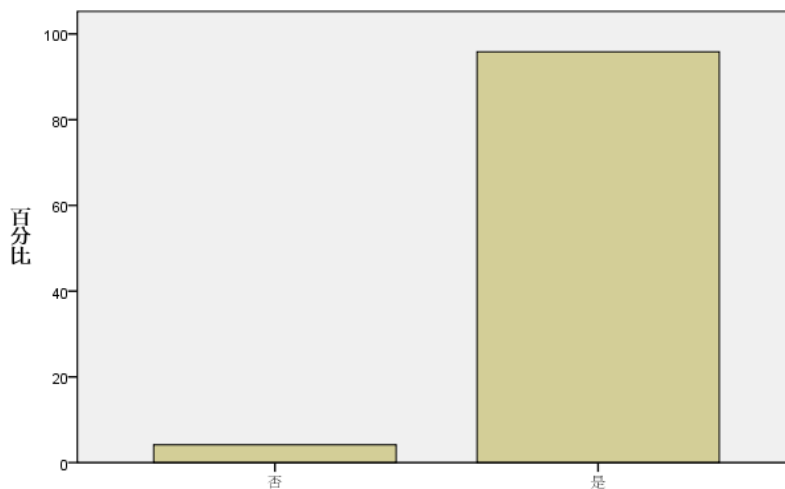
		次數	百分比	有效百分比	累積百分比
	醫療保健與社會工作服務業	24	100.0	100.0	100.0
	總和	24	100.0	100.0	

3. 您目前最主要工作的職業類別？



		次數	百分比	有效百分比	累積百分比
有效的	高層專業人員	24	100.0	100.0	100.0
	總和	24	100.0	100.0	

4. 您目前從事的最主要工作是屬於六大新興產業？



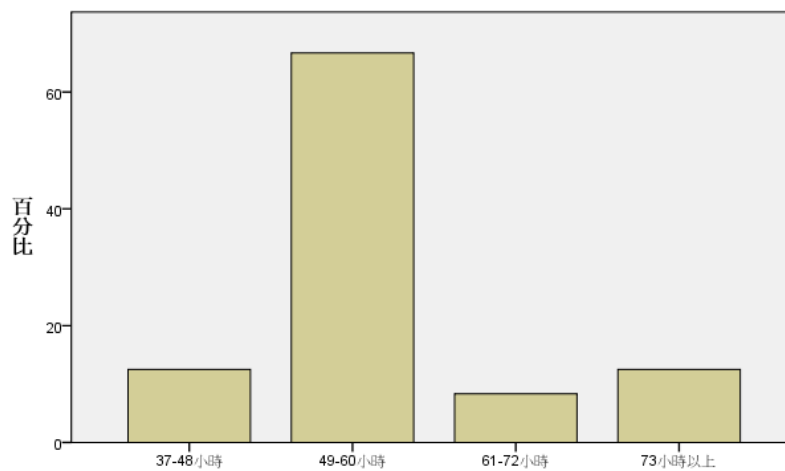
		次數	百分比	有效百分比	累積百分比
有效的	否	1	4.2	4.2	4.2
	是	23	95.8	95.8	100.0
	總和	24	100.0	100.0	

5. 這份最主要工作是屬於六大新興產業中的哪一類？



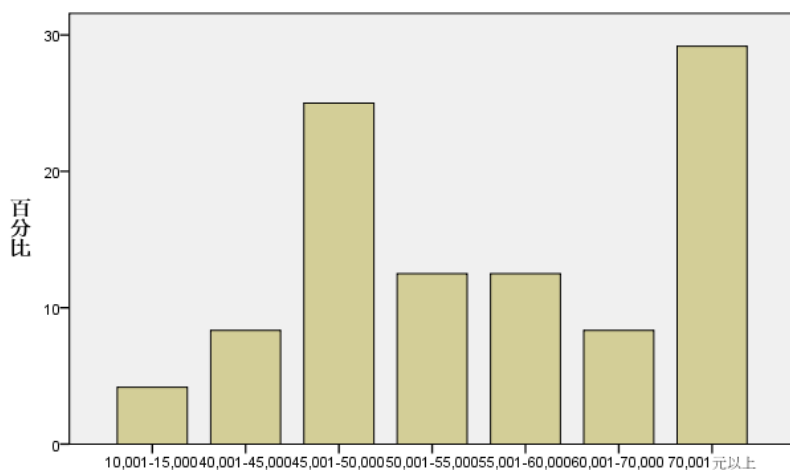
		次數	百分比	有效百分比	累積百分比
有效的	醫療照護	23	95.8	100.0	100.0
遺漏值	無需填答	1	4.2		
	總和	24	100.0		

6. 您平均每週工作總時數為多少小時？



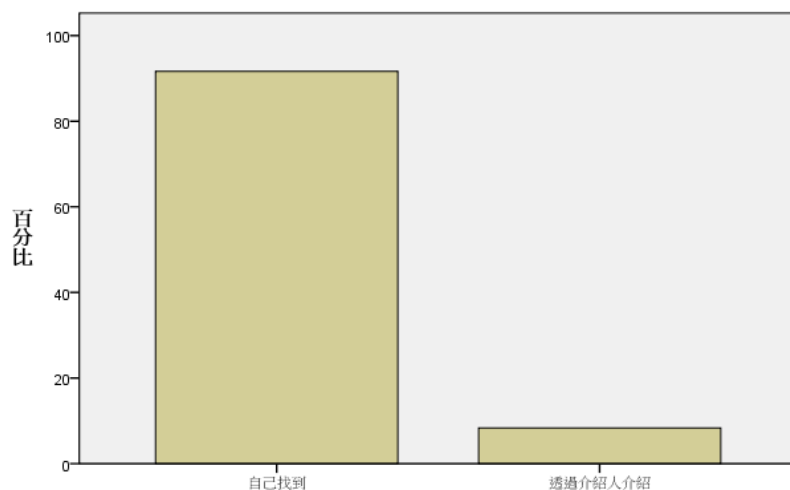
		次數	百分比	有效百分比	累積百分比
有效的	37-48小時	3	12.5	12.5	12.5
	49-60小時	16	66.7	66.7	79.2
	61-72小時	2	8.3	8.3	87.5
	73小時以上	3	12.5	12.5	100.0
	總和	24	100.0	100.0	

7. 您平均每月工作總收入為多少元?



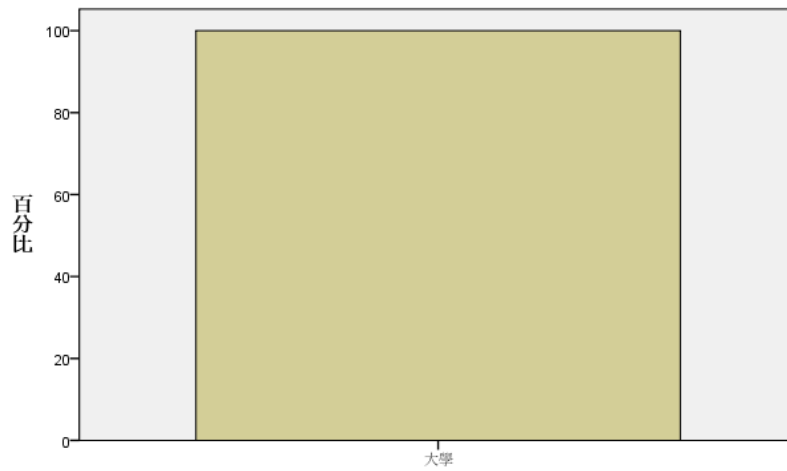
		次數	百分比	有效百分比	累積百分比
有效的	10,000-15,000	1	4.2	4.2	4.2
	40,001-45,000	2	8.3	8.3	12.5
	45,001-50,000	6	25	25	37.5
	50,001-55,000	3	12.5	12.5	50.0
	55,001-60,000	3	12.5	12.5	62.5
	60,001-70,000	2	8.3	8.3	70.8
	70,001元以上	7	29.2	29.2	100.0
總和		24	100.0	100.0	

8. 您如何得到這份工作?



		次數	百分比	有效百分比	累積百分比
有效的	自己找到	22	91.7	91.7	91.7
	透過介紹人介紹	2	8.3	8.3	100.0
總和		24	100.0	100.0	

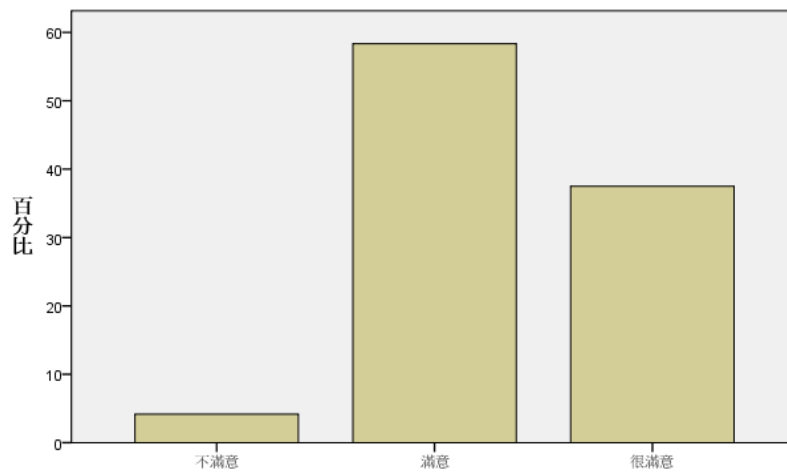
9. 您認為何種教育程度可勝任目前工作？



		次數	百分比	有效百分比	累積百分比
有效的	大學	24	100.0	100.0	100.0
	總和	24	100.0	100.0	

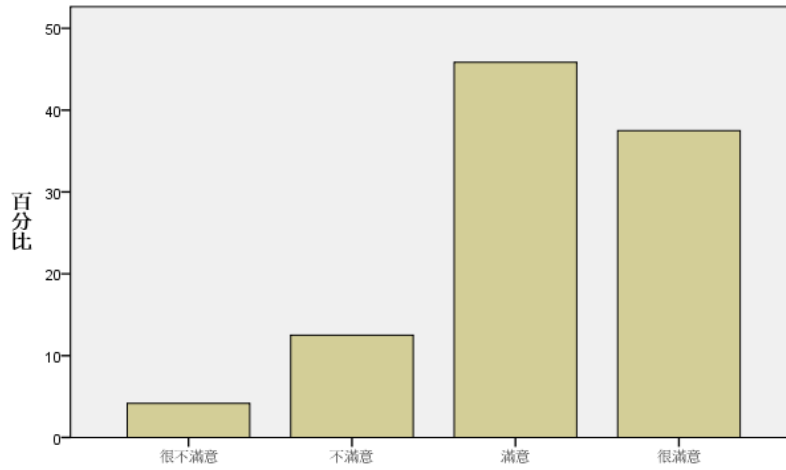
10. 對目前這份最主要工作的滿意度

10.1 收入與福利



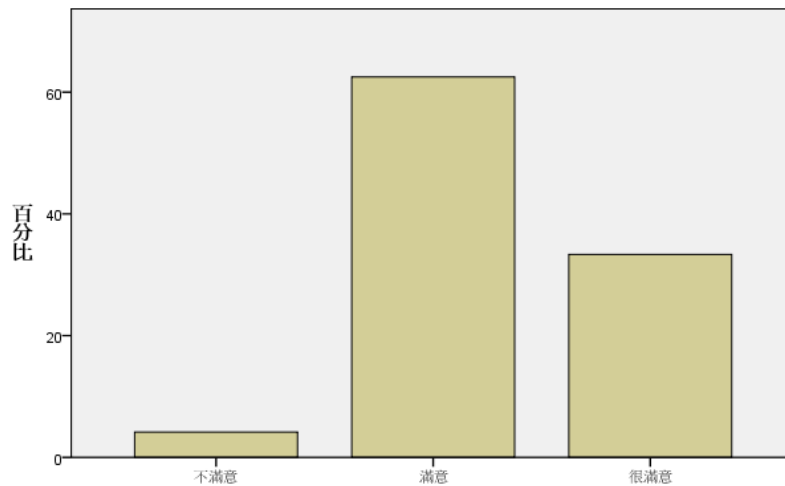
		次數	百分比	有效百分比	累積百分比
有效的	不滿意	1	4.2	4.2	4.2
	滿意	14	58.3	58.3	62.5
	很滿意	9	37.5	37.5	100.0
	總和	24	100.0	100.0	

10.2 獎勵制度



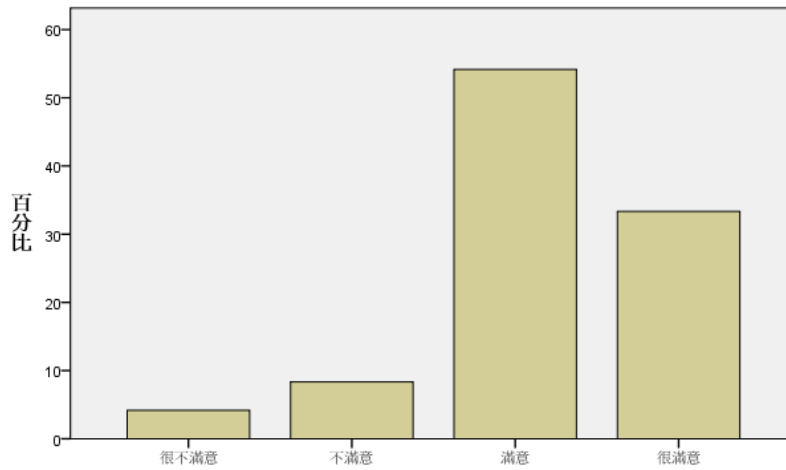
		次數	百分比	有效百分比	累積百分比
有效的	很不滿意	1	4.2	4.2	4.2
	不滿意	3	12.5	12.5	16.7
	滿意	11	45.8	45.8	62.5
	很滿意	9	37.5	37.5	100.0
	總和	24	100.0	100.0	

10.3 工作保障或穩定度



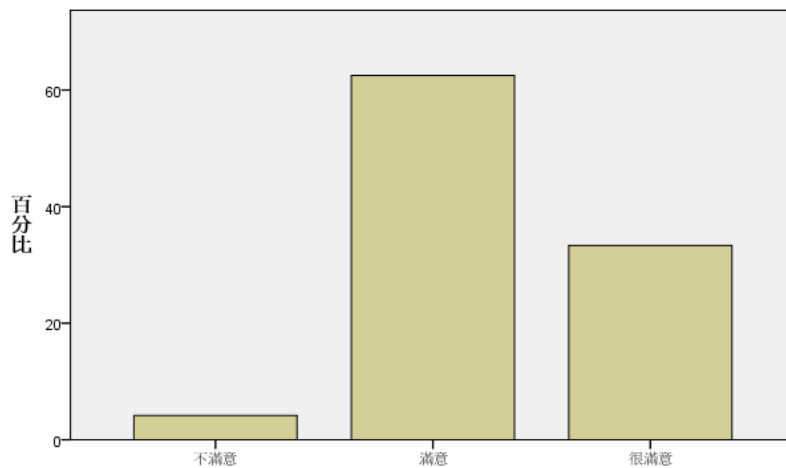
		次數	百分比	有效百分比	累積百分比
有效的	不滿意	1	4.2	4.2	4.2
	滿意	15	62.5	62.5	66.7
	很滿意	8	33.3	33.3	100.0
	總和	24	100.0	100.0	

10.4 工作環境



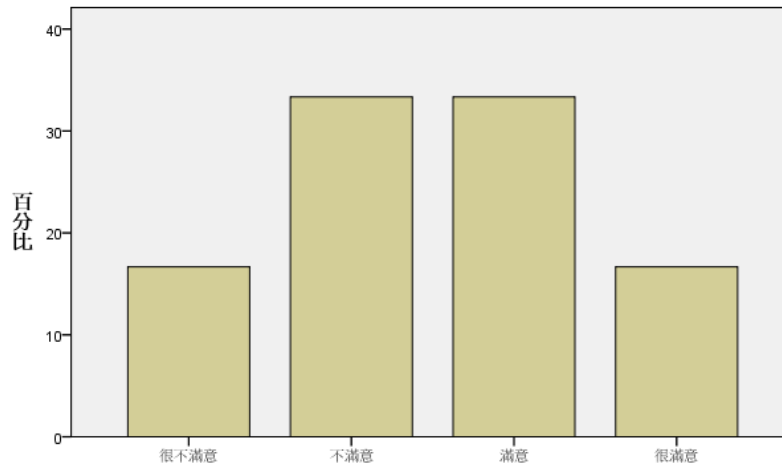
		次數	百分比	有效百分比	累積百分比
有效的	很不滿意	1	4.2	4.2	4.2
	不滿意	2	8.3	8.3	12.5
	滿意	13	54.2	54.2	66.7
	很滿意	8	33.3	33.3	100.0
	總和	24	100.0	100.0	

10.5 辦公室、單位組織文化氣氛



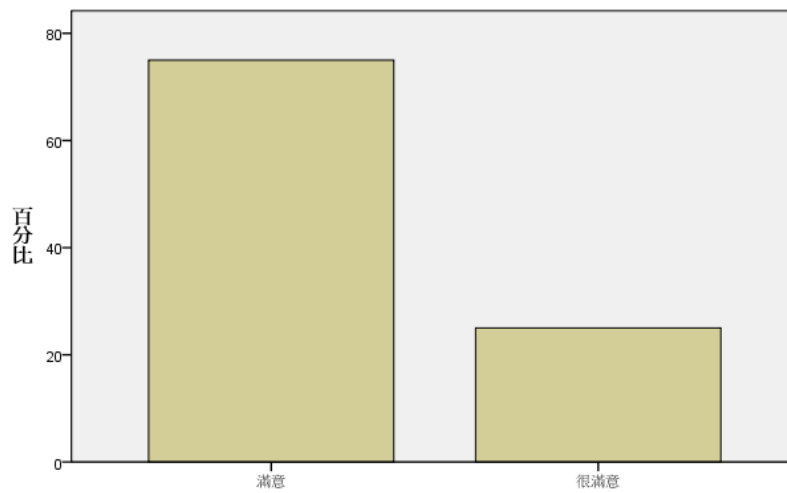
		次數	百分比	有效百分比	累積百分比
有效的	不滿意	1	4.2	4.2	4.2
	滿意	15	62.5	62.5	66.7
	很滿意	8	33.2	33.3	100.0
	總和	24	100.0	100.0	

10.6 家庭與工作兼顧程度



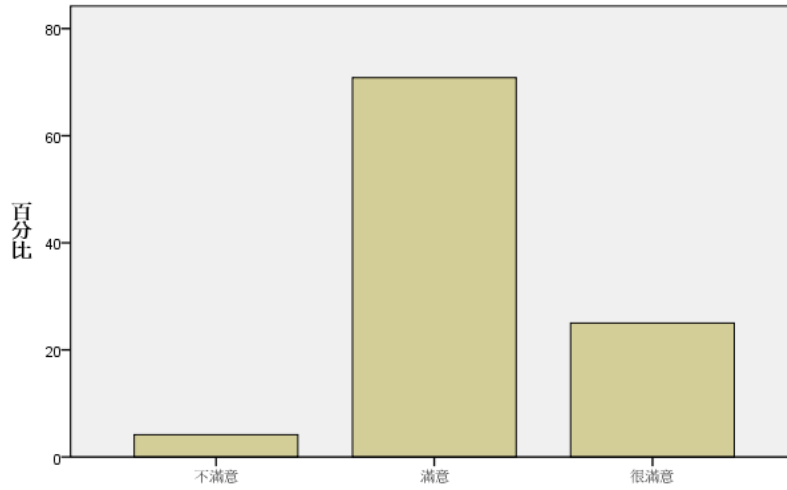
		次數	百分比	有效百分比	累積百分比
有效的	很不滿意	4	16.7	16.7	16.7
	不滿意	8	33.3	33.3	50.0
	滿意	8	33.3	33.3	83.3
	很滿意	4	16.7	16.7	100.0
	總和	24	100.0	100.0	

10.7 工作地點



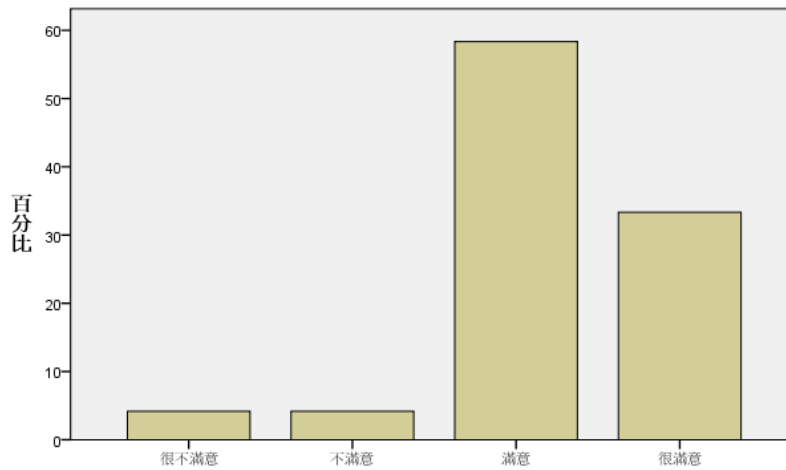
		次數	百分比	有效百分比	累積百分比
有效的	滿意	18	75.0	75.0	75.0
	很滿意	6	25.0	25.0	100.0
	總和	24	100.0	100.0	

10.8 升遷制度或機會



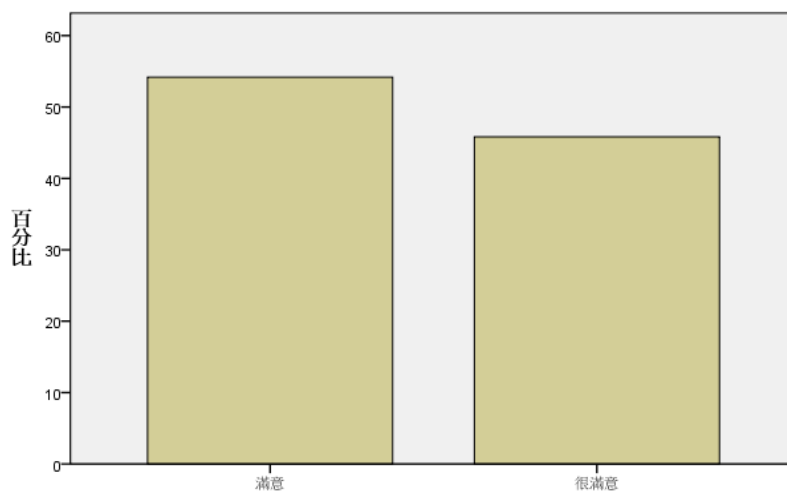
		次數	百分比	有效百分比	累積百分比
有效的	不滿意	1	4.2	4.2	4.2
	滿意	17	70.8	70.8	75.0
	很滿意	6	25.0	25.0	100.0
	總和	24	100.0	100.0	

10.9 工作自主性



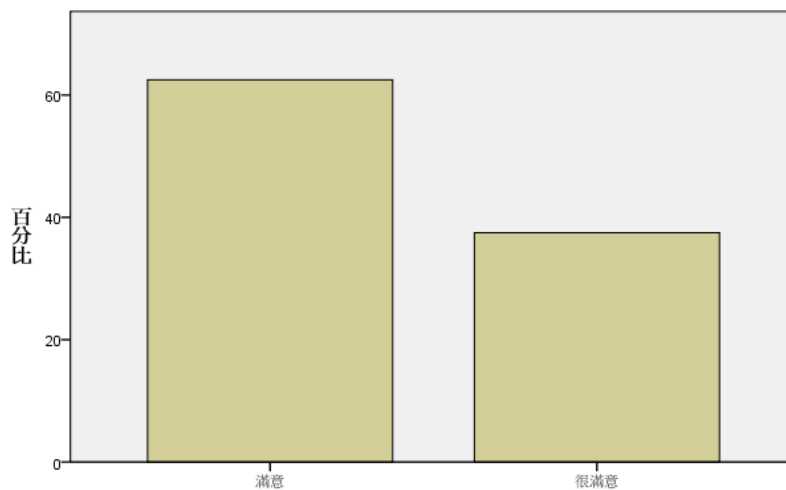
		次數	百分比	有效百分比	累積百分比
有效的	很不滿意	1	4.2	4.2	4.2
	不滿意	1	4.2	4.2	8.3
	滿意	14	58.3	58.3	66.7
	很滿意	8	33.3	33.3	100.0
	總和	24	100.0	100.0	

10.10 學習與成長機會



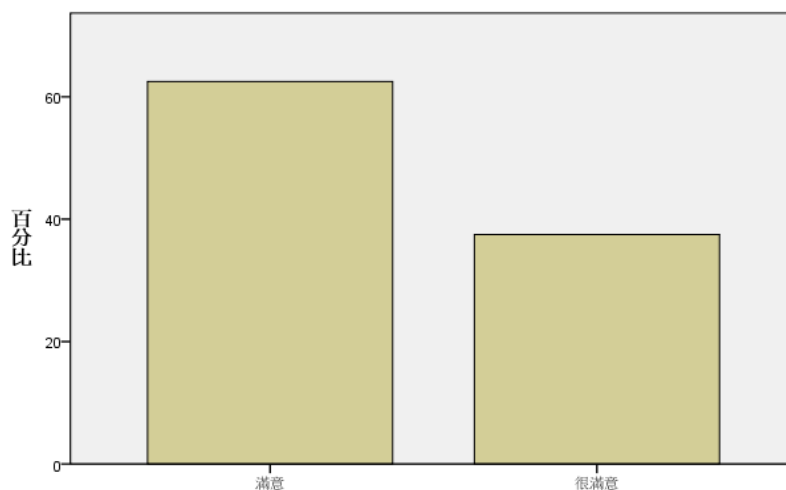
		次數	百分比	有效百分比	累積百分比
有效的	滿意	13	54.2	54.2	54.2
	很滿意	11	45.8	45.8	100.0
	總和	24	100.0	100.0	

10.11 能發揮專長的程度



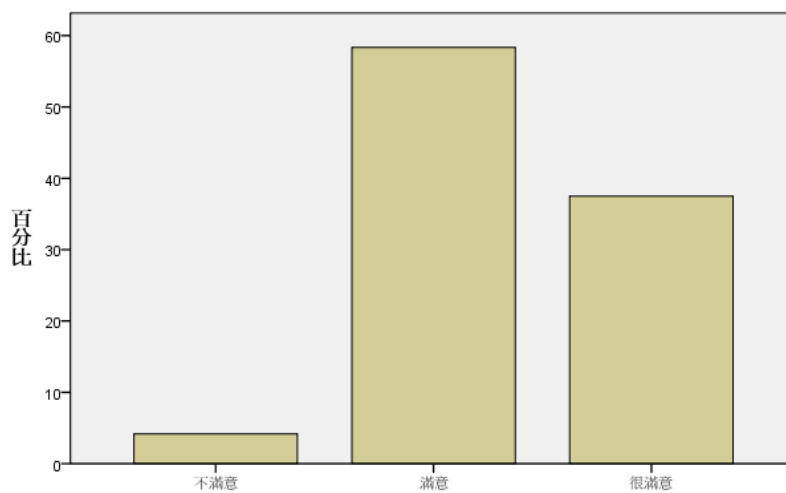
		次數	百分比	有效百分比	累積百分比
有效的	滿意	15	62.5	62.5	62.5
	很滿意	9	37.5	37.5	100.0
	總和	24	100.0	100.0	

10.12 對社會的貢獻



		次數	百分比	有效百分比	累積百分比
有效的	滿意	15	62.5	62.5	62.5
	很滿意	9	37.5	37.5	100.0
	總和	24	100.0	100.0	

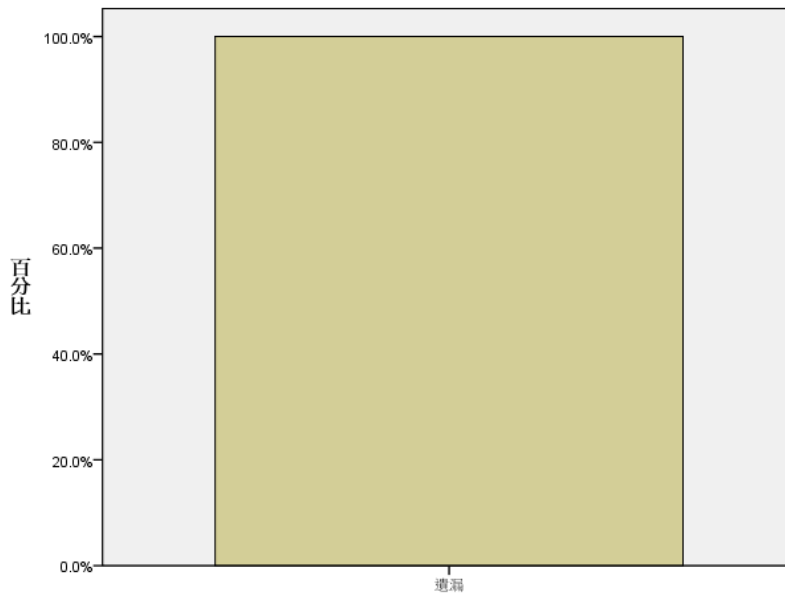
10.13 工作成就感



		次數	百分比	有效百分比	累積百分比
有效的	不滿意	1	4.2	4.2	4.2
	滿意	14	58.3	58.3	62.5
	很滿意	9	37.5	37.5	100.0
	總和	24	100.0	100.0	

【第三部分 進修情形】

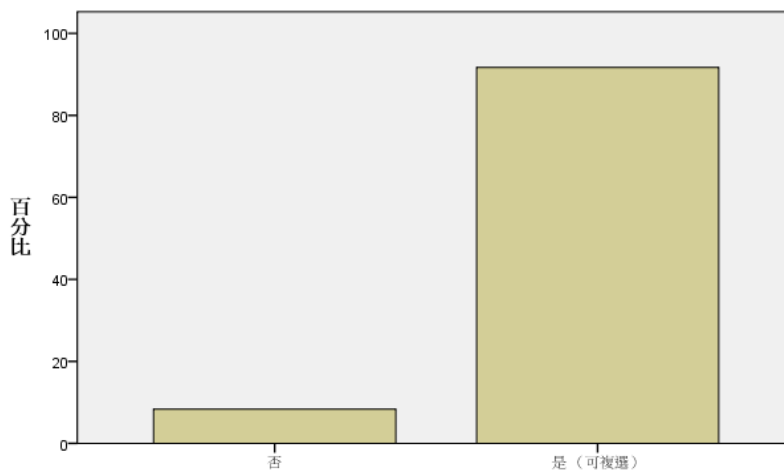
1. 您進修的地點？



	次數	百分比	有效百分比	累積百分比
無需填答	24	100.0	-	-
總和	24	100.0	-	-

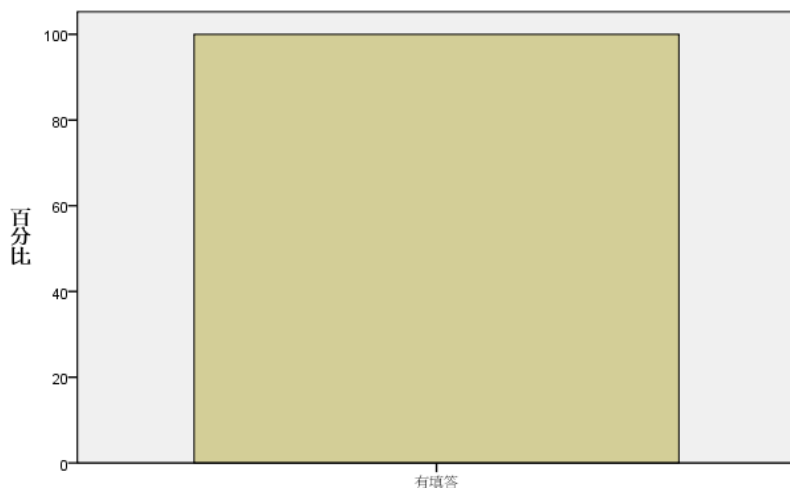
【第四部分 證照及求職意見】

1. 您是否擁有證照？



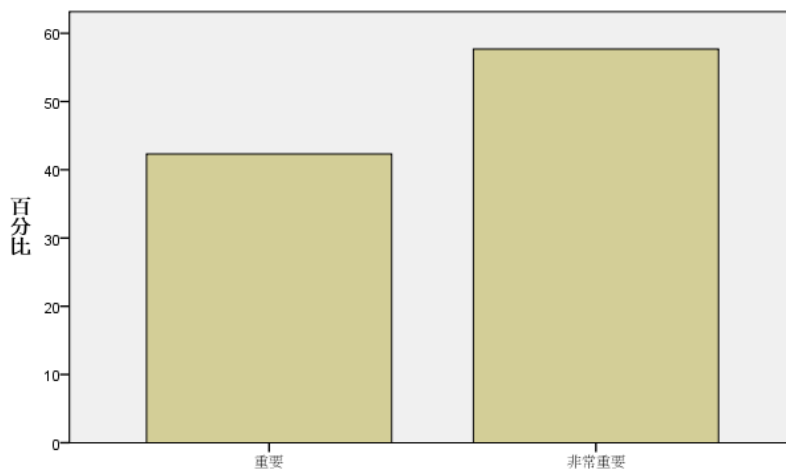
		次數	百分比	有效百分比	累積百分比
有效的	否	2	8.3	8.3	8.3
	是	22	91.7	91.7	100.0
	總和	24	100.0	100.0	

2. 畢業後一年內，您是否考取下列證照？國家考試※考選部辦理



		次數	百分比	有效百分比	累積百分比
有效的	是	22	91.7	100.0	100.0
	否	2	8.3	-	-
	總和	24	100.0	-	-

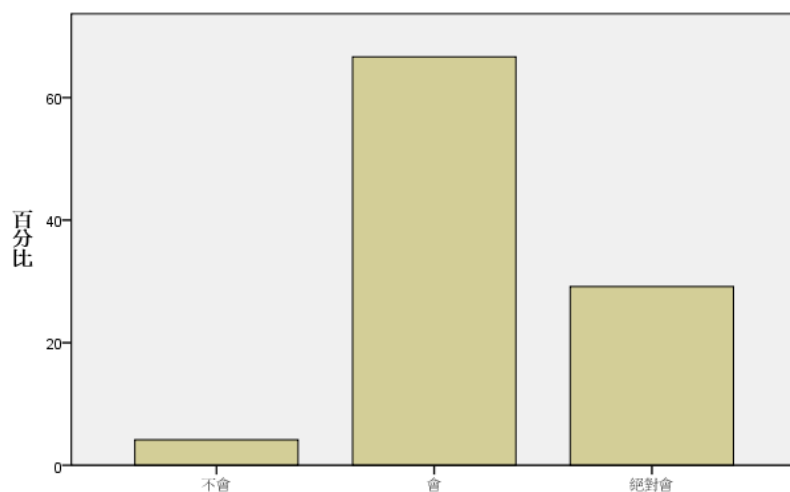
3. 您覺得專業知識與技能對找工作或創業的重要性為？



		次數	百分比	有效百分比	累積百分比
有效的	重要	3	12.5	42.9	42.9
	非常重要	4	16.7	57.1	100.0
	總和	7	29.2	100.0	-

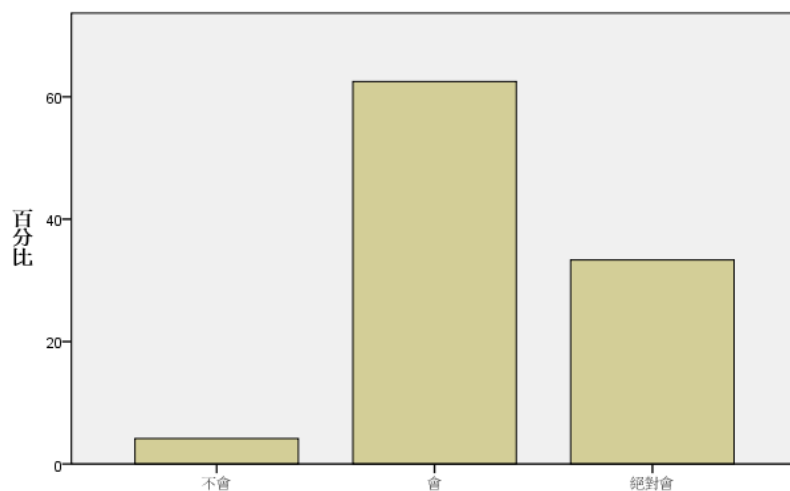
【第五部分 對自我及學校教育的評估】

1. 如果可以重來，您是否仍會選擇目前相同的主修領域？



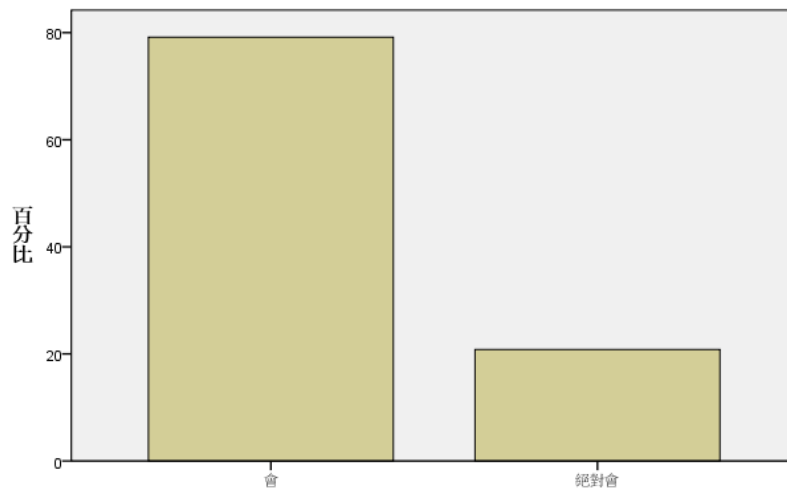
		次數	百分比	有效百分比	累積百分比
有效的	不會	1	4.2	4.2	4.2
	會	16	66.7	66.7	70.8
	絕對會	7	29.2	29.2	100.0
	總和	24	100.0	100.0	

2. 如果可以重來，您是否仍會就讀同一學校？



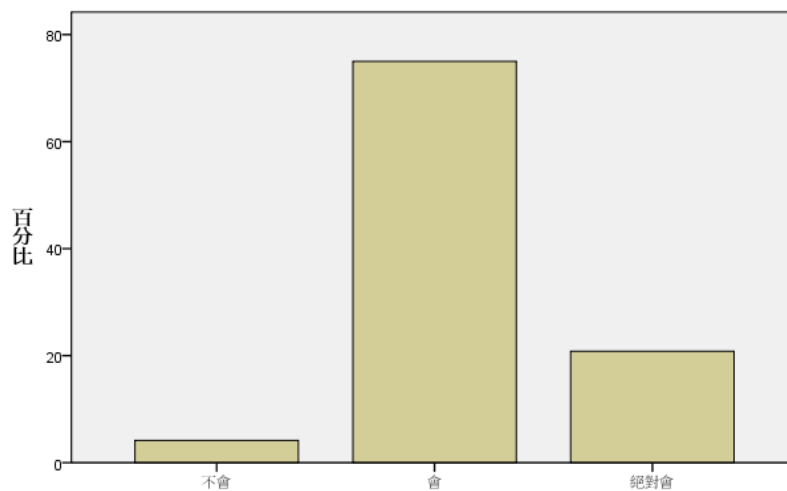
		次數	百分比	有效百分比	累積百分比
有效的	不會	1	4.2	4.2	4.2
	會	15	62.5	62.5	66.7
	絕對會	8	33.3	33.3	100.0
	總和	24	100.0	100.0	

3.您是否會推薦他人就讀同一學校？



		次數	百分比	有效百分比	累積百分比
有效的	會	19	79.2	79.2	79.2
	絕對會	5	20.8	20.8	100.0
總和		24	100.0	100.0	

4.您是否會推薦他人就讀同一系（所）？



		次數	百分比	有效百分比	累積百分比
有效的	不會	1	4.2	4.2	4.2
	會	18	75.0	75.0	79.2
	絕對會	5	20.8	20.8	100.0
總和		34	100.0	100.0	