

九十八學年度畢業生畢業前 滿意度調查統計分析報告

醫學系

資料來源：教育部「九十八學年度大學應屆畢業生問卷」

資料分析：高雄醫學大學教學卓越計畫 主軸五

生涯規劃暨就業輔導組

應屆畢業生滿意度調查統計

醫學系

回收問卷：124 份

有效問卷：104 份

無效問卷：20 份

【第一部分 就業情形】

(一) 您目前工作求職或實習情形為？

N=104

	人數	有效百分比
正準備找工作，但未有結果	3	2.9
已獲錄取全職工作或實習，但未開始工作	29	27.9
全職工作（實習）中	4	3.8
無需填答	68	65.4
總和	104	100.0

(二) 您期望的起薪或待遇是（月薪）？

N=104

	人數	有效百分比
40000 以下	19	18.3
40001-50000	27	26.0
50001-60000	22	21.2
60001-70000	15	14.4
70001-80000	16	15.4
80001-90000	1	1.0
90001 以上	4	3.8
總和	104	100

(三) 下列職場所需就業職能，您對自己的評估如何？

N=104

	非常差 n(%)	差 n(%)	不錯 n(%)	很不錯 n(%)	總計 N(%)		
理解與掌握閱讀重點的能力	1(1.0)	17(16.3)	69(66.3)	17(16.3)	104(100.0)		
外語能力	3(2.9)	37(35.6)	53(51.0)	11(10.6)	104(100.0)		
透過寫作溝通的能力	2(1.9)	38(36.5)	55(52.9)	9(8.7)	104(100.0)		
資訊素養或電腦技能	1(1.0)	32(30.8)	61(58.7)	10(9.6)	104(100.0)		
發掘及解決問題的能力	2(1.9)	10(9.6)	80(76.9)	12(11.5)	104(100.0)		
創新開發的能力	1(1.0)	31(29.8)	59(56.7)	13(12.5)	104(100.0)		
通識與跨領域素養	3(2.9)	30(28.8)	59(56.7)	12(11.5)	104(100.0)		
藝術與審美素養	2(1.9)	36(34.6)	57(54.8)	9(8.7)	104(100.0)		
國際視野	7(6.7)	38(36.5)	51(49.0)	8(7.7)	104(100.0)		
將想法付諸執行的能力	2(1.9)	23(22.1)	62(59.6)	17(16.3)	104(100.0)		
體能與建康	5(4.8)	28(26.9)	56(53.8)	15(14.4)	104(100.0)		
口語表達與溝通能力	2(1.9)	21(20.2)	62(59.6)	19(18.3)	104(100.0)		
人際關係經營能力	1(1.0)	22(21.2)	64(61.5)	17(16.3)	104(100.0)		
領導能力	2(1.9)	33(31.7)	61(58.7)	8(7.7)	104(100.0)		
團隊合作能力	1(1.0)	13(12.5)	67(64.4)	23(22.1)	104(100.0)		
自我管理能力	2(1.9)	28(26.9)	57(54.8)	17(16.3)	104(100.0)		
自我學習能力	2(1.9)	17(16.3)	70(67.3)	15(14.4)	104(100.0)		
情緒管理與抗壓力	1(1.0)	15(14.4)	64(61.5)	24(23.1)	104(100.0)		
主動負責、勇於任事	1(1.0)	12(11.5)	66(63.5)	25(24.0)	104(100.0)		
學科基礎能力	1(1.0)	17(16.3)	77(74.0)	9(8.7)	104(100.0)		
領域專業知識與技能	1(1.0)	21(20.2)	67(64.4)	15(14.4)	104(100.0)		
求職與自我行銷能力	3(2.9)	32(30.8)	60(57.7)	9(8.7)	104(100.0)		
職涯規劃能力	3(2.9)	31(29.8)	57(54.8)	13(12.5)	104(100.0)		
平均數=	2.85	平均標準差=	0.65	最大值=	4	最小值=	1

n=該題人數；%=該題有效百分比；N=有效樣本數

【第二部分 求學經驗回顧】

(一) 您在大專就讀期間的工作經驗為何？

N=104

	人數	有效百分比
從來沒有	26	25
有	78	75
總和	104	100.0

(二) 在大學就讀期間，您曾參與下列活動嗎？

N=104

	人數	有效百分比
政治性社團（如政黨、政治團體）	1	1.0
宗教性社團（如佛學社、聖經社）	5	4.8
體育性社團（如球隊、劍道社）	54	51.9
社會服務及慈善社團（如童軍社、慈幼社）	30	28.8
國際性社團（如 YMCA、AIESEC）	2	1.9
藝文性社團（如音樂社、美術社）	38	36.5
自治性社團（如學生會、畢聯會）	11	10.6
休閒聯誼性社團（如野營社、魔術社）	12	11.5
專業性社團（如工程師學會、統計學會）	8	7.7
其它	1	1.0
沒有參加任何校內外社團	12	11.5
曾經擔任社團幹部	84	80.8

【第三部分 整體評價】

Q. 整體而言，您對學校的評價如何？

N=103

	平均數	標準差
*對學校的整體評鑑	2.80	0.60
1.系上提供給學生的學習協助 (如教學助理、學習輔導與預警制度)	2.74	0.59
2.系上提供的課外學習活動 (如演講、實習、參訪與研討會)	2.78	0.67
3.修業科系的師資	2.90	0.55
4.修業科系的課程	3.04	0.62
5.通識教育的師資	2.79	0.55
6.通識教育的課程	2.74	0.55
7.系所行政人員的服務態度	2.60	0.66
8.系所老師對學生的關心	2.90	0.62
9.就業輔導的服務	2.70	0.56
10.目前就讀大學的聲譽	2.77	0.64

【變項說明】

1. 分數從 1 分非常不滿意到 4 分非常滿意。
2. 「對學校的整體評鑑」為 1 到 10 題合併。
3. 修業師資含「系所師資素質與專長」與「系所教師教學表現」。
4. 修業課程含「系所課程結構嚴謹，能有效培育領域專業人才」、「系所選修課程豐富多元」、「系所課程名稱與授課內容符合」、「系所修課規定要求合理」與「系所課程為就業做好良好準備，能與實務接軌」。
5. 通識師資為「教學品質」
6. 通識課程含「課程規劃」、「課程內容」
7. 系所行政人員態度為「系上行政人員品質」
8. 系所老師對學生關心為「系所師生間互動密切，關係良好」
9. 就業輔導的服務為「協助學生生涯發展與規劃」、「協助學生瞭解就業市場現況、產業發展趨勢與人才需求狀況」、「協助瞭解畢業學長姐生涯發展狀況，分享他們求職或求學經驗」、「強化學生求職準備，提升求職技巧與自我推銷能力」、「生涯與就業輔導行政工作品質」

【第四部分 圖書館】

N=103

	非常不滿意	有點不滿意	滿意	非常滿意	總計
	n(%)	n(%)	n(%)	n(%)	N(%)
圖書館的資源(如圖書、電子資源、 空間)與服務	2(1.9)	10(9.7)	72(69.9)	19(18.4)	103(100.0)
平均數=	3.05	標準差= 0.6	最大值= 4	最小值= 1	

n=該題人數；%=該題有效百分比；N=有效樣本數

【第五部分 學生事務】

N=103

	非常不滿意	有點不滿意	滿意	非常滿意	總計
	n(%)	n(%)	n(%)	n(%)	N(%)
學校對學生意見的重視或尊重程度	11(10.7)	28(27.2)	62(60.2)	2(1.9)	103(100.0)
學校校風的民主開明程度	9(8.7)	25(24.3)	64(62.1)	5(4.9)	103(100.0)
學校提供的獎助學金或工讀機會	5(4.9)	16(15.5)	78(75.7)	4(3.9)	103(100.0)
同學碰到生活問題時，學校提供的協助	6(5.8)	13(12.6)	78(75.7)	6(5.8)	103(100.0)
學校對學生社團或活動的支持與鼓勵	10(9.7)	16(15.5)	72(69.9)	5(4.9)	103(100.0)
學校社團的多元程度	11(10.7)	26(25.2)	60(58.3)	6(5.8)	103(100.0)
學校志工或服務學習課程的實施情況	7(6.8)	16(15.5)	75(72.8)	5(4.9)	103(100.0)
學生事務行政工作品質	11(10.7)	24(23.3)	65(63.1)	3(2.9)	103(100.0)
平均數=	2.67	標準差= 0.68	最大值= 4	最小值= 1	

n=該題人數；%=該題有效百分比；N=有效樣本數

【第六部分 教務】

N=103

	非常不滿意	有點不滿意	滿意	非常滿意	總計
	n(%)	n(%)	n(%)	n(%)	N(%)
選課機制	5(4.9)	24(23.3)	70(68.0)	4(3.9)	103(100.0)
學校實施教學評鑑制度的成效	8(7.8)	21(20.4)	69(67.0)	5(4.9)	103(100.0)
學校所提供的學習協助	4(3.9)	19(18.4)	75(72.8)	5(4.9)	103(100.0)
專業外的學習機會	12(11.7)	32(31.1)	58(56.3)	1(1.0)	103(100.0)
教務行政的服務品質	9(8.7)	24(23.3)	66(64.1)	4(3.9)	103(100.0)
平均數=	2.66	標準差= 0.66	最大值= 4	最小值= 1	

n=該題人數；%=該題有效百分比；N=有效樣本數

【第七部分 居住環境】

N=103

	非常不滿意	有點不滿意	滿意	非常滿意	總計
	n(%)	n(%)	n(%)	n(%)	N(%)
校園環境維護(教室、廁所)	4(3.9)	7(6.8)	83(80.6)	9(8.7)	103 (100.0)
校園內的安全保障	5(4.9)	5(4.9)	88(85.4)	5(4.9)	103 (100.0)
校園空間規劃(停車、休憩空間)	14(13.6)	23(22.3)	63(61.2)	3(2.9)	103 (100.0)
平均數=	2.79	標準差=	0.62	最大值=	4
				最小值=	1

n=該題人數；%=該題有效百分比；N=有效樣本數

【第八部分 生活品質】

N=103

	非常不滿意	有點不滿意	滿意	非常滿意	總計
	n(%)	n(%)	n(%)	n(%)	N(%)
學校各項收費(除學雜費外，如網路使用費、文件申請費、宿舍費等)	15(14.6)	21(20.4)	65(63.1)	2(1.9)	103(100.0)
電腦網路設備	5(4.9)	20(19.4)	73(70.9)	5(4.9)	103(100.0)
運動休閒設施	20(19.4)	29(28.2)	51(49.5)	3(2.9)	103(100.0)
學校生活機能(便利性)	4(3.9)	6(5.8)	77(74.8)	16(15.5)	103(100.0)
系上的空間環境與設備	5(4.9)	24(23.3)	70(68)	4(3.9)	103(100.0)
平均數=	2.67	標準差=	0.69	最大值=	4
				最小值=	1

n=該題人數；%=該題有效百分比；N=有效樣本數

【第九部分 學校整體表現】

N=103

	絕對不會	也許不會	也許會	絕對會	總計
	n(%)	n(%)	n(%)	n(%)	N(%)
如果可以重來，您是否仍會選擇目前相同的主修領域？	7(6.8)	8(7.8)	55(53.4)	33(32.0)	103 (100.0)
如果可以重來，您是否仍會就讀貴校？	6(5.8)	24(23.3)	62(60.2)	11(10.7)	103 (100.0)
您是否推薦他人就讀貴校？	9(8.7)	18(17.5)	63(61.2)	13(12.6)	103 (100.0)
您是否推薦他人就讀貴校同一科系？	13(12.6)	17(16.5)	58(56.3)	15(14.6)	103 (100.0)
平均數=	2.84	標準差=	0.80	最大值=	4
				最小值=	1

n=該題人數；%=該題有效百分比；N=有效樣本數

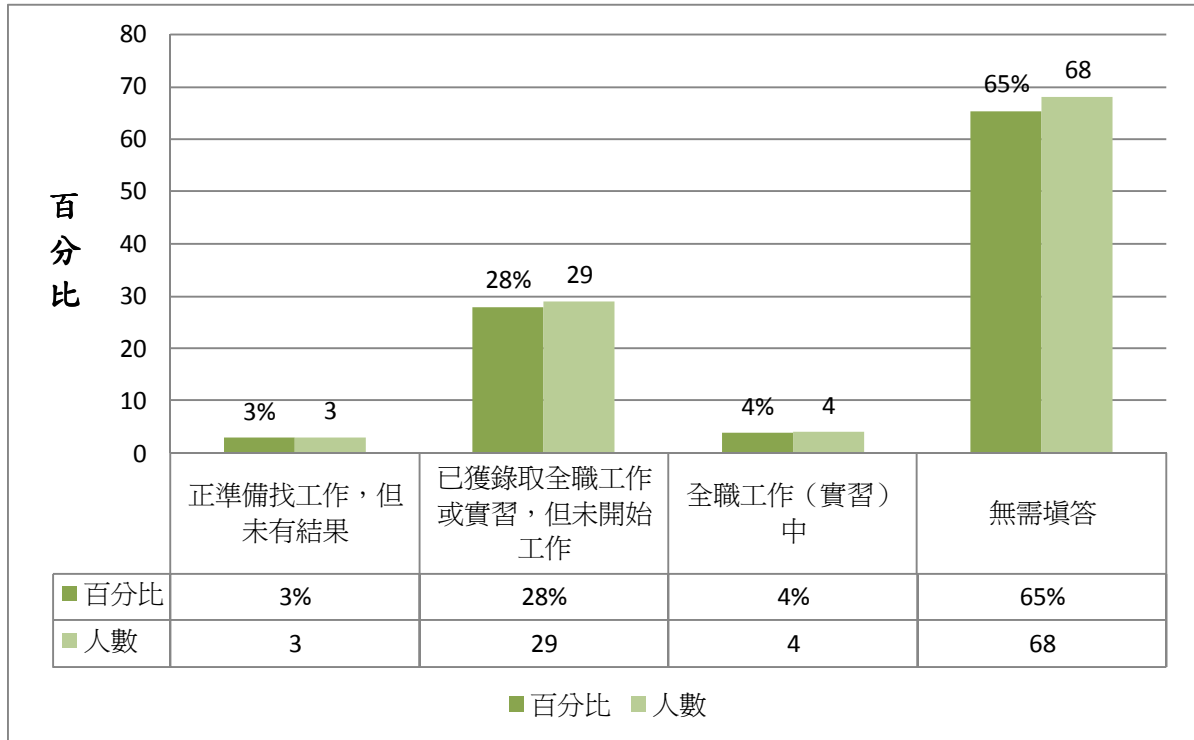
應屆畢業生滿意度調查統計

醫學系

【第一部分 就業情形】

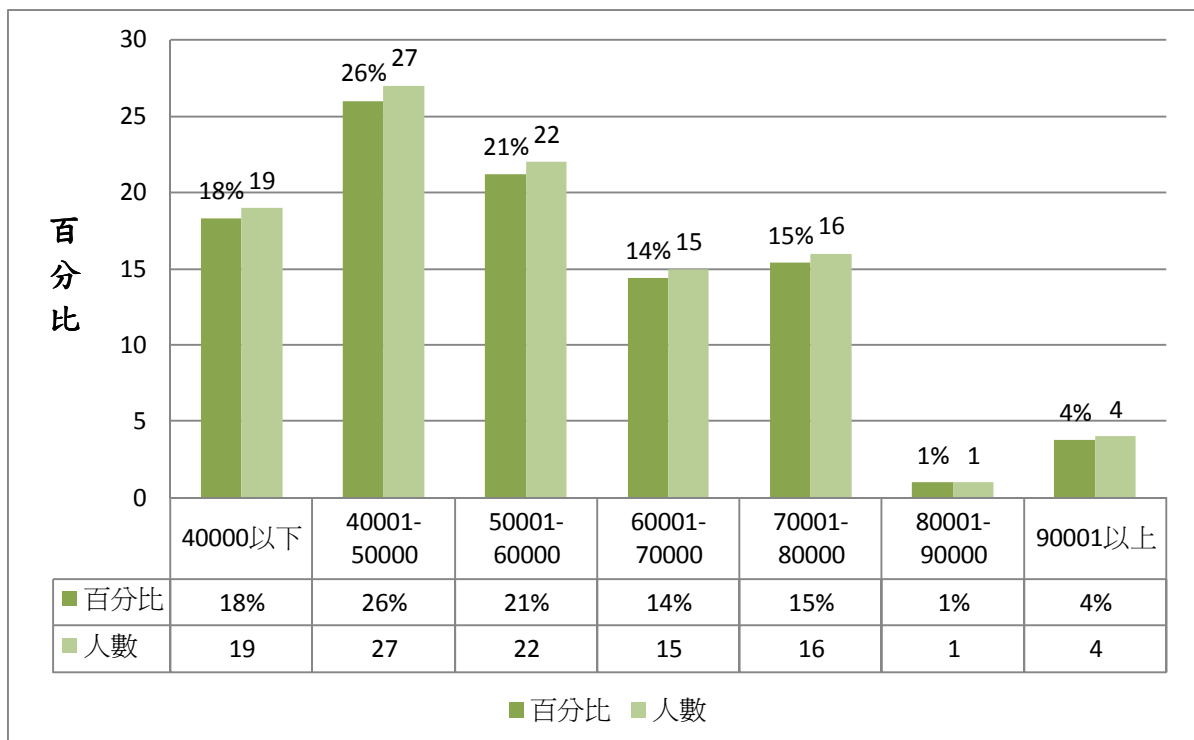
一、您目前工作求職或實習情形為？

有效問卷數：104



二、您期望的起薪或待遇是(月薪)？

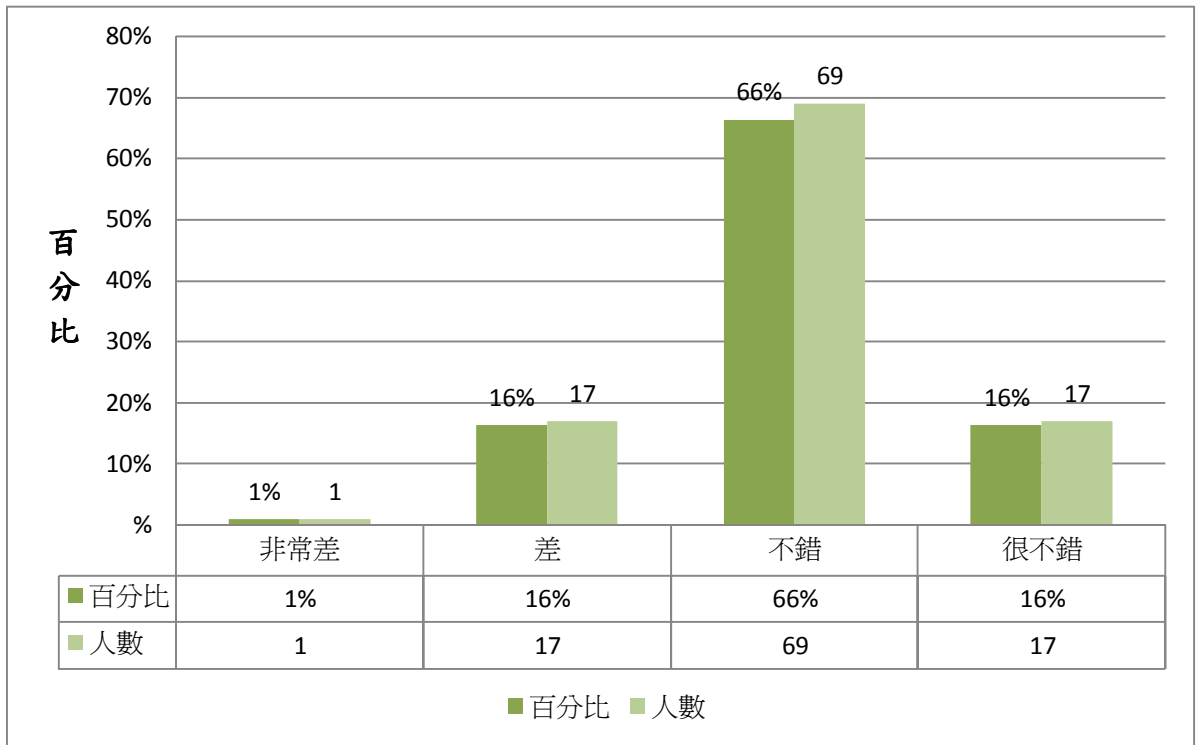
有效問卷數：104



下列職場所需就業職能，您對自己的評估如何？

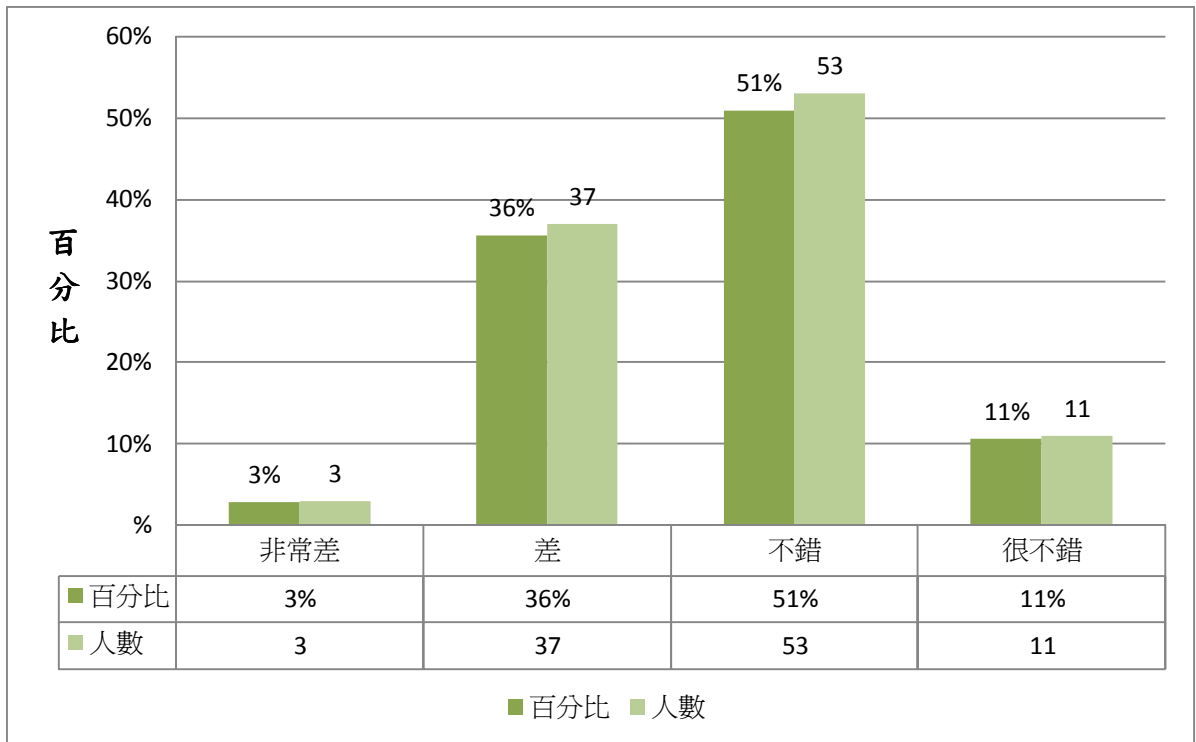
1. 理解與掌握閱讀重點的能力

有效問卷數：104



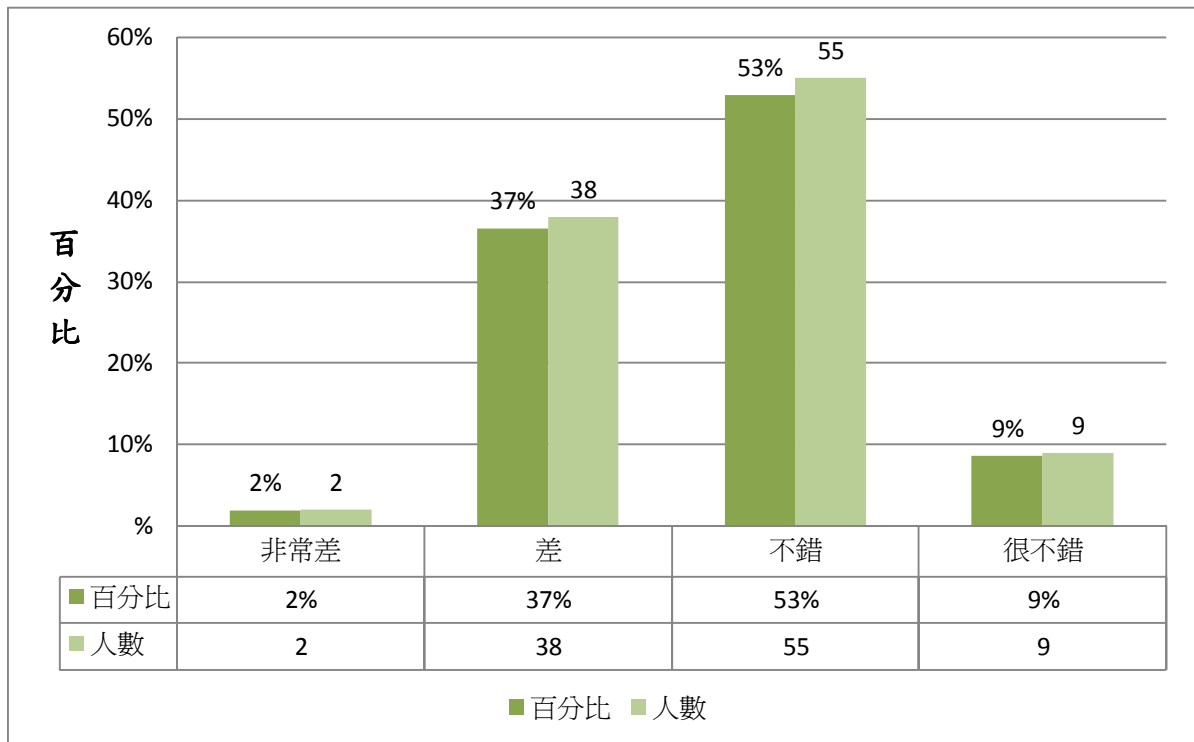
2. 外語能力

有效問卷數：104



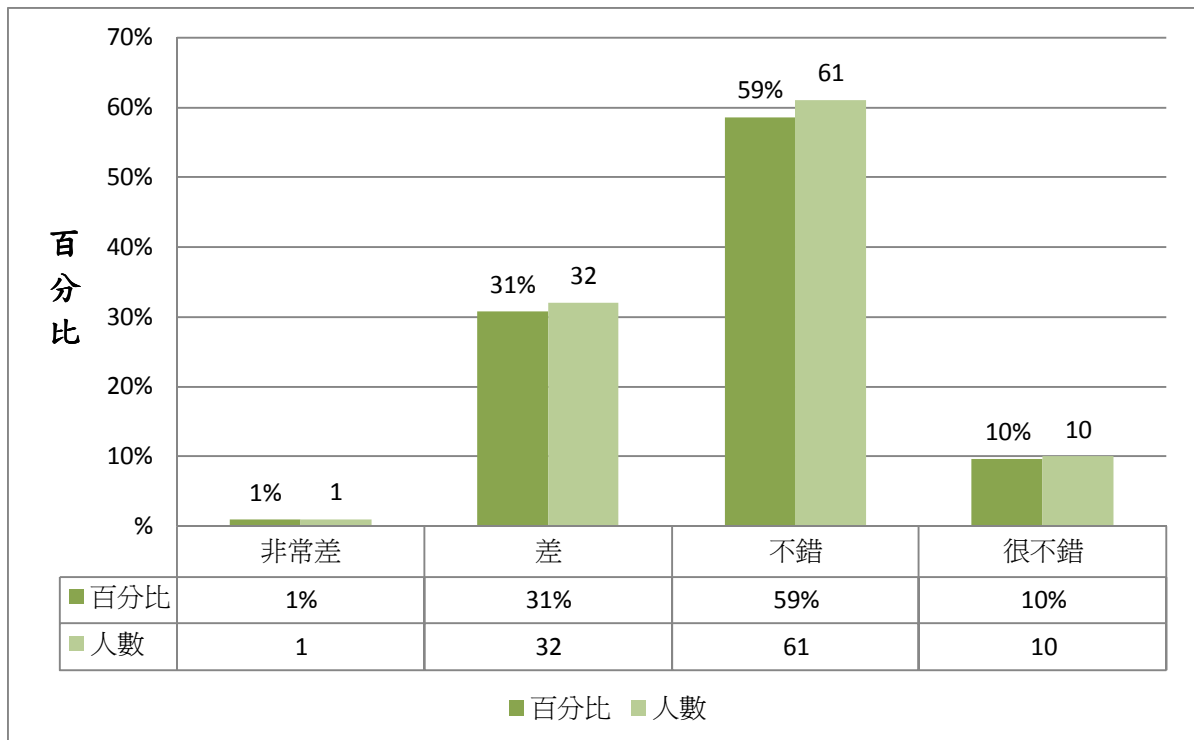
3. 透過寫作溝通的能力

有效問卷數：104



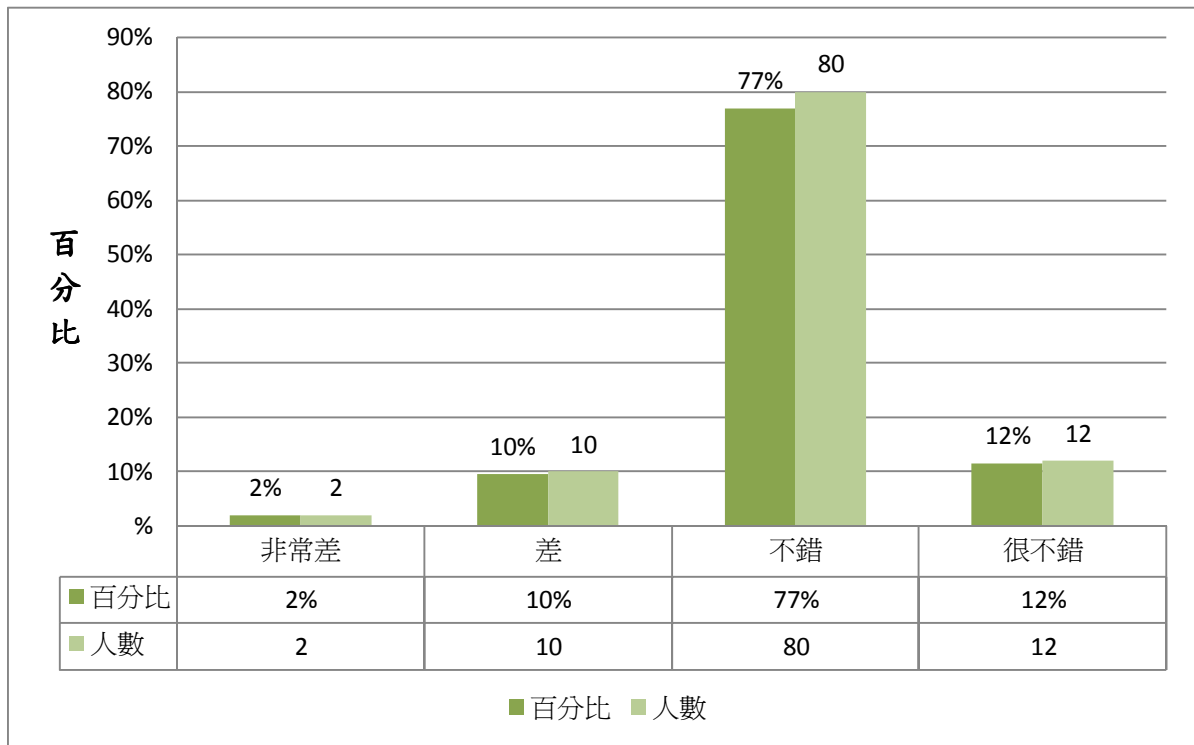
4. 資訊素養或電腦技能

有效問卷數：104



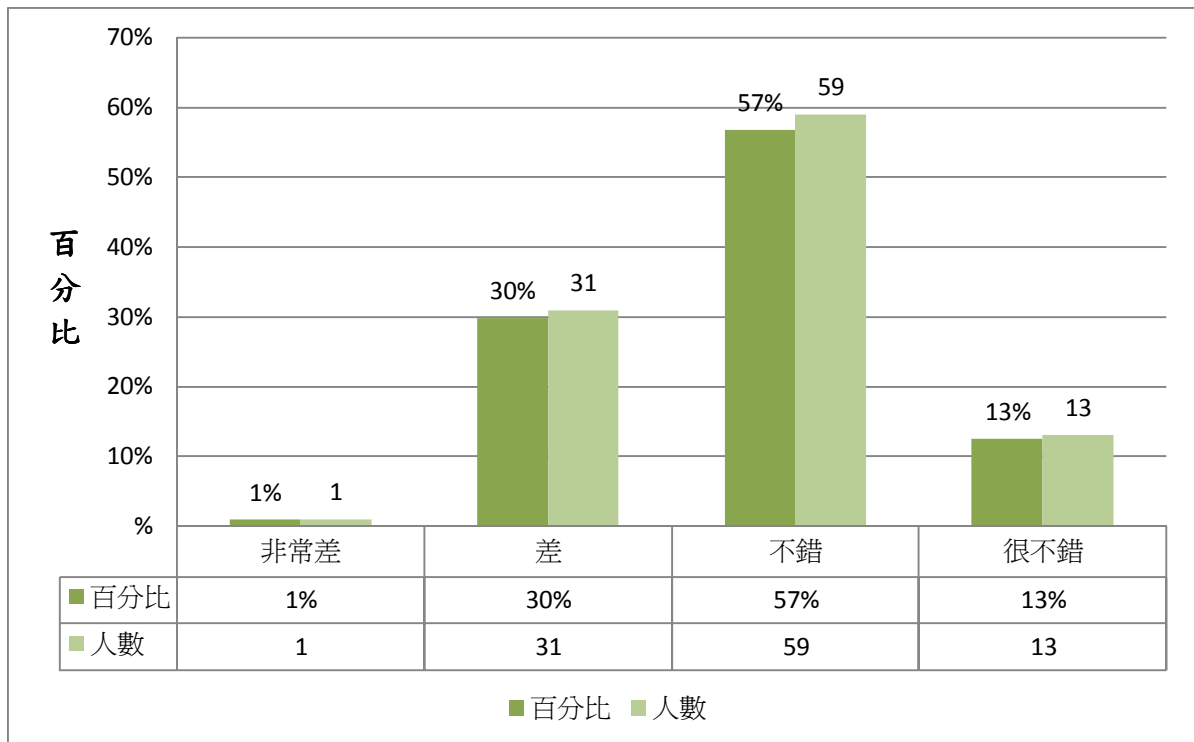
5. 發掘及解決問題的能力

有效問卷數：104



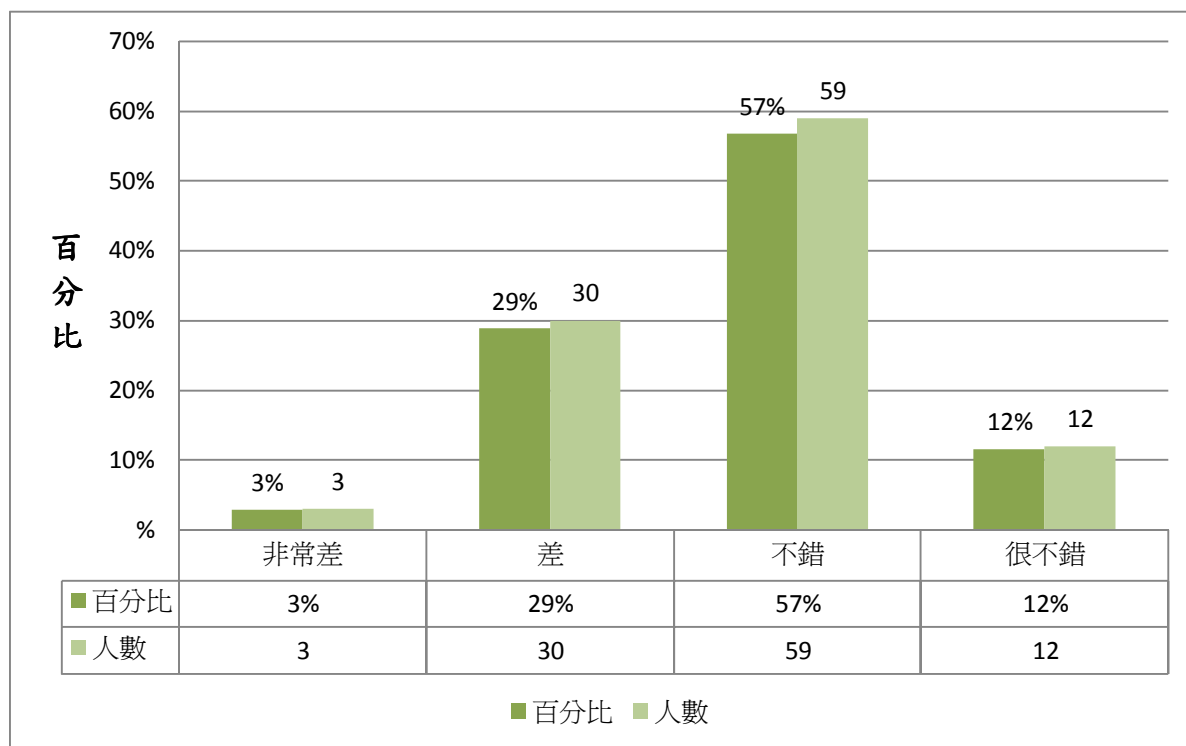
6. 創新開發的能力

有效問卷數：104



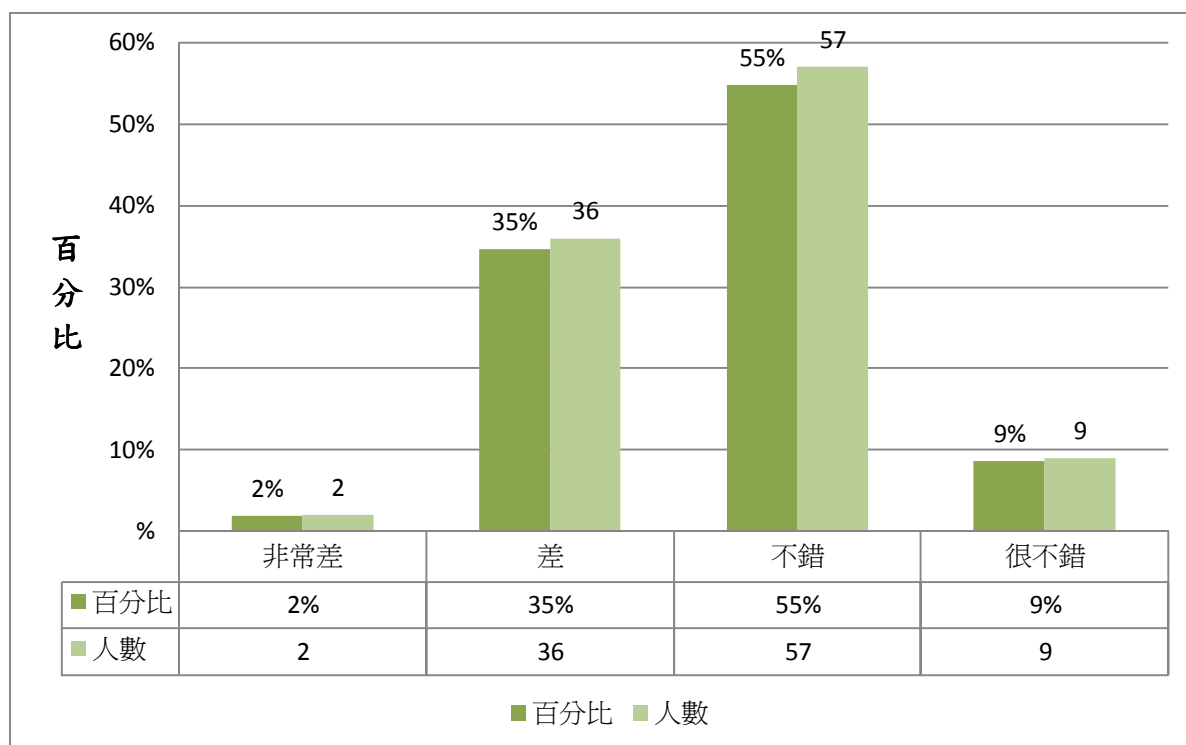
7. 通識與跨領域素養

有效問卷數：104



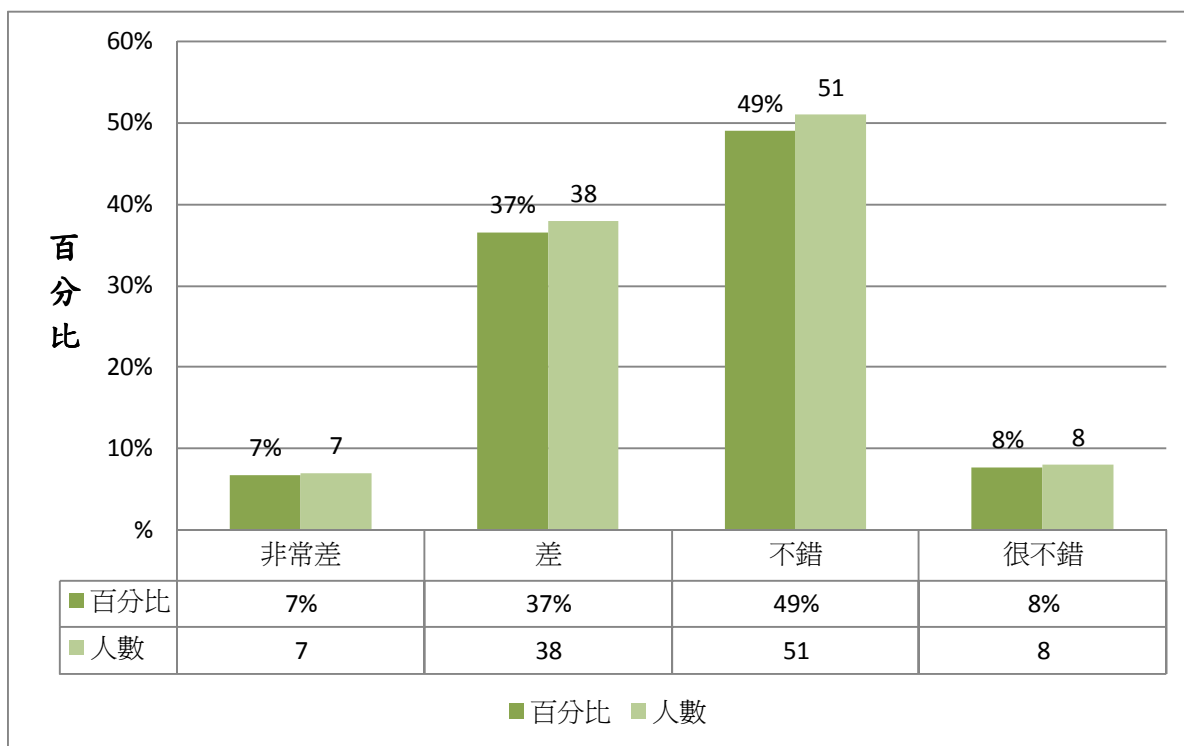
8. 藝術與審美素養

有效問卷數：104



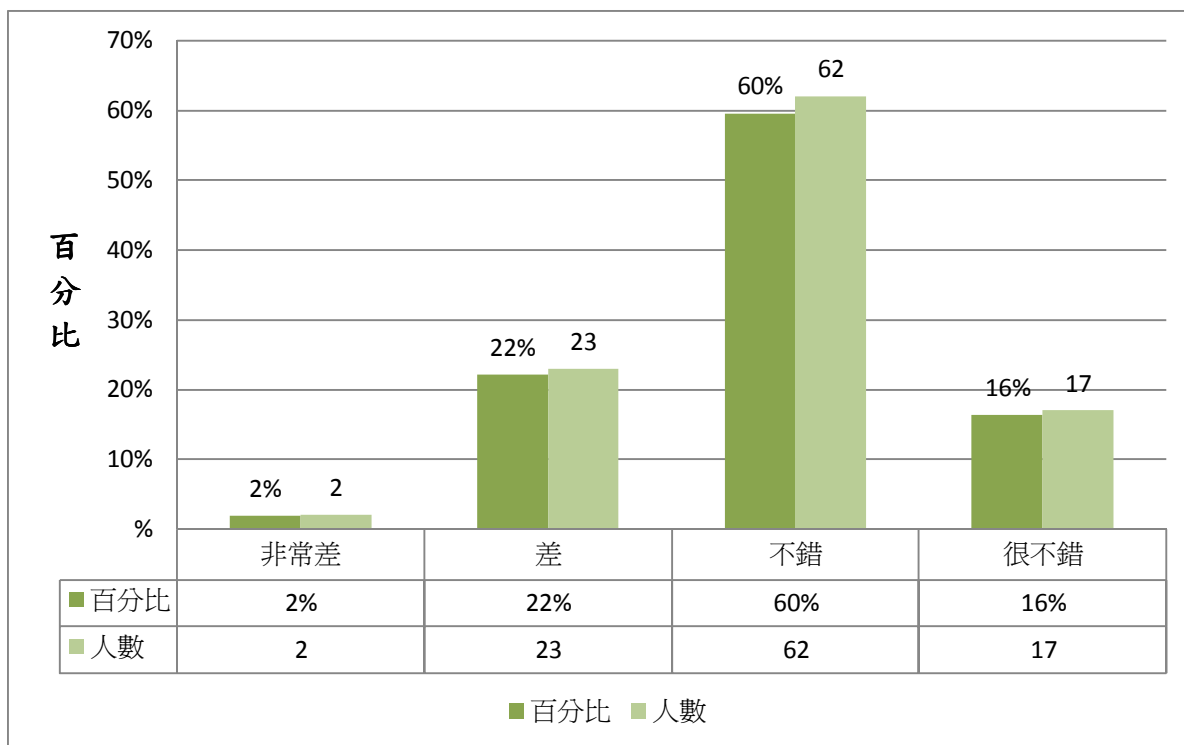
9. 國際視野

有效問卷數：104



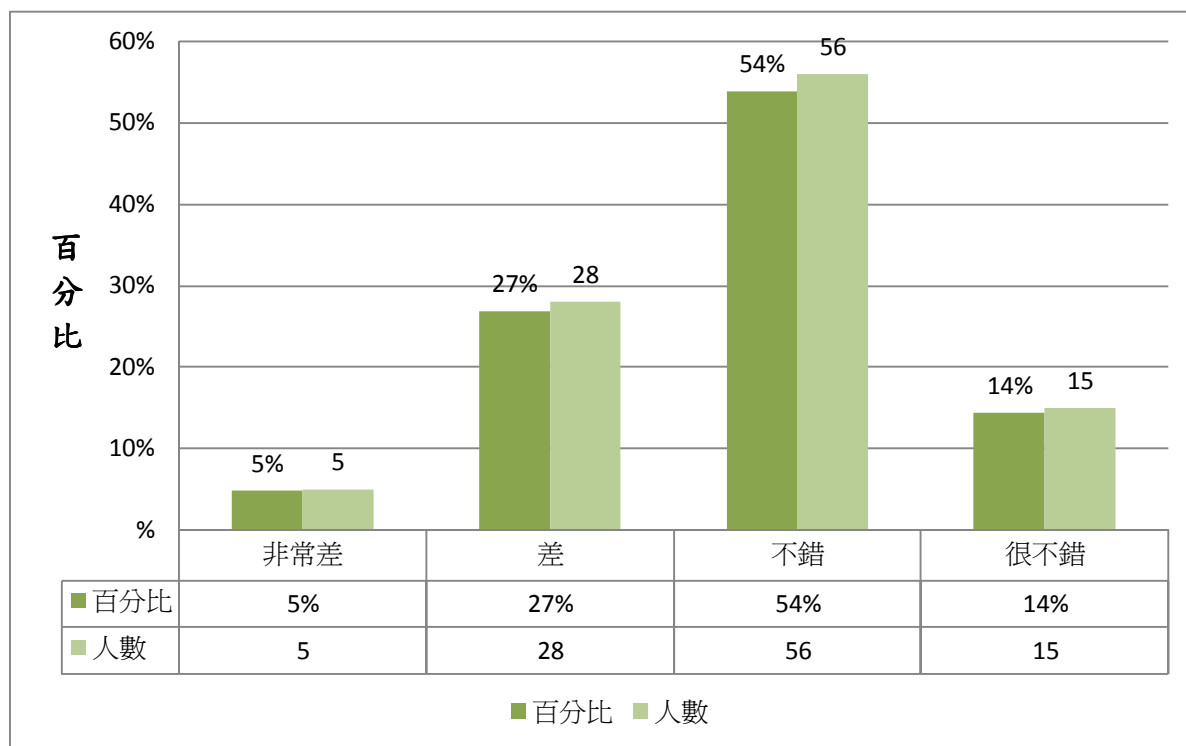
10. 將想法付諸執行的能力

有效問卷數：104



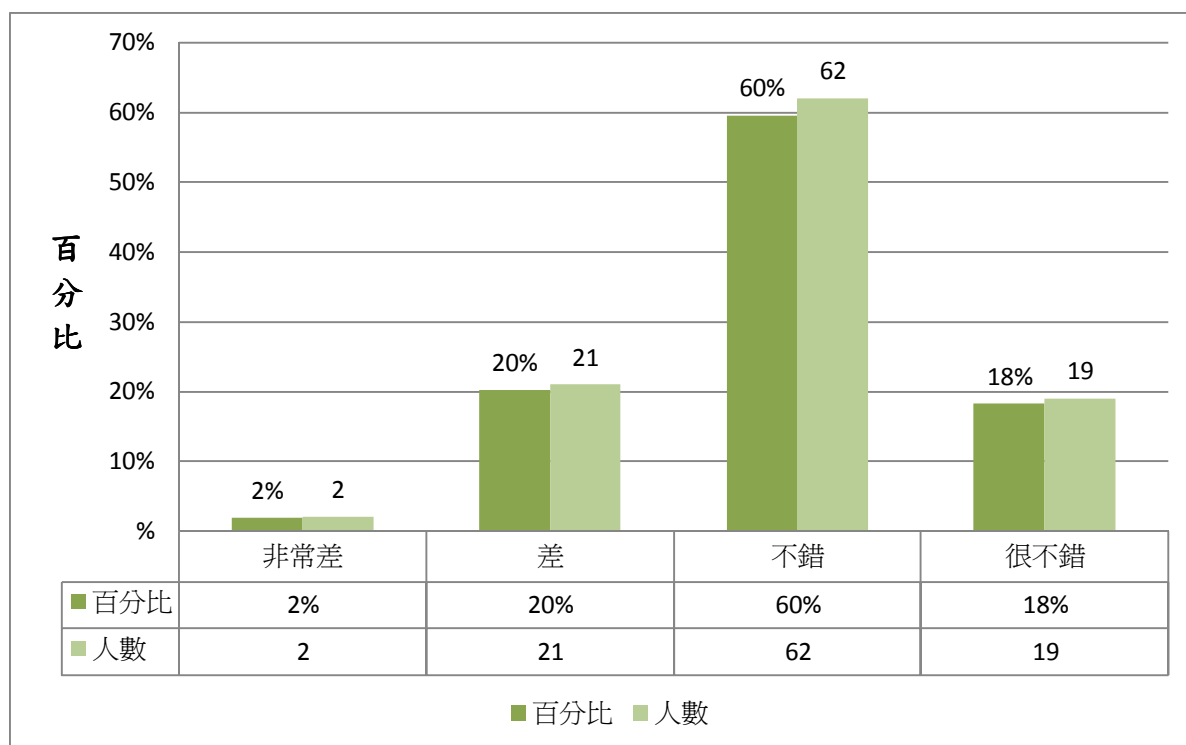
11. 體能與健康

有效問卷數：104



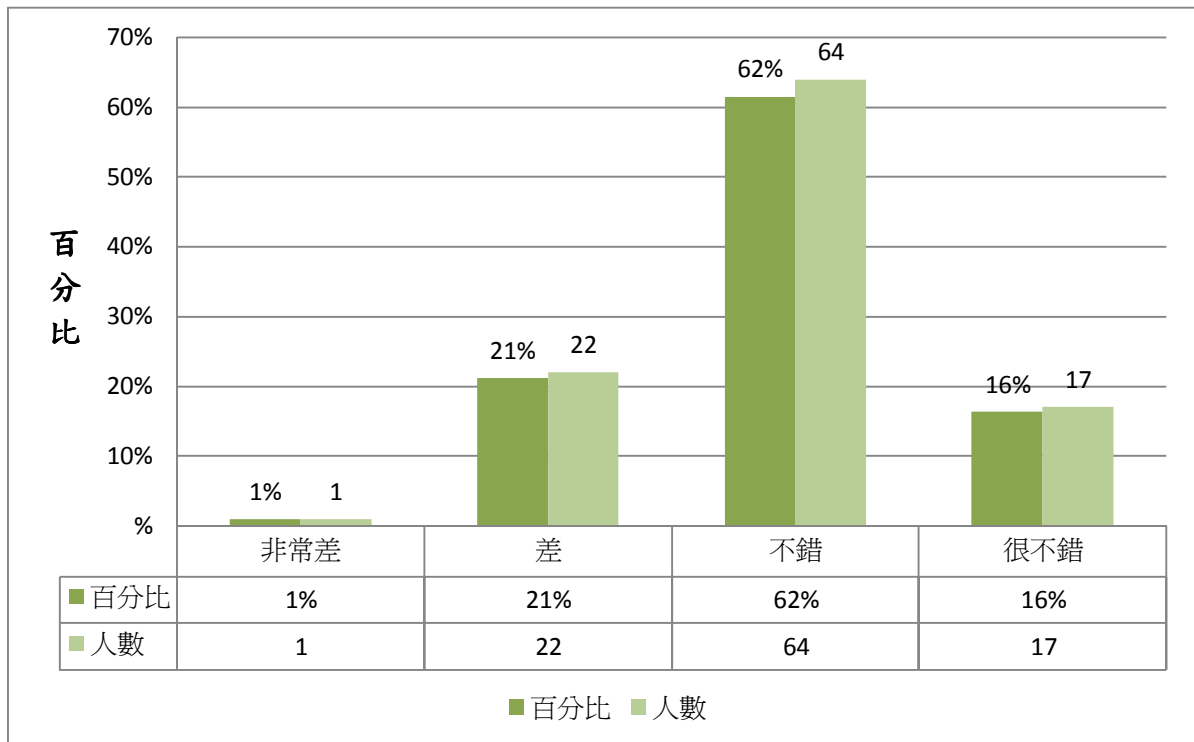
12. 口語表達與溝通能力

有效問卷數：104



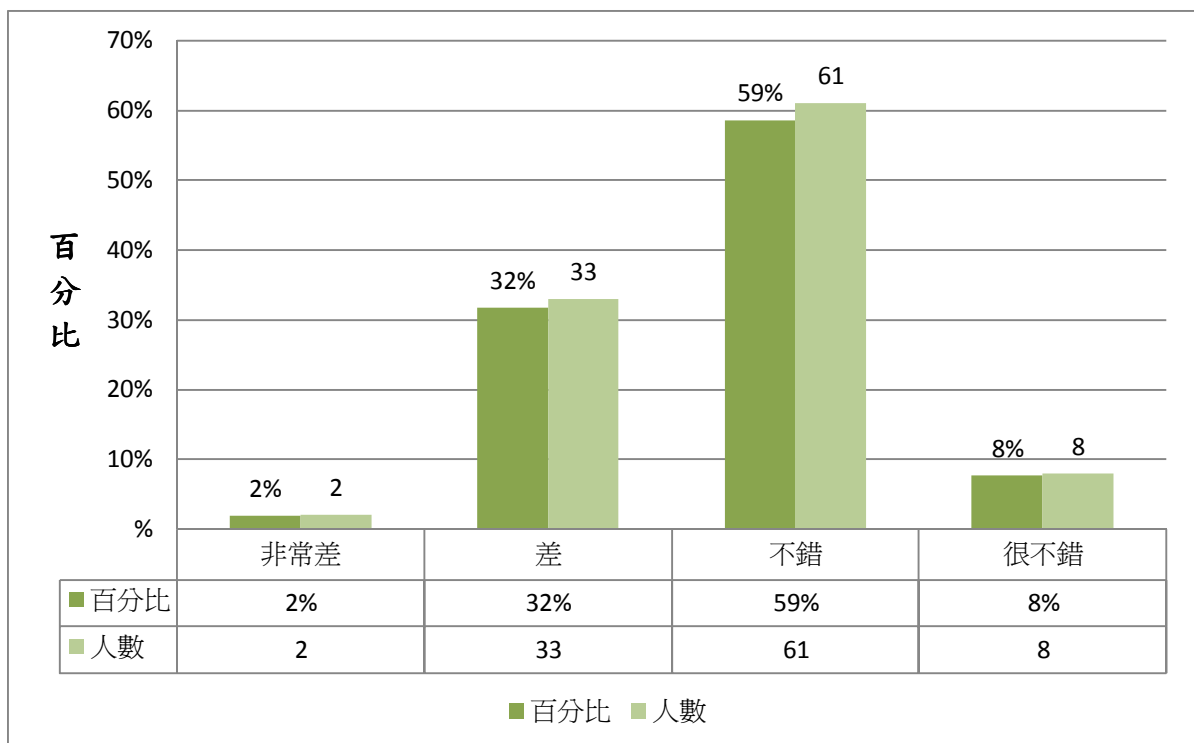
13. 人際關係經營能力

有效問卷數：104



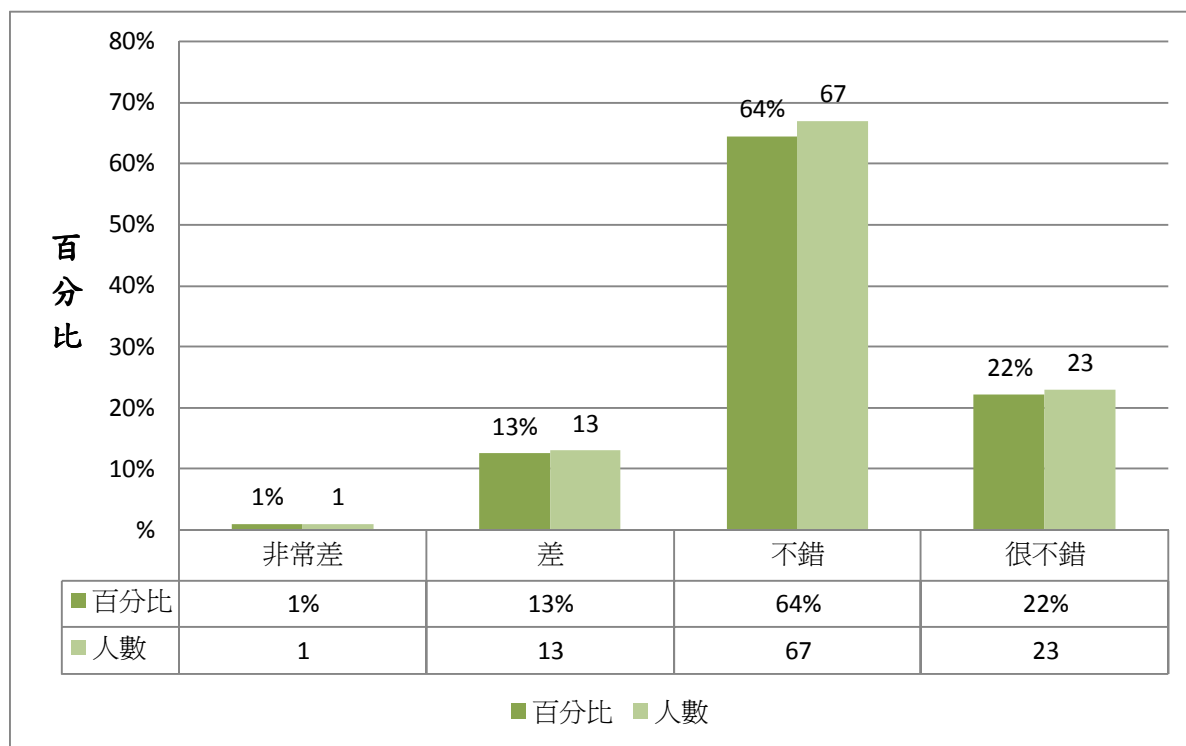
14. 領導能力

有效問卷數：104



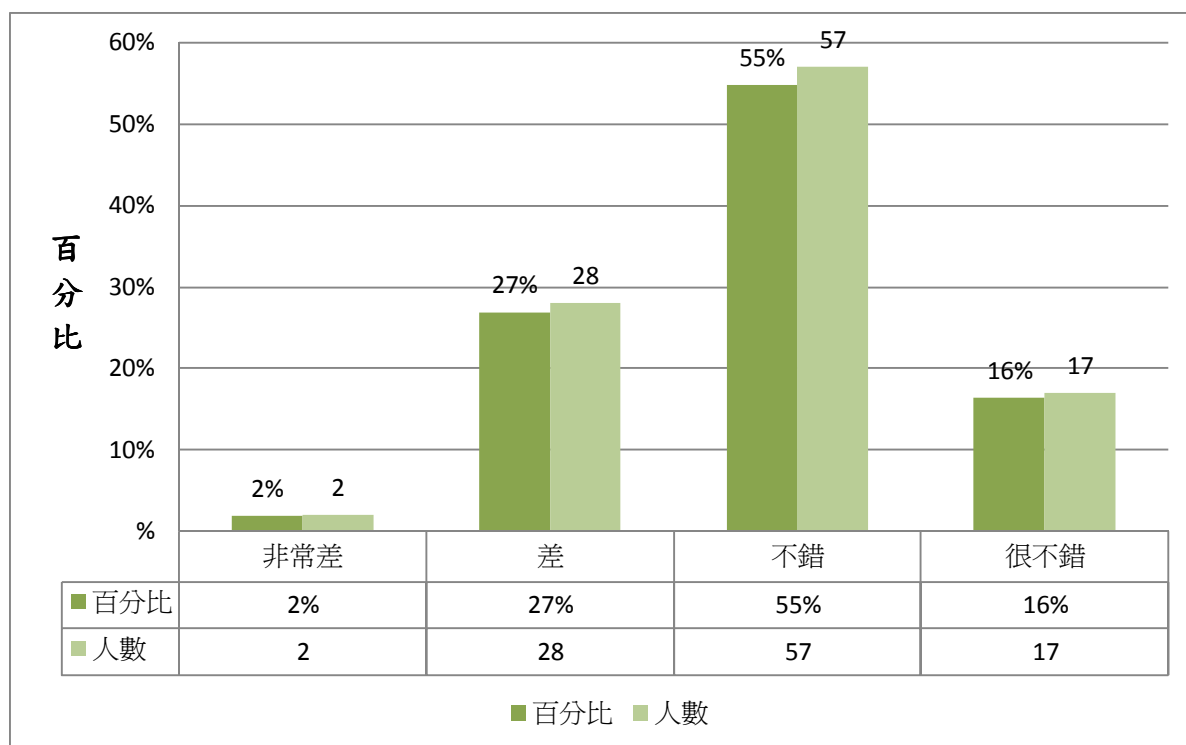
15. 團隊合作能力

有效問卷數：104



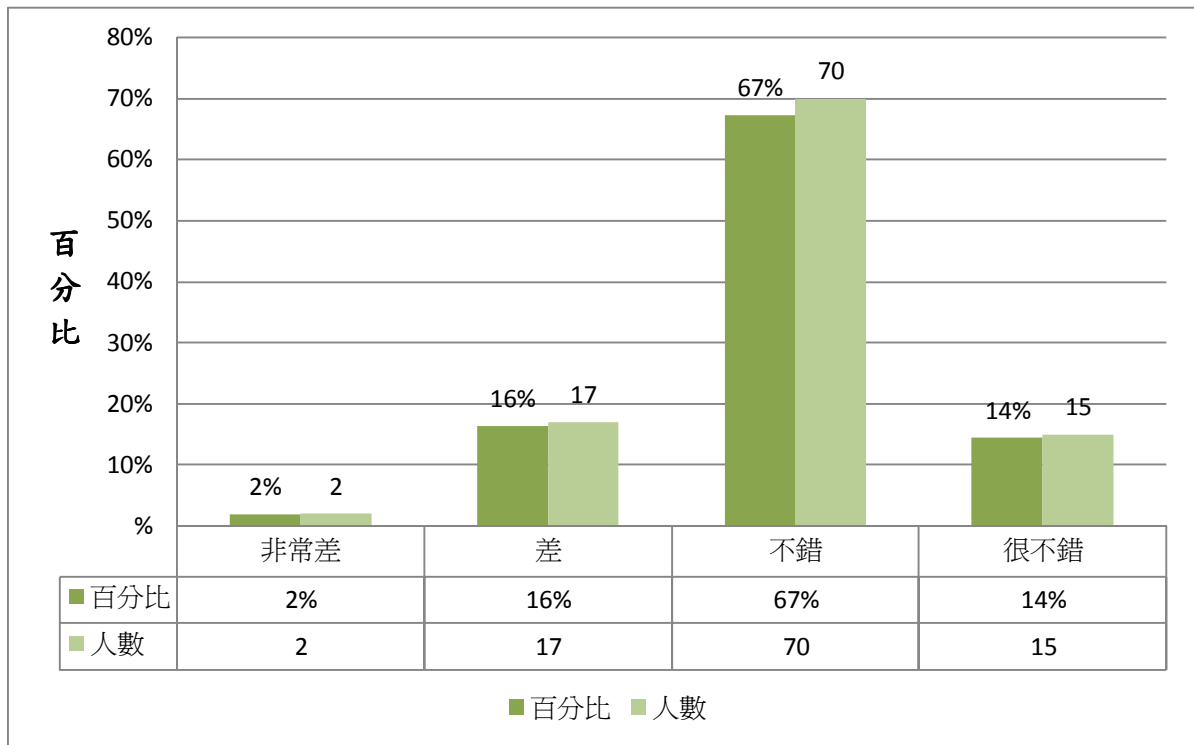
16. 自我管理能力

有效問卷數：104



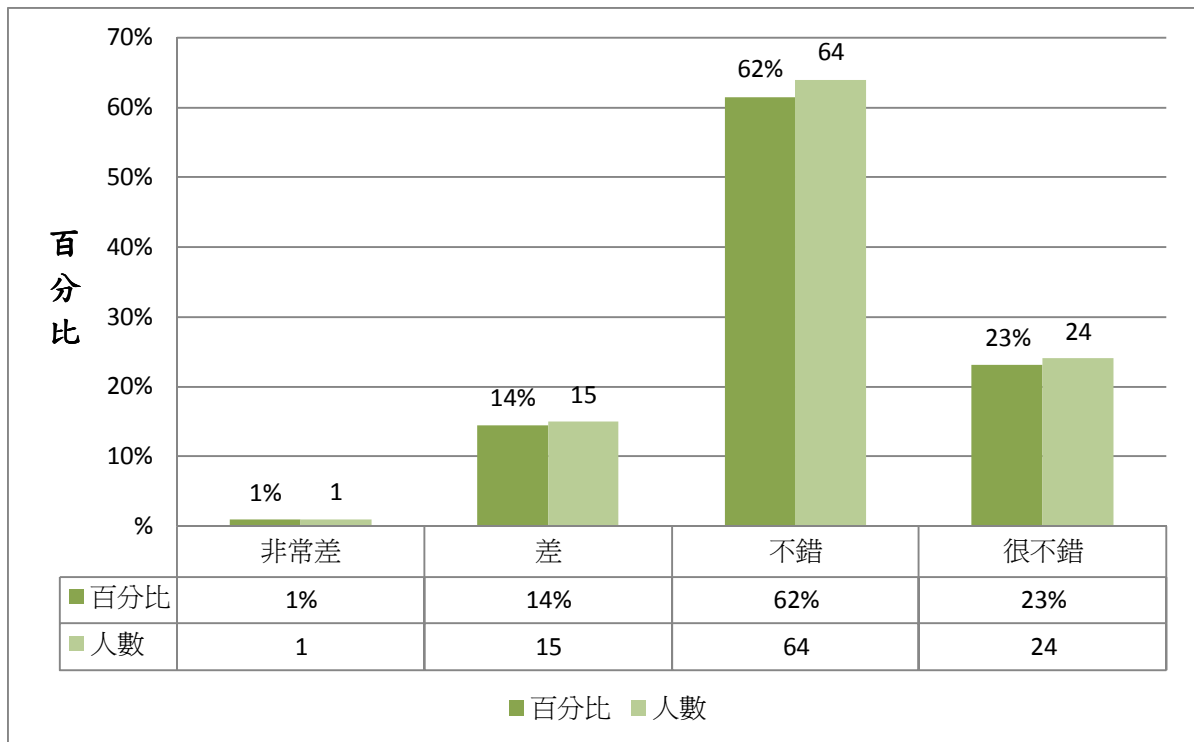
17. 自我學習能力

有效問卷數：104



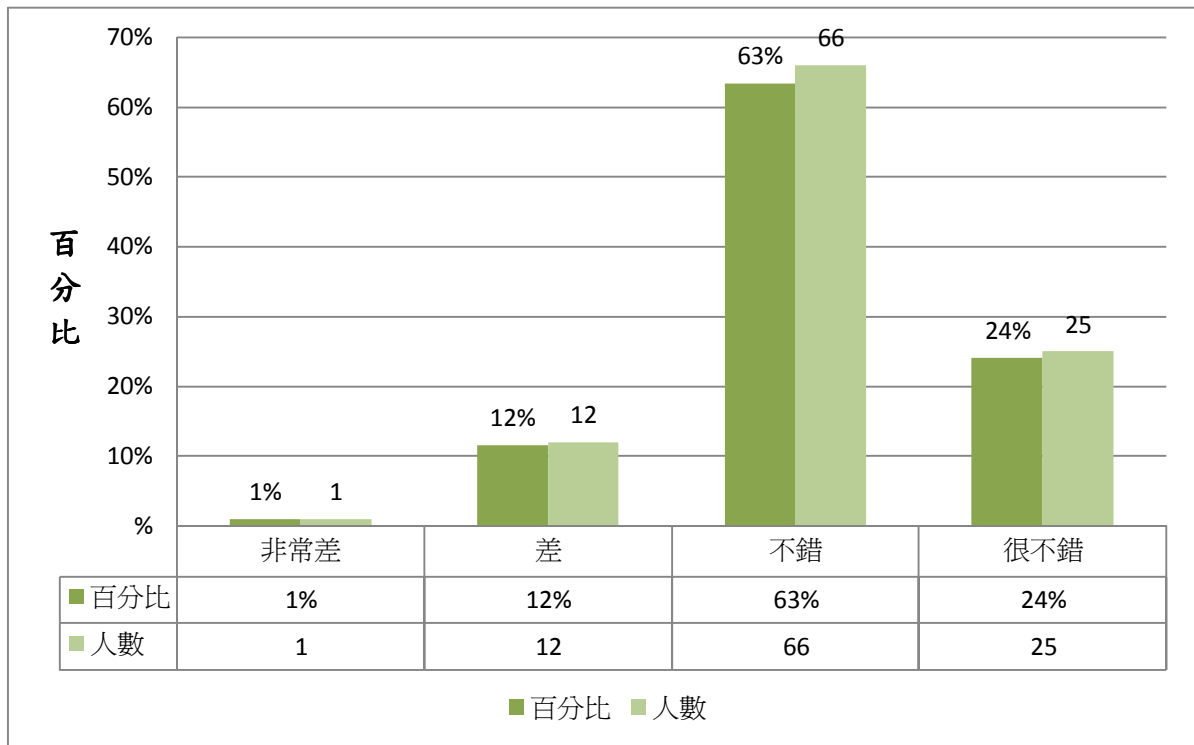
18. 情緒管理與抗壓力

有效問卷數：104



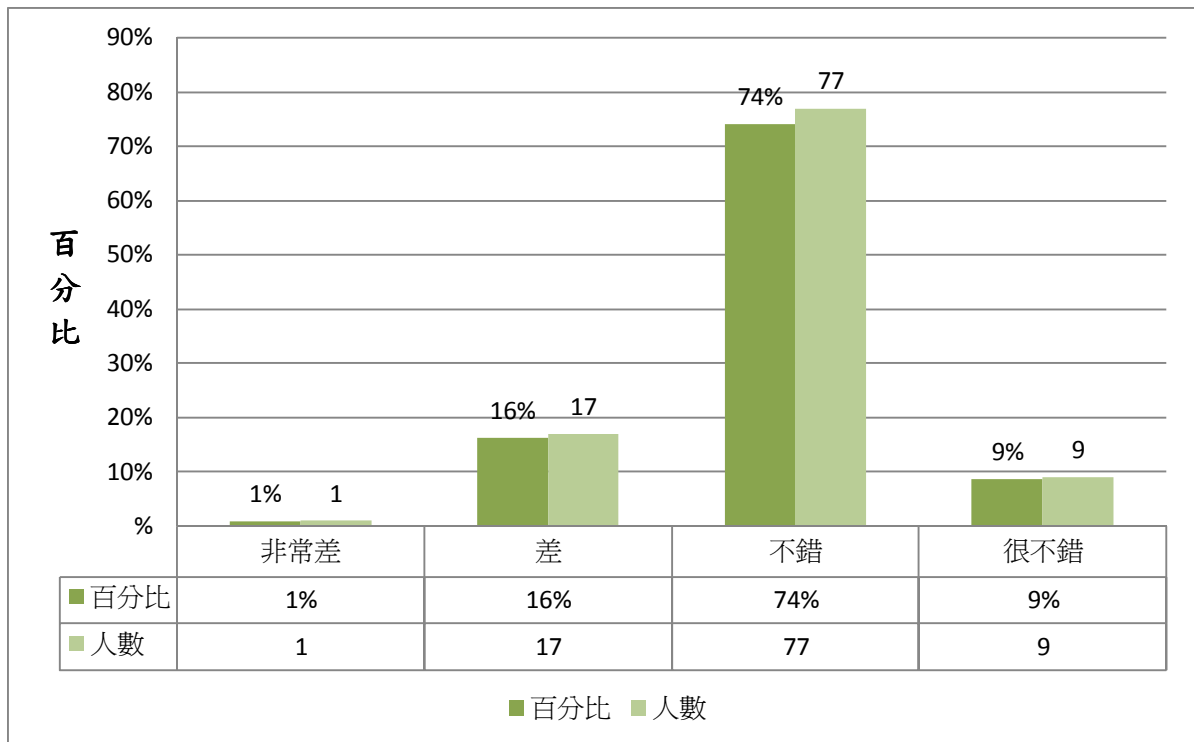
19. 主動負責、勇於任事

有效問卷數：104



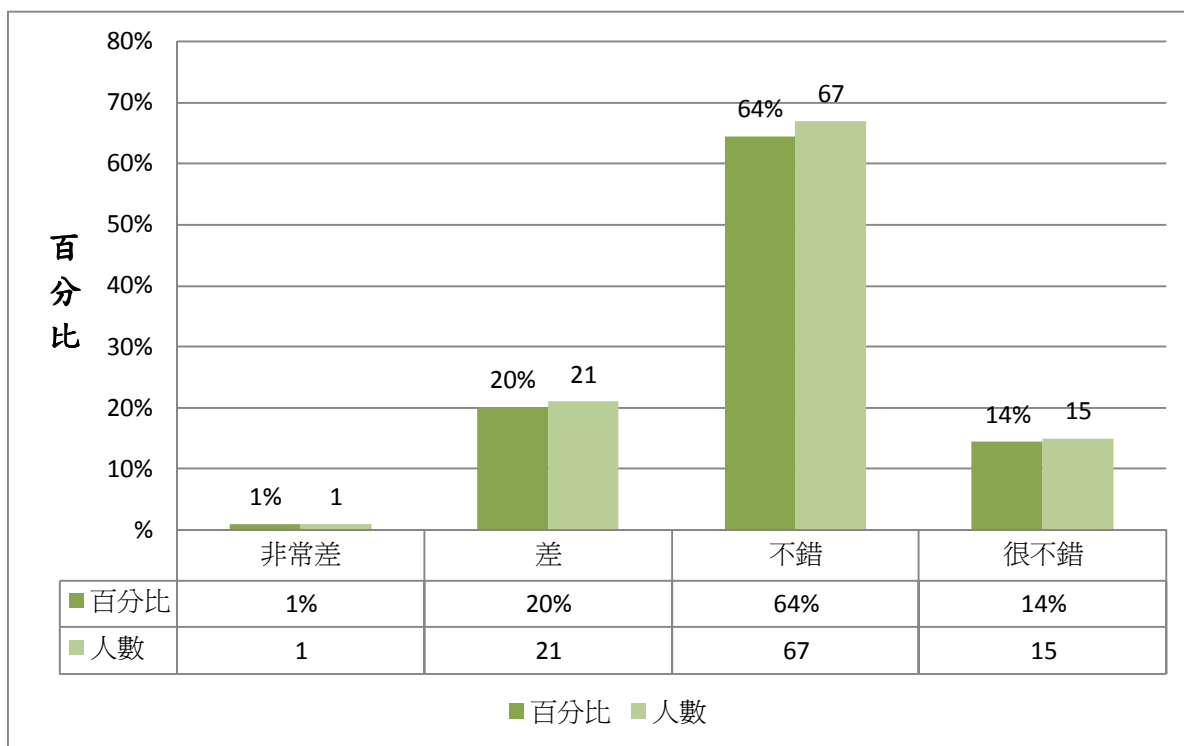
20. 學科基礎能力

有效問卷數：104



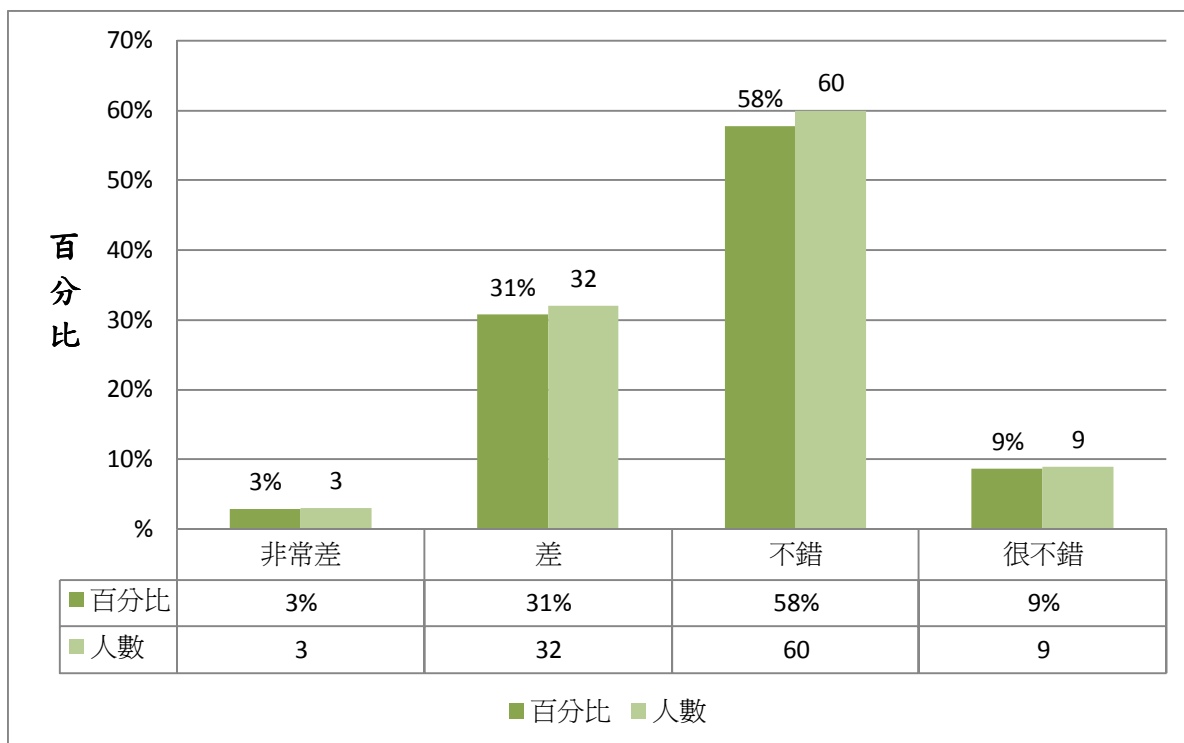
21. 領域專業知識與技能

有效問卷數：104



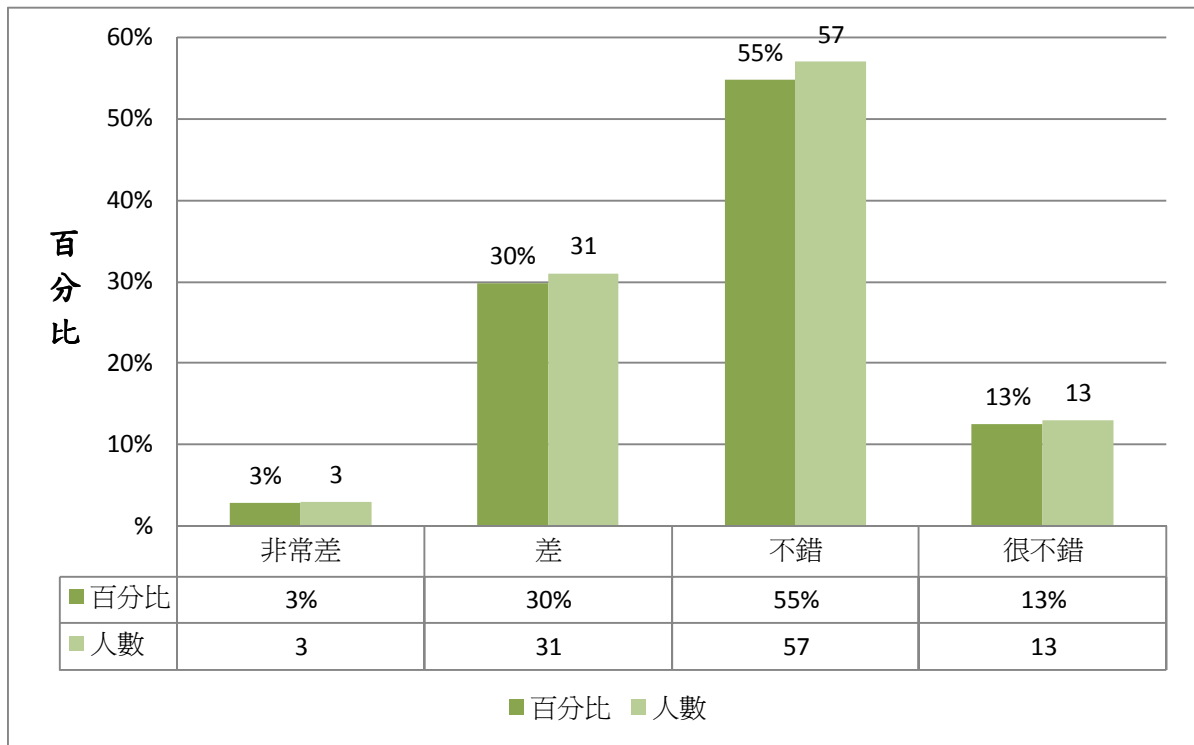
22. 求職與自我行銷能力

有效問卷數：104



23. 職涯規劃能力

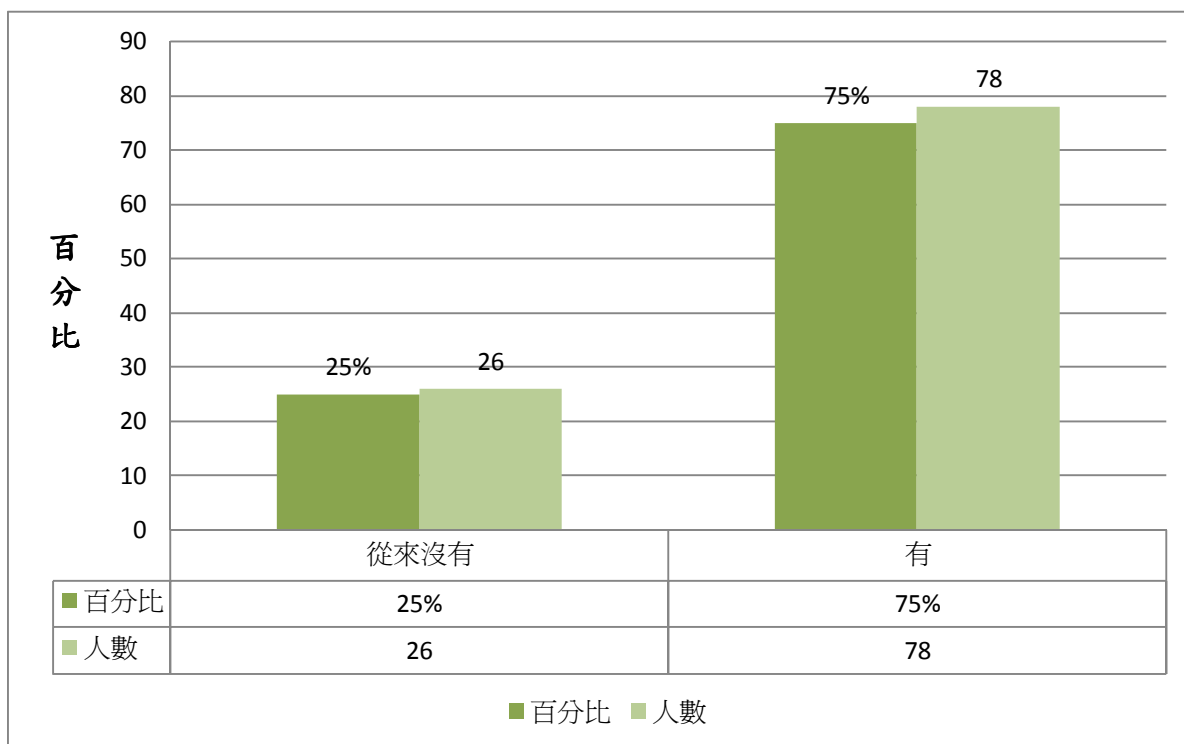
有效問卷數：104



【第二部分 求學經驗回顧】

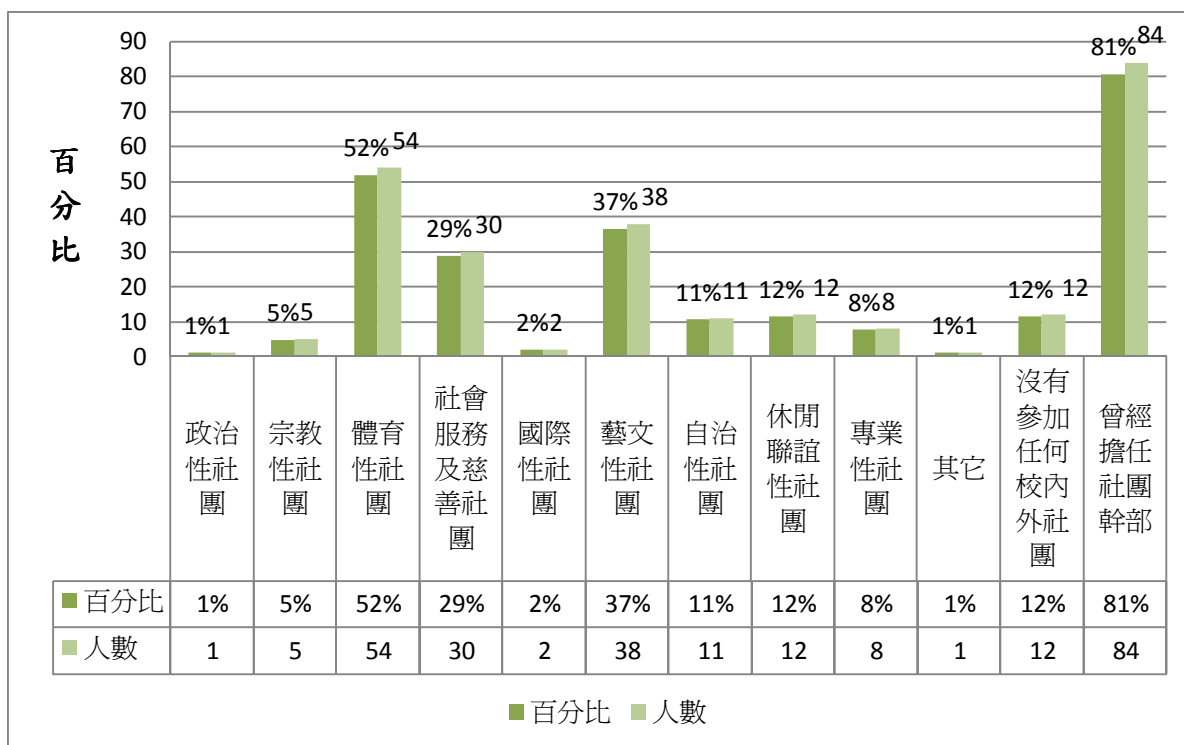
一、您在大專就讀期間的工作經驗為何？

有效問卷數：104



二、在大學就讀期間，您曾參與下列活動嗎？

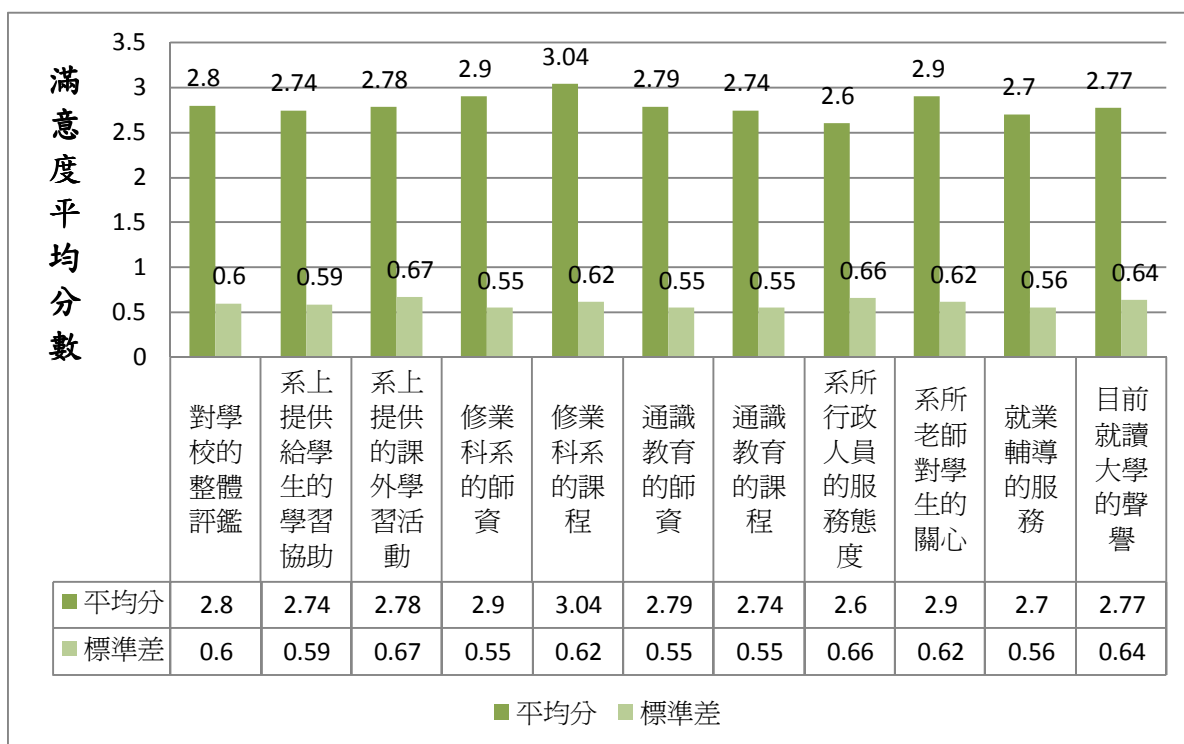
有效問卷數：104



【第三部分 整體評價】

※整體而言，您對學校的評價如何？

有效問卷數：103



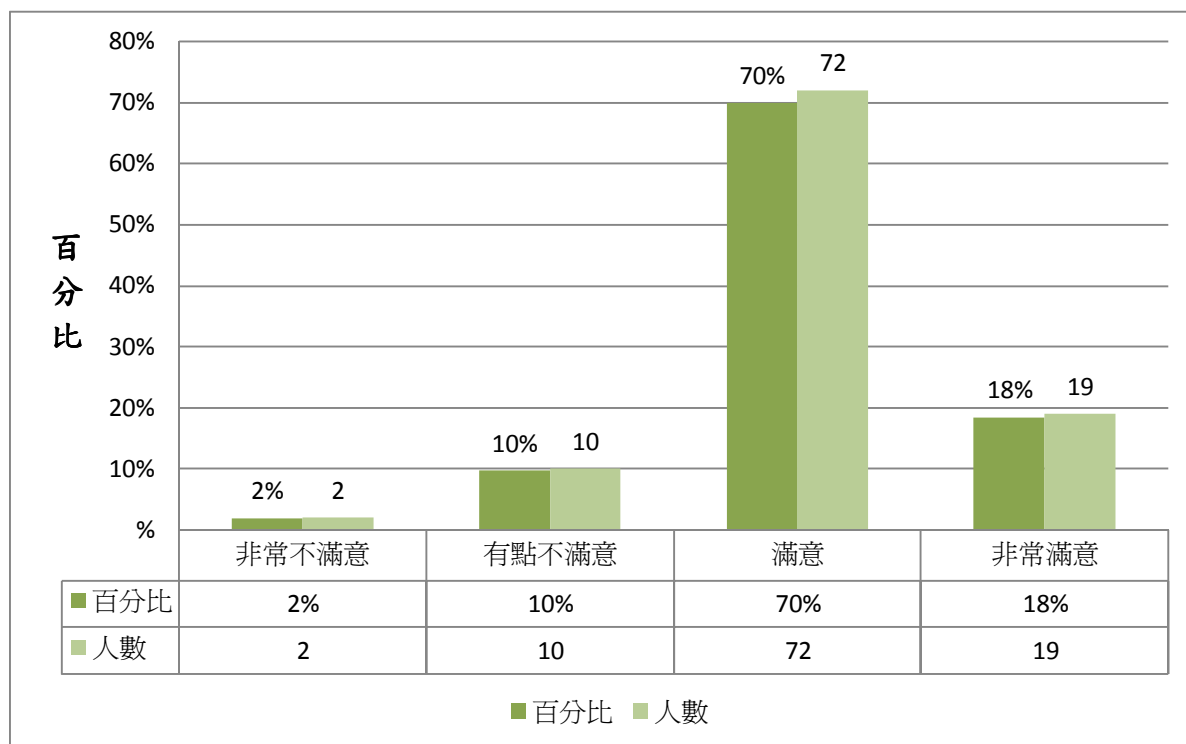
【分數說明】

10. 分數從 1 分非常不滿意到 4 分非常滿意。
11. 「對學校的整體評鑑」為 1 到 10 題合併。
12. 修業師資含「系所師資素質與專長」與「系所教師教學表現」。
13. 修業課程含「系所課程結構嚴謹，能有效培育領域專業人才」、「系所選修課程豐富多元」、「系所課程名稱與授課內容符合」、「系所修課規定要求合理」與「系所課程為就業做好良好準備，能與實務接軌」。
14. 通識師資為「教學品質」
15. 通識課程含「課程規劃」、「課程內容」
16. 系所行政人員態度為「系上行政人員品質」
17. 系所老師對學生關心為「系所師生間互動密切，關係良好」
18. 就業輔導的服務為「協助學生生涯發展與規劃」、「協助學生瞭解就業市場現況、產業發展趨勢與人才需求狀況」、「協助瞭解畢業學長姐生涯發展狀況，分享他們求職或求學經驗」、「強化學生求職準備，提升求職技巧與自我推銷能力」、「生涯與就業輔導行政工作品質」

【第四部分 圖書館】

※圖書館的資源(如圖書、電子資源、空間)與服務

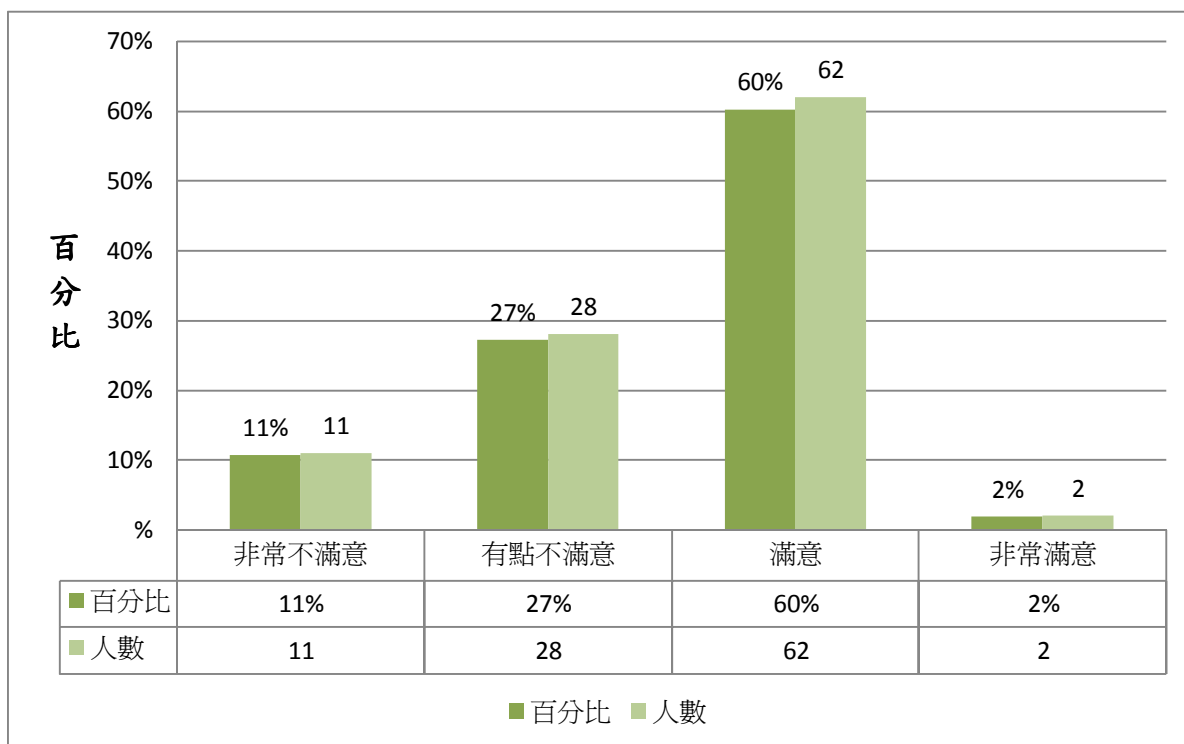
有效問卷數：103



【第五部分 學生事務】

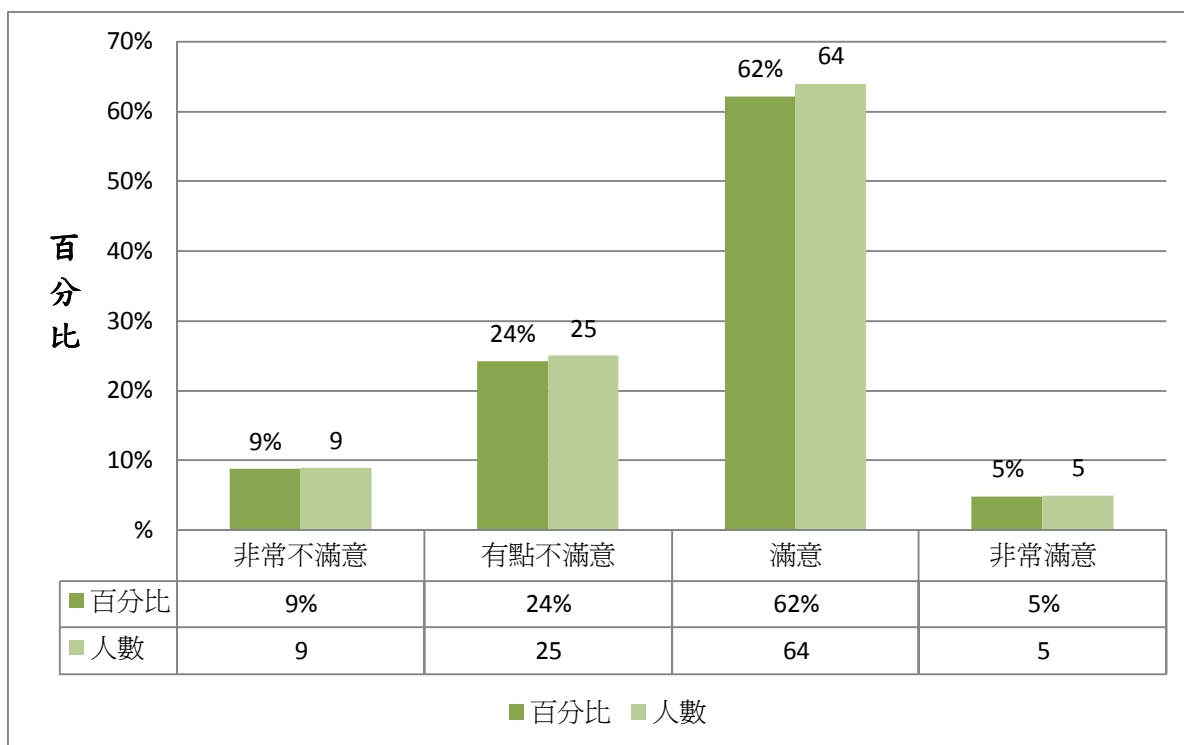
一、學校對學生意見的重視或尊重程度

有效問卷數：103



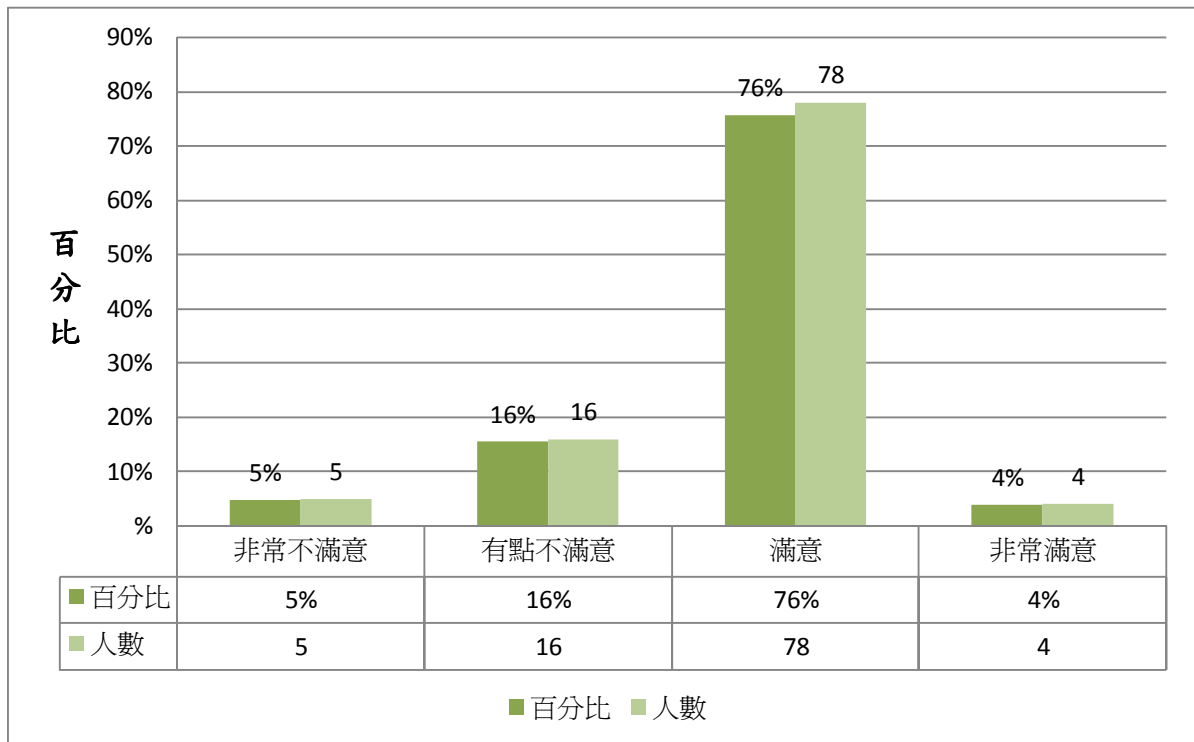
二、學校校風的民主開明程度

有效問卷數：103



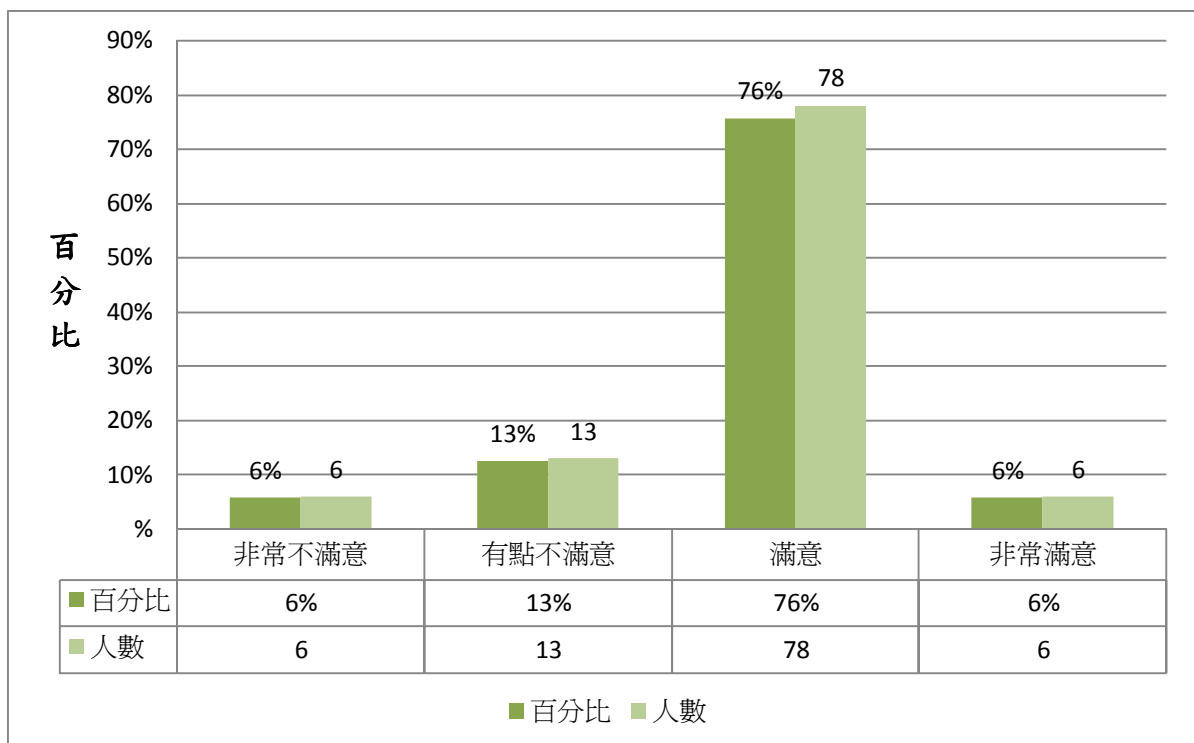
三、學校提供的獎助學金或工讀機會

有效問卷數：103



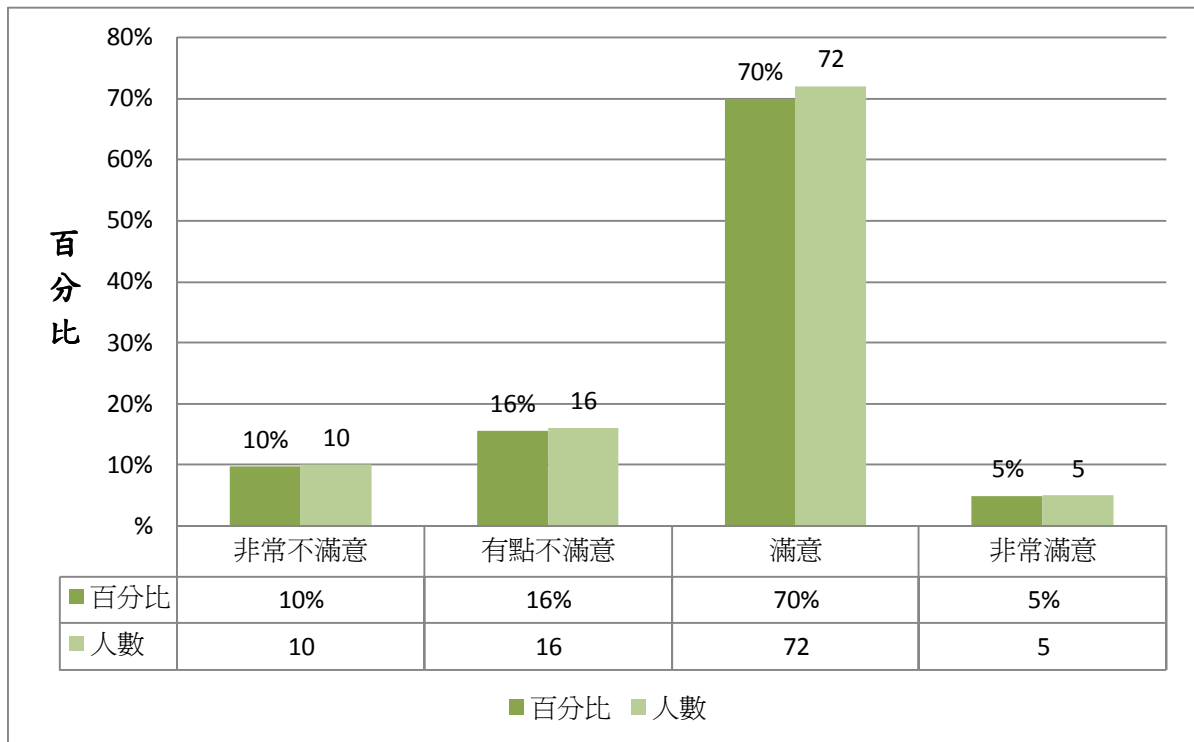
四、同學碰到生活問題時，學校提供的協助

有效問卷數：103



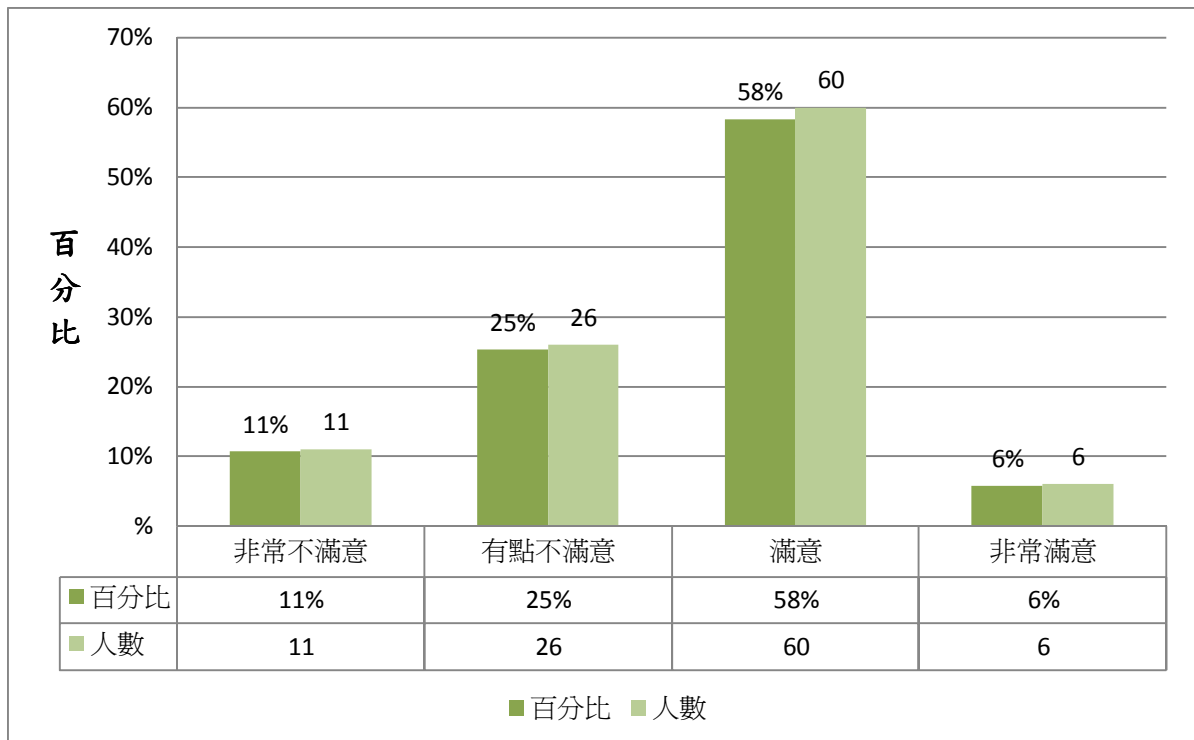
五、學校對學生社團或活動的支持與鼓勵

有效問卷數：103



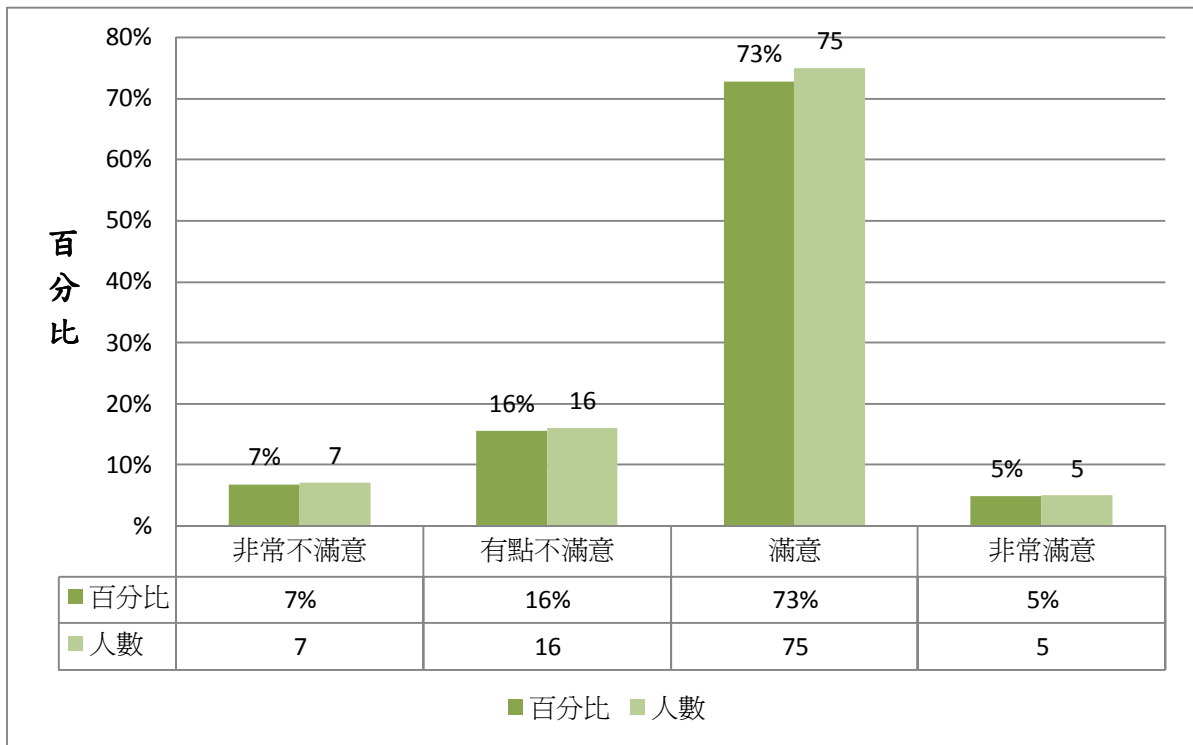
六、學校社團的多元程度

有效問卷數：103



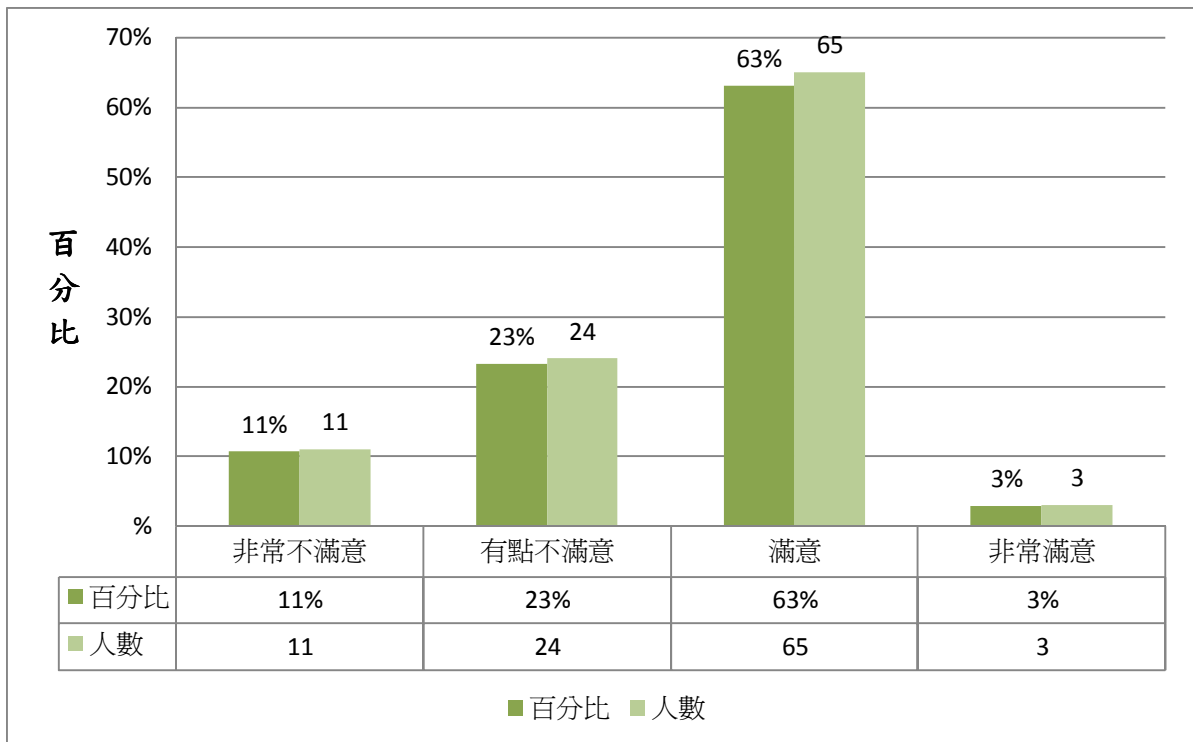
七、學校志工或服務學習課程的實施情況

有效問卷數：103



八、學生事務行政工作品質

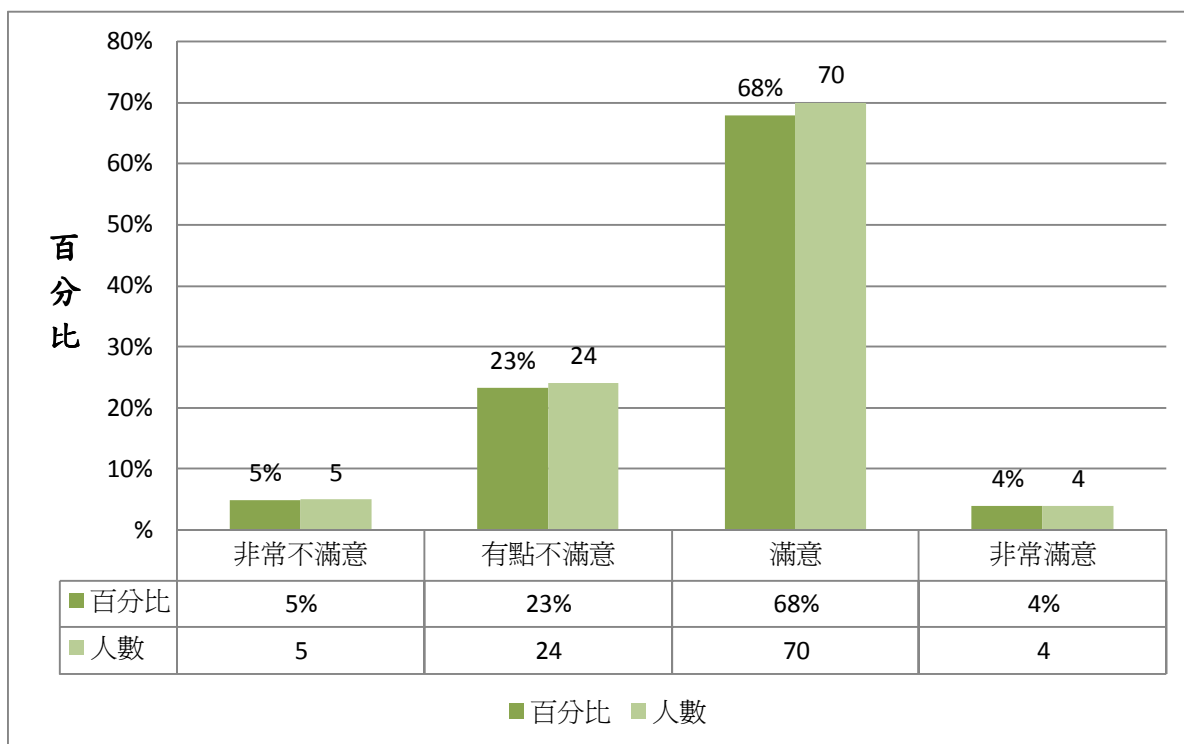
有效問卷數：103



【第六部分 教務】

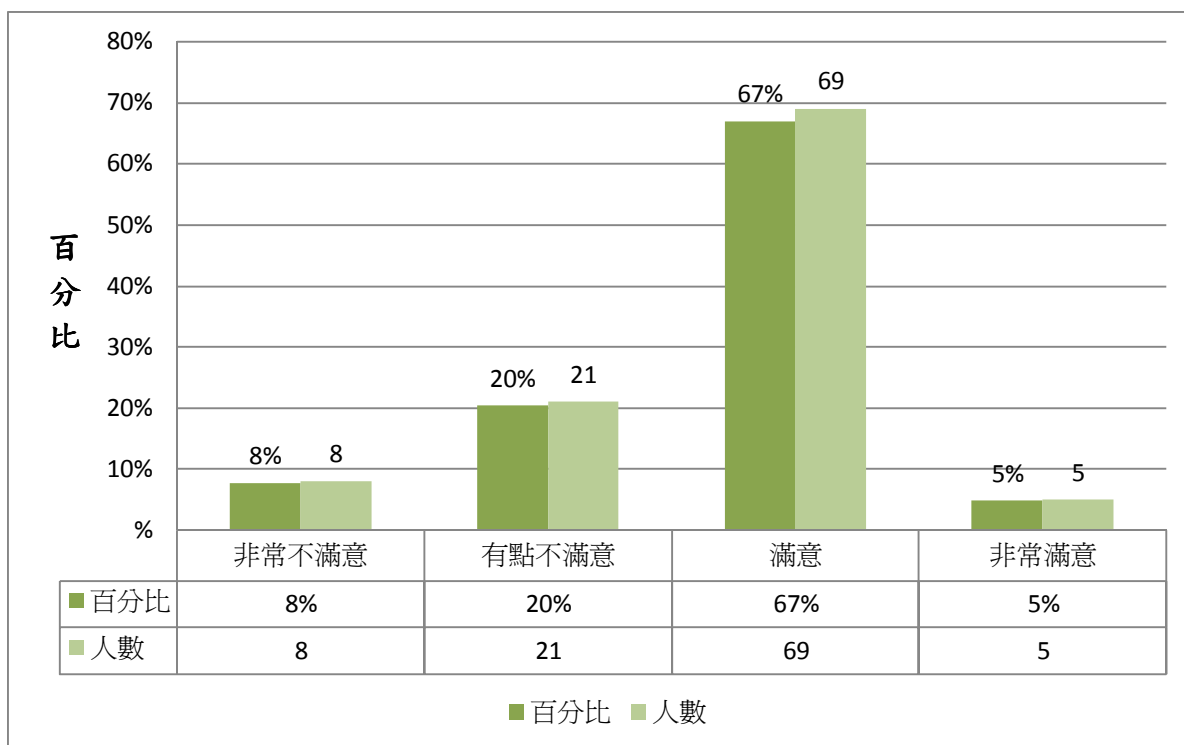
一、選課機制

有效問卷數：103



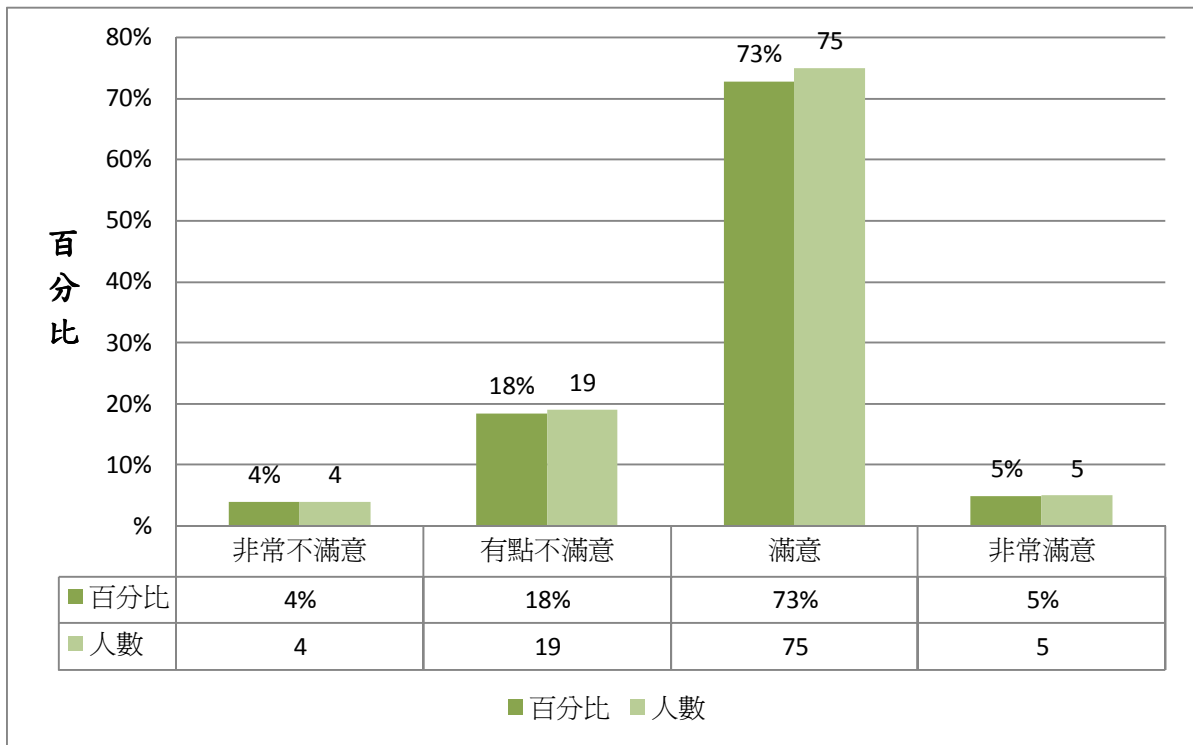
二、學校實施教學評鑑制度的成效

有效問卷數：103



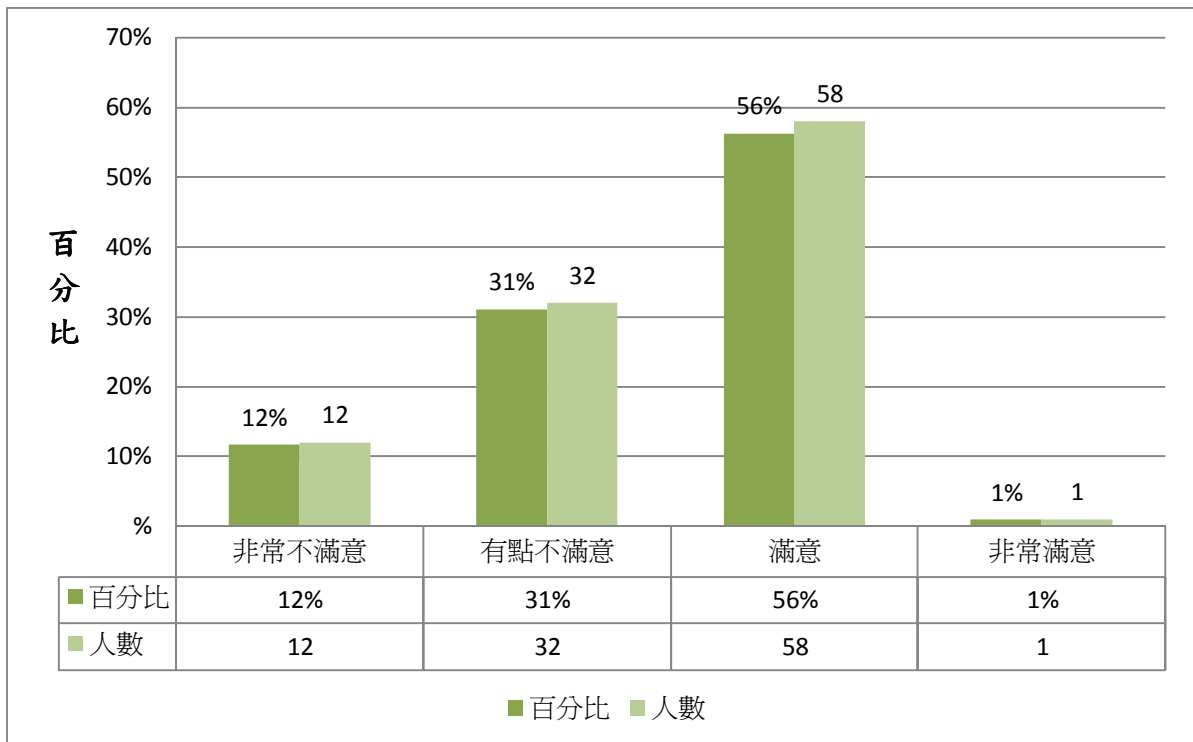
三、學校所提供的學習協助

有效問卷數：103



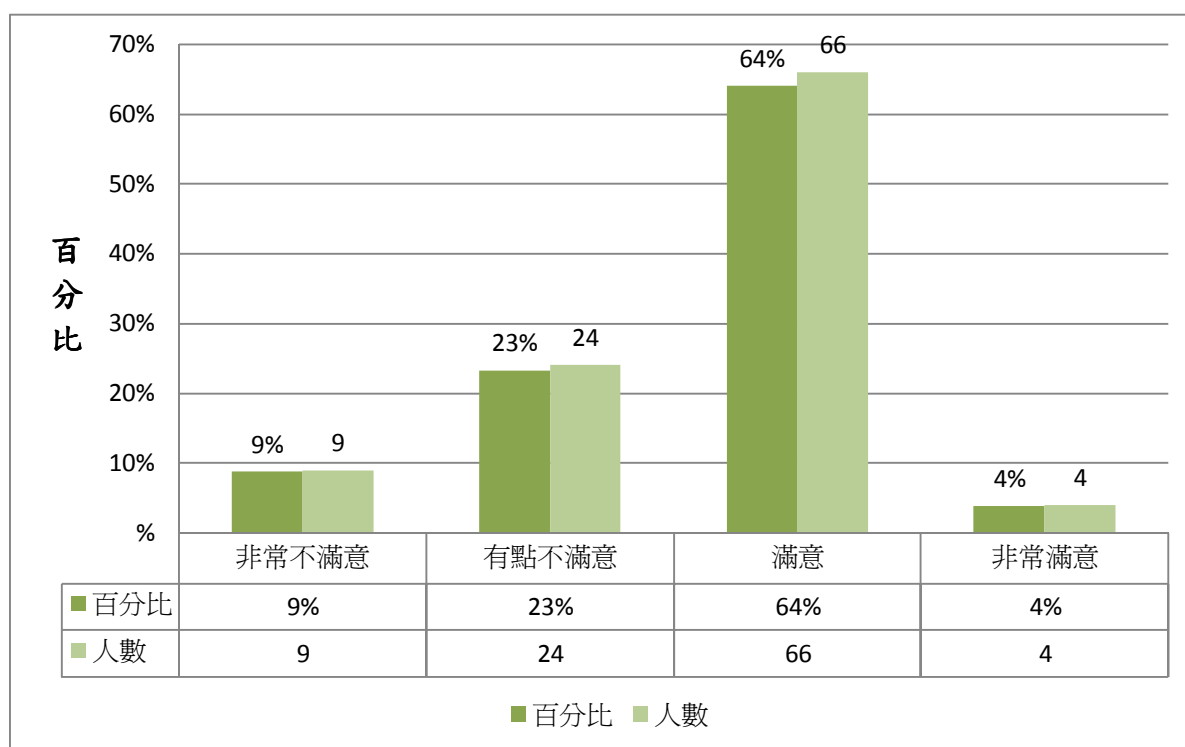
四、專業外的學習機會

有效問卷數：103



五、教務行政的服務品質

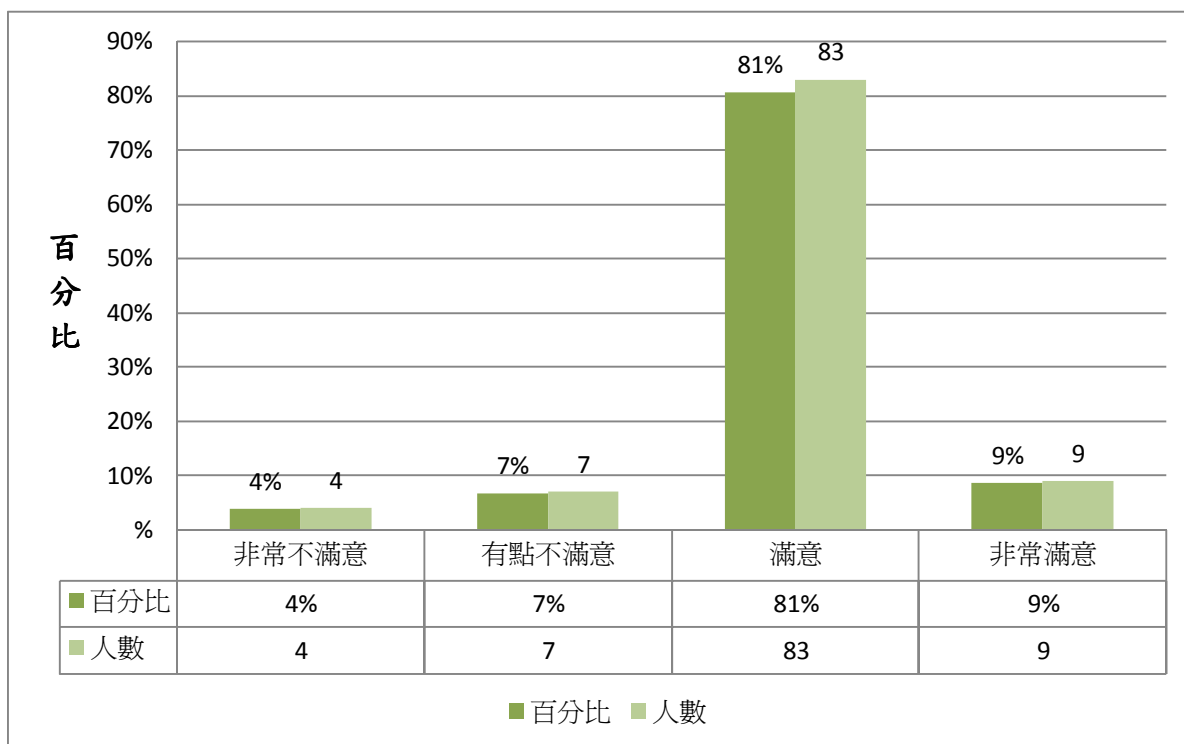
有效問卷數：103



【第七部分 居住環境】

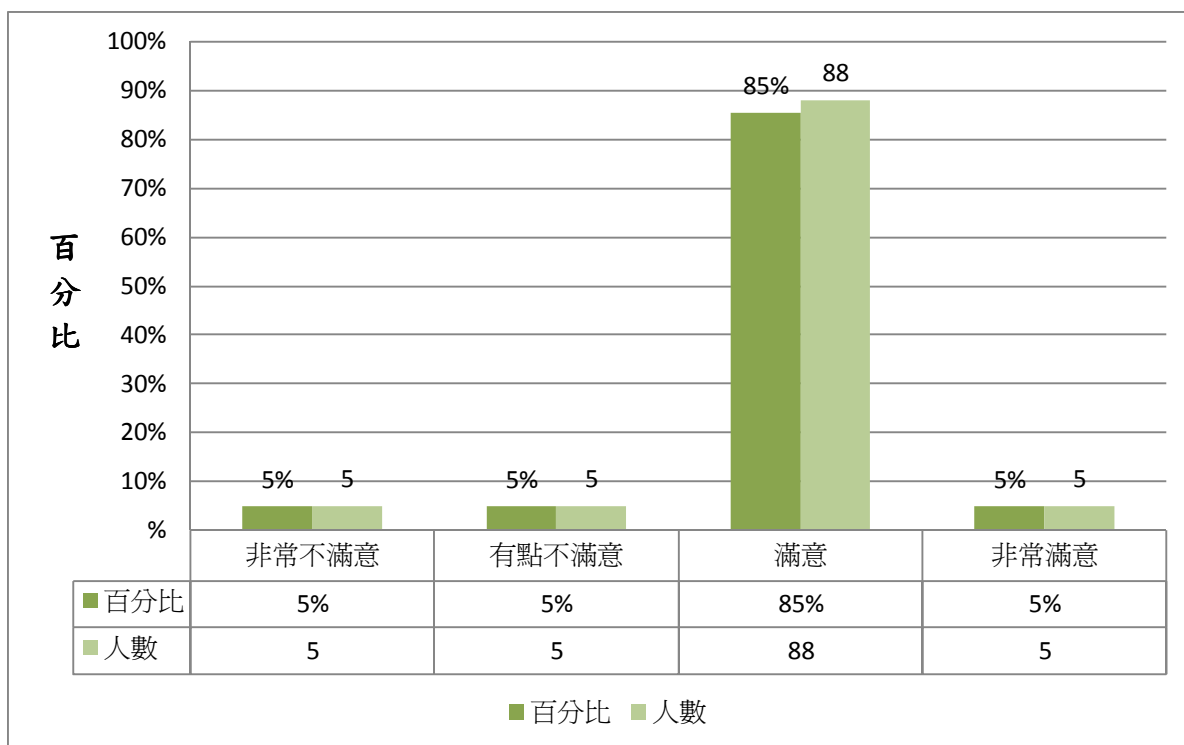
一、校園環境維護(教室、廁所)

有效問卷數：103



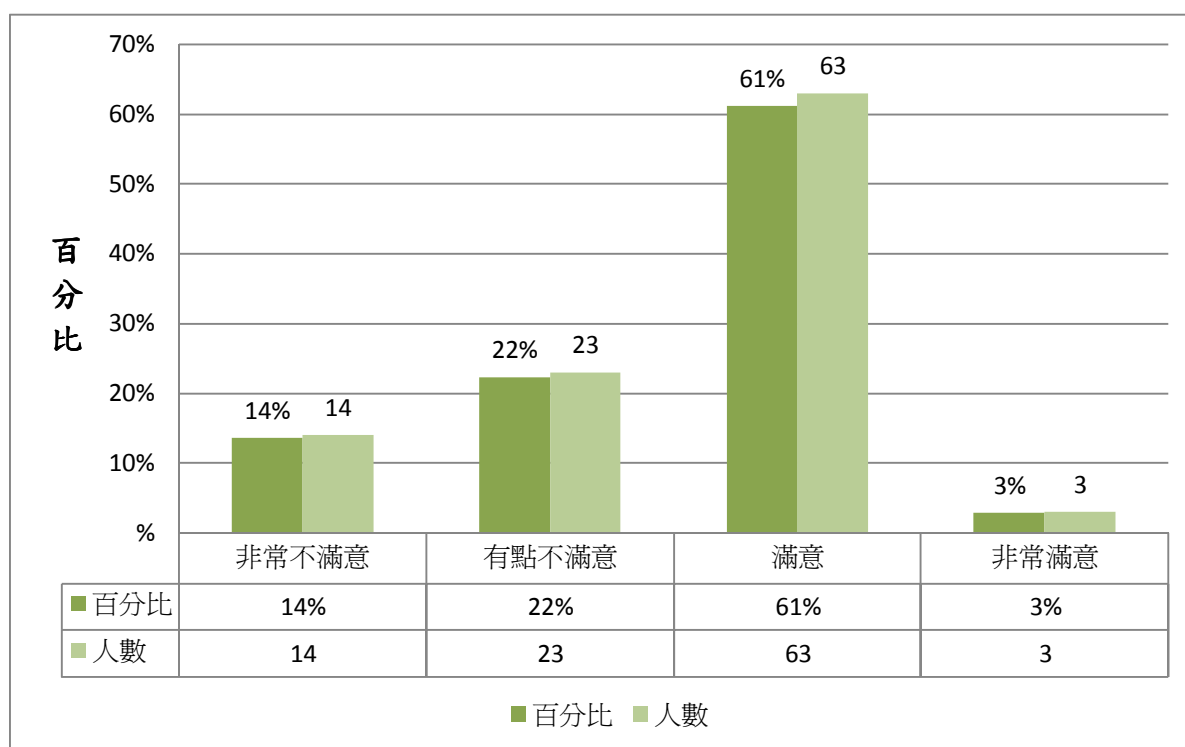
二、校園內的安全保障

有效問卷數：103



三、校園空間規劃(停車、休憩空間)

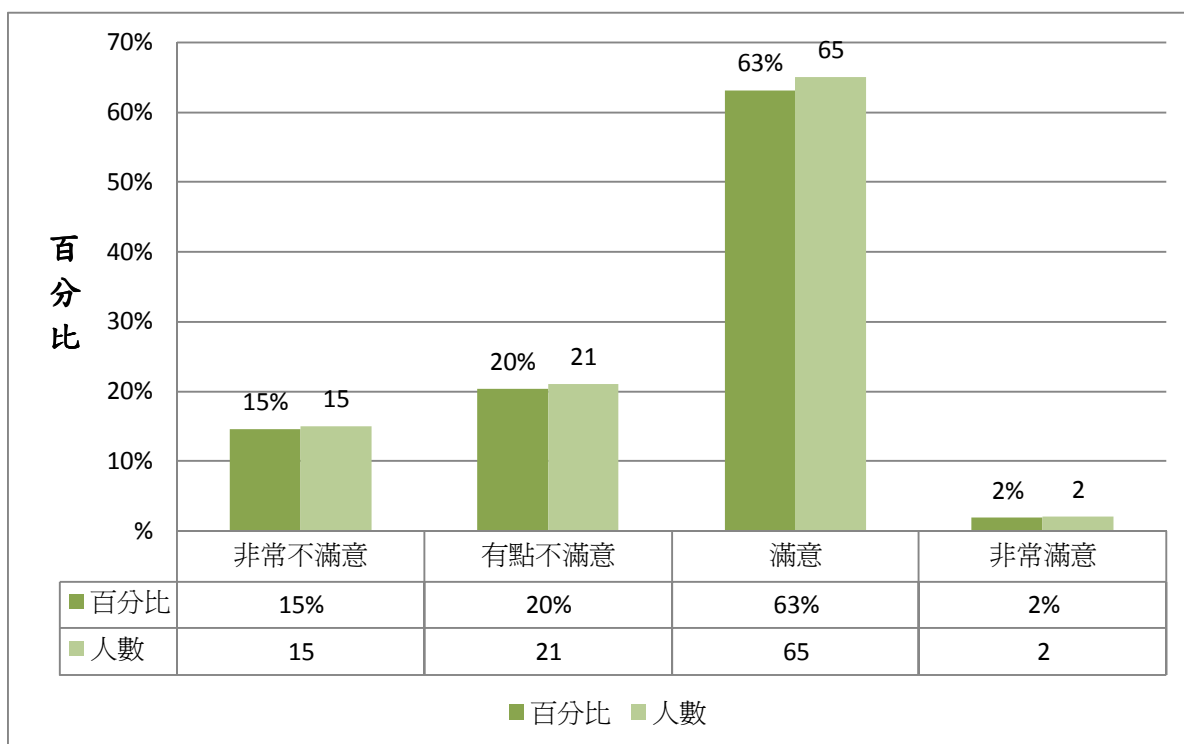
有效問卷數：103



【第八部分 生活品質】

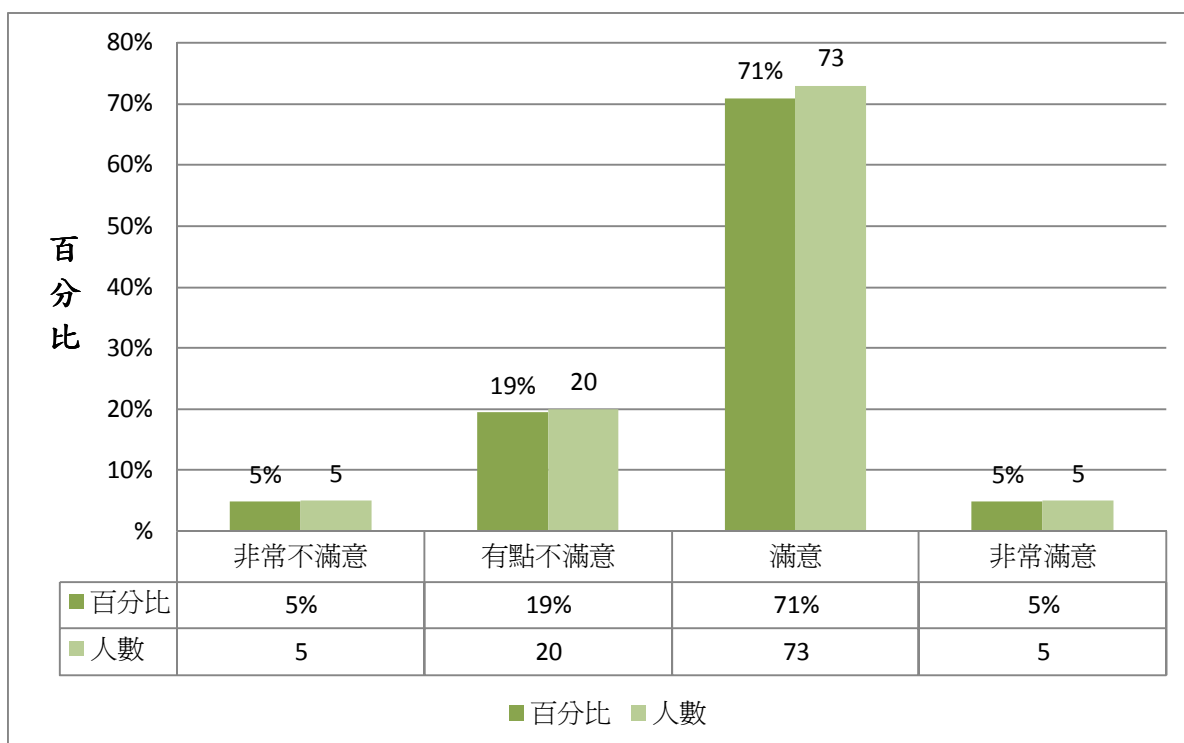
一、學校各項收費(除學雜費外，如網路使用費、文件申請費、宿舍費等)

有效問卷數：103



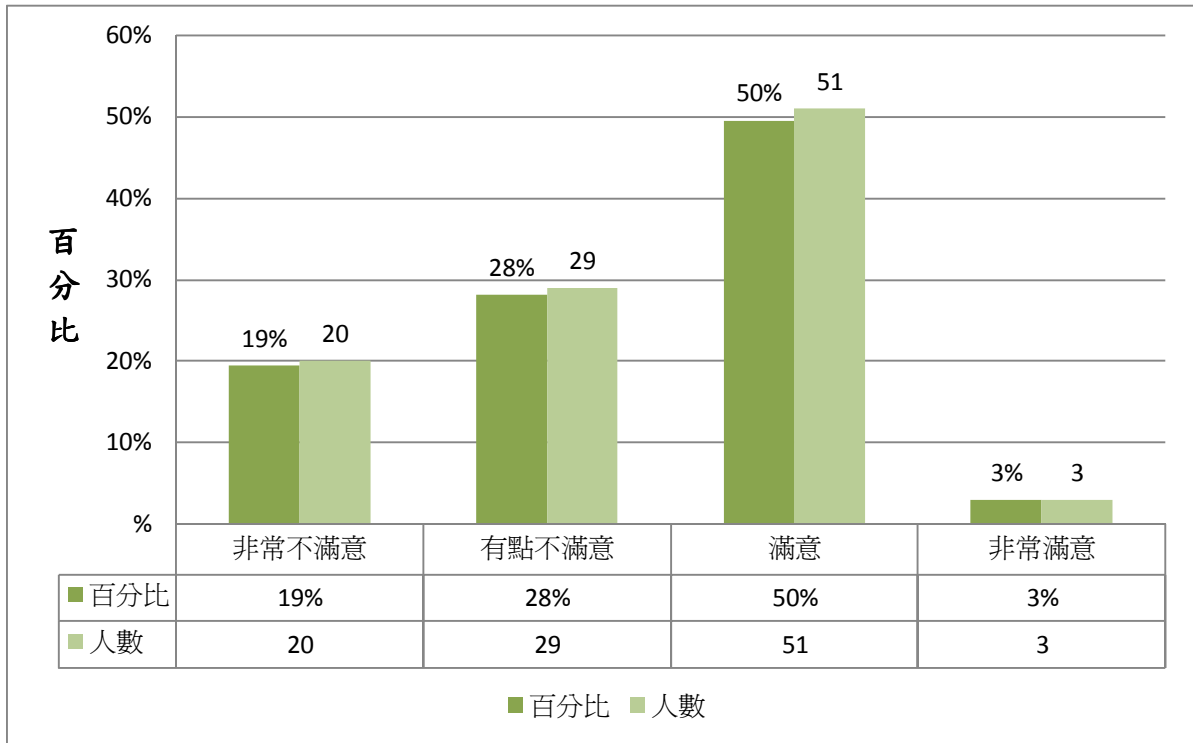
二、電腦網路設備

有效問卷數：103



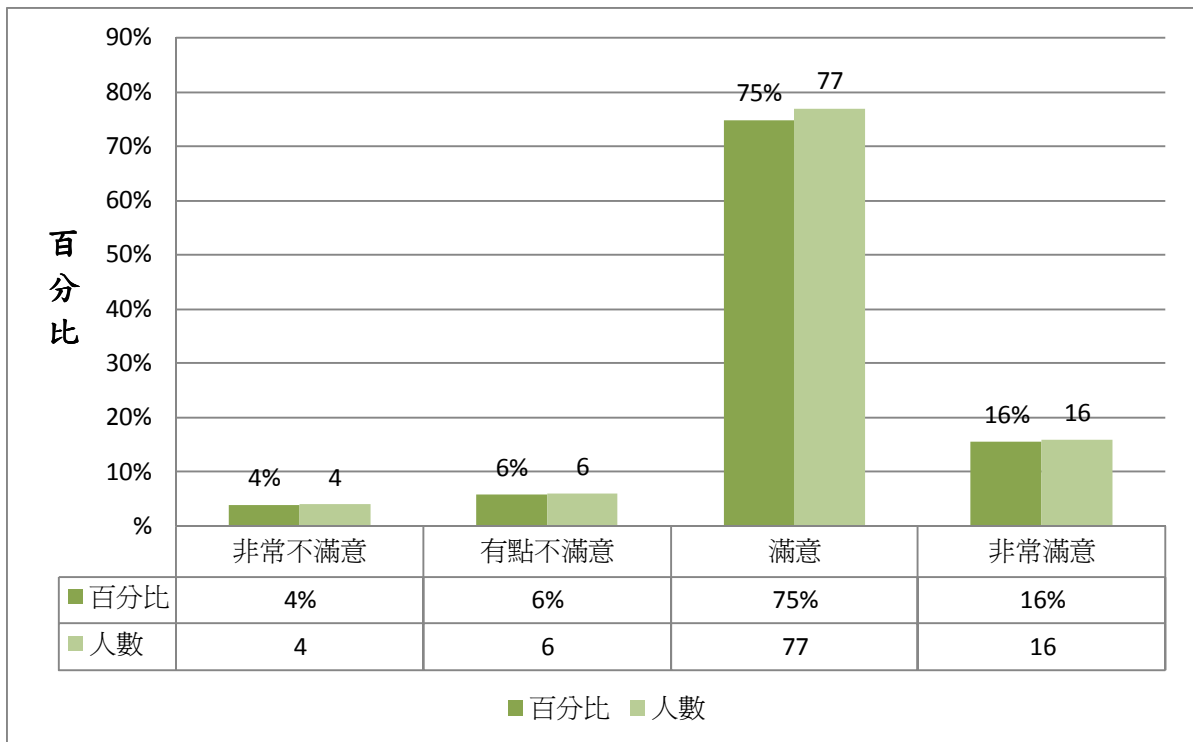
三、運動休閒設施

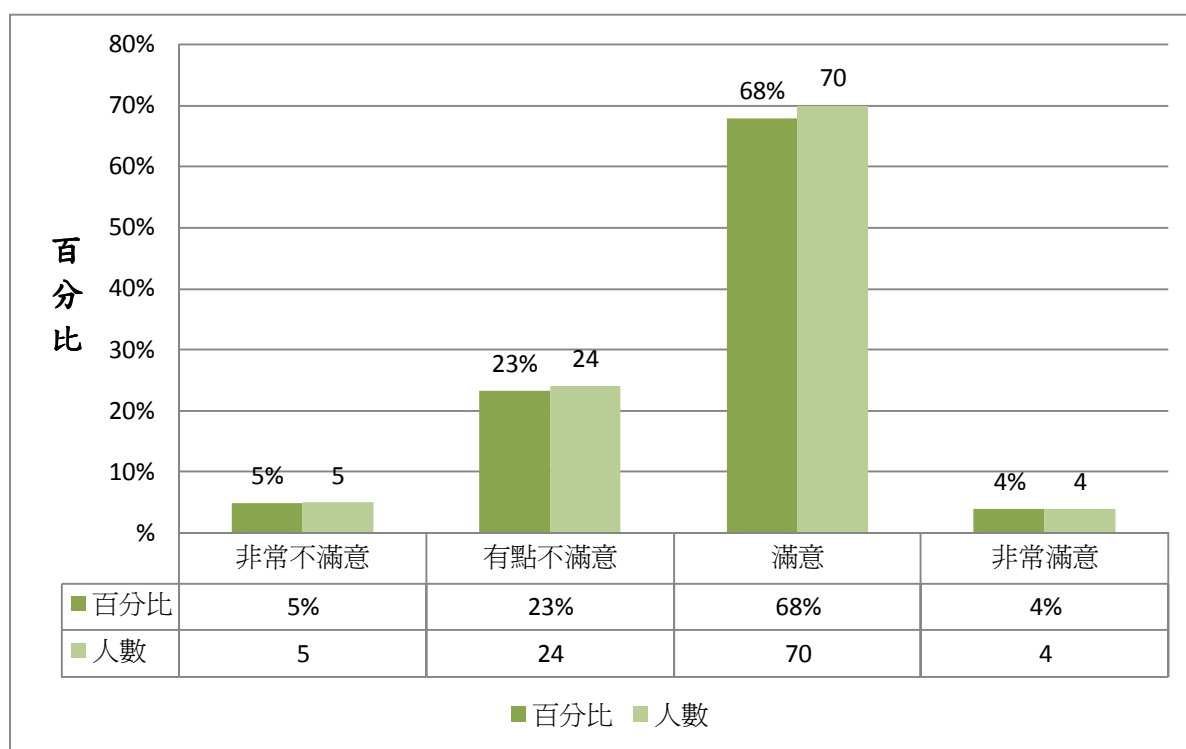
有效問卷數：103



四、學校生活機能便利性

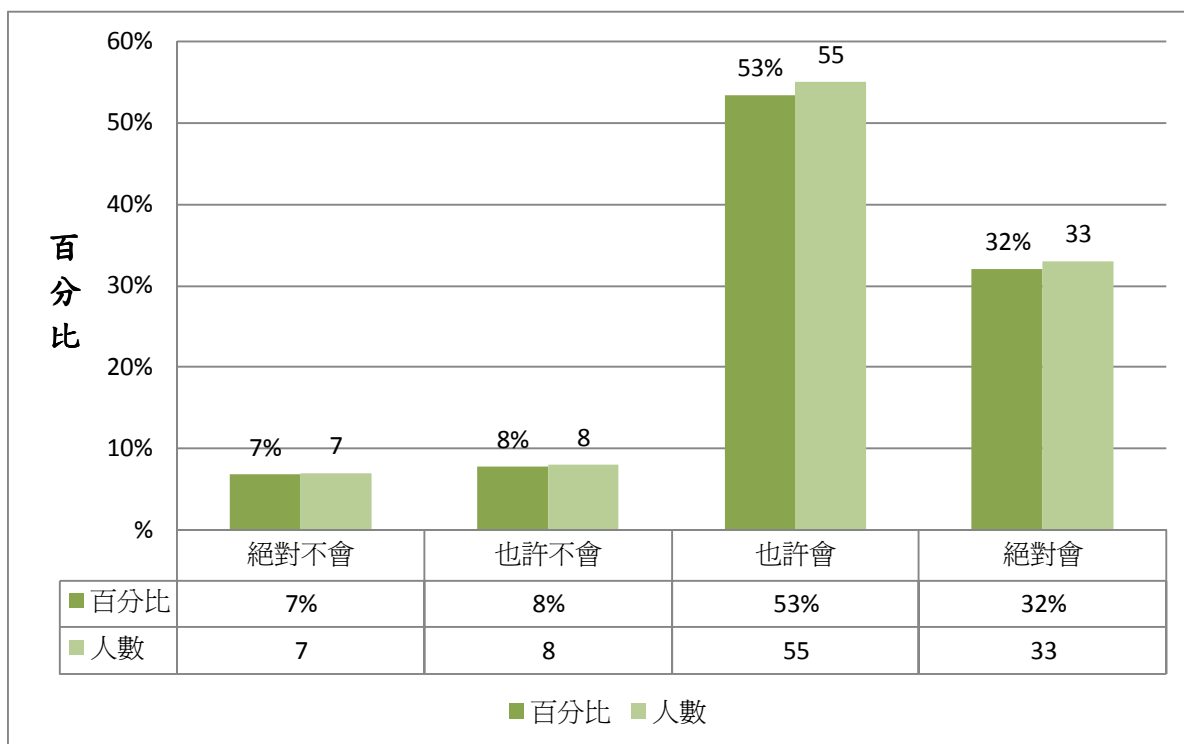
有效問卷數：103



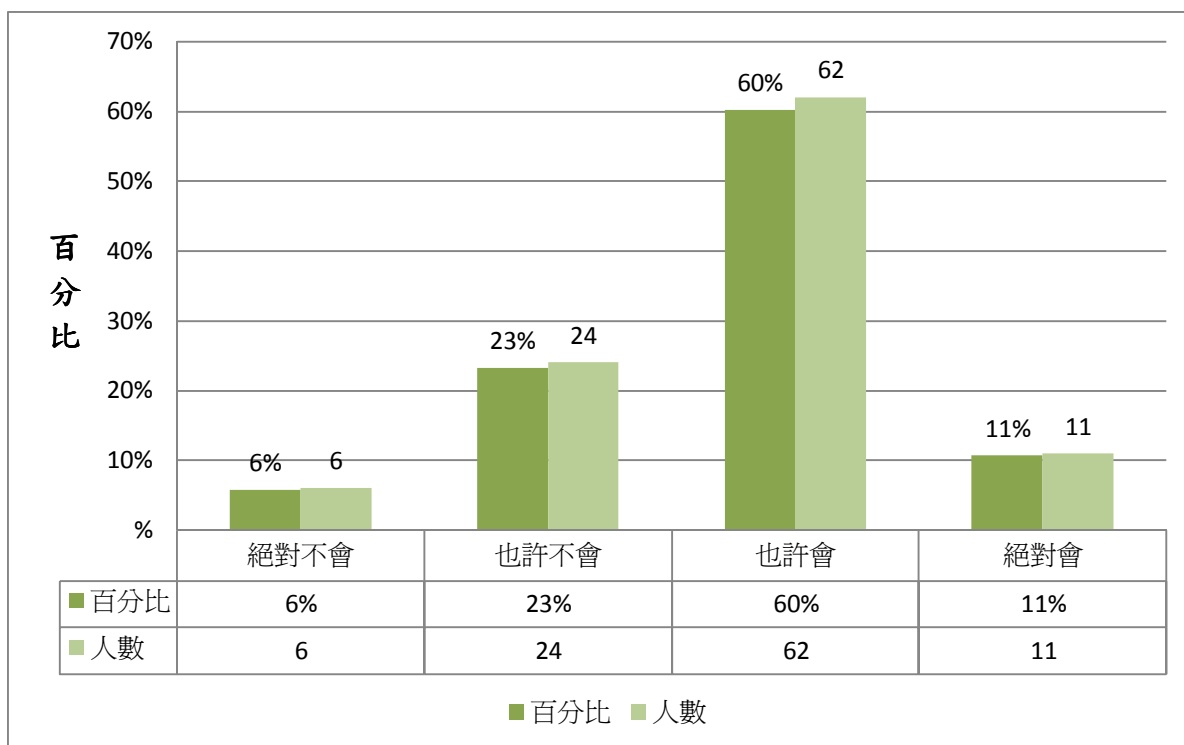


【第九部分 學校整體表現】

一、如果可以重來，您是否仍會選擇目前相同的主修領域？ 有效問卷數：103

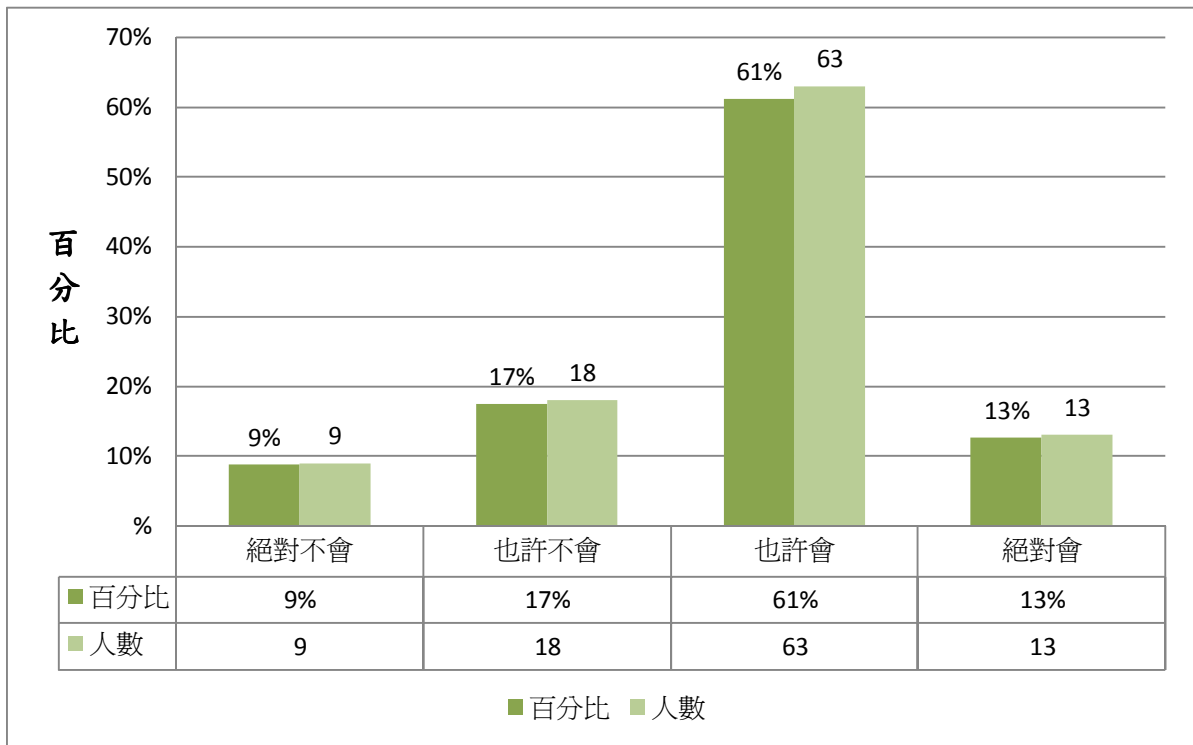


二、如果可以重來，您是否仍會就讀貴校？ 有效問卷數：103



三、 您是否推薦他人就讀貴校？

有效問卷數：103



四、 您是否推薦他人就讀貴校同一科系？

有效問卷數：103

