

大專校院九十七學年度碩士學生 畢業後一年問卷統計

醫學系醫學遺傳學科碩士班

資料來源： 教育部「九十七學年度畢業後一年問卷」

資料分析： 高雄醫學大學 教學卓越計畫主軸五

生涯規劃暨就業輔導組

畢業生問卷資料~醫學系醫學遺傳學科碩士班

- 回收問卷： 5 份
- 有效問卷： 5 份
- 無效問卷： 0 份

【第一部分 目前狀況】

N= 5

變項	次數	百分比
您目前主要在做什麼?		
工作中	4	80.0%
全職在學中	1	20.0%
您目前主要在做什麼(工作中)?		
全職工作	4	80.0%
無需填答	1	20.0%
您目前主要在做什麼(待業中主要原因)?		
無需填答	5	100.0%
畢業一年內，您共擔任過幾份全職工作?		
1 份	4	80.0%
2 份	1	20.0%
您畢業後花多久找到第一份全職工作?		
不超過一個月	5	100.0%

【第二部分 就業情形】

N= 5

變項	次數	百分比
您目前的工作機構屬性?		
民營單位或企業	1	20.0%
學校	3	60.0%
無需填答	1	20.0%
您目前主要的服務機構的規模		
11-30 人	1	20.0%
31-50 人	1	20.0%
501-1000 人	1	20.0%
10001 人以上	1	20.0%
無需填答	1	20.0%
您目前從事的行業類別是屬於哪一類?		
專業、科學及技術服務業	1	20.0%
醫療保健與社會工作服務業	3	60.0%
無需填答	1	20.0%
您目前最主要工作的職業類別?		
一般專業人員	1	20.0%
技術員及助理專業人員	3	60.0%
無需填答	1	20.0%
您平均每週工作總時數為多少小時?		
37-48 小時	3	60.0%
49-60 小時	1	20.0%
無需填答	1	20.0%
您平均每月工作總收入為多少元?		
30001-35000	4	80.0%
無需填答	1	20.0%
您如何得到這份工作?		
自己找到	3	60.0%
透過介紹人介紹	1	20.0%
無需填答	1	20.0%
您認為何種教育程度可勝任目前工作?		
大學	2	40.0%
碩士	2	40.0%
無需填答	1	20.0%

● 對目前這份最主要工作的滿意度

N= 5

項目	次數(百分比)				
	很不滿意	不滿意	滿意	很滿意	無需填答
收入與福利	0	0	4(80.0%)	0	1(20.0%)
獎勵制度	0	1(20.0%)	3(60.0%)	0	1(20.0%)
工作保障	0	1(20.0%)	3(60.0%)	0	1(20.0%)
工作環境	1(20.0%)	0	3(60.0%)	0	1(20.0%)
辦公室組織氣氛	1(20.0%)	0	1(20.0%)	2(40.0%)	1(20.0%)
工作地點	0	1(20.0%)	1(20.0%)	2(40.0%)	1(20.0%)
升遷制度或機會	0	3(60.0%)	1(20.0%)	0	1(20.0%)
工作責任與負擔	0	1(20.0%)	2(40.0%)	1(20.0%)	1(20.0%)
工作自主性	0	1(20.0%)	3(60.0%)	0	1(20.0%)
工作內容	0	1(20.0%)	2(40.0%)	1(20.0%)	1(20.0%)
學習與成長機會	0	1(20.0%)	0	3(60.0%)	1(20.0%)
能發揮專長的程度	0	1(20.0%)	1(20.0%)	2(40.0%)	1(20.0%)
對社會的貢獻	0	1(20.0%)	3(60.0%)	0	1(20.0%)

【第三部分 進修情形】

N= 5

變項	次數	百分比
您進修的地點?		
國內	1	20.0%
無需填答	4	80.0%

【第四部分 證照及求職意見】

N= 5

變項	次數	百分比
您是否擁有證照		
否	1	20.0
是	4	80.0

● 對工作或創業的重要性

N= 5

項目	次數(百分比)			
	完全不重要	不太重要	重要	非常重要
研究主題或主修領域	0	1(20.0%)	3(60.0%)	1(20.0%)
專業知識與研究能力	0	1(20.0%)	2(40.0%)	2(40.0%)
相關工作經驗	0	1(20.0%)	2(40.0%)	2(40.0%)
在校表現	0	2(40.0%)	3(60.0%)	0
國際交流經驗或能力	0	1(20.0%)	3(60.0%)	1(20.0%)
師長、學長或朋友推薦或幫忙	0	1(20.0%)	3(60.0%)	1(20.0%)
社交能力	0	1(20.0%)	3(60.0%)	1(20.0%)
豐沛人脈	0	1(20.0%)	3(60.0%)	1(20.0%)
畢業學校	0	1(20.0%)	4(80.0%)	0
證書、證照	0	1(20.0%)	4(80.0%)	0
氣質談吐	0	1(20.0%)	2(40.0%)	2(40.0%)
外貌長相	0	2(40.0%)	2(40.0%)	1(20.0%)
性別	0	5(100.0%)	0	0
自我推銷能力	0	1(20.0%)	1(20.0%)	3(60.0%)

【第五部分 對自我及學校教育的評估】

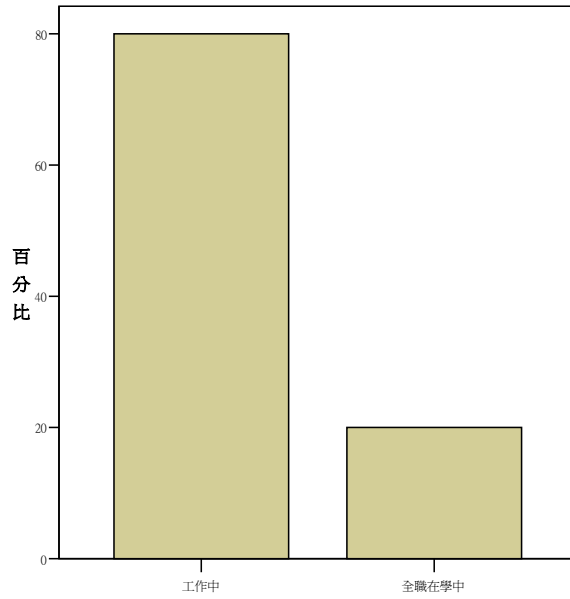
N= 5

變項	次數(百分比)	
如果可以重來，您是否會選擇相同的主修領域		
絕對不會	1	20.0%
不會	1	20.0%
會	2	40.0%
絕對會	1	20.0%
如果可以重來，您是否會就讀同一學校		
絕對不會	1	20.0%
不會	1	20.0%
會	2	40.0%
絕對會	1	20.0%

畢業生問卷資料~醫學系醫學遺傳學科碩士班

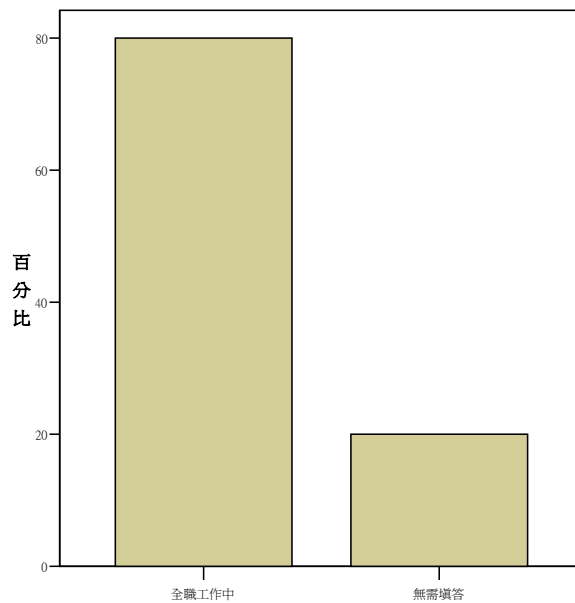
【第一部分 目前狀況】

1.您目前主要在做什麼?



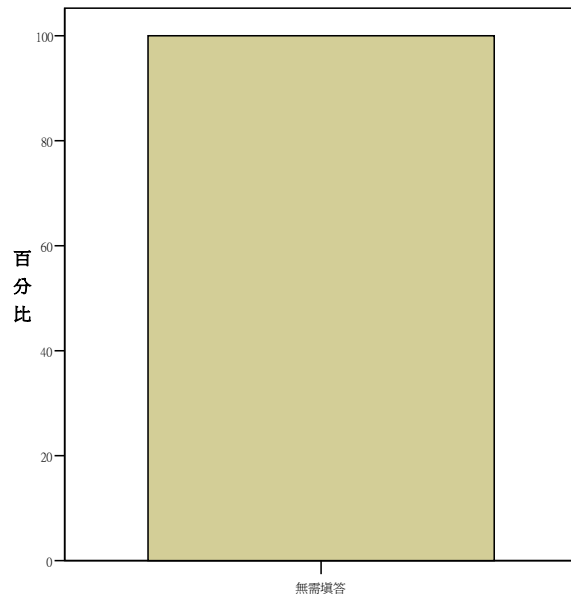
		次數	百分比	有效百分比	累積百分比
有效的	工作中	4	80.0	80.0	80.0
	全職在學中	1	20.0	20.0	100.0
	總和	5	100.0	100.0	

1.1 您目前主要在做什麼(工作中)?



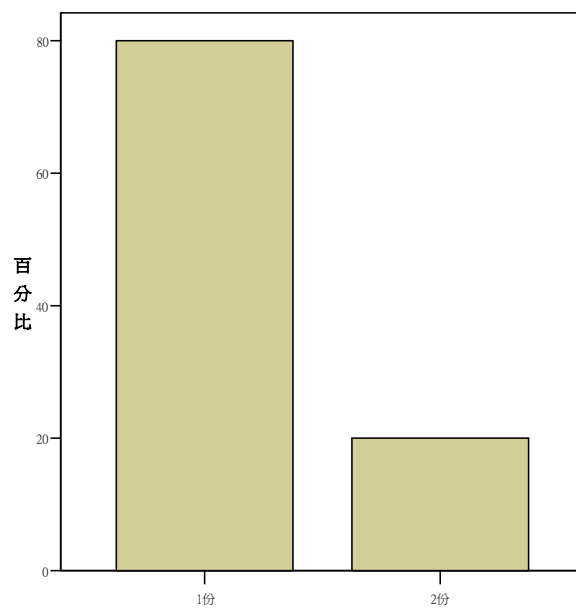
		次數	百分比	有效百分比	累積百分比
有效的	全職工作中	4	80.0	80.0	80.0
	無需填答	1	20.0	20.0	100.0
	總和	5	100.0	100.0	

1.2 您目前主要在做什麼(待業中主要原因)?



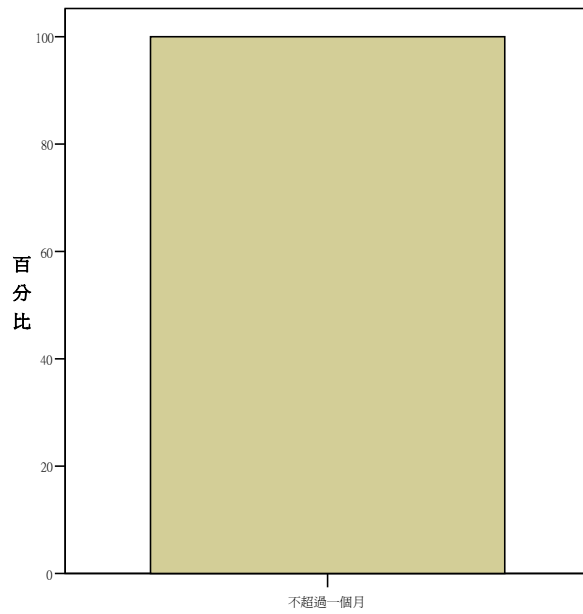
		次數	百分比	有效百分比	累積百分比
有效的	無需填答	5	100.0	100.0	100.0

2. 畢業一年內，您共擔任過幾份全職工作?



		次數	百分比	有效百分比	累積百分比
有效的	1份	4	80.0	80.0	80.0
	2份	1	20.0	20.0	100.0
總和		5	100.0	100.0	

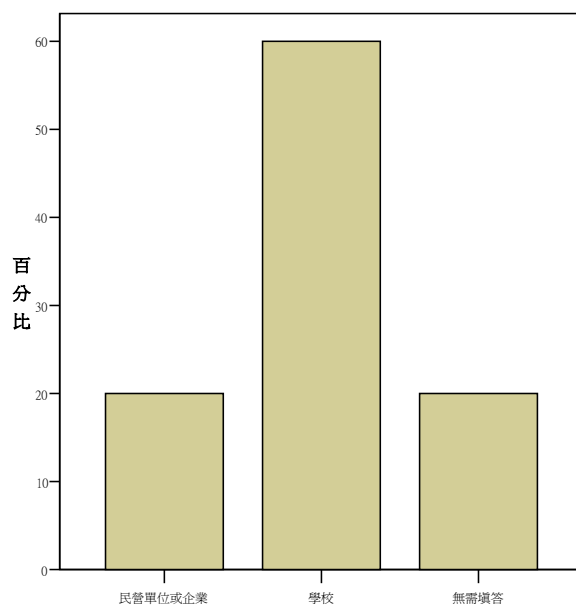
3. 您畢業後花多久找到第一份全職工作?



		次數	百分比	有效百分比	累積百分比
有效的	不超過一個月	5	100.0	100.0	100.0

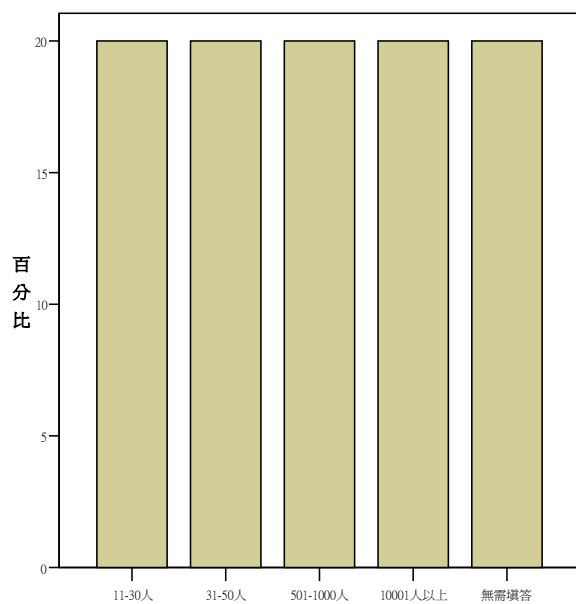
【第二部分 就業情形】

1. 您目前的工作機構屬性?



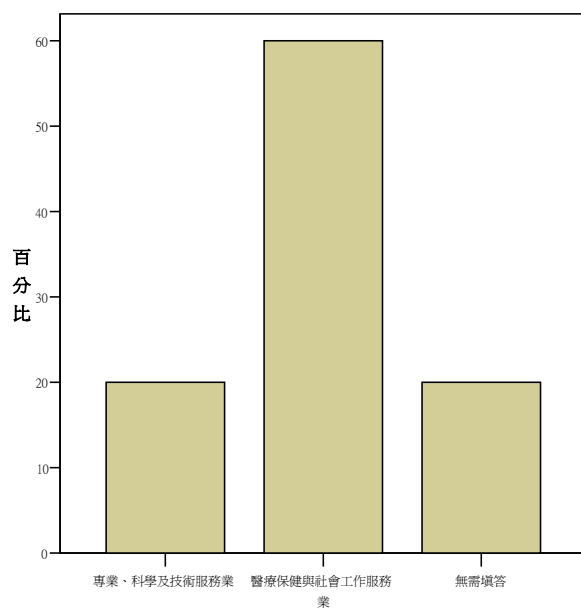
		次數	百分比	有效百分比	累積百分比
有效的	民營單位或企業	1	20.0	20.0	20.0
	學校	3	60.0	60.0	80.0
	無需填答	1	20.0	20.0	100.0
	總和	5	100.0	100.0	

2.您目前主要的服務機構的規模?



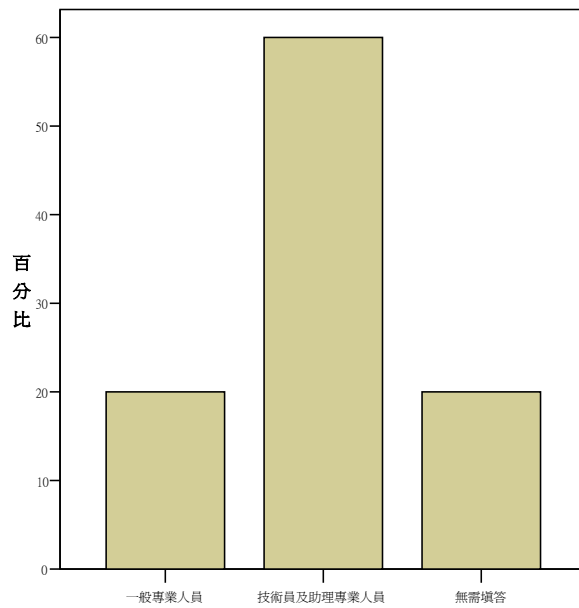
		次數	百分比	有效百分比	累積百分比
有效的	11-30人	1	20.0	20.0	20.0
	31-50人	1	20.0	20.0	40.0
	501-1000人	1	20.0	20.0	60.0
	10001人以上	1	20.0	20.0	80.0
	無需填答	1	20.0	20.0	100.0
總和		5	100.0	100.0	

3.您目前從事的行業類別是屬於哪一類?



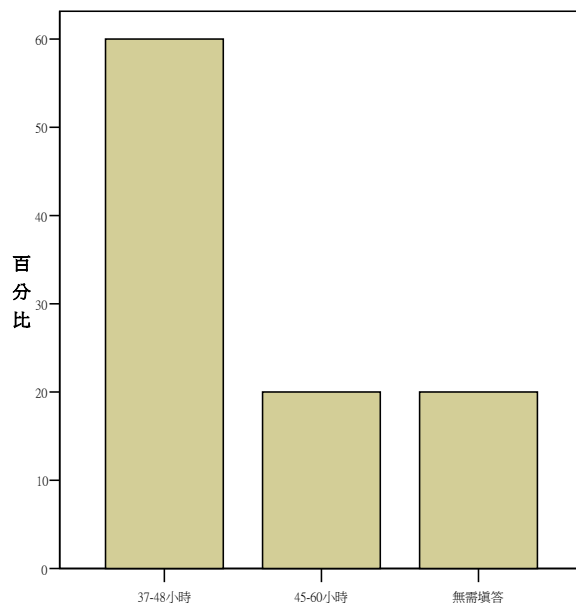
		次數	百分比	有效百分比	累積百分比
有效的	專業、科學及技術服務業	1	20.0	20.0	20.0
	醫療保健與社會工作服務業	3	60.0	60.0	80.0
	無需填答	1	20.0	20.0	100.0
總和		5	100.0	100.0	

4.您目前最主要工作的職業類別？



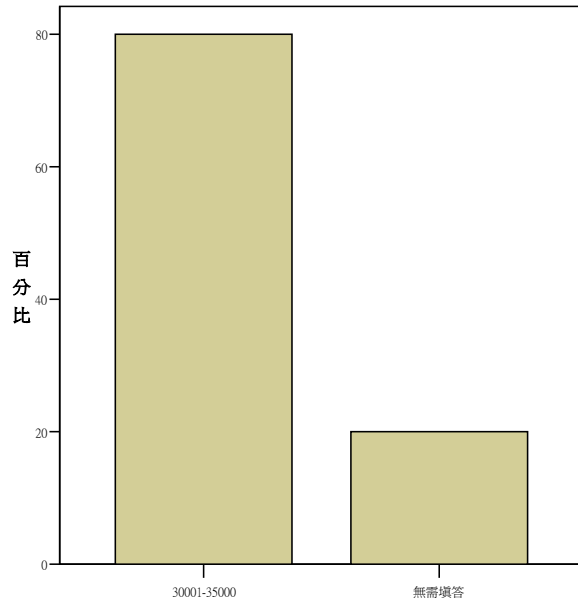
		次數	百分比	有效百分比	累積百分比
有效的	一般專業人員	1	20.0	20.0	20.0
	技術員及助理專業人員	3	60.0	60.0	80.0
	無需填答	1	20.0	20.0	100.0
總和		5	100.0	100.0	

5.您平均每週工作總時數為多少小時？



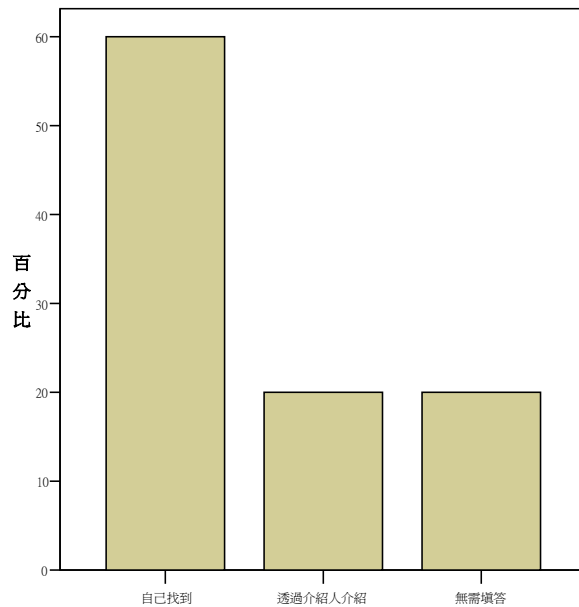
		次數	百分比	有效百分比	累積百分比
有效的	37-48小時	3	60.0	60.0	60.0
	45-60小時	1	20.0	20.0	80.0
	無需填答	1	20.0	20.0	100.0
總和		5	100.0	100.0	

6. 您平均每每月工作總收入為多少元?



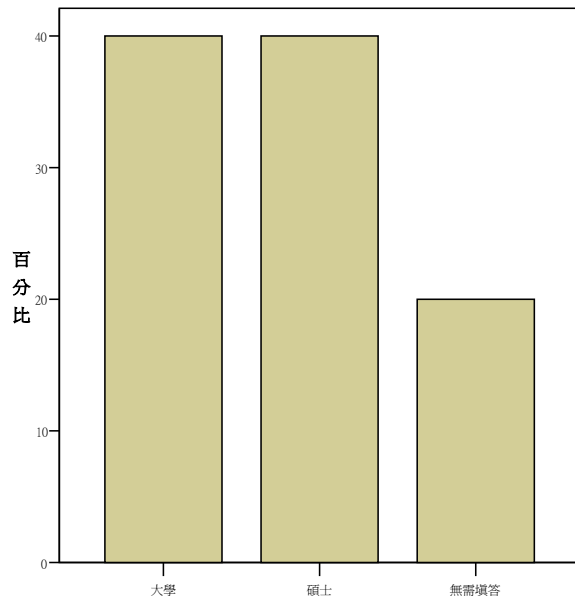
		次數	百分比	有效百分比	累積百分比
有效的	30001-35000	4	80.0	80.0	80.0
	無需填答	1	20.0	20.0	100.0
總和		5	100.0	100.0	

7. 您如何得到這份工作?



		次數	百分比	有效百分比	累積百分比
有效的	自己找到	3	60.0	60.0	60.0
	透過介紹人介紹	1	20.0	20.0	80.0
	無需填答	1	20.0	20.0	100.0
總和		5	100.0	100.0	

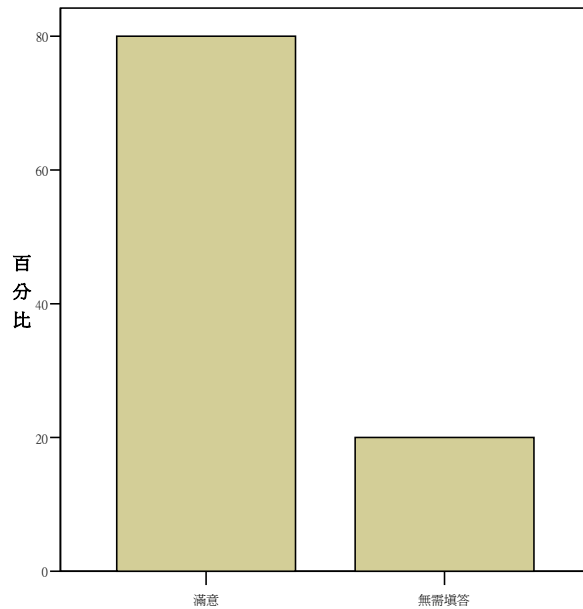
8. 您認為何種教育程度可勝任目前工作？



		次數	百分比	有效百分比	累積百分比
有效的	大學	2	40.0	40.0	40.0
	碩士	2	40.0	40.0	80.0
	無需填答	1	20.0	20.0	100.0
總和		5	100.0	100.0	

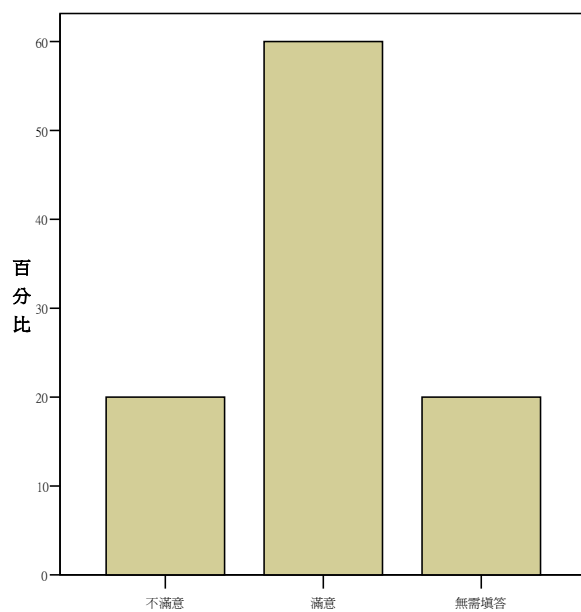
9. 對目前這份最主要工作的滿意度

9.1 收入與福利



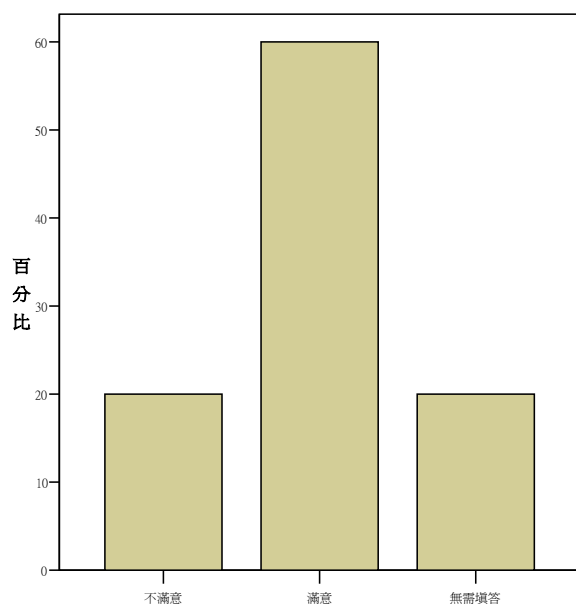
		次數	百分比	有效百分比	累積百分比
有效的	滿意	4	80.0	80.0	80.0
	無需填答	1	20.0	20.0	100.0
總和		5	100.0	100.0	

9.2 獎勵制度



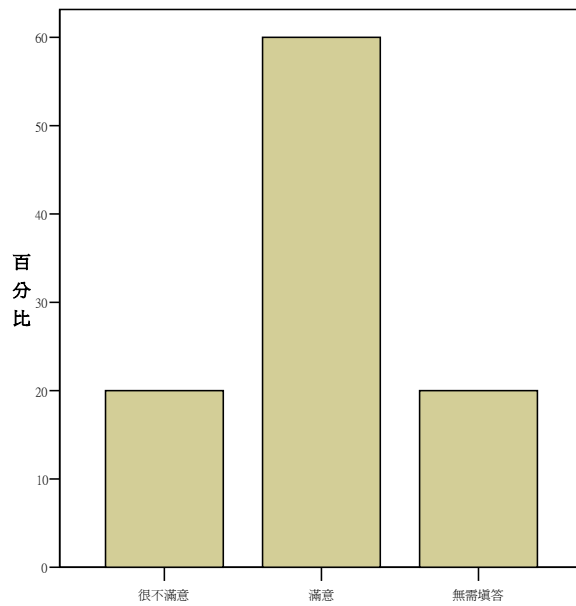
		次數	百分比	有效百分比	累積百分比
有效的	不滿意	1	20.0	20.0	20.0
	滿意	3	60.0	60.0	80.0
	無需填答	1	20.0	20.0	100.0
	總和	5	100.0	100.0	

9.3 工作保障



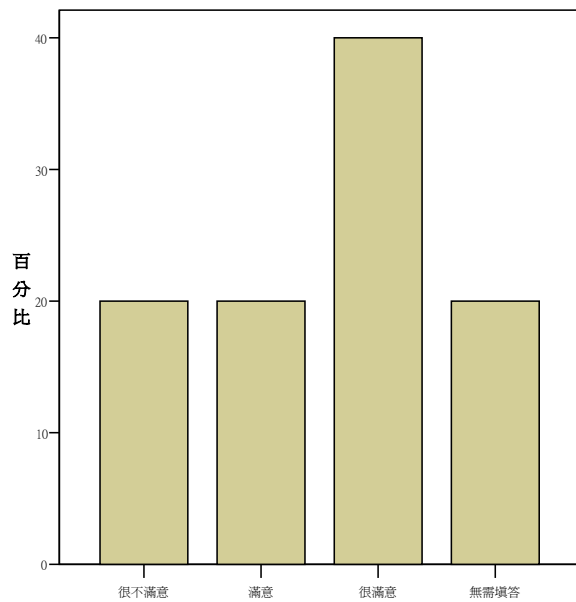
		次數	百分比	有效百分比	累積百分比
有效的	不滿意	1	20.0	20.0	20.0
	滿意	3	60.0	60.0	80.0
	無需填答	1	20.0	20.0	100.0
	總和	5	100.0	100.0	

9.4 工作環境



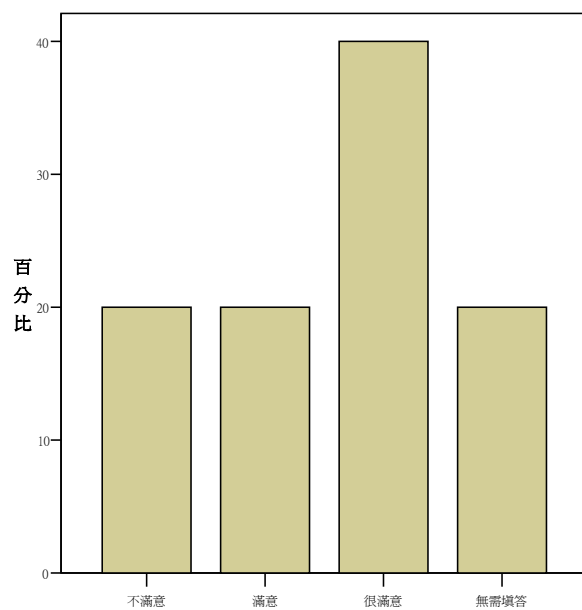
		次數	百分比	有效百分比	累積百分比
有效的	很不滿意	1	20.0	20.0	20.0
	滿意	3	60.0	60.0	80.0
	無需填答	1	20.0	20.0	100.0
	總和	5	100.0	100.0	

9.5 辦公室組織氣氛



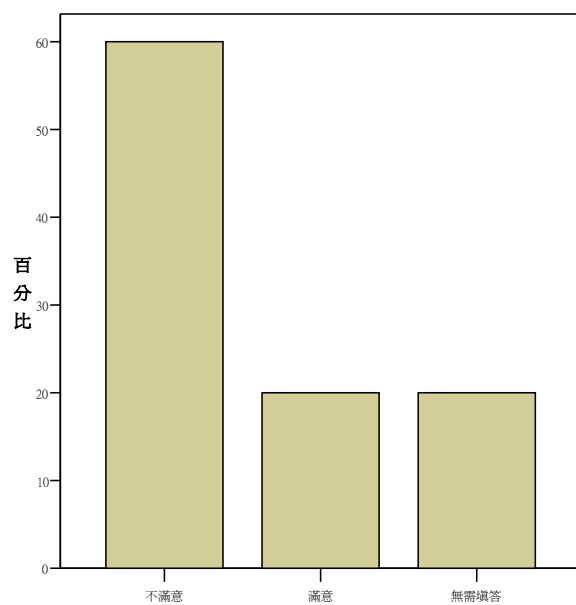
		次數	百分比	有效百分比	累積百分比
有效的	很不滿意	1	20.0	20.0	20.0
	滿意	1	20.0	20.0	40.0
	很滿意	2	40.0	40.0	80.0
	無需填答	1	20.0	20.0	100.0
	總和	5	100.0	100.0	

9.6 工作地點



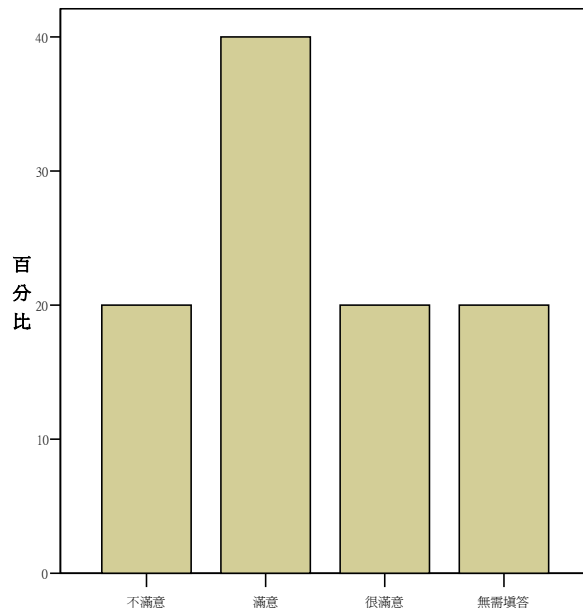
		次數	百分比	有效百分比	累積百分比
有效的	不滿意	1	20.0	20.0	20.0
	滿意	1	20.0	20.0	40.0
	很滿意	2	40.0	40.0	80.0
	無需填答	1	20.0	20.0	100.0
總和		5	100.0	100.0	

9.7 升遷制度或機會



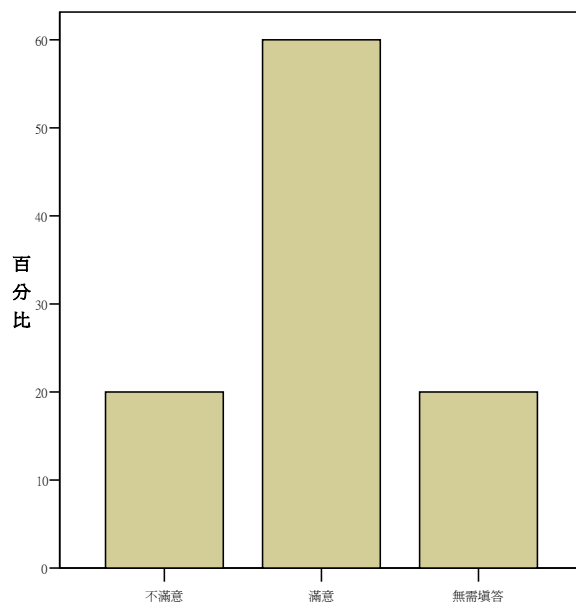
		次數	百分比	有效百分比	累積百分比
有效的	不滿意	3	60.0	60.0	60.0
	滿意	1	20.0	20.0	80.0
	無需填答	1	20.0	20.0	100.0
總和		5	100.0	100.0	

9.8 工作責任與負擔



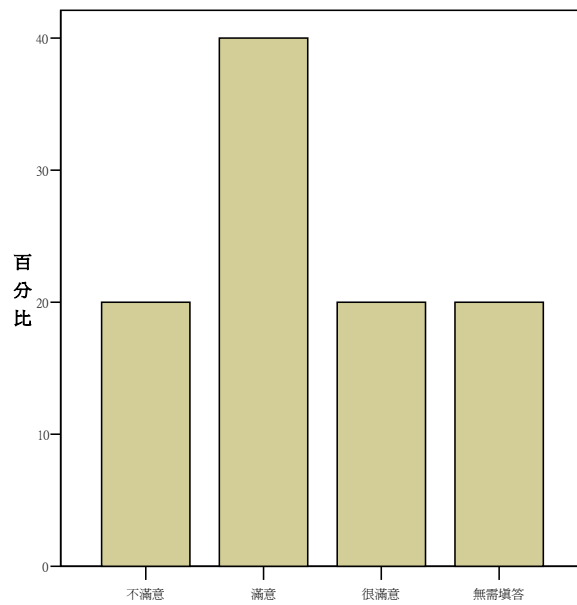
		次數	百分比	有效百分比	累積百分比
有效的	不滿意	1	20.0	20.0	20.0
	滿意	2	40.0	40.0	60.0
	很滿意	1	20.0	20.0	80.0
	無需填答	1	20.0	20.0	100.0
總和		5	100.0	100.0	

9.9 工作自主性



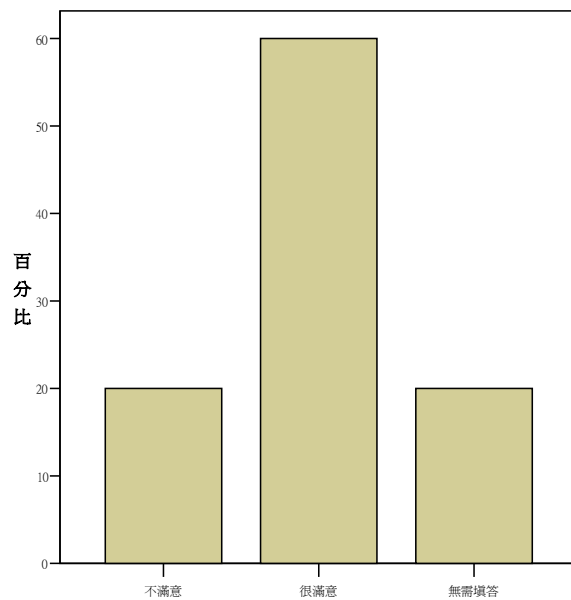
		次數	百分比	有效百分比	累積百分比
有效的	不滿意	1	20.0	20.0	20.0
	滿意	3	60.0	60.0	80.0
	無需填答	1	20.0	20.0	100.0
總和		5	100.0	100.0	

9.10 工作內容



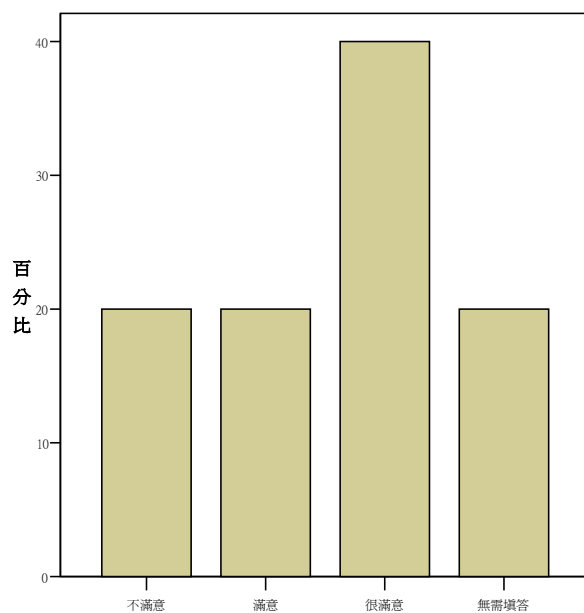
		次數	百分比	有效百分比	累積百分比
有效的	不滿意	1	20.0	20.0	20.0
	滿意	2	40.0	40.0	60.0
	很滿意	1	20.0	20.0	80.0
	無需填答	1	20.0	20.0	100.0
總和		5	100.0	100.0	

9.11 學習與成長機會



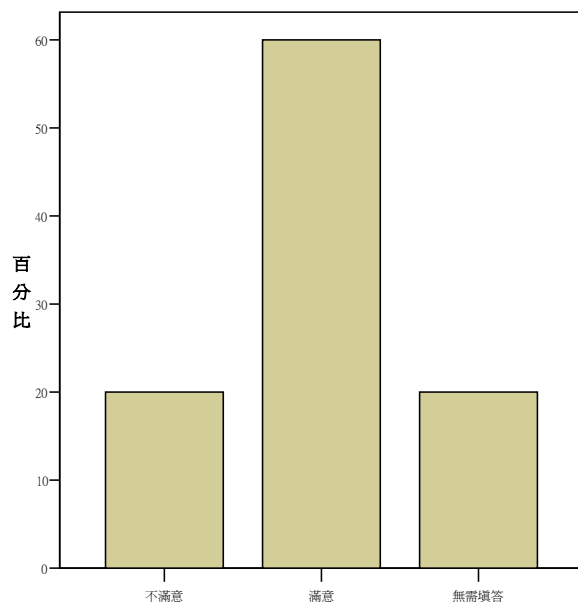
		次數	百分比	有效百分比	累積百分比
有效的	不滿意	1	20.0	20.0	20.0
	很滿意	3	60.0	60.0	80.0
	無需填答	1	20.0	20.0	100.0
總和		5	100.0	100.0	

9.12 能發揮專長的程度



		次數	百分比	有效百分比	累積百分比
有效的	不滿意	1	20.0	20.0	20.0
	滿意	1	20.0	20.0	40.0
	很滿意	2	40.0	40.0	80.0
	無需填答	1	20.0	20.0	100.0
總和		5	100.0	100.0	

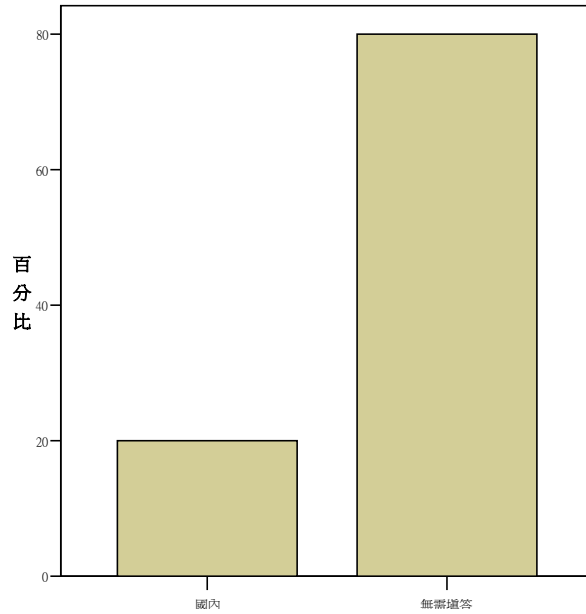
9.13 對社會的貢獻



		次數	百分比	有效百分比	累積百分比
有效的	不滿意	1	20.0	20.0	20.0
	滿意	3	60.0	60.0	80.0
	無需填答	1	20.0	20.0	100.0
總和		5	100.0	100.0	

【第三部分 進修情形】

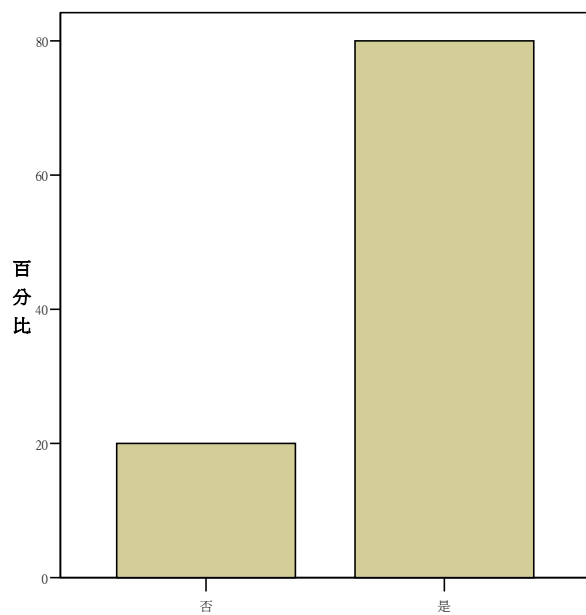
1.您進修的地點?



		次數	百分比	有效百分比	累積百分比
有效的	國內	1	20.0	20.0	20.0
	無需填答	4	80.0	80.0	100.0
總和		5	100.0	100.0	

【第四部分 證照及求職意見】

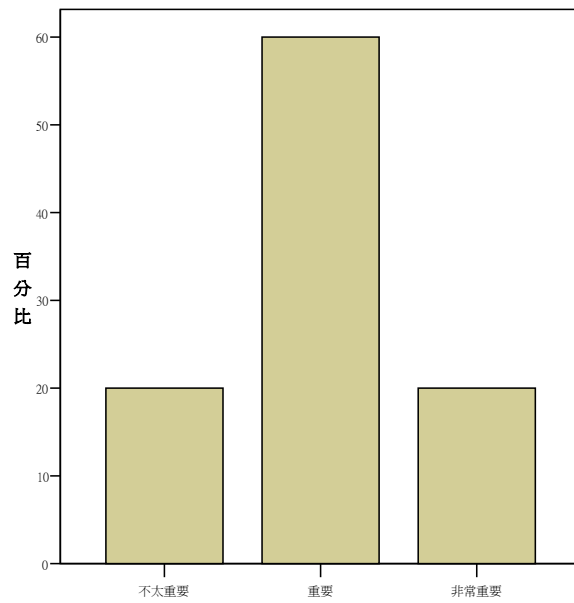
1.您是否擁有證照?



		次數	百分比	有效百分比	累積百分比
有效的	否	1	20.0	20.0	20.0
	是	4	80.0	80.0	100.0
總和		5	100.0	100.0	

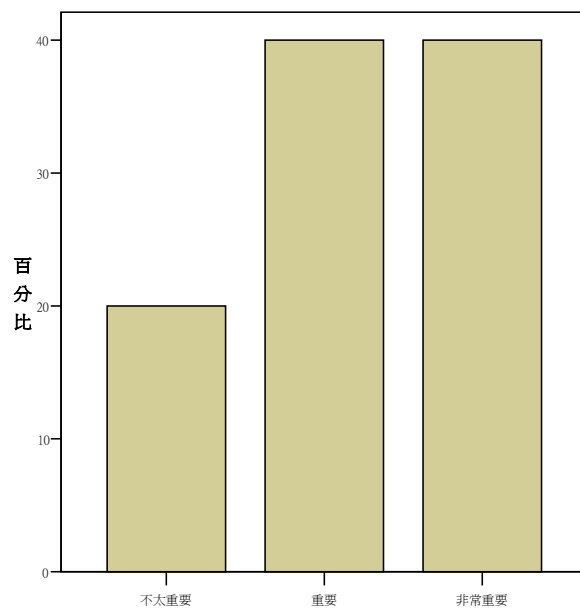
2.對工作或創業的重要性

2.1 研究主題或主修領域



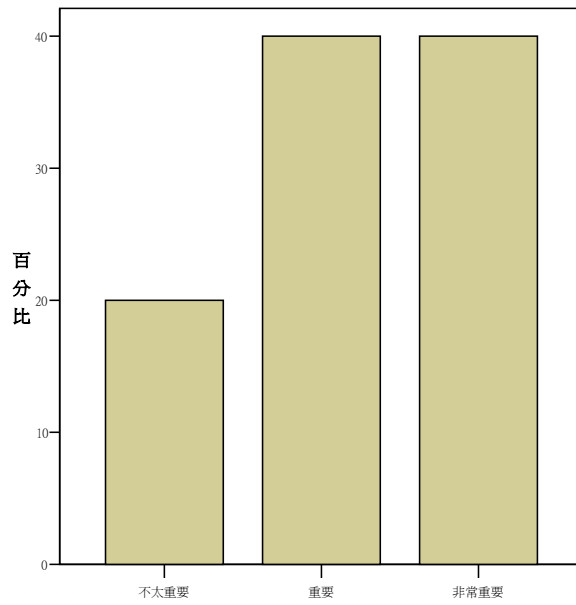
		次數	百分比	有效百分比	累積百分比
有效的	不太重要	1	20.0	20.0	20.0
	重要	3	60.0	60.0	80.0
	非常重要	1	20.0	20.0	100.0
	總和	5	100.0	100.0	

2.2 專業知識與研究能力



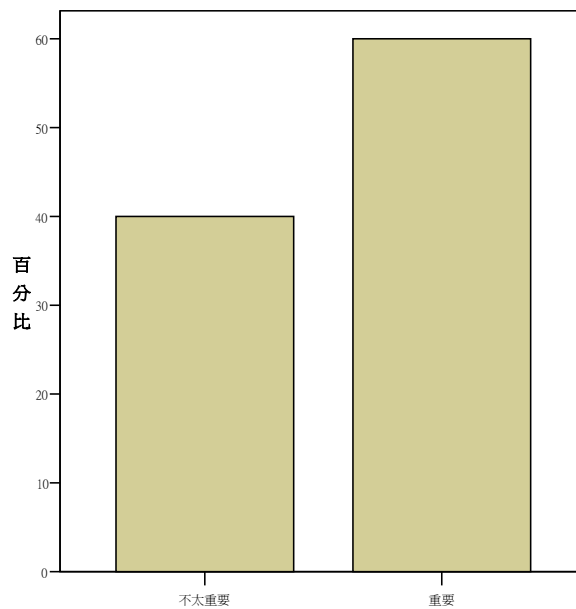
		次數	百分比	有效百分比	累積百分比
有效的	不太重要	1	20.0	20.0	20.0
	重要	2	40.0	40.0	60.0
	非常重要	2	40.0	40.0	100.0
	總和	5	100.0	100.0	

2.3 相關工作經驗



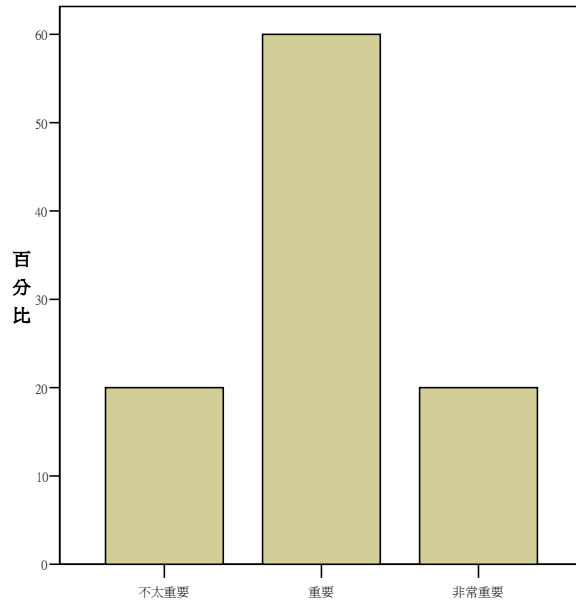
		次數	百分比	有效百分比	累積百分比
有效的	不太重要	1	20.0	20.0	20.0
	重要	2	40.0	40.0	60.0
	非常重要	2	40.0	40.0	100.0
總和		5	100.0	100.0	

2.4 在校表現



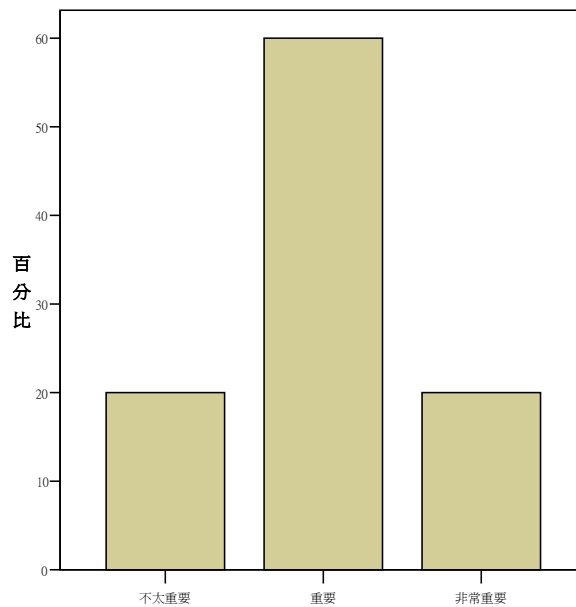
		次數	百分比	有效百分比	累積百分比
有效的	不太重要	2	40.0	40.0	40.0
	重要	3	60.0	60.0	100.0
總和		5	100.0	100.0	

2.5 國際交流經驗或能力



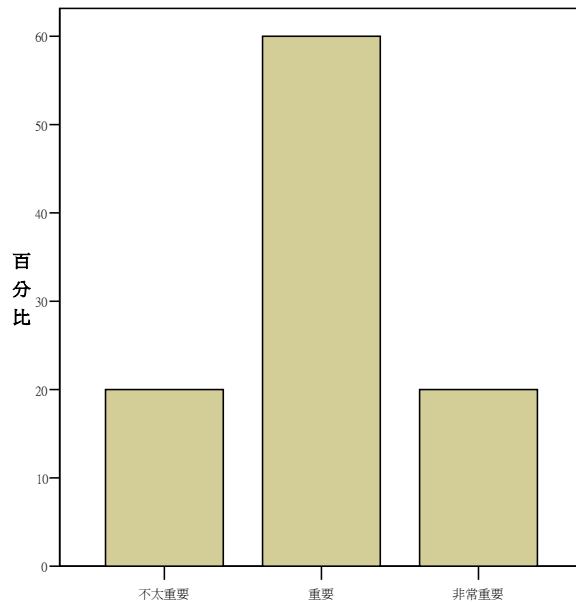
		次數	百分比	有效百分比	累積百分比
有效的	不太重要	1	20.0	20.0	20.0
	重要	3	60.0	60.0	80.0
	非常重要	1	20.0	20.0	100.0
總和		5	100.0	100.0	

2.6 師長、學長或朋友推薦或幫忙



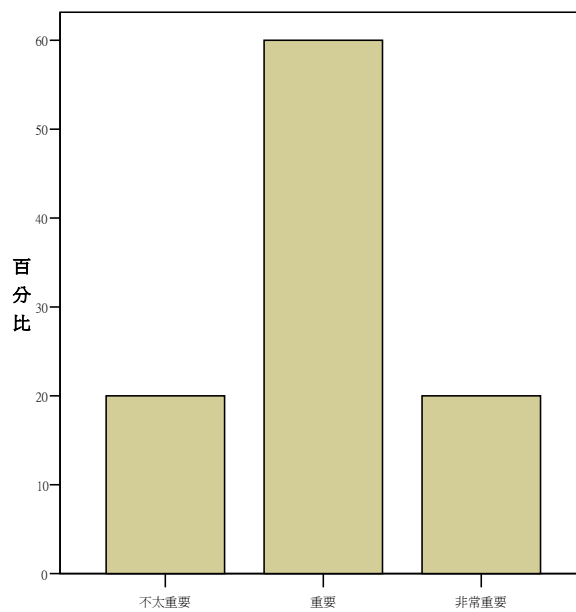
		次數	百分比	有效百分比	累積百分比
有效的	不太重要	1	20.0	20.0	20.0
	重要	3	60.0	60.0	80.0
	非常重要	1	20.0	20.0	100.0
總和		5	100.0	100.0	

2.7 社交能力



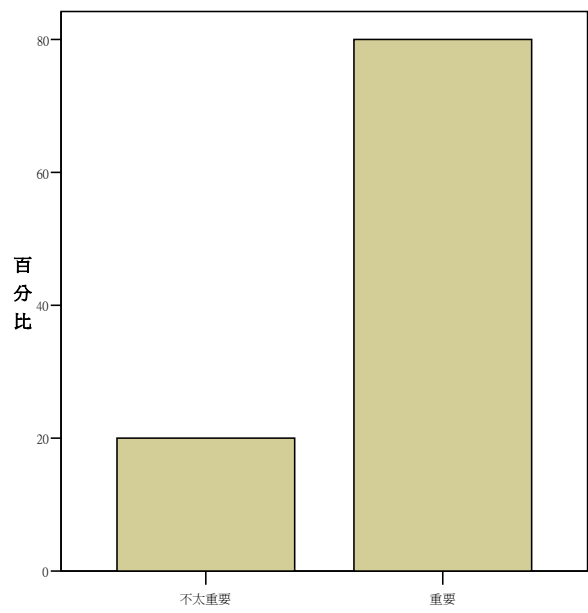
		次數	百分比	有效百分比	累積百分比
有效的	不太重要	1	20.0	20.0	20.0
	重要	3	60.0	60.0	80.0
	非常重要	1	20.0	20.0	100.0
總和		5	100.0	100.0	

2.8 豐沛人脈



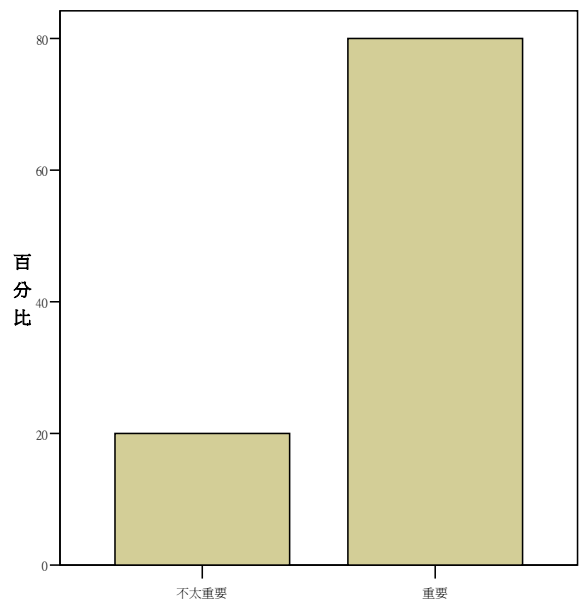
		次數	百分比	有效百分比	累積百分比
有效的	不太重要	1	20.0	20.0	20.0
	重要	3	60.0	60.0	80.0
	非常重要	1	20.0	20.0	100.0
總和		5	100.0	100.0	

2.9 畢業學校



		次數	百分比	有效百分比	累積百分比
有效的	不太重要	1	20.0	20.0	20.0
	重要	4	80.0	80.0	100.0
總和		5	100.0	100.0	

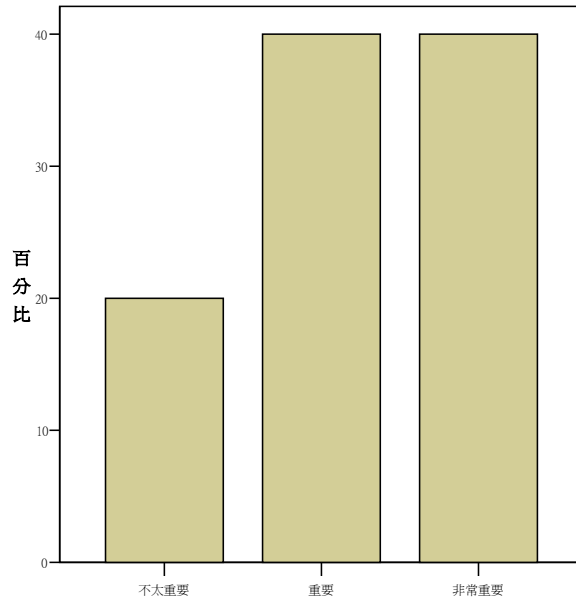
2.10 證書、證照



8

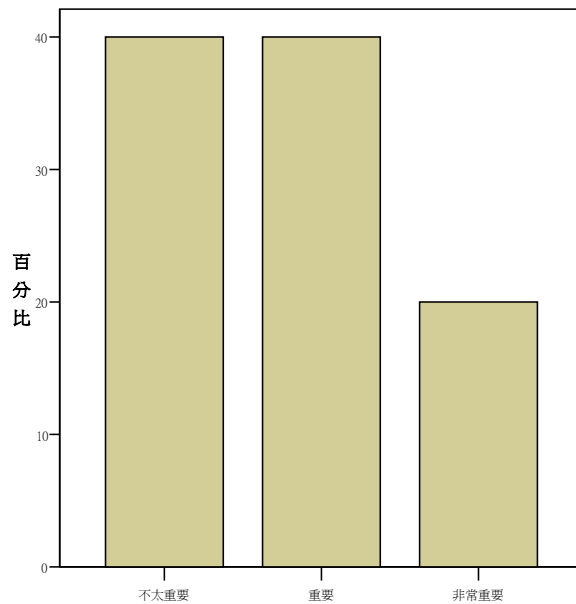
		次數	百分比	有效百分比	累積百分比
有效的	不太重要	1	20.0	20.0	20.0
	重要	4	80.0	80.0	100.0
總和		5	100.0	100.0	

2.11 氣質談吐



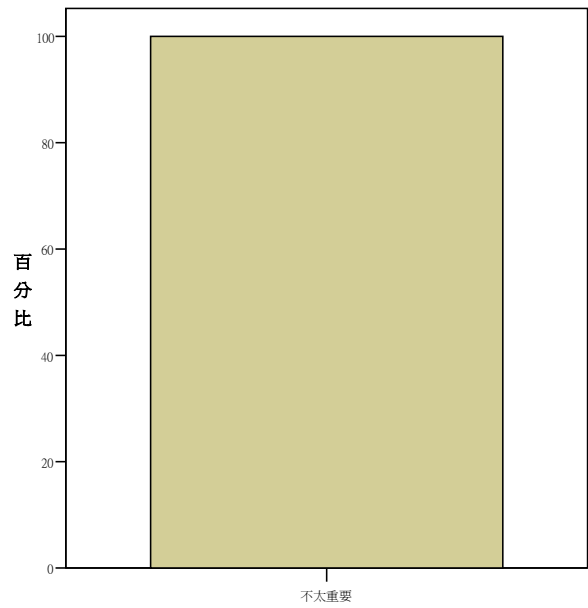
		次數	百分比	有效百分比	累積百分比
有效的	不太重要	1	20.0	20.0	20.0
	重要	2	40.0	40.0	60.0
	非常重要	2	40.0	40.0	100.0
總和		5	100.0	100.0	

2.12 外貌長相



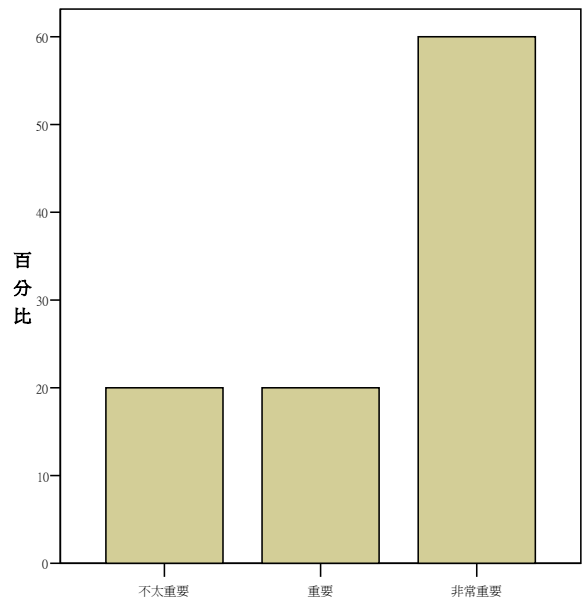
		次數	百分比	有效百分比	累積百分比
有效的	不太重要	2	40.0	40.0	40.0
	重要	2	40.0	40.0	80.0
	非常重要	1	20.0	20.0	100.0
總和		5	100.0	100.0	

2.13 性別



		次數	百分比	有效百分比	累積百分比
有效的	不太重要	5	100.0	100.0	100.0

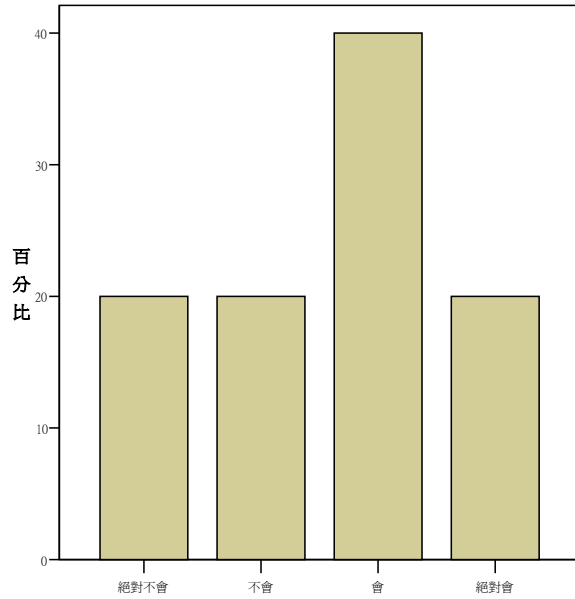
2.14 自我推銷能力



		次數	百分比	有效百分比	累積百分比
有效的	不太重要	1	20.0	20.0	20.0
	重要	1	20.0	20.0	40.0
	非常重要	3	60.0	60.0	100.0
總和		5	100.0	100.0	

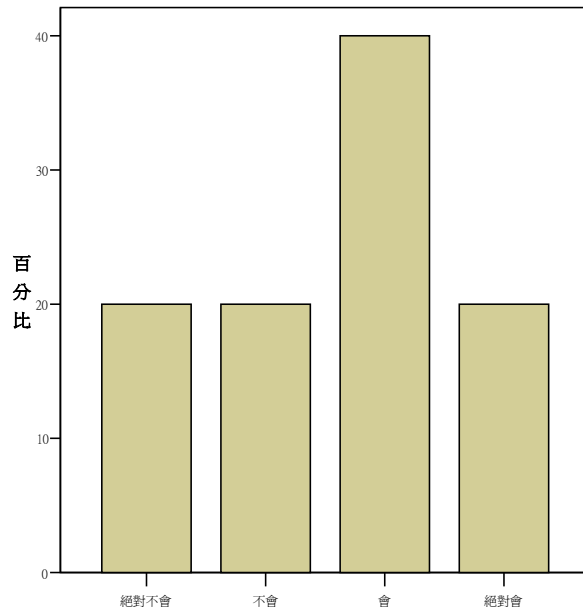
【第五部分 對自我及學校教育的評估】

1.如果可以重來，您是否會選擇相同的主修領域



		次數	百分比	有效百分比	累積百分比
有效的	絕對不會	1	20.0	20.0	20.0
	不會	1	20.0	20.0	40.0
	會	2	40.0	40.0	80.0
	絕對會	1	20.0	20.0	100.0
	總和	5	100.0	100.0	

2.如果可以重來，您是否會就讀同一學校



		次數	百分比	有效百分比	累積百分比
有效的	絕對不會	1	20.0	20.0	20.0
	不會	1	20.0	20.0	40.0
	會	2	40.0	40.0	80.0
	絕對會	1	20.0	20.0	100.0
	總和	5	100.0	100.0	