

大專校院九十七學年度大專學生 畢業後一年問卷統計

腎臟照護學系在職專班

資料來源： 教育部「九十七學年度畢業後一年問卷」

資料分析： 高雄醫學大學 教學卓越計畫主軸五

生涯規劃暨就業輔導組

畢業生問卷資料~腎臟照護學系在職專班

- 回收問卷： 50 份
- 有效問卷： 44 份
- 無效問卷： 6 份

【第一部分 目前狀況】

	N= 44	
變項	次數	百分比
您目前主要在做什麼?		
工作中	43	97.7%
目前待業中	1	2.3%
您目前主要在做什麼(工作中)?		
全職工作	43	97.7%
無需填答	1	2.3%
您目前主要在做什麼(待業中主要原因)?		
其他	1	2.3%
無需填答	43	97.7%
您畢業後花多久找到第一份全職工作?		
畢業前即有全職工作	38	86.4%
沒有花什麼時間	2	4.5%
不超過一個月	3	6.8%
一年以上	1	2.3%

【第二部分 就業情形】

N= 44

變項	次數	百分比
您目前的工作機構屬性?		
公營事業單位	2	4.5%
民營單位或企業	36	81.8%
非營利法人團體	3	6.8%
其他	2	4.5%
無需填答	1	2.3%
您目前主要的服務機構的規模?		
3-10 人	4	9.1%
11-30 人	8	18.2%
31-50 人	1	2.3%
51-100 人	5	11.4%
101-500 人	5	11.4%
501-1000 人	7	15.9%
1001-3000 人	6	13.6%
3001-10000 人	3	6.8%
10001 人以上	4	9.1%
無需填答	1	2.3%
您目前從事的行業類別是屬於哪一類?		
專業、科學及技術服務業	1	2.3%
醫療保健與社會工作服務業	42	95.5%
無需填答	1	2.3%
您目前最主要工作的職業類別?		
一般專業人員	37	84.1%
技術員及助理專業人員	6	13.6%
無需填答	1	2.3%
您平均每週工作總時數為多少小時?		
0-12 小時	4	9.1%
37-48 小時	33	75.0%
49-60 小時	5	11.4%
61-72 小時	1	2.3%
無需填答	1	2.3%

變項	次數	百分比
您平均每月工作總收入為多少元？		
25001-30000	3	6.8%
30001-35000	11	25.0%
35001-40000	18	40.9%
40001-45000	9	20.5%
50001-55000	2	4.5%
無需填答	1	2.3%
您如何得到這份工作？		
自己找到	30	68.2%
透過介紹人介紹	11	25.0%
其他	2	4.5%
無需填答	1	2.3%
您認為何種教育程度可勝任目前工作？		
高職	1	2.3%
專科	28	63.6%
大學	13	29.5%
碩士	1	2.3%
無需填答	1	2.3%

● 對目前這份最主要工作的滿意度

N=44

項目	次數(百分比)				
	很不滿意	不滿意	滿意	很滿意	無需填答
收入與福利	0	11(25.0%)	31(70.5%)	1(2.3%)	1(2.3%)
獎勵制度	2(4.5%)	10(22.7%)	29(65.9%)	2(4.5%)	1(2.3%)
工作保障	2(4.5%)	7(15.9%)	31(70.5%)	3(6.8%)	1(2.3%)
工作環境	0	7(15.9%)	35(79.5%)	1(2.3%)	1(2.3%)
辦公室組織氣氛	1(2.3%)	2(4.5%)	39(88.6%)	1(2.3%)	1(2.3%)
工作地點	1(2.3%)	4(9.1%)	34(77.3%)	4(9.1%)	1(2.3%)
升遷制度或機會	1(2.3%)	16(36.4%)	25(56.8%)	1(2.3%)	1(2.3%)
工作責任與負擔	2(4.5%)	6(13.6%)	33(75.0%)	2(4.5%)	1(2.3%)
工作自主性	1(2.3%)	5(11.5%)	35(79.5%)	2(4.5%)	1(2.3%)
工作內容	0	4(9.1%)	37(84.1%)	2(4.5%)	1(2.3%)
學習與成長機會	3(6.8%)	3(6.8%)	35(79.5%)	2(4.5%)	1(2.3%)
能發揮專長的程度	0	3(6.8%)	38(86.4%)	2(4.5%)	1(2.3%)
對社會的貢獻	0	0	40(90.9%)	3(6.8%)	1(2.3%)

【第三部分 進修情形】

N= 44

變項	次數	百分比
您進修的地點?		
國內	1	2.3%
無需填答	43	97.7%

【第四部分 證照及求職意見】

N= 44

變項	次數	百分比
您是否擁有證照?		
否	6	13.6%
是	38	86.4%
擁有證照或檢定證書之類型(複選)?		
國家考試	33	75.0%
其他證照一	8	18.2%
其他證照二	2	4.5%
您覺得專業知識與技能對找工作或創業的重要性為?		
重要	33	75.0%
非常重要	11	25.0%

【第五部分 對自我及學校教育的評估】

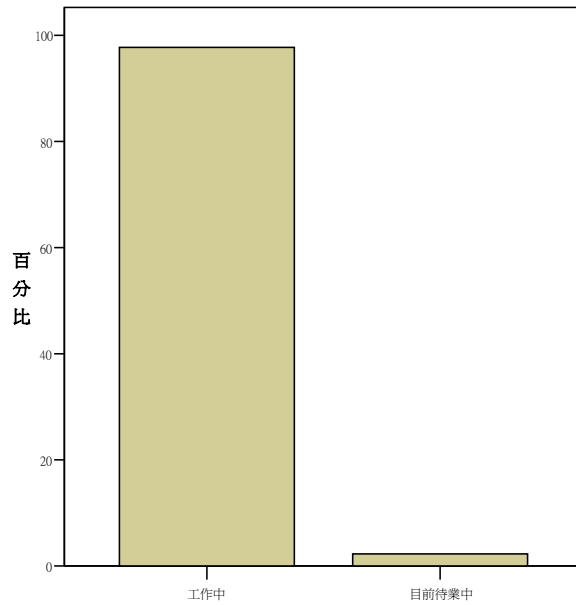
N= 44

變項	次數	百分比
如果可以重來，您是否仍會選擇目前相同的主修領域？		
會	32	72.7%
絕對會	12	27.3%
如果可以重來，您是否仍會就讀同一學校？		
不會	4	9.1%
會	30	68.2%
絕對會	10	22.7%
您是否會推薦他人就讀同一學校？		
絕對不會	1	2.3%
會	34	77.3%
絕對會	9	20.5%
您是否會推薦他人就讀同一系（所）？		
絕對不會	1	2.3%
不會	1	2.3%
會	34	77.3%
絕對會	8	18.2%

畢業生問卷資料~腎臟照護學系在職專班

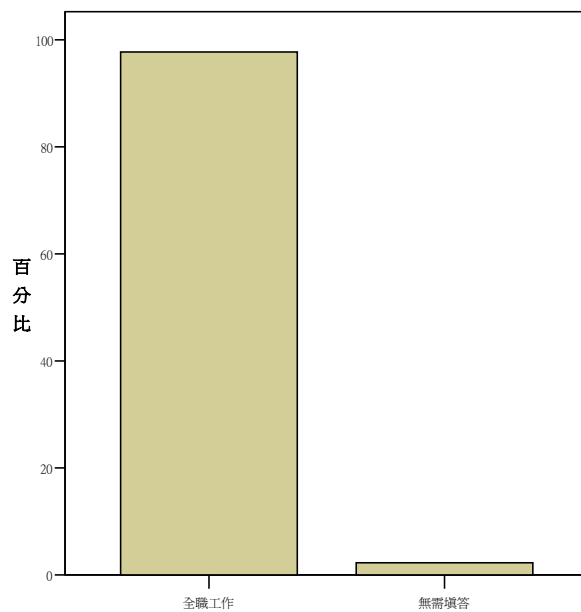
【第一部分 目前狀況】

1. 您目前主要在做什麼?



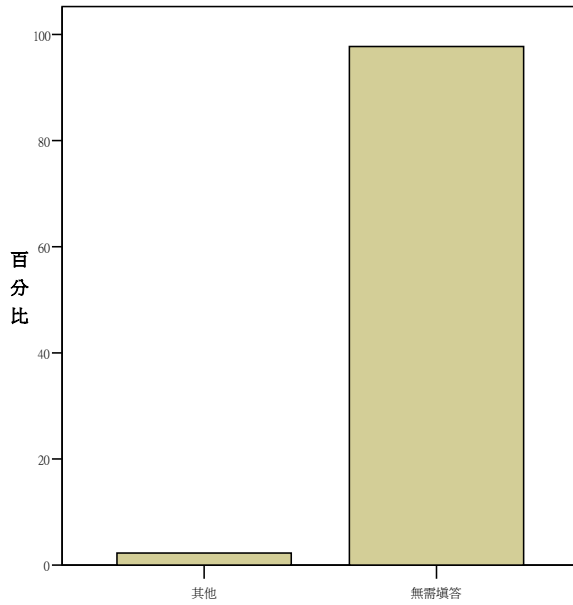
		次數	百分比	有效百分比	累積百分比
有效的	全職工作	43	86.0	97.7	97.7
	無需填答	1	2.0	2.3	100.0
	總和	44	88.0	100.0	

1.1 您目前主要在做什麼(工作中)?



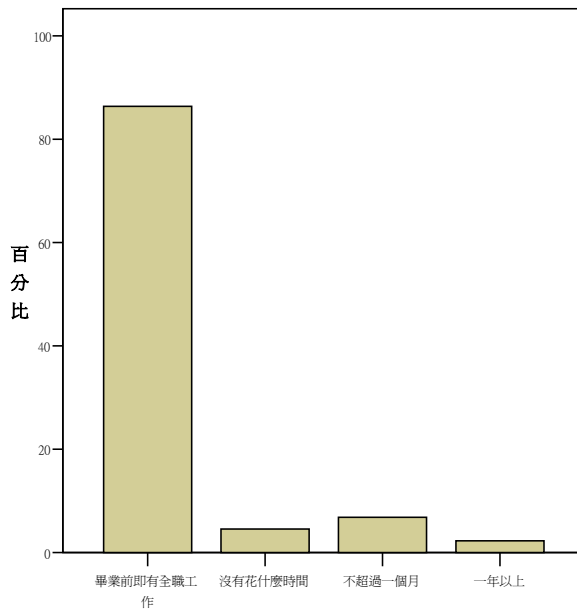
		次數	百分比	有效百分比	累積百分比
有效的	全職工作	43	86.0	97.7	97.7
	無需填答	1	2.0	2.3	100.0
	總和	44	88.0	100.0	

1.2 您目前主要在做什麼(待業中主要原因)?



		次數	百分比	有效百分比	累積百分比
有效的	其他	1	2.0	2.3	2.3
	無需填答	43	86.0	97.7	100.0
	總和	44	88.0	100.0	

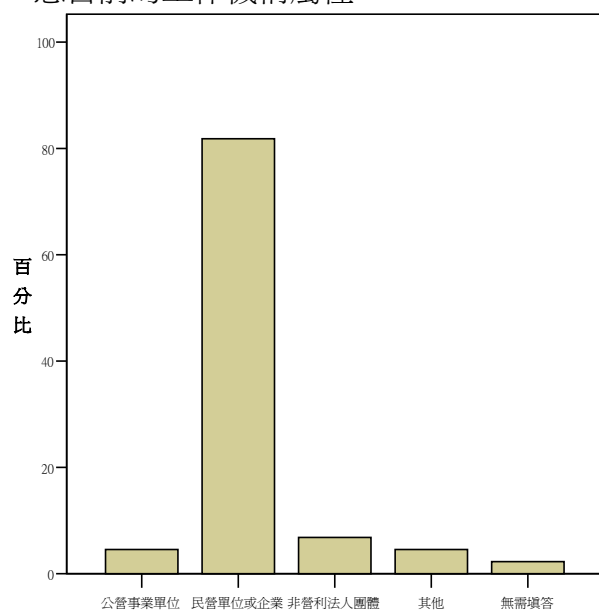
2. 您畢業後花多久找到第一份全職工作?



		次數	百分比	有效百分比	累積百分比
有效的	畢業前即有全職工作	38	76.0	86.4	86.4
	沒有花什麼時間	2	4.0	4.5	90.9
	不超過一個月	3	6.0	6.8	97.7
	一年以上	1	2.0	2.3	100.0
	總和	44	88.0	100.0	

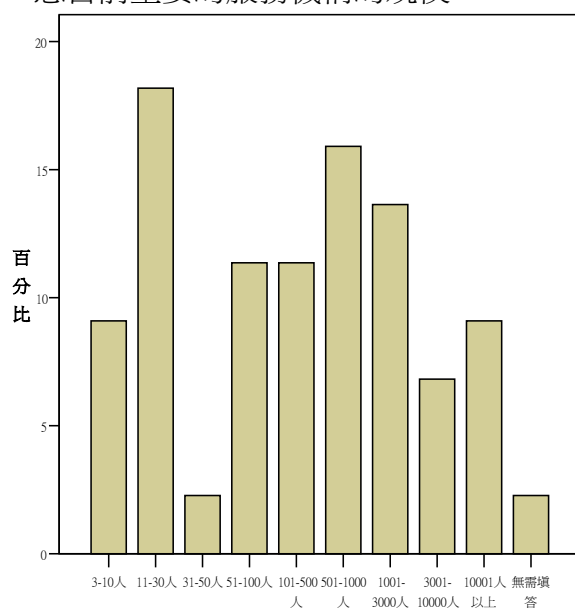
【第二部分 就業情形】

1. 您目前的工作機構屬性?



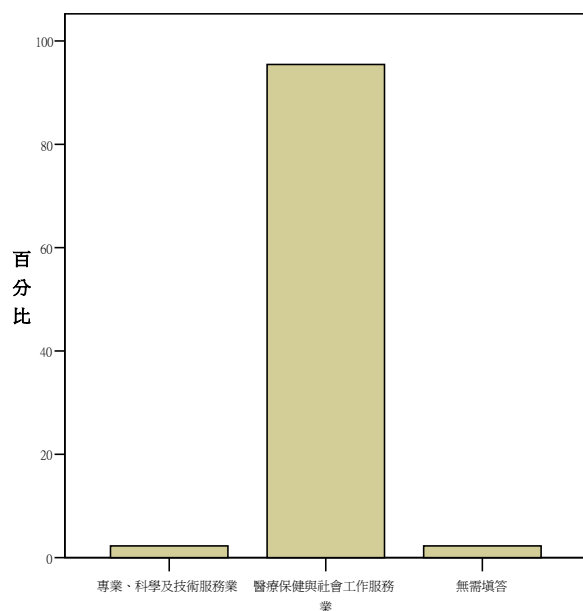
		次數	百分比	有效百分比	累積百分比
有效的	公營事業單位	2	4.0	4.5	4.5
	民營單位或企業	36	72.0	81.8	86.4
	非營利法人團體	3	6.0	6.8	93.2
	其他	2	4.0	4.5	97.7
	無需填答	1	2.0	2.3	100.0
總和		44	88.0	100.0	

2. 您目前主要的服務機構的規模?



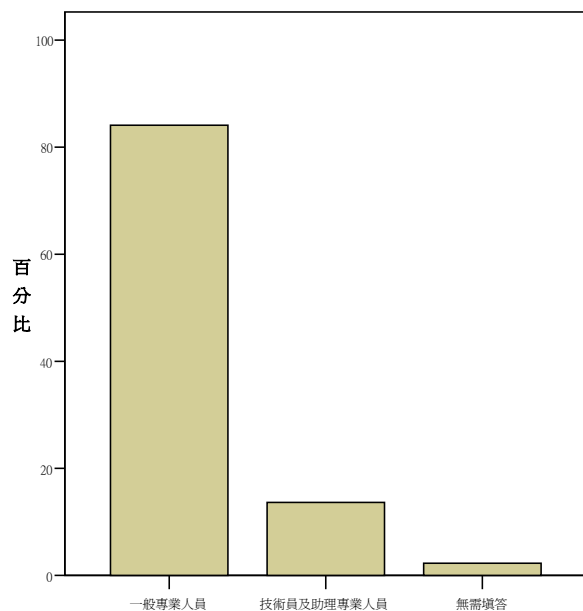
		次數	百分比	有效百分比	累積百分比
有效的	3-10人	4	8.0	9.1	9.1
	11-30人	8	16.0	18.2	27.3
	31-50人	1	2.0	2.3	29.5
	51-100人	5	10.0	11.4	40.9
	101-500人	5	10.0	11.4	52.3
	501-1000人	7	14.0	15.9	68.2
	1001-3000人	6	12.0	13.6	81.8
	3001-10000人	3	6.0	6.8	88.6
	10001人以上	4	8.0	9.1	97.7
	無需填答	1	2.0	2.3	100.0
總和		44	88.0	100.0	

3. 您目前從事的行業類別是屬於哪一類?



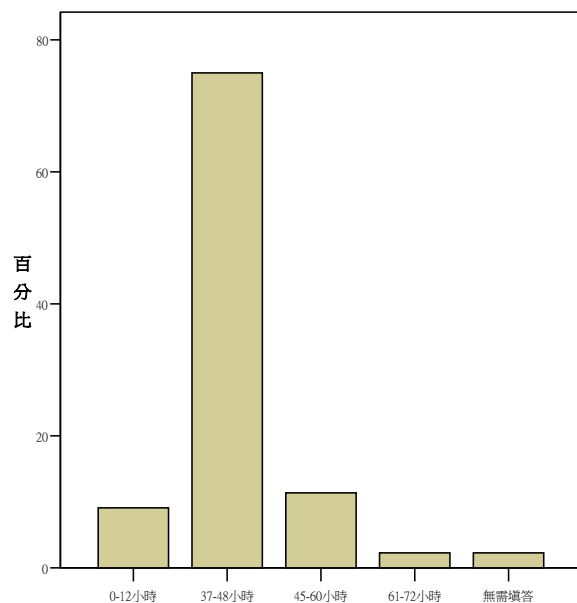
		次數	百分比	有效百分比	累積百分比
有效的	專業、科學及技術服務業	1	2.0	2.3	2.3
	醫療保健與社會工作服務業	42	84.0	95.5	97.7
	無需填答	1	2.0	2.3	100.0
總和		44	88.0	100.0	

4. 您目前最主要工作的職業類別?



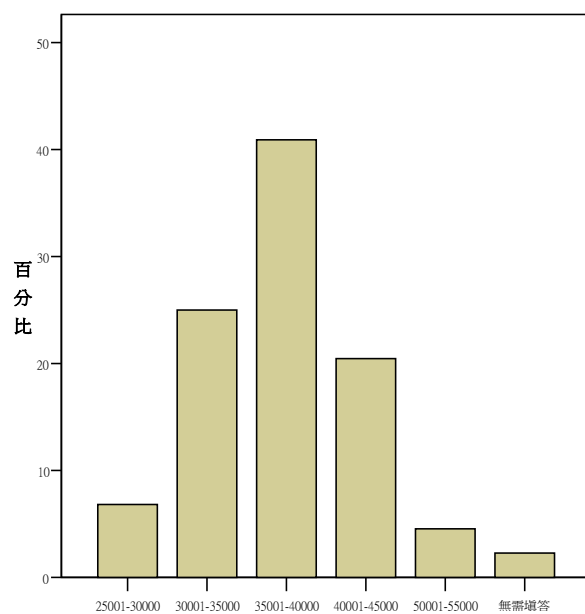
		次數	百分比	有效百分比	累積百分比
有效的	一般專業人員	37	74.0	84.1	84.1
	技術員及助理專業人員	6	12.0	13.6	97.7
	無需填答	1	2.0	2.3	100.0
總和		44	88.0	100.0	

5. 您平均每週工作總時數為多少小時?



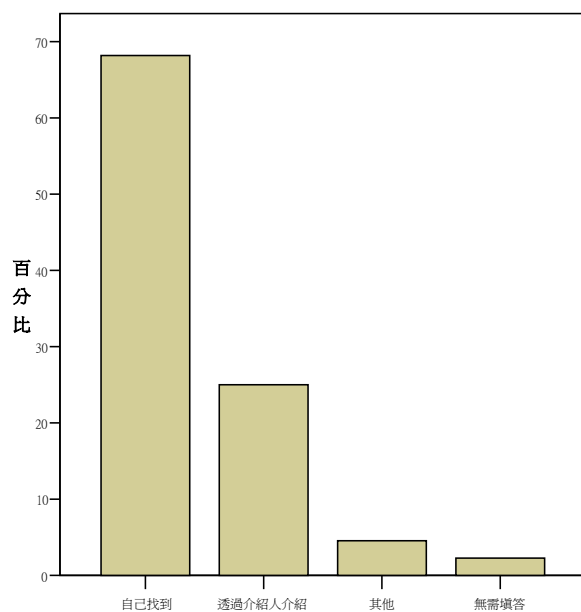
		次數	百分比	有效百分比	累積百分比
有效的	0-12小時	4	8.0	9.1	9.1
	37-48小時	33	66.0	75.0	84.1
	45-60小時	5	10.0	11.4	95.5
	61-72小時	1	2.0	2.3	97.7
	無需填答	1	2.0	2.3	100.0
總和		44	88.0	100.0	

6. 您平均每月工作總收入為多少元?



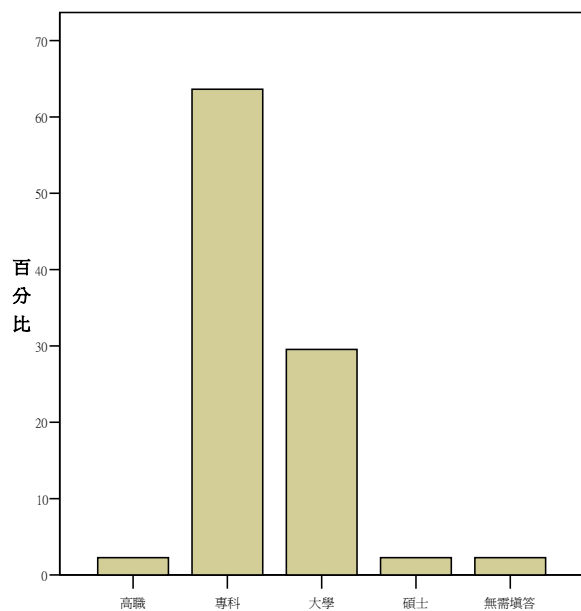
		次數	百分比	有效百分比	累積百分比
有效的	25001-30000	3	6.0	6.8	6.8
	30001-35000	11	22.0	25.0	31.8
	35001-40000	18	36.0	40.9	72.7
	40001-45000	9	18.0	20.5	93.2
	50001-55000	2	4.0	4.5	97.7
	無需填答	1	2.0	2.3	100.0
總和		44	88.0	100.0	

7. 您如何得到這份工作？



		次數	百分比	有效百分比	累積百分比
有效的	自己找到	30	60.0	68.2	68.2
	透過介紹人介紹	11	22.0	25.0	93.2
	其他	2	4.0	4.5	97.7
	無需填答	1	2.0	2.3	100.0
	總和	44	88.0	100.0	

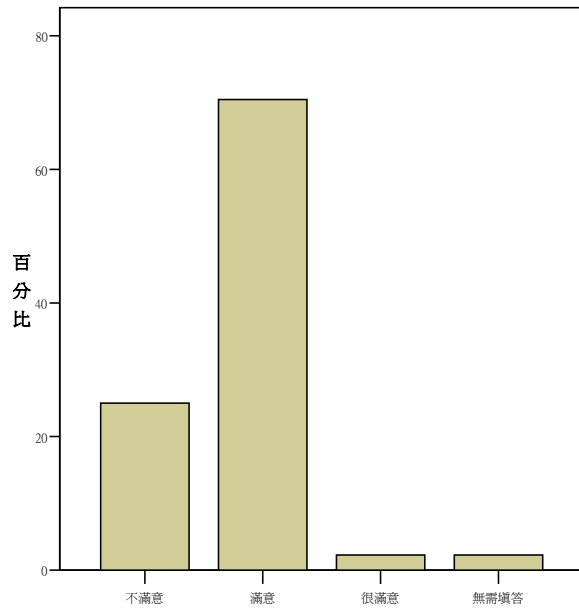
8. 您認為何種教育程度可勝任目前工作？



		次數	百分比	有效百分比	累積百分比
有效的	高職	1	2.0	2.3	2.3
	專科	28	56.0	63.6	65.9
	大學	13	26.0	29.5	95.5
	碩士	1	2.0	2.3	97.7
	無需填答	1	2.0	2.3	100.0
	總和	44	88.0	100.0	

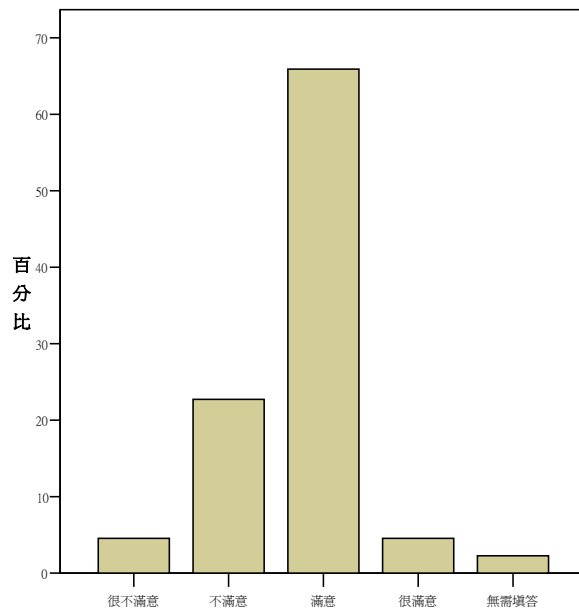
9. 對目前這份最主要工作的滿意度

9.1 收入與福利



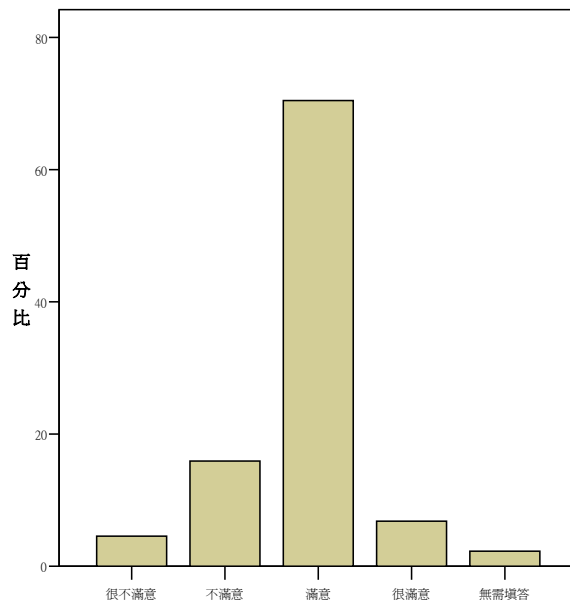
		次數	百分比	有效百分比	累積百分比
有效的	不滿意	11	22.0	25.0	25.0
	滿意	31	62.0	70.5	95.5
	很滿意	1	2.0	2.3	97.7
	無需填答	1	2.0	2.3	100.0
	總和	44	88.0	100.0	

9.2 獎勵制度



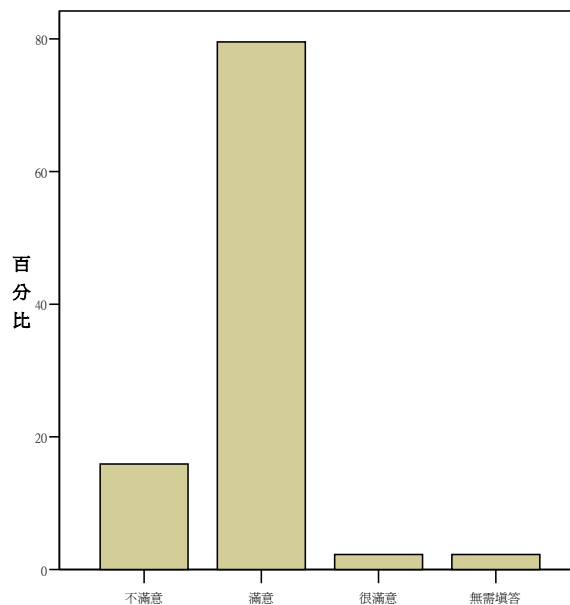
		次數	百分比	有效百分比	累積百分比
有效的	很不滿意	2	4.0	4.5	4.5
	不滿意	10	20.0	22.7	27.3
	滿意	29	58.0	65.9	93.2
	很滿意	2	4.0	4.5	97.7
	無需填答	1	2.0	2.3	100.0
總和	44	88.0	100.0		

9.3 工作保障



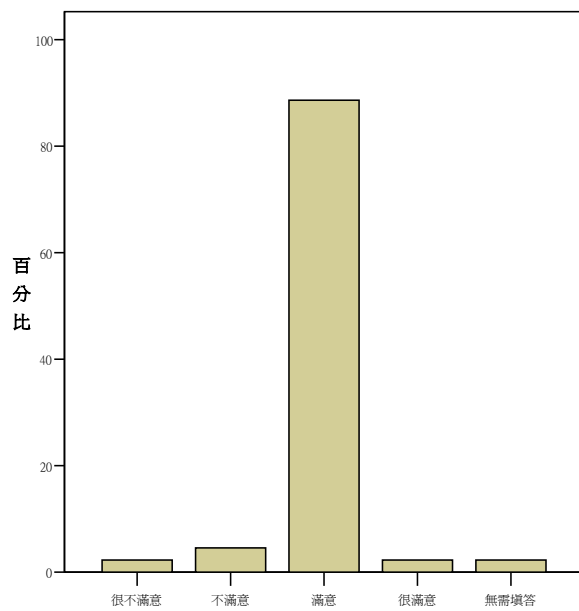
		次數	百分比	有效百分比	累積百分比
有效的	很不滿意	2	4.0	4.5	4.5
	不滿意	7	14.0	15.9	20.5
	滿意	31	62.0	70.5	90.9
	很滿意	3	6.0	6.8	97.7
	無需填答	1	2.0	2.3	100.0
總和		44	88.0	100.0	

9.4 工作環境



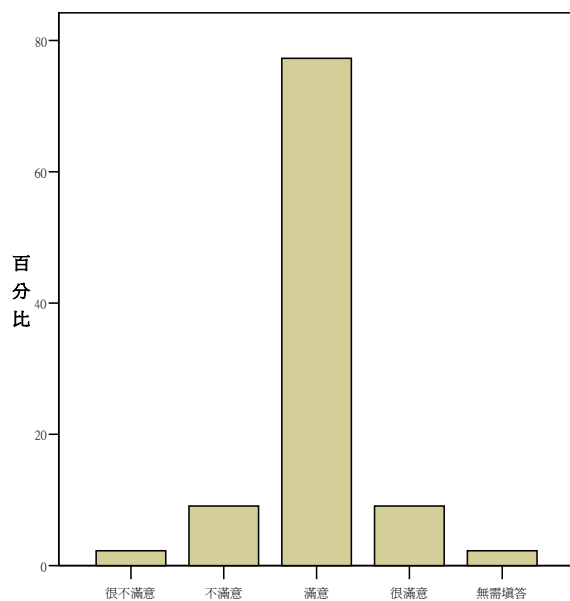
		次數	百分比	有效百分比	累積百分比
有效的	不滿意	7	14.0	15.9	15.9
	滿意	35	70.0	79.5	95.5
	很滿意	1	2.0	2.3	97.7
	無需填答	1	2.0	2.3	100.0
總和		44	88.0	100.0	

9.5 辦公室組織氣氛



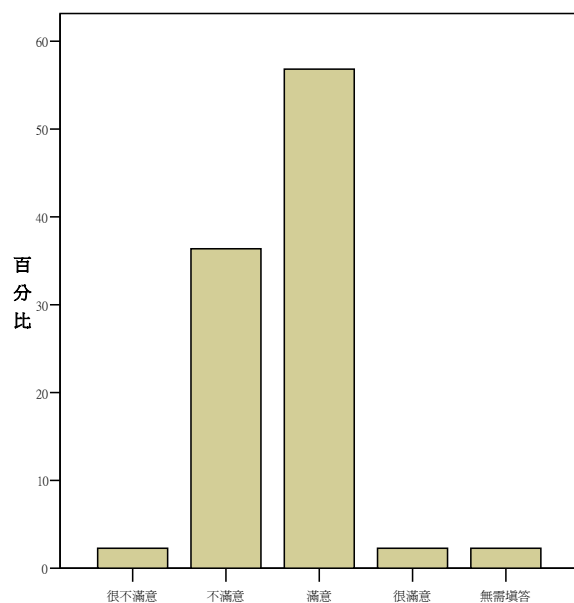
		次數	百分比	有效百分比	累積百分比
有效的	很不滿意	1	2.0	2.3	2.3
	不滿意	2	4.0	4.5	6.8
	滿意	39	78.0	88.6	95.5
	很滿意	1	2.0	2.3	97.7
	無需填答	1	2.0	2.3	100.0
總和		44	88.0	100.0	

9.6 工作地點



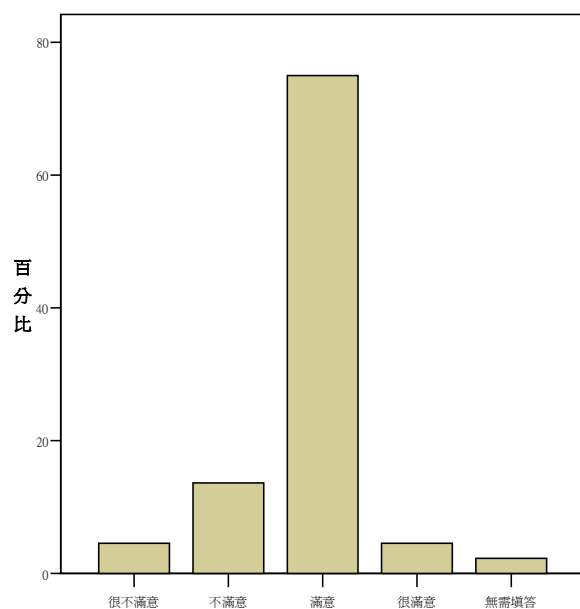
		次數	百分比	有效百分比	累積百分比
有效的	很不滿意	1	2.0	2.3	2.3
	不滿意	4	8.0	9.1	11.4
	滿意	34	68.0	77.3	88.6
	很滿意	4	8.0	9.1	97.7
	無需填答	1	2.0	2.3	100.0
總和		44	88.0	100.0	

9.7 升遷制度或機會



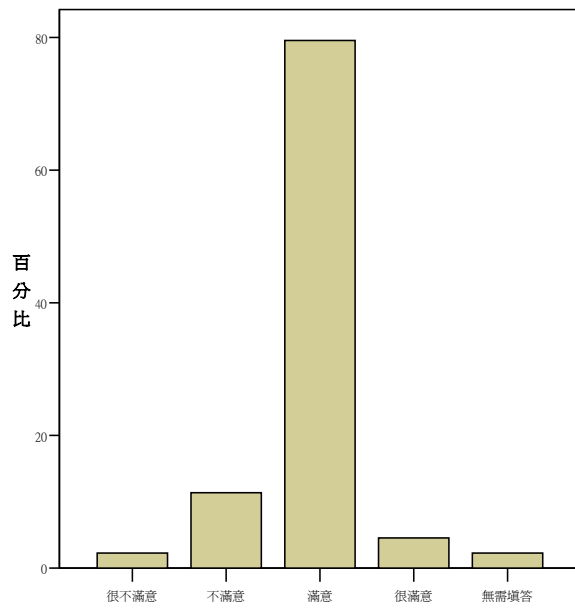
		次數	百分比	有效百分比	累積百分比
有效的	很不滿意	1	2.0	2.3	2.3
	不滿意	16	32.0	36.4	38.6
	滿意	25	50.0	56.8	95.5
	很滿意	1	2.0	2.3	97.7
	無需填答	1	2.0	2.3	100.0
	總和	44	88.0	100.0	

9.8 工作責任與負擔



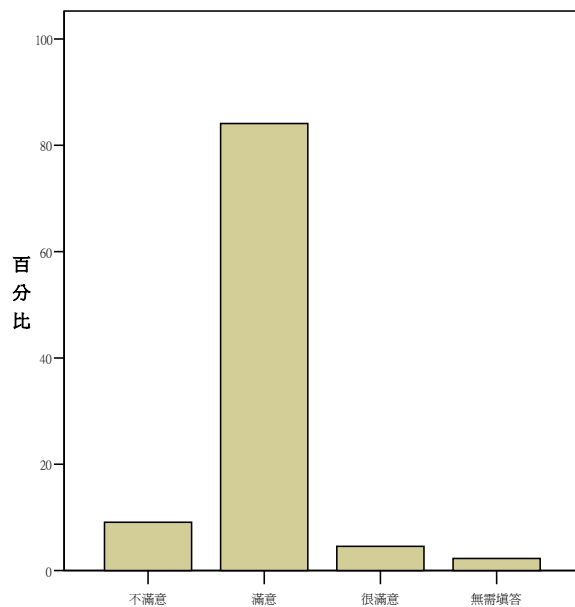
		次數	百分比	有效百分比	累積百分比
有效的	很不滿意	2	4.0	4.5	4.5
	不滿意	6	12.0	13.6	18.2
	滿意	33	66.0	75.0	93.2
	很滿意	2	4.0	4.5	97.7
	無需填答	1	2.0	2.3	100.0
	總和	44	88.0	100.0	

9.9 工作自主性



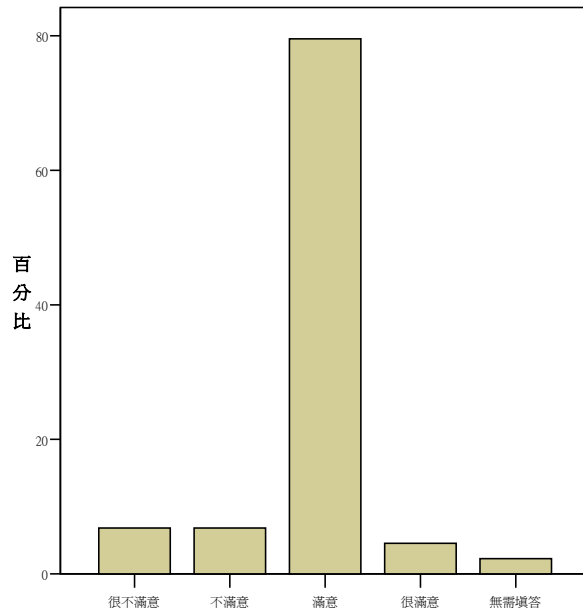
		次數	百分比	有效百分比	累積百分比
有效的	很不滿意	1	2.0	2.3	2.3
	不滿意	5	10.0	11.4	13.6
	滿意	35	70.0	79.5	93.2
	很滿意	2	4.0	4.5	97.7
	無需填答	1	2.0	2.3	100.0
總和		44	88.0	100.0	

9.10 工作內容



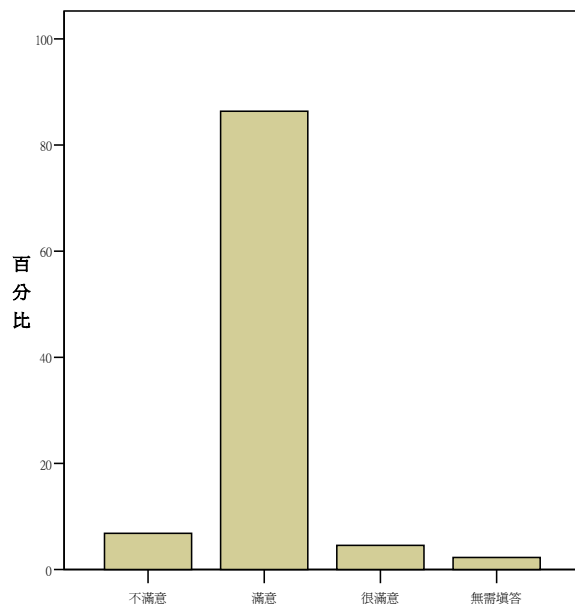
		次數	百分比	有效百分比	累積百分比
有效的	不滿意	4	8.0	9.1	9.1
	滿意	37	74.0	84.1	93.2
	很滿意	2	4.0	4.5	97.7
	無需填答	1	2.0	2.3	100.0
總和		44	88.0	100.0	

9.11 學習與成長機會



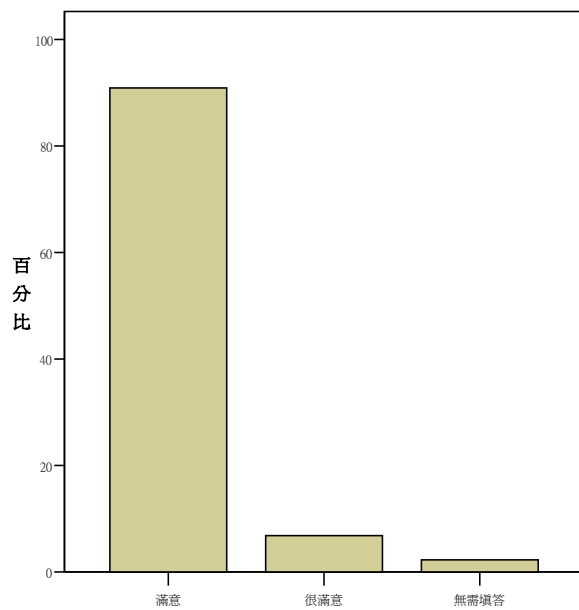
		次數	百分比	有效百分比	累積百分比
有效的	很不滿意	3	6.0	6.8	6.8
	不滿意	3	6.0	6.8	13.6
	滿意	35	70.0	79.5	93.2
	很滿意	2	4.0	4.5	97.7
	無需填答	1	2.0	2.3	100.0
總和		44	88.0	100.0	

9.12 能發揮專長的程度



		次數	百分比	有效百分比	累積百分比
有效的	不滿意	3	6.0	6.8	6.8
	滿意	38	76.0	86.4	93.2
	很滿意	2	4.0	4.5	97.7
	無需填答	1	2.0	2.3	100.0
總和		44	88.0	100.0	

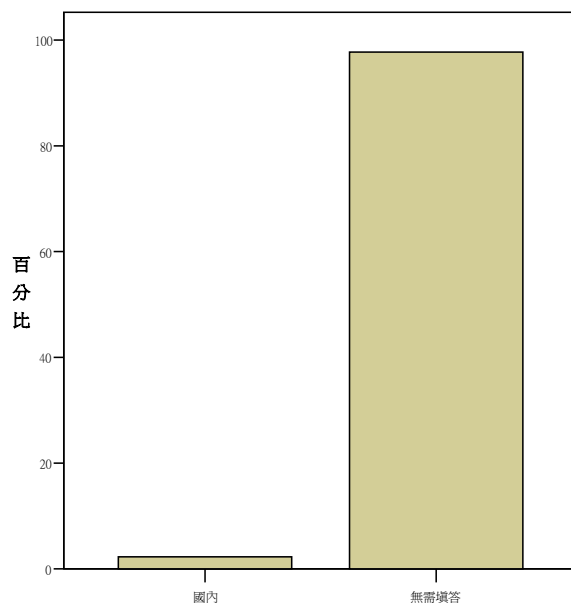
9.13 對社會的貢獻



		次數	百分比	有效百分比	累積百分比
有效的	滿意	40	80.0	90.9	90.9
	很滿意	3	6.0	6.8	97.7
	無需填答	1	2.0	2.3	100.0
	總和	44	88.0	100.0	

【第三部分 進修情形】

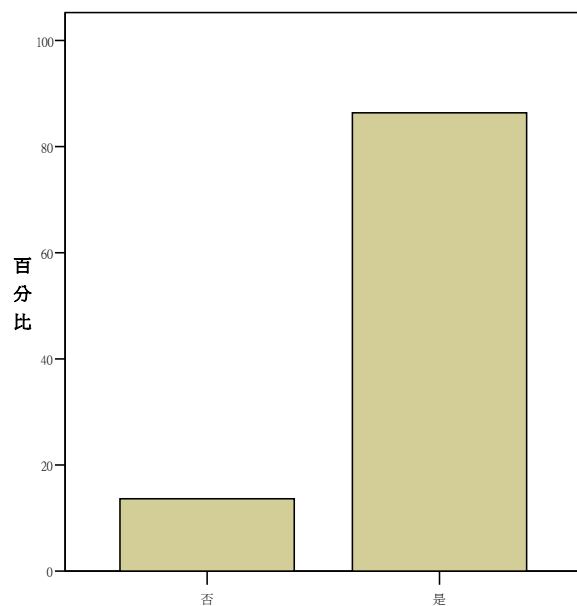
1. 您進修的地點?



		次數	百分比	有效百分比	累積百分比
有效的	國內	1	2.0	2.3	2.3
	無需填答	43	86.0	97.7	100.0
	總和	44	88.0	100.0	

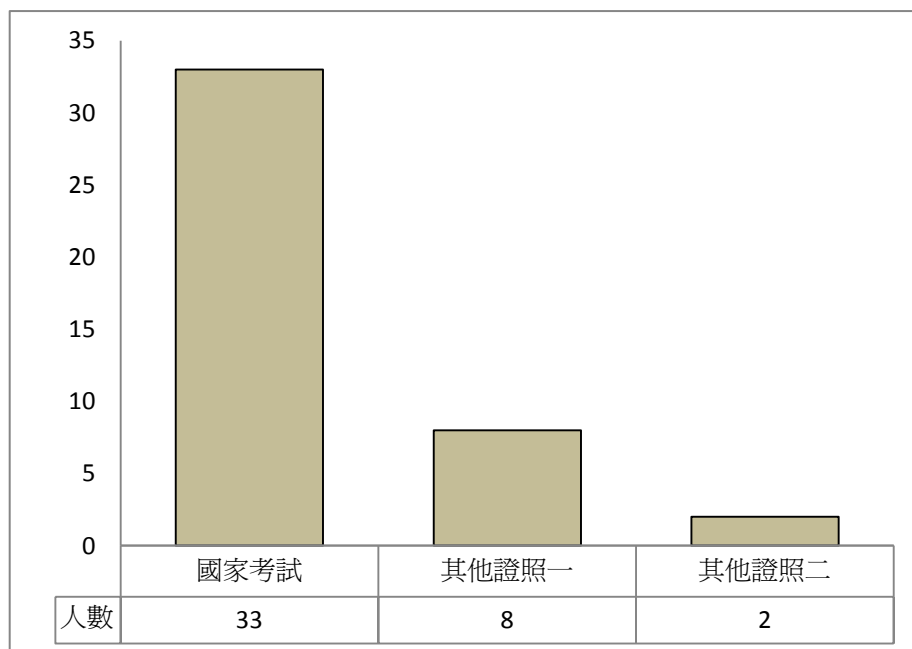
【第四部分 證照及求職意見】

1. 您是否擁有證照?

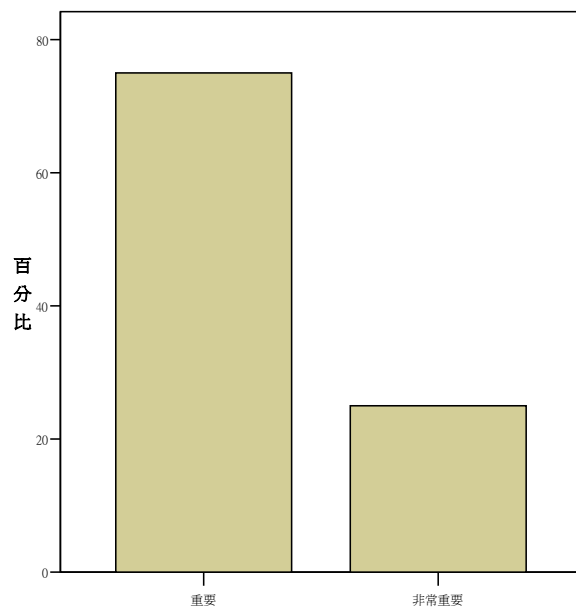


		次數	百分比	有效百分比	累積百分比
有效的	否	6	12.0	13.6	13.6
	是	38	76.0	86.4	100.0
	總和	44	88.0	100.0	

2. 擁有證照或檢定證書之類型(複選)?



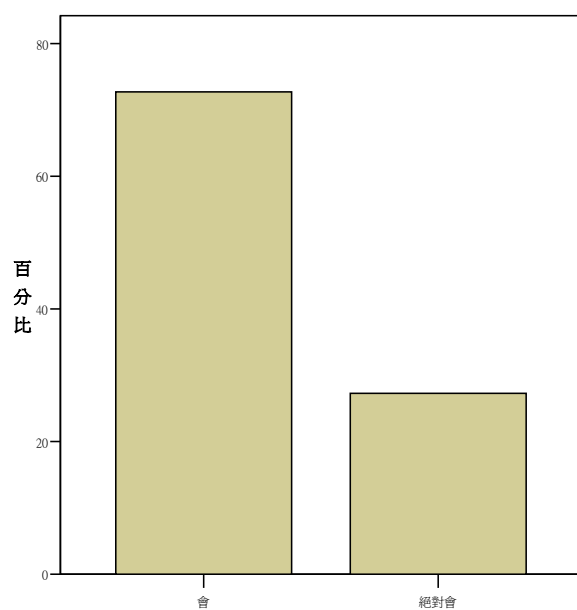
3. 您覺得專業知識與技能對找工作或創業的重要性為？



		次數	百分比	有效百分比	累積百分比
有效的	重要	33	66.0	75.0	75.0
	非常重要	11	22.0	25.0	100.0
	總和	44	88.0	100.0	

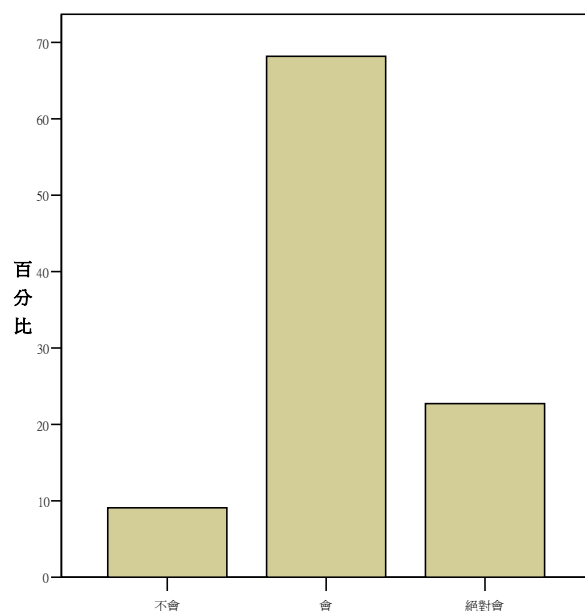
【第五部分 對自我及學校教育的評估】

1. 如果可以重來，您是否仍會選擇目前相同的主修領域？



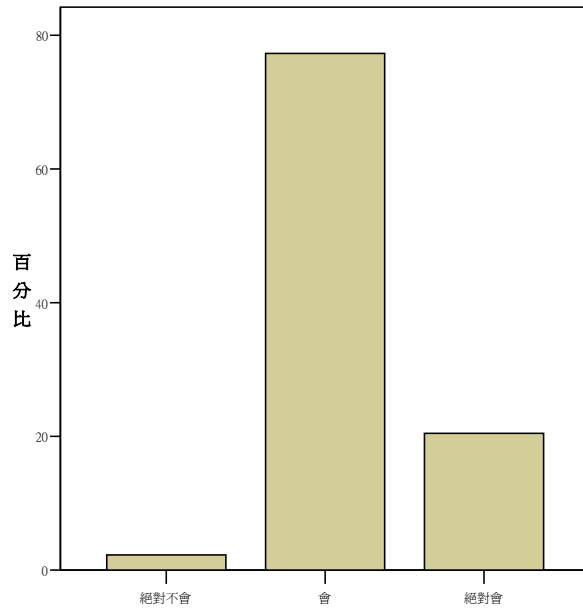
		次數	百分比	有效百分比	累積百分比
有效的	會	32	64.0	72.7	72.7
	絕對會	12	24.0	27.3	100.0
	總和	44	88.0	100.0	

2. 如果可以重來，您是否仍會就讀同一學校？



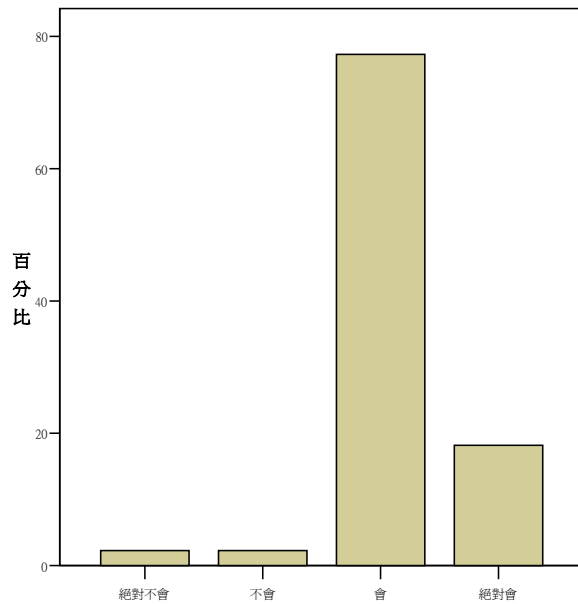
		次數	百分比	有效百分比	累積百分比
有效的	不會	4	8.0	9.1	9.1
	會	30	60.0	68.2	77.3
	絕對會	10	20.0	22.7	100.0
	總和	44	88.0	100.0	

3.您是否會推薦他人就讀同一學校？



		次數	百分比	有效百分比	累積百分比
有效的	絕對不會	1	2.0	2.3	2.3
	會	34	68.0	77.3	79.5
	絕對會	9	18.0	20.5	100.0
	總和	44	88.0	100.0	

4.您是否會推薦他人就讀同一系（所）？



		次數	百分比	有效百分比	累積百分比
有效的	絕對不會	1	2.0	2.3	2.3
	不會	1	2.0	2.3	4.5
	會	34	68.0	77.3	81.8
	絕對會	8	16.0	18.2	100.0
	總和	44	88.0	100.0	