

大專校院九十七學年度大專學生 畢業後一年問卷統計

運動醫學系

資料來源： 教育部「九十七學年度畢業後一年問卷」

資料分析： 高雄醫學大學 教學卓越計畫主軸五

生涯規劃暨就業輔導組

畢業生問卷資料~運動學系

- 回收問卷： 53 份
- 有效問卷： 50 份
- 無效問卷： 3 份

【第一部分 目前狀況】

N=50

變項	次數	百分比
您目前主要在做什麼?		
工作中	17	34.0%
全職在學中	21	42.0%
目前不打算找任何工作	7	14.0%
目前待業中	5	10.0%
您目前主要在做什麼(工作中)?		
全職工作	14	28.0%
非全職工作	3	6.0%
無需填答	33	66.0%
您目前主要在做什麼(待業中主要原因)?		
工作合約到期	1	2.0%
剛退伍	1	2.0%
身心障礙	1	2.0%
傷病	2	4.0%
無需填答	45	90.0%
您畢業後花多久找到第一份全職工作?		
一直未擔任全職工作	28	56.0%
畢業前即有全職工作	3	6.0%
沒有花什麼時間	2	4.0%
不超過一個月	9	18.0%
一個月以上，不超過三個月	4	8.0%
三個月以上，不超過六個月	3	6.0%
一年以上	1	2.0%

【第二部分 就業情形】

N=50

變項	次數	百分比
您目前的工作機構屬性?		
民營單位或企業	14	28.0%
非營利法人團體	1	2.0%
自行創業	1	2.0%
其他	1	2.0%
無需填答	33	66.0%
您目前主要的服務機構的規模?		
1-2 人	3	6.0%
3-10 人	4	8.0%
11-30 人	2	4.0%
31-50 人	1	2.0%
101-500 人	3	6.0%
501-1000 人	2	4.0%
1001-3000 人	1	2.0%
10001 人以上	1	2.0%
無需填答	33	66.0%
您目前從事的行業類別是屬於哪一類?		
資發及零售業	1	2.0%
運輸及倉儲業	1	2.0%
金融及保險業	1	2.0%
專業、科學及技術服務業	1	2.0%
支援服務業	3	6.0%
教育服務業	4	8.0%
醫療保健與社會工作服務業	5	10.0%
藝術、娛樂及休閒服務業	1	2.0%
無需填答	33	66.0%

變項	次數	百分比
您目前最主要工作的職業類別？		
民意代表、行政主管	1	2.0%
一般專業人員	2	4.0%
中小學、特教、幼稚園教師	1	2.0%
技術員及助理專業人員	3	6.0%
事務工作人員	4	8.0%
服務及買賣工作人員	6	12.0%
無需填答	33	66.0%
您平均每週工作總時數為多少小時？		
0-12 小時	4	8.0%
13-24 小時	1	2.0%
37-48 小時	8	16.0%
49-60 小時	3	6.0%
61-72 小時	1	2.0%
無需填答	33	66.0%
您平均每月工作總收入為多少元？		
目前未擔任全職工作	3	6.0%
15001-20000	1	2.0%
20001-25000	5	10.0%
25001-30000	6	12.0%
30001-35000	1	2.0%
35001-40000	1	2.0%
無需填答	33	66.0%
您如何得到這份工作？		
自己找到	7	14.0%
透過就業輔導	1	2.0%
透過介紹人介紹	9	18.0%
無需填答	33	66.0%
您認為何種教育程度可勝任目前工作？		
國中以下	1	2.0%
高中	1	2.0%
高職	1	2.0%
專科	6	12.0%
大學	8	16.0%
無需填答	33	66.0%

● 對目前這份最主要工作的滿意度

N=50

項目	次數(百分比)				
	很不滿意	不滿意	滿意	很滿意	無需填答
收入與福利	0	9(18.0%)	5(10.0%)	3(6.0%)	33(66.0%)
獎勵制度	0	7(14.0%)	7(14.0%)	3(6.0%)	33(66.0%)
工作保障	1(2.0%)	5(10.0%)	8(16.0%)	3(6.0%)	33(66.0%)
工作環境	0	4(8.0%)	8(16.0%)	5(10.0%)	33(66.0%)
辦公室組織氣氛	0	2(4.0%)	11(22.0%)	4(8.0%)	33(66.0%)
工作地點	0	1(2.0%)	14(28.0%)	2(4.0%)	33(66.0%)
升遷制度或機會	1(2.0%)	4(8.0%)	11(22.0%)	1(2.0%)	33(66.0%)
工作責任與負擔	1(2.0%)	1(2.0%)	11(22.0%)	4(8.0%)	33(66.0%)
工作自主性	0	1(2.0%)	13(26.0%)	3(6.0%)	33(66.0%)
工作內容	0	2(4.0%)	12(24.0%)	3(6.0%)	33(66.0%)
學習與成長機會	0	2(4.0%)	11(22.0%)	4(8.0%)	33(66.0%)
能發揮專長的程度	0	5(10.0%)	10(20.0%)	2(4.0%)	33(66.0%)
對社會的貢獻	0	3(6.0%)	12(24.0%)	2(4.0%)	33(66.0%)

【第三部分 進修情形】

N=49

變項	次數	百分比
您進修的地點?		
國內	20	40.8%
國外	1	2.0%
無需填答	28	57.1%

【第四部分 證照及求職意見】

N=50

變項	次數	百分比
您是否擁有證照?		
否	39	79.6%
是	10	20.4%
擁有證照或檢定證書之類型(複選)?		
技術士證照	1	2.0%
金融證照	1	2.0%
語言認證	4	8.2%
其他證照一	4	8.2%
其他證照二	1	2.0%
您覺得專業知識與技能對找工作或創業的重要性為?		
不太重要	5	10.2%
重要	30	61.2%
非常重要	14	28.6%

【第五部分 對自我及學校教育的評估】

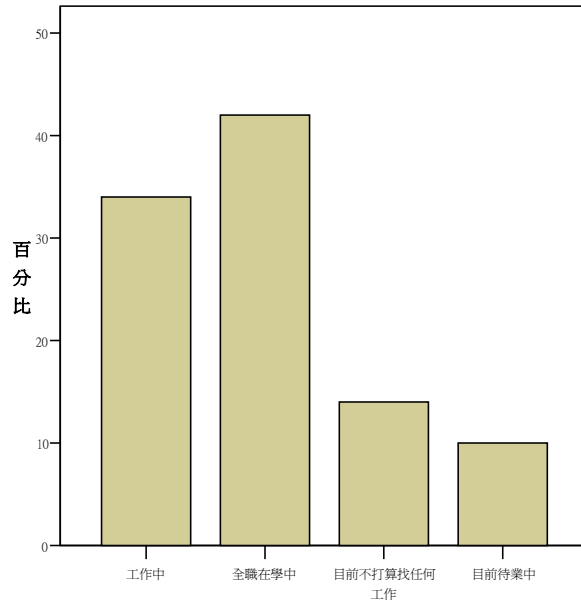
N=50

變項	次數	百分比
如果可以重來，您是否仍會選擇目前相同的主修領域？		
絕對不會	3	6.0%
不會	11	22.0%
會	32	64.0%
絕對會	4	8.0%
如果可以重來，您是否仍會就讀同一學校？		
絕對不會	8	16.0%
不會	20	40.0%
會	18	36.0%
絕對會	4	8.0%
您是否會推薦他人就讀同一學校？		
絕對不會	2	4.0%
不會	6	12.0%
會	37	74.0%
絕對會	5	10.0%
您是否會推薦他人就讀同一系（所）？		
絕對不會	5	10.0%
不會	22	44.0%
會	19	38.0%
絕對會	4	8.0%

畢業生問卷資料~運動學系

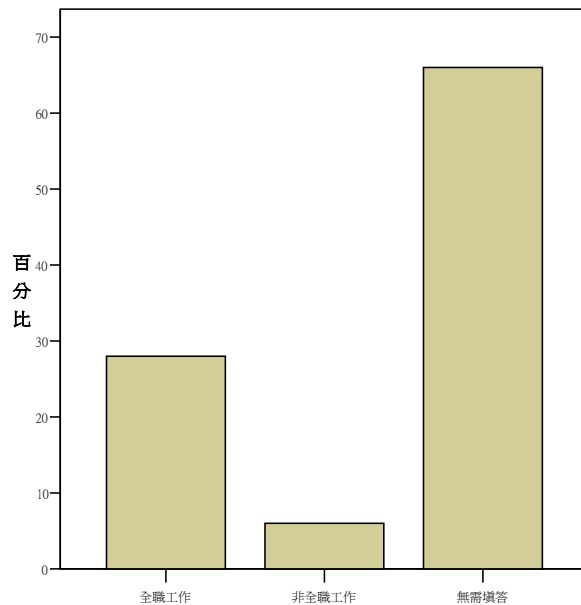
【第一部分 目前狀況】

1. 您目前主要在做什麼?



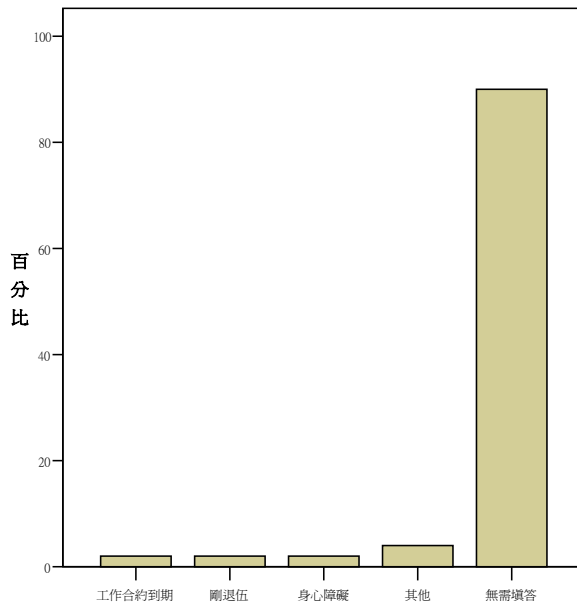
		次數	百分比	有效百分比	累積百分比
有效的	工作中	17	32.1	34.0	34.0
	全職在學中	21	39.6	42.0	76.0
	目前不打算找任何工作	7	13.2	14.0	90.0
	目前待業中	5	9.4	10.0	100.0
	總和	50	94.3	100.0	

1.1 您目前主要在做什麼(工作中)?



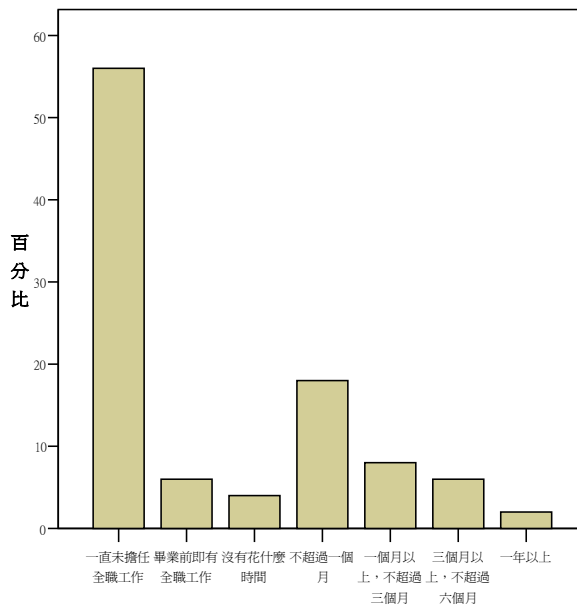
		次數	百分比	有效百分比	累積百分比
有效的	全職工作	14	26.4	28.0	28.0
	非全職工作	3	5.7	6.0	34.0
	無需填答	33	62.3	66.0	100.0
	總和	50	94.3	100.0	

1.2 您目前主要在做什麼(待業中主要原因)?



		次數	百分比	有效百分比	累積百分比
有效的	工作合約到期	1	1.9	2.0	2.0
	剛退伍	1	1.9	2.0	4.0
	身心障礙	1	1.9	2.0	6.0
	其他	2	3.8	4.0	10.0
	無需填答	45	84.9	90.0	100.0
	總和	50	94.3	100.0	

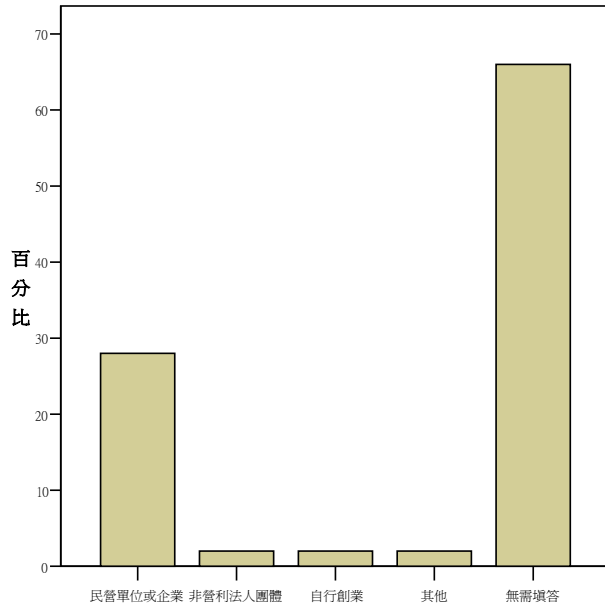
2. 您畢業後花多久找到第一份全職工作?



		次數	百分比	有效百分比	累積百分比
有效的	一直未擔任全職工作	28	52.8	56.0	56.0
	畢業前即有全職工作	3	5.7	6.0	62.0
	沒有花什麼時間	2	3.8	4.0	66.0
	不超過一個月	9	17.0	18.0	84.0
	一個月以上, 不超過三個月	4	7.5	8.0	92.0
	三個月以上, 不超過六個月	3	5.7	6.0	98.0
	一年以上	1	1.9	2.0	100.0
	總和	50	94.3	100.0	

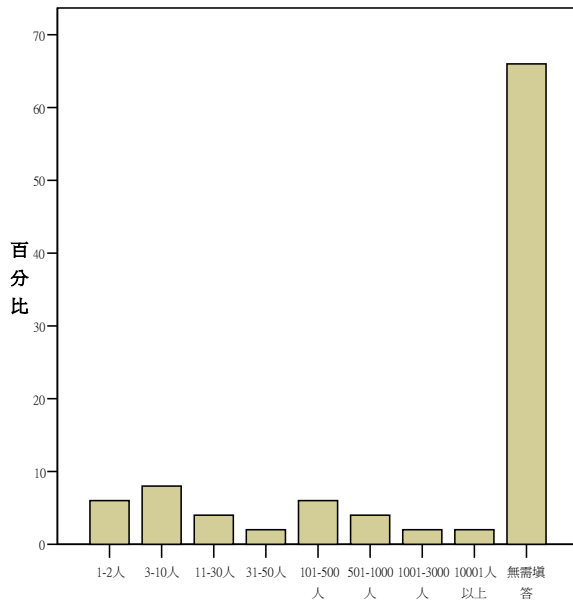
【第二部分 就業情形】

1. 您目前的工作機構屬性?



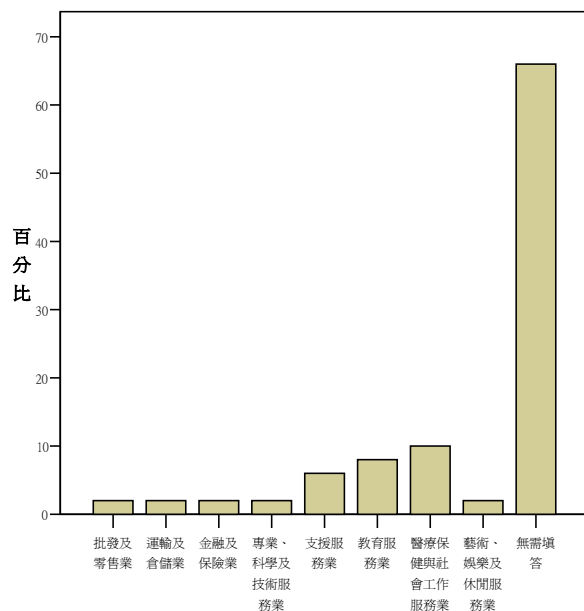
	次數	百分比	有效百分比	累積百分比
有效的				
民營單位或企業	14	26.4	28.0	28.0
非營利法人團體	1	1.9	2.0	30.0
自行創業	1	1.9	2.0	32.0
其他	1	1.9	2.0	34.0
無需填答	33	62.3	66.0	100.0
總和	50	94.3	100.0	

2. 您目前主要的服務機構的規模?



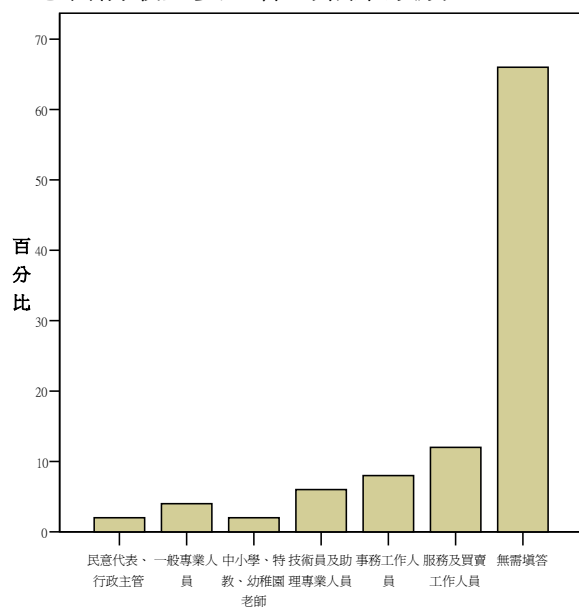
	次數	百分比	有效百分比	累積百分比
有效的				
1-2人	3	5.7	6.0	6.0
3-10人	4	7.5	8.0	14.0
11-30人	2	3.8	4.0	18.0
31-50人	1	1.9	2.0	20.0
101-500人	3	5.7	6.0	26.0
501-1000人	2	3.8	4.0	30.0
1001-3000人	1	1.9	2.0	32.0
10001人以上	1	1.9	2.0	34.0
無需填答	33	62.3	66.0	100.0
總和	50	94.3	100.0	

3. 您目前從事的行業類別是屬於哪一類?



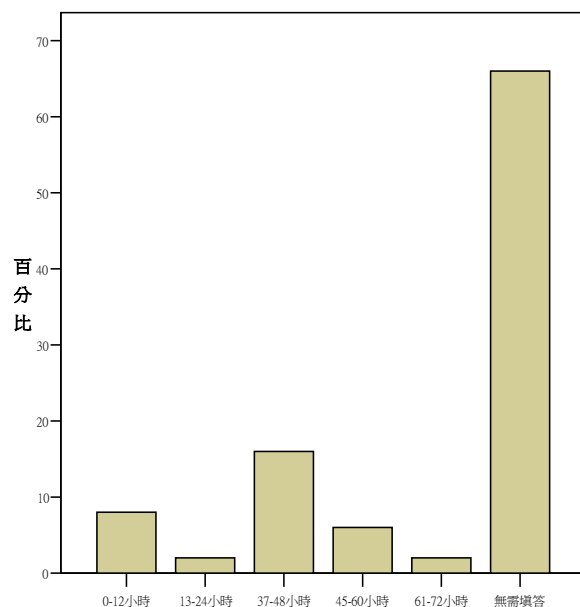
		次數	百分比	有效百分比	累積百分比
有效的	批發及零售業	1	1.9	2.0	2.0
	運輸及倉儲業	1	1.9	2.0	4.0
	金融及保險業	1	1.9	2.0	6.0
	專業、科學及技術服務業	1	1.9	2.0	8.0
	支援服務業	3	5.7	6.0	14.0
	教育服務業	4	7.5	8.0	22.0
	醫療保健與社會工作服務業	5	9.4	10.0	32.0
	藝術、娛樂及休閒服務業	1	1.9	2.0	34.0
	無需填答	33	62.3	66.0	100.0
總和	50	94.3	100.0		

4. 您目前最主要工作的職業類別?



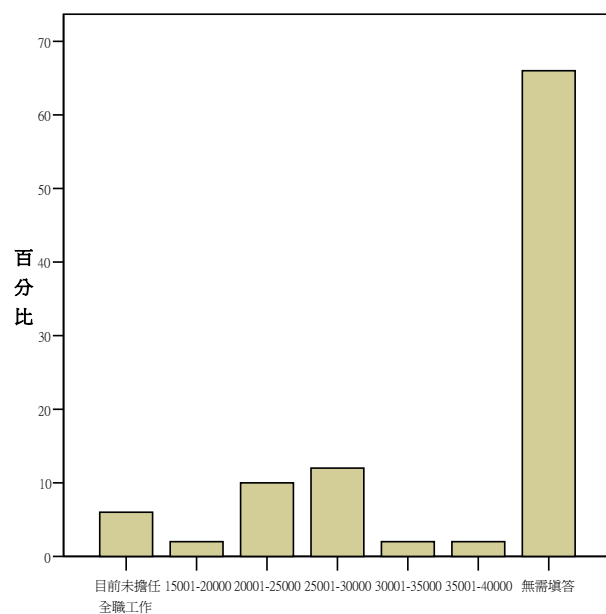
		次數	百分比	有效百分比	累積百分比
有效的	民意代表、行政主管	1	1.9	2.0	2.0
	一般專業人員	2	3.8	4.0	6.0
	中小學、特教、幼稚園老師	1	1.9	2.0	8.0
	技術員及助理專業人員	3	5.7	6.0	14.0
	事務工作人員	4	7.5	8.0	22.0
	服務及買賣工作人員	6	11.3	12.0	34.0
	無需填答	33	62.3	66.0	100.0
總和	50	94.3	100.0		

5. 您平均每週工作總時數為多少小時?



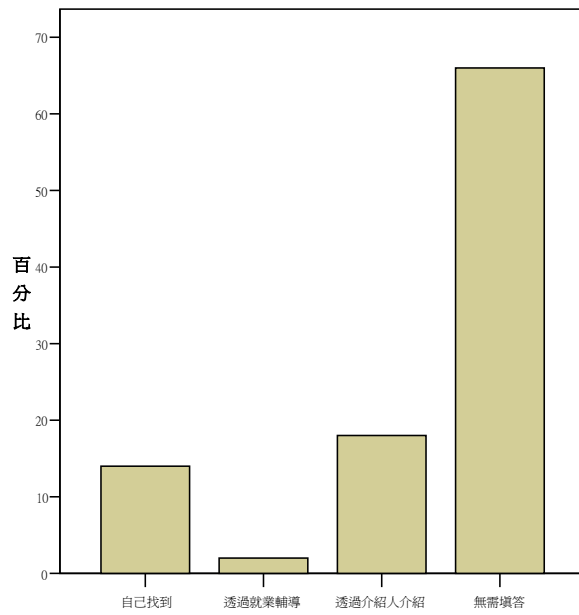
		次數	百分比	有效百分比	累積百分比
有效的	0-12小時	4	7.5	8.0	8.0
	13-24小時	1	1.9	2.0	10.0
	37-48小時	8	15.1	16.0	26.0
	45-60小時	3	5.7	6.0	32.0
	61-72小時	1	1.9	2.0	34.0
	無需填答	33	62.3	66.0	100.0
	總和	50	94.3	100.0	

6. 您平均每月工作總收入為多少元?



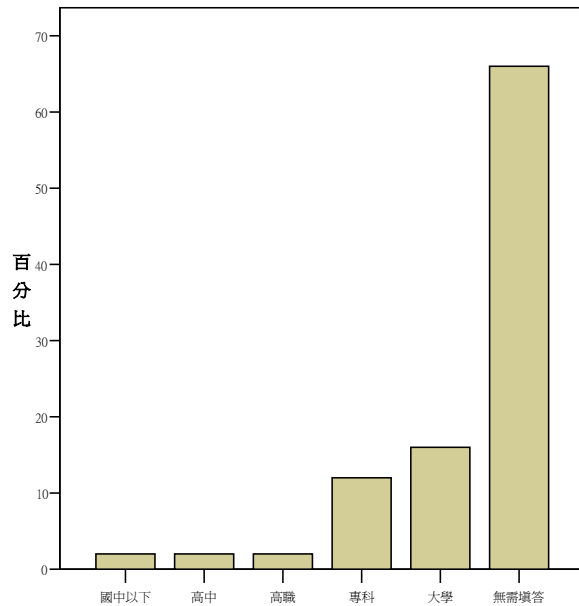
		次數	百分比	有效百分比	累積百分比
有效的	目前未擔任全職工作	3	5.7	6.0	6.0
	15001-20000	1	1.9	2.0	8.0
	20001-25000	5	9.4	10.0	18.0
	25001-30000	6	11.3	12.0	30.0
	30001-35000	1	1.9	2.0	32.0
	35001-40000	1	1.9	2.0	34.0
	無需填答	33	62.3	66.0	100.0
	總和	50	94.3	100.0	

7. 您如何得到這份工作？



		次數	百分比	有效百分比	累積百分比
有效的	自己找到	7	13.2	14.0	14.0
	透過就業輔導	1	1.9	2.0	16.0
	透過介紹人介紹	9	17.0	18.0	34.0
	無需填答	33	62.3	66.0	100.0
	總和	50	94.3	100.0	

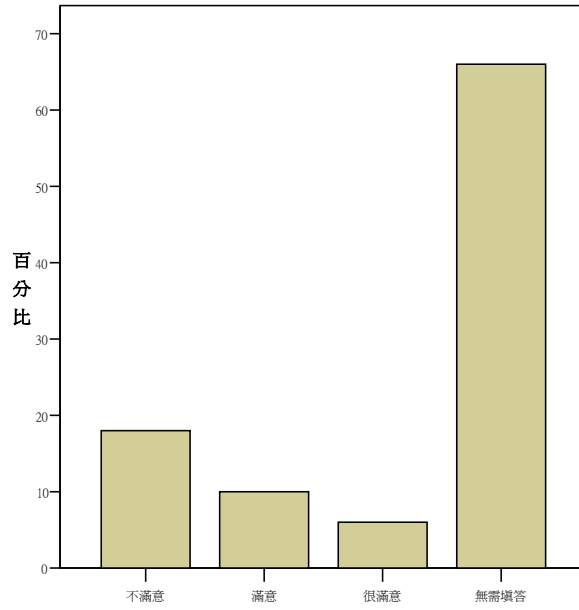
8. 您認為何種教育程度可勝任目前工作？



		次數	百分比	有效百分比	累積百分比
有效的	國中以下	1	1.9	2.0	2.0
	高中	1	1.9	2.0	4.0
	高職	1	1.9	2.0	6.0
	專科	6	11.3	12.0	18.0
	大學	8	15.1	16.0	34.0
	無需填答	33	62.3	66.0	100.0
總和		50	94.3	100.0	

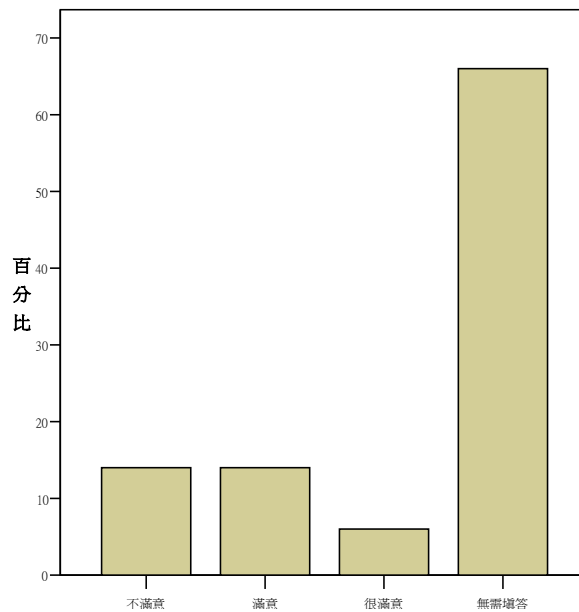
9. 對目前這份最主要工作的滿意度

9.1 收入與福利



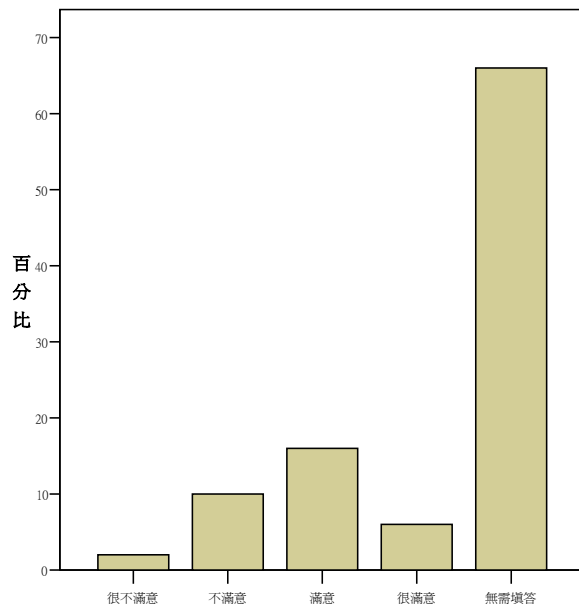
		次數	百分比	有效百分比	累積百分比
有效的	不滿意	9	17.0	18.0	18.0
	滿意	5	9.4	10.0	28.0
	很滿意	3	5.7	6.0	34.0
	無需填答	33	62.3	66.0	100.0
	總和	50	94.3	100.0	

9.2 獎勵制度



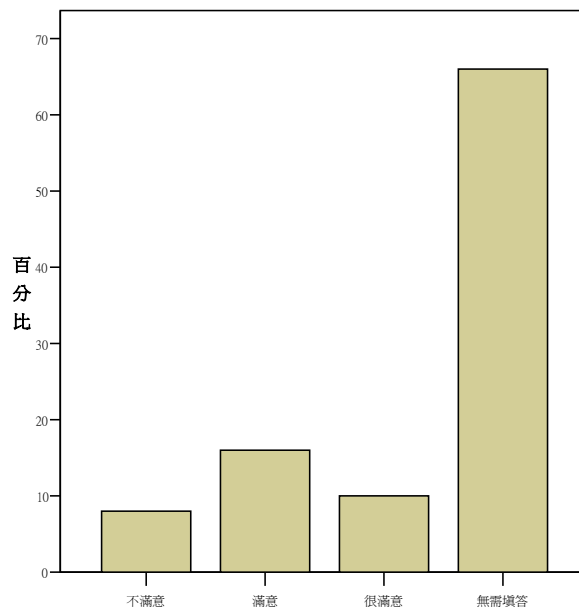
		次數	百分比	有效百分比	累積百分比
有效的	不滿意	7	13.2	14.0	14.0
	滿意	7	13.2	14.0	28.0
	很滿意	3	5.7	6.0	34.0
	無需填答	33	62.3	66.0	100.0
	總和	50	94.3	100.0	

9.3 工作保障



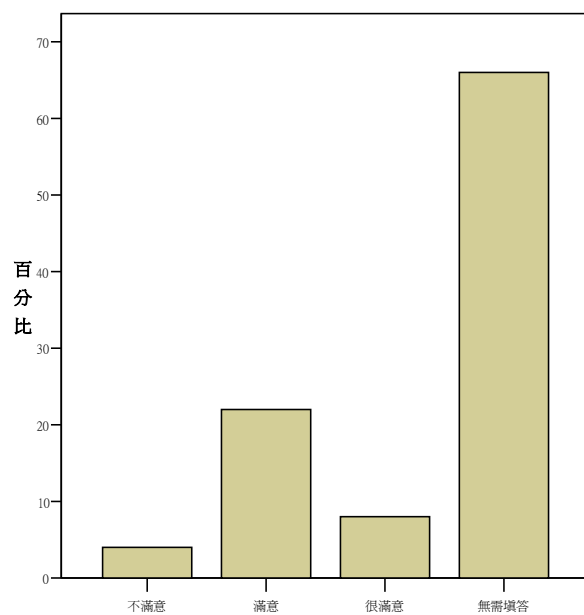
		次數	百分比	有效百分比	累積百分比
有效的	很不滿意	1	1.9	2.0	2.0
	不滿意	5	9.4	10.0	12.0
	滿意	8	15.1	16.0	28.0
	很滿意	3	5.7	6.0	34.0
	無需填答	33	62.3	66.0	100.0
總和		50	94.3	100.0	

9.4 工作環境



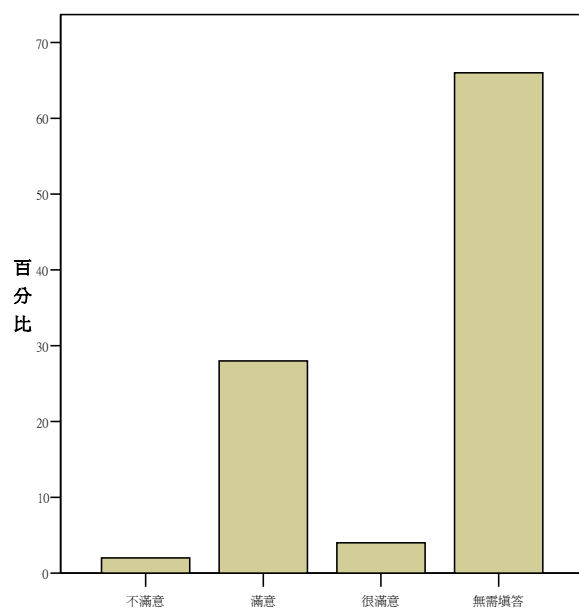
		次數	百分比	有效百分比	累積百分比
有效的	不滿意	4	7.5	8.0	8.0
	滿意	8	15.1	16.0	24.0
	很滿意	5	9.4	10.0	34.0
	無需填答	33	62.3	66.0	100.0
總和		50	94.3	100.0	

9.5 辦公室組織氣氛



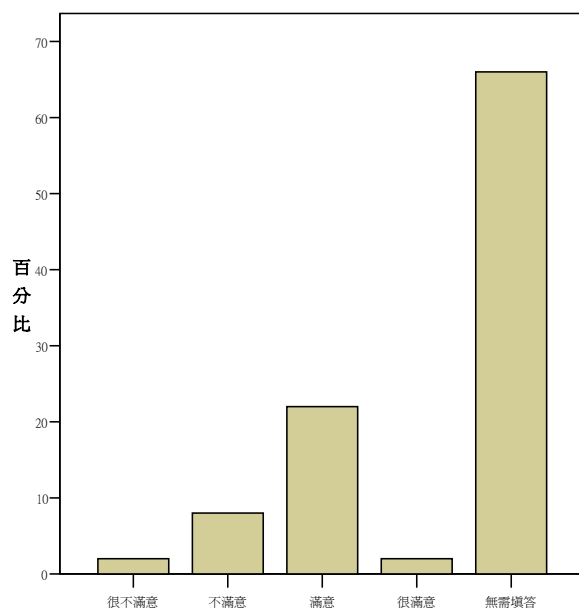
		次數	百分比	有效百分比	累積百分比
有效的	不滿意	2	3.8	4.0	4.0
	滿意	11	20.8	22.0	26.0
	很滿意	4	7.5	8.0	34.0
	無需填答	33	62.3	66.0	100.0
	總和	50	94.3	100.0	

9.6 工作地點



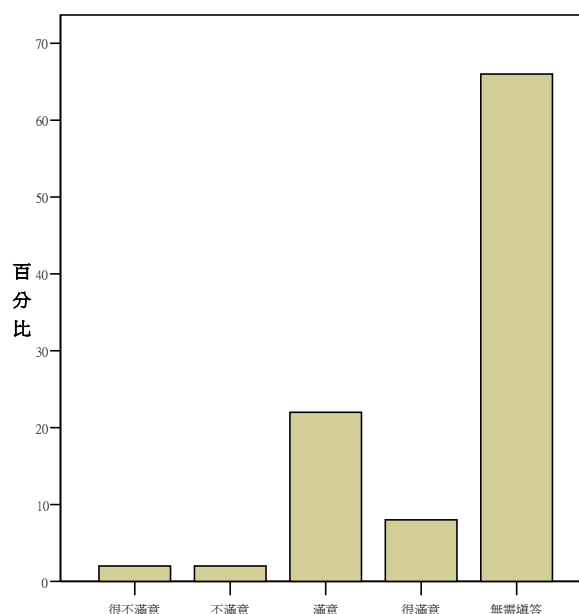
		次數	百分比	有效百分比	累積百分比
有效的	不滿意	1	1.9	2.0	2.0
	滿意	14	26.4	28.0	30.0
	很滿意	2	3.8	4.0	34.0
	無需填答	33	62.3	66.0	100.0
	總和	50	94.3	100.0	

9.7 升遷制度或機會



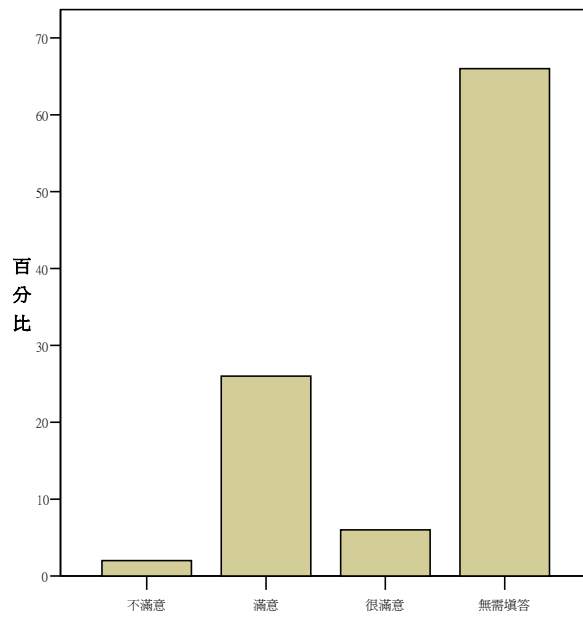
		次數	百分比	有效百分比	累積百分比
有效的	很不滿意	1	1.9	2.0	2.0
	不滿意	4	7.5	8.0	10.0
	滿意	11	20.8	22.0	32.0
	很滿意	1	1.9	2.0	34.0
	無需填答	33	62.3	66.0	100.0
總和		50	94.3	100.0	

9.8 工作責任與負擔



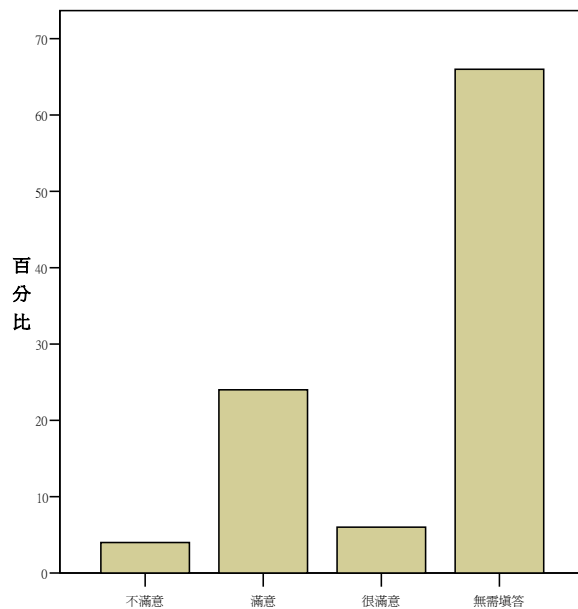
		次數	百分比	有效百分比	累積百分比
有效的	很不滿意	1	1.9	2.0	2.0
	不滿意	1	1.9	2.0	4.0
	滿意	11	20.8	22.0	26.0
	很滿意	4	7.5	8.0	34.0
	無需填答	33	62.3	66.0	100.0
總和		50	94.3	100.0	

9.9 工作自主性



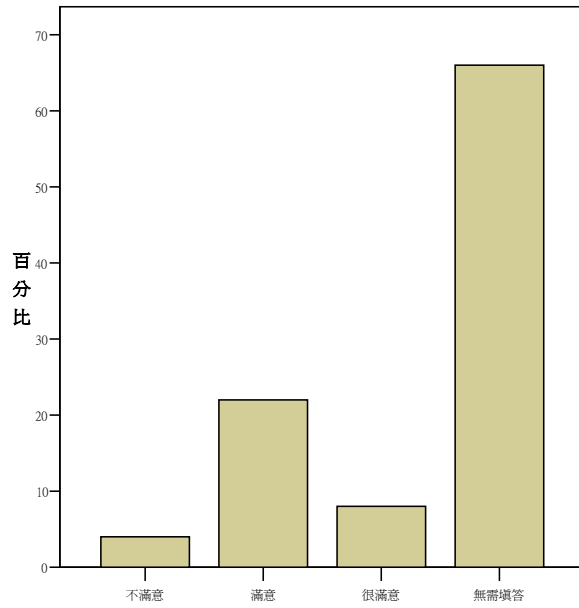
		次數	百分比	有效百分比	累積百分比
有效的	不滿意	1	1.9	2.0	2.0
	滿意	13	24.5	26.0	28.0
	很滿意	3	5.7	6.0	34.0
	無需填答	33	62.3	66.0	100.0
	總和	50	94.3	100.0	

9.10 工作內容



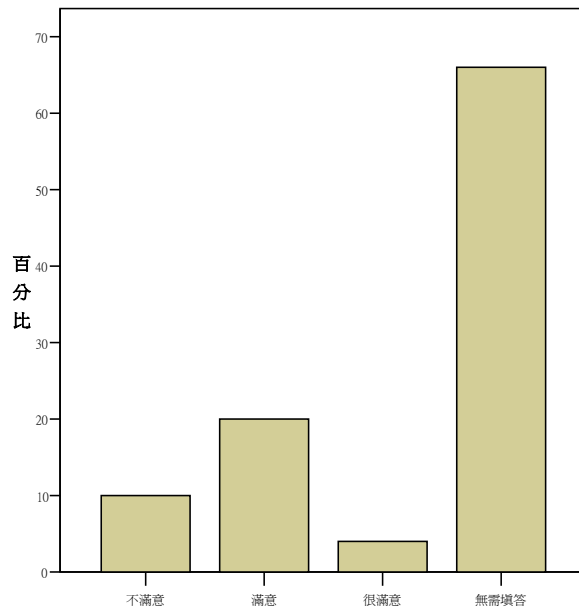
		次數	百分比	有效百分比	累積百分比
有效的	不滿意	2	3.8	4.0	4.0
	滿意	12	22.6	24.0	28.0
	很滿意	3	5.7	6.0	34.0
	無需填答	33	62.3	66.0	100.0
	總和	50	94.3	100.0	

9.11 學習與成長機會



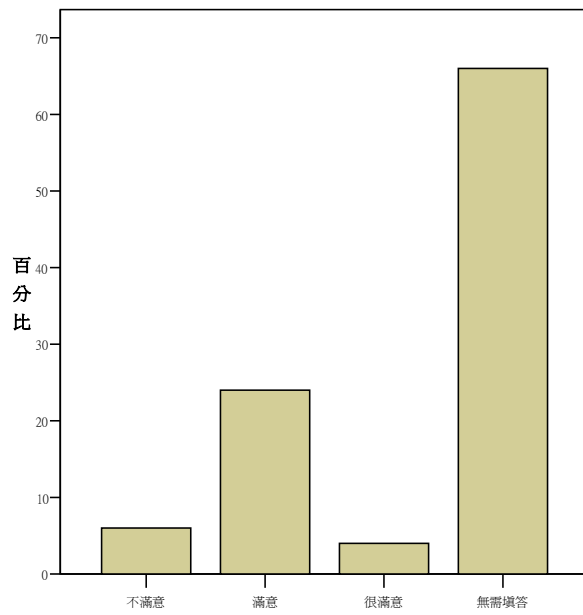
		次數	百分比	有效百分比	累積百分比
有效的	不滿意	2	3.8	4.0	4.0
	滿意	11	20.8	22.0	26.0
	很滿意	4	7.5	8.0	34.0
	無需填答	33	62.3	66.0	100.0
	總和	50	94.3	100.0	

9.12 能發揮專長的程度



		次數	百分比	有效百分比	累積百分比
有效的	不滿意	5	9.4	10.0	10.0
	滿意	10	18.9	20.0	30.0
	很滿意	2	3.8	4.0	34.0
	無需填答	33	62.3	66.0	100.0
	總和	50	94.3	100.0	

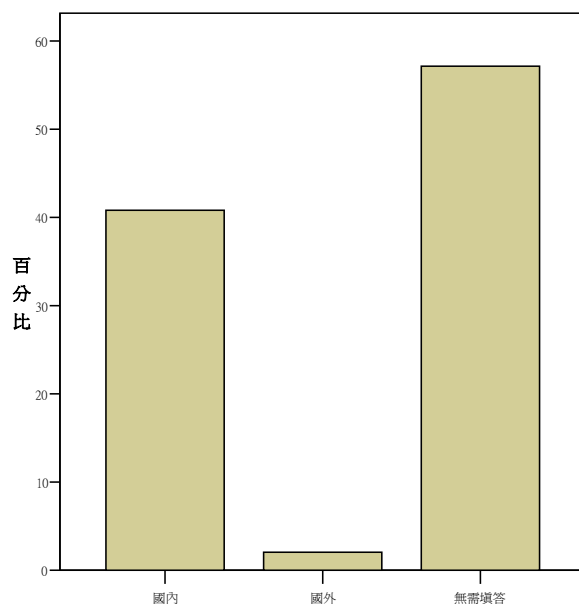
9.13 對社會的貢獻



		次數	百分比	有效百分比	累積百分比
有效的	不滿意	3	5.7	6.0	6.0
	滿意	12	22.6	24.0	30.0
	很滿意	2	3.8	4.0	34.0
	無需填答	33	62.3	66.0	100.0
	總和	50	94.3	100.0	

【第三部分 進修情形】

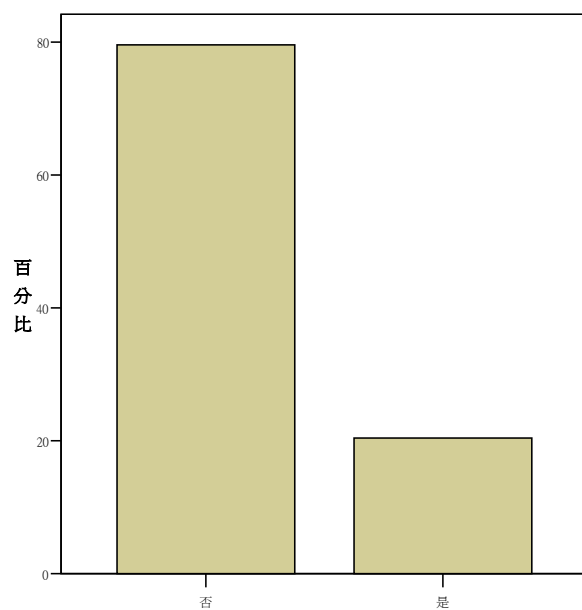
1. 您進修的地點?



		次數	百分比	有效百分比	累積百分比
有效的	國內	20	37.7	40.8	40.8
	國外	1	1.9	2.0	42.9
	無需填答	28	52.8	57.1	100.0
	總和	49	92.5	100.0	

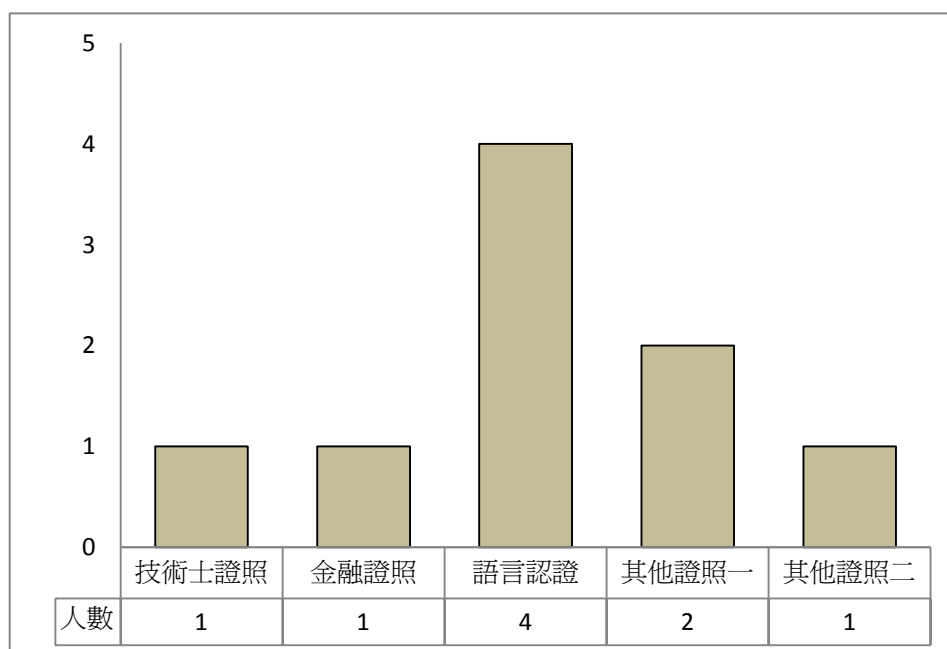
【第四部分 證照及求職意見】

1. 您是否擁有證照?

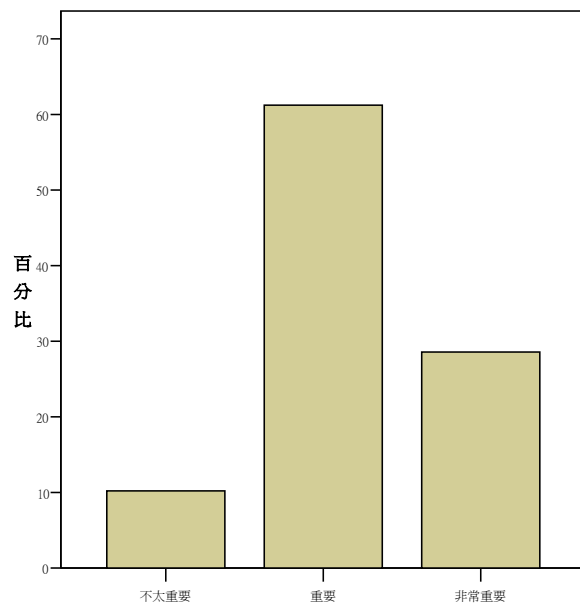


		次數	百分比	有效百分比	累積百分比
有效的	否	39	73.6	79.6	79.6
	是	10	18.9	20.4	100.0
	總和	49	92.5	100.0	

2. 擁有證照或檢定證書之類型(複選)?



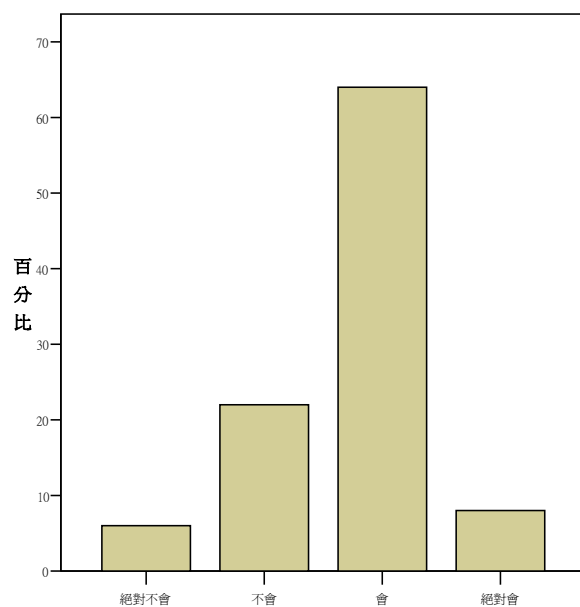
3. 您覺得專業知識與技能對找工作或創業的重要性為？



		次數	百分比	有效百分比	累積百分比
有效的	不太重要	5	9.4	10.2	10.2
	重要	30	56.6	61.2	71.4
	非常重要	14	26.4	28.6	100.0
總和		49	92.5	100.0	

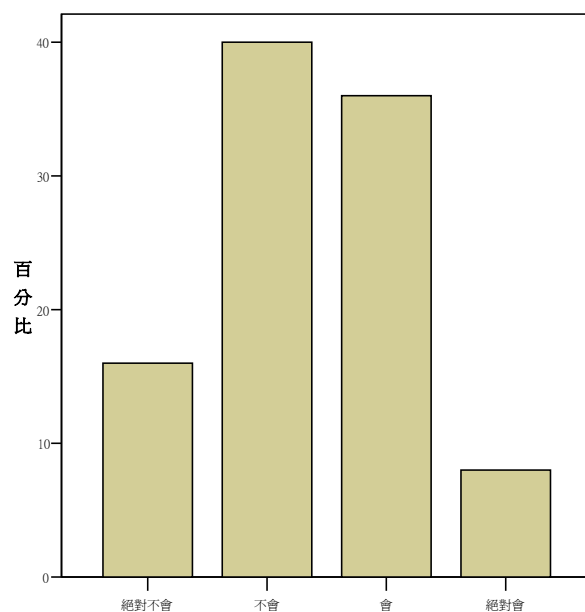
【第五部分 對自我及學校教育的評估】

1. 如果可以重來，您是否仍會選擇目前相同的主修領域？



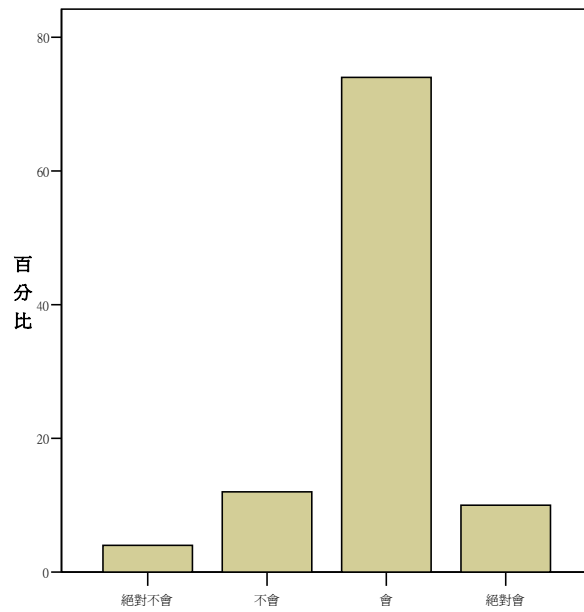
		次數	百分比	有效百分比	累積百分比
有效的	絕對不會	3	5.7	6.0	6.0
	不會	11	20.8	22.0	28.0
	會	32	60.4	64.0	92.0
	絕對會	4	7.5	8.0	100.0
	總和	50	94.3	100.0	

2. 如果可以重來，您是否仍會就讀同一學校？



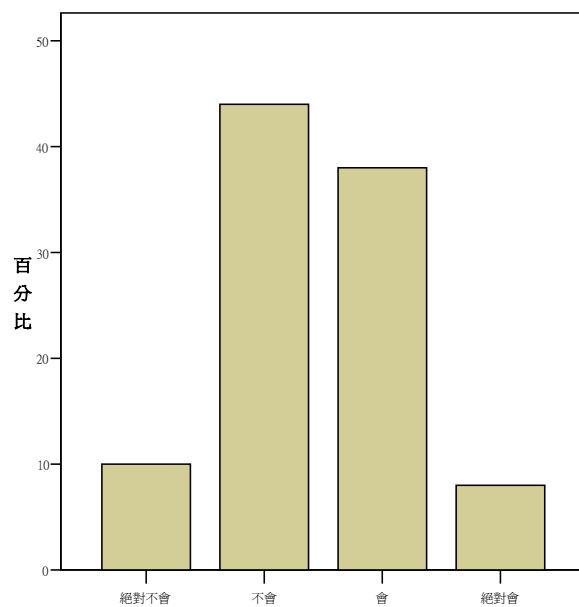
		次數	百分比	有效百分比	累積百分比
有效的	絕對不會	8	15.1	16.0	16.0
	不會	20	37.7	40.0	56.0
	會	18	34.0	36.0	92.0
	絕對會	4	7.5	8.0	100.0
	總和	50	94.3	100.0	

3.您是否會推薦他人就讀同一學校？



		次數	百分比	有效百分比	累積百分比
有效的	絕對不會	2	3.8	4.0	4.0
	不會	6	11.3	12.0	16.0
	會	37	69.8	74.0	90.0
	絕對會	5	9.4	10.0	100.0
	總和	50	94.3	100.0	

4.您是否會推薦他人就讀同一系（所）？



		次數	百分比	有效百分比	累積百分比
有效的	絕對不會	5	9.4	10.0	10.0
	不會	22	41.5	44.0	54.0
	會	19	35.8	38.0	92.0
	絕對會	4	7.5	8.0	100.0
	總和	50	94.3	100.0	