

大專校院九十七學年度博士學生 畢業後一年問卷統計

醫學系博士班

資料來源： 教育部「九十七學年度畢業後一年問卷」

資料分析： 高雄醫學大學 教學卓越計畫主軸五

生涯規劃暨就業輔導組

畢業生問卷資料~醫學系博士班

- 回收問卷： 17 份
- 有效問卷： 17 份
- 無效問卷： 0 份

【第一部分 目前狀況】

N= 17

變項	次數	百分比
您目前主要在做什麼?		
工作中	17	100.0%
您目前主要在做什麼(工作中)?		
全職工作	17	100.0%
您目前主要在做什麼(待業中)?		
無需填答	17	100.0%
您畢業後花多久找到第一份全職工作?		
畢業前即有全職工作	9	52.9%
不超過一個月	7	41.2%
一年以上	1	5.9%
第一份全職工作與您博士所學的符合程度?		
符合	6	35.3%
非常符合	11	64.7%
目前從事之最主要工作，屬於哪一個職業類別?		
高層專業人員	6	35.3%
一般專業人員	5	29.4%
技術員及助理專業人員	6	35.3%

【第二部分 就業情形】

N= 17

變項	次數	百分比
您目前的工作機構屬性?		
民營單位或企業	5	29.4%
學校	7	41.2%
政府機關	1	5.9%
非營利法人團體	4	23.5%
您目前主要的服務機構的規模?		
1-2 人	1	5.9%
3-10 人	3	17.6%
11-30 人	2	11.8%
501-1000 人	3	17.6%
1001-3000 人	2	11.8%
3001-10000 人	3	17.6%
10001 人以上	3	17.6%
您目前從事的行業類別是屬於哪一類?		
專業、科學及技術服務業	9	52.9%
醫療保健與社會工作服務業	8	47.1%
您平均每週工作總時數為多少小時?		
13-24 小時	2	11.8%
37-48 小時	6	35.3%
49-60 小時	5	29.4%
61-72 小時	3	17.6%
73 小時以上	1	5.9%
您平均每月工作總收入為多少元?		
50001-55000	2	11.8%
55001-60000	5	29.4%
60001-65000	1	5.9%
70001-75000	1	5.9%
75001-80000	1	5.9%
85001-90000	1	5.9%
100001 元以上	6	35.3%

變項	次數	百分比
您如何得到這份工作?		
自己找到	9	52.9%
透過介紹人介紹	7	41.2%
其他	1	5.9%

● 對目前這份最主要工作的滿意度

N= 17

項目	次數(百分比)				無需填答
	很不滿意	不滿意	滿意	很滿意	
收入與福利	0	2(11.8%)	12(70.6%)	3(17.6%)	0
獎勵制度	1 (5.9%)	4 (23.5%)	9(52.9%)	3(17.6%)	0
工作保障	0	6(35.3%)	8(47.1%)	3 (17.6%)	0
工作環境	0	3(17.6%)	10(58.8%)	4(23.5%)	0
辦公室組織氣氛	0	1(5.9%)	14(82.4%)	2(11.8%)	0
工作地點	0	2(11.8%)	13(76.5%)	2(11.8%)	0
升遷制度或機會	0	5(29.4%)	9(52.9%)	3(17.6%)	0
工作責任與負擔	0	1(5.9%)	13(76.5%)	3 (17.6%)	0
工作自主性	0	0	12(70.6%)	5(29.4%)	0
工作內容	0	1(5.9%)	12(70.6%)	4(23.5%)	0
學習與成長機會	0	0	12(70.6%)	5(29.4%)	0
能發揮專長的程度	0	0	13(76.5%)	4(23.5%)	0
對社會的貢獻	0	0	15(88.2%)	2(11.8%)	0
工作成就感	0	1(5.9%)	12(70.6%)	4(23.5%)	0

【第三部分 對自我及學校教育的評估】

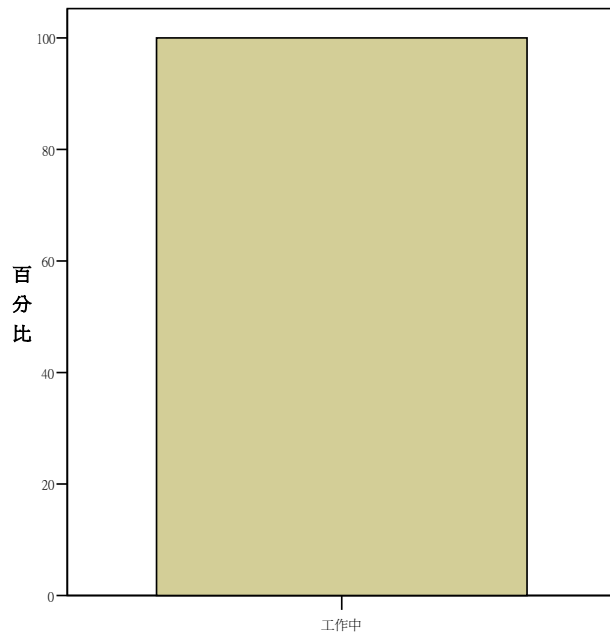
N= 17

變項	次數	(百分比)
如果可以重來，您是否會選擇相同的主修領域?		
會	12	70.6%
絕對會	5	29.4%
如果可以重來，您是否會就讀同一學校?		
不會	2	11.8%
會	10	58.8%
絕對會	5	29.4%

畢業生問卷資料~醫學系博士班

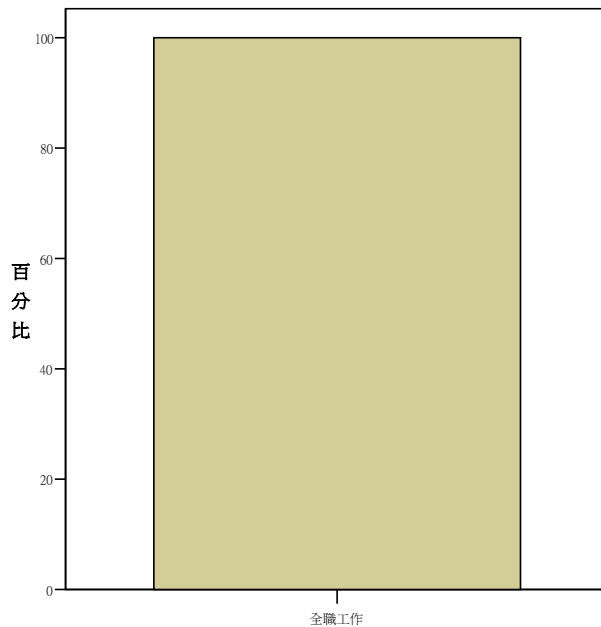
【第一部分 目前狀況】

1. 您目前主要在做什麼?



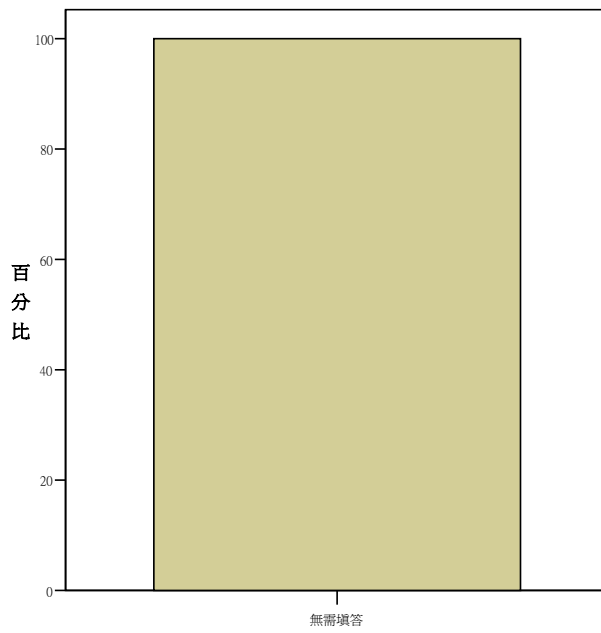
	次數	百分比	有效百分比	累積百分比
有效的 工作中	17	100.0	100.0	100.0

1.1 您目前主要在做什麼(工作中)?



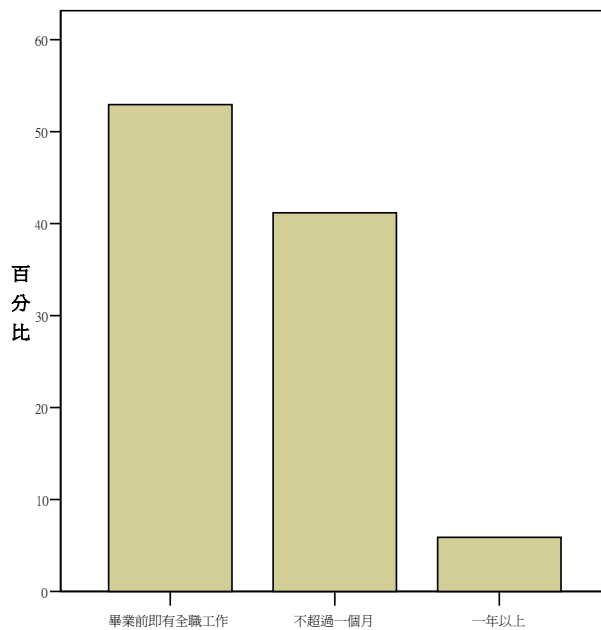
	次數	百分比	有效百分比	累積百分比
有效的 全職工作	17	100.0	100.0	100.0

1.2 您目前主要在做什麼(待業中主要原因)?



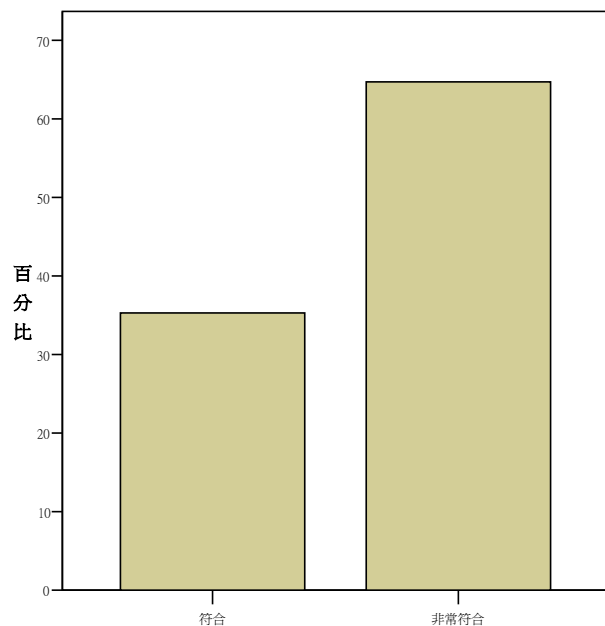
		次數	百分比	有效百分比	累積百分比
有效的	無需填答	17	100.0	100.0	100.0

2. 您畢業後花多久找到第一份全職工作?



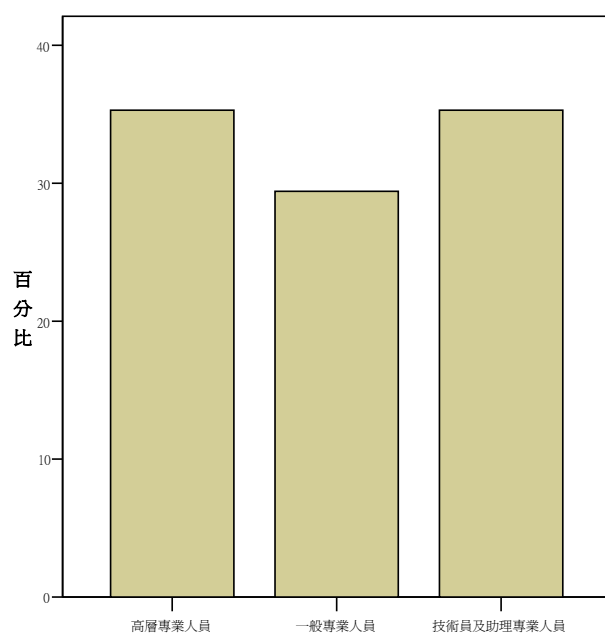
		次數	百分比	有效百分比	累積百分比
有效的	畢業前即有全職工作	9	52.9	52.9	52.9
	不超過一個月	7	41.2	41.2	94.1
	一年以上	1	5.9	5.9	100.0
	總和	17	100.0	100.0	

3. 第一份全職工作與您博士所學的符合程度?



		次數	百分比	有效百分比	累積百分比
有效的	符合	6	35.3	35.3	35.3
	非常符合	11	64.7	64.7	100.0
	總和	17	100.0	100.0	

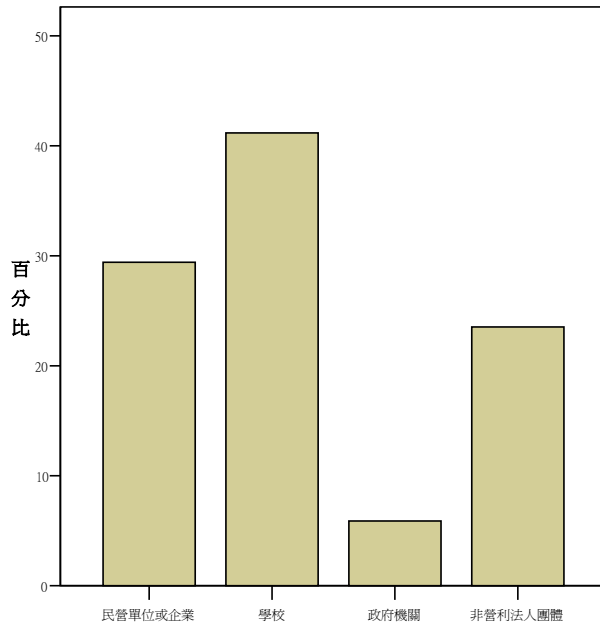
4. 目前從事之最主要工作，屬於哪一個職業類別?



		次數	百分比	有效百分比	累積百分比
有效的	高層專業人員	6	35.3	35.3	35.3
	一般專業人員	5	29.4	29.4	64.7
	技術員及助理專業人員	6	35.3	35.3	100.0
	總和	17	100.0	100.0	

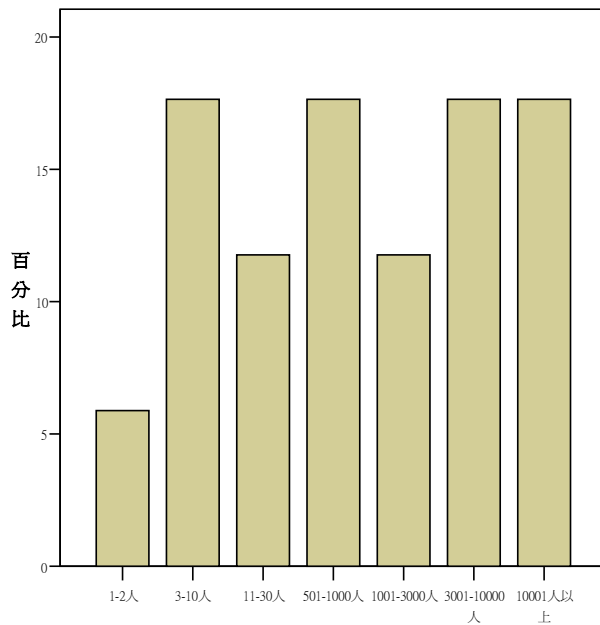
【第二部分 就業情形】

1. 您目前的工作機構屬性?



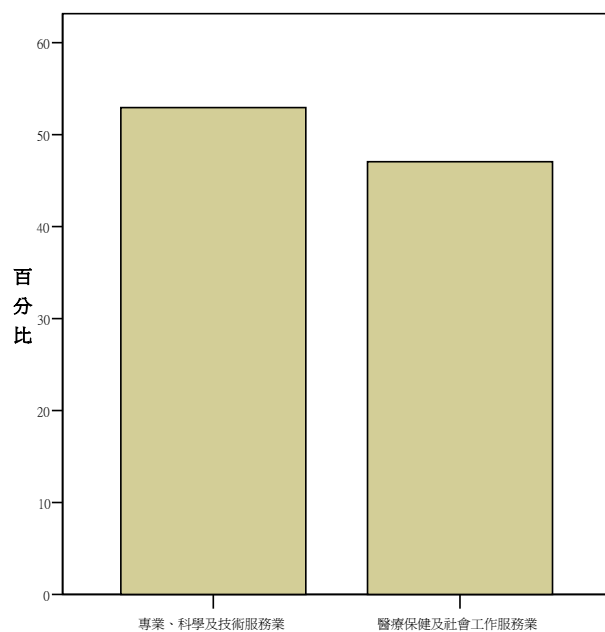
		次數	百分比	有效百分比	累積百分比
有效的	民營單位或企業	5	29.4	29.4	29.4
	學校	7	41.2	41.2	70.6
	政府機關	1	5.9	5.9	76.5
	非營利法人團體	4	23.5	23.5	100.0
	總和	17	100.0	100.0	

2. 您目前主要的服務機構的規模?



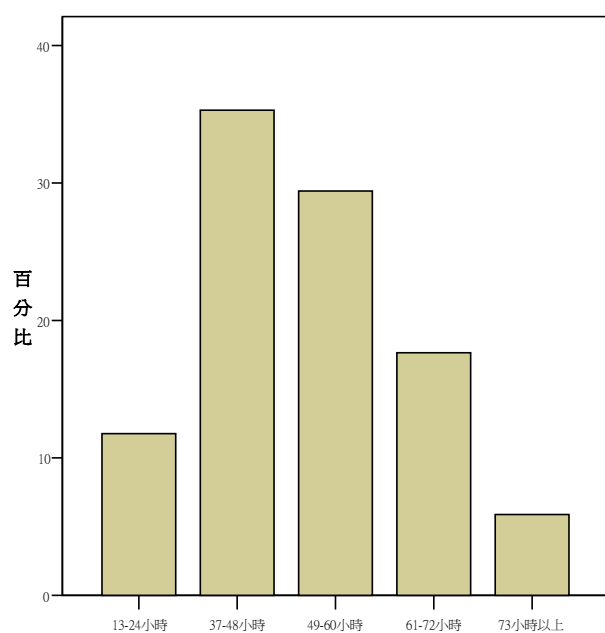
		次數	百分比	有效百分比	累積百分比
有效的	1-2人	1	5.9	5.9	5.9
	3-10人	3	17.6	17.6	23.5
	11-30人	2	11.8	11.8	35.3
	501-1000人	3	17.6	17.6	52.9
	1001-3000人	2	11.8	11.8	64.7
	3001-10000人	3	17.6	17.6	82.4
	10001人以上	3	17.6	17.6	100.0
	總和	17	100.0	100.0	

3. 您目前從事的行業類別是屬於哪一類?



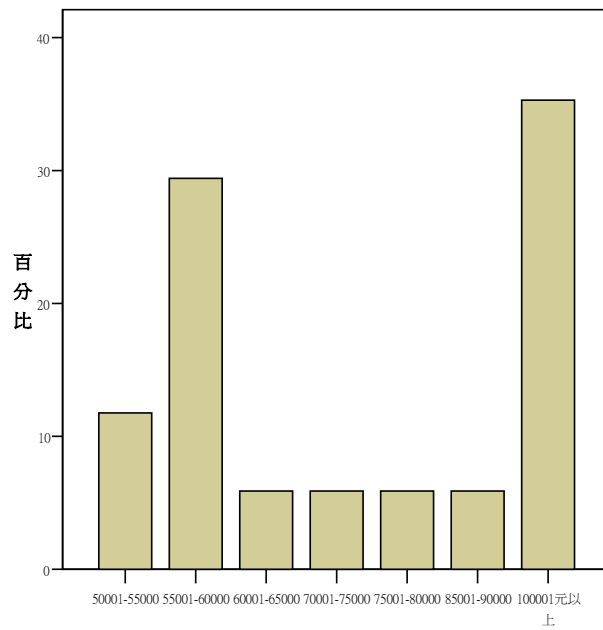
		次數	百分比	有效百分比	累積百分比
有效的	專業、科學及技術服務業	9	52.9	52.9	52.9
	醫療保健及社會工作服務業	8	47.1	47.1	100.0
總和		17	100.0	100.0	

4. 您平均每週工作總時數為多少小時?



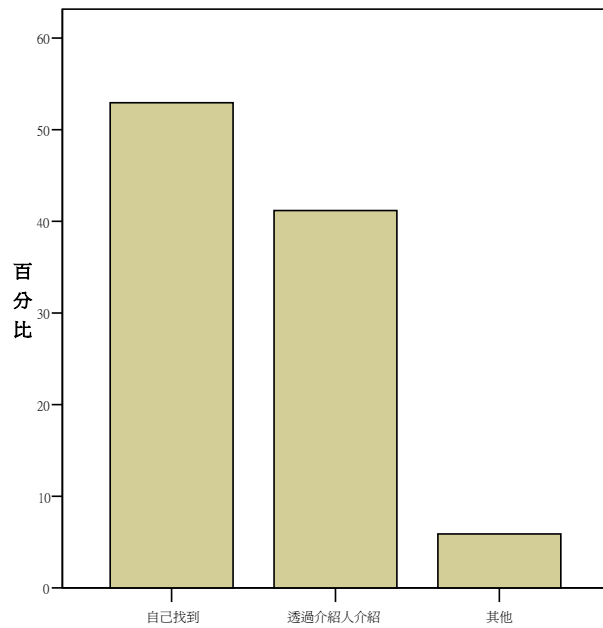
		次數	百分比	有效百分比	累積百分比
有效的	13-24小時	2	11.8	11.8	11.8
	37-48小時	6	35.3	35.3	47.1
	49-60小時	5	29.4	29.4	76.5
	61-72小時	3	17.6	17.6	94.1
	73小時以上	1	5.9	5.9	100.0
總和		17	100.0	100.0	

5. 您平均每月工作總收入為多少元?



		次數	百分比	有效百分比	累積百分比
有效的	50001-55000	2	11.8	11.8	11.8
	55001-60000	5	29.4	29.4	41.2
	60001-65000	1	5.9	5.9	47.1
	70001-75000	1	5.9	5.9	52.9
	75001-80000	1	5.9	5.9	58.8
	85001-90000	1	5.9	5.9	64.7
	100001元以上	6	35.3	35.3	100.0
總和		17	100.0	100.0	

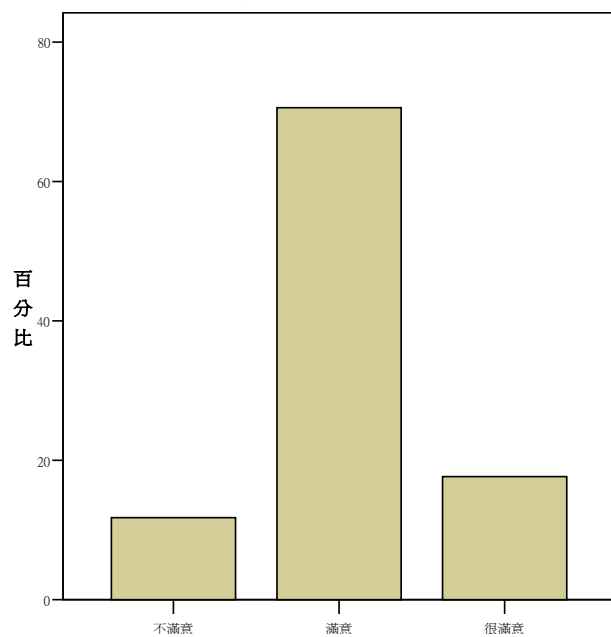
6. 您如何得到這份工作?



		次數	百分比	有效百分比	累積百分比
有效的	自己找到	9	52.9	52.9	52.9
	透過介紹人介紹	7	41.2	41.2	94.1
	其他	1	5.9	5.9	100.0
	總和	17	100.0	100.0	

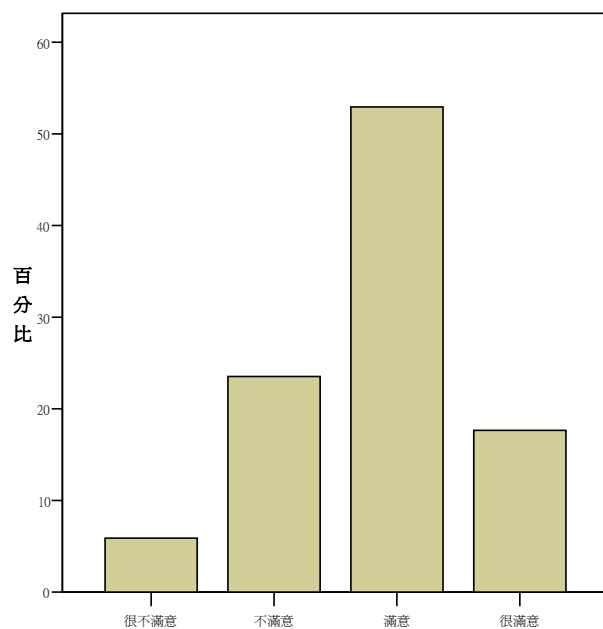
7. 對目前這份最主要工作的滿意度

7.1 收入與福利



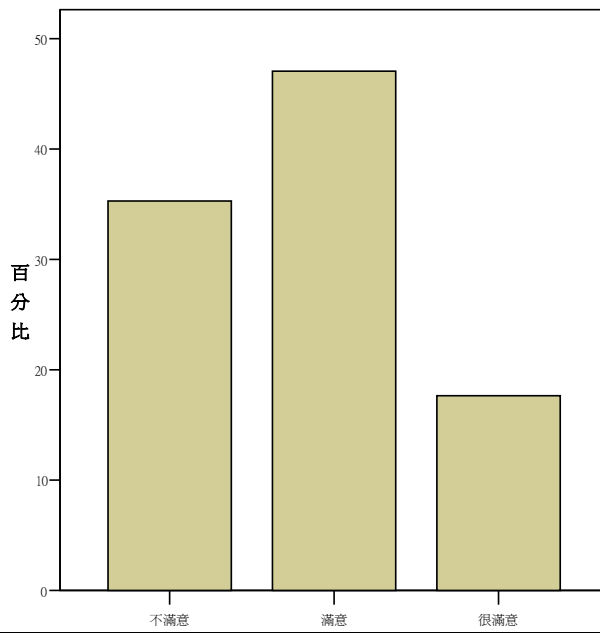
		次數	百分比	有效百分比	累積百分比
有效的	不滿意	2	11.8	11.8	11.8
	滿意	12	70.6	70.6	82.4
	很滿意	3	17.6	17.6	100.0
	總和	17	100.0	100.0	

7.2 獎勵制度



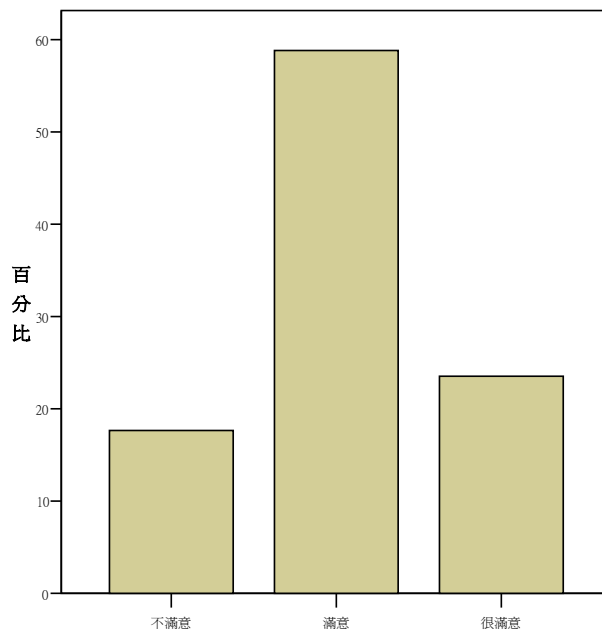
		次數	百分比	有效百分比	累積百分比
有效的	很不滿意	1	5.9	5.9	5.9
	不滿意	4	23.5	23.5	29.4
	滿意	9	52.9	52.9	82.4
	很滿意	3	17.6	17.6	100.0
	總和	17	100.0	100.0	

7.3 工作保障



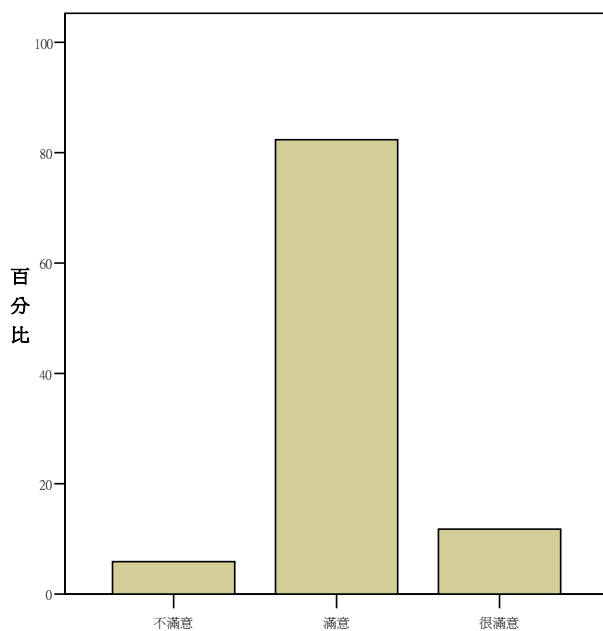
		次數	百分比	有效百分比	累積百分比
有效的	不滿意	6	35.3	35.3	35.3
	滿意	8	47.1	47.1	82.4
	很滿意	3	17.6	17.6	100.0
	總和	17	100.0	100.0	

7.4 工作環境



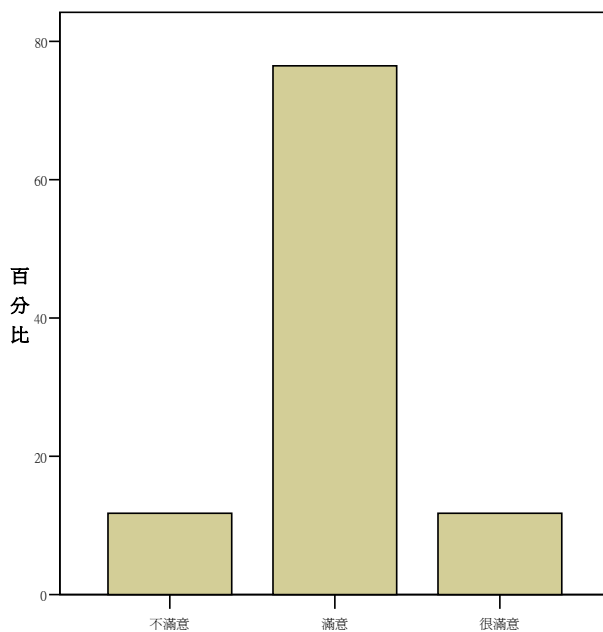
		次數	百分比	有效百分比	累積百分比
有效的	不滿意	3	17.6	17.6	17.6
	滿意	10	58.8	58.8	76.5
	很滿意	4	23.5	23.5	100.0
	總和	17	100.0	100.0	

7.5 辦公室組織氣氛



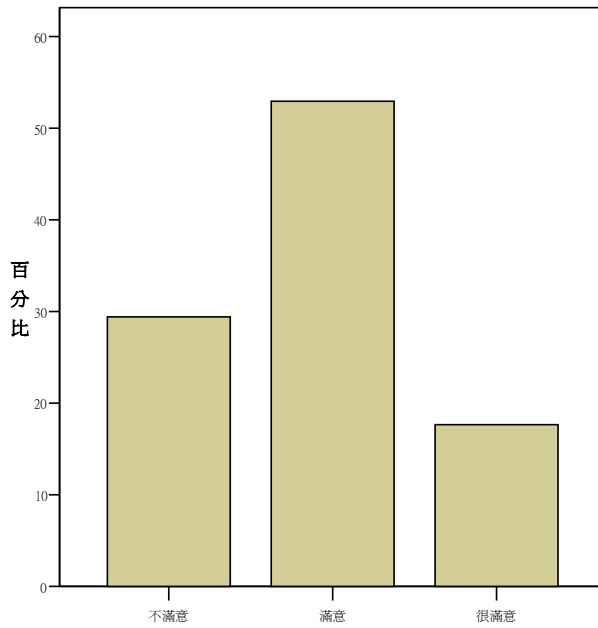
		次數	百分比	有效百分比	累積百分比
有效的	不滿意	1	5.9	5.9	5.9
	滿意	14	82.4	82.4	88.2
	很滿意	2	11.8	11.8	100.0
總和		17	100.0	100.0	

7.6 工作地點



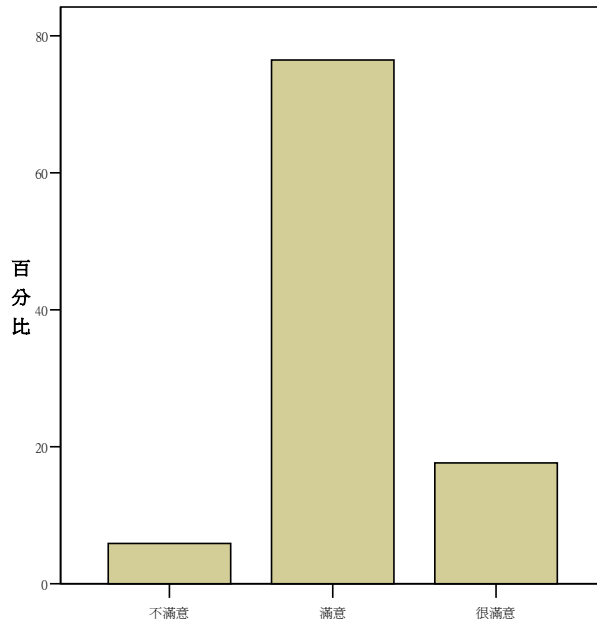
		次數	百分比	有效百分比	累積百分比
有效的	不滿意	2	11.8	11.8	11.8
	滿意	13	76.5	76.5	88.2
	很滿意	2	11.8	11.8	100.0
總和		17	100.0	100.0	

7.7 升遷制度或機會



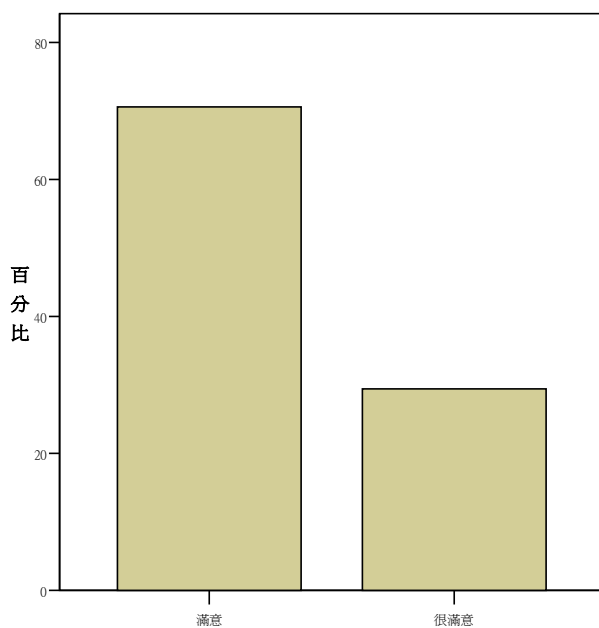
		次數	百分比	有效百分比	累積百分比
有效的	不滿意	5	29.4	29.4	29.4
	滿意	9	52.9	52.9	82.4
	很滿意	3	17.6	17.6	100.0
	總和	17	100.0	100.0	

7.8 工作責任與負擔



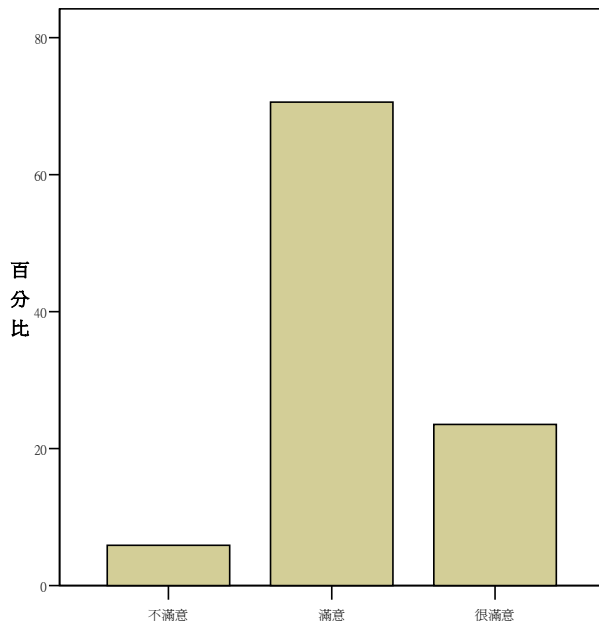
		次數	百分比	有效百分比	累積百分比
有效的	不滿意	1	5.9	5.9	5.9
	滿意	13	76.5	76.5	82.4
	很滿意	3	17.6	17.6	100.0
	總和	17	100.0	100.0	

7.9 工作自主性



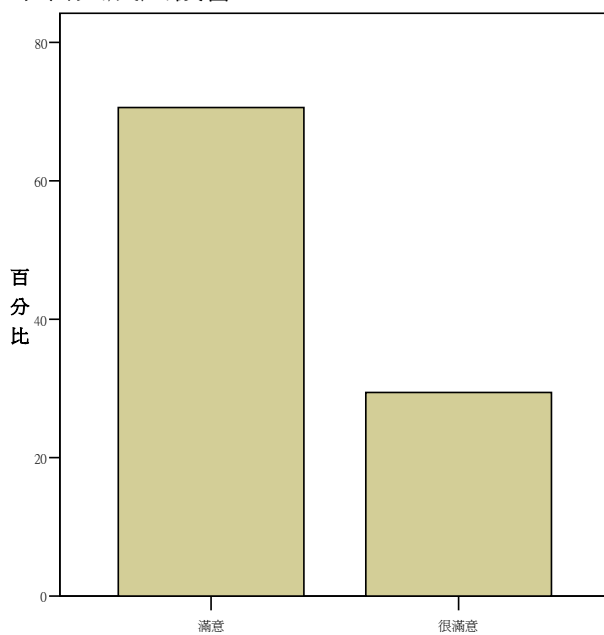
		次數	百分比	有效百分比	累積百分比
有效的	滿意	12	70.6	70.6	70.6
	很滿意	5	29.4	29.4	100.0
總和		17	100.0	100.0	

7.10 工作內容



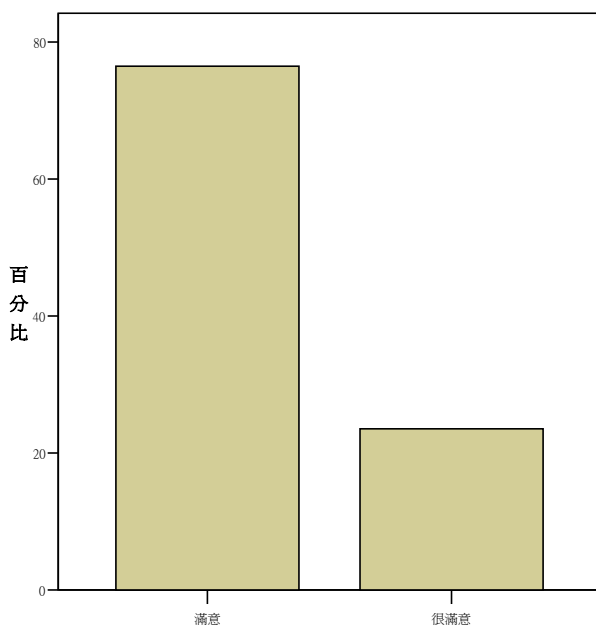
		次數	百分比	有效百分比	累積百分比
有效的	不滿意	1	5.9	5.9	5.9
	滿意	12	70.6	70.6	76.5
	很滿意	4	23.5	23.5	100.0
總和		17	100.0	100.0	

7.11 學習與成長機會



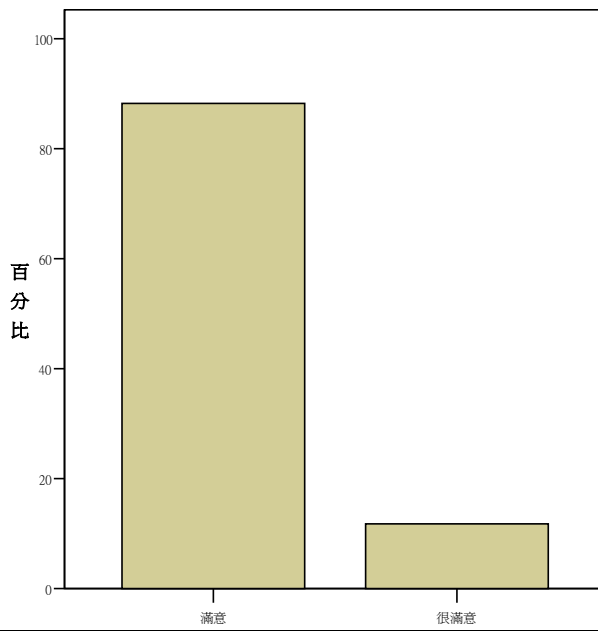
		次數	百分比	有效百分比	累積百分比
有效的	滿意	12	70.6	70.6	70.6
	很滿意	5	29.4	29.4	100.0
總和		17	100.0	100.0	

7.12 能發揮專長的程度



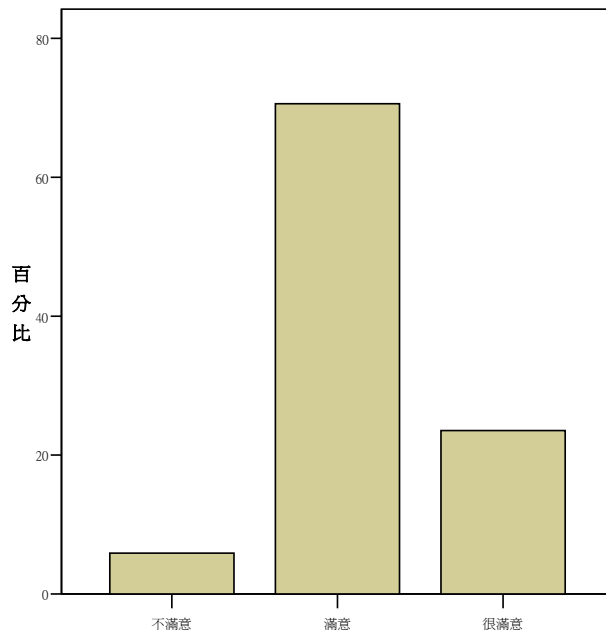
		次數	百分比	有效百分比	累積百分比
有效的	滿意	13	76.5	76.5	76.5
	很滿意	4	23.5	23.5	100.0
總和		17	100.0	100.0	

7.13 對社會的貢獻



		次數	百分比	有效百分比	累積百分比
有效的	滿意	15	88.2	88.2	88.2
	很滿意	2	11.8	11.8	100.0
總和		17	100.0	100.0	

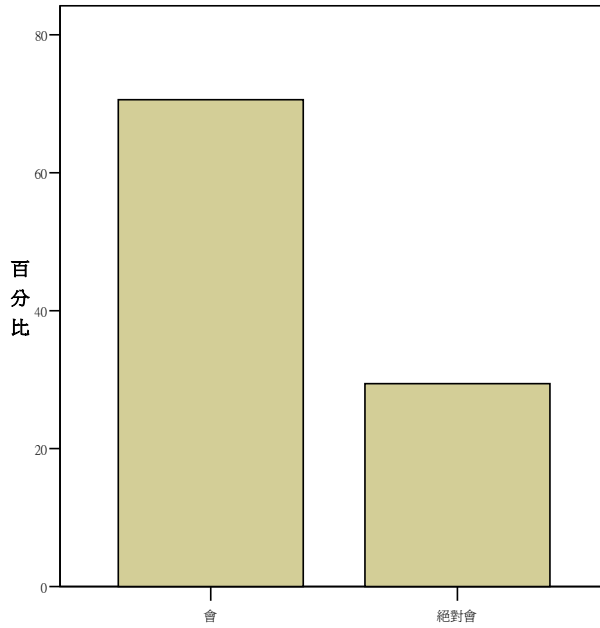
7.14 工作成就感



		次數	百分比	有效百分比	累積百分比
有效的	不滿意	1	5.9	5.9	5.9
	滿意	12	70.6	70.6	76.5
	很滿意	4	23.5	23.5	100.0
總和		17	100.0	100.0	

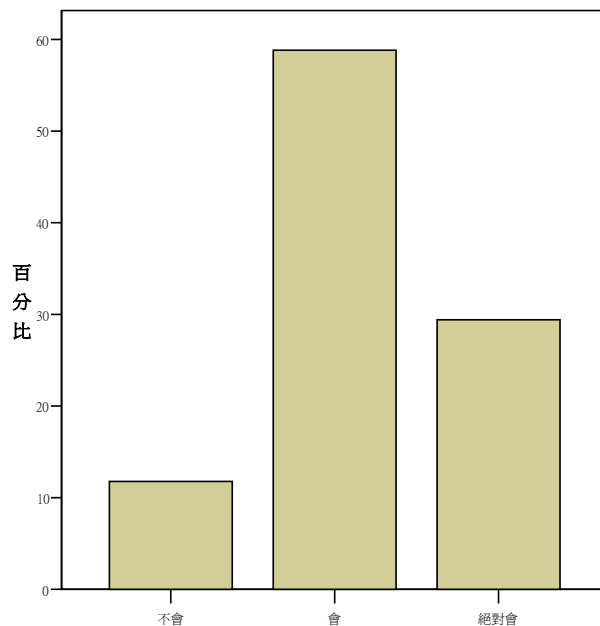
【第三部分 對自我及學校教育的評估】

1. 如果可以重來，您是否會選擇相同的主修領域?



		次數	百分比	有效百分比	累積百分比
有效的	會	12	70.6	70.6	70.6
	絕對會	5	29.4	29.4	100.0
總和		17	100.0	100.0	

2. 如果可以重來，您是否會就讀同一學校?



		次數	百分比	有效百分比	累積百分比
有效的	不會	2	11.8	11.8	11.8
	會	10	58.8	58.8	70.6
	絕對會	5	29.4	29.4	100.0
總和		17	100.0	100.0	