

大專校院九十七學年度碩士學生 畢業後一年問卷統計

醫學系生物化學科碩士班

資料來源： 教育部「九十七學年度畢業後一年問卷」

資料分析： 高雄醫學大學 教學卓越計畫主軸五

生涯規劃暨就業輔導組

畢業生問卷資料~醫學系生物化學科碩士班

- 回收問卷： 9 份
- 有效問卷： 8 份
- 無效問卷： 1 份

【第一部分 目前狀況】

N= 8

變項	次數	百分比
您目前主要在做什麼?		
工作中	4	50.0%
全職在學中	3	37.5%
目前待業中	1	12.5%
您目前主要在做什麼(工作中)?		
全職工作	4	50.0%
無需填答	4	50.0%
您目前主要在做什麼(待業中主要原因)?		
工作合約到期	1	12.5%
無需填答	7	87.5%
畢業一年內，您共擔任過幾份全職工作?		
0 份	2	25.0%
1 份	4	50.0%
2 份	2	25.0%
您畢業後花多久找到第一份全職工作?		
一直未擔任全職工作	2	25.0%
畢業前即有全職工作	1	12.5%
沒有花什麼時間	1	12.5%
不超過一個月	2	25.0%
一個月以上，不超過三個月	2	25.0%

【第二部分 就業情形】

N= 8

變項	次數	百分比
您目前的工作機構屬性?		
民營單位或企業	1	12.5%
學校	2	25.0%
政府機關	1	12.5%
無需填答	4	50.0%
您目前主要的服務機構的規模		
3-10 人	2	25.0%
11-30 人	1	12.5%
101-500 人	1	12.5%
無需填答	4	50.0%
您目前從事的行業類別是屬於哪一類?		
專業、科學及技術服務業	4	50.0%
無需填答	4	50.0%
您目前最主要工作的職業類別?		
技術員及助理專業人員	4	50.0%
無需填答	4	50.0%
您平均每週工作總時數為多少小時?		
0-12 小時	1	12.5%
13-24 小時	1	12.5%
37-48 小時	2	25.0%
無需填答	4	50.0%
您平均每月工作總收入為多少元?		
30001-35000	1	12.5%
35001-40000	2	25.0%
40001-45000	1	12.5%
無需填答	4	50.0%
您如何得到這份工作?		
自己找到	2	25.0%
透過介紹人介紹	2	25.0%
無需填答	4	50.0%
您認為何種教育程度可勝任目前工作?		
碩士	4	50.0%
無需填答	4	50.0%

● 對目前這份最主要工作的滿意度

N= 8

項目	次數(百分比)				
	很不滿意	不滿意	滿意	很滿意	無需填答
收入與福利	0	1(12.5%)	3(37.5%)	0	4(50.0%)
獎勵制度	0	3(37.5%)	1(12.5%)	0	4(50.0%)
工作保障	0	2(25.0%)	2(25.0%)	0	4(50.0%)
工作環境	0	1(12.5%)	3(37.5%)	0	4(50.0%)
辦公室組織氣氛	0	1(12.5%)	3(37.5%)	0	4(50.0%)
工作地點	0	1(12.5%)	2(25.0%)	1(12.5%)	4(50.0%)
升遷制度或機會	1(12.5%)	1(12.5%)	2(25.0%)	0	4(50.0%)
工作責任與負擔	0	1(12.5%)	3(37.5%)	0	4(50.0%)
工作自主性	0	1(12.5%)	3(37.5%)	0	4(50.0%)
工作內容	0	1(12.5%)	3(37.5%)	0	4(50.0%)
學習與成長機會	0	1(12.5%)	3(37.5%)	0	4(50.0%)
能發揮專長的程度	0	1(12.5%)	3(37.5%)	0	4(50.0%)
對社會的貢獻	0	1(12.5%)	3(37.5%)	0	4(50.0%)

【第三部分 進修情形】

N= 8

變項	次數	百分比
您進修的地點?		
國內	3	37.5%
無需填答	5	62.5%

【第四部分 證照及求職意見】

N= 8

變項	次數	百分比
您是否擁有證照		
否	5	62.5%
是	3	37.5%

● 對工作或創業的重要性

N= 8

項目	次數(百分比)			
	完全不重要	不太重要	重要	非常重要
研究主題或主修領域	0	2(25.0%)	4(50.0%)	2(25.0%)
專業知識與研究能力	0	0	5(62.5%)	3(37.5%)
相關工作經驗	0	0	5(62.5%)	3(37.5%)
在校表現	0	2(25.0%)	4(50.0%)	2(25.0%)
國際交流經驗或能力	0	0	5(62.5%)	3(37.5%)
師長、學長或朋友推薦或幫忙	1(12.5%)	0	5(62.5%)	2(25.0%)
社交能力	1(12.5%)	0	5(62.5%)	2(25.0%)
豐沛人脈	1(12.5%)	0	3(37.5%)	4(50.0%)
畢業學校	0	0	8(100.0%)	0
證書、證照	0	1(12.5%)	7(87.5%)	0
氣質談吐	1(12.5%)	0	7(87.5%)	0
外貌長相	0	2(25.0%)	6(75.0%)	0
性別	1(12.5%)	3(37.5%)	4(50.0%)	0
自我推銷能力	0	0	7(87.5%)	1(12.5%)

【第五部分 對自我及學校教育的評估】

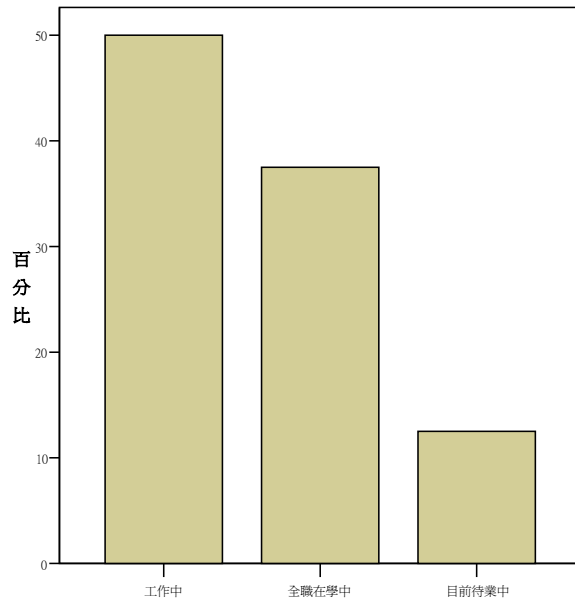
N= 8

變項	次數(百分比)	
如果可以重來，您是否會選擇相同的主修領域		
不會	2	25.0%
會	3	37.5%
絕對會	3	37.5%
如果可以重來，您是否會就讀同一學校		
會	7	87.5%
絕對會	1	12.5%

畢業生問卷資料~醫學系生物化學科碩士班

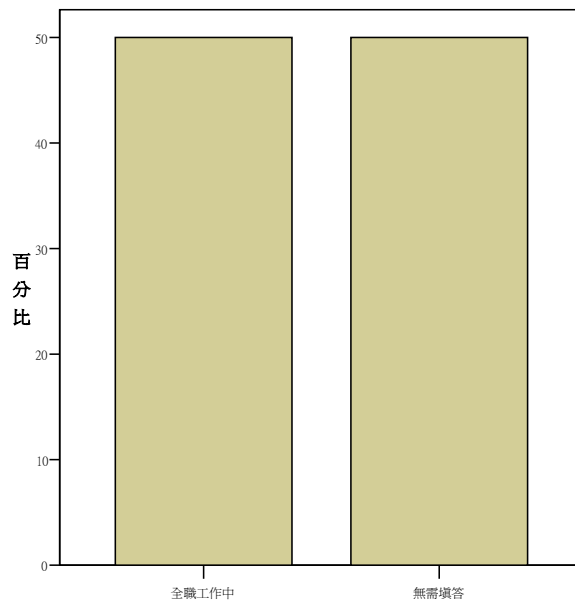
【第一部分 目前狀況】

1.您目前主要在做什麼?



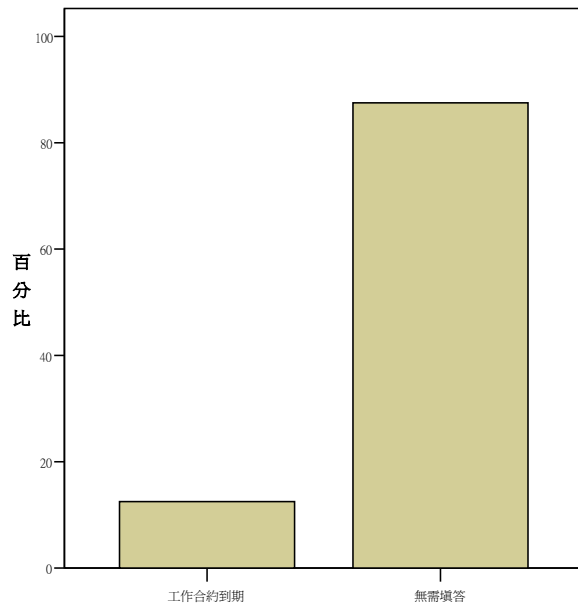
		次數	百分比	有效百分比	累積百分比
有效的	工作中	4	44.4	50.0	50.0
	全職在學中	3	33.3	37.5	87.5
	目前待業中	1	11.1	12.5	100.0
	總和	8	88.9	100.0	

1.1 您目前主要在做什麼(工作中)?



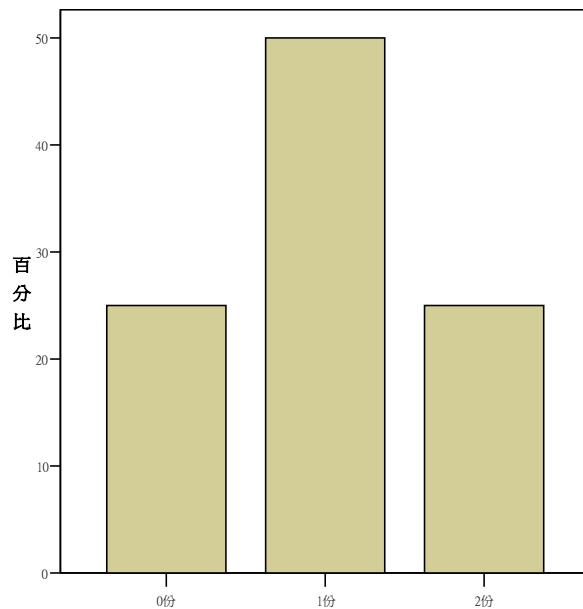
		次數	百分比	有效百分比	累積百分比
有效的	全職工作中	4	44.4	50.0	50.0
	無需填答	4	44.4	50.0	100.0
	總和	8	88.9	100.0	

1.2 您目前主要在做什麼(待業中主要原因)?



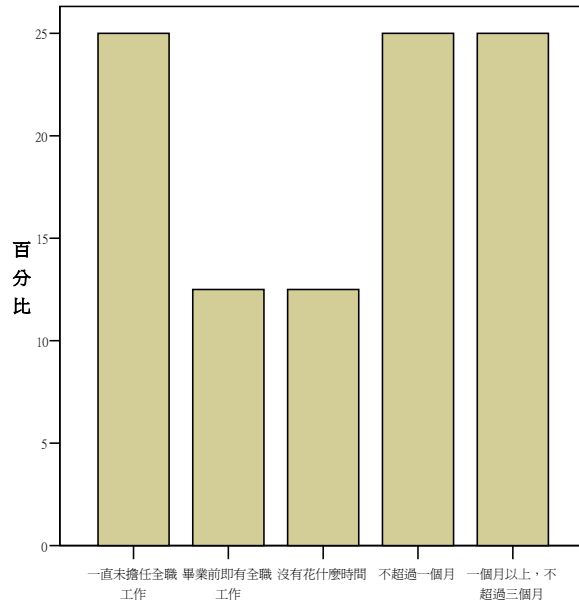
		次數	百分比	有效百分比	累積百分比
有效的	工作合約到期	1	11.1	12.5	12.5
	無需填答	7	77.8	87.5	100.0
	總和	8	88.9	100.0	

2. 畢業一年內，您共擔任過幾份全職工作?



		次數	百分比	有效百分比	累積百分比
有效的	0份	2	22.2	25.0	25.0
	1份	4	44.4	50.0	75.0
	2份	2	22.2	25.0	100.0
	總和	8	88.9	100.0	

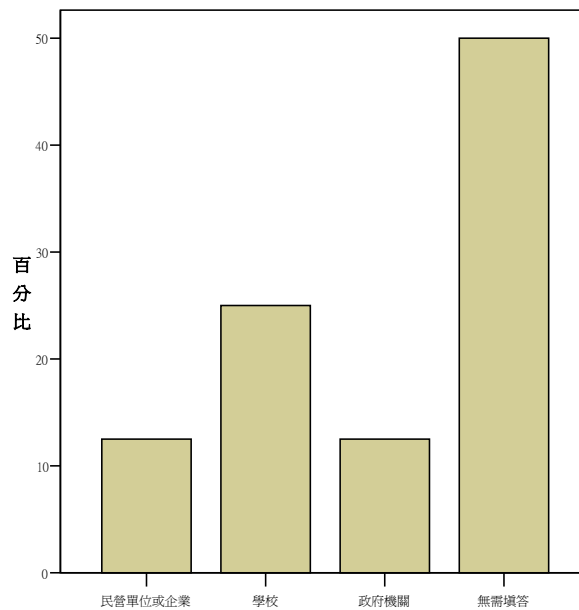
3.您畢業後花多久找到第一份全職工作?



		次數	百分比	有效百分比	累積百分比
有效的	一直未擔任全職工作	2	22.2	25.0	25.0
	畢業前即有全職工作	1	11.1	12.5	37.5
	沒有花什麼時間	1	11.1	12.5	50.0
	不超過一個月	2	22.2	25.0	75.0
	一個月以上, 不超過三個月	2	22.2	25.0	100.0
總和		8	88.9	100.0	

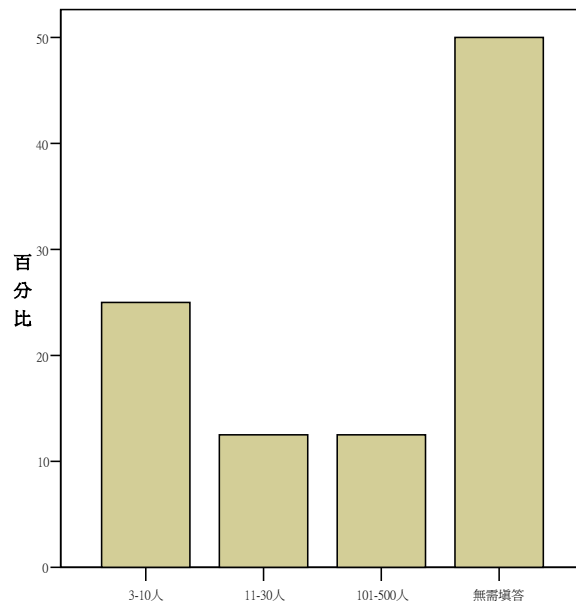
【第二部分 就業情形】

1.您目前的工作機構屬性?



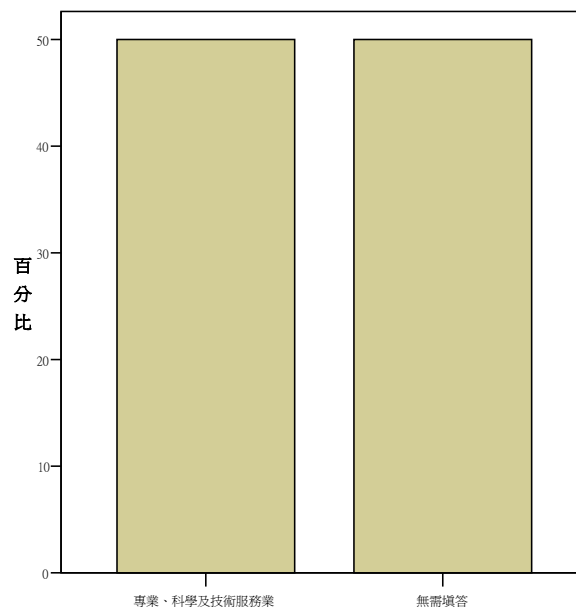
		次數	百分比	有效百分比	累積百分比
有效的	民營單位或企業	1	11.1	12.5	12.5
	學校	2	22.2	25.0	37.5
	政府機關	1	11.1	12.5	50.0
	無需填答	4	44.4	50.0	100.0
	總和	8	88.9	100.0	

2.您目前主要的服務機構的規模?



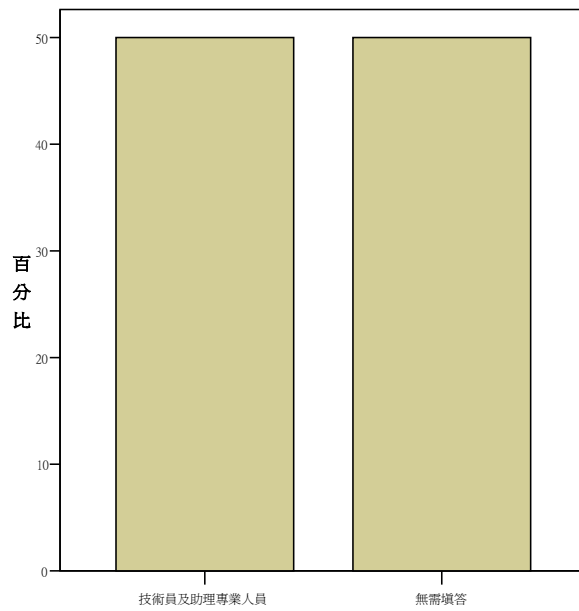
		次數	百分比	有效百分比	累積百分比
有效的	3-10人	2	22.2	25.0	25.0
	11-30人	1	11.1	12.5	37.5
	101-500人	1	11.1	12.5	50.0
	無需填答	4	44.4	50.0	100.0
	總和	8	88.9	100.0	

3.您目前從事的行業類別是屬於哪一類?



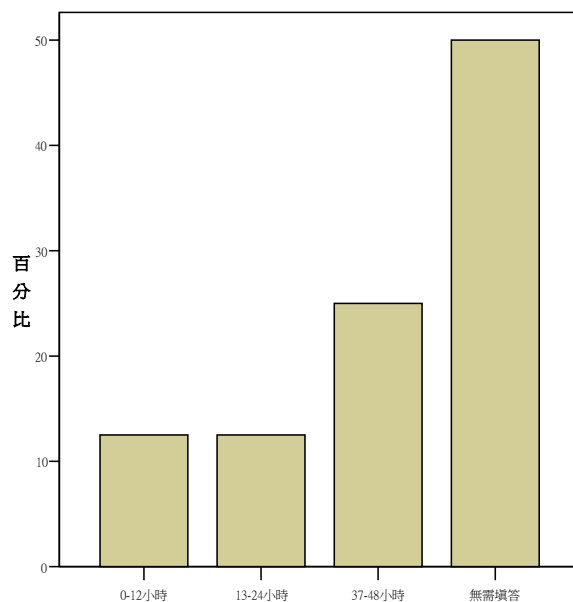
		次數	百分比	有效百分比	累積百分比
有效的	專業、科學及技術服務業	4	44.4	50.0	50.0
	無需填答	4	44.4	50.0	100.0
	總和	8	88.9	100.0	

4.您目前最主要工作的職業類別？



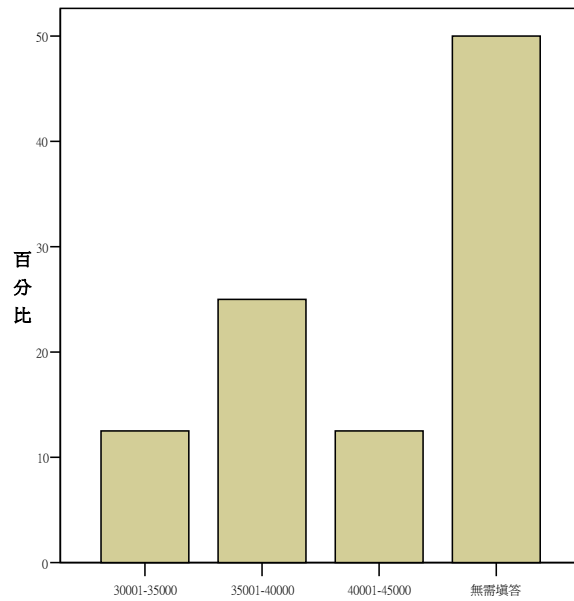
		次數	百分比	有效百分比	累積百分比
有效的	技術員及助理專業人員	4	44.4	50.0	50.0
	無需填答	4	44.4	50.0	100.0
總和		8	88.9	100.0	

5.您平均每週工作總時數為多少小時？



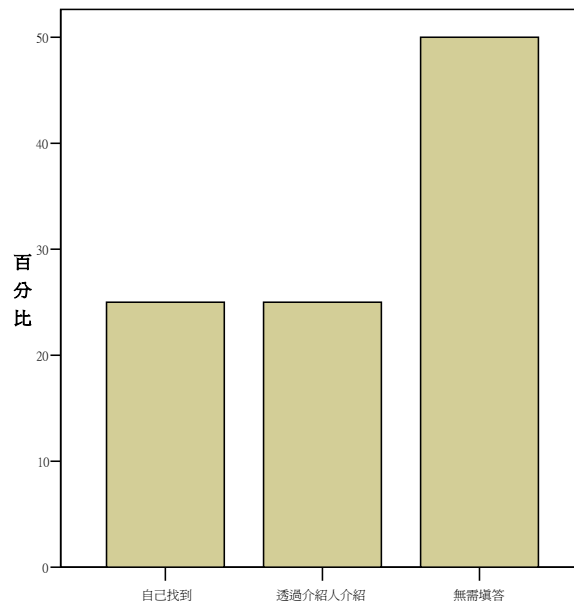
		次數	百分比	有效百分比	累積百分比
有效的	0-12小時	1	11.1	12.5	12.5
	13-24小時	1	11.1	12.5	25.0
	37-48小時	2	22.2	25.0	50.0
	無需填答	4	44.4	50.0	100.0
總和		8	88.9	100.0	

6. 您平均每月工作總收入為多少元?



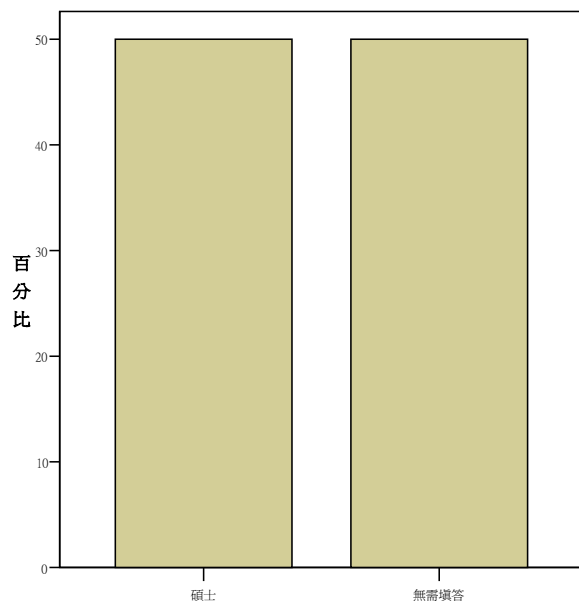
		次數	百分比	有效百分比	累積百分比
有效的	30001-35000	1	11.1	12.5	12.5
	35001-40000	2	22.2	25.0	37.5
	40001-45000	1	11.1	12.5	50.0
	無需填答	4	44.4	50.0	100.0
	總和	8	88.9	100.0	

7. 您如何得到這份工作?



		次數	百分比	有效百分比	累積百分比
有效的	自己找到	2	22.2	25.0	25.0
	透過介紹人介紹	2	22.2	25.0	50.0
	無需填答	4	44.4	50.0	100.0
	總和	8	88.9	100.0	

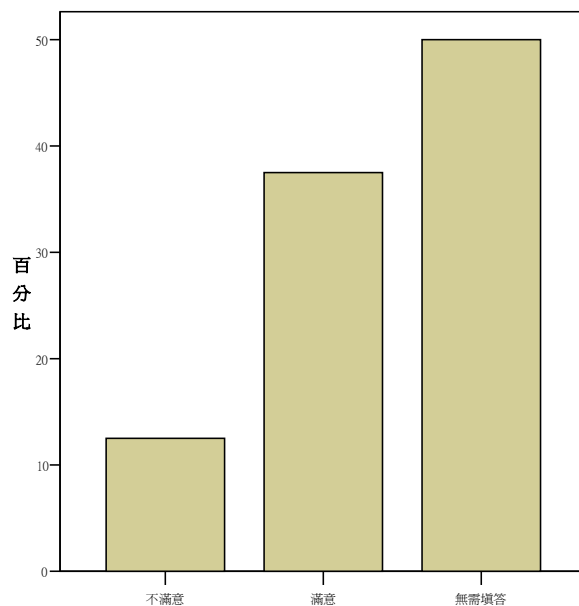
8. 您認為何種教育程度可勝任目前工作？



		次數	百分比	有效百分比	累積百分比
有效的	碩士	4	44.4	50.0	50.0
	無需填答	4	44.4	50.0	100.0
	總和	8	88.9	100.0	

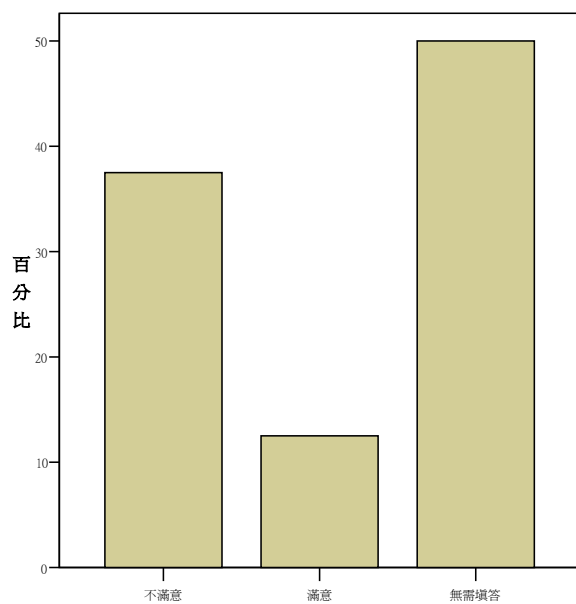
9. 對目前這份最主要工作的滿意度

9.1 收入與福利



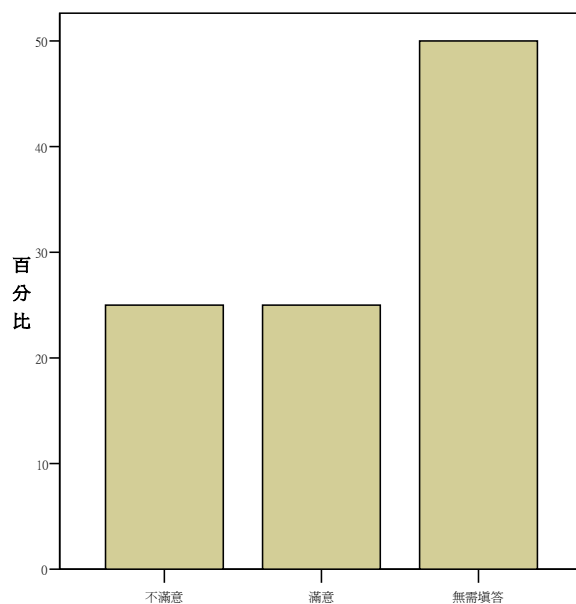
		次數	百分比	有效百分比	累積百分比
有效的	不滿意	1	11.1	12.5	12.5
	滿意	3	33.3	37.5	50.0
	無需填答	4	44.4	50.0	100.0
	總和	8	88.9	100.0	

9.2 獎勵制度



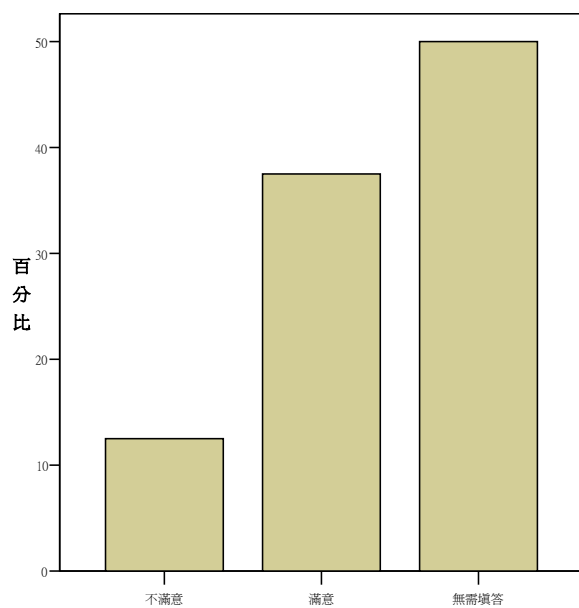
		次數	百分比	有效百分比	累積百分比
有效的	不滿意	3	33.3	37.5	37.5
	滿意	1	11.1	12.5	50.0
	無需填答	4	44.4	50.0	100.0
	總和	8	88.9	100.0	

9.3 工作保障



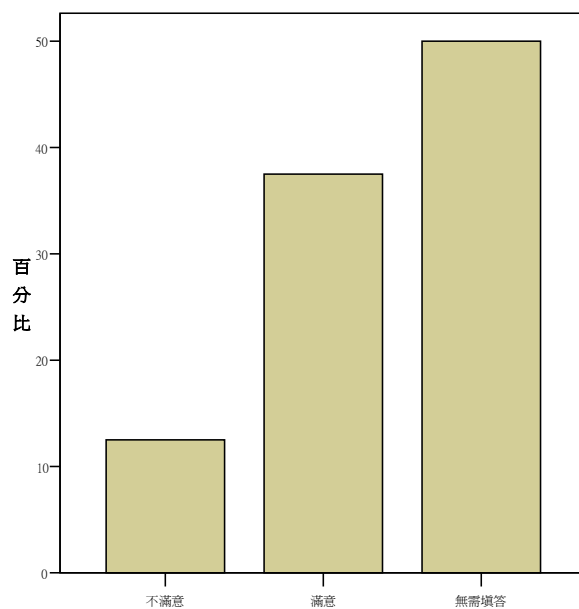
		次數	百分比	有效百分比	累積百分比
有效的	不滿意	2	22.2	25.0	25.0
	滿意	2	22.2	25.0	50.0
	無需填答	4	44.4	50.0	100.0
	總和	8	88.9	100.0	

9.4 工作環境



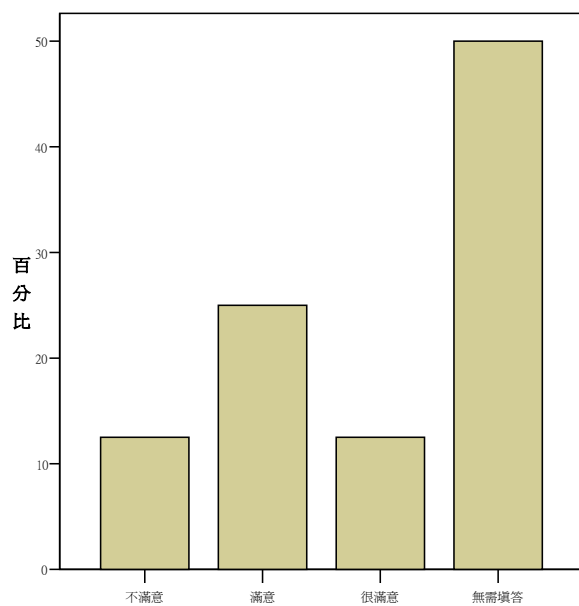
		次數	百分比	有效百分比	累積百分比
有效的	不滿意	1	11.1	12.5	12.5
	滿意	3	33.3	37.5	50.0
	無需填答	4	44.4	50.0	100.0
	總和	8	88.9	100.0	

9.5 辦公室組織氣氛



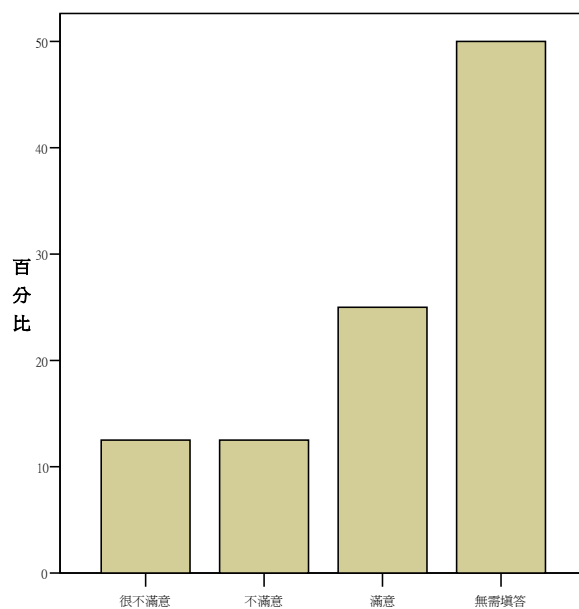
		次數	百分比	有效百分比	累積百分比
有效的	不滿意	1	11.1	12.5	12.5
	滿意	3	33.3	37.5	50.0
	無需填答	4	44.4	50.0	100.0
	總和	8	88.9	100.0	

9.6 工作地點



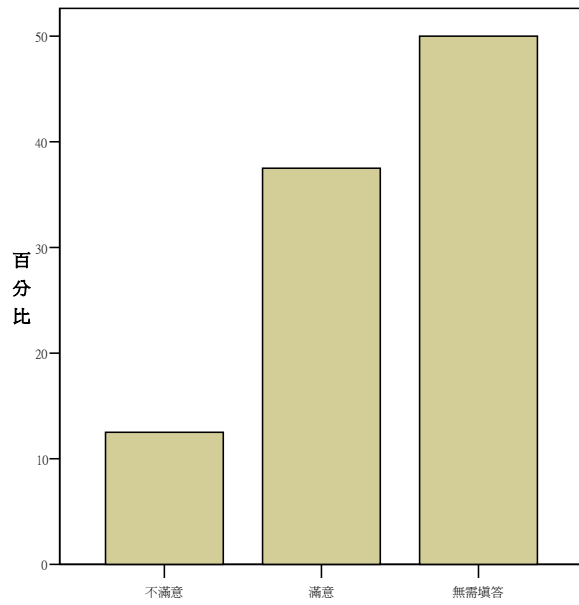
		次數	百分比	有效百分比	累積百分比
有效的	不滿意	1	11.1	12.5	12.5
	滿意	2	22.2	25.0	37.5
	很滿意	1	11.1	12.5	50.0
	無需填答	4	44.4	50.0	100.0
	總和	8	88.9	100.0	

9.7 升遷制度或機會



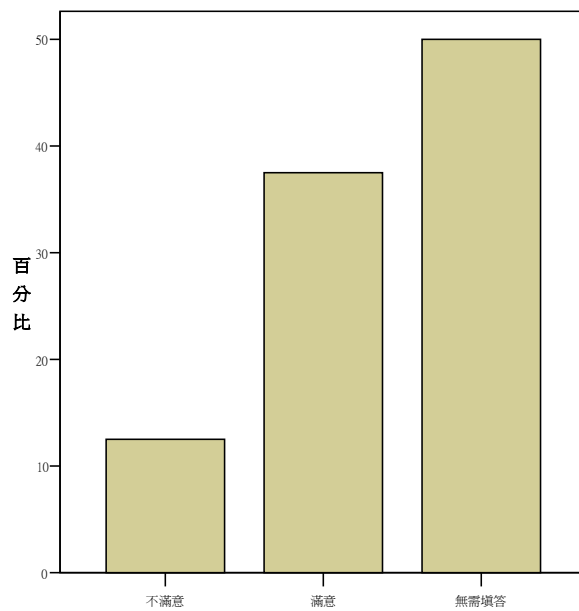
		次數	百分比	有效百分比	累積百分比
有效的	很不滿意	1	11.1	12.5	12.5
	不滿意	1	11.1	12.5	25.0
	滿意	2	22.2	25.0	50.0
	無需填答	4	44.4	50.0	100.0
	總和	8	88.9	100.0	

9.8 工作責任與負擔



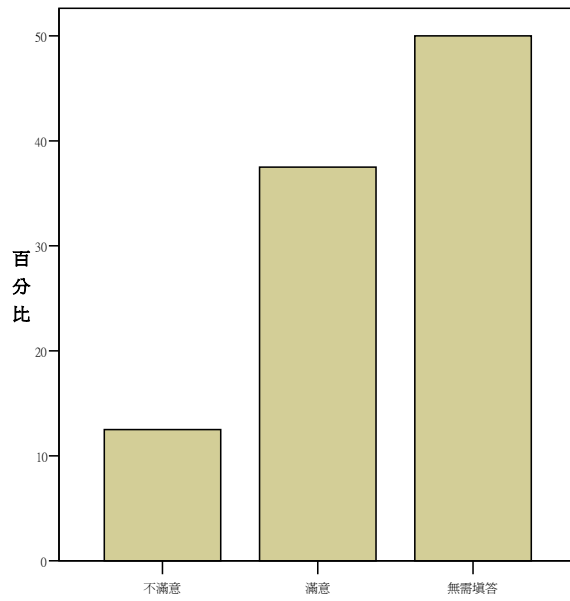
		次數	百分比	有效百分比	累積百分比
有效的	不滿意	1	11.1	12.5	12.5
	滿意	3	33.3	37.5	50.0
	無需填答	4	44.4	50.0	100.0
	總和	8	88.9	100.0	

9.9 工作自主性



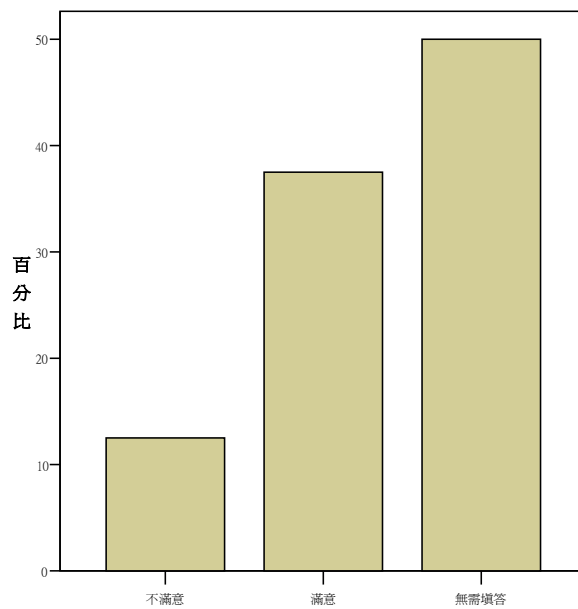
		次數	百分比	有效百分比	累積百分比
有效的	不滿意	1	11.1	12.5	12.5
	滿意	3	33.3	37.5	50.0
	無需填答	4	44.4	50.0	100.0
	總和	8	88.9	100.0	

9.10 工作內容



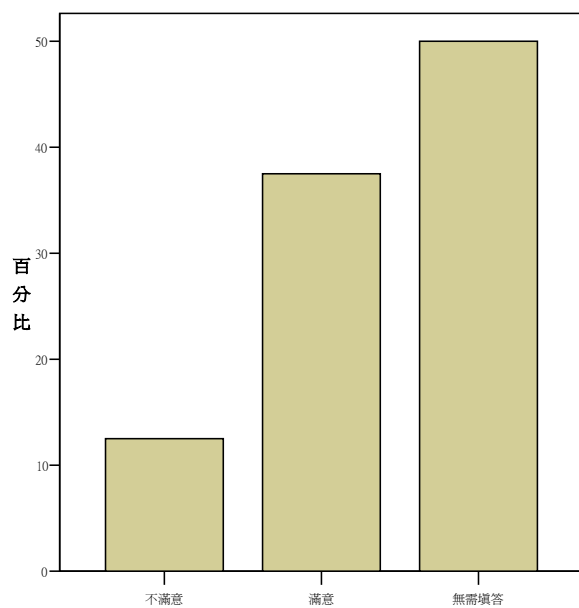
		次數	百分比	有效百分比	累積百分比
有效的	不滿意	1	11.1	12.5	12.5
	滿意	3	33.3	37.5	50.0
	無需填答	4	44.4	50.0	100.0
	總和	8	88.9	100.0	

9.11 學習與成長機會



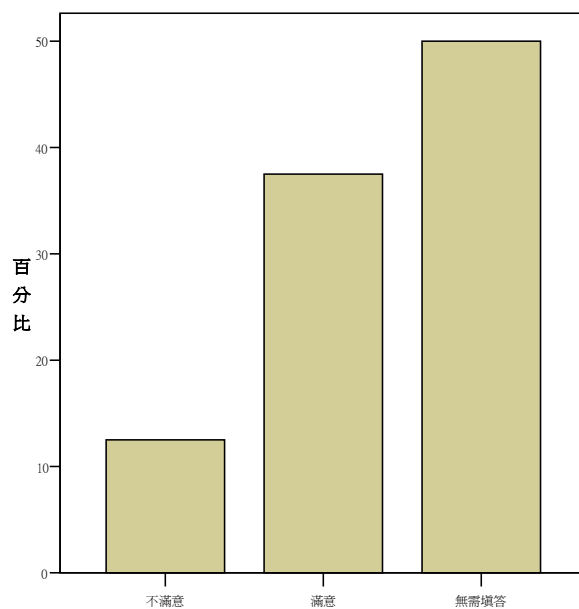
		次數	百分比	有效百分比	累積百分比
有效的	不滿意	1	11.1	12.5	12.5
	滿意	3	33.3	37.5	50.0
	無需填答	4	44.4	50.0	100.0
	總和	8	88.9	100.0	

9.12 能發揮專長的程度



		次數	百分比	有效百分比	累積百分比
有效的	不滿意	1	11.1	12.5	12.5
	滿意	3	33.3	37.5	50.0
	無需填答	4	44.4	50.0	100.0
	總和	8	88.9	100.0	

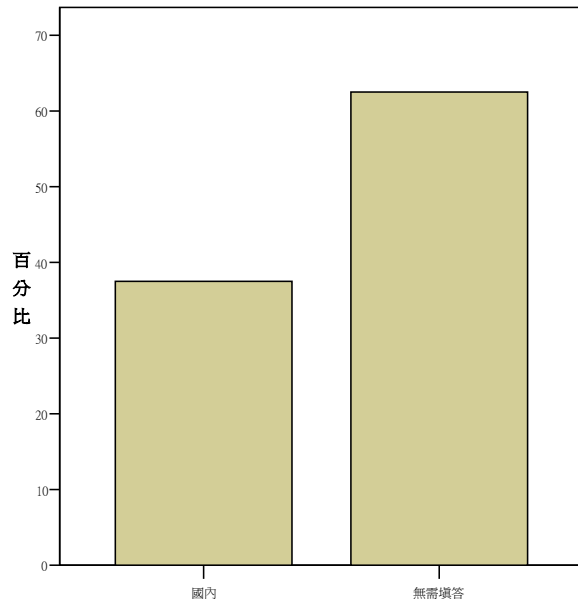
9.13 對社會的貢獻



		次數	百分比	有效百分比	累積百分比
有效的	不滿意	1	11.1	12.5	12.5
	滿意	3	33.3	37.5	50.0
	無需填答	4	44.4	50.0	100.0
	總和	8	88.9	100.0	

【第三部分 進修情形】

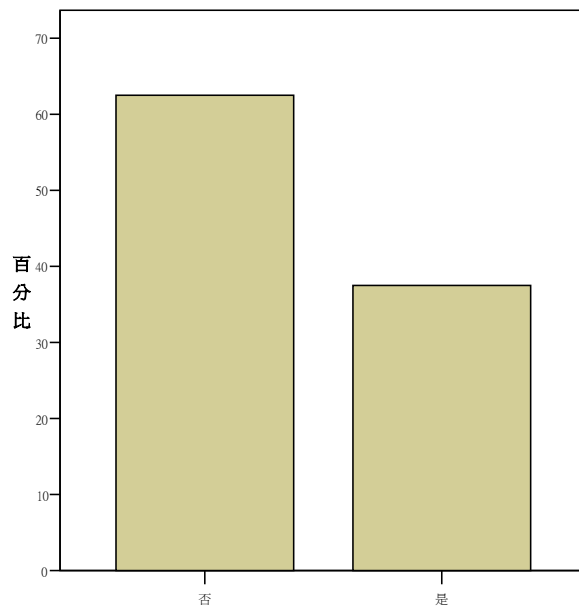
1.您進修的地點?



		次數	百分比	有效百分比	累積百分比
有效的	國內	3	33.3	37.5	37.5
	無需填答	5	55.6	62.5	100.0
	總和	8	88.9	100.0	

【第四部分 證照及求職意見】

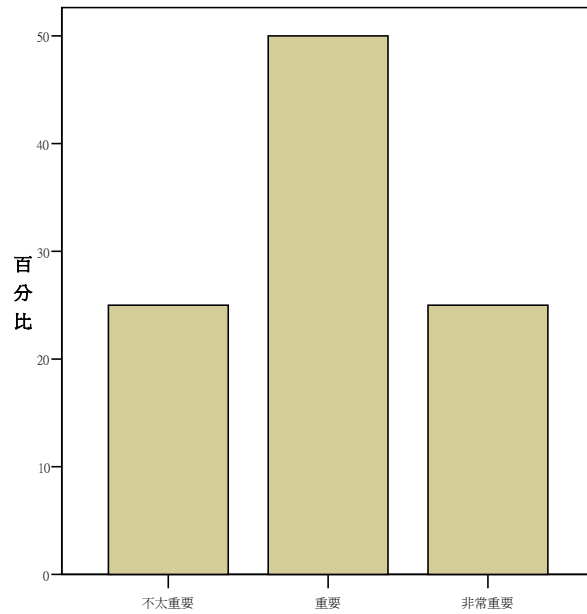
1.您是否擁有證照?



		次數	百分比	有效百分比	累積百分比
有效的	否	5	55.6	62.5	62.5
	是	3	33.3	37.5	100.0
	總和	8	88.9	100.0	

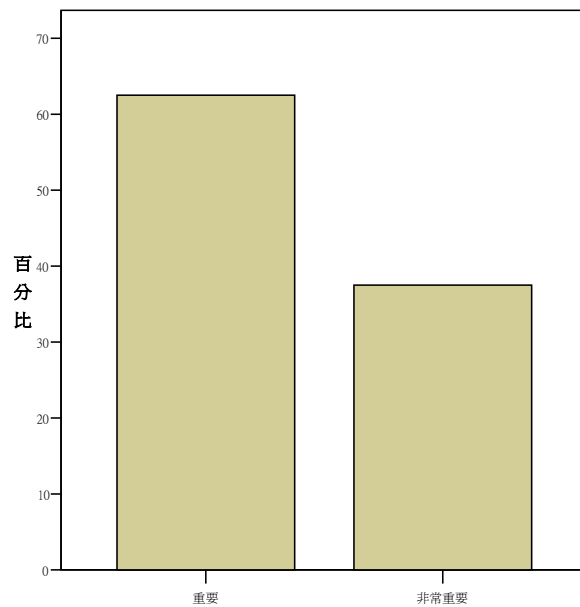
2.對工作或創業的重要性

2.1 研究主題或主修領域



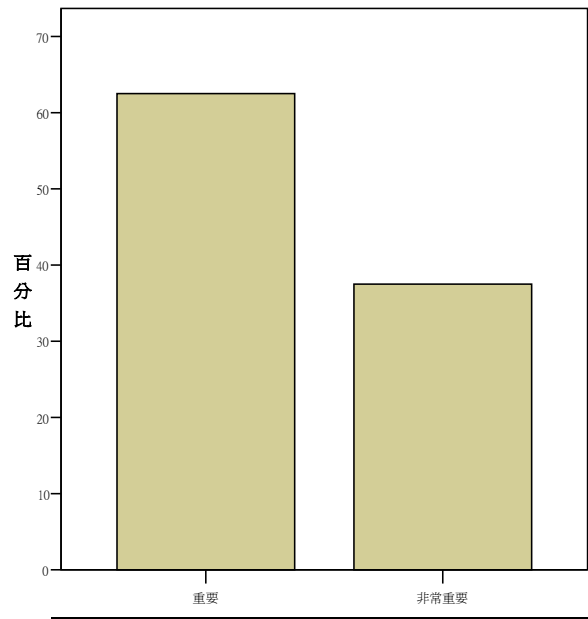
		次數	百分比	有效百分比	累積百分比
有效的	不太重要	2	22.2	25.0	25.0
	重要	4	44.4	50.0	75.0
	非常重要	2	22.2	25.0	100.0
	總和	8	88.9	100.0	

2.2 專業知識與研究能力



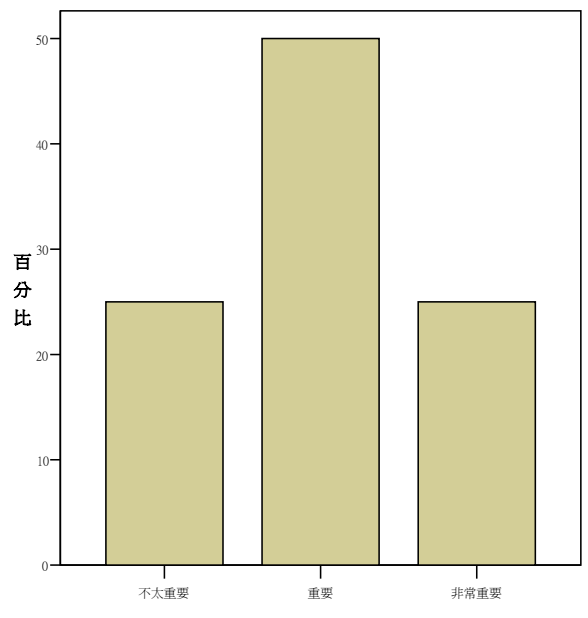
		次數	百分比	有效百分比	累積百分比
有效的	重要	5	55.6	62.5	62.5
	非常重要	3	33.3	37.5	100.0
	總和	8	88.9	100.0	

2.3 相關工作經驗



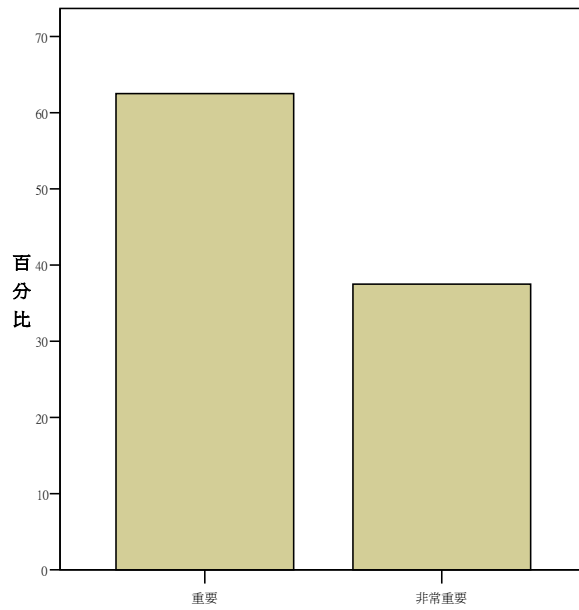
		次數	百分比	有效百分比	累積百分比
有效的	重要	5	55.6	62.5	62.5
	非常重要	3	33.3	37.5	100.0
	總和	8	88.9	100.0	

2.4 在校表現



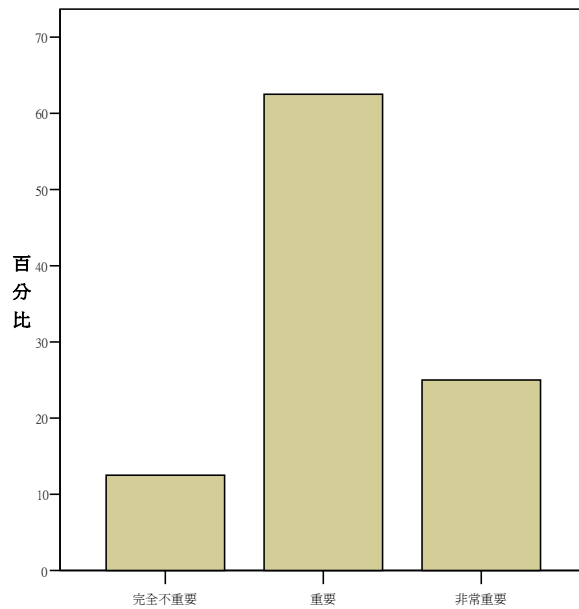
		次數	百分比	有效百分比	累積百分比
有效的	不太重要	2	22.2	25.0	25.0
	重要	4	44.4	50.0	75.0
	非常重要	2	22.2	25.0	100.0
總和		8	88.9	100.0	

2.5 國際交流經驗或能力



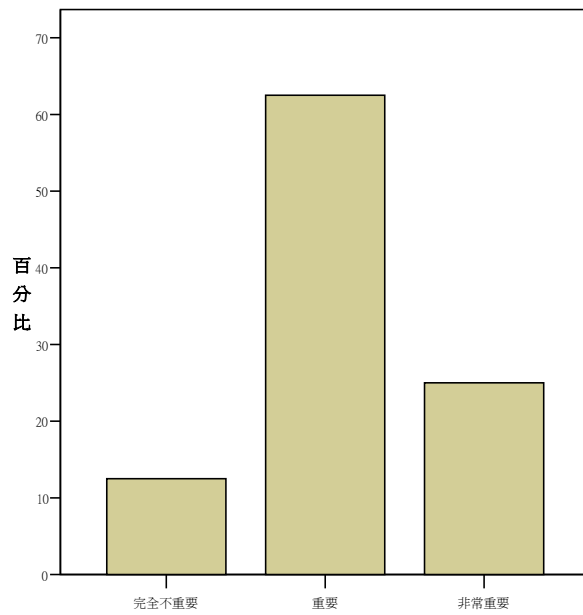
		次數	百分比	有效百分比	累積百分比
有效的	重要	5	55.6	62.5	62.5
	非常重要	3	33.3	37.5	100.0
	總和	8	88.9	100.0	

2.6 師長、學長或朋友推薦或幫忙



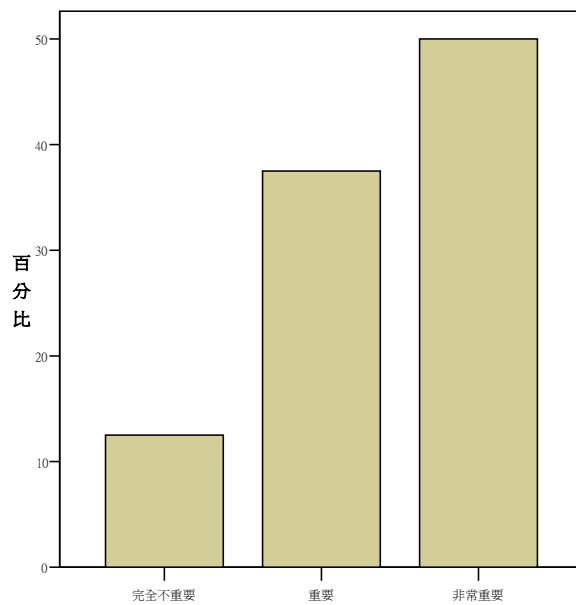
		次數	百分比	有效百分比	累積百分比
有效的	完全不重要	1	11.1	12.5	12.5
	重要	5	55.6	62.5	75.0
	非常重要	2	22.2	25.0	100.0
	總和	8	88.9	100.0	

2.7 社交能力



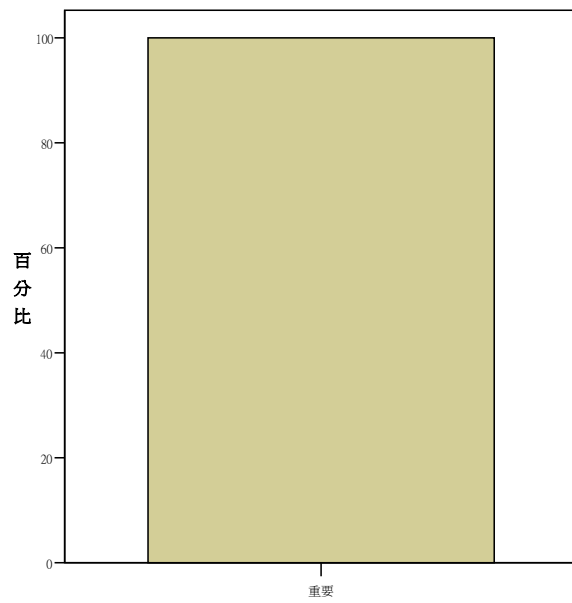
		次數	百分比	有效百分比	累積百分比
有效的	完全不重要	1	11.1	12.5	12.5
	重要	5	55.6	62.5	75.0
	非常重要	2	22.2	25.0	100.0
	總和	8	88.9	100.0	

2.8 豐沛人脈



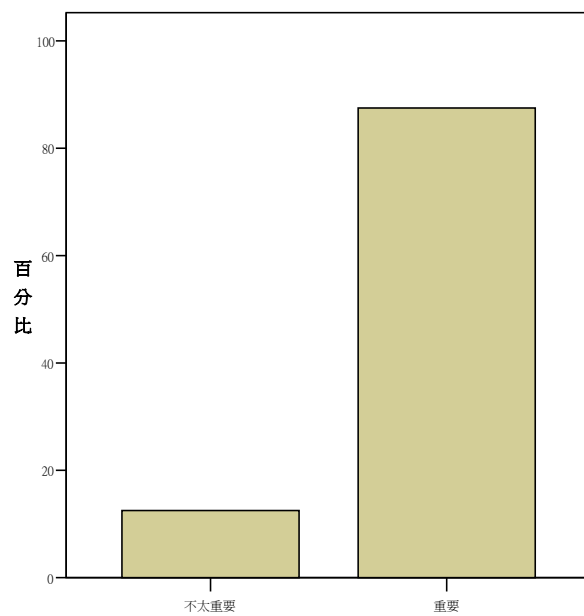
		次數	百分比	有效百分比	累積百分比
有效的	完全不重要	1	11.1	12.5	12.5
	重要	3	33.3	37.5	50.0
	非常重要	4	44.4	50.0	100.0
	總和	8	88.9	100.0	

2.9 畢業學校



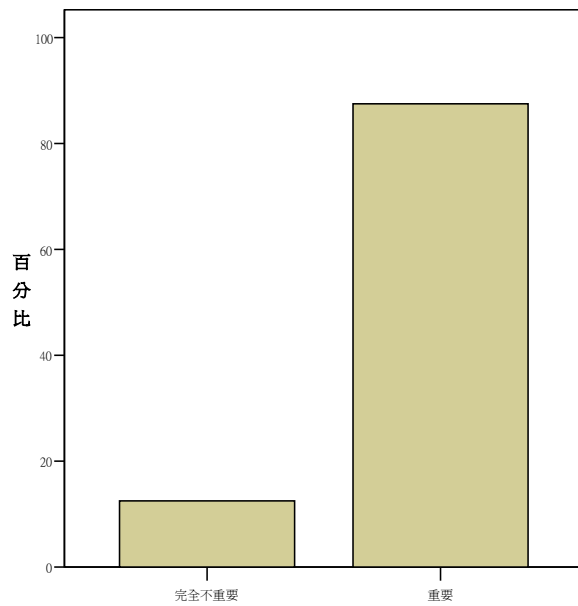
		次數	百分比	有效百分比	累積百分比
有效的	重要	8	88.9	100.0	100.0

2.10 證書、證照



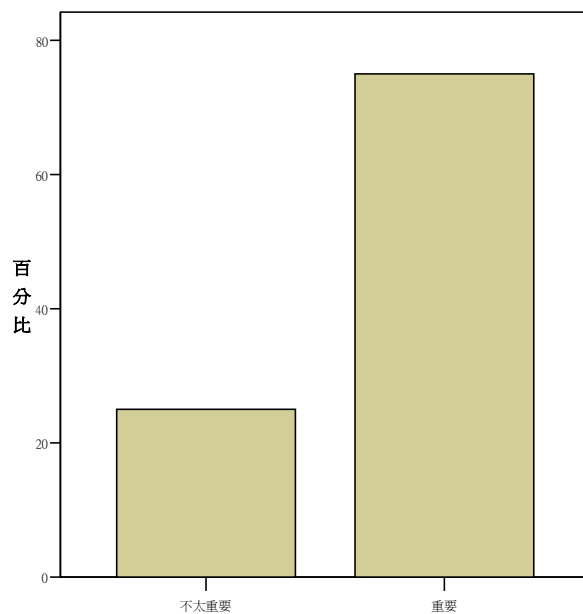
		次數	百分比	有效百分比	累積百分比
有效的	不太重要	1	11.1	12.5	12.5
	重要	7	77.8	87.5	100.0
	總和	8	88.9	100.0	

2.11 氣質談吐



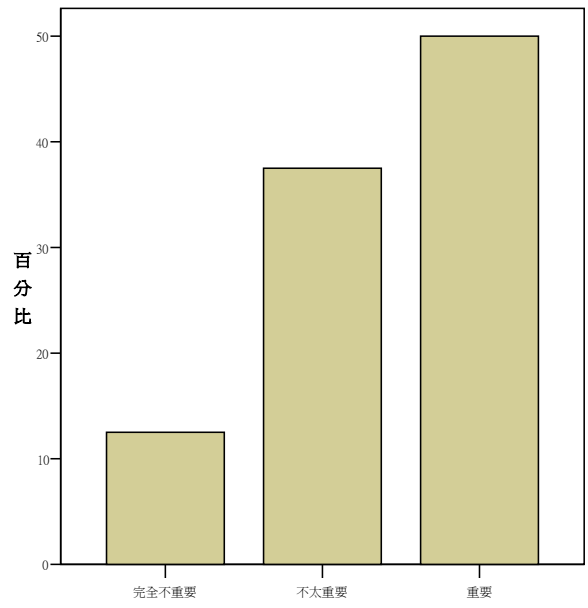
		次數	百分比	有效百分比	累積百分比
有效的	完全不重要	1	11.1	12.5	12.5
	重要	7	77.8	87.5	100.0
	總和	8	88.9	100.0	

2.12 外貌長相



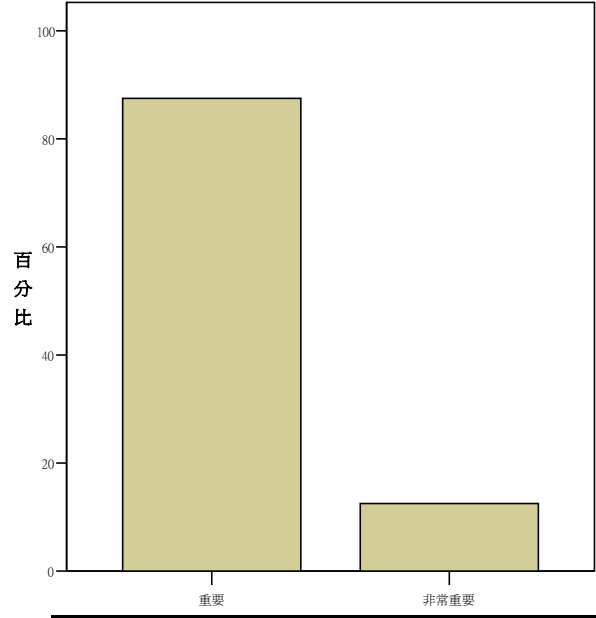
		次數	百分比	有效百分比	累積百分比
有效的	不太重要	2	22.2	25.0	25.0
	重要	6	66.7	75.0	100.0
	總和	8	88.9	100.0	

2.13 性別



		次數	百分比	有效百分比	累積百分比
有效的	完全不重要	1	11.1	12.5	12.5
	不太重要	3	33.3	37.5	50.0
	重要	4	44.4	50.0	100.0
	總和	8	88.9	100.0	

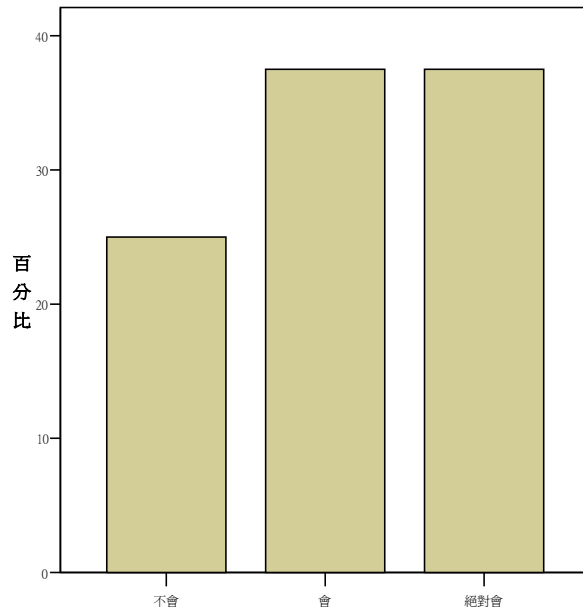
2.14 自我推銷能力



		次數	百分比	有效百分比	累積百分比
有效的	重要	7	77.8	87.5	87.5
	非常重要	1	11.1	12.5	100.0
	總和	8	88.9	100.0	

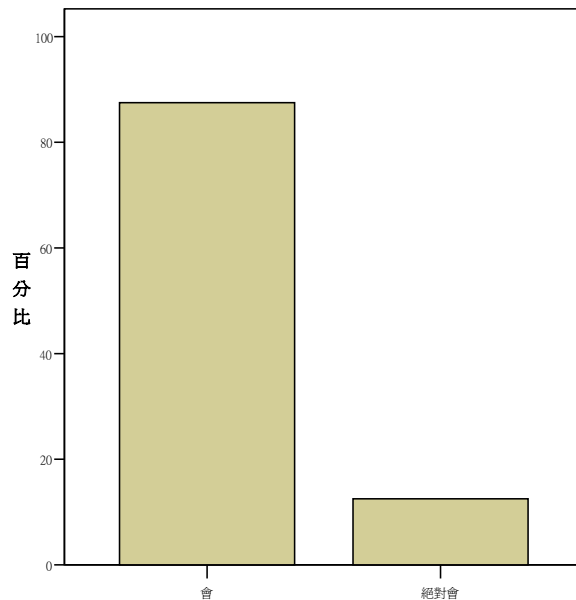
【第五部分 對自我及學校教育的評估】

1. 如果可以重來，您是否會選擇相同的主修領域



		次數	百分比	有效百分比	累積百分比
有效的	不會	2	22.2	25.0	25.0
	會	3	33.3	37.5	62.5
	絕對會	3	33.3	37.5	100.0
	總和	8	88.9	100.0	

2. 如果可以重來，您是否會就讀同一學校



		次數	百分比	有效百分比	累積百分比
有效的	會	7	77.8	87.5	87.5
	絕對會	1	11.1	12.5	100.0
	總和	8	88.9	100.0	