

大專校院九十七學年度碩士學生 畢業後一年問卷統計

醫學研究所碩士班

資料來源： 教育部「九十七學年度畢業後一年問卷」

資料分析： 高雄醫學大學 教學卓越計畫主軸五

生涯規劃暨就業輔導組

畢業生問卷資料~醫學研究所碩士班

- 回收問卷： 28 份
- 有效問卷： 28 份
- 無效問卷： 0 份

【第一部分 目前狀況】

N= 28

變項	次數	百分比
您目前主要在做什麼?		
工作中	19	67.9%
全職在學中	6	21.4%
服役中	1	3.6%
目前待業中	2	7.1%
您目前主要在做什麼(工作中)?		
全職工作	18	64.3%
非全職工作	1	3.6%
無需填答	9	32.1%
您目前主要在做什麼(待業中主要原因)?		
工作合約到期	1	3.6%
其他	1	3.6%
無需填答	26	92.9%
畢業一年內，您共擔任過幾份全職工作?		
0 份	5	17.9%
1 份	21	75.0%
2 份	2	7.1%
您畢業後花多久找到第一份全職工作?		
一直未擔任全職工作	5	17.9%
畢業前即有全職工作	13	46.4%
沒有花什麼時間	1	3.6%
不超過一個月	6	21.4%
一個月以上，不超過三個月	1	3.6%
三個月以上，不超過六個月	1	3.6%
九個月以上，不超過一年	1	3.6%

【第二部分 就業情形】

N= 28

變項	次數	百分比
您目前的工作機構屬性?		
公營事業單位	2	7.1%
民營單位或企業	11	39.3%
學校	3	10.7%
政府機關	2	7.1%
非營利法人團體	1	3.6%
無需填答	9	32.1%
您目前主要的服務機構的規模		
3-10 人	4	14.3%
11-30 人	2	7.1%
101-500 人	2	7.1%
501-1000 人	1	3.6%
1001-3000 人	5	17.9%
3001-10000 人	4	14.3%
10001 人以上	1	3.6%
無需填答	9	32.1%
您目前從事的行業類別是屬於哪一類?		
專業、科學及技術服務業	3	10.7%
教育服務業	2	7.1%
醫療保健與社會工作服務業	14	50.0%
無需填答	9	32.1%
您目前最主要工作的職業類別?		
高層專業人員	11	39.3%
一般專業人員	2	7.1%
技術員及助理專業人員	5	17.9%
事務工作人員	1	3.6%
無需填答	9	32.1%

變項	次數	百分比
您平均每週工作總時數為多少小時?		
0-12 小時	1	3.6%
25-36 小時	1	3.6%
37-48 小時	10	35.7%
49-60 小時	5	17.9%
61-72 小時	1	3.6%
73 小時以上	1	3.6%
無需填答	9	32.1%
您平均每月工作總收入為多少元?		
目前未擔任兼職工作	1	3.6%
15001-20000	1	3.6%
30001-35000	4	14.3%
35001-40000	3	10.7%
45001-50000	1	3.6%
55001-60000	1	3.6%
65001-70000	1	3.6%
80001 元以上	7	25.0%
無需填答	9	32.1%
您如何得到這份工作?		
透過分發	1	3.6%
自己找到	15	53.6%
透過介紹人介紹	3	10.7%
無需填答	9	32.1%
您認為何種教育程度可勝任目前工作?		
大學	11	39.3%
碩士	8	28.6%
無需填答	9	32.1%

● 對目前這份最主要工作的滿意度

N= 28

項目	次數(百分比)				無需填答
	很不滿意	不滿意	滿意	很滿意	
收入與福利	1(3.6%)	5(17.9%)	13(46.4%)	0	9(32.1%)
獎勵制度	2(7.1%)	9(32.1%)	8(28.6%)	0	9(32.1%)
工作保障	3(10.7%)	4(14.3%)	11(39.3%)	1(3.6%)	9(32.1%)
工作環境	0	3(10.7%)	15(53.6%)	1(3.6%)	9(32.1%)
辦公室組織氣氛	0	3(10.7%)	13(46.4%)	3(10.7%)	9(32.1%)
工作地點	1(3.6%)	2(7.1%)	15(53.6%)	1(3.6%)	9(32.1%)
升遷制度或機會	2(7.1%)	8(28.6%)	9(32.1%)	0	9(32.1%)
工作責任與負擔	0	6(21.4%)	13(46.4%)	0	9(32.1%)
工作自主性	0	3(10.7%)	11(39.3%)	5(17.9%)	9(32.1%)
工作內容	0	1(3.6%)	16(57.1%)	2(7.1%)	9(32.1%)
學習與成長機會	0	2(7.1%)	17(60.7%)	0	9(32.1%)
能發揮專長的程度	0	3(10.7%)	15(53.6%)	1(3.6%)	9(32.1%)
對社會的貢獻	0	2(7.1%)	14(50.0%)	3(10.7%)	9(32.1%)

【第三部分 進修情形】

N= 28

變項	次數	百分比
您進修的地點?		
國內	7	25.0%
無需填答	21	75.0%

【第四部分 證照及求職意見】

N= 28

變項	次數	百分比
您是否擁有證照		
否	8	28.6%
是	20	71.4%

● 對工作或創業的重要性

N= 28

項目	次數(百分比)			
	完全不重要	不太重要	重要	非常重要
研究主題或主修領域	0	8(28.6%)	16(57.1%)	4(14.3%)
專業知識與研究能力	0	0	20(71.4%)	8(28.6%)
相關工作經驗	0	2(7.1%)	16(57.1%)	10(35.1%)
在校表現	0	6(21.4%)	18(64.3%)	4(14.3%)
國際交流經驗或能力	0	3(10.7%)	20(71.4%)	5(17.9%)
師長、學長或朋友推薦或幫忙	0	7(25.0%)	17(60.7%)	4(14.3%)
社交能力	0	3(10.7%)	20(71.4%)	5(17.9%)
豐沛人脈	0	4(14.3%)	19(67.9%)	5(17.9%)
畢業學校	0	7(25.0%)	17(60.7%)	4(14.3%)
證書、證照	0	3(10.7%)	19(67.9%)	6(21.4%)
氣質談吐	0	4(14.3%)	19(67.9%)	5(17.9%)
外貌長相	0	12(42.9%)	15(53.6%)	1(3.6%)
性別	1(3.6%)	23(82.1%)	3(10.7%)	1(3.6%)
自我推銷能力	0	1(3.6%)	22(78.6%)	5(17.9%)

【第五部分 對自我及學校教育的評估】

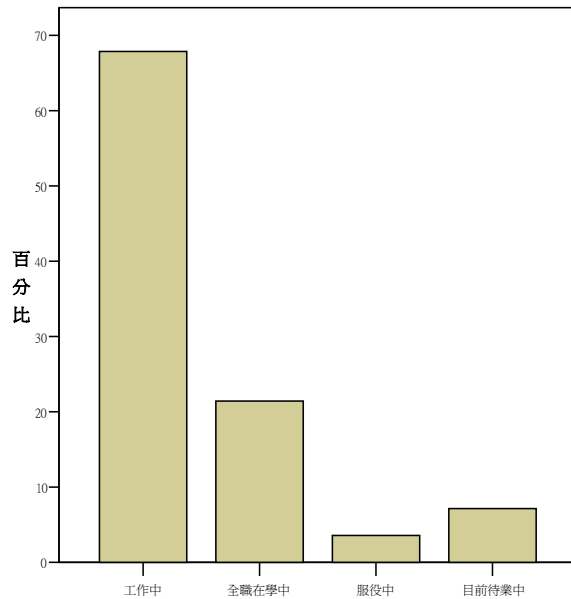
N= 28

變項	次數(百分比)	
如果可以重來，您是否會選擇相同的主修領域		
絕對不會	1	3.6%
不會	3	10.7%
會	21	75.0%
絕對會	3	10.7%
如果可以重來，您是否會就讀同一學校		
不會	6	21.4%
會	20	71.4%
絕對會	2	7.1%

畢業生問卷資料~醫學研究所碩士班

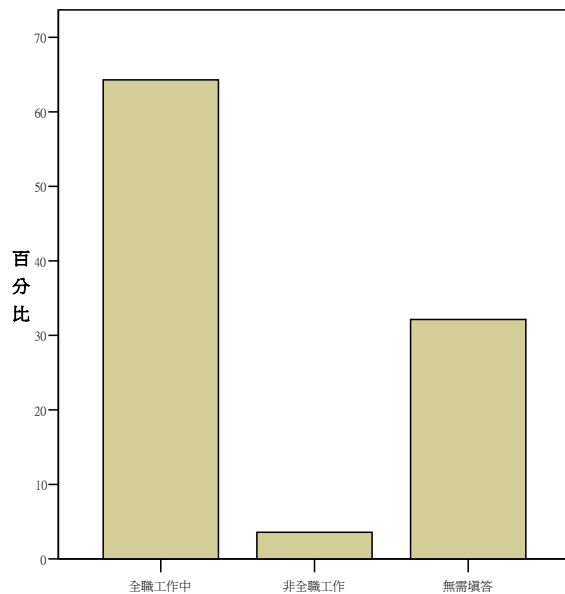
【第一部分 目前狀況】

1.您目前主要在做什麼?



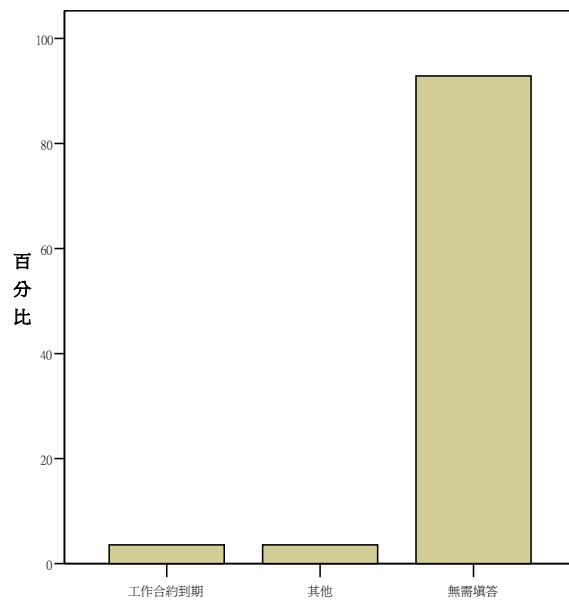
		次數	百分比	有效百分比	累積百分比
有效的	工作中	19	67.9	67.9	67.9
	全職在學中	6	21.4	21.4	89.3
	服役中	1	3.6	3.6	92.9
	目前待業中	2	7.1	7.1	100.0
	總和	28	100.0	100.0	

1.1 您目前主要在做什麼(工作中)?



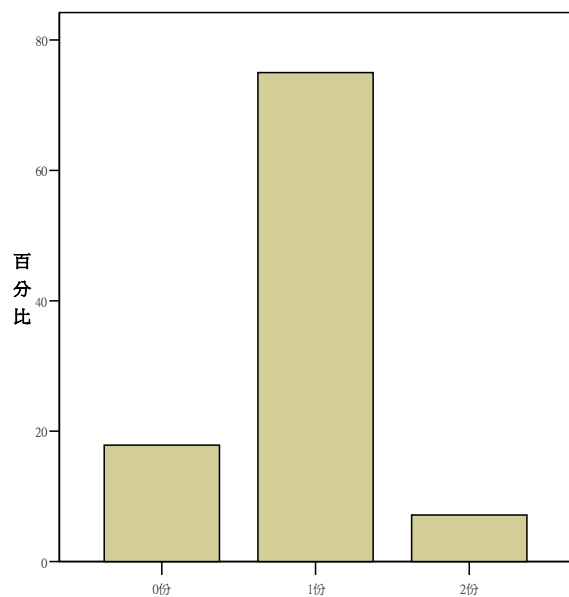
		次數	百分比	有效百分比	累積百分比
有效的	全職工作中	18	64.3	64.3	64.3
	非全職工作	1	3.6	3.6	67.9
	無需填答	9	32.1	32.1	100.0
	總和	28	100.0	100.0	

1.2 您目前主要在做什麼(待業中主要原因)?



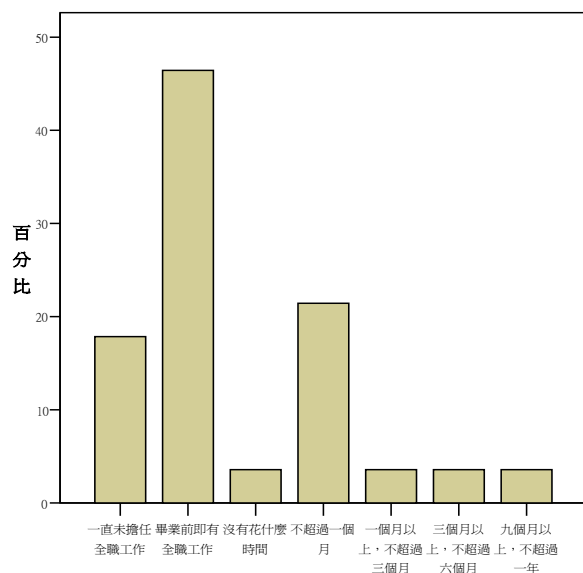
		次數	百分比	有效百分比	累積百分比
有效的	工作合約到期	1	3.6	3.6	3.6
	其他	1	3.6	3.6	7.1
	無需填答	26	92.9	92.9	100.0
	總和	28	100.0	100.0	

2. 畢業一年內，您共擔任過幾份全職工作?



		次數	百分比	有效百分比	累積百分比
有效的	0份	5	17.9	17.9	17.9
	1份	21	75.0	75.0	92.9
	2份	2	7.1	7.1	100.0
	總和	28	100.0	100.0	

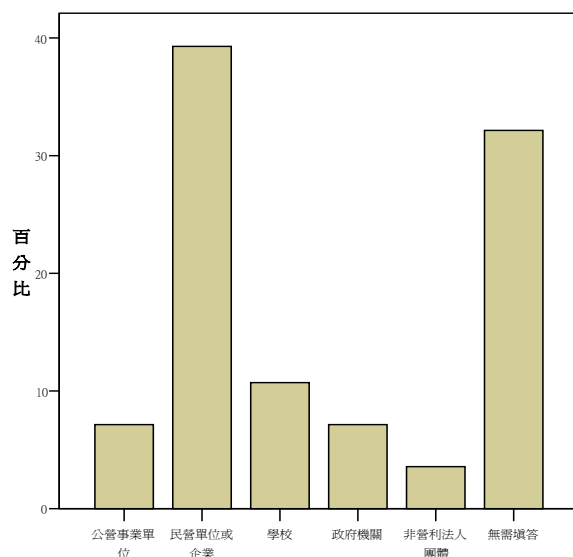
3. 您畢業後花多久找到第一份全職工作?



		次數	百分比	有效百分比	累積百分比
有效的	一直未擔任全職工作	5	17.9	17.9	17.9
	畢業前即有全職工作	13	46.4	46.4	64.3
	沒有花什麼時間	1	3.6	3.6	67.9
	不超過一個月	6	21.4	21.4	89.3
	一個月以上, 不超過三個月	1	3.6	3.6	92.9
	三個月以上, 不超過六個月	1	3.6	3.6	96.4
	九個月以上, 不超過一年	1	3.6	3.6	100.0
	總和	28	100.0	100.0	

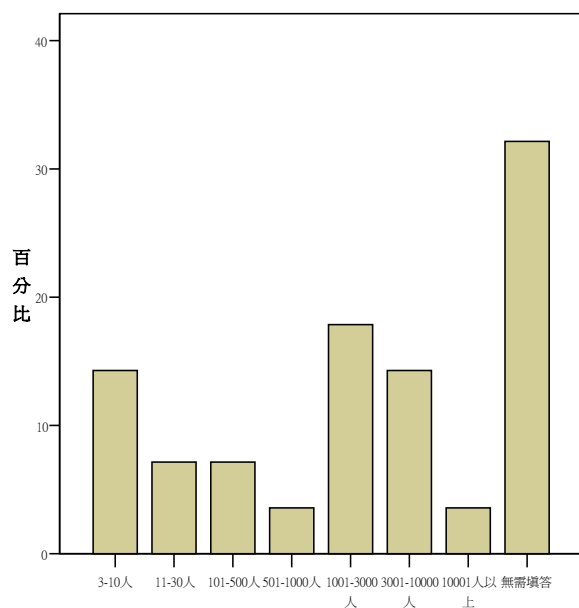
【第二部分 就業情形】

1. 您目前的工作機構屬性?



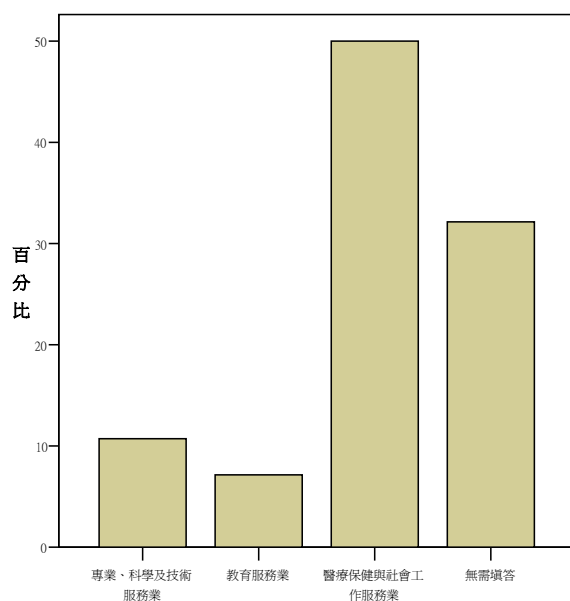
		次數	百分比	有效百分比	累積百分比
有效的	公營事業單位	2	7.1	7.1	7.1
	民營單位或企業	11	39.3	39.3	46.4
	學校	3	10.7	10.7	57.1
	政府機關	2	7.1	7.1	64.3
	非營利法人團體	1	3.6	3.6	67.9
	無需填答	9	32.1	32.1	100.0
	總和	28	100.0	100.0	

2.您目前主要的服務機構的規模?



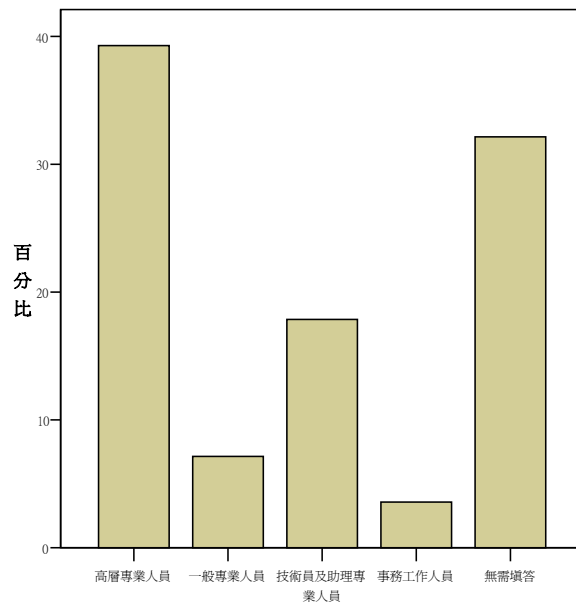
	次數	百分比	有效百分比	累積百分比
有效的				
3-10人	4	14.3	14.3	14.3
11-30人	2	7.1	7.1	21.4
101-500人	2	7.1	7.1	28.6
501-1000人	1	3.6	3.6	32.1
1001-3000人	5	17.9	17.9	50.0
3001-10000人	4	14.3	14.3	64.3
10001人以上	1	3.6	3.6	67.9
無需填答	9	32.1	32.1	100.0
總和	28	100.0	100.0	

3.您目前從事的行業類別是屬於哪一類?



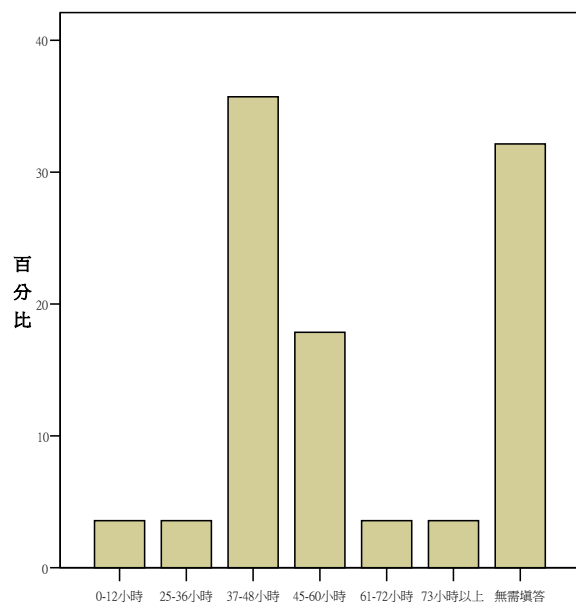
	次數	百分比	有效百分比	累積百分比
有效的				
專業、科學及技術服務業	3	10.7	10.7	10.7
教育服務業	2	7.1	7.1	17.9
醫療保健與社會工作服務業	14	50.0	50.0	67.9
無需填答	9	32.1	32.1	100.0
總和	28	100.0	100.0	

4.您目前最主要工作的職業類別？



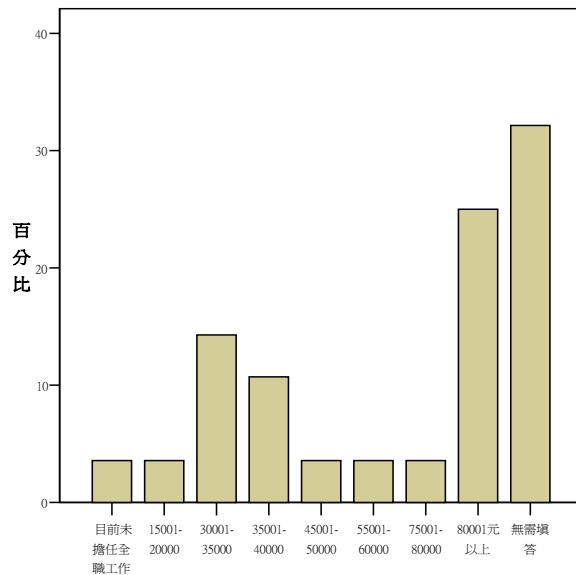
		次數	百分比	有效百分比	累積百分比
有效的	高層專業人員	11	39.3	39.3	39.3
	一般專業人員	2	7.1	7.1	46.4
	技術員及助理專業人員	5	17.9	17.9	64.3
	事務工作人員	1	3.6	3.6	67.9
	無需填答	9	32.1	32.1	100.0
總和		28	100.0	100.0	

5.您平均每週工作總時數為多少小時？



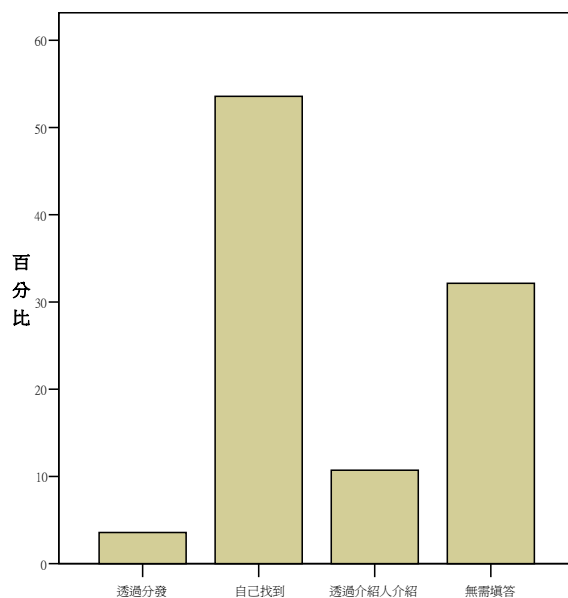
		次數	百分比	有效百分比	累積百分比
有效的	0-12小時	1	3.6	3.6	3.6
	25-36小時	1	3.6	3.6	7.1
	37-48小時	10	35.7	35.7	42.9
	45-60小時	5	17.9	17.9	60.7
	61-72小時	1	3.6	3.6	64.3
	73小時以上	1	3.6	3.6	67.9
	無需填答	9	32.1	32.1	100.0
總和		28	100.0	100.0	

6. 您平均每月工作總收入為多少元?



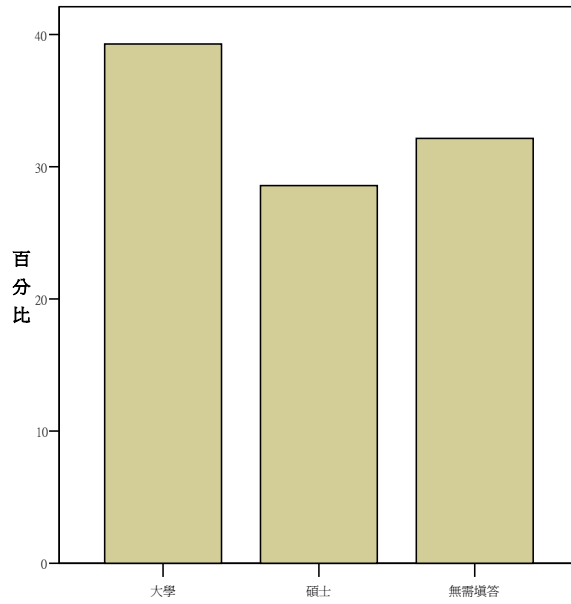
		次數	百分比	有效百分比	累積百分比
有效的	目前未擔任全職工作	1	3.6	3.6	3.6
	15001-20000	1	3.6	3.6	7.1
	30001-35000	4	14.3	14.3	21.4
	35001-40000	3	10.7	10.7	32.1
	45001-50000	1	3.6	3.6	35.7
	55001-60000	1	3.6	3.6	39.3
	75001-80000	1	3.6	3.6	42.9
	80001元以上	7	25.0	25.0	67.9
	無需填答	9	32.1	32.1	100.0
總和	28	100.0	100.0		

7. 您如何得到這份工作?



		次數	百分比	有效百分比	累積百分比
有效的	透過分發	1	3.6	3.6	3.6
	自己找到	15	53.6	53.6	57.1
	透過介紹人介紹	3	10.7	10.7	67.9
	無需填答	9	32.1	32.1	100.0
	總和	28	100.0	100.0	

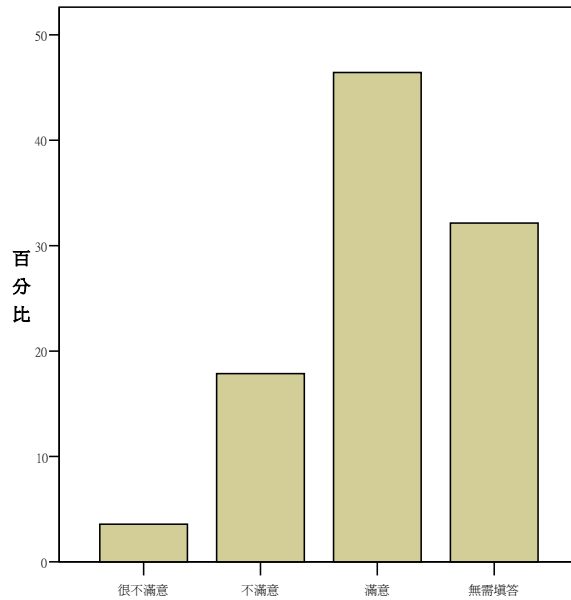
8. 您認為何種教育程度可勝任目前工作？



		次數	百分比	有效百分比	累積百分比
有效的	大學	11	39.3	39.3	39.3
	碩士	8	28.6	28.6	67.9
	無需填答	9	32.1	32.1	100.0
	總和	28	100.0	100.0	

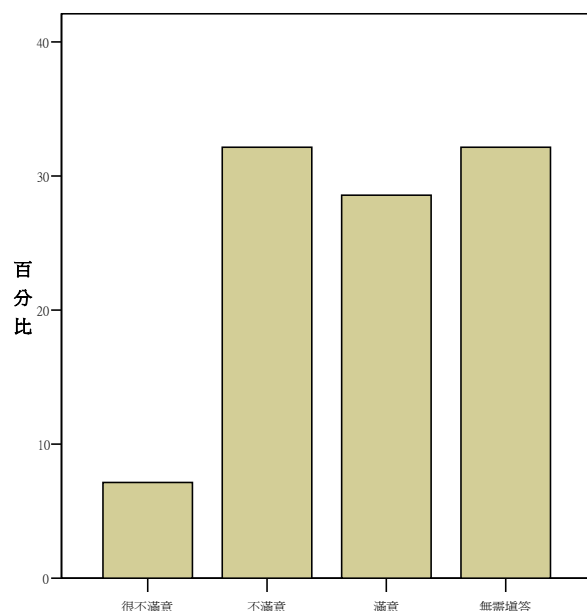
9. 對目前這份最主要工作的滿意度

9.1 收入與福利



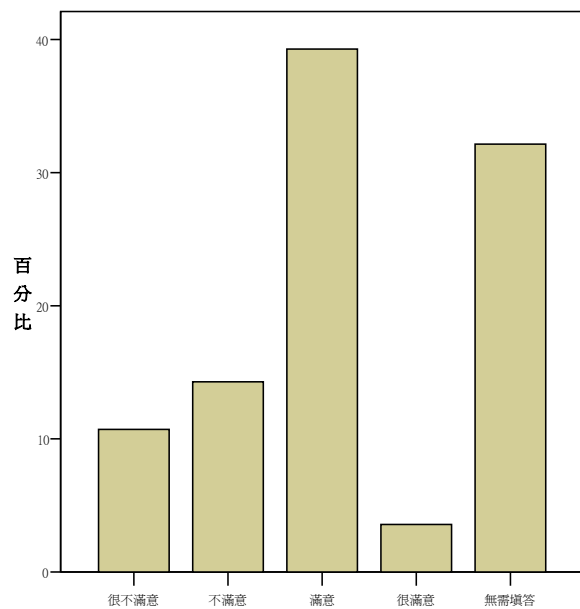
		次數	百分比	有效百分比	累積百分比
有效的	很不滿意	1	3.6	3.6	3.6
	不滿意	5	17.9	17.9	21.4
	滿意	13	46.4	46.4	67.9
	無需填答	9	32.1	32.1	100.0
	總和	28	100.0	100.0	

9.2 獎勵制度



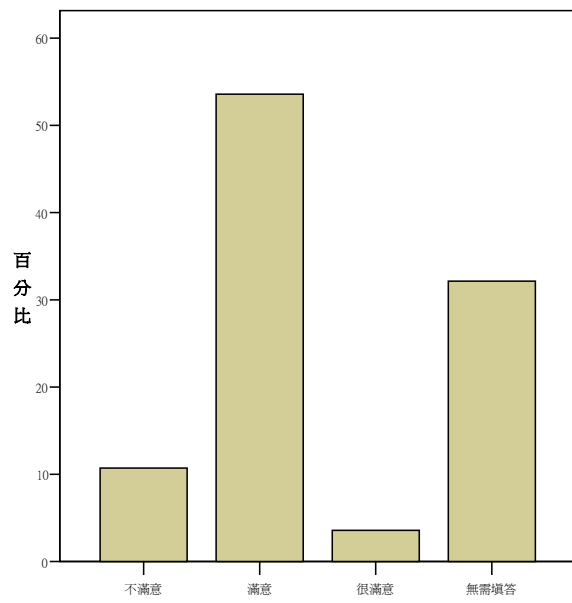
		次數	百分比	有效百分比	累積百分比
有效的	很不滿意	2	7.1	7.1	7.1
	不滿意	9	32.1	32.1	39.3
	滿意	8	28.6	28.6	67.9
	無需填答	9	32.1	32.1	100.0
	總和	28	100.0	100.0	

9.3 工作保障



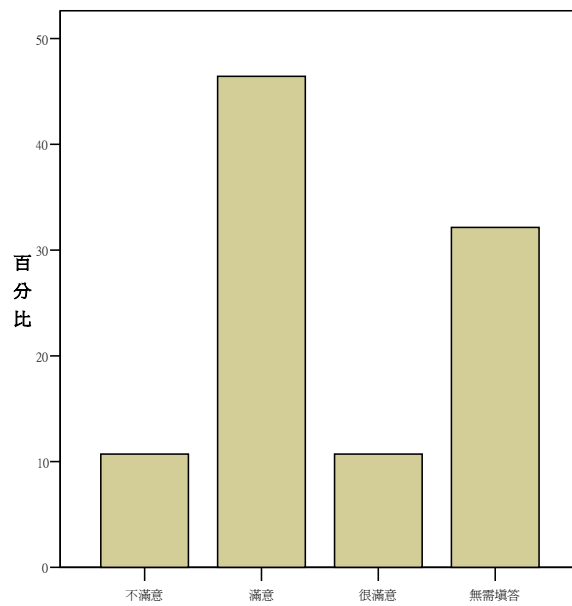
		次數	百分比	有效百分比	累積百分比
有效的	很不滿意	3	10.7	10.7	10.7
	不滿意	4	14.3	14.3	25.0
	滿意	11	39.3	39.3	64.3
	很滿意	1	3.6	3.6	67.9
	無需填答	9	32.1	32.1	100.0
總和	28	100.0	100.0		

9.4 工作環境



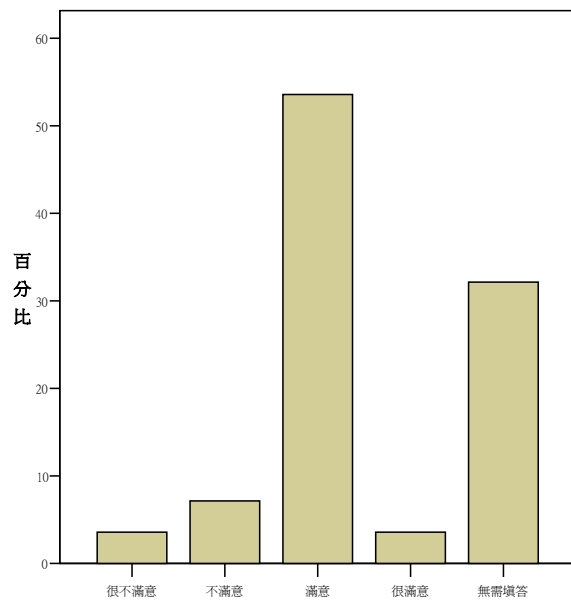
		次數	百分比	有效百分比	累積百分比
有效的	不滿意	3	10.7	10.7	10.7
	滿意	15	53.6	53.6	64.3
	很滿意	1	3.6	3.6	67.9
	無需填答	9	32.1	32.1	100.0
	總和	28	100.0	100.0	

9.5 辦公室組織氣氛



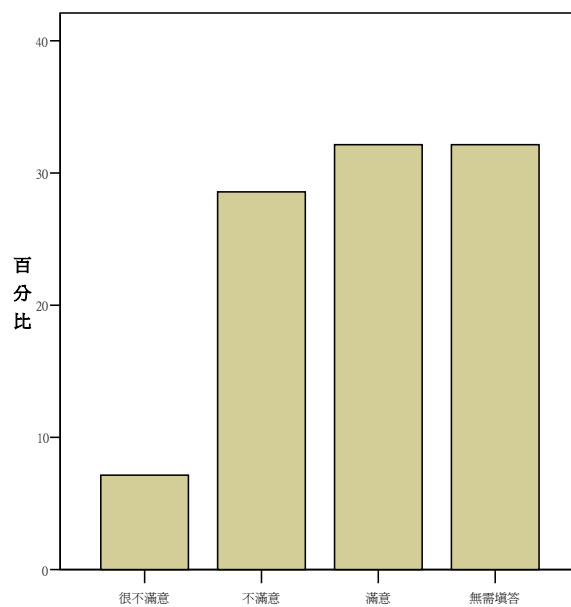
		次數	百分比	有效百分比	累積百分比
有效的	不滿意	3	10.7	10.7	10.7
	滿意	13	46.4	46.4	57.1
	很滿意	3	10.7	10.7	67.9
	無需填答	9	32.1	32.1	100.0
	總和	28	100.0	100.0	

9.6 工作地點



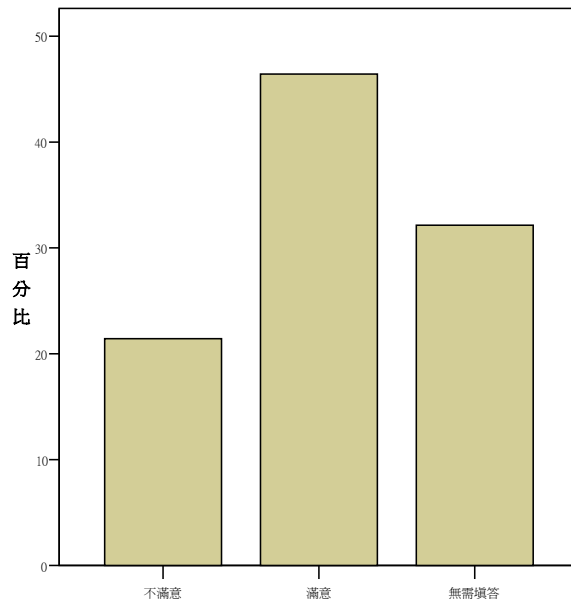
		次數	百分比	有效百分比	累積百分比
有效的	很不滿意	1	3.6	3.6	3.6
	不滿意	2	7.1	7.1	10.7
	滿意	15	53.6	53.6	64.3
	很滿意	1	3.6	3.6	67.9
	無需填答	9	32.1	32.1	100.0
總和		28	100.0	100.0	

9.7 升遷制度或機會



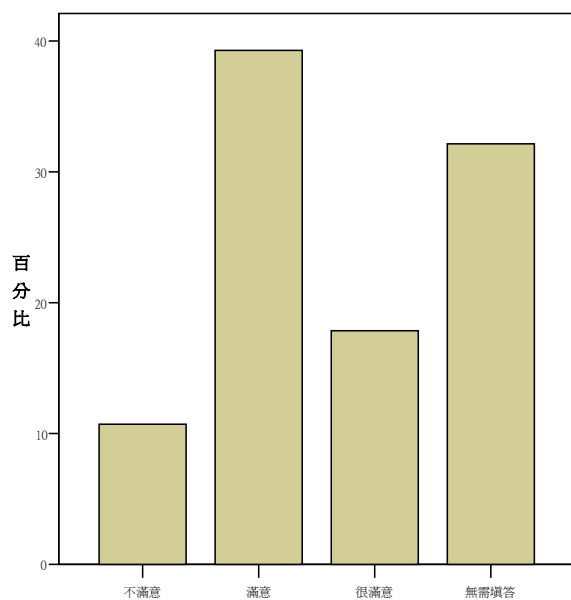
		次數	百分比	有效百分比	累積百分比
有效的	很不滿意	2	7.1	7.1	7.1
	不滿意	8	28.6	28.6	35.7
	滿意	9	32.1	32.1	67.9
	無需填答	9	32.1	32.1	100.0
總和		28	100.0	100.0	

9.8 工作責任與負擔



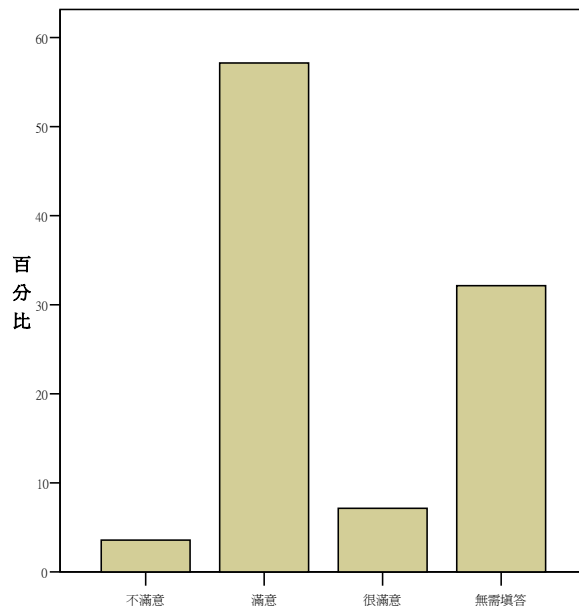
		次數	百分比	有效百分比	累積百分比
有效的	不滿意	6	21.4	21.4	21.4
	滿意	13	46.4	46.4	67.9
	無需填答	9	32.1	32.1	100.0
	總和	28	100.0	100.0	

9.9 工作自主性



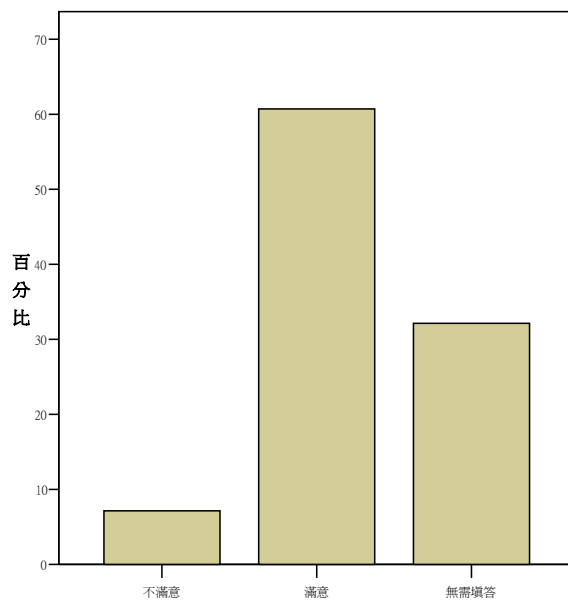
		次數	百分比	有效百分比	累積百分比
有效的	不滿意	3	10.7	10.7	10.7
	滿意	11	39.3	39.3	50.0
	很滿意	5	17.9	17.9	67.9
	無需填答	9	32.1	32.1	100.0
	總和	28	100.0	100.0	

9.10 工作內容



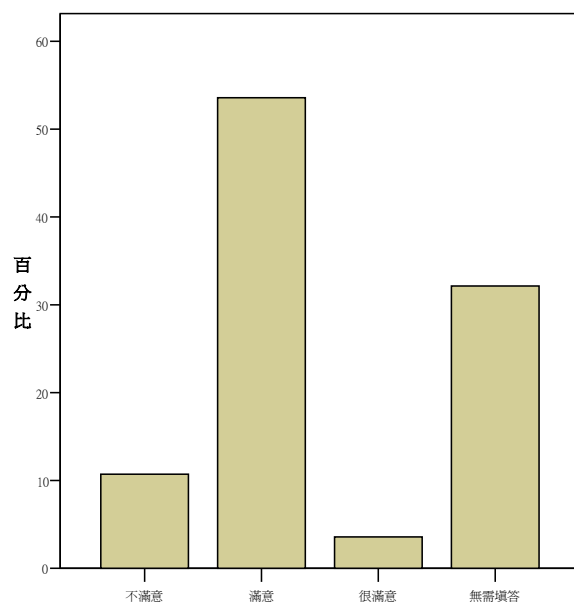
		次數	百分比	有效百分比	累積百分比
有效的	不滿意	1	3.6	3.6	3.6
	滿意	16	57.1	57.1	60.7
	很滿意	2	7.1	7.1	67.9
	無需填答	9	32.1	32.1	100.0
	總和	28	100.0	100.0	

9.11 學習與成長機會



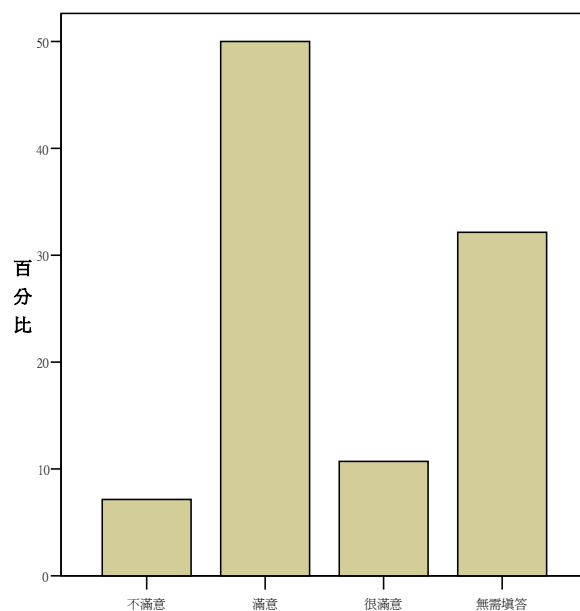
		次數	百分比	有效百分比	累積百分比
有效的	不滿意	2	7.1	7.1	7.1
	滿意	17	60.7	60.7	67.9
	無需填答	9	32.1	32.1	100.0
	總和	28	100.0	100.0	

9.12 能發揮專長的程度



		次數	百分比	有效百分比	累積百分比
有效的	不滿意	3	10.7	10.7	10.7
	滿意	15	53.6	53.6	64.3
	很滿意	1	3.6	3.6	67.9
	無需填答	9	32.1	32.1	100.0
	總和	28	100.0	100.0	

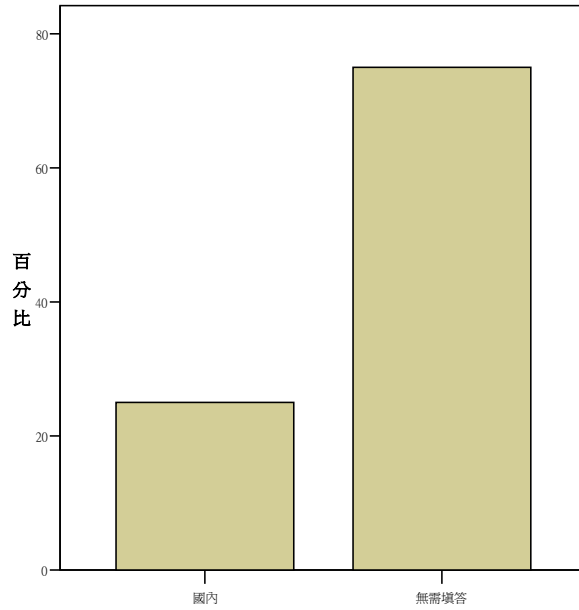
9.13 對社會的貢獻



		次數	百分比	有效百分比	累積百分比
有效的	不滿意	2	7.1	7.1	7.1
	滿意	14	50.0	50.0	57.1
	很滿意	3	10.7	10.7	67.9
	無需填答	9	32.1	32.1	100.0
	總和	28	100.0	100.0	

【第三部分 進修情形】

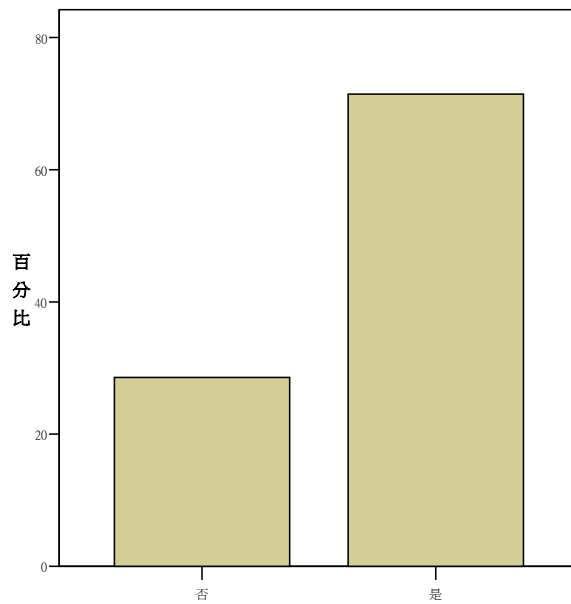
1.您進修的地點?



		次數	百分比	有效百分比	累積百分比
有效的	國內	7	25.0	25.0	25.0
	無需填答	21	75.0	75.0	100.0
總和		28	100.0	100.0	

【第四部分 證照及求職意見】

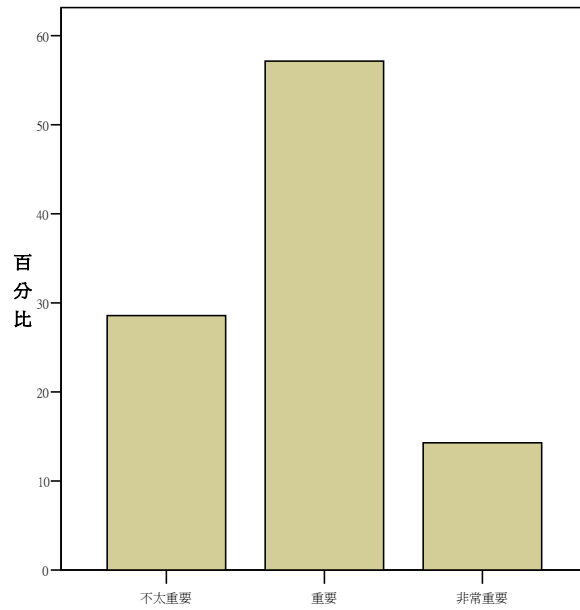
1.您是否擁有證照?



		次數	百分比	有效百分比	累積百分比
有效的	否	8	28.6	28.6	28.6
	是	20	71.4	71.4	100.0
總和		28	100.0	100.0	

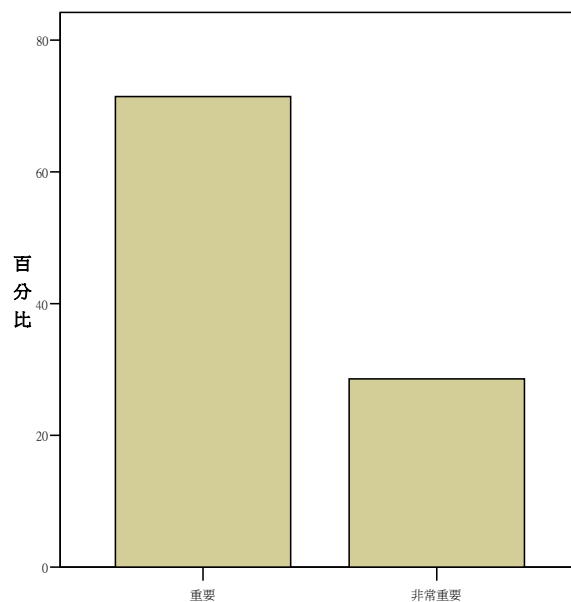
2.對工作或創業的重要性

2.1 研究主題或主修領域



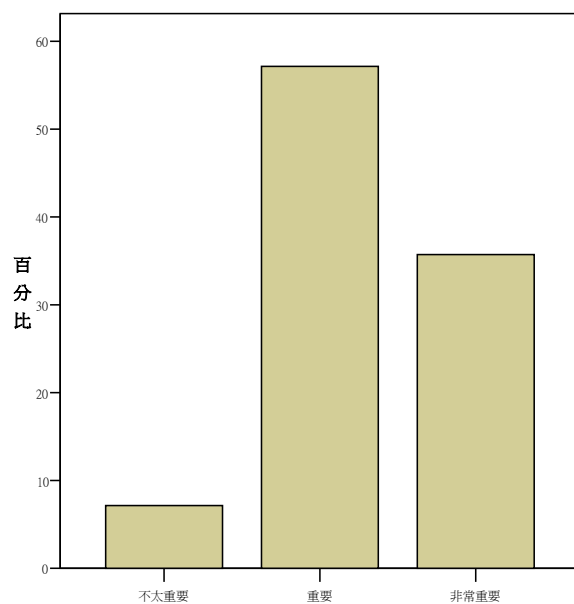
		次數	百分比	有效百分比	累積百分比
有效的	不太重要	8	28.6	28.6	28.6
	重要	16	57.1	57.1	85.7
	非常重要	4	14.3	14.3	100.0
	總和	28	100.0	100.0	

2.2 專業知識與研究能力



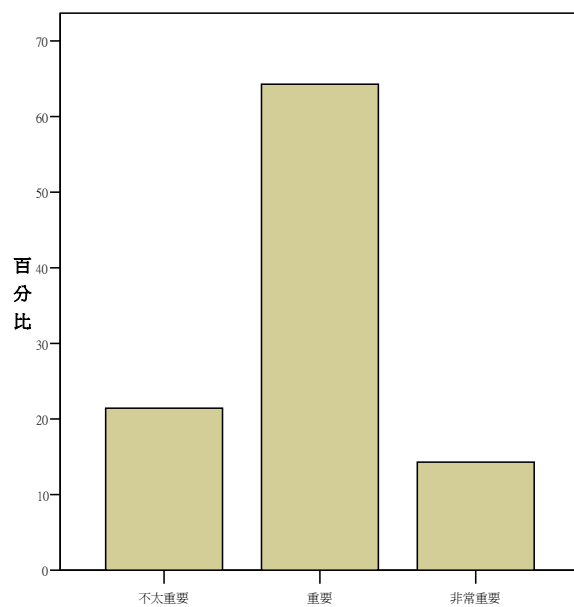
		次數	百分比	有效百分比	累積百分比
有效的	重要	20	71.4	71.4	71.4
	非常重要	8	28.6	28.6	100.0
	總和	28	100.0	100.0	

2.3 相關工作經驗



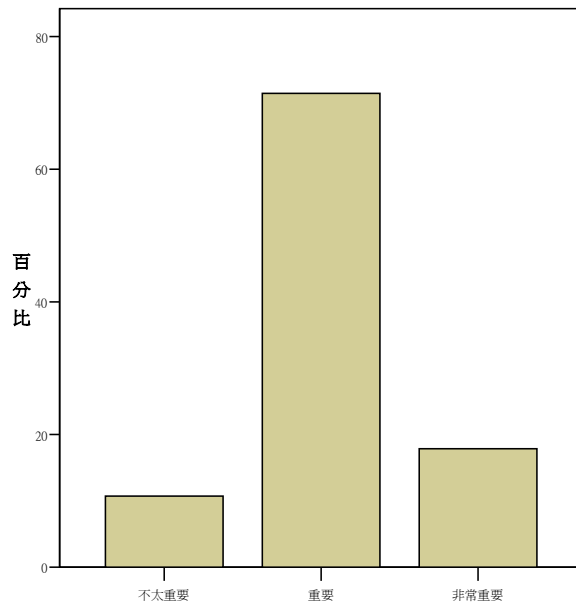
		次數	百分比	有效百分比	累積百分比
有效的	不太重要	2	7.1	7.1	7.1
	重要	16	57.1	57.1	64.3
	非常重要	10	35.7	35.7	100.0
	總和	28	100.0	100.0	

2.4 在校表現



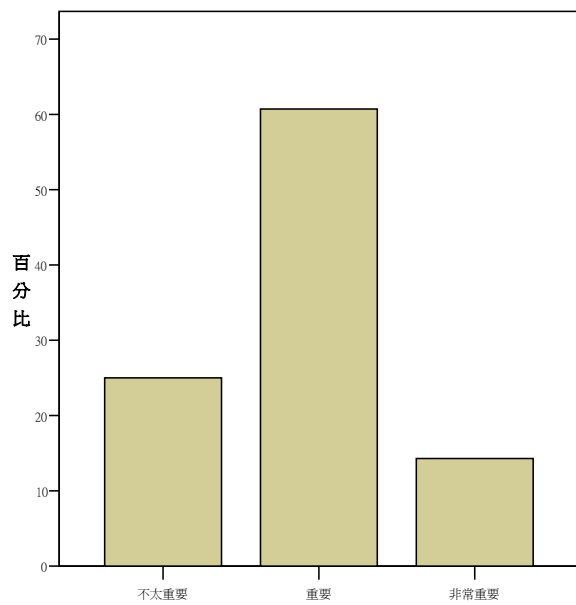
		次數	百分比	有效百分比	累積百分比
有效的	不太重要	6	21.4	21.4	21.4
	重要	18	64.3	64.3	85.7
	非常重要	4	14.3	14.3	100.0
	總和	28	100.0	100.0	

2.5 國際交流經驗或能力



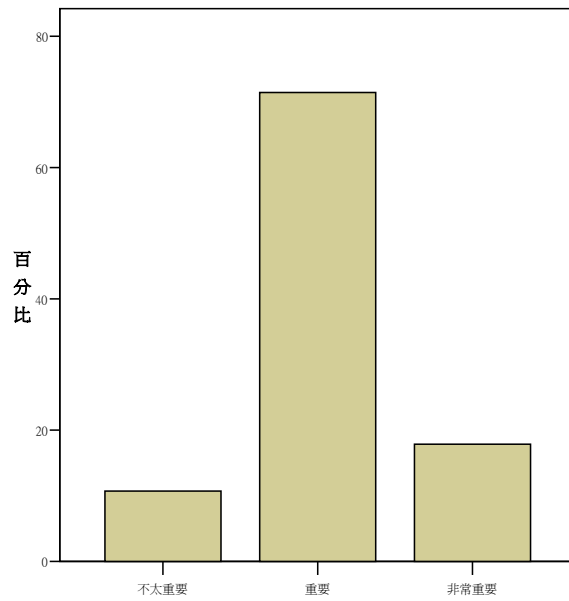
		次數	百分比	有效百分比	累積百分比
有效的	不太重要	3	10.7	10.7	10.7
	重要	20	71.4	71.4	82.1
	非常重要	5	17.9	17.9	100.0
	總和	28	100.0	100.0	

2.6 師長、學長或朋友推薦或幫忙



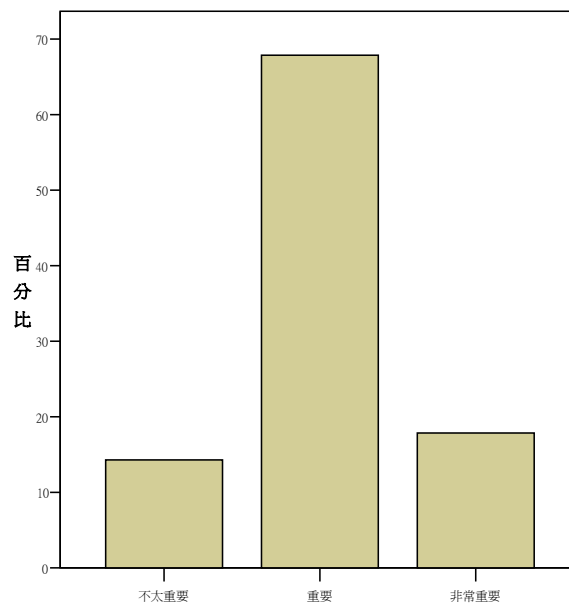
		次數	百分比	有效百分比	累積百分比
有效的	不太重要	7	25.0	25.0	25.0
	重要	17	60.7	60.7	85.7
	非常重要	4	14.3	14.3	100.0
	總和	28	100.0	100.0	

2.7 社交能力



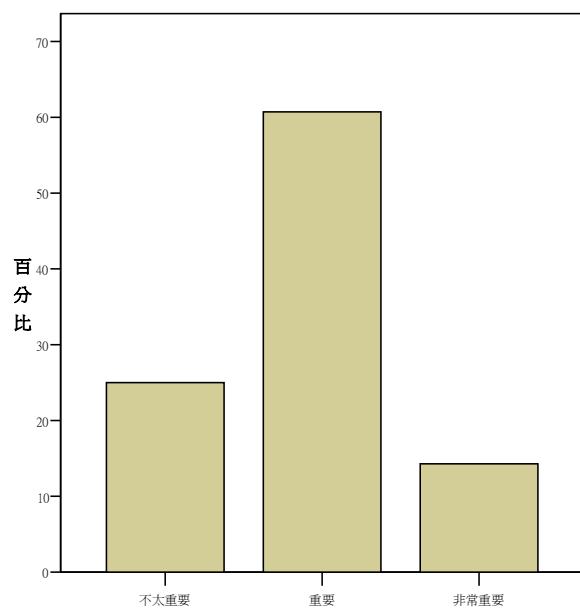
		次數	百分比	有效百分比	累積百分比
有效的	不太重要	3	10.7	10.7	10.7
	重要	20	71.4	71.4	82.1
	非常重要	5	17.9	17.9	100.0
	總和	28	100.0	100.0	

2.8 豐沛人脈



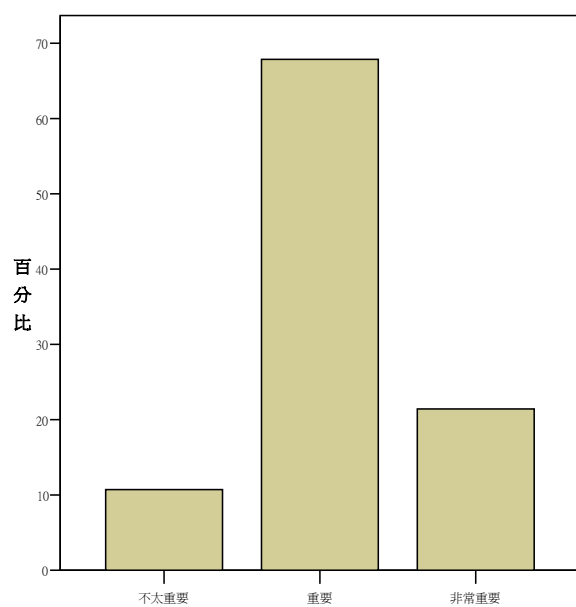
		次數	百分比	有效百分比	累積百分比
有效的	不太重要	4	14.3	14.3	14.3
	重要	19	67.9	67.9	82.1
	非常重要	5	17.9	17.9	100.0
	總和	28	100.0	100.0	

2.9 畢業學校



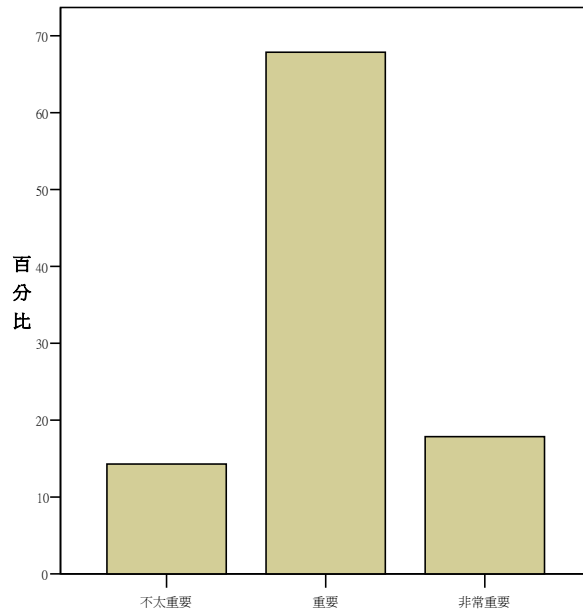
		次數	百分比	有效百分比	累積百分比
有效的	不太重要	7	25.0	25.0	25.0
	重要	17	60.7	60.7	85.7
	非常重要	4	14.3	14.3	100.0
	總和	28	100.0	100.0	

2.10 證書、證照



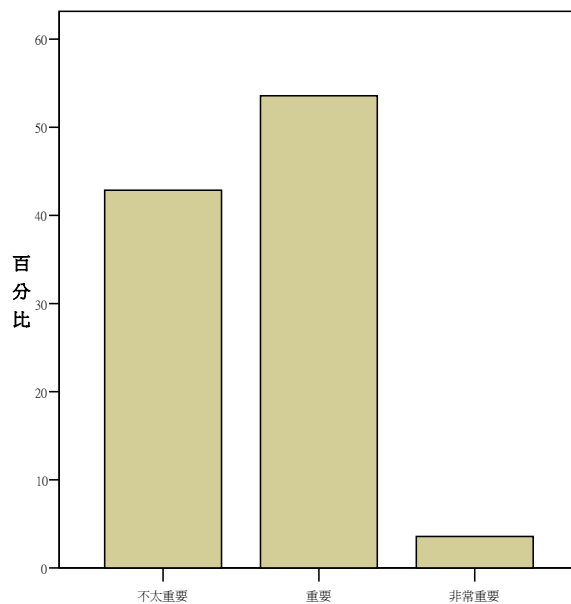
		次數	百分比	有效百分比	累積百分比
有效的	不太重要	3	10.7	10.7	10.7
	重要	19	67.9	67.9	78.6
	非常重要	6	21.4	21.4	100.0
	總和	28	100.0	100.0	

2.11 氣質談吐



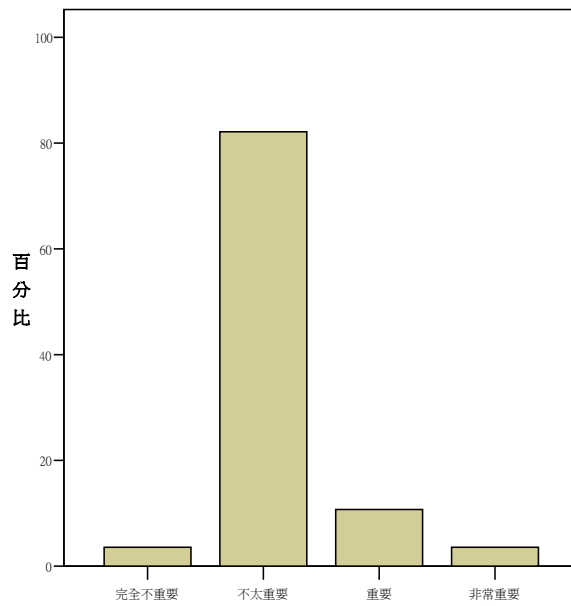
		次數	百分比	有效百分比	累積百分比
有效的	不太重要	4	14.3	14.3	14.3
	重要	19	67.9	67.9	82.1
	非常重要	5	17.9	17.9	100.0
	總和	28	100.0	100.0	

2.12 外貌長相



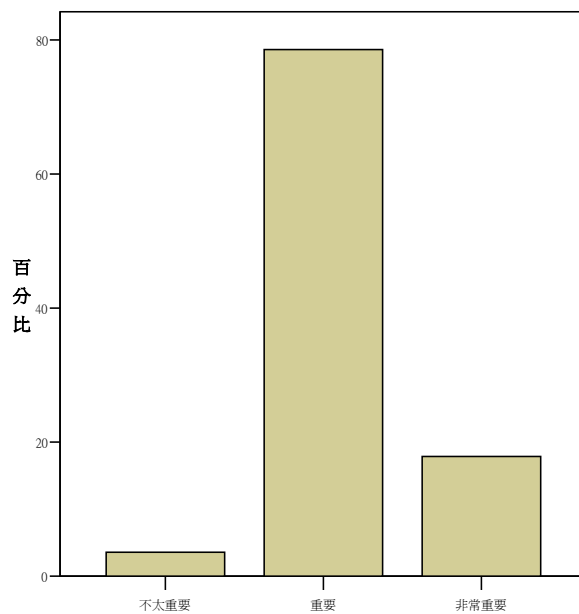
		次數	百分比	有效百分比	累積百分比
有效的	不太重要	12	42.9	42.9	42.9
	重要	15	53.6	53.6	96.4
	非常重要	1	3.6	3.6	100.0
	總和	28	100.0	100.0	

2.13 性別



		次數	百分比	有效百分比	累積百分比
有效的	完全不重要	1	3.6	3.6	3.6
	不太重要	23	82.1	82.1	85.7
	重要	3	10.7	10.7	96.4
	非常重要	1	3.6	3.6	100.0
	總和	28	100.0	100.0	

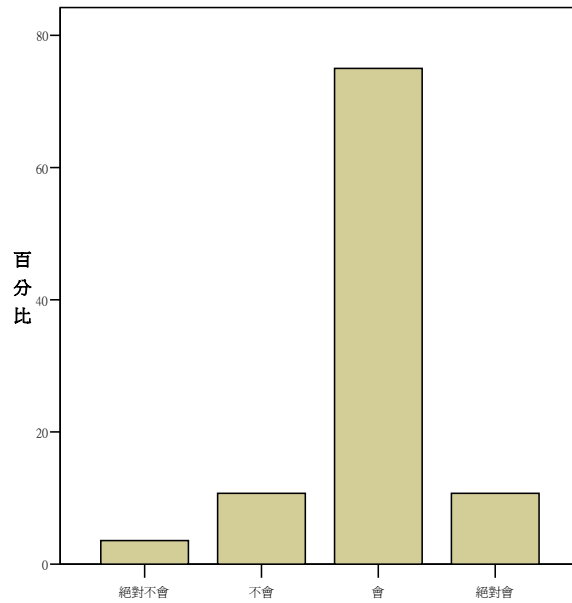
2.14 自我推銷能力



		次數	百分比	有效百分比	累積百分比
有效的	不太重要	1	3.6	3.6	3.6
	重要	22	78.6	78.6	82.1
	非常重要	5	17.9	17.9	100.0
	總和	28	100.0	100.0	

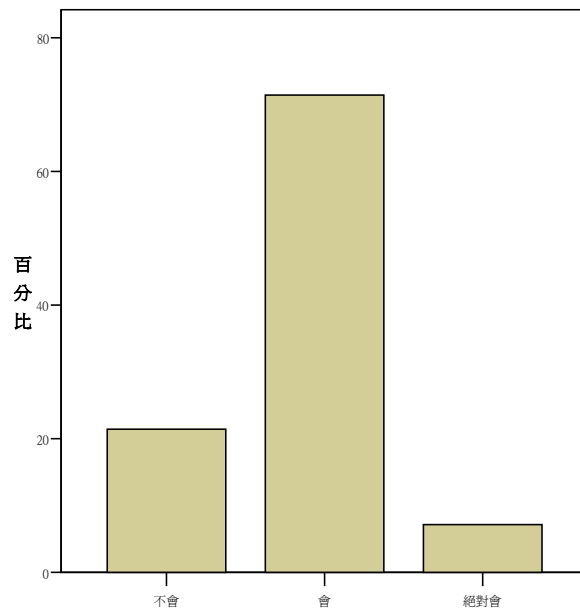
【第五部分 對自我及學校教育的評估】

1. 如果可以重來，您是否會選擇相同的主修領域



		次數	百分比	有效百分比	累積百分比
有效的	絕對不會	1	3.6	3.6	3.6
	不會	3	10.7	10.7	14.3
	會	21	75.0	75.0	89.3
	絕對會	3	10.7	10.7	100.0
	總和	28	100.0	100.0	

2. 如果可以重來，您是否會就讀同一學校



		次數	百分比	有效百分比	累積百分比
有效的	不會	6	21.4	21.4	21.4
	會	20	71.4	71.4	92.9
	絕對會	2	7.1	7.1	100.0
	總和	28	100.0	100.0	