

大專校院九十七學年度大專學生 畢業後一年問卷統計

醫學系

資料來源： 教育部「九十七學年度畢業後一年問卷」

資料分析： 高雄醫學大學 教學卓越計畫主軸五

生涯規劃暨就業輔導組

畢業生問卷資料~醫學系

- 回收問卷： 130 份
- 有效問卷： 66 份
- 無效問卷： 64 份

【第一部分 目前狀況】

N= 66

變項	次數	百分比
您目前主要在做什麼?		
工作中	58	87.9%
全職在學中	1	1.5%
職業軍人	1	1.5%
服役中	5	7.6%
目前待業中	1	1.5%
您目前主要在做什麼(工作中)?		
全職工作	58	87.9%
無需填答	8	12.1%
您目前主要在做什麼(待業中主要原因)?		
剛退伍	1	1.5%
無需填答	65	98.5%
您畢業後花多久找到第一份全職工作?		
一直未擔任全職工作	3	4.5%
畢業前即有全職工作	13	19.7%
沒有花什麼時間	12	18.2%
不超過一個月	15	22.7%
一個月以上，不超過三個月	15	22.7%
三個月以上，不超過六個月	6	9.1%
六個月以上，不超過九個月	2	3.0%

【第二部分 就業情形】

N= 66

變項	次數	百分比
您目前的工作機構屬性?		
公營事業單位	17	25.8%
民營單位或企業	18	27.3%
政府機關	2	3.0%
軍事單位	1	1.5%
非營利法人團體	14	21.2%
其他	7	10.6%
無需填答	7	10.6%
您目前主要的服務機構的規模?		
11-30 人	1	1.5%
31-50 人	1	1.5%
101-500 人	4	6.1%
501-1000 人	17	25.8%
1001-3000 人	17	25.8%
3001-10000 人	13	19.7%
10001 人	6	9.1%
無需填答	7	10.6%
您目前從事的行業類別是屬於哪一類?		
專業、科學及技術服務業	2	3.0%
醫療保健與社會工作服務業	57	86.4%
無需填答	7	10.6%
您目前最主要工作的職業類別?		
高層專業人員	56	84.8%
一般專業人員	3	4.5%
無需填答	7	10.6%

變項	次數	百分比
您平均每週工作總時數為多少小時?		
0-12 小時	1	1.6%
13-24 小時	3	4.8%
37-48 小時	4	6.3%
49-60 小時	5	7.9%
61-72 小時	12	19.0%
73 小時以上	31	49.2%
無需填答	7	11.1%
您平均每月工作總收入為多少元?		
10000 元以下	1	1.6%
15001-20000	1	1.6%
45001-50000	2	3.2%
50001-55000	2	3.2%
55001-60000	1	1.6%
60001-70000	7	11.1%
70001 元以上	42	66.7%
無需填答	7	11.1%
您如何得到這份工作?		
自己找到	54	85.7%
透過介紹人介紹	1	1.6%
其他	1	1.6%
無需填答	7	11.1%
您認為何種教育程度可勝任目前工作?		
國中以下	1	1.6%
大學	52	82.5%
碩士	3	4.8%
無需填答	7	11.1%

● 對目前這份最主要工作的滿意度

N=63

項目	次數(百分比)				無需填答
	很不滿意	不滿意	滿意	很滿意	
收入與福利	4(6.3%)	7(11.1%)	37(58.7%)	8(12.7%)	7(11.1%)
獎勵制度	4(6.3%)	15(23.8%)	31(49.2%)	6(9.5%)	7(11.1%)
工作保障	3(4.8%)	8(12.7%)	36(57.1%)	9(14.3%)	7(11.1%)
工作環境	6(9.5%)	16(25.4%)	25(39.7%)	9(14.3%)	7(11.1%)
辦公室組織氣氛	1(1.6%)	6(9.5%)	36(57.1%)	13(20.6%)	7(11.1%)
工作地點	2(3.0%)	5(7.9%)	40(63.5%)	9(14.3%)	7(11.1%)
升遷制度或機會	3(4.8%)	12(19.0%)	38(60.3%)	3(4.8%)	7(11.1%)
工作責任與負擔	11(17.5%)	12(19.0%)	27(42.9%)	6(9.5%)	7(11.1%)
工作自主性	3(4.8%)	8(12.7%)	37(58.7%)	8(12.7%)	7(11.1%)
工作內容	4(6.3%)	6(9.5%)	40(63.5%)	6(9.5%)	7(11.1%)
學習與成長機會	2(3.0%)	2(3.0%)	34(54.0%)	18(28.6%)	7(11.1%)
能發揮專長的程度	1(1.6%)	3(4.8%)	34(54.0%)	18(28.6%)	7(11.1%)
對社會的貢獻	1(1.6%)	2(3.0%)	31(49.2%)	22(34.9%)	7(11.1%)

【第三部分 進修情形】

N= 66

變項	次數	百分比
您進修的地點?		
大陸及港澳地區	1	1.6%
無需填答	62	98.4%

【第四部分 證照及求職意見】

N= 66

變項	次數	百分比
您是否擁有證照?		
否	5	7.9%
是	58	92.1%
擁有證照或檢定證書之類型(複選)?		
國家考試	57	90.5%
語言認證	2	3.2%
其他證照一	1	1.6%
您覺得專業知識與技能對找工作或創業的重要性為?		
完全不重要	2	3.2%
不太重要	3	4.8%
重要	23	37.1%
非常重要	34	54.8%

【第五部分 對自我及學校教育的評估】

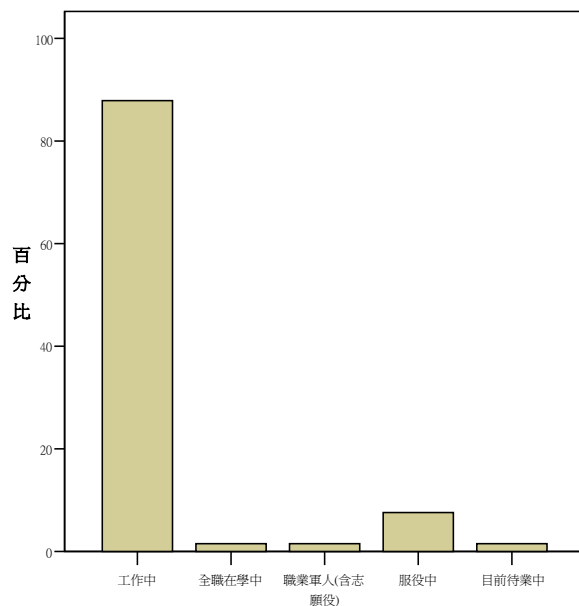
N= 66

變項	次數	百分比
如果可以重來，您是否仍會選擇目前相同的主修領域？		
絕對不會	1	1.5%
不會	10	15.2%
會	50	75.8%
絕對會	5	7.6%
如果可以重來，您是否仍會就讀同一學校？		
絕對不會	2	3.0%
不會	8	12.1%
會	44	66.7%
絕對會	12	18.2%
您是否會推薦他人就讀同一學校？		
絕對不會	1	1.5%
不會	8	12.1%
會	46	69.7%
絕對會	11	16.7%
您是否會推薦他人就讀同一系（所）？		
絕對不會	1	1.5%
不會	24	36.4%
會	30	45.5%
絕對會	11	16.7%

畢業生問卷資料~醫學系

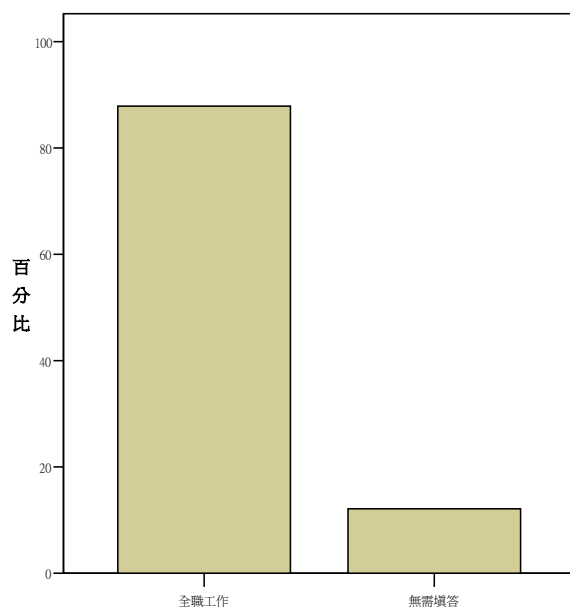
【第一部分 目前狀況】

1. 您目前主要在做什麼?



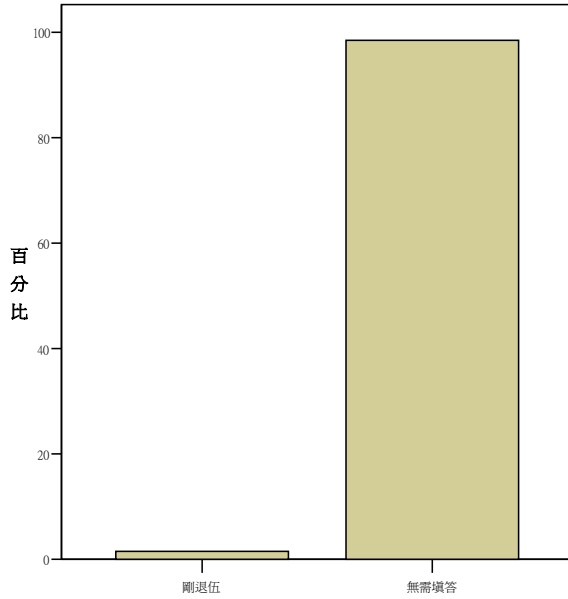
		次數	百分比	有效百分比	累積百分比
有效的	工作中	58	44.6	87.9	87.9
	全職在學中	1	.8	1.5	89.4
	職業軍人(含志願役)	1	.8	1.5	90.9
	服役中	5	3.8	7.6	98.5
	目前待業中	1	.8	1.5	100.0
	總和	66	50.8	100.0	

1.1 您目前主要在做什麼(工作中)?



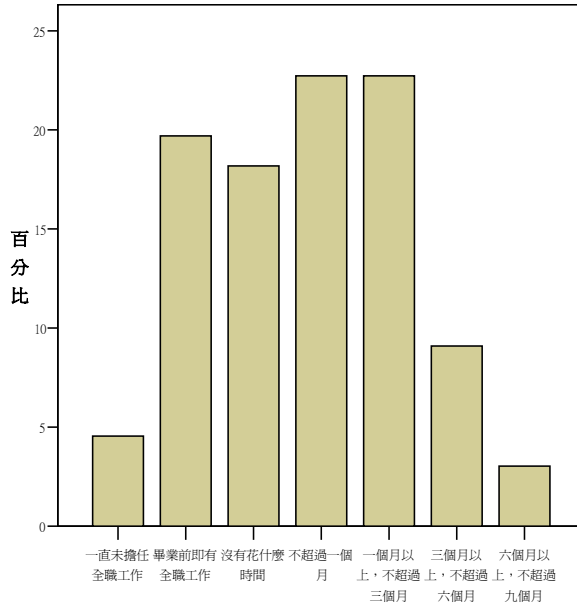
		次數	百分比	有效百分比	累積百分比
有效的	全職工作	58	44.6	87.9	87.9
	無需填答	8	6.2	12.1	100.0
	總和	66	50.8	100.0	

1.2 您目前主要在做什麼(待業中主要原因)?



		次數	百分比	有效百分比	累積百分比
有效的	剛退伍	1	.8	1.5	1.5
	無需填答	65	50.0	98.5	100.0
	總和	66	50.8	100.0	

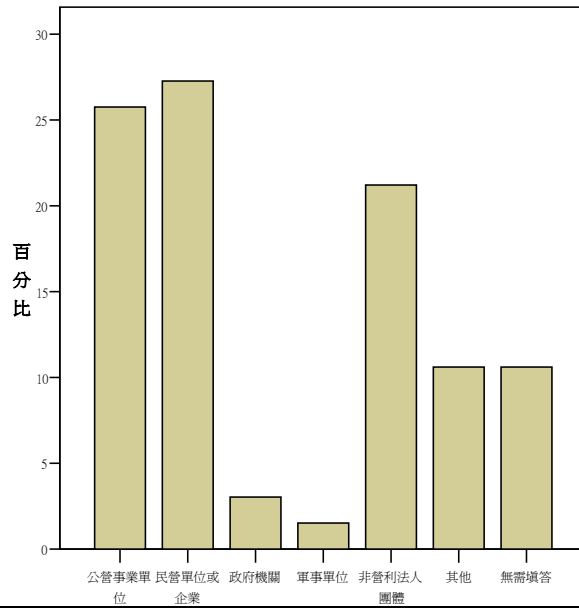
2. 您畢業後花多久找到第一份全職工作?



		次數	百分比	有效百分比	累積百分比
有效的	一直未擔任全職工作	3	2.3	4.5	4.5
	畢業前即有全職工作	13	10.0	19.7	24.2
	沒有花什麼時間	12	9.2	18.2	42.4
	不超過一個月	15	11.5	22.7	65.2
	一個以上, 不超過三個月	15	11.5	22.7	87.9
	三個月以上, 不超過六個月	6	4.6	9.1	97.0
	六個月以上, 不超過九個月	2	1.5	3.0	100.0
	總和	66	50.8	100.0	

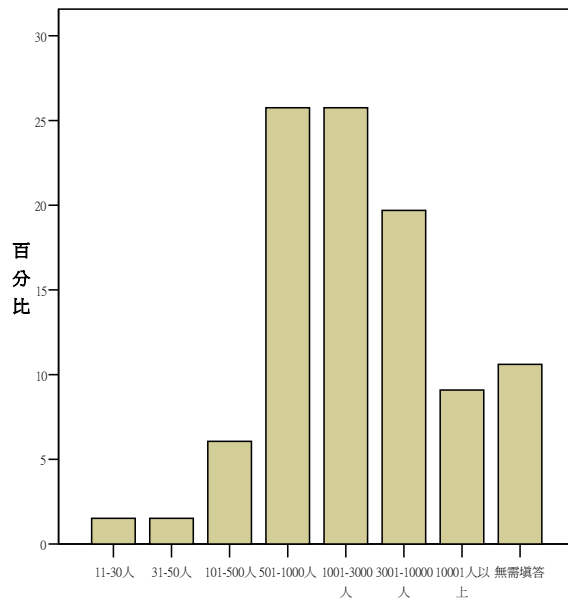
【第二部分 就業情形】

1. 您目前的工作機構屬性?



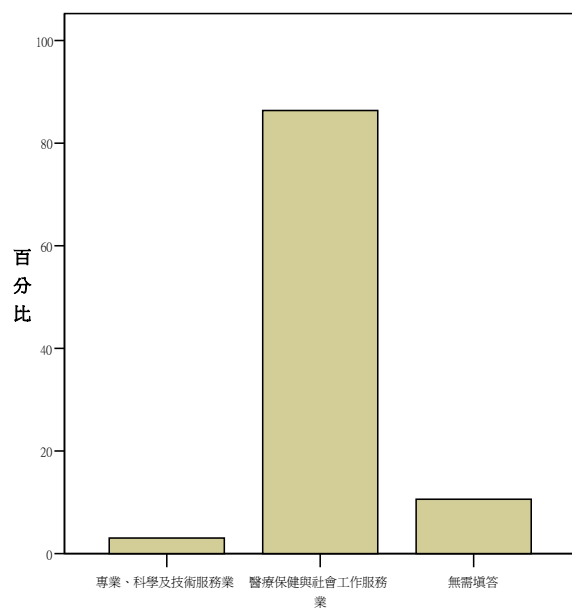
		次數	百分比	有效百分比	累積百分比
有效的	公營事業單位	17	13.1	25.8	25.8
	民營單位或企業	18	13.8	27.3	53.0
	政府機關	2	1.5	3.0	56.1
	軍事單位	1	.8	1.5	57.6
	非營利法人團體	14	10.8	21.2	78.8
	其他	7	5.4	10.6	89.4
	無需填答	7	5.4	10.6	100.0
總和		66	50.8	100.0	

2. 您目前主要的服務機構的規模?



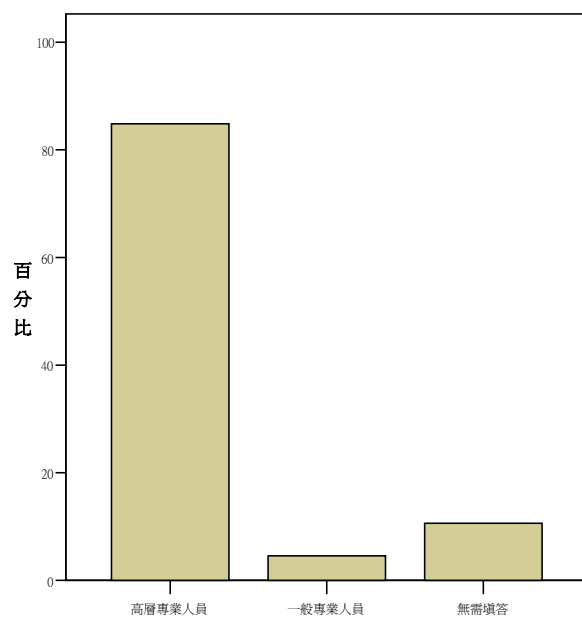
		次數	百分比	有效百分比	累積百分比
有效的	11-30人	1	.8	1.5	1.5
	31-50人	1	.8	1.5	3.0
	101-500人	4	3.1	6.1	9.1
	501-1000人	17	13.1	25.8	34.8
	1001-3000人	17	13.1	25.8	60.6
	3001-10000人	13	10.0	19.7	80.3
	10001人以上	6	4.6	9.1	89.4
	無需填答	7	5.4	10.6	100.0
總和		66	50.8	100.0	

3. 您目前從事的行業類別是屬於哪一類?



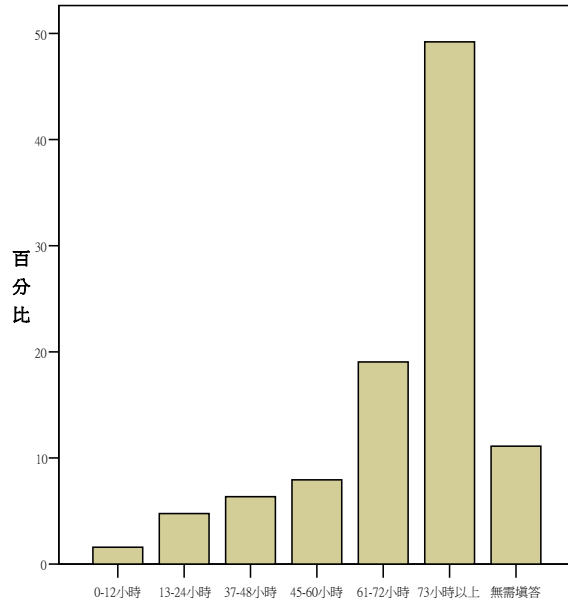
		次數	百分比	有效百分比	累積百分比
有效的	專業、科學及技術服務業	2	1.5	3.0	3.0
	醫療保健與社會工作服務業	57	43.8	86.4	89.4
	無需填答	7	5.4	10.6	100.0
總和		66	50.8	100.0	

4. 您目前最主要工作的職業類別?



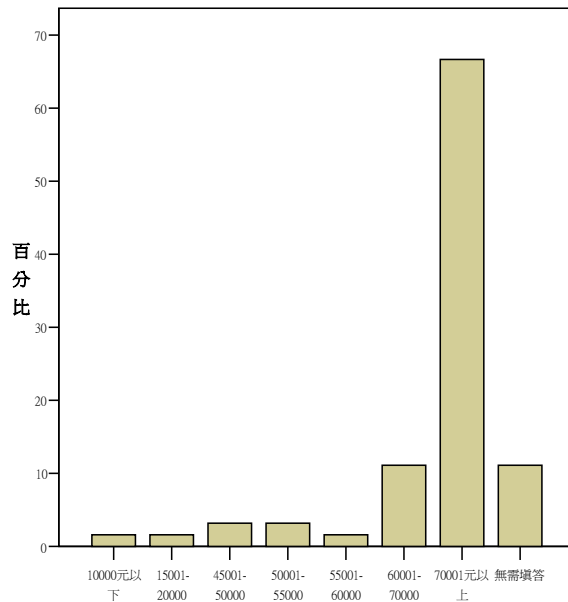
		次數	百分比	有效百分比	累積百分比
有效的	高層專業人員	56	43.1	84.8	84.8
	一般專業人員	3	2.3	4.5	89.4
	無需填答	7	5.4	10.6	100.0
總和		66	50.8	100.0	

5. 您平均每週工作



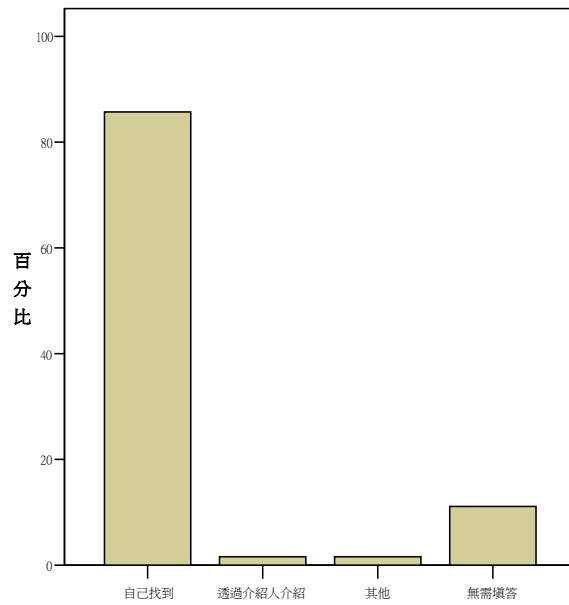
	次數	百分比	有效百分比	累積百分比
有效的	0-12小時	1	.8	1.6
	13-24小時	3	2.3	4.8
	37-48小時	4	3.1	6.3
	45-60小時	5	3.8	7.9
	61-72小時	12	9.2	19.0
	73小時以上	31	23.8	49.2
	無需填答	7	5.4	11.1
總和	63	48.5	100.0	

6. 您平均每月工作總收入為多少元?



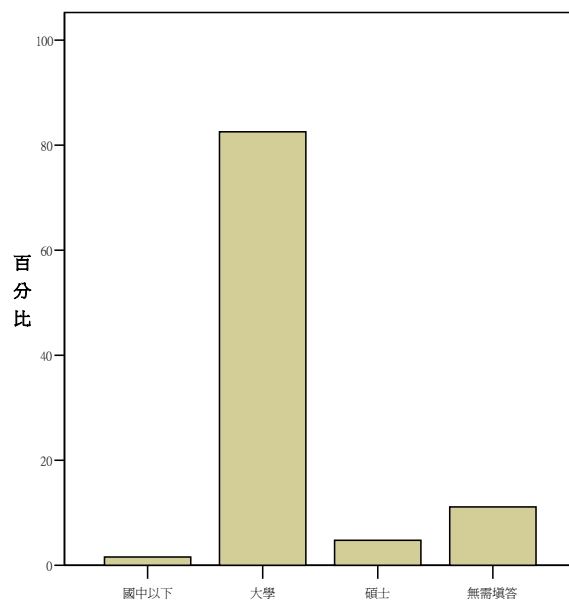
	次數	百分比	有效百分比	累積百分比
有效的	10000元以下	1	.8	1.6
	15001-20000	1	.8	3.2
	45001-50000	2	1.5	6.3
	50001-55000	2	1.5	9.5
	55001-60000	1	.8	11.1
	60001-70000	7	5.4	22.2
	70001元以上	42	32.3	66.7
無需填答	7	5.4	11.1	
總和	63	48.5	100.0	

7. 您如何得到這份工作？



		次數	百分比	有效百分比	累積百分比
有效的	自己找到	54	41.5	85.7	85.7
	透過介紹人介紹	1	.8	1.6	87.3
	其他	1	.8	1.6	88.9
	無需填答	7	5.4	11.1	100.0
	總和	63	48.5	100.0	

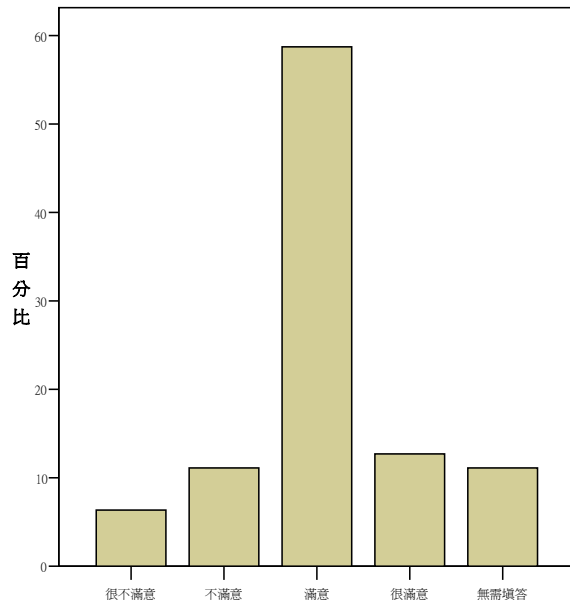
8. 您認為何種教育程度可勝任目前工作？



		次數	百分比	有效百分比	累積百分比
有效的	國中以下	1	.8	1.6	1.6
	大學	52	40.0	82.5	84.1
	碩士	3	2.3	4.8	88.9
	無需填答	7	5.4	11.1	100.0
	總和	63	48.5	100.0	

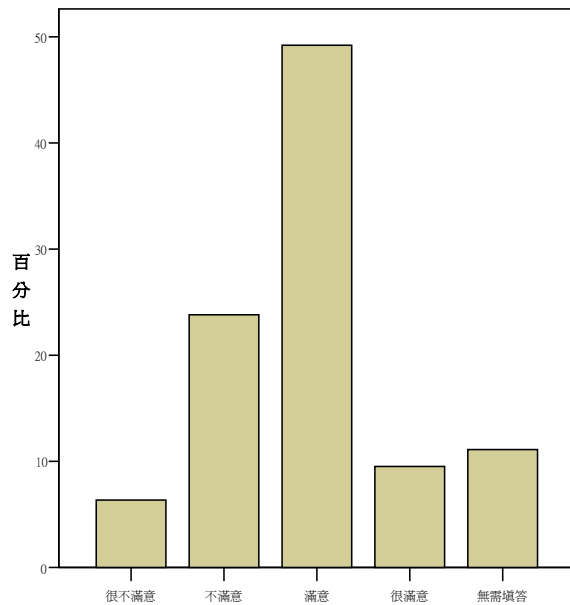
9. 對目前這份最主要工作的滿意度

9.1 收入與福利



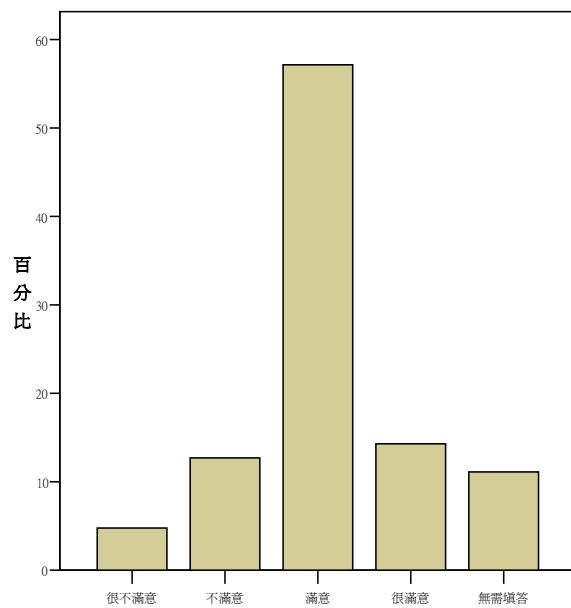
		次數	百分比	有效百分比	累積百分比
有效的	很不滿意	4	3.1	6.3	6.3
	不滿意	7	5.4	11.1	17.5
	滿意	37	28.5	58.7	76.2
	很滿意	8	6.2	12.7	88.9
	無需填答	7	5.4	11.1	100.0
	總和	63	48.5	100.0	

9.2 獎勵制度



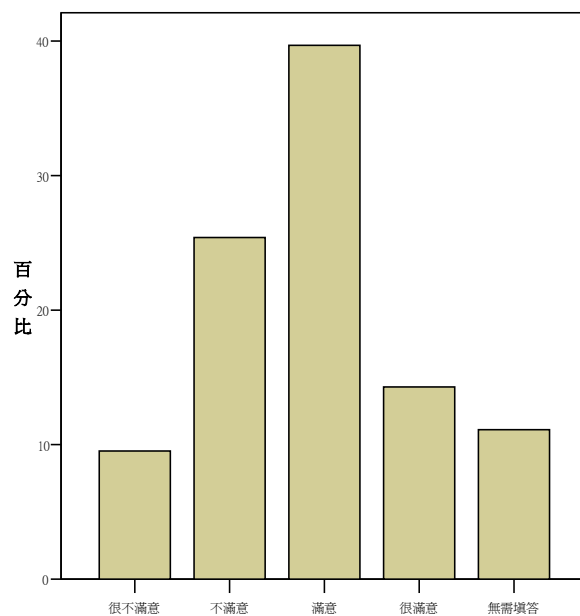
		次數	百分比	有效百分比	累積百分比
有效的	很不滿意	4	3.1	6.3	6.3
	不滿意	15	11.5	23.8	30.2
	滿意	31	23.8	49.2	79.4
	很滿意	6	4.6	9.5	88.9
	無需填答	7	5.4	11.1	100.0
	總和	63	48.5	100.0	

9.3 工作保障



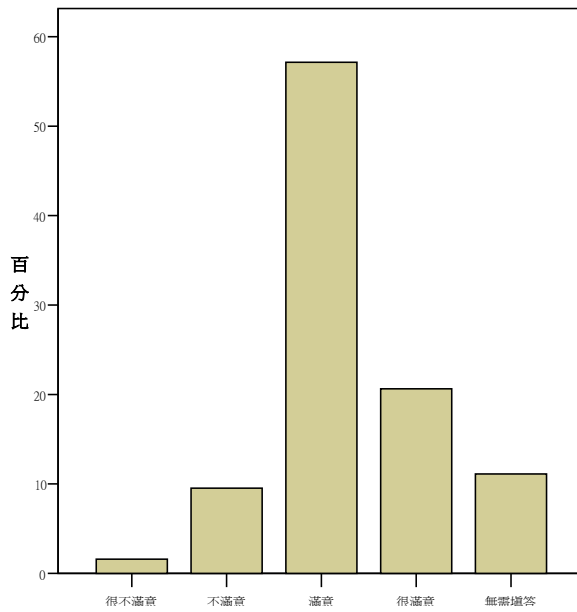
		次數	百分比	有效百分比	累積百分比
有效的	很不滿意	3	2.3	4.8	4.8
	不滿意	8	6.2	12.7	17.5
	滿意	36	27.7	57.1	74.6
	很滿意	9	6.9	14.3	88.9
	無需填答	7	5.4	11.1	100.0
總和		63	48.5	100.0	

9.4 工作環境



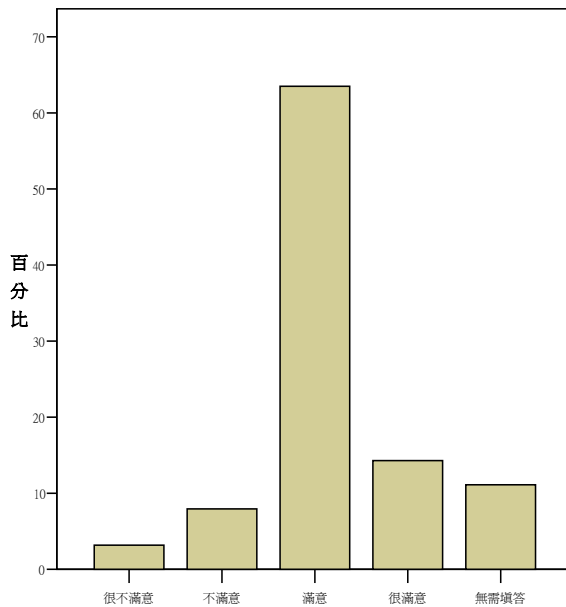
		次數	百分比	有效百分比	累積百分比
有效的	很不滿意	6	4.6	9.5	9.5
	不滿意	16	12.3	25.4	34.9
	滿意	25	19.2	39.7	74.6
	很滿意	9	6.9	14.3	88.9
	無需填答	7	5.4	11.1	100.0
總和		63	48.5	100.0	

9.5 辦公室組織氣氛



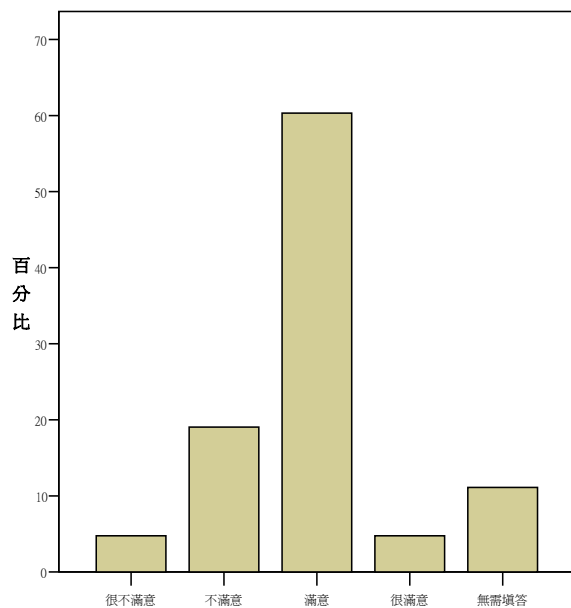
		次數	百分比	有效百分比	累積百分比
有效的	很不滿意	1	.8	1.6	1.6
	不滿意	6	4.6	9.5	11.1
	滿意	36	27.7	57.1	68.3
	很滿意	13	10.0	20.6	88.9
	無需填答	7	5.4	11.1	100.0
總和		63	48.5	100.0	

9.6 工作地點



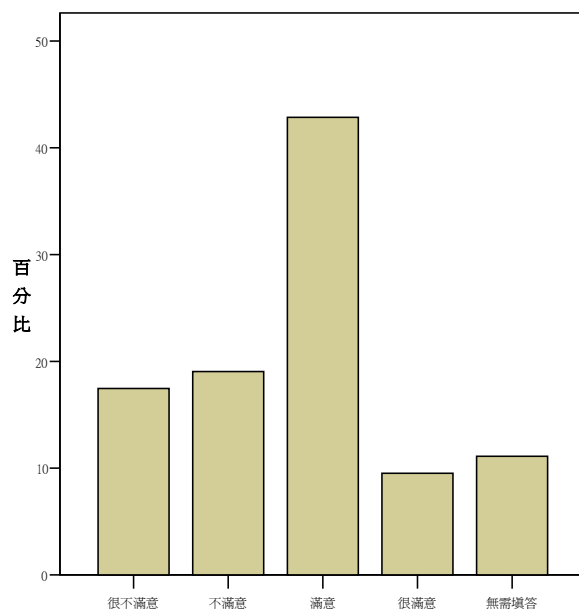
		次數	百分比	有效百分比	累積百分比
有效的	很不滿意	2	1.5	3.2	3.2
	不滿意	5	3.8	7.9	11.1
	滿意	40	30.8	63.5	74.6
	很滿意	9	6.9	14.3	88.9
	無需填答	7	5.4	11.1	100.0
總和		63	48.5	100.0	

9.7 升遷制度或機會



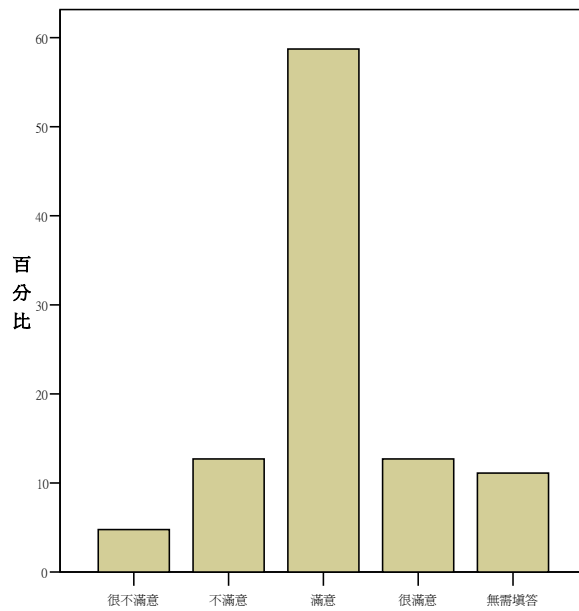
		次數	百分比	有效百分比	累積百分比
有效的	很不滿意	3	2.3	4.8	4.8
	不滿意	12	9.2	19.0	23.8
	滿意	38	29.2	60.3	84.1
	很滿意	3	2.3	4.8	88.9
	無需填答	7	5.4	11.1	100.0
總和		63	48.5	100.0	

9.8 工作責任與負擔



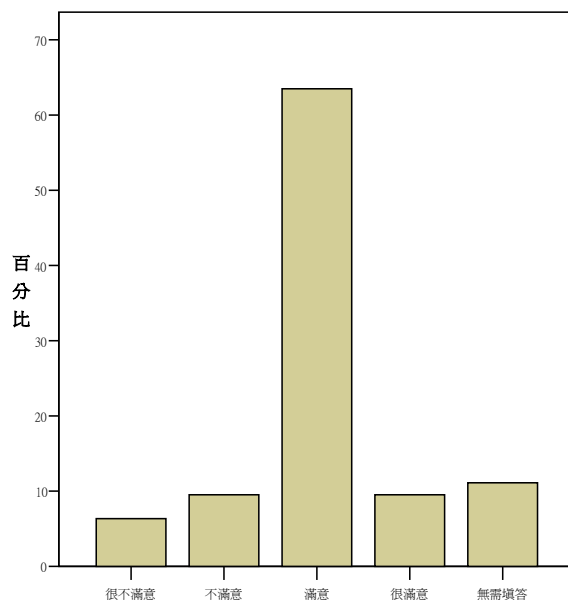
		次數	百分比	有效百分比	累積百分比
有效的	很不滿意	11	8.5	17.5	17.5
	不滿意	12	9.2	19.0	36.5
	滿意	27	20.8	42.9	79.4
	很滿意	6	4.6	9.5	88.9
	無需填答	7	5.4	11.1	100.0
總和		63	48.5	100.0	

9.9 工作自主性



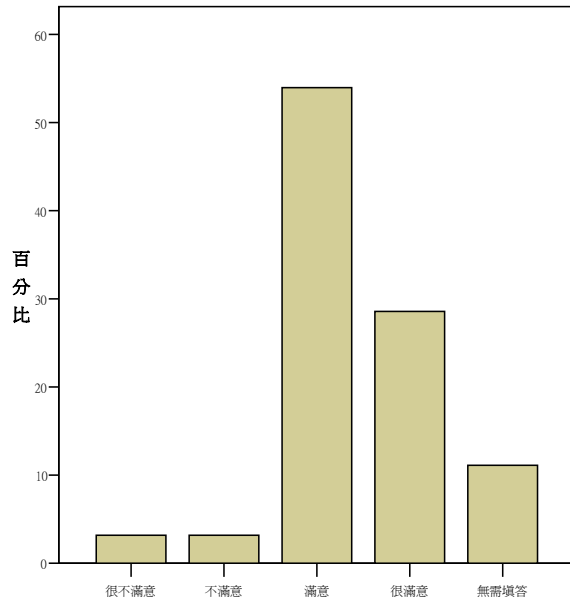
		次數	百分比	有效百分比	累積百分比
有效的	很不滿意	3	2.3	4.8	4.8
	不滿意	8	6.2	12.7	17.5
	滿意	37	28.5	58.7	76.2
	很滿意	8	6.2	12.7	88.9
	無需填答	7	5.4	11.1	100.0
總和		63	48.5	100.0	

9.10 工作內容



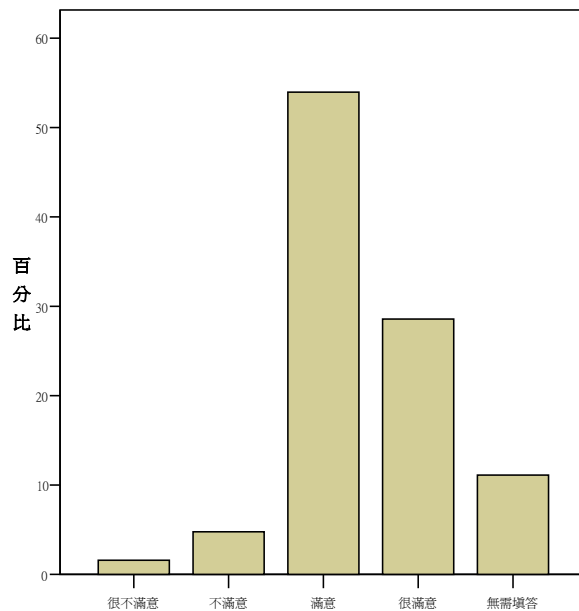
		次數	百分比	有效百分比	累積百分比
有效的	很不滿意	4	3.1	6.3	6.3
	不滿意	6	4.6	9.5	15.9
	滿意	40	30.8	63.5	79.4
	很滿意	6	4.6	9.5	88.9
	無需填答	7	5.4	11.1	100.0
總和		63	48.5	100.0	

9.11 學習與成長機會



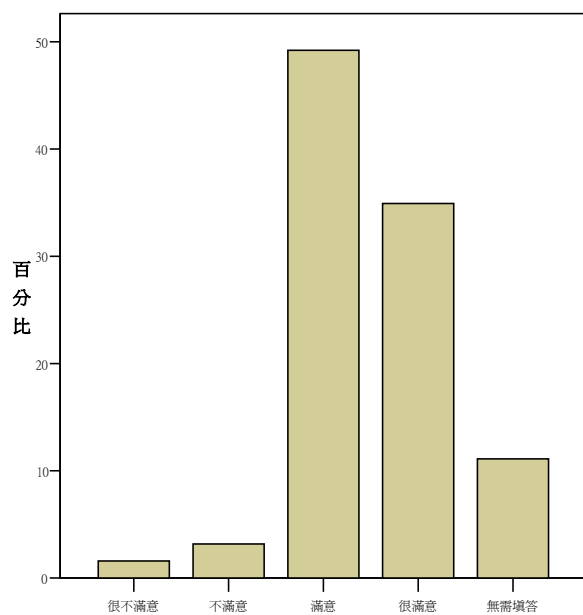
		次數	百分比	有效百分比	累積百分比
有效的	很不滿意	2	1.5	3.2	3.2
	不滿意	2	1.5	3.2	6.3
	滿意	34	26.2	54.0	60.3
	很滿意	18	13.8	28.6	88.9
	無需填答	7	5.4	11.1	100.0
總和		63	48.5	100.0	

9.12 能發揮專長的程度



		次數	百分比	有效百分比	累積百分比
有效的	很不滿意	1	.8	1.6	1.6
	不滿意	3	2.3	4.8	6.3
	滿意	34	26.2	54.0	60.3
	很滿意	18	13.8	28.6	88.9
	無需填答	7	5.4	11.1	100.0
總和		63	48.5	100.0	

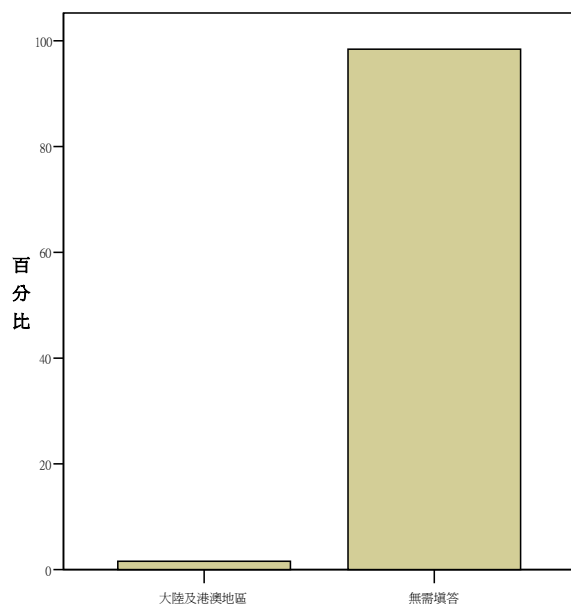
9.13 對社會的貢獻



		次數	百分比	有效百分比	累積百分比
有效的	很不滿意	1	.8	1.6	1.6
	不滿意	2	1.5	3.2	4.8
	滿意	31	23.8	49.2	54.0
	很滿意	22	16.9	34.9	88.9
	無需填答	7	5.4	11.1	100.0
總和		63	48.5	100.0	

【第三部分 進修情形】

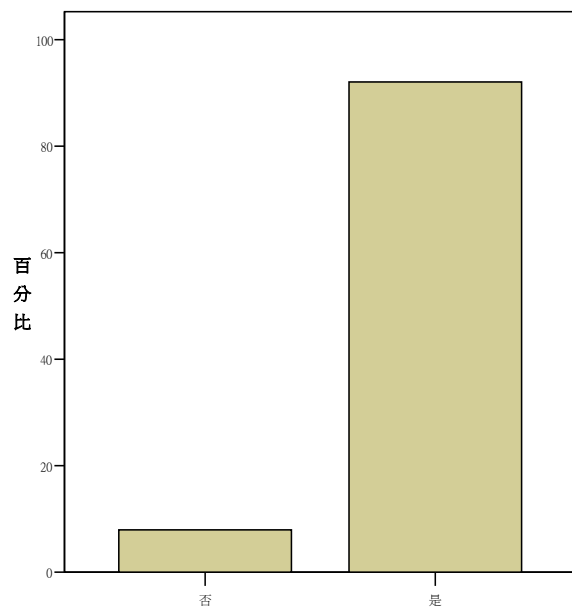
1. 您進修的地點?



		次數	百分比	有效百分比	累積百分比
有效的	大陸及港澳地區	1	.8	1.6	1.6
	無需填答	62	47.7	98.4	100.0
總和		63	48.5	100.0	

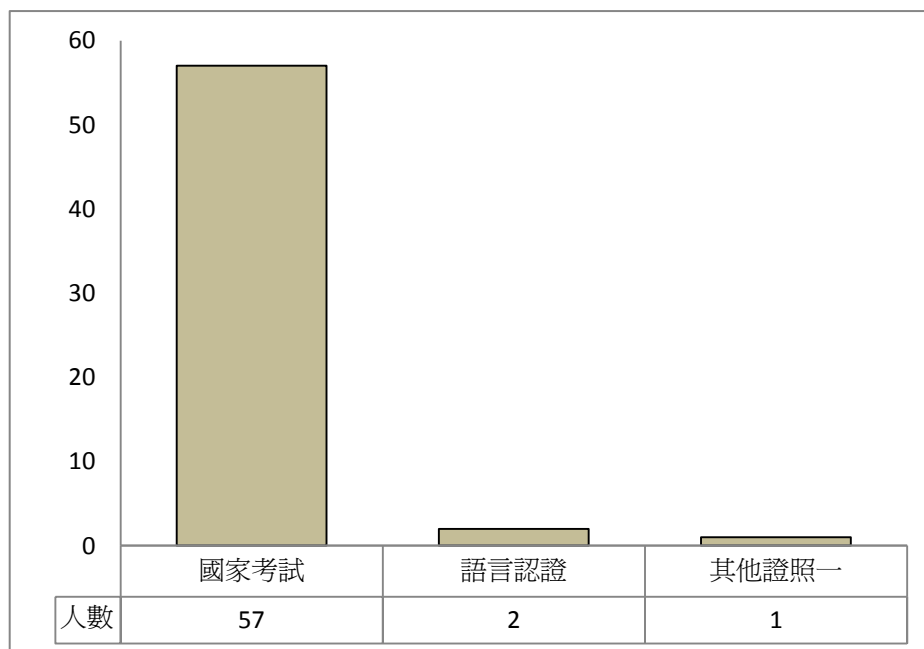
【第四部分 證照及求職意見】

1. 您是否擁有證照?

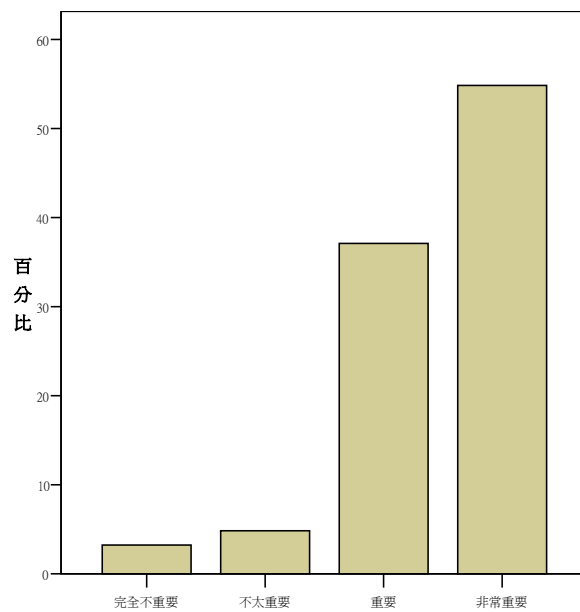


		次數	百分比	有效百分比	累積百分比
有效的	否	5	3.8	7.9	7.9
	是	58	44.6	92.1	100.0
	總和	63	48.5	100.0	

2. 擁有證照或檢定證書之類型(複選)?



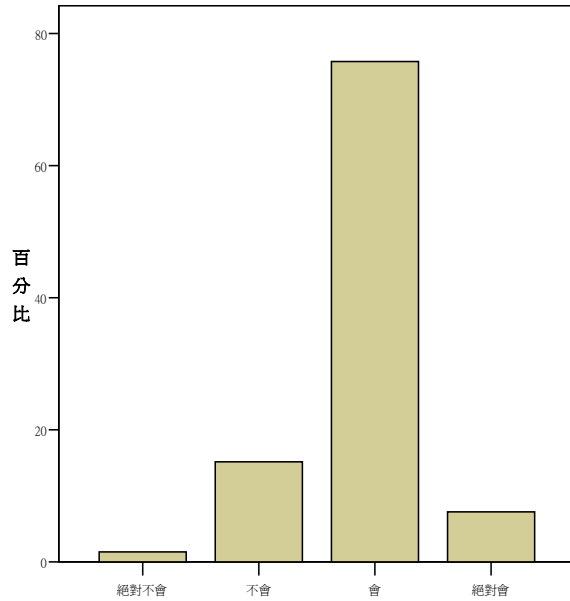
3. 您覺得專業知識與技能對找工作或創業的重要性為？



		次數	百分比	有效百分比	累積百分比
有效的	完全不重要	2	1.5	3.2	3.2
	不太重要	3	2.3	4.8	8.1
	重要	23	17.7	37.1	45.2
	非常重要	34	26.2	54.8	100.0
總和		62	47.7	100.0	

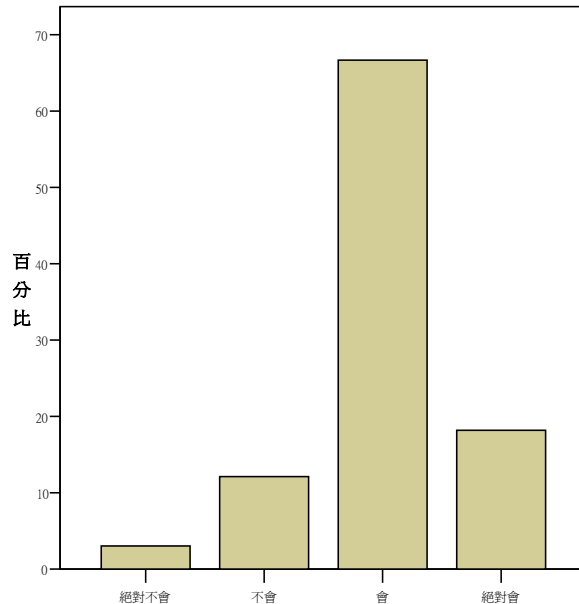
【第五部分 對自我及學校教育的評估】

1. 如果可以重來，您是否仍會選擇目前相同的主修領域？



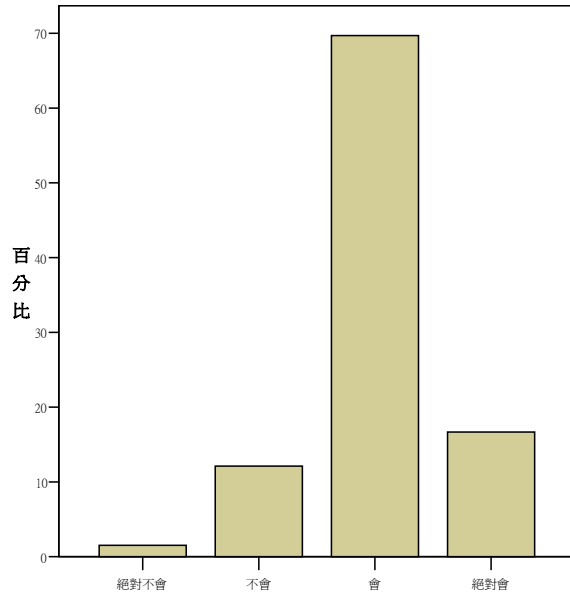
		次數	百分比	有效百分比	累積百分比
有效的	絕對不會	1	.8	1.5	1.5
	不會	10	7.7	15.2	16.7
	會	50	38.5	75.8	92.4
	絕對會	5	3.8	7.6	100.0
	總和	66	50.8	100.0	

2. 如果可以重來，您是否仍會就讀同一學校？



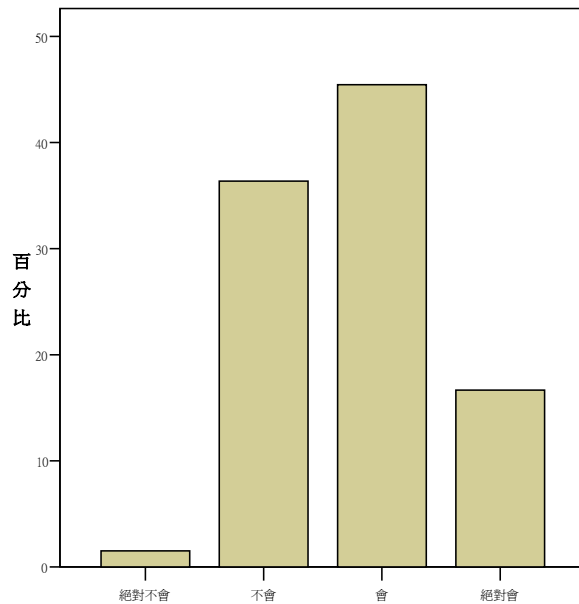
		次數	百分比	有效百分比	累積百分比
有效的	絕對不會	2	1.5	3.0	3.0
	不會	8	6.2	12.1	15.2
	會	44	33.8	66.7	81.8
	絕對會	12	9.2	18.2	100.0
	總和	66	50.8	100.0	

3. 您是否會推薦他人就讀同一學校？



		次數	百分比	有效百分比	累積百分比
有效的	絕對不會	1	.8	1.5	1.5
	不會	8	6.2	12.1	13.6
	會	46	35.4	69.7	83.3
	絕對會	11	8.5	16.7	100.0
	總和	66	50.8	100.0	

4. 您是否會推薦他人就讀同一系（所）？



		次數	百分比	有效百分比	累積百分比
有效的	絕對不會	1	.8	1.5	1.5
	不會	24	18.5	36.4	37.9
	會	30	23.1	45.5	83.3
	絕對會	11	8.5	16.7	100.0
	總和	66	50.8	100.0	