

大專校院九十六學年度碩士學生 畢業後一年問卷統計

醫學系醫學遺傳學科碩士班

資料來源： 教育部「九十六學年度畢業後一年問卷」

資料分析： 高雄醫學大學 教學卓越計畫主軸四

生涯規劃暨就業輔導組

畢業生問卷資料~醫學系醫學遺傳學科碩士班

- 回收問卷： 4 份
- 有效問卷： 4 份
- 無效問卷： 0 份

【第一部分 目前狀況】

N= 4

變項	次數(百分比)
您目前主要在做什麼	
工作中	4(100.0%)
您目前主要在做什麼(工作中)	
全職工作	4(100.0%)
您目前主要在做什麼(待業中)	
無需填答	4(100.0%)
畢業一年內，您共擔任過幾份全職工作	
1 份	4(100.0%)
您畢業後花多久找到第一份全職工作	
畢業前即有全職工作	2(50.0%)
不超過一個月	1(25.0%)
一個月以上，不超過三個月	1(25.0%)
第一份全職工作的職業類別是屬於哪類	
技術員及助理專業人員	3(75.0%)
事務工作人員	1(25.0%)

【第二部分 就業情形】

N= 4

變項	次數(百分比)
您目前的工作屬性	
公營與民營企業	2(25.0%)
學校	2(25.0%)
您目前主要的服務機構的規模	
3-10 人	2(50.0%)
51-100 人	1(25.0%)
501-1000 人	1(25.0%)
您目前從事的行業類別是屬於哪一類	
專業、科學及技術服務業	2(50.0%)
教育服務業	1(25.0%)
醫療保健與社會工作服務業	1(25.0%)
您平均每週工作總時數為多少小時	
37-48 小時	4(100.0%)
您平均每月工作總收入為多少元	
3001-5000 元	1(25.0%)
30001-35000 元	1(25.0%)
40001-45000 元	2(50.0%)
您如何得到這份工作？	
自己找到	2(50.0%)
透過介紹人介紹	2(50.0%)
您認為何種教育程度可勝任目前工作	
專科	1(25.0%)
大學	2(50.0%)
碩士	1(25.0%)

● 對目前這份最主要工作的滿意度

N= 4

項目	次數(百分比)				
	很不滿意	不滿意	滿意	很滿意	無需填答
收入與福利	0	3(75.0%)	1(25.0%)	0	0
獎勵制度	0	3(75.0%)	1(25.0%)	0	0
工作保障	0	3(75.0%)	1(25.0%)	0	0
工作環境	0	0	4(100.0%)	0	0
辦公室組織氣氛	0	3(75.0%)	1(25.0%)	0	0
工作地點	0	3(75.0%)	1(25.0%)	0	0
升遷制度或機會	1(25.0%)	2(50.0%)	1(25.0%)	0	0
工作責任與負擔	0	2(50.0%)	2(50.0%)	0	0
工作自主性	0	0	3(75.0%)	1(25.0%)	0
工作內容	0	1(25.0%)	3(75.0%)	0	0
學習與成長機會	0	1(25.0%)	3(75.0%)	0	0
能發揮專長的程度	0	1(25.0%)	2(50.0%)	1(25.0%)	0
對社會的貢獻	0	1(25.0%)	3(75.0%)	0	0

【第三部分 進修情形】

N= 4

變項	次數(百分比)
您進修的地點	
無需填答	4(100.0%)
您進修的學校名稱	
無需填答	4(100.0%)
您目前是否有兼職	
無需填答	4(100.0%)
兼職工作是否與進修領域無關	
無需填答	4(100.0%)
兼職工作是否為校內	
無需填答	4(100.0%)
在校內的兼職工作是否為研究助理	
無需填答	4(100.0%)

【第四部分 證照及求職意見】

N= 4

變項	次數(百分比)
您是否擁有證照	
否	1(25.0%)
是	3(75.0%)
擁有證照或檢定證書之類型(複選)	
國家考試	3(75.0%)

● 對工作或創業的重要性

N=4

項目	次數(百分比)			
	完全不重要	不太重要	重要	非常重要
研究主題或主修領域	0	1(25.0%)	3(75.0%)	0
專業知識與研究能力	0	0	4(100.0%)	0
相關工作經驗	0	0	4(100.0%)	0
在校表現	1(25.0%)	0	3(75.0%)	0
國際交流經驗或能力	1(25.0%)	0	3(75.0%)	0
師長、學長或朋友推薦或幫忙	0	1(25.0%)	2(50.0%)	1(25.0%)
社交能力	0	0	4(100.0%)	0
豐沛人脈	0	1(25.0%)	2(50.0%)	1(25.0%)
畢業學校	0	0	3(75.0%)	1(25.0%)
證書、證照	0	0	2(50.0%)	2(50.0%)
氣質談吐	0	0	4(100.0%)	0
外貌長相	0	1(25.0%)	3(75.0%)	0
性別	0	3(75.0%)	1(25.0%)	0
自我推銷能力	0	0	4(100.0%)	0

【第五部分 對自我及學校教育的評估】

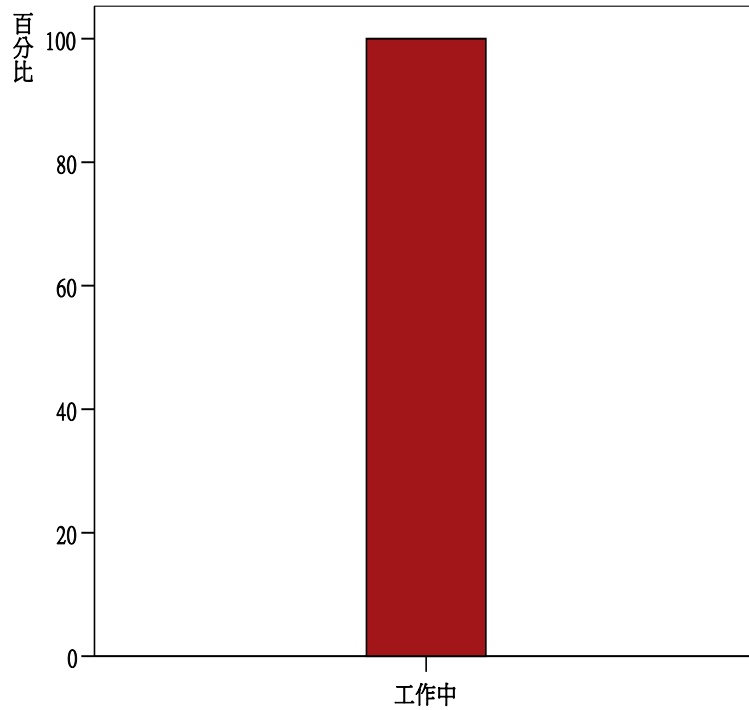
N= 4

變項	次數(百分比)
如果可以重來，您是否會選擇相同的主修領域	
不會	1(25.0%)
會	3(75.0%)
如果可以重來，您是否會就讀同一學校	
不會	2(50.0%)
會	2(50.0%)

畢業生問卷資料~醫學系醫學遺傳學科碩士班

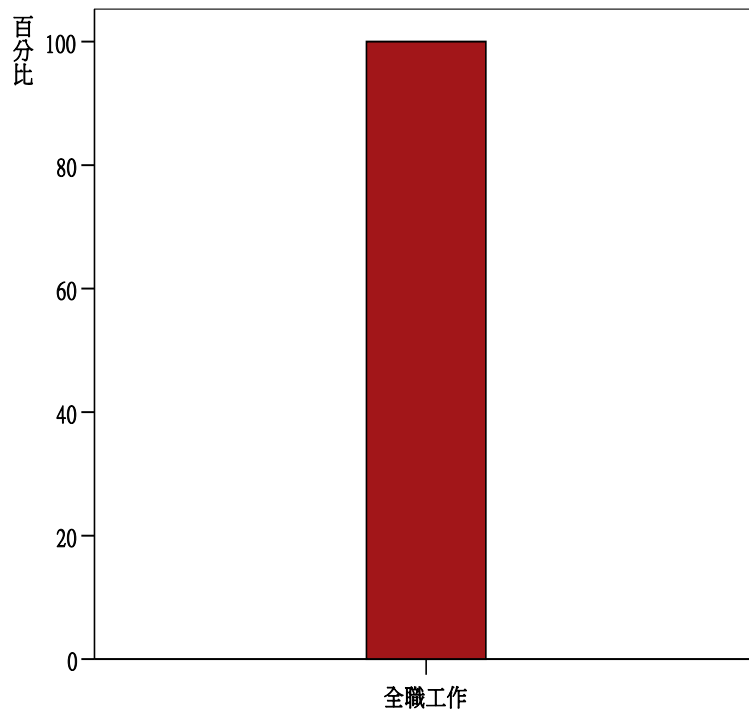
【第一部分 目前狀況】

1. 您目前主要在做什麼？



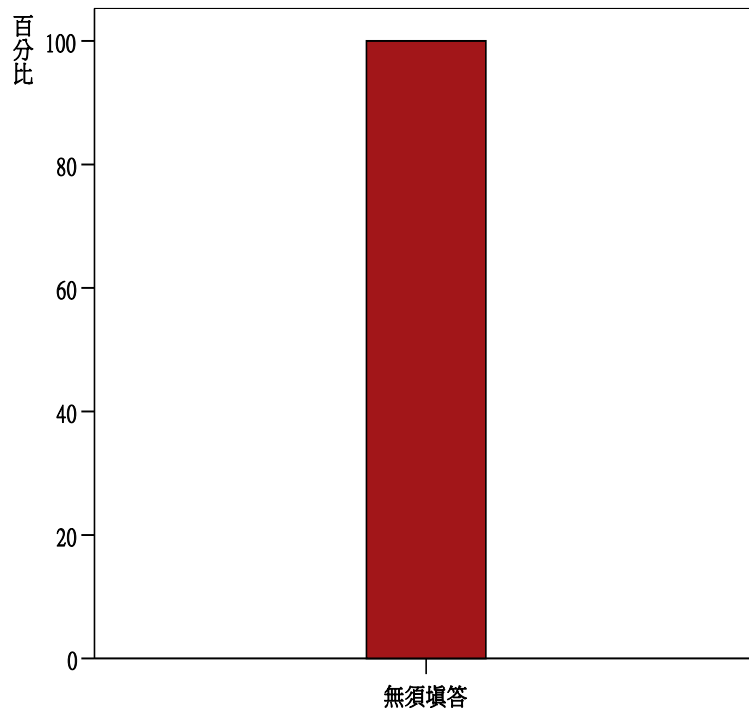
		次數	百分比	有效百分比	累積百分比
有效的	工作中	4	100.0	100.0	100.0

1.1 您目前主要在做什麼(工作中)?



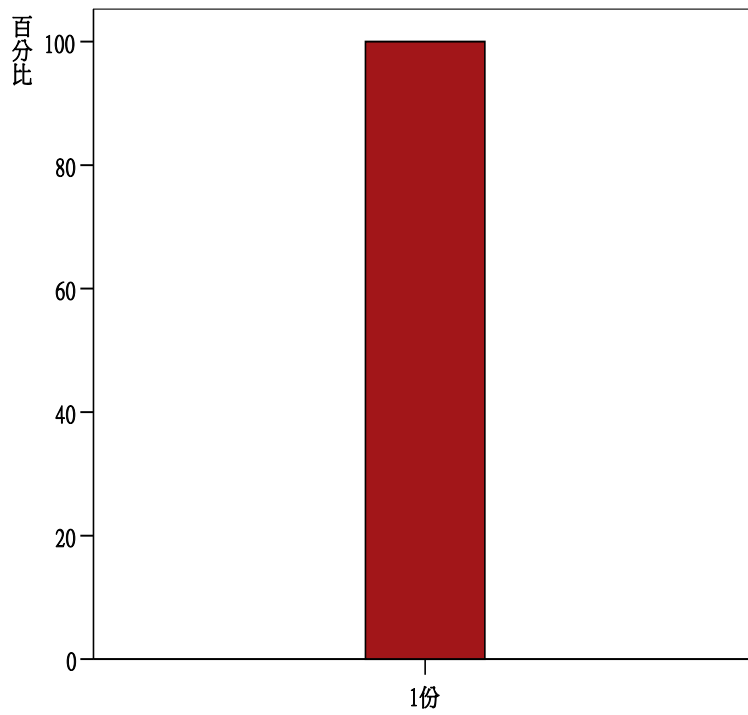
	次數	百分比	有效百分比	累積百分比
有效的 全職工作	4	100.0	100.0	100.0

1.2 您目前主要在做什麼(待業中)?



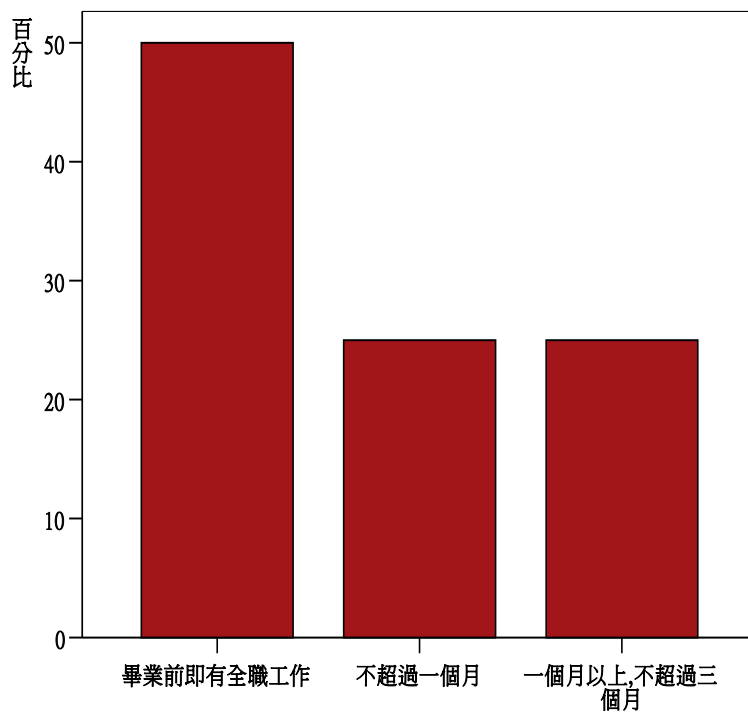
	次數	百分比	有效百分比	累積百分比
有效的 無須填答	4	100.0	100.0	100.0

2 畢業一年內，您共擔任過幾份全職工作？



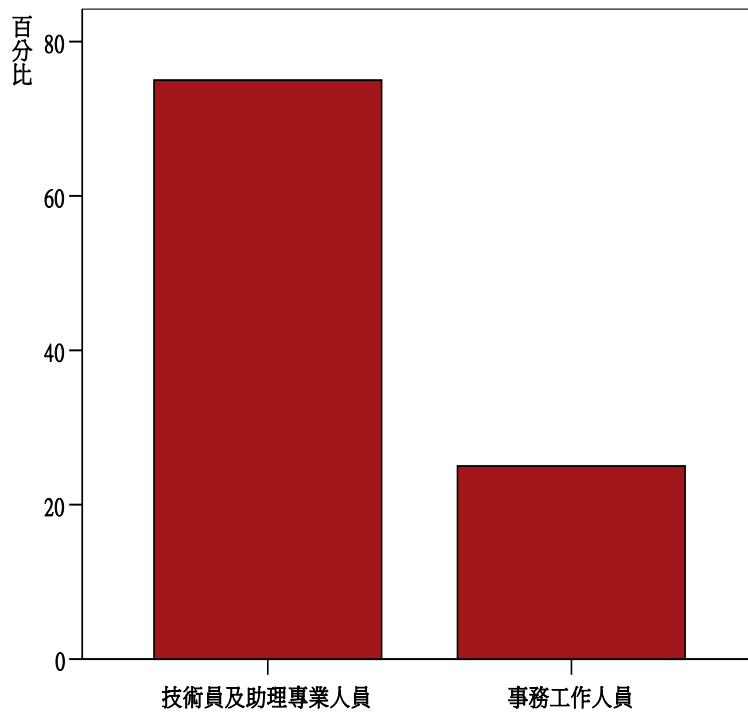
	次數	百分比	有效百分比	累積百分比
有效的	1份	4	100.0	100.0

3 您畢業後花多久找到第一份全職工作？



	次數	百分比	有效百分比	累積百分比
有效的	畢業前即有全職工作	2	50.0	50.0
	不超過一個月	1	25.0	75.0
	一個月以上,不超過三個月	1	25.0	100.0
	總和	4	100.0	100.0

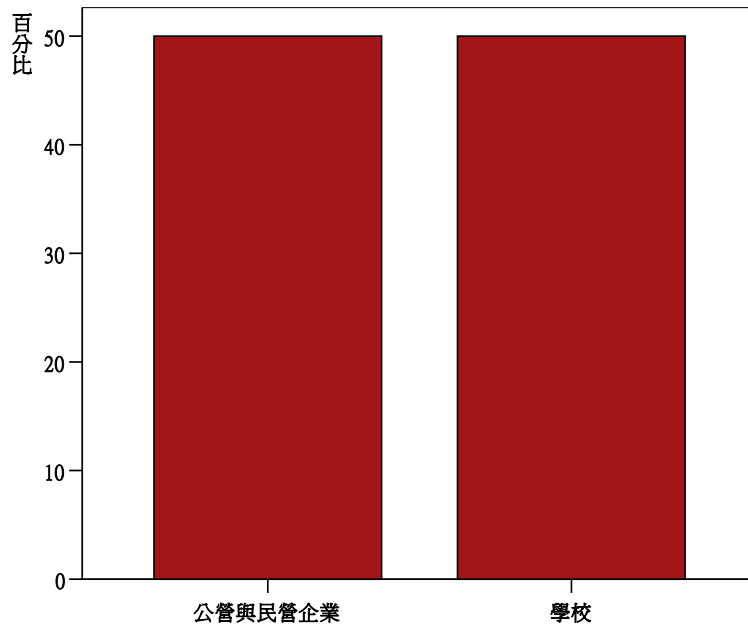
4 第一份全職工作的職業類別是屬於哪一類?



		次數	百分比	有效百分比	累積百分比
有效的	技術員及助理專業人員	3	75.0	75.0	75.0
	事務工作人員	1	25.0	25.0	100.0
	總和	4	100.0	100.0	

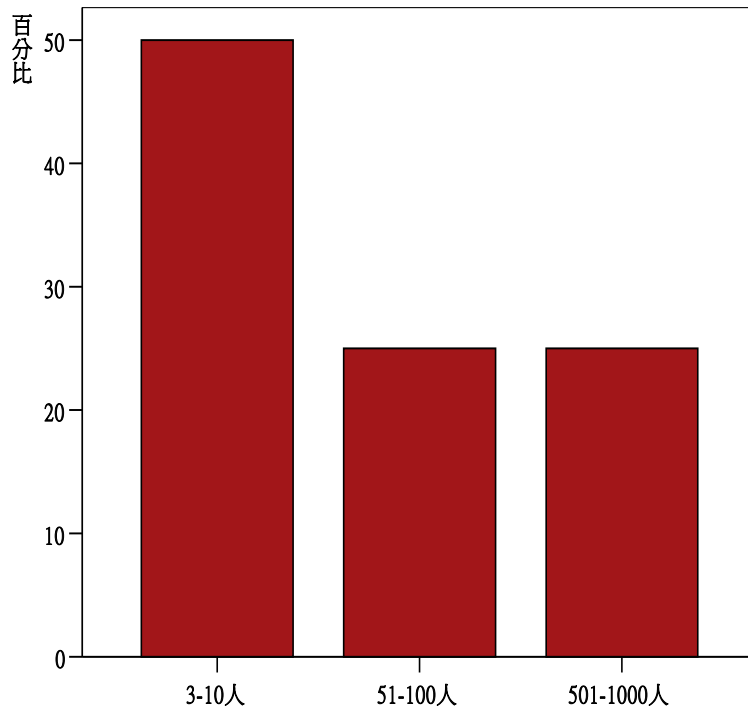
【第二部分 就業情形】

1. 您目前的工作屬性?



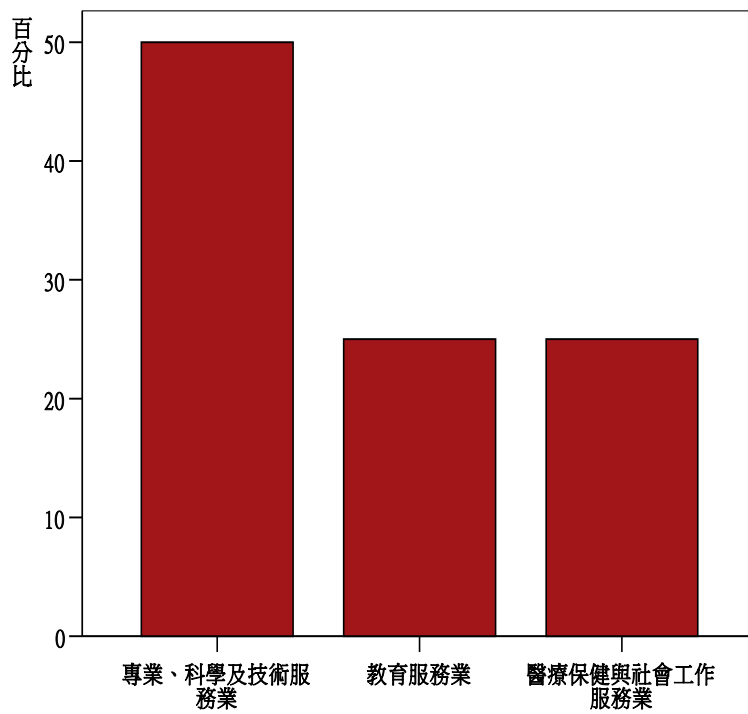
		次數	百分比	有效百分比	累積百分比
有效的	公營與民營企業	2	50.0	50.0	50.0
	學校	2	50.0	50.0	100.0
	總和	4	100.0	100.0	

2. 您目前主要服務機構的規模？



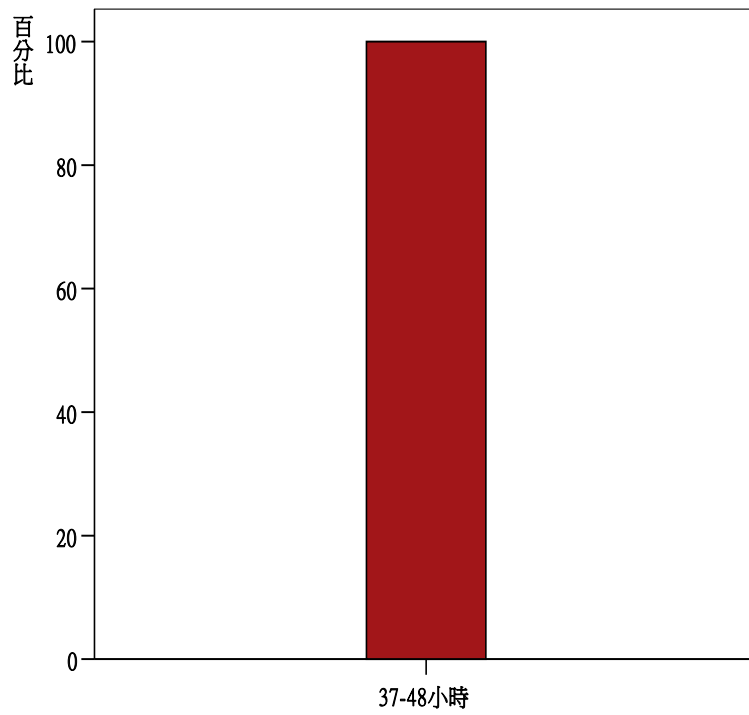
		次數	百分比	有效百分比	累積百分比
有效的	3-10人	2	50.0	50.0	50.0
	51-100人	1	25.0	25.0	75.0
	501-1000人	1	25.0	25.0	100.0
	總和	4	100.0	100.0	

3. 您目前從事的行業類別是屬於哪一類？



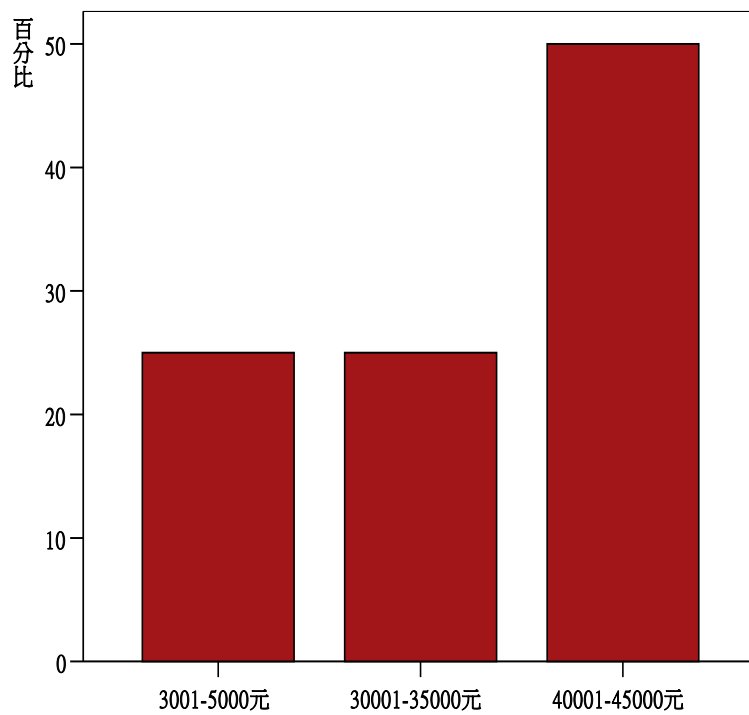
		次數	百分比	有效百分比	累積百分比
有效的	專業、科學及技術服務業	2	50.0	50.0	50.0
	教育服務業	1	25.0	25.0	75.0
	醫療保健與社會工作服務業	1	25.0	25.0	100.0
	總和	4	100.0	100.0	

4. 您平均每週工作總時數為多少小時？



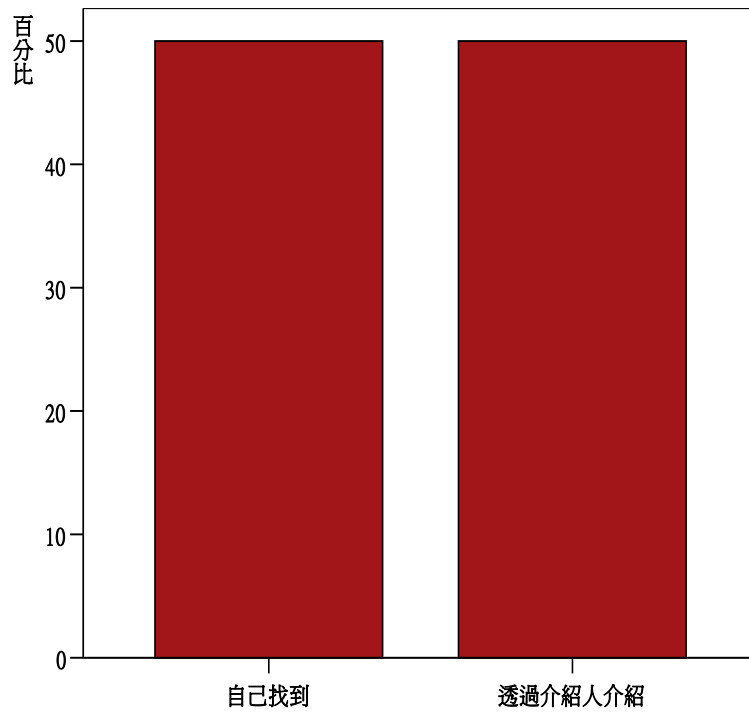
	次數	百分比	有效百分比	累積百分比
有效的 37-48小時	4	100.0	100.0	100.0

5. 您平均每個月的工作總收入為多少元？



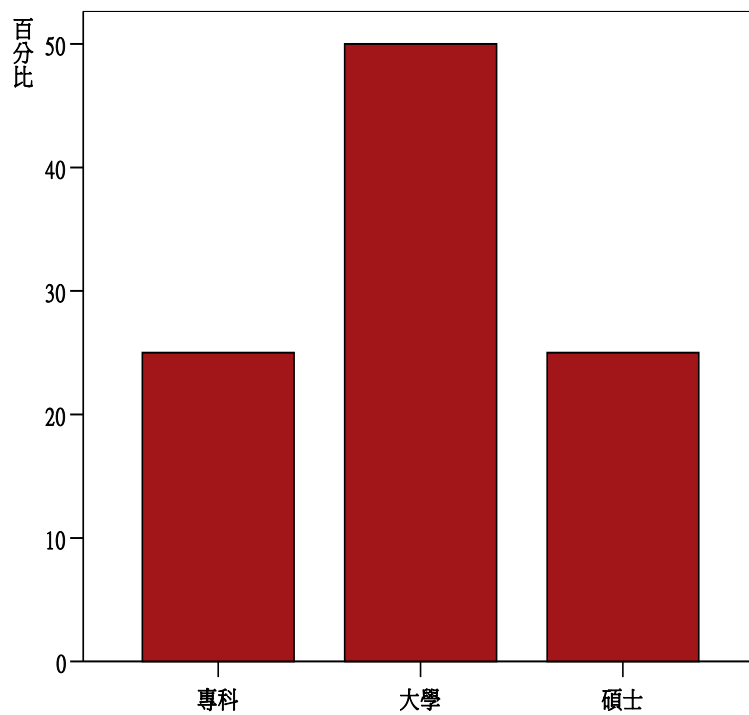
	次數	百分比	有效百分比	累積百分比
有效的 3001-5000元	1	25.0	25.0	25.0
30001-35000元	1	25.0	25.0	50.0
40001-45000元	2	50.0	50.0	100.0
總和	4	100.0	100.0	

6. 您如何得到這份工作？



		次數	百分比	有效百分比	累積百分比
有效的	自己找到	2	50.0	50.0	50.0
	透過介紹人介紹	2	50.0	50.0	100.0
總和		4	100.0	100.0	

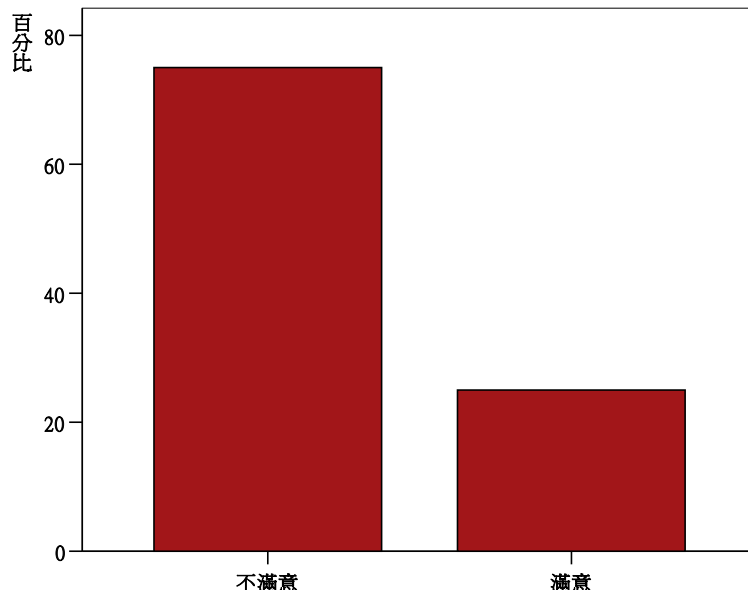
7. 您認為何種教育程度可勝任目前工作？



		次數	百分比	有效百分比	累積百分比
有效的	專科	1	25.0	25.0	25.0
	大學	2	50.0	50.0	75.0
	碩士	1	25.0	25.0	100.0
總和		4	100.0	100.0	

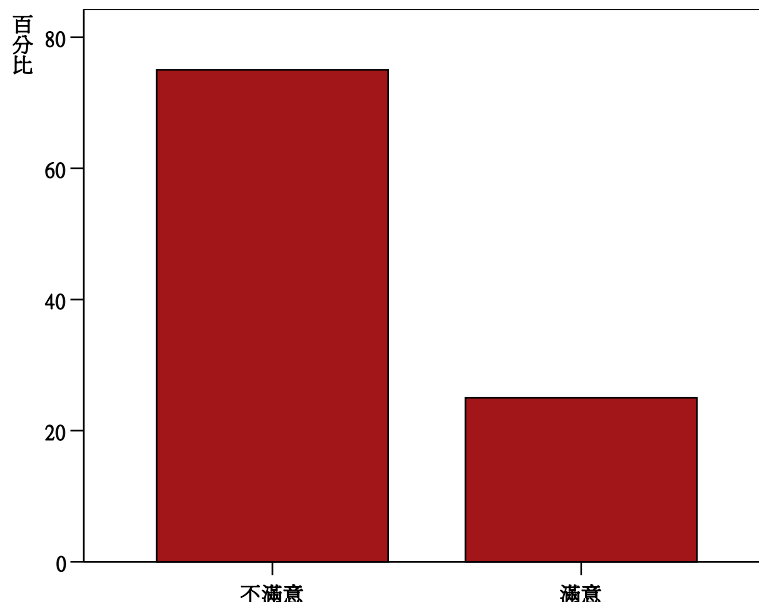
8. 對於目前這份主要工作的滿意度？

8.1 收入與福利



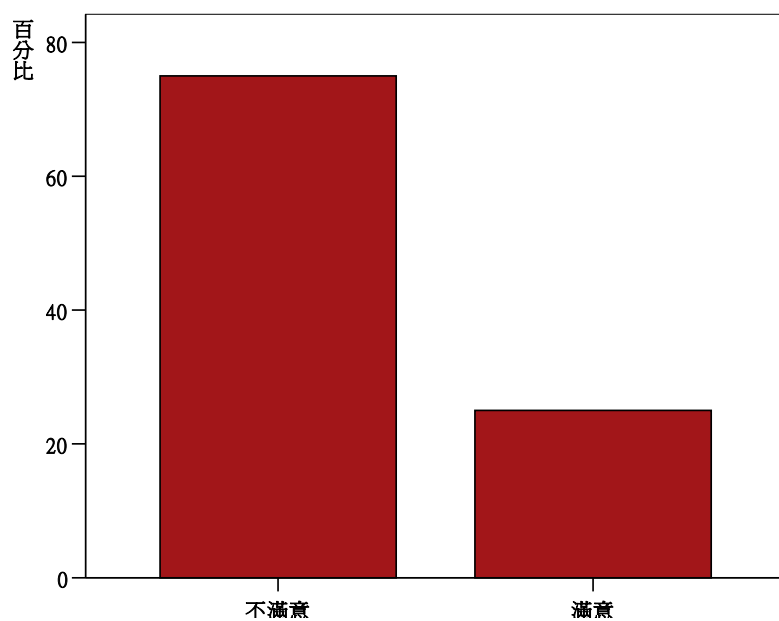
		次數	百分比	有效百分比	累積百分比
有效的	不滿意	3	75.0	75.0	75.0
	滿意	1	25.0	25.0	100.0
總和		4	100.0	100.0	

8.2 獎勵制度



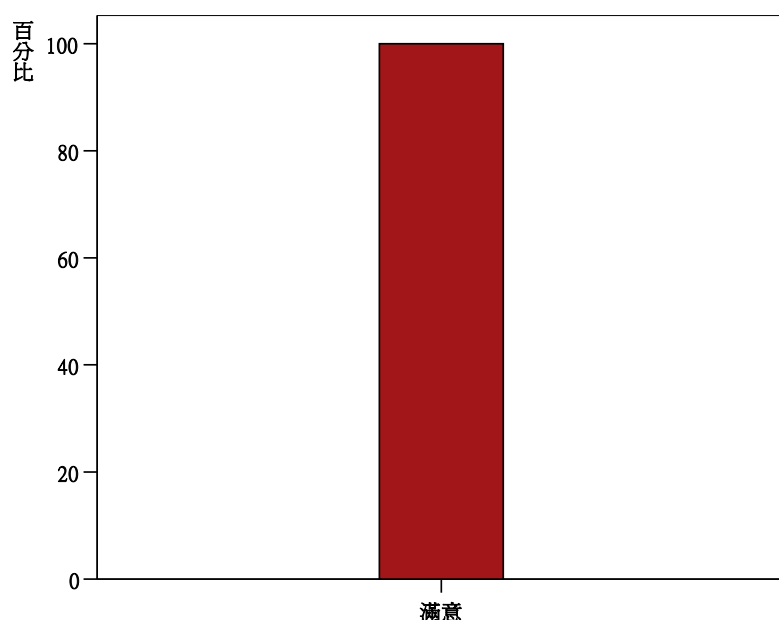
		次數	百分比	有效百分比	累積百分比
有效的	不滿意	3	75.0	75.0	75.0
	滿意	1	25.0	25.0	100.0
總和		4	100.0	100.0	

8.3 工作保障



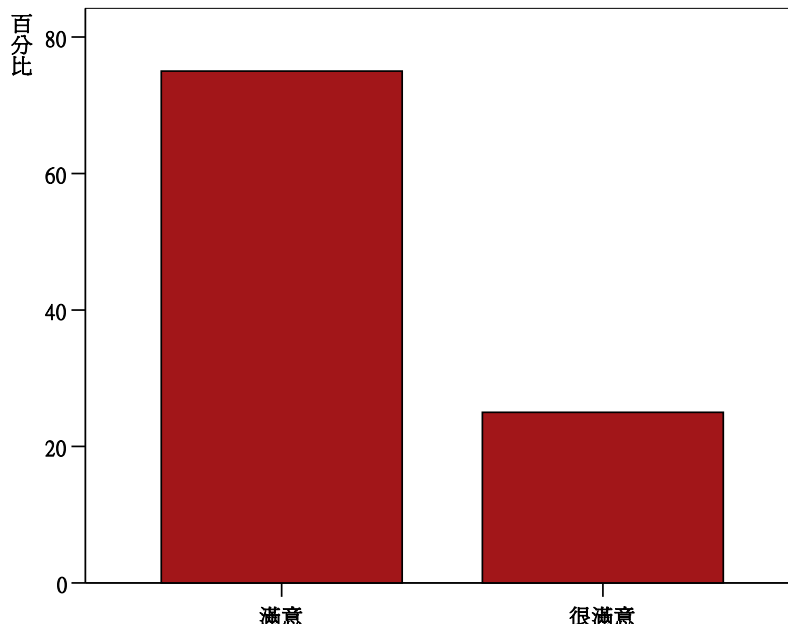
		次數	百分比	有效百分比	累積百分比
有效的	不滿意	3	75.0	75.0	75.0
	滿意	1	25.0	25.0	100.0
總和		4	100.0	100.0	

8.4 工作環境



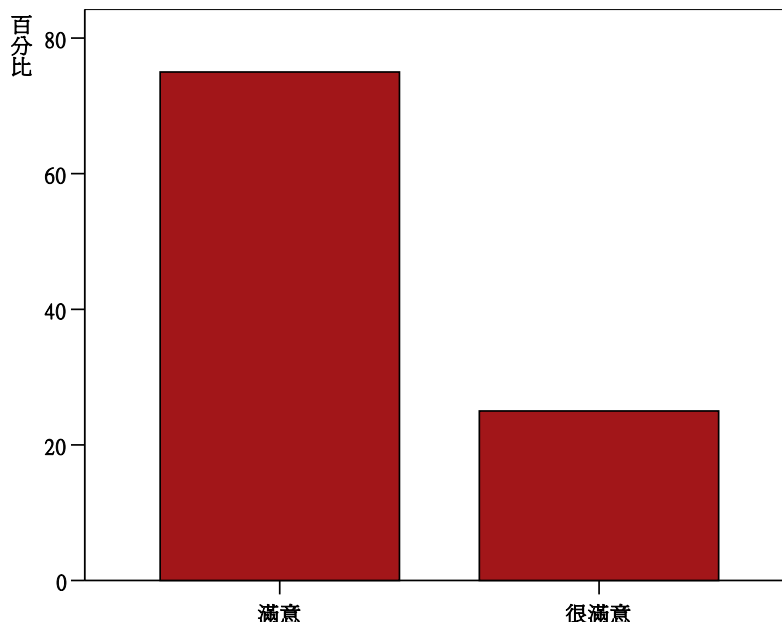
		次數	百分比	有效百分比	累積百分比
有效的	滿意	4	100.0	100.0	100.0

8.5 辦公室組織氣氛



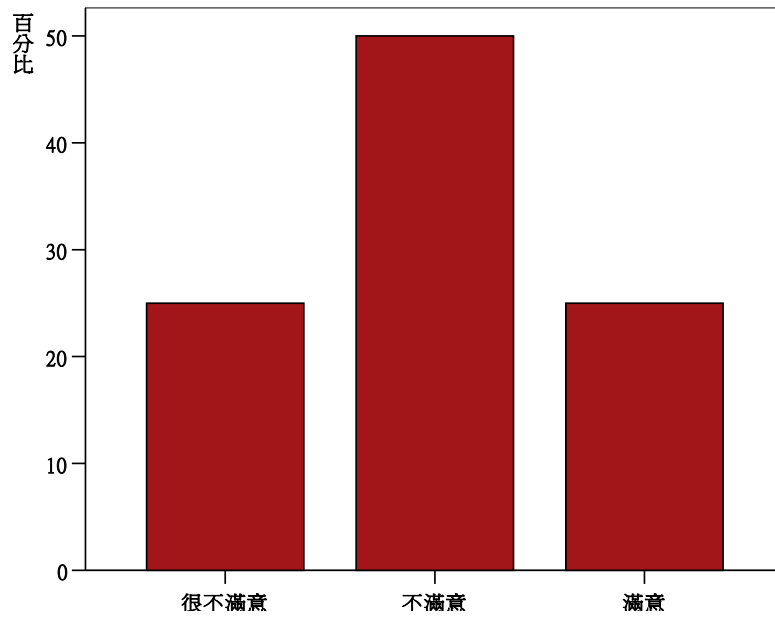
		次數	百分比	有效百分比	累積百分比
有效的	不滿意	3	75.0	75.0	75.0
	滿意	1	25.0	25.0	100.0
總和		4	100.0	100.0	

8.6 工作地點



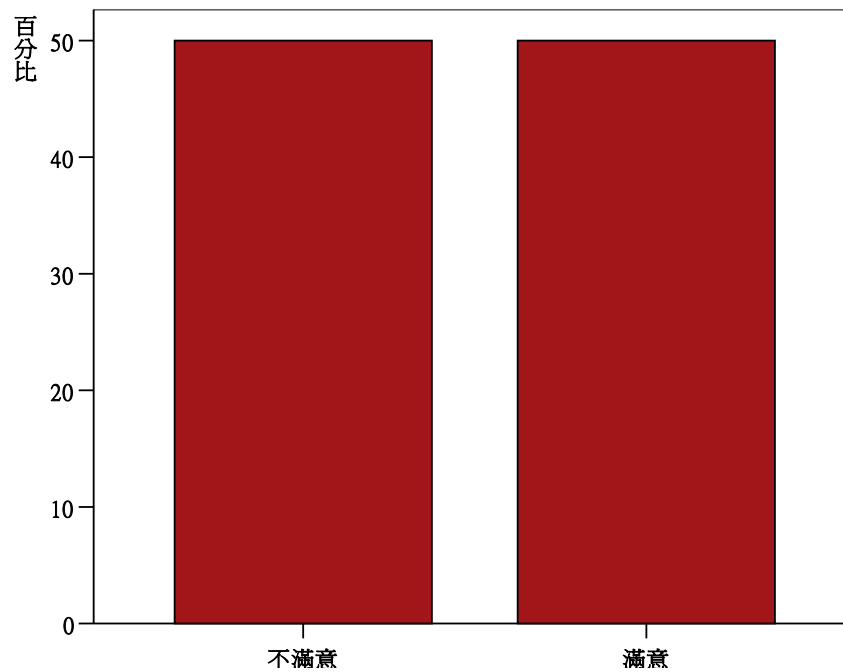
		次數	百分比	有效百分比	累積百分比
有效的	不滿意	3	75.0	75.0	75.0
	滿意	1	25.0	25.0	100.0
總和		4	100.0	100.0	

8.7 升遷制度或機會



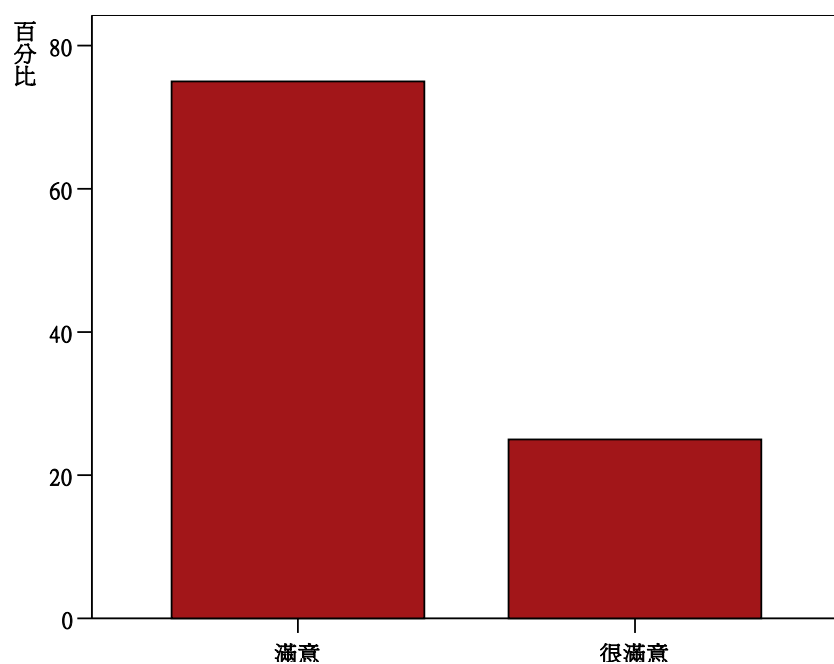
		次數	百分比	有效百分比	累積百分比
有效的	很不滿意	1	25.0	25.0	25.0
	不滿意	2	50.0	50.0	75.0
	滿意	1	25.0	25.0	100.0
總和		4	100.0	100.0	

8.8 工作責任與負擔



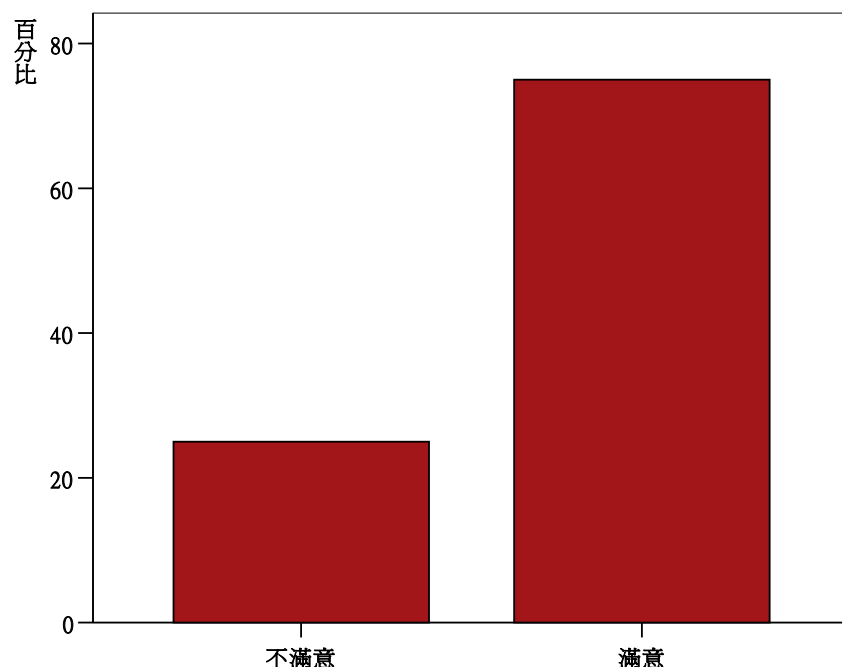
		次數	百分比	有效百分比	累積百分比
有效的	不滿意	2	50.0	50.0	50.0
	滿意	2	50.0	50.0	100.0
總和		4	100.0	100.0	

8.9 工作自主性



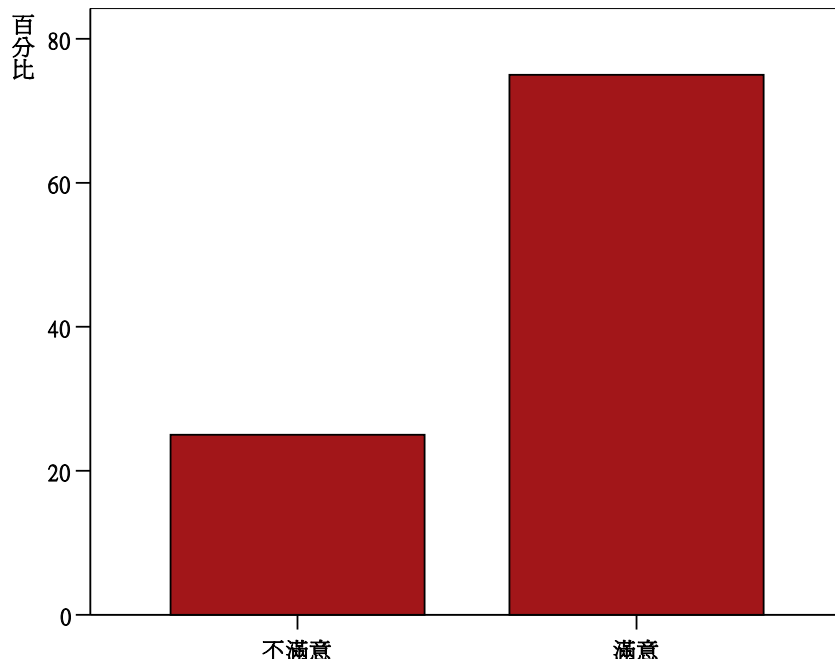
		次數	百分比	有效百分比	累積百分比
有效的	滿意	3	75.0	75.0	75.0
	很滿意	1	25.0	25.0	100.0
總和		4	100.0	100.0	

8.10 工作內容



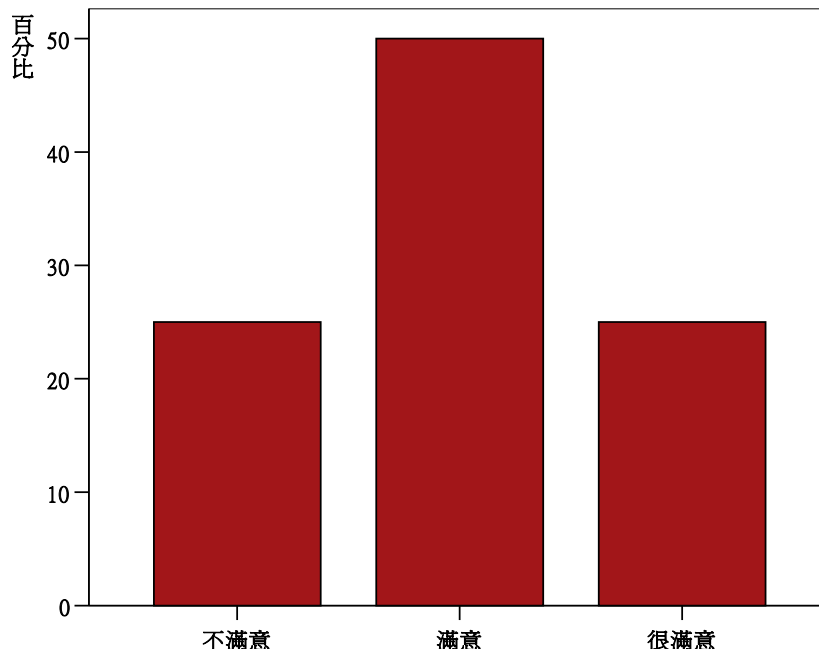
		次數	百分比	有效百分比	累積百分比
有效的	不滿意	1	25.0	25.0	25.0
	滿意	3	75.0	75.0	100.0
總和		4	100.0	100.0	

8.11 學習與成長機會



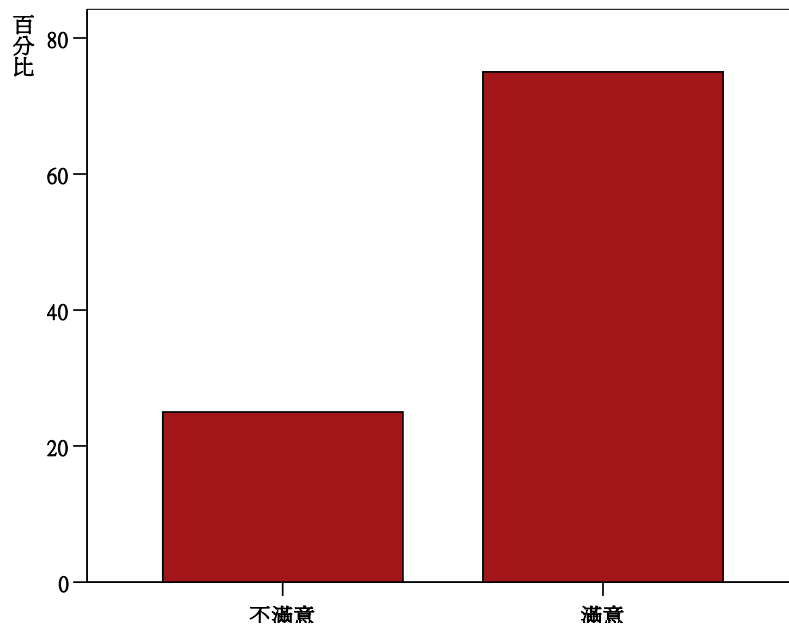
		次數	百分比	有效百分比	累積百分比
有效的	不滿意	1	25.0	25.0	25.0
	滿意	3	75.0	75.0	100.0
總和		4	100.0	100.0	

8.12 能發揮專長的程度



		次數	百分比	有效百分比	累積百分比
有效的	不滿意	1	25.0	25.0	25.0
	滿意	2	50.0	50.0	75.0
	很滿意	1	25.0	25.0	100.0
總和		4	100.0	100.0	

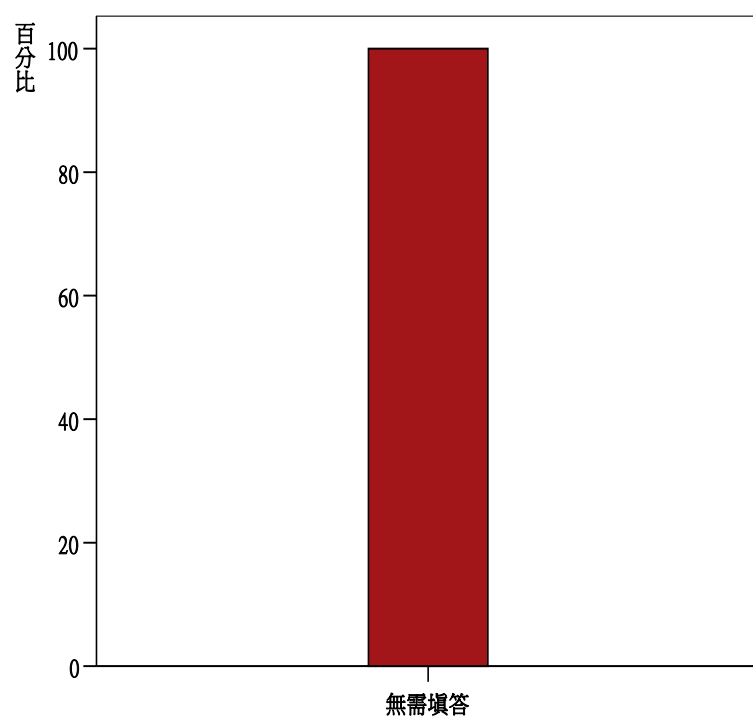
8.13 對社會的貢獻



		次數	百分比	有效百分比	累積百分比
有效的	不滿意	1	25.0	25.0	25.0
	滿意	3	75.0	75.0	100.0
總和		4	100.0	100.0	

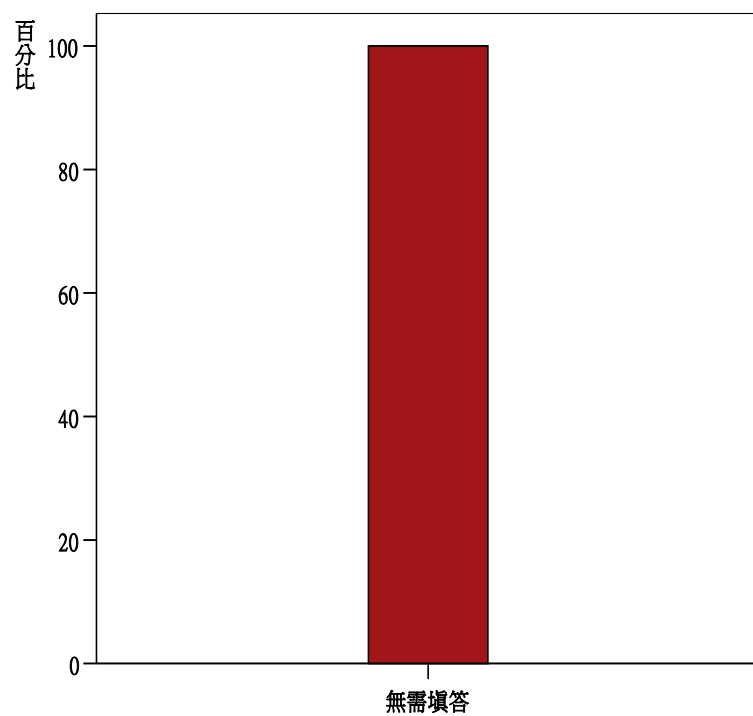
【第三部分 進修情形】

1. 您進修的地點？



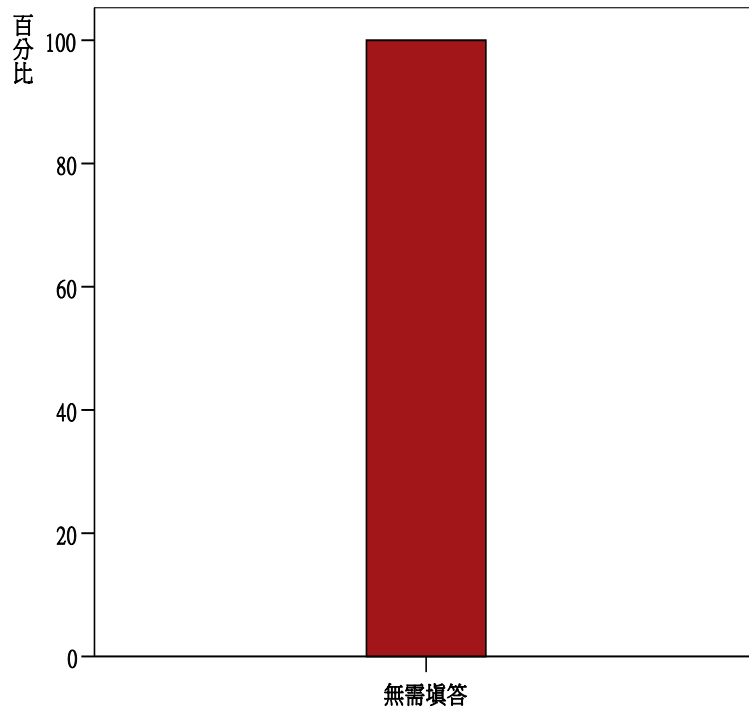
	次數	百分比	有效百分比	累積百分比
有效的 無需填答	4	100.0	100.0	100.0

2. 您進修的學校名稱？



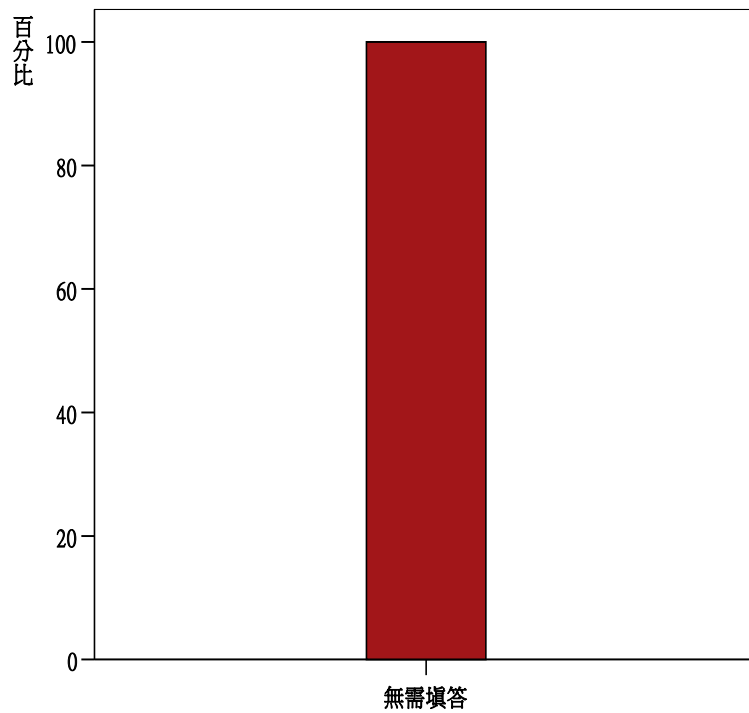
	次數	百分比	有效百分比	累積百分比
有效的 無需填答	4	100.0	100.0	100.0

3. 您目前是否有兼職？



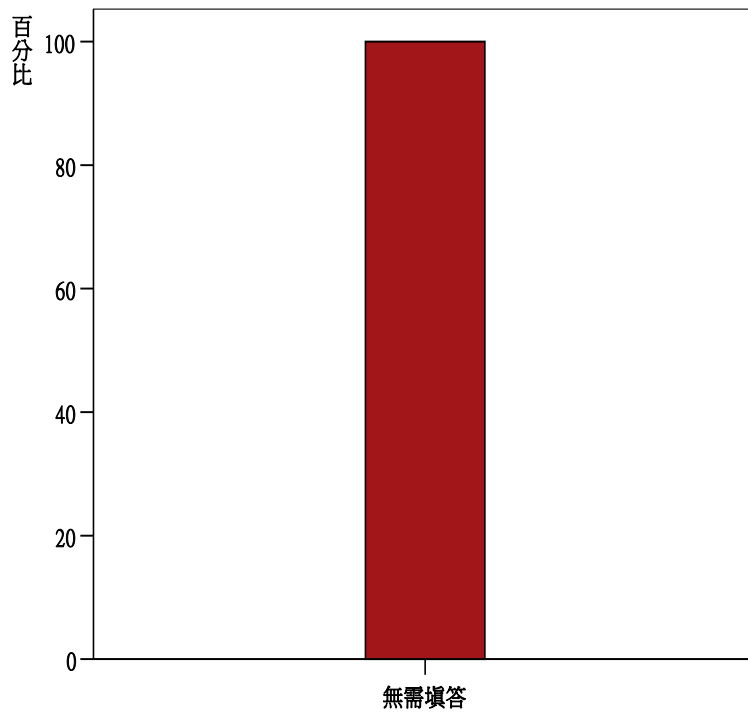
		次數	百分比	有效百分比	累積百分比
有效的	無需填答	4	100.0	100.0	100.0

4. 兼職工作是否與進修領域無關？



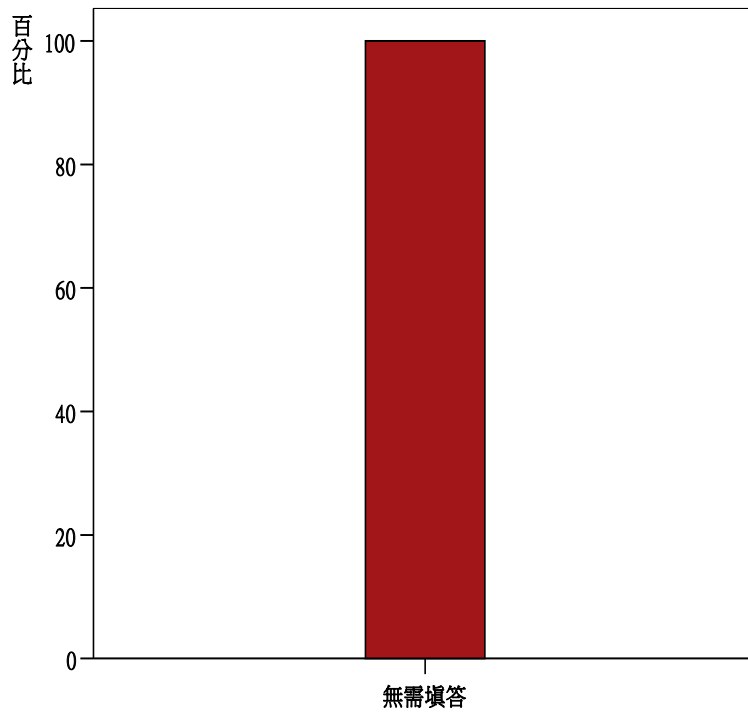
		次數	百分比	有效百分比	累積百分比
有效的	無需填答	4	100.0	100.0	100.0

5. 兼職工作是否為校內？



		次數	百分比	有效百分比	累積百分比
有效的	無需填答	4	100.0	100.0	100.0

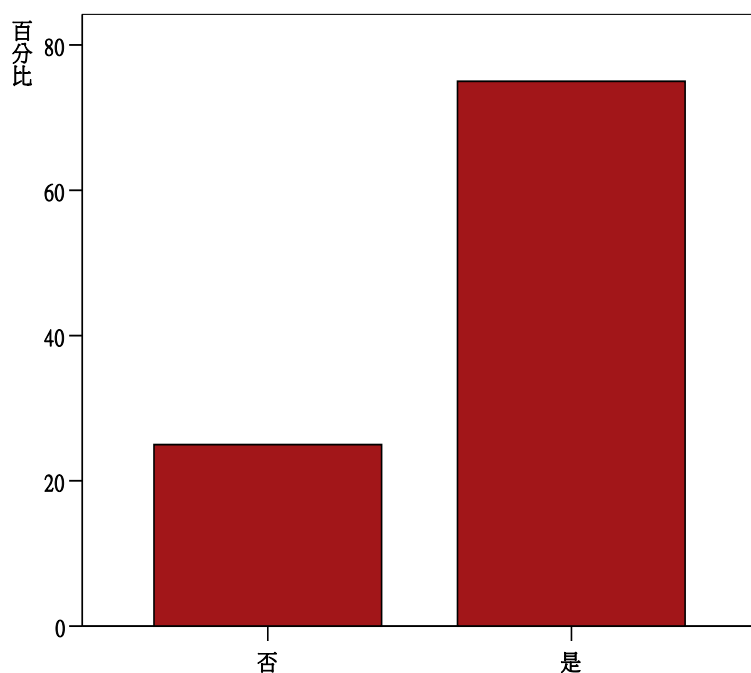
6. 在校內的兼職工作是否為研究助理？



		次數	百分比	有效百分比	累積百分比
有效的	無需填答	4	100.0	100.0	100.0

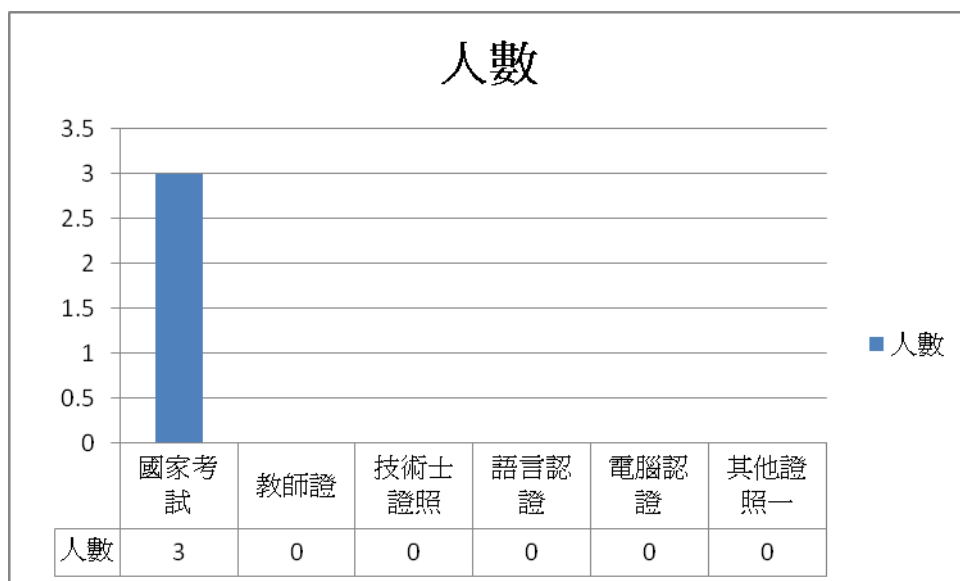
【第四部分 證照及求職意見】

1. 您是否擁有證照？



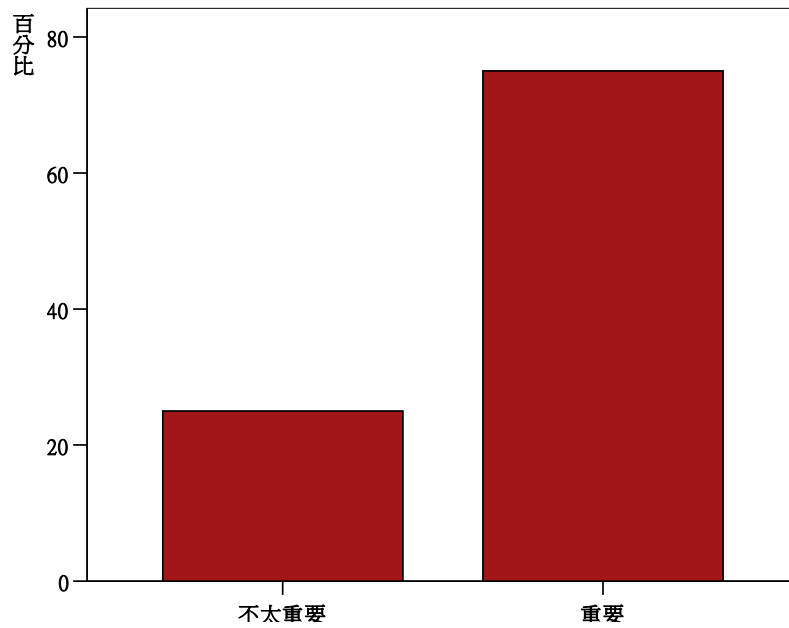
		次數	百分比	有效百分比	累積百分比
有效的	否	1	25.0	25.0	25.0
	是	3	75.0	75.0	100.0
總和		4	100.0	100.0	

2. 擁有證照或檢定證書之類型(複選)



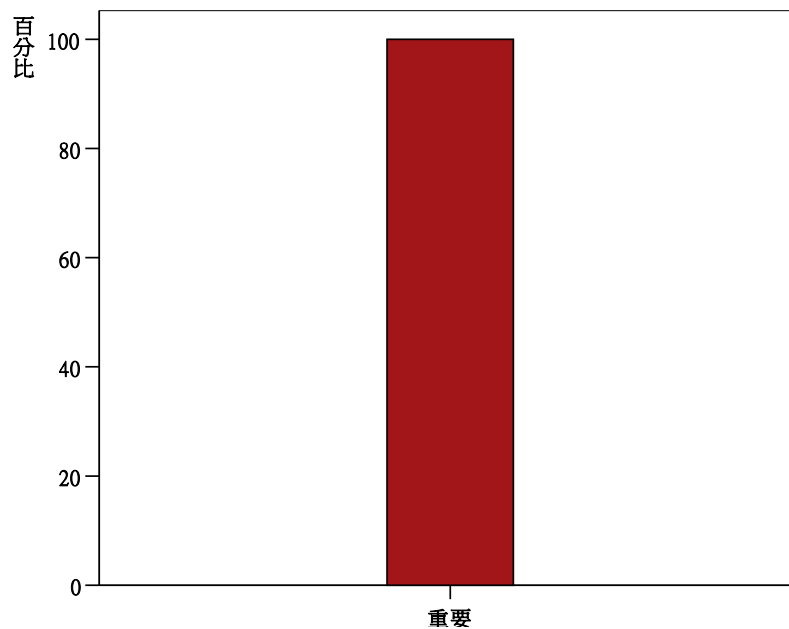
3. . 對工作或創業的重要性？

3.1 研究主題或主修領域



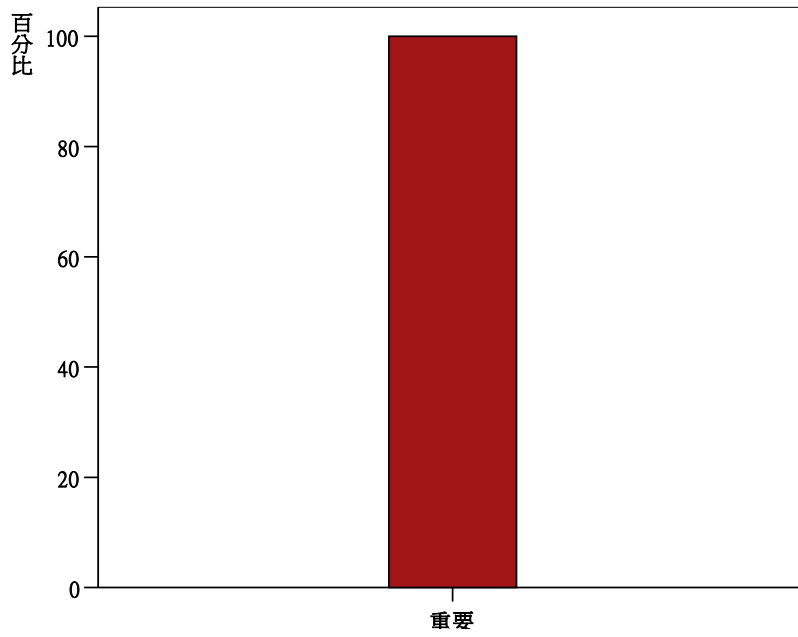
		次數	百分比	有效百分比	累積百分比
有效的	不太重要	1	25.0	25.0	25.0
	重要	3	75.0	75.0	100.0
總和		4	100.0	100.0	

3.2 專業知識與研究能力



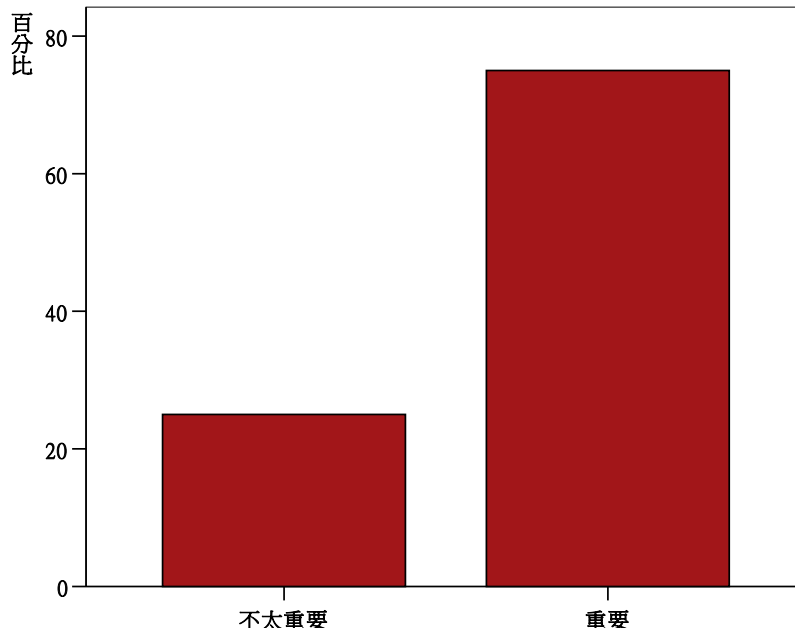
		次數	百分比	有效百分比	累積百分比
有效的	重要	4	100.0	100.0	100.0

3.3 相關工作經驗



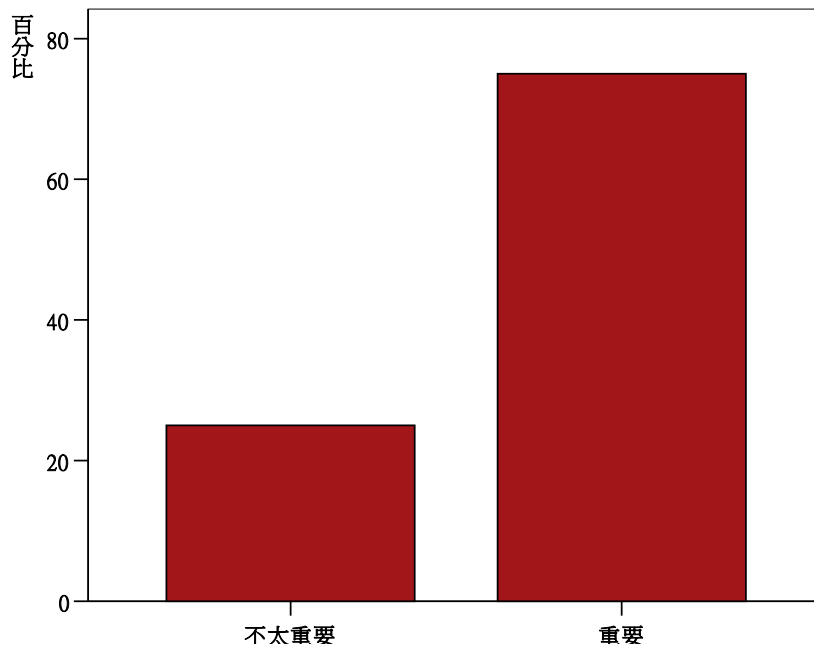
		次數	百分比	有效百分比	累積百分比
有效的	重要	4	100.0	100.0	100.0

3.4 在校表現



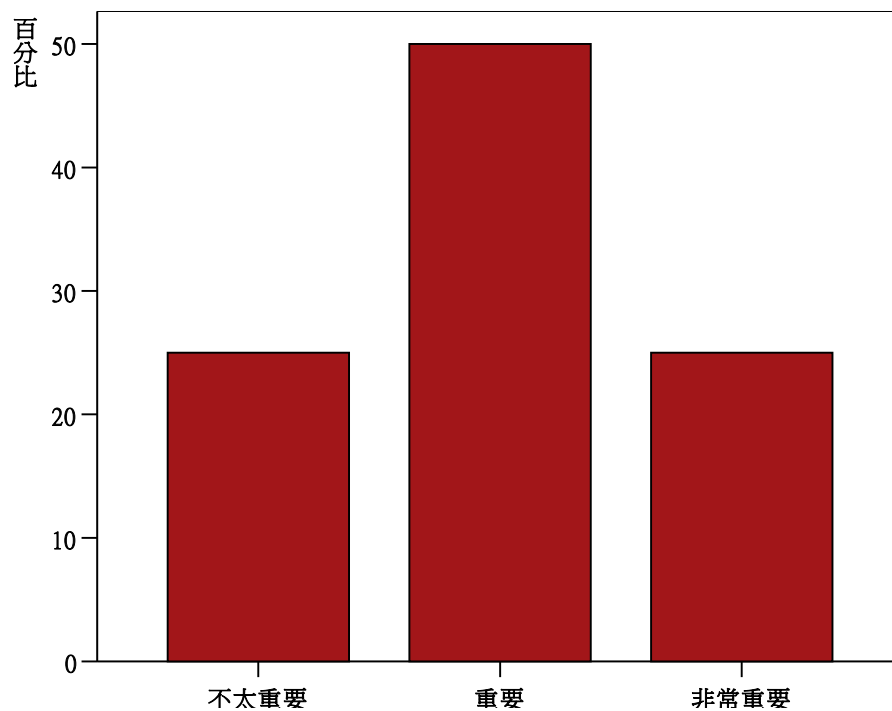
		次數	百分比	有效百分比	累積百分比
有效的	完全不重要	1	25.0	25.0	25.0
	重要	3	75.0	75.0	100.0
	總和	4	100.0	100.0	

3.5 國際交流經驗或能力



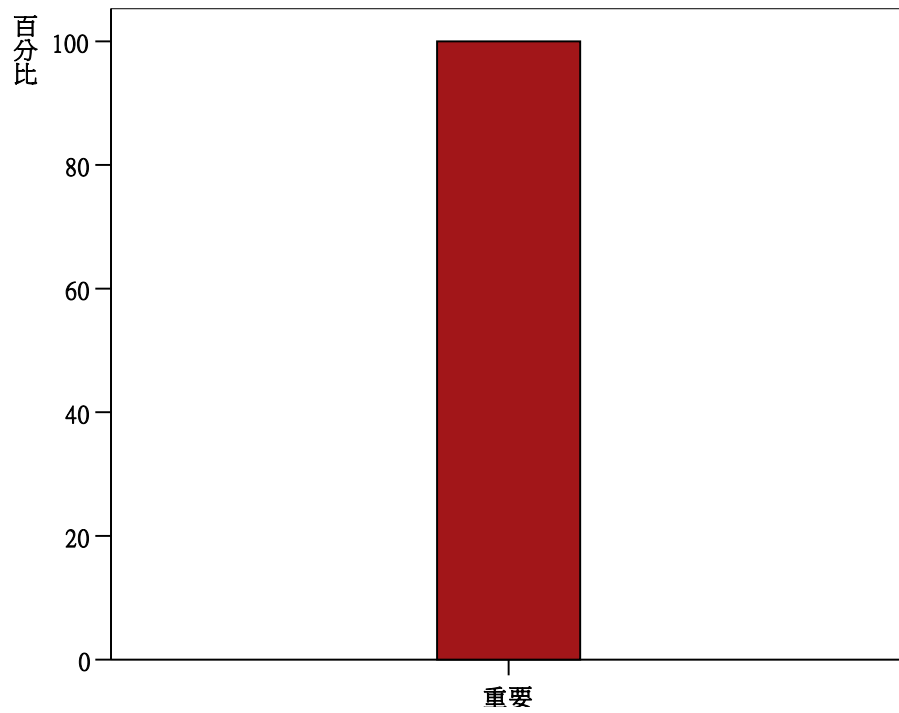
		次數	百分比	有效百分比	累積百分比
有效的	完全不重要	1	25.0	25.0	25.0
	重要	3	75.0	75.0	100.0
總和		4	100.0	100.0	

3.6 師長、學長或朋友的推薦或幫忙



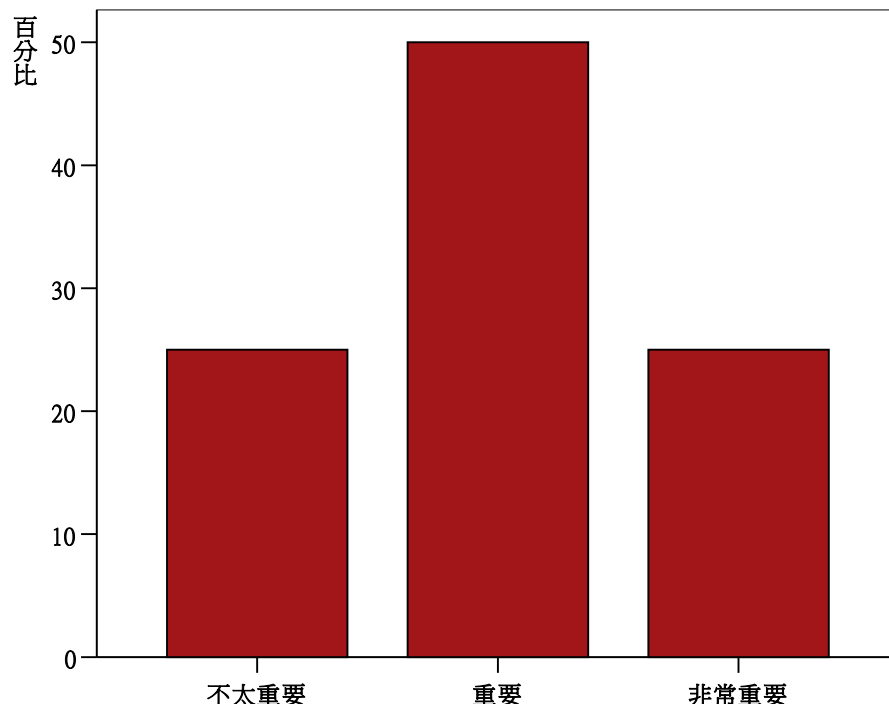
		次數	百分比	有效百分比	累積百分比
有效的	不太重要	1	25.0	25.0	25.0
	重要	2	50.0	50.0	75.0
	非常重要	1	25.0	25.0	100.0
總和		4	100.0	100.0	

3.7 社交能力



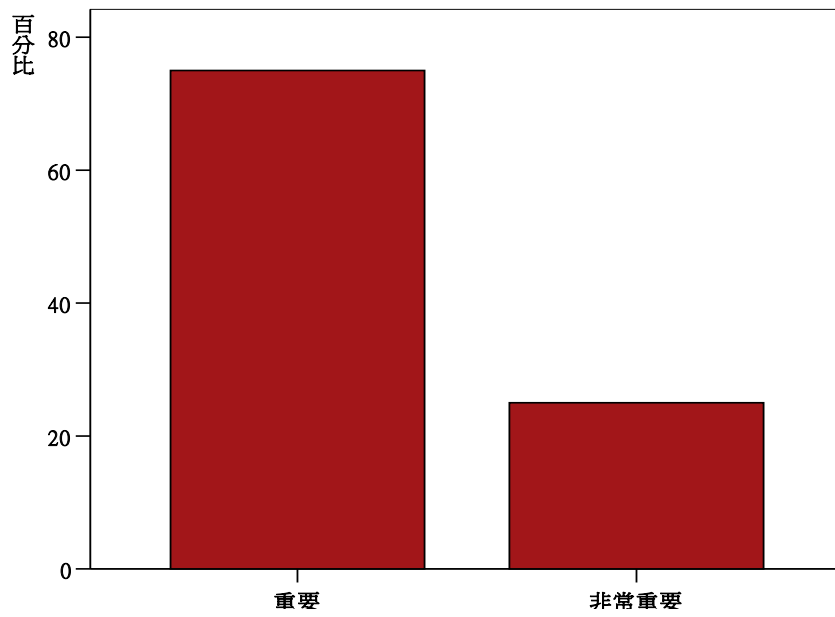
		次數	百分比	有效百分比	累積百分比
有效的	重要	4	100.0	100.0	100.0

3.8 豐沛人脈



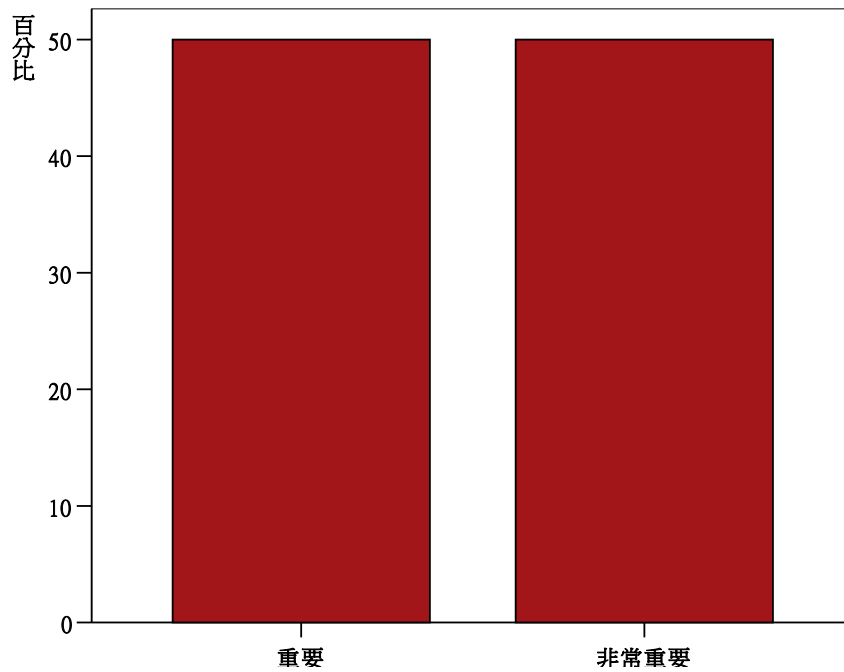
		次數	百分比	有效百分比	累積百分比
有效的	不太重要	1	25.0	25.0	25.0
	重要	2	50.0	50.0	75.0
	非常重要	1	25.0	25.0	100.0
	總和	4	100.0	100.0	

3.9 畢業學校



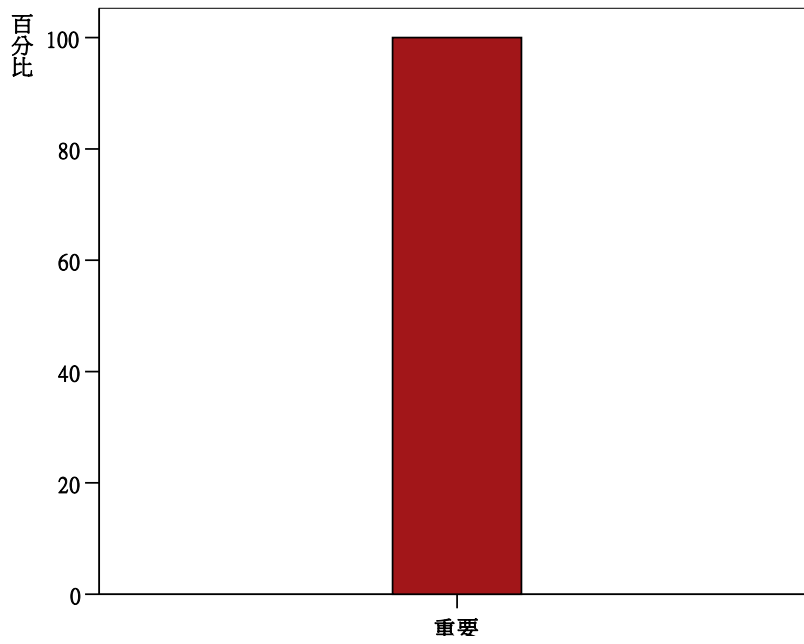
		次數	百分比	有效百分比	累積百分比
有效的	重要	3	75.0	75.0	75.0
	非常重要	1	25.0	25.0	100.0
總和		4	100.0	100.0	

3.10 證書、證照



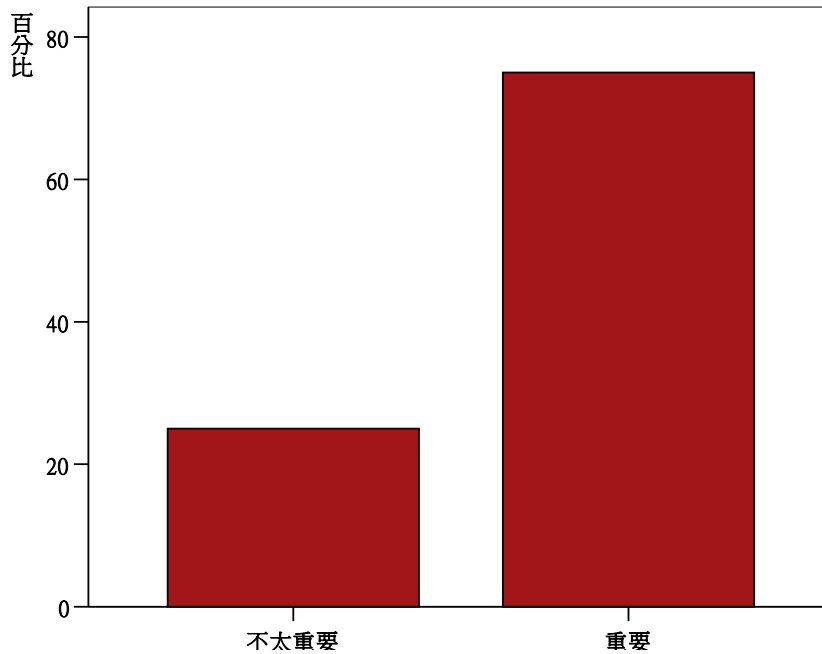
		次數	百分比	有效百分比	累積百分比
有效的	重要	2	50.0	50.0	50.0
	非常重要	2	50.0	50.0	100.0
總和		4	100.0	100.0	

3.11 氣質談吐



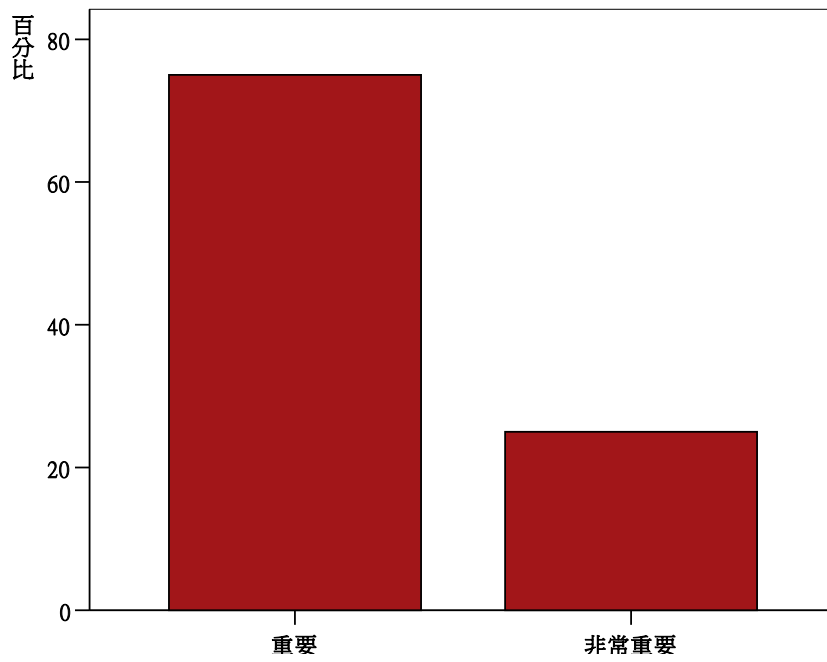
		次數	百分比	有效百分比	累積百分比
有效的	重要	4	100.0	100.0	100.0

3.12 外貌長相



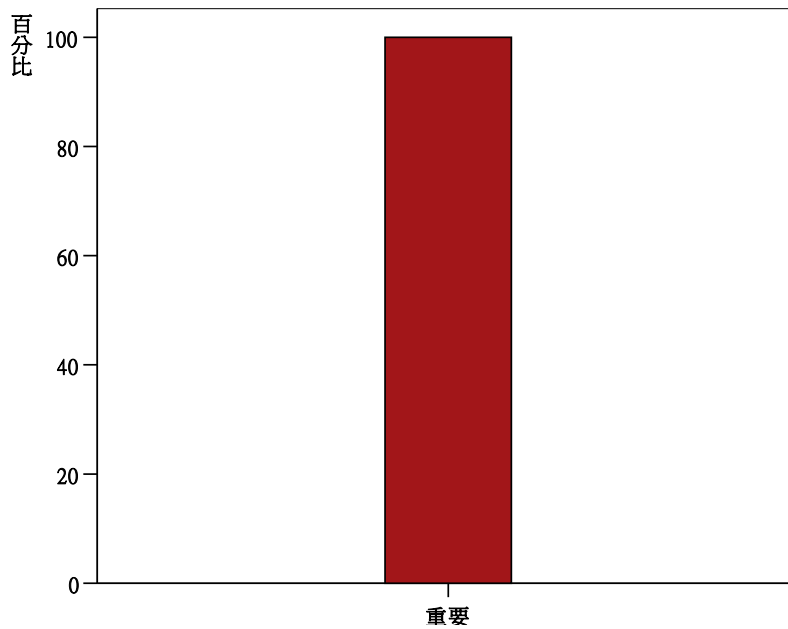
		次數	百分比	有效百分比	累積百分比
有效的	不太重要	1	25.0	25.0	25.0
	重要	3	75.0	75.0	100.0
	總和	4	100.0	100.0	

3.13 性別



		次數	百分比	有效百分比	累積百分比
有效的	不太重要	3	75.0	75.0	75.0
	重要	1	25.0	25.0	100.0
總和		4	100.0	100.0	

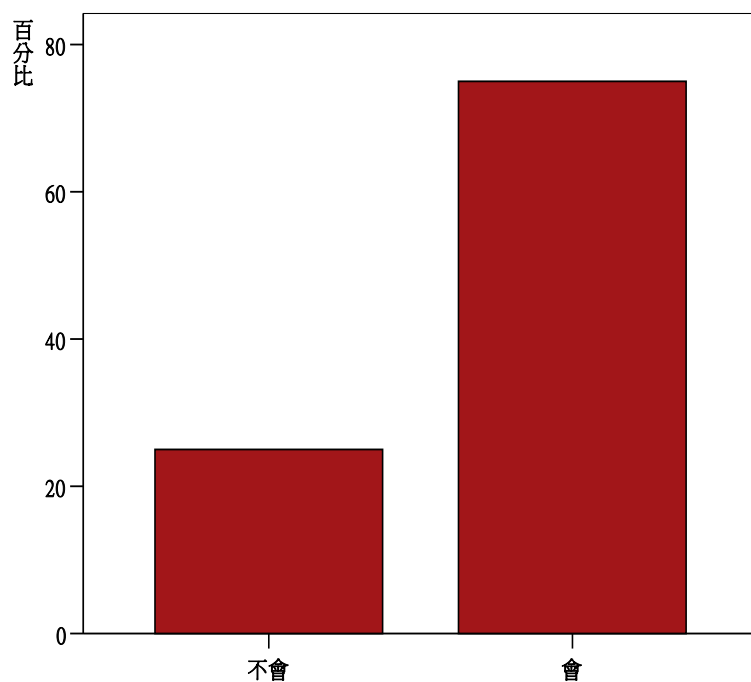
3.14 自我推銷能力



		次數	百分比	有效百分比	累積百分比
有效的	重要	4	100.0	100.0	100.0

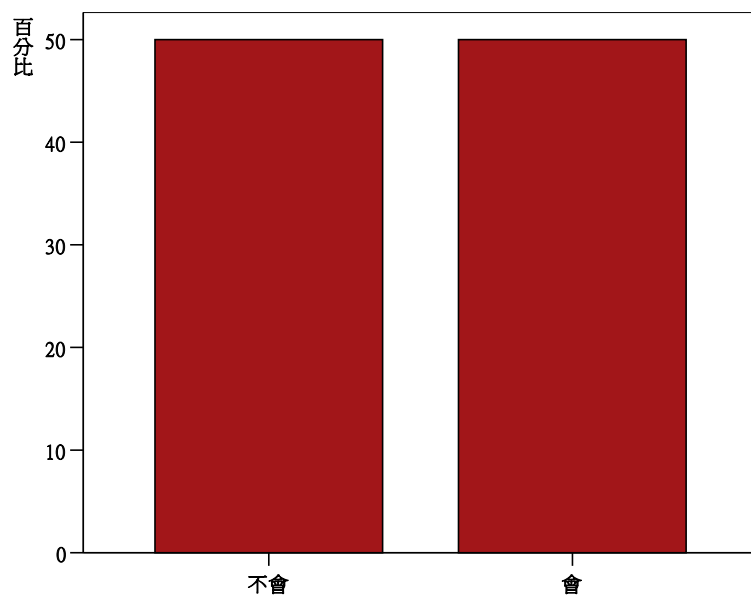
【第五部分 對自我及學校教育的評估】

1. 如果可以重來，您是否仍會選擇目前相同的主修領域？



		次數	百分比	有效百分比	累積百分比
有效的	不會	1	25.0	25.0	25.0
	會	3	75.0	75.0	100.0
總和		4	100.0	100.0	

2. 如果可以重來，您是否會就讀同一學校？



		次數	百分比	有效百分比	累積百分比
有效的	不會	2	50.0	50.0	50.0
	會	2	50.0	50.0	100.0
總和		4	100.0	100.0	