

大專校院九十六學年度碩士學生 畢業後一年問卷統計

醫學系生理學科碩士班

資料來源： 教育部「九十六學年度畢業後一年問卷」

資料分析： 高雄醫學大學 教學卓越計畫主軸四

生涯規劃暨就業輔導組

畢業生問卷資料~醫學系生理學研究所

- 回收問卷： 3 份
- 有效問卷： 3 份
- 無效問卷： 0 份

【第一部分 目前狀況】

N= 3

變項	次數(百分比)
您目前主要在做什麼	
工作中	3(100.0%)
您目前主要在做什麼(工作中)	
全職工作	3(100.0%)
您目前主要在做什麼(待業中)	
無需填答	3(100.0%)
畢業一年內，您共擔任過幾份全職工作	
1 份	3(100.0%)
您畢業後花多久找到第一份全職工作	
畢業前即有全職工作	2(66.7%)
不超過一個月	1(33.3%)
第一份全職工作的職業類別是屬於哪類	
高層專業人員	1(33.3%)
技術員及助理專業人員	2(66.7%)

【第二部分 就業情形】

N= 3

變項	次數(百分比)
您目前的工作屬性	
非營利法人團體	1(33.3%)
其他	2(66.7%)
您目前主要的服務機構的規模	
3-10 人	1(33.3%)
101-500 人	2(66.7%)
您目前從事的行業類別是屬於哪一類	
專業、科學及技術服務業	2(66.7%)
醫療保健與社會工作服務業	1(33.3%)
您平均每週工作總時數為多少小時	
37-48 小時	2(66.7%)
49-60 小時	1(33.3%)
您平均每月工作總收入為多少元	
30001-35000 元	1(33.3%)
35001-40000 元	1(33.3%)
100001 元以上	1(33.3%)
您如何得到這份工作？	
自己找到	2(66.7%)
透過介紹人介紹	1(33.3%)
您認為何種教育程度可勝任目前工作	
大學	1(33.3%)
碩士	2(66.7%)

● 對目前這份最主要工作的滿意度

N= 3

項目	次數(百分比)				
	很不滿意	不滿意	滿意	很滿意	無需填答
收入與福利	0	0	3(100.0%)	0	0
獎勵制度	0	1(33.3%)	2(66.7%)	0	0
工作保障	0	1(33.3%)	2(66.7%)	0	0
工作環境	0	1(33.3%)	2(66.7%)	0	0
辦公室組織氣氛	0	0	3(100.0%)	0	0
工作地點	0	0	3(100.0%)	0	0
升遷制度或機會	0	2(66.7%)	1(33.3%)	0	0
工作責任與負擔	0	0	3(100.0%)	0	0
工作自主性	0	0	3(100.0%)	0	0
工作內容	0	0	3(100.0%)	0	0
學習與成長機會	0	0	3(100.0%)	0	0
能發揮專長的程度	0	0	3(100.0%)	0	0
對社會的貢獻	0	0	3(100.0%)	0	0

【第三部分 進修情形】

N= 3

變項	次數(百分比)
您進修的地點	
無需填答	3(100.0%)
您進修的學校名稱	
無需填答	3(100.0%)
您目前是否有兼職	
無需填答	3(100.0%)
兼職工作是否與進修領域無關	
無需填答	3(100.0%)
兼職工作是否為校內	
無需填答	3(100.0%)
在校內的兼職工作是否為研究助理	
無需填答	3(100.0%)

【第四部分 證照及求職意見】

N= 3

變項	次數(百分比)
您是否擁有證照	
否	1(33.3%)
是	2(66.7%)
擁有證照或檢定證書之類型(複選)	
國家考試	2(75.0%)
其他證照	1(25.0%)

● 對工作或創業的重要性

N=3

項目	次數(百分比)			
	完全不重要	不太重要	重要	非常重要
研究主題或主修領域	0	0	2(66.7%)	1(33.3%)
專業知識與研究能力	0	0	1(33.3%)	2(66.7%)
相關工作經驗	0	0	1(33.3%)	2(66.7%)
在校表現	0	0	3(100.0%)	0
國際交流經驗或能力	0	0	1(33.3%)	2(66.7%)
師長、學長或朋友推薦或幫忙	0	0	2(66.7%)	1(33.3%)
社交能力	0	0	3(100.0%)	0
豐沛人脈	0	1(33.3%)	2(66.7%)	0
畢業學校	0	0	3(100.0%)	0
證書、證照	0	1(33.3%)	2(66.7%)	0
氣質談吐	0	0	2(66.7%)	1(33.3%)
外貌長相	0	0	2(66.7%)	1(33.3%)
性別	0	0	2(66.7%)	1(33.3%)
自我推銷能力	0	0	3(100.0%)	0

【第五部分 對自我及學校教育的評估】

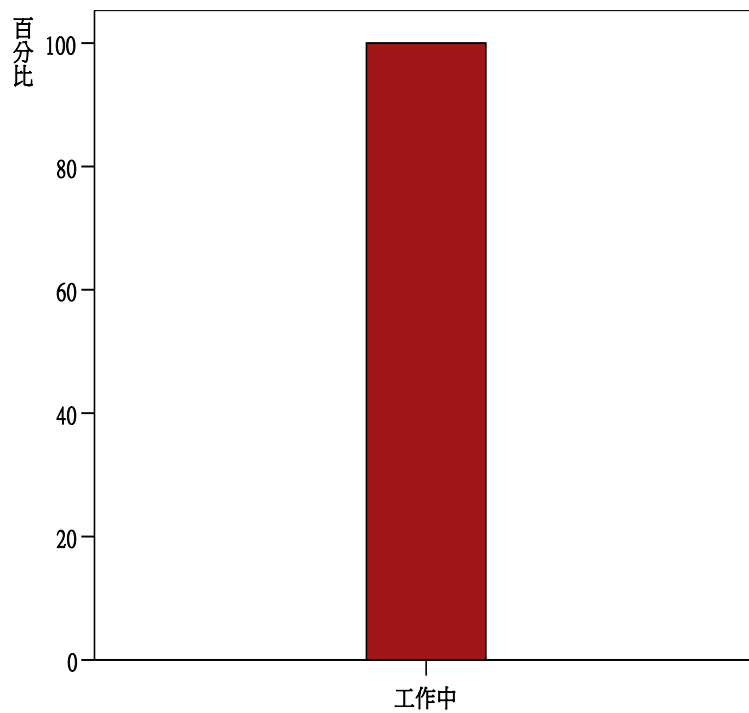
N= 3

變項	次數(百分比)
如果可以重來，您是否會選擇相同的主修領域	
會	3(100.0%)
如果可以重來，您是否會就讀同一學校	
會	1(100.0%)

畢業生問卷資料~醫學系生理學科碩士班

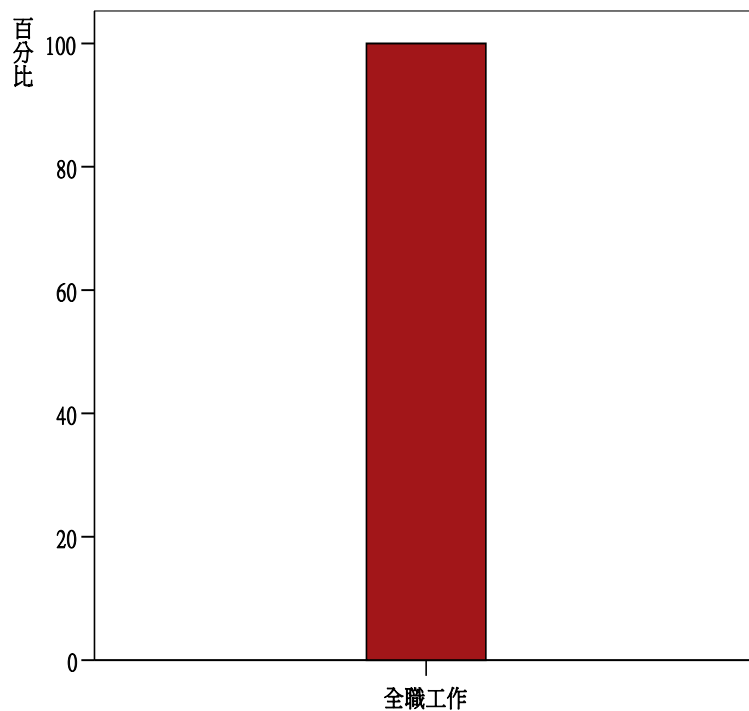
【第一部分 目前狀況】

1. 您目前主要在做什麼？



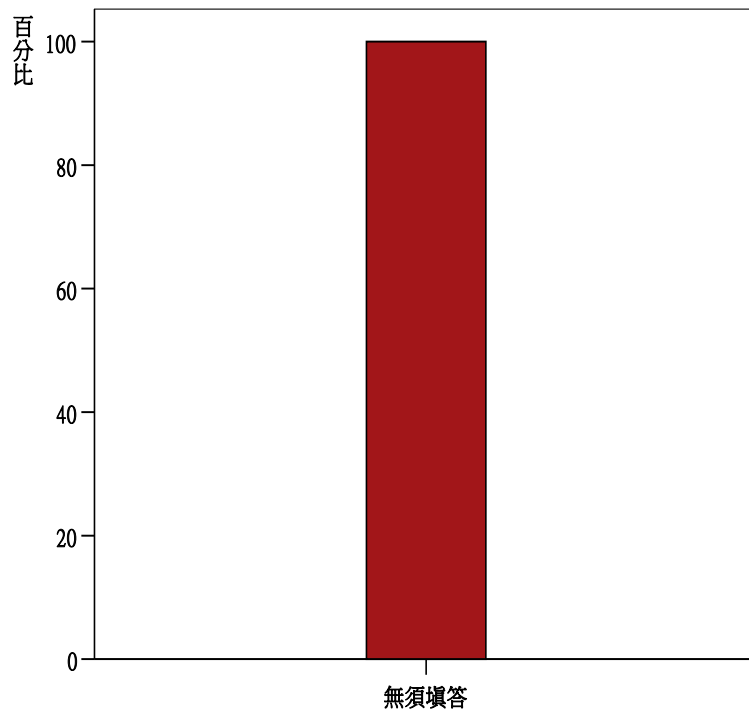
		次數	百分比	有效百分比	累積百分比
有效的	工作中	3	100.0	100.0	100.0

1.1 您目前主要在做什麼(工作中)？



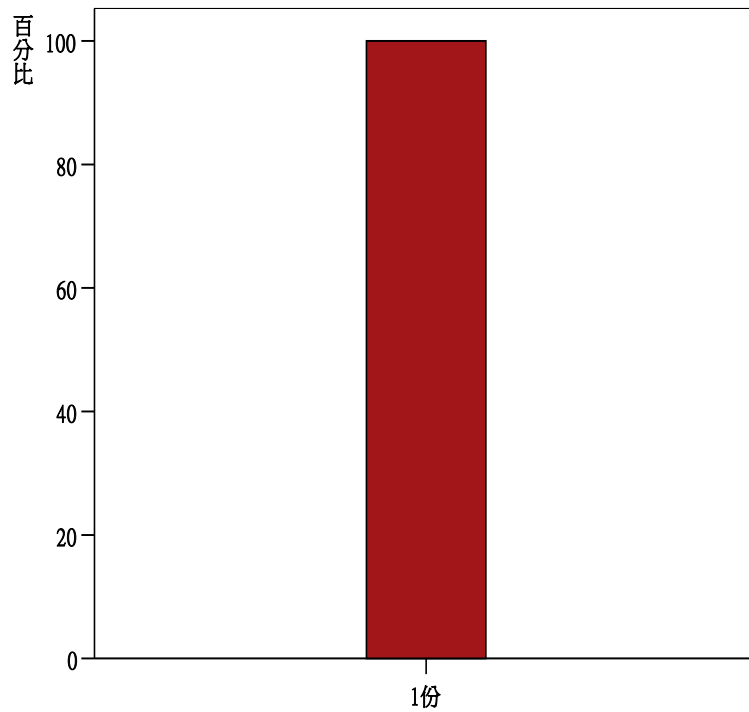
		次數	百分比	有效百分比	累積百分比
有效的	全職工作	3	100.0	100.0	100.0

1.2您目前主要在做什麼(待業中)?



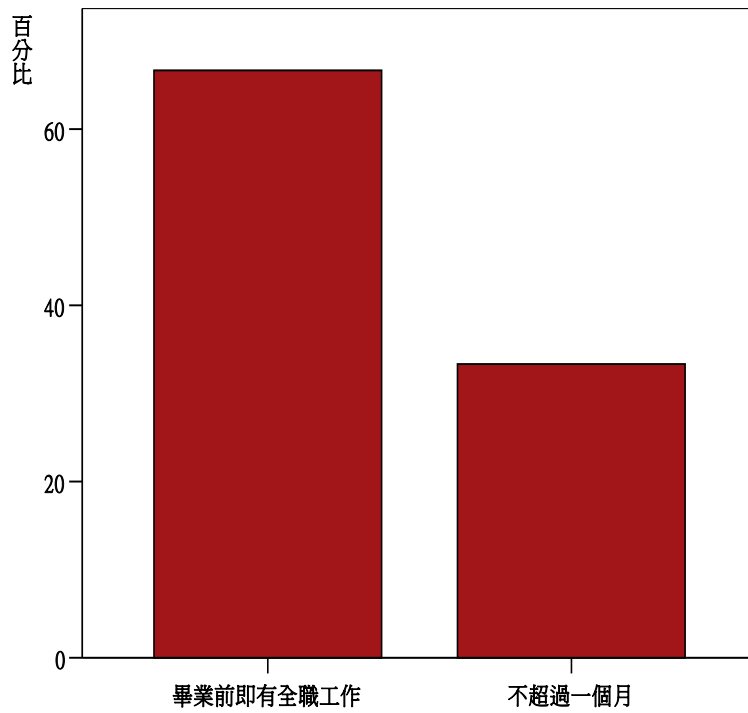
		次數	百分比	有效百分比	累積百分比
有效的	無須填答	3	100.0	100.0	100.0

2 畢業一年內，您共擔任過幾份全職工作？



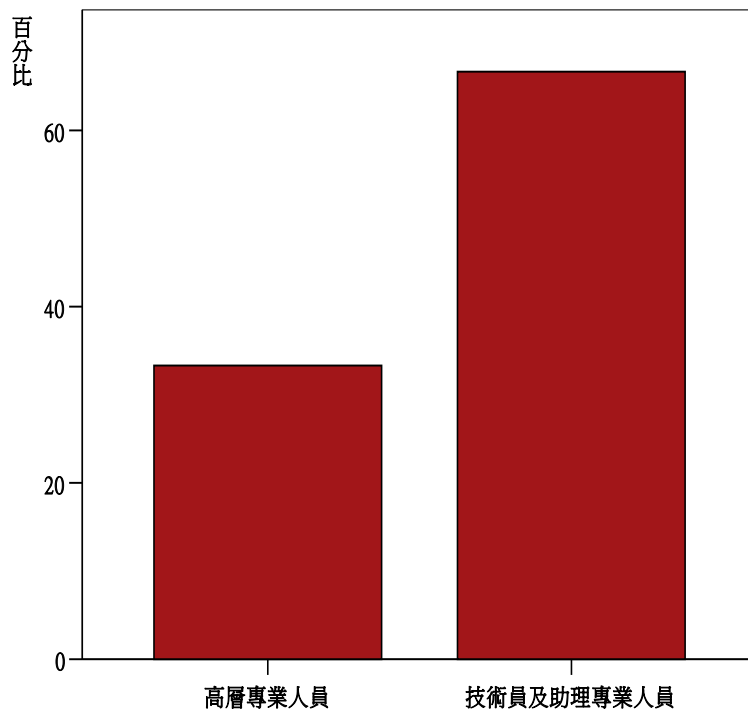
		次數	百分比	有效百分比	累積百分比
有效的	1份	3	100.0	100.0	100.0

3 您畢業後花多久找到第一份全職工作？



		次數	百分比	有效百分比	累積百分比
有效的	畢業前即有全職工作	2	66.7	66.7	66.7
	不超過一個月	1	33.3	33.3	100.0
	總和	3	100.0	100.0	

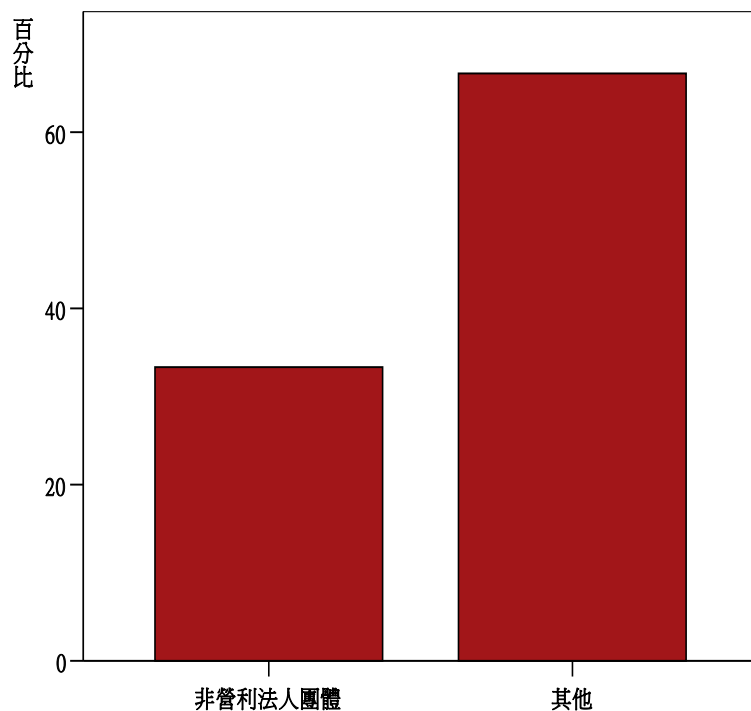
4 第一份全職工作的職業類別是屬於哪一類？



		次數	百分比	有效百分比	累積百分比
有效的	高層專業人員	1	33.3	33.3	33.3
	技術員及助理專業人員	2	66.7	66.7	100.0
	總和	3	100.0	100.0	

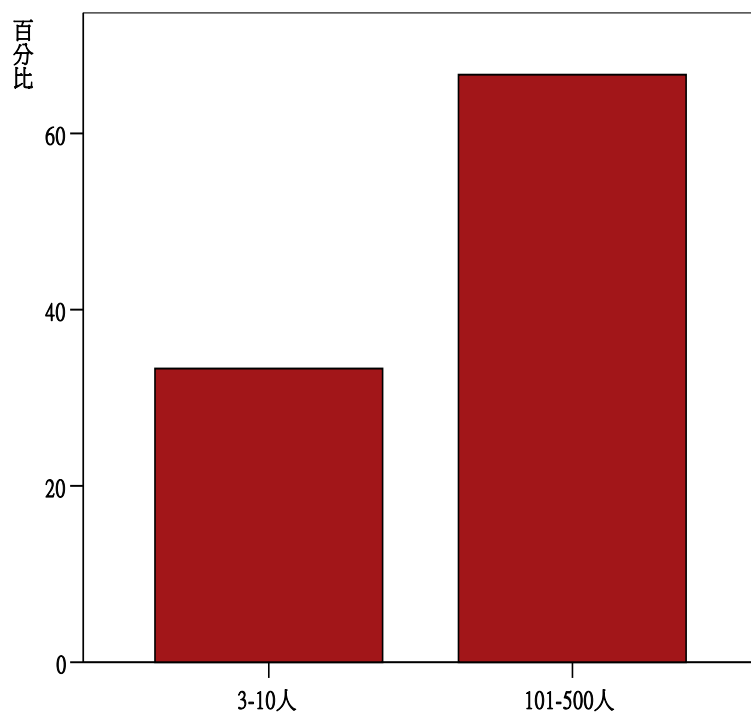
【第二部分 就業情形】

1. 您目前的工作屬性？



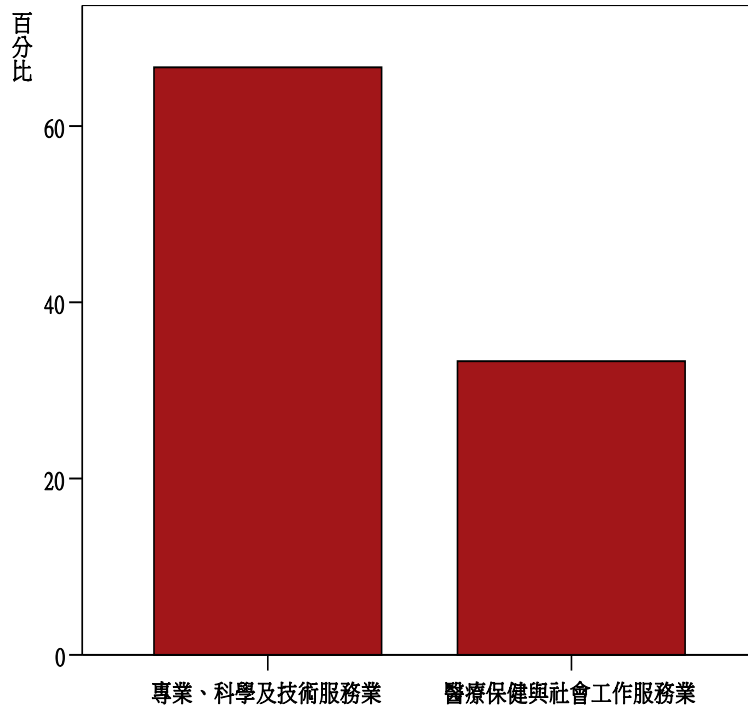
	次數	百分比	有效百分比	累積百分比
有效的 非營利法人團體	1	33.3	33.3	33.3
其他	2	66.7	66.7	100.0
總和	3	100.0	100.0	

2. 您目前主要服務機構的規模？



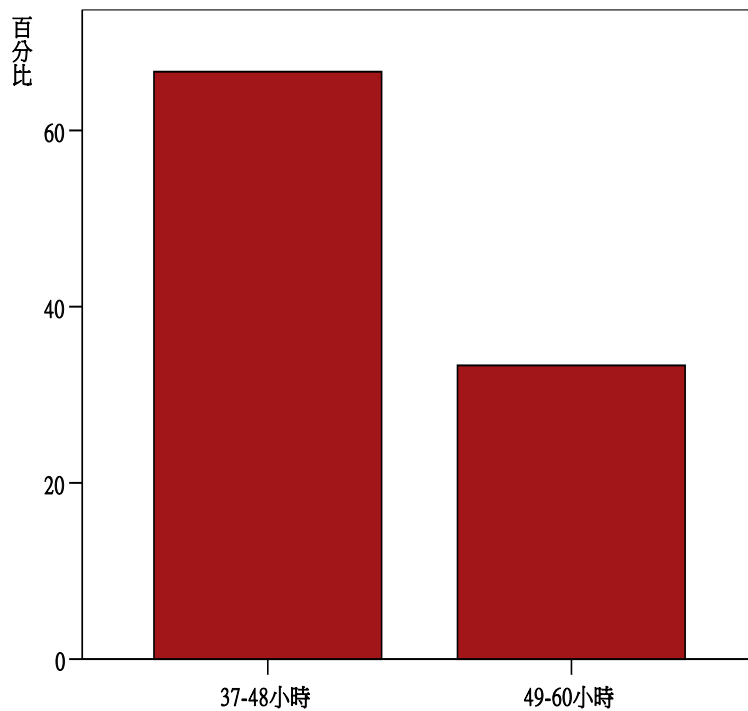
	次數	有效百分比	累積百分比
有效的 3-10人	1	33.3	33.3
101-500人	2	66.7	100.0
總和	3	100.0	

3. 您目前從事的行業類別是屬於哪一類？



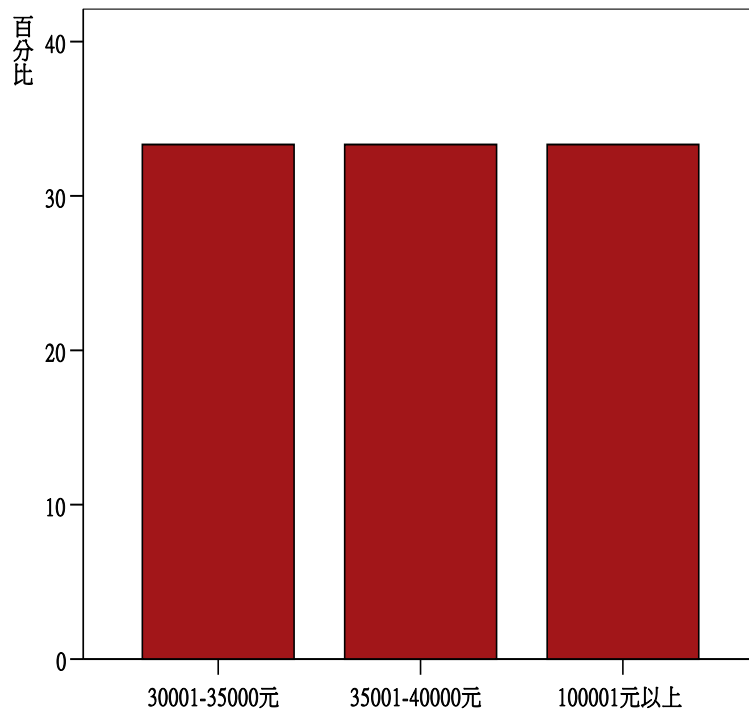
		次數	百分比	有效百分比	累積百分比
有效的	專業、科學及技術服務業	2	66.7	66.7	66.7
	醫療保健與社會工作服務業	1	33.3	33.3	100.0
	總和	3	100.0	100.0	

4. 您平均每週工作總時數為多少小時？



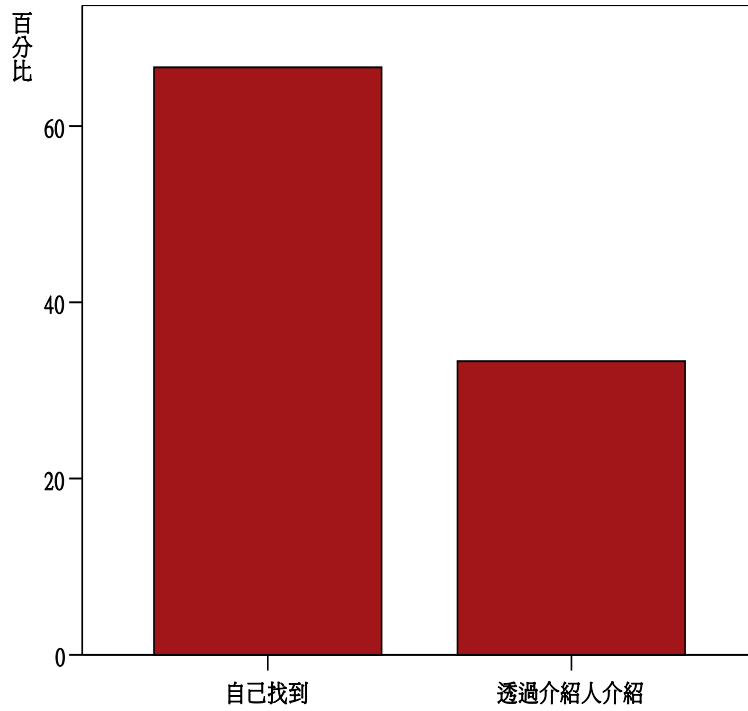
		次數	百分比	有效百分比	累積百分比
有效的	37-48小時	2	66.7	66.7	66.7
	49-60小時	1	33.3	33.3	100.0
	總和	3	100.0	100.0	

5. 您平均每個月的工作總收入為多少元？



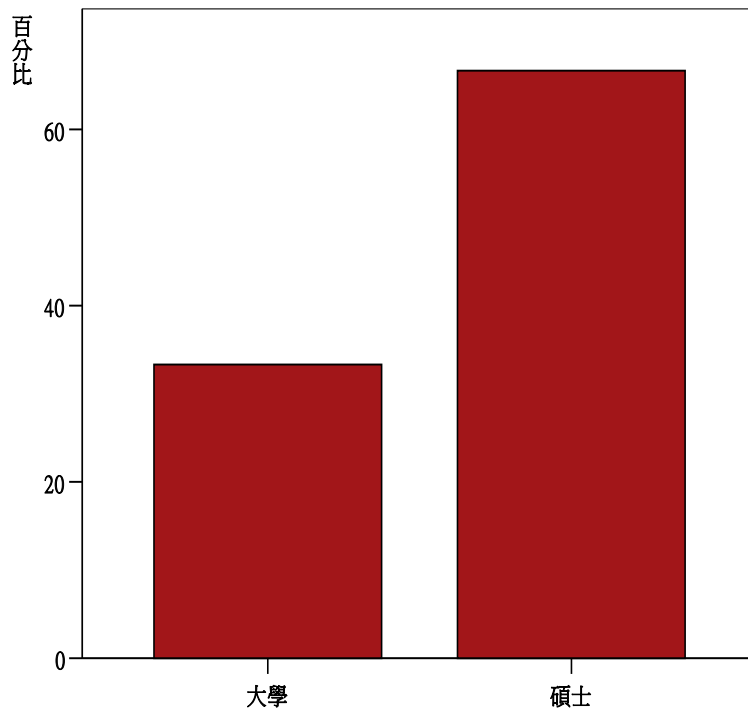
		次數	百分比	有效百分比	累積百分比
有效的	30001-35000元	1	33.3	33.3	33.3
	35001-40000元	1	33.3	33.3	66.7
	100001元以上	1	33.3	33.3	100.0
總和		3	100.0	100.0	

6. 您如何得到這份工作？



		次數	百分比	有效百分比	累積百分比
有效的	自己找到	2	66.7	66.7	66.7
	透過介紹人介紹	1	33.3	33.3	100.0
總和		3	100.0	100.0	

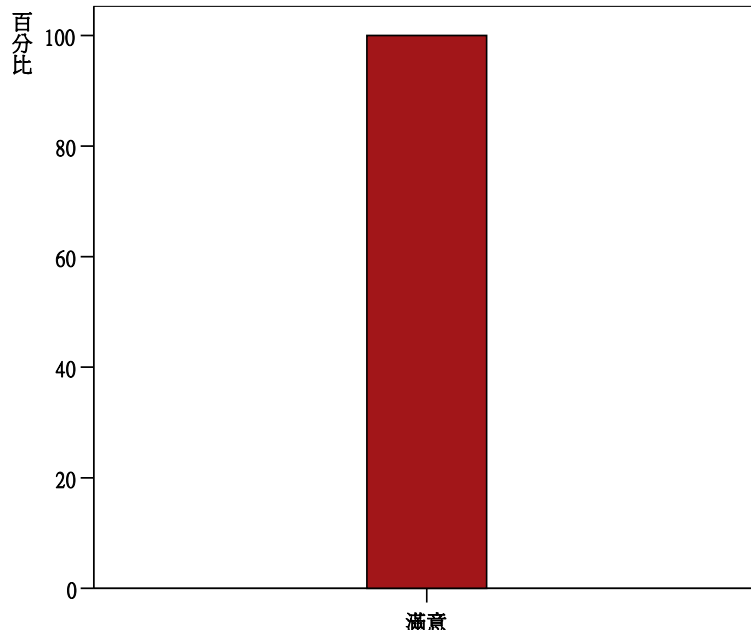
7. 您認為何種教育程度可勝任目前工作？



		次數	百分比	有效百分比	累積百分比
有效的	大學	1	33.3	33.3	33.3
	碩士	2	66.7	66.7	100.0
總和		3	100.0	100.0	

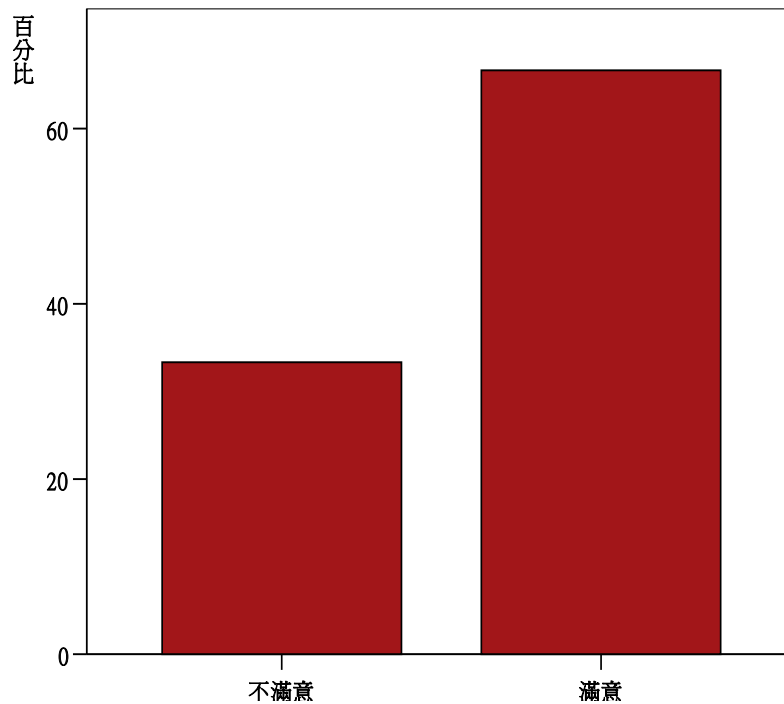
8. 對於目前這份主要工作的滿意度？

8.1 收入與福利



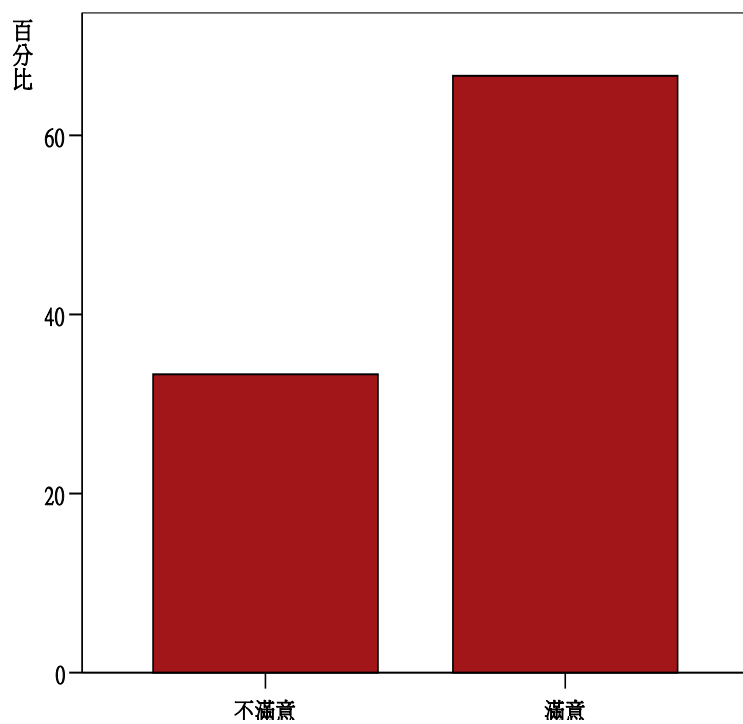
		次數	百分比	有效百分比	累積百分比
有效的	滿意	3	100.0	100.0	100.0

8.2 獎勵制度



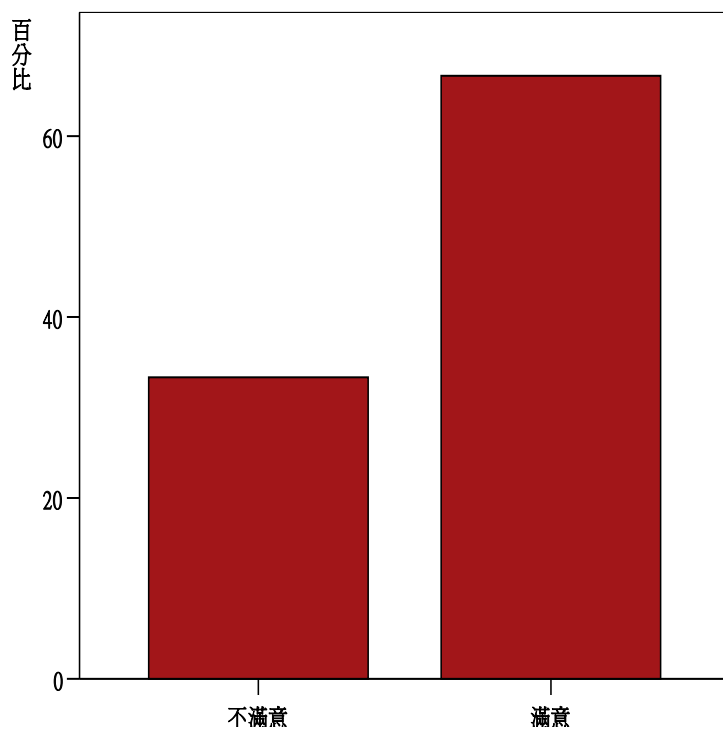
		次數	百分比	有效百分比	累積百分比
有效的	不滿意	1	33.3	33.3	33.3
	滿意	2	66.7	66.7	100.0
	總和	3	100.0	100.0	

8.3 工作保障



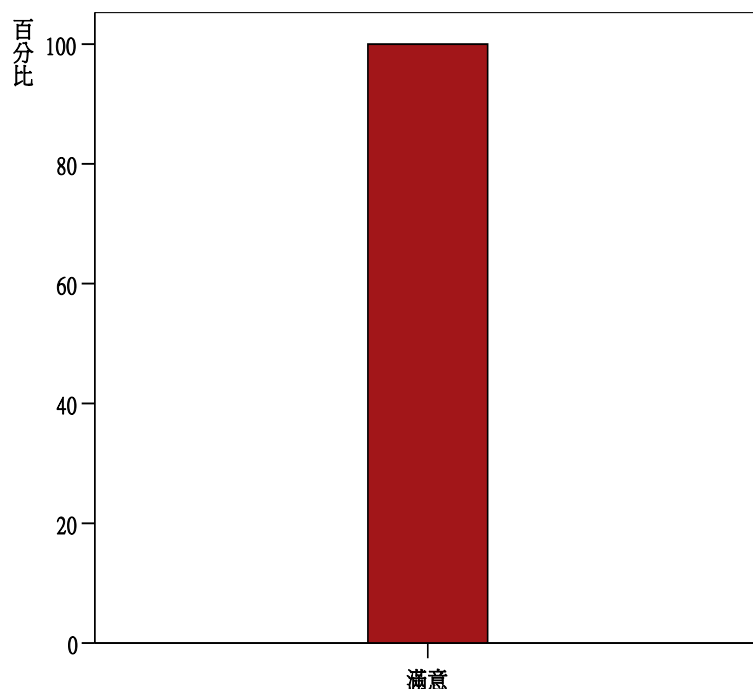
		次數	百分比	有效百分比	累積百分比
有效的	不滿意	1	33.3	33.3	33.3
	滿意	2	66.7	66.7	100.0
總和		3	100.0	100.0	

8.4 工作環境



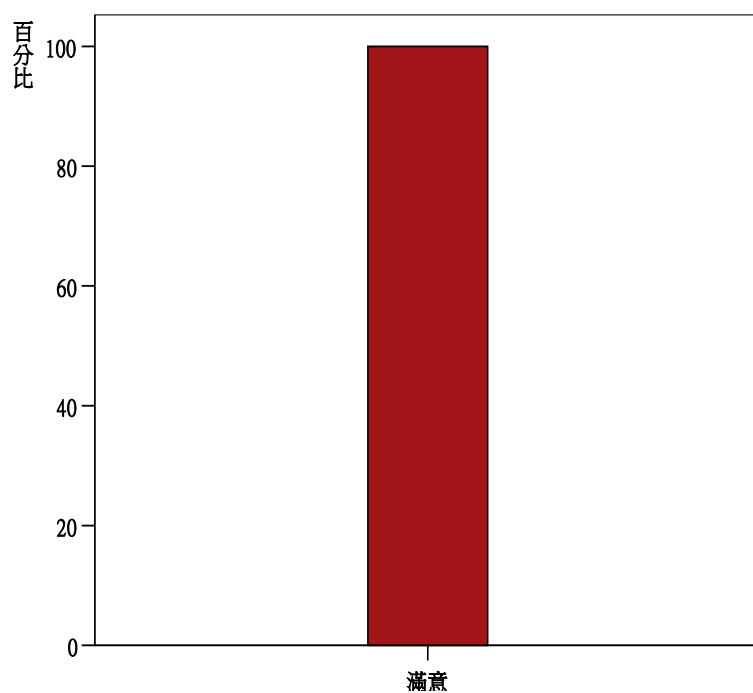
		次數	百分比	有效百分比	累積百分比
有效的	不滿意	1	33.3	33.3	33.3
	滿意	2	66.7	66.7	100.0
總和		3	100.0	100.0	

8.5 辦公室組織氣氛



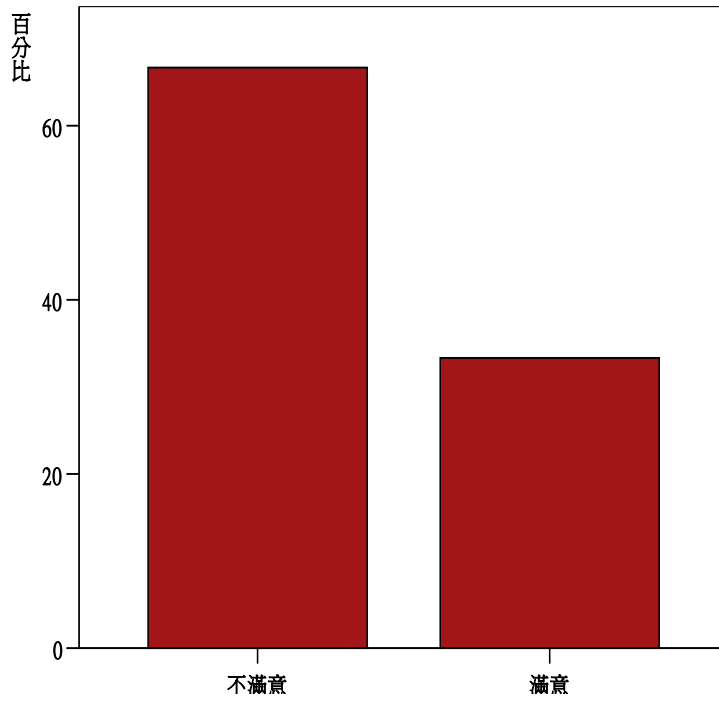
		次數	百分比	有效百分比	累積百分比
有效的	滿意	3	100.0	100.0	100.0

8.6 工作地點



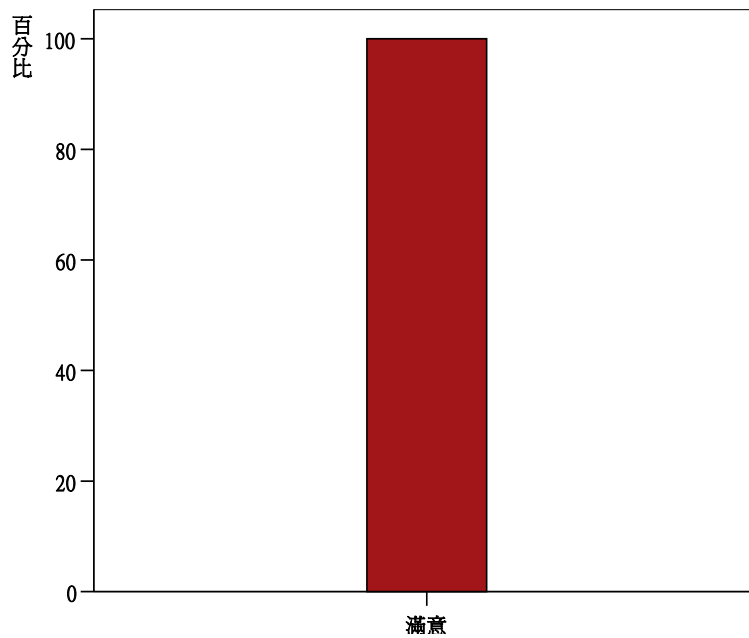
		次數	百分比	有效百分比	累積百分比
有效的	滿意	3	100.0	100.0	100.0

8.7 升遷制度或機會



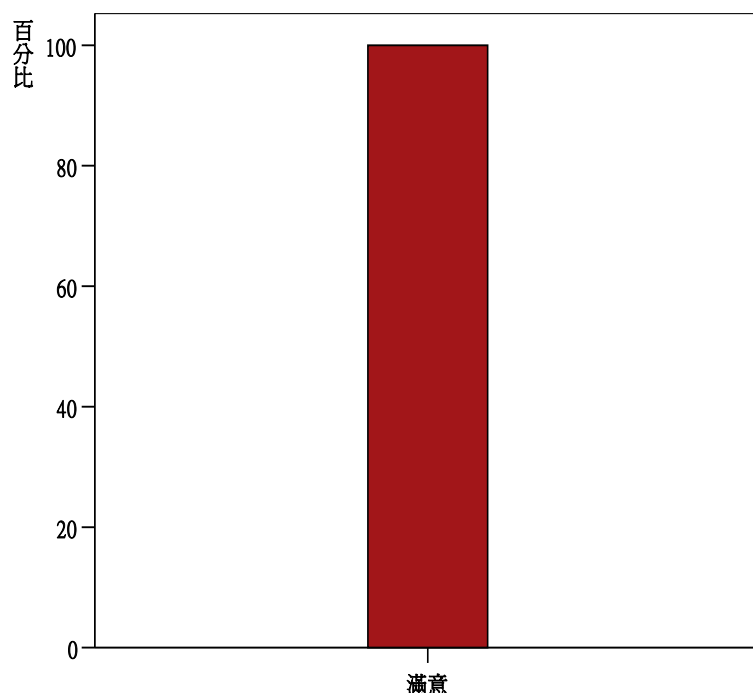
		次數	百分比	有效百分比	累積百分比
有效的	不滿意	2	66.7	66.7	66.7
	滿意	1	33.3	33.3	100.0
總和		3	100.0	100.0	

8.8 工作責任與負擔



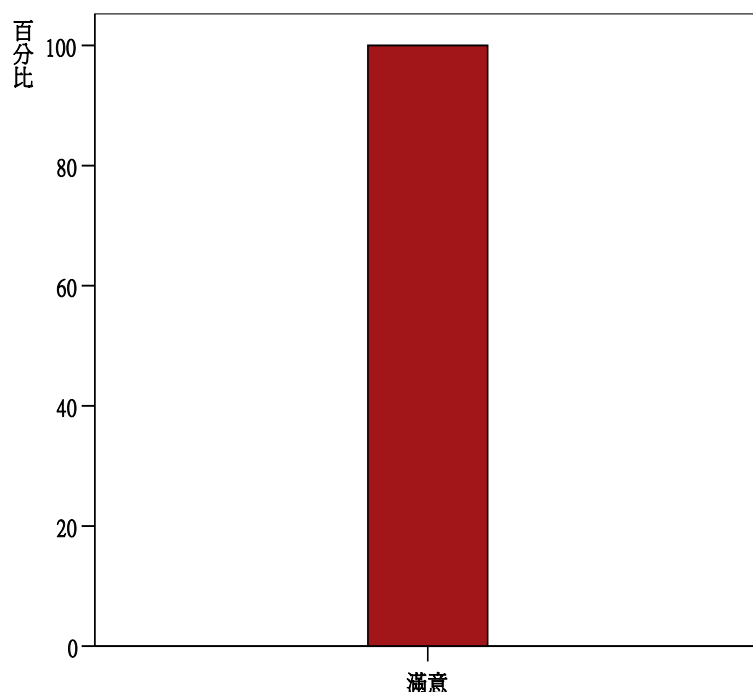
		次數	百分比	有效百分比	累積百分比
有效的	滿意	3	100.0	100.0	100.0

8.9 工作自主性



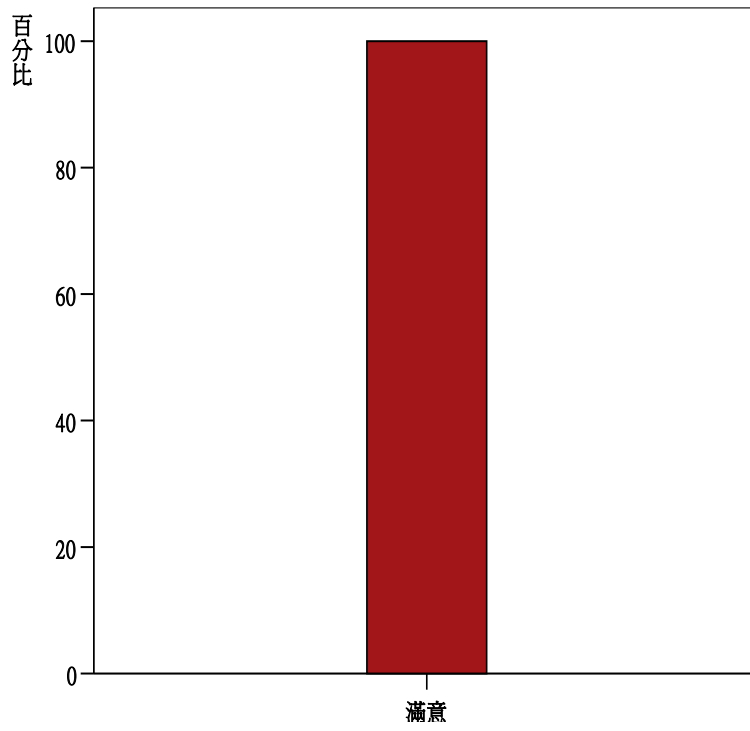
		次數	百分比	有效百分比	累積百分比
有效的	滿意	3	100.0	100.0	100.0

8.10 工作內容



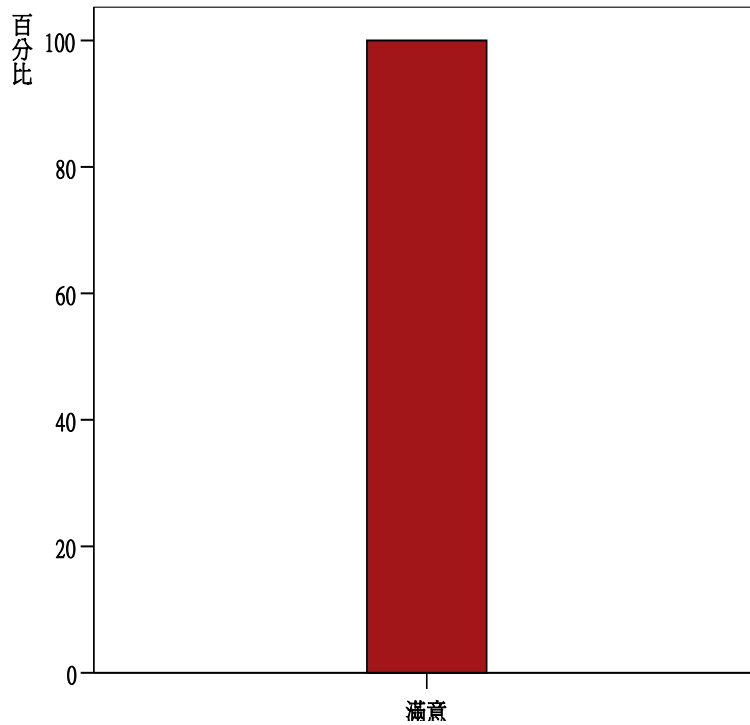
		次數	百分比	有效百分比	累積百分比
有效的	滿意	3	100.0	100.0	100.0

8.11 學習與成長機會



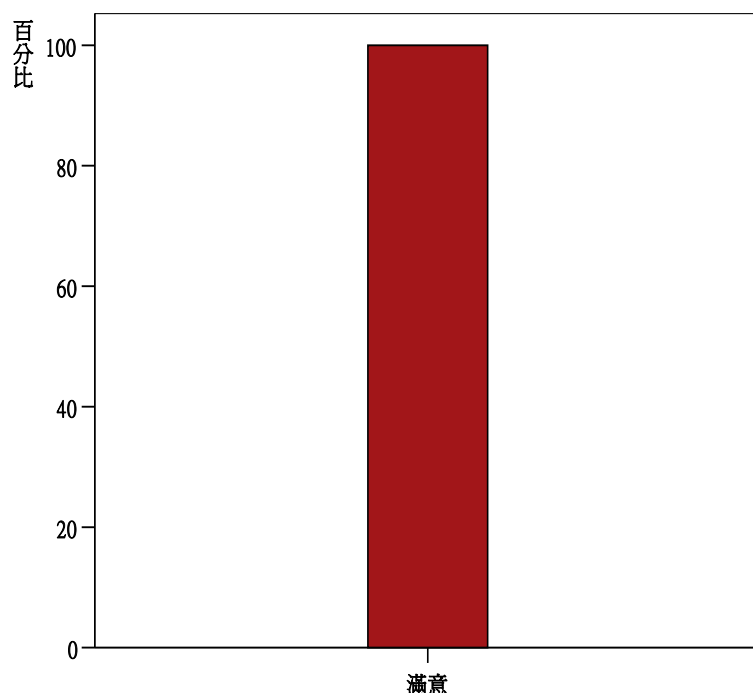
		次數	百分比	有效百分比	累積百分比
有效的	滿意	3	100.0	100.0	100.0

8.12 能發揮專長的程度



		次數	百分比	有效百分比	累積百分比
有效的	滿意	3	100.0	100.0	100.0

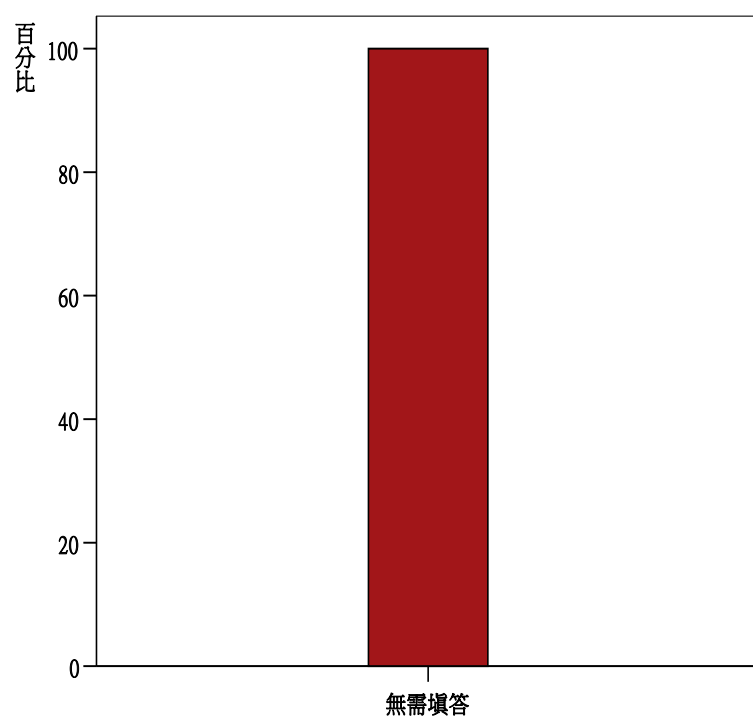
8.13 對社會的貢獻



		次數	百分比	有效百分比	累積百分比
有效的	滿意	3	100.0	100.0	100.0

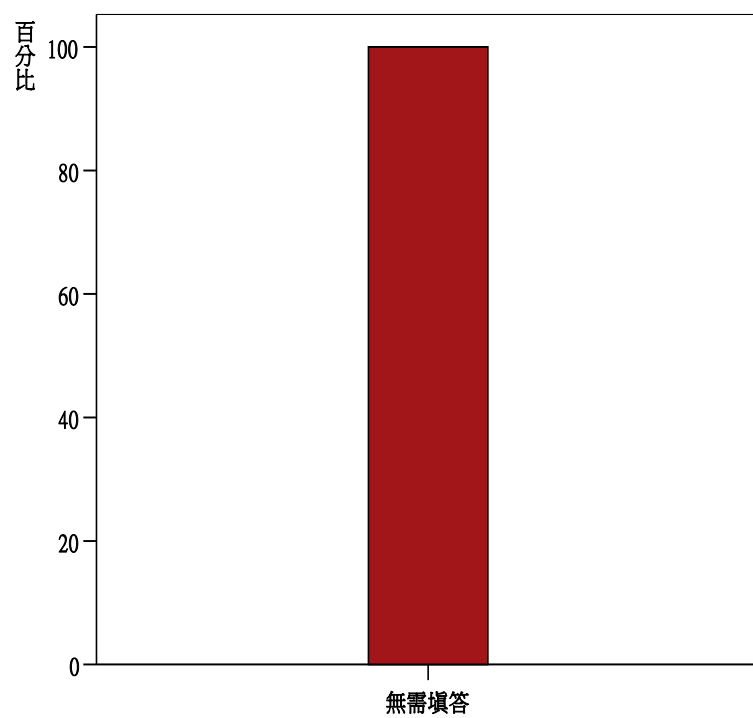
【第三部分 進修情形】

1. 您進修的地點？



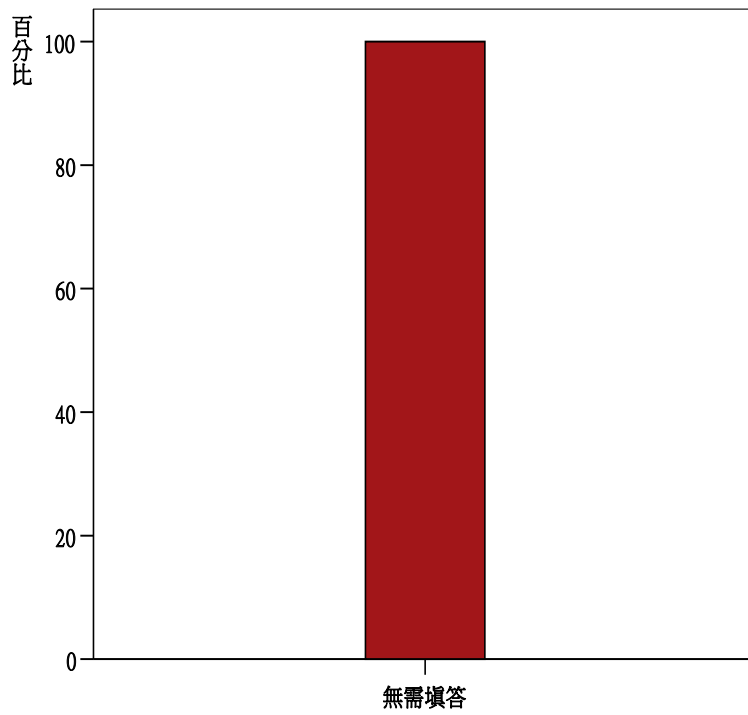
	次數	百分比	有效百分比	累積百分比
有效的 無需填答	3	100.0	100.0	100.0

2. 您進修的學校名稱？



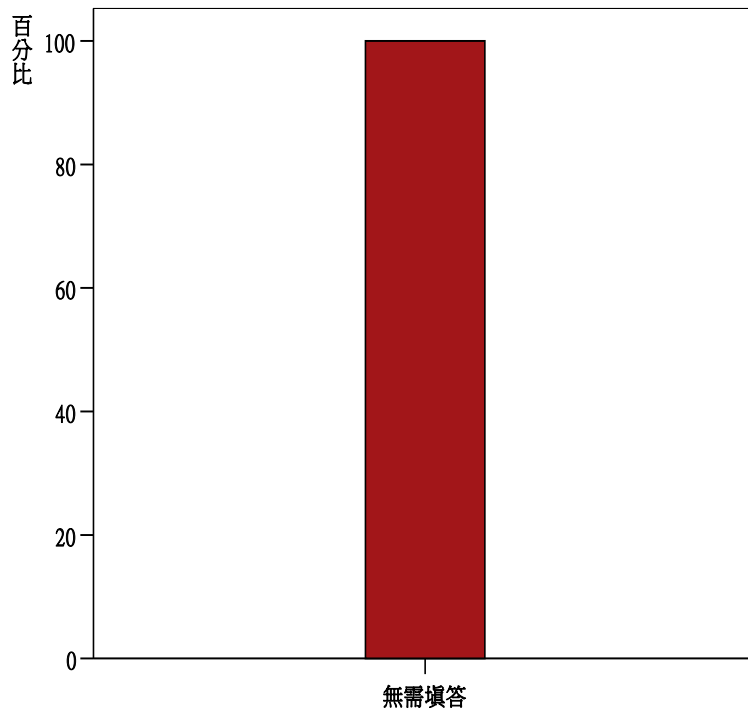
	次數	百分比	有效百分比	累積百分比
有效的 無需填答	3	100.0	100.0	100.0

3. 您目前是否有兼職？



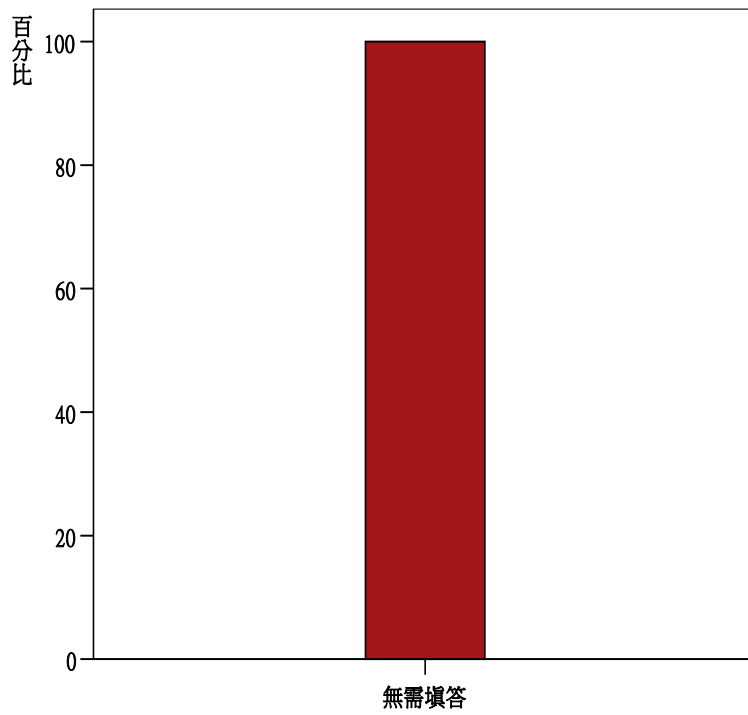
		次數	百分比	有效百分比	累積百分比
有效的	無需填答	3	100.0	100.0	100.0

4. 兼職工作是否與進修領域無關？



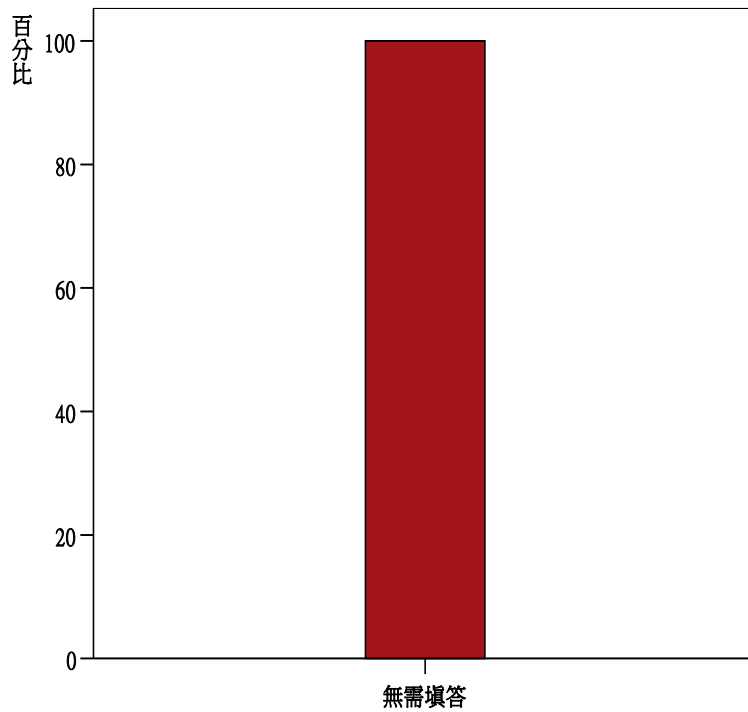
		次數	百分比	有效百分比	累積百分比
有效的	無需填答	3	100.0	100.0	100.0

5. 兼職工作是否為校內？



		次數	百分比	有效百分比	累積百分比
有效的	無需填答	3	100.0	100.0	100.0

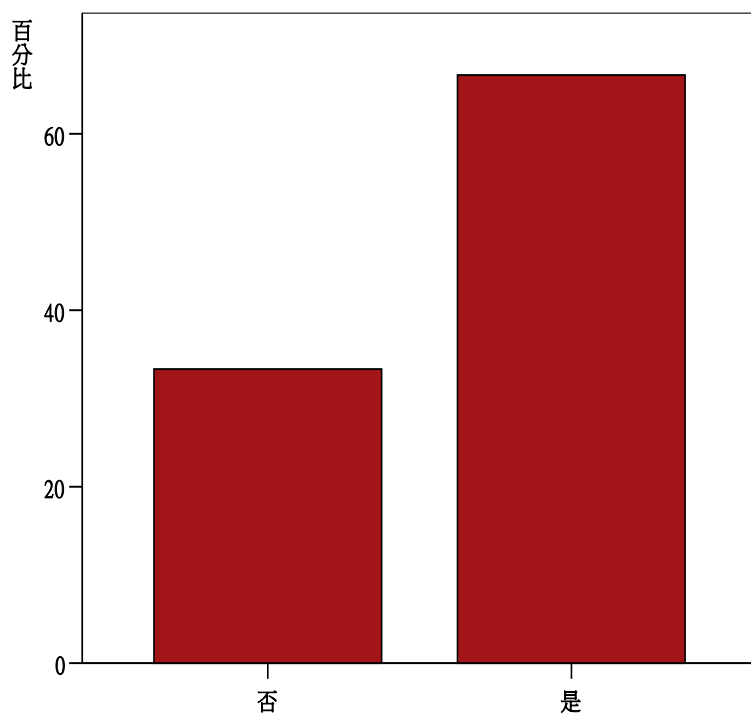
6. 在校內的兼職工作是否為研究助理？



		次數	百分比	有效百分比	累積百分比
有效的	無需填答	3	100.0	100.0	100.0

【第四部分 證照及求職意見】

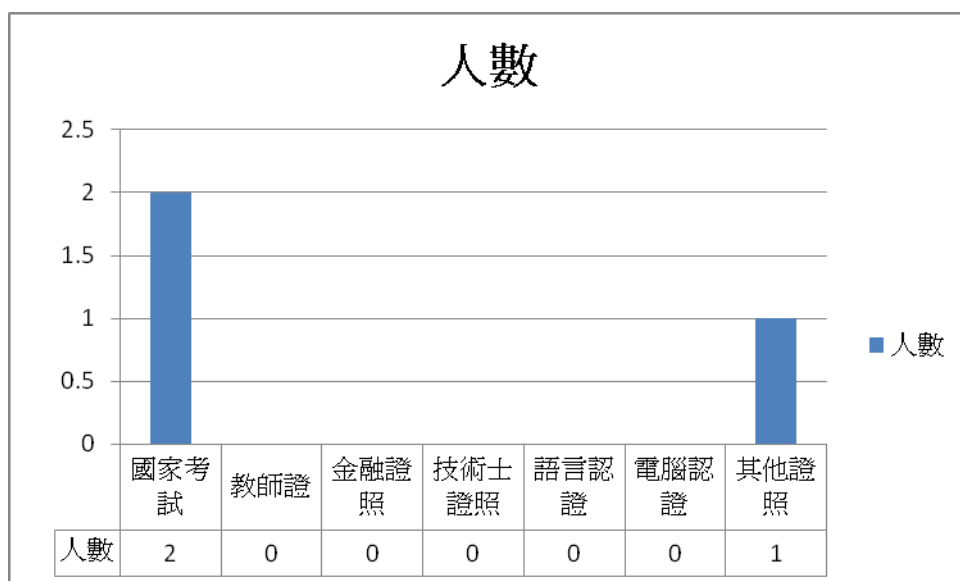
1. 您是否擁有證照？



		次數	百分比	有效百分比	累積百分比
有效的	否	1	33.3	33.3	33.3
	是	2	66.7	66.7	100.0
總和		3	100.0	100.0	

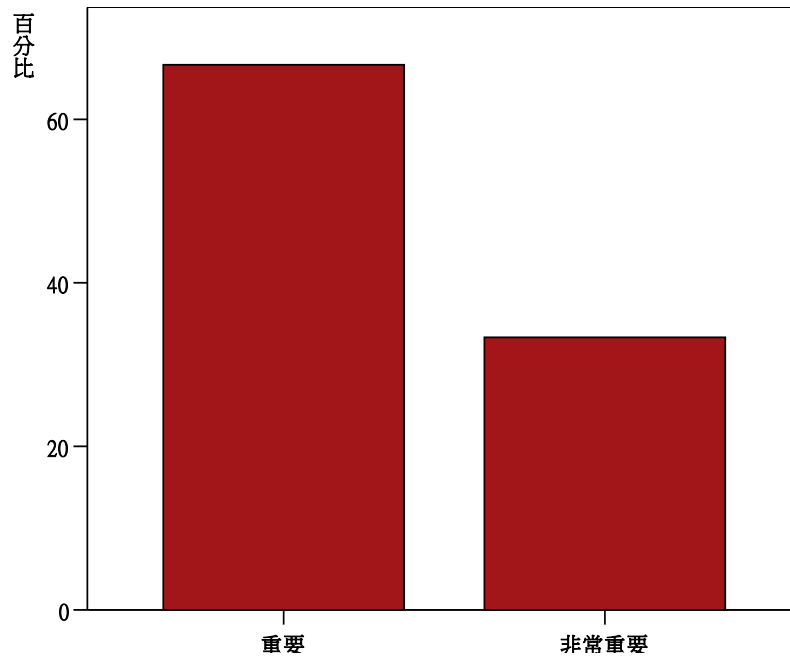
2. 擁有證照或檢定證書之類型(複選)？

3.



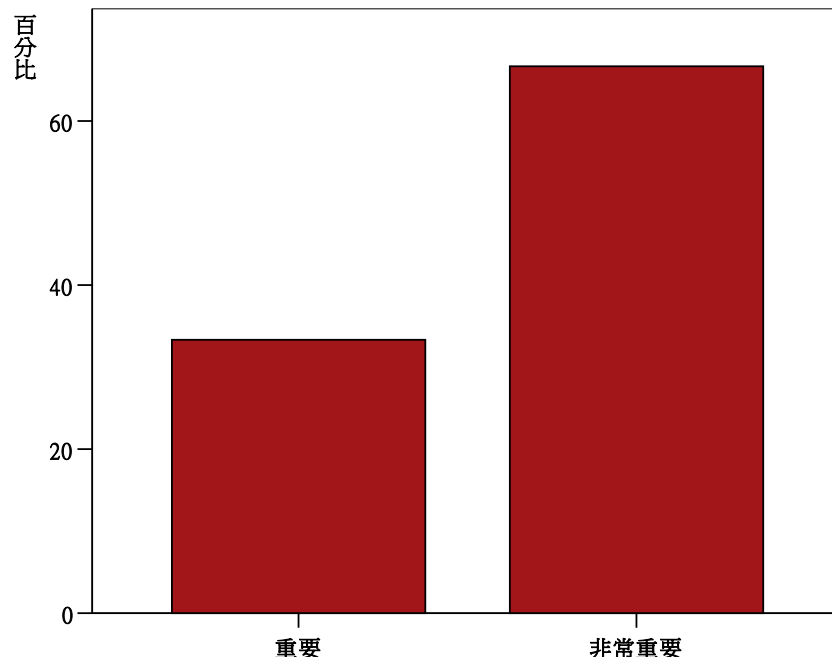
3. 對工作或創業的重要性？

3.1 研究主題或主修領域



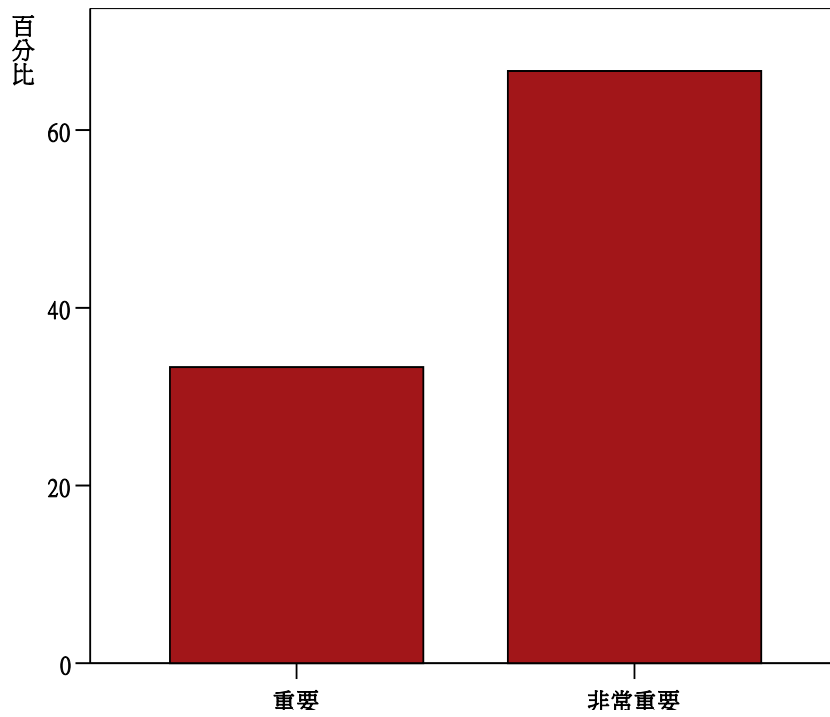
		次數	百分比	有效百分比	累積百分比
有效的	重要	2	66.7	66.7	66.7
	非常重要	1	33.3	33.3	100.0
總和		3	100.0	100.0	

3.2 專業知識與研究能力



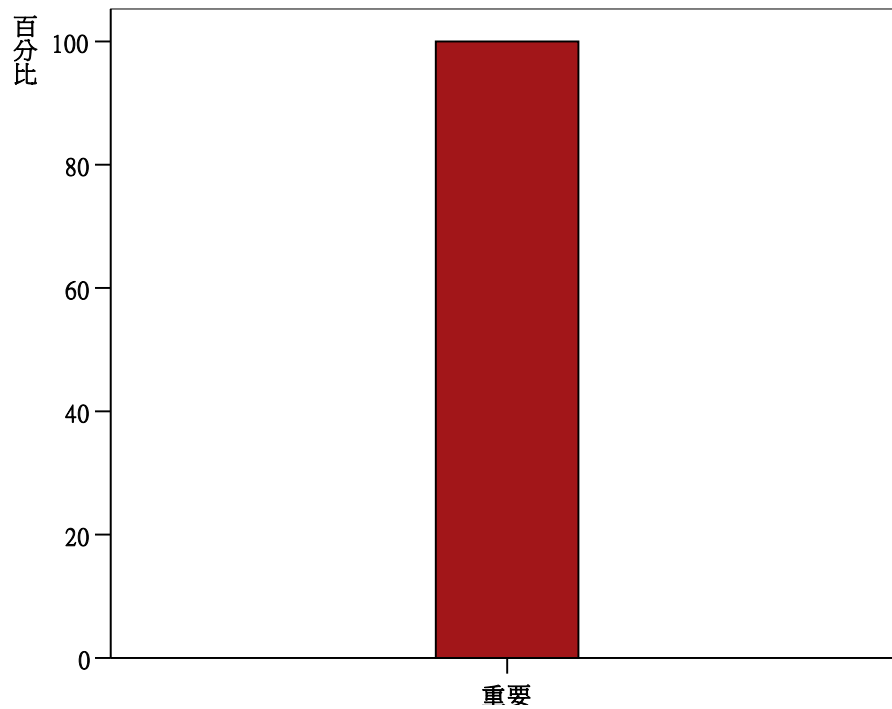
		次數	百分比	有效百分比	累積百分比
有效的	重要	1	33.3	33.3	33.3
	非常重要	2	66.7	66.7	100.0
總和		3	100.0	100.0	

3.3 相關工作經驗



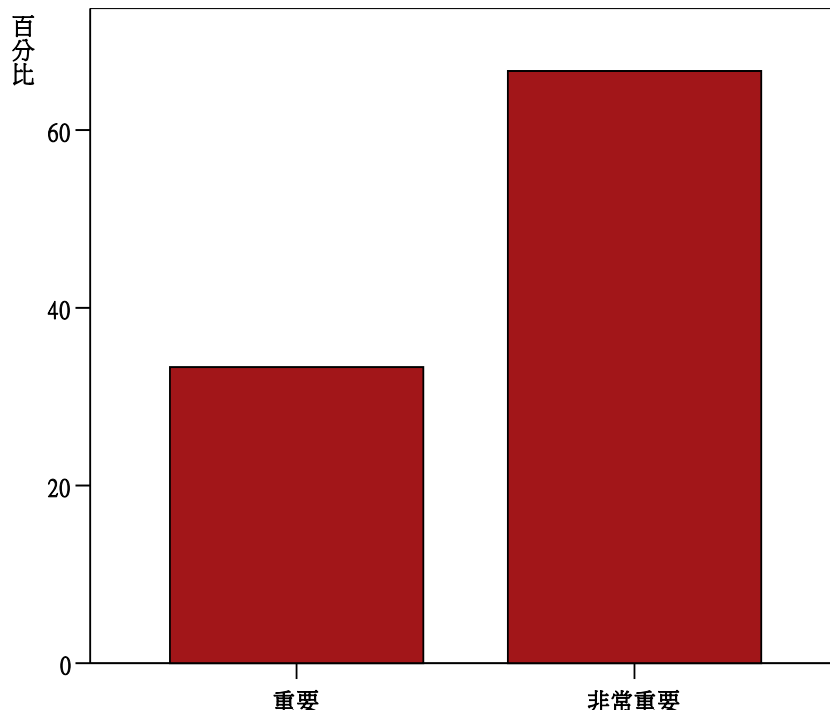
		次數	百分比	有效百分比	累積百分比
有效的	重要	1	33.3	33.3	33.3
	非常重要	2	66.7	66.7	100.0
總和		3	100.0	100.0	

3.4 在校表現



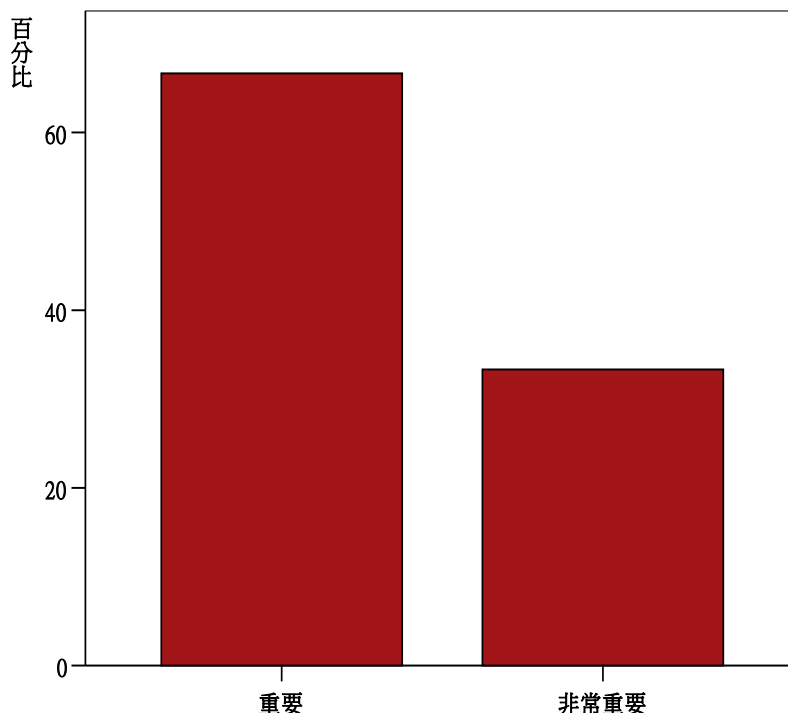
		次數	百分比	有效百分比	累積百分比
有效的	重要	3	100.0	100.0	100.0

3.5 國際交流經驗或能力



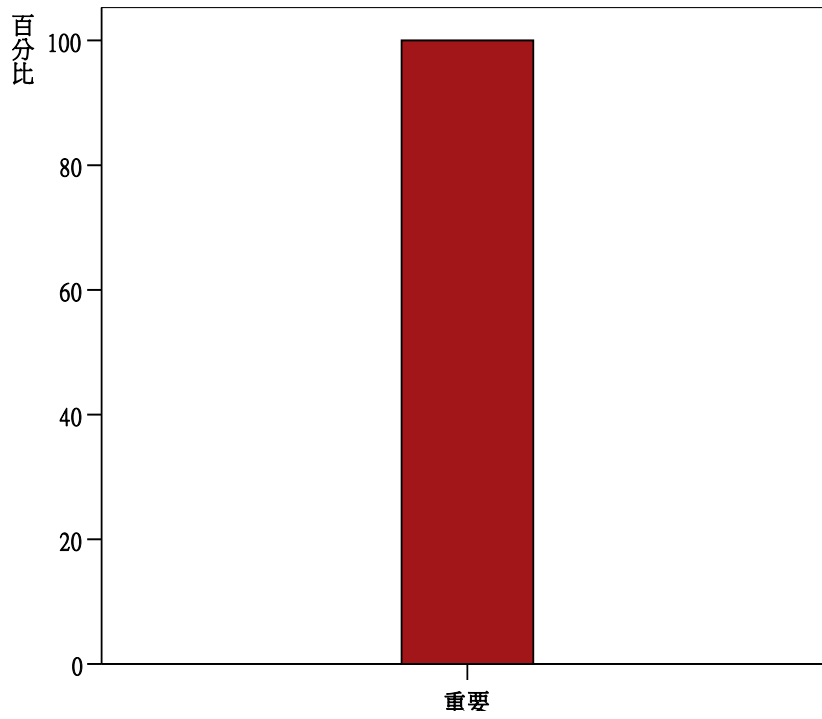
		次數	百分比	有效百分比	累積百分比
有效的	重要	1	33.3	33.3	33.3
	非常重要	2	66.7	66.7	100.0
總和		3	100.0	100.0	

3.6 師長、學長或朋友的推薦或幫忙



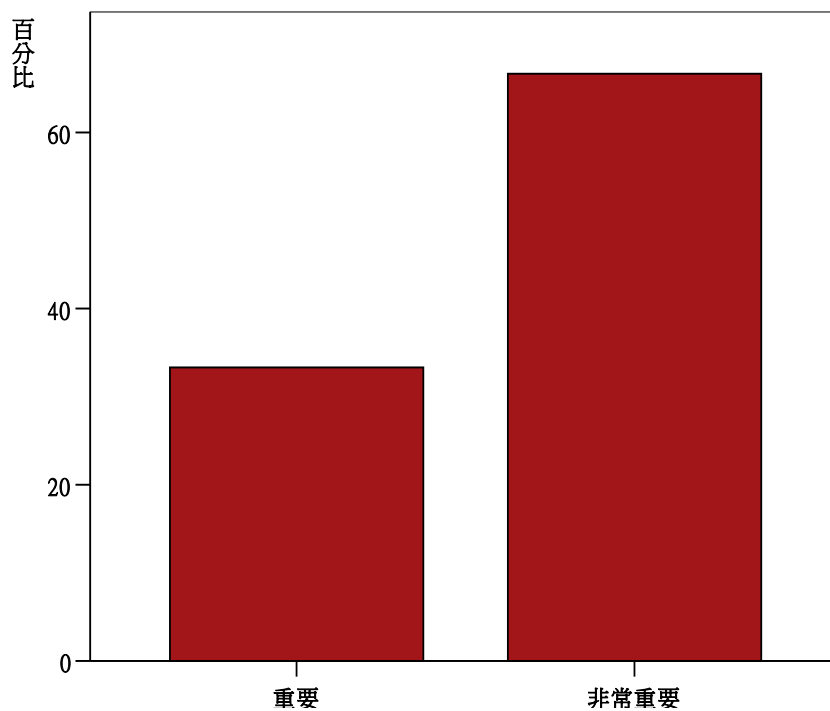
		次數	百分比	有效百分比	累積百分比
有效的	重要	2	66.7	66.7	66.7
	非常重要	1	33.3	33.3	100.0
總和		3	100.0	100.0	

3.7 社交能力



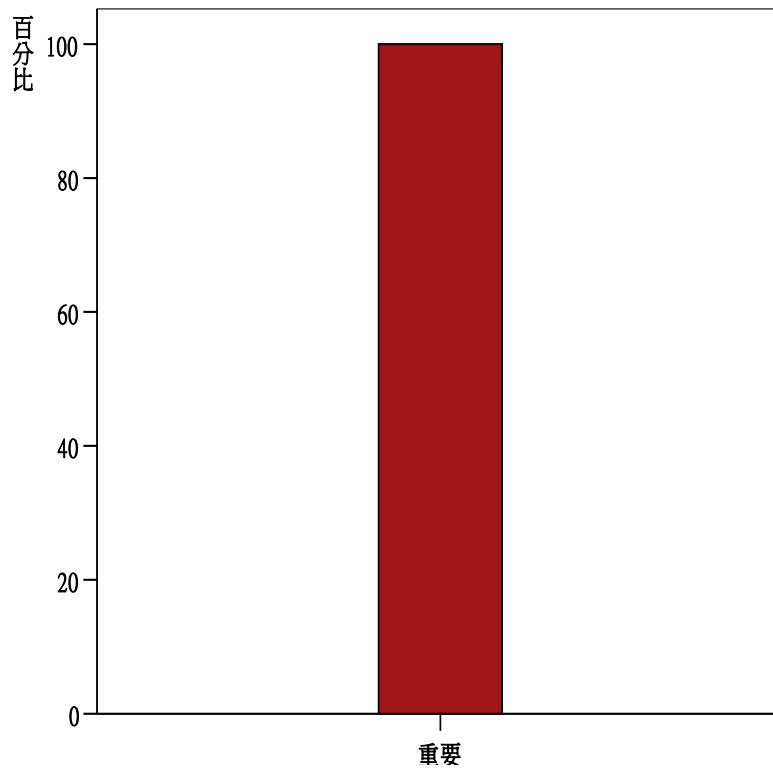
		次數	百分比	有效百分比	累積百分比
有效的	重要	3	100.0	100.0	100.0

3.8 豐沛人脈



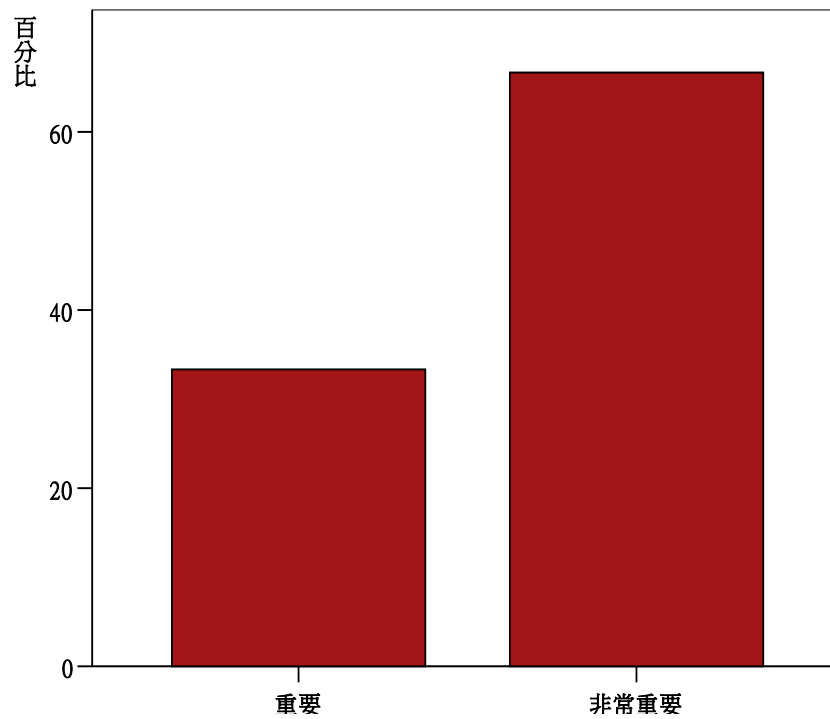
		次數	百分比	有效百分比	累積百分比
有效的	不太重要	1	33.3	33.3	33.3
	重要	2	66.7	66.7	100.0
	總和	3	100.0	100.0	

3.9 畢業學校



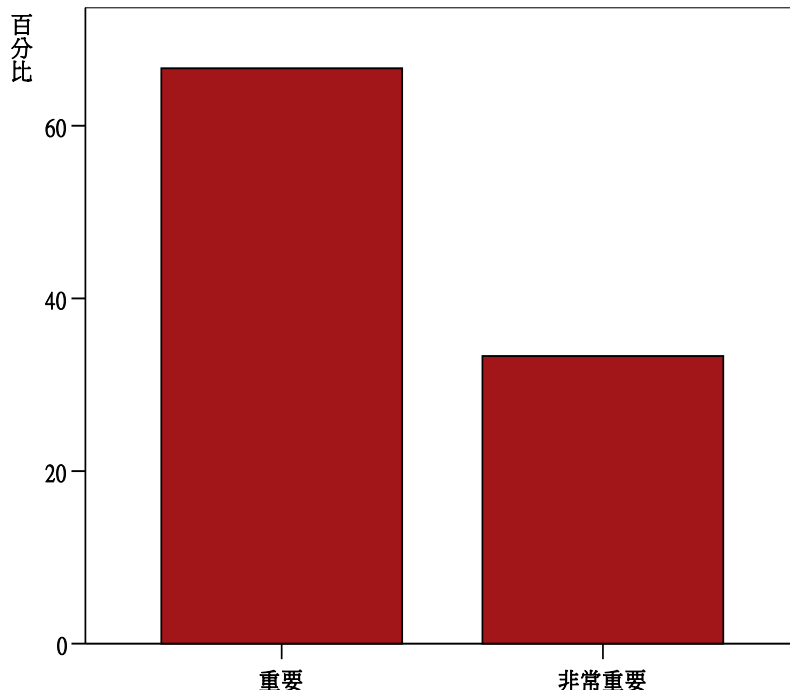
		次數	百分比	有效百分比	累積百分比
有效的	重要	3	100.0	100.0	100.0

3.10 證書、證照



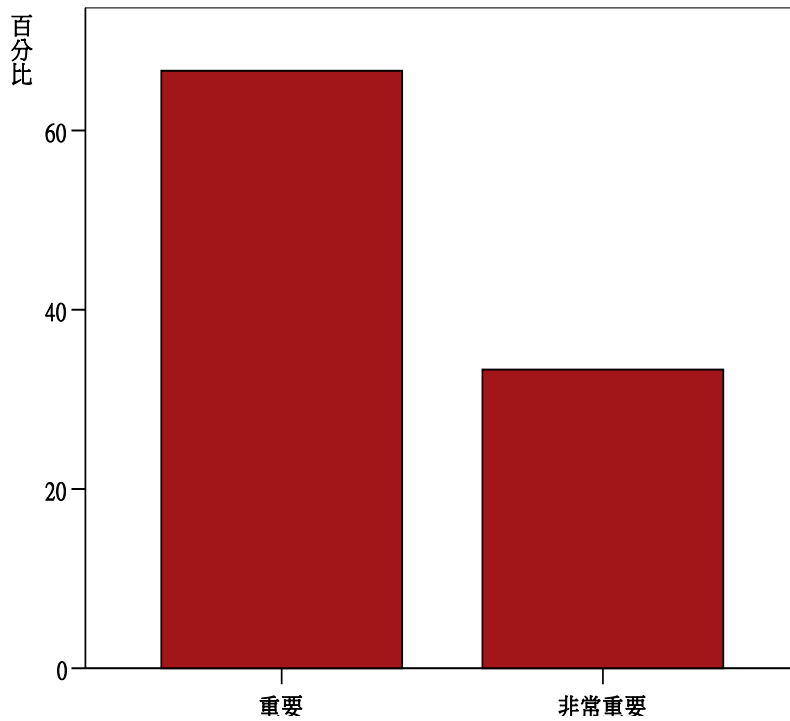
		次數	百分比	有效百分比	累積百分比
有效的	不太重要	1	33.3	33.3	33.3
	重要	2	66.7	66.7	100.0
	總和	3	100.0	100.0	

3.11 氣質談吐



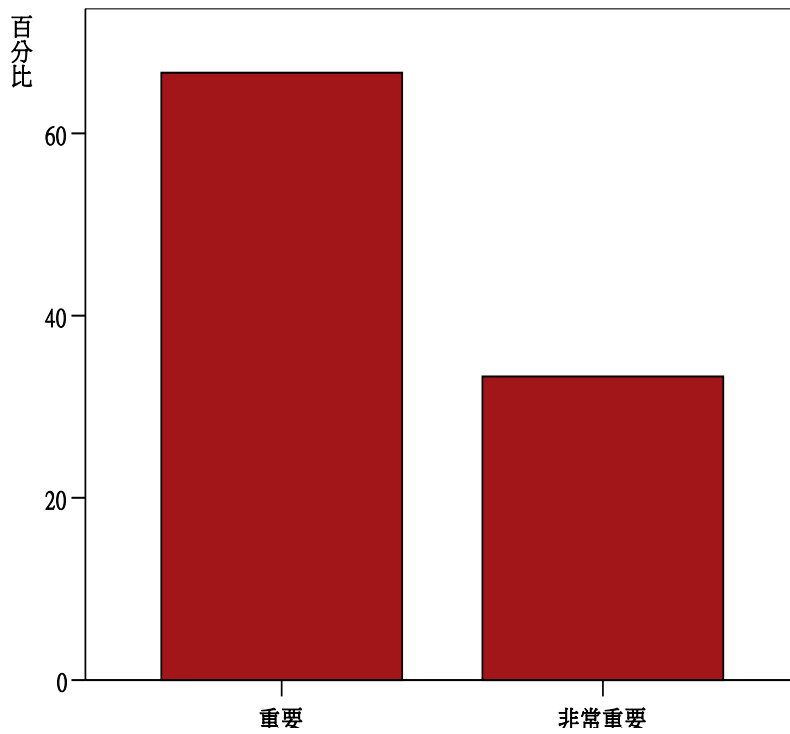
		次數	百分比	有效百分比	累積百分比
有效的	重要	2	66.7	66.7	66.7
	非常重要	1	33.3	33.3	100.0
總和		3	100.0	100.0	

3.12 外貌長相



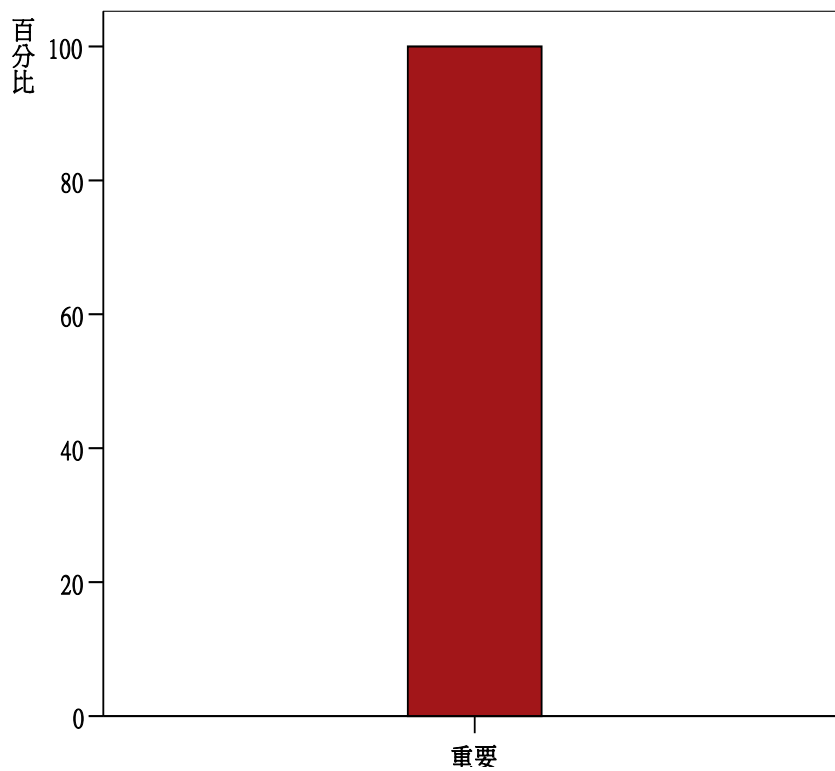
		次數	百分比	有效百分比	累積百分比
有效的	重要	2	66.7	66.7	66.7
	非常重要	1	33.3	33.3	100.0
總和		3	100.0	100.0	

3.13 性別



		次數	百分比	有效百分比	累積百分比
有效的	重要	2	66.7	66.7	66.7
	非常重要	1	33.3	33.3	100.0
總和		3	100.0	100.0	

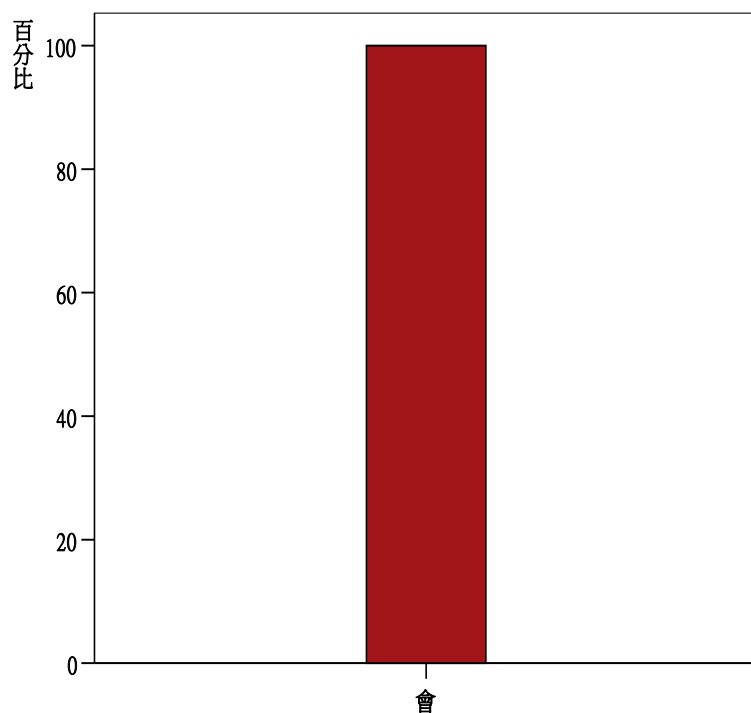
3.14 自我推銷能力



		次數	百分比	有效百分比	累積百分比
有效的	重要	3	100.0	100.0	100.0

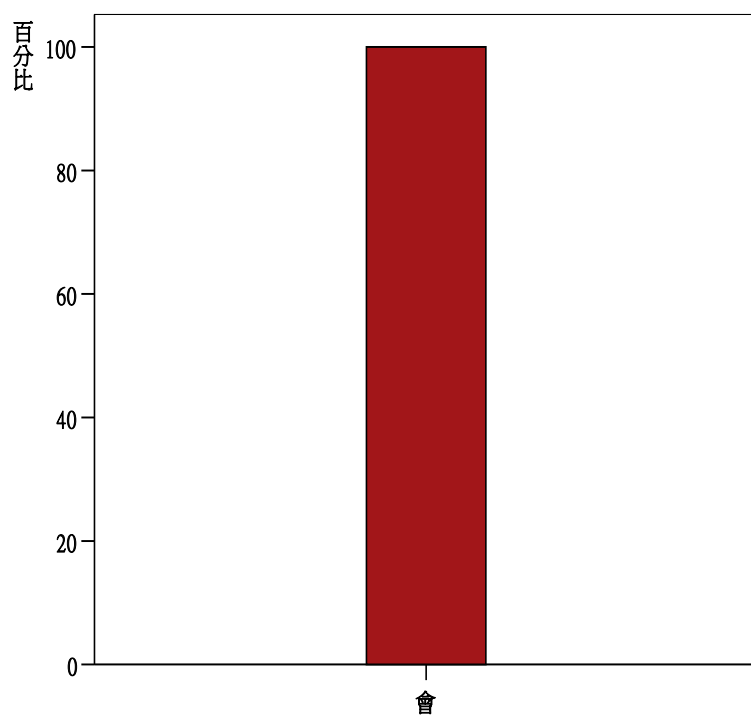
【第五部分 對自我及學校教育的評估】

1. 如果可以重來，您是否仍會選擇目前相同的主修領域？



	次數	百分比	有效百分比	累積百分比
有效的 會	3	100.0	100.0	100.0

2. 如果可以重來，您是否會就讀同一學校？



	次數	百分比	有效百分比	累積百分比
有效的 會	3	100.0	100.0	100.0