

大專校院九十六學年度大專學生 畢業後一年問卷統計

運動醫學系

資料來源： 教育部「九十六學年度畢業後一年問卷」

資料分析： 高雄醫學大學 教學卓越計畫主軸四

生涯規劃暨就業輔導組

畢業生問卷資料~運動醫學系

- 回收問卷： 41 份
- 有效問卷： 38 份
- 無效問卷： 3 份

【第一部分 目前狀況】

N= 38

變項	次數(百分比)
您目前主要在做什麼	
工作中	14(36.8%)
一般生	11(28.9%)
職業軍人	1(2.6%)
服役中	1(2.6%)
目前不打算就業	4(10.5%)
目前待業中	7(18.4%)
您目前主要在做什麼(工作中)	
全職工作	11(28.9%)
非全職工作	2(5.3%)
實習或職業訓練	1(2.6%)
無需填答	24(63.2%)
您目前主要在做什麼(待業中)	
找不到滿意工作條件	3(7.9%)
剛退伍	3(7.9%)
其他	1(2.6%)
無需填答	31(81.6%)
您畢業後花多久找到第一份全職工作	
一直未擔任全職工作	19(50.0%)
畢業前即有全職工作	2(5.3%)
沒有花什麼時間	1(2.6%)
不超過一個月	5(13.2%)
一個月以上，不超過三個月	5(13.2%)
三個月以上，不超過六個月	2(5.3%)
六個月以上，不超過九個月	2(5.3%)
一年以上	2(5.3%)

變項	次數(百分比)
第一份全職工作的職業類別是屬於哪類	
一直未有全職工作	18(47.4%)
一般專業人員	2(5.3%)
技術員及助理專業人員	11(28.9%)
事務工作人員	2(5.3%)
服務及買賣工作人員	3(7.9%)
農、林、漁、牧工作人員	1(2.6%)
職業軍人：軍官	1(2.6%)

【第二部分 就業情形】

N= 38

變項	次數(百分比)
您目前的工作屬性	
公營及民營企業	5(13.2%)
學校	5(13.2%)
政府機關	1(2.6%)
軍事單位	1(2.6%)
非營利法人團體	1(2.6%)
其他	2(5.3%)
無需填答	23(60.5%)
您目前主要的服務機構的規模	
1-2 人	3(7.9%)
3-10 人	1(2.6%)
11-30 人	1(2.6%)
31-50 人	3(7.9%)
51-100 人	1(2.6%)
101-500 人	1(2.6%)
1001-3000 人	1(2.6%)
3001-10000 人	1(2.6%)
10001 人以上	3(7.9%)
無需填答	23(60.5%)
您目前從事的行業類別是屬於哪一類	
專業、科學及技術服務業	4(10.5%)
公共行政及國防強制性社會安全	1(2.6%)
教育服務業	2(5.3%)
醫療保健與社會工作服務業	7(18.4%)
藝術、娛樂及休閒娛樂業	1(2.6%)
無需填答	23(60.5%)
您目前最主要工作的職業類別？	
與大專畢業後第一份全職工作同	2(5.3%)
一般專業人員	2(5.3%)
技術員及助理專業人員	7(18.4%)
事務工作人員	1(2.6%)
服務及買賣人員	2(5.3%)
職業軍人：軍官	1(2.6%)
無需填答	23(60.5%)

變項	次數(百分比)
您平均每週工作總時數為多少小時	
0-12 小時	2(5.3%)
25-36 小時	1(2.6%)
37-48 小時	8(21.1%)
49-60 小時	2(5.3%)
61-72 小時	1(2.6%)
97 小時以上	1(2.6%)
無需填答	23(60.5%)
您平均每月工作總收入為多少元	
目前未擔任全職工作	2(5.3%)
3000 元以下	1(2.6%)
15001-20000 元	1(2.6%)
20001-25000 元	7(18.4%)
25001-30000 元	3(7.9%)
40001-45000 元	1(2.6%)
無需填答	23(60.5%)
您如何得到這份工作？	
透過分發	1(2.6%)
自己找到	7(18.4%)
透過介紹人介紹	5(13.2%)
其他	2(5.6%)
無需填答	23(60.5%)
您認為何種教育程度可勝任目前工作	
專科	2(5.3%)
大學	13(34.2%)
無需填答	23(60.5%)

● 對目前這份最主要工作的滿意度

N=38

項目	次數(百分比)				無需填答
	很不滿意	不滿意	滿意	很滿意	
收入與福利	1(2.6%)	4(10.5%)	9(23.7%)	1(2.6%)	23(60.5%)
獎勵制度	0	5(13.2%)	9(23.7%)	1(2.6%)	23(60.5%)
工作保障	0	4(10.5%)	10(26.3%)	1(2.6%)	23(60.5%)
工作環境	1(2.6%)	2(5.3%)	8(21.1%)	4(10.5%)	23(60.5%)
辦公室組織氣氛	0	4(10.5%)	8(21.1%)	3(7.9%)	23(60.5%)
工作地點	0	1(2.6%)	11(28.9%)	3(7.9%)	23(60.5%)
升遷制度或機會	0	6(15.8%)	8(21.1%)	1(2.6%)	23(60.5%)
工作責任與負擔	0	2(5.3%)	9(23.7%)	4(10.5%)	23(60.5%)
工作自主性	0	3(7.9%)	8(21.1%)	4(10.5%)	23(60.5%)
工作內容	0	2(5.3%)	10(26.3%)	3(7.9%)	23(60.5%)
學習與成長機會	1(2.6%)	1(2.6%)	10(26.3%)	3(7.9%)	23(60.5%)
能發揮專長的程度	1(2.6%)	1(2.6%)	10(26.3%)	3(7.9%)	23(60.5%)
對社會的貢獻	0	1(2.6%)	10(26.3%)	4(10.5%)	23(60.5%)

【第三部分 進修情形】

N= 38

變項	次數(百分比)
您進修的地點	
國內	13(34.2%)
國外	1(2.6%)
無需填答	24(63.2%)
您進修的學校名稱	
國立台灣師範大學	1(2.6%)
國立中山大學	1(2.6%)
國立陽明大學	2(5.3%)
高雄醫學大學	4(10.5%)
嘉南藥理科技大學	1(2.6%)
台北市立體育學院	2(5.3%)
無需填答	27(71.1%)
您目前是否有兼職	
有	1(2.6%)
無需填答	37(97.4%)
兼職工作是否與進修領域無關	
未勾選	1(2.6%)
無需填答	37(97.4%)
兼職工作是否為校內	
有勾選	1(2.6%)
無需填答	37(97.4%)
在校內的兼職工作是否為研究助理	
有勾選	1(2.6%)
無需填答	37(97.4%)

【第四部分 證照及求職意見】

N= 38

變項	次數(百分比)
您是否擁有證照	
否	27(71.1%)
是	11(28.9%)
擁有證照或檢定證書之類型(複選)	
技術士證照	1(2.6%)
語言認證	4(10.5%)
其他證照一	8(21.1%)
其他證照二	5(12.2%)
其他證照三	2(5.3%)
您覺得專業知識與技能對找工作或創業的重要性為？	
不太重要	3(7.9%)
重要	21(55.3%)
非常重要	14(36.8%)

【第五部分 對自我及學校教育的評估】

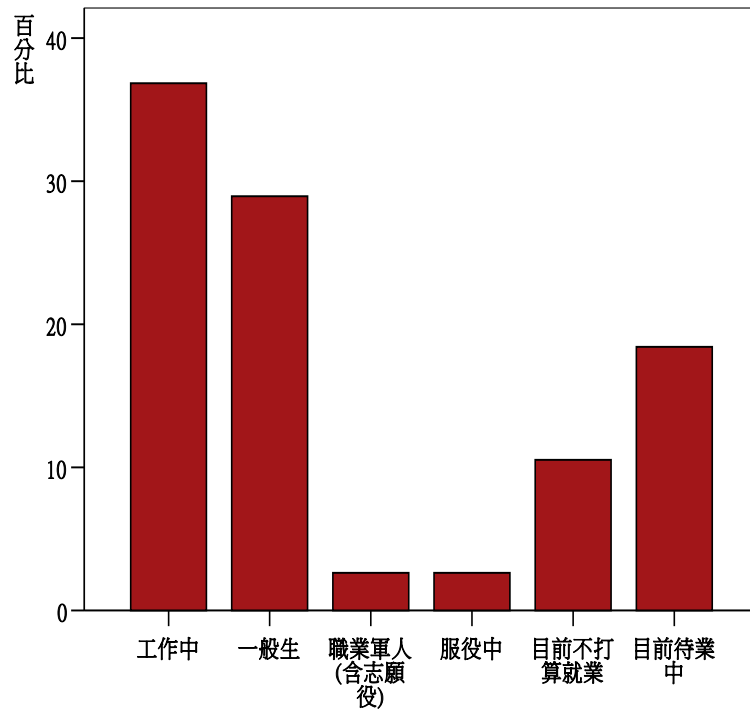
N= 38

變項	次數(百分比)
如果可以重來，您是否仍會選擇目前相同的主修領域？	
絕對不會	4(10.5%)
不會	14(36.8%)
會	18(47.4%)
絕對會	2(5.3%)
如果可以重來，您是否仍會就讀同一學校？	
不會	6(15.8%)
會	26(68.4%)
絕對會	6(15.8%)
您是否會推薦他人就讀同一學校？	
不會	5(13.2%)
會	29(76.3%)
絕對會	4(10.5%)
您是否會推薦他人就讀同一系（所）？	
絕對不會	3(7.9%)
不會	19(50.0%)
會	16(42.1%)
請問您對學校整體教學滿意程度如何？	
有點不滿意	10(26.3%)
滿意	26(68.4%)
非常滿意	2(5.3%)

畢業生問卷資料~運動醫學系

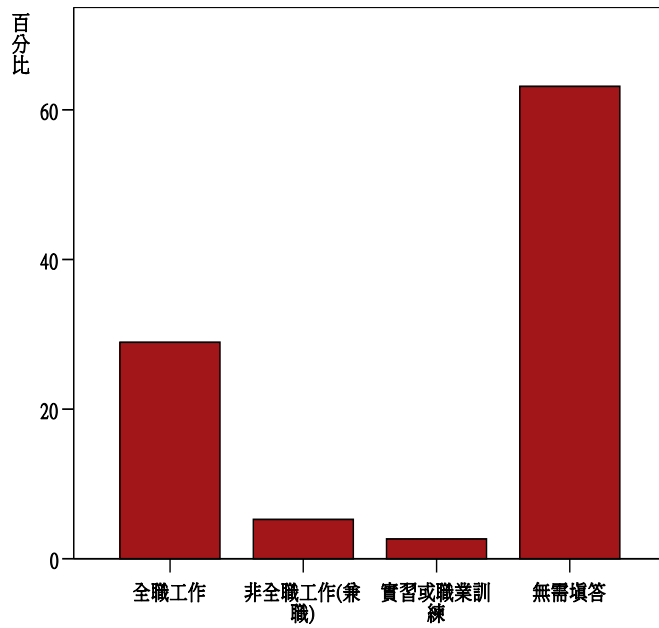
【第一部分 目前狀況】

1. 您目前主要在做什麼？



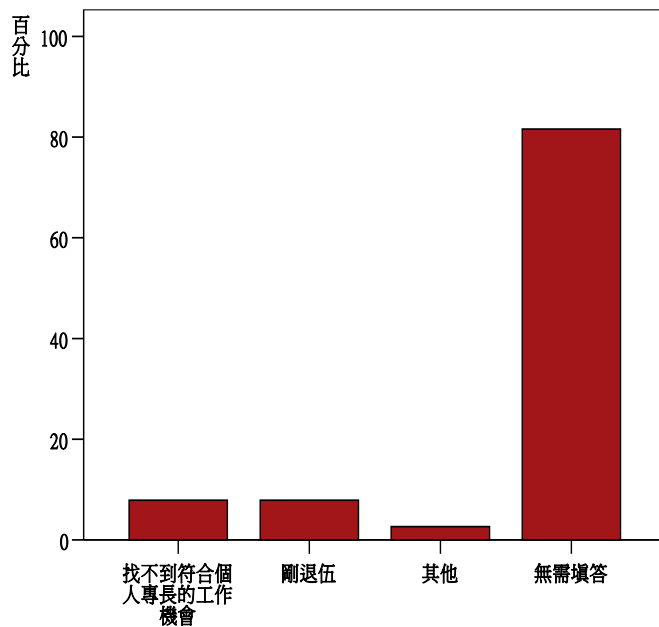
		次數	百分比	有效百分比	累積百分比
有效的	工作中	14	36.8	36.8	36.8
	一般生	11	28.9	28.9	65.8
	職業軍人(含志願役)	1	2.6	2.6	68.4
	服役中	1	2.6	2.6	71.1
	目前不打算就業	4	10.5	10.5	81.6
	目前待業中	7	18.4	18.4	100.0
	總和	38	100.0	100.0	

1.1 您目前主要在做什麼(工作中)?



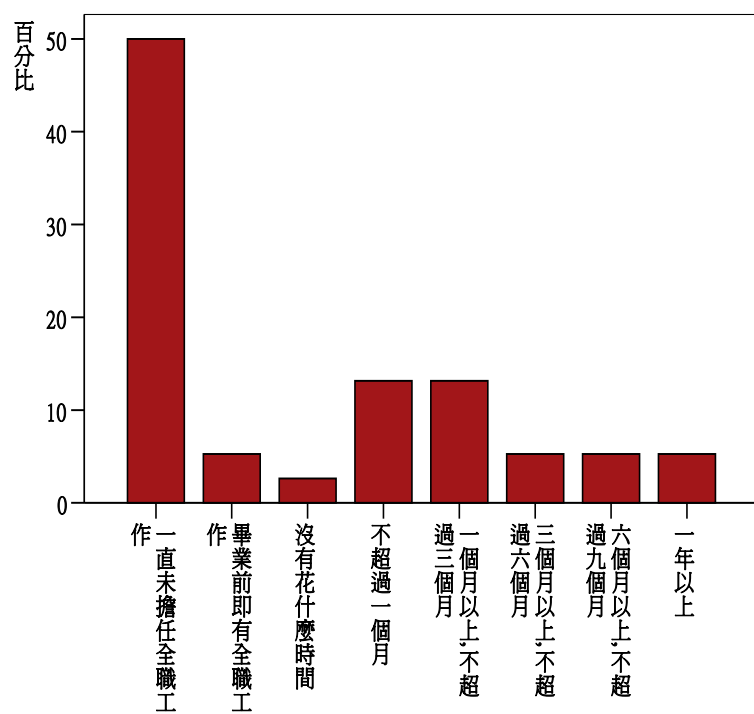
		次數	百分比	有效百分比	累積百分比
有效的	全職工作	11	28.9	28.9	28.9
	非全職工作(兼職)	2	5.3	5.3	34.2
	實習或職業訓練	1	2.6	2.6	36.8
	無須填答	24	63.2	63.2	100.0
	總和	38	100.0	100.0	

1.2 您目前主要在做什麼(待業中)?



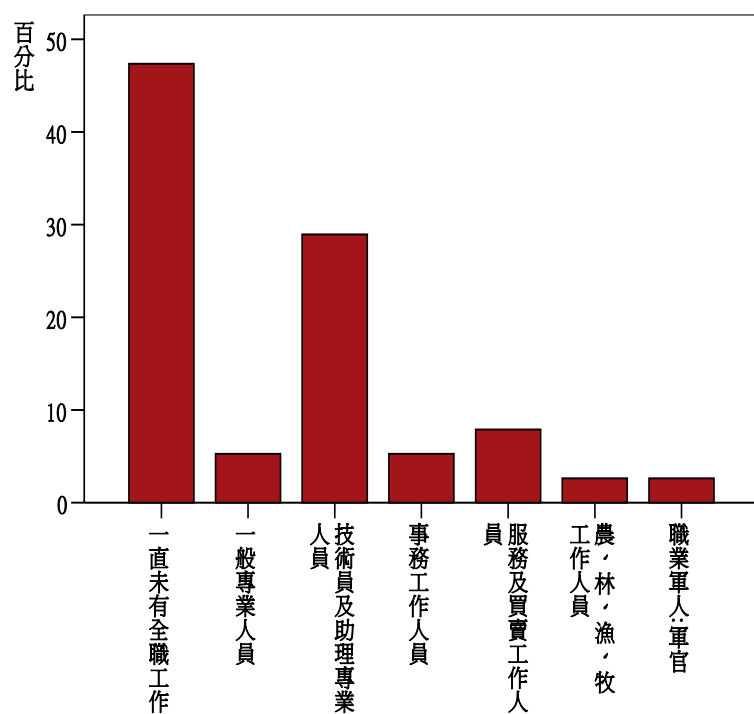
		次數	百分比	有效百分比	累積百分比
有效的	找不到符合個人專長的工作機會	3	7.9	7.9	7.9
	剛退伍	3	7.9	7.9	15.8
	其他	1	2.6	2.6	18.4
	無須填答	31	81.6	81.6	100.0
	總和	38	100.0	100.0	

2. 您畢業後花多久找到第一份全職工作？



		次數	百分比	有效百分比	累積百分比
有效的	一直未擔任全職工作	19	50.0	50.0	50.0
	畢業前即有全職工作	2	5.3	5.3	55.3
	沒有花什麼時間	1	2.6	2.6	57.9
	不超過一個月	5	13.2	13.2	71.1
	一個月以上, 不超過三個月	5	13.2	13.2	84.2
	三個月以上, 不超過六個月	2	5.3	5.3	89.5
	六個月以上, 不超過九個月	2	5.3	5.3	94.7
	一年以上	2	5.3	5.3	100.0
	總和	38	100.0	100.0	

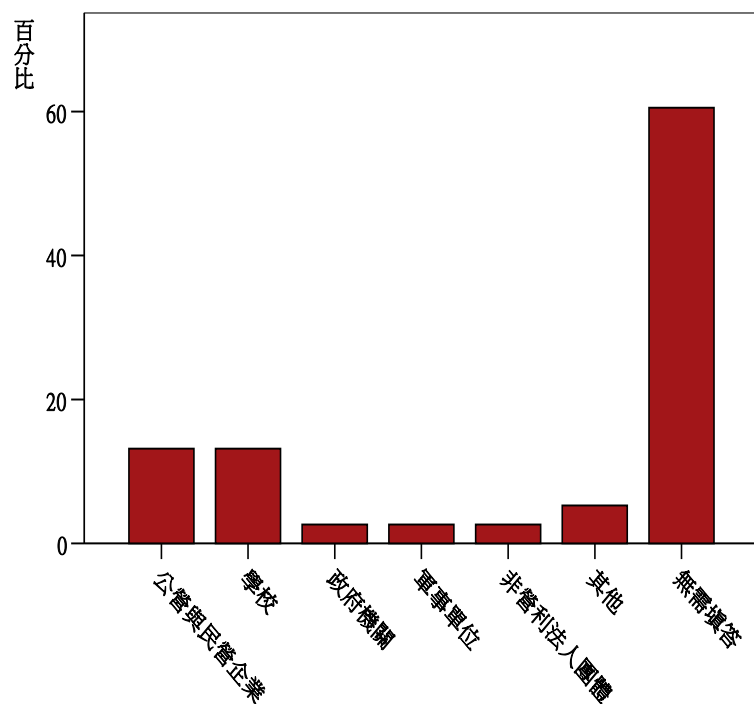
3. 第一份全職工作的職業類別是屬於哪一類?



		次數	百分比	有效百分比	累積百分比
有效的	一直未有全職工作	18	47.4	47.4	47.4
	一般專業人員	2	5.3	5.3	52.6
	技術員及助理專業人員	11	28.9	28.9	81.6
	事務工作人員	2	5.3	5.3	86.8
	服務及買賣工作人員	3	7.9	7.9	94.7
	農、林、漁、牧工作人員	1	2.6	2.6	97.4
	職業軍人:軍官	1	2.6	2.6	100.0
總和		38	100.0	100.0	

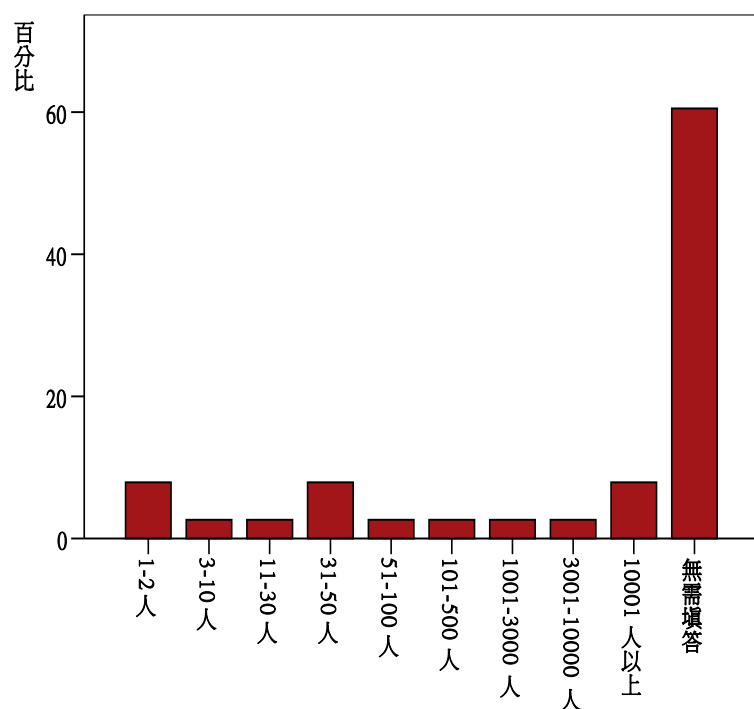
【第二部分 就業情形】

1. 您目前的工作屬性？



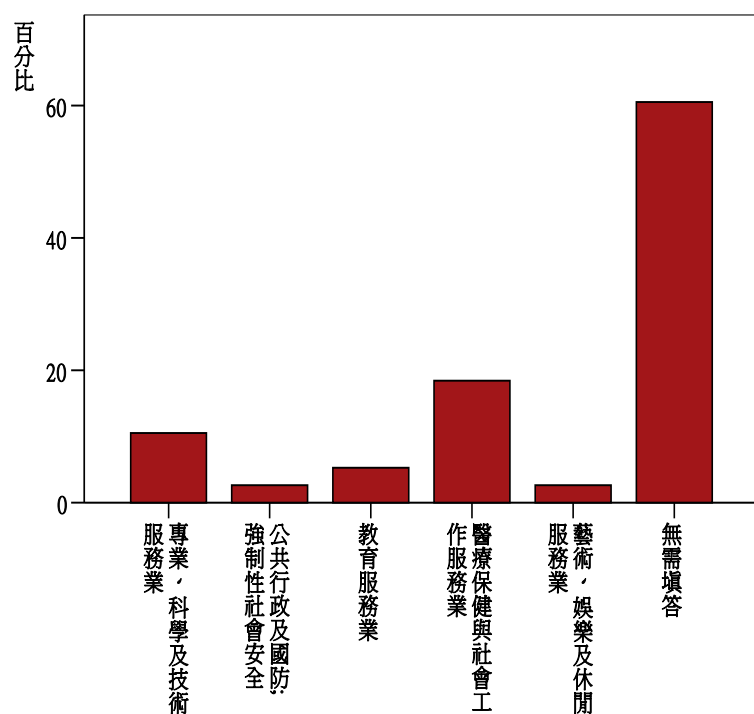
		次數	百分比	有效百分比	累積百分比
有效的	公營與民營企業	5	13.2	13.2	13.2
	學校	5	13.2	13.2	26.3
	政府機關	1	2.6	2.6	28.9
	軍事單位	1	2.6	2.6	31.6
	非營利法人團體	1	2.6	2.6	34.2
	其他	2	5.3	5.3	39.5
	無須填答	23	60.5	60.5	100.0
總和		38	100.0	100.0	

2. 您目前主要服務機構的規模？



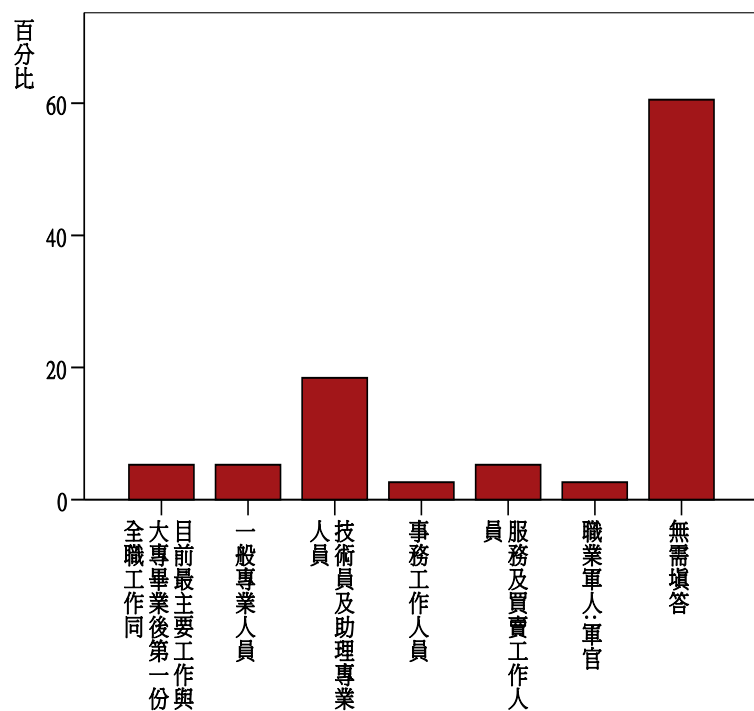
	次數	百分比	有效百分比	累積百分比
有效的				
1-2人	3	7.9	7.9	7.9
3-10人	1	2.6	2.6	10.5
11-30人	1	2.6	2.6	13.2
31-50人	3	7.9	7.9	21.1
51-100人	1	2.6	2.6	23.7
101-500人	1	2.6	2.6	26.3
1001-3000人	1	2.6	2.6	28.9
3001-10000人	1	2.6	2.6	31.6
10001人以上	3	7.9	7.9	39.5
無需填答	23	60.5	60.5	100.0
總和	38	100.0	100.0	

3. 您目前從事的行業類別是屬於哪一類？



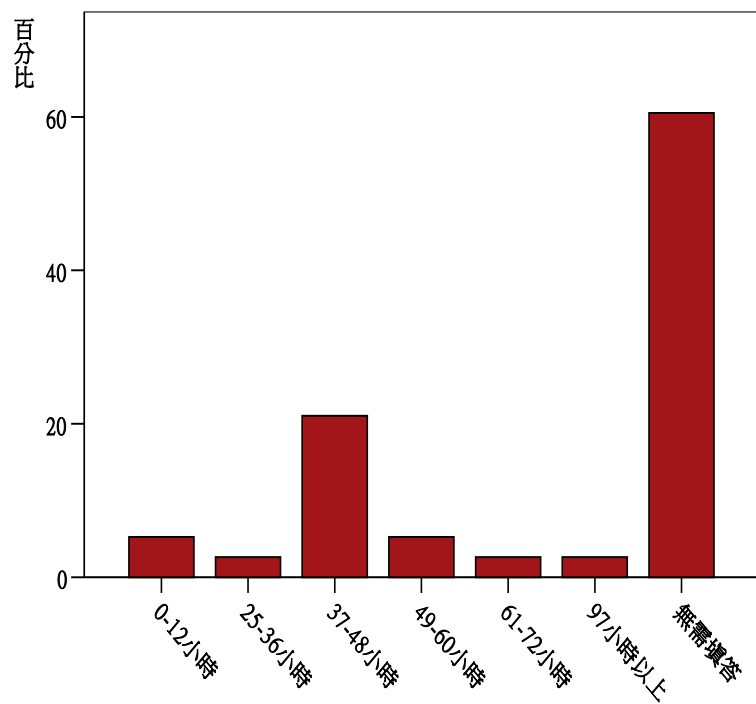
	次數	百分比	有效百分比	累積百分比
有效的				
專業、科學及技術服務業	4	10.5	10.5	10.5
公共行政及國防;強制性社會安全	1	2.6	2.6	13.2
教育服務業	2	5.3	5.3	18.4
醫療保健與社會工作服務業	7	18.4	18.4	36.8
藝術、娛樂及休閒服務業	1	2.6	2.6	39.5
無需填答	23	60.5	60.5	100.0
總和	38	100.0	100.0	

4. 您目前最主要工作的職業類別？



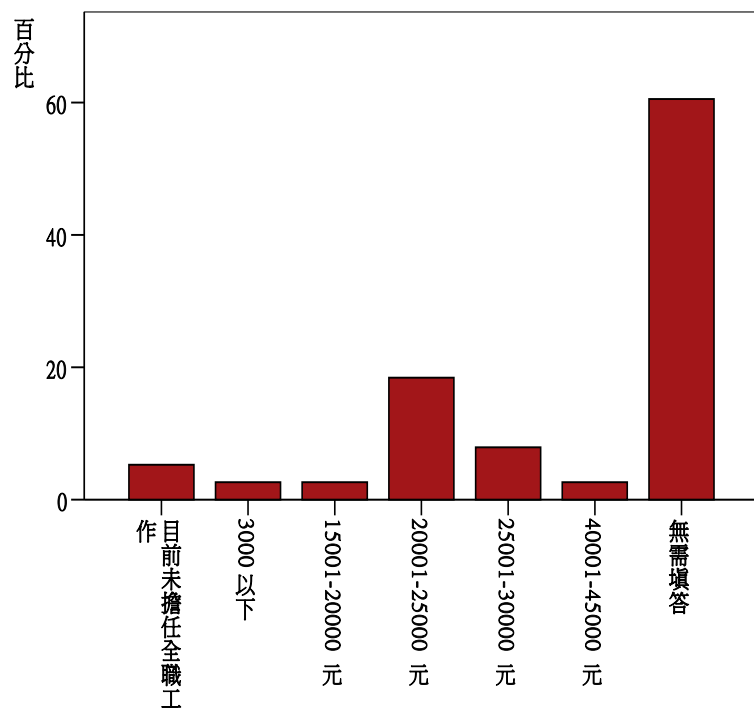
		次數	百分比	有效百分比	累積百分比
有效的	目前最主要工作與大專畢業後第一份全職工作同	2	5.3	5.3	5.3
	一般專業人員	2	5.3	5.3	10.5
	技術員及助理專業人員	7	18.4	18.4	28.9
	事務工作人員	1	2.6	2.6	31.6
	服務及買賣工作人員	2	5.3	5.3	36.8
	職業軍人:軍官	1	2.6	2.6	39.5
	無需填答	23	60.5	60.5	100.0
	總和	38	100.0	100.0	

5. 您平均每週工作總時數為多少小時？



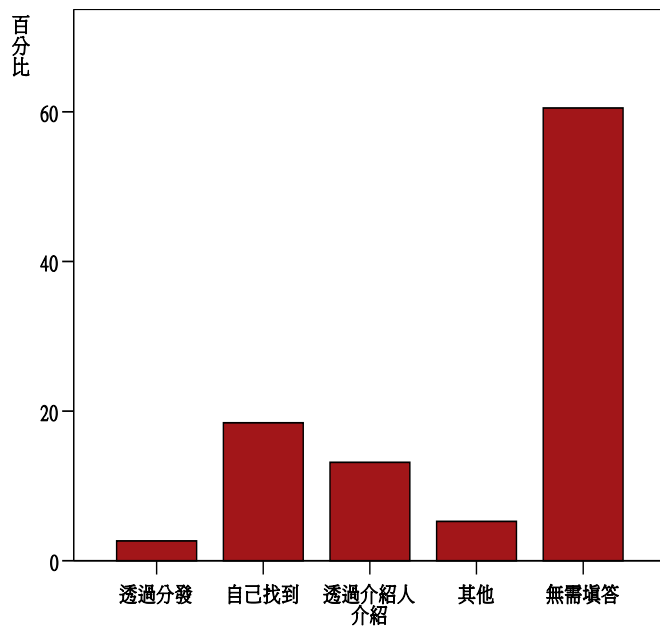
		次數	百分比	有效百分比	累積百分比
有效的	0-12小時	2	5.3	5.3	5.3
	25-36小時	1	2.6	2.6	7.9
	37-48小時	8	21.1	21.1	28.9
	49-60小時	2	5.3	5.3	34.2
	61-72小時	1	2.6	2.6	36.8
	97小時以上	1	2.6	2.6	39.5
	無需填答	23	60.5	60.5	100.0
總和		38	100.0	100.0	

6. 您平均每個月的工作總收入為多少元？



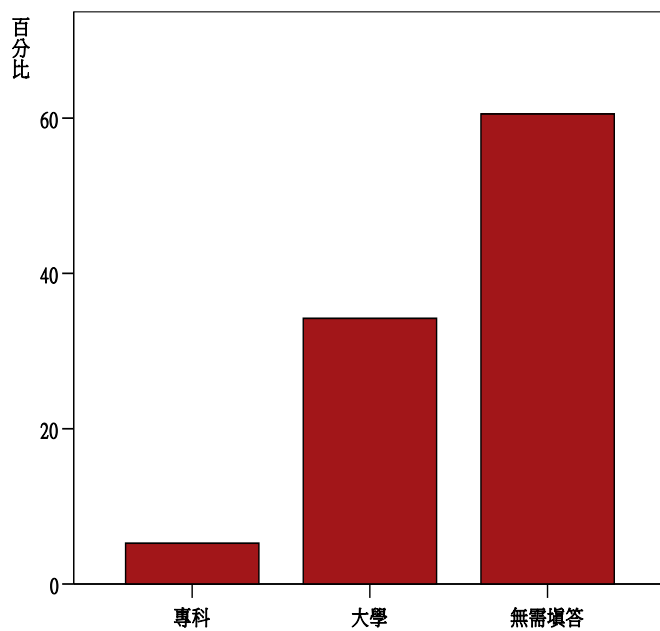
		次數	百分比	有效百分比	累積百分比
有效的	目前未擔任全職工作	2	5.3	5.3	5.3
	3000以下	1	2.6	2.6	7.9
	15001-20000元	1	2.6	2.6	10.5
	20001-25000元	7	18.4	18.4	28.9
	25001-30000元	3	7.9	7.9	36.8
	40001-45000元	1	2.6	2.6	39.5
	無需填答	23	60.5	60.5	100.0
	總和	38	100.0	100.0	

7. 您如何得到這份工作？



		次數	百分比	有效百分比	累積百分比
有效的	透過分發	1	2.6	2.6	2.6
	自己找到	7	18.4	18.4	21.1
	透過介紹人介紹	5	13.2	13.2	34.2
	其他	2	5.3	5.3	39.5
	無需填答	23	60.5	60.5	100.0
總和		38	100.0	100.0	

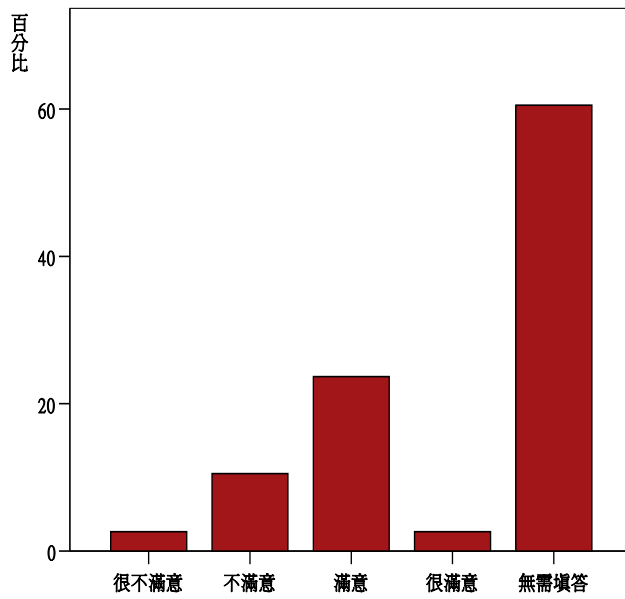
8. 您認為何種教育程度可勝任目前工作?



		次數	百分比	有效百分比	累積百分比
有效的	專科	2	5.3	5.3	5.3
	大學	13	34.2	34.2	39.5
	無需填答	23	60.5	60.5	100.0
總和		38	100.0	100.0	

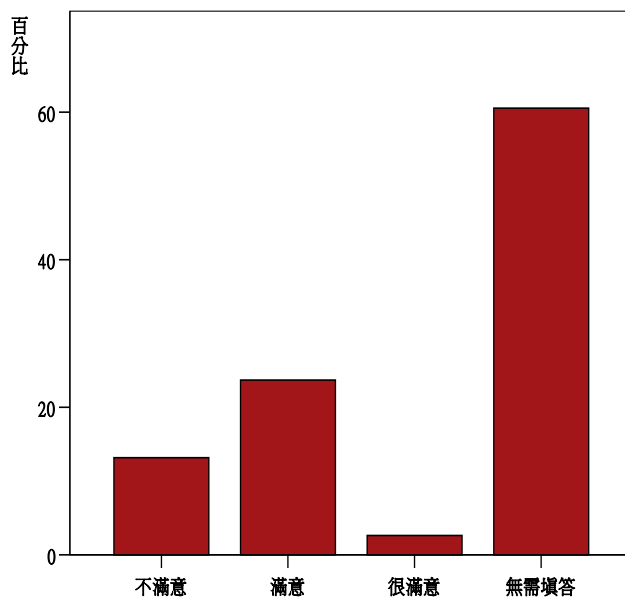
9. 對於目前這份主要工作的滿意度？

9.1 收入與福利



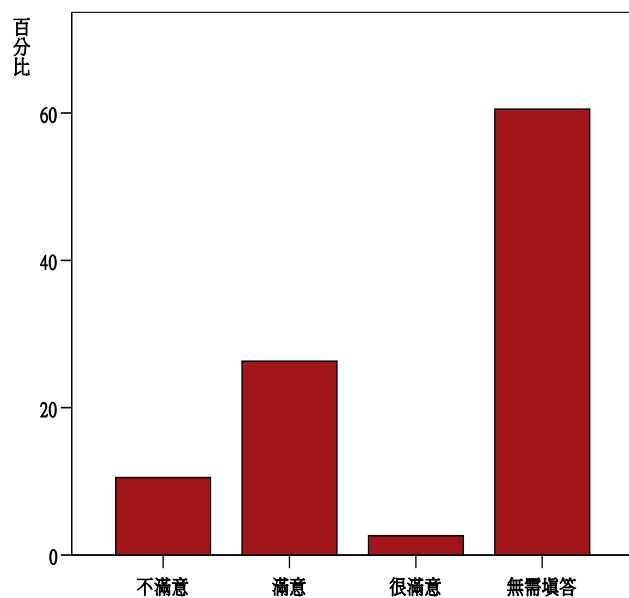
		次數	百分比	有效百分比	累積百分比
有效的	很不滿意	1	2.6	2.6	2.6
	不滿意	4	10.5	10.5	13.2
	滿意	9	23.7	23.7	36.8
	很滿意	1	2.6	2.6	39.5
	無需填答	23	60.5	60.5	100.0
總和		38	100.0	100.0	

9.2 獎勵制度



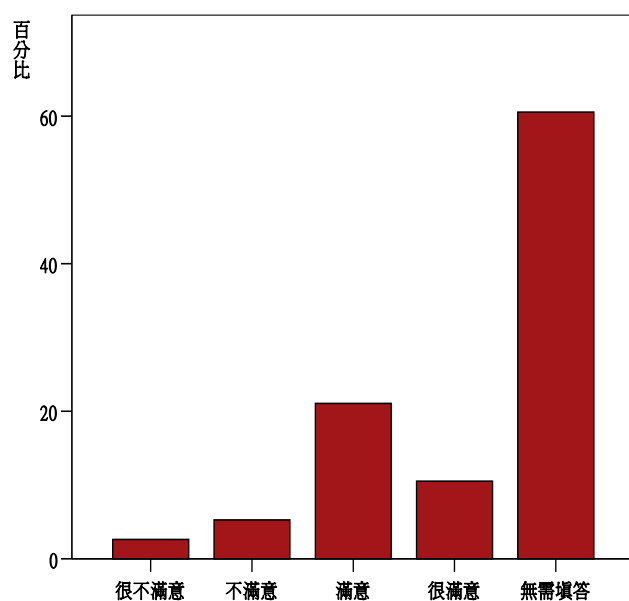
		次數	百分比	有效百分比	累積百分比
有效的	不滿意	5	13.2	13.2	13.2
	滿意	9	23.7	23.7	36.8
	很滿意	1	2.6	2.6	39.5
	無需填答	23	60.5	60.5	100.0
總和		38	100.0	100.0	

9.3 工作保障



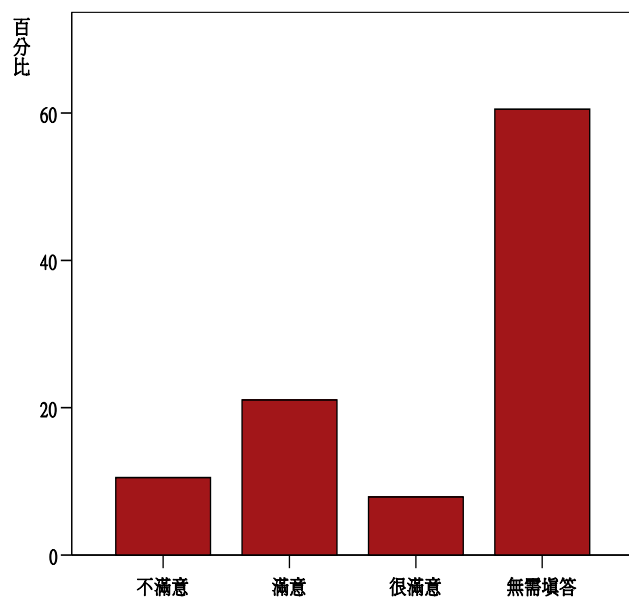
		次數	百分比	有效百分比	累積百分比
有效的	不滿意	4	10.5	10.5	10.5
	滿意	10	26.3	26.3	36.8
	很滿意	1	2.6	2.6	39.5
	無需填答	23	60.5	60.5	100.0
	總和	38	100.0	100.0	

9.4 工作環境



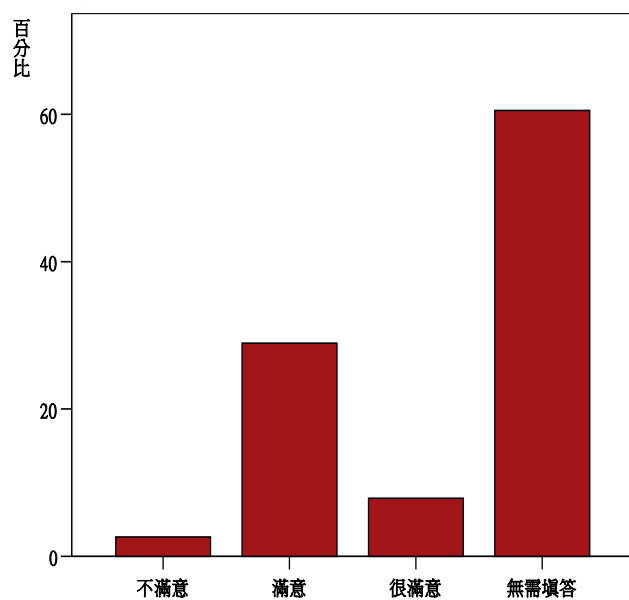
		次數	百分比	有效百分比	累積百分比
有效的	很不滿意	1	2.6	2.6	2.6
	不滿意	2	5.3	5.3	7.9
	滿意	8	21.1	21.1	28.9
	很滿意	4	10.5	10.5	39.5
	無需填答	23	60.5	60.5	100.0
	總和	38	100.0	100.0	

9.5 辦公室組織氣氛



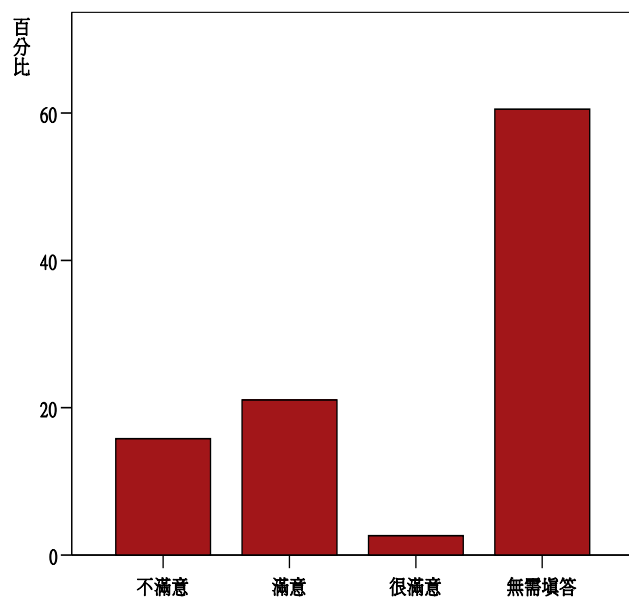
		次數	百分比	有效百分比	累積百分比
有效的	不滿意	4	10.5	10.5	10.5
	滿意	8	21.1	21.1	31.6
	很滿意	3	7.9	7.9	39.5
	無需填答	23	60.5	60.5	100.0
	總和	38	100.0	100.0	

9.6 工作地點



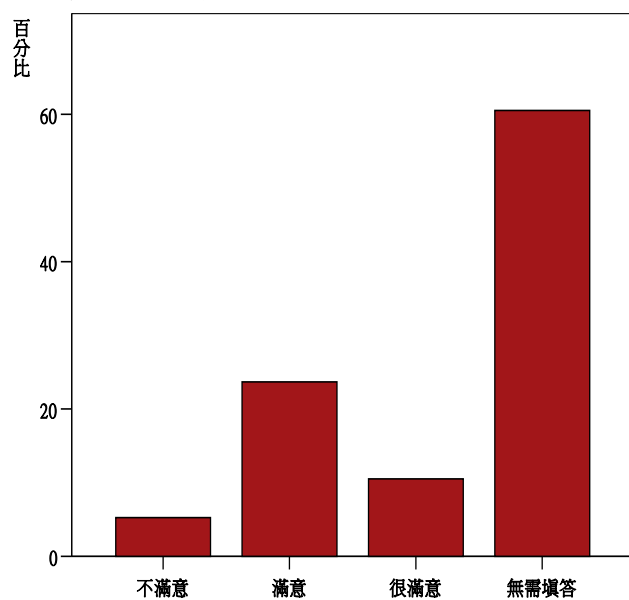
		次數	百分比	有效百分比	累積百分比
有效的	不滿意	1	2.6	2.6	2.6
	滿意	11	28.9	28.9	31.6
	很滿意	3	7.9	7.9	39.5
	無需填答	23	60.5	60.5	100.0
	總和	38	100.0	100.0	

9.7 升遷制度或機會



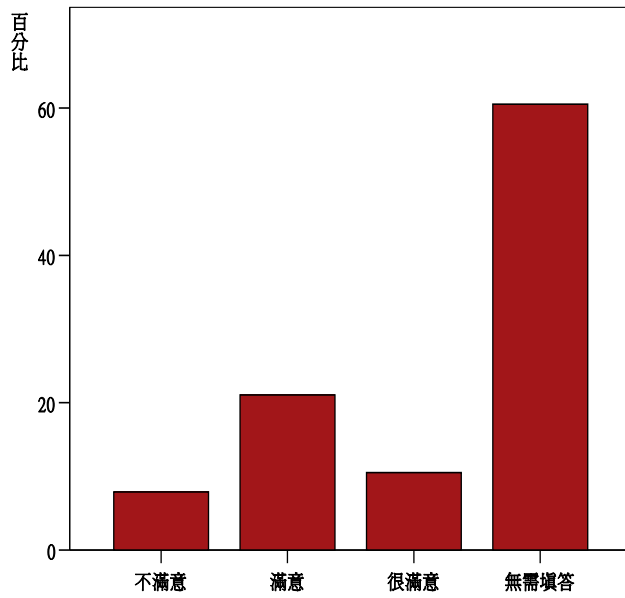
		次數	百分比	有效百分比	累積百分比
有效的	不滿意	6	15.8	15.8	15.8
	滿意	8	21.1	21.1	36.8
	很滿意	1	2.6	2.6	39.5
	無需填答	23	60.5	60.5	100.0
	總和	38	100.0	100.0	

9.8 工作責任與負擔



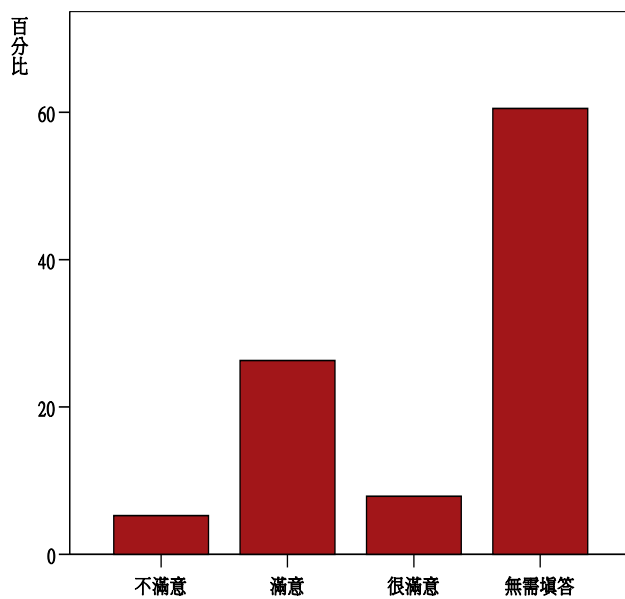
		次數	百分比	有效百分比	累積百分比
有效的	不滿意	2	5.3	5.3	5.3
	滿意	9	23.7	23.7	28.9
	很滿意	4	10.5	10.5	39.5
	無需填答	23	60.5	60.5	100.0
	總和	38	100.0	100.0	

9.9 工作自主性



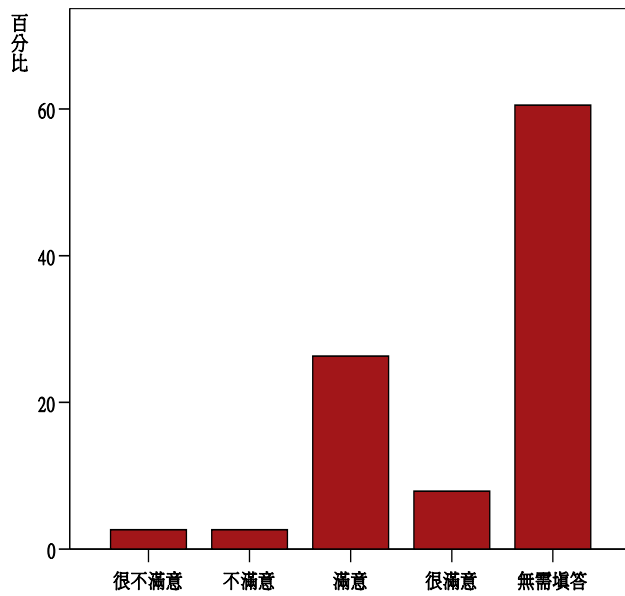
		次數	百分比	有效百分比	累積百分比
有效的	不滿意	3	7.9	7.9	7.9
	滿意	8	21.1	21.1	28.9
	很滿意	4	10.5	10.5	39.5
	無需填答	23	60.5	60.5	100.0
	總和	38	100.0	100.0	

9.10 工作內容



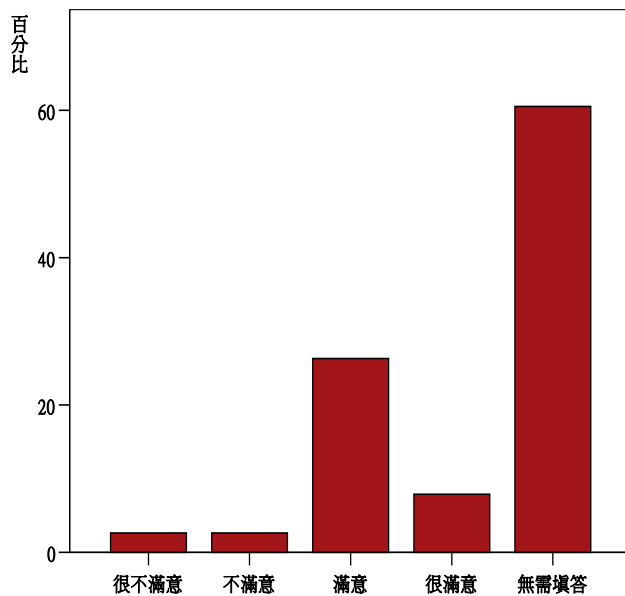
		次數	百分比	有效百分比	累積百分比
有效的	不滿意	2	5.3	5.3	5.3
	滿意	10	26.3	26.3	31.6
	很滿意	3	7.9	7.9	39.5
	無需填答	23	60.5	60.5	100.0
	總和	38	100.0	100.0	

9.11 學習與成長機會



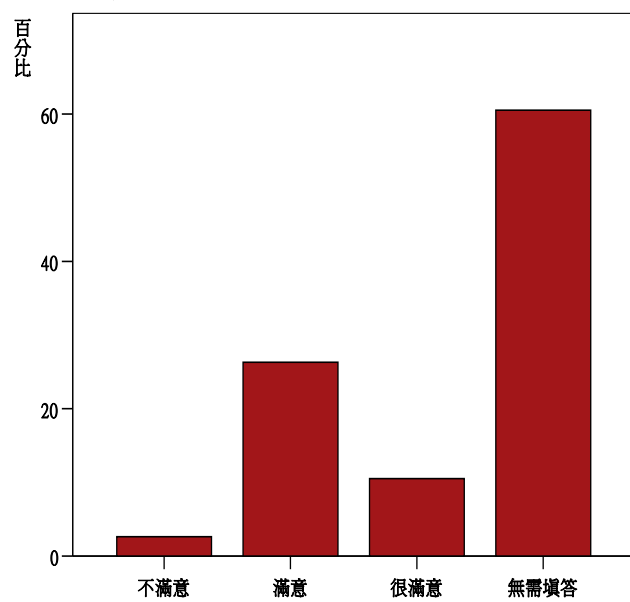
		次數	百分比	有效百分比	累積百分比
有效的	很不滿意	1	2.6	2.6	2.6
	不滿意	1	2.6	2.6	5.3
	滿意	10	26.3	26.3	31.6
	很滿意	3	7.9	7.9	39.5
	無需填答	23	60.5	60.5	100.0
總和		38	100.0	100.0	

9.12 能發揮專長的程度



		次數	百分比	有效百分比	累積百分比
有效的	很不滿意	1	2.6	2.6	2.6
	不滿意	1	2.6	2.6	5.3
	滿意	10	26.3	26.3	31.6
	很滿意	3	7.9	7.9	39.5
	無需填答	23	60.5	60.5	100.0
總和		38	100.0	100.0	

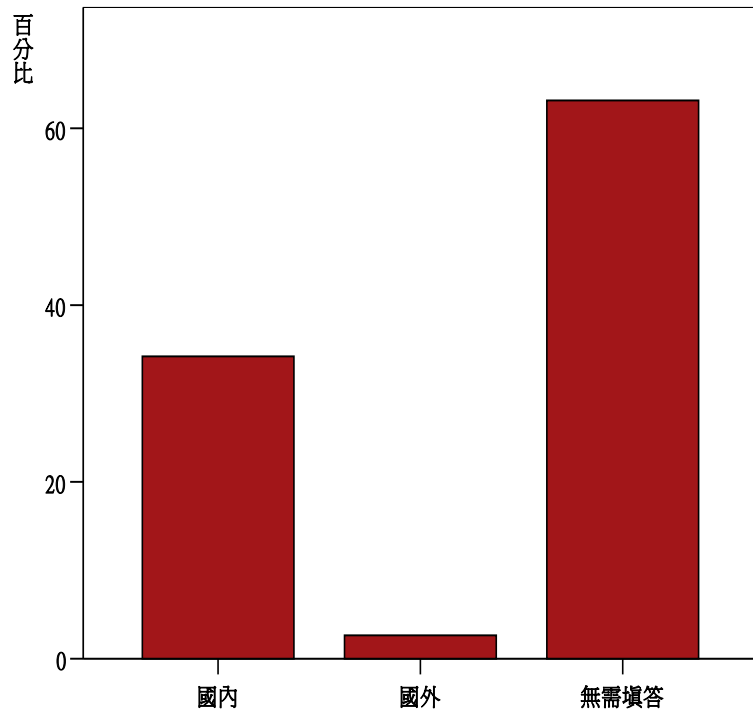
9.13 對社會的貢獻



		次數	百分比	有效百分比	累積百分比
有效的	不滿意	1	2.6	2.6	2.6
	滿意	10	26.3	26.3	28.9
	很滿意	4	10.5	10.5	39.5
	無需填答	23	60.5	60.5	100.0
	總和	38	100.0	100.0	

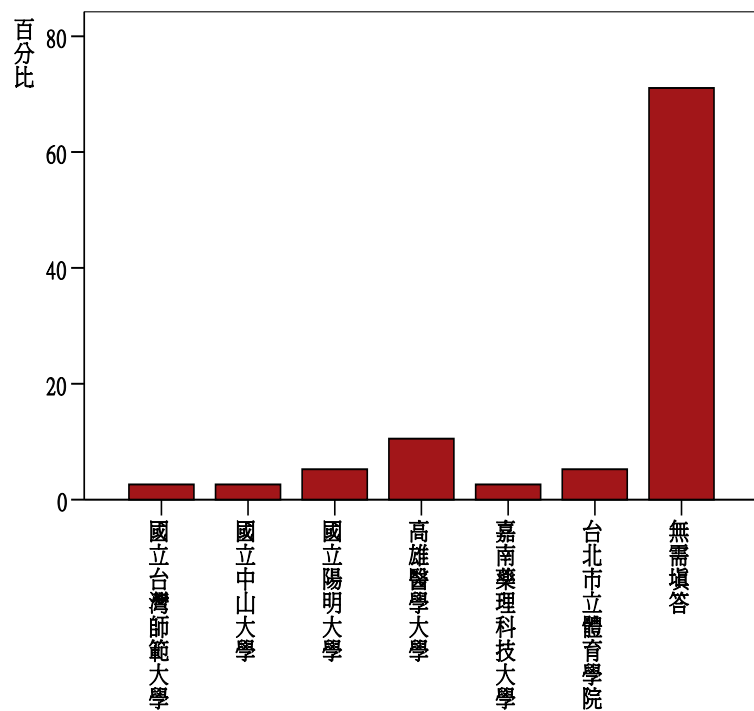
【第三部分 進修情形】

1. 您進修的地點？



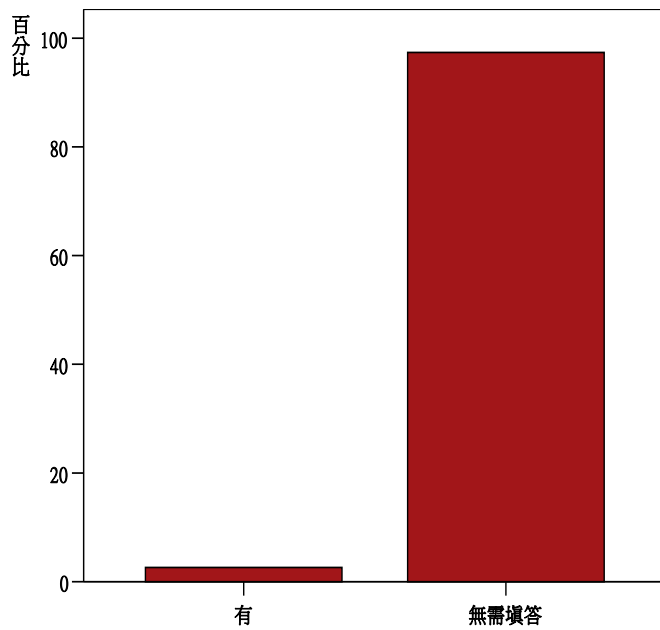
		次數	百分比	有效百分比	累積百分比
有效的	國內	13	34.2	34.2	34.2
	國外	1	2.6	2.6	36.8
	無需填答	24	63.2	63.2	100.0
總和		38	100.0	100.0	

2. 您進修的學校名稱？



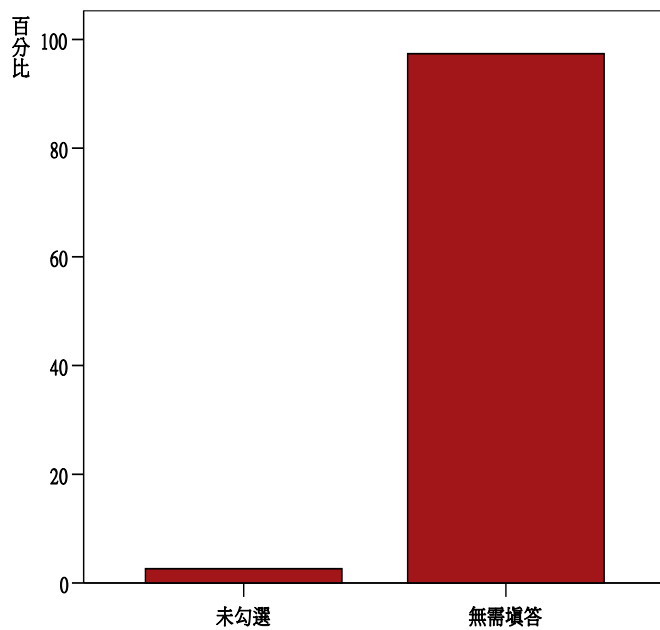
		次數	百分比	有效百分比	累積百分比
有效的	國立台灣師範大學	1	2.6	2.6	2.6
	國立中山大學	1	2.6	2.6	5.3
	國立陽明大學	2	5.3	5.3	10.5
	高雄醫學大學	4	10.5	10.5	21.1
	嘉南藥理科技大學	1	2.6	2.6	23.7
	台北市立體育學院	2	5.3	5.3	28.9
	無需填答	27	71.1	71.1	100.0
	總和	38	100.0	100.0	

3. 您目前是否有兼職？



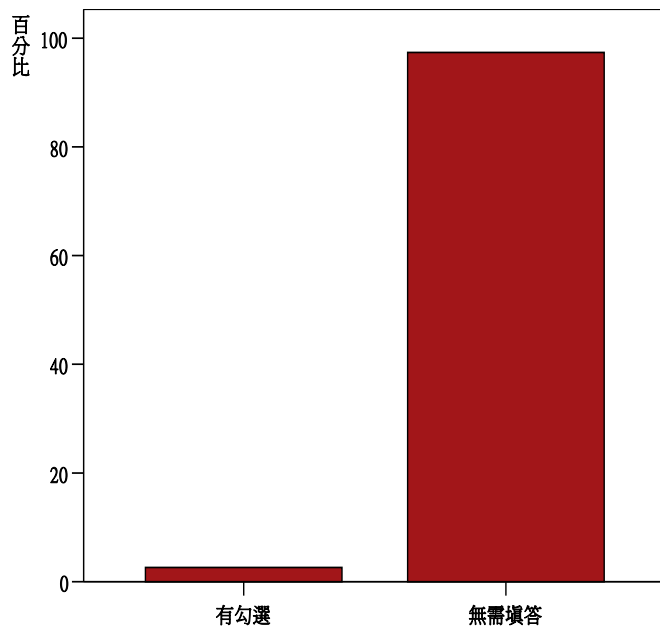
		次數	百分比	有效百分比	累積百分比
有效的	有	1	2.6	2.6	2.6
	無需填答	37	97.4	97.4	100.0
	總和	38	100.0	100.0	

4. 兼職工作是否與進修領域無關？



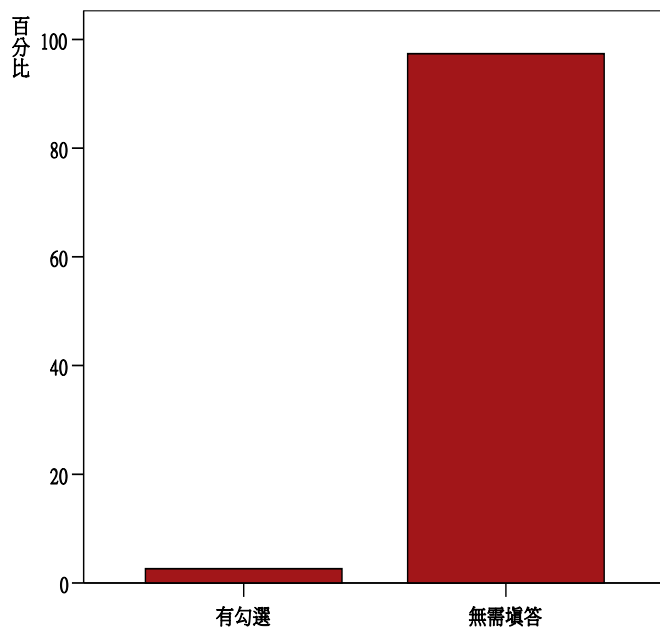
		次數	百分比	有效百分比	累積百分比
有效的	未勾選	1	2.6	2.6	2.6
	無需填答	37	97.4	97.4	100.0
	總和	38	100.0	100.0	

5. 兼職工作是否為校內？



		次數	百分比	有效百分比	累積百分比
有效的	有勾選	1	2.6	2.6	2.6
	無需填答	37	97.4	97.4	100.0
總和		38	100.0	100.0	

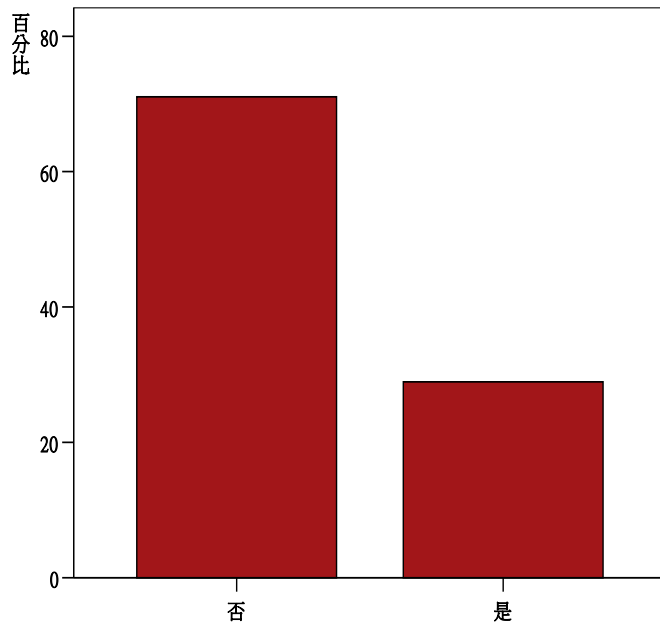
6. 在校內的兼職工作是否為研究助理？



		次數	百分比	有效百分比	累積百分比
有效的	有勾選	1	2.6	2.6	2.6
	無需填答	37	97.4	97.4	100.0
總和		38	100.0	100.0	

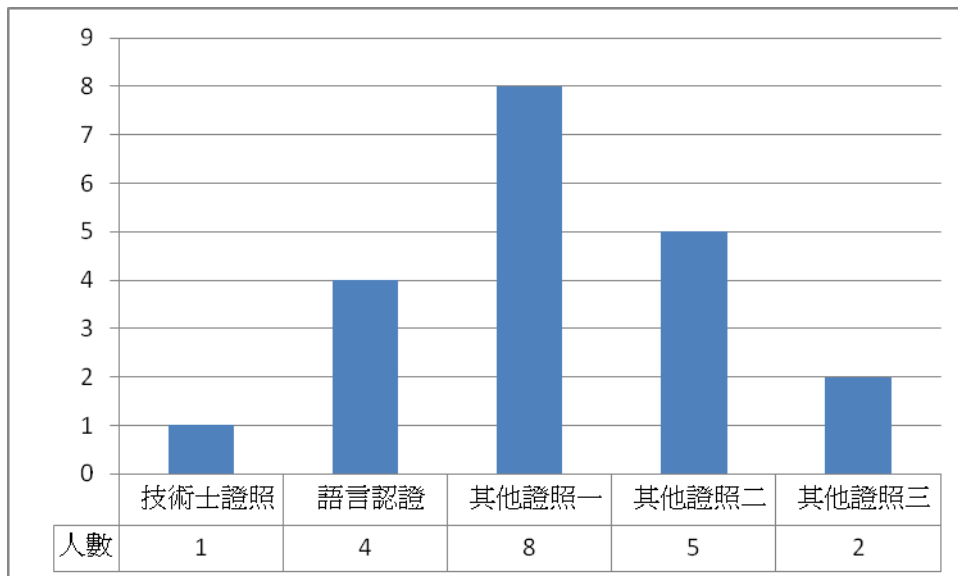
【第四部分 證照及求職意見】

1. 您是否擁有證照？

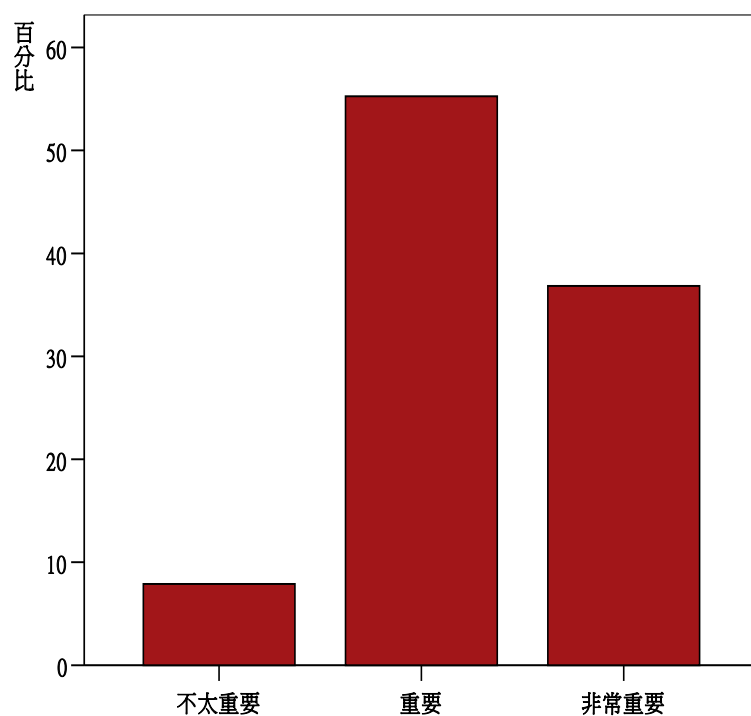


		次數	百分比	有效百分比	累積百分比
有效的	否	27	71.1	71.1	71.1
	是	11	28.9	28.9	100.0
總和		38	100.0	100.0	

1.1 擁有證照或檢定證書之類型



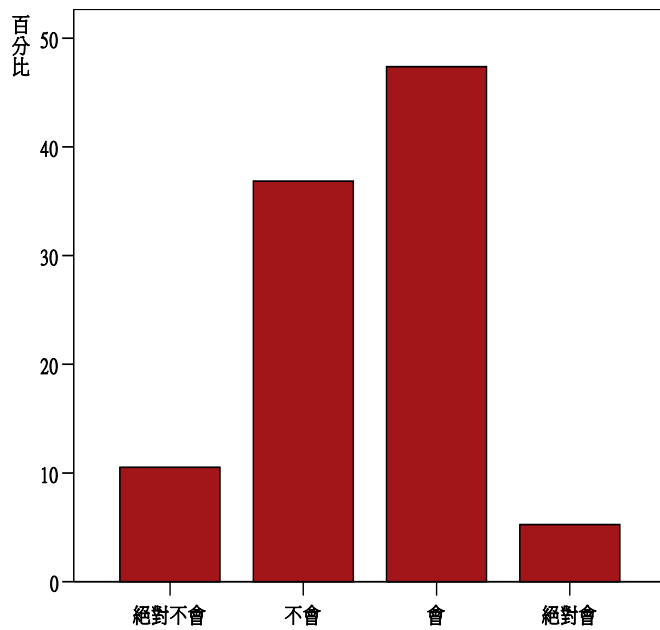
2. 您覺得專業知識與技能對找工作或創業的重要性為？



		次數	百分比	有效百分比	累積百分比
有效的	不太重要	3	7.9	7.9	7.9
	重要	21	55.3	55.3	63.2
	非常重要	14	36.8	36.8	100.0
總和		38	100.0	100.0	

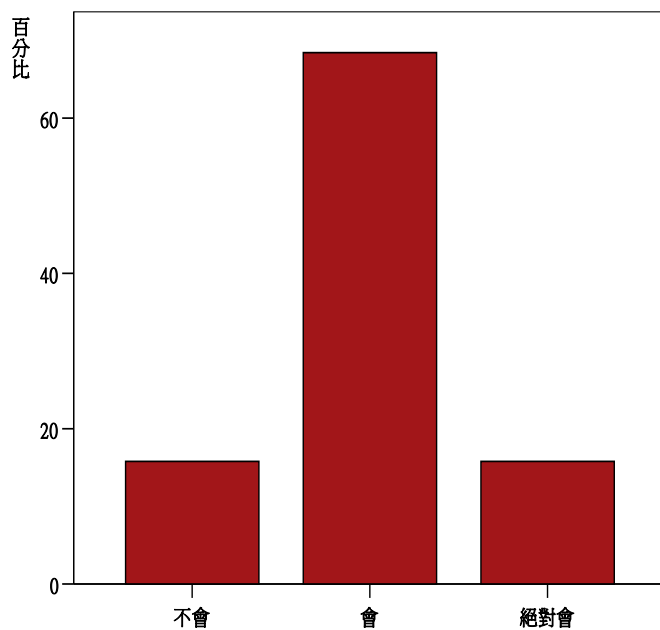
【第五部分 對自我及學校教育的評估】

1.1 如果可以重來，您是否仍會選擇目前相同的主修領域？



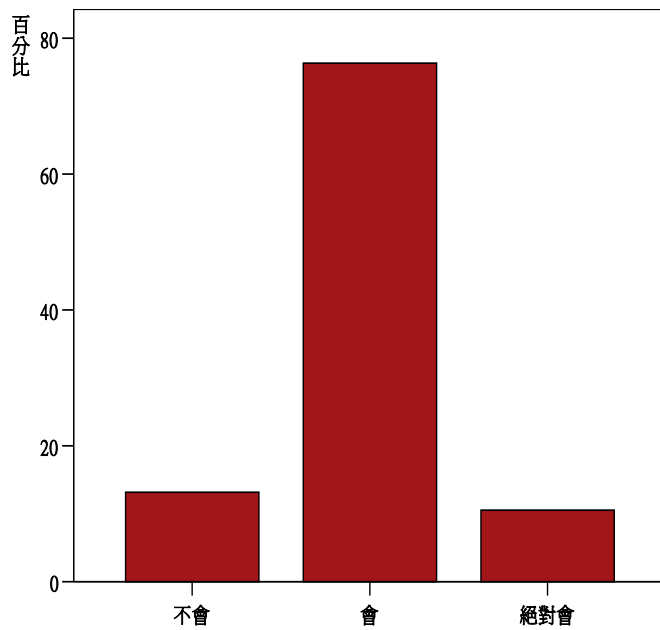
		次數	百分比	有效百分比	累積百分比
有效的	絕對不會	4	10.5	10.5	10.5
	不會	14	36.8	36.8	47.4
	會	18	47.4	47.4	94.7
	絕對會	2	5.3	5.3	100.0
總和		38	100.0	100.0	

1.2 如果可以重來，您是否仍會就讀同一學校？



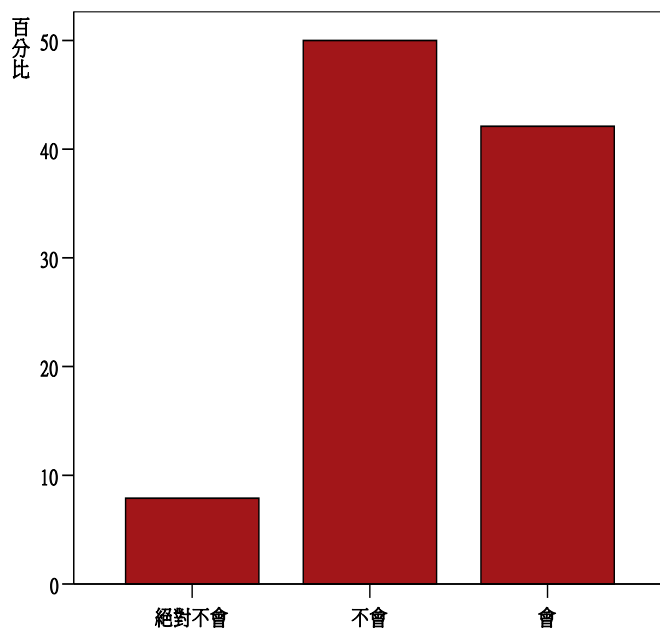
		次數	百分比	有效百分比	累積百分比
有效的	不會	6	15.8	15.8	15.8
	會	26	68.4	68.4	84.2
	絕對會	6	15.8	15.8	100.0
總和		38	100.0	100.0	

1.3 您是否會推薦他人就讀同一學校？



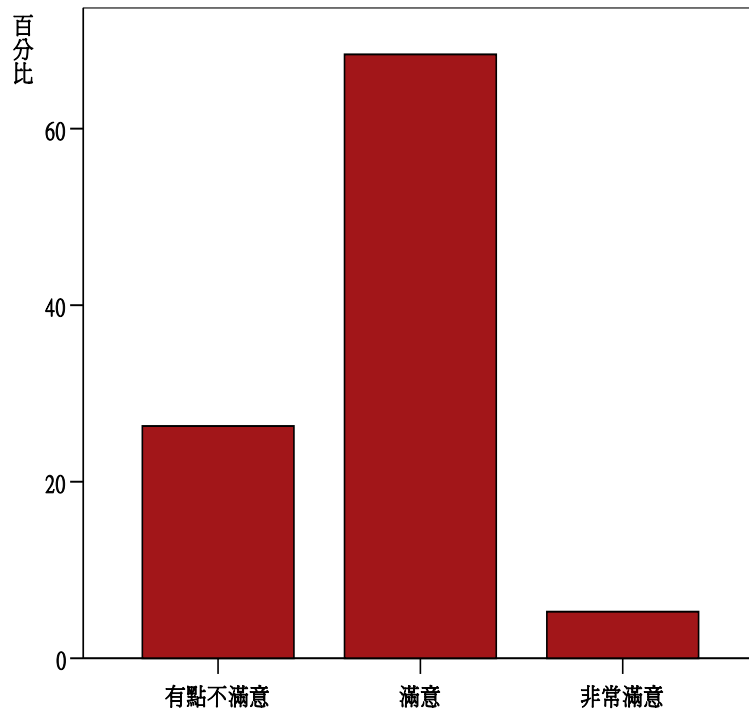
		次數	百分比	有效百分比	累積百分比
有效的	不會	5	13.2	13.2	13.2
	會	29	76.3	76.3	89.5
	絕對會	4	10.5	10.5	100.0
	總和	38	100.0	100.0	

1.4 您是否會推薦他人就讀同一系(所)？



		次數	百分比	有效百分比	累積百分比
有效的	絕對不會	3	7.9	7.9	7.9
	不會	19	50.0	50.0	57.9
	會	16	42.1	42.1	100.0
	總和	38	100.0	100.0	

2. 請問您對學校整體教學滿意程度如何？



		次數	百分比	有效百分比	累積百分比
有效的	有點不滿意	10	26.3	26.3	26.3
	滿意	26	68.4	68.4	94.7
	非常滿意	2	5.3	5.3	100.0
總和		38	100.0	100.0	