

大專校院九十六學年度碩士學生 畢業後一年問卷統計

醫學研究所碩士班

資料來源： 教育部「九十六學年度畢業後一年問卷」

資料分析： 高雄醫學大學 教學卓越計畫主軸四

生涯規劃暨就業輔導組

畢業生問卷資料~醫學研究所碩士班

- 回收問卷： 41 份
- 有效問卷： 36 份
- 無效問卷： 5 份

【第一部分 目前狀況】

N= 36

變項	次數(百分比)
您目前主要在做什麼	
工作中	33(91.7%)
一般生	1(2.8%)
服役中	1(2.8%)
目前待業中	1(2.8%)
您目前主要在做什麼(工作中)	
全職工作	33(91.7%)
無需填答	3(8.3%)
您目前主要在做什麼(待業中)	
剛退伍	1(2.8%)
無需填答	35(97.2%)
畢業一年內，您共擔任過幾份全職工作	
0 份	4(11.1%)
1 份	27(75.0%)
2 份	4(11.1%)
4 份	1(2.8%)
您畢業後花多久找到第一份全職工作	
一直未擔任全職工作	3(8.3%)
畢業前即有全職工作	20(55.6%)
沒有花什麼時間	1(2.8%)
不超過一個月	4(11.1%)
一個月以上，不超過三個月	4(11.1%)
三個月以上，不超過六個月	2(5.6%)
六個月以上，不超過九個月	2(5.6%)

變項	次數(百分比)
第一份全職工作的職業類別是屬於哪類	
一直未有全職工作	3(8.3%)
高層專業人員	14(38.9%)
一般專業人員	9(25.0%)
中小學、特教、幼稚園老師	1(2.8%)
技術員及助理專業人員	9(25.0%)

【第二部分 就業情形】

N= 36

變項	次數(百分比)
您目前的工作屬性	
公營與民營企業	11(30.6%)
學校	6(16.7%)
政府機關	1(2.8%)
非營利法人團體	6(16.7%)
自行創業	2(5.6%)
其他	7(19.4%)
無需填答	3(8.3%)
您目前主要的服務機構的規模	
1-2 人	1(2.8%)
3-10 人	2(5.6%)
11-30 人	5(13.9%)
31-50 人	2(5.6%)
51-100 人	3(8.3%)
101-500 人	4(11.1%)
501-1000 人	7(19.4%)
1001-3000 人	4(11.1%)
3001-10000 人	3(8.3%)
10001 人以上	2(5.6%)
無需填答	3(8.3%)
您目前從事的行業類別是屬於哪一類	
專業、科學及技術服務業	7(19.4%)
教育服務業	1(2.8%)
醫療保健與社會工作服務業	24(66.7%)
製造業	1(2.8%)
無需填答	3(8.3%)

變項	次數(百分比)
您平均每週工作總時數為多少小時	
0-12 小時	2(5.7%)
13-24 小時	2(5.7%)
25-36 小時	2(5.7%)
37-48 小時	12(34.3%)
49-60 小時	7(20.0%)
61-72 小時	4(11.4%)
85-96 小時	1(2.9%)
97 小時以上	2(5.7%)
無需填答	3(8.6%)
您平均每月工作總收入為多少元	
目前未擔任全職工作	1(2.9%)
3001-5000 元	1(2.9%)
5001-10000 元	1(2.9%)
30001-35000 元	4(11.4%)
35001-40000 元	6(17.1%)
40001-45000 元	1(2.9%)
45001-50000 元	1(2.9%)
55001-60000 元	1(2.9%)
65001-70000 元	2(5.7%)
85001-90000 元	1(2.9%)
95001-100000 元	1(2.9%)
100001 元以上	12(34.3%)
無需填答	3(8.6%)
您如何得到這份工作？	
透過分發	2(5.7%)
自己找到	20(57.1%)
透過介紹人介紹	7(20.0%)
自行創業	2(5.7%)
其他	1(2.9%)
無需填答	3(8.6%)
您認為何種教育程度可勝任目前工作	
高中	1(2.9%)
專科	2(5.7%)
大學	15(42.9%)
碩士	14(40.0%)
無需填答	3(8.6%)

● 對目前這份最主要工作的滿意度

N=35

項目	次數(百分比)				
	很不滿意	不滿意	滿意	很滿意	無需填答
收入與福利	2(5.7%)	4(11.4%)	21(60.0%)	5(14.3%)	3(8.6%)
獎勵制度	4(11.4%)	7(20.0%)	17(48.6%)	4(11.4%)	3(8.6%)
工作保障	3(8.6%)	7(20.0%)	18(51.4%)	4(11.4%)	3(8.6%)
工作環境	2(5.7%)	2(5.7%)	21(60.0%)	7(20.0%)	3(8.6%)
辦公室組織氣氛	2(5.7%)	2(5.7%)	22(62.9%)	6(8.6%)	3(8.6%)
工作地點	2(5.7%)	3(8.6%)	22(62.9%)	5(14.3%)	3(8.6%)
升遷制度或機會	2(5.7%)	8(22.9%)	20(57.1%)	2(5.7%)	3(8.6%)
工作責任與負擔	1(2.9%)	5(14.3%)	24(68.6%)	2(5.7%)	3(8.6%)
工作自主性	1(2.9%)	2(5.7%)	25(71.4%)	4(11.4%)	3(8.6%)
工作內容	1(2.9%)	3(8.6%)	26(74.3%)	2(5.7%)	3(8.6%)
學習與成長機會	1(2.9%)	4(11.4%)	23(65.7%)	4(11.4%)	3(8.6%)
能發揮專長的程度	1(2.9%)	4(11.4%)	23(65.7%)	4(11.4%)	3(8.6%)
對社會的貢獻	1(2.9%)	1(2.9%)	26(74.3%)	4(11.4%)	3(8.6%)

【第三部分 進修情形】

N= 35

變項	次數(百分比)
您進修的地點	
國內	4(11.4%)
無需填答	31(88.6%)
您進修的學校名稱	
國立政治大學	1(2.9%)
台灣科技大學	1(2.9%)
高雄醫學大學	2(5.7%)
無需填答	31(88.6%)
您目前是否有兼職	
沒有	1(2.9%)
無需填答	34(97.1%)
兼職工作是否與進修領域無關	
無需填答	35(100.0%)
兼職工作是否為校內	
無需填答	35(100.0%)
在校內的兼職工作是否為研究助理	
無需填答	35(100.0%)

【第四部分 證照及求職意見】

N= 36

變項	次數(百分比)
您是否擁有證照	
否	8(22.2%)
是	28(77.8%)
擁有證照或檢定證書之類型(複選)	
國家考試	25(80.6%)
技術士證照	1(3.2%)
語言認證	1(3.2%)
電腦認證	1(3.2%)
其他證照	3(9.8%)

● 對工作或創業的重要性

N=35

項目	次數(百分比)			
	完全不重要	不太重要	重要	非常重要
研究主題或主修領域	2(5.6%)	6(16.7%)	21(58.3%)	7(19.4%)
專業知識與研究能力	1(2.8%)	3(8.3%)	22(61.1%)	10(27.8%)
相關工作經驗	1(2.8%)	6(16.7%)	17(47.2%)	12(33.3%)
在校表現	3(8.3%)	12(33.3%)	16(44.4%)	5(13.9%)
國際交流經驗或能力	2(5.6%)	6(16.7%)	18(50.0%)	10(27.8%)
師長、學長或朋友推薦或幫忙	1(2.8%)	7(19.4%)	18(50.0%)	10(27.8%)
社交能力	1(2.8%)	3(8.3%)	21(58.3%)	11(30.6%)
豐沛人脈	1(2.8%)	3(8.3%)	20(55.6%)	12(33.3%)
畢業學校	2(5.6%)	4(11.1%)	23(63.9%)	7(19.4%)
證書、證照	1(2.8%)	4(11.1%)	19(52.8%)	12(33.3%)
氣質談吐	1(2.8%)	4(11.1%)	20(55.6%)	11(30.6%)
外貌長相	1(2.8%)	8(22.2%)	22(61.1%)	5(13.9%)
性別	2(5.6%)	14(38.9%)	17(47.2%)	3(8.3%)
自我推銷能力	1(2.8%)	2(5.6%)	25(69.4%)	8(22.2%)

【第五部分 對自我及學校教育的評估】

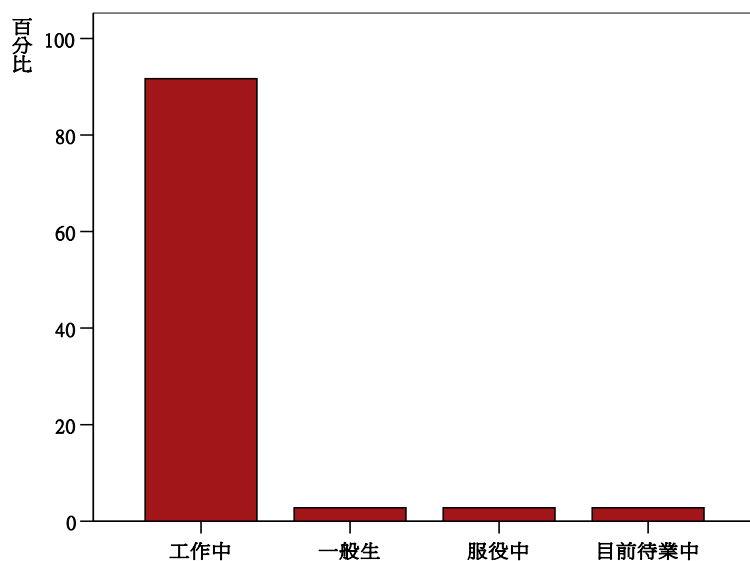
N= 35

變項	次數(百分比)
如果可以重來，您是否會選擇相同的主修領域	
絕對不會	3(8.6%)
不會	11(31.4%)
會	17(48.6%)
絕對會	4(11.4%)
如果可以重來，您是否會就讀同一學校	
絕對不會	1(2.9%)
不會	6(17.1%)
會	25(71.4%)
絕對會	3(8.6%)

畢業生問卷資料~醫學研究所碩士班

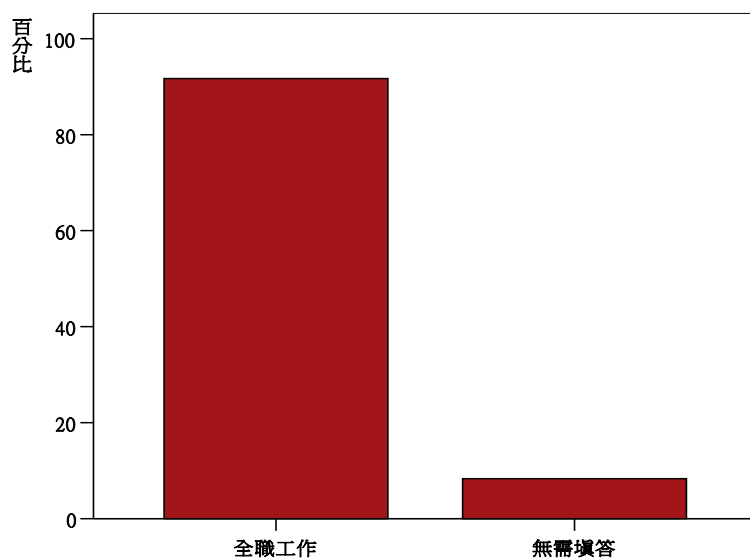
【第一部分 目前狀況】

1. 您目前主要在做什麼？



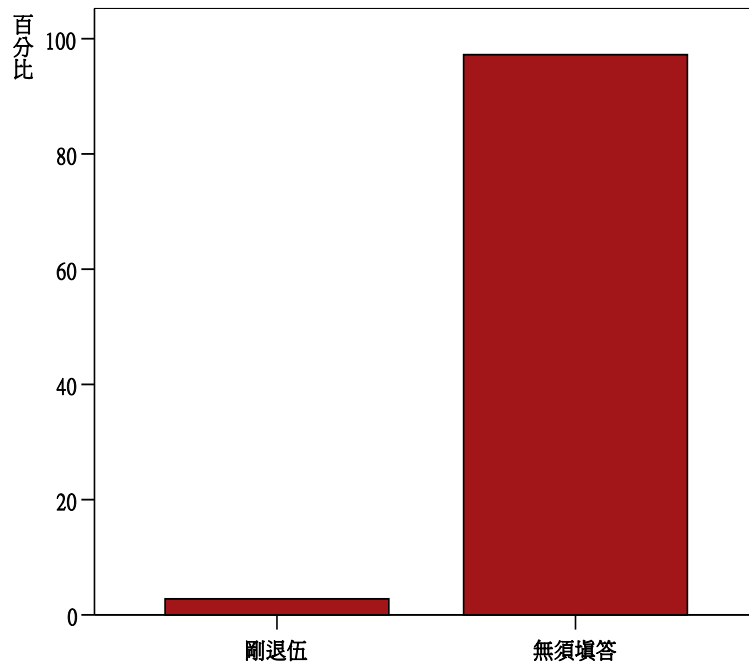
		次數	百分比	有效百分比	累積百分比
有效的	工作中	33	91.7	91.7	91.7
	一般生	1	2.8	2.8	94.4
	服役中	1	2.8	2.8	97.2
	目前待業中	1	2.8	2.8	100.0
總和		36	100.0	100.0	

1.1 您目前主要在做什麼(工作中)？



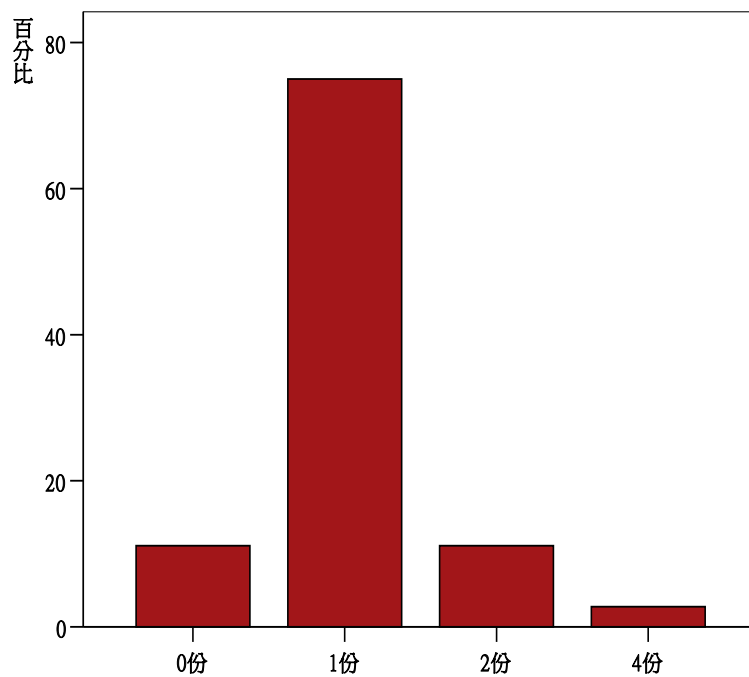
		次數	百分比	有效百分比	累積百分比
有效的	全職工作	33	91.7	91.7	91.7
	無需填答	3	8.3	8.3	100.0
總和		36	100.0	100.0	

1.2您目前主要在做什麼(待業中)?



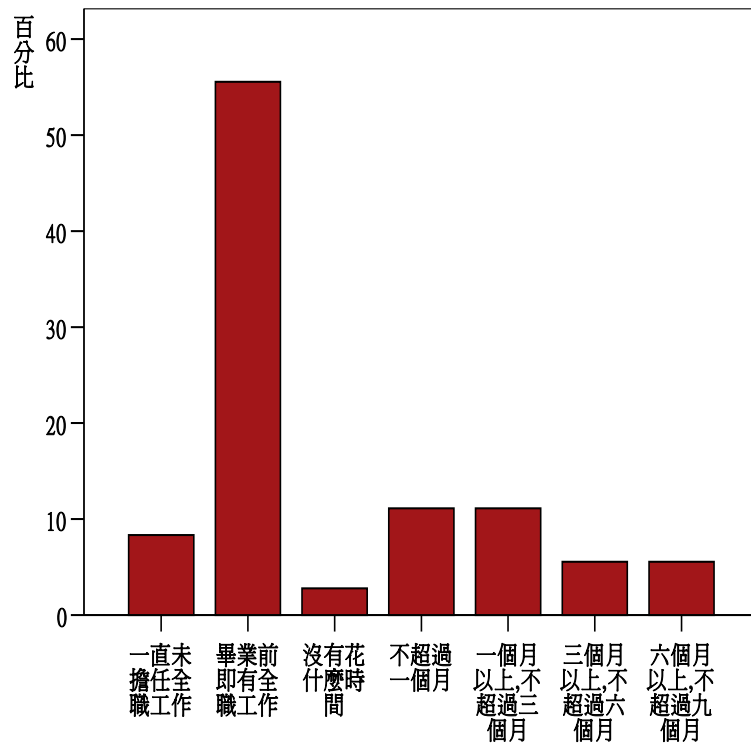
		次數	百分比	有效百分比	累積百分比
有效的	剛退伍	1	2.8	2.8	2.8
	無須填答	35	97.2	97.2	100.0
總和		36	100.0	100.0	

2 畢業一年內，您共擔任過幾份全職工作？



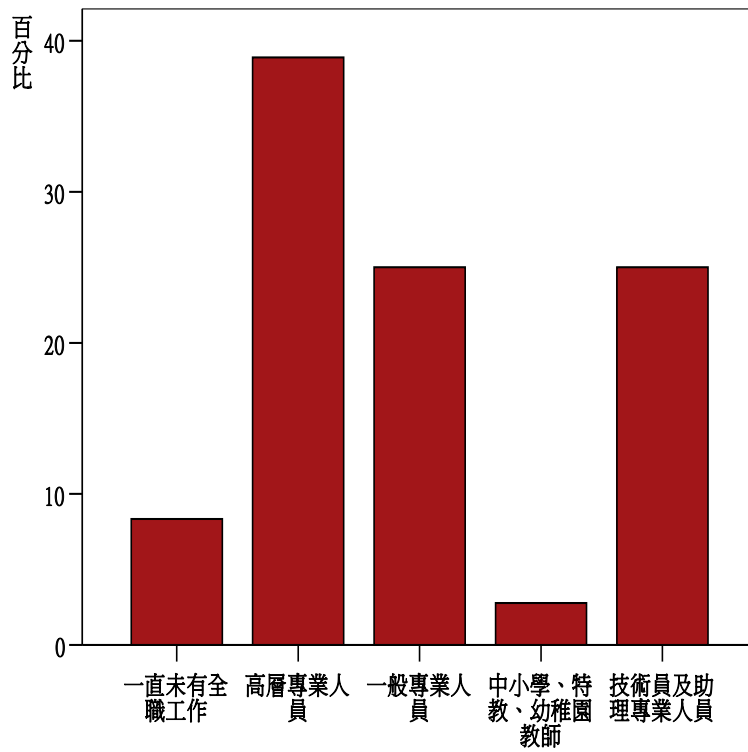
		次數	百分比	有效百分比	累積百分比
有效的	0份	4	11.1	11.1	11.1
	1份	27	75.0	75.0	86.1
	2份	4	11.1	11.1	97.2
	4份	1	2.8	2.8	100.0
總和		36	100.0	100.0	

3 您畢業後花多久找到第一份全職工作？



		次數	百分比	有效百分比	累積百分比
有效的	一直未擔任全職工作	3	8.3	8.3	8.3
	畢業前即有全職工作	20	55.6	55.6	63.9
	沒有花什麼時間	1	2.8	2.8	66.7
	不超過一個月	4	11.1	11.1	77.8
	一個月以上, 不超過三個月	4	11.1	11.1	88.9
	三個月以上, 不超過六個月	2	5.6	5.6	94.4
	六個月以上, 不超過九個月	2	5.6	5.6	100.0
	總和	36	100.0	100.0	

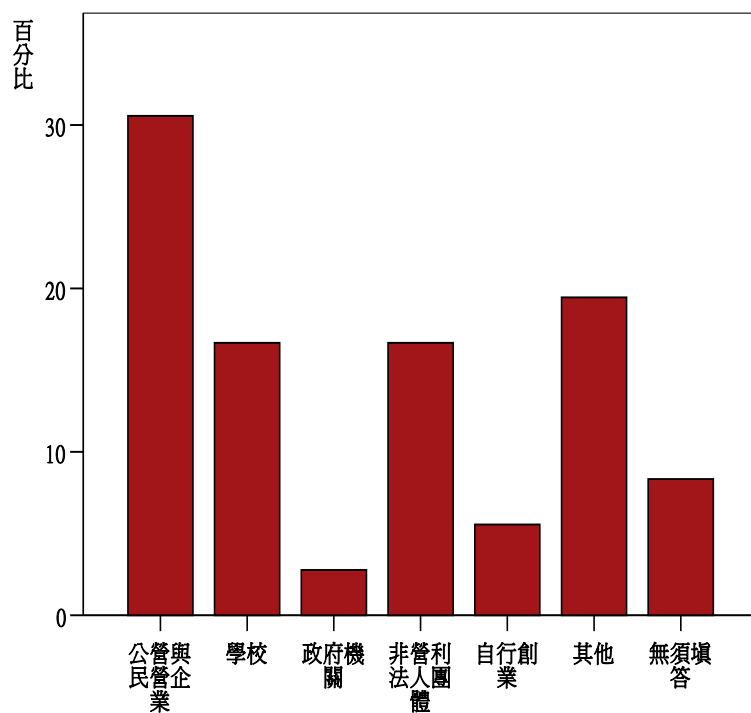
4 第一份全職工作的職業類別是屬於哪一類?



		次數	百分比	有效百分比	累積百分比
有效的	一直未有全職工作	3	8.3	8.3	8.3
	高層專業人員	14	38.9	38.9	47.2
	一般專業人員	9	25.0	25.0	72.2
	中小學、特教、幼稚園教師	1	2.8	2.8	75.0
	技術員及助理專業人員	9	25.0	25.0	100.0
	總和	36	100.0	100.0	

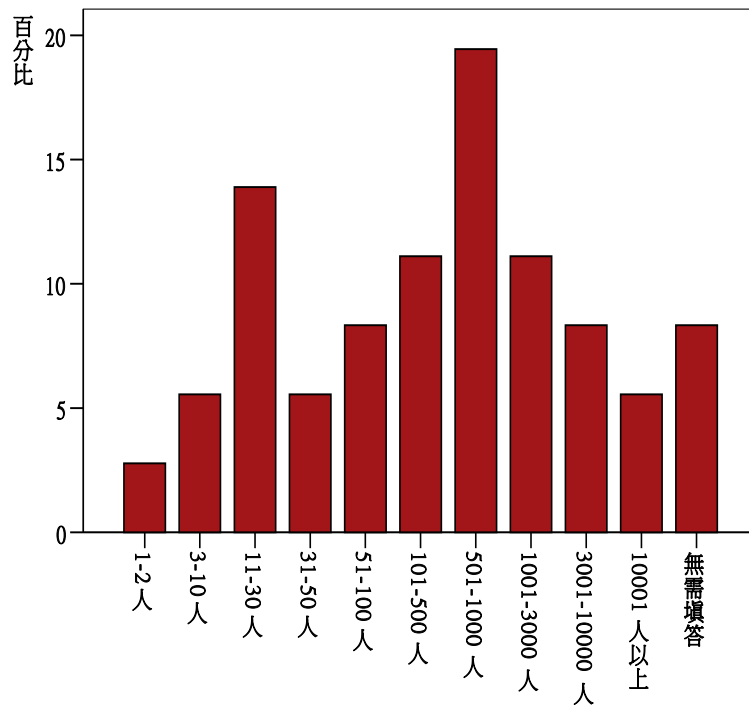
【第二部分 就業情形】

1. 您目前的工作屬性？



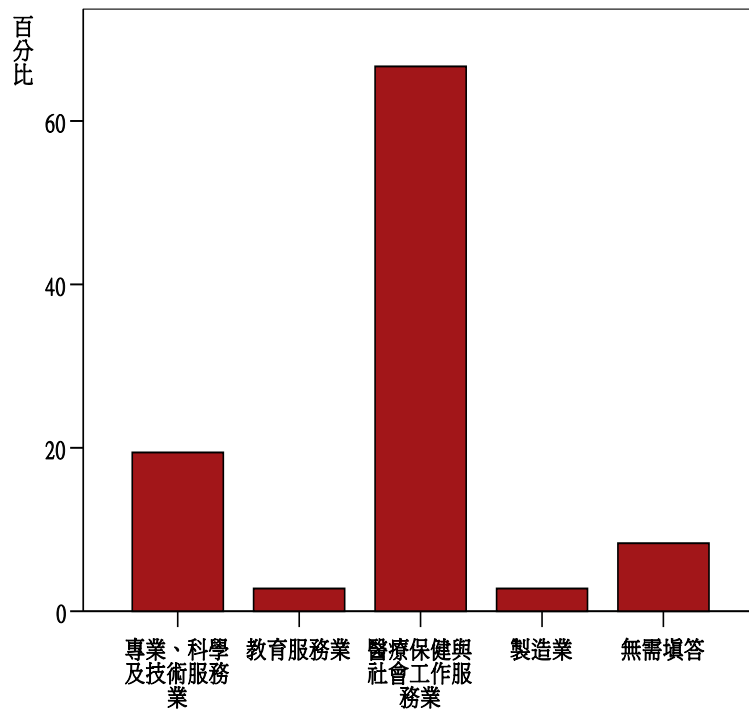
		次數	百分比	有效百分比	累積百分比
有效的	公營與民營企業	11	30.6	30.6	30.6
	學校	6	16.7	16.7	47.2
	政府機關	1	2.8	2.8	50.0
	非營利法人團體	6	16.7	16.7	66.7
	自行創業	2	5.6	5.6	72.2
	其他	7	19.4	19.4	91.7
	無須填答	3	8.3	8.3	100.0
總和		36	100.0	100.0	

2. 您目前主要服務機構的規模？



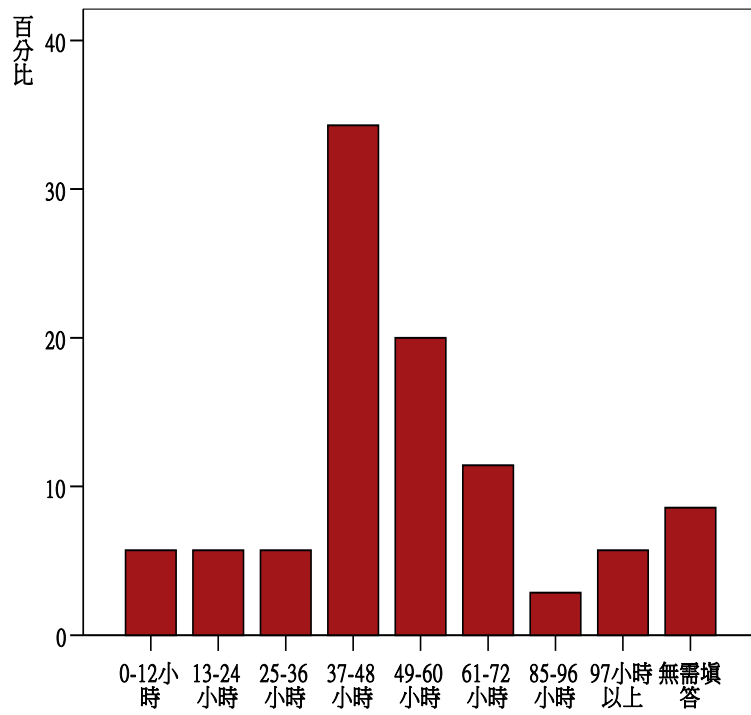
	次數	百分比	有效百分比	累積百分比
有效的				
1-2人	1	2.8	2.8	2.8
3-10人	2	5.6	5.6	8.3
11-30人	5	13.9	13.9	22.2
31-50人	2	5.6	5.6	27.8
51-100人	3	8.3	8.3	36.1
101-500人	4	11.1	11.1	47.2
501-1000人	7	19.4	19.4	66.7
1001-3000人	4	11.1	11.1	77.8
3001-10000人	3	8.3	8.3	86.1
10001人以上	2	5.6	5.6	91.7
無需填答	3	8.3	8.3	100.0
總和	36	100.0	100.0	

3. 您目前從事的行業類別是屬於哪一類？



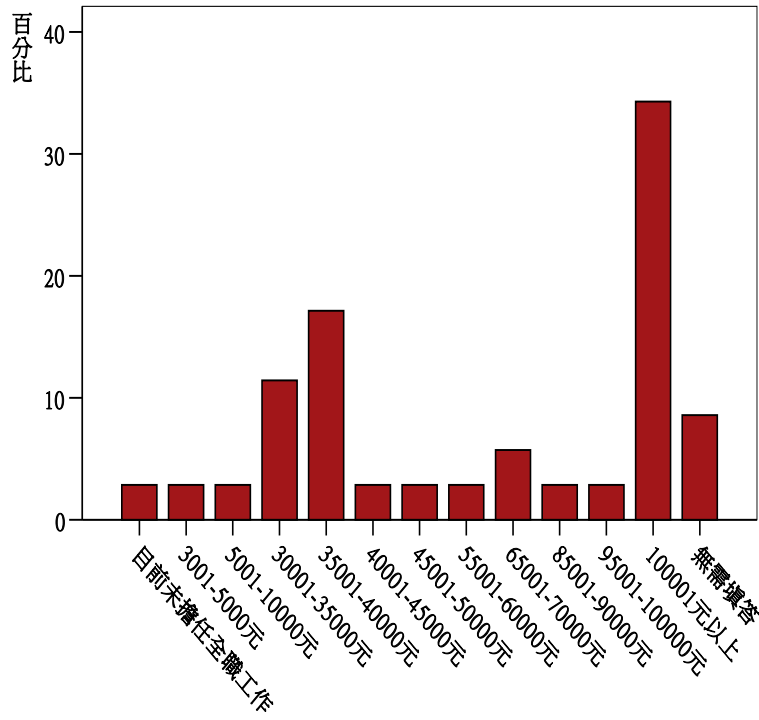
		次數	百分比	有效百分比	累積百分比
有效的	專業、科學及技術服務業	7	19.4	19.4	19.4
	教育服務業	1	2.8	2.8	22.2
	醫療保健與社會工作服務業	24	66.7	66.7	88.9
	製造業	1	2.8	2.8	91.7
	無需填答	3	8.3	8.3	100.0
	總和	36	100.0	100.0	

4. 您平均每週工作總時數為多少小時？



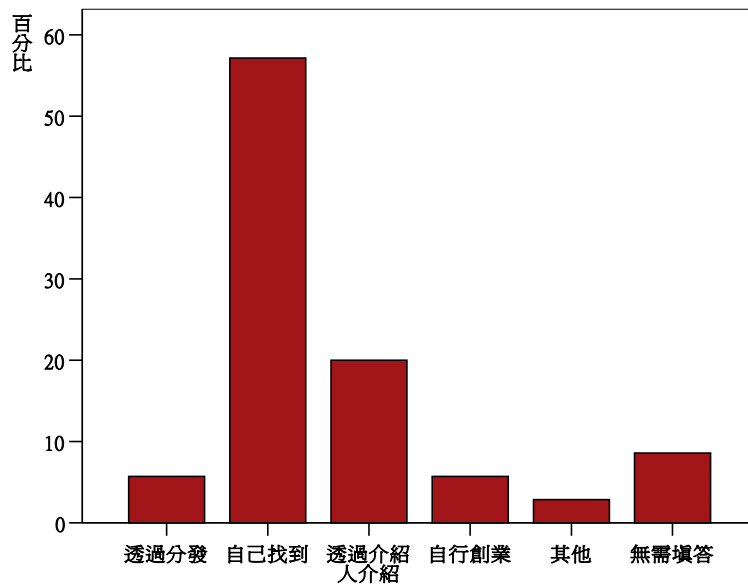
		次數	百分比	有效百分比	累積百分比
有效的	0-12小時	2	5.7	5.7	5.7
	13-24小時	2	5.7	5.7	11.4
	25-36小時	2	5.7	5.7	17.1
	37-48小時	12	34.3	34.3	51.4
	49-60小時	7	20.0	20.0	71.4
	61-72小時	4	11.4	11.4	82.9
	85-96小時	1	2.9	2.9	85.7
	97小時以上	2	5.7	5.7	91.4
	無需填答	3	8.6	8.6	100.0
總和	35	100.0	100.0		

5. 您平均每個月的工作總收入為多少元？



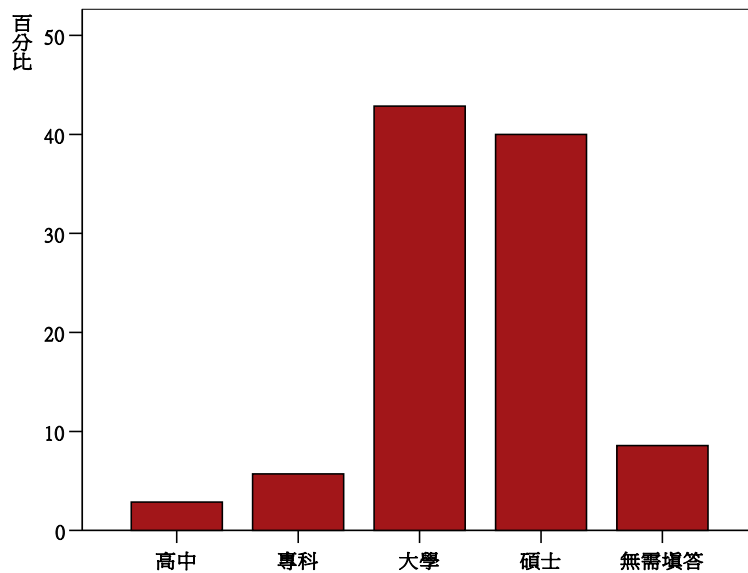
	次數	百分比	有效百分比	累積百分比
有效的				
目前未擔任全職工作	1	2.9	2.9	2.9
3001-5000元	1	2.9	2.9	5.7
5001-10000元	1	2.9	2.9	8.6
30001-35000元	4	11.4	11.4	20.0
35001-40000元	6	17.1	17.1	37.1
40001-45000元	1	2.9	2.9	40.0
45001-50000元	1	2.9	2.9	42.9
55001-60000元	1	2.9	2.9	45.7
65001-70000元	2	5.7	5.7	51.4
85001-90000元	1	2.9	2.9	54.3
95001-100000元	1	2.9	2.9	57.1
100001元以上	12	34.3	34.3	91.4
無需填答	3	8.6	8.6	100.0
總和	35	100.0	100.0	

6. 您如何得到這份工作？



		次數	百分比	有效百分比	累積百分比
有效的	透過分發	2	5.7	5.7	5.7
	自己找到	20	57.1	57.1	62.9
	透過介紹人介紹	7	20.0	20.0	82.9
	自行創業	2	5.7	5.7	88.6
	其他	1	2.9	2.9	91.4
	無需填答	3	8.6	8.6	100.0
總和		35	100.0	100.0	

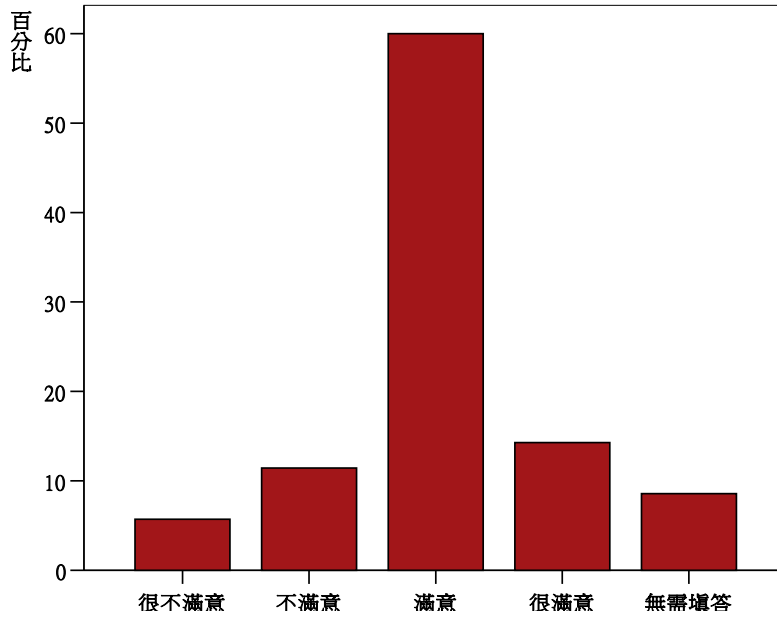
7. 您認為何種教育程度可勝任目前工作？



		次數	百分比	有效百分比	累積百分比
有效的	高中	1	2.9	2.9	2.9
	專科	2	5.7	5.7	8.6
	大學	15	42.9	42.9	51.4
	碩士	14	40.0	40.0	91.4
	無需填答	3	8.6	8.6	100.0
總和		35	100.0	100.0	

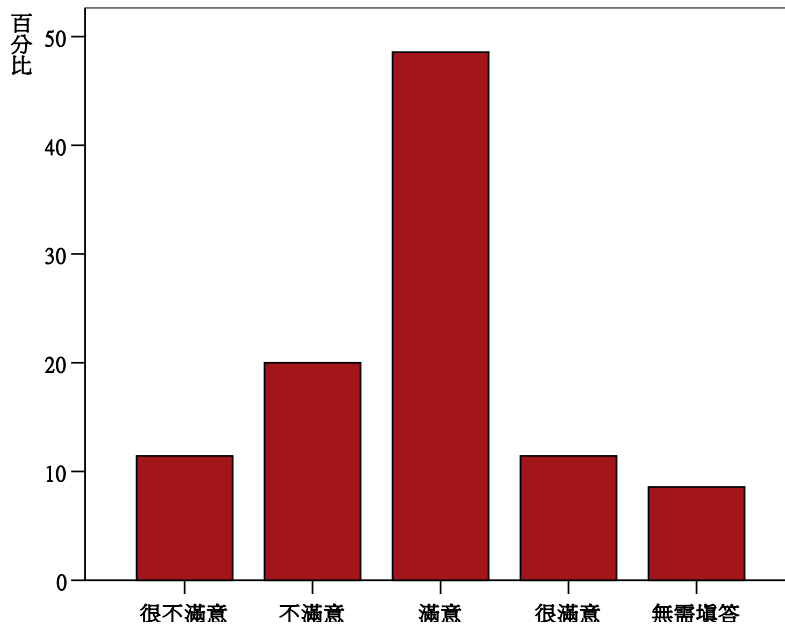
8. 對於目前這份主要工作的滿意度？

8.1 收入與福利



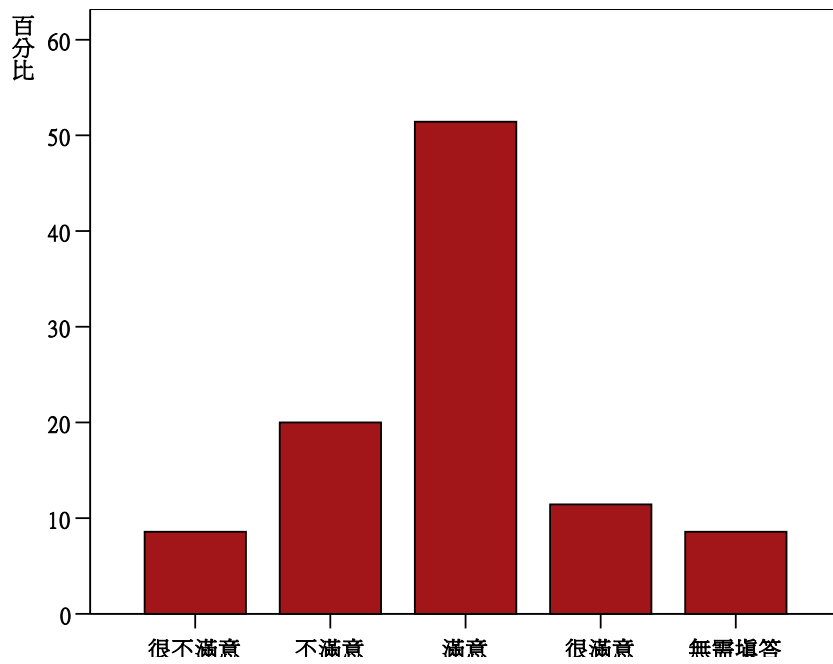
		次數	百分比	有效百分比	累積百分比
有效的	很不滿意	2	5.7	5.7	5.7
	不滿意	4	11.4	11.4	17.1
	滿意	21	60.0	60.0	77.1
	很滿意	5	14.3	14.3	91.4
	無需填答	3	8.6	8.6	100.0
總和		35	100.0	100.0	

8.2 獎勵制度



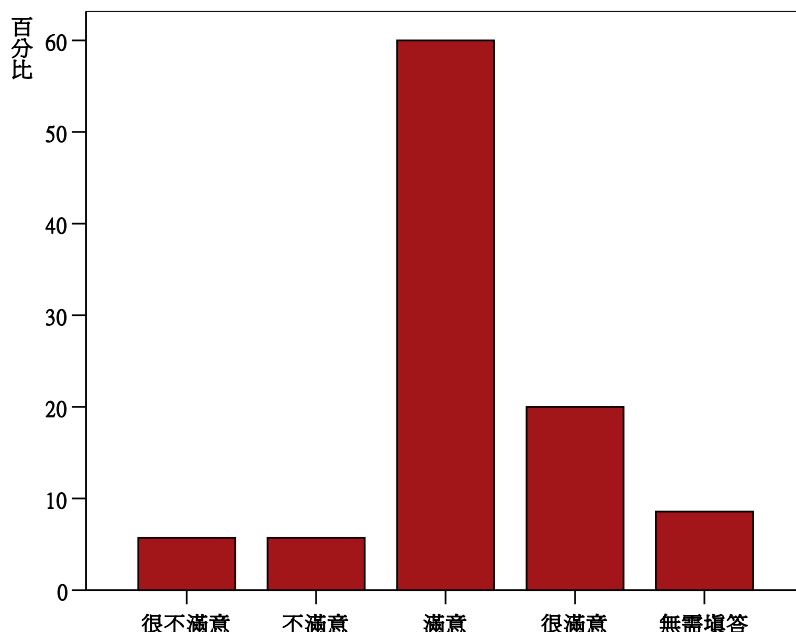
		次數	百分比	有效百分比	累積百分比
有效的	很不滿意	4	11.4	11.4	11.4
	不滿意	7	20.0	20.0	31.4
	滿意	17	48.6	48.6	80.0
	很滿意	4	11.4	11.4	91.4
	無需填答	3	8.6	8.6	100.0
總和		35	100.0	100.0	

8.3 工作保障



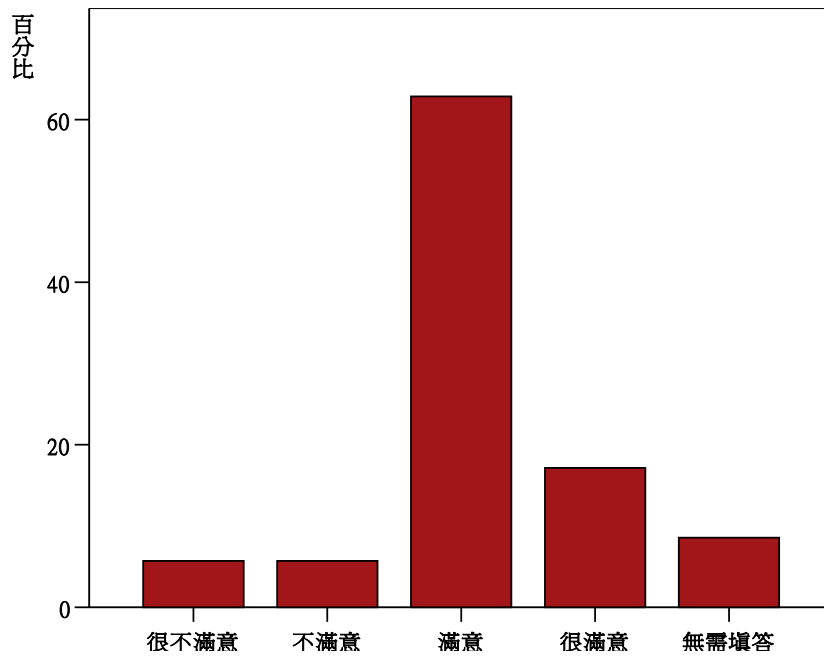
		次數	百分比	有效百分比	累積百分比
有效的	很不滿意	3	8.6	8.6	8.6
	不滿意	7	20.0	20.0	28.6
	滿意	18	51.4	51.4	80.0
	很滿意	4	11.4	11.4	91.4
	無需填答	3	8.6	8.6	100.0
總和		35	100.0	100.0	

8.4 工作環境



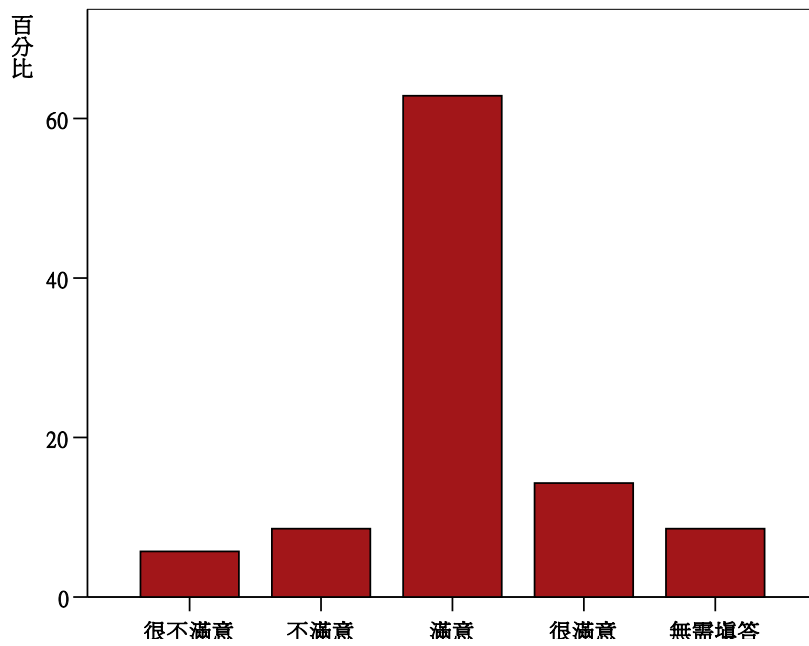
		次數	百分比	有效百分比	累積百分比
有效的	很不滿意	2	5.7	5.7	5.7
	不滿意	2	5.7	5.7	11.4
	滿意	21	60.0	60.0	71.4
	很滿意	7	20.0	20.0	91.4
	無需填答	3	8.6	8.6	100.0
總和		35	100.0	100.0	

8.5 辦公室組織氣氛



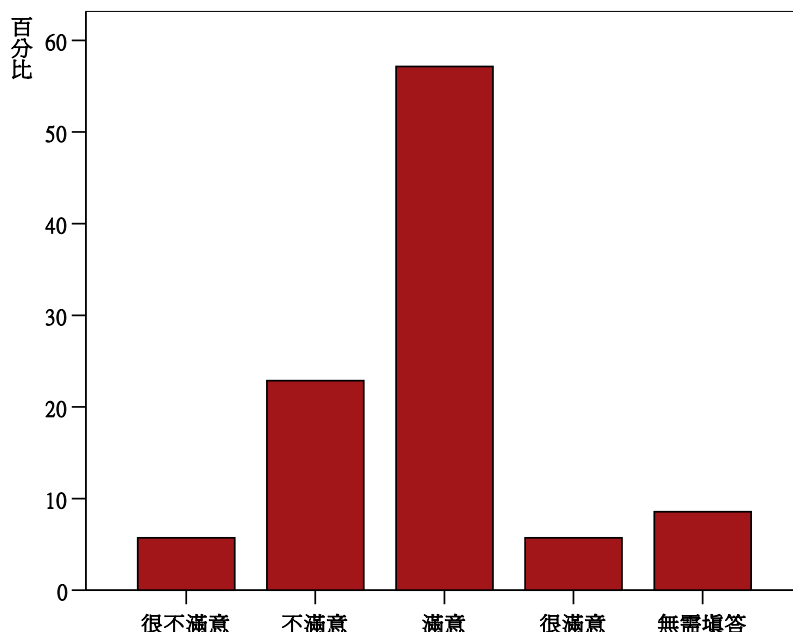
		次數	百分比	有效百分比	累積百分比
有效的	很不滿意	2	5.7	5.7	5.7
	不滿意	2	5.7	5.7	11.4
	滿意	22	62.9	62.9	74.3
	很滿意	6	17.1	17.1	91.4
	無需填答	3	8.6	8.6	100.0
總和		35	100.0	100.0	

8.6 工作地點



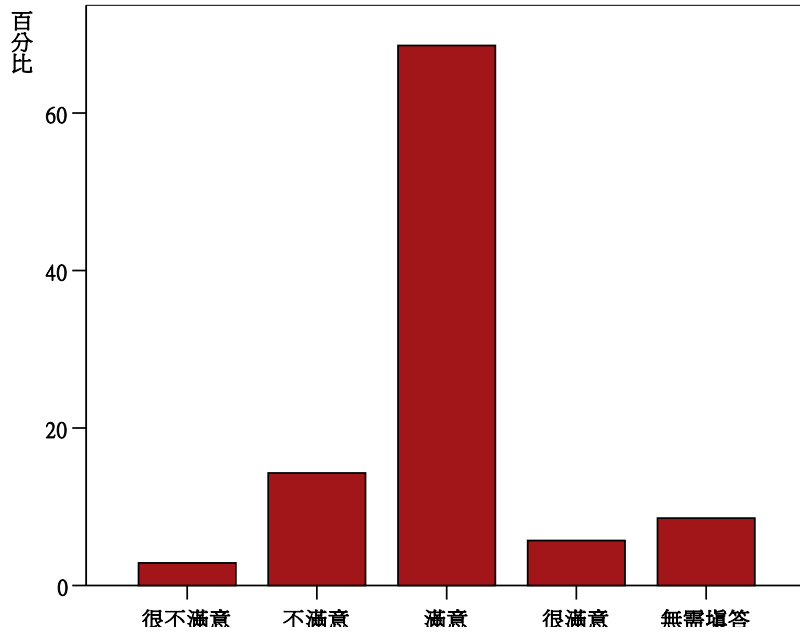
		次數	百分比	有效百分比	累積百分比
有效的	很不滿意	2	5.7	5.7	5.7
	不滿意	3	8.6	8.6	14.3
	滿意	22	62.9	62.9	77.1
	很滿意	5	14.3	14.3	91.4
	無需填答	3	8.6	8.6	100.0
總和		35	100.0	100.0	

8.7 升遷制度或機會



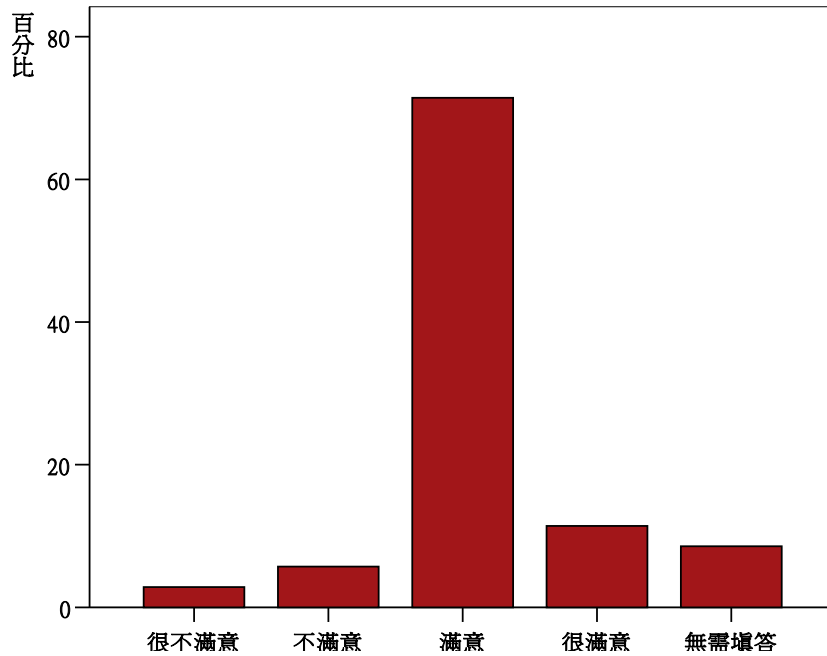
		次數	百分比	有效百分比	累積百分比
有效的	很不滿意	2	5.7	5.7	5.7
	不滿意	8	22.9	22.9	28.6
	滿意	20	57.1	57.1	85.7
	很滿意	2	5.7	5.7	91.4
	無需填答	3	8.6	8.6	100.0
總和		35	100.0	100.0	

8.8 工作責任與負擔



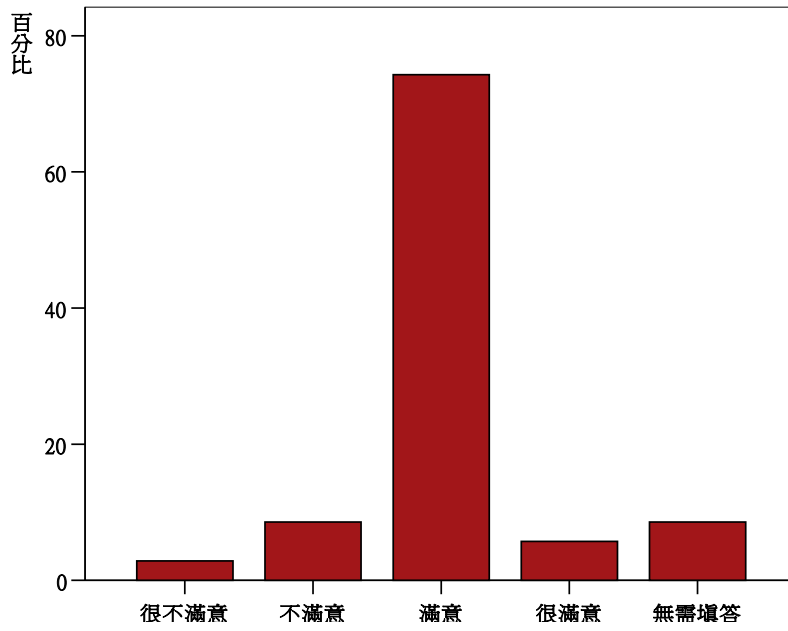
		次數	百分比	有效百分比	累積百分比
有效的	很不滿意	1	2.9	2.9	2.9
	不滿意	5	14.3	14.3	17.1
	滿意	24	68.6	68.6	85.7
	很滿意	2	5.7	5.7	91.4
	無需填答	3	8.6	8.6	100.0
總和		35	100.0	100.0	

8.9 工作自主性



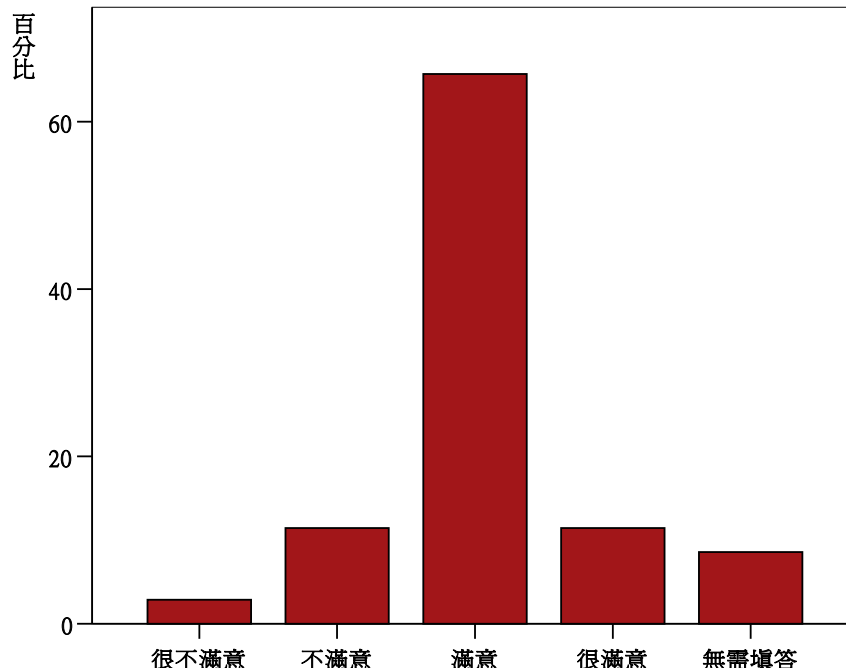
		次數	百分比	有效百分比	累積百分比
有效的	很不滿意	1	2.9	2.9	2.9
	不滿意	2	5.7	5.7	8.6
	滿意	25	71.4	71.4	80.0
	很滿意	4	11.4	11.4	91.4
	無需填答	3	8.6	8.6	100.0
總和		35	100.0	100.0	

8.10 工作內容



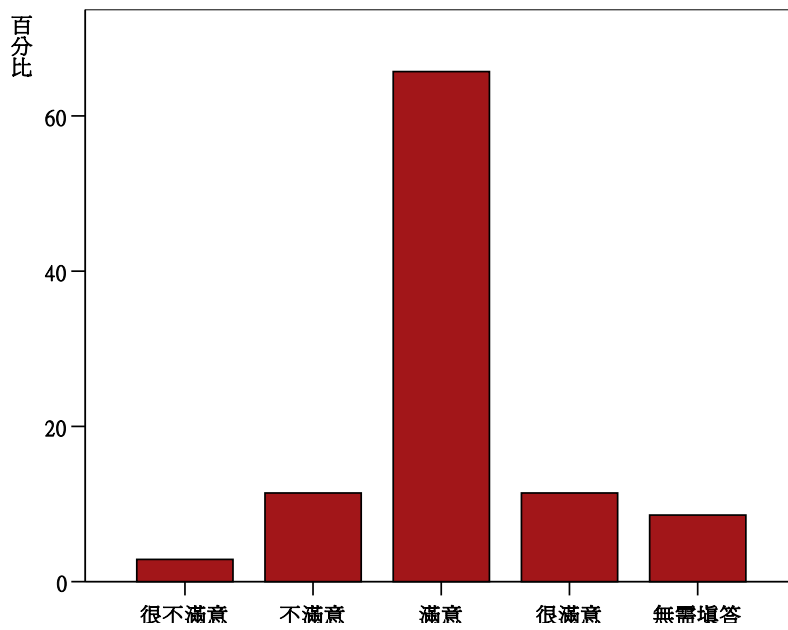
		次數	百分比	有效百分比	累積百分比
有效的	很不滿意	1	2.9	2.9	2.9
	不滿意	3	8.6	8.6	11.4
	滿意	26	74.3	74.3	85.7
	很滿意	2	5.7	5.7	91.4
	無需填答	3	8.6	8.6	100.0
總和		35	100.0	100.0	

8.11 學習與成長機會



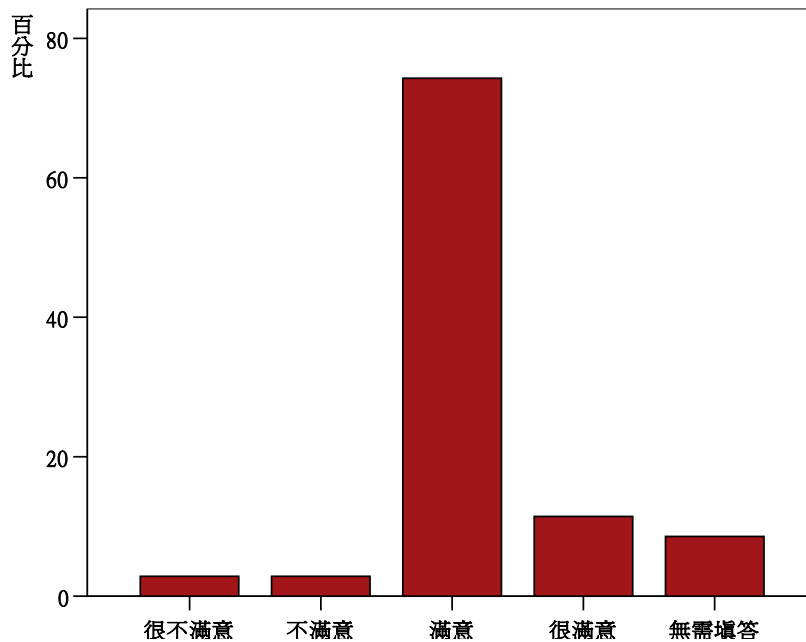
		次數	百分比	有效百分比	累積百分比
有效的	很不滿意	1	2.9	2.9	2.9
	不滿意	4	11.4	11.4	14.3
	滿意	23	65.7	65.7	80.0
	很滿意	4	11.4	11.4	91.4
	無需填答	3	8.6	8.6	100.0
總和		35	100.0	100.0	

8.12 能發揮專長的程度



		次數	百分比	有效百分比	累積百分比
有效的	很不滿意	1	2.9	2.9	2.9
	不滿意	4	11.4	11.4	14.3
	滿意	23	65.7	65.7	80.0
	很滿意	4	11.4	11.4	91.4
	無需填答	3	8.6	8.6	100.0
總和		35	100.0	100.0	

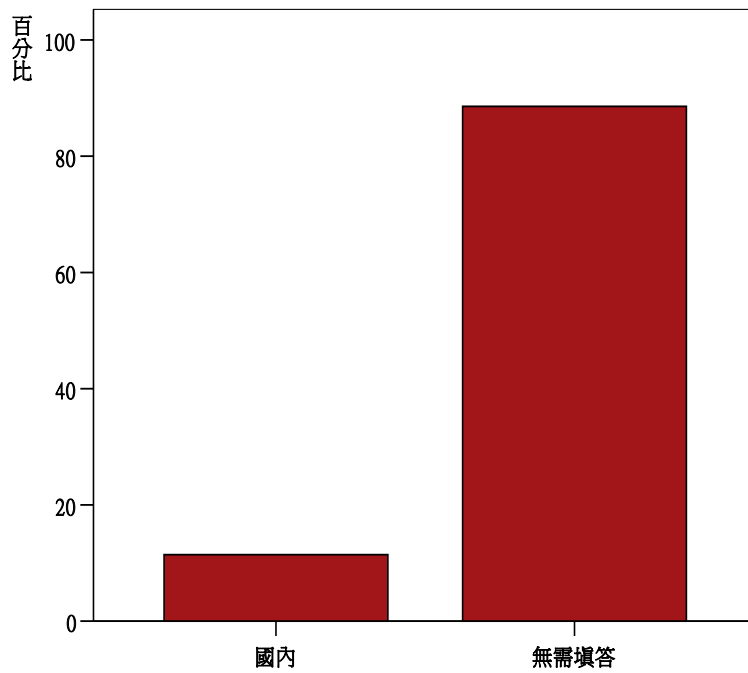
8.13 對社會的貢獻



		次數	百分比	有效百分比	累積百分比
有效的	很不滿意	1	2.9	2.9	2.9
	不滿意	1	2.9	2.9	5.7
	滿意	26	74.3	74.3	80.0
	很滿意	4	11.4	11.4	91.4
	無需填答	3	8.6	8.6	100.0
總和		35	100.0	100.0	

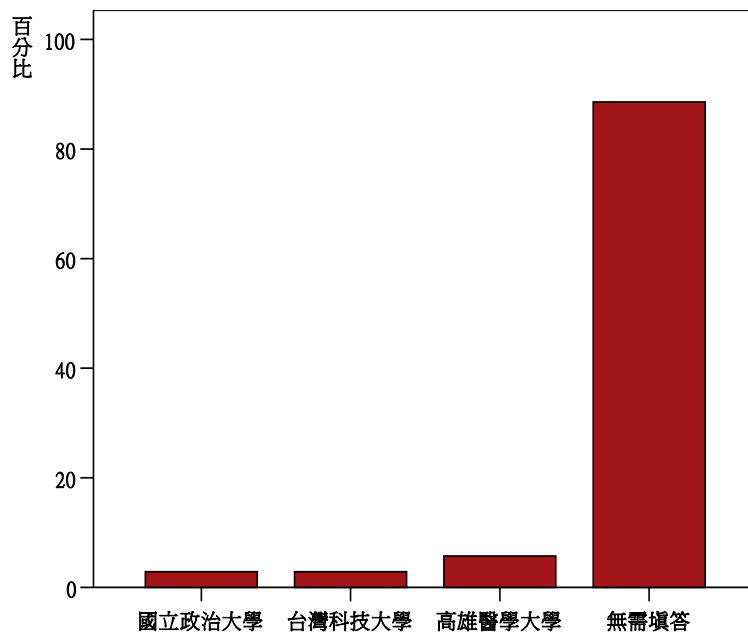
【第三部分 進修情形】

1. 您進修的地點？



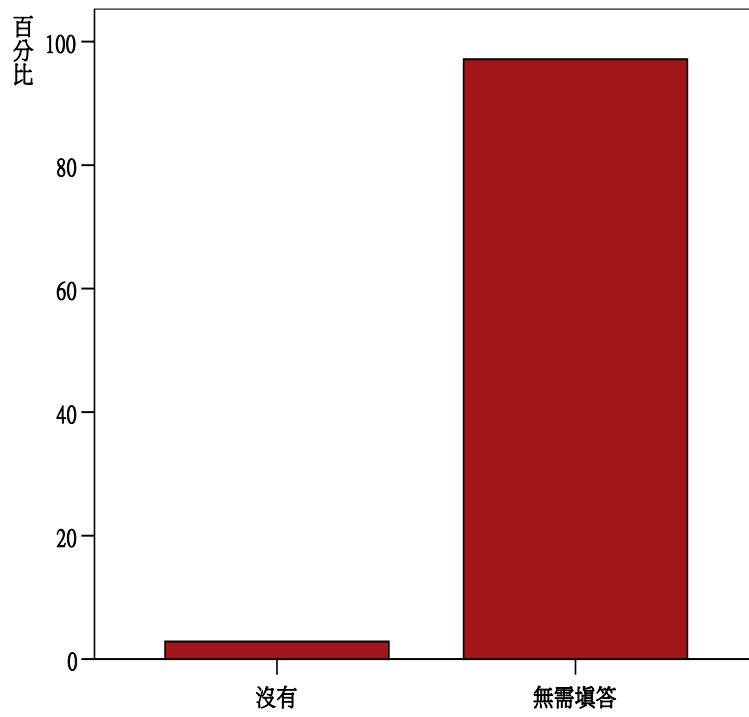
		次數	百分比	有效百分比	累積百分比
有效的	國內	4	11.4	11.4	11.4
	無需填答	31	88.6	88.6	100.0
總和		35	100.0	100.0	

2. 您進修的學校名稱？



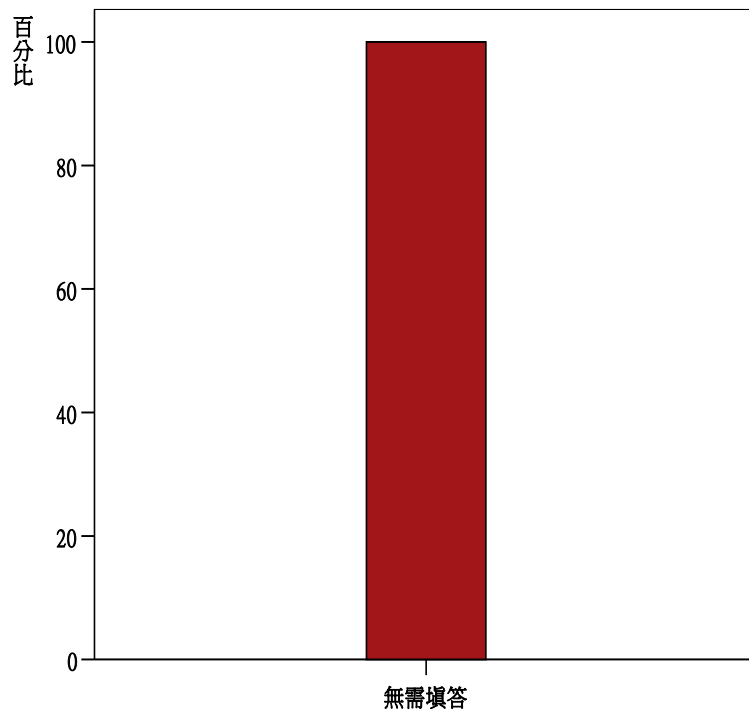
		次數	百分比	有效百分比	累積百分比
有效的	國立政治大學	1	2.9	2.9	2.9
	台灣科技大學	1	2.9	2.9	5.7
	高雄醫學大學	2	5.7	5.7	11.4
	無需填答	31	88.6	88.6	100.0
總和		35	100.0	100.0	

3. 您目前是否有兼職？



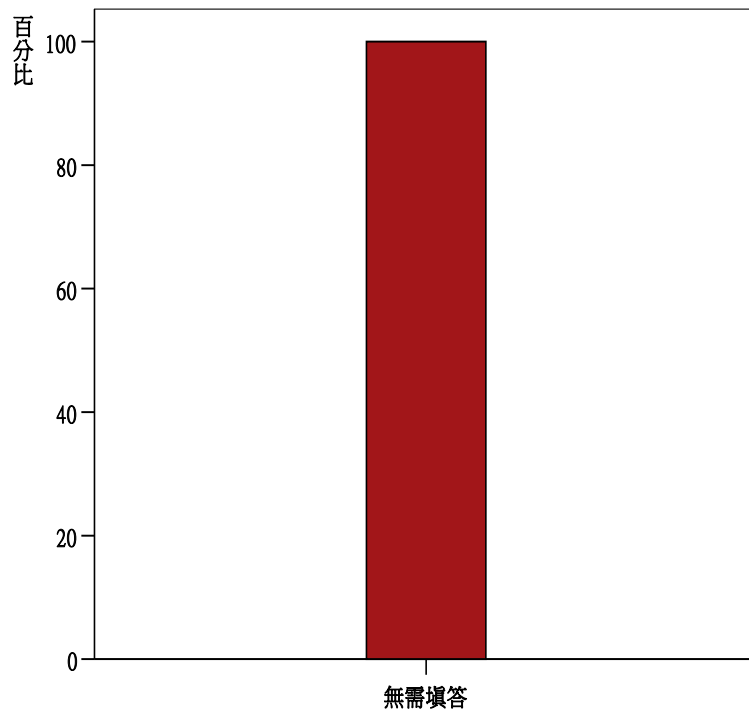
		次數	百分比	有效百分比	累積百分比
有效的	沒有	1	2.9	2.9	2.9
	無需填答	34	97.1	97.1	100.0
總和		35	100.0	100.0	

4. 兼職工作是否與進修領域無關？



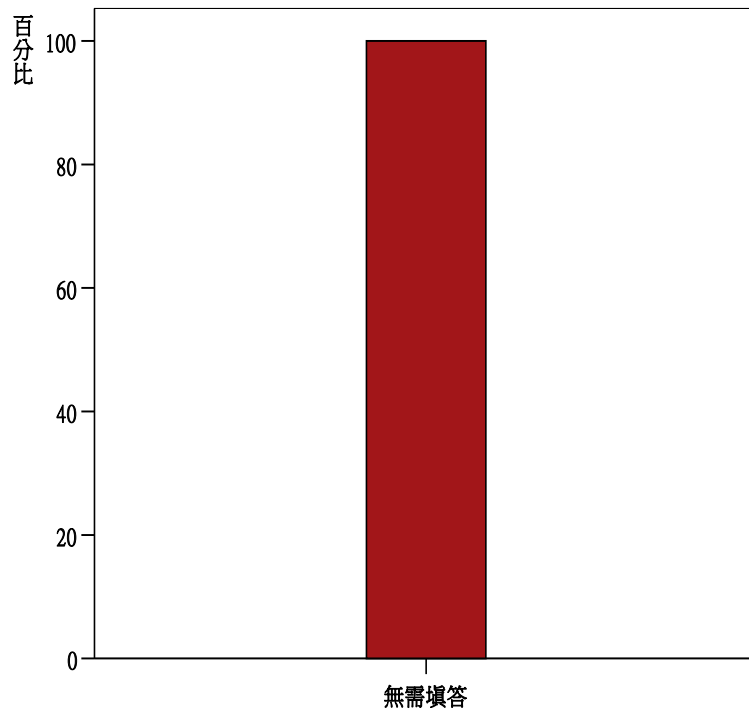
		次數	百分比	有效百分比	累積百分比
有效的	無需填答	35	100.0	100.0	100.0

5. 兼職工作是否為校內？



		次數	百分比	有效百分比	累積百分比
有效的	無需填答	35	100.0	100.0	100.0

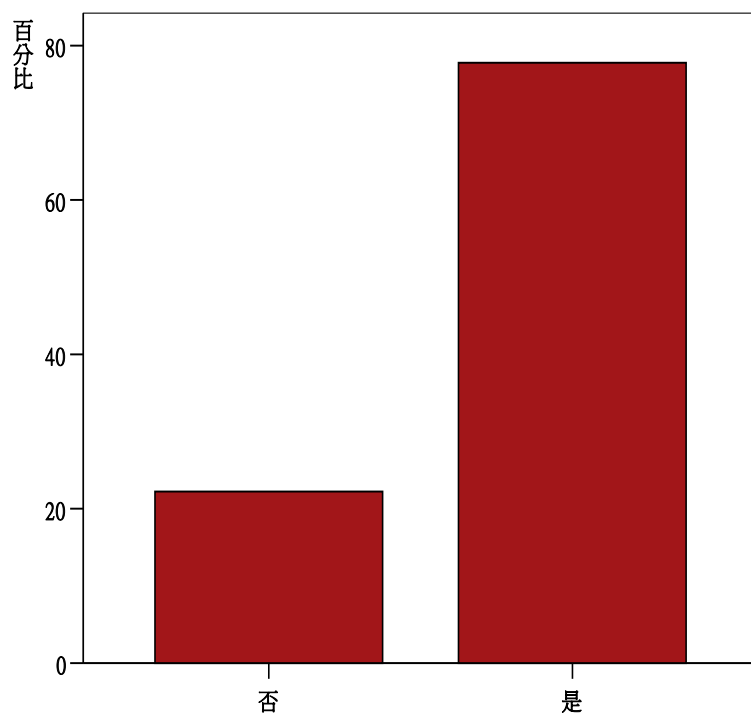
6. 在校內的兼職工作是否為研究助理？



		次數	百分比	有效百分比	累積百分比
有效的	無需填答	35	100.0	100.0	100.0

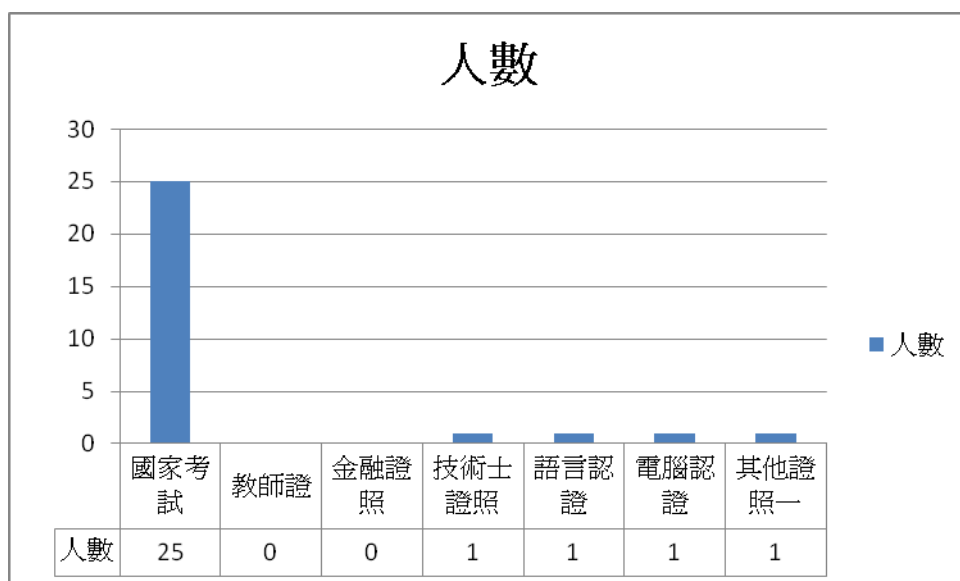
【第四部分 證照及求職意見】

1. 您是否擁有證照？



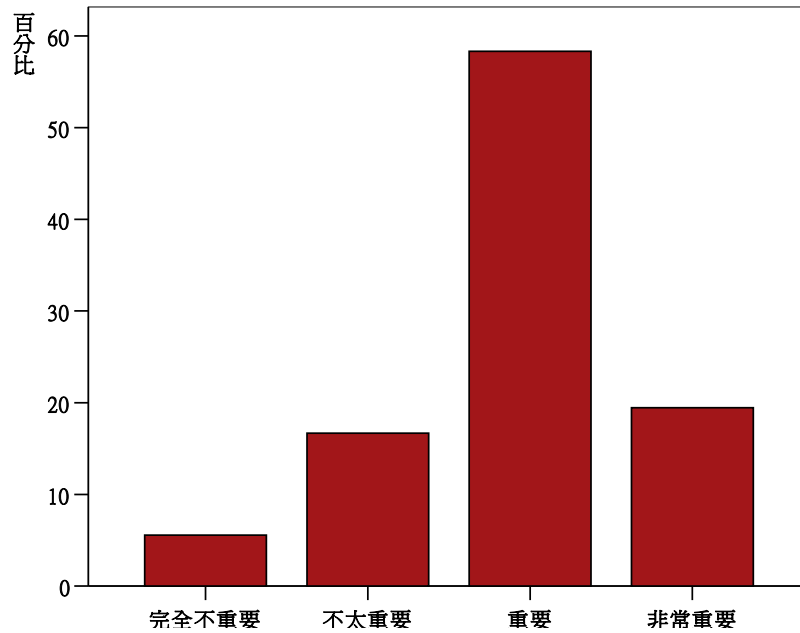
		次數	百分比	有效百分比	累積百分比
有效的	否	8	22.2	22.2	22.2
	是	28	77.8	77.8	100.0
總和		36	100.0	100.0	

2. 擁有證照或檢定證書之類型(複選)



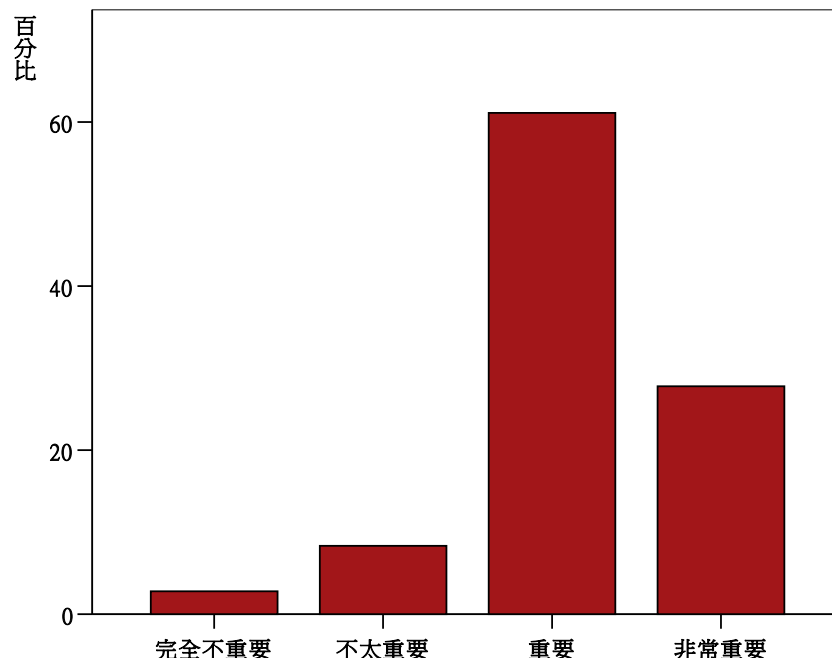
3.對工作或創業的重要性？

3.1 研究主題或主修領域



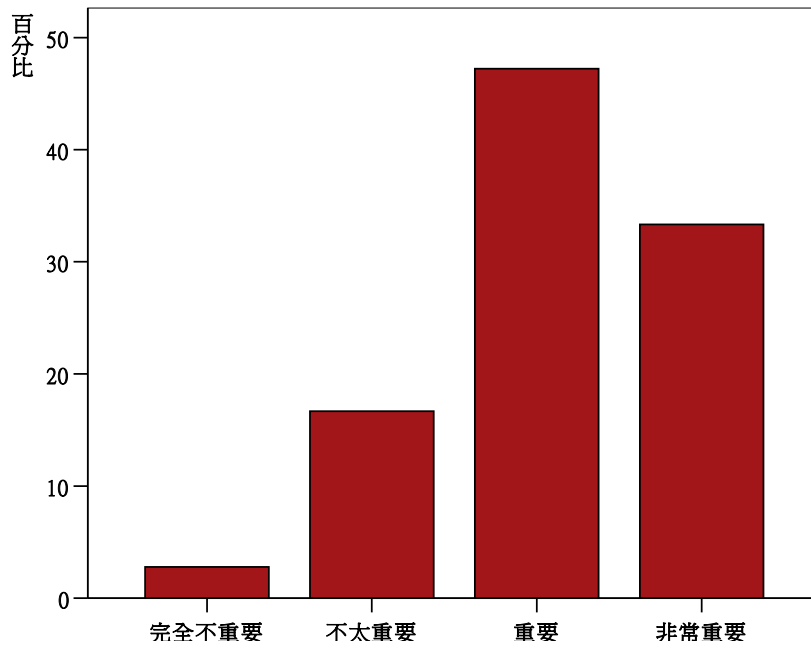
		次數	百分比	有效百分比	累積百分比
有效的	完全不重要	2	5.6	5.6	5.6
	不太重要	6	16.7	16.7	22.2
	重要	21	58.3	58.3	80.6
	非常重要	7	19.4	19.4	100.0
	總和	36	100.0	100.0	

3.2 專業知識與研究能力



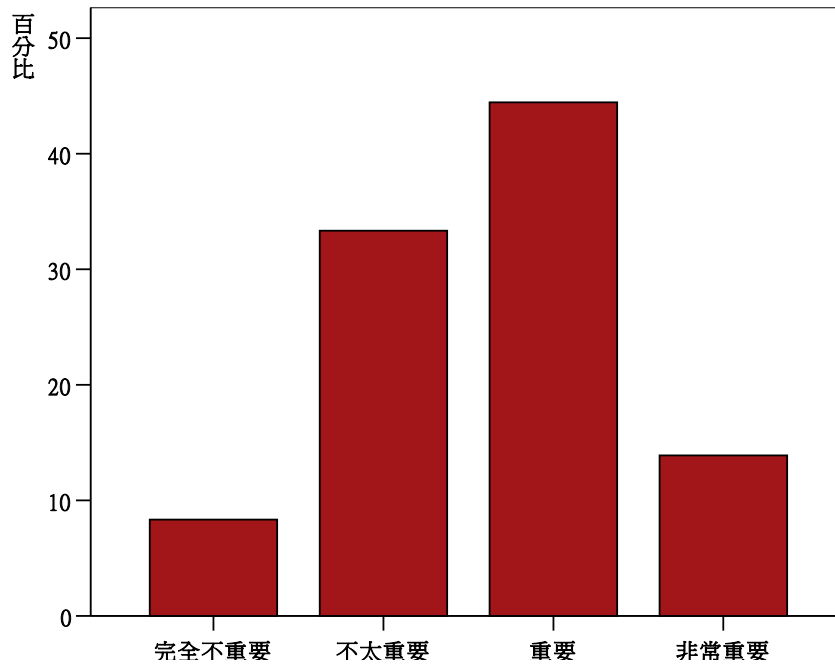
		次數	百分比	有效百分比	累積百分比
有效的	完全不重要	1	2.8	2.8	2.8
	不太重要	3	8.3	8.3	11.1
	重要	22	61.1	61.1	72.2
	非常重要	10	27.8	27.8	100.0
	總和	36	100.0	100.0	

3.3 相關工作經驗



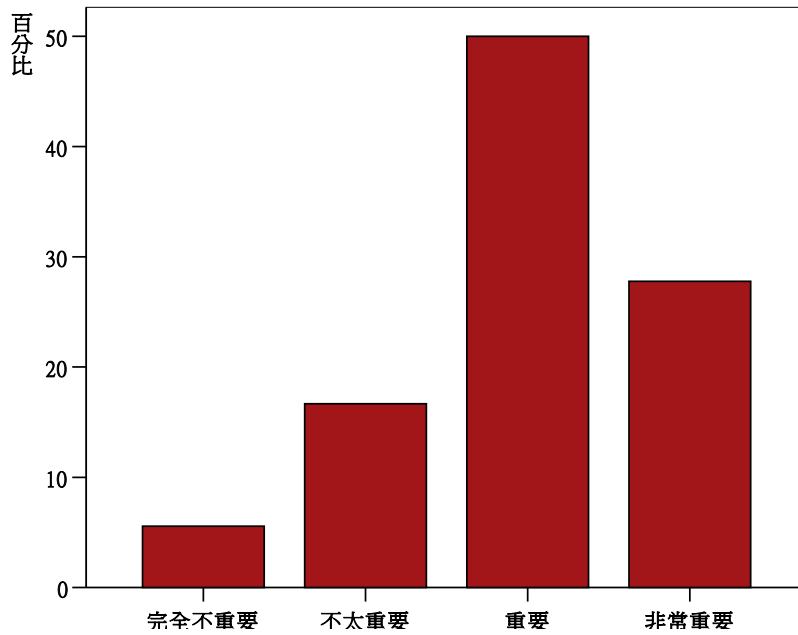
		次數	百分比	有效百分比	累積百分比
有效的	完全不重要	1	2.8	2.8	2.8
	不太重要	6	16.7	16.7	19.4
	重要	17	47.2	47.2	66.7
	非常重要	12	33.3	33.3	100.0
	總和	36	100.0	100.0	

3.4 在校表現



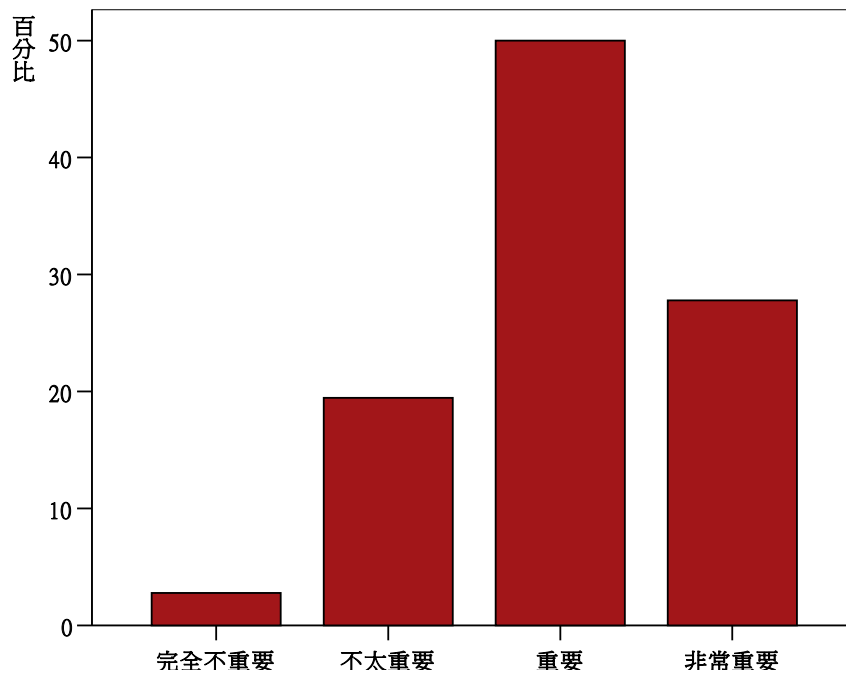
		次數	百分比	有效百分比	累積百分比
有效的	完全不重要	3	8.3	8.3	8.3
	不太重要	12	33.3	33.3	41.7
	重要	16	44.4	44.4	86.1
	非常重要	5	13.9	13.9	100.0
	總和	36	100.0	100.0	

3.5 國際交流經驗或能力



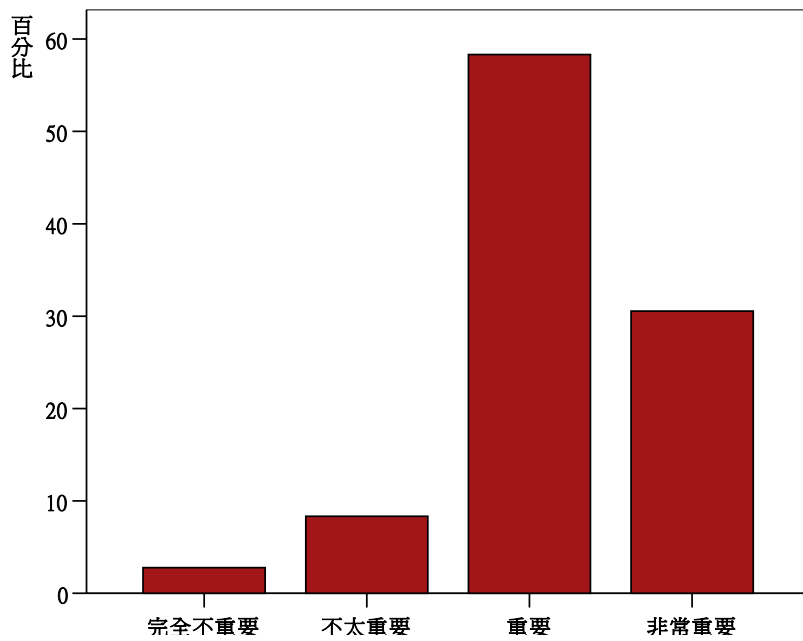
		次數	百分比	有效百分比	累積百分比
有效的	完全不重要	2	5.6	5.6	5.6
	不太重要	6	16.7	16.7	22.2
	重要	18	50.0	50.0	72.2
	非常重要	10	27.8	27.8	100.0
總和		36	100.0	100.0	

3.6 師長、學長或朋友的推薦或幫忙



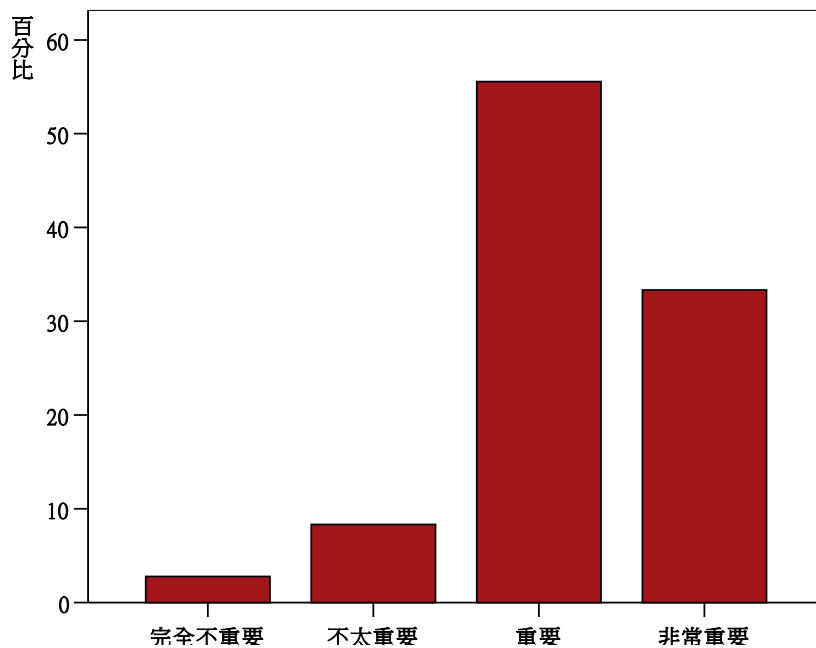
		次數	百分比	有效百分比	累積百分比
有效的	完全不重要	1	2.8	2.8	2.8
	不太重要	7	19.4	19.4	22.2
	重要	18	50.0	50.0	72.2
	非常重要	10	27.8	27.8	100.0
總和		36	100.0	100.0	

3.7 社交能力



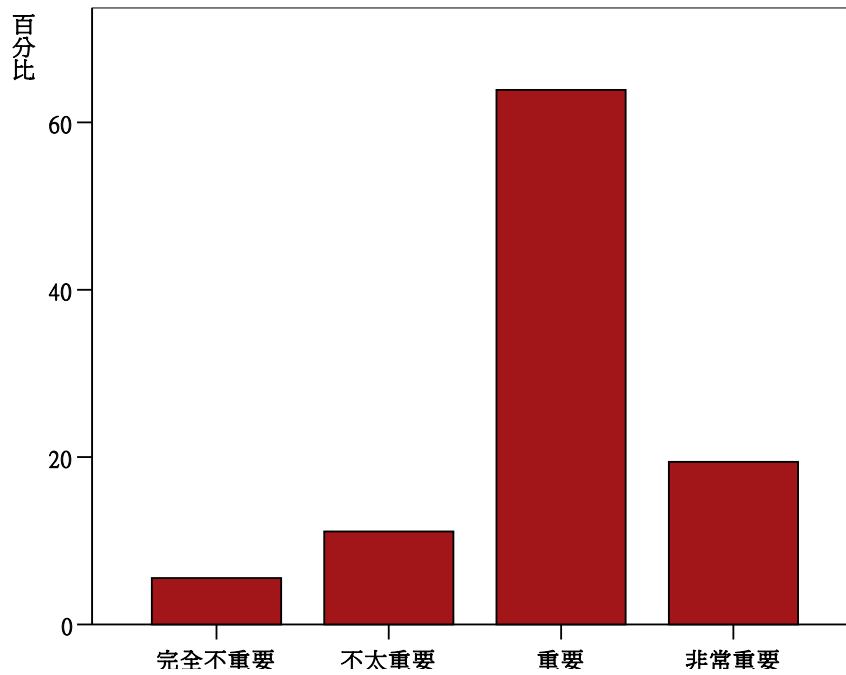
		次數	百分比	有效百分比	累積百分比
有效的	完全不重要	1	2.8	2.8	2.8
	不太重要	3	8.3	8.3	11.1
	重要	21	58.3	58.3	69.4
	非常重要	11	30.6	30.6	100.0
	總和	36	100.0	100.0	

3.8 豐沛人脈



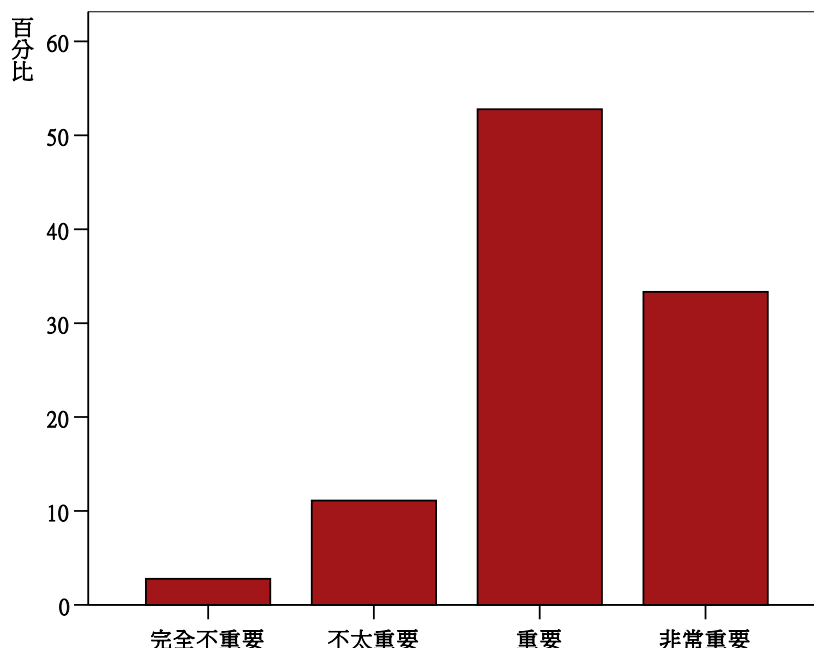
		次數	百分比	有效百分比	累積百分比
有效的	完全不重要	1	2.8	2.8	2.8
	不太重要	3	8.3	8.3	11.1
	重要	20	55.6	55.6	66.7
	非常重要	12	33.3	33.3	100.0
	總和	36	100.0	100.0	

3.9 畢業學校



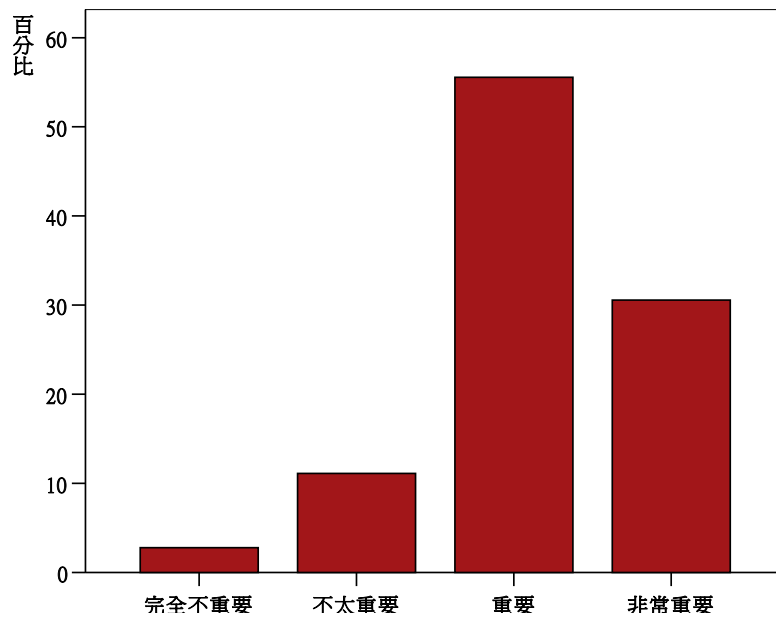
		次數	百分比	有效百分比	累積百分比
有效的	完全不重要	2	5.6	5.6	5.6
	不太重要	4	11.1	11.1	16.7
	重要	23	63.9	63.9	80.6
	非常重要	7	19.4	19.4	100.0
總和		36	100.0	100.0	

3.10 證書、證照



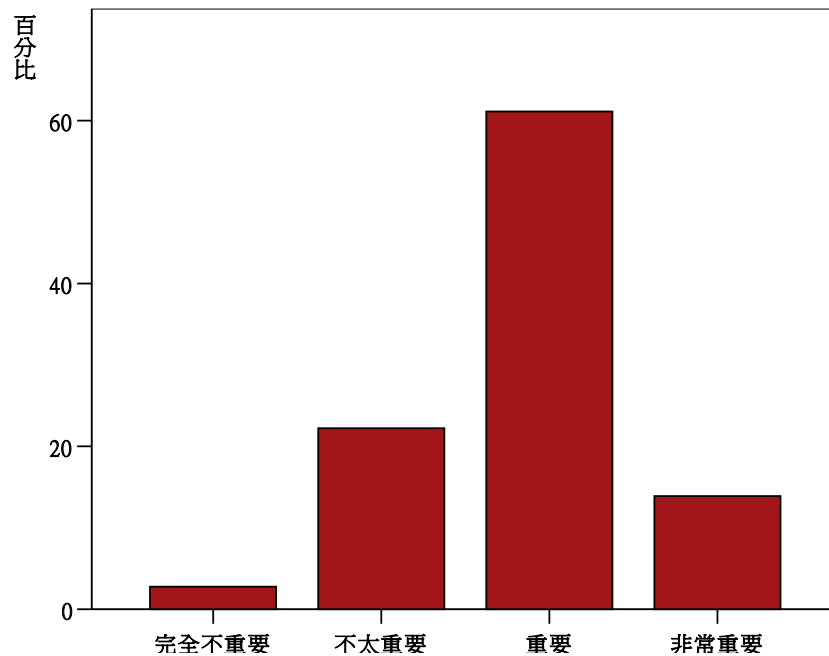
		次數	百分比	有效百分比	累積百分比
有效的	完全不重要	1	2.8	2.8	2.8
	不太重要	4	11.1	11.1	13.9
	重要	19	52.8	52.8	66.7
	非常重要	12	33.3	33.3	100.0
總和		36	100.0	100.0	

3.11 氣質談吐



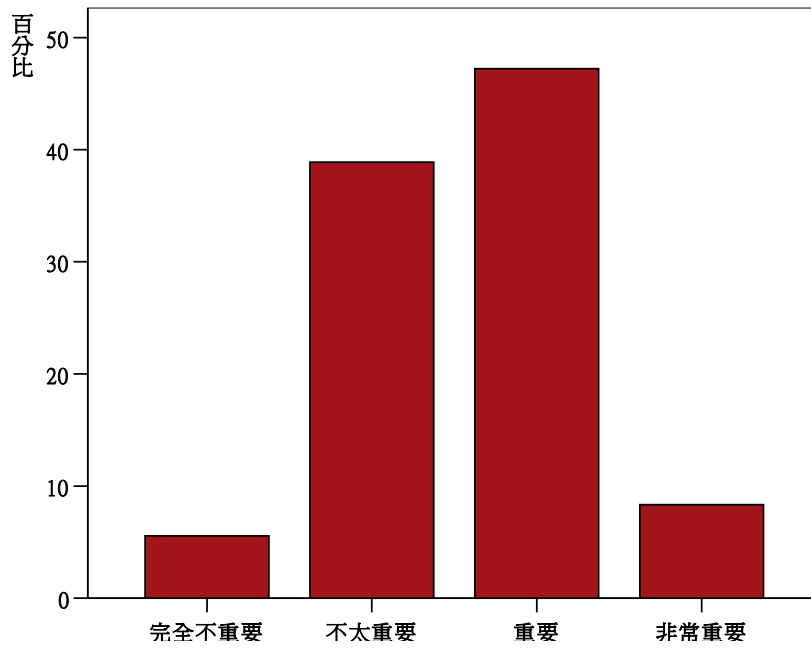
		次數	百分比	有效百分比	累積百分比
有效的	完全不重要	1	2.8	2.8	2.8
	不太重要	4	11.1	11.1	13.9
	重要	20	55.6	55.6	69.4
	非常重要	11	30.6	30.6	100.0
總和		36	100.0	100.0	

3.12 外貌長相



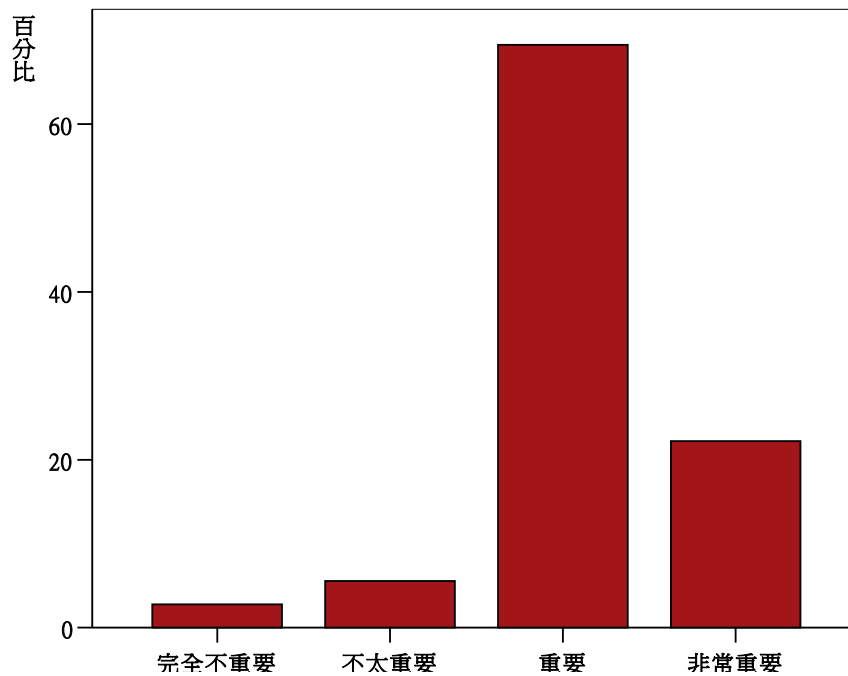
		次數	百分比	有效百分比	累積百分比
有效的	完全不重要	1	2.8	2.8	2.8
	不太重要	8	22.2	22.2	25.0
	重要	22	61.1	61.1	86.1
	非常重要	5	13.9	13.9	100.0
總和		36	100.0	100.0	

3.13 性別



		次數	百分比	有效百分比	累積百分比
有效的	完全不重要	2	5.6	5.6	5.6
	不太重要	14	38.9	38.9	44.4
	重要	17	47.2	47.2	91.7
	非常重要	3	8.3	8.3	100.0
	總和	36	100.0	100.0	

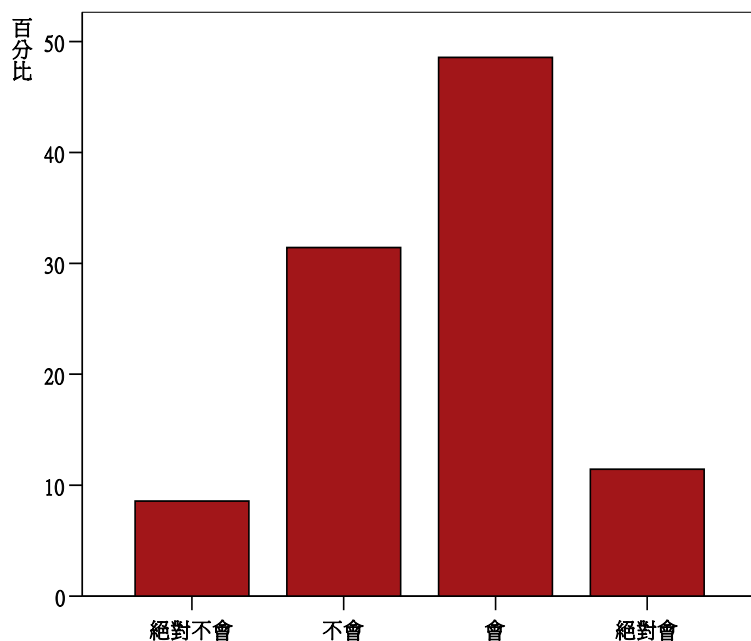
3.14 自我推銷能力



		次數	百分比	有效百分比	累積百分比
有效的	完全不重要	1	2.8	2.8	2.8
	不太重要	2	5.6	5.6	8.3
	重要	25	69.4	69.4	77.8
	非常重要	8	22.2	22.2	100.0
	總和	36	100.0	100.0	

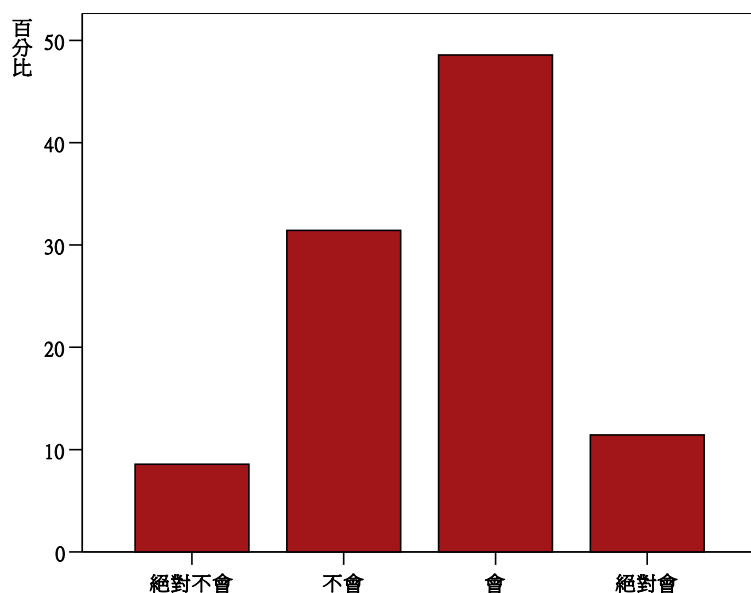
【第五部分 對自我及學校教育的評估】

1. 如果可以重來，您是否仍會選擇目前相同的主修領域？



		次數	百分比	有效百分比	累積百分比
有效的	絕對不會	3	8.6	8.6	8.6
	不會	11	31.4	31.4	40.0
	會	17	48.6	48.6	88.6
	絕對會	4	11.4	11.4	100.0
	總和	35	100.0	100.0	

2. 如果可以重來，您是否會就讀同一學校？



		次數	百分比	有效百分比	累積百分比
有效的	絕對不會	1	2.9	2.9	2.9
	不會	6	17.1	17.1	20.0
	會	25	71.4	71.4	91.4
	絕對會	3	8.6	8.6	100.0
	總和	35	100.0	100.0	