

# 大專校院九十五學年度大專學生 畢業後一年問卷統計

## 呼吸治療學系

資料來源： 教育部「九十五學年度畢業後一年問卷」

資料分析： 高雄醫學大學 教學卓越計畫主軸六

生涯規劃暨就業輔導組

# 畢業生問卷資料~呼吸治療學系

- 回收問卷：43 份
- 有效問卷：43 份
- 無效問卷：0 份

## 【第一部分 目前狀況】

N=43

變項	次數(百分比)
<b>您是否有證照或檢定證書</b>	
否	9(20.9%)
是	34(79.1%)
<b>擁有證照或檢定證書之類型(複選)</b>	
國家考試	34(79.1%)
<b>您目前主要在做什麼</b>	
工作中	42(97.7%)
待業中或未曾就業	1( 2.3%)
<b>您目前主要在做什麼(工作中)</b>	
全職工作	42(97.7%)
不須勾選	1( 2.3%)
<b>您目前主要在做什麼(待業中)</b>	
家庭因素	1( 2.3%)
不須選擇	42(97.7%)

## 【第二部分 就業情形】

N=43

變項	次數(百分比)
<b>您目前的工作屬性</b>	
企業	22(51.2%)
政府機關	5(11.6%)
非營利法人團體	9(20.9%)
其他	6(14.0%)
無須勾選	1( 2.3%)
<b>您目前主要的服務機構的規模</b>	
11-30 人	2( 4.7%)
31-50 人	5(11.6%)
51-100 人	5(11.6%)
101-500 人	18(41.9%)
501-1000 人	5(11.6%)
1001 人以上	7(16.3%)
無須勾選	1( 2.3%)
<b>您目前從事的職業類別是屬於哪一類</b>	
行政主管企業主管及經理人員	1( 2.3%)
專業人員	19(44.2%)
專業人員(II)	21(48.8%)
技術員及助理專業人員	1( 2.3%)
無須勾選	1( 2.3%)
<b>您目前從事的行業類別是屬於哪一類</b>	
醫療保健及社會工作服務業	42(97.7%)
無須勾選	1( 2.3%)
<b>您平均每週工作總時數為多少小時</b>	
37-48 小時	31(72.1%)
49-60 小時	10(23.3%)
133-144 小時	1( 2.3%)
無須填答	1( 2.3%)

變項	次數(百分比)
<b>您平均每月工作總收入為多少元</b>	
35001-40000 元	5(11.6%)
40001-45000 元	16(37.2%)
45001-50000 元	12(27.9%)
50001-55000 元	7(16.3%)
60001-65000 元	2( 4.7%)
無須填答	1( 2.3%)
<b>您大約花了多少時間找到這份工作</b>	
1 個月	5(11.6%)
2 個月	1( 2.3%)
6 個月	2( 4.7%)
不到一個月	34(79.1%)
無須選擇	1( 2.3%)
<b>您如何得到這份工作</b>	
透過分發	2( 4.7%)
自己找到	33(76.7%)
透過介紹人介紹	7(16.3%)
無須勾選	1( 2.3%)
<b>您目前工作與大學就讀科系是否相關</b>	
部分相關	2( 4.7%)
大部分相關	17(39.5%)
非常相關	23(53.5%)
無須勾選	1( 2.3%)
<b>您認為大概需要多少教育程度才能勝任您目前這份工作？</b>	
國中以下	1( 2.3%)
專科	1( 2.3%)
大學	39(90.7%)
碩士	1( 2.3%)
無須勾選	1( 2.3%)
<b>您對目前這份工作的滿意度為何</b>	
滿意	30(69.8%)
很滿意	12(27.9%)
無須勾選	1( 2.3%)

● 選擇工作所認為之重要因素

N=43

項目	次數(百分比)				
	完全不重要	不太重要	重要	非常重要	無須勾選
薪資	0	0	34(79.1%)	9(20.9%)	0
福利	0	3(7.0%)	30(69.8%)	10(23.3%)	0
工作穩定度	0	3(7.0%)	30(69.8%)	10(23.3%)	0
工作地點	0	3(7.0%)	32(74.4%)	8(18.6%)	0
正常上下班	0	5(11.6%)	32(74.4%)	6(14.0%)	0
工作環境	0	2(4.7%)	32(74.4%)	9(20.9%)	0
升遷機會	1(2.3%)	3(7.0%)	34(79.1%)	5(11.6%)	0
工作挑戰	0	7(16.3%)	29(67.4%)	7(16.3%)	0
工作自主性	0	6(14.0%)	28(65.1%)	9(20.9%)	0
個人興趣符合	0	6(14.0%)	29(67.4%)	8(18.6%)	0
學習成長機會	0	6(14.0%)	28(65.1%)	9(20.9%)	0
專長符合	0	3(7.0%)	31(72.1%)	9(20.9%)	0
對社會貢獻	0	3(7.0%)	34(79.1%)	6(14.0%)	0

● 各項學歷對您找工作或創業的幫助程度

N=43

項目	次數(百分比)					
	無此經驗	毫無幫助	略有幫助	頗有幫助	極有幫助	無須勾選
主修科系	0	0	0	23(53.5%)	20(46.5%)	0
通識教育	0	2(4.7%)	11(25.6%)	24(55.8%)	6(14.0%)	0
畢業學校	0	1(2.3%)	10(23.3%)	24(55.8%)	8(18.6%)	0
輔系、雙學位、學程	6(14.0%)	1(2.3%)	17(39.5%)	15(34.9%)	4(9.3%)	0
社團經驗	3(7.0%)	0	26(60.5%)	10(23.3%)	4(9.3%)	0
國家考試證書	0	0	3(7.0%)	20(46.5%)	20(46.5%)	0
證照	0	0	1(2.3%)	23(53.5%)	19(44.2%)	0
相關工作經驗	1(2.3%)	0	10(23.3%)	25(58.1%)	7(16.3%)	0
遊學經驗	8(18.6%)	1(2.3%)	17(39.5%)	16(37.2%)	1(2.3%)	0

## 【第三部分 進修情形】

N=43

變項	次數(百分比)
<b>您進修的領域</b>	
<b>進修學門</b>	
醫藥衛生學門	8(18.6%)
無須填答	35(81.4%)
<b>進修學類</b>	
藥學學類	3(7.0%)
護理學類	3(7.0%)
醫學技術及檢驗學類	2(4.7%)
不須填答	35(81.4%)
<b>進修科系</b>	
未填答	4(9.3%)
醫學系	1(2.3%)
呼吸治療學系	3(7.0%)
不須填答	35(81.4%)
<b>您進修的地點</b>	
國內	8(18.6%)
不須填答	35(81.4%)
<b>進修地點國內者，就讀學校是否為母校</b>	
否	4(9.3%)
是	4(9.3%)
不須填答	35(81.4%)
<b>進修地點國內者，就讀學校名稱</b>	
高雄醫學大學	8(18.6%)
無須填答	35(81.4%)

變項	次數(百分比)
<b>您目前是否有兼職(打工)</b>	
沒有	8(18.6%)
不須填答	35(81.4%)
<b>目前有兼職(打工)者，其工作性質為何</b>	
不須填答	43(100.0%)
<b>目前有兼職(打工)者，其工作地點為何</b>	
不須填答	43(100.0%)
<b>目前在校內兼職(打工)，其類型為何</b>	
不須填答	43(100.0%)

## 【第四部分 背景資料】

N=43

---

變項	次數(百分比)
<b>性別</b>	
男	1( 2.3%)
女	42(97.7%)
<b>您的婚姻狀況</b>	
未婚	25(58.1%)
已婚	18(41.9%)
<b>您有子女嗎</b>	
沒有	34(79.1%)
有	9(20.9%)
<b>您目前的居住地點</b>	
台中市	2( 4.7%)
嘉義市	1( 2.3%)
台南市	3( 7.0%)
高雄市	20(46.5%)
南投縣	1( 2.3%)
嘉義縣	3( 7.0%)
台南縣	3( 7.0%)
高雄縣	5(11.6%)
屏東縣	5(11.6%)
<b>您目前的住宿情形</b>	
自宅	37(86.0%)
租賃	3( 7.0%)
學校宿舍	2( 4.7%)
其他	1( 2.3%)

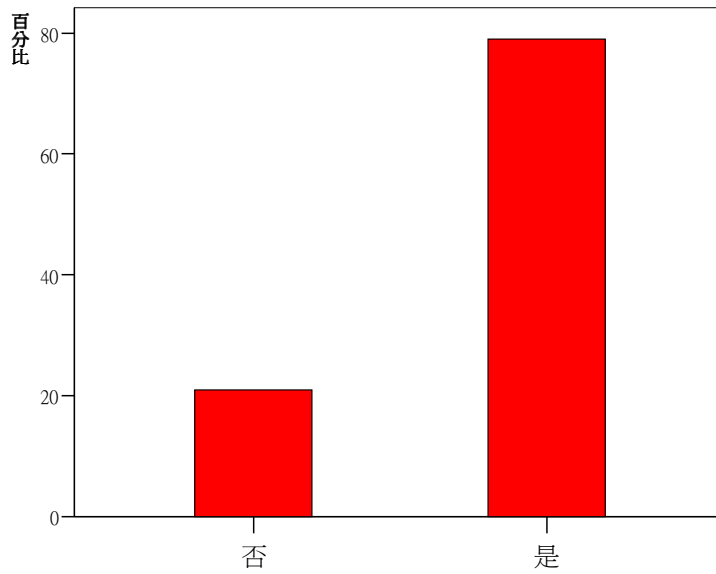
---



# 畢業生問卷資料~呼吸治療學系

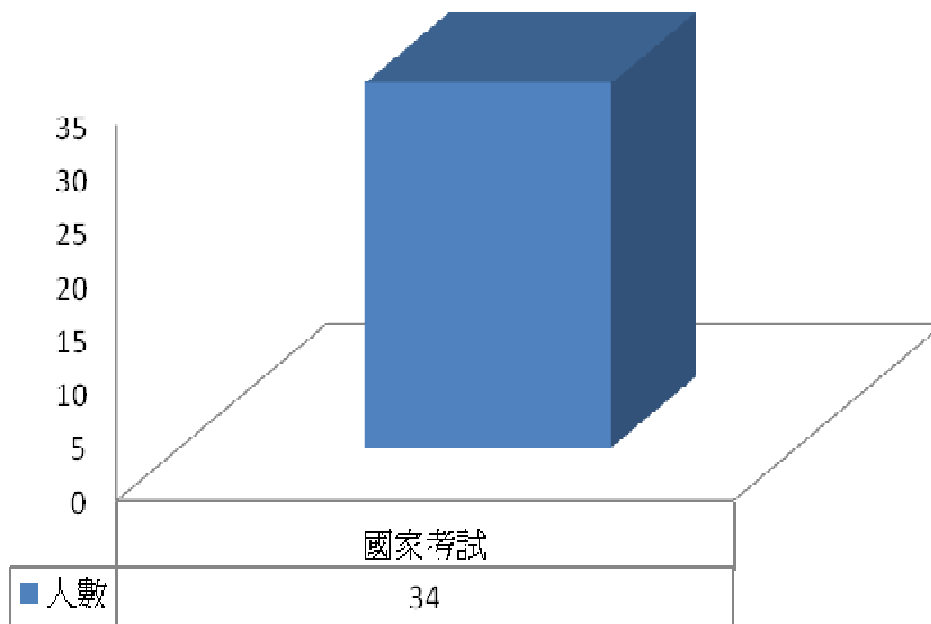
## 【第一部分 目前狀況】

### 1. 您是否擁有證照或檢定證書？

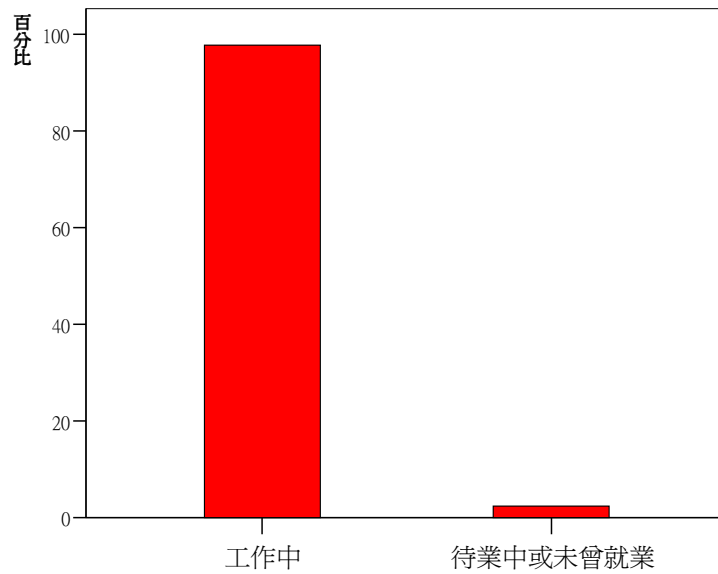


		次數	百分比	有效百分比	累積百分比
有效的	否	9	20.9	20.9	20.9
	是	34	79.1	79.1	100.0
總和		43	100.0	100.0	

### 1.2 您所擁有的證照或檢定證書類型為何？

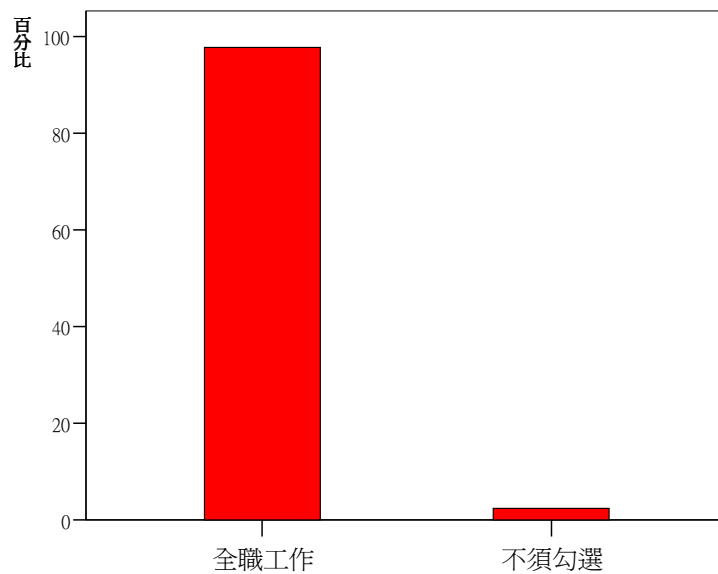


## 2. 您目前主要在做什麼？



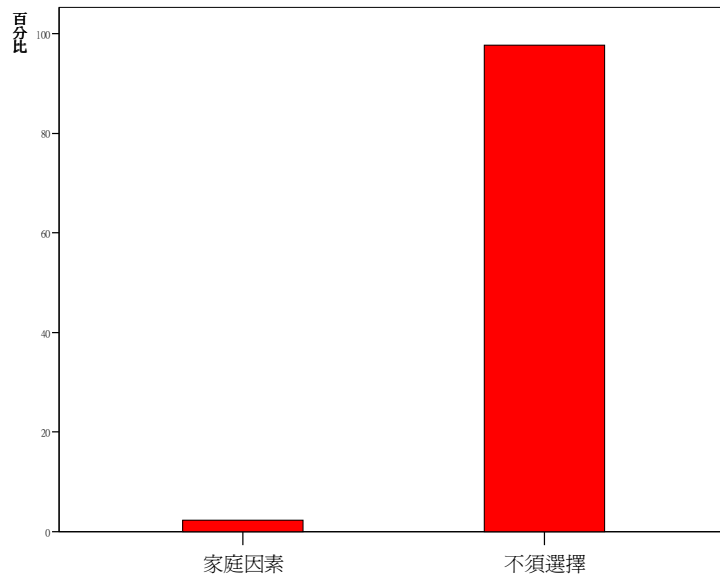
		次數	百分比	有效百分比	累積百分比
有效的	工作中	42	97.7	97.7	97.7
	待業中或未曾就業	1	2.3	2.3	100.0
總和		43	100.0	100.0	

### 2.1 您目前主要在做什麼(工作中)？



		次數	百分比	有效百分比	累積百分比
有效的	全職工作	42	97.7	97.7	97.7
	不須勾選	1	2.3	2.3	100.0
總和		43	100.0	100.0	

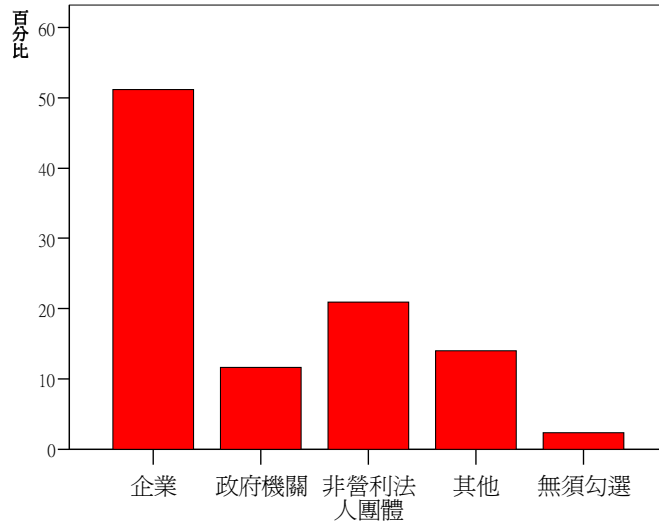
## 2.2您目前主要在做什麼(待業中)?



		次數	百分比	有效百分比	累積百分比
有效的	家庭因素	1	2.3	2.3	2.3
	不須選擇	42	97.7	97.7	100.0
總和		43	100.0	100.0	

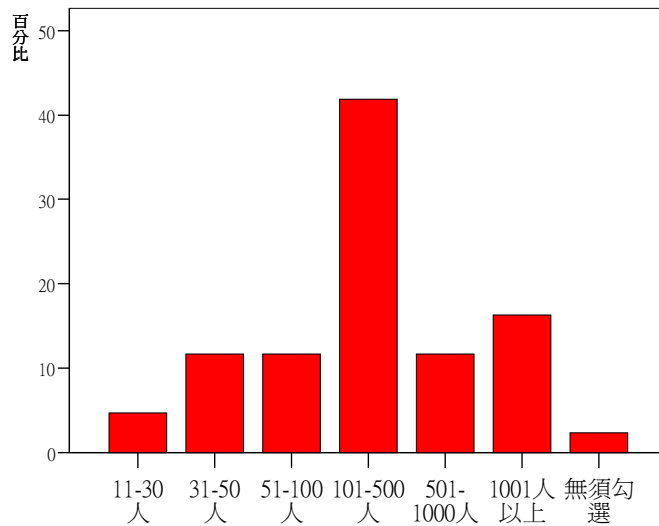
## 【第二部分 就業情形】

### 1. 您目前的工作屬性？



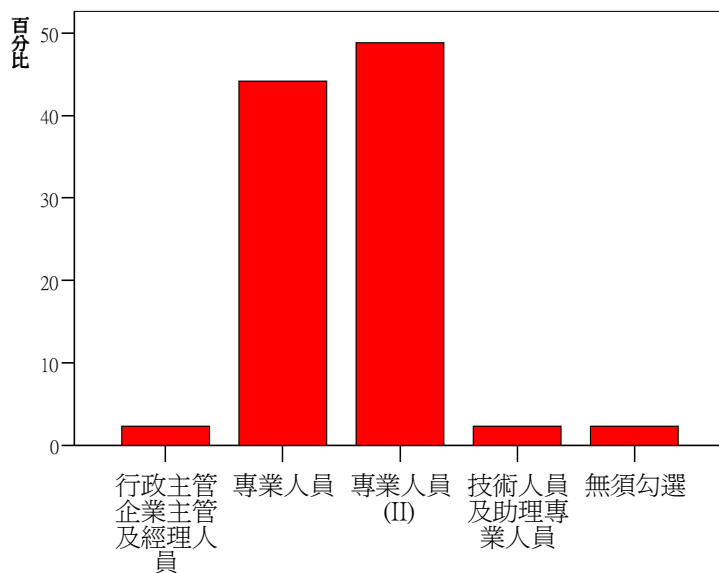
		次數	百分比	有效百分比	累積百分比
有效的	企業	22	51.2	51.2	51.2
	政府機關	5	11.6	11.6	62.8
	非營利法人團體	9	20.9	20.9	83.7
	其他	6	14.0	14.0	97.7
	無須勾選	1	2.3	2.3	100.0
	總和	43	100.0	100.0	

### 2. 您目前主要服務機構的規模？



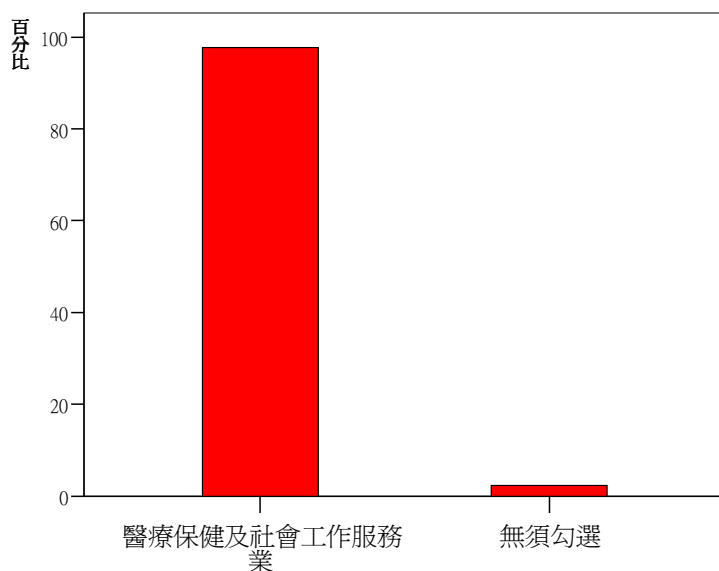
		次數	百分比	有效百分比	累積百分比
有效的	11-30人	2	4.7	4.7	4.7
	31-50人	5	11.6	11.6	16.3
	51-100人	5	11.6	11.6	27.9
	101-500人	18	41.9	41.9	69.8
	501-1000人	5	11.6	11.6	81.4
	1001人以上	7	16.3	16.3	97.7
	無須勾選	1	2.3	2.3	100.0
	總和	43	100.0	100.0	

### 3. 您目前從事的職業類別是屬於哪一類？



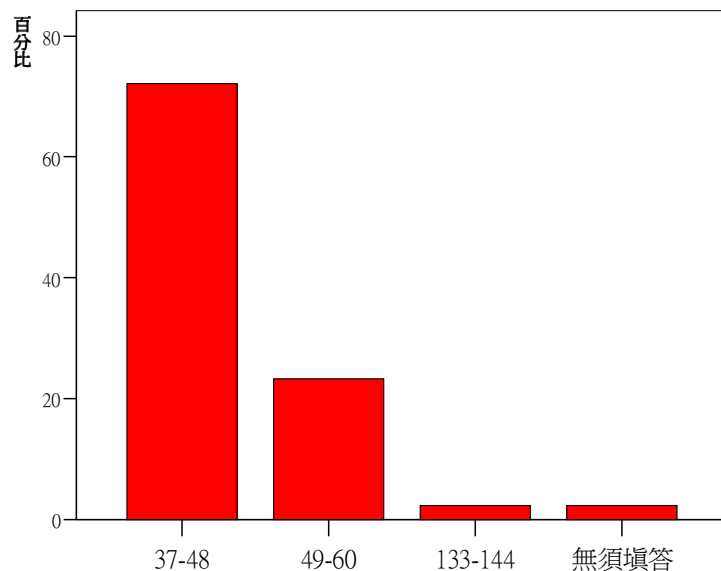
		次數	百分比	有效百分比	累積百分比
有效的	行政主管、企業主管及經理人員	1	2.3	2.3	2.3
	專業人員	19	44.2	44.2	46.5
	專業人員(II)	21	48.8	48.8	95.3
	技術人員及助理專業人員	1	2.3	2.3	97.7
	無須勾選	1	2.3	2.3	100.0
總和		43	100.0	100.0	

### 4. 您目前從事的行業類別是屬於哪一類？



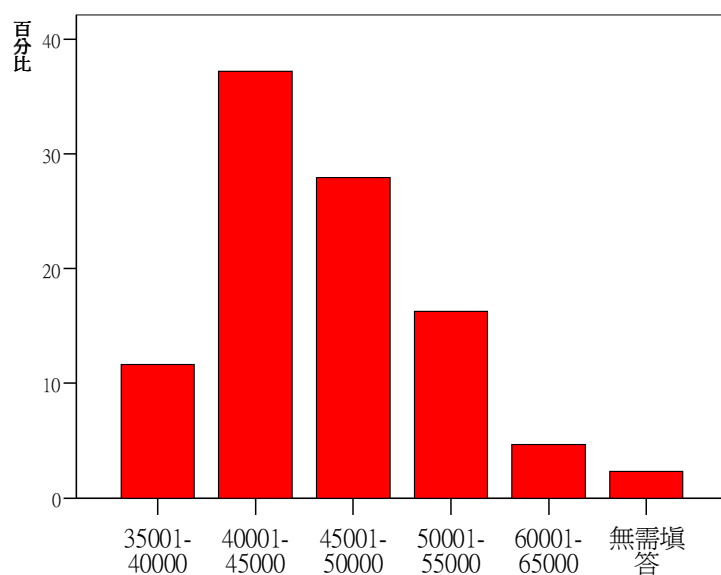
		次數	百分比	有效百分比	累積百分比
有效的	醫療保健及社會工作服務業	42	97.7	97.7	97.7
	無須勾選	1	2.3	2.3	100.0
總和		43	100.0	100.0	

5. 您平均每週工作總時數為多少小時？



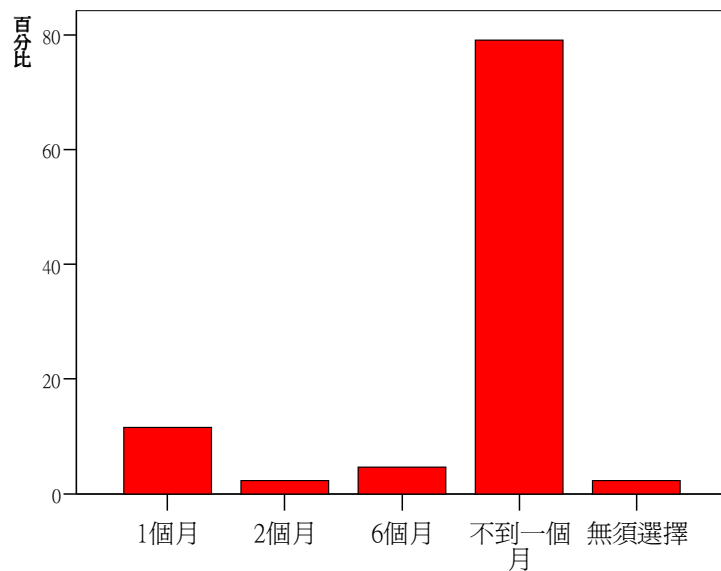
	次數	百分比	有效百分比	累積百分比
有效的	37-48	31	72.1	72.1
	49-60	10	23.3	95.3
	133-144	1	2.3	97.7
	無須填答	1	2.3	100.0
總和	43	100.0	100.0	

6. 您平均每個月的工作總收入為多少元？



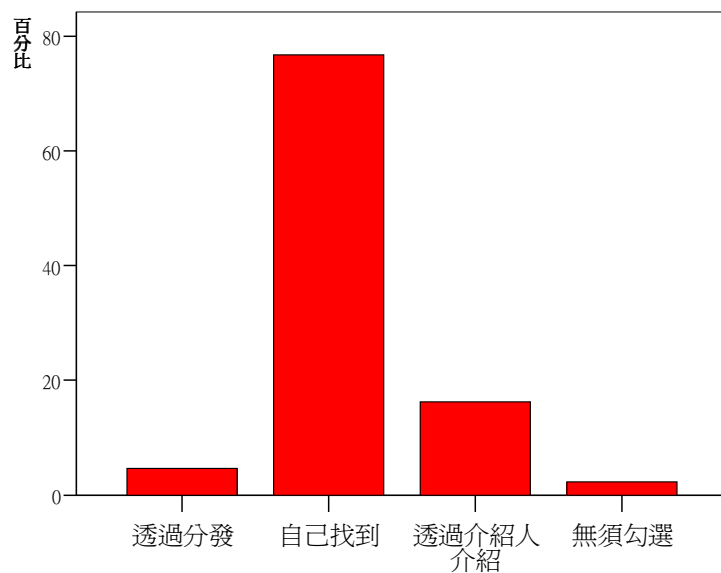
	次數	百分比	有效百分比	累積百分比
有效的	35001-40000	5	11.6	11.6
	40001-45000	16	37.2	48.8
	45001-50000	12	27.9	76.7
	50001-55000	7	16.3	93.0
	60001-65000	2	4.7	97.7
	無需填答	1	2.3	100.0
總和	43	100.0	100.0	

### 7. 您大約花了多少時間找到這份工作？



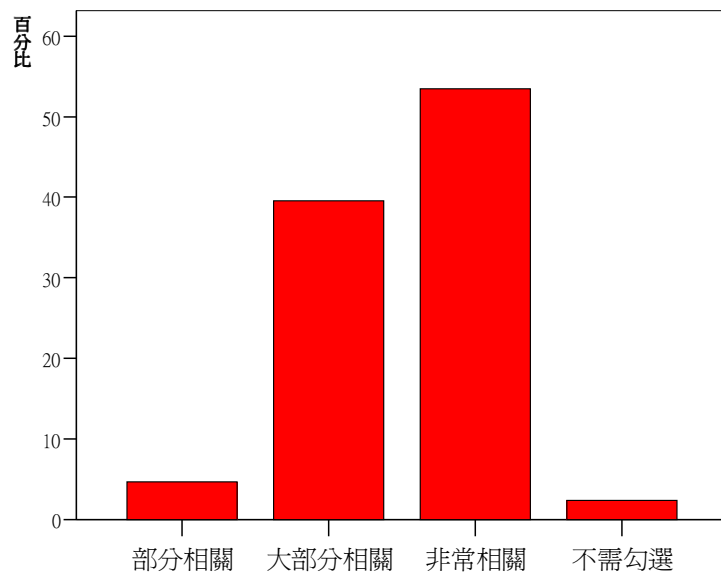
		次數	百分比	有效百分比	累積百分比
有效的	1個月	5	11.6	11.6	11.6
	2個月	1	2.3	2.3	14.0
	6個月	2	4.7	4.7	18.6
	不到一個月	34	79.1	79.1	97.7
	無須選擇	1	2.3	2.3	100.0
	總和	43	100.0	100.0	

### 8. 您如何得到這份工作？



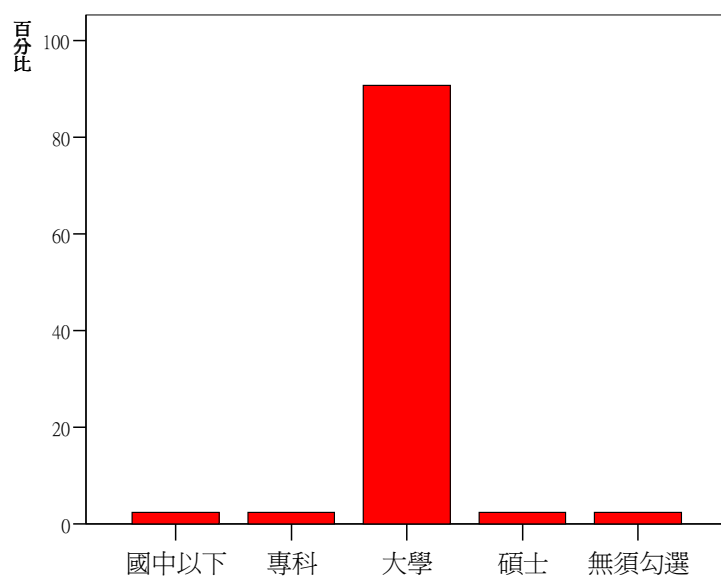
		次數	百分比	有效百分比	累積百分比
有效的	透過分發	2	4.7	4.7	4.7
	自己找到	33	76.7	76.7	81.4
	透過介紹人介紹	7	16.3	16.3	97.7
	無須勾選	1	2.3	2.3	100.0
	總和	43	100.0	100.0	

9. 您目前的工作與您大學時就讀的科系是否相關？



		次數	百分比	有效百分比	累積百分比
有效的	部分相關	2	4.7	4.7	4.7
	大部分相關	17	39.5	39.5	44.2
	非常相關	23	53.5	53.5	97.7
	不需勾選	1	2.3	2.3	100.0
	總和	43	100.0	100.0	

10. 您認為大概需要多少教育程度才能勝任您目前這份工作？

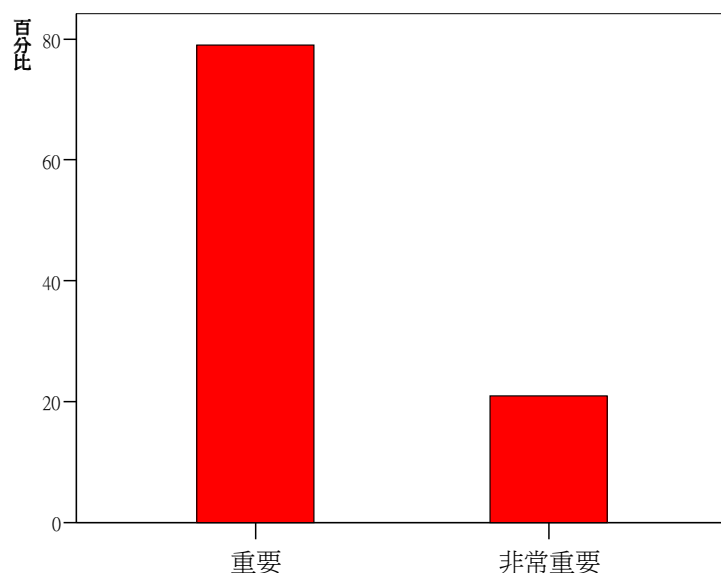


		次數	百分比	有效百分比	累積百分比
有效的	國中以下	1	2.3	2.3	2.3
	專科	1	2.3	2.3	4.7
	大學	39	90.7	90.7	95.3
	碩士	1	2.3	2.3	97.7
	無須勾選	1	2.3	2.3	100.0
	總和	43	100.0	100.0	



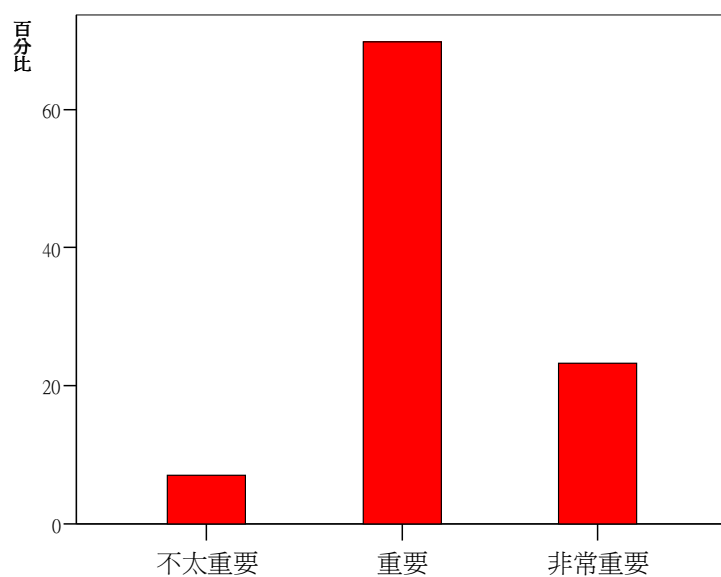
## 11. 選擇工作時，您認為下列原因對您有多重要？

### 11.1 薪資



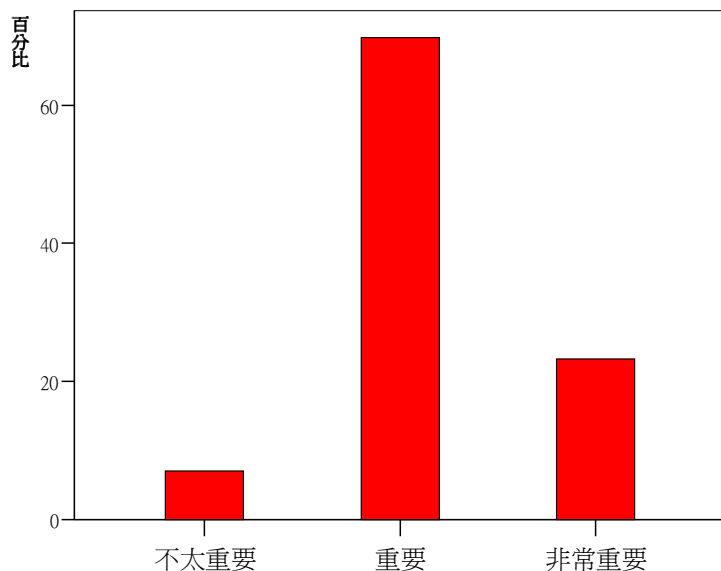
		次數	百分比	有效百分比	累積百分比
有效的	重要	34	79.1	79.1	79.1
	非常重要	9	20.9	20.9	100.0
	總和	43	100.0	100.0	

### 11.2 福利



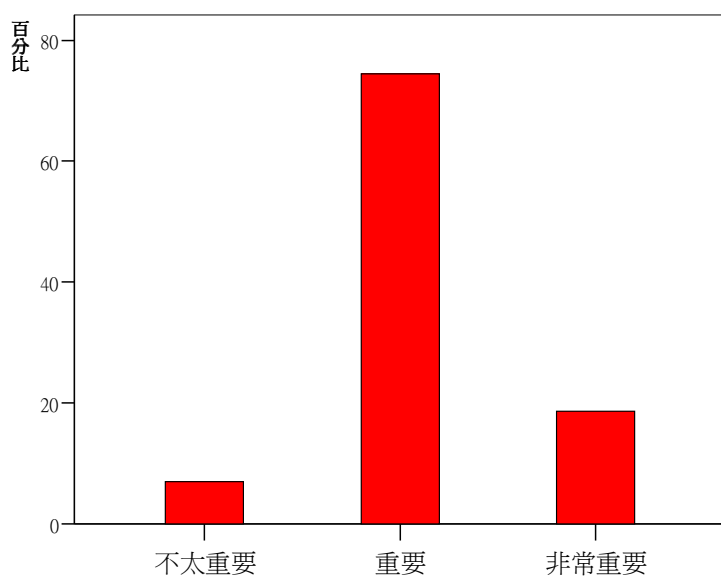
		次數	百分比	有效百分比	累積百分比
有效的	不太重要	3	7.0	7.0	7.0
	重要	30	69.8	69.8	76.7
	非常重要	10	23.3	23.3	100.0
	總和	43	100.0	100.0	

### 11.3 工作穩定度



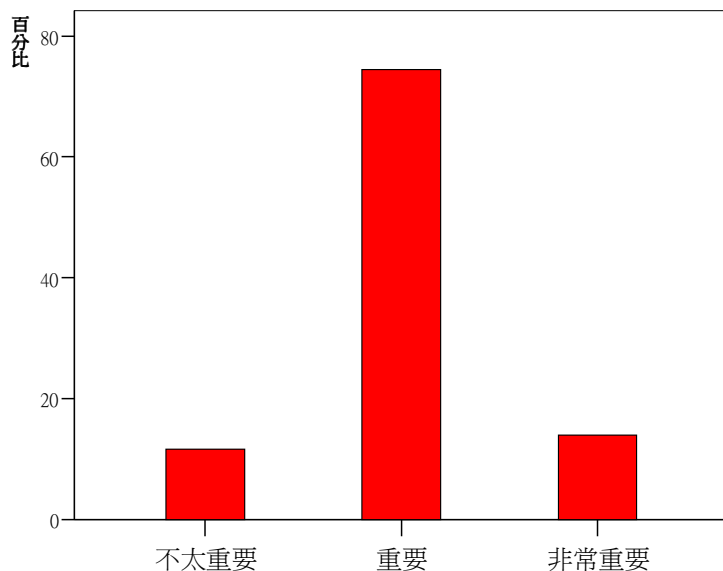
		次數	百分比	有效百分比	累積百分比
有效的	不太重要	3	7.0	7.0	7.0
	重要	30	69.8	69.8	76.7
	非常重要	10	23.3	23.3	100.0
	總和	43	100.0	100.0	

### 11.4 工作地點



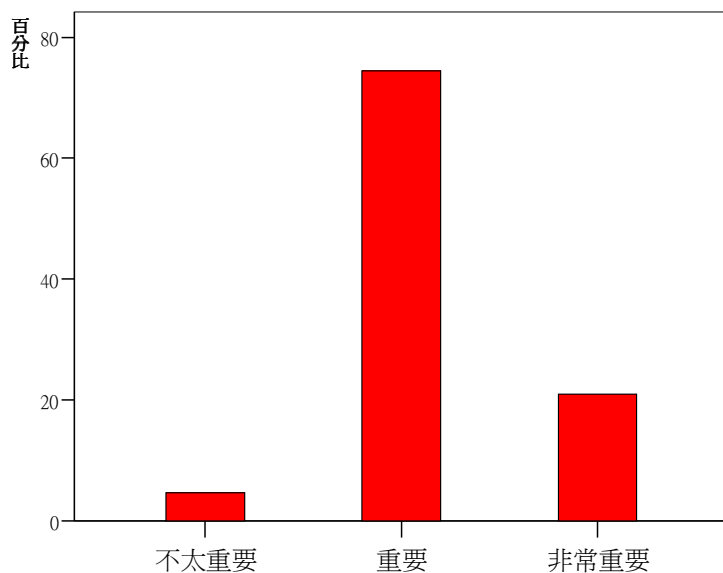
		次數	百分比	有效百分比	累積百分比
有效的	不太重要	3	7.0	7.0	7.0
	重要	32	74.4	74.4	81.4
	非常重要	8	18.6	18.6	100.0
	總和	43	100.0	100.0	

### 11.5 正常上下班



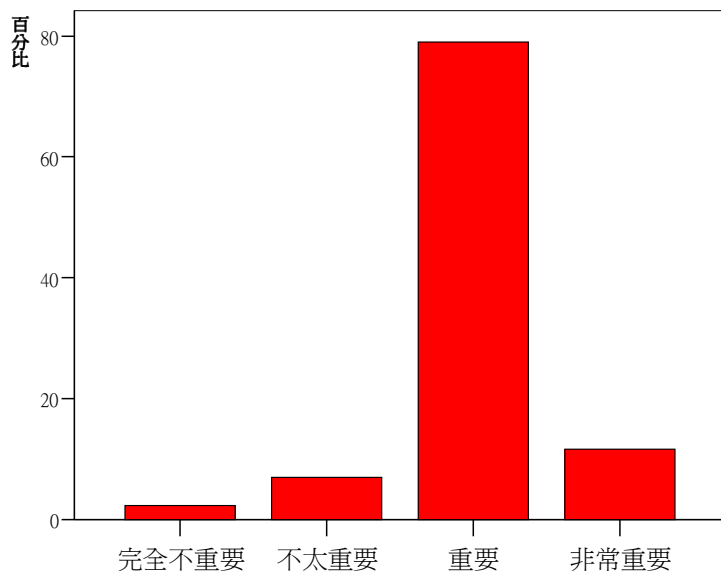
		次數	百分比	有效百分比	累積百分比
有效的	不太重要	5	11.6	11.6	11.6
	重要	32	74.4	74.4	86.0
	非常重要	6	14.0	14.0	100.0
總和		43	100.0	100.0	

### 11.6 工作環境



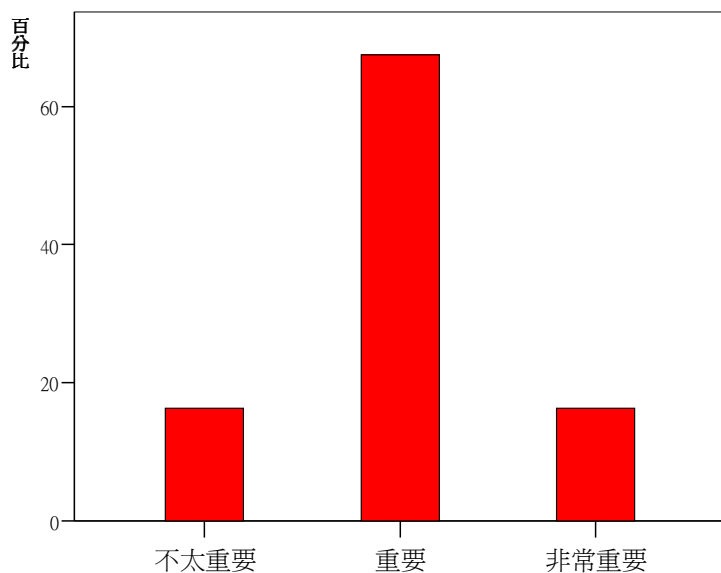
		次數	百分比	有效百分比	累積百分比
有效的	不太重要	2	4.7	4.7	4.7
	重要	32	74.4	74.4	79.1
	非常重要	9	20.9	20.9	100.0
總和		43	100.0	100.0	

### 11.7 升遷機會



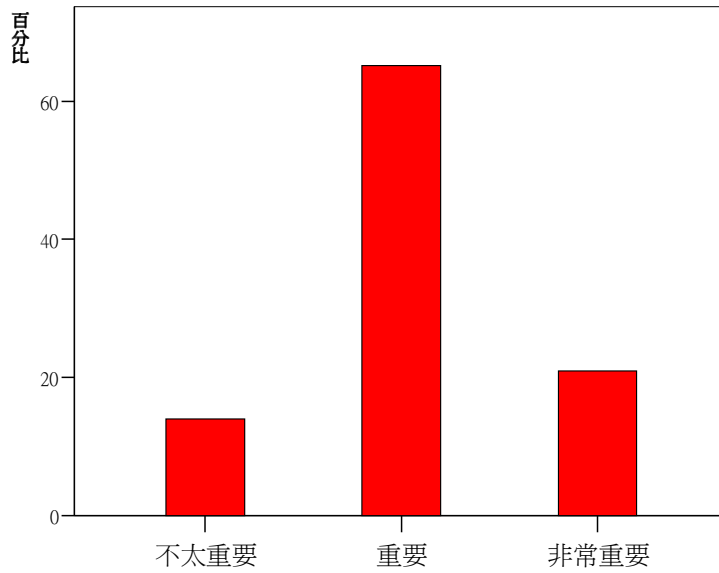
		次數	百分比	有效百分比	累積百分比
有效的	完全不重要	1	2.3	2.3	2.3
	不太重要	3	7.0	7.0	9.3
	重要	34	79.1	79.1	88.4
	非常重要	5	11.6	11.6	100.0
	總和	43	100.0	100.0	

### 11.8 工作挑戰



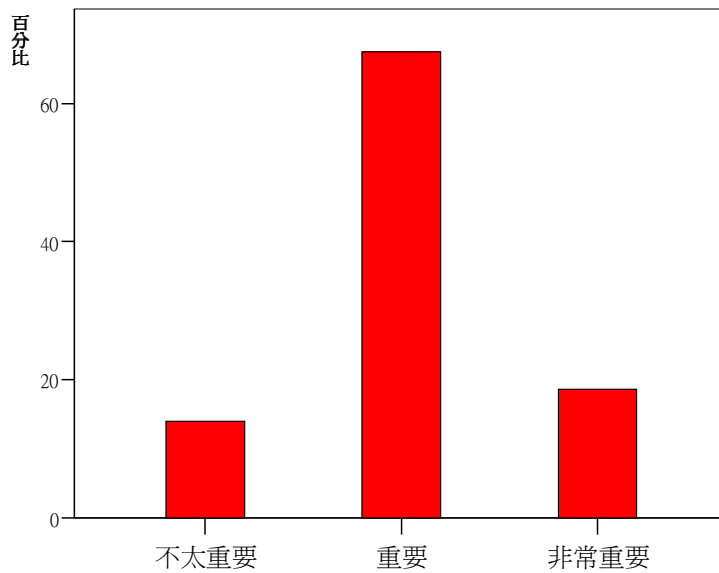
		次數	百分比	有效百分比	累積百分比
有效的	不太重要	7	16.3	16.3	16.3
	重要	29	67.4	67.4	83.7
	非常重要	7	16.3	16.3	100.0
	總和	43	100.0	100.0	

### 11.9 工作自主性



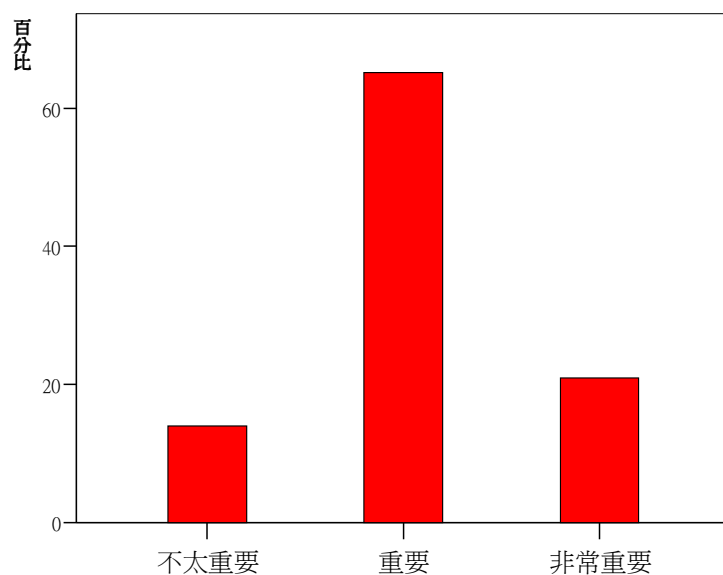
		次數	百分比	有效百分比	累積百分比
有效的	不太重要	6	14.0	14.0	14.0
	重要	28	65.1	65.1	79.1
	非常重要	9	20.9	20.9	100.0
	總和	43	100.0	100.0	

### 11.10 個人興趣符合



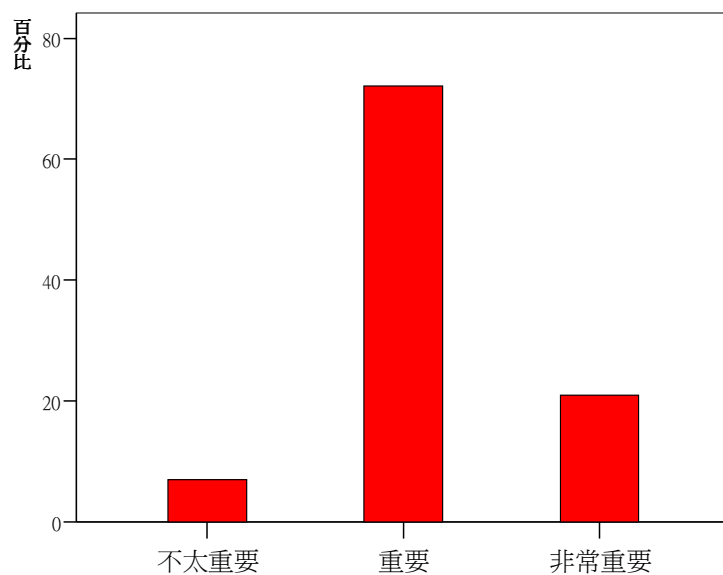
		次數	百分比	有效百分比	累積百分比
有效的	不太重要	6	14.0	14.0	14.0
	重要	29	67.4	67.4	81.4
	非常重要	8	18.6	18.6	100.0
	總和	43	100.0	100.0	

### 11.11 學習成長機會



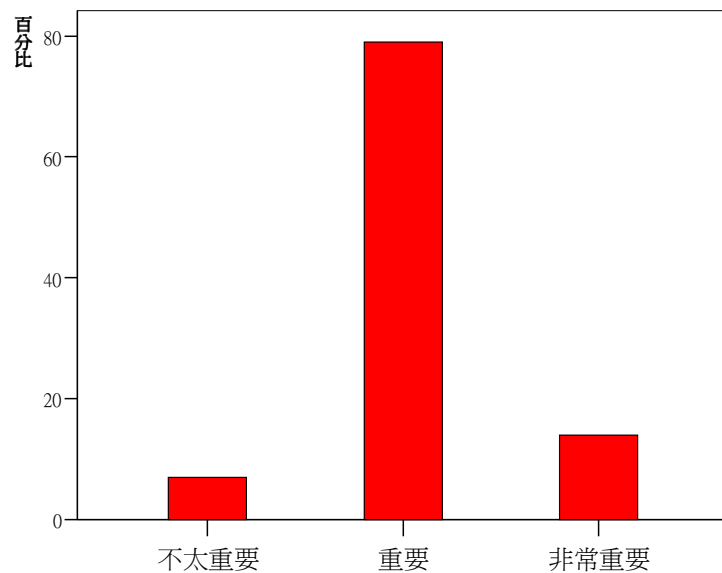
		次數	百分比	有效百分比	累積百分比
有效的	不太重要	6	14.0	14.0	14.0
	重要	28	65.1	65.1	79.1
	非常重要	9	20.9	20.9	100.0
	總和	43	100.0	100.0	

### 11.12 專長符合



		次數	百分比	有效百分比	累積百分比
有效的	不太重要	3	7.0	7.0	7.0
	重要	31	72.1	72.1	79.1
	非常重要	9	20.9	20.9	100.0
	總和	43	100.0	100.0	

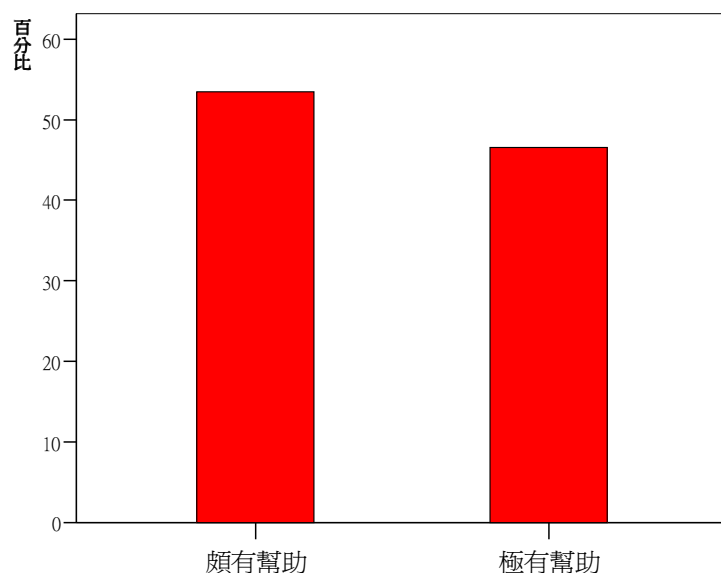
### 11.13 對社會的貢獻



		次數	百分比	有效百分比	累積百分比
有效的	不太重要	3	7.0	7.0	7.0
	重要	34	79.1	79.1	86.0
	非常重要	6	14.0	14.0	100.0
	總和	43	100.0	100.0	

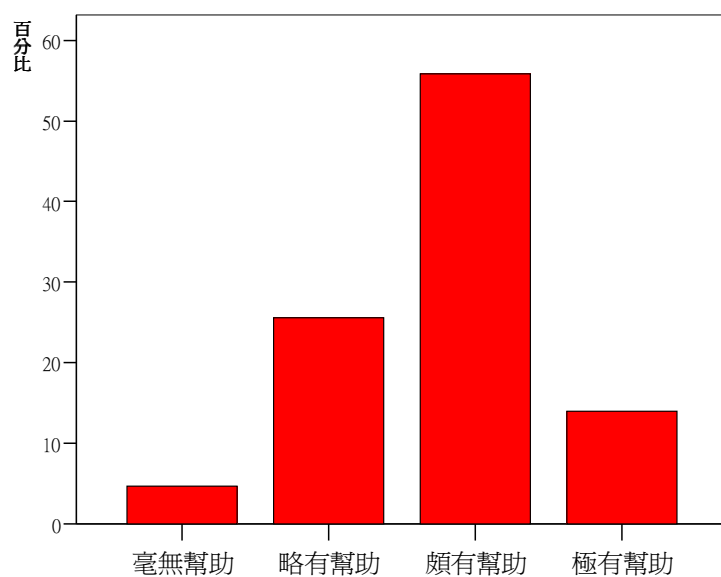
## 12. 下列各項學歷對您找工作或創業的幫助程度如何？

### 12.1 主修科系



		次數	百分比	有效百分比	累積百分比
有效的	頗有幫助	23	53.5	53.5	53.5
	極有幫助	20	46.5	46.5	100.0
	總和	43	100.0	100.0	

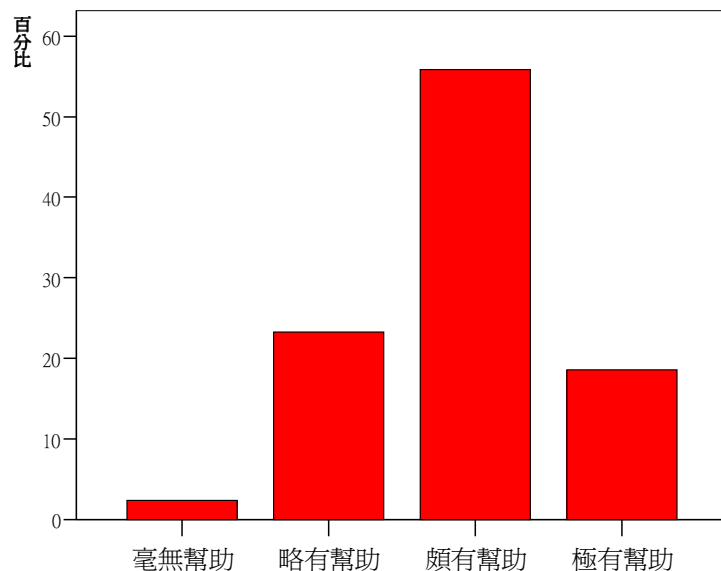
### 12.2 通識教育



		次數	百分比	有效百分比	累積百分比
有效的	毫無幫助	2	4.7	4.7	4.7
	略有幫助	11	25.6	25.6	30.2
	頗有幫助	24	55.8	55.8	86.0
	極有幫助	6	14.0	14.0	100.0
	總和	43	100.0	100.0	

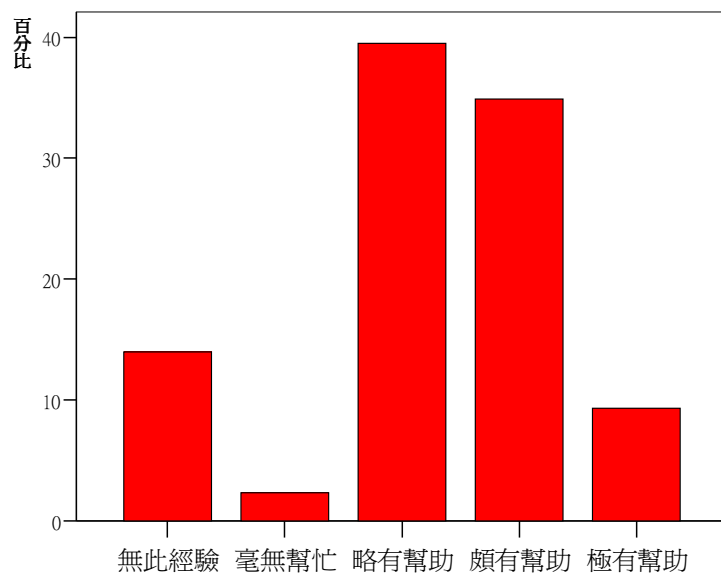


### 12.3 畢業學校



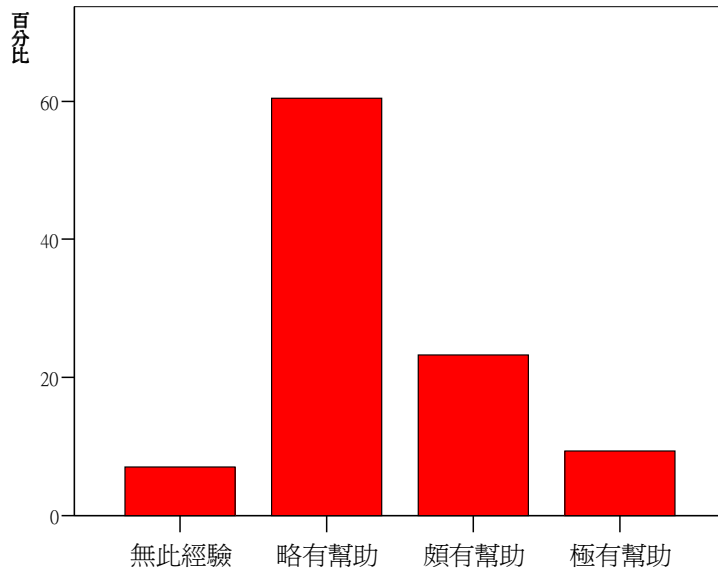
		次數	百分比	有效百分比	累積百分比
有效的	毫無幫助	1	2.3	2.3	2.3
	略有幫助	10	23.3	23.3	25.6
	頗有幫助	24	55.8	55.8	81.4
	極有幫助	8	18.6	18.6	100.0
	總和	43	100.0	100.0	

### 12.4 輔系、雙學位、學程



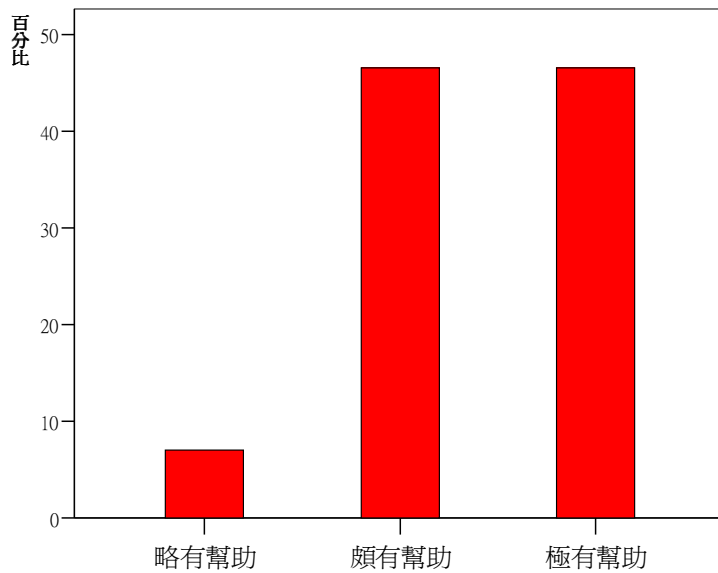
		次數	百分比	有效百分比	累積百分比
有效的	無此經驗	6	14.0	14.0	14.0
	毫無幫忙	1	2.3	2.3	16.3
	略有幫助	17	39.5	39.5	55.8
	頗有幫助	15	34.9	34.9	90.7
	極有幫助	4	9.3	9.3	100.0
	總和	43	100.0	100.0	

### 12.5 社團經驗



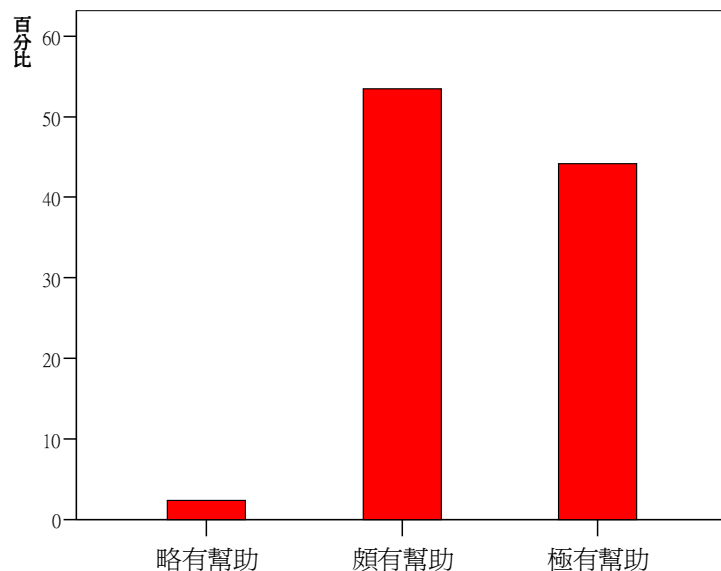
		次數	百分比	有效百分比	累積百分比
有效的	無此經驗	3	7.0	7.0	7.0
	略有幫助	26	60.5	60.5	67.4
	頗有幫助	10	23.3	23.3	90.7
	極有幫助	4	9.3	9.3	100.0
	總和	43	100.0	100.0	

### 12.6 國家考試證書



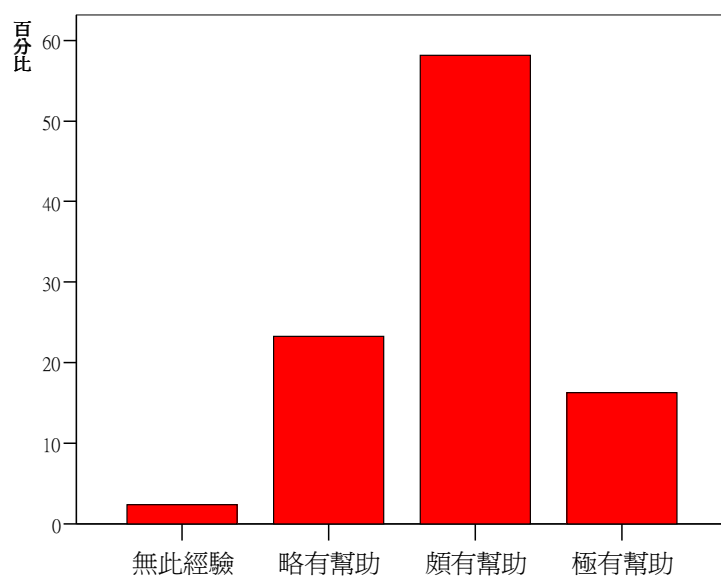
		次數	百分比	有效百分比	累積百分比
有效的	略有幫助	3	7.0	7.0	7.0
	頗有幫助	20	46.5	46.5	53.5
	極有幫助	20	46.5	46.5	100.0
	總和	43	100.0	100.0	

## 12.7 證照



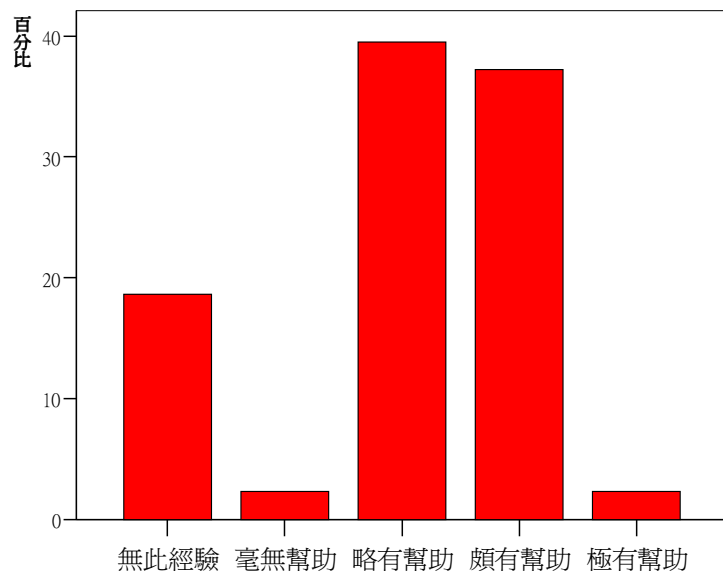
		次數	百分比	有效百分比	累積百分比
有效的	略有幫助	1	2.3	2.3	2.3
	頗有幫助	23	53.5	53.5	55.8
	極有幫助	19	44.2	44.2	100.0
	總和	43	100.0	100.0	

## 12.8 相關工作經驗



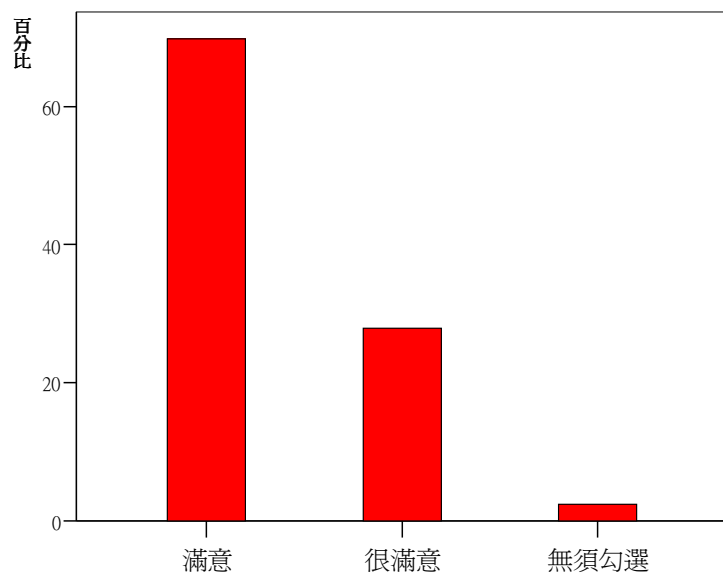
		次數	百分比	有效百分比	累積百分比
有效的	無此經驗	1	2.3	2.3	2.3
	略有幫助	10	23.3	23.3	25.6
	頗有幫助	25	58.1	58.1	83.7
	極有幫助	7	16.3	16.3	100.0
	總和	43	100.0	100.0	

### 12.9 遊學經驗



		次數	百分比	有效百分比	累積百分比
有效的	無此經驗	8	18.6	18.6	18.6
	毫無幫助	1	2.3	2.3	20.9
	略有幫助	17	39.5	39.5	60.5
	頗有幫助	16	37.2	37.2	97.7
	極有幫助	1	2.3	2.3	100.0
	總和	43	100.0	100.0	

### 13. 您對目前這份工作的滿意度為何？

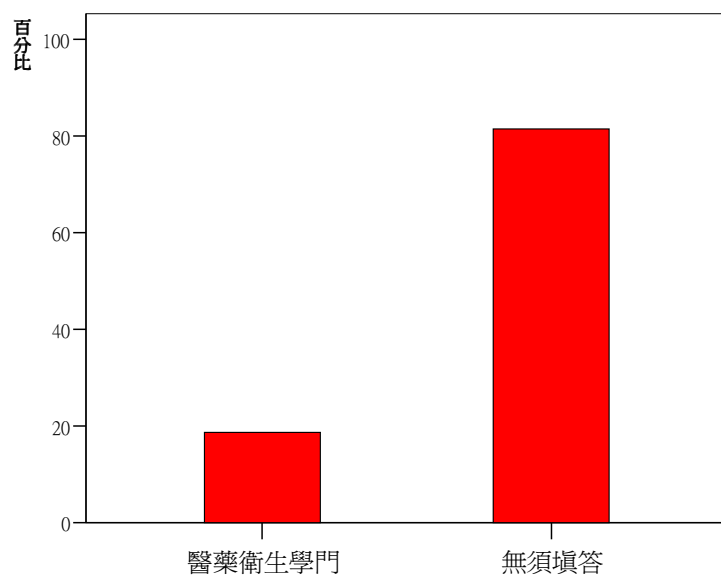


		次數	百分比	有效百分比	累積百分比
有效的	滿意	30	69.8	69.8	69.8
	很滿意	12	27.9	27.9	97.7
	無須勾選	1	2.3	2.3	100.0
	總和	43	100.0	100.0	

## 【第三部分 進修情形】

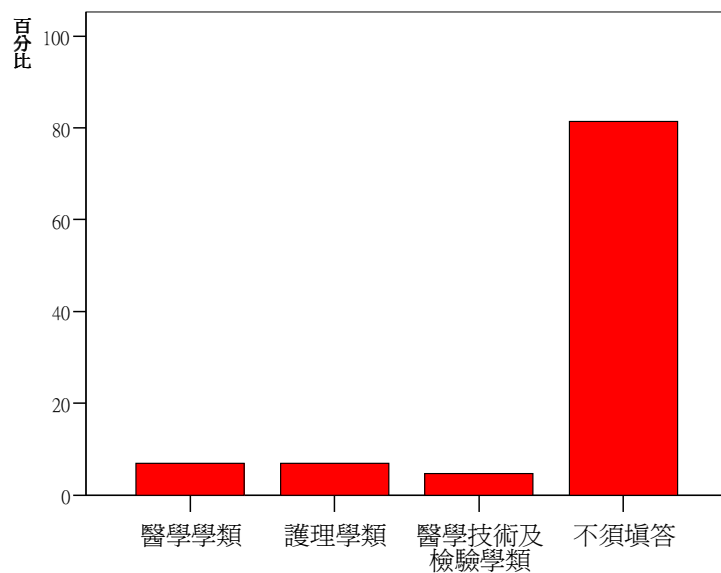
### 1. 您進修的領域？

#### 1.1 進修學門



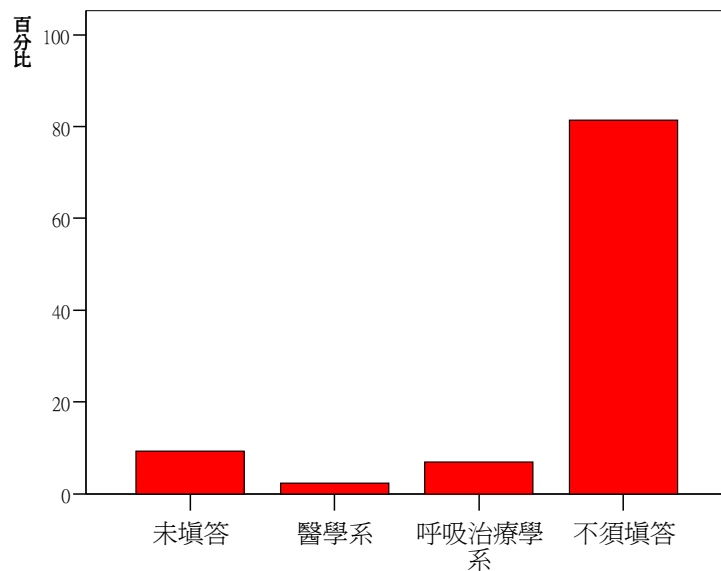
		次數	百分比	有效百分比	累積百分比
有效的	醫藥衛生學門	8	18.6	18.6	18.6
	無須填答	35	81.4	81.4	100.0
	總和	43	100.0	100.0	

#### 1.2 進修學類



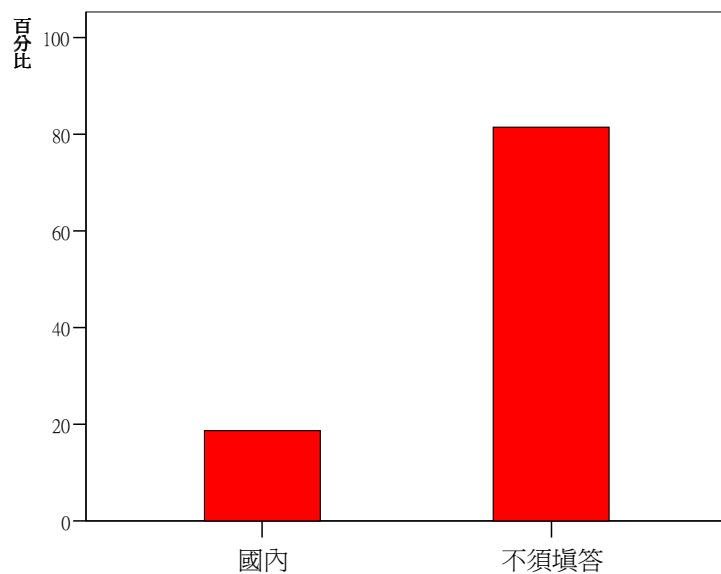
		次數	百分比	有效百分比	累積百分比
有效的	醫學學類	3	7.0	7.0	7.0
	護理學類	3	7.0	7.0	14.0
	醫學技術及檢驗學類	2	4.7	4.7	18.6
	不須填答	35	81.4	81.4	100.0
總和		43	100.0	100.0	

### 1.3 進修科系



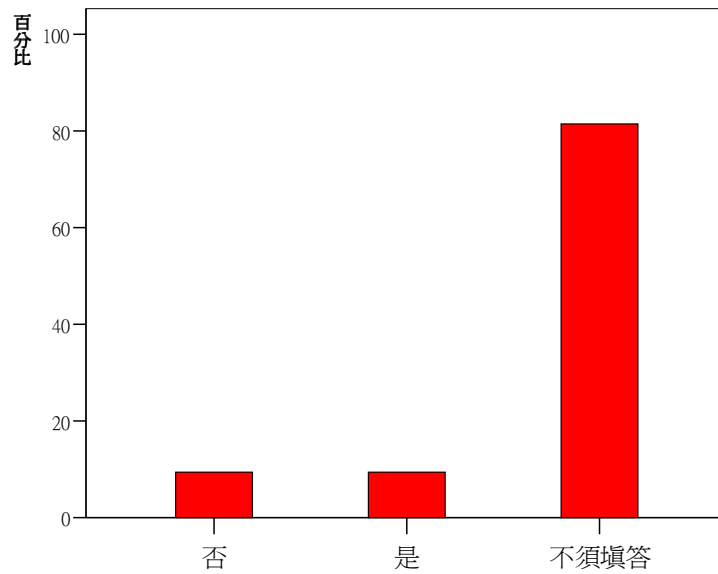
		次數	百分比	有效百分比	累積百分比
有效的	未填答	4	9.3	9.3	9.3
	醫學系	1	2.3	2.3	11.6
	呼吸治療學系	3	7.0	7.0	18.6
	不須填答	35	81.4	81.4	100.0
	總和	43	100.0	100.0	

### 2. 您進修的地點？



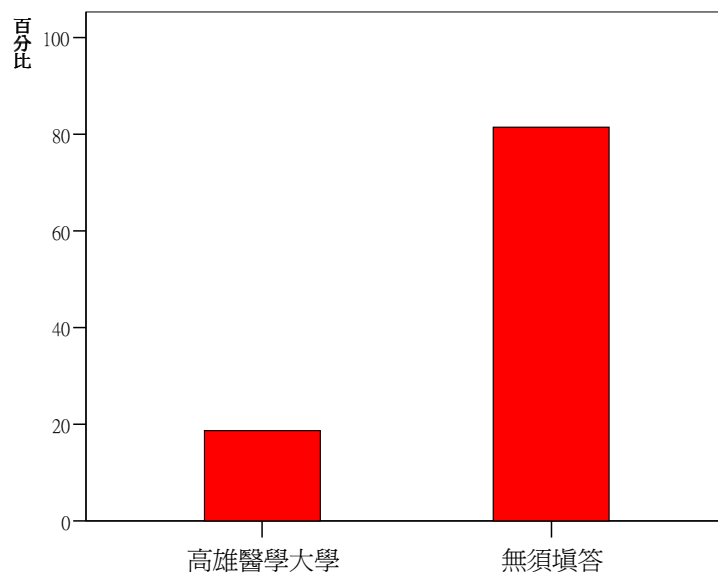
		次數	百分比	有效百分比	累積百分比
有效的	國內	8	18.6	18.6	18.6
	不須填答	35	81.4	81.4	100.0
	總和	43	100.0	100.0	

## 2.1 您進修的地點為國內者，其就讀學校是否為您的母校？



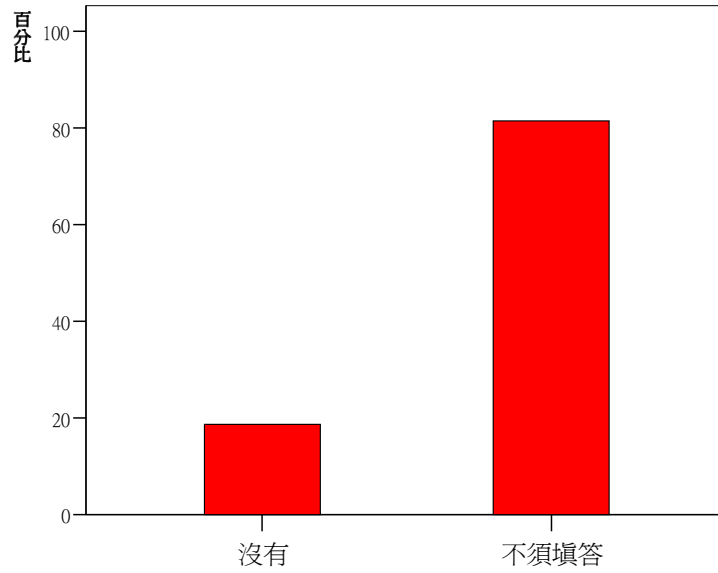
		次數	百分比	有效百分比	累積百分比
有效的	否	4	9.3	9.3	9.3
	是	4	9.3	9.3	18.6
	不須填答	35	81.4	81.4	100.0
	總和	43	100.0	100.0	

## 2.2 您進修地點為國內者，其就讀學校名稱？



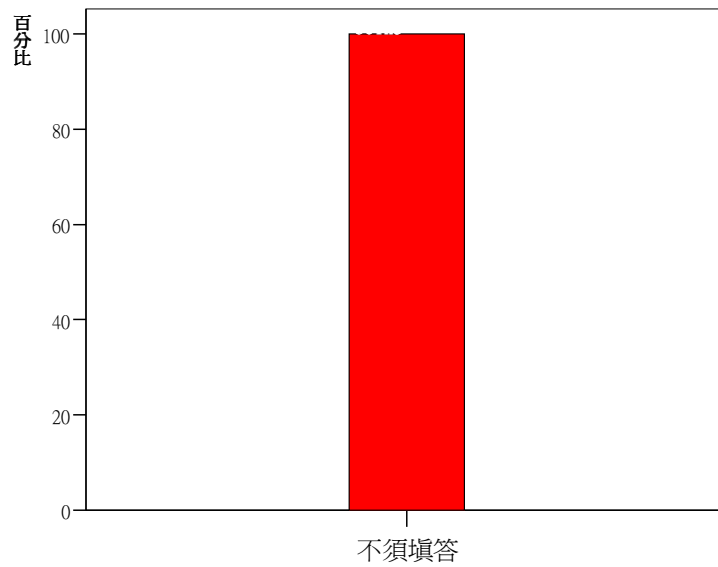
		次數	百分比	有效百分比	累積百分比
有效的	高雄醫學大學	8	18.6	18.6	18.6
	無須填答	35	81.4	81.4	100.0
	總和	43	100.0	100.0	

### 3. 您目前是否有兼職？



		次數	百分比	有效百分比	累積百分比
有效的	沒有	8	18.6	18.6	18.6
	不須填答	35	81.4	81.4	100.0
	總和	43	100.0	100.0	

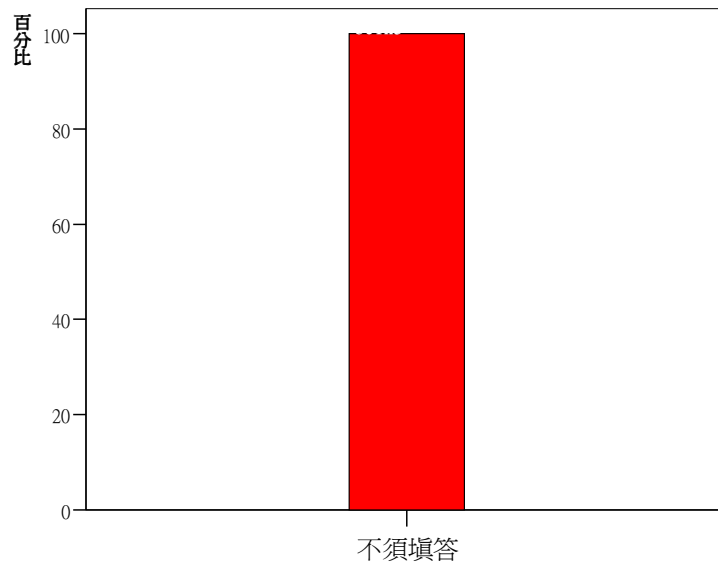
#### 3.1 您目前有兼職(打工)者，其工作性質為何



		次數	百分比	有效百分比	累積百分比
有效的	不須填答	43	100.0	100.0	100.0

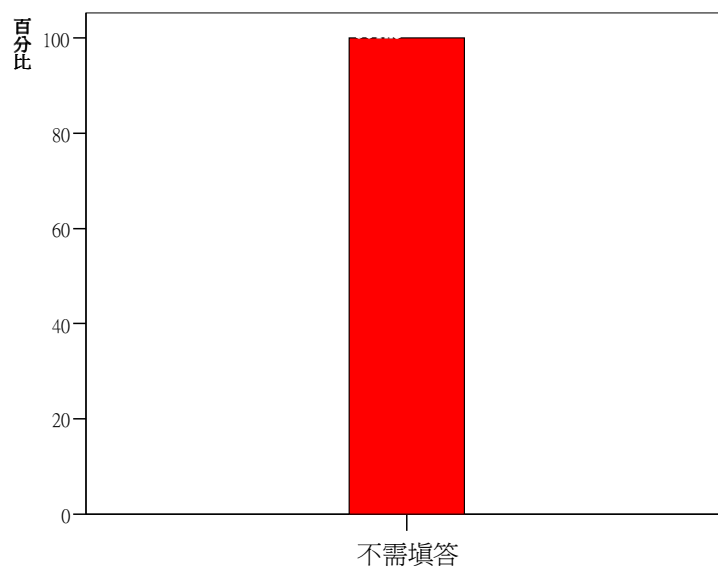


### 3.2 您目前有兼職(打工)者，其工作地點為何



		次數	百分比	有效百分比	累積百分比
有效的	不須填答	43	100.0	100.0	100.0

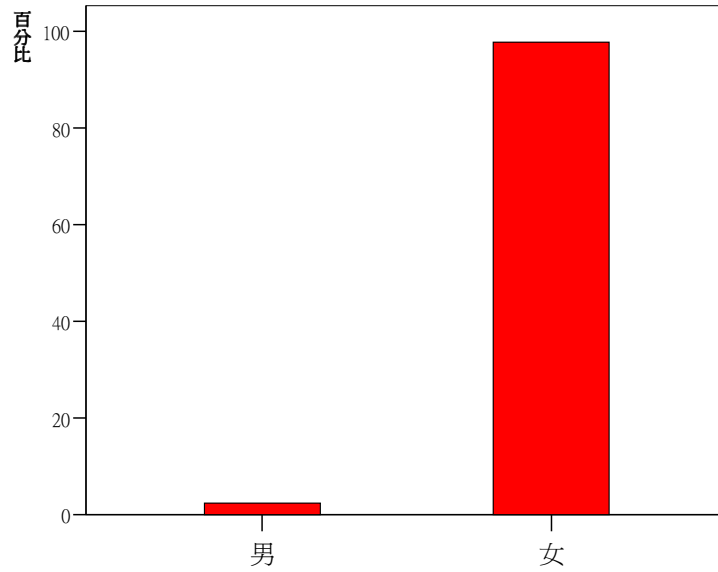
### 3.3 您目前在校內兼職(打工)，其類型為何



		次數	百分比	有效百分比	累積百分比
有效的	不需填答	43	100.0	100.0	100.0

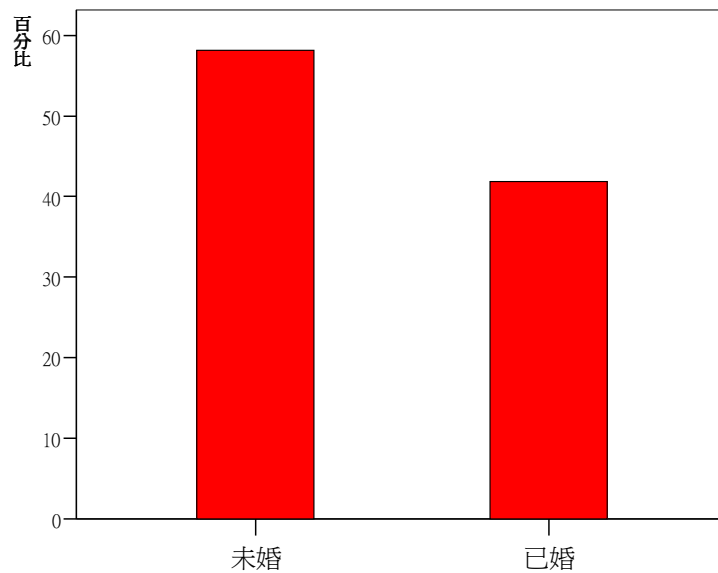
## 【第四部分 背景資料】

### 1. 性別



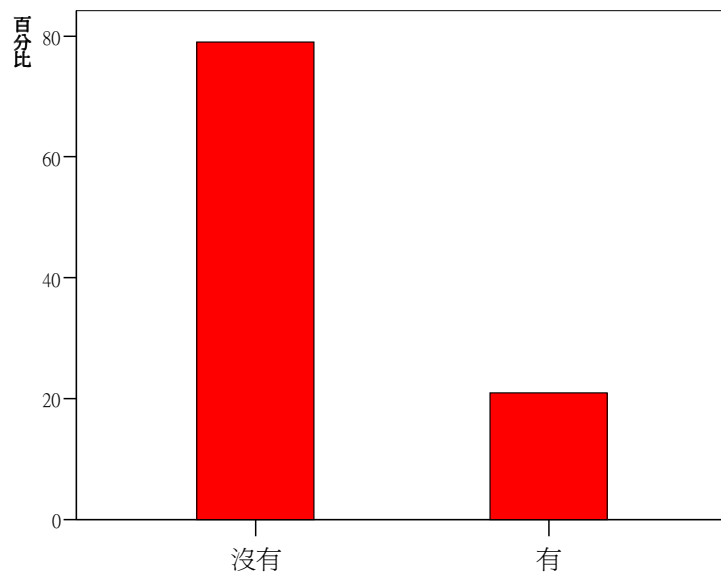
	次數	百分比	有效百分比	累積百分比
有效的				
男	1	2.3	2.3	2.3
女	42	97.7	97.7	100.0
總和	43	100.0	100.0	

### 2. 您的婚姻狀況？



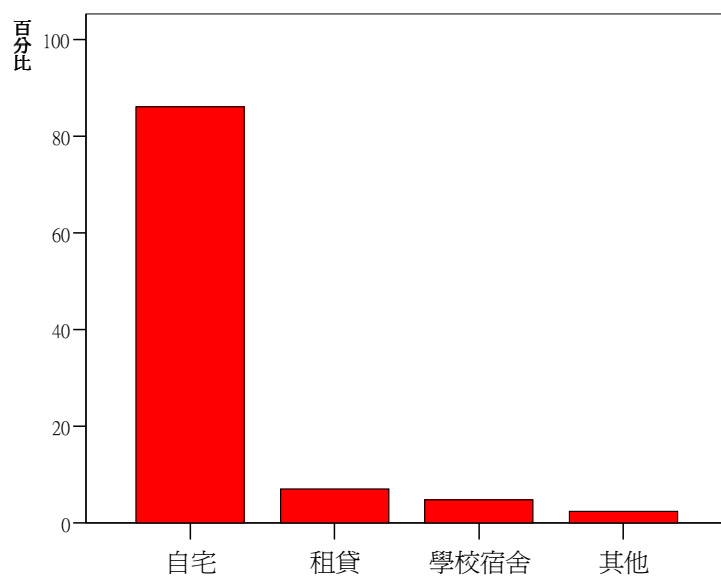
	次數	百分比	有效百分比	累積百分比
有效的				
未婚	25	58.1	58.1	58.1
已婚	18	41.9	41.9	100.0
總和	43	100.0	100.0	

### 3. 您有子女嗎？



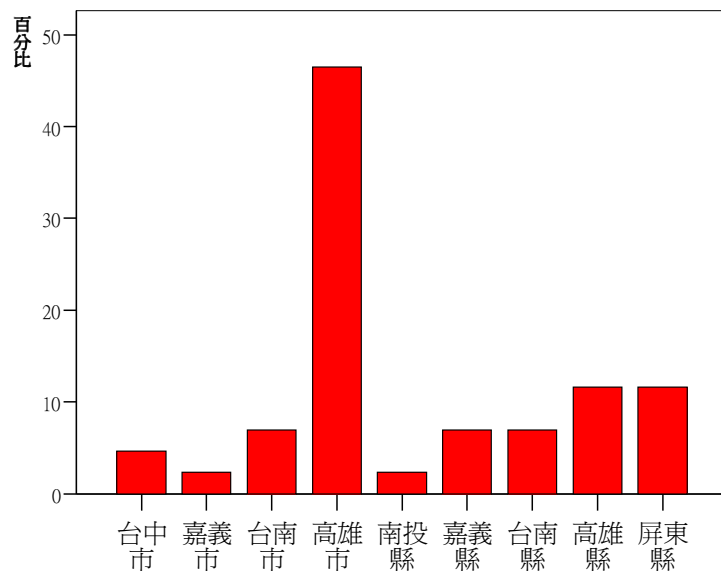
		次數	百分比	有效百分比	累積百分比
有效的	沒有	34	79.1	79.1	79.1
	有	9	20.9	20.9	100.0
	總和	43	100.0	100.0	

### 4. 您目前的住宿情形？



		次數	百分比	有效百分比	累積百分比
有效的	自宅	37	86.0	86.0	86.0
	租賃	3	7.0	7.0	93.0
	學校宿舍	2	4.7	4.7	97.7
	其他	1	2.3	2.3	100.0
	總和	43	100.0	100.0	

### 5. 您目前的居住地點為？



		次數	百分比	累積百分比
有效的	台中市	2	4.7	4.7
	嘉義市	1	2.3	7.0
	台南市	3	7.0	14.0
	高雄市	20	46.5	60.5
	南投縣	1	2.3	62.8
	嘉義縣	3	7.0	69.8
	台南縣	3	7.0	76.7
	高雄縣	5	11.6	88.4
	屏東縣	5	11.6	100.0
	總和	43	100.0	1