

大專校院九十五學年度博士學生 畢業後一年問卷統計

醫學研究所博士班

資料來源：教育部『九十五學年度大學應屆畢業生問卷』

資料分析：高雄醫學大學教學卓越計畫主軸六

生涯規劃及就業輔導組

畢業生問卷資料~醫學研究所博士班

- 回收問卷：19 份
- 有效問卷：19 份
- 無效問卷：0 份

【第一部分 目前狀況】

N=19

變項	次數(百分比)
您目前主要在做什麼	
工作中	19 (100.0%)
您目前主要在做什麼(工作中)	
全職工作	19 (100.0%)
從畢業到現在，這是您第幾份工作	
第一份	6 (31.6%)
第二份	2 (10.5%)
無須填答	11(57.9%)
您目前主要在做什麼(待業中)	
不須勾選	19 (100.0%)

【第二部分 就業情形】

N=4

變項	次數(百分比)
您目前的工作屬性	
學校	10 (52.6%)
政府機關	3 (15.8%)
非營利法人團體	3 (15.8%)
其他	3 (15.8%)
您目前主要的服務機構的規模	
3-10 人	2 (10.5%)
11-30 人	1 (5.3%)
31-50 人	1 (5.3%)
51-100 人	1 (5.3%)
101-500 人	2 (10.5%)
501-1000 人	2 (10.5%)
1001 人以上	10 (52.6%)
您目前從事的職業類別是屬於哪一類	
行政主管、企業主管及經理人員	1 (5.3%)
專業人員 I(如大專講師、醫師、律師、會計師)	15 (78.9%)
專業人員 II(如一般工程師、藥劑師、記者、護士、音樂家、 演員及導演、編輯)	3 (15.8%)
您目前從事的行業類別是屬於哪一類	
製造業	1 (5.3%)
專業、科學及技術服務業	3 (15.8%)
教育服務業	7 (36.8%)
醫療保健及社會工作服務業	8 (42.1%)
您平均每週工作總時數為多少小時	
25-36 小時	1 (5.3%)
37-48 小時	6 (31.6%)
49-60 小時	8 (42.1%)
61-72 小時	3 (15.8%)
85-96 小時	1 (5.3%)

變項	次數(百分比)
您平均每每月工作總收入為多少元	
50001-55000 元	5 (26.3%)
55001-60000 元	2 (10.5%)
60001-65000 元	1 (5.3%)
65001-70000 元	1 (5.3%)
75001-80000 元	2 (10.5%)
100000 元以上	8 (42.1%)
您大約花了多少時間找到這份工作	
2 個月	1 (5.3%)
3 個月	4 (21.1%)
不到一個月	3 (15.8%)
無須填答	11 (57.9%)
您如何得到這份工作	
自己找到	5 (26.3%)
透過介紹人介紹	3 (15.8%)
無需勾選	11 (57.9%)
您對這份工作的滿意度	
很不滿意	1 (5.3%)
不滿意	1 (5.3%)
滿意	15 (78.9%)
很滿意	2 (10.5%)

● 選擇工作所認為之重要因素

N=4

項目	次數(百分比)				
	完全不重要	不太重要	重要	非常重要	無須勾選
薪資	0	0	5(26.3%)	3(15.8%)	11(57.9%)
福利	0	0	5(26.3%)	3(15.8%)	11(57.9%)
工作穩定度	0	0	6(31.6%)	2(10.5%)	11(57.9%)
工作地點	0	2(10.5%)	4(21.1%)	2(10.5%)	11(57.9%)
正常上下班	0	5(26.3%)	2(10.5%)	1(5.3%)	11(57.9%)
工作環境	0	0	5(26.3%)	3(15.8%)	11(57.9%)
升遷機會	0	2(10.5%)	4(21.1%)	2(10.5%)	11(57.9%)
工作挑戰	0	1(5.3%)	6(31.6%)	1(5.3%)	11(57.9%)
工作自主性	0	1(5.3%)	5(26.3%)	2(10.5%)	11(57.9%)
個人興趣符合	0	1(5.3%)	3(15.8%)	4(21.1%)	11(57.9%)
學習成長機會	0	1(5.3%)	4(21.1%)	3(15.8%)	11(57.9%)
專長符合	0	1(5.3%)	2(10.5%)	5(26.3%)	11(57.9%)
對社會貢獻	0	2(10.5%)	5(26.3%)	1(5.3%)	11(57.9%)

【第三部分 背景資料】

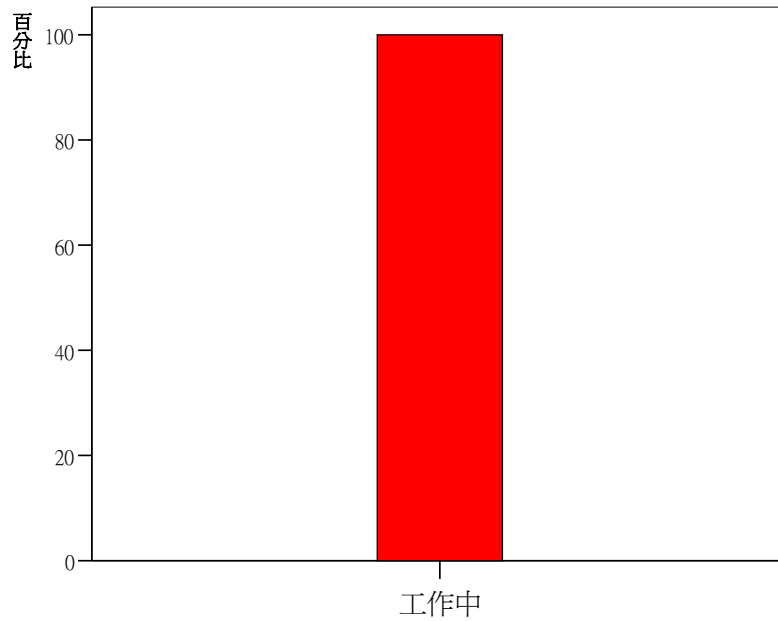
N=4

變項	次數(百分比)
性別	
男	10 (52.6%)
女	9 (47.4%)
您的婚姻狀況	
未婚	8 (42.1%)
已婚	11 (57.9%)
您有子女嗎	
沒有	9 (47.4%)
有	10 (52.6%)
您的子女數	
1 個	2 (10.5%)
2 個	5 (26.3%)
3 個	2 (10.5%)
4 個	1 (5.3%)
無須選擇	9 (47.4%)
您目前的居住地點	
台北市	1 (5.3%)
台南市	3 (15.8%)
高雄市	12 (63.2%)
台北縣	2 (10.5%)
高雄縣	1 (5.3%)
您目前的住宿情形	
自宅	13 (68.4%)
租賃	5 (26.3%)
其他	1 (5.3%)

畢業生問卷資料~醫學研究所博士班

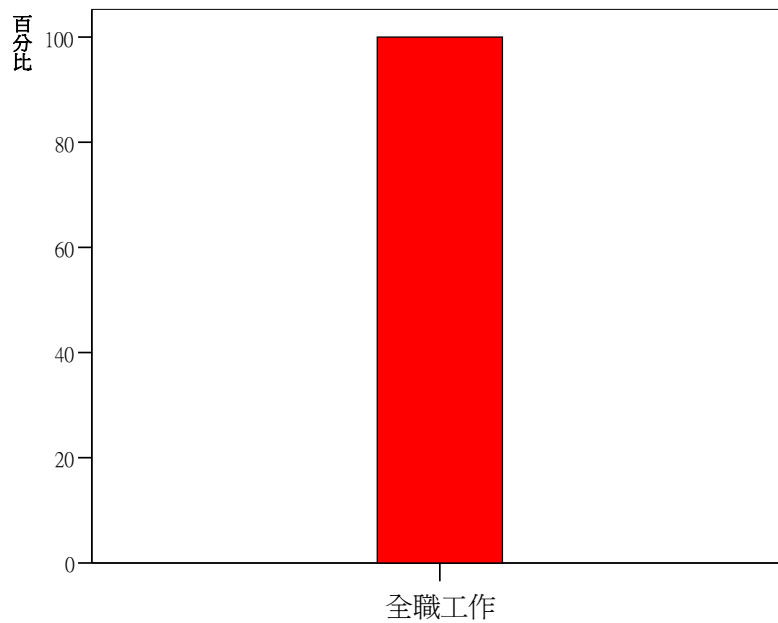
【第一部分 目前狀況】

1. 您目前主要在做什麼？



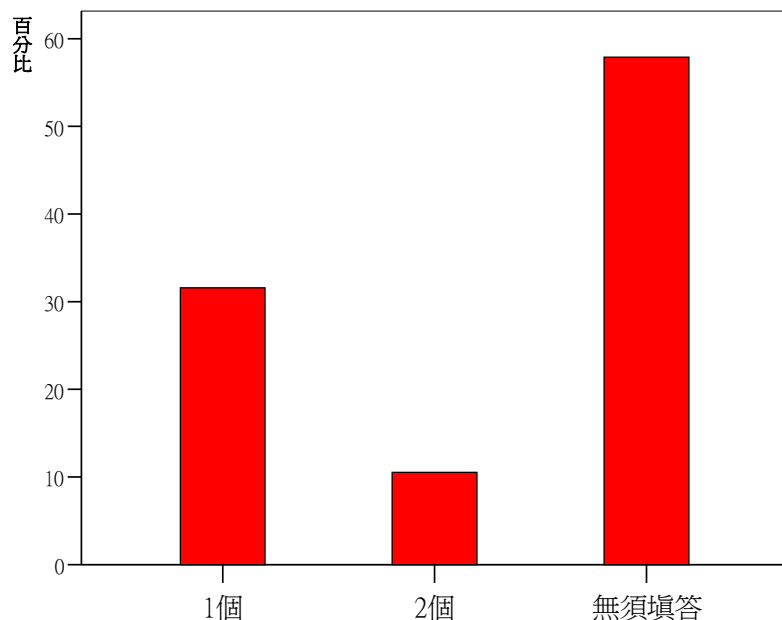
	次數	百分比	有效百分比	累積百分比
有效的 工作中	19	100.0	100.0	100.0

1.1 您目前主要在做什麼(工作中)？



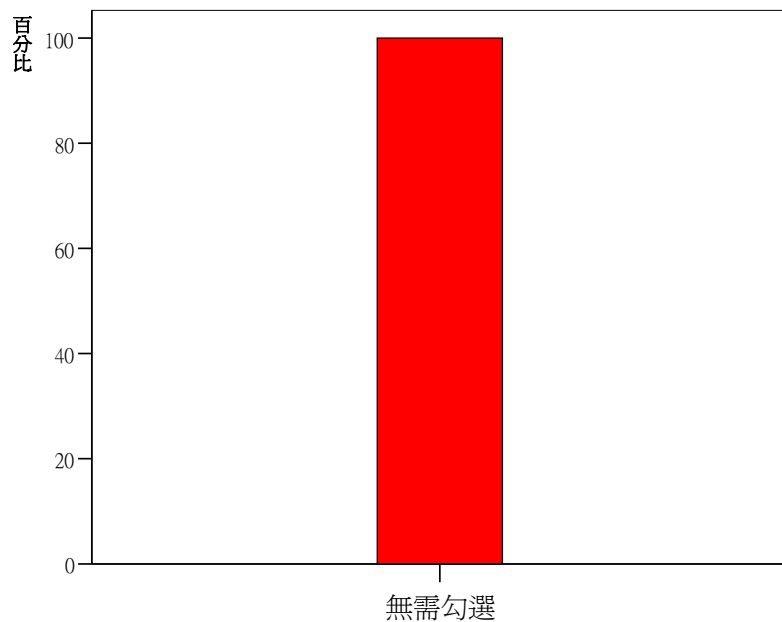
	次數	百分比	有效百分比	累積百分比
有效的 全職工作	19	100.0	100.0	100.0

1.1.1 從畢業到現在，這是您第幾份工作？



	次數	百分比	有效百分比	累積百分比
有效的	1個	6	31.6	31.6
	2個	2	10.5	42.1
	無須填答	11	57.9	100.0
總和	19	100.0	100.0	

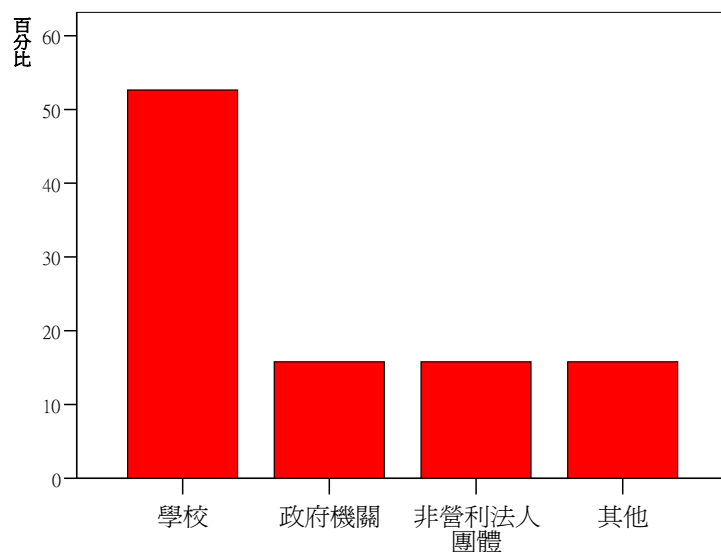
2 您目前主要在做什麼(待業中)？



	次數	百分比	有效百分比	累積百分比
有效的 無須勾選	19	100.0	100.0	100.0

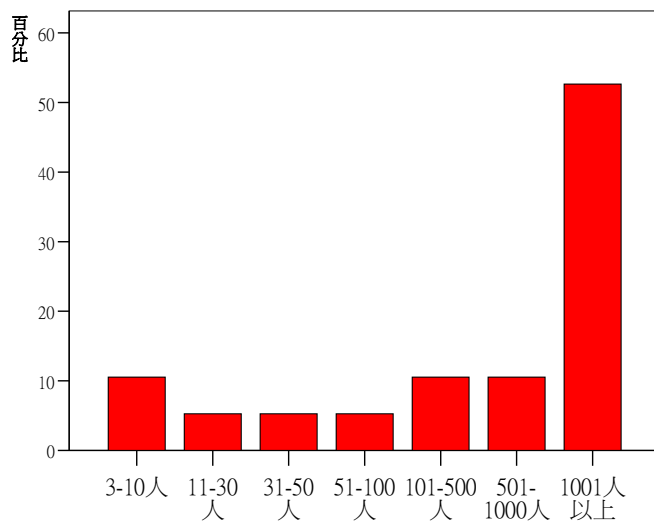
【第二部分 就業情形】

1. 您目前的工作屬性？



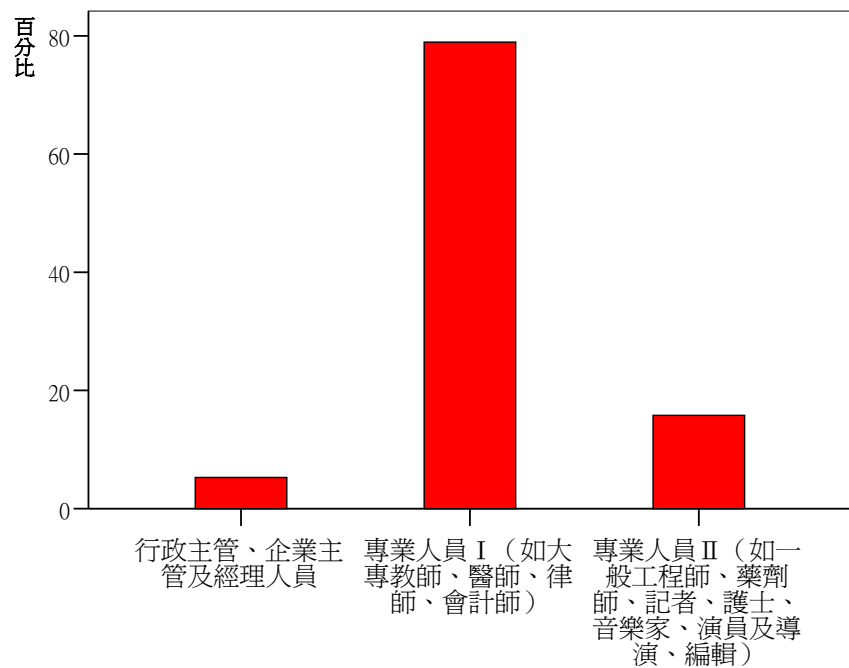
		次數	百分比	有效百分比	累積百分比
有效的	學校	10	52.6	52.6	52.6
	政府機關	3	15.8	15.8	68.4
	非營利法人團體	3	15.8	15.8	84.2
	其他	3	15.8	15.8	100.0
	總和	19	100.0	100.0	

2. 您目前主要服務機構的規模？



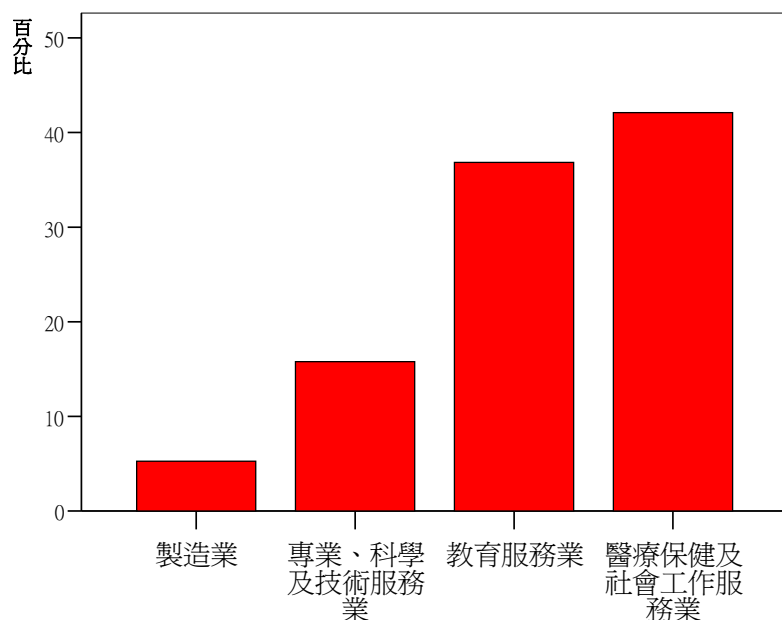
		次數	百分比	有效百分比	累積百分比
有效的	3-10人	2	10.5	10.5	10.5
	11-30人	1	5.3	5.3	15.8
	31-50人	1	5.3	5.3	21.1
	51-100人	1	5.3	5.3	26.3
	101-500人	2	10.5	10.5	36.8
	501-1000人	2	10.5	10.5	47.4
	1001人以上	10	52.6	52.6	100.0
	總和	19	100.0	100.0	

3. 您目前從事的職業類別是屬於哪一類？



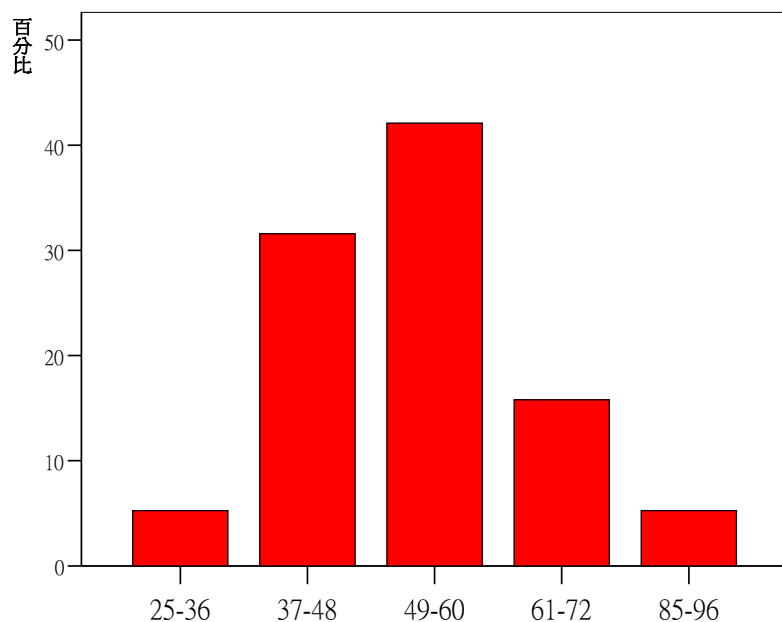
		次數	百分比	有效百分比	累積百分比
有效的	行政主管、企業主管及經理人員	1	5.3	5.3	5.3
	專業人員 I (如大專教師、醫師、律師、會計師)	15	78.9	78.9	84.2
	專業人員 II (如一般工程師、藥劑師、記者、護士、音樂家、演員及導演、編輯)	3	15.8	15.8	100.0
	總和	19	100.0	100.0	

4. 您目前從事的行業類別是屬於哪一類？



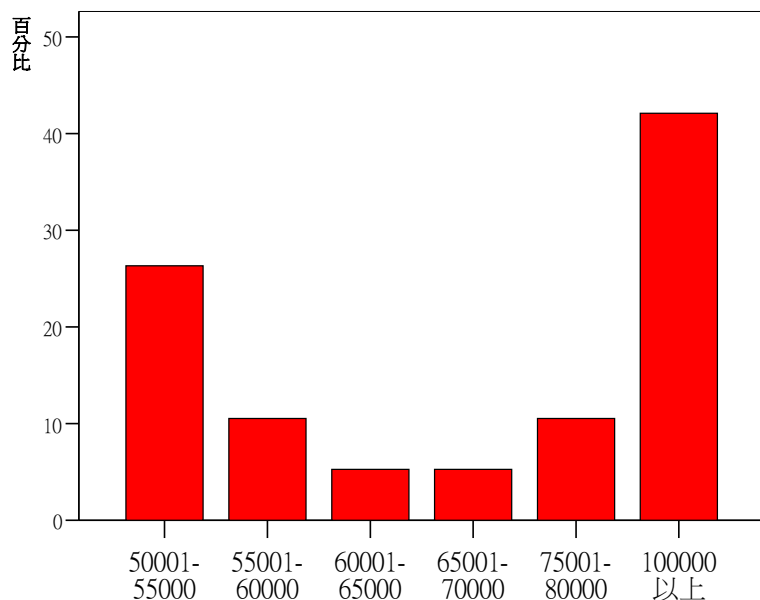
		次數	百分比	有效百分比	累積百分比
有效的	製造業	1	5.3	5.3	5.3
	專業、科學及技術服務業	3	15.8	15.8	21.1
	教育服務業	7	36.8	36.8	57.9
	醫療保健及社會工作服務業	8	42.1	42.1	100.0
	總和	19	100.0	100.0	

5. 您平均每週工作總時數為多少小時？



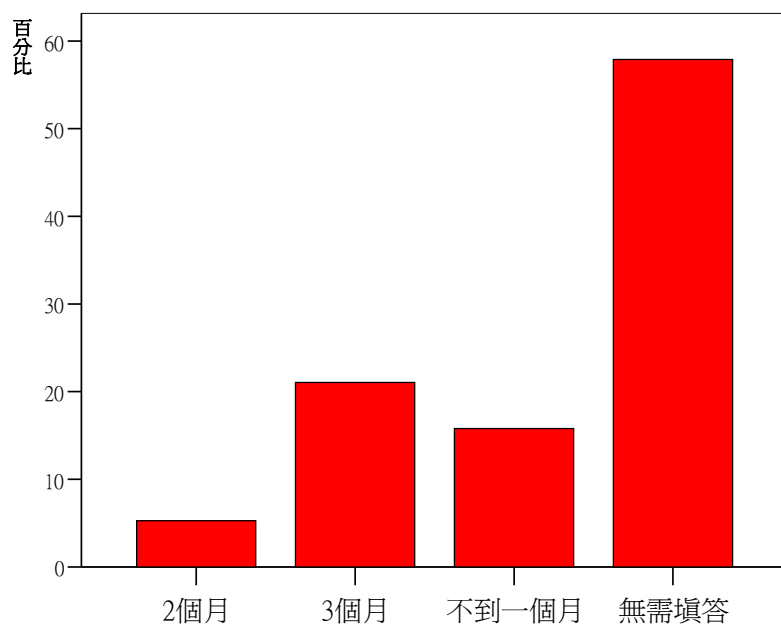
		次數	百分比	有效百分比	累積百分比
有效的	25-36	1	5.3	5.3	5.3
	37-48	6	31.6	31.6	36.8
	49-60	8	42.1	42.1	78.9
	61-72	3	15.8	15.8	94.7
	85-96	1	5.3	5.3	100.0
總和		19	100.0	100.0	

6. 您平均每個月的工作總收入為多少元？



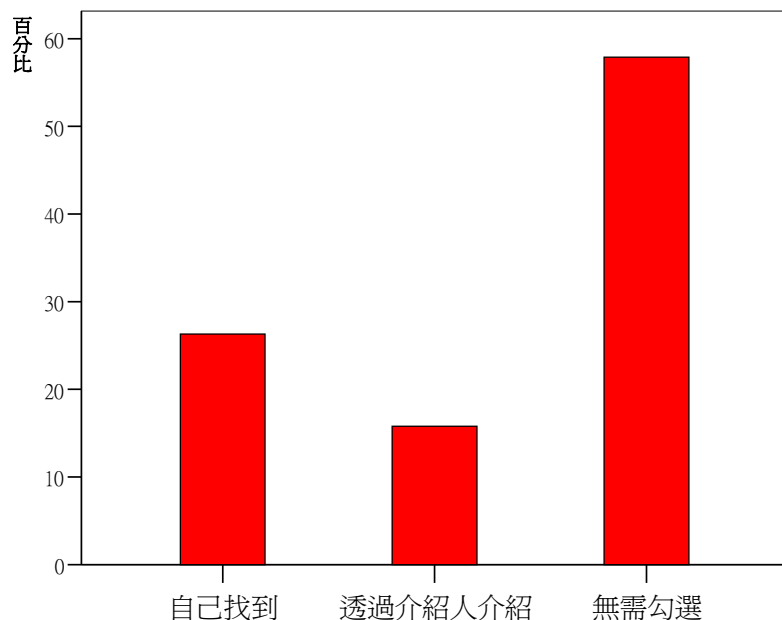
	次數	百分比	有效百分比	累積百分比
有效的				
50001-55000	5	26.3	26.3	26.3
55001-60000	2	10.5	10.5	36.8
60001-65000	1	5.3	5.3	42.1
65001-70000	1	5.3	5.3	47.4
75001-80000	2	10.5	10.5	57.9
100000以上	8	42.1	42.1	100.0
總和	19	100.0	100.0	

7. 您大約花了多少時間找到這份工作？



	次數	百分比	有效百分比	累積百分比
有效的				
2個月	1	5.3	5.3	5.3
3個月	4	21.1	21.1	26.3
不到一個月	3	15.8	15.8	42.1
無需填答	11	57.9	57.9	100.0
總和	19	100.0	100.0	

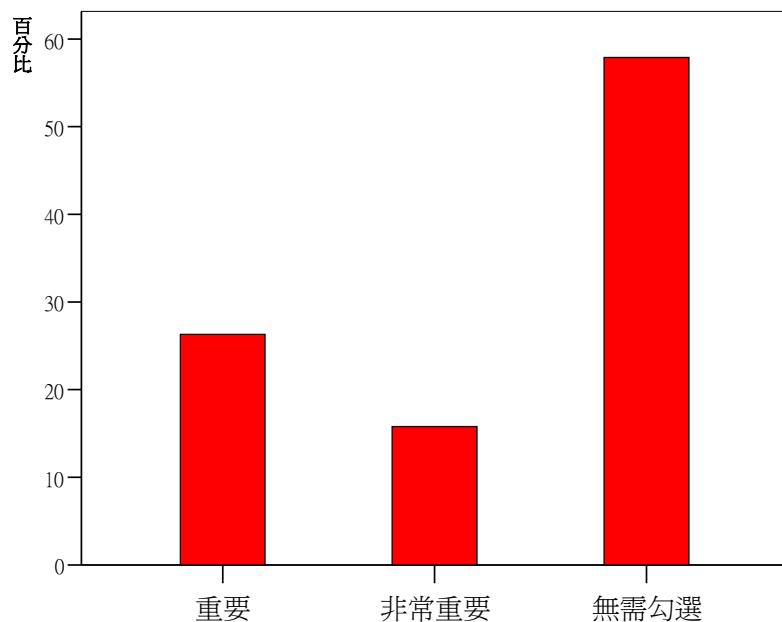
8. 您如何得到這份工作？



		次數	百分比	有效百分比	累積百分比
有效的	自己找到	5	26.3	26.3	26.3
	透過介紹人介紹	3	15.8	15.8	42.1
	無需勾選	11	57.9	57.9	100.0
	總和	19	100.0	100.0	

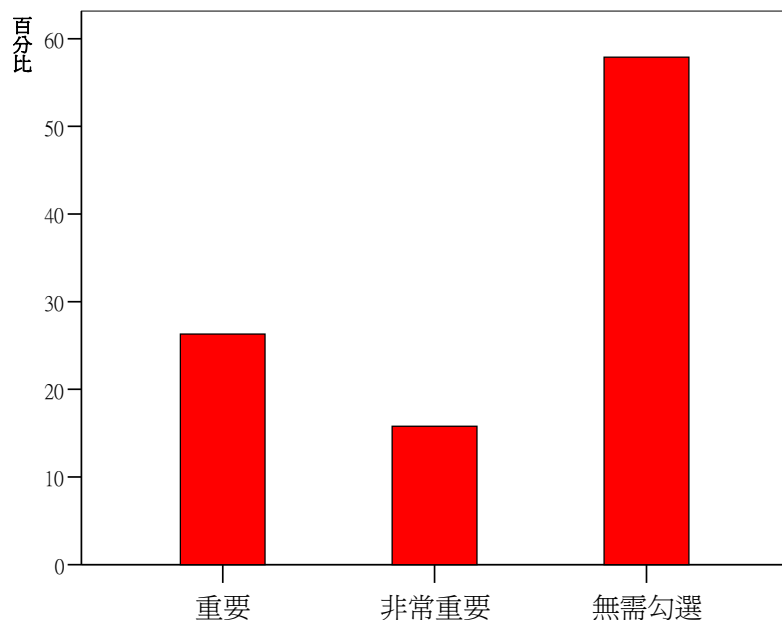
9. 選擇工作時，您認為下列原因對您有多重要？

9.1 薪資



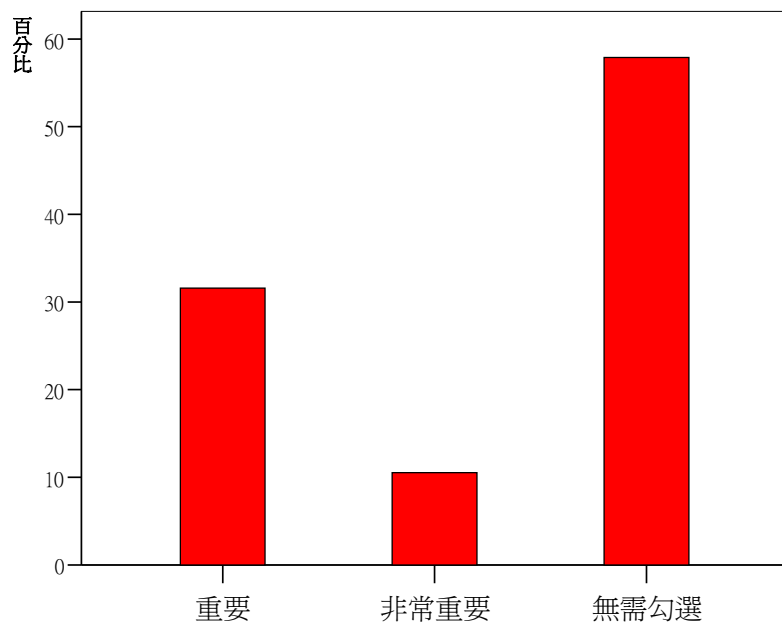
		次數	百分比	有效百分比	累積百分比
有效的	重要	5	26.3	26.3	26.3
	非常重要	3	15.8	15.8	42.1
	無需勾選	11	57.9	57.9	100.0
	總和	19	100.0	100.0	

9.2福利



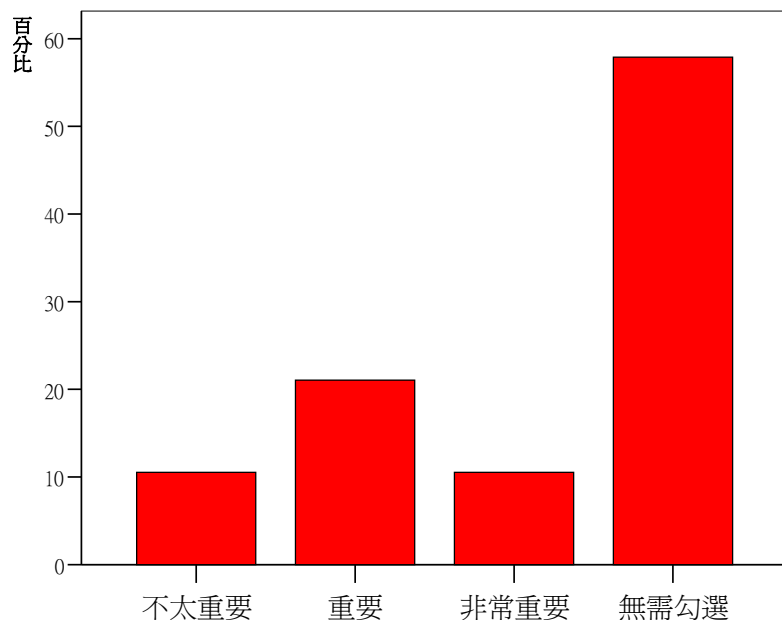
		次數	百分比	有效百分比	累積百分比
有效的	重要	5	26.3	26.3	26.3
	非常重要	3	15.8	15.8	42.1
	無需勾選	11	57.9	57.9	100.0
	總和	19	100.0	100.0	

9.3工作穩定度



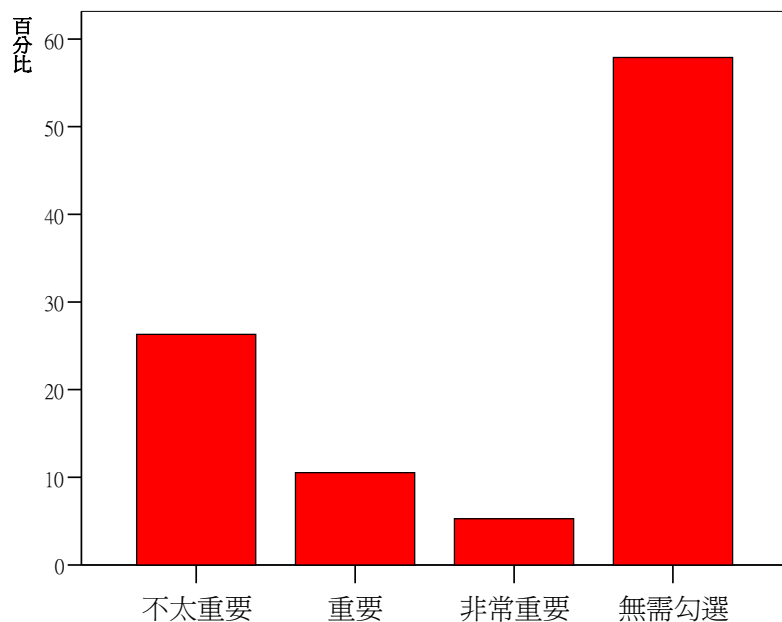
		次數	百分比	有效百分比	累積百分比
有效的	重要	6	31.6	31.6	31.6
	非常重要	2	10.5	10.5	42.1
	無需勾選	11	57.9	57.9	100.0
	總和	19	100.0	100.0	

9.4 工作地點



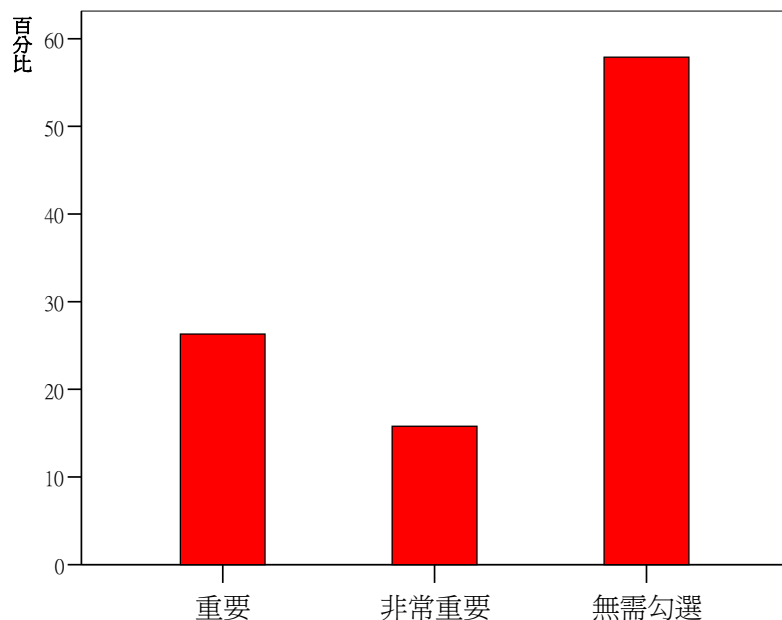
		次數	百分比	有效百分比	累積百分比
有效的	不太重要	2	10.5	10.5	10.5
	重要	4	21.1	21.1	31.6
	非常重要	2	10.5	10.5	42.1
	無需勾選	11	57.9	57.9	100.0
	總和	19	100.0	100.0	

9.5 能正常上下班



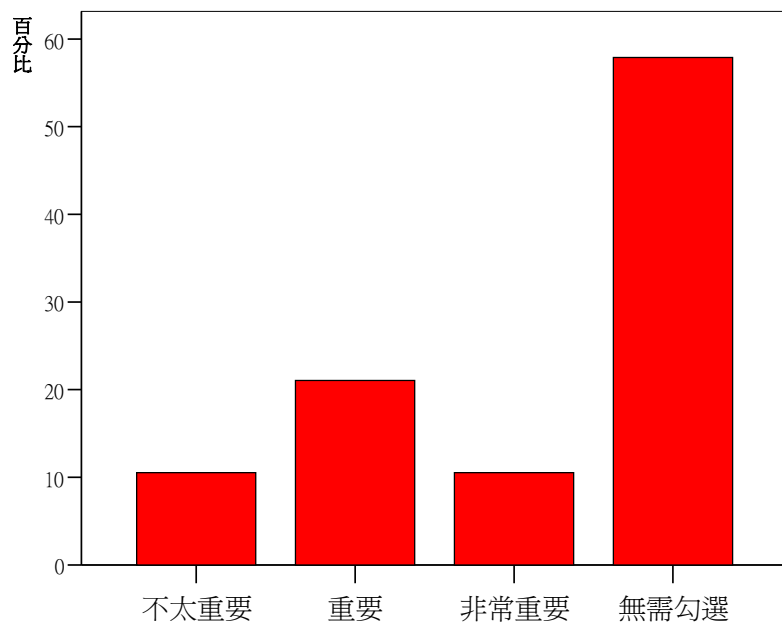
		次數	百分比	有效百分比	累積百分比
有效的	不太重要	5	26.3	26.3	26.3
	重要	2	10.5	10.5	36.8
	非常重要	1	5.3	5.3	42.1
	無需勾選	11	57.9	57.9	100.0
	總和	19	100.0	100.0	

9.6 工作環境佳



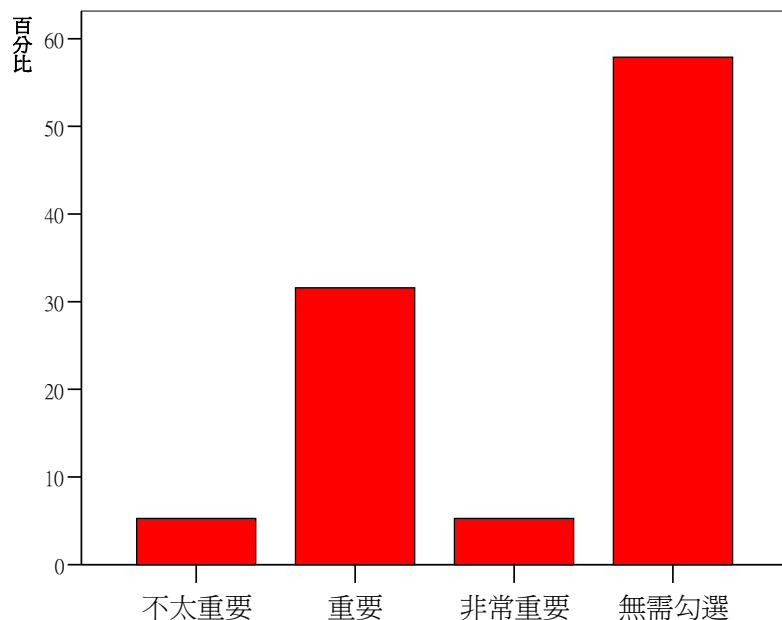
		次數	百分比	有效百分比	累積百分比
有效的	重要	5	26.3	26.3	26.3
	非常重要	3	15.8	15.8	42.1
	無需勾選	11	57.9	57.9	100.0
	總和	19	100.0	100.0	

9.7 升遷機會多



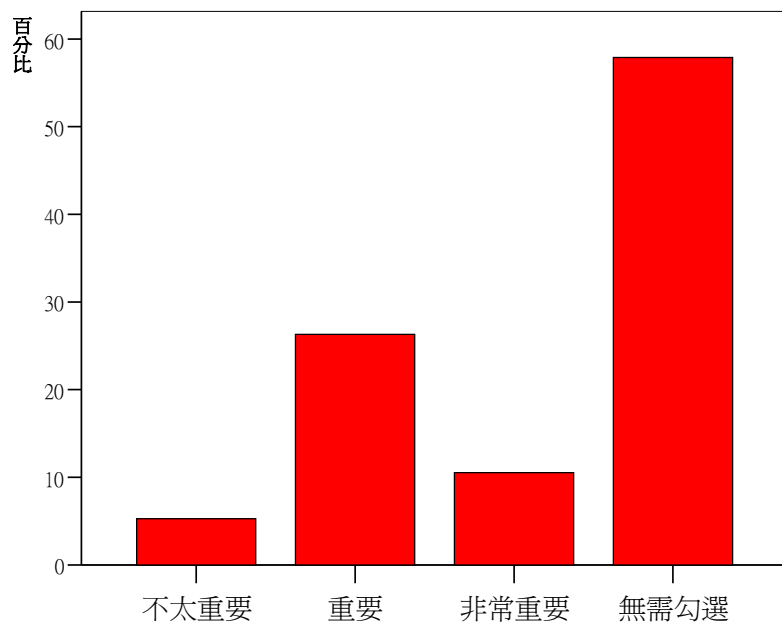
		次數	百分比	有效百分比	累積百分比
有效的	不太重要	2	10.5	10.5	10.5
	重要	4	21.1	21.1	31.6
	非常重要	2	10.5	10.5	42.1
	無需勾選	11	57.9	57.9	100.0
	總和	19	100.0	100.0	

9.8 工作具挑戰性



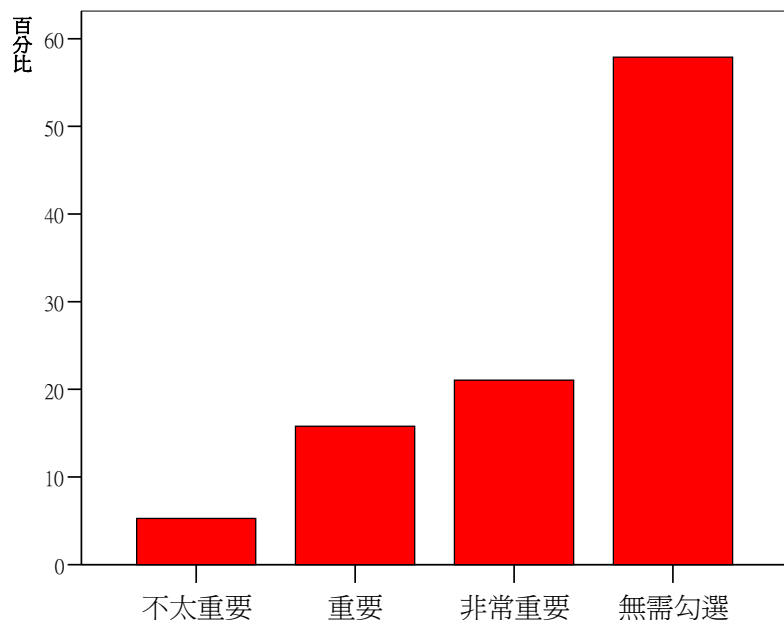
		次數	百分比	有效百分比	累積百分比
有效的	不太重要	1	5.3	5.3	5.3
	重要	6	31.6	31.6	36.8
	非常重要	1	5.3	5.3	42.1
	無需勾選	11	57.9	57.9	100.0
	總和	19	100.0	100.0	

9.9 工作自主性高



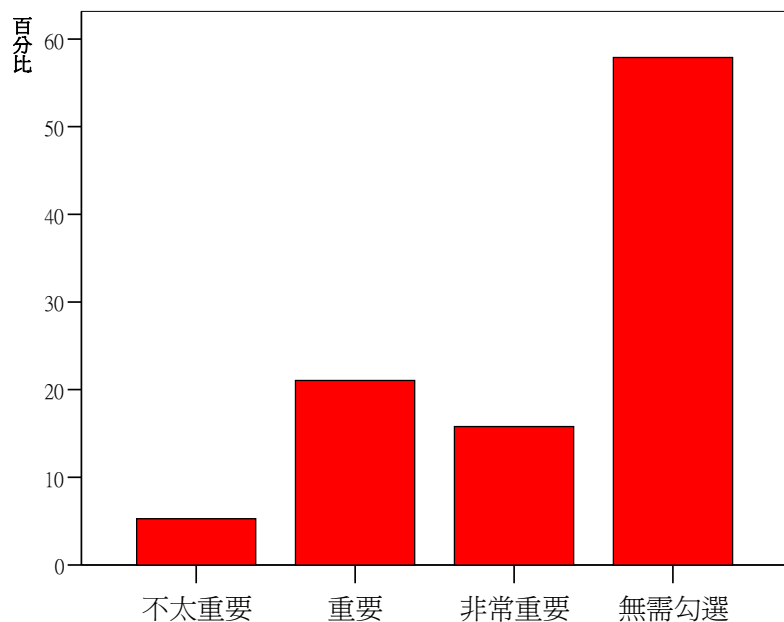
		次數	百分比	有效百分比	累積百分比
有效的	不太重要	1	5.3	5.3	5.3
	重要	5	26.3	26.3	31.6
	非常重要	2	10.5	10.5	42.1
	無需勾選	11	57.9	57.9	100.0
	總和	19	100.0	100.0	

9.10 與個人興趣符合



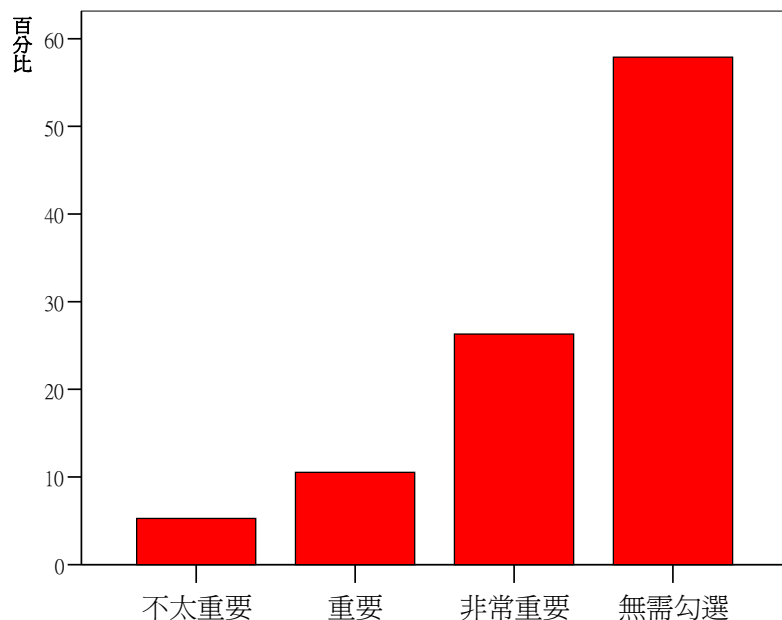
		次數	百分比	有效百分比	累積百分比
有效的	不太重要	1	5.3	5.3	5.3
	重要	3	15.8	15.8	21.1
	非常重要	4	21.1	21.1	42.1
	無需勾選	11	57.9	57.9	100.0
	總和	19	100.0	100.0	

9.11 學習成長機會多



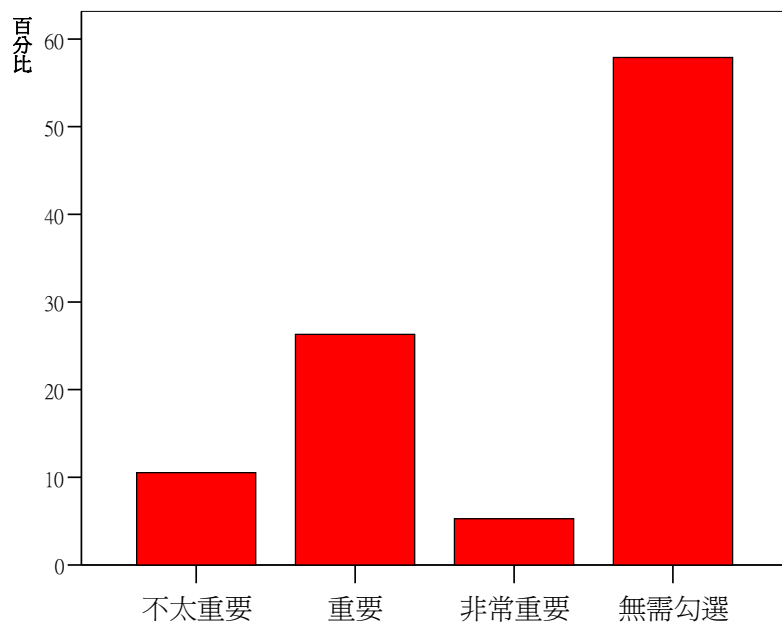
		次數	百分比	有效百分比	累積百分比
有效的	不太重要	1	5.3	5.3	5.3
	重要	4	21.1	21.1	26.3
	非常重要	3	15.8	15.8	42.1
	無需勾選	11	57.9	57.9	100.0
	總和	19	100.0	100.0	

9.12 與專長符合



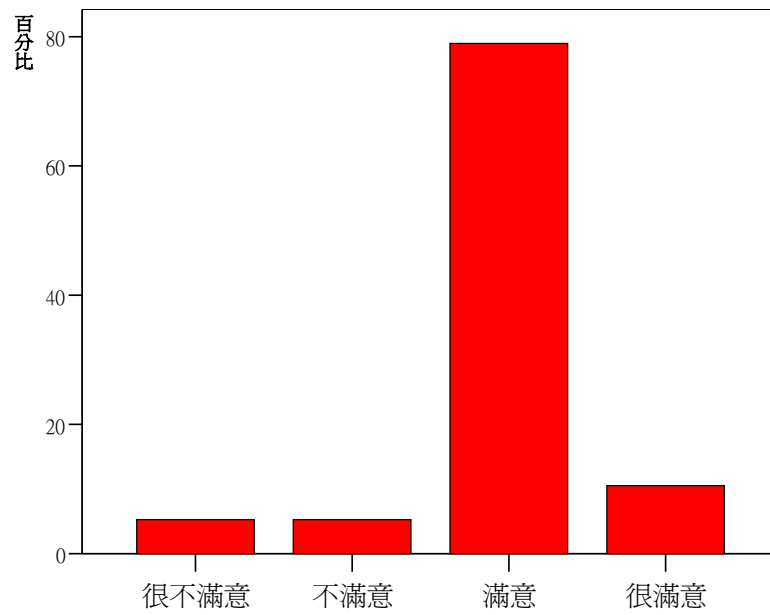
		次數	百分比	有效百分比	累積百分比
有效的	不太重要	1	5.3	5.3	5.3
	重要	2	10.5	10.5	15.8
	非常重要	5	26.3	26.3	42.1
	無需勾選	11	57.9	57.9	100.0
	總和	19	100.0	100.0	

9.13 對社會的貢獻



		次數	百分比	有效百分比	累積百分比
有效的	不太重要	2	10.5	10.5	10.5
	重要	5	26.3	26.3	36.8
	非常重要	1	5.3	5.3	42.1
	無需勾選	11	57.9	57.9	100.0
	總和	19	100.0	100.0	

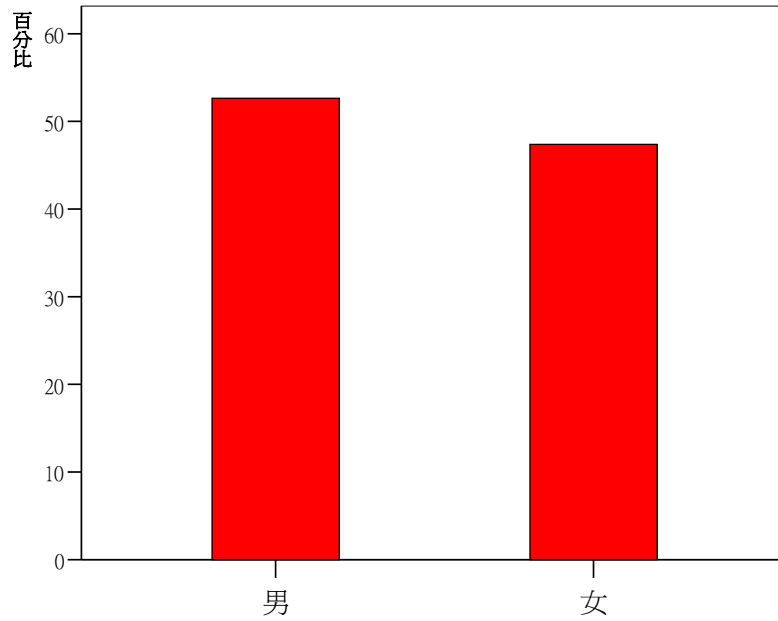
10. 您對這份工作的滿意度為何？



		次數	百分比	有效百分比	累積百分比
有效的	很不滿意	1	5.3	5.3	5.3
	不滿意	1	5.3	5.3	10.5
	滿意	15	78.9	78.9	89.5
	很滿意	2	10.5	10.5	100.0
	總和	19	100.0	100.0	

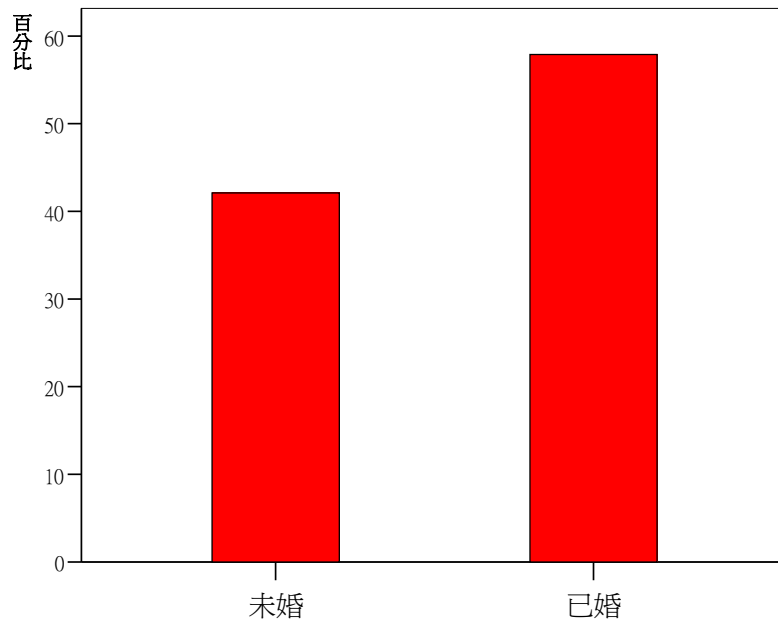
【第三部分 背景資料】

1. 性別



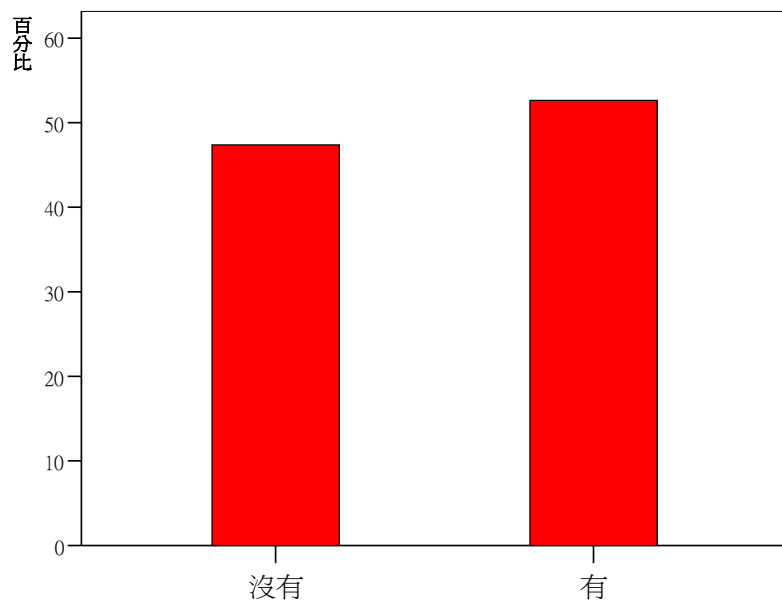
	次數	百分比	有效百分比	累積百分比
有效的	男	10	52.6	52.6
	女	9	47.4	100.0
	總和	19	100.0	100.0

2. 您的婚姻狀況？



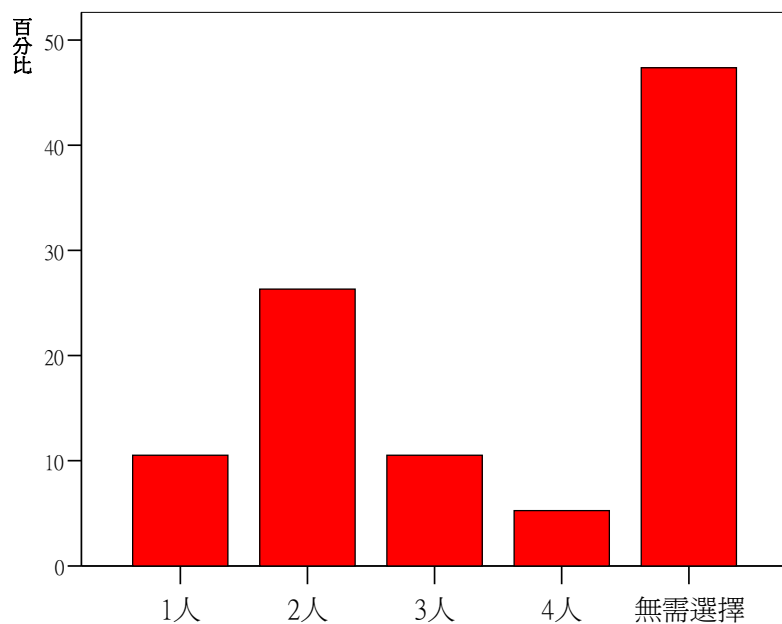
	次數	百分比	有效百分比	累積百分比
有效的	未婚	8	42.1	42.1
	已婚	11	57.9	100.0
	總和	19	100.0	100.0

3. 您有子女嗎？



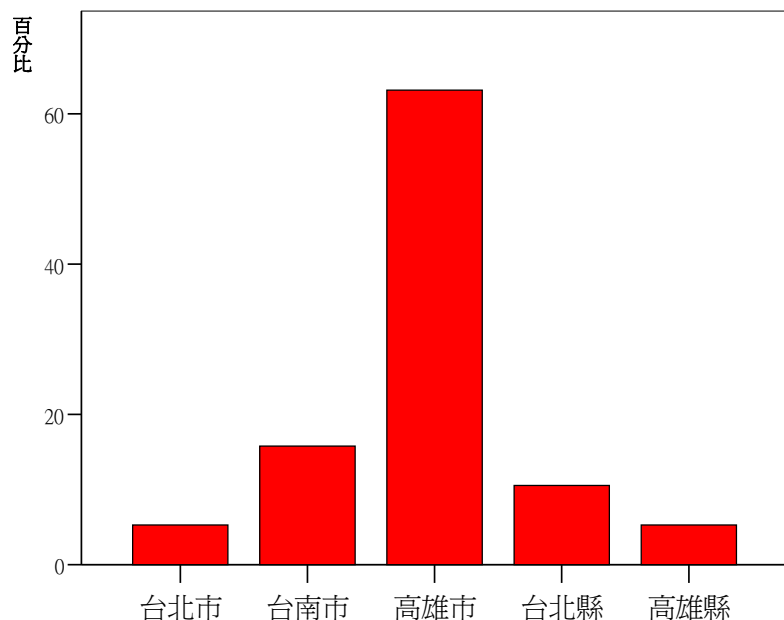
		次數	百分比	有效百分比	累積百分比
有效的	沒有	9	47.4	47.4	47.4
	有	10	52.6	52.6	100.0
	總和	19	100.0	100.0	

3.1您的子女數為？



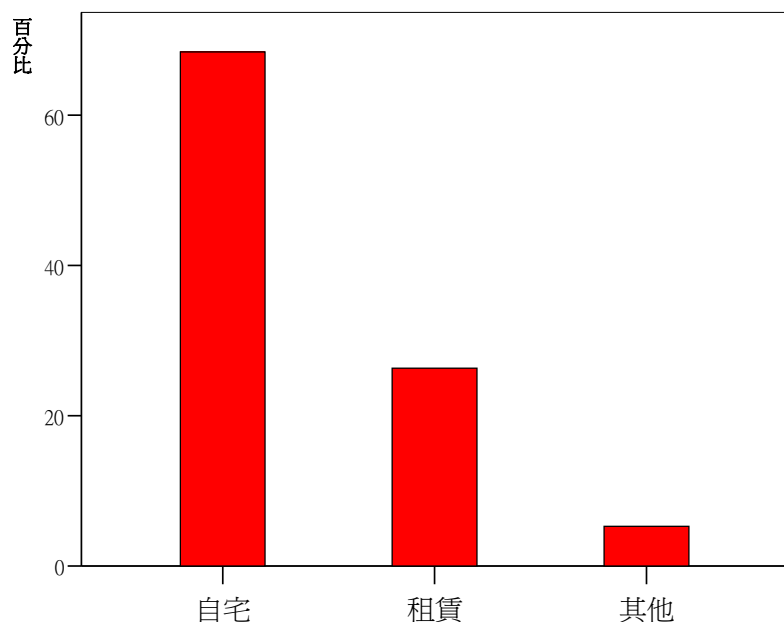
		次數	百分比	有效百分比	累積百分比
有效的	1人	2	10.5	10.5	10.5
	2人	5	26.3	26.3	36.8
	3人	2	10.5	10.5	47.4
	4人	1	5.3	5.3	52.6
	無需選擇	9	47.4	47.4	100.0
總和		19	100.0	100.0	

4. 您目前的居住地點為？



		次數	百分比	有效百分比	累積百分比
有效的	台北市	1	5.3	5.3	5.3
	台南市	3	15.8	15.8	21.1
	高雄市	12	63.2	63.2	84.2
	台北縣	2	10.5	10.5	94.7
	高雄縣	1	5.3	5.3	100.0
	總和	19	100.0	100.0	

5 您目前的住宿情形？



		次數	百分比	有效百分比	累積百分比
有效的	自宅	13	68.4	68.4	68.4
	租賃	5	26.3	26.3	94.7
	其他	1	5.3	5.3	100.0
	總和	19	100.0	100.0	