

大專校院九十五學年度碩士學生 畢業後一年問卷統計

醫學研究所碩士班

資料來源： 教育部「九十五學年度畢業後一年問卷」

資料分析： 高雄醫學大學 教學卓越計畫主軸六

生涯規劃暨就業輔導組

畢業生問卷資料~醫學研究所碩士班

- 回收問卷：32 份
- 有效問卷：32 份
- 無效問卷：0 份

【第一部份 目前狀況】

N=32

變項	次數 (百分比)
您的現況為何	
工作中	29 (90.6%)
全職在學中	1 (3.1%)
待業中或未曾就業	2 (6.3%)
您目前主要在做什麼 (工作中)	
全職工作	28 (87.5%)
已找到工作，但尚未上班	1 (3.1%)
不須勾選	3 (9.4%)
從畢業到現在，這是您第幾份工作	
1個	5 (15.6%)
2個	7 (21.9%)
不須勾選	20 (62.5%)
您目前主要在做什麼 (待業中)	
準備國內升學或就業考試	1 (3.1%)
找不到符合個人專長的工作機會	1 (3.1%)
不需勾選	30 (93.8%)

【第二部份 就業情形】

N=32

變項	次數 (百分比)
您目前的工作屬性	
企業	8 (25.0%)
學校	2 (6.3%)
政府機關	2 (6.3%)
非營利法人團體	10 (31.3%)
其他	7 (21.9%)
無須勾選	3 (9.4%)
您目前主要服務機構的規模	
3-10人	3 (9.4%)
11-30人	5 (15.6%)
31-50人	1 (3.1%)
101-500人	2 (6.3%)
501-1000人	2 (6.3%)
1001人以上	16 (50.0%)
無須勾選	3 (9.4%)
您目前從事的職業類別是屬於哪一類	
專業人員(I)	12 (37.5%)
專業人員(II)	9 (28.1%)
技術員及助理專業人員	6 (18.8%)
服務及賣場工作人員	1 (3.1%)
其他	1 (3.1%)
無須勾選	3 (9.4%)
您目前從事的行業類別是屬於哪一類	
專業、科學及技術服務業	7 (21.9%)
醫療保健及社會工作服務業	21 (65.6%)
金融及保險業	1 (3.1%)
無須勾選	3 (9.4%)

變項	次數 (百分比)
您平均每週工作總時數為多少小時	
0-12小時	1 (3.1%)
13-24小時	1 (3.1%)
37-48小時	11 (34.4%)
49-60小時	6 (18.8%)
67-72小時	5 (15.6%)
73-84小時	3 (9.4%)
97-108小時	1 (3.1%)
133-144小時	1 (3.1%)
無須勾選	3 (9.4%)
您平均每月的工作總收入為多少元	
20001-25000元	2 (6.3%)
30001-35000元	5 (15.6%)
35001-40000元	3 (9.4%)
40001-45000元	2 (6.3%)
50001-55000元	1 (3.1%)
55001-60000元	2 (6.3%)
60001-65000元	2 (6.3%)
85001-90000元	2 (6.3%)
100000以上	10 (31.3%)
無須勾選	3 (9.4%)
您大約花了多少時間找到這份工作	
1個月	5 (15.6%)
2個月	1 (3.1%)
3個月	2 (6.3%)
13個月以上	4 (12.5%)
無須勾選	20 (62.5%)
您如何得到這份工作	
自己找到	6 (18.8%)
透過介紹人介紹	7 (21.9%)
無須勾選	19 (59.4%)
您認為大概需要多少教育程度才能勝任您目前這份工作	
大學	5 (15.6%)
碩士	8 (25.0%)
無須勾選	19 (59.4%)

變項	次數 (百分比)
您目前工作與您碩士班就讀科系是否相關?	
無關	1 (3.1%)
部分相關	5 (15.6%)
大部分相關	4 (12.5%)
非常相關	3 (9.4%)
無須勾選	19 (59.4%)
整體而言，您覺得碩士班教育對目前這份工作的幫助情形如何	
略有幫助	5 (15.6%)
頗有幫助	5 (15.6%)
極有幫助	3 (9.4%)
無須勾選	19 (59.4%)
您對目前這份工作的滿意程度為何?	
很不滿意	1 (3.1%)
不滿意	7 (21.9%)
滿意	19 (59.4%)
很滿意	2 (6.3%)
無須勾選	3 (9.4%)

- 選擇工作時，您認為下列原因對您有多重要

N=32

變項	次數 (百分比)				
	完全不重要	不太重要	重要	非常重要	無須勾選
薪資	0	0	4 (12.5%)	9 (28.1%)	19 (59.4%)
福利	0	0	5 (15.6%)	8 (25.0%)	19 (59.4%)
工作穩定度	0	1 (3.1%)	5 (15.6%)	7 (21.9%)	19 (59.4%)
工作地點	0	2 (6.3%)	7 (21.9%)	4 (12.5%)	19 (59.4%)
正常上下班	0	4 (12.5%)	4 (12.5%)	5 (15.6%)	19 (59.4%)
工作環境	0	0	6 (18.8%)	7 (21.9%)	19 (59.4%)
升遷機會	1 (3.1%)	2 (6.3%)	5 (15.6%)	5 (15.6%)	19 (59.4%)
工作挑戰	0	2 (6.3%)	8 (25.0%)	3 (9.4%)	19 (59.4%)
工作自主性	0	0	10 (31.3%)	3 (9.4%)	19 (59.4%)
個人興趣符合	0	0	8 (25.0%)	5 (15.6%)	19 (59.4%)
學習成長機會	0	0	8 (25.0%)	5 (15.6%)	19 (59.4%)
專長符合	0	1 (3.1%)	7 (21.9%)	5 (15.6%)	19 (59.4%)
對社會貢獻	0	2 (6.3%)	6 (18.8%)	5 (15.6%)	19 (59.4%)

【第三部份 進修情形】

N=32

變項	次數 (百分比)
您進修的領域	
進修學門	
醫藥衛生學門	4 (12.5%)
不須填答	28 (87.5%)
進修學類	
醫學學類	4 (12.5%)
不須填答	28 (87.5%)
進修科系	
臨床醫學研究所	1 (3.1%)
基礎醫學研究所	2 (6.3%)
醫學科學研究所	1 (3.1%)
不須填答	28 (87.5%)
進修地點	
國內	4 (12.5%)
不須填答	28 (87.5%)
進修的地點為國內者,其就讀學校是否為您的母校	
否	1 (3.1%)
是	3 (9.4%)
不須填答	28 (87.5%)
進修地點為國內者，其就讀學校名稱	
高雄醫學大學	4 (12.5%)
不須填答	28 (87.5%)
您目前是否有兼職(打工)？	
沒有	4 (12.5%)
不須填答	28 (87.5%)
目前有兼職（打工）者，其工作性質為何？	
不須填答	32 (100.0%)
目前有兼職（打工）者，其工作地點為何？	
不須填答	32 (100.0%)

變項	次數 (百分比)
目前有兼職(打工)者,其類型為何?	
不須填答	32 (100.0%)

【第四部份 背景資料】

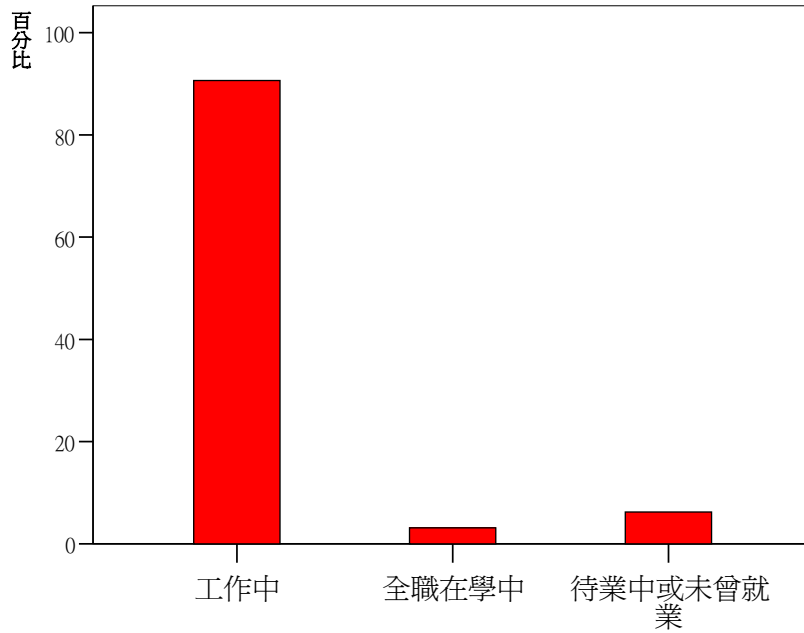
N=32

變項	次數 (百分比)
性別	
男	17 (53.1%)
女	15 (46.9%)
您的婚姻狀況	
未婚	15 (46.9%)
已婚	17 (53.1%)
您有子女嗎	
沒有	22 (68.8%)
有	10 (31.3%)
您目前的居住地點	
台北市	2 (6.3%)
台中市	1 (3.1%)
高雄市	19 (59.4%)
臺北縣	3 (9.4%)
彰化縣	1 (3.1%)
雲林縣	1 (3.1%)
高雄縣	2 (6.3%)
台東縣	1 (3.1%)
國 外	2 (6.3%)
您目前的住宿情形	
自宅	18 (56.3%)
租賃	10 (31.3%)
學校宿舍	1 (3.1%)
其他	3 (9.4%)

畢業生問卷資料~醫學研究所碩士班

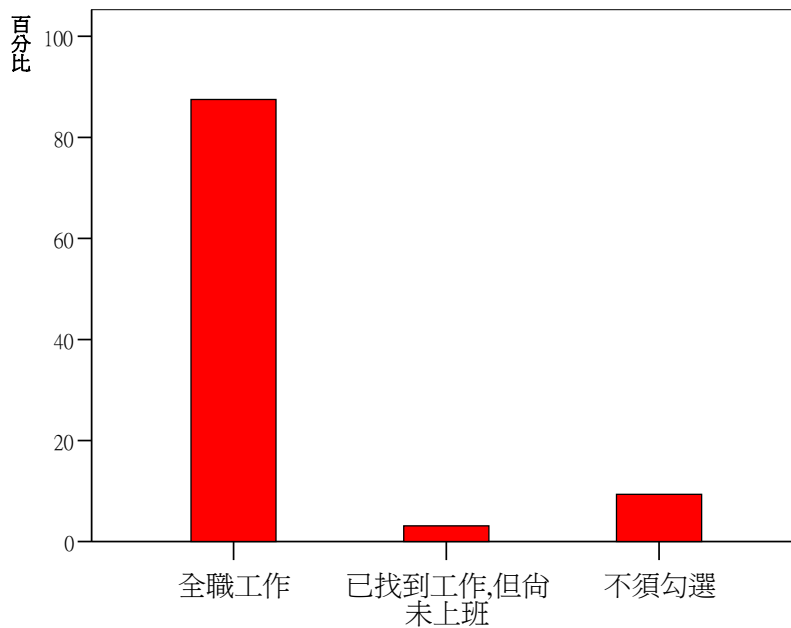
【第一部分 目前狀況】

1. 您目前的現況為何？



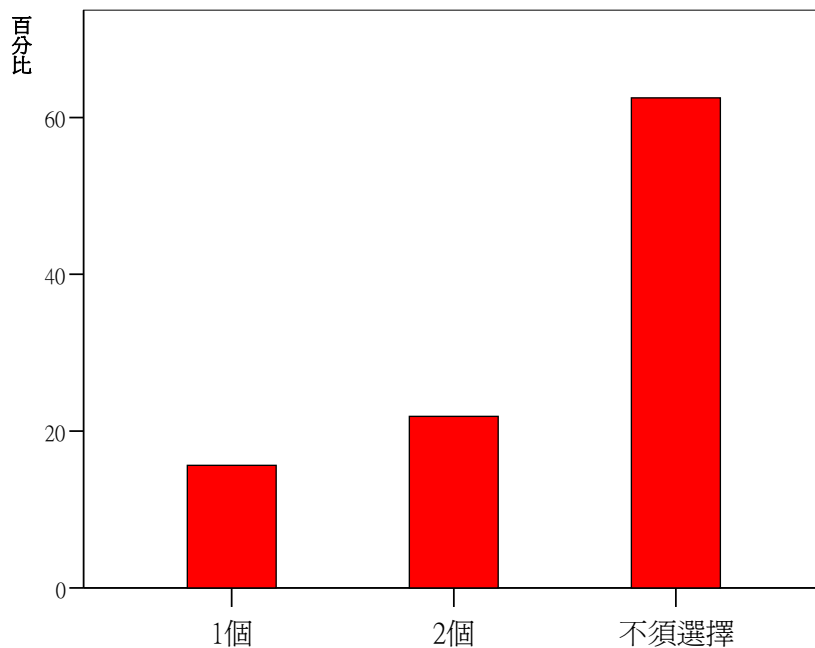
		次數	百分比	有效百分比	累積百分比
有效的	工作中	29	90.6	90.6	90.6
	全職在學中	1	3.1	3.1	93.8
	待業中或未曾就業	2	6.3	6.3	100.0
總和		32	100.0	100.0	

1-1.您目前現況為工作中



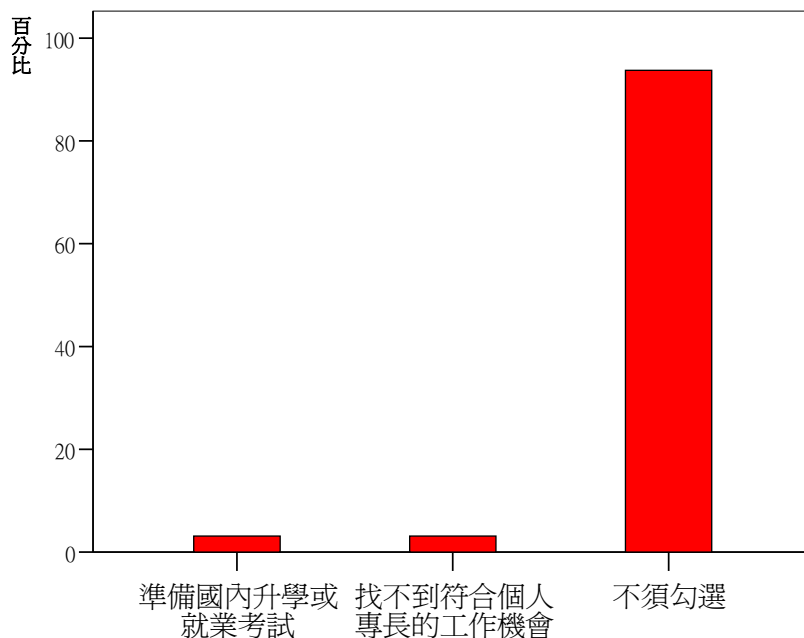
		次數	百分比	有效百分比	累積百分比
有效的	全職工作	28	87.5	87.5	87.5
	已找到工作,但尚未上班	1	3.1	3.1	90.6
	不須勾選	3	9.4	9.4	100.0
總和		32	100.0	100.0	

1-1-1.畢業到現在，這是您的第幾份全職工作？



		次數	百分比	有效百分比	累積百分比
有效的	1個	5	15.6	15.6	15.6
	2個	7	21.9	21.9	37.5
	不須選擇	20	62.5	62.5	100.0
總和		32	100.0	100.0	

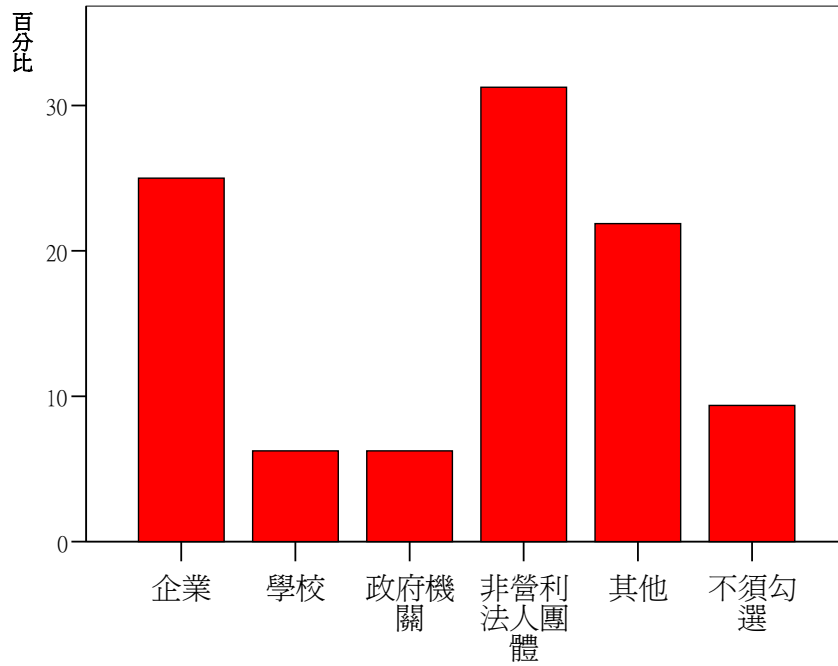
1-2. 您目前的現況為待業中



		次數	百分比	有效百分比	累積百分比
有效的	準備國內升學或就業考試	1	3.1	3.1	3.1
	找不到符合個人專長的工作機會	1	3.1	3.1	6.3
	不須勾選	30	93.8	93.8	100.0
總和		32	100.0	100.0	

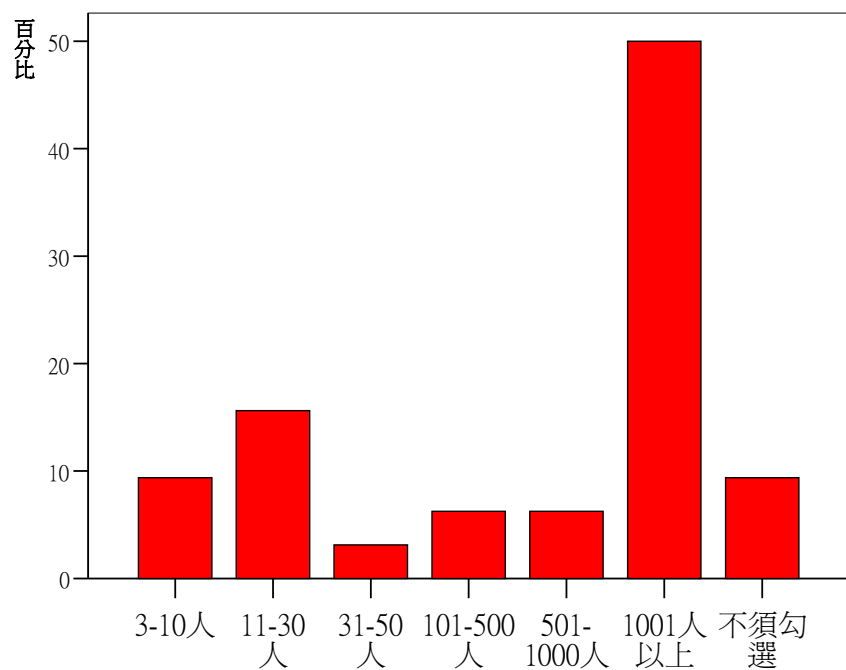
【第二部分 就業情形】

1. 您目前的工作屬性？



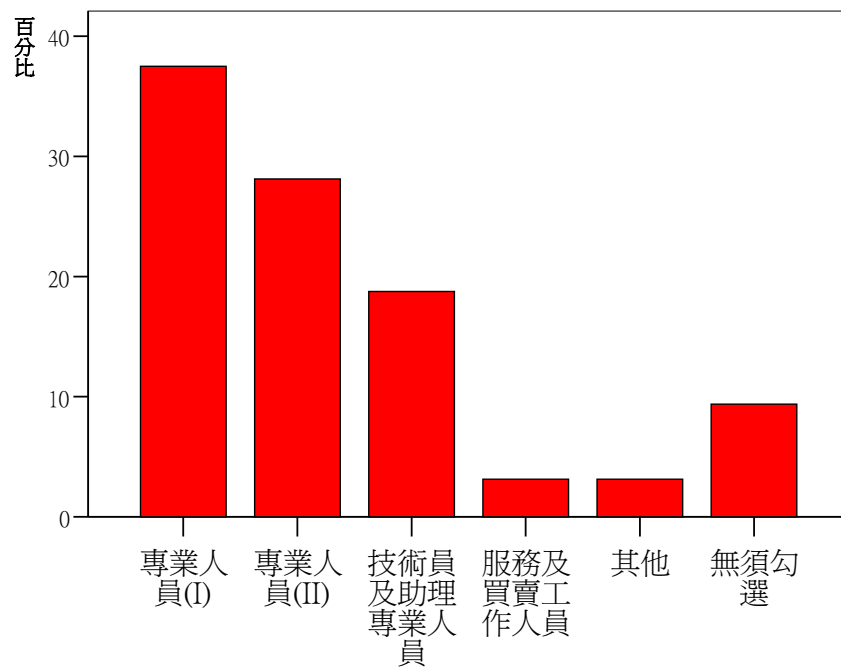
	次數	百分比	有效百分比	累積百分比	
有效的	企業	8	25.0	25.0	25.0
	學校	2	6.3	6.3	31.3
	政府機關	2	6.3	6.3	37.5
	非營利法人團體	10	31.3	31.3	68.8
	其他	7	21.9	21.9	90.6
	不須勾選	3	9.4	9.4	100.0
總和	32	100.0	100.0		

2. 您目前主要的服務機構的規模？



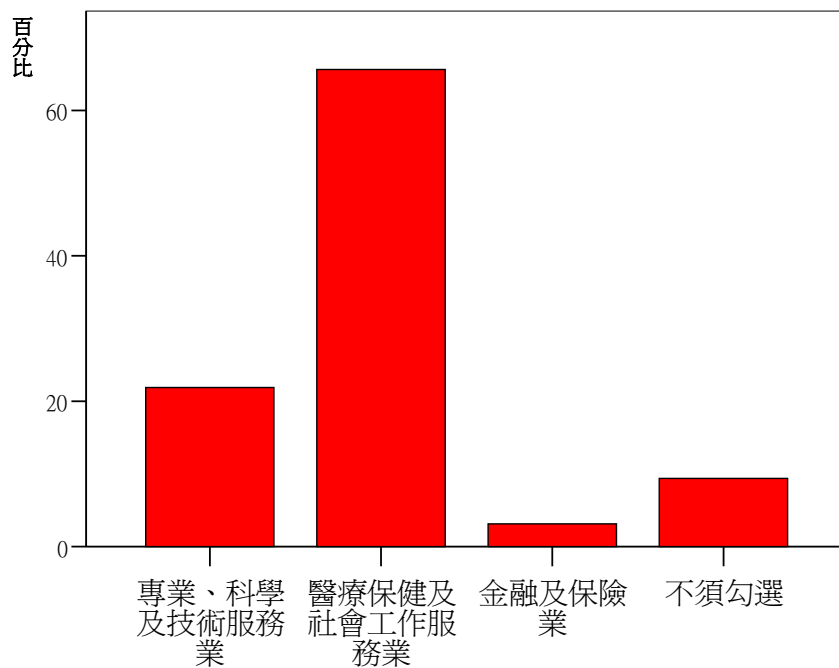
	次數	百分比	有效百分比	累積百分比
有效的	3-10人	3	9.4	9.4
	11-30人	5	15.6	25.0
	31-50人	1	3.1	28.1
	101-500人	2	6.3	34.4
	501-1000人	2	6.3	40.6
	1001人以上	16	50.0	90.6
	不須勾選	3	9.4	100.0
總和	32	100.0	100.0	

3.您目前從事的職業類別是屬於哪一類？



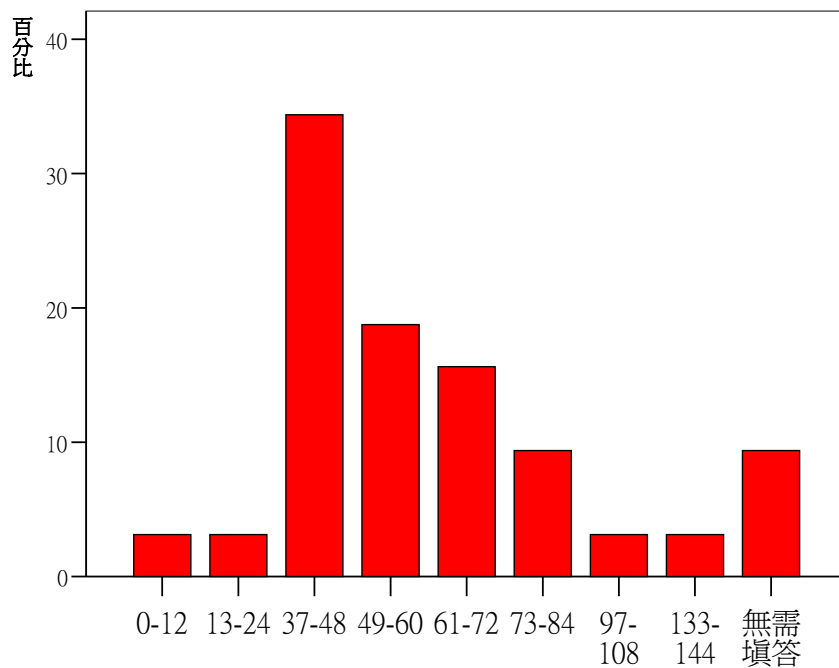
		次數	百分比	有效百分比	累積百分比
有效的	專業人員(I)	12	37.5	37.5	37.5
	專業人員(II)	9	28.1	28.1	65.6
	技術員及助理專業人員	6	18.8	18.8	84.4
	服務及買賣工作人員	1	3.1	3.1	87.5
	其他	1	3.1	3.1	90.6
	無須勾選	3	9.4	9.4	100.0
	總和	32	100.0	100.0	

4.您目前從事的行業類別是屬於哪一類？



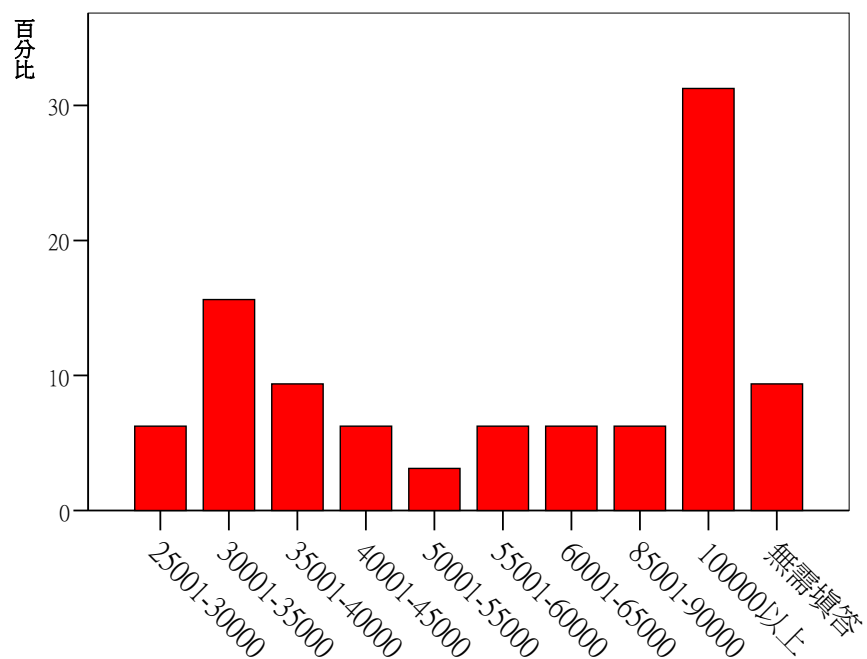
		次數	百分比	有效百分比	累積百分比
有效的	專業、科學及技術服務業	7	21.9	21.9	21.9
	醫療保健及社會工作服務業	21	65.6	65.6	87.5
	金融及保險業	1	3.1	3.1	90.6
	不須勾選	3	9.4	9.4	100.0
總和		32	100.0	100.0	

5.您平均每週工作總時數為多少小時？



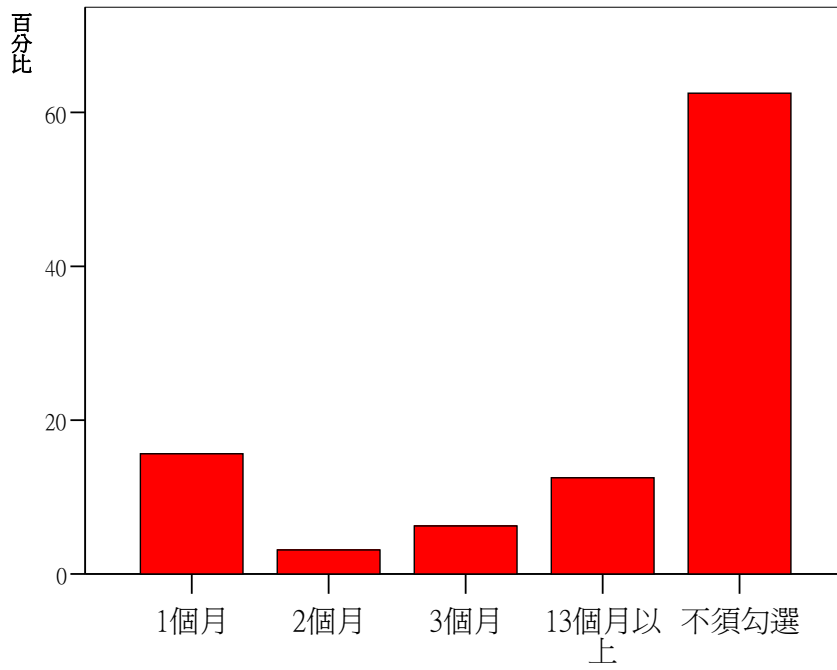
		次數	百分比	有效百分比	累積百分比
有效的	0-12	1	3.1	3.1	3.1
	13-24	1	3.1	3.1	6.3
	37-48	11	34.4	34.4	40.6
	49-60	6	18.8	18.8	59.4
	61-72	5	15.6	15.6	75.0
	73-84	3	9.4	9.4	84.4
	97-108	1	3.1	3.1	87.5
	133-144	1	3.1	3.1	90.6
	無需填答	3	9.4	9.4	100.0
總和		32	100.0	100.0	

6.您平均每月工作收入為多少元？



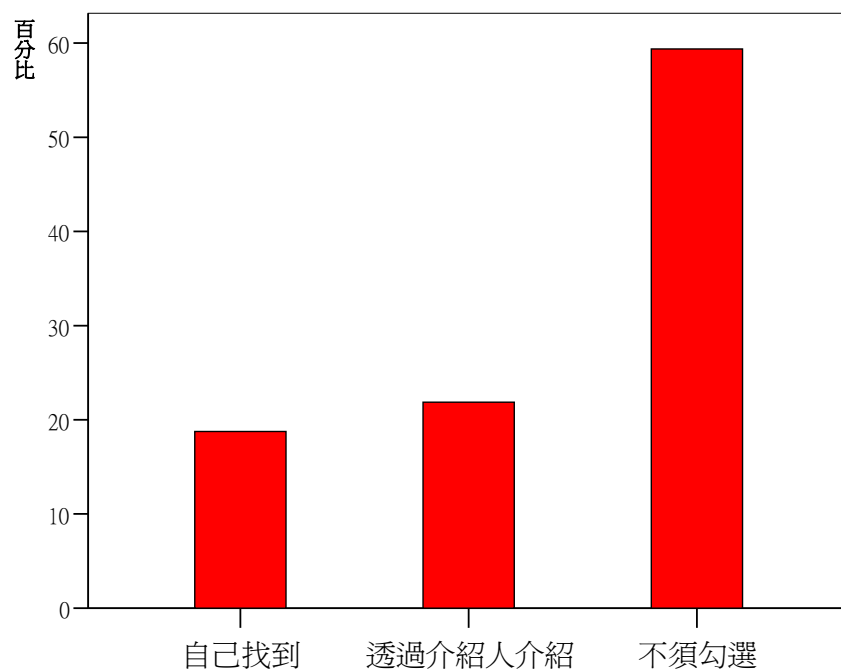
		次數	百分比	有效百分比	累積百分比
有效的	25001-30000	2	6.3	6.3	6.3
	30001-35000	5	15.6	15.6	21.9
	35001-40000	3	9.4	9.4	31.3
	40001-45000	2	6.3	6.3	37.5
	50001-55000	1	3.1	3.1	40.6
	55001-60000	2	6.3	6.3	46.9
	60001-65000	2	6.3	6.3	53.1
	85001-90000	2	6.3	6.3	59.4
	100000以上	10	31.3	31.3	90.6
	無需填答	3	9.4	9.4	100.0
總和	32	100.0	100.0		

7.您大約花了多少時間找到這份工作？



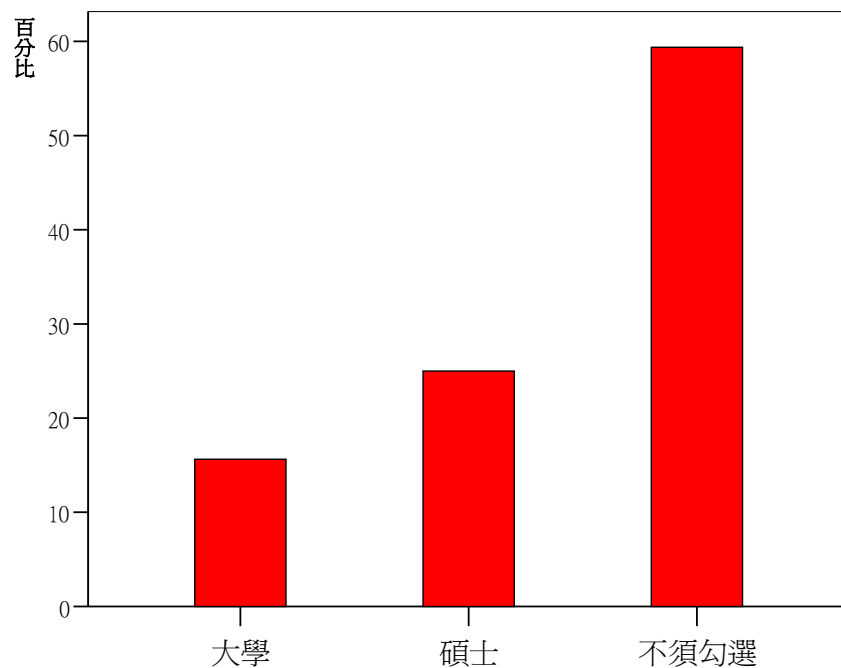
	次數	百分比	有效百分比	累積百分比
有效的	1個月	5	15.6	15.6
	2個月	1	3.1	18.8
	3個月	2	6.3	25.0
	13個月以上	4	12.5	37.5
	不須勾選	20	62.5	100.0
總和	32	100.0	100.0	

8.您如何得到這份工作？



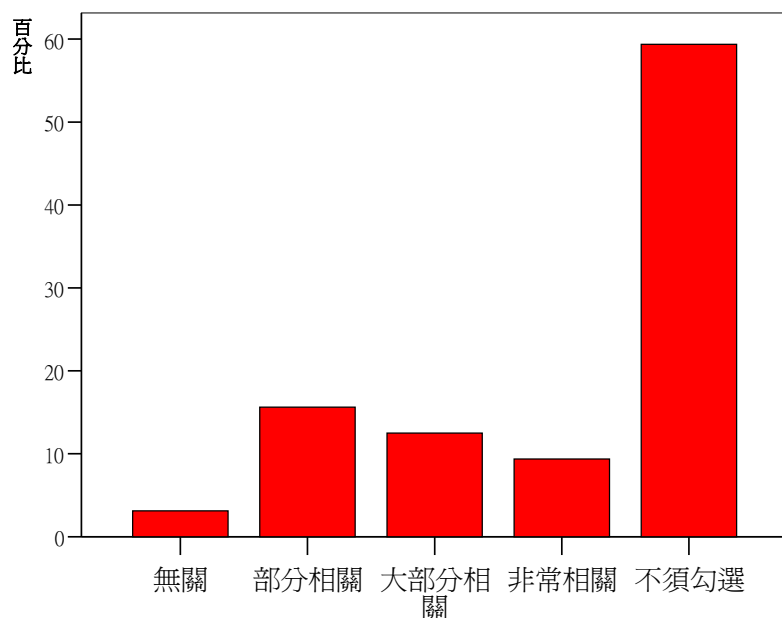
		次數	百分比	有效百分比	累積百分比
有效的	自己找到	6	18.8	18.8	18.8
	透過介紹人介紹	7	21.9	21.9	40.6
	不須勾選	19	59.4	59.4	100.0
	總和	32	100.0	100.0	

9.您認為大概需要多少教育程度才能勝任您前這份工作？



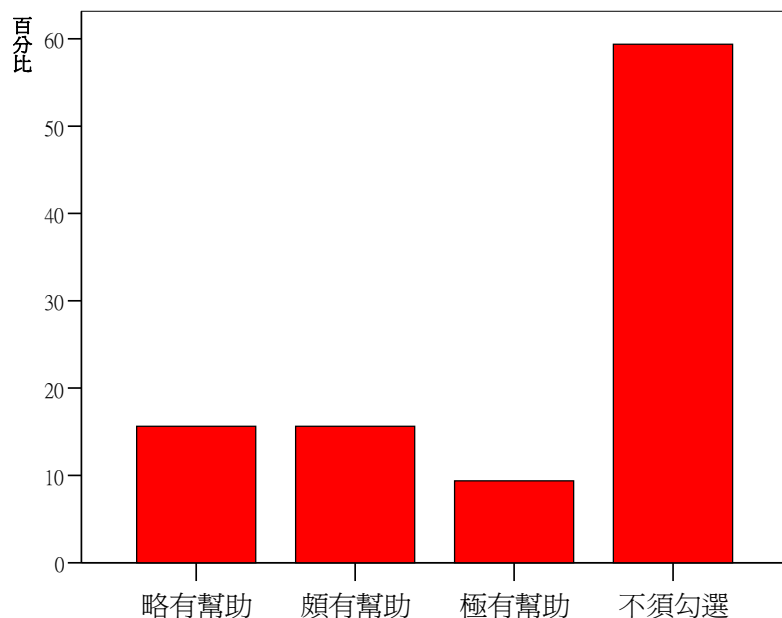
		次數	百分比	有效百分比	累積百分比
有效的	大學	5	15.6	15.6	15.6
	碩士	8	25.0	25.0	40.6
	不須勾選	19	59.4	59.4	100.0
	總和	32	100.0	100.0	

10.您目前工作與您碩士班就讀科系是否相關？



		次數	百分比	有效百分比	累積百分比
有效的	無關	1	3.1	3.1	3.1
	部分相關	5	15.6	15.6	18.8
	大部分相關	4	12.5	12.5	31.3
	非常相關	3	9.4	9.4	40.6
	不須勾選	19	59.4	59.4	100.0
總和		32	100.0	100.0	

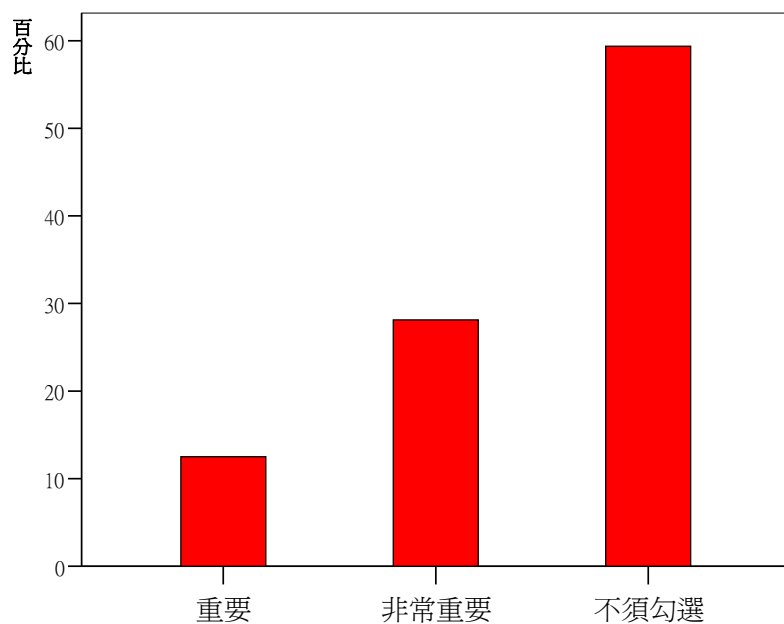
11.整體而言，您覺得碩士班教育對目前這份工作的幫助情形為何？



		次數	百分比	有效百分比	累積百分比
有效的	略有幫助	5	15.6	15.6	15.6
	頗有幫助	5	15.6	15.6	31.3
	極有幫助	3	9.4	9.4	40.6
	不須勾選	19	59.4	59.4	100.0
總和		32	100.0	100.0	

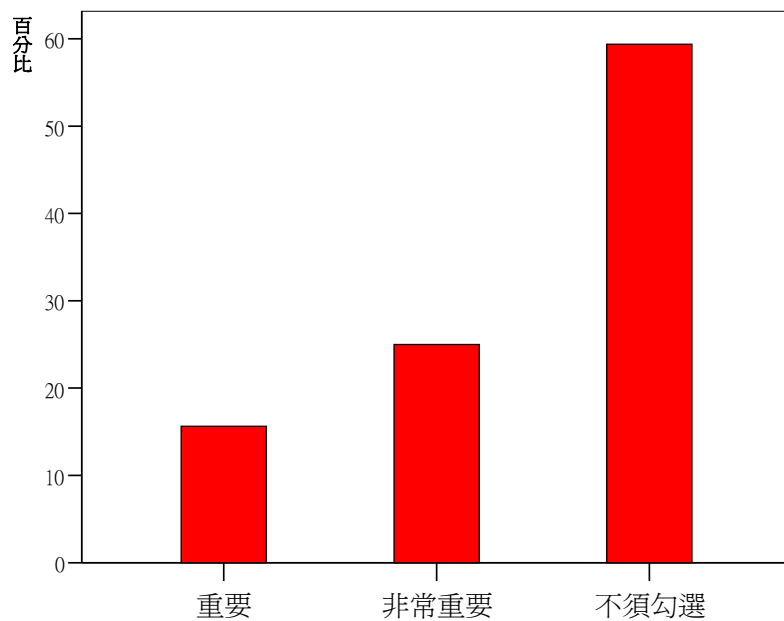
12.選擇工作時，您認為下列原因對您有多重要？

12-1 薪資



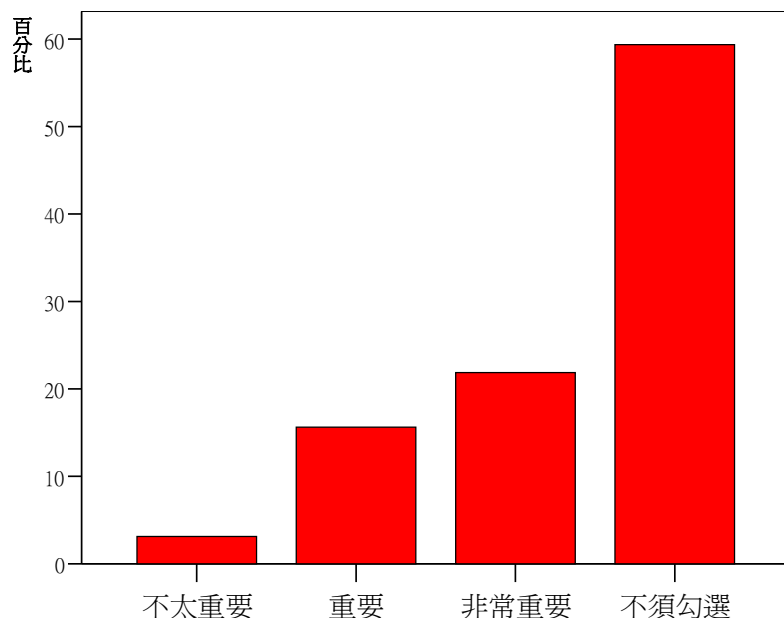
		次數	百分比	有效百分比	累積百分比
有效的	重要	4	12.5	12.5	12.5
	非常重要	9	28.1	28.1	40.6
	不須勾選	19	59.4	59.4	100.0
	總和	32	100.0	100.0	

12-2 福利



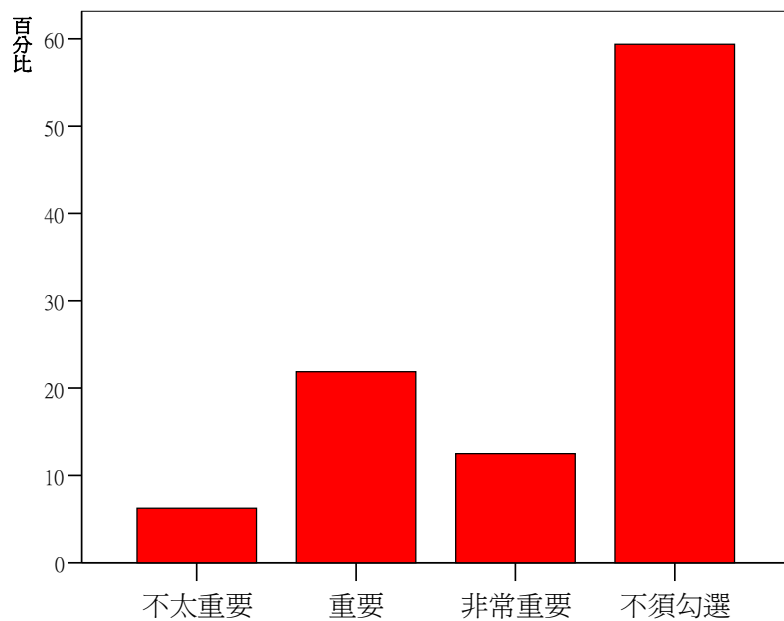
		次數	百分比	有效百分比	累積百分比
有效的	重要	5	15.6	15.6	15.6
	非常重要	8	25.0	25.0	40.6
	不須勾選	19	59.4	59.4	100.0
	總和	32	100.0	100.0	

12-3 工作穩定度



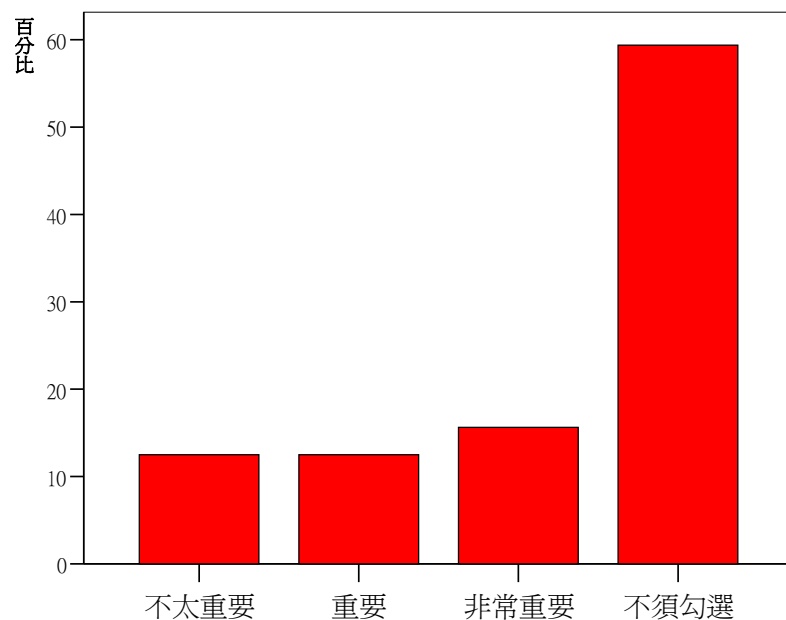
		次數	百分比	有效百分比	累積百分比
有效的	不太重要	1	3.1	3.1	3.1
	重要	5	15.6	15.6	18.8
	非常重要	7	21.9	21.9	40.6
	不須勾選	19	59.4	59.4	100.0
	總和	32	100.0	100.0	

12-4 工作地點



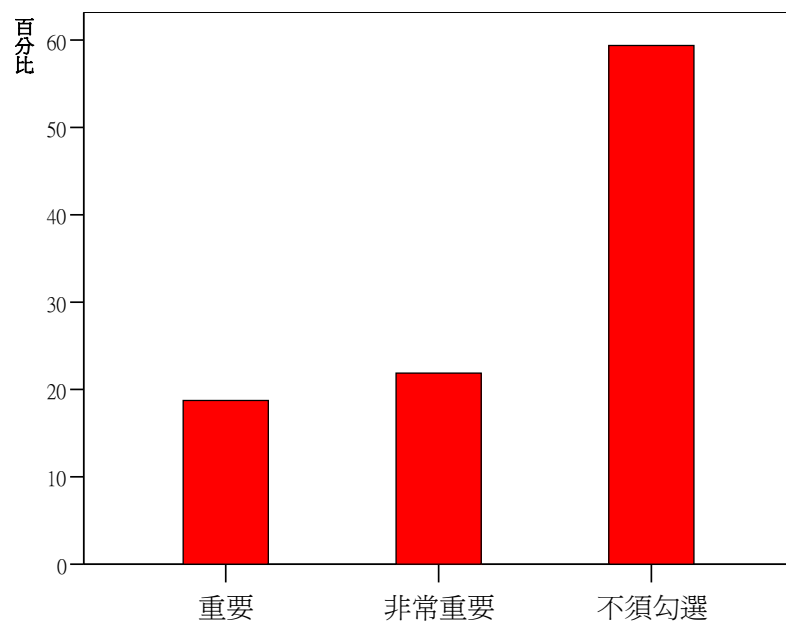
		次數	百分比	有效百分比	累積百分比
有效的	不太重要	2	6.3	6.3	6.3
	重要	7	21.9	21.9	28.1
	非常重要	4	12.5	12.5	40.6
	不須勾選	19	59.4	59.4	100.0
	總和	32	100.0	100.0	

12-5 正常上下班



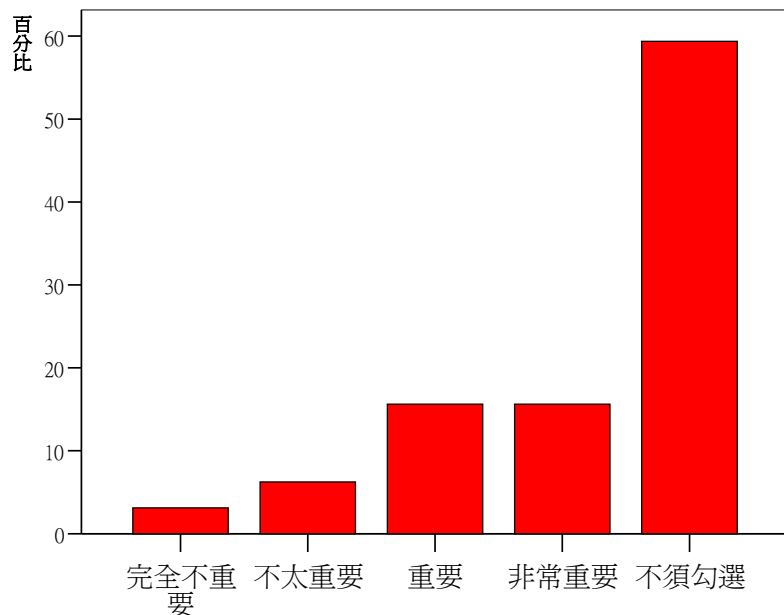
		次數	百分比	有效百分比	累積百分比
有效的	不太重要	4	12.5	12.5	12.5
	重要	4	12.5	12.5	25.0
	非常重要	5	15.6	15.6	40.6
	不須勾選	19	59.4	59.4	100.0
總和		32	100.0	100.0	

12-6 工作環境



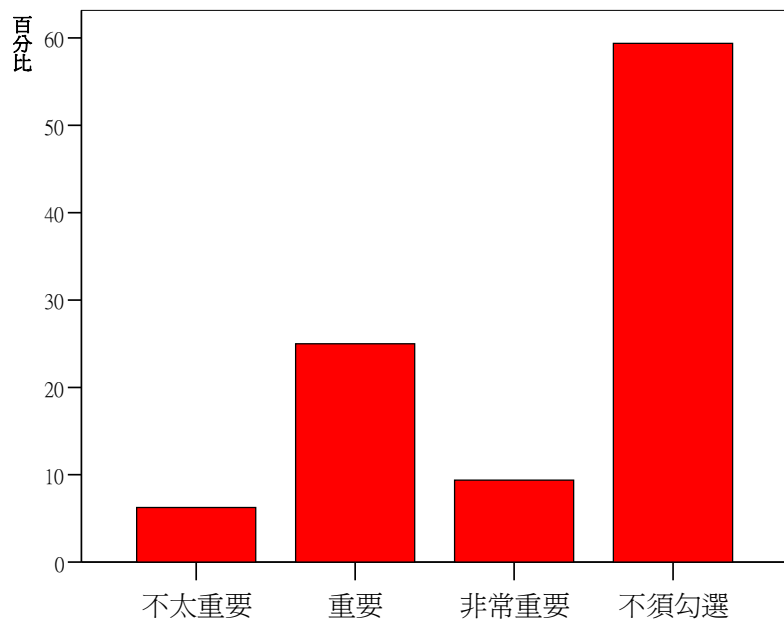
		次數	百分比	有效百分比	累積百分比
有效的	重要	6	18.8	18.8	18.8
	非常重要	7	21.9	21.9	40.6
	不須勾選	19	59.4	59.4	100.0
總和		32	100.0	100.0	

12-7 升遷機會



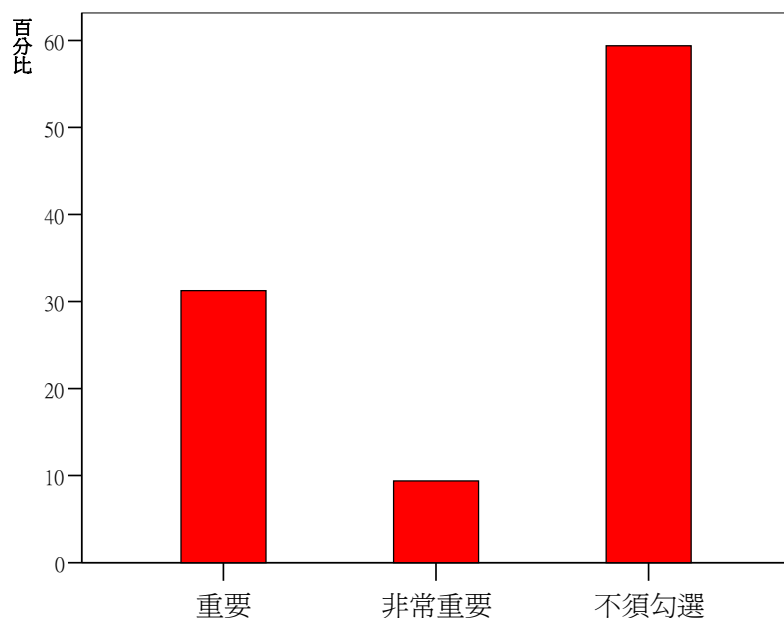
		次數	百分比	有效百分比	累積百分比
有效的	完全不重要	1	3.1	3.1	3.1
	不太重要	2	6.3	6.3	9.4
	重要	5	15.6	15.6	25.0
	非常重要	5	15.6	15.6	40.6
	不須勾選	19	59.4	59.4	100.0
總和		32	100.0	100.0	

12-8 工作挑戰



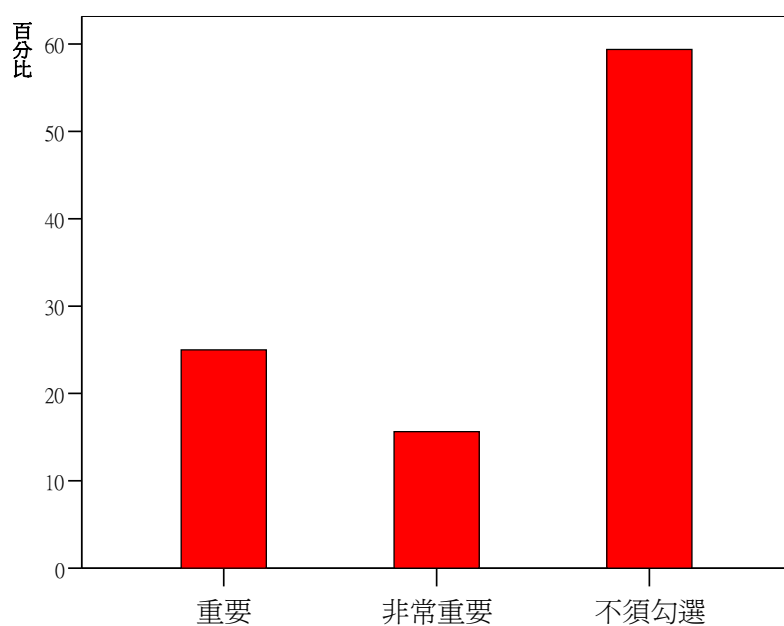
		次數	百分比	有效百分比	累積百分比
有效的	不太重要	2	6.3	6.3	6.3
	重要	8	25.0	25.0	31.3
	非常重要	3	9.4	9.4	40.6
	不須勾選	19	59.4	59.4	100.0
總和		32	100.0	100.0	

12-9 工作自主性



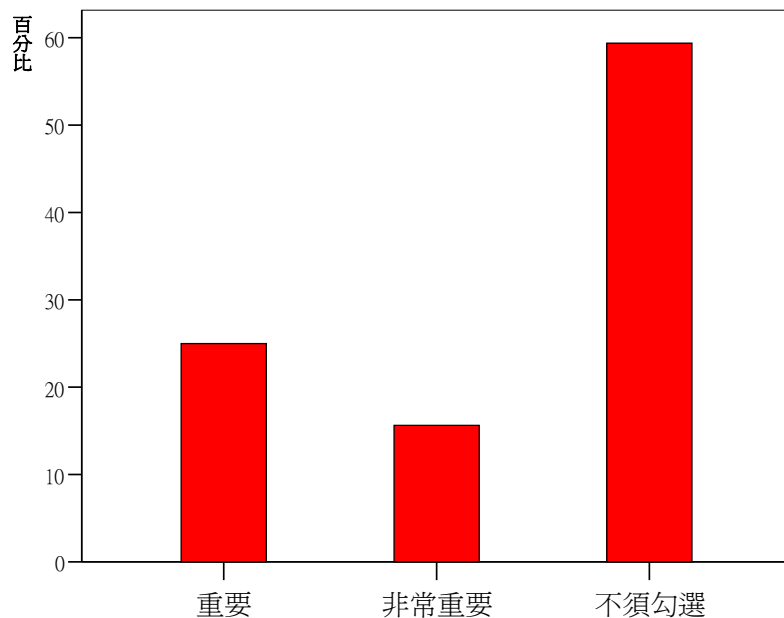
		次數	百分比	有效百分比	累積百分比
有效的	重要	10	31.3	31.3	31.3
	非常重要	3	9.4	9.4	40.6
	不須勾選	19	59.4	59.4	100.0
總和		32	100.0	100.0	

12-10 個人興趣符合



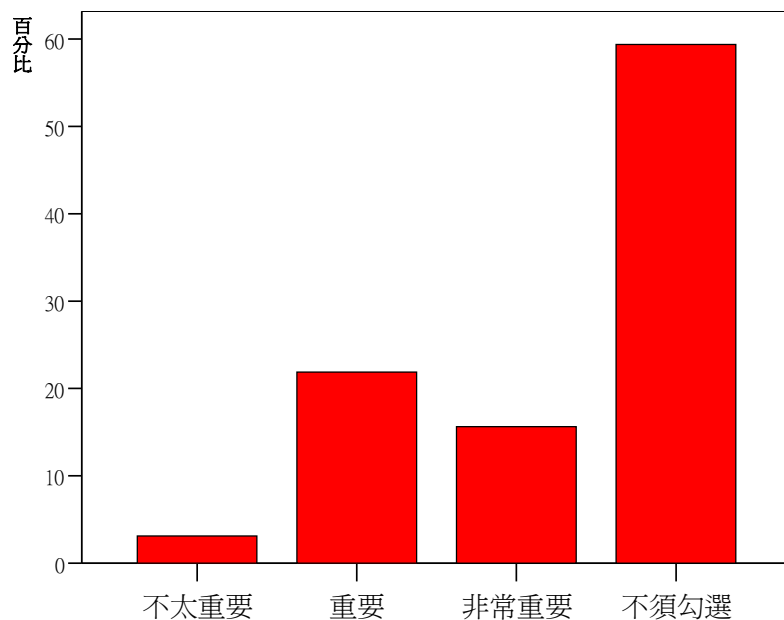
		次數	百分比	有效百分比	累積百分比
有效的	重要	8	25.0	25.0	25.0
	非常重要	5	15.6	15.6	40.6
	不須勾選	19	59.4	59.4	100.0
總和		32	100.0	100.0	

12-11 學習成長機會



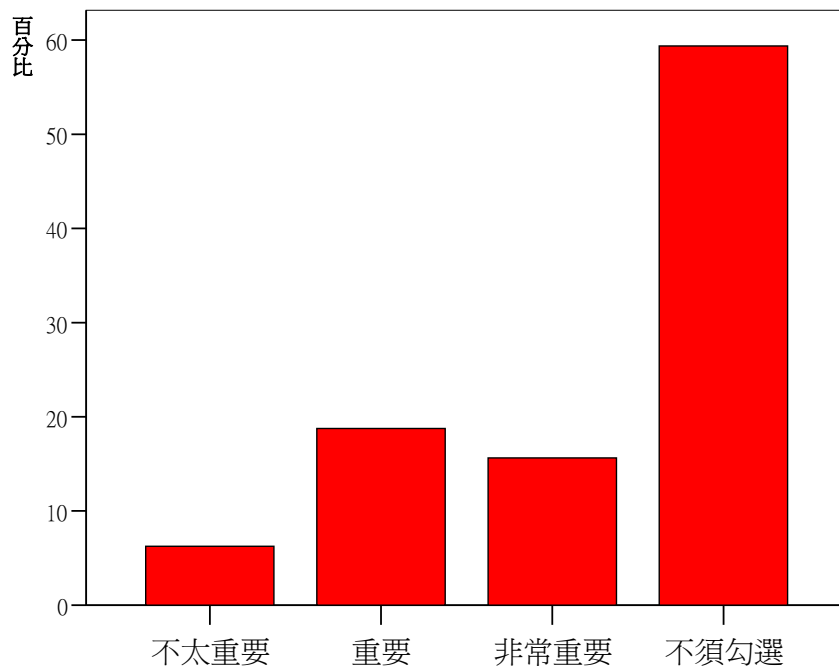
		次數	百分比	有效百分比	累積百分比
有效的	重要	8	25.0	25.0	25.0
	非常重要	5	15.6	15.6	40.6
	不須勾選	19	59.4	59.4	100.0
總和		32	100.0	100.0	

12-12 專長符合



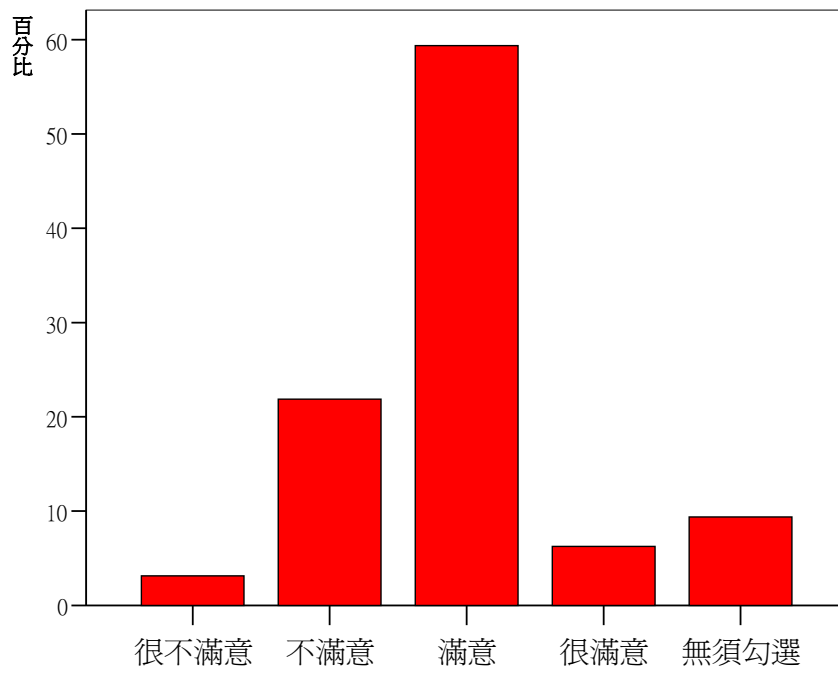
		次數	百分比	有效百分比	累積百分比
有效的	不太重要	1	3.1	3.1	3.1
	重要	7	21.9	21.9	25.0
	非常重要	5	15.6	15.6	40.6
	不須勾選	19	59.4	59.4	100.0
總和		32	100.0	100.0	

12-13 對社會貢獻



		次數	百分比	有效百分比	累積百分比
有效的	不太重要	2	6.3	6.3	6.3
	重要	6	18.8	18.8	25.0
	非常重要	5	15.6	15.6	40.6
	不須勾選	19	59.4	59.4	100.0
總和		32	100.0	100.0	

13.您對目前這工作的滿意程度為何？

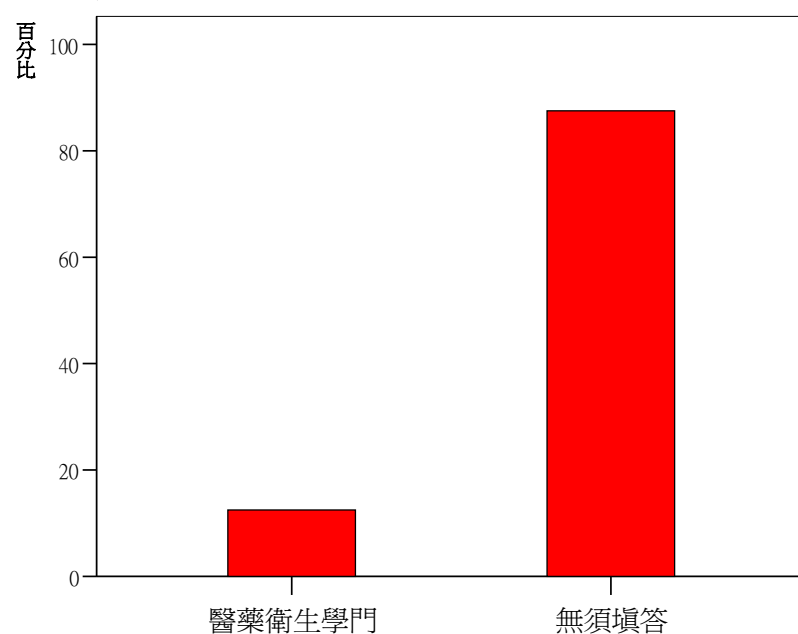


		次數	百分比	有效百分比	累積百分比
有效的	很不滿意	1	3.1	3.1	3.1
	不滿意	7	21.9	21.9	25.0
	滿意	19	59.4	59.4	84.4
	很滿意	2	6.3	6.3	90.6
	無須勾選	3	9.4	9.4	100.0
總和		32	100.0	100.0	

【第三部份 進修情形】

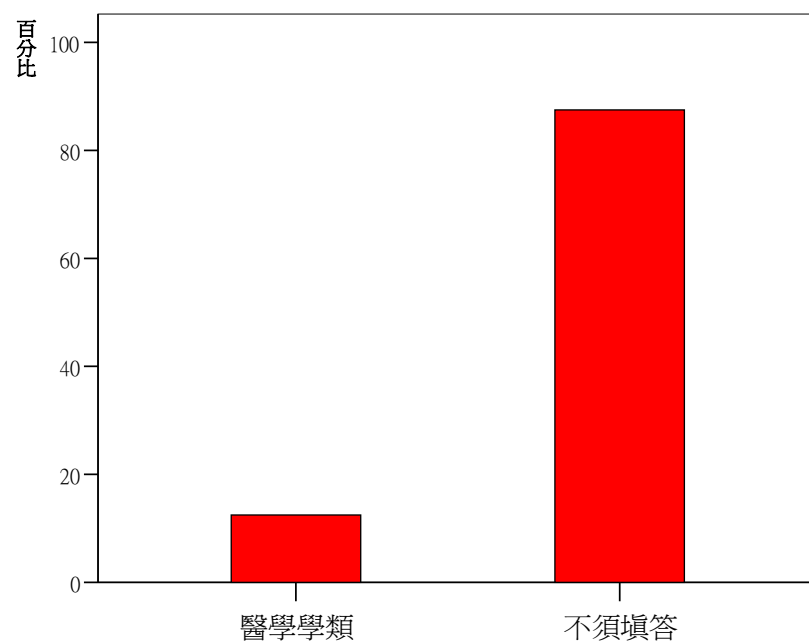
1. 您進修的領域？

1-1. 進修學門



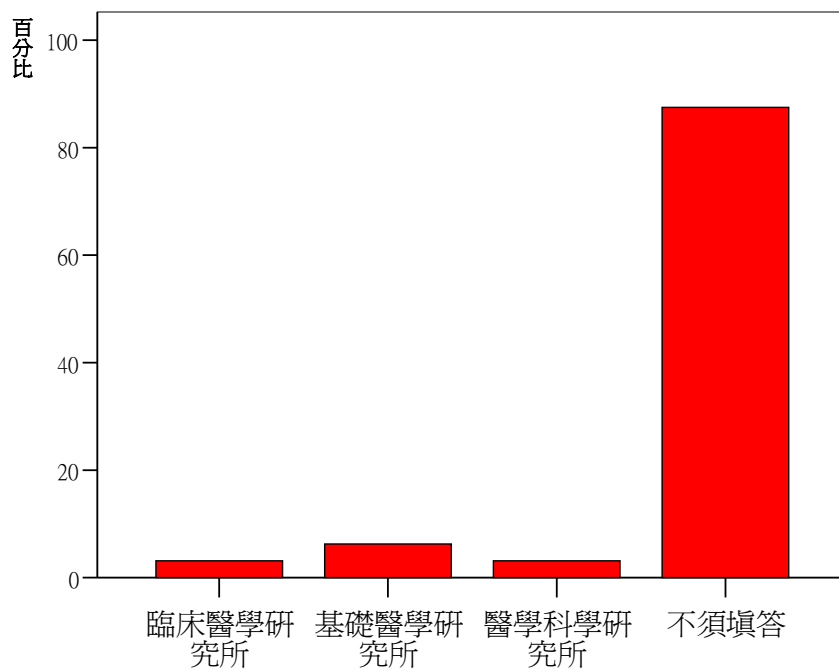
		次數	百分比	有效百分比	累積百分比
有效的	醫藥衛生學門	4	12.5	12.5	12.5
	無須填答	28	87.5	87.5	100.0
總和		32	100.0	100.0	

1-2. 進修學類



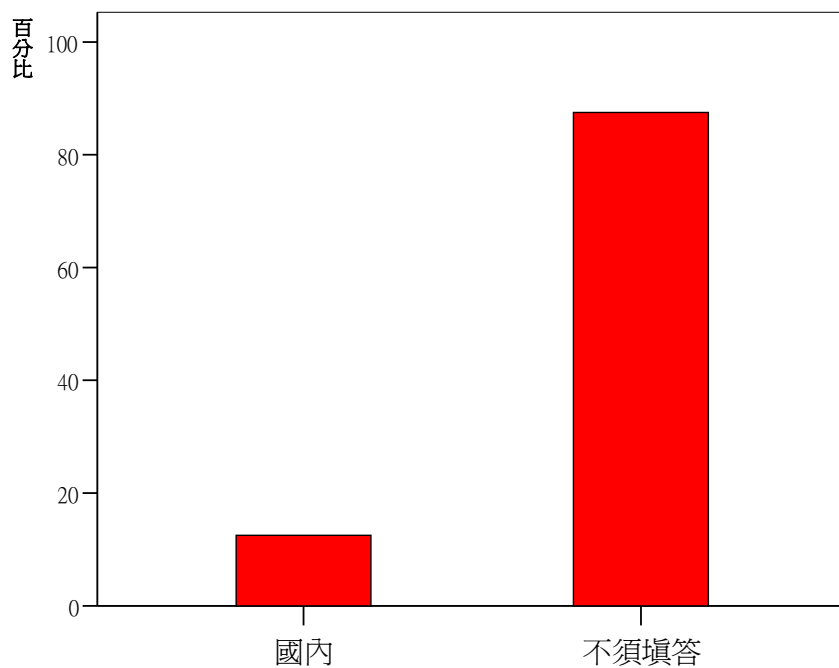
		次數	百分比	有效百分比	累積百分比
有效的	醫學學類	4	12.5	12.5	12.5
	不須填答	28	87.5	87.5	100.0
總和		32	100.0	100.0	

1-3.進修科系



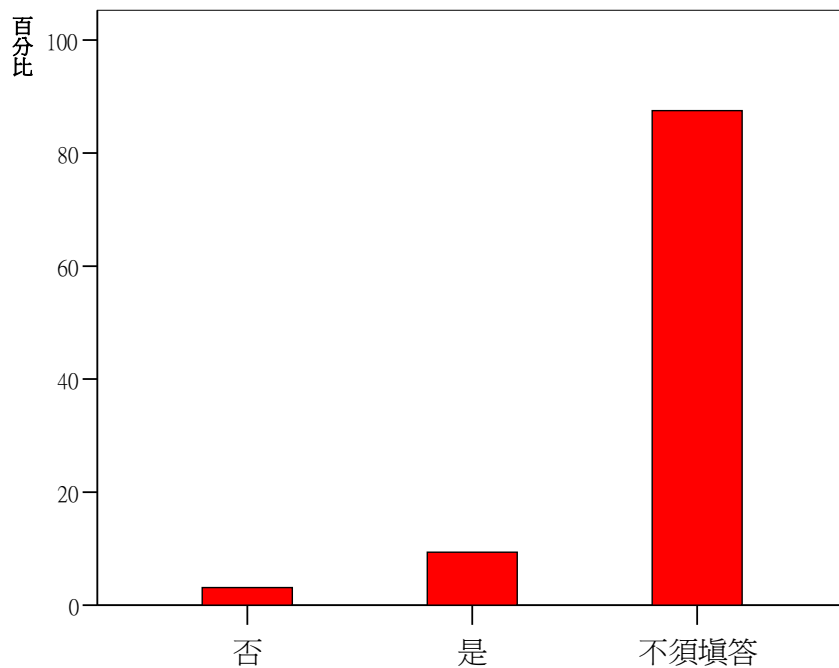
		次數	百分比	有效百分比	累積百分比
有效的	臨床醫學研究所	1	3.1	3.1	3.1
	基礎醫學研究所	2	6.3	6.3	9.4
	醫學科學研究所	1	3.1	3.1	12.5
	不須填答	28	87.5	87.5	100.0
總和		32	100.0	100.0	

2. 您進修的地點？



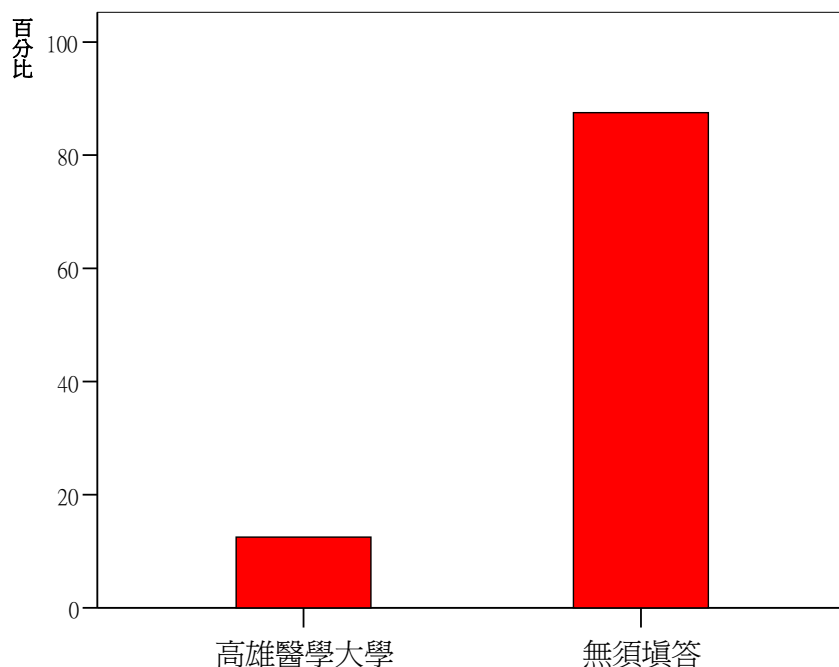
		次數	百分比	有效百分比	累積百分比
有效的	國內	4	12.5	12.5	12.5
	不須填答	28	87.5	87.5	100.0
總和		32	100.0	100.0	

2-1.您進修的地點為國內者，其就讀學校是否是您的母校？



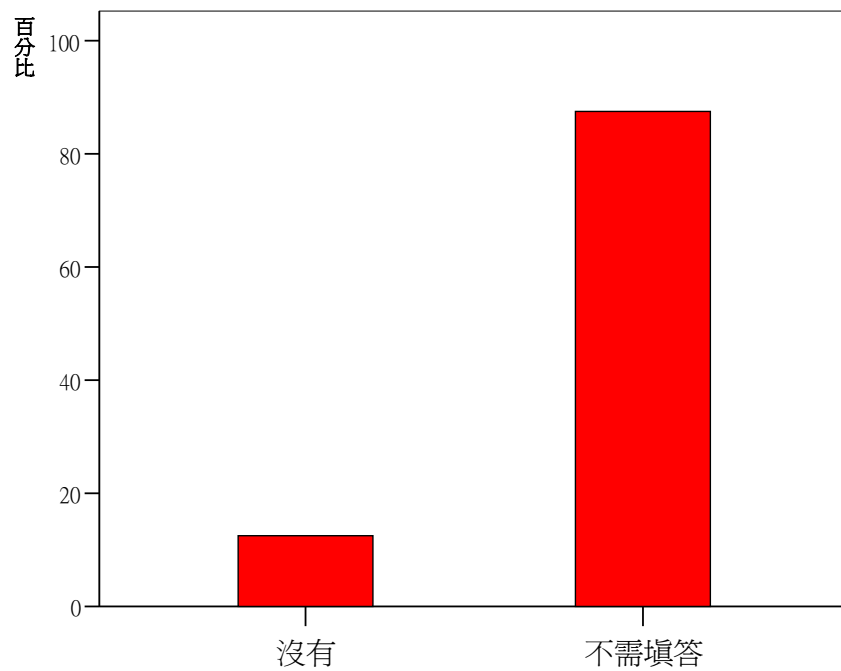
		次數	百分比	有效百分比	累積百分比
有效的	否	1	3.1	3.1	3.1
	是	3	9.4	9.4	12.5
	不須填答	28	87.5	87.5	100.0
	總和	32	100.0	100.0	

2-2.您進修的地點為國內者，其就讀學校名稱？



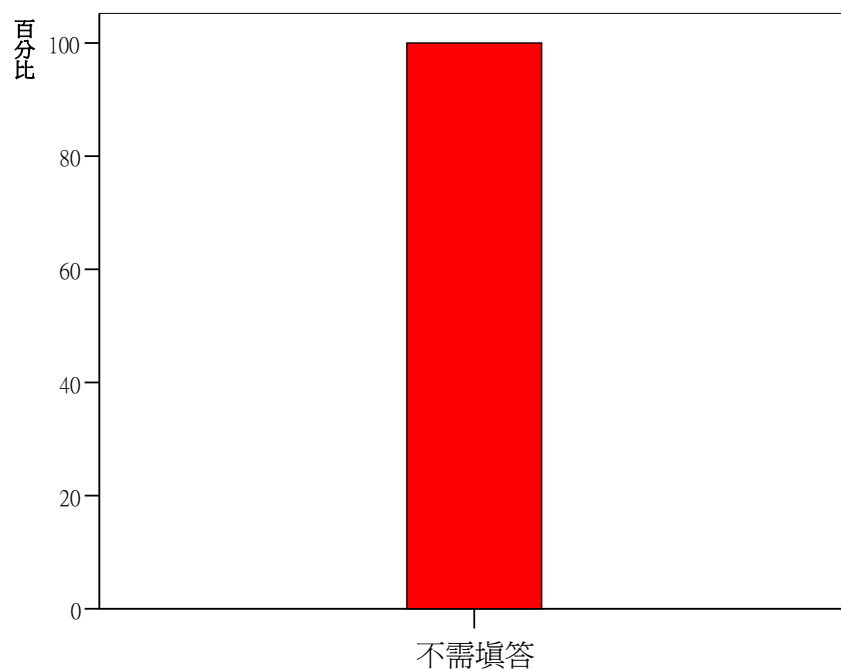
		次數	百分比	有效百分比	累積百分比
有效的	高雄醫學大學	4	12.5	12.5	12.5
	無須填答	28	87.5	87.5	100.0
	總和	32	100.0	100.0	

3. 您目前是否有兼職（打工）？



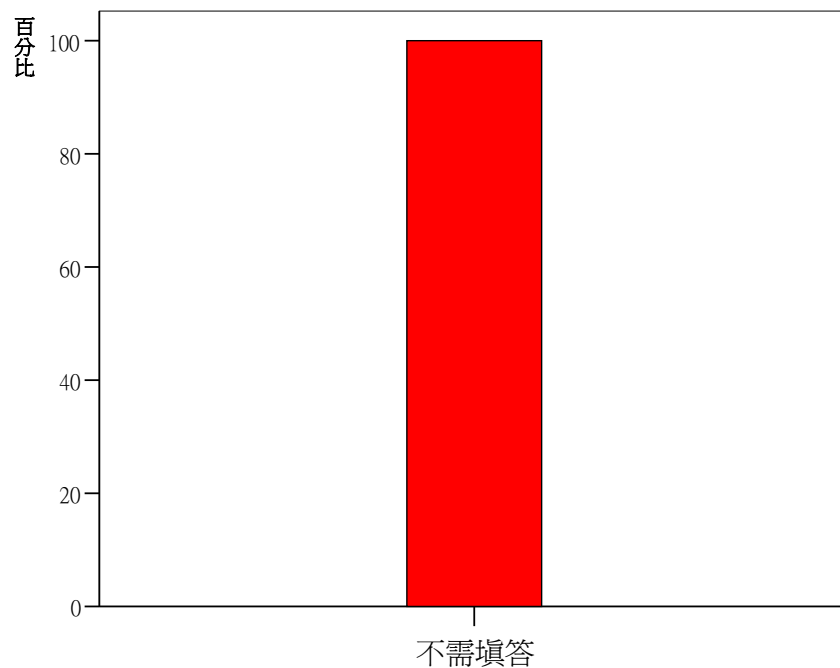
		次數	百分比	有效百分比	累積百分比
有效的	沒有	4	12.5	12.5	12.5
	不需填答	28	87.5	87.5	100.0
總和		32	100.0	100.0	

3-1. 您目前有兼職（打工）者，其工作性質為何？



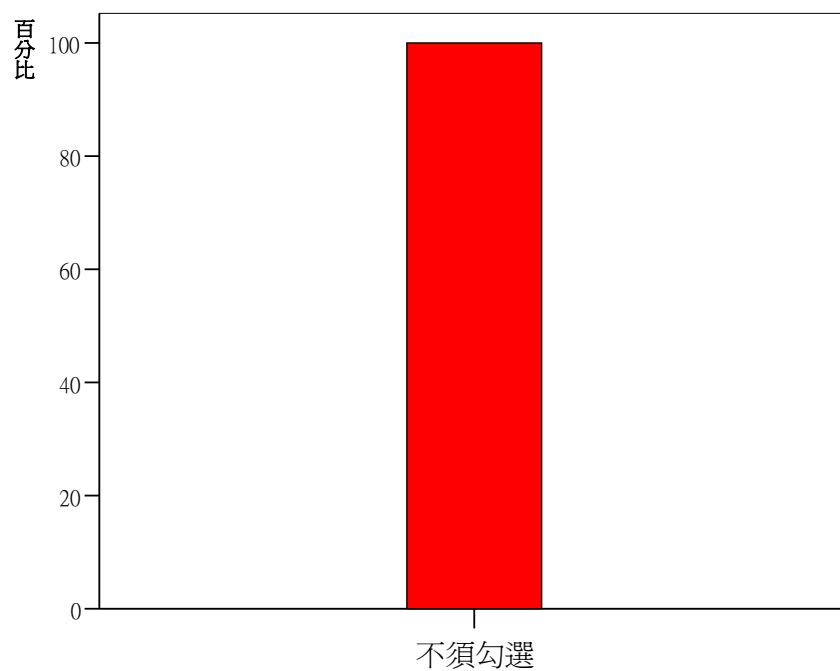
		次數	百分比	有效百分比	累積百分比
有效的	不需填答	32	100.0	100.0	100.0

3-2. 您目前有兼職（打工）者，其工作地點為何？



		次數	百分比	有效百分比	累積百分比
有效的	不需填答	32	100.0	100.0	100.0

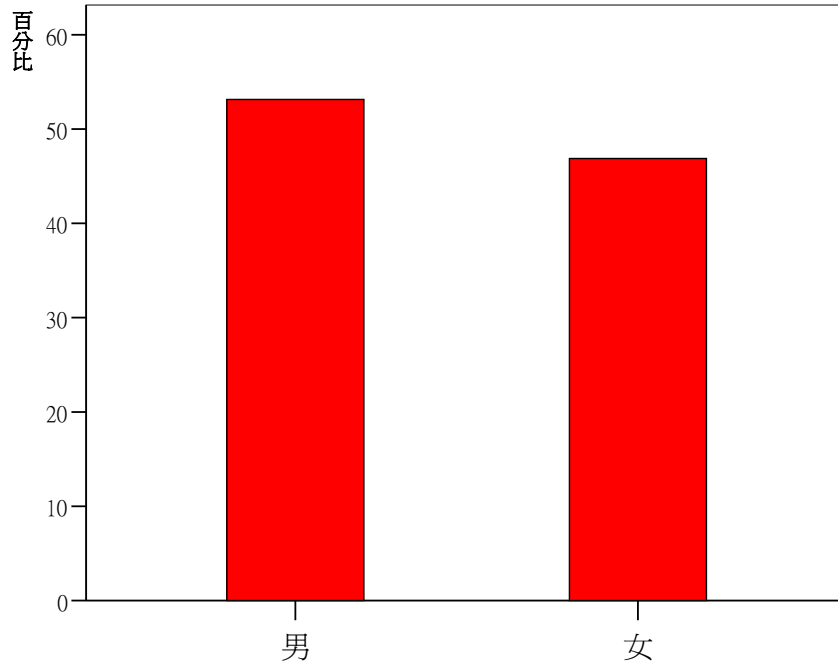
3-3. 您目前有兼職（打工）者，其類型為何？



		次數	百分比	有效百分比	累積百分比
有效的	不須勾選	32	100.0	100.0	100.0

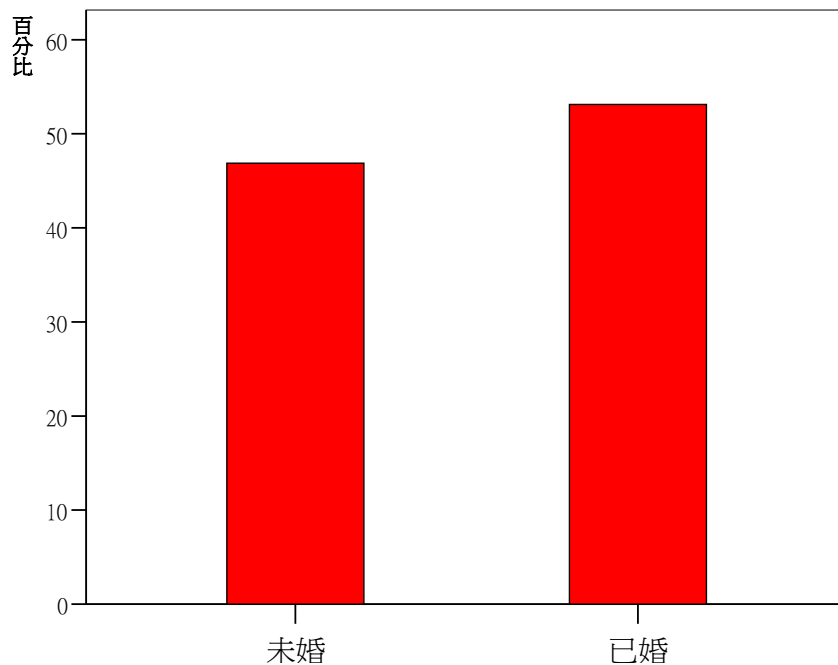
【第四部份 背景資料】

1. 性別



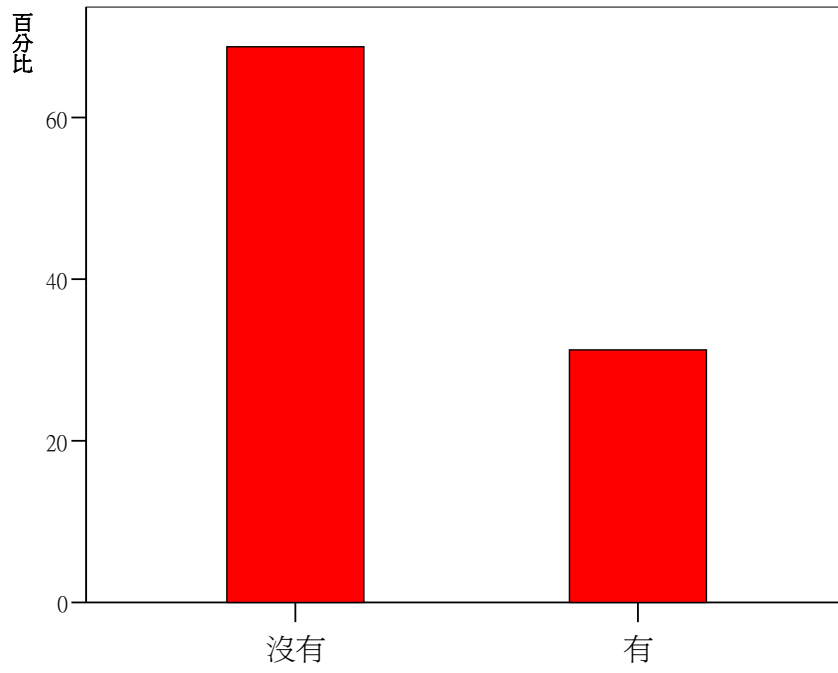
		次數	百分比	有效百分比	累積百分比
有效的	男	17	53.1	53.1	53.1
	女	15	46.9	46.9	100.0
	總和	32	100.0	100.0	

2. 您的婚姻狀況？



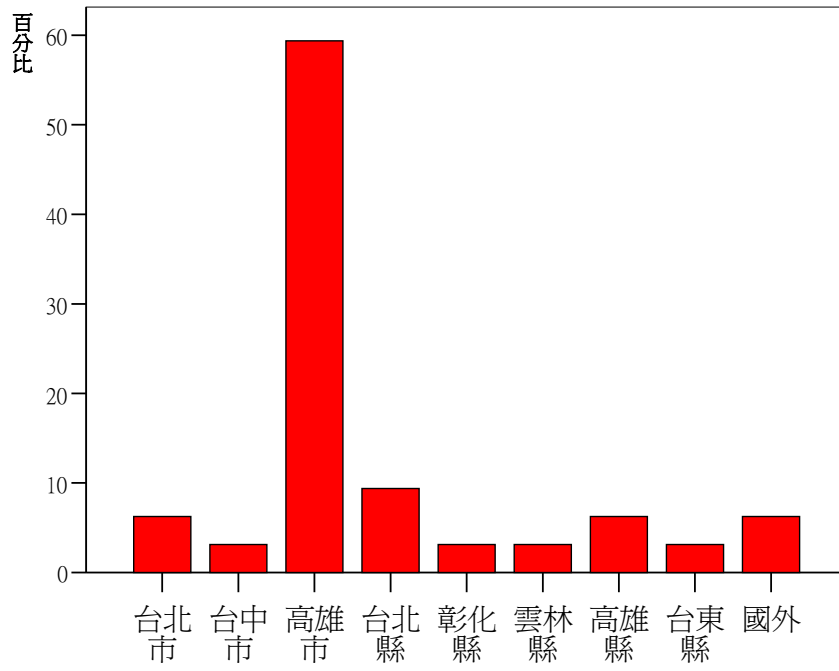
		次數	百分比	有效百分比	累積百分比
有效的	未婚	15	46.9	46.9	46.9
	已婚	17	53.1	53.1	100.0
	總和	32	100.0	100.0	

3. 您有子女嗎？



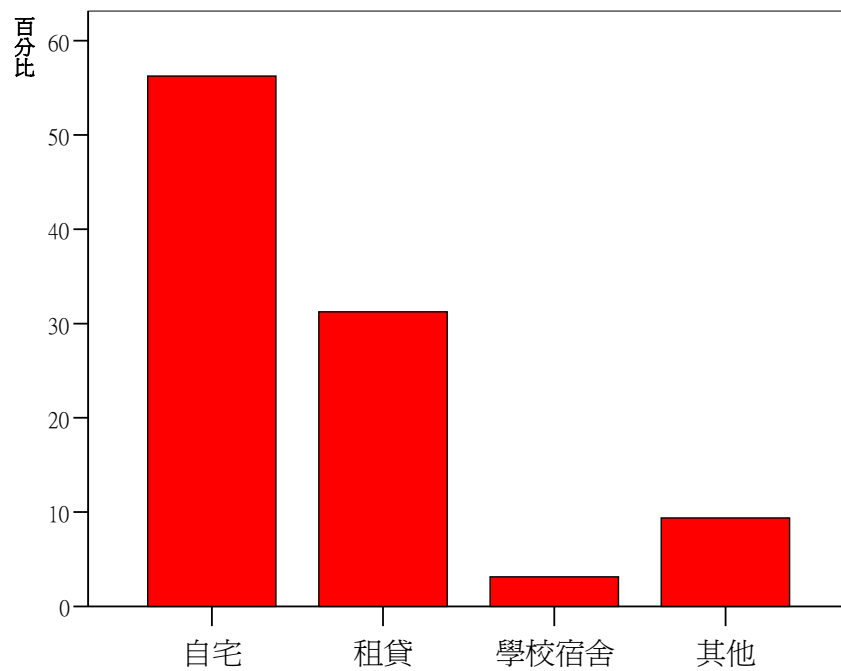
		次數	百分比	有效百分比	累積百分比
有效的	沒有	22	68.8	68.8	68.8
	有	10	31.3	31.3	100.0
總和		32	100.0	100.0	

4. 您目前的居住地點為？



		次數	百分比	有效百分比	累積百分比
有效的	台北市	2	6.3	6.3	6.3
	台中市	1	3.1	3.1	9.4
	高雄市	19	59.4	59.4	68.8
	台北縣	3	9.4	9.4	78.1
	彰化縣	1	3.1	3.1	81.3
	雲林縣	1	3.1	3.1	84.4
	高雄縣	2	6.3	6.3	90.6
	台東縣	1	3.1	3.1	93.8
	國外	2	6.3	6.3	100.0
總和		32	100.0	100.0	

5. 您目前住宿情形？



		次數	百分比	有效百分比	累積百分比
有效的	自宅	18	56.3	56.3	56.3
	租賃	10	31.3	31.3	87.5
	學校宿舍	1	3.1	3.1	90.6
	其他	3	9.4	9.4	100.0
	總和	32	100.0	100.0	