

大專校院九十五學年度大專學生 畢業後一年問卷統計

醫學系

資料來源： 教育部「九十五學年度畢業後一年問卷」

資料分析： 高雄醫學大學 教學卓越計畫主軸六

生涯規劃暨就業輔導組

畢業生問卷資料~醫學系

- 回收問卷：154 份
- 有效問卷：153 份
- 無效問卷： 1 份

【第一部分 目前狀況】

N=153

變項	次數(百分比)
您是否有證照或檢定證書	
否	61(39.9%)
是	92(60.1%)
擁有證照或檢定證書之類型(複選)	
國家考試	90(58.8%)
語言認證	5(3.3%)
其他證照一	1(0.7%)
您目前主要在做什麼	
工作中	103(67.3%)
服役中	10(6.5%)
待業中或未曾就業	6(3.9%)
其他	34(22.2%)
您目前主要在做什麼(工作中)	
全職工作	102(66.7%)
實習或職業訓練	1(0.7%)
不須勾選	50(32.7%)
您目前主要在做什麼(待業中)	
準備出國留學中	2(1.3%)
準備國內升學或就業考試	4(2.6%)
不須選擇	147(96.1%)

【第二部分 就業情形】

N=153

變項	次數(百分比)
您目前的工作屬性	
企業	43(28.1%)
學校	14(9.2%)
政府機關	8(5.2%)
非營利法人團體	13(8.5%)
其他	25(16.3%)
無須勾選	50(32.7%)
您目前主要的服務機構的規模	
31-50 人	1(0.7%)
51-100 人	5(3.3%)
101-500 人	19(12.4%)
501-1000 人	22(14.4%)
1001 人以上	56(36.6%)
無須勾選	50(32.7%)
您目前從事的職業類別是屬於哪一類	
專業人員	92(60.1%)
專業人員(II)	7(4.6%)
技術員及助理專業人員	1(0.7%)
其他	3(2.0%)
無須勾選	50(32.7%)
您目前從事的行業類別是屬於哪一類	
專業、科學及技術服務業	5(3.3%)
醫療保健及社會工作服務業	98(64.1%)
無須勾選	50(32.7%)

變項	次數(百分比)
您平均每週工作總時數為多少小時	
0-12 小時	3(2.0%)
37-48 小時	9(5.9%)
49-60 小時	19(12.4%)
61-72 小時	16(10.5%)
73-84 小時	11(7.2%)
85-96 小時	12(7.8%)
97-108 小時	10(6.5%)
109-120 小時	7(4.6%)
121-132 小時	4(2.6%)
133-144 小時	12(7.8%)
無須填答	50(32.7%)
您平均每每月工作總收入為多少元	
10000 以下	1(0.7%)
10001-15000 元	3(2.0%)
15001-20000 元	5(3.3%)
20001-25000 元	2(1.3%)
25001-30000 元	5(3.3%)
30001-35000 元	6(3.9%)
35001-40000 元	2(1.3%)
45001-50000 元	3(2.0%)
50001-55000 元	2(1.3%)
55001-60000 元	3(2.0%)
60001-65000 元	6(3.9%)
65001-70000 元	6(3.9%)
70001-75000 元	6(3.9%)
75001-80000 元	8(5.2%)
80001-85000 元	6(3.9%)
85001-90000 元	9(5.9%)
90001-95000 元	16(10.5%)
95001-10000 元	3(2.0%)
10001 以上	11(7.2%)
無須填答	50(32.7%)

變項	次數(百分比)
您大約花了多少時間找到這份工作	
不到一個月	56(36.6%)
1 個月	14(9.2%)
2 個月	7(4.6%)
3 個月	6(3.9%)
4 個月	2(1.3%)
5 個月	3(2.0%)
6 個月	4(2.6%)
7 個月	2(1.3%)
8 個月	3(2.0%)
9 個月	5(3.3%)
10 個月	1(0.7%)
無須選擇	50(32.7%)
您如何得到這份工作	
透過分發	13(8.5%)
自己找到	73(47.7%)
透過就業輔導	2(1.3%)
透過介紹人介紹	13(8.5%)
其他	2(1.3%)
無須勾選	50(32.7%)
您目前工作與大學就讀科系是否相關	
部分相關	2(1.3%)
大部分相關	20(13.1%)
非常相關	81(52.9%)
無須勾選	50(32.7%)
您認為大概需要多少教育程度才能勝任您目前這份工作？	
大學	85(55.6%)
碩士	18(11.8%)
無須勾選	50(32.7%)
您對目前這份工作的滿意度為何	
不滿意	11(7.2%)
滿意	72(47.1%)
很滿意	20(13.1%)
無須勾選	50(32.7%)

● 選擇工作所認為之重要因素

N=153

項目	次數(百分比)				
	完全不重要	不太重要	重要	非常重要	無須勾選
薪資	0	1 (0.7%)	93(60.8%)	59(38.6%)	0
福利	0	3 (2.0%)	88(57.5%)	62(40.5%)	0
工作穩定度	0	4 (2.6%)	90(58.8%)	59(38.6%)	0
工作地點	0	10(6.5%)	108(70.6%)	35(22.9%)	0
正常上下班	0	20(13.1%)	86(56.2%)	47(30.7%)	0
工作環境	0	0	98(64.1%)	55(35.9%)	0
升遷機會	0	17(11.1%)	75(49.0%)	61(39.9%)	0
工作挑戰	0	23(15.0%)	72(47.1%)	58(37.9%)	0
工作自主性	0	9 (5.9%)	92(60.1%)	52(34.0%)	0
個人興趣符合	0	4 (2.6%)	70(45.8%)	79(51.6%)	0
學習成長機會	0	3 (2.0%)	78(51.0%)	72(47.1%)	0
專長符合	0	5 (3.3%)	78(57.0%)	70(45.8%)	0
對社會貢獻	3 (2.0%)	12(7.8%)	86(56.2%)	52(34.0%)	0

● 各項學歷對您找工作或創業的幫助程度

N=153

項目	次數(百分比)					無須勾選
	無此經驗	毫無幫助	略有幫助	頗有幫助	極有幫助	
主修科系	0	0	4(2.6%)	76(49.7%)	73(47.7%)	0
通識教育	0	19(12.4%)	46(30.1%)	46(30.1%)	42(27.5%)	0
畢業學校	0	5(3.3%)	29(19.0%)	62(40.5%)	57(37.3%)	0
輔系、雙學位、學程	29(19.0%)	11(7.2%)	24(15.7%)	62(40.5%)	27(17.6%)	0
社團經驗	1(0.7%)	8(5.2%)	51(33.3%)	69(45.1%)	24(15.7%)	0
國家考試證書	1(0.7%)	0	6(3.9%)	53(34.6%)	93(60.8%)	0
證照	2(1.3%)	0	7(4.6%)	61(39.9%)	83(54.2%)	0
相關工作經驗	0	3(2.0%)	23(15.0%)	78(51.0%)	49(32.0%)	0
遊學經驗	20(13.1%)	10(6.5%)	48(31.4%)	55(35.9%)	20(13.1%)	0

【第三部分 進修情形】

N=153

變項	次數(百分比)
您進修的領域	
進修學門	
無須填答	153 (100.0%)
進修學類	
無須填答	153 (100.0%)
進修科系	
無須填答	153 (100.0%)
您進修的地點	
無須填答	153 (100.0%)
進修地點國內者，就讀學校是否為母校	
無須填答	153 (100.0%)
進修地點國內者，就讀學校名稱	
無須填答	153 (100.0%)
您目前是否有兼職(打工)	
無須填答	153 (100.0%)
目前有兼職(打工)者，其工作性質為何	
無須填答	153 (100.0%)
目前有兼職(打工)者，其工作地點為何	
無須填答	153 (100.0%)
目前在校內兼職(打工)，其類型為何	
無須填答	153 (100.0%)

【第四部分 背景資料】

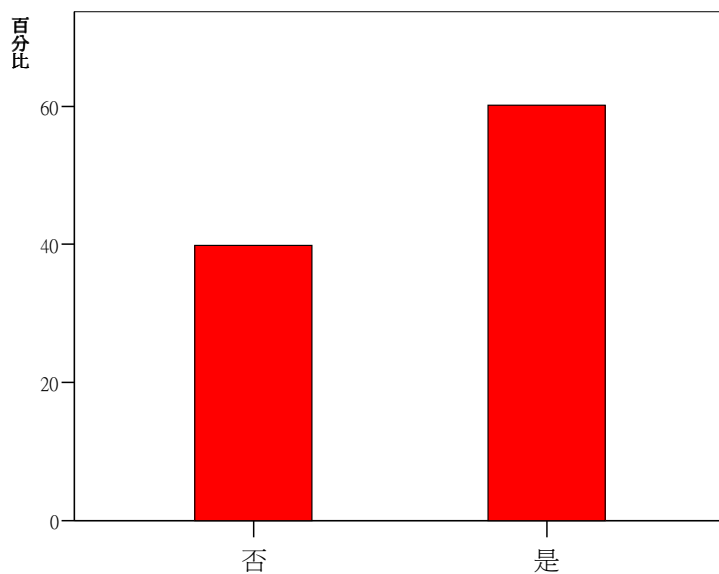
N=153

變項	次數(百分比)
性別	
男	102(66.7%)
女	51(33.3%)
您的婚姻狀況	
未婚	151(98.7%)
已婚	2(1.3%)
您有子女嗎	
沒有	153(100.0%)
您目前的居住地點	
台北市	8(5.2%)
新竹市	1(0.7%)
台中市	3(2.0%)
嘉義市	1(0.7%)
台南市	9(5.9%)
高雄市	101(66.0%)
台北縣	2(1.3%)
桃園縣	2(1.3%)
台中縣	2(1.3%)
彰化縣	1(0.7%)
嘉義縣	1(0.7%)
雲林縣	3(2.0%)
台南縣	6(3.9%)
高雄縣	8(5.2%)
屏東縣	3(2.0%)
宜蘭縣	1(0.7%)
國外	1(0.7%)
您目前的住宿情形	
自宅	67(43.8%)
租賃	78(51.0%)
學校宿舍	2(1.3%)
其他	6(3.9%)

畢業生問卷資料~醫學系

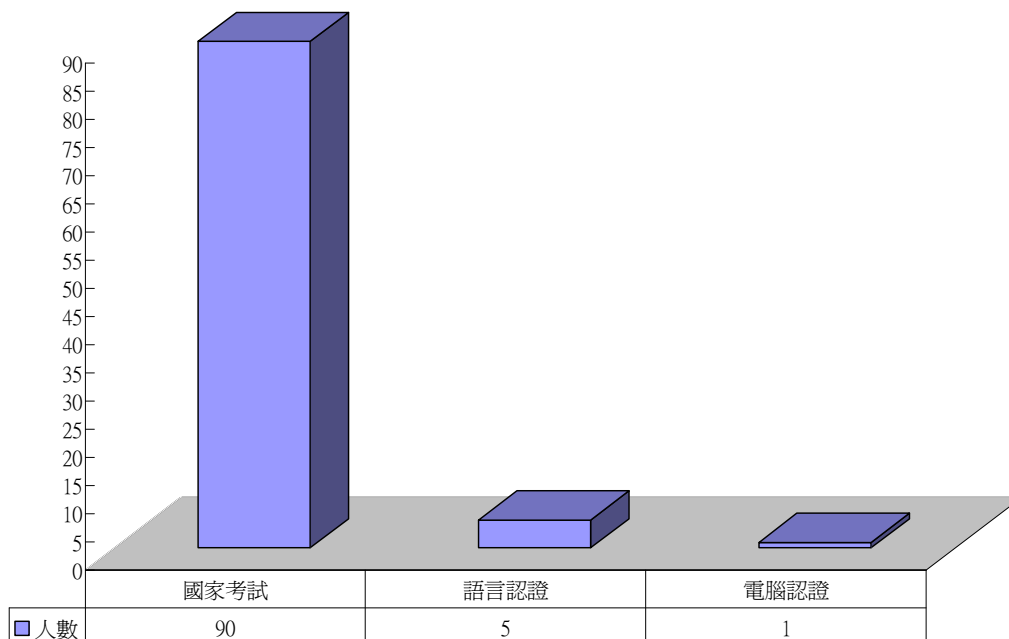
【第一部分 目前狀況】

1 您是否擁有證照或檢定證書？

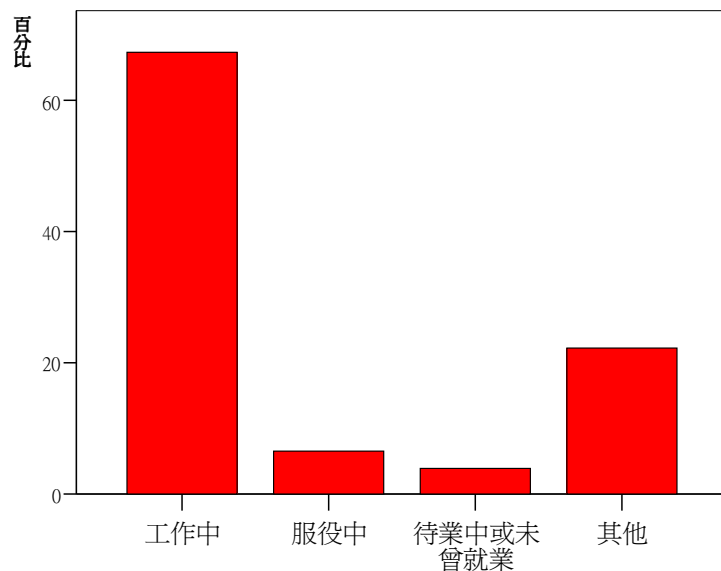


		次數	百分比	有效百分比	累積百分比
有效的	否	61	39.9	39.9	39.9
	是	92	60.1	60.1	100.0
總和		153	100.0	100.0	

1.2 您所擁有的證照或檢定證書類型為何？

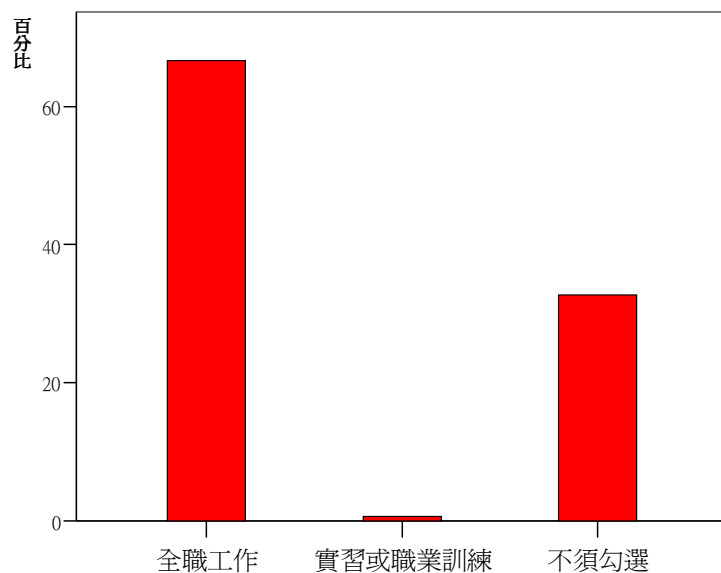


2 您目前主要在做什麼？



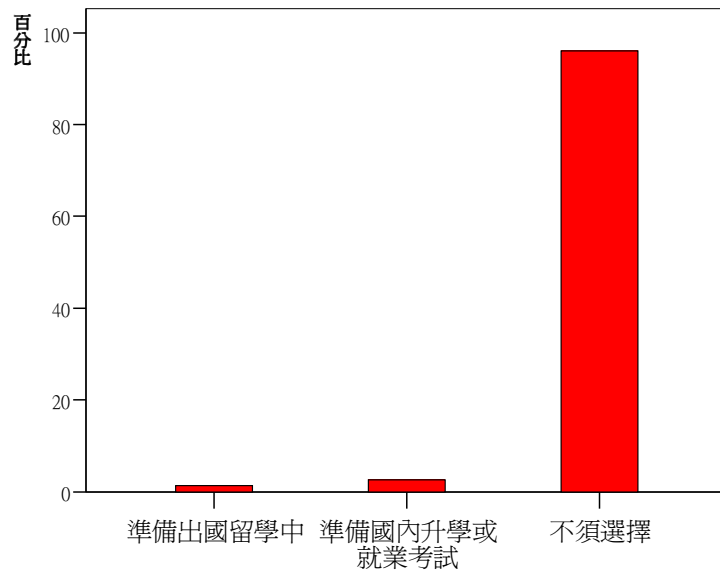
		次數	百分比	有效百分比	累積百分比
有效的	工作中	103	67.3	67.3	67.3
	服役中	10	6.5	6.5	73.9
	待業中或未曾就業	6	3.9	3.9	77.8
	其他	34	22.2	22.2	100.0
	總和	153	100.0	100.0	

2.1 您目前主要在做什麼(工作中)？



		次數	百分比	有效百分比	累積百分比
有效的	全職工作	102	66.7	66.7	66.7
	實習或職業訓練	1	.7	.7	67.3
	不須勾選	50	32.7	32.7	100.0
	總和	153	100.0	100.0	

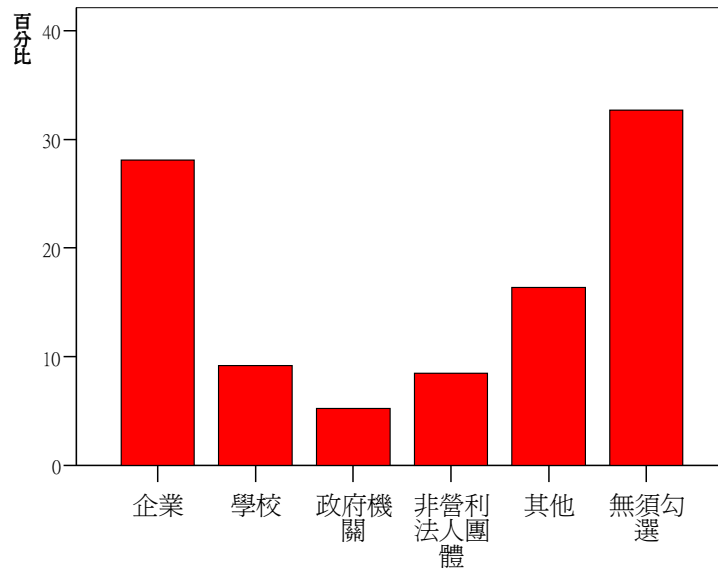
2.2您目前主要在做什麼(待業中)?



		次數	百分比	有效百分比	累積百分比
有效的	準備出國留學中	2	1.3	1.3	1.3
	準備國內升學或就業考試	4	2.6	2.6	3.9
	不須選擇	147	96.1	96.1	100.0
總和		153	100.0	100.0	

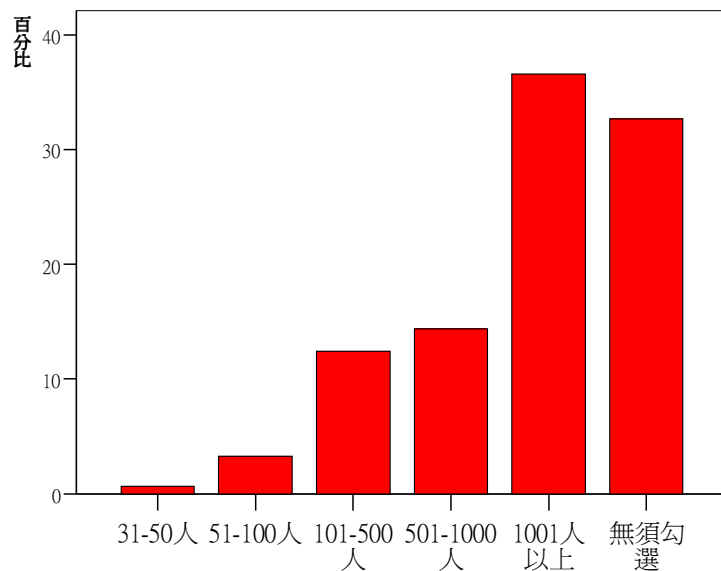
【第二部分 就業情形】

1. 您目前的工作屬性？



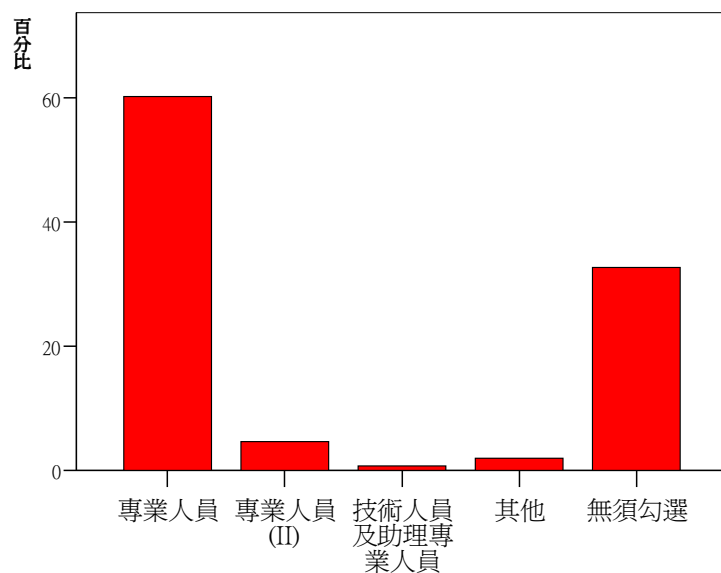
		次數	百分比	有效百分比	累積百分比
有效的	企業	43	28.1	28.1	28.1
	學校	14	9.2	9.2	37.3
	政府機關	8	5.2	5.2	42.5
	非營利法人團體	13	8.5	8.5	51.0
	其他	25	16.3	16.3	67.3
	無須勾選	50	32.7	32.7	100.0
	總和	153	100.0	100.0	

2. 您目前主要服務機構的規模？



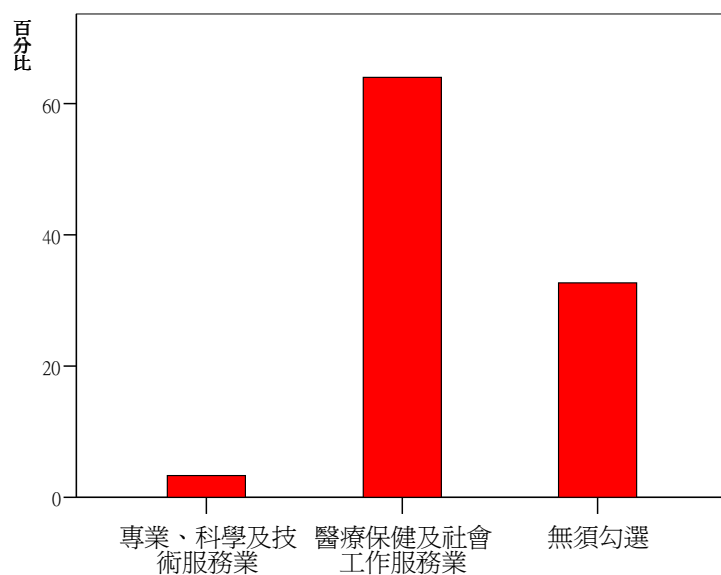
	次數	百分比	有效百分比	累積百分比
有效的				
31-50人	1	.7	.7	.7
51-100人	5	3.3	3.3	3.9
101-500人	19	12.4	12.4	16.3
501-1000人	22	14.4	14.4	30.7
1001人以上	56	36.6	36.6	67.3
無須勾選	50	32.7	32.7	100.0
總和	153	100.0	100.0	

3. 您目前從事的職業類別是屬於哪一類？



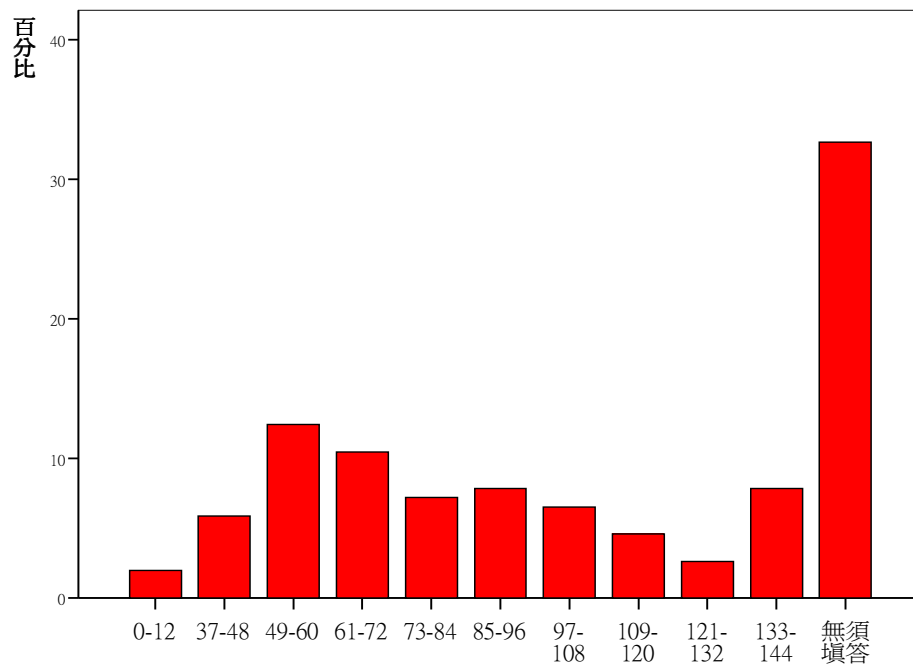
		次數	百分比	有效百分比	累積百分比
有效的	專業人員	92	60.1	60.1	60.1
	專業人員(II)	7	4.6	4.6	64.7
	技術人員及助理專業人員	1	.7	.7	65.4
	其他	3	2.0	2.0	67.3
	無須勾選	50	32.7	32.7	100.0
總和		153	100.0	100.0	

4. 您目前從事的行業類別是屬於哪一類？



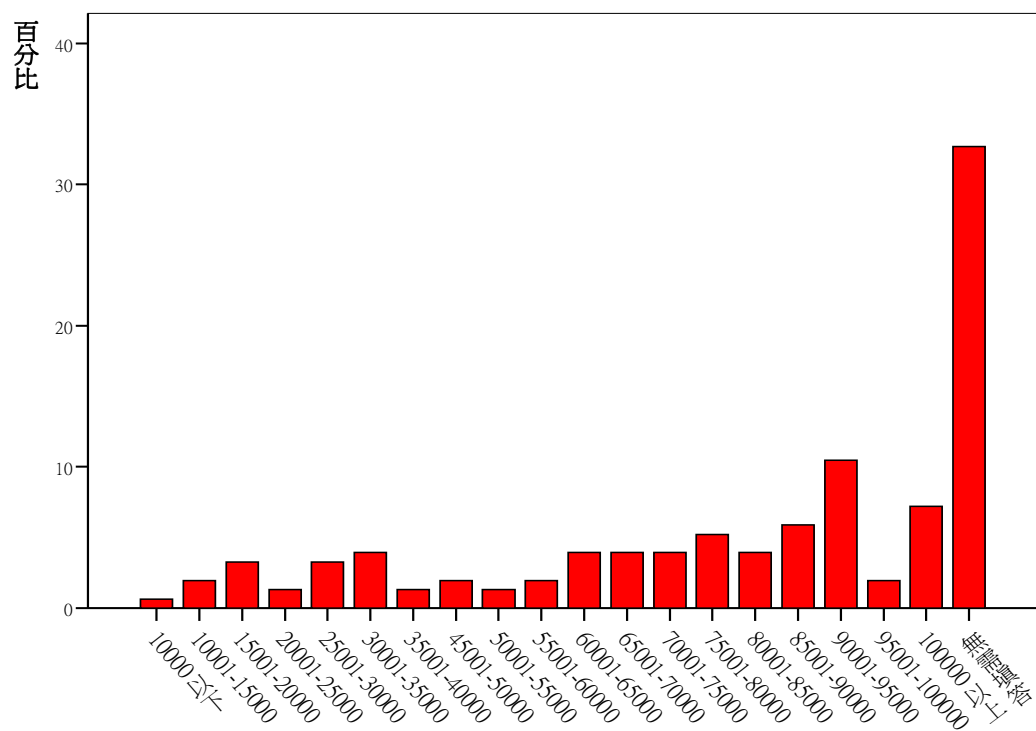
		次數	百分比	有效百分比	累積百分比
有效的	專業、科學及技術服務業	5	3.3	3.3	3.3
	醫療保健及社會工作服務業	98	64.1	64.1	67.3
	無須勾選	50	32.7	32.7	100.0
總和		153	100.0	100.0	

5. 您平均每週工作總時數為多少小時？



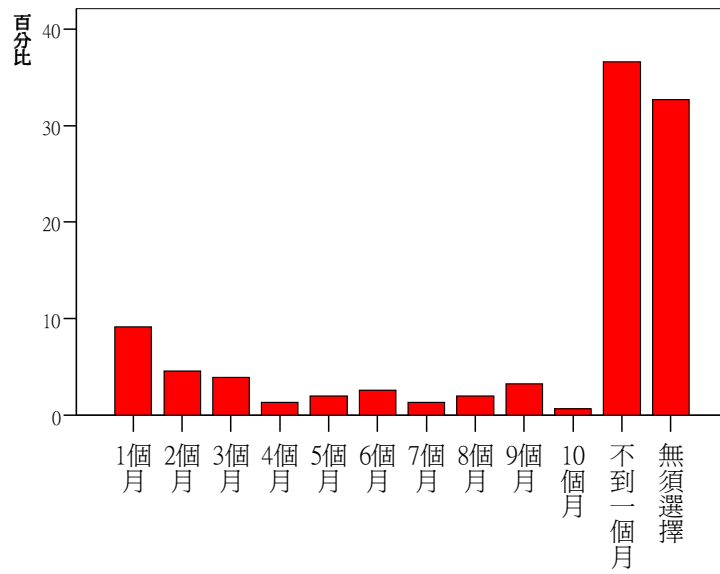
	次數	百分比	有效百分比	累積百分比
有效的	0-12	3	2.0	2.0
	37-48	9	5.9	7.8
	49-60	19	12.4	20.3
	61-72	16	10.5	30.7
	73-84	11	7.2	37.9
	85-96	12	7.8	45.8
	97-108	10	6.5	52.3
	109-120	7	4.6	56.9
	121-132	4	2.6	59.5
	133-144	12	7.8	67.3
	無須填答	50	32.7	100.0
總和	153	100.0	100.0	

6. 您平均每個月的工作總收入為多少元？



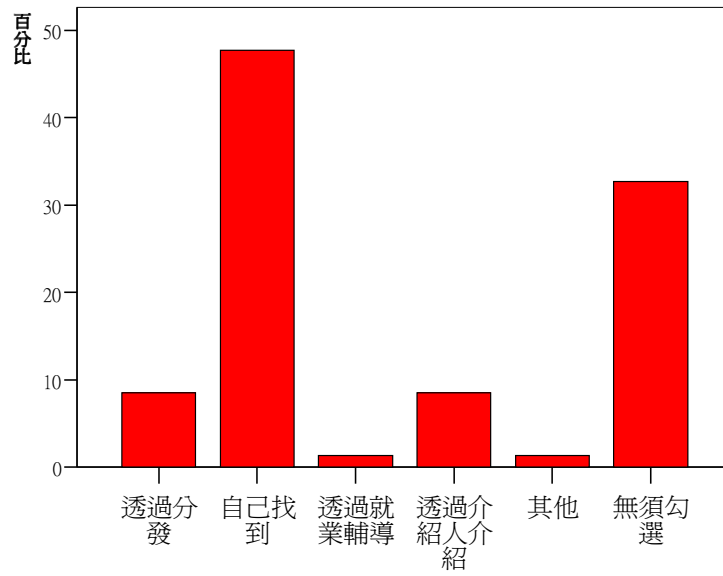
	次數	百分比	有效百分比	累積百分比
有效的	10000以下	1	.7	.7
	10001-15000	3	2.0	2.6
	15001-20000	5	3.3	5.9
	20001-25000	2	1.3	7.2
	25001-30000	5	3.3	10.5
	30001-35000	6	3.9	14.4
	35001-40000	2	1.3	15.7
	45001-50000	3	2.0	17.6
	50001-55000	2	1.3	19.0
	55001-60000	3	2.0	20.9
	60001-65000	6	3.9	24.8
	65001-70000	6	3.9	28.8
	70001-75000	6	3.9	32.7
	75001-80000	8	5.2	37.9
	80001-85000	6	3.9	41.8
	85001-90000	9	5.9	47.7
90001-95000	16	10.5	58.2	
95001-100000	3	2.0	60.1	
100000以上	11	7.2	67.3	
無需填答	50	32.7	32.7	100.0
總和	153	100.0	100.0	

7. 您大約花了多少時間找到這份工作？



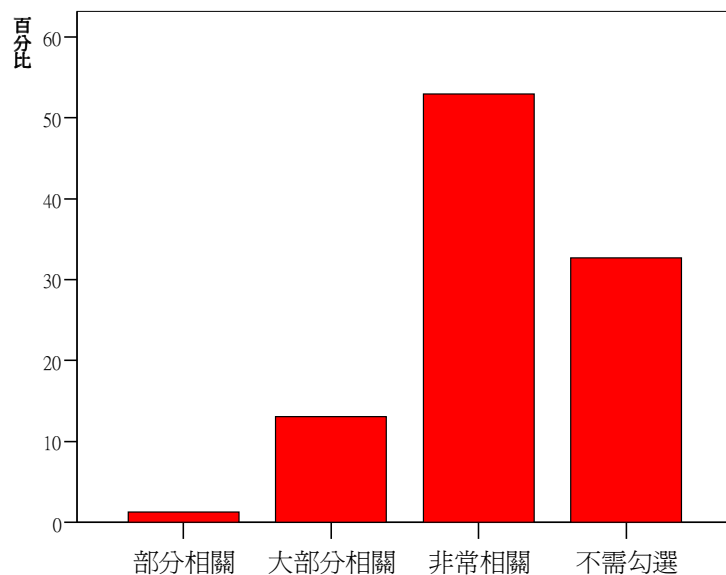
	次數	百分比	有效百分比	累積百分比
有效的	1個月	14	9.2	9.2
	2個月	7	4.6	13.7
	3個月	6	3.9	17.6
	4個月	2	1.3	19.0
	5個月	3	2.0	20.9
	6個月	4	2.6	23.5
	7個月	2	1.3	24.8
	8個月	3	2.0	26.8
	9個月	5	3.3	30.1
	10個月	1	.7	30.7
	不到一個月	56	36.6	67.3
	無須選擇	50	32.7	100.0
總和	153	100.0	100.0	

8. 您如何得到這份工作？



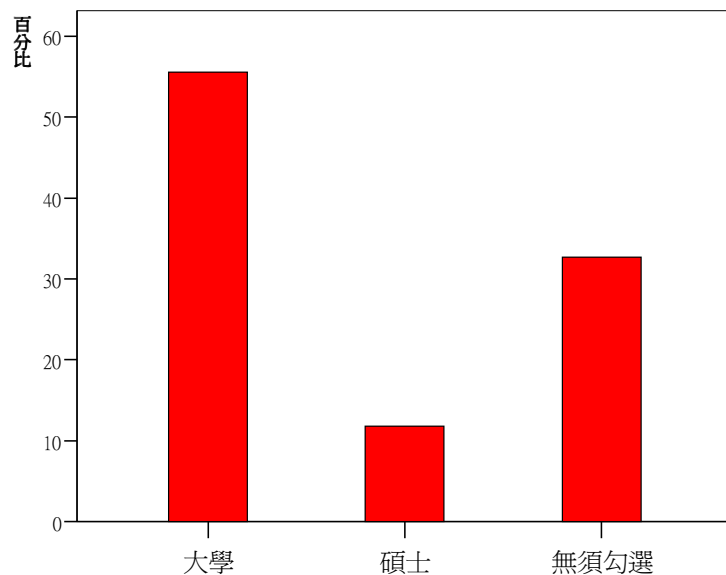
		次數	百分比	有效百分比	累積百分比
有效的	透過分發	13	8.5	8.5	8.5
	自己找到	73	47.7	47.7	56.2
	透過就業輔導	2	1.3	1.3	57.5
	透過介紹人介紹	13	8.5	8.5	66.0
	其他	2	1.3	1.3	67.3
	無須勾選	50	32.7	32.7	100.0
總和		153	100.0	100.0	

9. 您目前的工作與您大學時就讀的科系是否相關？



		次數	百分比	有效百分比	累積百分比
有效的	部分相關	2	1.3	1.3	1.3
	大部分相關	20	13.1	13.1	14.4
	非常相關	81	52.9	52.9	67.3
	不需勾選	50	32.7	32.7	100.0
總和		153	100.0	100.0	

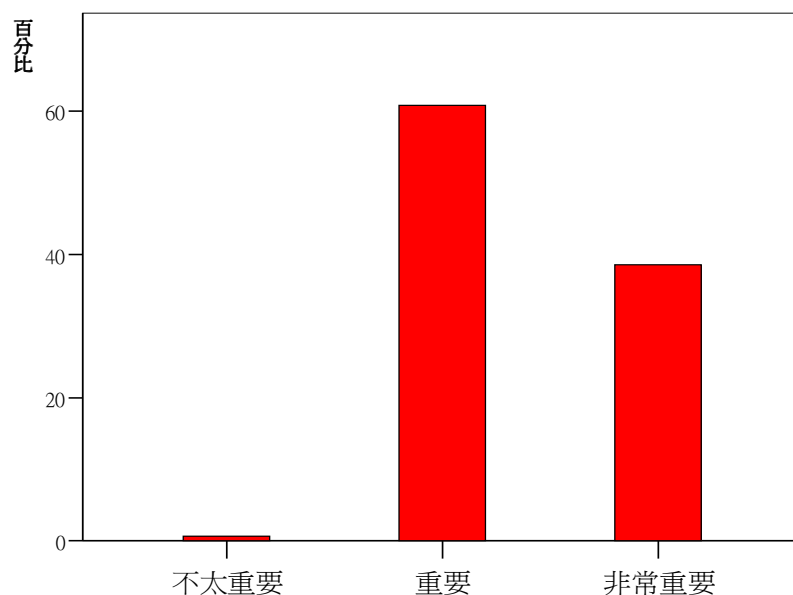
10. 您認為大概需要多少教育程度才能勝任您目前這份工作？



		次數	百分比	有效百分比	累積百分比
有效的	大學	85	55.6	55.6	55.6
	碩士	18	11.8	11.8	67.3
	無須勾選	50	32.7	32.7	100.0
總和		153	100.0	100.0	

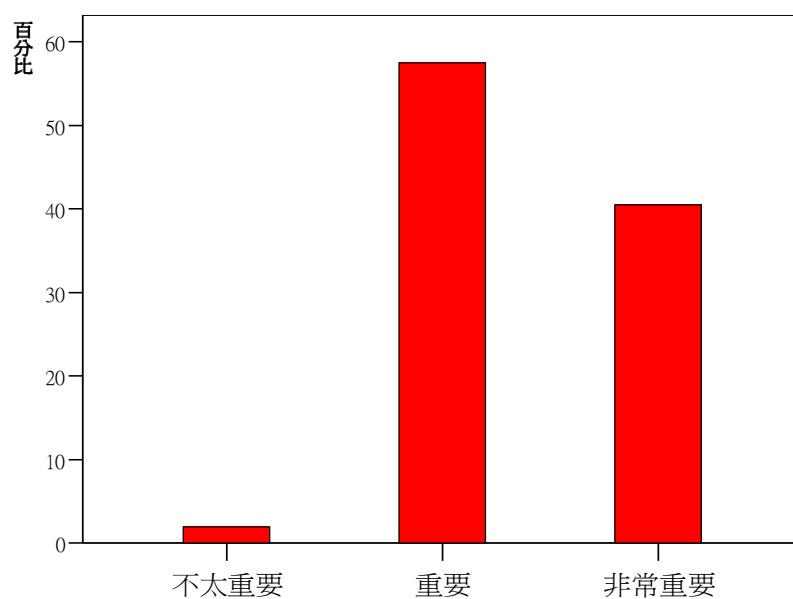
11. 選擇工作時，您認為下列原因對您有多重要？

11.1 薪資



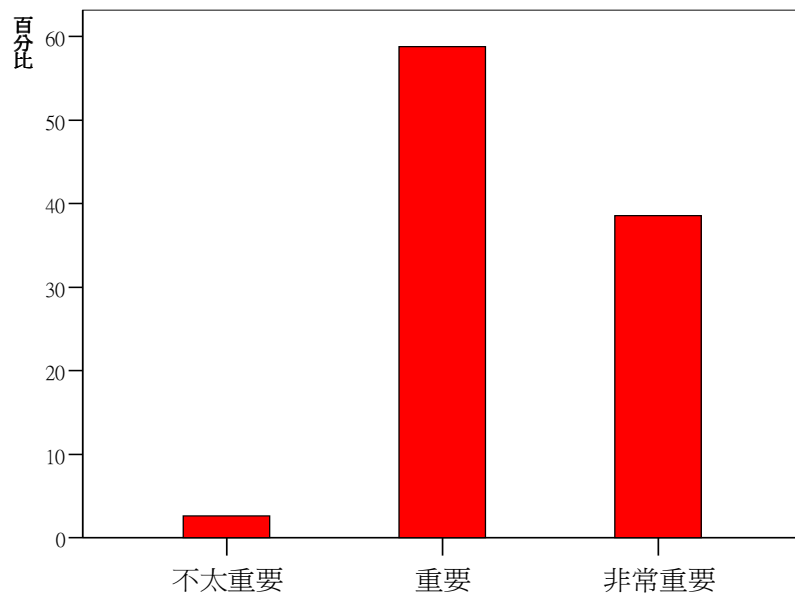
		次數	百分比	有效百分比	累積百分比
有效的	不太重要	1	.7	.7	.7
	重要	93	60.8	60.8	61.4
	非常重要	59	38.6	38.6	100.0
	總和	153	100.0	100.0	

11.2 福利



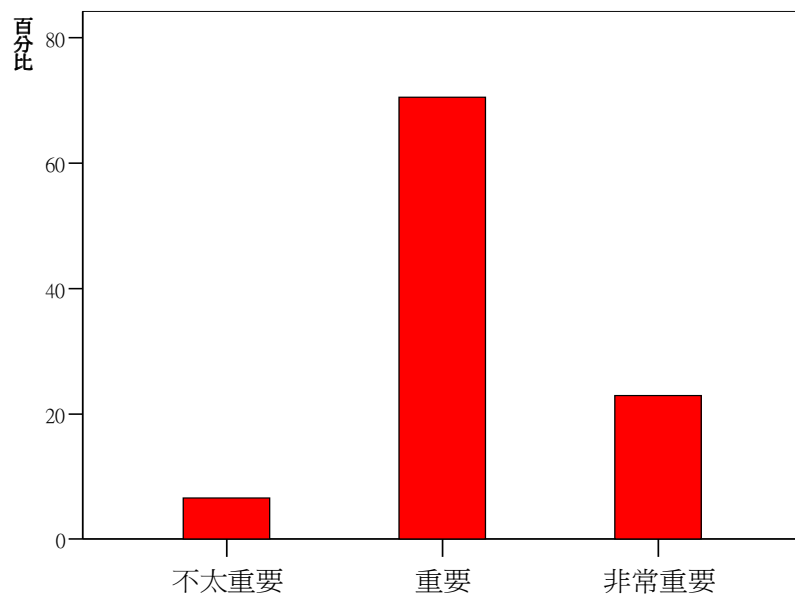
		次數	百分比	有效百分比	累積百分比
有效的	不太重要	3	2.0	2.0	2.0
	重要	88	57.5	57.5	59.5
	非常重要	62	40.5	40.5	100.0
	總和	153	100.0	100.0	

11.3 工作穩定度



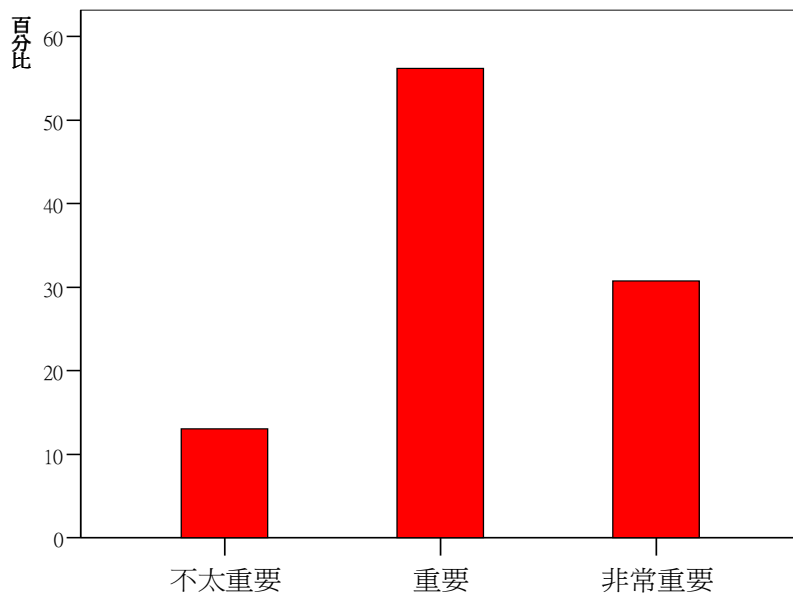
		次數	百分比	有效百分比	累積百分比
有效的	不太重要	4	2.6	2.6	2.6
	重要	90	58.8	58.8	61.4
	非常重要	59	38.6	38.6	100.0
	總和	153	100.0	100.0	

11.4 工作地點



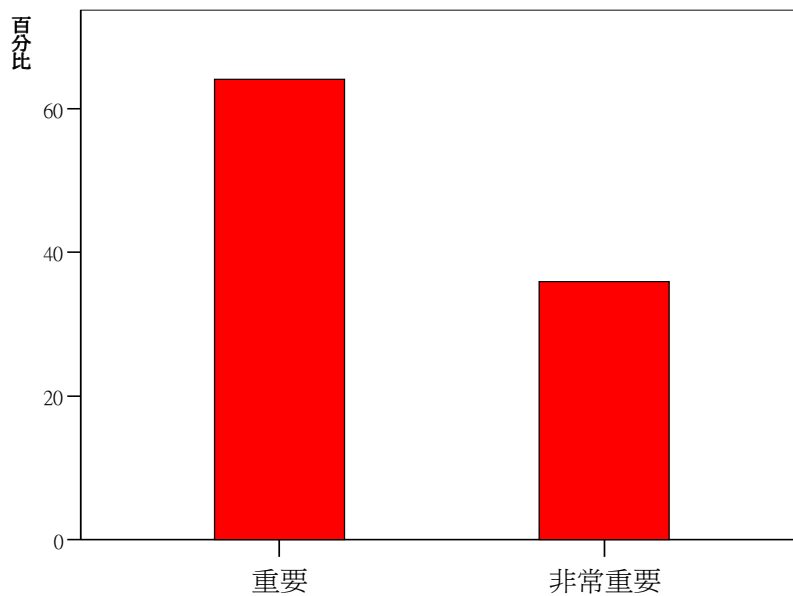
		次數	百分比	有效百分比	累積百分比
有效的	不太重要	10	6.5	6.5	6.5
	重要	108	70.6	70.6	77.1
	非常重要	35	22.9	22.9	100.0
	總和	153	100.0	100.0	

11.5 正常上下班



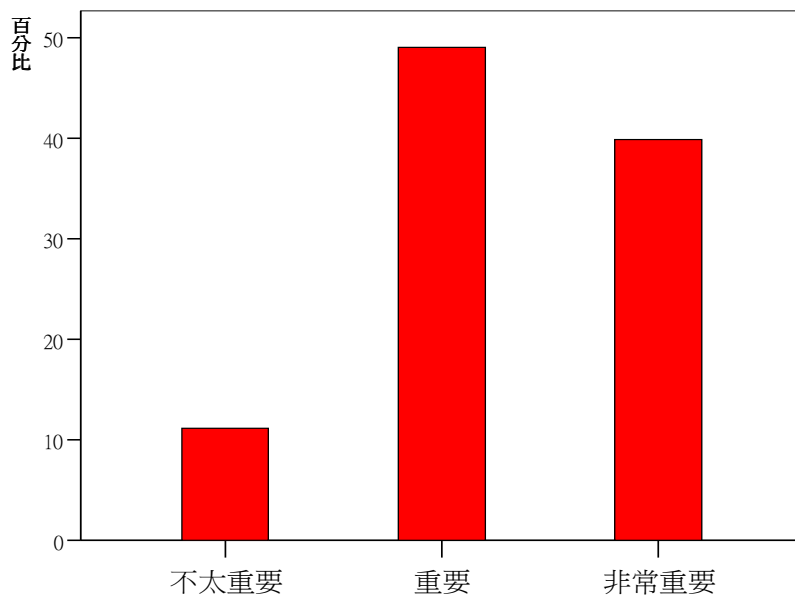
		次數	百分比	有效百分比	累積百分比
有效的	不太重要	20	13.1	13.1	13.1
	重要	86	56.2	56.2	69.3
	非常重要	47	30.7	30.7	100.0
	總和	153	100.0	100.0	

11.6 工作環境



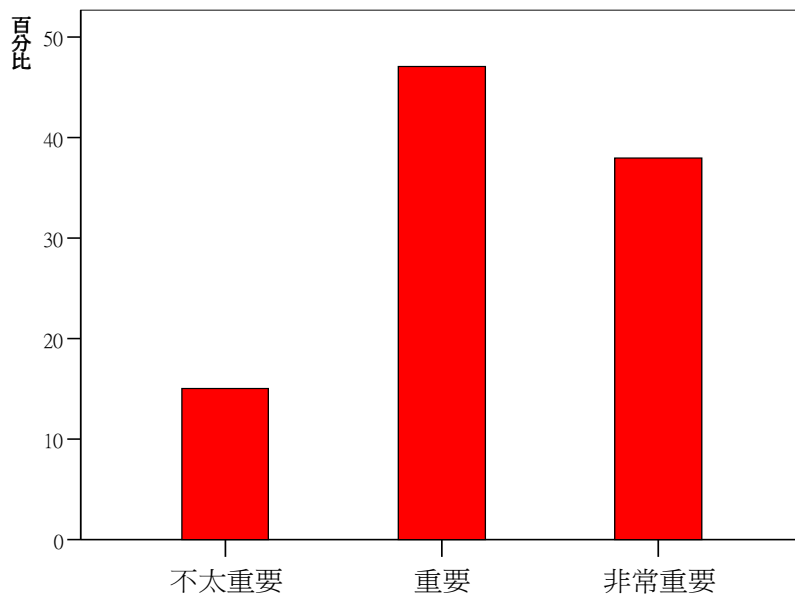
		次數	百分比	有效百分比	累積百分比
有效的	重要	98	64.1	64.1	64.1
	非常重要	55	35.9	35.9	100.0
	總和	153	100.0	100.0	

11.7 升遷機會



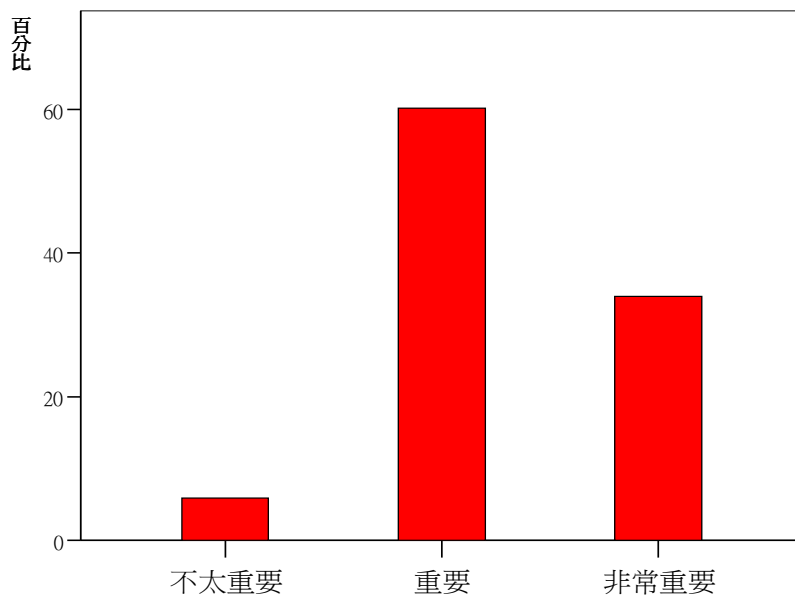
		次數	百分比	有效百分比	累積百分比
有效的	不太重要	17	11.1	11.1	11.1
	重要	75	49.0	49.0	60.1
	非常重要	61	39.9	39.9	100.0
	總和	153	100.0	100.0	

11.8 工作挑戰



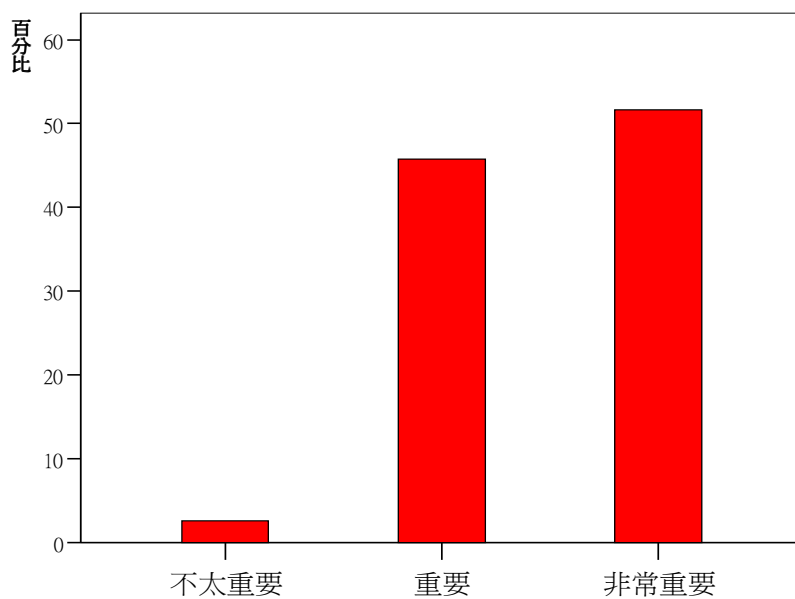
		次數	百分比	有效百分比	累積百分比
有效的	不太重要	23	15.0	15.0	15.0
	重要	72	47.1	47.1	62.1
	非常重要	58	37.9	37.9	100.0
	總和	153	100.0	100.0	

11.9 工作自主性



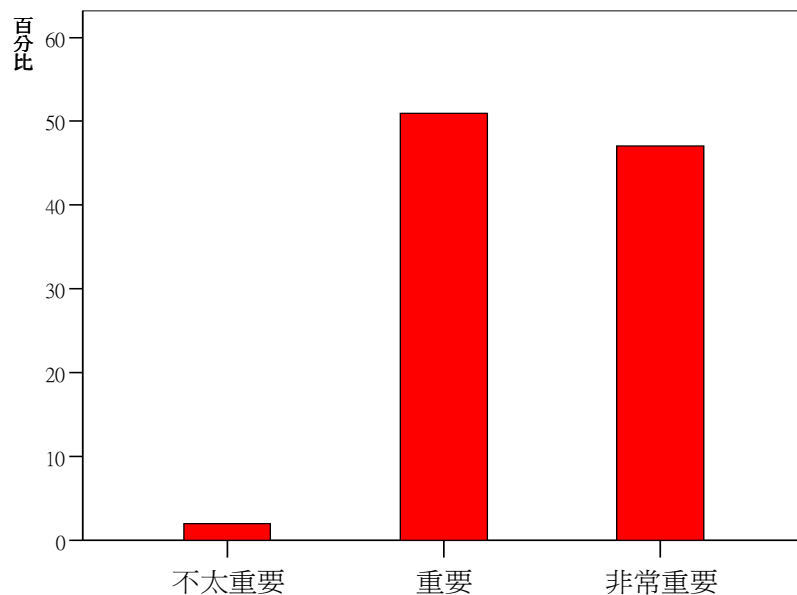
		次數	百分比	有效百分比	累積百分比
有效的	不太重要	9	5.9	5.9	5.9
	重要	92	60.1	60.1	66.0
	非常重要	52	34.0	34.0	100.0
	總和	153	100.0	100.0	

11.10 個人興趣符合



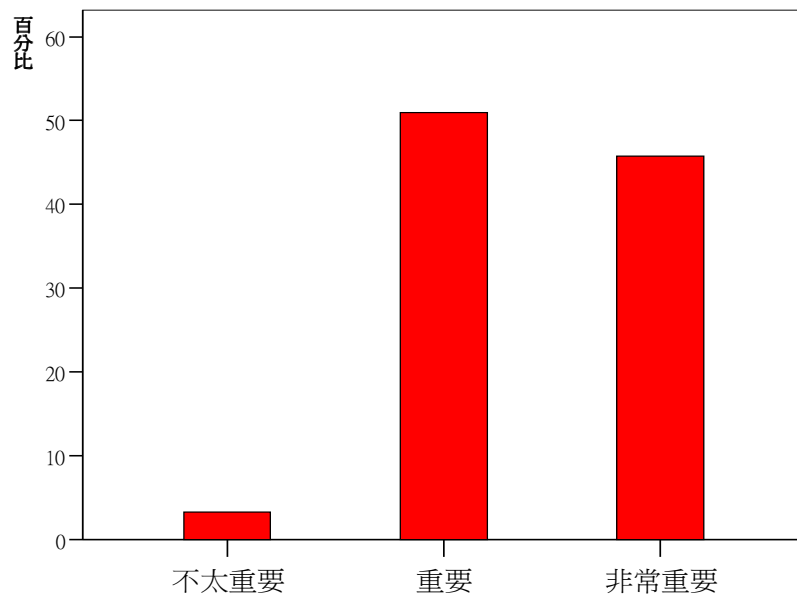
		次數	百分比	有效百分比	累積百分比
有效的	不太重要	4	2.6	2.6	2.6
	重要	70	45.8	45.8	48.4
	非常重要	79	51.6	51.6	100.0
	總和	153	100.0	100.0	

11.11 學習成長機會



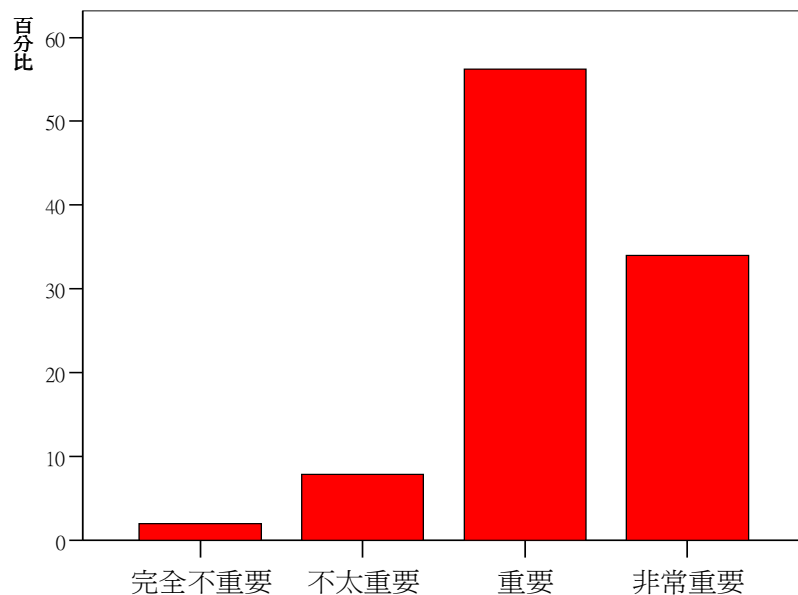
		次數	百分比	有效百分比	累積百分比
有效的	不太重要	3	2.0	2.0	2.0
	重要	78	51.0	51.0	52.9
	非常重要	72	47.1	47.1	100.0
	總和	153	100.0	100.0	

11.12 專長符合



		次數	百分比	有效百分比	累積百分比
有效的	不太重要	5	3.3	3.3	3.3
	重要	78	51.0	51.0	54.2
	非常重要	70	45.8	45.8	100.0
	總和	153	100.0	100.0	

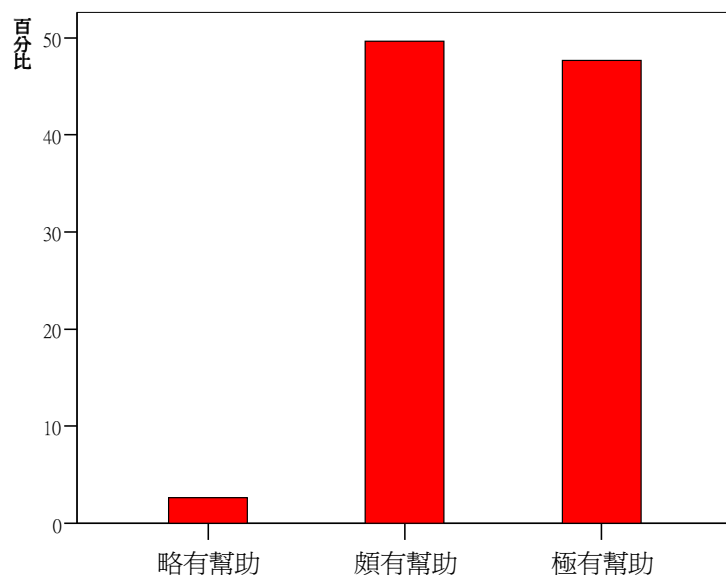
11.13 對社會貢獻



		次數	百分比	有效百分比	累積百分比
有效的	完全不重要	3	2.0	2.0	2.0
	不太重要	12	7.8	7.8	9.8
	重要	86	56.2	56.2	66.0
	非常重要	52	34.0	34.0	100.0
	總和	153	100.0	100.0	

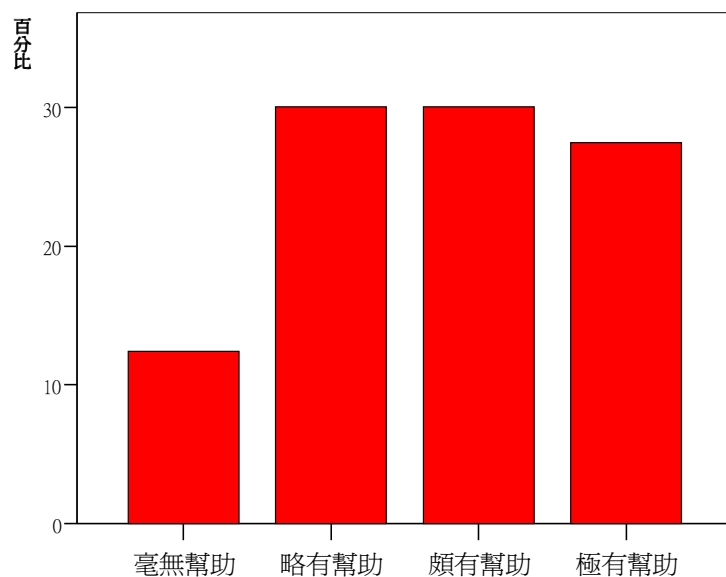
12. 下列各項學歷對您找工作或創業的幫助程度如何？

12.1 主修科系



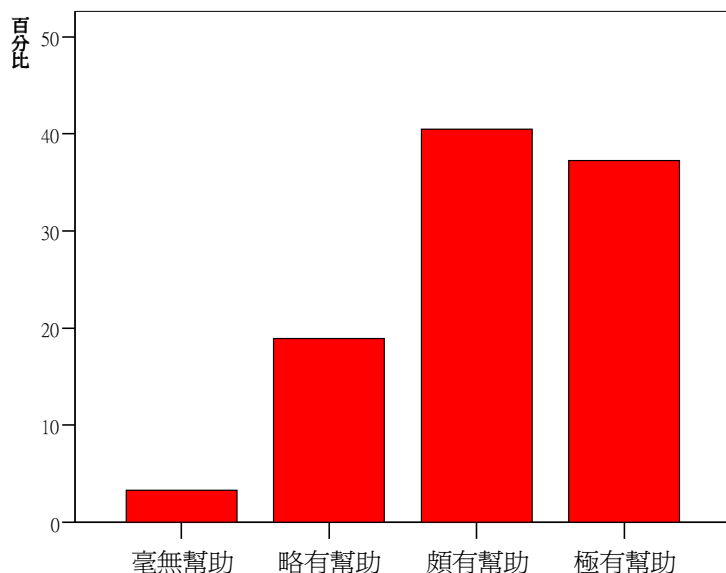
		次數	百分比	有效百分比	累積百分比
有效的	略有幫助	4	2.6	2.6	2.6
	頗有幫助	76	49.7	49.7	52.3
	極有幫助	73	47.7	47.7	100.0
	總和	153	100.0	100.0	

12.2 通識教育



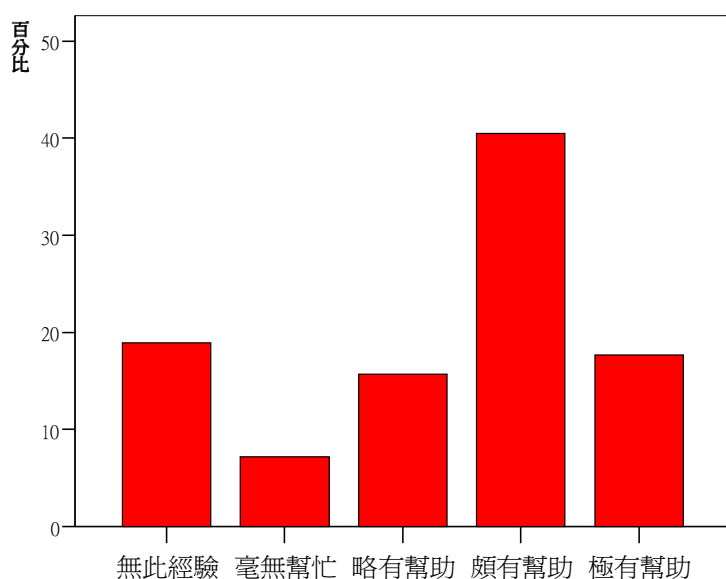
		次數	百分比	有效百分比	累積百分比
有效的	毫無幫助	19	12.4	12.4	12.4
	略有幫助	46	30.1	30.1	42.5
	頗有幫助	46	30.1	30.1	72.5
	極有幫助	42	27.5	27.5	100.0
	總和	153	100.0	100.0	

12.3 畢業學校



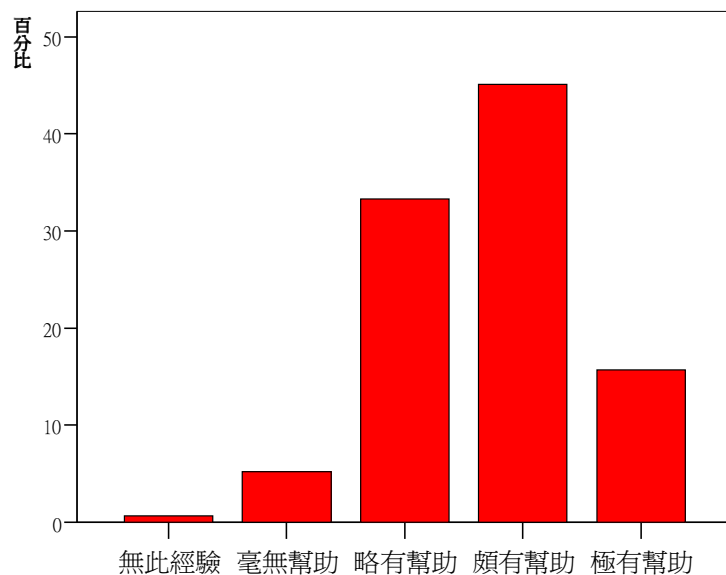
		次數	百分比	有效百分比	累積百分比
有效的	毫無幫助	5	3.3	3.3	3.3
	略有幫助	29	19.0	19.0	22.2
	頗有幫助	62	40.5	40.5	62.7
	極有幫助	57	37.3	37.3	100.0
	總和	153	100.0	100.0	

12.4 輔系、雙學位、學程



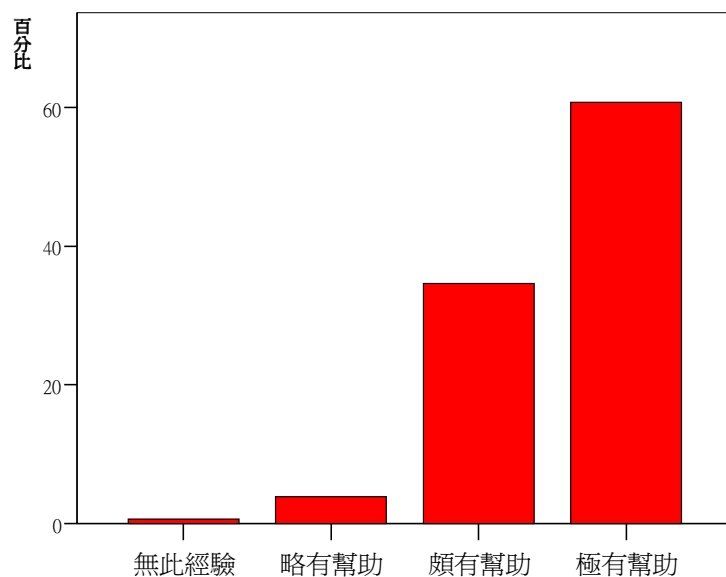
		次數	百分比	有效百分比	累積百分比
有效的	無此經驗	29	19.0	19.0	19.0
	毫無幫忙	11	7.2	7.2	26.1
	略有幫助	24	15.7	15.7	41.8
	頗有幫助	62	40.5	40.5	82.4
	極有幫助	27	17.6	17.6	100.0
	總和	153	100.0	100.0	

12.5 社團經驗



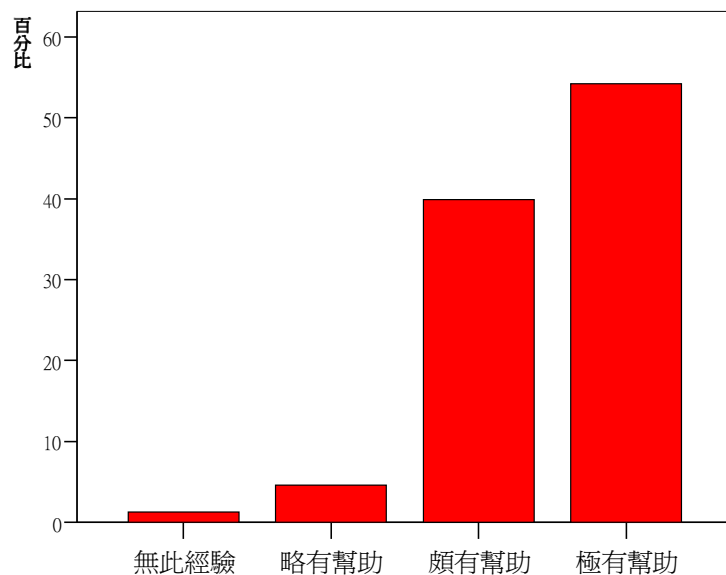
		次數	百分比	有效百分比	累積百分比
有效的	無此經驗	1	.7	.7	.7
	毫無幫助	8	5.2	5.2	5.9
	略有幫助	51	33.3	33.3	39.2
	頗有幫助	69	45.1	45.1	84.3
	極有幫助	24	15.7	15.7	100.0
總和		153	100.0	100.0	

12.6 國家考試證書



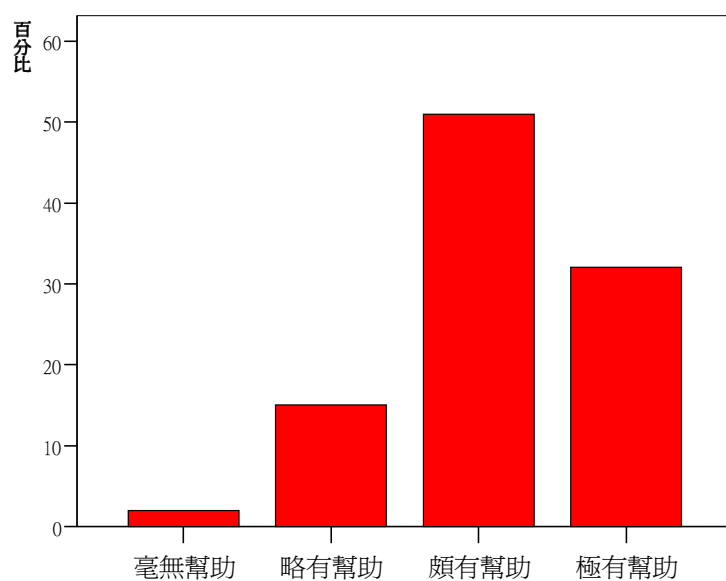
		次數	百分比	有效百分比	累積百分比
有效的	無此經驗	1	.7	.7	.7
	略有幫助	6	3.9	3.9	4.6
	頗有幫助	53	34.6	34.6	39.2
	極有幫助	93	60.8	60.8	100.0
總和		153	100.0	100.0	

12.7 證照



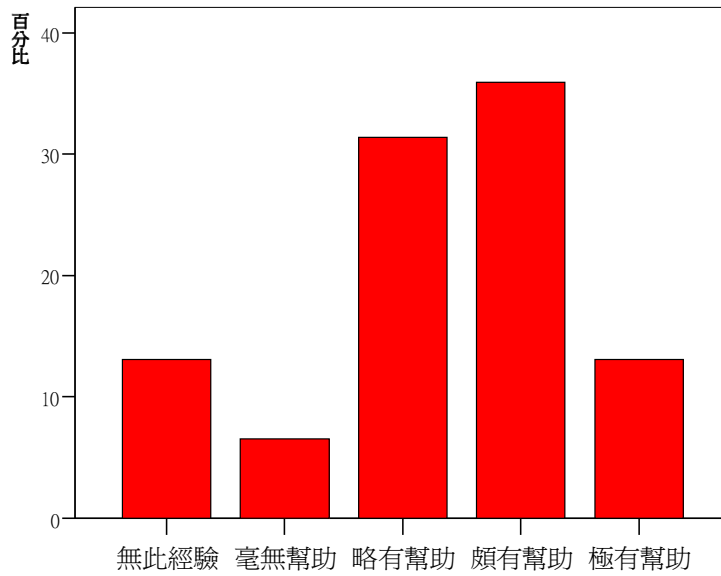
		次數	百分比	有效百分比	累積百分比
有效的	無此經驗	2	1.3	1.3	1.3
	略有幫助	7	4.6	4.6	5.9
	頗有幫助	61	39.9	39.9	45.8
	極有幫助	83	54.2	54.2	100.0
	總和	153	100.0	100.0	

12.8 相關工作經驗



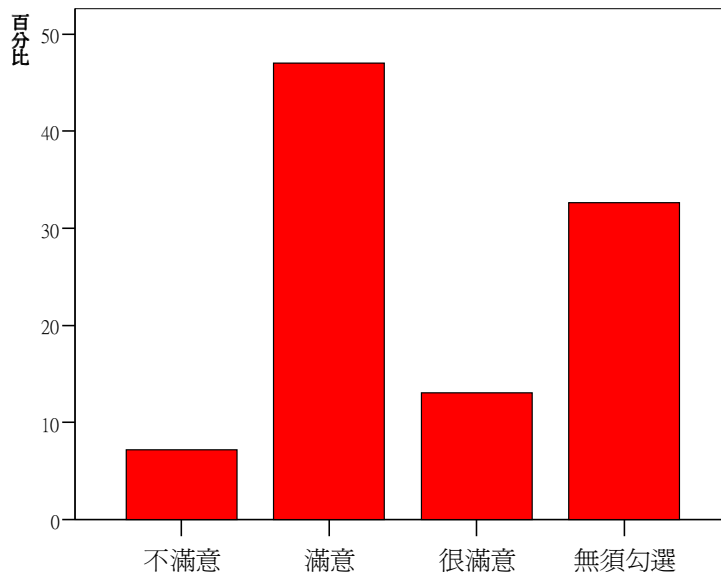
		次數	百分比	有效百分比	累積百分比
有效的	毫無幫助	3	2.0	2.0	2.0
	略有幫助	23	15.0	15.0	17.0
	頗有幫助	78	51.0	51.0	68.0
	極有幫助	49	32.0	32.0	100.0
	總和	153	100.0	100.0	

12.9 遊學經驗



		次數	百分比	有效百分比	累積百分比
有效的	無此經驗	20	13.1	13.1	13.1
	毫無幫助	10	6.5	6.5	19.6
	略有幫助	48	31.4	31.4	51.0
	頗有幫助	55	35.9	35.9	86.9
	極有幫助	20	13.1	13.1	100.0
總和		153	100.0	100.0	

13. 您對目前這份工作的滿意度為何？

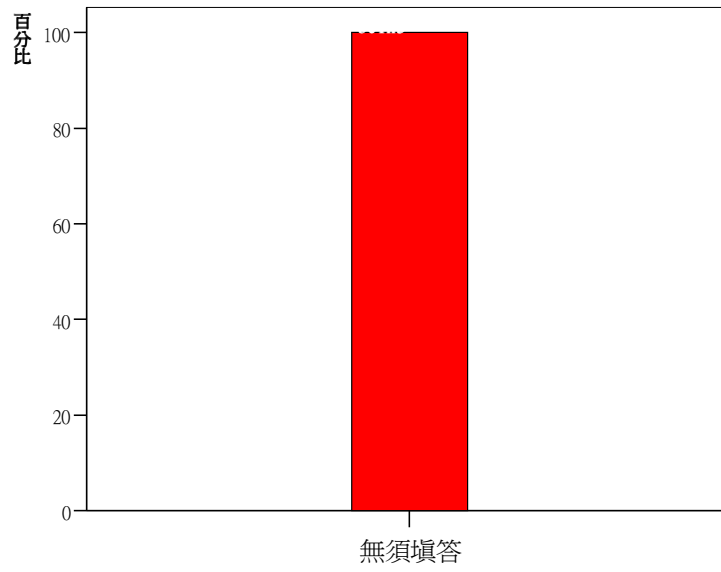


		次數	百分比	有效百分比	累積百分比
有效的	不滿意	11	7.2	7.2	7.2
	滿意	72	47.1	47.1	54.2
	很滿意	20	13.1	13.1	67.3
	無須勾選	50	32.7	32.7	100.0
總和		153	100.0	100.0	

【第三部分 進修情形】

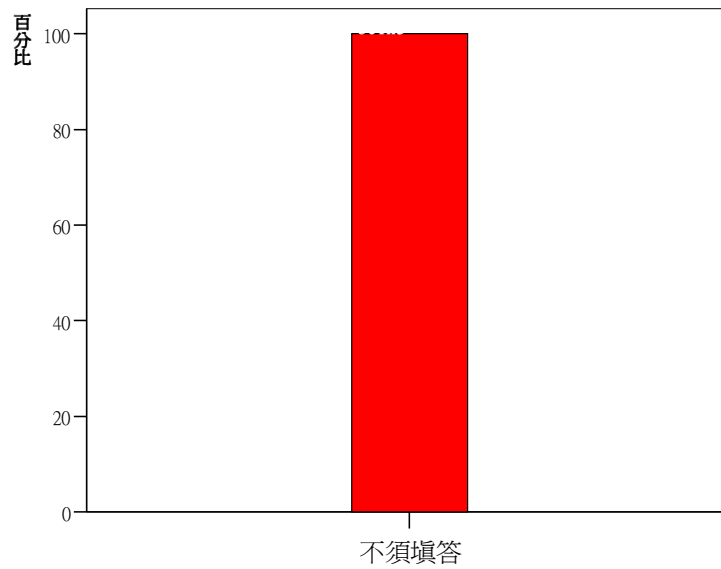
1. 您進修的領域？

1.1 進修學門



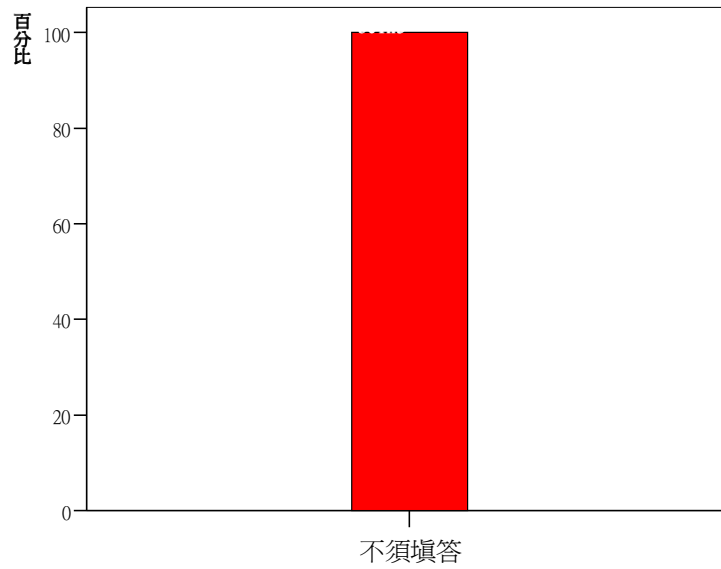
		次數	百分比	有效百分比	累積百分比
有效的	無須填答	153	100.0	100.0	100.0

1.2 進修學類



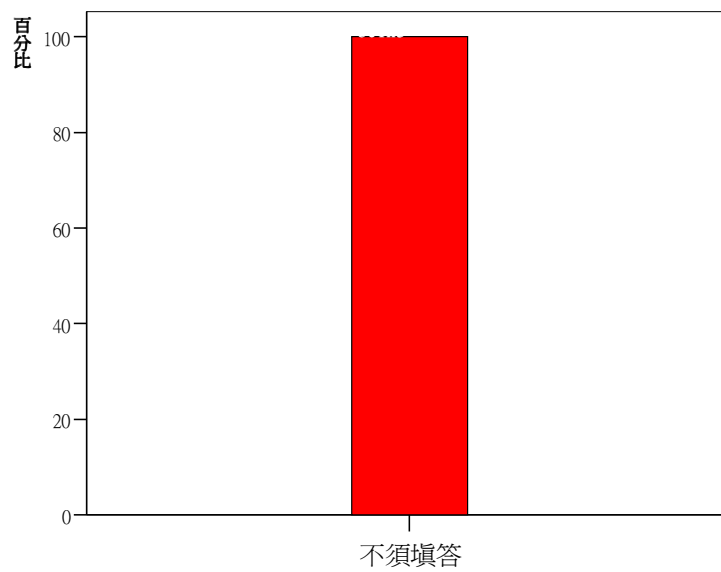
		次數	百分比	有效百分比	累積百分比
有效的	無須填答	153	100.0	100.0	100.0

1.3進修科系



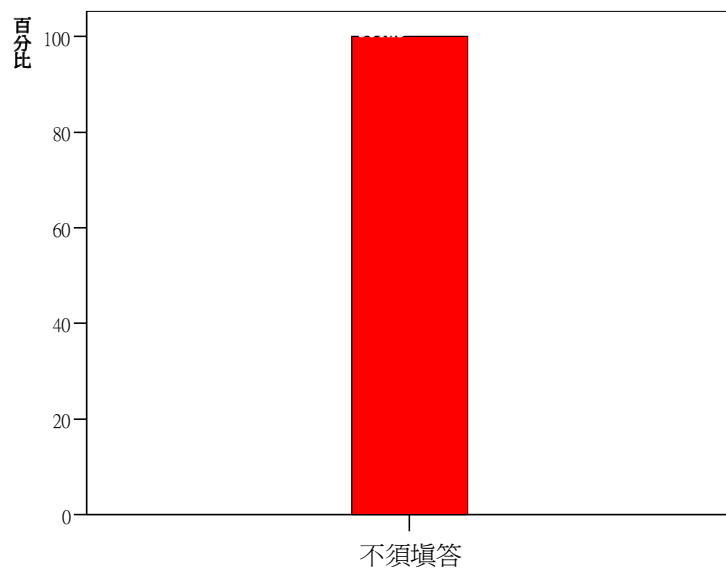
		次數	百分比	有效百分比	累積百分比
有效的	無須填答	153	100.0	100.0	100.0

2. 您進修的地點？



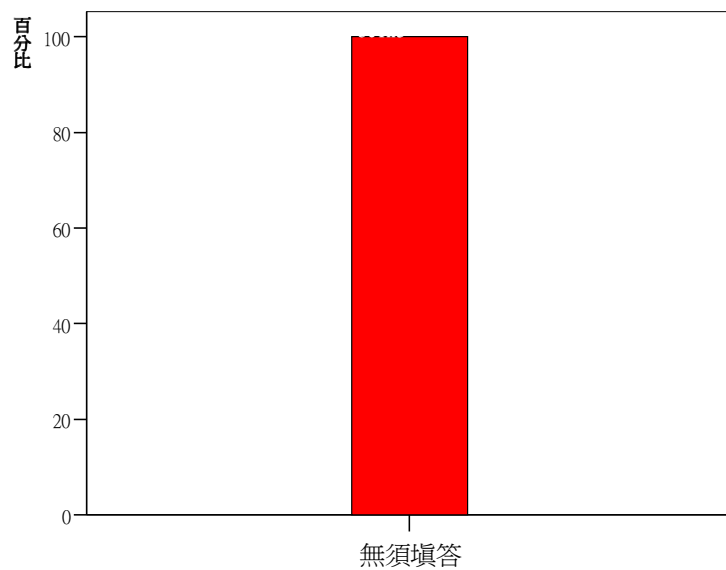
		次數	百分比	有效百分比	累積百分比
有效的	無須填答	153	100.0	100.0	100.0

2.1 您進修的地點為國內者，其就讀學校是否為您的母校？



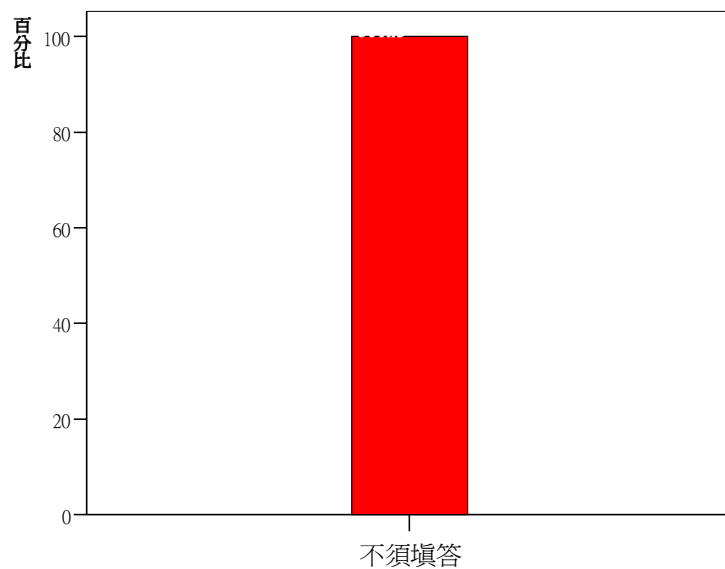
		次數	百分比	有效百分比	累積百分比
有效的	無須填答	153	100.0	100.0	100.0

2.2 您進修地點為國內者，其就讀學校名稱？



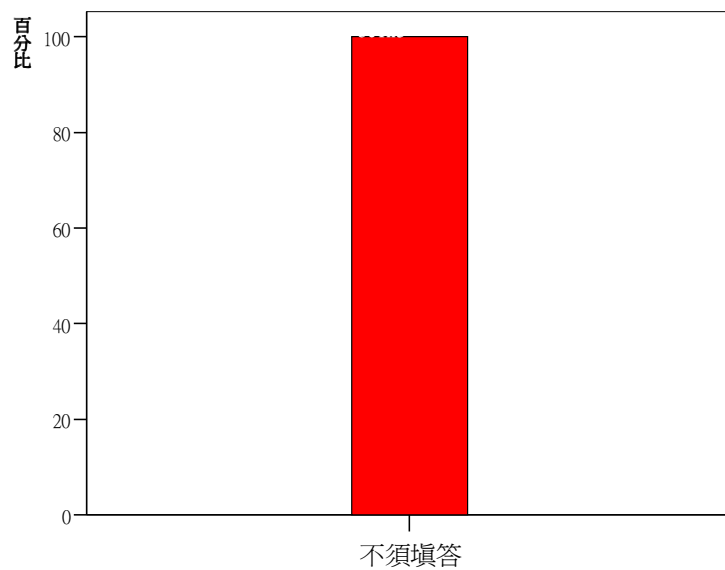
		次數	百分比	有效百分比	累積百分比
有效的	無須填答	153	100.0	100.0	100.0

3. 您目前是否有兼職？



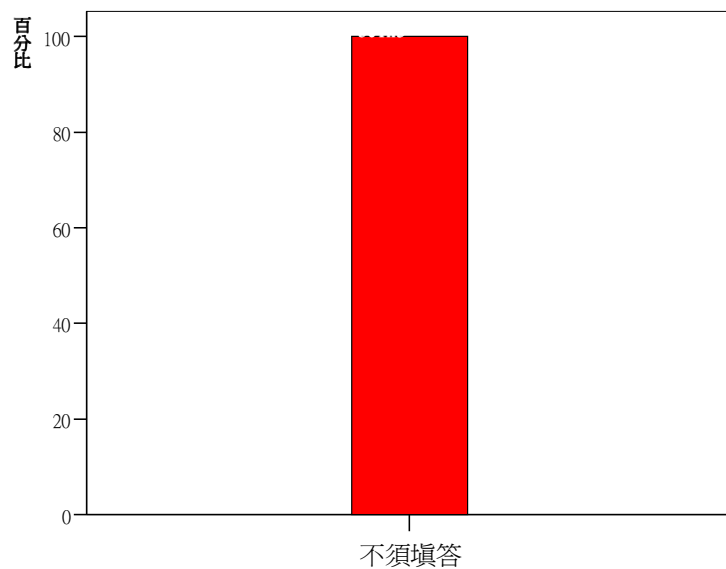
		次數	百分比	有效百分比	累積百分比
有效的	無須填答	153	100.0	100.0	100.0

3.1 您目前有兼職(打工)者，其工作性質為何



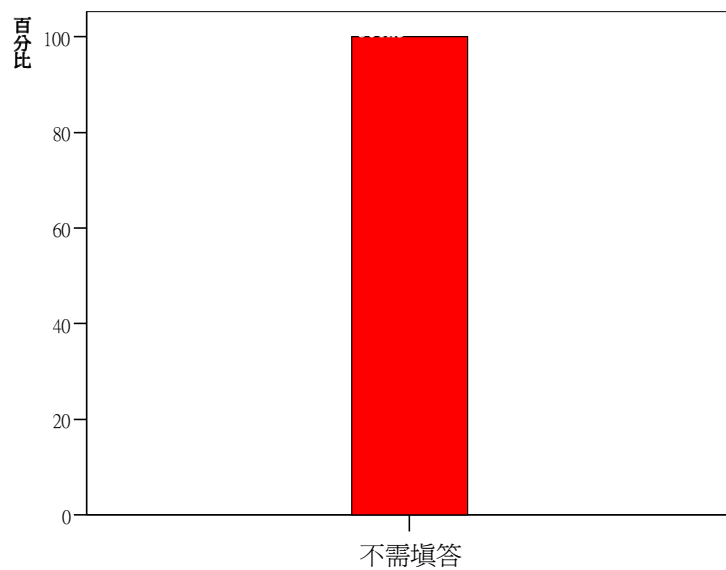
		次數	百分比	有效百分比	累積百分比
有效的	無須填答	153	100.0	100.0	100.0

3.2 您目前有兼職(打工)者，其工作地點為何



		次數	百分比	有效百分比	累積百分比
有效的	無須填答	153	100.0	100.0	100.0

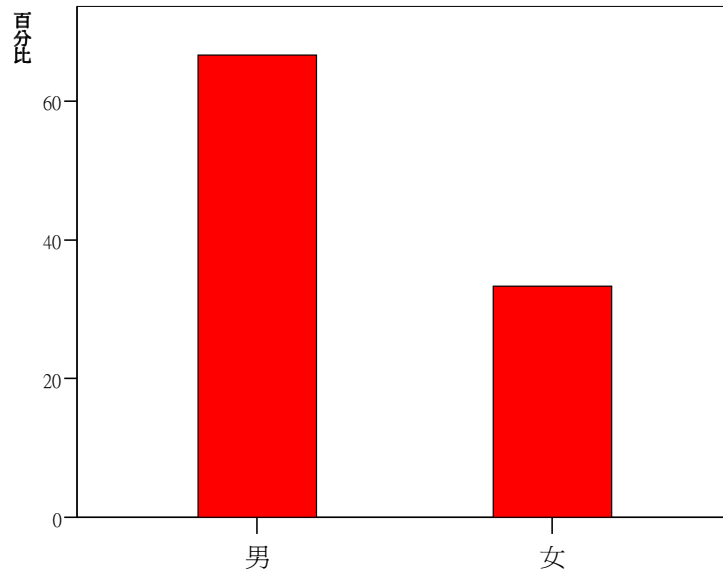
3.3 您目前在校內兼職(打工)，其類型為何



		次數	百分比	有效百分比	累積百分比
有效的	無須填答	153	100.0	100.0	100.0

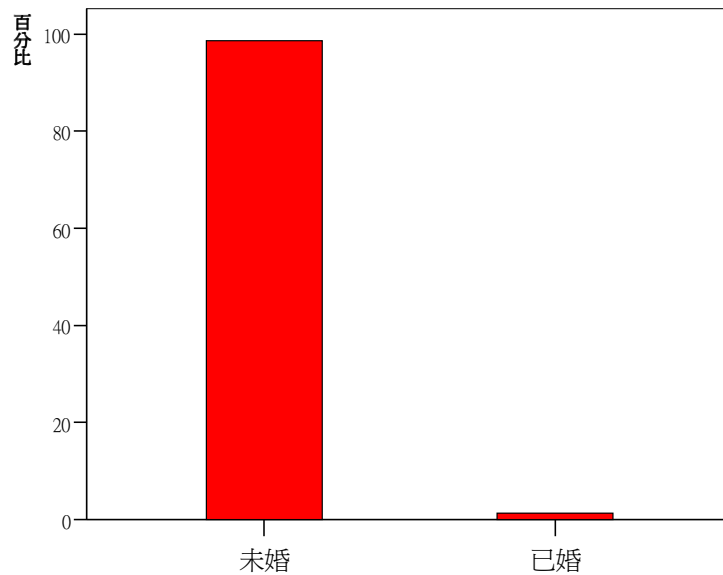
【第四部分 背景資料】

1. 性別



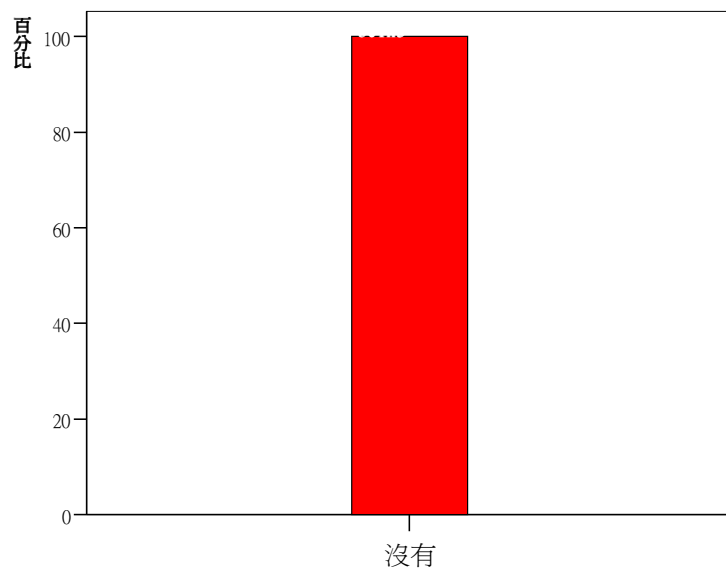
		次數	百分比	有效百分比	累積百分比
有效的	男	102	66.7	66.7	66.7
	女	51	33.3	33.3	100.0
	總和	153	100.0	100.0	

2. 您的婚姻狀況？



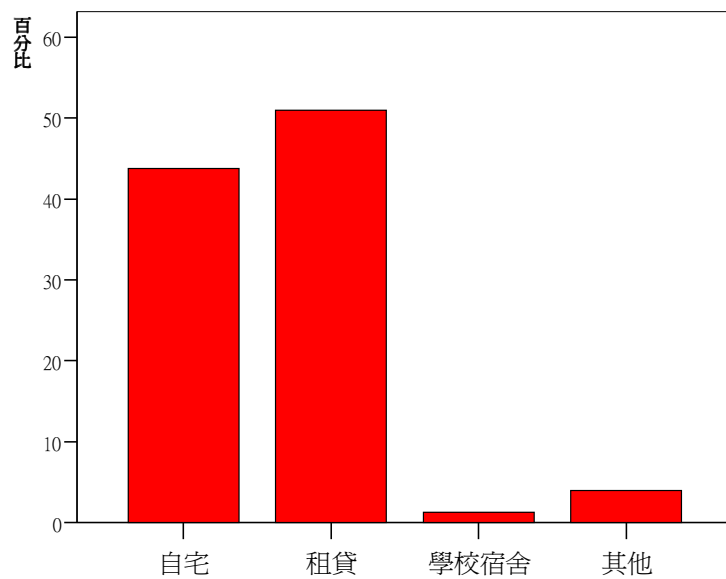
		次數	百分比	有效百分比	累積百分比
有效的	未婚	151	98.7	98.7	98.7
	已婚	2	1.3	1.3	100.0
	總和	153	100.0	100.0	

3. 您有子女嗎？



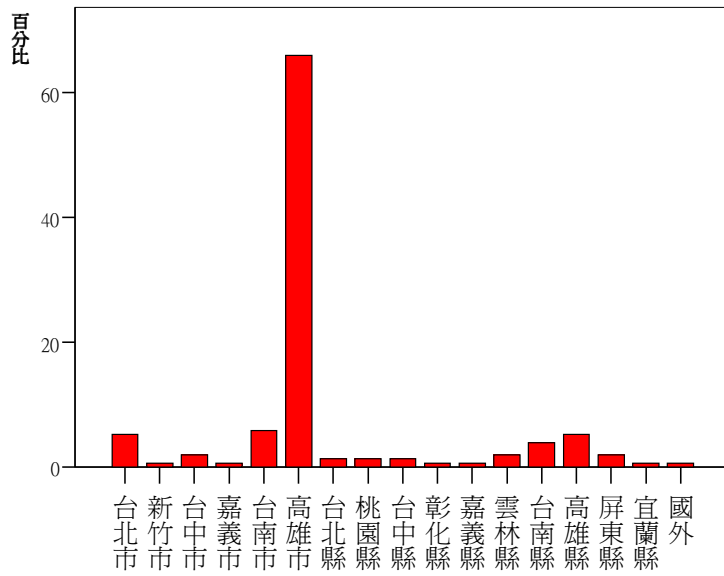
		次數	百分比	有效百分比	累積百分比
有效的	沒有	153	100.0	100.0	100.0

4. 您目前的住宿情形？



		次數	百分比	有效百分比	累積百分比
有效的	自宅	67	43.8	43.8	43.8
	租賃	78	51.0	51.0	94.8
	學校宿舍	2	1.3	1.3	96.1
	其他	6	3.9	3.9	100.0
	總和	153	100.0	100.0	

5. 您目前的居住地點為？



		次數	百分比	有效百分比	累積百分比
有效的	台北市	8	5.2	5.2	5.2
	新竹市	1	.7	.7	5.9
	台中市	3	2.0	2.0	7.8
	嘉義市	1	.7	.7	8.5
	台南市	9	5.9	5.9	14.4
	高雄市	101	66.0	66.0	80.4
	台北縣	2	1.3	1.3	81.7
	桃園縣	2	1.3	1.3	83.0
	台中縣	2	1.3	1.3	84.3
	彰化縣	1	.7	.7	85.0
	嘉義縣	1	.7	.7	85.6
	雲林縣	3	2.0	2.0	87.6
	台南縣	6	3.9	3.9	91.5
	高雄縣	8	5.2	5.2	96.7
	屏東縣	3	2.0	2.0	98.7
	宜蘭縣	1	.7	.7	99.3
	國外	1	.7	.7	100.0
總和		153	100.0	100.0	