

# 大專院校九十四學年度大專學生 畢業後一年問卷統計

腎臟照護學系二年制在職專班

# 畢業生問卷資料~腎臟照護學系二年制在職專班

- 回收問卷：56 份
- 有效問卷：56 份
- 無效問卷：0 份

## 【第一部份 目前狀況】

N=56

變項	次數 (百分比)
<b>您是否有證照或檢定證書</b>	
否	10 (17.9%)
是	46 (82.1%)
<b>擁有證照或檢定證書之類型 (複選)</b>	
國家考試	42 (68.9%)
其他證照一	10 (16.4%)
其他證照二	5 ( 8.2%)
其他證照三	4 ( 6.5%)
<b>您目前主要在做什麼</b>	
工作中	55 (98.2%)
全職在學中	1 ( 4.5%)
<b>您目前主要在做什麼 (工作中)</b>	
全職工作	55 (98.2%)
不須勾選	1 ( 4.5%)
<b>從畢業到現在，這是您第幾份工作</b>	
第一份	38 (67.9%)
第二份	8 (14.2%)
第三份	5 ( 8.9%)
第五份	1 ( 1.8%)
第六份	1 ( 1.8%)
第八份	1 ( 1.8%)
第九份	1 ( 1.8%)
不須勾選	1 ( 1.8%)

## 【第二部份 就業情形】

N=56

變項	次數 (百分比)
<b>您目前的工作屬性</b>	
行銷業務	2 ( 3.6%)
教學研究	1 ( 1.8%)
其他	52 (92.9%)
無須勾選	1 ( 1.8%)
<b>您目前主要服務機構的規模</b>	
13-30人	4 ( 7.1%)
11-30人	7 (12.5%)
31-50人	2 ( 3.6%)
51-100人	3 ( 5.4%)
101-500人	10 (17.9%)
501-1000人	13 (23.2%)
1001人以上	16 (28.6%)
無須勾選	1 ( 1.8%)
<b>您目前從事的職業類別是屬於哪一類</b>	
一般專業人員	51 (91.1%)
技術員及助理專業人員	2 ( 3.6%)
其他	2 ( 3.6%)
無須勾選	1 ( 1.8%)
<b>您目前從事的行業類別是屬於哪一類</b>	
專業、科學及技術服務業	3 ( 5.4%)
醫療保健及社會工作服務	52 (92.9%)
無須勾選	1 ( 1.8%)
<b>您平均每週工作總時數為多少小時</b>	
25-36小時	2 ( 3.6%)
37-48小時	37 (66.1%)
49-60小時	14 (25.0%)
61-72小時	2 ( 3.6%)
無須填答	1 ( 1.8%)

變項	次數 (百分比)
<b>您平均每月的工作總收入為多少元</b>	
30001-35000元	4 ( 7.1%)
35001-40000元	8 (14.3%)
40001-45000元	17 (30.4%)
45001-50000元	11 (19.6%)
50001-55000元	10 (17.9%)
55001-60000元	4 ( 7.1%)
60001-65000元	1 ( 1.8%)
無須填答	1 ( 1.8%)
<b>您大約花了多少時間找到這份工作</b>	
不到1個月	32 (57.1%)
1個月	6 (10.7%)
2個月	7 (12.5%)
3個月	3 ( 5.4%)
6個月	4 ( 7.1%)
7個月	1 ( 1.8%)
12個月	2 ( 3.6%)
無須選擇	1 ( 1.8%)
<b>您如何得到這份工作</b>	
透過分發	1 ( 1.8%)
自己找尋求職機會	36 (64.3%)
透過就業輔導	2 ( 3.6%)
透過介紹人介紹	11 (19.6%)
其他	1 ( 1.8%)
無須勾選	1 ( 1.8%)
<b>您認為大概需要多少教育程度才能勝任 您目前這份工作</b>	
高職	1 ( 1.8%)
專科	23 (41.1%)
大學	29 (51.8%)
碩士	2 ( 3.6%)
無須勾選	1 ( 1.8%)

變項	次數 (百分比)
<b>您目前工作與您大學時就讀科系是否相關？</b>	
無關	1 ( 1.8%)
部份相關	3 ( 5.4%)
大部份相關	12 (21.4%)
非常相關	39 (69.6%)
無須勾選	1 ( 1.8%)
<b>整體而言，您覺得大學教育對目前這份工作的幫助情形如何</b>	
略有幫助	4 ( 7.1%)
頗有幫助	25 (44.6%)
極有幫助	26 (46.4%)
無須勾選	1 ( 1.8%)
<b>您覺得大學教育應該加強哪些課程</b>	
專業能力課程	47 (31.3%)
通識教育課程	27 (18.0%)
就業能力	27 (18.0%)
跨領域課程	26 (17.3%)
基礎能力課程	23 (15.3%)

● 選擇工作時，您認為下列原因對您有多重要

N=56

變項	次數 (百分比)				
	完全不重要	不太重要	重要	非常重要	無須勾選
薪資	0	1 (1.8)	18 (32.1)	36 (64.3)	1 (1.8)
福利	0	0	24 (42.9)	31 (55.4)	1 (1.8)
工作穩定度	0	0	23 (41.1)	32 (57.1)	1 (1.8)
工作地點	0	3 (5.4)	32(57.1)	20 (35.7)	1 (1.8)
升遷機會	0	6 (10.7)	32 (57.1)	17 (30.4)	1 (1.8)
工作挑戰	1 (1.8)	7 (12.5)	31 (55.4)	16 (28.6)	1 (1.8)
責任大小	0	7 (12.5)	31 (55.4)	17 (30.4)	1 (1.8)
工作獨立性	0	5 (8.9)	32 (57.1)	18 (32.1)	1 (1.8)
對社會貢獻	0	9 (16.1)	34 (60.7)	12 (21.4)	1 (1.8)

● 下列各項學歷對您找工作或創業的幫助程度如何

N=56

項目	次數 (百分比)					
	無此經驗	毫無幫助	略有幫助	頗有幫助	極有幫助	無須勾選
主修科系	0	1 (1.8)	0	35 (62.5)	19 (33.9)	1 (1.8)
通識教育	0	1 (1.8)	18 (32.1)	32 (57.1)	4 (7.1)	1 (1.8)
畢業學校	0	0	5 (8.9)	39 (69.6)	11 (19.6)	1 (1.8)
輔系,雙學位,學程	5 (8.9)	4 (7.1)	11 (19.6)	34 (60.7)	1 (1.8)	1 (1.8)
社團經驗	5 (8.9)	5 (8.9)	23 (41.1)	22 (39.3)	0	1 (1.8)
國家考試證書	0	0	13 (23.2)	29 (51.8)	13 (23.2)	1 (1.8)
證照	0	0	12 (21.4)	26 (46.4)	17 (30.4)	1 (1.8)
相關工作經驗	5 (8.9)	2 (3.6)	20 (35.7)	20 (35.7)	8 (14.3)	1 (1.8)
遊學經驗	10 (17.9)	18 (32.1)	15 (26.8)	11 (19.6)	1 (1.8)	1 (1.8)

變項	次數 (百分比)
<b>您進修的領域</b>	
<b>進修學門</b>	
人文學類	1 ( 1.8%)
醫藥衛生學類	14 (25.0%)
不須填答	41 (73.2%)
<b>進修學類</b>	
外國語文學類	1 ( 1.8%)
醫學類	1 ( 1.8%)
護理助產學類	5 ( 8.9%)
醫學技術及檢驗學類	1 ( 1.8%)
其他醫藥衛生學類	7 (12.5%)
不須填答	41 (73.2%)
<b>進修科系</b>	
韓國語文學系	1 ( 1.8%)
腎臟照護學系	5 ( 8.9%)
醫學技術學系	1 ( 1.8%)
健康照護管理學系	1 ( 1.8%)
未填答	7 (12.5%)
不須填答	34 (77.3%)
<b>進修地點</b>	
國內	14 (25.0%)
國外	1 ( 1.8%)
不須勾選	41 (73.2%)
<b>進修的地點為國內者,其就讀學校是否為您的 母校</b>	
否	9 (16.1%)
是	5 ( 8.9%)
不須勾選	42 (75.0%)
<b>進修地點為國內者,其就讀學校名稱</b>	
高雄醫學大學	13 (23.2%)
真理大學	1 ( 1.8%)
未填寫	42 (75.0%)

變項	次數 (百分比)
<b>進修的地點為國外者，學成之後是否預計返國服務</b>	
是	1 ( 1.8%)
未填答	5 ( 8.9%)
不須填答	44 (100.0%)
<b>進修地點為大陸者，學成之後是否預計返國服務</b>	
不須填答	56 (100.0%)
<b>目前是否有兼職</b>	
沒有	15 ( 26.8%)
不須填答	41 ( 73.2%)



## 【第四部份 背景資料】

N=56

---

變項	次數 (百分比)
<b>性別</b>	
女	56 ( 100.0%)
<b>您的婚姻狀況</b>	
未婚	26 ( 46.4%)
已婚	29 ( 51.8%)
其他	1 ( 1.8%)
<b>您有子女嗎</b>	
沒有	29 ( 51.8%)
有	27 ( 48.2%)
<b>勾選有子女者，其子女人數為多少人</b>	
1個	7 ( 12.5%)
2個	15 ( 26.8%)
3個	3 ( 5.4%)
4個	1 ( 1.8%)
9個	1 ( 1.8%)
無須選擇	29 ( 51.8%)
<b>您目前的居住地點</b>	
新竹縣	2 ( 3.6%)
台中縣	1 ( 1.8%)
台南縣	4 ( 7.1%)
高雄縣	10 ( 17.9%)
屏東縣	3 ( 5.4%)
台北市	1 ( 1.8%)
台東縣	1 ( 1.8%)
嘉義市	1 ( 1.8%)
台南市	6 ( 10.7%)
高雄市	26 ( 46.4%)
台北縣	1 ( 1.8%)

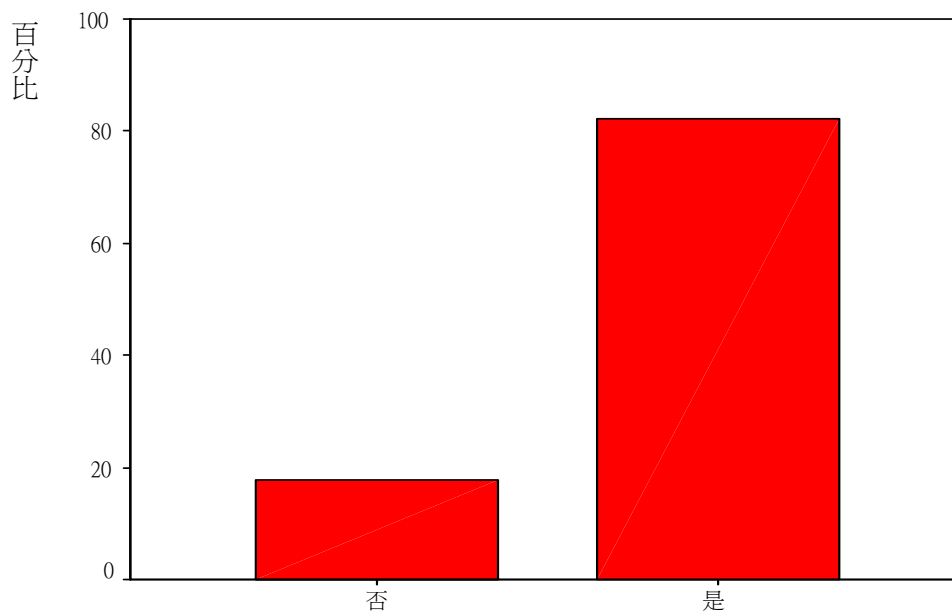
---

變項	次數 (百分比)
<b>父母親的職業類別</b>	
<b>父親</b>	
機械設備操作工及裝配工	1 ( 1.8%)
家庭主婦(夫)	3 ( 5.4%)
失業/待業	2 ( 2.6%)
中小學、特教、幼稚園教師	30 (53.6%)
一般專業人員	1 ( 1.8%)
服務人員及買賣工作人員	3 ( 5.4%)
農、林、漁、牧業	4 ( 7.1%)
技術工	10 (17.9%)
其他	3 ( 6.8%)
未填寫	2 ( 3.6%)
<b>母親</b>	
家庭主婦(夫)	16 (28.6%)
技術員及助理專業人員	1 ( 1.8%)
服務人員及買賣工作人員	3 ( 5.4%)
農、林、漁、牧業工作人員	8 (14.3%)
技術工	1 ( 1.8%)
其他	25 (44.6%)
未填答	2 ( 3.6%)
<b>您目前的住宿情形</b>	
自宅	48 (85.7%)
租賃	4 ( 7.1%)
學校宿舍	1 ( 1.8%)
其他	3 ( 5.4%)

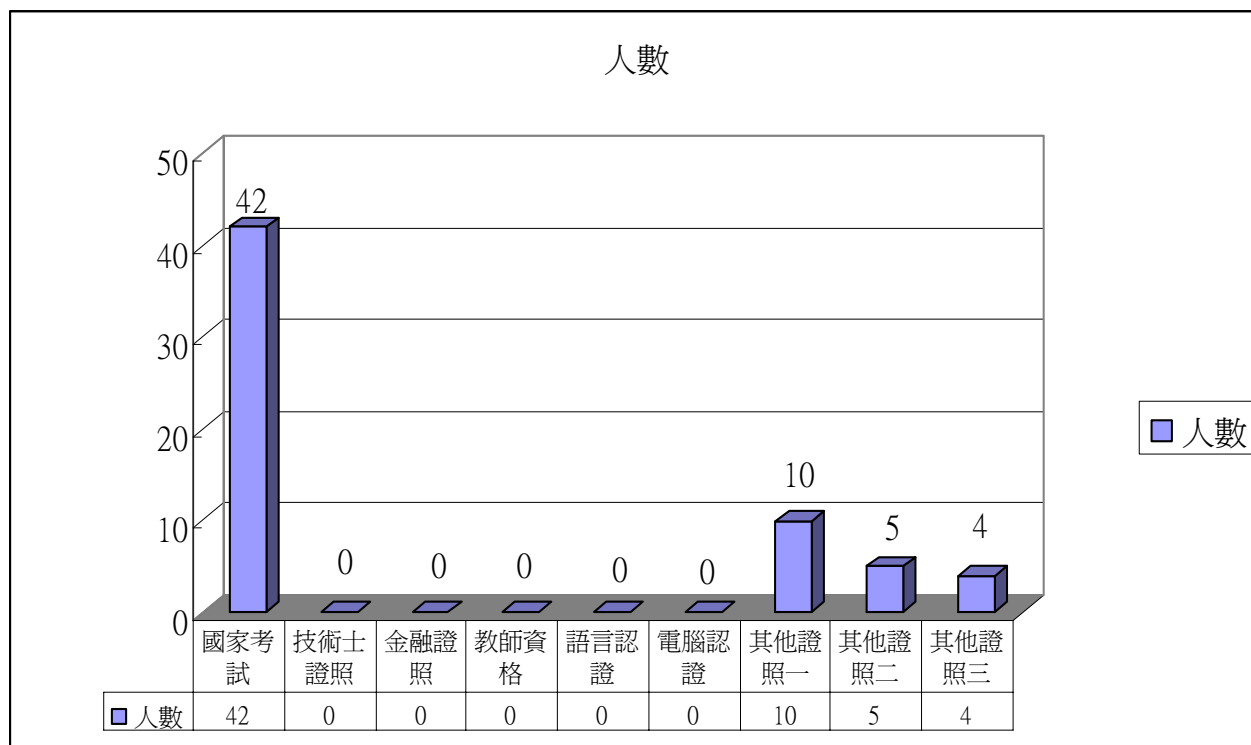
## 【第一部分 目前狀況】

### 1. 您是否擁有證照或檢定考試？

		次數	百分比	有效百分比	累積百分比
有效的	否	10	17.9	17.9	17.9
	是	46	82.1	82.1	100.0
	總和	56	100.0	100.0	

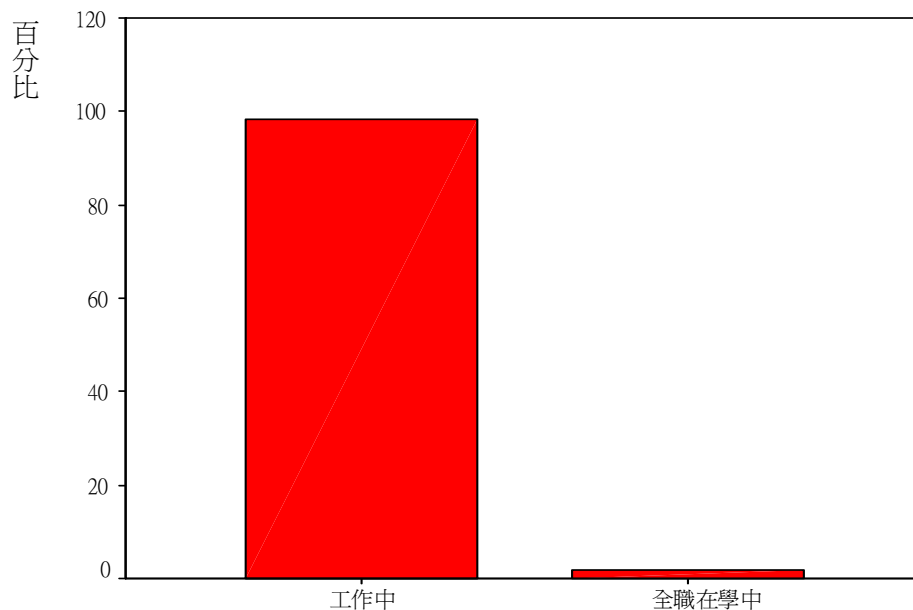


### 1-2. 您所擁有的證照或檢定證書類型為何？



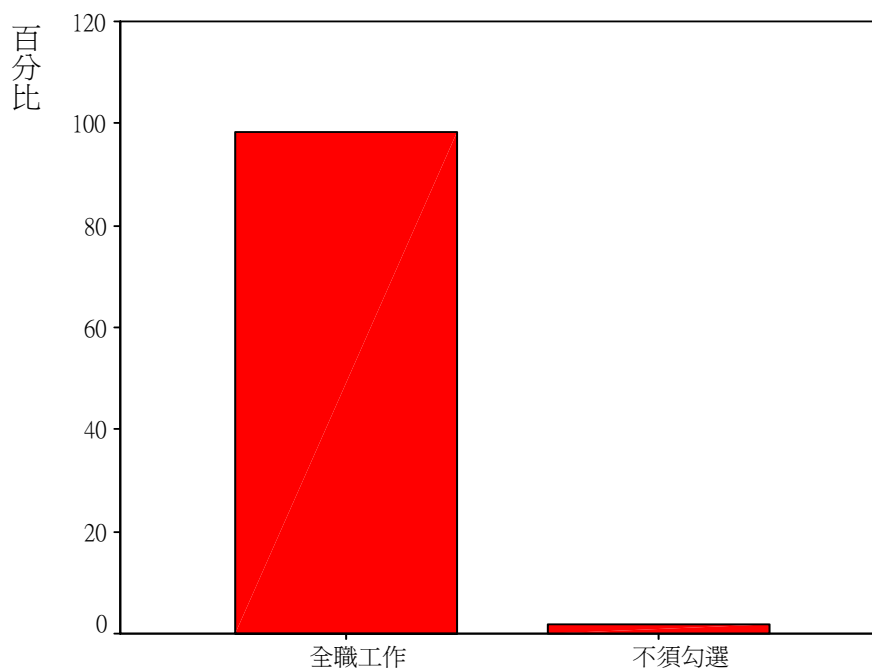
2. 您目前主要在做什麼？

		次數	百分比	有效百分比	累積百分比
有效的	工作中	55	98.2	98.2	98.2
	全職在學中	1	1.8	1.8	100.0
	總和	56	100.0	100.0	



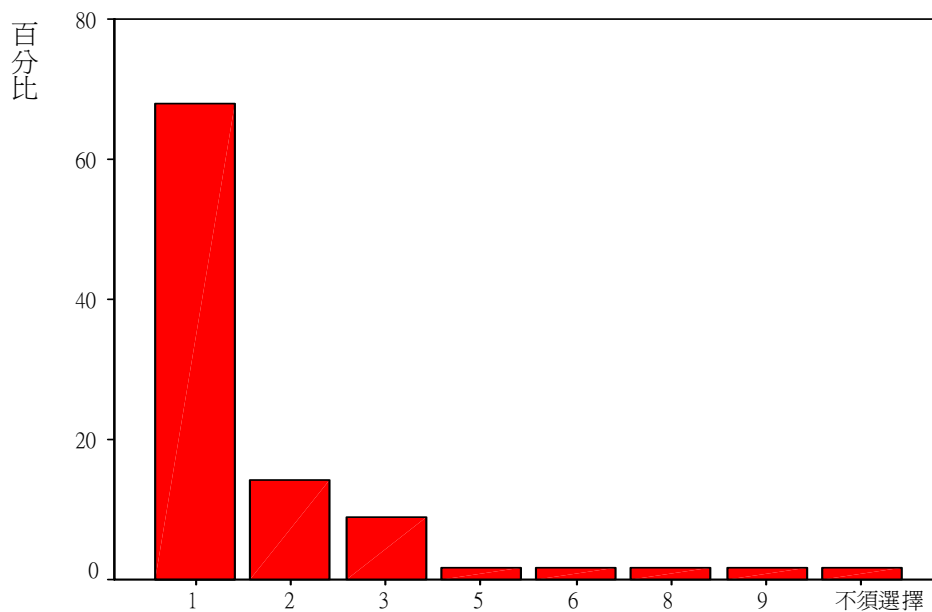
2-1.您目前主要在做什麼(工作中)

		次數	百分比	有效百分比	累積百分比
有效的	全職工作	55	98.2	98.2	98.2
	不須勾選	1	1.8	1.8	100.0
	總和	56	100.0	100.0	



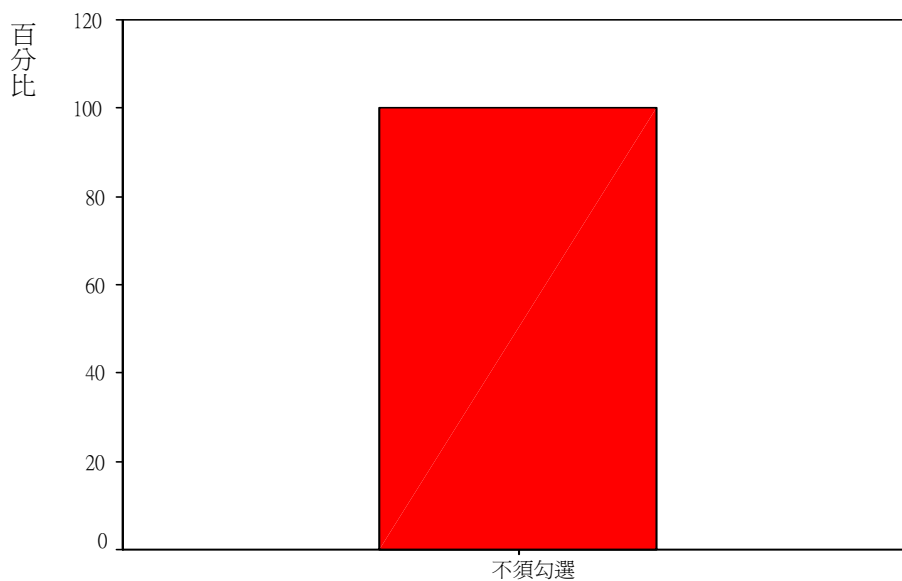
### 2-1-1. 畢業到現在，這是您的第幾份工作？

	次數	百分比	有效百分比	累積百分比
有效的	1	38	67.9	67.9
	2	8	14.3	82.1
	3	5	8.9	91.1
	5	1	1.8	92.9
	6	1	1.8	94.6
	8	1	1.8	96.4
	9	1	1.8	98.2
	不須選擇	1	1.8	100.0
	總和	56	100.0	100.0



### 2-1-2. 您目前主要在做什麼(待業中)

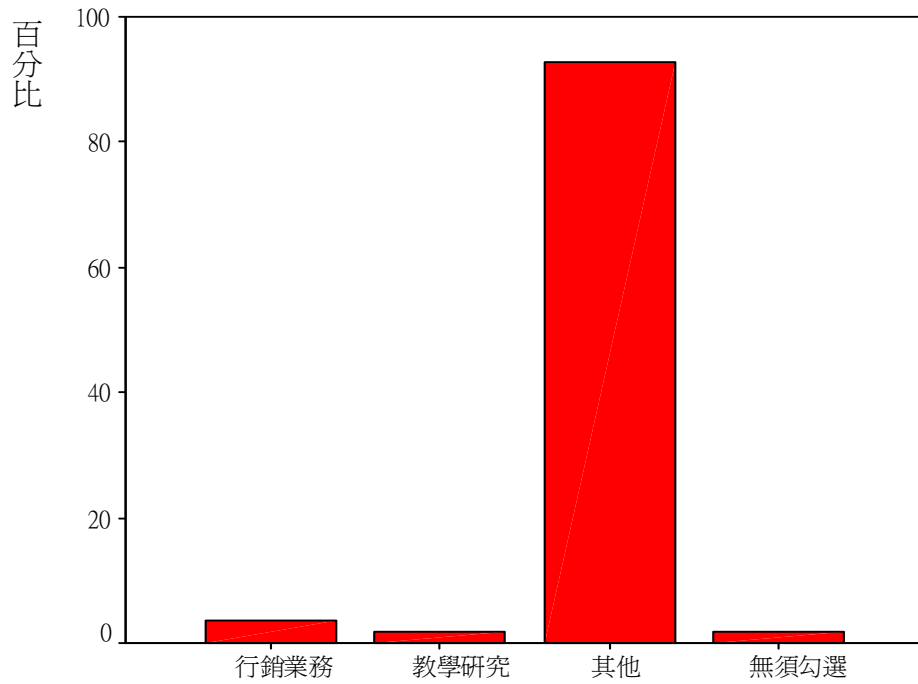
	次數	百分比	有效百分比	累積百分比
有效的 不須勾選	56	100.0	100.0	100.0



## 【第二部分 就業情形】

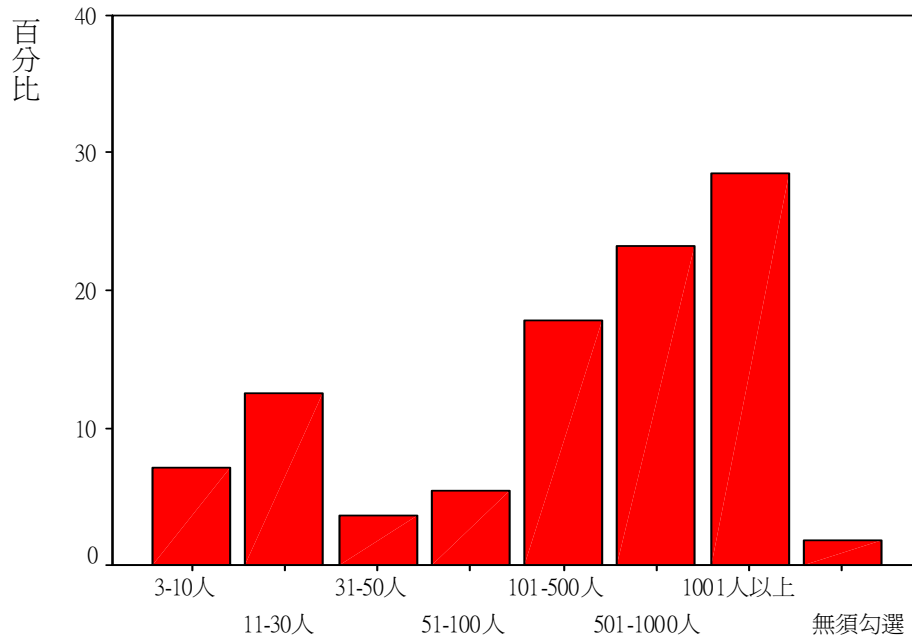
### 1. 您目前的工作屬性？

		次數	百分比	有效百分比	累積百分比
有效的	行銷業務	2	3.6	3.6	3.6
	教學研究	1	1.8	1.8	5.4
	其他	52	92.9	92.9	98.2
	無須勾選	1	1.8	1.8	100.0
	總和	56	100.0	100.0	

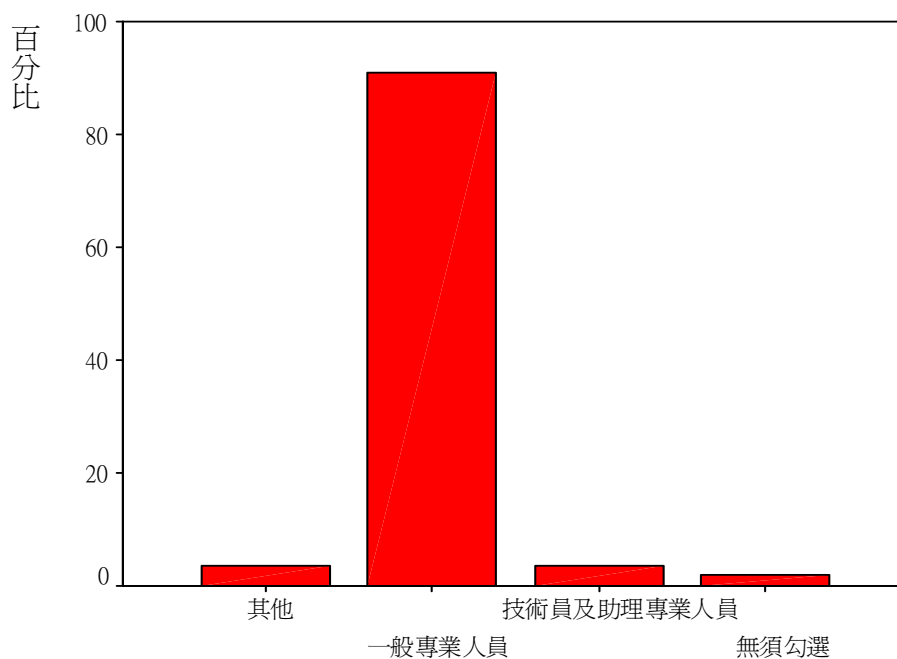


## 2. 您目前主要的服務機構的規模？

		次數	百分比	有效百分比	累積百分比
有效的	3-10人	4	7.1	7.1	7.1
	11-30人	7	12.5	12.5	19.6
	31-50人	2	3.6	3.6	23.2
	51-100人	3	5.4	5.4	28.6
	101-500人	10	17.9	17.9	46.4
	501-1000人	13	23.2	23.2	69.6
	1001人以上	16	28.6	28.6	98.2
	無須勾選	1	1.8	1.8	100.0
	總和	56	100.0	100.0	

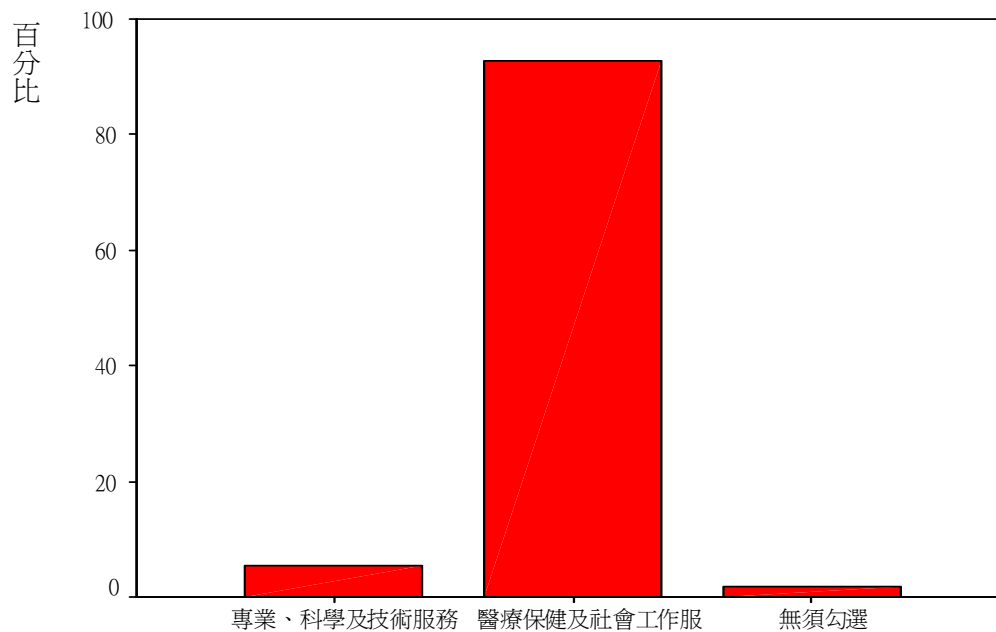


## 3. 您目前從事的職業類別是屬於哪一類？



#### 4.您目前從事的行業類別是屬於哪一類？

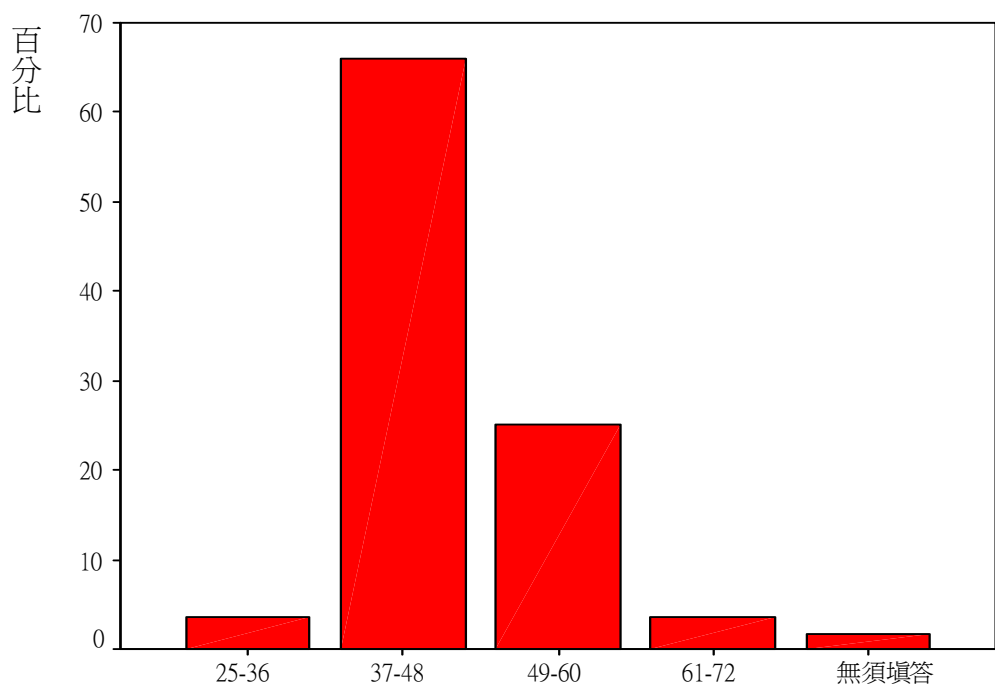
		次數	百分比	有效百分比	累積百分比
有效的	專業、科學及技術服務業	3	5.4	5.4	5.4
	醫療保健及社會工作服務業	52	92.9	92.9	98.2
	無須勾選	1	1.8	1.8	100.0
總和		56	100.0	100.0	





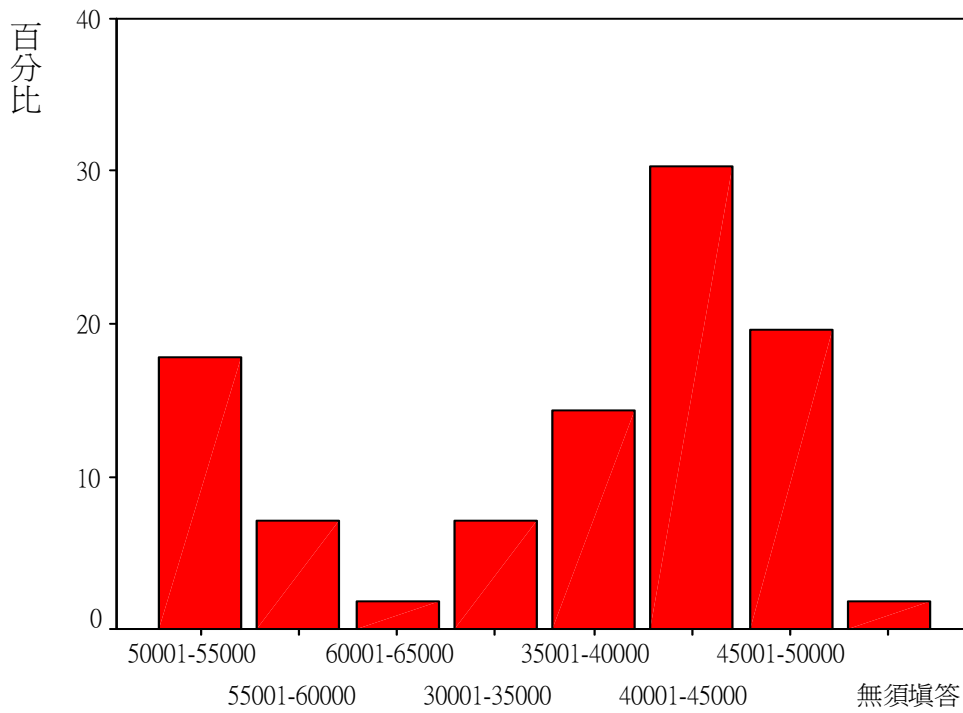
5.您平均每週工作總時數為多少小時？

		次數	百分比	有效百分比	累積百分比
有效的	25-36	2	3.6	3.6	3.6
	37-48	37	66.1	66.1	69.6
	49-60	14	25.0	25.0	94.6
	61-72	2	3.6	3.6	98.2
	無須填答	1	1.8	1.8	100.0
總和		56	100.0	100.0	



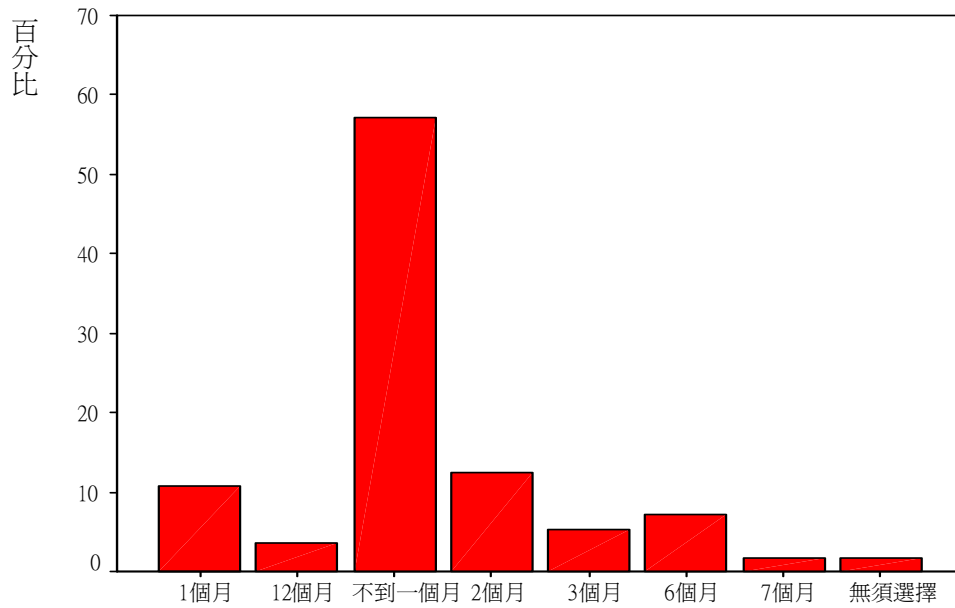
## 6.您平均每月工作收入為多少元？

		次數	百分比	有效百分比	累積百分比
有效的	50001-55000	10	17.9	17.9	17.9
	55001-60000	4	7.1	7.1	25.0
	60001-65000	1	1.8	1.8	26.8
	30001-35000	4	7.1	7.1	33.9
	35001-40000	8	14.3	14.3	48.2
	40001-45000	17	30.4	30.4	78.6
	45001-50000	11	19.6	19.6	98.2
	無須填答	1	1.8	1.8	100.0
總和	56	100.0	100.0		



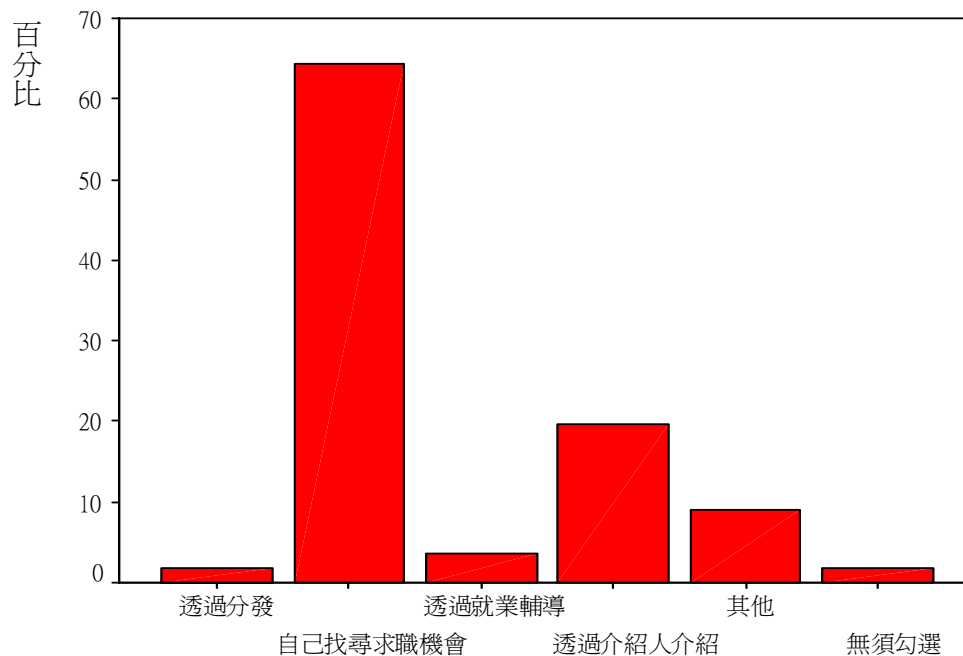
### 7.您大約花了多少時間找到這份工作？

		次數	百分比	有效百分比	累積百分比
有效的	1個月	6	10.7	10.7	10.7
	12個月	2	3.6	3.6	14.3
	不到一個月	32	57.1	57.1	71.4
	2個月	7	12.5	12.5	83.9
	3個月	3	5.4	5.4	89.3
	6個月	4	7.1	7.1	96.4
	7個月	1	1.8	1.8	98.2
	無須選擇	1	1.8	1.8	100.0
	總和	56	100.0	100.0	



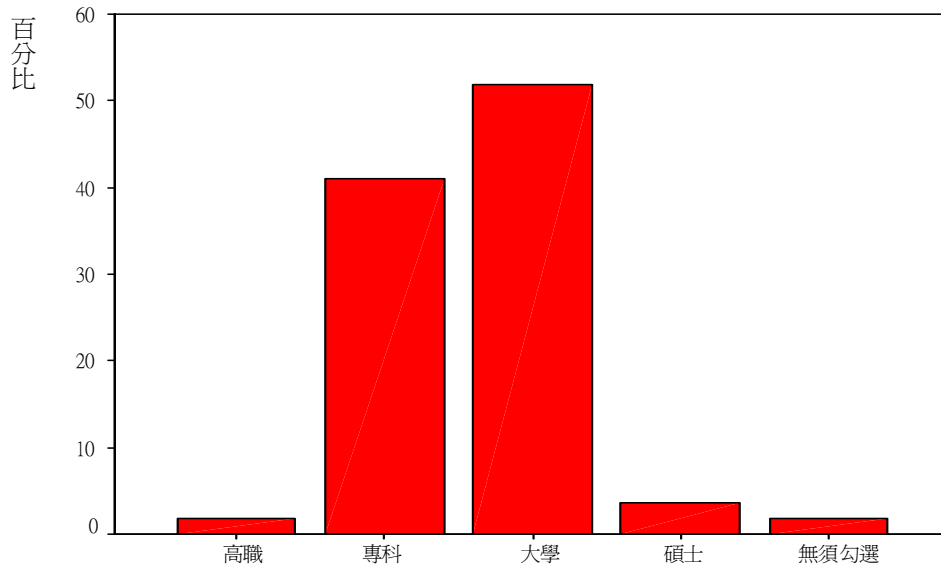
## 8.您如何得到這份工作？

		次數	百分比	有效百分比	累積百分比
有效的	透過分發	1	1.8	1.8	1.8
	自己找尋求職機會	36	64.3	64.3	66.1
	透過就業輔導	2	3.6	3.6	69.6
	透過介紹人介紹	11	19.6	19.6	89.3
	其他	5	8.9	8.9	98.2
	無須勾選	1	1.8	1.8	100.0
	總和	56	100.0	100.0	



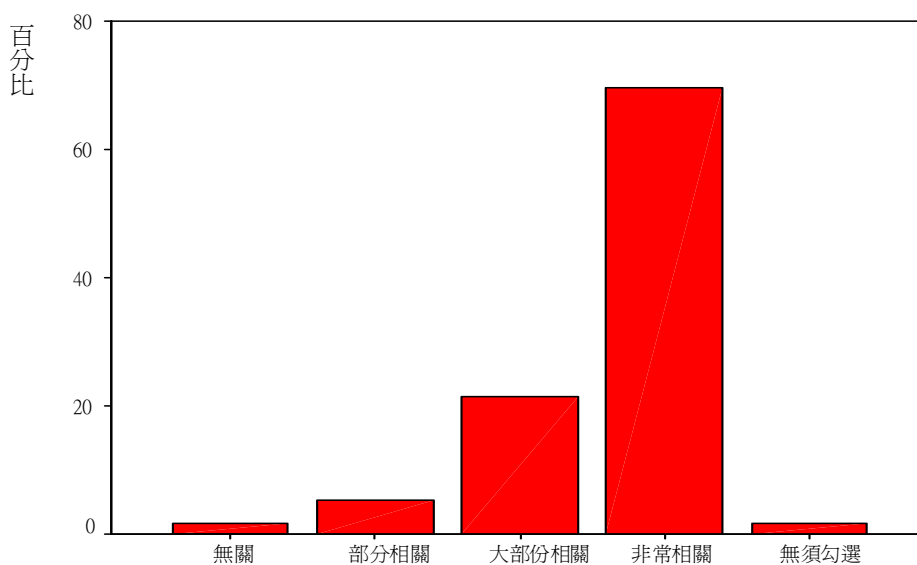
9.您認為大概需要多少教育程度才能勝任您前這份工作？

		次數	百分比	有效百分比	累積百分比
有效的	高職	1	1.8	1.8	1.8
	專科	23	41.1	41.1	42.9
	大學	29	51.8	51.8	94.6
	碩士	2	3.6	3.6	98.2
	無須勾選	1	1.8	1.8	100.0
	總和	56	100.0	100.0	



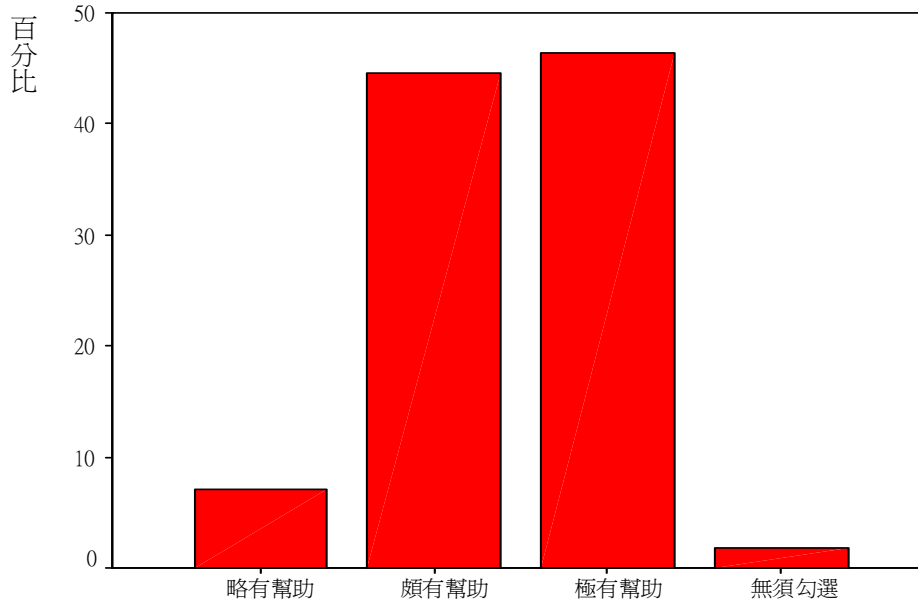
10.您目前工作與您大學時就讀科系是否相關？

		次數	百分比	有效百分比	累積百分比
有效的	無關	1	1.8	1.8	1.8
	部分相關	3	5.4	5.4	7.1
	大部份相關	12	21.4	21.4	28.6
	非常相關	39	69.6	69.6	98.2
	無須勾選	1	1.8	1.8	100.0
	總和	56	100.0	100.0	

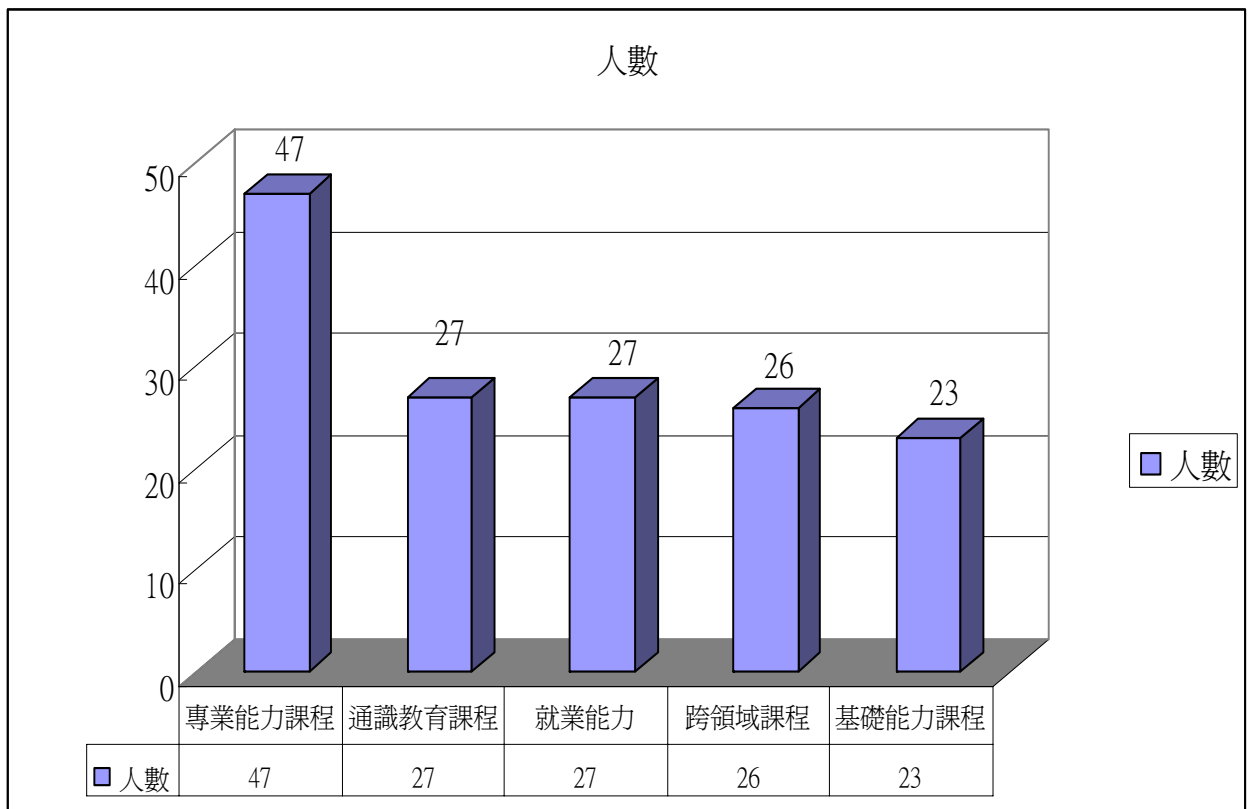


11. 整體而言，您覺得大學教育對目前這份工作的幫助情形為何？

		次數	百分比	有效百分比	累積百分比
有效的	略有幫助	4	7.1	7.1	7.1
	頗有幫助	25	44.6	44.6	51.8
	極有幫助	26	46.4	46.4	98.2
	無須勾選	1	1.8	1.8	100.0
	總和	56	100.0	100.0	



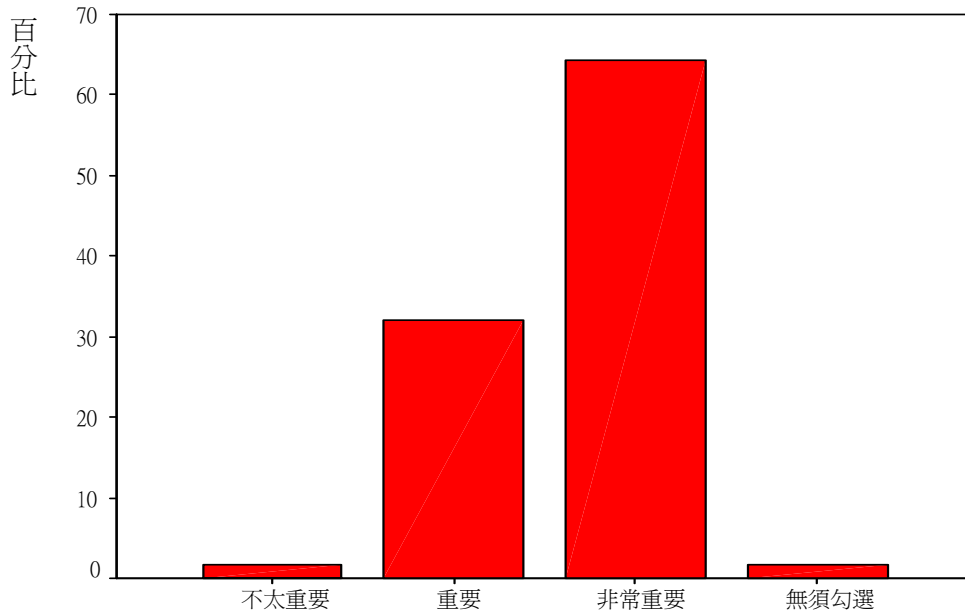
12. 您覺得大學教育應加強哪些課程？



### 13.選擇工作時，您認為下列原因對您有多重要？

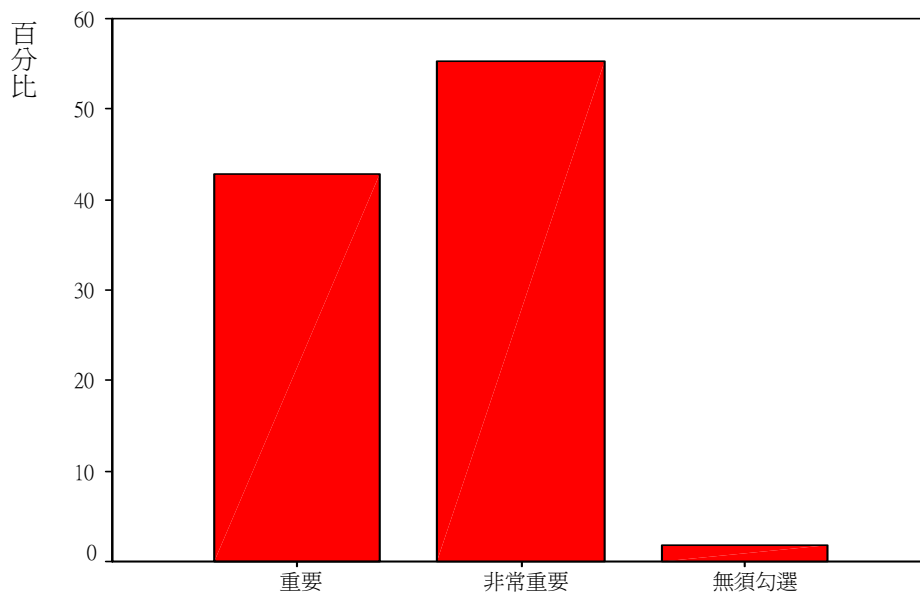
#### 薪資

		次數	百分比	有效百分比	累積百分比
有效的	不太重要	1	1.8	1.8	1.8
	重要	18	32.1	32.1	33.9
	非常重要	36	64.3	64.3	98.2
	無須勾選	1	1.8	1.8	100.0
	總和	56	100.0	100.0	



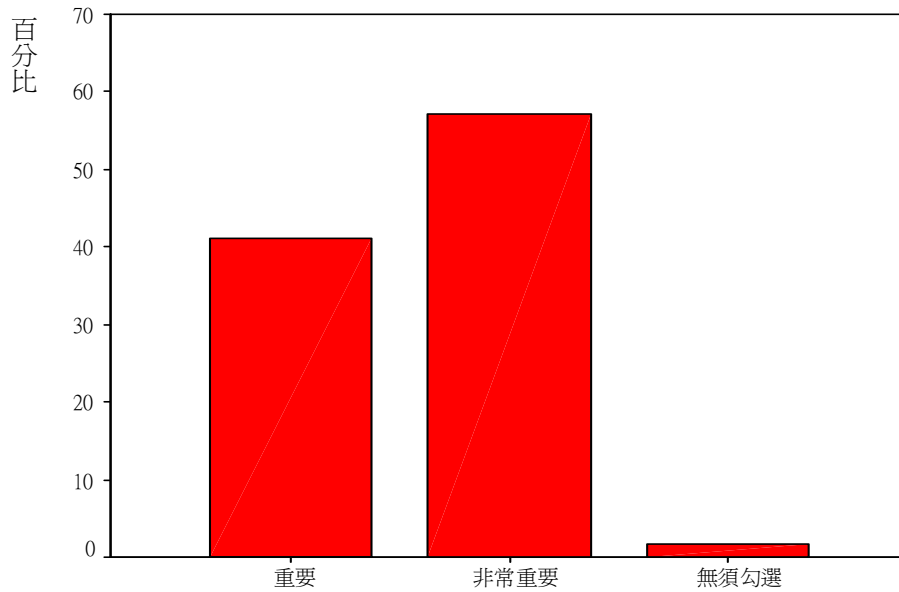
#### 福利

		次數	百分比	有效百分比	累積百分比
有效的	重要	24	42.9	42.9	42.9
	非常重要	31	55.4	55.4	98.2
	無須勾選	1	1.8	1.8	100.0
	總和	56	100.0	100.0	



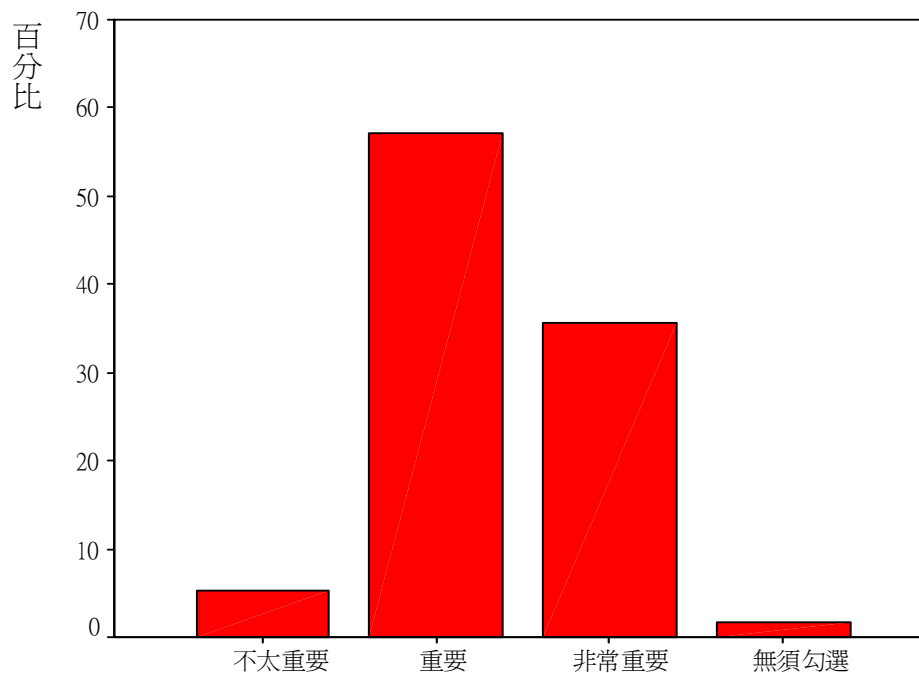
## 工作穩定度

		次數	百分比	有效百分比	累積百分比
有效的	重要	23	41.1	41.1	41.1
	非常重要	32	57.1	57.1	98.2
	無須勾選	1	1.8	1.8	100.0
	總和	56	100.0	100.0	



## 工作地點

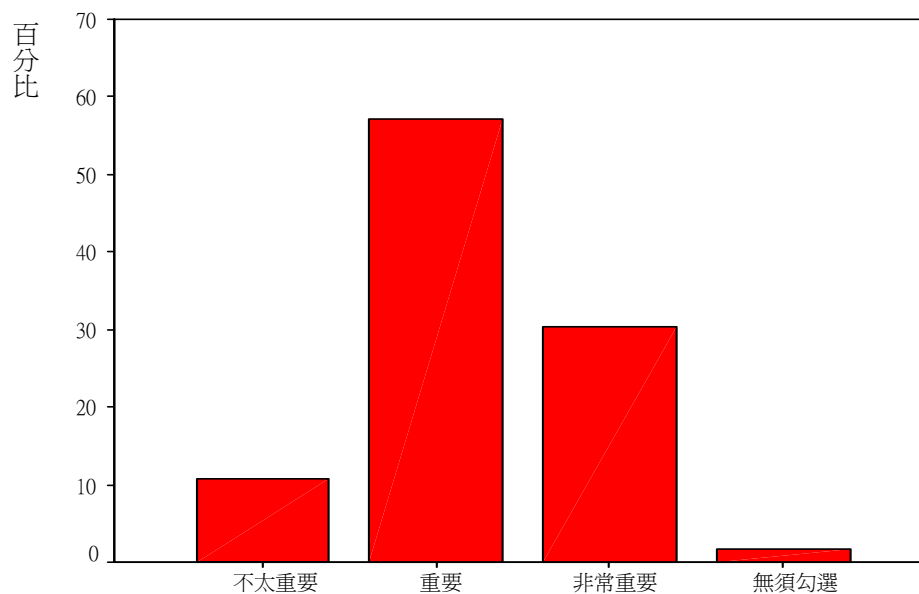
		次數	百分比	有效百分比	累積百分比
有效的	不太重要	3	5.4	5.4	5.4
	重要	32	57.1	57.1	62.5
	非常重要	20	35.7	35.7	98.2
	無須勾選	1	1.8	1.8	100.0
	總和	56	100.0	100.0	





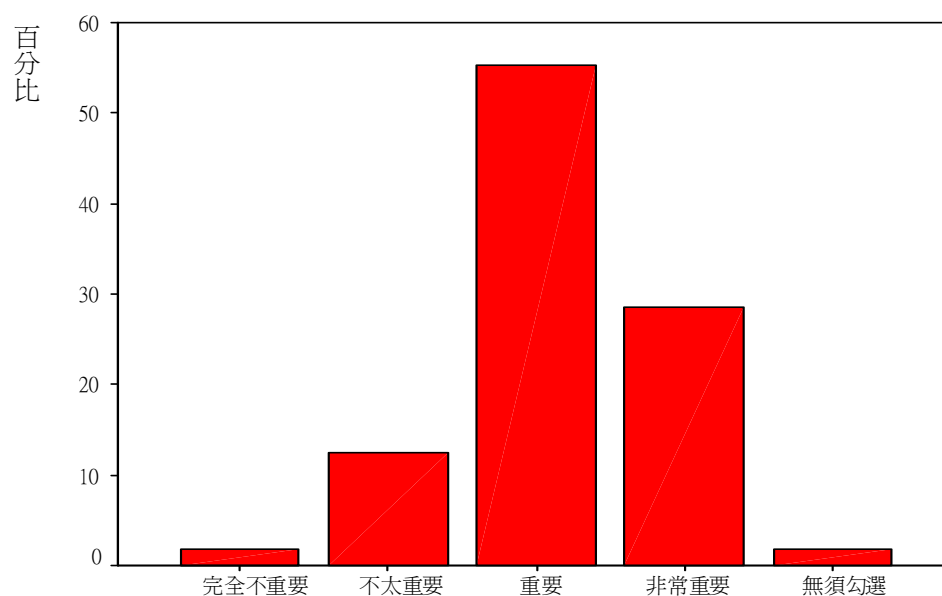
## 升遷機會

		次數	百分比	有效百分比	累積百分比
有效的	不太重要	6	10.7	10.7	10.7
	重要	32	57.1	57.1	67.9
	非常重要	17	30.4	30.4	98.2
	無須勾選	1	1.8	1.8	100.0
	總和	56	100.0	100.0	



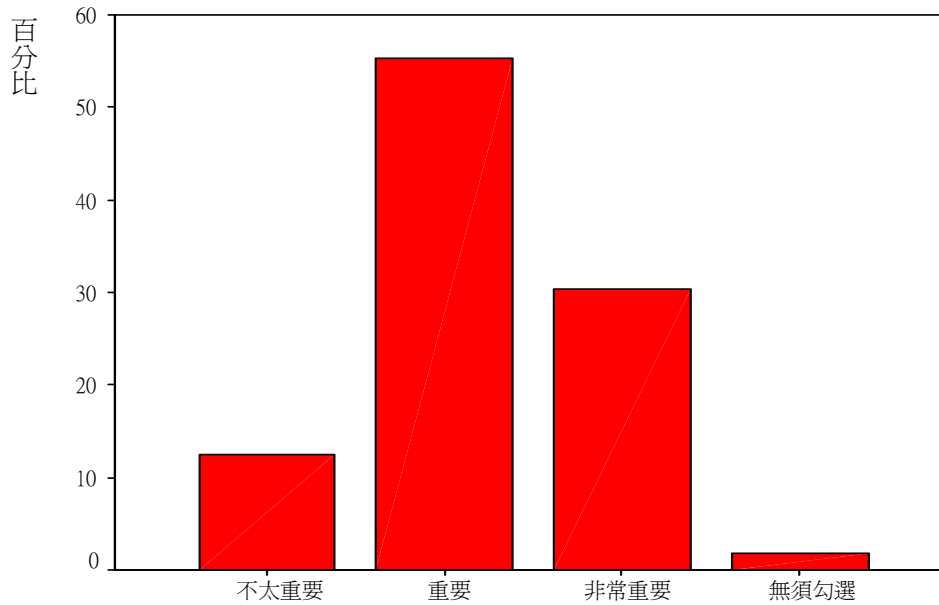
## 工作挑戰

		次數	百分比	有效百分比	累積百分比
有效的	完全不重要	1	1.8	1.8	1.8
	不太重要	7	12.5	12.5	14.3
	重要	31	55.4	55.4	69.6
	非常重要	16	28.6	28.6	98.2
	無須勾選	1	1.8	1.8	100.0
總和	56	100.0	100.0		



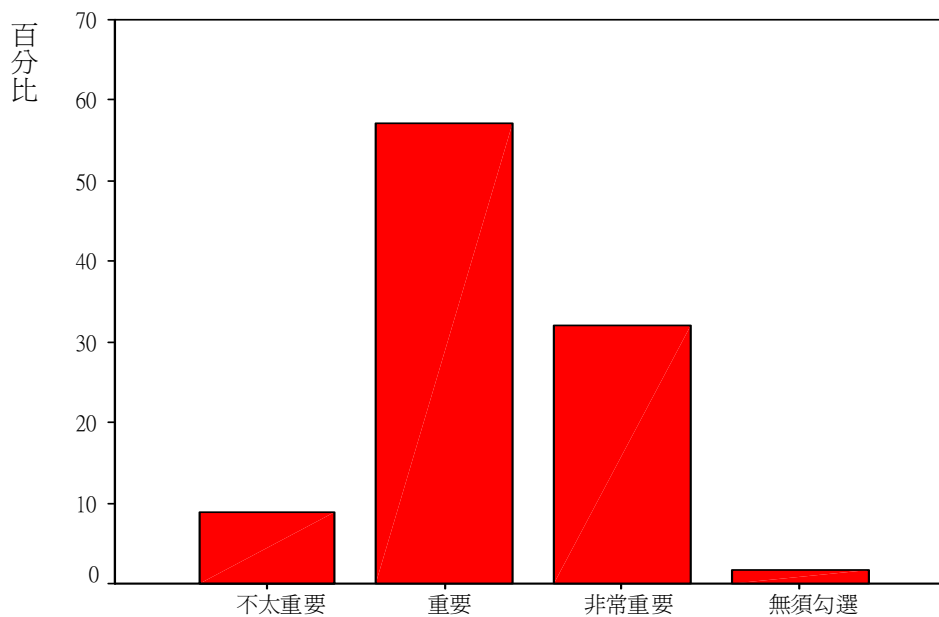
## 責任大小

		次數	百分比	有效百分比	累積百分比
有效的	不太重要	7	12.5	12.5	12.5
	重要	31	55.4	55.4	67.9
	非常重要	17	30.4	30.4	98.2
	無須勾選	1	1.8	1.8	100.0
	總和	56	100.0	100.0	



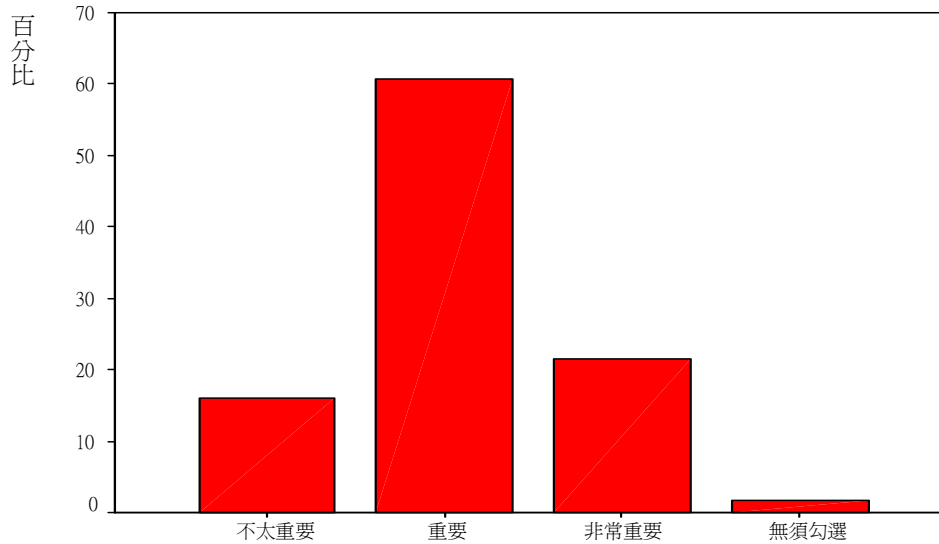
## 工作獨立性

		次數	百分比	有效百分比	累積百分比
有效的	不太重要	5	8.9	8.9	8.9
	重要	32	57.1	57.1	66.1
	非常重要	18	32.1	32.1	98.2
	無須勾選	1	1.8	1.8	100.0
	總和	56	100.0	100.0	



## 對社會的貢獻

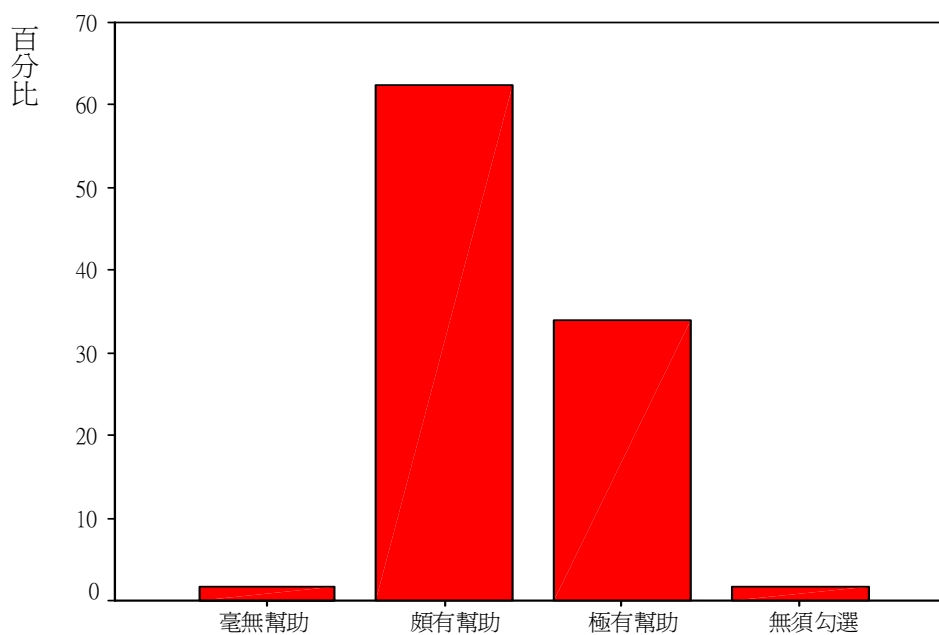
		次數	百分比	有效百分比	累積百分比
有效的	不太重要	9	16.1	16.1	16.1
	重要	34	60.7	60.7	76.8
	非常重要	12	21.4	21.4	98.2
	無須勾選	1	1.8	1.8	100.0
	總和	56	100.0	100.0	



14. 下列各項學經歷對您找工作或創業的幫助程度為何？

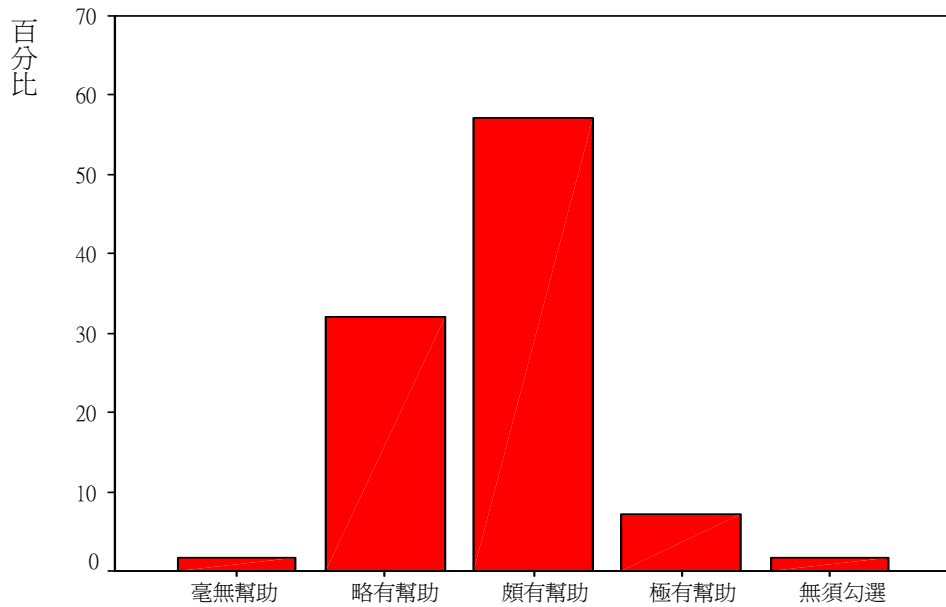
### 主修科系

		次數	百分比	有效百分比	累積百分比
有效的	毫無幫助	1	1.8	1.8	1.8
	頗有幫助	35	62.5	62.5	64.3
	極有幫助	19	33.9	33.9	98.2
	無須勾選	1	1.8	1.8	100.0
總和		56	100.0	100.0	



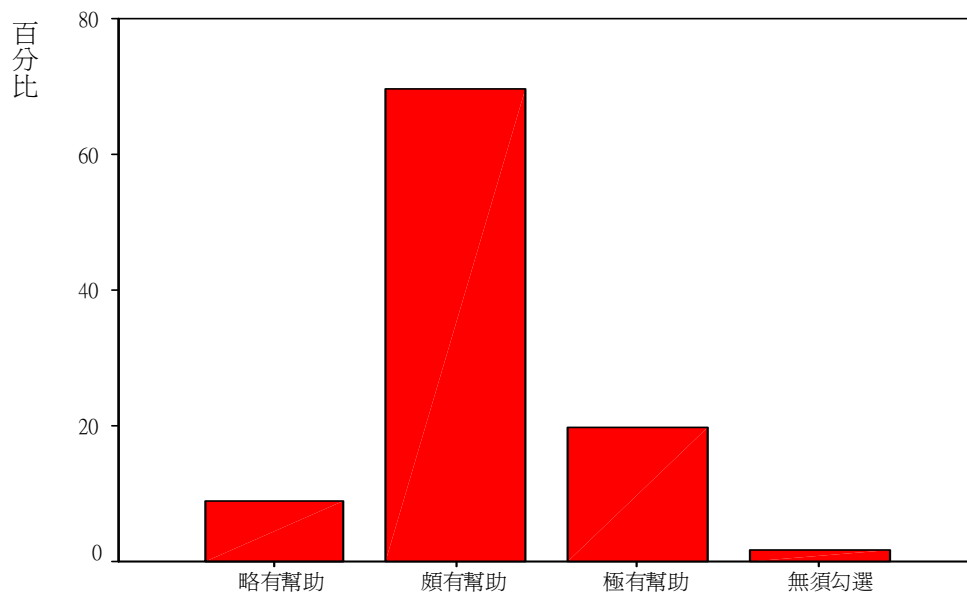
## 通識教育

		次數	百分比	有效百分比	累積百分比
有效的	毫無幫助	1	1.8	1.8	1.8
	略有幫助	18	32.1	32.1	33.9
	頗有幫助	32	57.1	57.1	91.1
	極有幫助	4	7.1	7.1	98.2
	無須勾選	1	1.8	1.8	100.0
	總和	56	100.0	100.0	



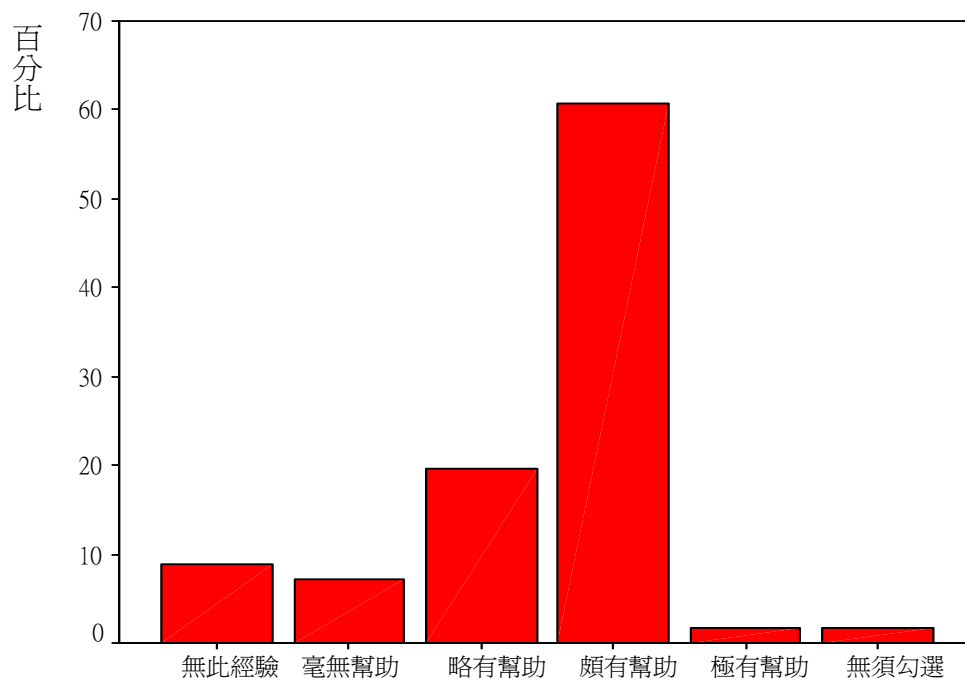
## 畢業學校

		次數	百分比	有效百分比	累積百分比
有效的	略有幫助	5	8.9	8.9	8.9
	頗有幫助	39	69.6	69.6	78.6
	極有幫助	11	19.6	19.6	98.2
	無須勾選	1	1.8	1.8	100.0
	總和	56	100.0	100.0	



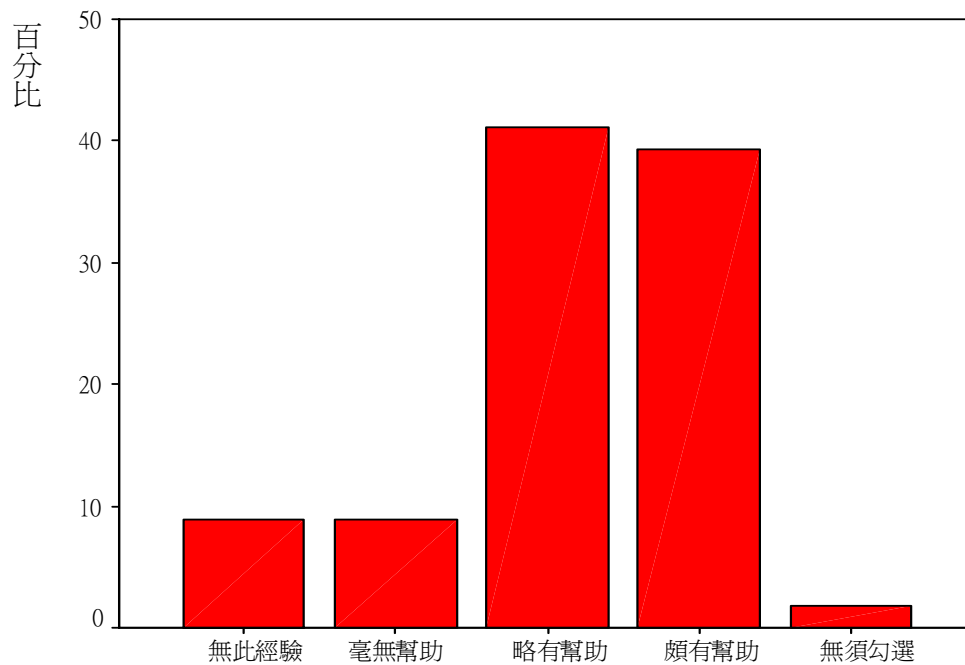
## 輔系、雙學位、學程

		次數	百分比	有效百分比	累積百分比
有效的	無此經驗	5	8.9	8.9	8.9
	毫無幫助	4	7.1	7.1	16.1
	略有幫助	11	19.6	19.6	35.7
	頗有幫助	34	60.7	60.7	96.4
	極有幫助	1	1.8	1.8	98.2
	無須勾選	1	1.8	1.8	100.0
	總和	56	100.0	100.0	



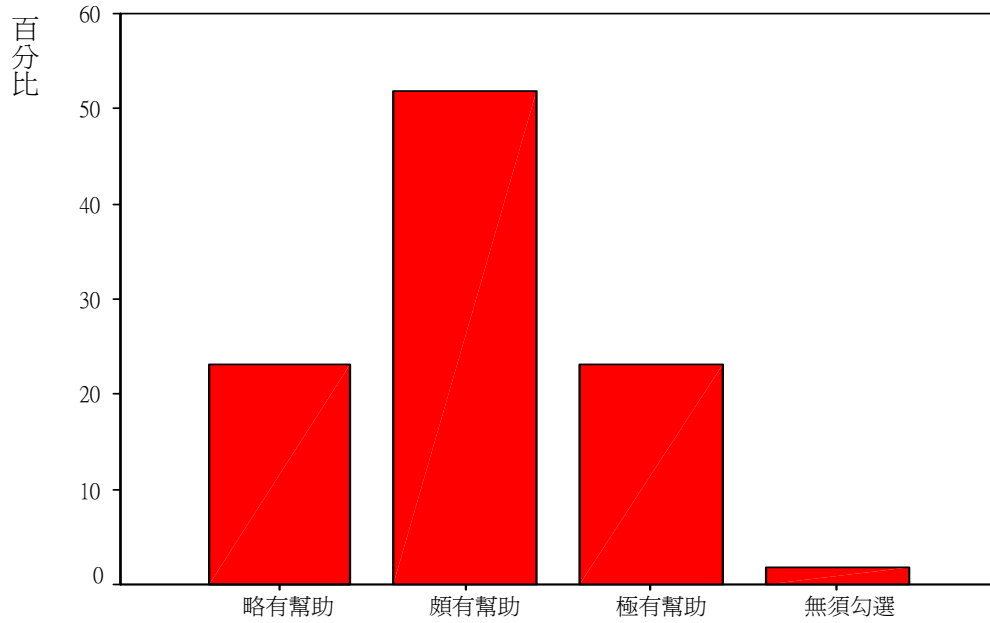
## 社團經驗

		次數	百分比	有效百分比	累積百分比
有效的	無此經驗	5	8.9	8.9	8.9
	毫無幫助	5	8.9	8.9	17.9
	略有幫助	23	41.1	41.1	58.9
	頗有幫助	22	39.3	39.3	98.2
	無須勾選	1	1.8	1.8	100.0
	總和	56	100.0	100.0	



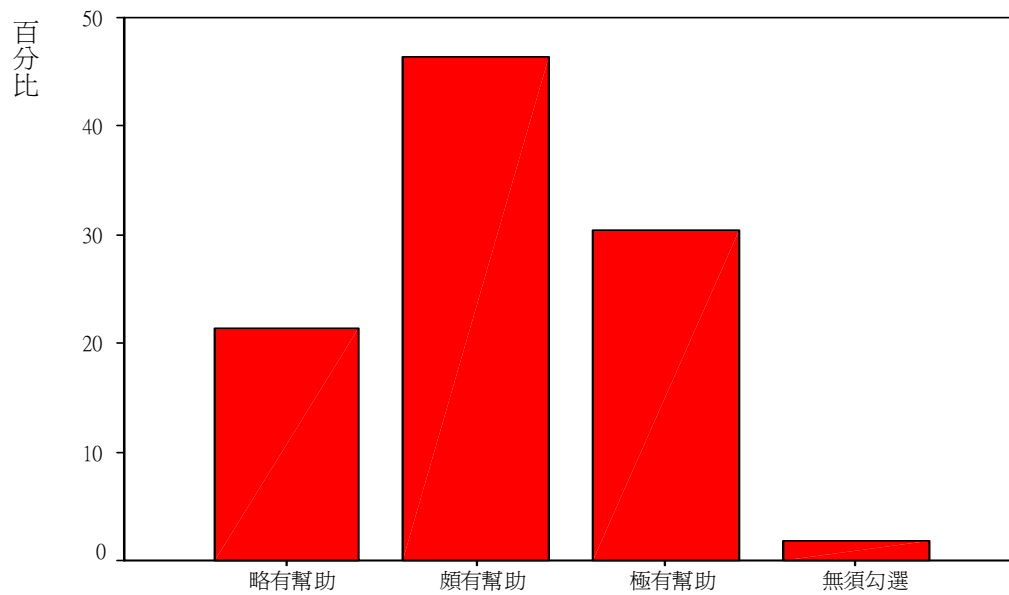
## 國家考試證書

		次數	百分比	有效百分比	累積百分比
有效的	略有幫助	13	23.2	23.2	23.2
	頗有幫助	29	51.8	51.8	75.0
	極有幫助	13	23.2	23.2	98.2
	無須勾選	1	1.8	1.8	100.0
	總和	56	100.0	100.0	



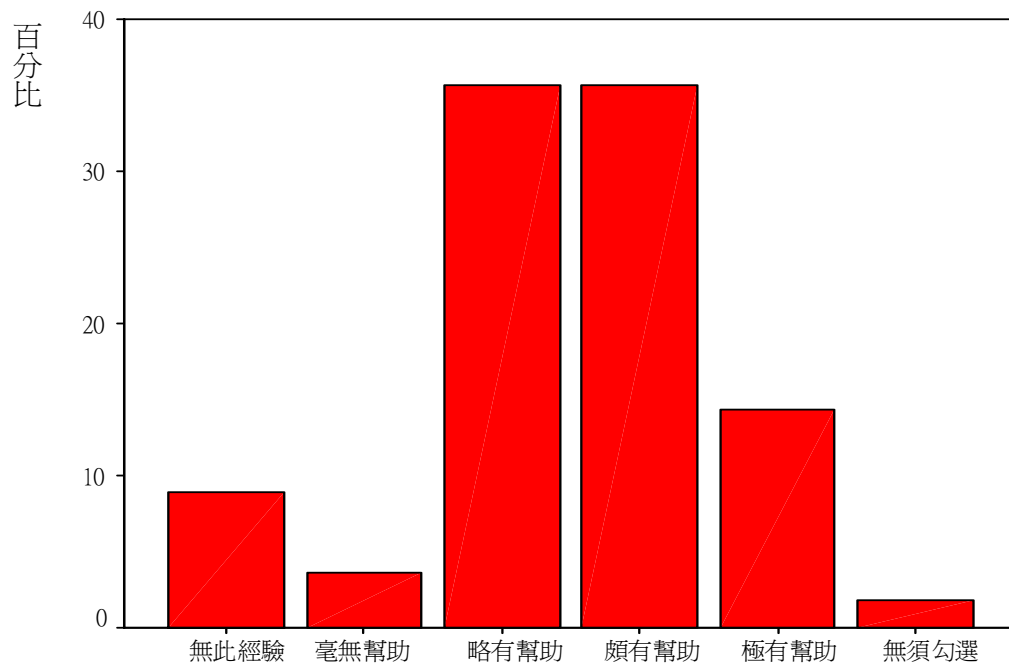
## 證照

		次數	百分比	有效百分比	累積百分比
有效的	略有幫助	12	21.4	21.4	21.4
	頗有幫助	26	46.4	46.4	67.9
	極有幫助	17	30.4	30.4	98.2
	無須勾選	1	1.8	1.8	100.0
	總和	56	100.0	100.0	



## 相關工作經驗(如打工)

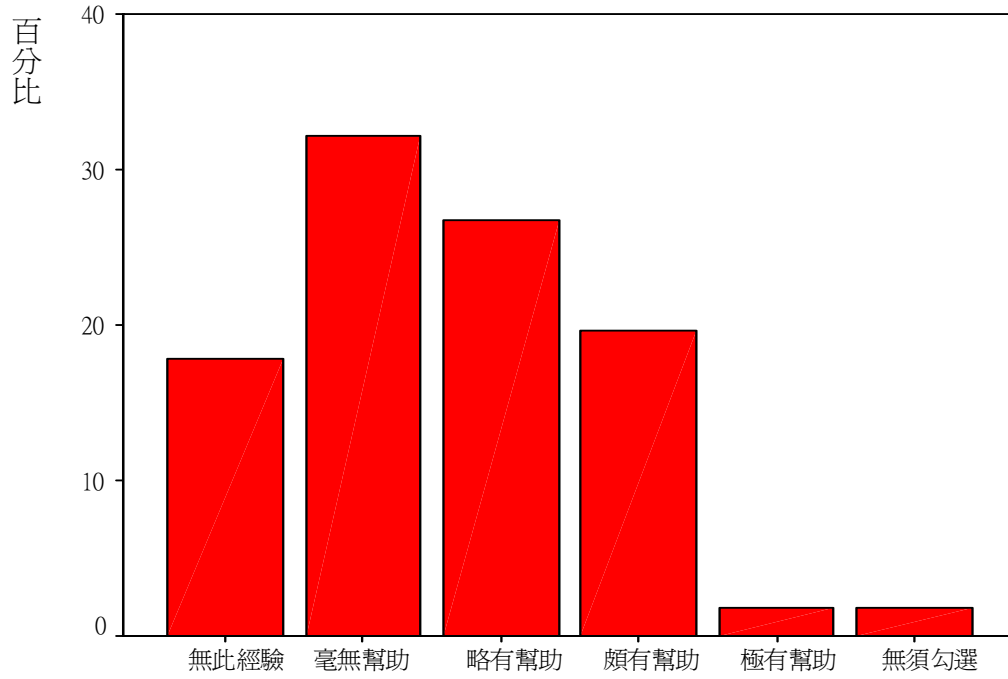
		次數	百分比	有效百分比	累積百分比
有效的	無此經驗	5	8.9	8.9	8.9
	毫無幫助	2	3.6	3.6	12.5
	略有幫助	20	35.7	35.7	48.2
	頗有幫助	20	35.7	35.7	83.9
	極有幫助	8	14.3	14.3	98.2
	無須勾選	1	1.8	1.8	100.0
	總和	56	100.0	100.0	





**遊學經驗(如交換學生)**

		次數	百分比	有效百分比	累積百分比
有效的	無此經驗	10	17.9	17.9	17.9
	毫無幫助	18	32.1	32.1	50.0
	略有幫助	15	26.8	26.8	76.8
	頗有幫助	11	19.6	19.6	96.4
	極有幫助	1	1.8	1.8	98.2
	無須勾選	1	1.8	1.8	100.0
	總和	56	100.0	100.0	

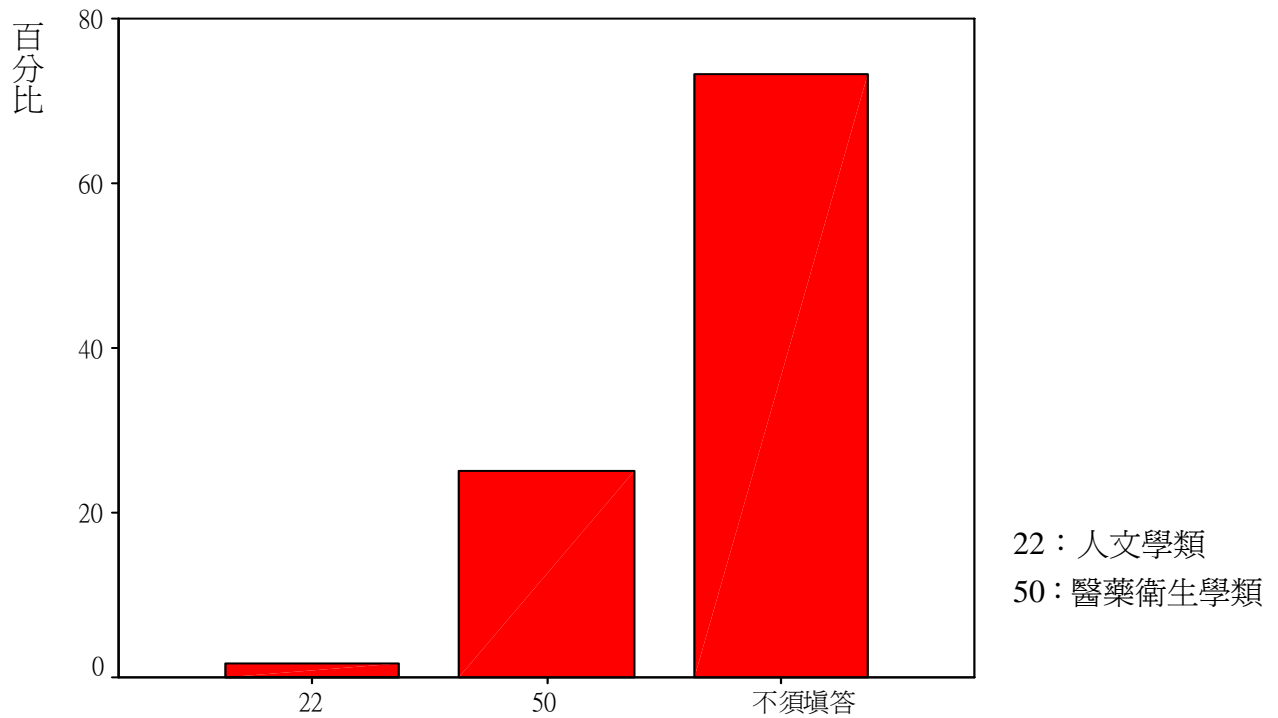


## 【第三部份 進修情形】

### 1. 您進修的領域？

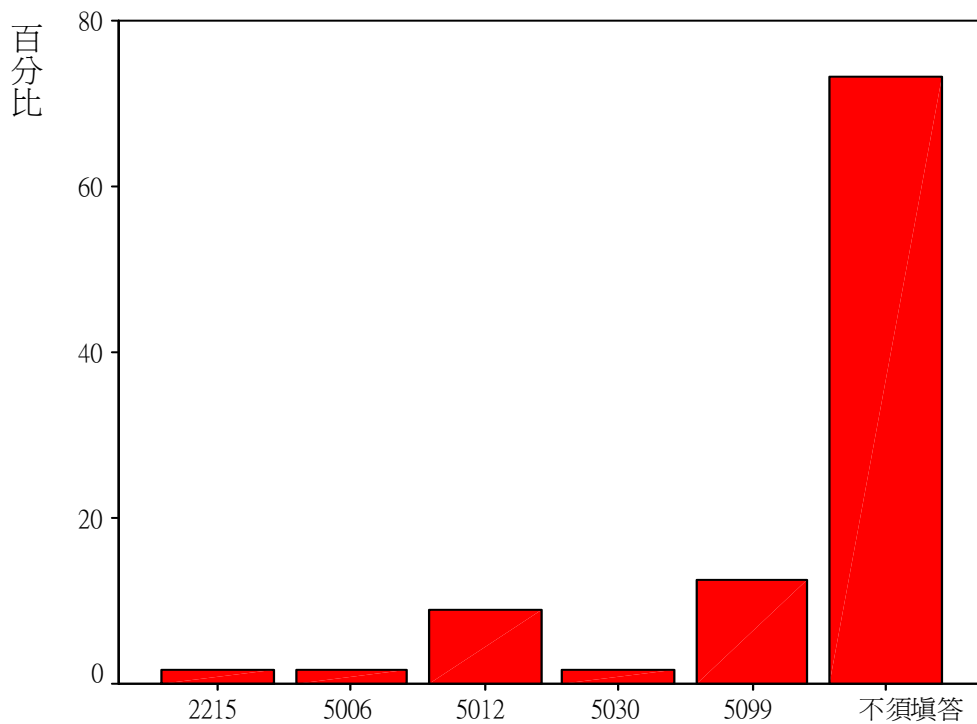
#### 1-1. 進修學門

		次數	百分比	有效百分比	累積百分比
有效的	人文學類	1	1.8	1.8	1.8
	醫藥衛生學類	14	25.0	25.0	26.8
	不須填答	41	73.2	73.2	100.0
	總和	56	100.0	100.0	



## 1-2.進修學類

		次數	百分比	有效百分比	累積百分比
有效的	外國語文學類	1	1.8	1.8	1.8
	醫學類	1	1.8	1.8	3.6
	護理助產學類	5	8.9	8.9	12.5
	醫學技術及檢驗學類	1	1.8	1.8	14.3
	其他醫藥衛生學類	7	12.5	12.5	26.8
	不須填答	41	73.2	73.2	100.0
	總和	56	100.0	100.0	



2215：外國語文學類

5006：醫學類

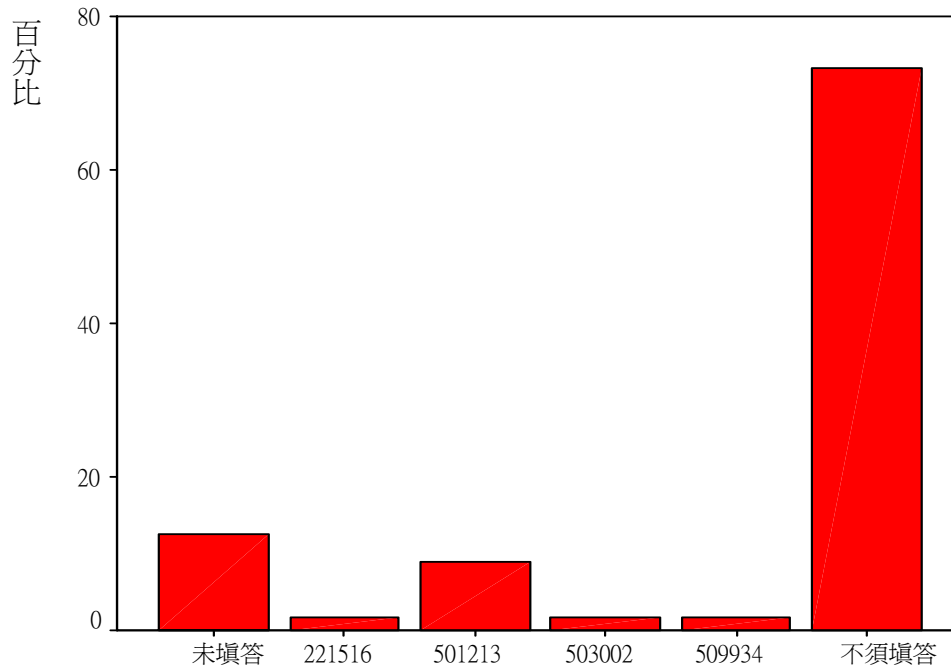
5012：護理助產學類

5030：醫學技術及檢驗學類

5099：其他醫藥衛生學類

### 1-3.進修科系

		次數	百分比	有效百分比	累積百分比
有效的	未填答	7	12.5	12.5	12.5
	韓國語文學系	1	1.8	1.8	14.3
	腎臟照護學系	5	8.9	8.9	23.2
	醫學技術學系	1	1.8	1.8	25.0
	健康照護管理學系	1	1.8	1.8	26.8
	不須填答	41	73.2	73.2	100.0
	總和	56	100.0	100.0	



221516：韓國語文學系

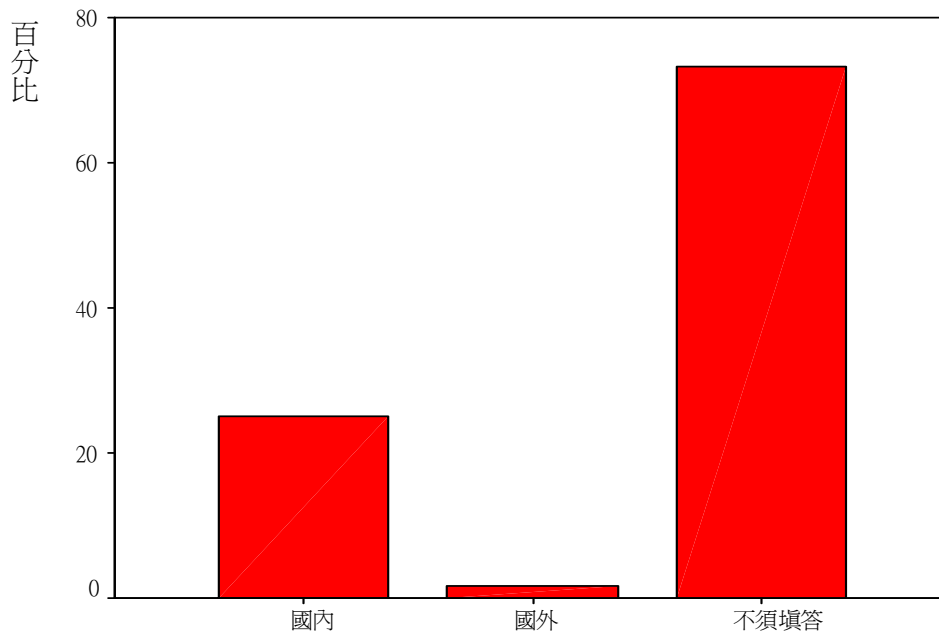
501213：腎臟照護學系

503002：醫學技術學系

509934：健康照護管理學系

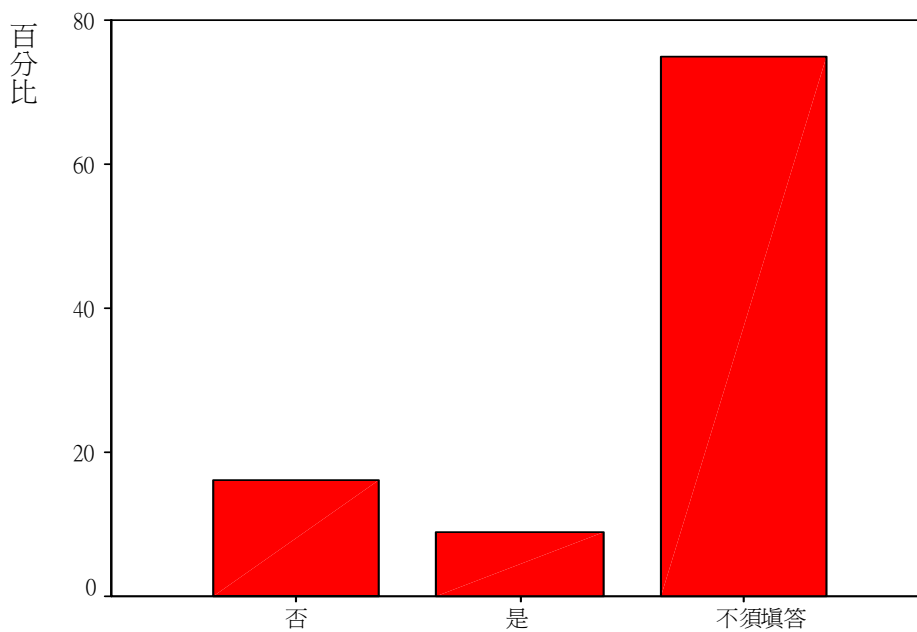
## 2. 您進修的地點？

		次數	百分比	有效百分比	累積百分比
有效的	國內	14	25.0	25.0	25.0
	國外	1	1.8	1.8	26.8
	不須填答	41	73.2	73.2	100.0
	總和	56	100.0	100.0	



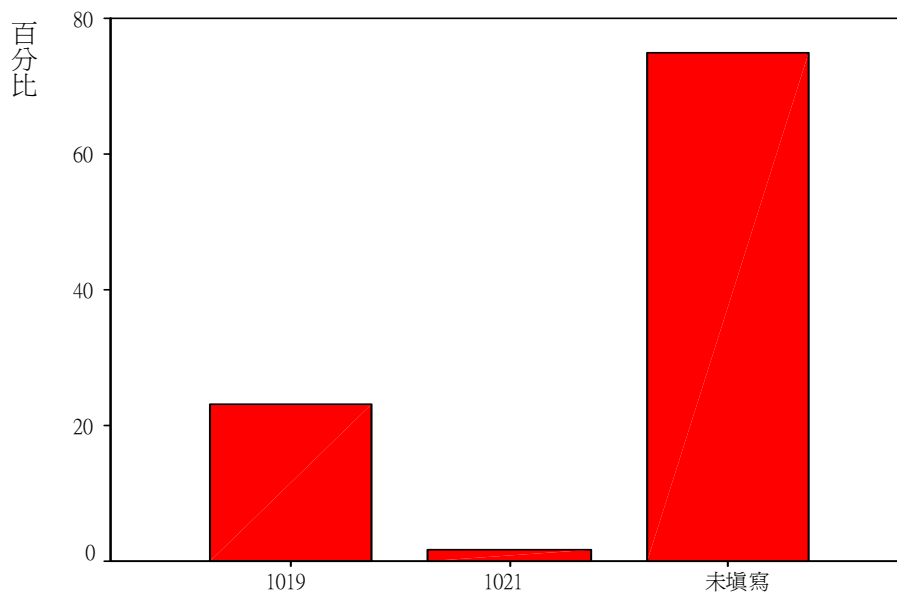
### 2-1. 您進修的地點為國內者，其就讀學校是否是您的母校？

		次數	百分比	有效百分比	累積百分比
有效的	否	9	16.1	16.1	16.1
	是	5	8.9	8.9	25.0
	不須填答	42	75.0	75.0	100.0
	總和	56	100.0	100.0	



## 2-2.您進修的地點為國內者，其就讀學校名稱？

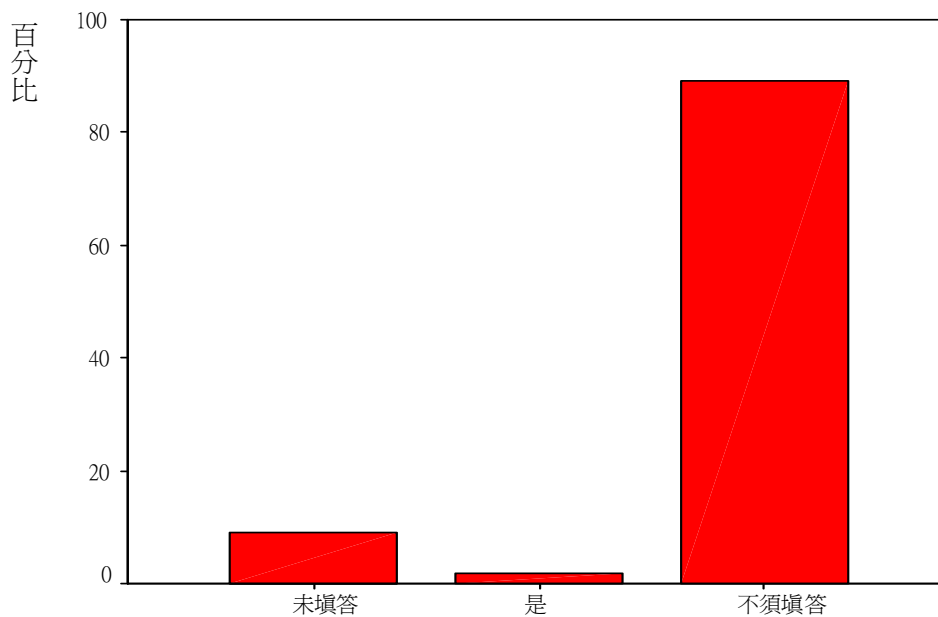
		次數	百分比	有效百分比	累積百分比
有效的	高雄醫學大學	13	23.2	23.2	23.2
	真理大學	1	1.8	1.8	25.0
	未填寫	42	75.0	75.0	100.0
	總和	56	100.0	100.0	



1019：高雄醫學大學  
1021：真理大學

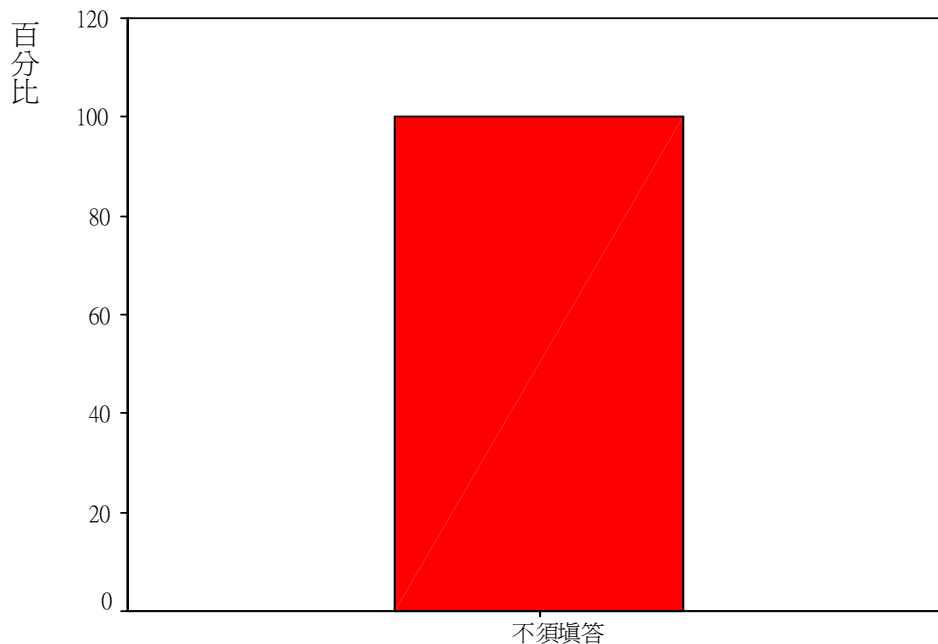
## 2-3.您進修的地點為國外者，學成之後是否預計返國服務？

		次數	百分比	有效百分比	累積百分比
有效的	未填答	5	8.9	8.9	8.9
	是	1	1.8	1.8	10.7
	不須填答	50	89.3	89.3	100.0
	總和	56	100.0	100.0	



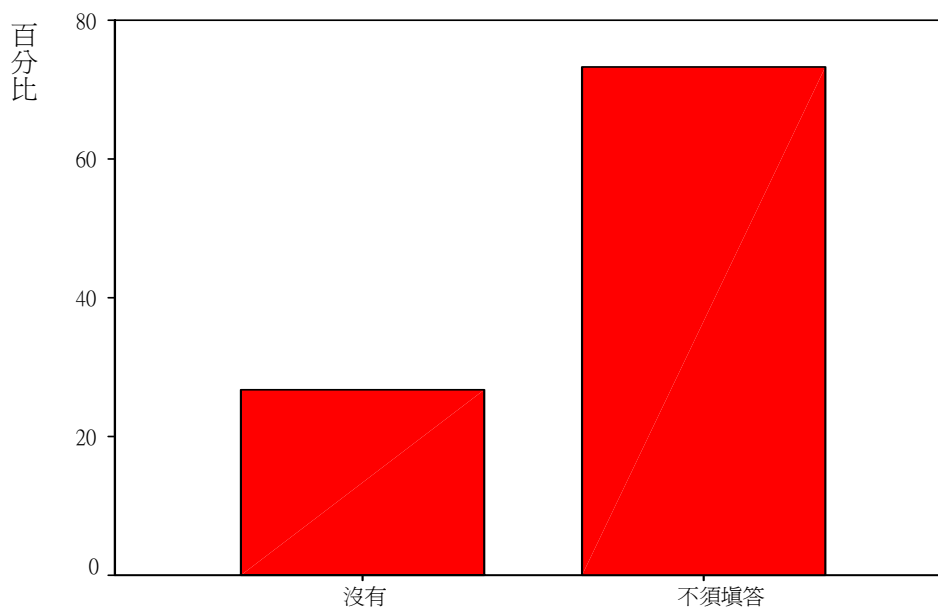
2-4.您進修的地點為大陸者，學成之後是否預計返國服務？

		次數	百分比	有效百分比	累積百分比
有效的	不須填答	56	100.0	100.0	100.0



3. 您目前是否有兼職（打工）？

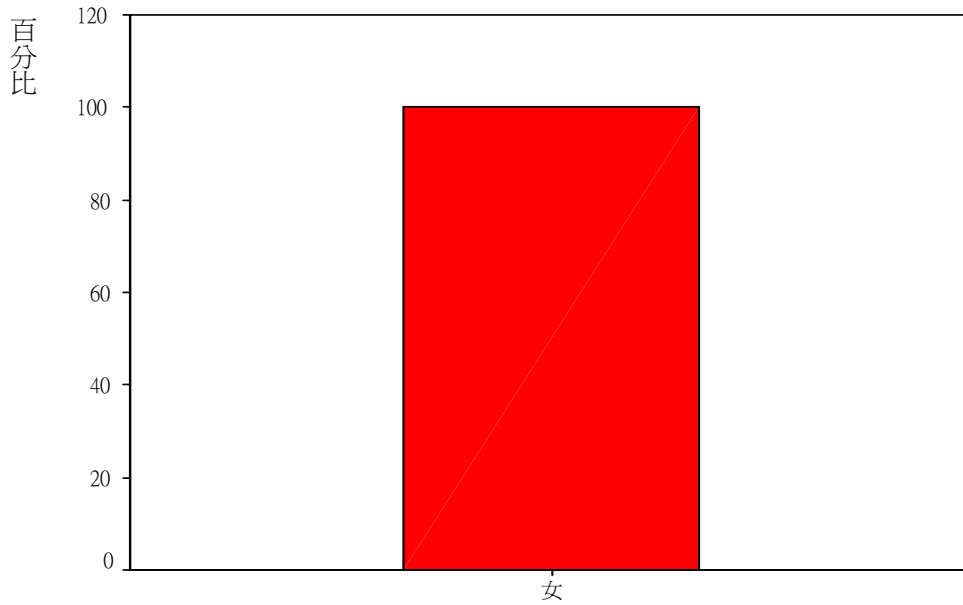
		次數	百分比	有效百分比	累積百分比
有效的	沒有	15	26.8	26.8	26.8
	不須填答	41	73.2	73.2	100.0
	總和	56	100.0	100.0	



## 【第四部份 背景資料】

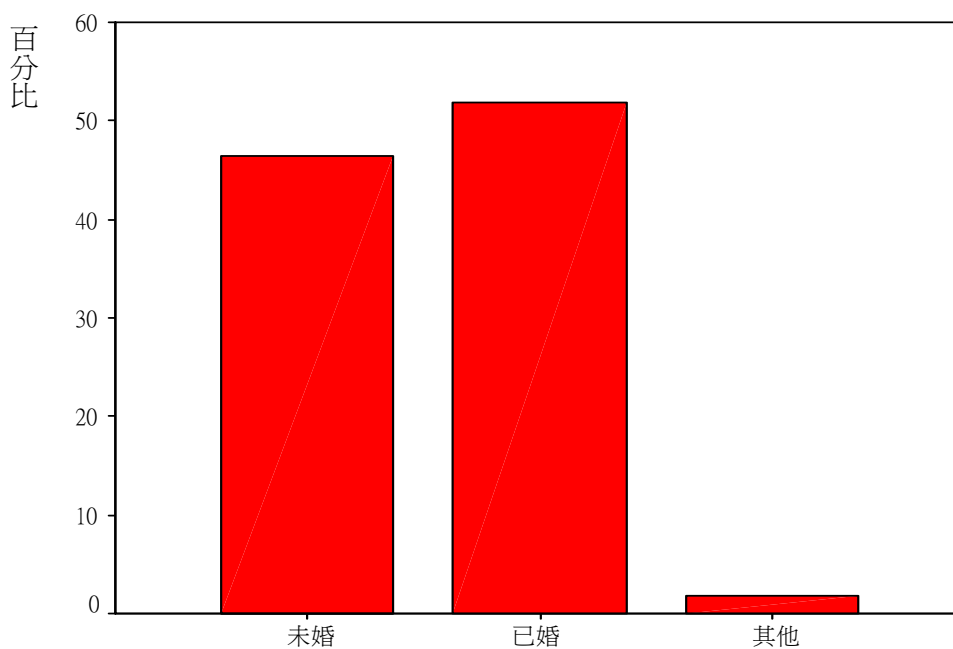
### 1. 性別

	次數	百分比	有效百分比	累積百分比
有效的 女	56	100.0	100.0	100.0



### 2. 您的婚姻狀況？

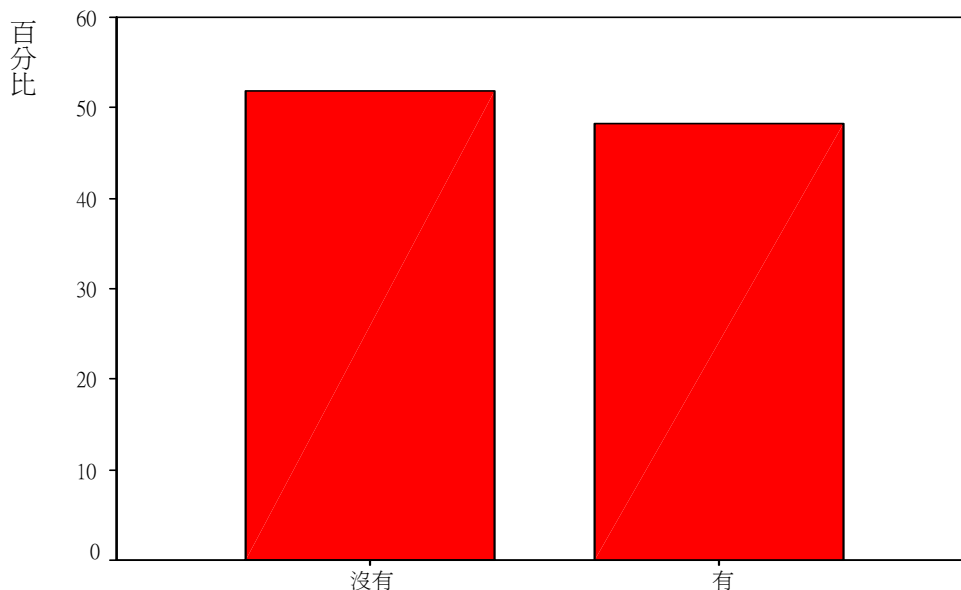
	次數	百分比	有效百分比	累積百分比
有效的 未婚	26	46.4	46.4	46.4
已婚	29	51.8	51.8	98.2
其他	1	1.8	1.8	100.0
總和	56	100.0	100.0	





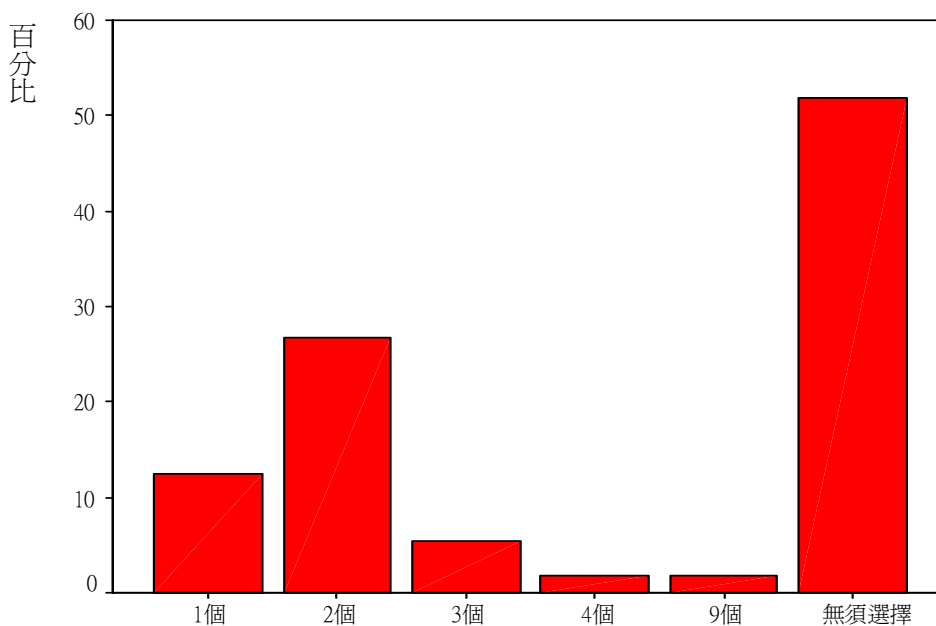
### 3. 您有子女嗎？

		次數	百分比	有效百分比	累積百分比
有效的	沒有	29	51.8	51.8	51.8
	有	27	48.2	48.2	100.0
	總和	56	100.0	100.0	



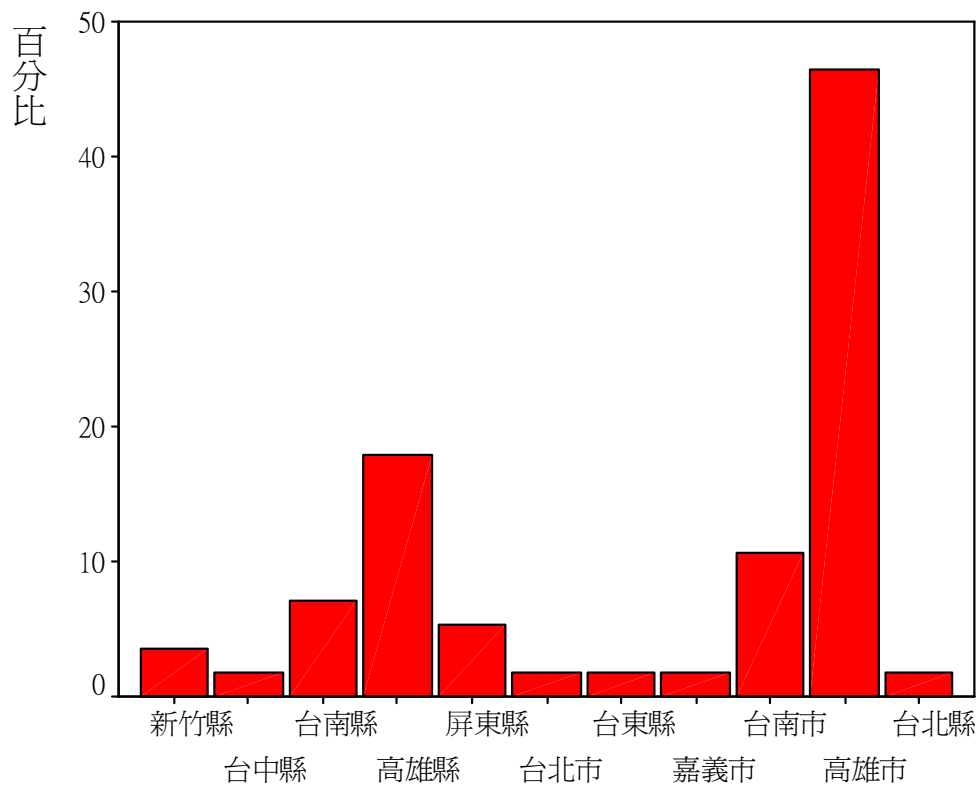
#### 3-1. 勾選有子女者，其子女人數為多少人？

		次數	百分比	有效百分比	累積百分比
有效的	1個	7	12.5	12.5	12.5
	2個	15	26.8	26.8	39.3
	3個	3	5.4	5.4	44.6
	4個	1	1.8	1.8	46.4
	9個	1	1.8	1.8	48.2
	無須選擇	29	51.8	51.8	100.0
	總和	56	100.0	100.0	



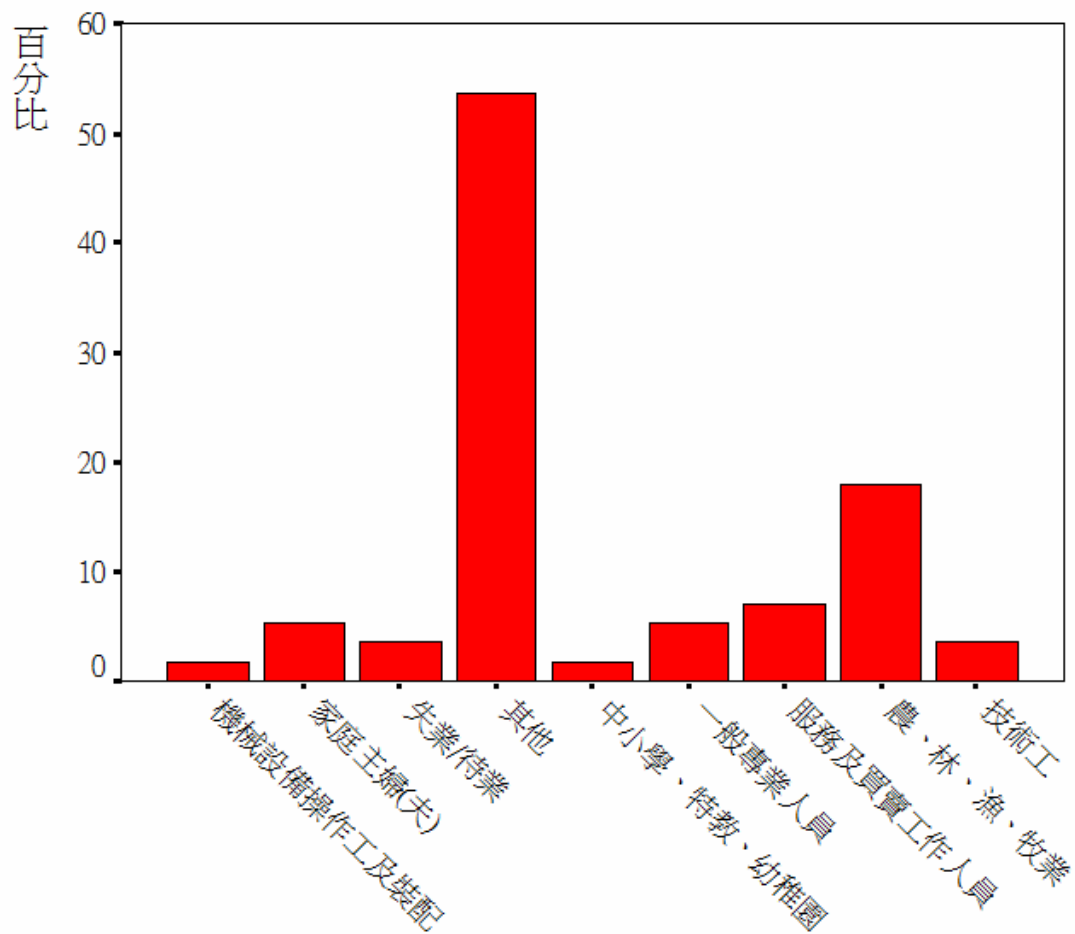
#### 4. 您目前的居住地點為？

		次數	百分比	有效百分比	累積百分比
有效的	新竹縣	2	3.6	3.6	3.6
	台中縣	1	1.8	1.8	5.4
	台南縣	4	7.1	7.1	12.5
	高雄縣	10	17.9	17.9	30.4
	屏東縣	3	5.4	5.4	35.7
	台北市	1	1.8	1.8	37.5
	台東縣	1	1.8	1.8	39.3
	嘉義市	1	1.8	1.8	41.1
	台南市	6	10.7	10.7	51.8
	高雄市	26	46.4	46.4	98.2
	台北縣	1	1.8	1.8	100.0
	總和	56	100.0	100.0	



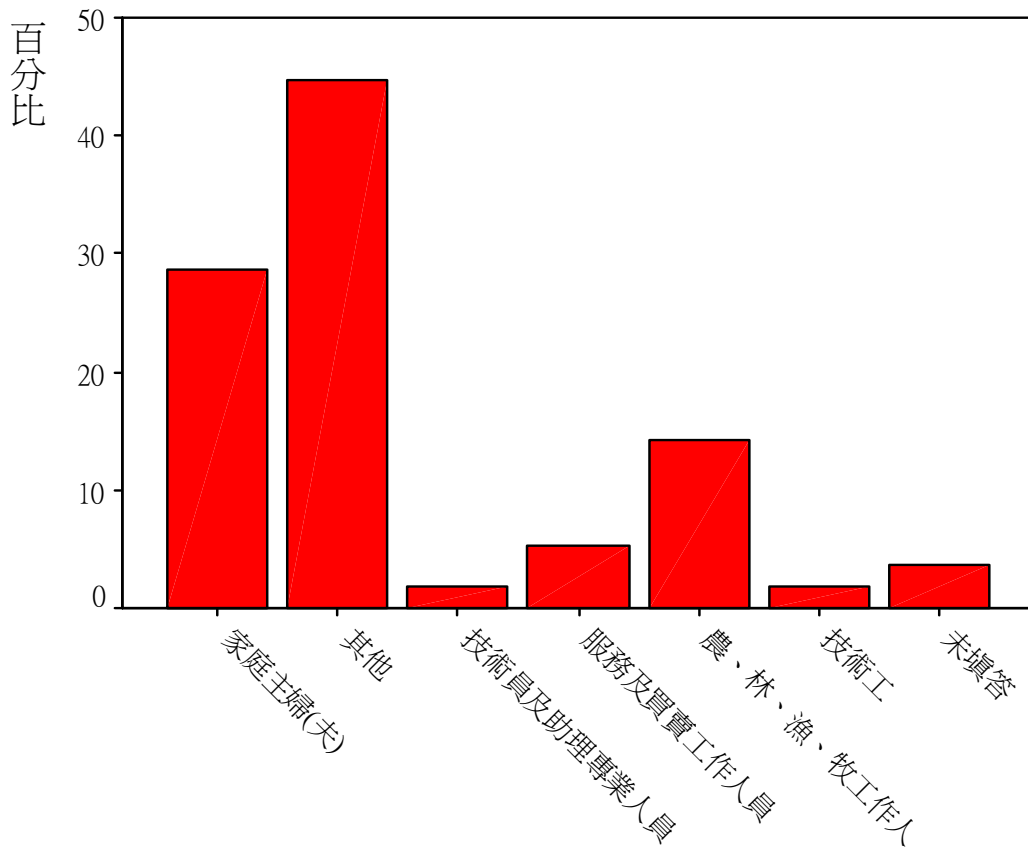
## 5. 父母親的職業類別 ( 現在或退休前 )

### 5-1. 父親工作類型



	次數	百分比	有效百分比	累積百分比
有效的				
機械設備操作工及裝配	1	1.8	1.8	1.8
家庭主婦(夫)	3	5.4	5.4	7.1
失業/待業	2	3.6	3.6	10.7
其他	30	53.6	53.6	64.3
中小學、特教、幼稚園師	1	1.8	1.8	66.1
一般專業人員	3	5.4	5.4	71.4
服務及買賣工作人員	4	7.1	7.1	78.6
農、林、漁、牧業	10	17.9	17.9	96.4
技術工	2	3.6	3.6	100.0
總和	56	100.0	100.0	

## 5-2.母親工作類型



		次數	百分比	有效百分比	累積百分比
有效的	家庭主婦(夫)	16	28.6	28.6	28.6
	其他	25	44.6	44.6	73.2
	技術員及助理專業人員	1	1.8	1.8	75.0
	服務及買賣工作人員	3	5.4	5.4	80.4
	農、林、漁、牧工作人員	8	14.3	14.3	94.6
	技術工	1	1.8	1.8	96.4
	未填答	2	3.6	3.6	100.0
	總和	56	100.0	100.0	

## 5. 您目前住宿情形？

		次數	百分比	有效百分比	累積百分比
有效的	自宅	48	85.7	85.7	85.7
	租賃	4	7.1	7.1	92.9
	學校宿舍	1	1.8	1.8	94.6
	其他	3	5.4	5.4	100.0
	總和	56	100.0	100.0	

