

# 大專院校九十四學年度大專學生 畢業後一年問卷統計

呼吸照護學系二年制在職專班

# 畢業生問卷資料~呼吸照護學系二年制在職專班

- 回收問卷：44 份
- 有效問卷：44 份
- 無效問卷：0 份

## 【第一部份 目前狀況】

N=44

變項	次數（百分比）
<b>您是否有證照或檢定證書</b>	
否	5 (11.4%)
是	39 (88.6%)
<b>擁有證照或檢定證書之類型（複選）</b>	
國家考試	37 (84.1%)
教師資格	2 (4.5%)
電腦認證	2 (4.5%)
其他證照一	3 (6.9%)
<b>您目前主要在做什麼</b>	
工作中	38 (86.4%)
全職在學中	2 (4.5%)
待業中	1 (2.3%)
未曾就業	1 (2.3%)
其他	2 (4.5%)
<b>您目前主要在做什麼（工作中）</b>	
全職工作	38 (86.4%)
不須勾選	6 (13.6%)
<b>從畢業到現在，這是您第幾份工作</b>	
第一份	24 (54.5%)
第兩份	9 (20.5%)
第三份	2 (4.5%)
第四份	1 (2.3%)
第六份	1 (2.3%)
十份以上	1 (2.3%)
不須勾選	6 (13.6%)
<b>您目前主要在做什麼（自願性失業） （複選題）</b>	
準備考試	1 (50.0%)
不滿意工作條件	1 (50.0%)

變項	次數 (百分比)
您目前主要在做什麼 (未曾就業) 原因 家庭因素	1 (100.0%)

## 【第二部份 就業情形】

N=44

變項	次數 (百分比)
<b>您目前的工作屬性</b>	
行銷管理	1 ( 2.3%)
其他	37 (84.1%)
無須勾選	6 (13.6%)
<b>您目前主要服務機構的規模</b>	
13-30人	3 ( 6.8%)
31-50人	3 ( 6.8%)
51-100人	2 ( 4.5%)
101-500人	6 (13.6%)
501-1000人	12 (27.3%)
1001人以上	12 (27.3%)
<b>您目前從事的職業類別是屬於哪一類</b>	
一般專業人員	30 (68.2%)
技術員及助理專業人員	6 (13.6%)
無須勾選	6 (13.6%)
其他	2 ( 4.5%)
<b>您目前從事的行業類別是屬於哪一類</b>	
專業、科學及技術服務業	2 ( 4.5%)
醫療保健及社會工作服務	36 (81.8%)
無須勾選	6 (13.6%)
<b>您平均每週工作總時數為多少小時</b>	
0-12小時	2 ( 4.5%)
37-48小時	21 (47.7%)
49-60小時	14 (31.8%)
73-84小時	1 ( 2.3%)
無須填答	6 (13.6%)

變項	次數 (百分比)
<b>您平均每月的工作總收入為多少元</b>	
35001-40000元	4 ( 9.1%)
40001-45000元	8 (18.2%)
45001-50000元	18 (40.9%)
50001-55000元	7 (15.9%)
55001-60000元	1 ( 2.3%)
無須填答	6 (13.6%)
<b>您大約花了多少時間找到這份工作</b>	
不到1個月	28 (63.6%)
1個月	3 ( 6.8%)
2個月	2 ( 4.5%)
3個月	2 ( 4.5%)
4個月	1 ( 2.3%)
6個月	1 ( 2.3%)
12個月以上	1 ( 2.3%)
無須選擇	6 (13.6%)
<b>您如何得到這份工作</b>	
自己找尋求職機會	29 (65.9%)
透過介紹人介紹	6 (13.6%)
其他	3 ( 6.8%)
無須勾選	6 (13.6%)
<b>您認為大概需要多少教育程度才能勝任 您目前這份工作</b>	
專科	10 (22.7%)
大學	27 (61.4%)
碩士	1 (2.3%)
無須勾選	6 (13.6%)
<b>您目前工作與您大學時就讀科系是否相 關？</b>	
部份相關	1 ( 2.3%)
大部份相關	8 (18.2%)
非常相關	29 (65.9%)
無須勾選	6 (13.6%)

變項	次數 (百分比)
<b>整體而言，您覺得大學教育對目前這份工作的幫助情形如何</b>	
略有幫助	6 (13.6%)
頗有幫助	24 (54.5%)
極有幫助	8 (18.2%)
無須勾選	6 (13.6%)
<b>您覺得大學教育應該加強哪些課程</b>	
專業能力課程	34 (27.9%)
通識教育課程	9 (7.4%)
就業能力	24 (19.7%)
跨領域課程	27 (22.1%)
基礎能力課程	28 (22.9%)

## ◎ 選擇工作時，您認為下列原因對您有多重要

N=44

變項	次數（百分比）				
	完全不重要	不太重要	重要	非常重要	無須勾選
薪資	0	0	16 (36.4)	22 (50.0)	6 (13.6)
福利	0	0	36 (65.5)	15 (27.3)	6 (13.6)
工作穩定度	0	0	19 (43.2)	19 (43.2)	6 (13.6)
工作地點	1 (2.3)	1 (2.3)	16(36.4)	20 (45.5)	6 (13.6)
升遷機會	0	7 (15.9)	23 (52.3)	8 (18.2)	6 (13.6)
工作挑戰	0	6 (13.6)	27 (61.4)	5 (11.4)	6 (13.6)
責任大小	0	3 (6.8)	29(65.9)	6 (13.6)	6 (13.6)
工作獨立性	0	0	29 (59.1)	12 (27.3)	6 (13.6)
對社會貢獻	0	3 (6.8)	24 (54.5)	11 (25.0)	6 (13.6)

## ◎下列各項學歷對您找工作或創業的幫助程度如何

N=44

項目	次數（百分比）					
	無此經驗	毫無幫助	略有幫助	極有幫助	頗有幫助	無須勾選
主修科系	0	0	1 (2.3)	15 (34.1)	22 (50.0)	6 (13.6)
通識教育	0	5 (11.4)	13 (29.5)	1 (2.3)	19 (43.2)	6 (13.6)
畢業學校	0	3 (6.8)	7 (15.9)	4 (9.1)	24 (54.5)	6 (13.6)
輔系,雙學位,學程	3 (6.8)	4 (9.1)	8 (18.2)	4 (9.1)	19 (43.2)	6 (13.6)
社團經驗	3 (6.8)	3 (6.8)	13 (29.5)	1 (2.3)	18(40.9)	6 (13.6)
國家考試證書	0	0	0	29 (65.9)	9 (20.5)	6 (13.6)
證照	0	0	0	29 (65.9)	9 (20.5)	6 (13.6)
相關工作經驗	2 (4.5)	5 (11.4)	6 (13.6)	2 (4.5)	23 (52.3)	6 (13.6)
遊學經驗	4 (9.1)	10 (22.7)	8 (18.2)	1 (2.3)	15 (34.1)	6 (13.6)

## 【第三部份 進修情形】

N=44

變項	次數 (百分比)
<b>您進修的領域</b>	
<b>進修學門</b>	
醫藥衛生	10 (22.7%)
不須勾選	34 (77.3%)
<b>進修學類</b>	
醫學類	4 (9.1%)
醫學技術及檢驗學類	1 (2.3%)
其他醫藥衛生學類	5 (11.4%)
不須勾選	34 (77.3%)
<b>進修科系</b>	
生理學研究所	2 (4.5%)
呼吸照護學系	4 (9.1%)
呼吸治療學系	1 (2.3%)
不須勾選	34 (77.3%)
<b>進修地點</b>	
國內	10 (22.7%)
未填答	3 (6.8%)
不須勾選	34 (77.3%)
<b>進修的地點為國內者,其就讀學校是否為您的 母校</b>	
否	5 (11.4%)
是	5 (11.4%)
不須勾選	34 (77.3%)
<b>進修地點為國內者,其就讀學校名稱</b>	
高雄醫學大學	8 (18.2%)
南華大學	1 (2.3%)
輔英科大	1 (2.3%)
未填寫	34 (77.3%)
<b>進修的地點為國外者,學成之後是否預計返 國服務</b>	
不須填答	44 (100.0%)



變項	次數 (百分比)
<b>進修地點為大陸者，學成之後是否預計返國服務</b>	
不須填答	44 (100.0%)
<b>目前是否有兼職</b>	
沒有	10 ( 22.7%)
不須填答	34 ( 77.3%)

## 【第四部份 背景資料】

N=44

---

變項	次數 (百分比)
<b>性別</b>	
男	0
女	44 (100.0%)
<b>您的婚姻狀況</b>	
未婚	14 (31.8%)
已婚	30 (68.2%)
<b>您有子女嗎</b>	
沒有	29 (65.9%)
有	15 (34.1%)
<b>勾選有子女者，其子女人數為多少人</b>	
1個	6 (13.6%)
2個	9 (20.5%)
無須選擇	29 (65.9%)
<b>您目前的居住地點</b>	
苗栗縣	1 (2.3%)
台中縣	1 (2.3%)
彰化縣	3 (6.8%)
南投縣	1 (2.3%)
嘉義縣	2 (4.5%)
雲林縣	1 (2.3%)
台南縣	6 (13.6%)
高雄縣	3 (6.8%)
屏東縣	5 (11.4%)
台北市	2 (4.5%)
台東縣	2 (4.5%)
台中市	1 (2.3%)
台南市	1 (2.3%)
高雄市	14 (31.8%)
桃園縣	1 (2.3%)

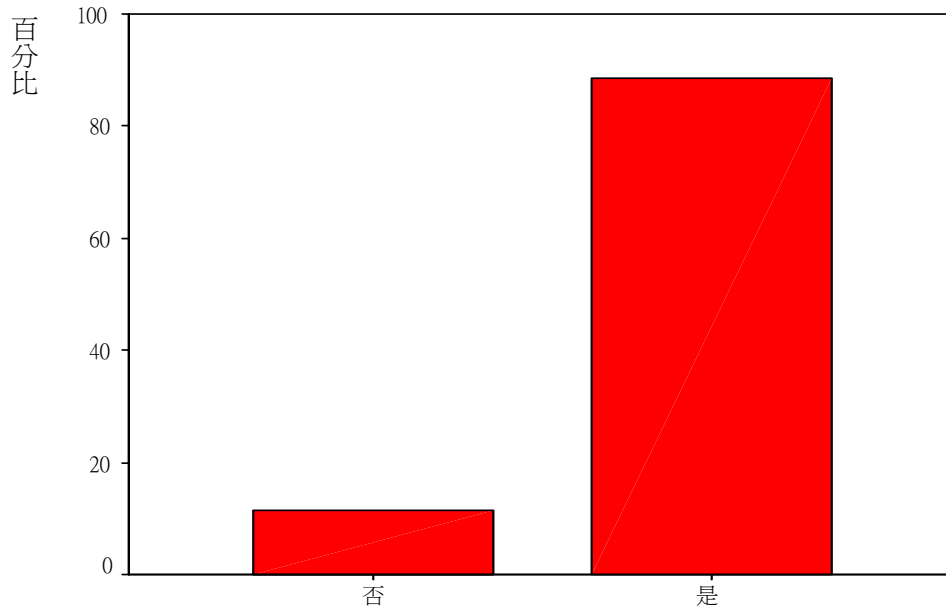
---

變項	次數 (百分比)
<b>父母親的職業類別</b>	
<b>父親</b>	
民意代表,行政主管,企業主管及經理人員	1 ( 2.3%)
機械設備操作工及裝配工	3 ( 6.8%)
職業軍人：士兵官	3 ( 6.8%)
失業/待業	1 ( 2.3%)
中小學、特教、幼稚園教師	1 ( 2.3%)
技術員及助理專業人員	2 ( 4.5%)
事務工作人員	1 ( 2.3%)
服務人員及買賣工作人員	12 (27.3%)
農、林、漁、牧業	10 (22.7%)
技術工	5 (11.4%)
其他	3 ( 6.8%)
未填寫	2 ( 4.5%)
<b>母親</b>	
家庭主婦(夫)	26 (59.1%)
失業/待業	1 ( 2.3%)
中小學、特教、幼稚園教師	1 ( 2.3%)
服務人員及買賣工作人員	5 (11.4%)
農、林、漁、牧業工作人員	6 (13.6%)
技術工	3 ( 6.8%)
其他	2 ( 4.5%)
<b>您目前的住宿情形</b>	
自宅	34 (77.3%)
租賃	8 (18.2%)
其他	2 ( 4.5%)

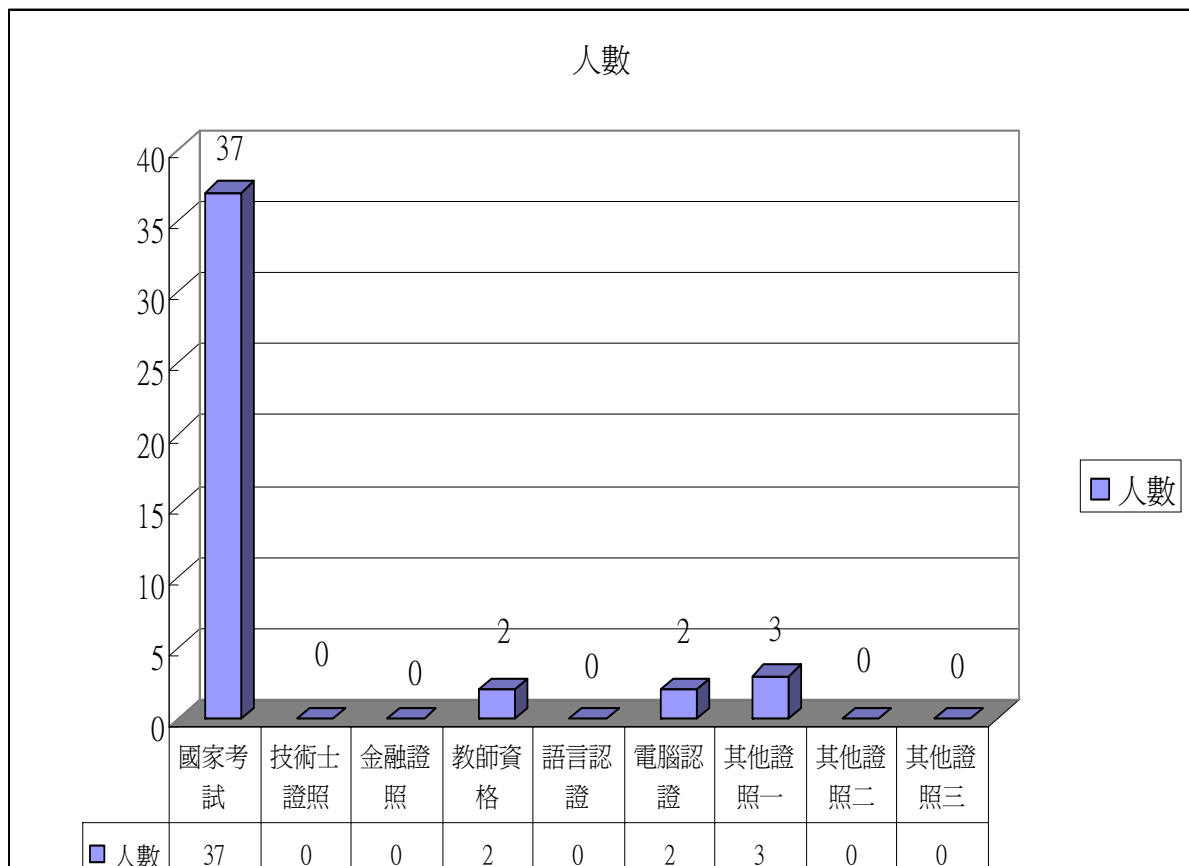
## 【第一部分 目前狀況】

### 1. 您是否擁有證照或檢定考試？

		次數	百分比	有效百分比	累積百分比
有效的	否	5	11.4	11.4	11.4
	是	39	88.6	88.6	100.0
	總和	44	100.0	100.0	

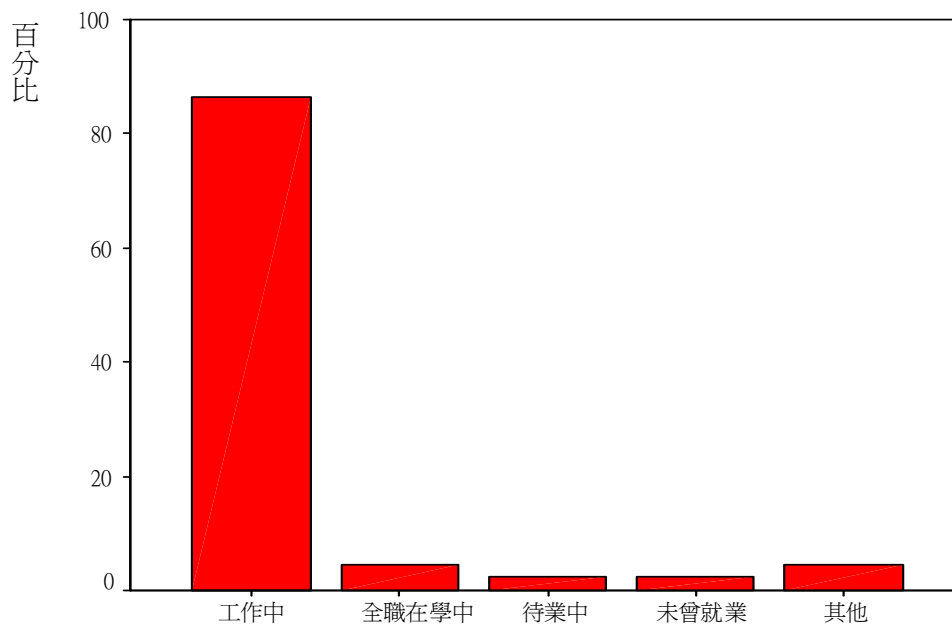


### 1-2. 您所擁有的證照或檢定證書類型為何？



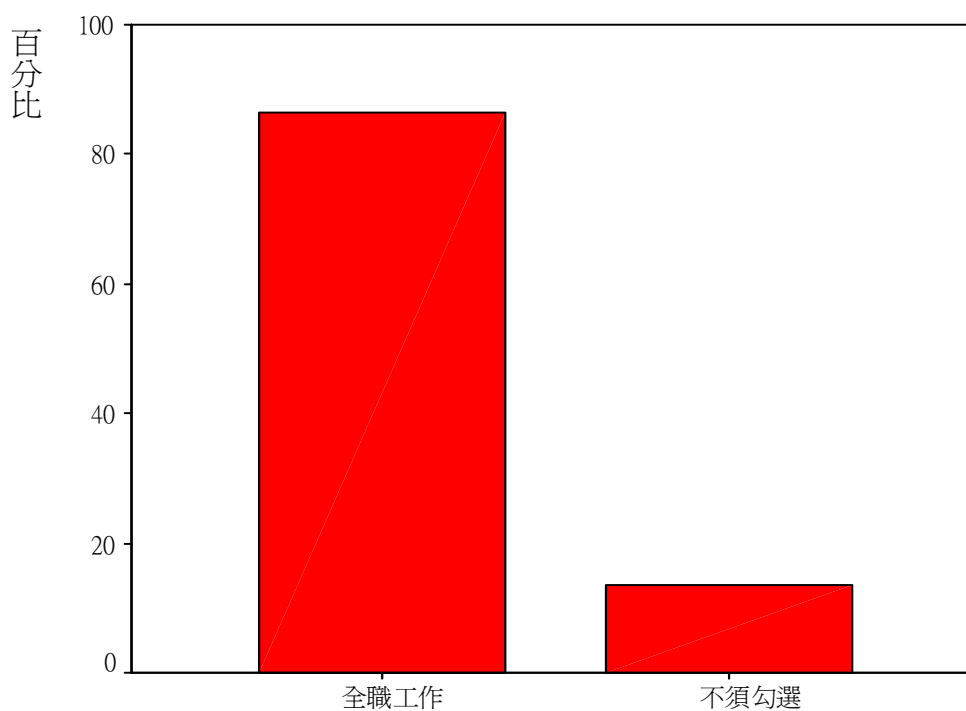
## 2. 您目前主要在做什麼？

		次數	百分比	有效百分比	累積百分比
有效的	工作中	38	86.4	86.4	86.4
	全職在學中	2	4.5	4.5	90.9
	待業中	1	2.3	2.3	93.2
	未曾就業	1	2.3	2.3	95.5
	其他	2	4.5	4.5	100.0
	總和	44	100.0	100.0	



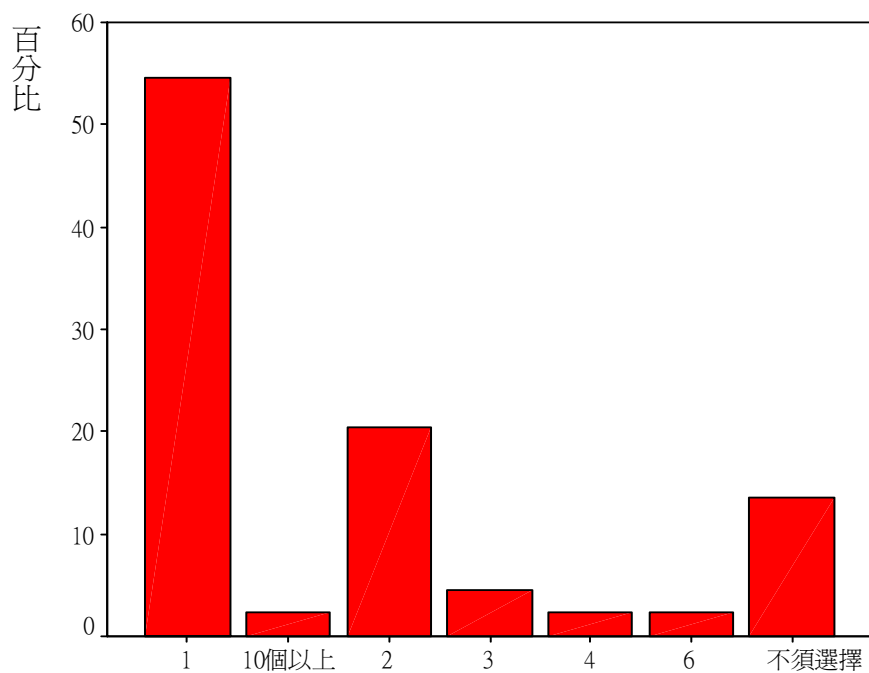
### 2-1. 您目前主要在做什麼(工作中)

		次數	百分比	有效百分比	累積百分比
有效的	全職工作	38	86.4	86.4	86.4
	不須勾選	6	13.6	13.6	100.0
	總和	44	100.0	100.0	



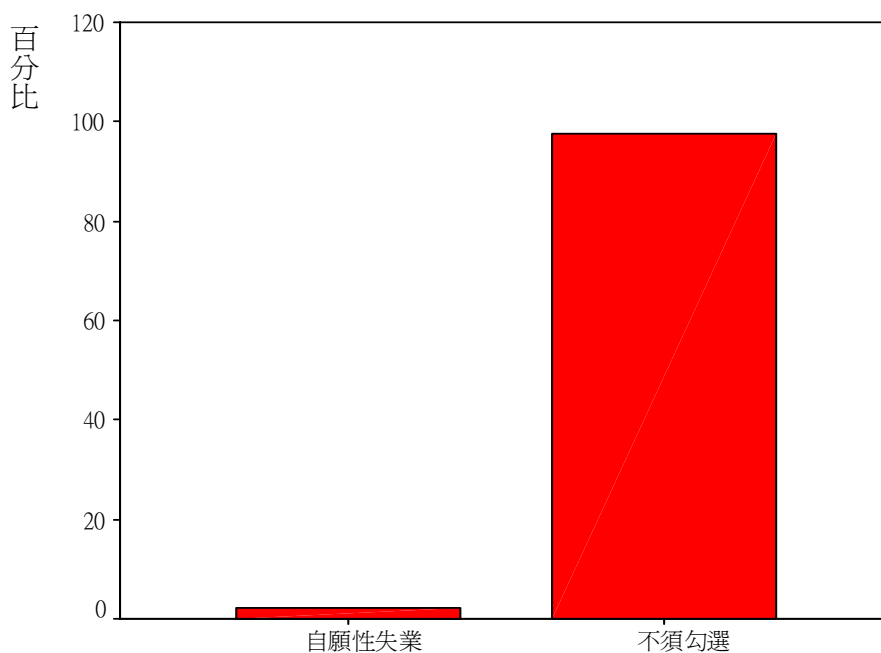
## 2-1-1.畢業到現在，這是您的第幾份工作？

	次數	百分比	有效百分比	累積百分比
有效的				
1	24	54.5	54.5	54.5
10個以上	1	2.3	2.3	56.8
2	9	20.5	20.5	77.3
3	2	4.5	4.5	81.8
4	1	2.3	2.3	84.1
6	1	2.3	2.3	86.4
不須選擇	6	13.6	13.6	100.0
總和	44	100.0	100.0	

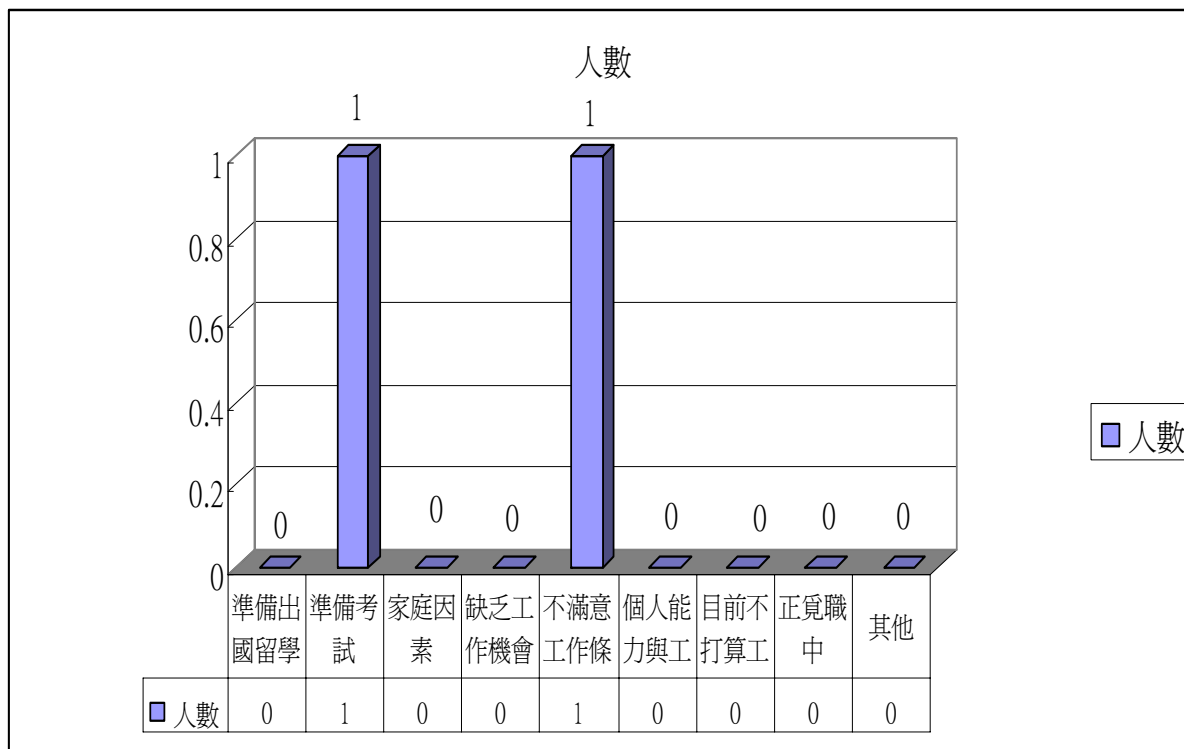


## 2-1-2. 您目前主要在做什麼(待業中)

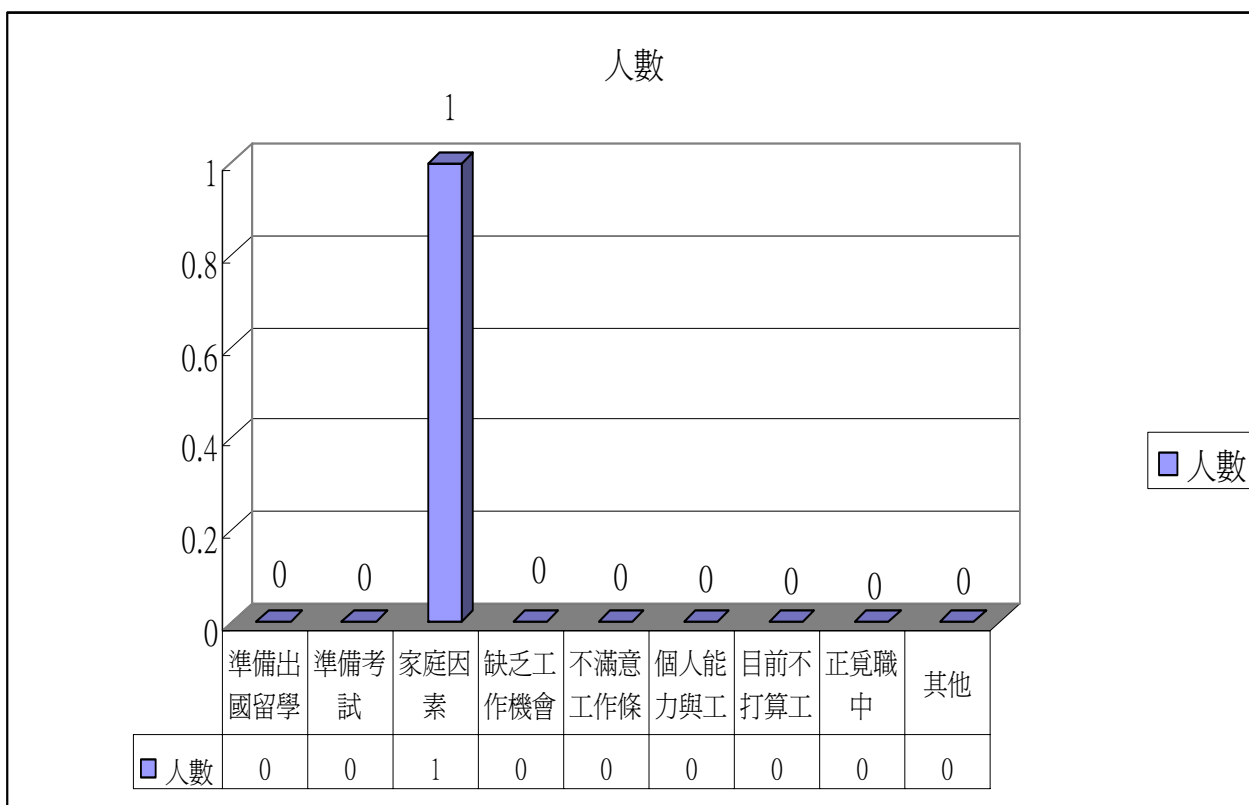
		次數	百分比	有效百分比	累積百分比
有效的	自願性失業	1	2.3	2.3	2.3
	不須勾選	43	97.7	97.7	100.0
	總和	44	100.0	100.0	



## 2-2. 您目前主要在做什麼(自願性失業)



### 2-3. 您目前主要在做什麼(未曾就業)

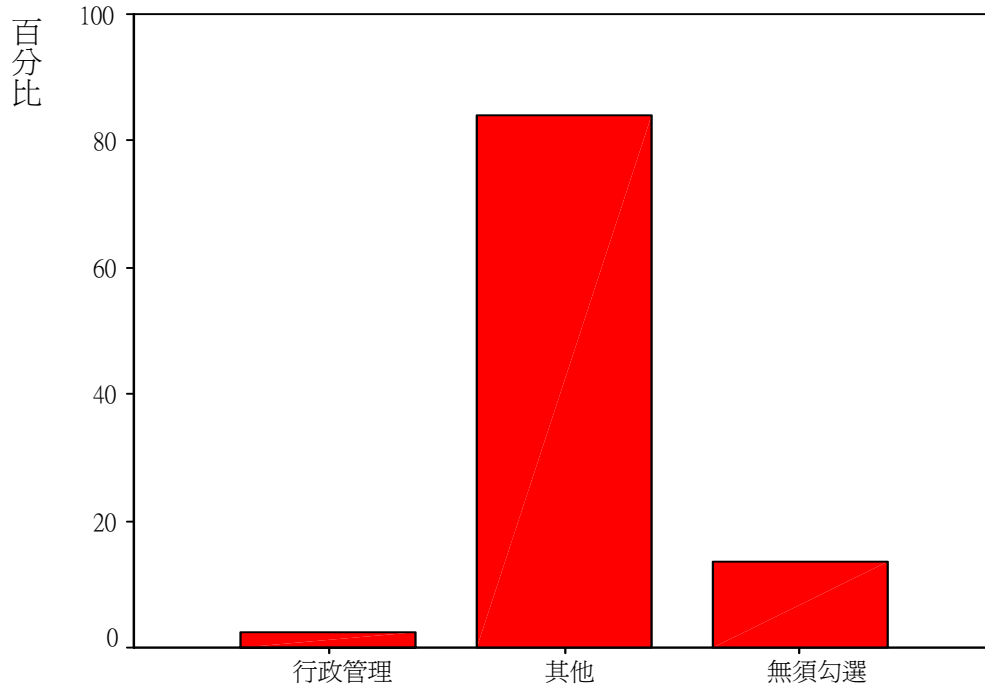




## 【第二部分 就業情形】

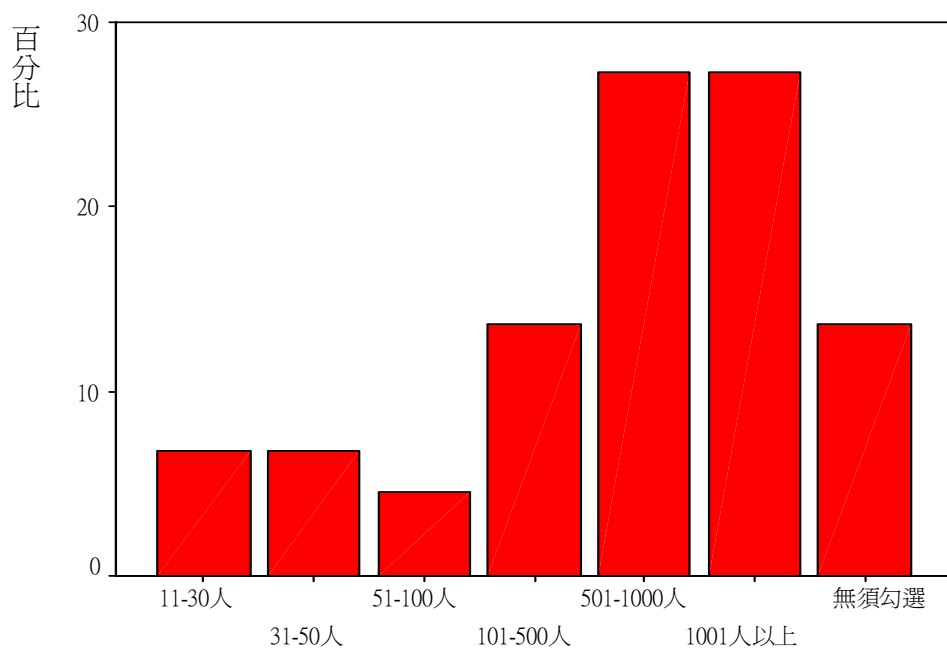
### 1. 您目前的工作屬性？

		次數	百分比	有效百分比	累積百分比
有效的	行政管理	1	2.3	2.3	2.3
	其他	37	84.1	84.1	86.4
	無須勾選	6	13.6	13.6	100.0
	總和	44	100.0	100.0	



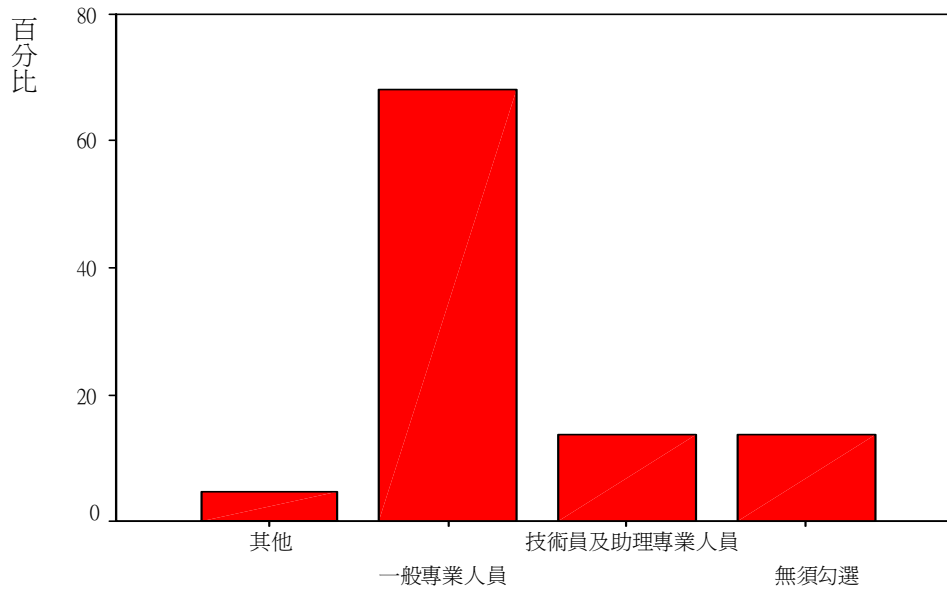
## 2. 您目前主要的服務機構的規模？

		次數	百分比	有效百分比	累積百分比
有效的	11-30人	3	6.8	6.8	6.8
	31-50人	3	6.8	6.8	13.6
	51-100人	2	4.5	4.5	18.2
	101-500人	6	13.6	13.6	31.8
	501-1000人	12	27.3	27.3	59.1
	1001人以上	12	27.3	27.3	86.4
	無須勾選	6	13.6	13.6	100.0
總和		44	100.0	100.0	



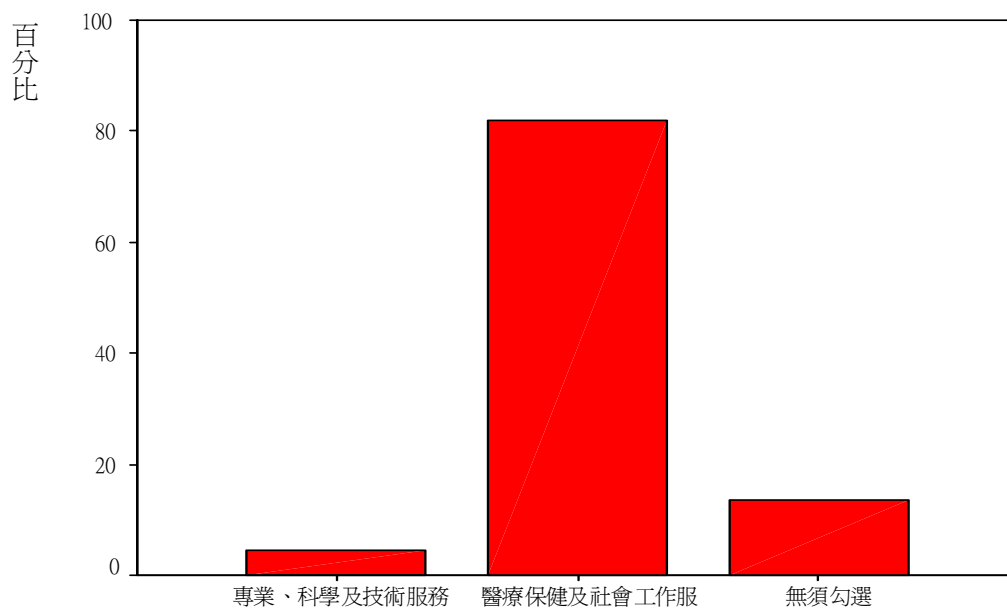
### 3.您目前從事的職業類別是屬於哪一類？

		次數	百分比	有效百分比	累積百分比
有效的	其他	2	4.5	4.5	4.5
	一般專業人員	30	68.2	68.2	72.7
	技術員及助理專業人員	6	13.6	13.6	86.4
	無須勾選	6	13.6	13.6	100.0
	總和	44	100.0	100.0	



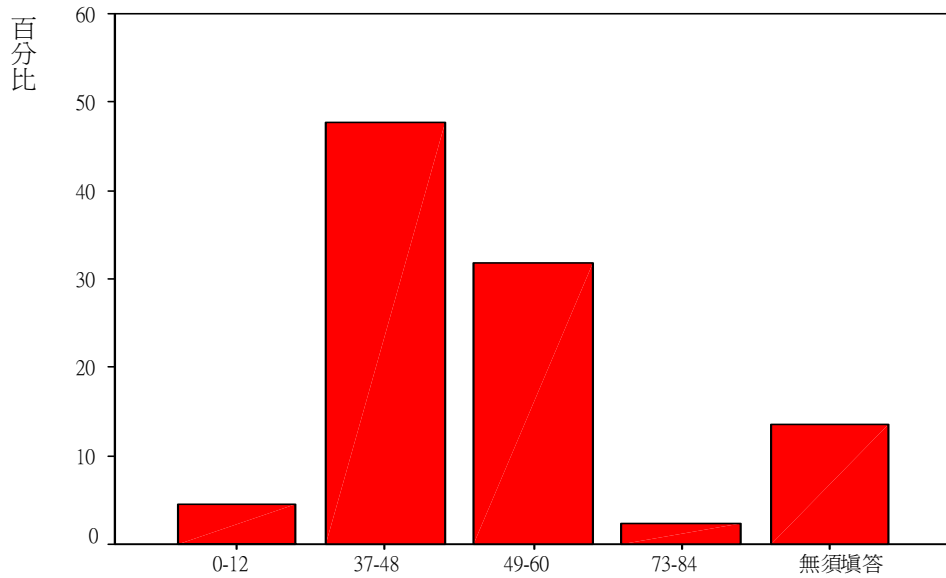
### 4.您目前從事的行業類別是屬於哪一類？

		次數	百分比	有效百分比	累積百分比
有效的	專業、科學及技術服務業	2	4.5	4.5	4.5
	醫療保健及社會工作服務業	36	81.8	81.8	86.4
	無須勾選	6	13.6	13.6	100.0
	總和	44	100.0	100.0	



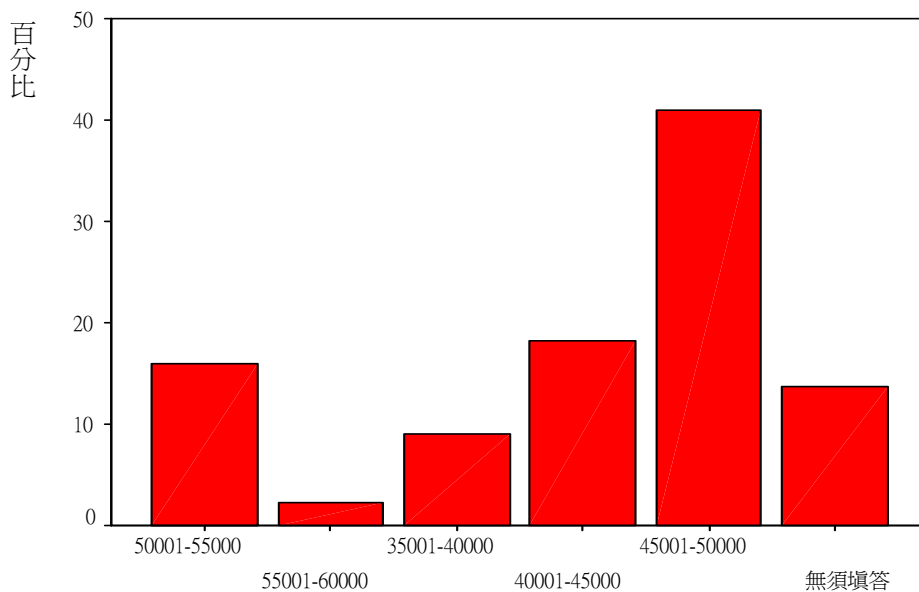
### 5.您平均每週工作總時數為多少小時？

		次數	百分比	有效百分比	累積百分比
有效的	0-12	2	4.5	4.5	4.5
	37-48	21	47.7	47.7	52.3
	49-60	14	31.8	31.8	84.1
	73-84	1	2.3	2.3	86.4
	無須填答	6	13.6	13.6	100.0
	總和	44	100.0	100.0	



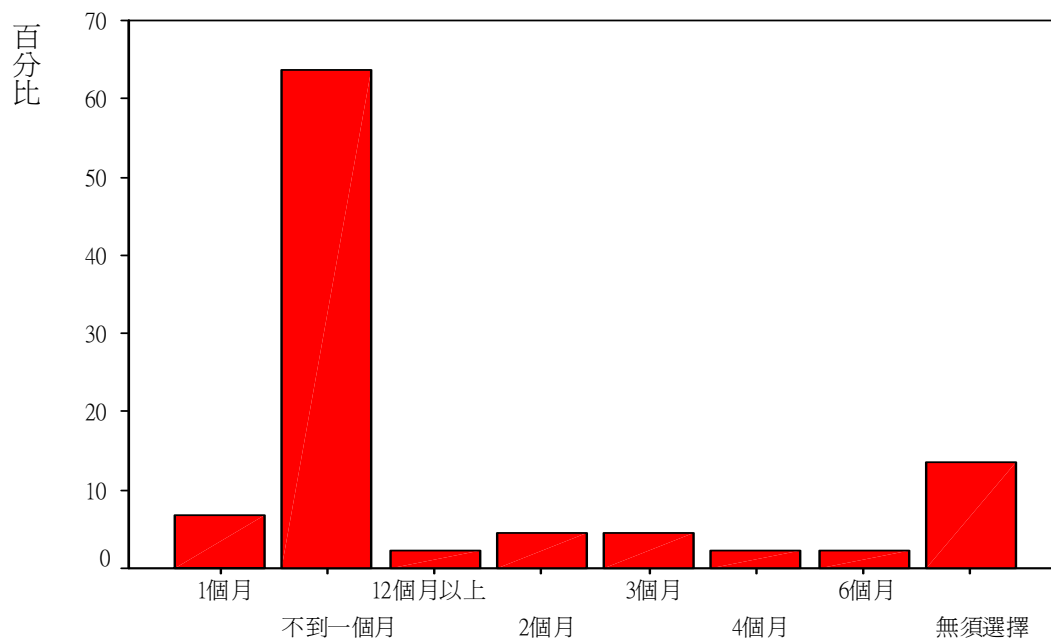
### 6.您平均每月工作收入為多少元？

		次數	百分比	有效百分比	累積百分比
有效的	50001-55000	7	15.9	15.9	15.9
	55001-60000	1	2.3	2.3	18.2
	35001-40000	4	9.1	9.1	27.3
	40001-45000	8	18.2	18.2	45.5
	45001-50000	18	40.9	40.9	86.4
	無須填答	6	13.6	13.6	100.0
總和	44	100.0	100.0		



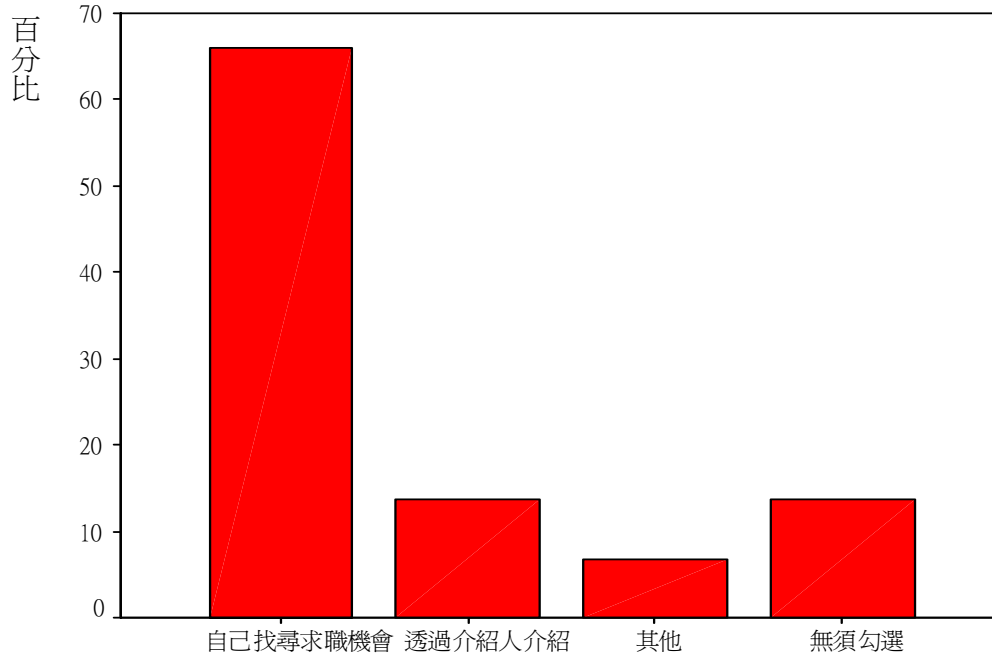
## 7.您大約花了多少時間找到這份工作？

		次數	百分比	有效百分比	累積百分比
有效的	1個月	3	6.8	6.8	6.8
	不到一個月	28	63.6	63.6	70.5
	12個月以上	1	2.3	2.3	72.7
	2個月	2	4.5	4.5	77.3
	3個月	2	4.5	4.5	81.8
	4個月	1	2.3	2.3	84.1
	6個月	1	2.3	2.3	86.4
	無須選擇	6	13.6	13.6	100.0
	總和	44	100.0	100.0	



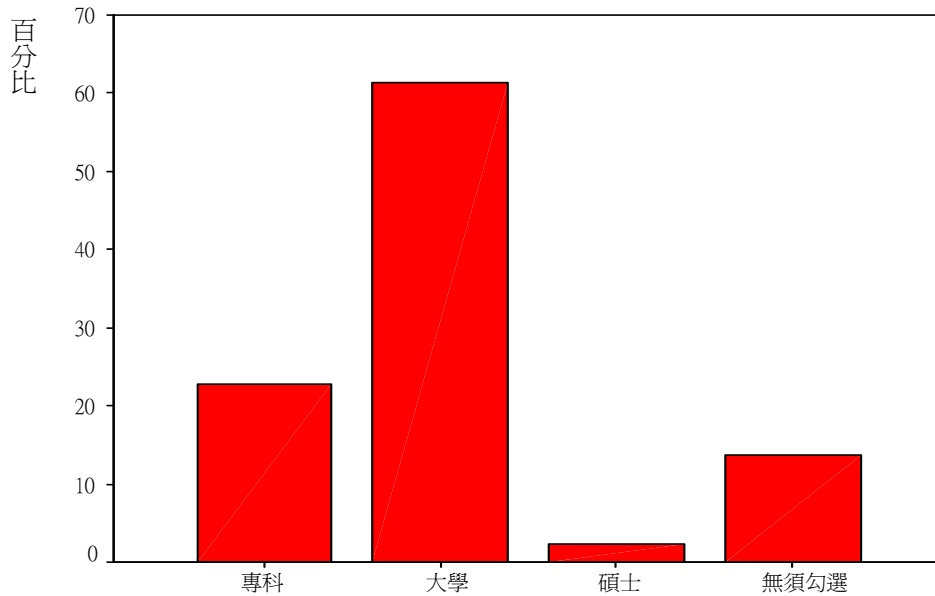
### 8.您如何得到這份工作？

		次數	百分比	有效百分比	累積百分比
有效的	自己找尋求職機會	29	65.9	65.9	65.9
	透過介紹人介紹	6	13.6	13.6	79.5
	其他	3	6.8	6.8	86.4
	無須勾選	6	13.6	13.6	100.0
	總和	44	100.0	100.0	



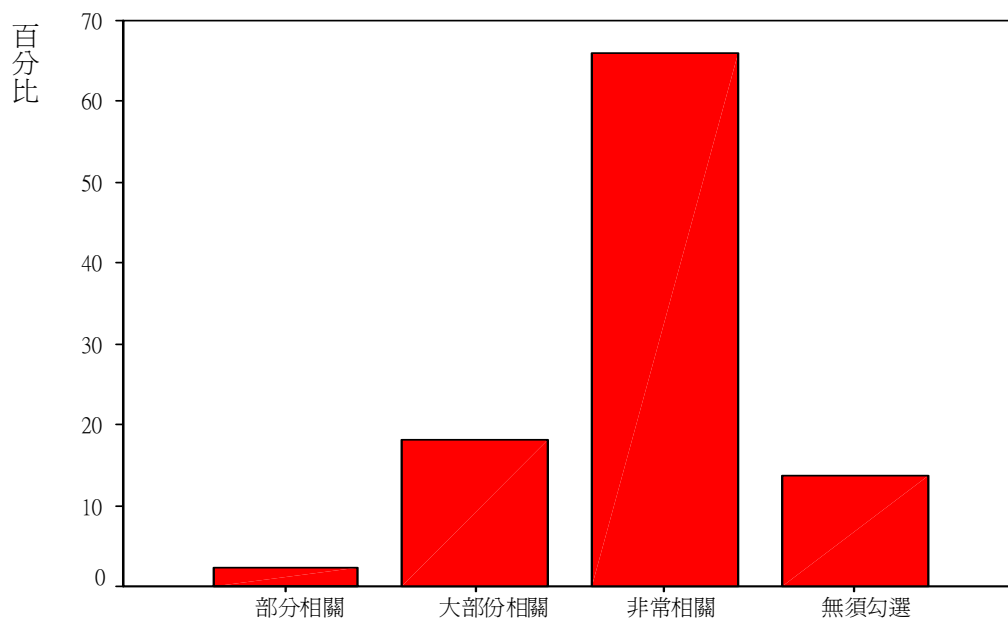
9.您認為大概需要多少教育程度才能勝任您前這份工作？

		次數	百分比	有效百分比	累積百分比
有效的	專科	10	22.7	22.7	22.7
	大學	27	61.4	61.4	84.1
	碩士	1	2.3	2.3	86.4
	無須勾選	6	13.6	13.6	100.0
	總和	44	100.0	100.0	



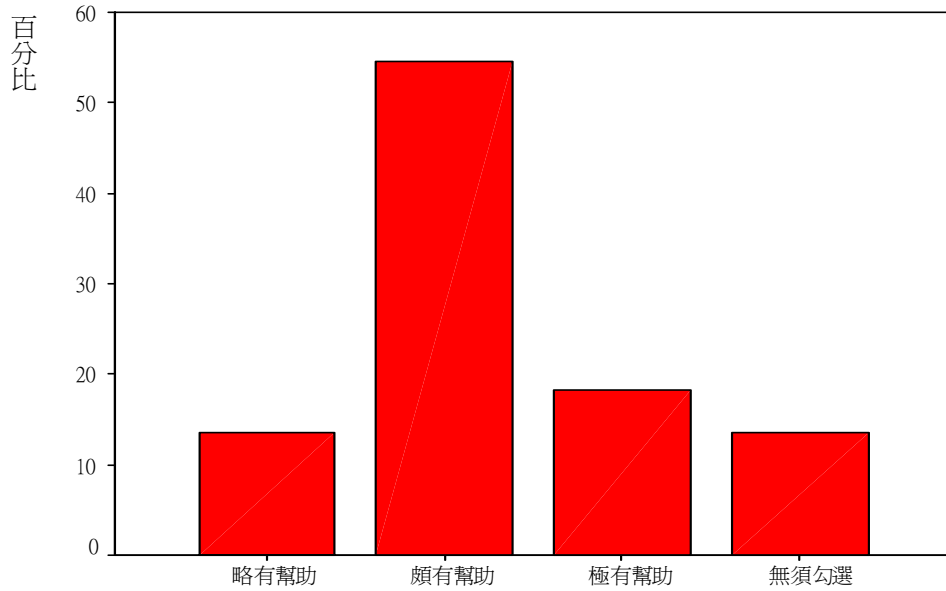
10.您目前工作與您大學時就讀科系是否相關？

		次數	百分比	有效百分比	累積百分比
有效的	部分相關	1	2.3	2.3	2.3
	大部份相關	8	18.2	18.2	20.5
	非常相關	29	65.9	65.9	86.4
	無須勾選	6	13.6	13.6	100.0
	總和	44	100.0	100.0	

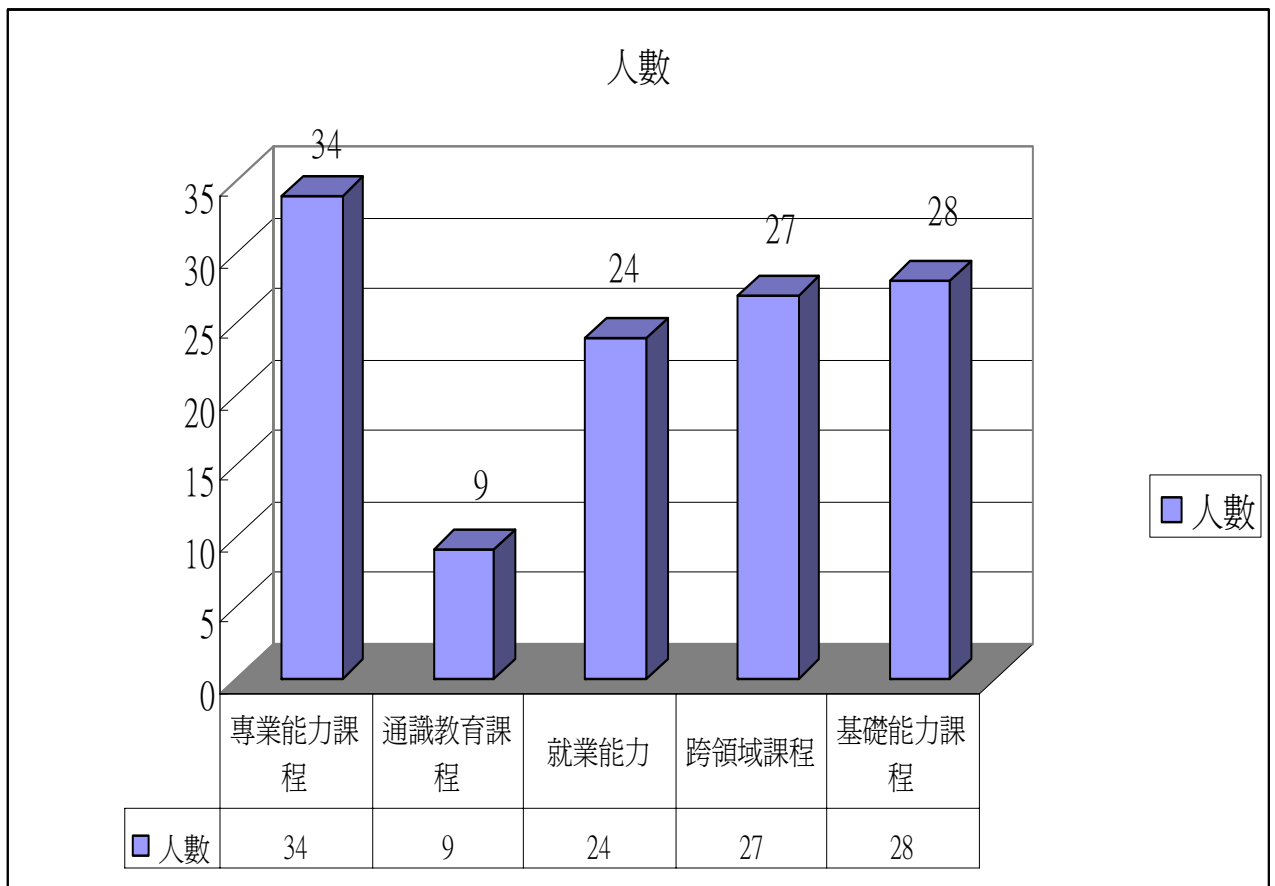


11. 整體而言，您覺得大學教育對目前這份工作的幫助情形為何？

		次數	百分比	有效百分比	累積百分比
有效的	略有幫助	6	13.6	13.6	13.6
	頗有幫助	24	54.5	54.5	68.2
	極有幫助	8	18.2	18.2	86.4
	無須勾選	6	13.6	13.6	100.0
	總和	44	100.0	100.0	



12. 您覺得大學教育應加強哪些課程？

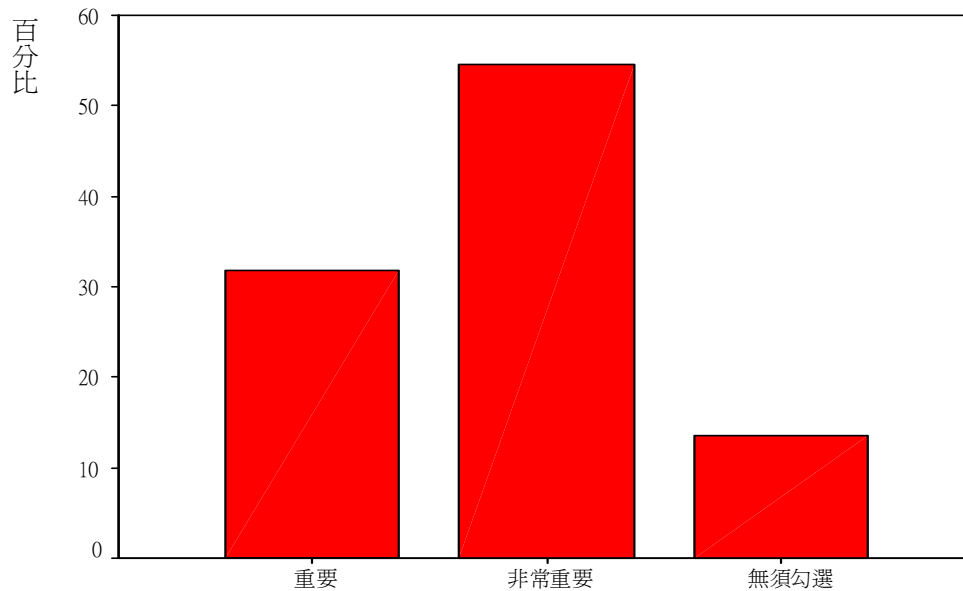




### 13.選擇工作時，您認為下列原因對您有多重要？

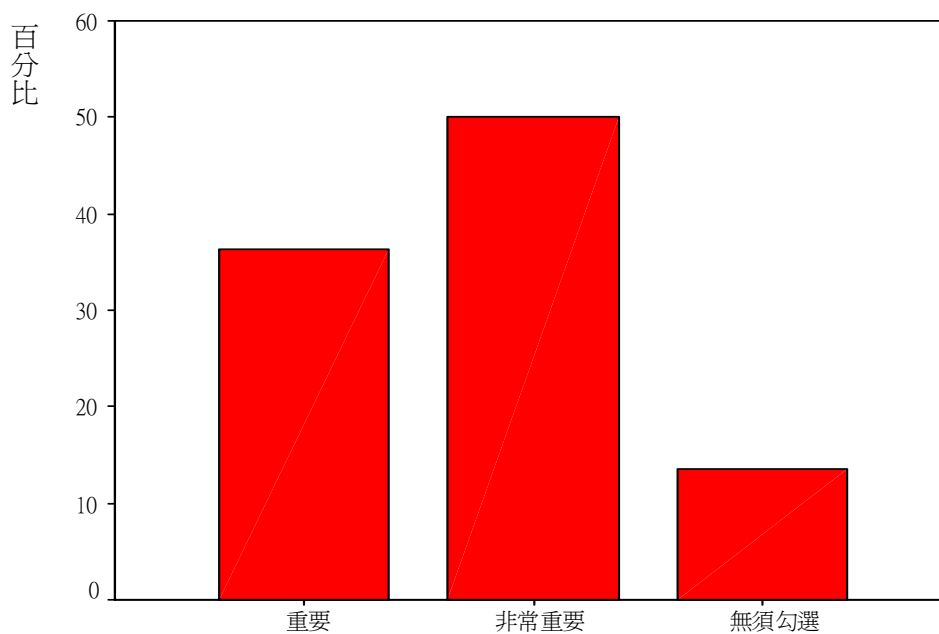
#### 薪資

		次數	百分比	有效百分比	累積百分比
有效的	重要	14	31.8	31.8	31.8
	非常重要	24	54.5	54.5	86.4
	無須勾選	6	13.6	13.6	100.0
	總和	44	100.0	100.0	



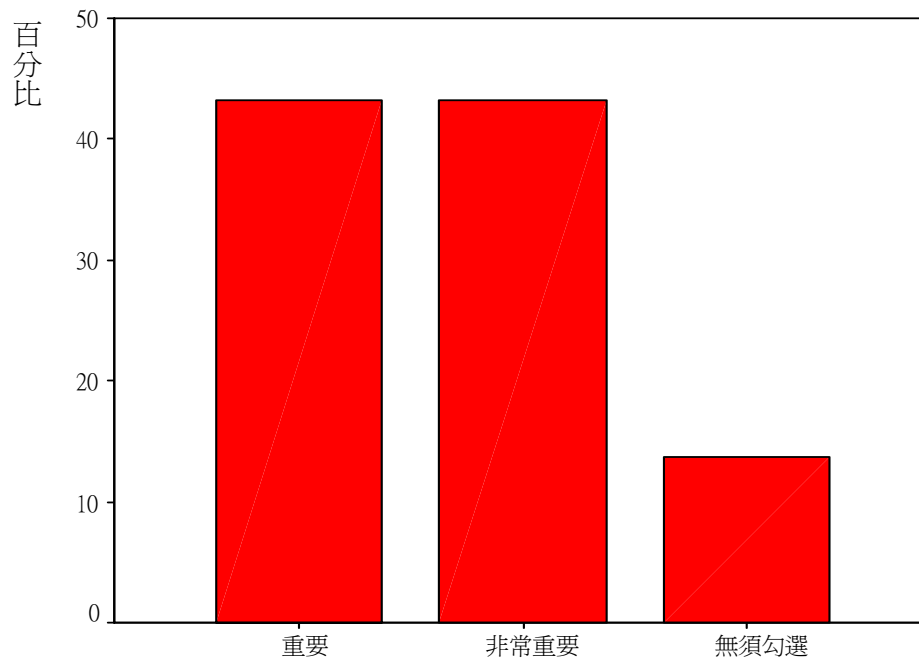
#### 福利

		次數	百分比	有效百分比	累積百分比
有效的	重要	16	36.4	36.4	36.4
	非常重要	22	50.0	50.0	86.4
	無須勾選	6	13.6	13.6	100.0
	總和	44	100.0	100.0	



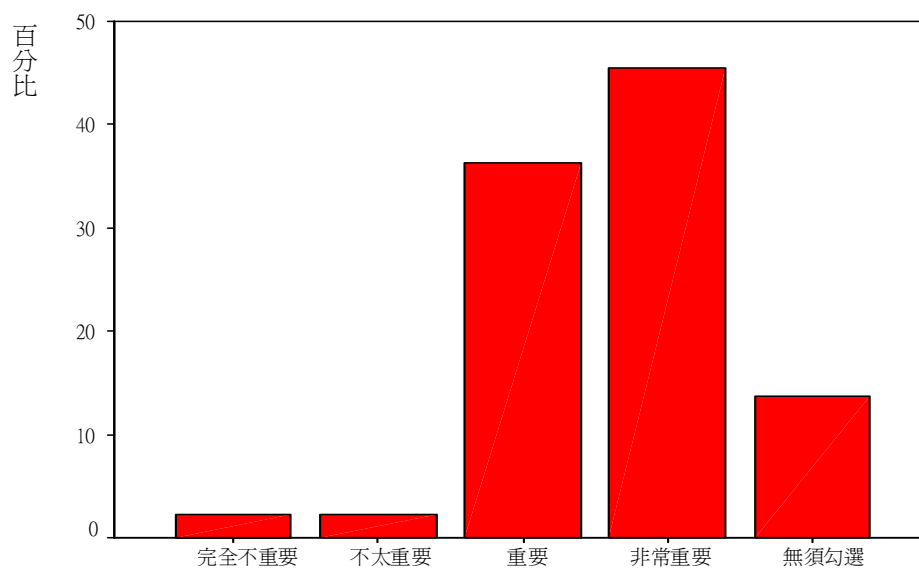
## 工作穩定度

		次數	百分比	有效百分比	累積百分比
有效的	重要	19	43.2	43.2	43.2
	非常重要	19	43.2	43.2	86.4
	無須勾選	6	13.6	13.6	100.0
	總和	44	100.0	100.0	



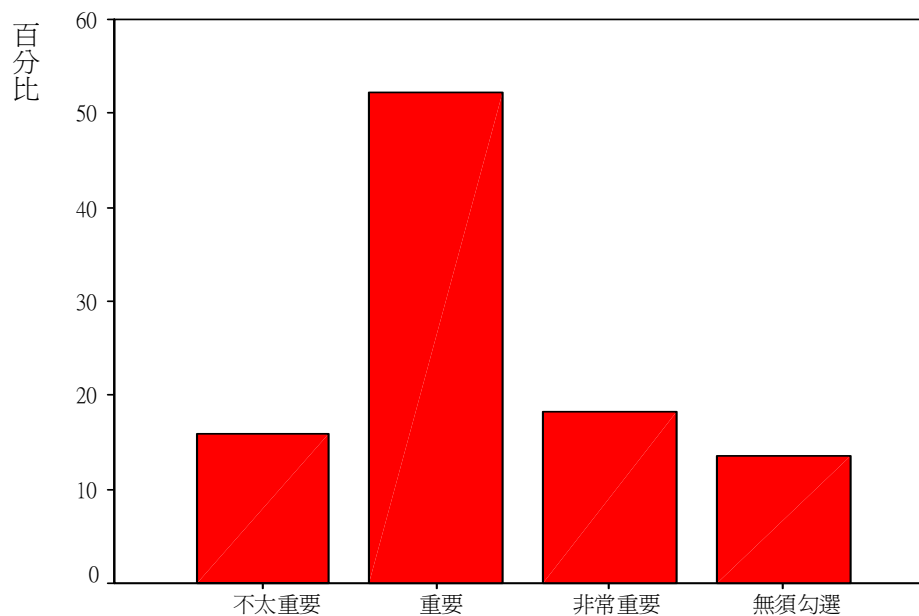
## 工作地點

		次數	百分比	有效百分比	累積百分比
有效的	完全不重要	1	2.3	2.3	2.3
	不太重要	1	2.3	2.3	4.5
	重要	16	36.4	36.4	40.9
	非常重要	20	45.5	45.5	86.4
	無須勾選	6	13.6	13.6	100.0
總和		44	100.0	100.0	



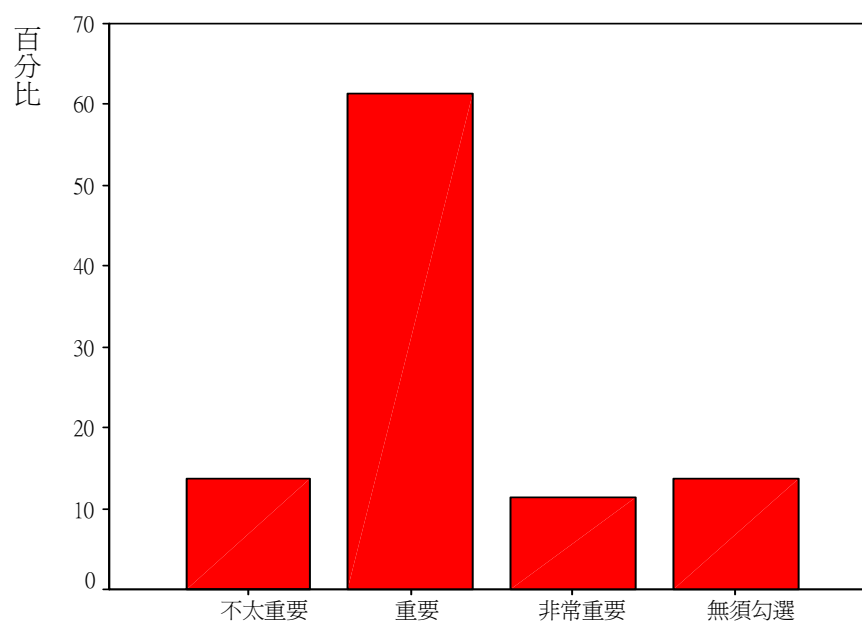
## 升遷機會

		次數	百分比	有效百分比	累積百分比
有效的	不太重要	7	15.9	15.9	15.9
	重要	23	52.3	52.3	68.2
	非常重要	8	18.2	18.2	86.4
	無須勾選	6	13.6	13.6	100.0
	總和	44	100.0	100.0	



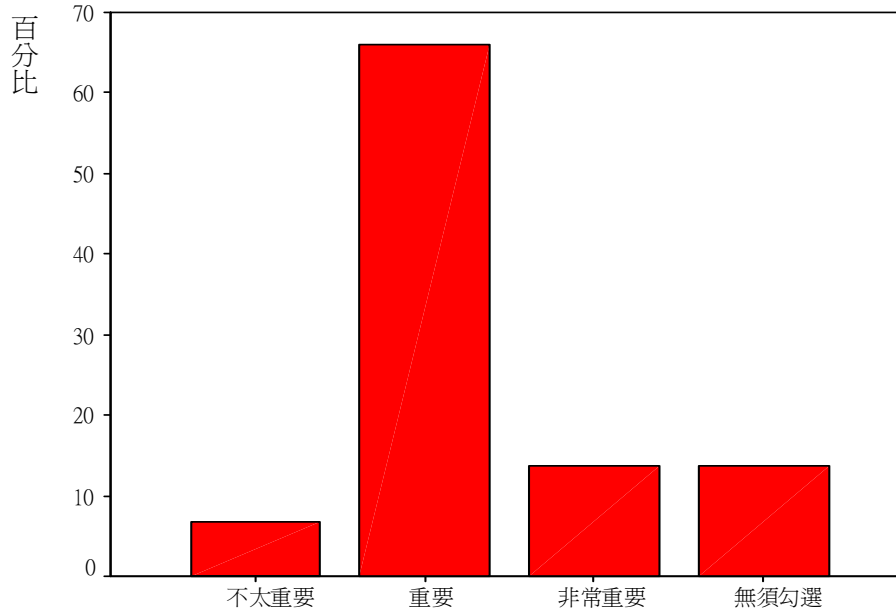
## 工作挑戰

		次數	百分比	有效百分比	累積百分比
有效的	不太重要	6	13.6	13.6	13.6
	重要	27	61.4	61.4	75.0
	非常重要	5	11.4	11.4	86.4
	無須勾選	6	13.6	13.6	100.0
	總和	44	100.0	100.0	



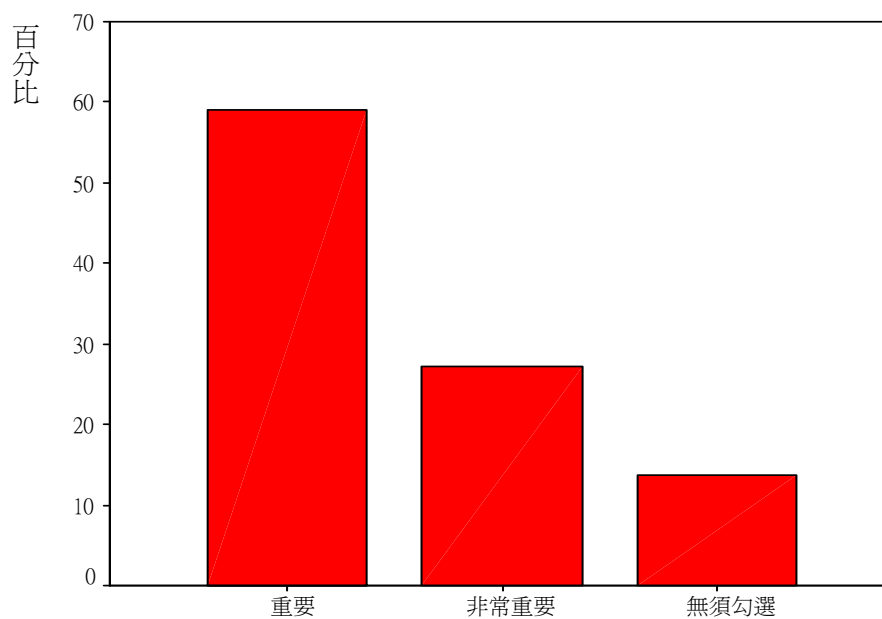
## 責任大小

		次數	百分比	有效百分比	累積百分比
有效的	不太重要	3	6.8	6.8	6.8
	重要	29	65.9	65.9	72.7
	非常重要	6	13.6	13.6	86.4
	無須勾選	6	13.6	13.6	100.0
	總和	44	100.0	100.0	



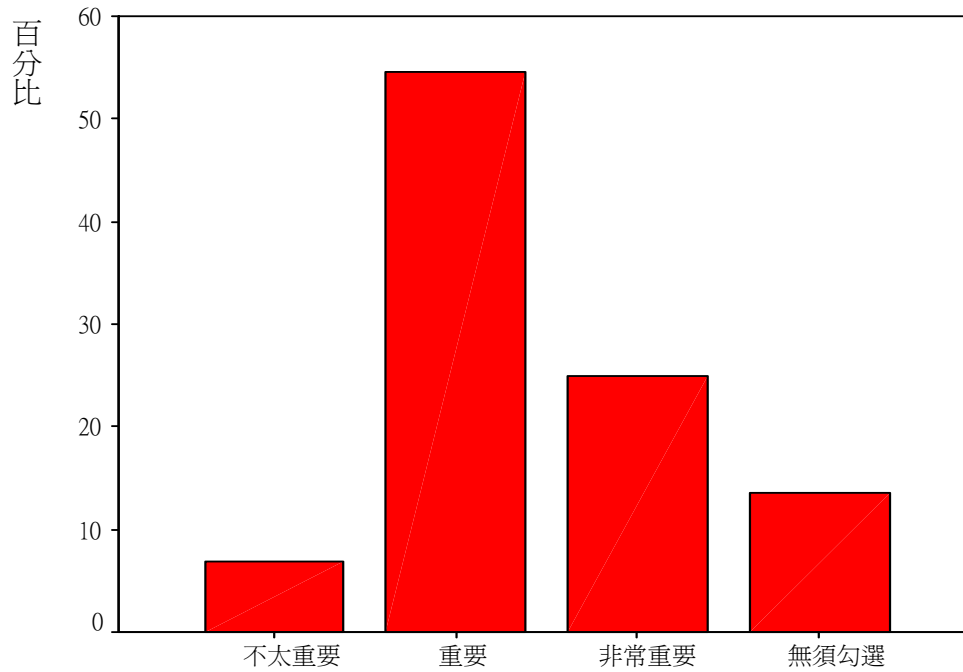
## 工作獨立性

		次數	百分比	有效百分比	累積百分比
有效的	重要	26	59.1	59.1	59.1
	非常重要	12	27.3	27.3	86.4
	無須勾選	6	13.6	13.6	100.0
	總和	44	100.0	100.0	



## 對社會的貢獻

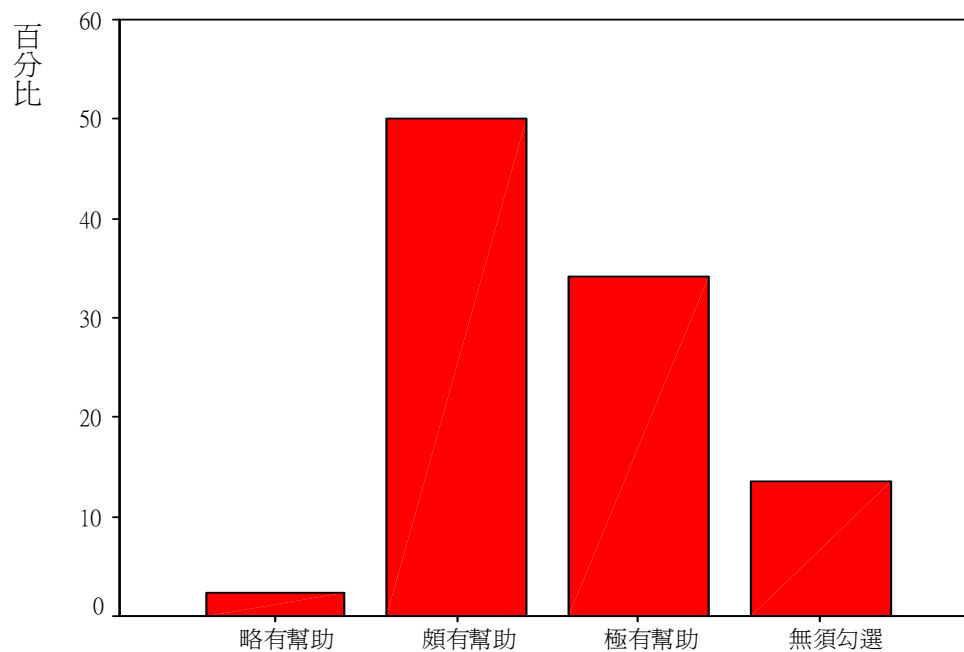
		次數	百分比	有效百分比	累積百分比
有效的	不太重要	3	6.8	6.8	6.8
	重要	24	54.5	54.5	61.4
	非常重要	11	25.0	25.0	86.4
	無須勾選	6	13.6	13.6	100.0
	總和	44	100.0	100.0	



14.下列各項學經歷對您找工作或創業的幫助程度為何？

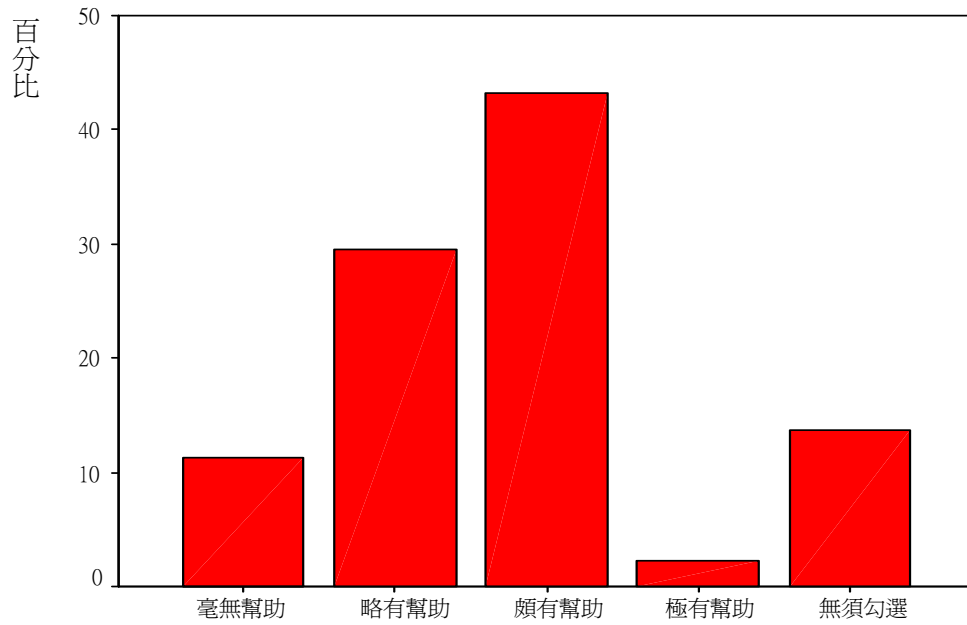
主修科系

		次數	百分比	有效百分比	累積百分比
有效的	略有幫助	1	2.3	2.3	2.3
	頗有幫助	22	50.0	50.0	52.3
	極有幫助	15	34.1	34.1	86.4
	無須勾選	6	13.6	13.6	100.0
	總和	44	100.0	100.0	



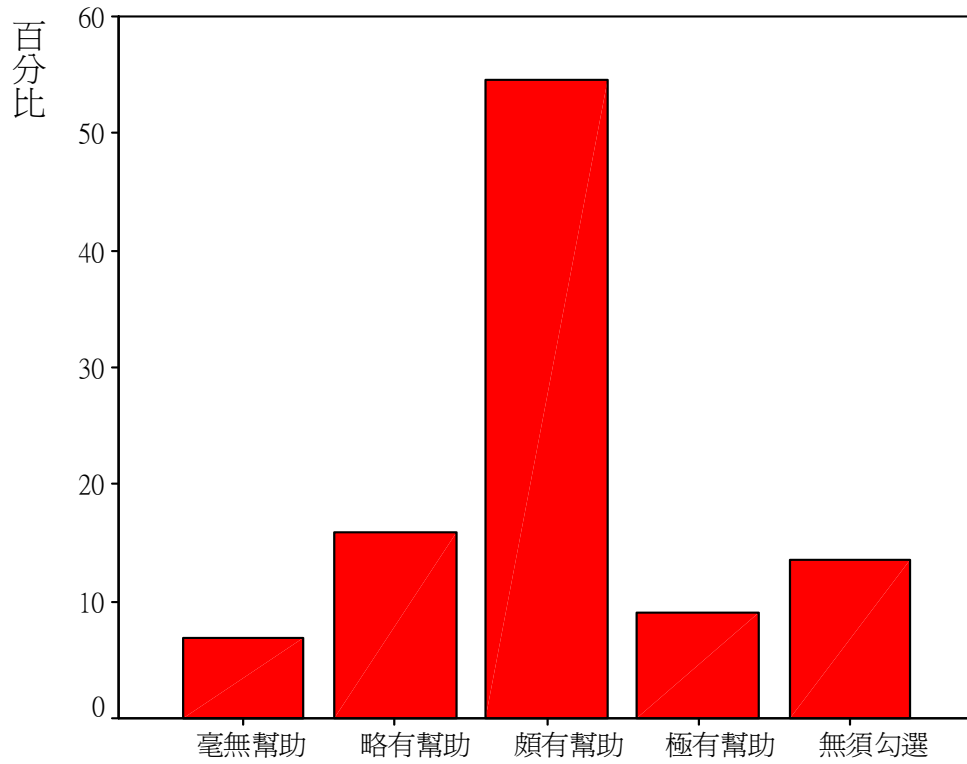
## 通識教育

		次數	百分比	有效百分比	累積百分比
有效的	毫無幫助	5	11.4	11.4	11.4
	略有幫助	13	29.5	29.5	40.9
	頗有幫助	19	43.2	43.2	84.1
	極有幫助	1	2.3	2.3	86.4
	無須勾選	6	13.6	13.6	100.0
	總和	44	100.0	100.0	



## 畢業學校

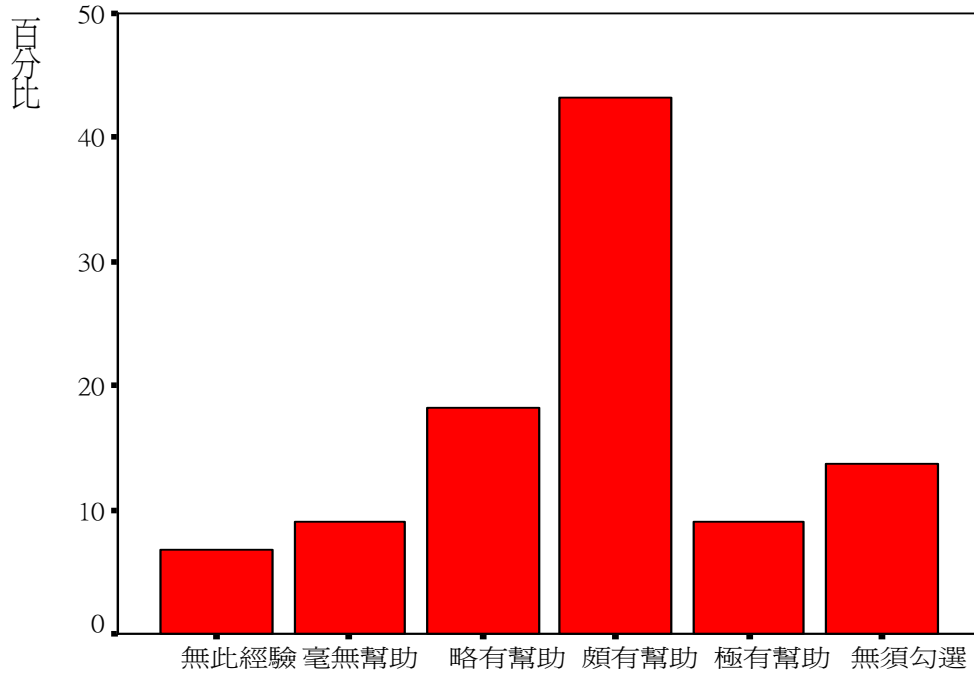
		次數	百分比	有效百分比	累積百分比
有效的	毫無幫助	3	6.8	6.8	6.8
	略有幫助	7	15.9	15.9	22.7
	頗有幫助	24	54.5	54.5	77.3
	極有幫助	4	9.1	9.1	86.4
	無須勾選	6	13.6	13.6	100.0
	總和	44	100.0	100.0	





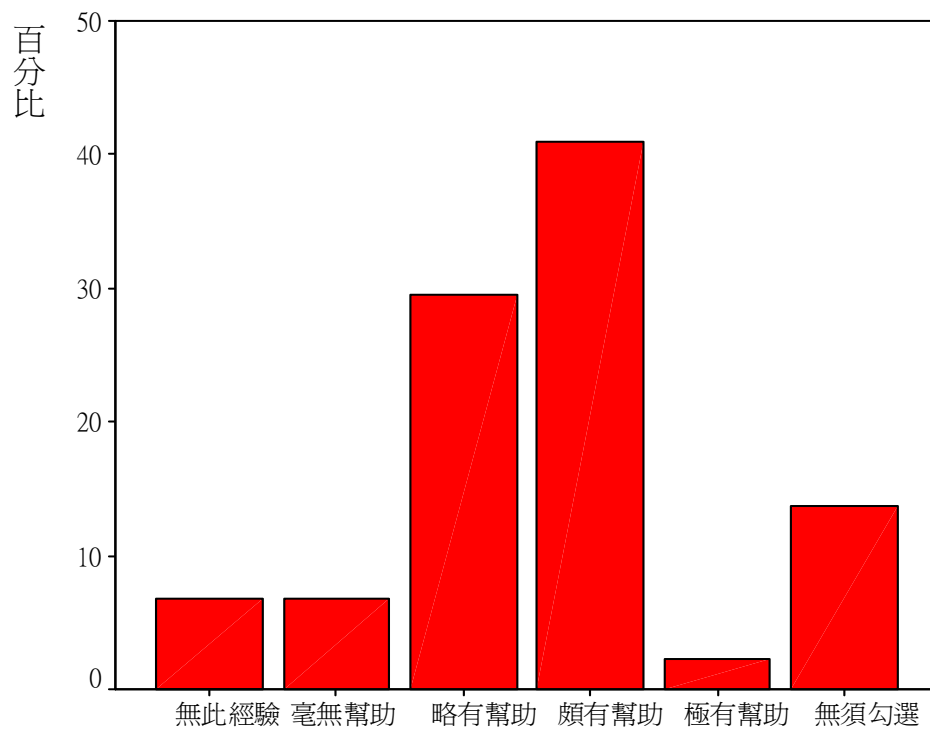
**輔系、雙學位、學程**

		次數	百分比	有效百分比	累積百分比
有效的	無此經驗	3	6.8	6.8	6.8
	毫無幫助	4	9.1	9.1	15.9
	略有幫助	8	18.2	18.2	34.1
	頗有幫助	19	43.2	43.2	77.3
	極有幫助	4	9.1	9.1	86.4
	無須勾選	6	13.6	13.6	100.0
	總和	44	100.0	100.0	



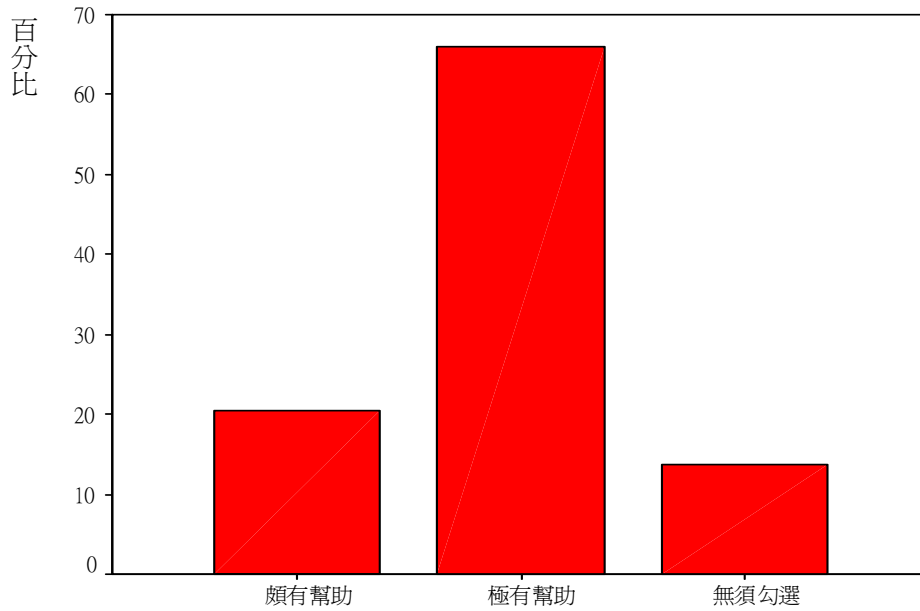
## 社團經驗

		次數	百分比	有效百分比	累積百分比
有效的	無此經驗	3	6.8	6.8	6.8
	毫無幫助	3	6.8	6.8	13.6
	略有幫助	13	29.5	29.5	43.2
	頗有幫助	18	40.9	40.9	84.1
	極有幫助	1	2.3	2.3	86.4
	無須勾選	6	13.6	13.6	100.0
	總和	44	100.0	100.0	



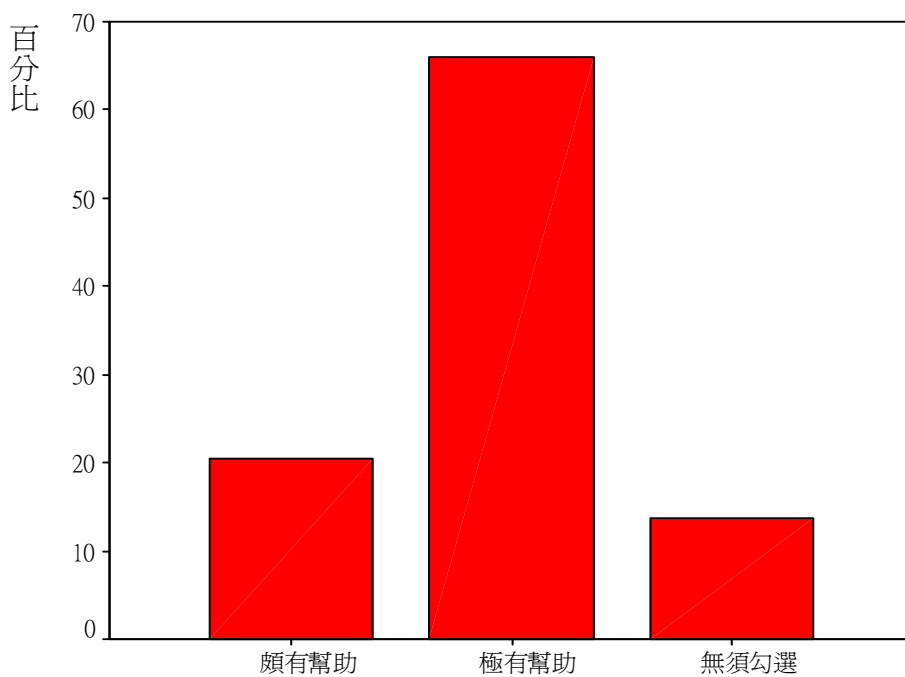
## 國家考試證書

		次數	百分比	有效百分比	累積百分比
有效的	頗有幫助	9	20.5	20.5	20.5
	極有幫助	29	65.9	65.9	86.4
	無須勾選	6	13.6	13.6	100.0
	總和	44	100.0	100.0	



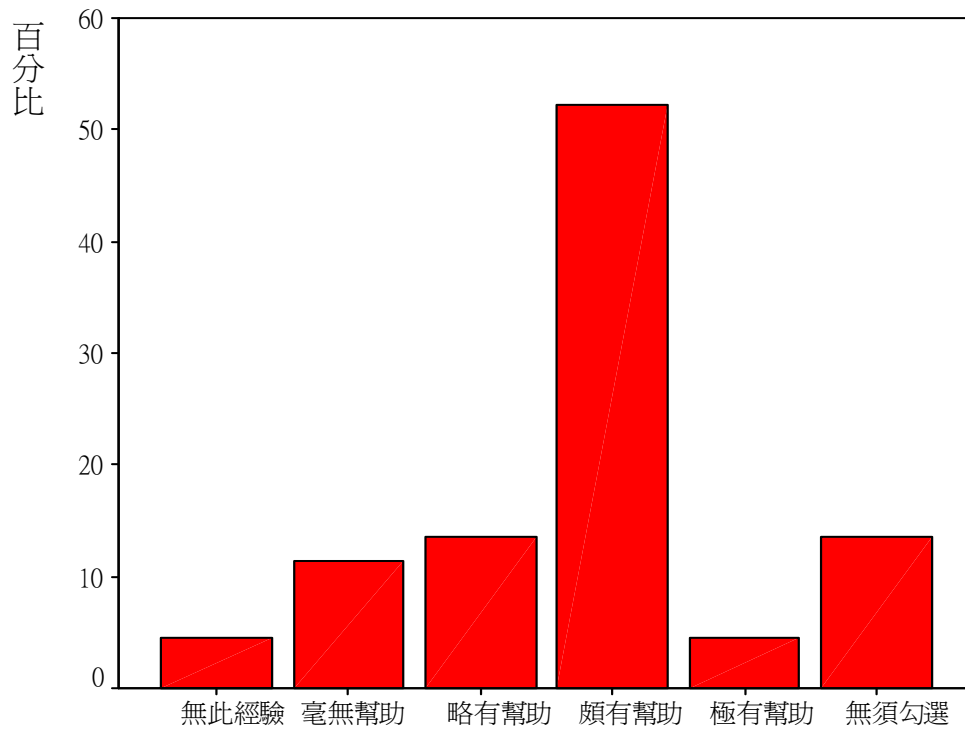
## 證照

		次數	百分比	有效百分比	累積百分比
有效的	頗有幫助	9	20.5	20.5	20.5
	極有幫助	29	65.9	65.9	86.4
	無須勾選	6	13.6	13.6	100.0
	總和	44	100.0	100.0	



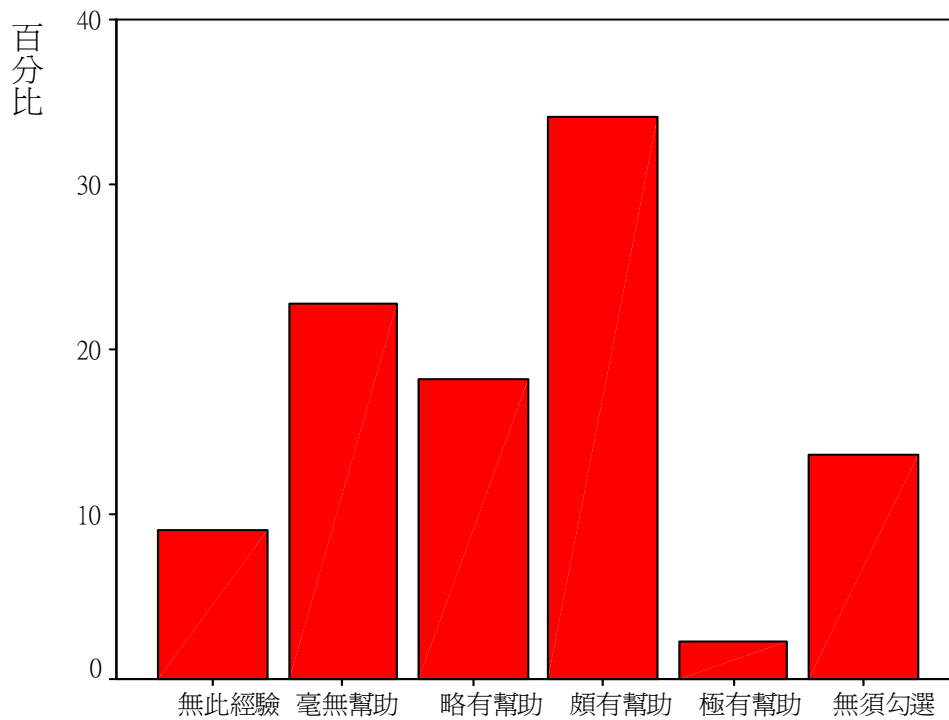
**相關工作經驗(如打工)**

		次數	百分比	有效百分比	累積百分比
有效的	無此經驗	2	4.5	4.5	4.5
	毫無幫助	5	11.4	11.4	15.9
	略有幫助	6	13.6	13.6	29.5
	頗有幫助	23	52.3	52.3	81.8
	極有幫助	2	4.5	4.5	86.4
	無須勾選	6	13.6	13.6	100.0
	總和	44	100.0	100.0	



### 遊學經驗(如交換學生)

		次數	百分比	有效百分比	累積百分比
有效的	無此經驗	4	9.1	9.1	9.1
	毫無幫助	10	22.7	22.7	31.8
	略有幫助	8	18.2	18.2	50.0
	頗有幫助	15	34.1	34.1	84.1
	極有幫助	1	2.3	2.3	86.4
	無須勾選	6	13.6	13.6	100.0
	總和	44	100.0	100.0	

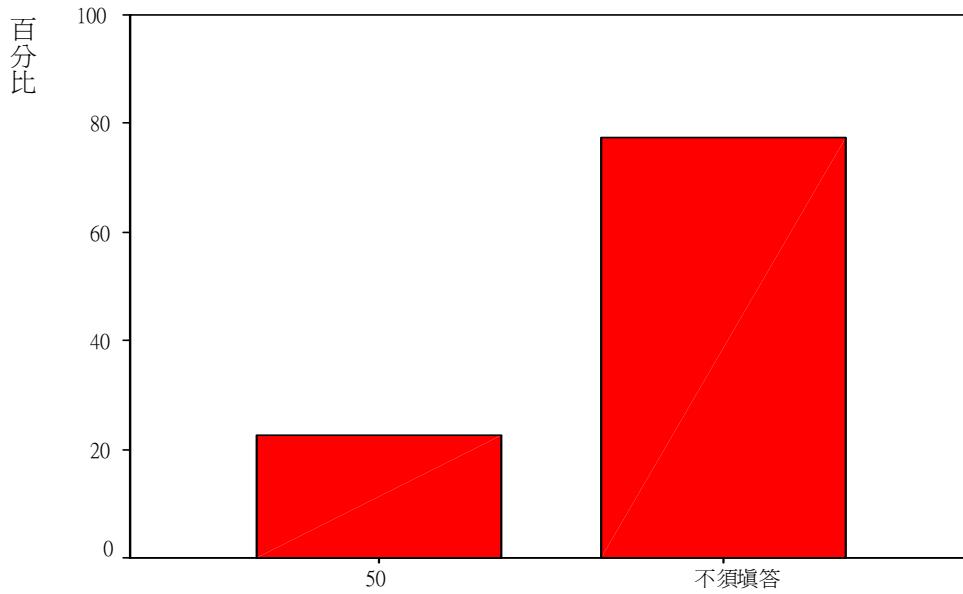


## 【第三部份 進修情形】

### 1. 您進修的領域？

#### 1-1. 進修學門

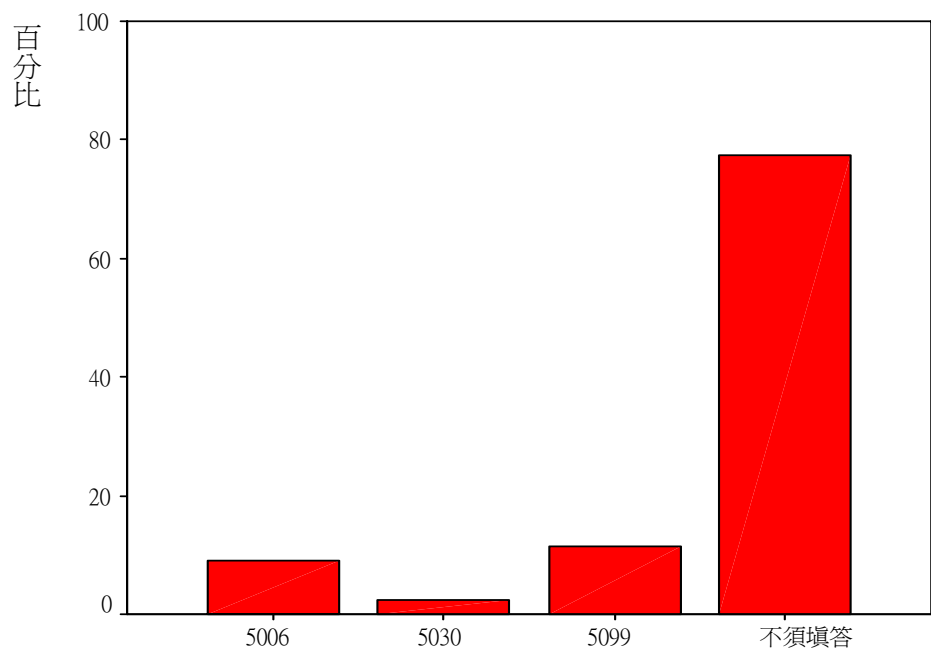
	次數	百分比	有效百分比	累積百分比
有效的				
醫藥衛生學類	10	22.7	22.7	22.7
不須填答	34	77.3	77.3	100.0
總和	44	100.0	100.0	



50：醫藥衛生學類

## 1-2.進修學類

		次數	百分比	有效百分比	累積百分比
有效的	醫學類	4	9.1	9.1	9.1
	醫學技術及檢驗學類	1	2.3	2.3	11.4
	其他醫藥衛生學類	5	11.4	11.4	22.7
	不須填答	34	77.3	77.3	100.0
	總和	44	100.0	100.0	



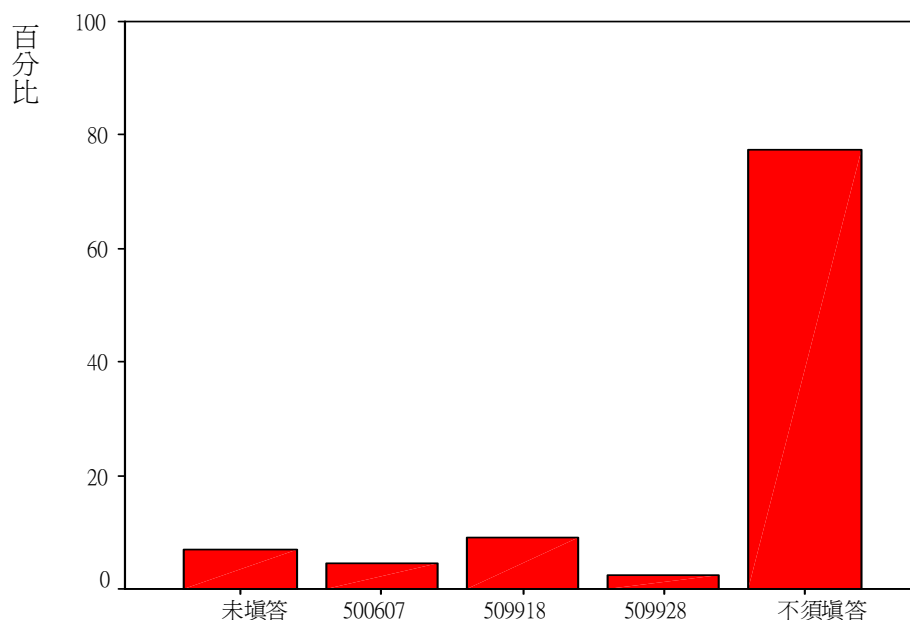
5006：醫學類

5030：醫學技術及檢驗學類

5099：其他醫藥衛生學類

### 1-3.進修科系

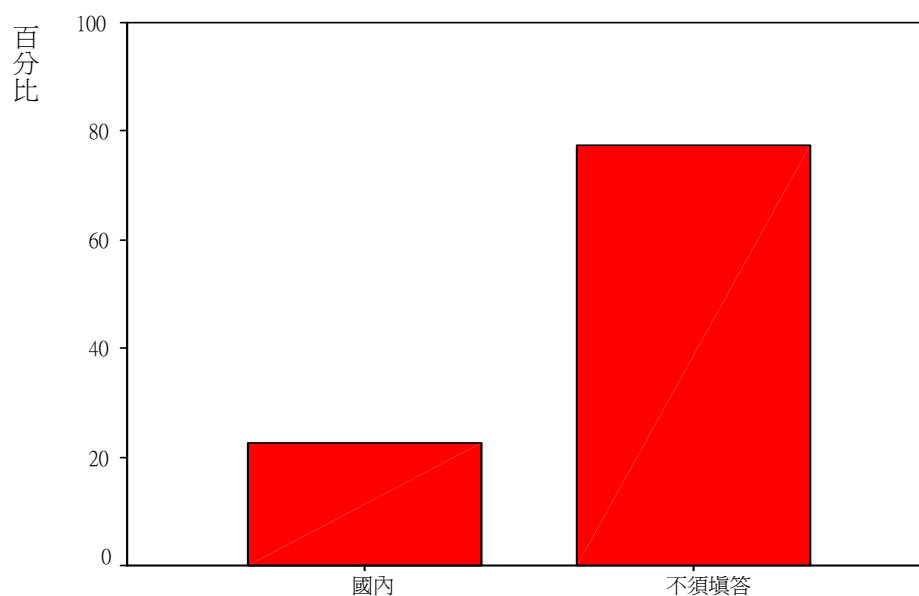
		次數	百分比	有效百分比	累積百分比
有效的	未填答	3	6.8	6.8	6.8
	生理學研究所	2	4.5	4.5	11.4
	呼吸照護學系	4	9.1	9.1	20.5
	呼吸治療學系	1	2.3	2.3	22.7
	不須填答	34	77.3	77.3	100.0
	總和	44	100.0	100.0	



500607：生理學研究所  
509918：呼吸照護學系  
509928：呼吸治療學系

### 2. 您進修的地點？

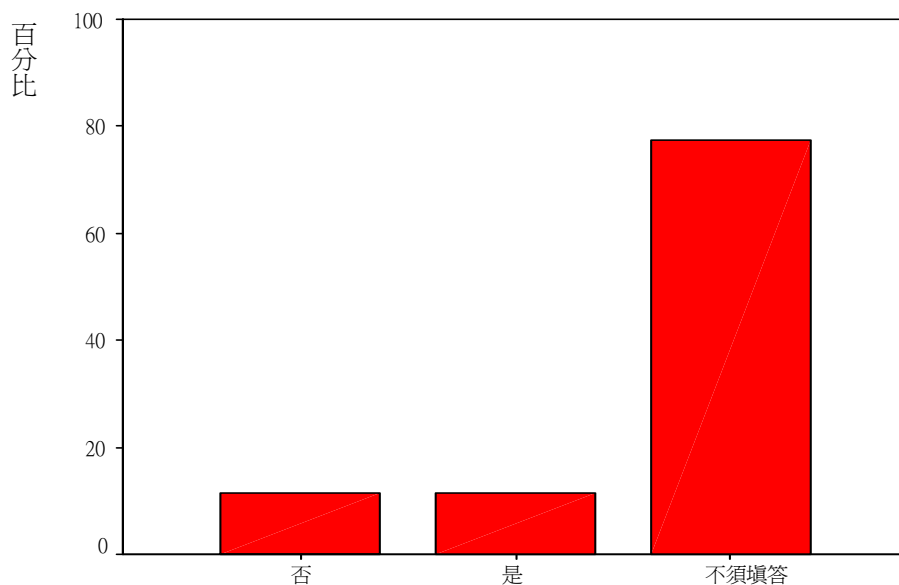
		次數	百分比	有效百分比	累積百分比
有效的	國內	10	22.7	22.7	22.7
	不須填答	34	77.3	77.3	100.0
	總和	44	100.0	100.0	





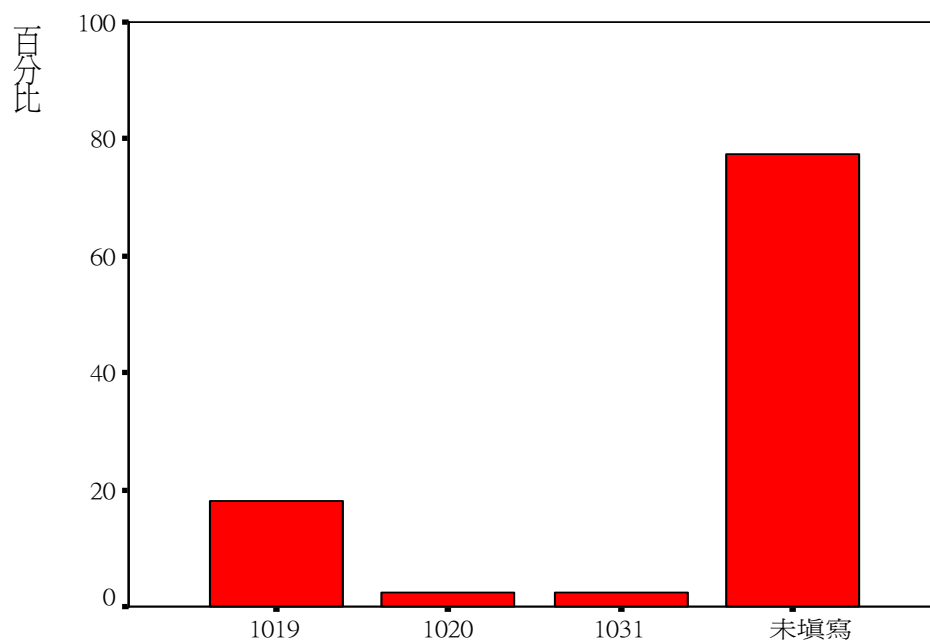
2-1.您進修的地點為國內者，其就讀學校是否是您的母校？

		次數	百分比	有效百分比	累積百分比
有效的	否	5	11.4	11.4	11.4
	是	5	11.4	11.4	22.7
	不須填答	34	77.3	77.3	100.0
	總和	44	100.0	100.0	



2-2.您進修的地點為國內者，其就讀學校名稱？

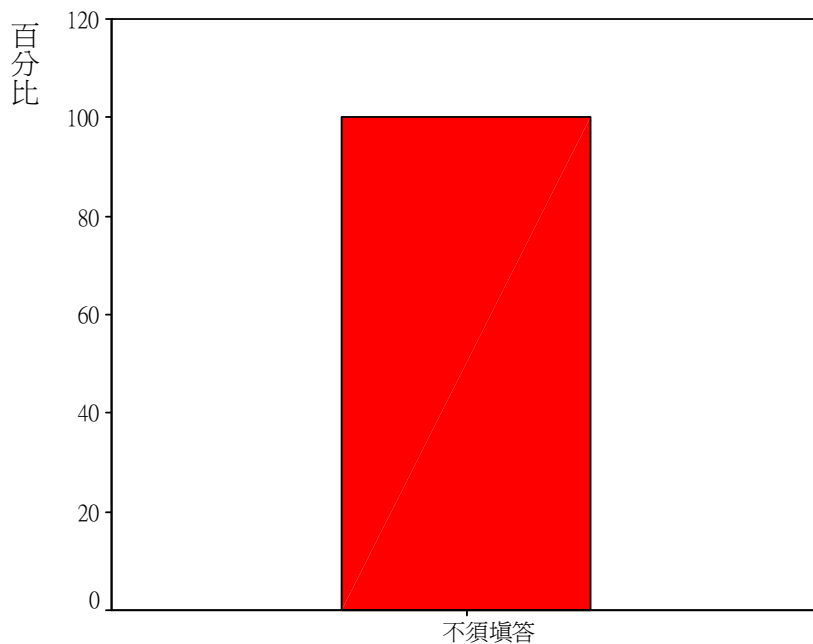
		次數	百分比	有效百分比	累積百分比
有效的	高雄醫學大學	8	18.2	18.2	18.2
	南華大學	1	2.3	2.3	20.5
	輔英科大	1	2.3	2.3	22.7
	未填寫	34	77.3	77.3	100.0
總和		44	100.0	100.0	



1019：高雄醫學大學  
1020：南華大學  
1031：輔英科大

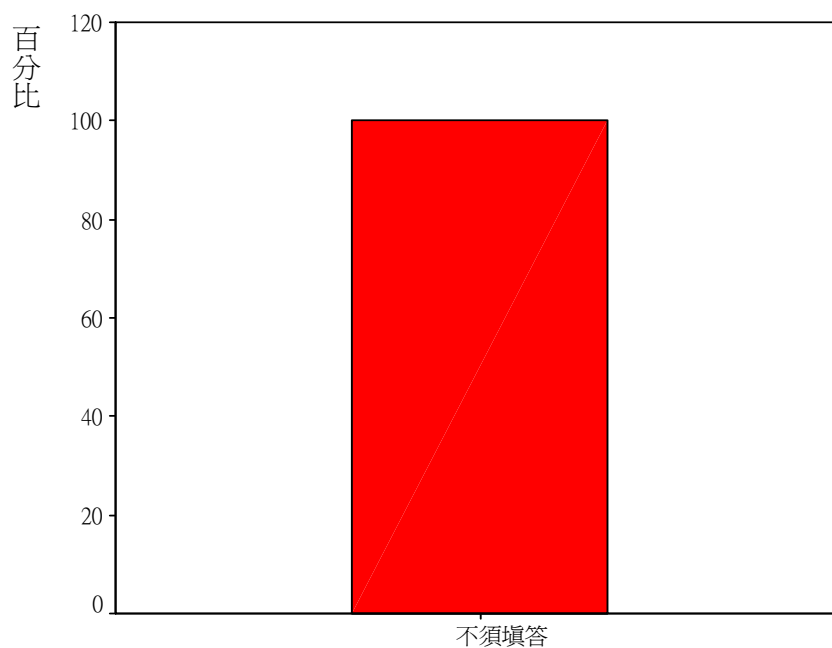
**2-3.您進修的地點為國外者，學成之後是否預計返國服務？**

		次數	百分比	有效百分比	累積百分比
有效的	不須填答	44	100.0	100.0	100.0



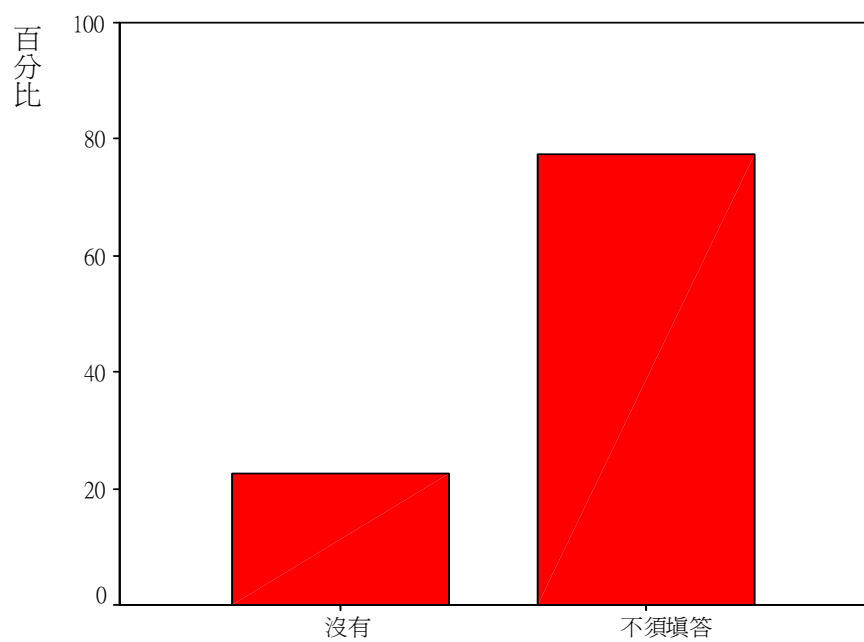
**2-4.您進修的地點為大陸者，學成之後是否預計返國服務？**

		次數	百分比	有效百分比	累積百分比
有效的	不須填答	44	100.0	100.0	100.0



### 3. 您目前是否有兼職 ( 打工 ) ?

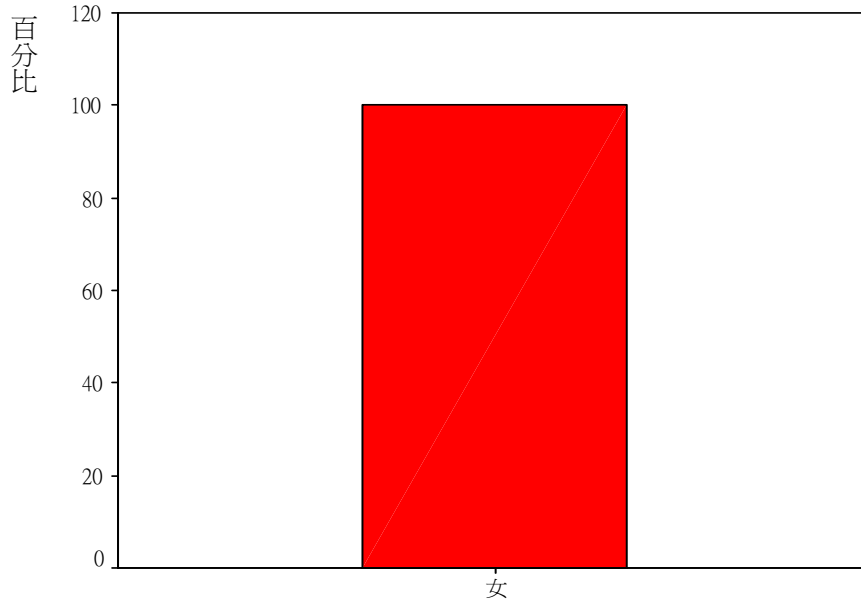
		次數	百分比	有效百分比	累積百分比
有效的	沒有	10	22.7	22.7	22.7
	不須填答	34	77.3	77.3	100.0
	總和	44	100.0	100.0	



## 【第四部份 背景資料】

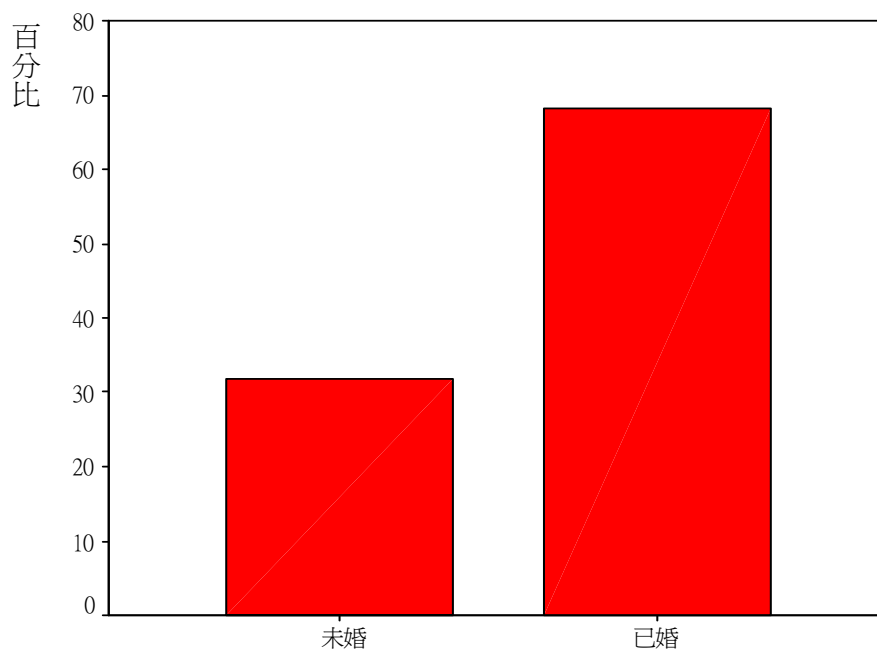
### 1. 性別

	次數	百分比	有效百分比	累積百分比
有效的 女	44	100.0	100.0	100.0



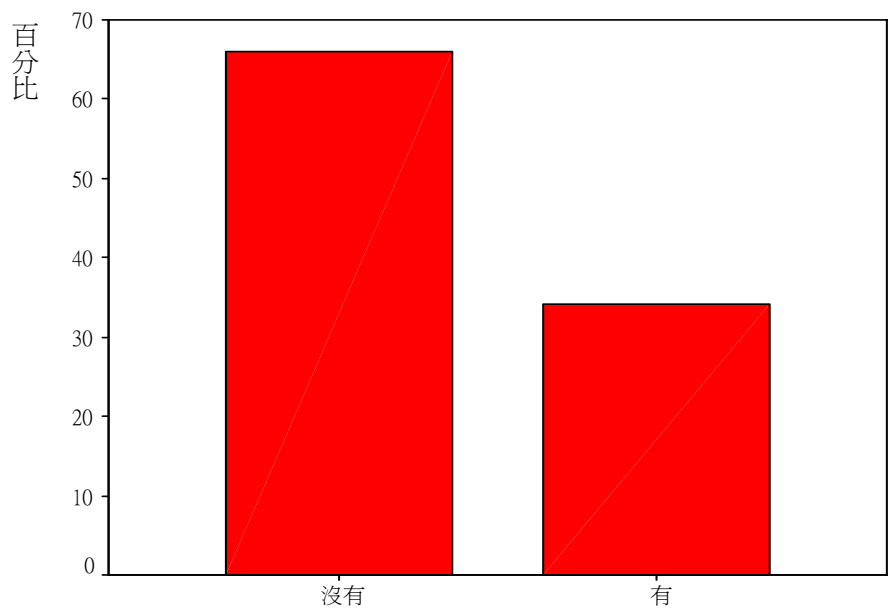
### 2. 您的婚姻狀況？

	次數	百分比	有效百分比	累積百分比
有效的 未婚	14	31.8	31.8	31.8
已婚	30	68.2	68.2	100.0
總和	44	100.0	100.0	



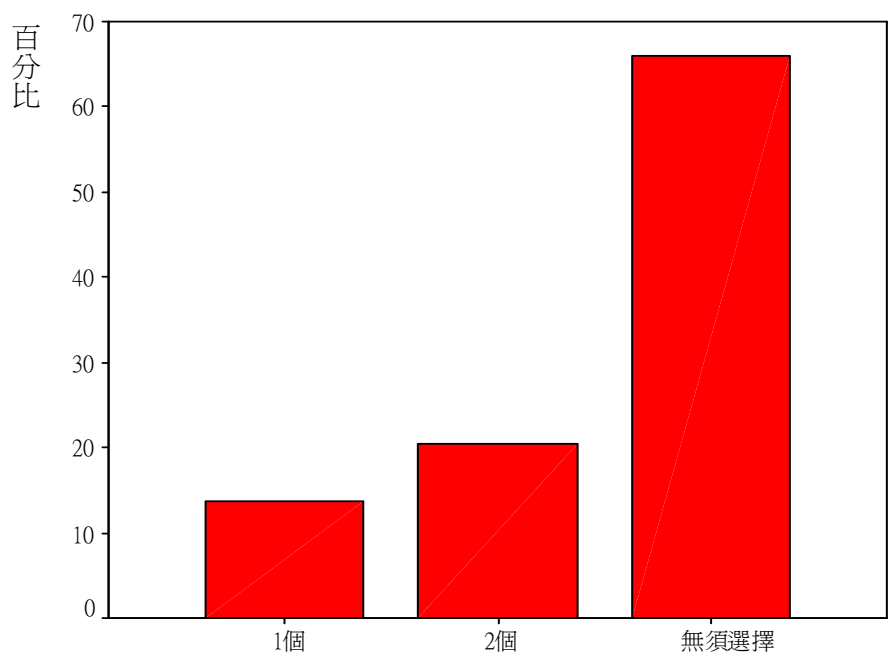
### 3. 您有子女嗎？

		次數	百分比	有效百分比	累積百分比
有效的	沒有	29	65.9	65.9	65.9
	有	15	34.1	34.1	100.0
	總和	44	100.0	100.0	



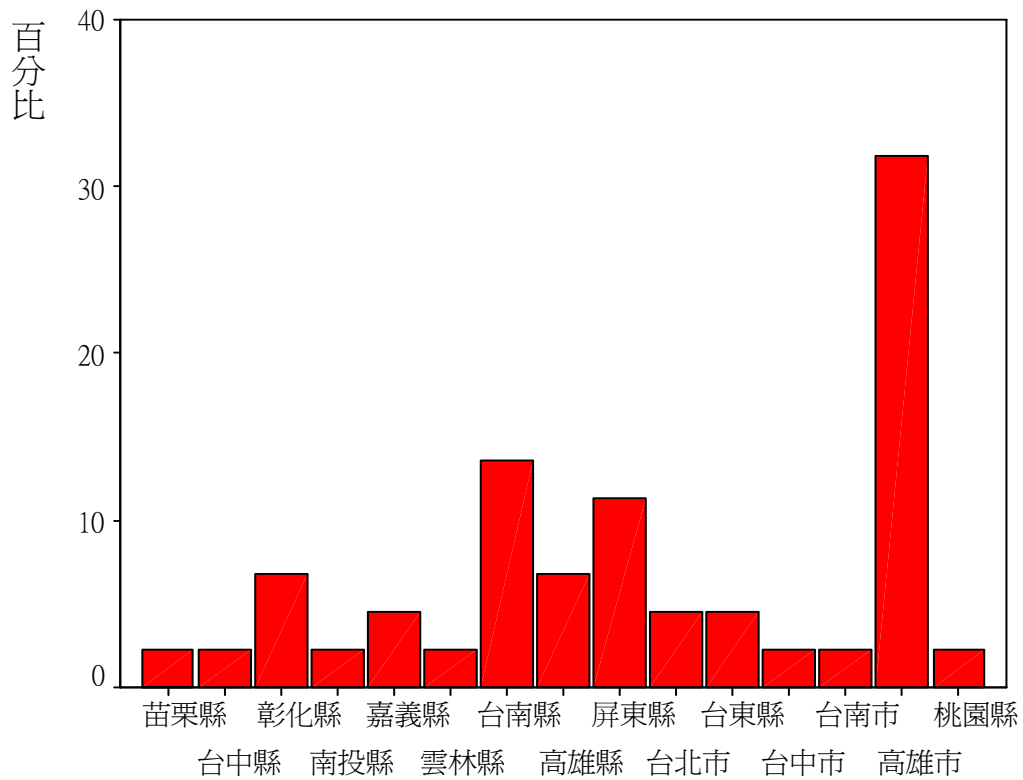
#### 3-1. 勾選有子女者，其子女人數為多少人？

		次數	百分比	有效百分比	累積百分比
有效的	1個	6	13.6	13.6	13.6
	2個	9	20.5	20.5	34.1
	無須選擇	29	65.9	65.9	100.0
總和		44	100.0	100.0	



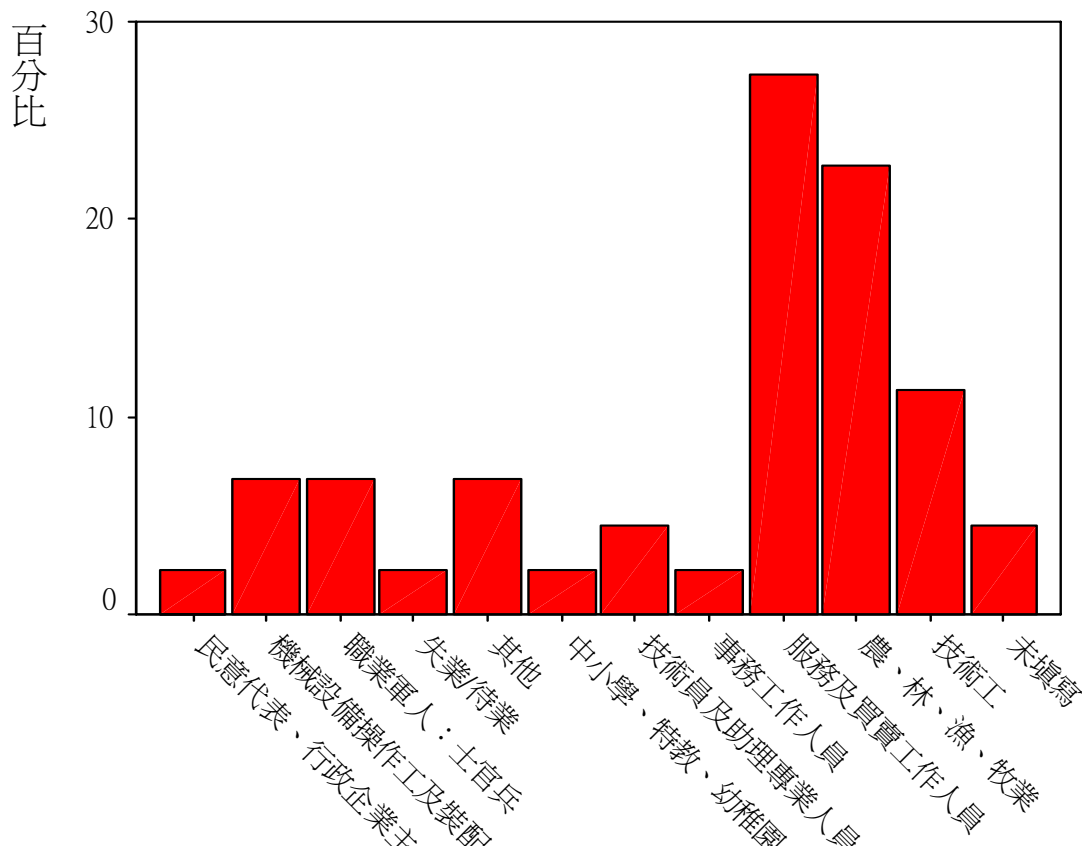
#### 4. 您目前的居住地點為？

		次數	百分比	有效百分比	累積百分比
有效的	苗栗縣	1	2.3	2.3	2.3
	台中縣	1	2.3	2.3	4.5
	彰化縣	3	6.8	6.8	11.4
	南投縣	1	2.3	2.3	13.6
	嘉義縣	2	4.5	4.5	18.2
	雲林縣	1	2.3	2.3	20.5
	台南縣	6	13.6	13.6	34.1
	高雄縣	3	6.8	6.8	40.9
	屏東縣	5	11.4	11.4	52.3
	台北市	2	4.5	4.5	56.8
	台東縣	2	4.5	4.5	61.4
	台中市	1	2.3	2.3	63.6
	台南市	1	2.3	2.3	65.9
	高雄市	14	31.8	31.8	97.7
	桃園縣	1	2.3	2.3	100.0
	總和	44	100.0	100.0	



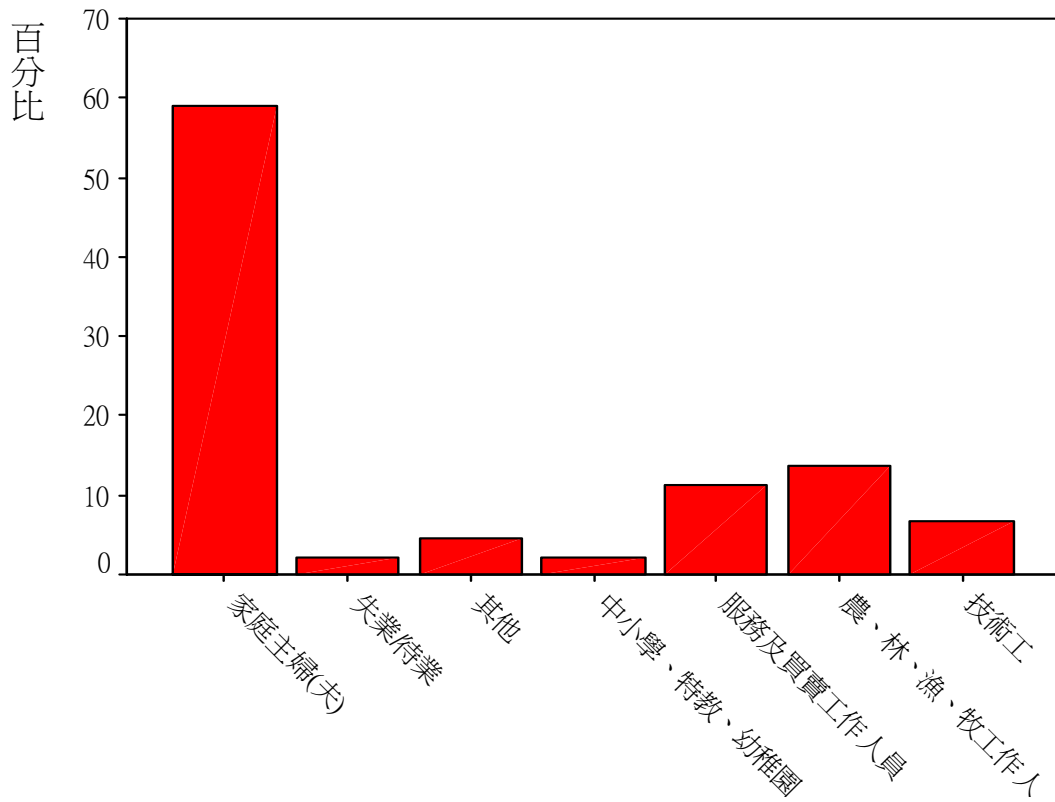
## 5. 父母親的職業類別 ( 現在或退休前 )

### 5-1. 父親工作類型



	次數	百分比	有效百分比	累積百分比
有效的				
民意代表、行政企業主管、經理人員	1	2.3	2.3	2.3
機械設備操作工及裝配工	3	6.8	6.8	9.1
職業軍人：士官兵	3	6.8	6.8	15.9
失業/待業	1	2.3	2.3	18.2
其他	3	6.8	6.8	25.0
中小學、特教、幼稚園教師	1	2.3	2.3	27.3
技術員及助理專業人員	2	4.5	4.5	31.8
事務工作人員	1	2.3	2.3	34.1
服務及買賣工作人員	12	27.3	27.3	61.4
農、林、漁、牧業	10	22.7	22.7	84.1
技術工	5	11.4	11.4	95.5
未填寫	2	4.5	4.5	100.0
總和	44	100.0	100.0	

## 5-2.母親工作類型



		次數	百分比	有效百分比	累積百分比
有效的	家庭主婦(夫)	26	59.1	59.1	59.1
	失業/待業	1	2.3	2.3	61.4
	其他	2	4.5	4.5	65.9
	中小學、特教、幼稚園師	1	2.3	2.3	68.2
	服務及買賣工作人員	5	11.4	11.4	79.5
	農、林、漁、牧工作人員	6	13.6	13.6	93.2
	技術工	3	6.8	6.8	100.0
	總和	44	100.0	100.0	



## 6.您目前住宿情形？

		次數	百分比	有效百分比	累積百分比
有效的	自宅	34	77.3	77.3	77.3
	租賃	8	18.2	18.2	95.5
	其他	2	4.5	4.5	100.0
	總和	44	100.0	100.0	

