

大專院校九十四學年度碩士學生  
畢業後一年問卷統計

行爲科學研究所  
碩士班

# 畢業生問卷資料~行為科學研究所碩士班

- 回收問卷：24 份
- 有效問卷：14 份
- 無效問卷：10 份

## 【第一部份 目前狀況】

N = 14

變項	次數（百分比）
<b>您的現況為何</b>	
工作中	12（85.7%）
全職在學	1（7.1%）
服役中	1（7.1%）
<b>您目前主要在做什麼（工作中）</b>	
全職工作	12（85.7%）
不需勾選	2（14.3%）
<b>從畢業到現在，這是您第幾份工作</b>	
第一份	8（57.1%）
第二份	4（28.6%）
不需勾選	2（14.3%）

## 【第二部份 就業情形】

N = 14

變項	次數 (百分比)
<b>您目前的工作屬性</b>	
教學研究	1 ( 7.1%)
其他	11 (78.6%)
無需勾選	2 (14.3%)
<b>您目前主要服務機構的規模</b>	
3-10人	1 ( 7.1%)
11-30人	1 ( 7.1%)
51-100人	1 ( 7.1%)
101-500人	1 ( 7.1%)
501-1000人	2 (14.3%)
1001人以上	6 (42.9%)
無需勾選	2 (14.3%)
<b>您目前從事的職業類別是屬於哪一類</b>	
高層專業人員(如：醫師、律師)	4 (28.6%)
一般專業人員	7 (50.0%)
技術員及助理專業人員	1 ( 7.1%)
無需勾選	2 (14.3%)
<b>您目前從事的行業類別是屬於哪一類</b>	
醫療保健及社會工作服務	12 (85.7%)
無需勾選	2 (14.3%)
<b>您平均每週工作總時數為多少小時</b>	
37-48小時	11 (78.6%)
49-60小時	1 ( 7.1%)
無需勾選	2 (14.3%)

變項	次數 (百分比)
<b>您平均每月的工作總收入為多少元</b>	
30001-35000元	2 (14.3%)
40001-45000元	3 (21.4%)
45001-50000元	2 (14.3%)
50001-55000元	4 (28.6%)
65001-70000元	1 ( 7.1%)
無需勾選	2 (14.3%)
<b>您大約花了多少時間找到這份工作</b>	
不到1個月	8 (57.1%)
1個月	2 (14.3%)
5個月	1 ( 7.1%)
6個月	1 ( 7.1%)
無需勾選	2 (14.3%)
<b>您如何得到這份工作</b>	
自己找尋求職機會	8 (57.1%)
透過介紹人介紹	4 (28.6%)
無需勾選	2 (14.3%)
<b>您認為大概需要多少教育程度才能勝任您目前這份工作</b>	
大學	5 (35.7%)
碩士	6 (42.9%)
博士	1 ( 7.1%)
無需勾選	2 (14.3%)
<b>您目前工作與您碩士班就讀科系是否相關？</b>	
部分相關	1 ( 7.1%)
大部分相關	1 ( 7.1%)
非常相關	10 (71.4%)
無需勾選	2 (14.3%)
<b>整體而言，您覺得碩士班教育對目前這份工作的幫助情形如何</b>	
略有幫助	2 (14.3%)
頗有幫助	3 (21.4%)
極有幫助	7 (50.0%)
無需勾選	2 (14.3%)

## ◎ 選擇工作時，您認為下列原因對您有多重要

N=14

變項	次數 (百分比)				
	完全不重要	不太重要	重要	非常重要	無須勾選
薪資	0	0	4 (28.6)	8 (57.1)	2 (14.3)
福利	0	1 (7.1)	4 (28.6)	7 (50.0)	2 (14.3)
工作穩定度	0	1 (7.1)	5 (35.7)	6 (42.9)	2 (14.3)
工作地點	0	2 (14.3)	6 (42.9)	4 (28.6)	2 (14.3)
升遷機會	1 (7.1)	5 (35.7)	5 (35.7)	1 (7.1)	2 (14.3)
工作挑戰	0	2 (14.3)	8 (57.1)	2 (14.3)	2 (14.3)
責任大小	0	2 (14.3)	9 (64.3)	1 (7.1)	2 (14.3)
工作獨立性	0	0	9 (64.3)	3 (21.4)	2 (14.3)
對社會貢獻	0	1 (7.1)	8 (57.1)	3 (21.4)	2 (14.3)

### 【第三部份 進修情形】

N=14

---

變項	次數 (百分比)
<b>您進修的領域</b>	
<b>進修學門</b>	
商業及管理學類	1 ( 7.1%)
不須填答	13 (92.9%)
<b>進修學類</b>	
企業管理學類	1 ( 7.1%)
不須填答	13 (92.9%)
<b>進修科系</b>	
人力資源管理學系	1 ( 7.1%)
不須填答	13 (92.9%)
<b>進修地點</b>	
國內	1 ( 7.1%)
不須填答	13 (92.9%)
<b>進修的地點為國內者，其就讀學校是否是您的母校？</b>	
否	1 ( 7.1%)
不須填答	13 (92.9%)
<b>進修的地點為國內者，其就讀學校名稱？</b>	
國立中山大學	1 ( 7.1%)
未填寫	13 (92.9%)
<b>您目前是否有兼職(打工)？</b>	
沒有	1 ( 7.1%)
不需填答	13 (92.9%)

---

## 【第四部份 背景資料】

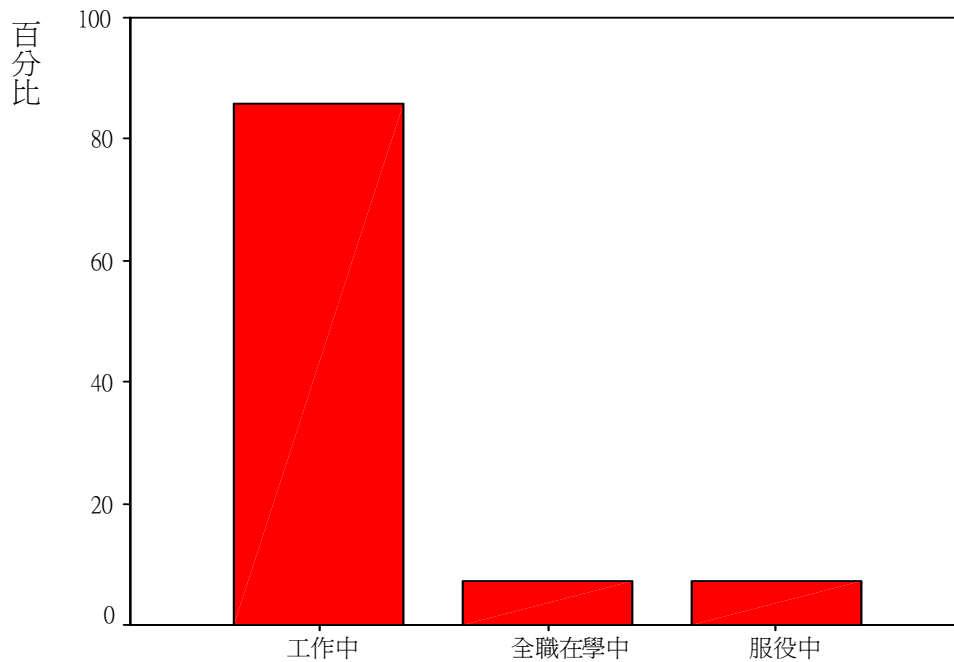
N=14

變項	次數 (百分比)
<b>性別</b>	
男	3 (21.4%)
女	11 (78.6%)
<b>您的婚姻狀況</b>	
未婚	11 (78.6%)
已婚	3 (21.4%)
<b>您有子女嗎</b>	
沒有	12 (85.7%)
有	2 (14.3%)
<b>您目前的居住地點</b>	
新竹縣	1 ( 7.1%)
高雄縣	2 (14.3%)
屏東縣	1 ( 7.1%)
台北市	1 ( 7.1%)
台中市	1 ( 7.1%)
台南市	1 ( 7.1%)
高雄市	1 ( 7.1%)
<b>您目前的住宿情形</b>	
自宅	8 (57.1%)
租賃	6 (42.9%)

# 畢業生問卷資料~行為科學研究所碩士班

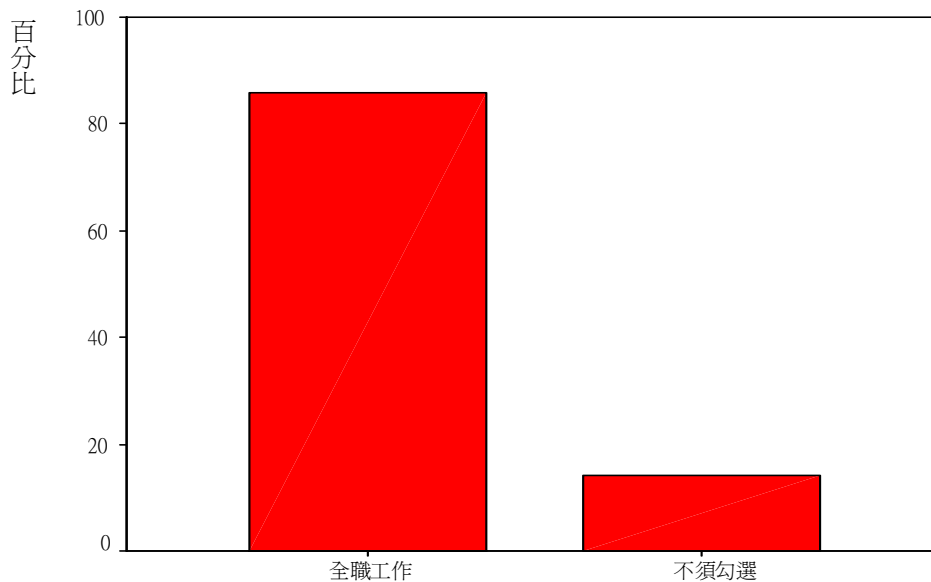
## 【第一部分 目前狀況】

### 1. 您目前的現況為何？



		次數	百分比	有效百分比	累積百分比
有效的	工作中	12	85.7	85.7	85.7
	全職在學中	1	7.1	7.1	92.9
	服役中	1	7.1	7.1	100.0
	總和	14	100.0	100.0	

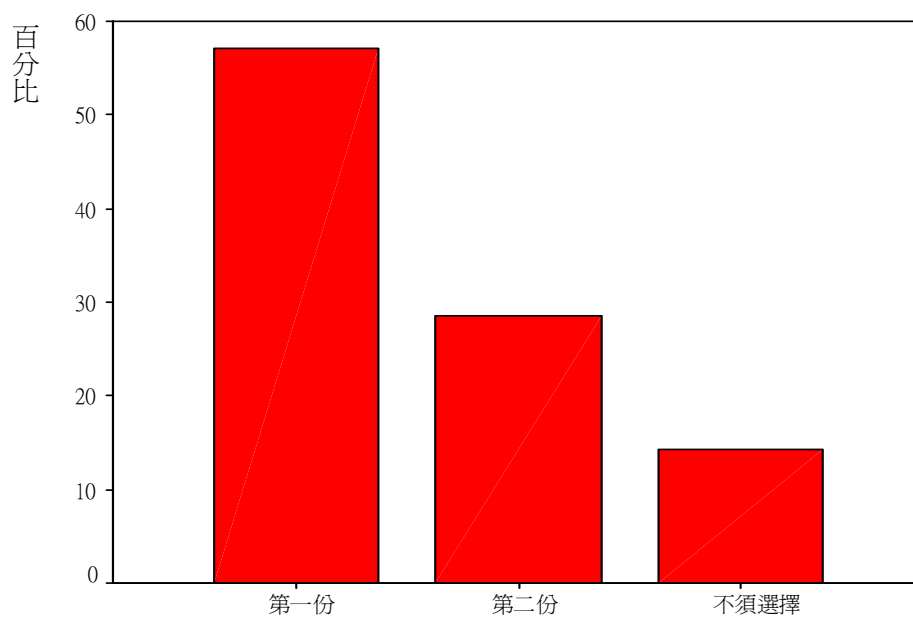
### 1-1. 您目前現況為工作中



		次數	百分比	有效百分比	累積百分比
有效的	全職工作	12	85.7	85.7	85.7
	不須勾選	2	14.3	14.3	100.0
	總和	14	100.0	100.0	



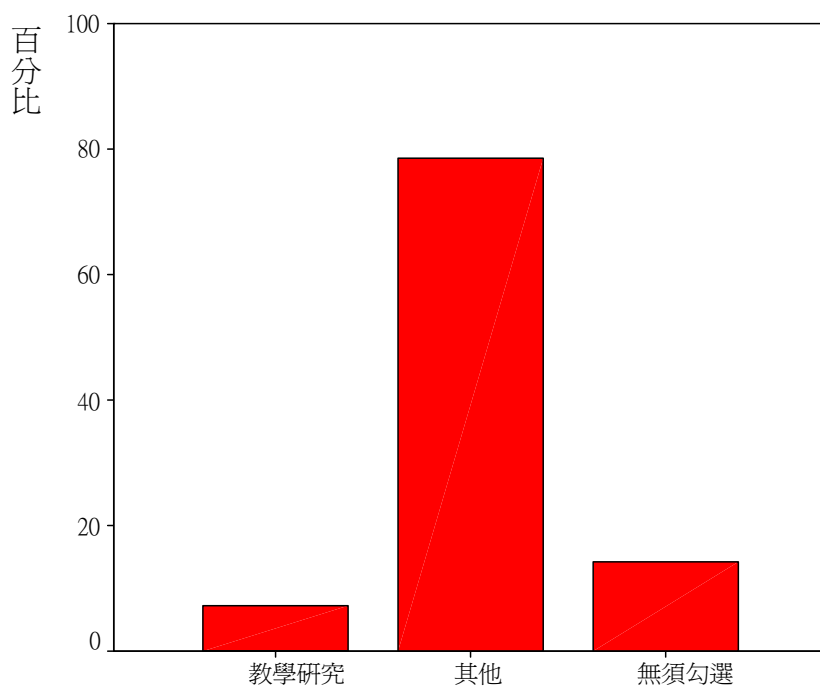
1-1-1.畢業到現在，這是您的第幾份全職工作？



		次數	百分比	有效百分比	累積百分比
有效的	第一份	8	57.1	57.1	57.1
	第二份	4	28.6	28.6	85.7
	不須選擇	2	14.3	14.3	100.0
總和		14	100.0	100.0	

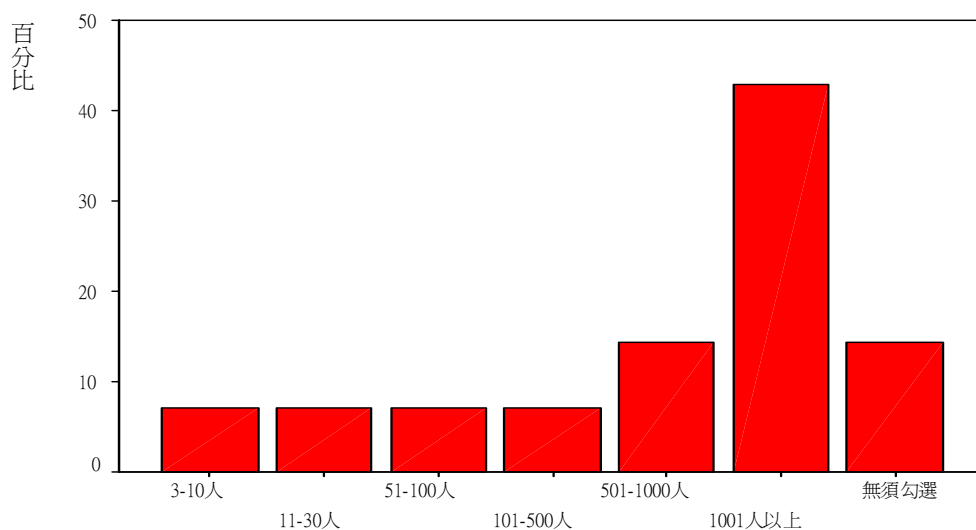
## 【第二部分 就業情形】

### 1. 您目前的工作屬性？



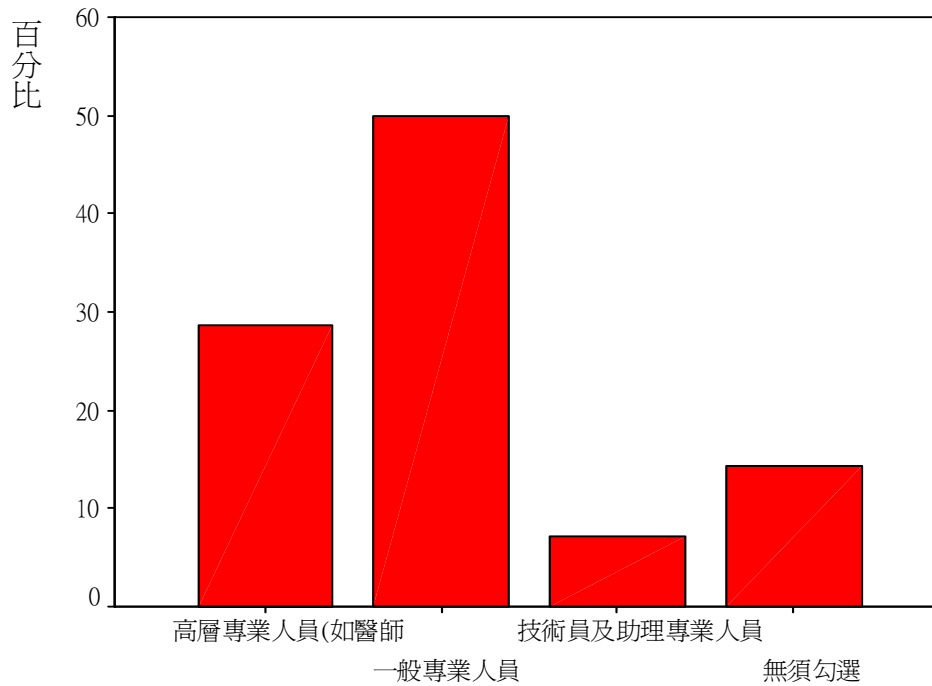
		次數	百分比	有效百分比	累積百分比
有效的	教學研究	1	7.1	7.1	7.1
	其他	11	78.6	78.6	85.7
	無須勾選	2	14.3	14.3	100.0
	總和	14	100.0	100.0	

### 2. 您目前主要的服務機構的規模？



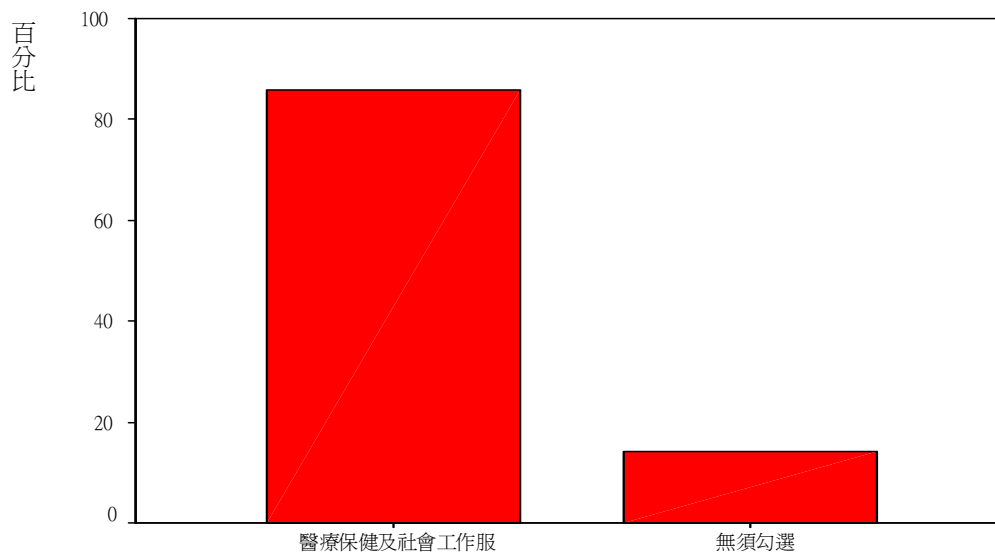
		次數	百分比	有效百分比	累積百分比
有效的	3-10人	1	7.1	7.1	7.1
	11-30人	1	7.1	7.1	14.3
	51-100人	1	7.1	7.1	21.4
	101-500人	1	7.1	7.1	28.6
	501-1000人	2	14.3	14.3	42.9
	1001人以上	6	42.9	42.9	85.7
	無須勾選	2	14.3	14.3	100.0
	總和	14	100.0	100.0	

### 3.您目前從事的職業類別是屬於哪一類？



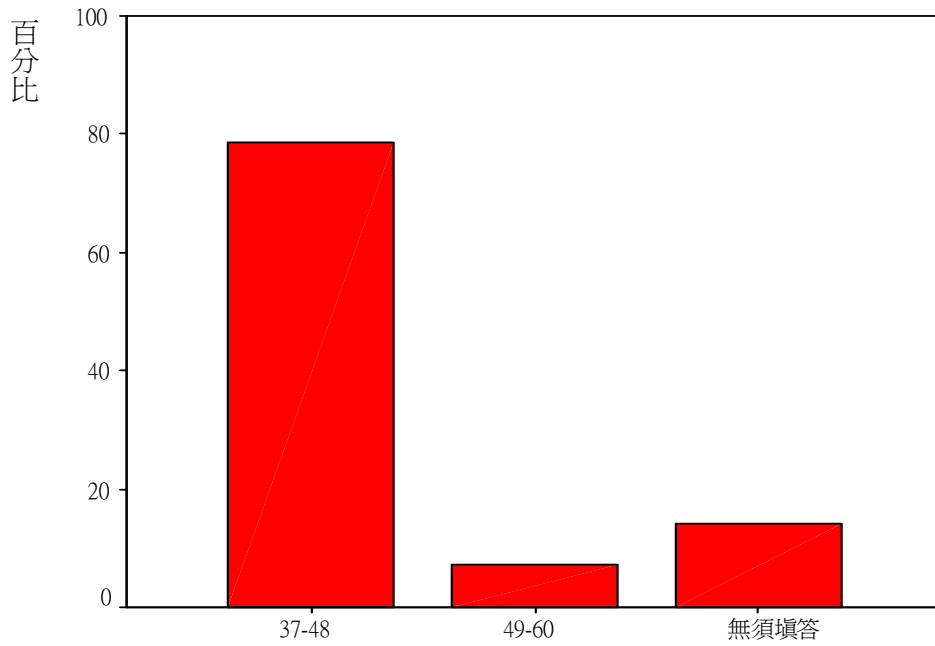
	次數	百分比	有效百分比	累積百分比
有效的 高層專業人員(如醫師、律師、會計師)	4	28.6	28.6	28.6
一般專業人員	7	50.0	50.0	78.6
技術員及助理專業人員	1	7.1	7.1	85.7
無須勾選	2	14.3	14.3	100.0
總和	14	100.0	100.0	

### 4.您目前從事的行業類別是屬於哪一類？



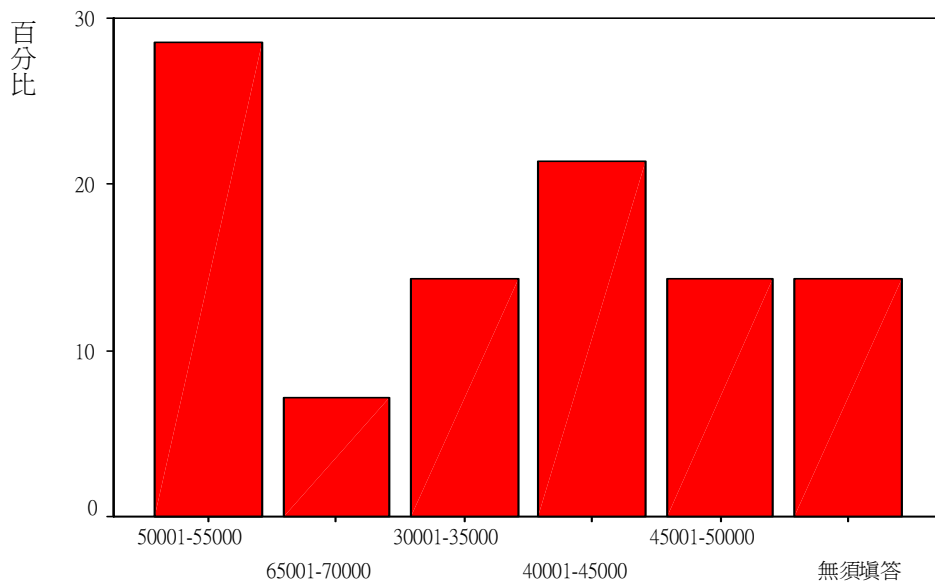
	次數	百分比	有效百分比	累積百分比
有效的 醫療保健及社會工作服務業	12	85.7	85.7	85.7
無須勾選	2	14.3	14.3	100.0
總和	14	100.0	100.0	

### 5.您平均每週工作總時數為多少小時？



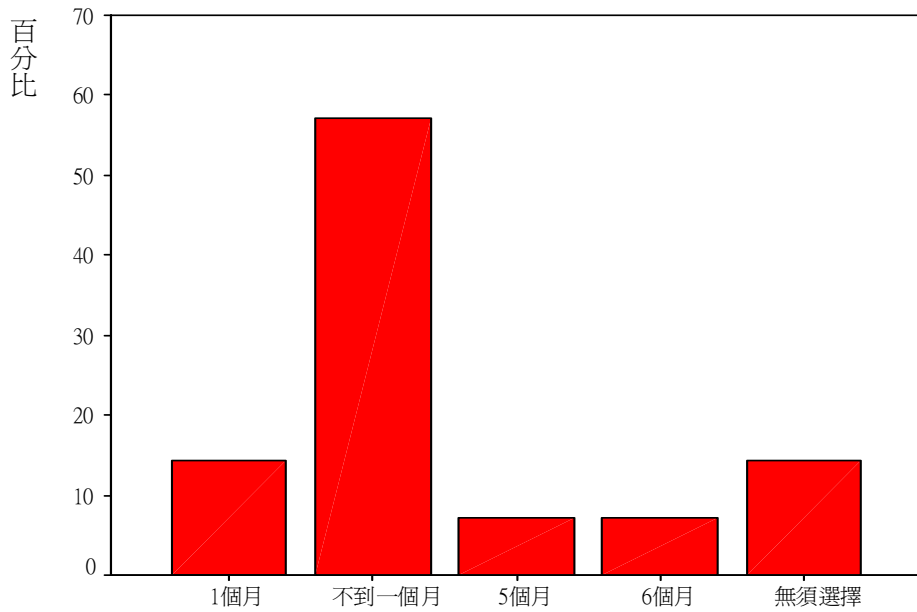
	次數	百分比	有效百分比	累積百分比
有效的	37-48	11	78.6	78.6
	49-60	1	7.1	85.7
	無須填答	2	14.3	100.0
	總和	14	100.0	

### 6.您平均每每月工作收入為多少元？



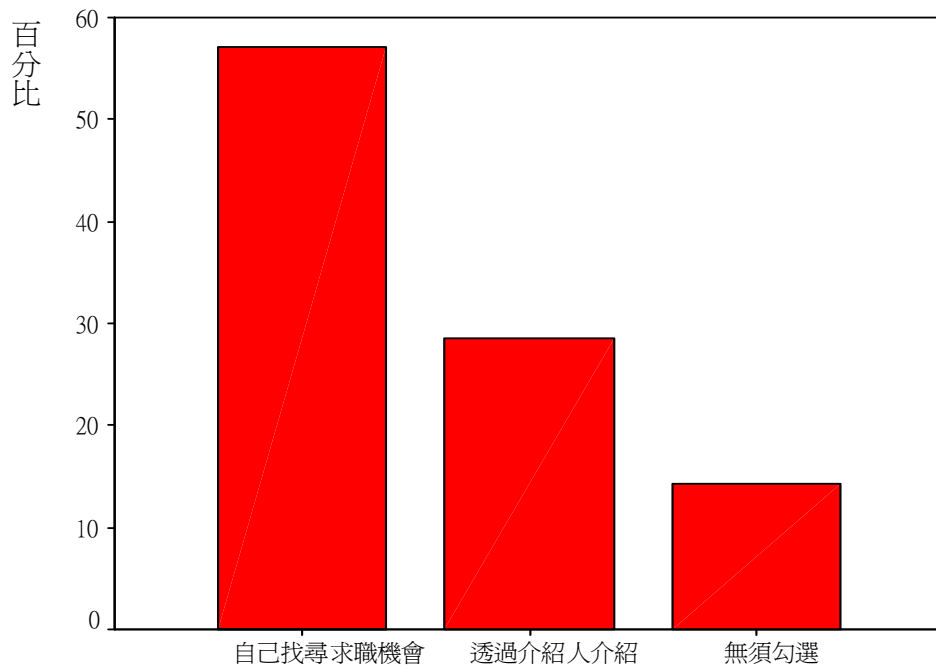
	次數	百分比	有效百分比	累積百分比
有效的	50001-55000	4	28.6	28.6
	65001-70000	1	7.1	35.7
	30001-35000	2	14.3	50.0
	40001-45000	3	21.4	71.4
	45001-50000	2	14.3	85.7
	無須填答	2	14.3	100.0
	總和	14	100.0	

### 7.您大約花了多少時間找到這份工作？



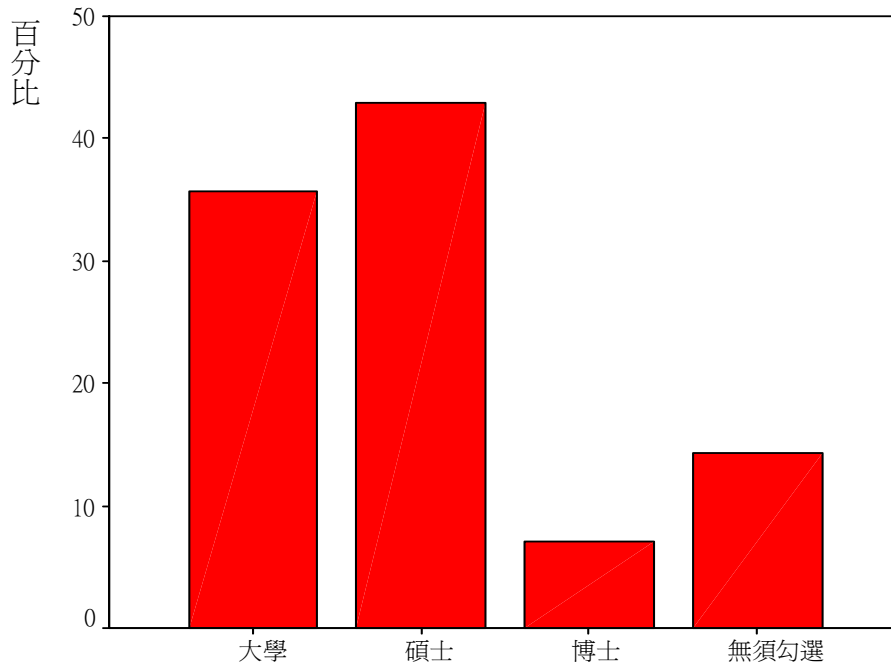
		次數	百分比	有效百分比	累積百分比
有效的	1個月	2	14.3	14.3	14.3
	不到一個月	8	57.1	57.1	71.4
	5個月	1	7.1	7.1	78.6
	6個月	1	7.1	7.1	85.7
	無須選擇	2	14.3	14.3	100.0
	總和	14	100.0	100.0	

### 8.您如何得到這份工作？



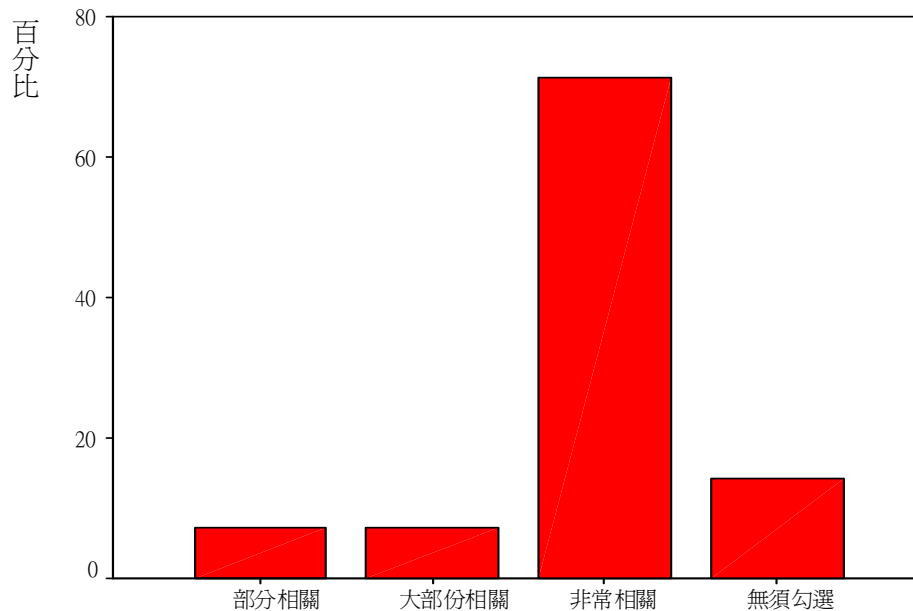
		次數	百分比	有效百分比	累積百分比
有效的	自己找尋求職機會	8	57.1	57.1	57.1
	透過介紹人介紹	4	28.6	28.6	85.7
	無須勾選	2	14.3	14.3	100.0
	總和	14	100.0	100.0	

9.您認為大概需要多少教育程度才能勝任您前這份工作？



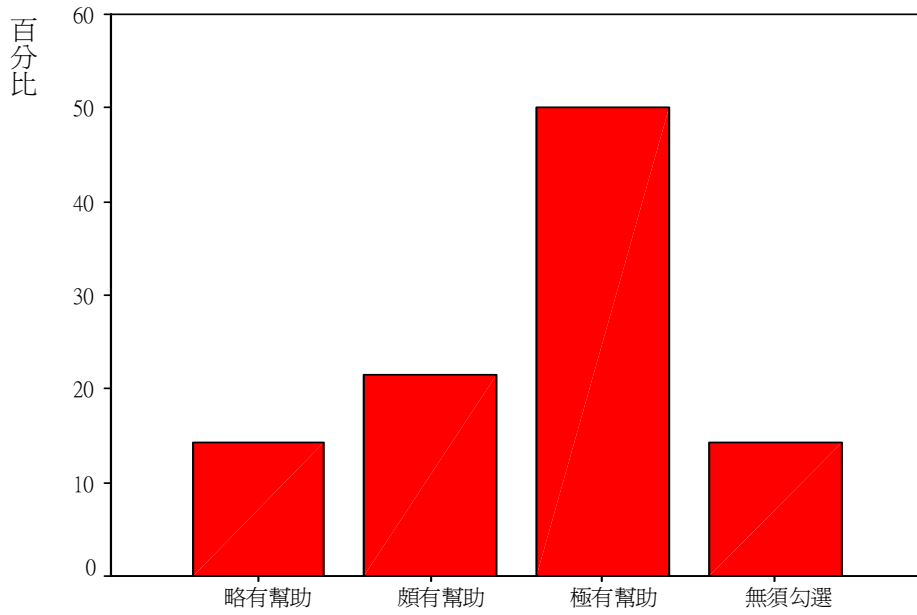
		次數	百分比	有效百分比	累積百分比
有效的	大學	5	35.7	35.7	35.7
	碩士	6	42.9	42.9	78.6
	博士	1	7.1	7.1	85.7
	無須勾選	2	14.3	14.3	100.0
	總和	14	100.0	100.0	

10.您目前工作與您碩士班就讀科系是否相關？



		次數	百分比	有效百分比	累積百分比
有效的	部分相關	1	7.1	7.1	7.1
	大部份相關	1	7.1	7.1	14.3
	非常相關	10	71.4	71.4	85.7
	無須勾選	2	14.3	14.3	100.0
	總和	14	100.0	100.0	

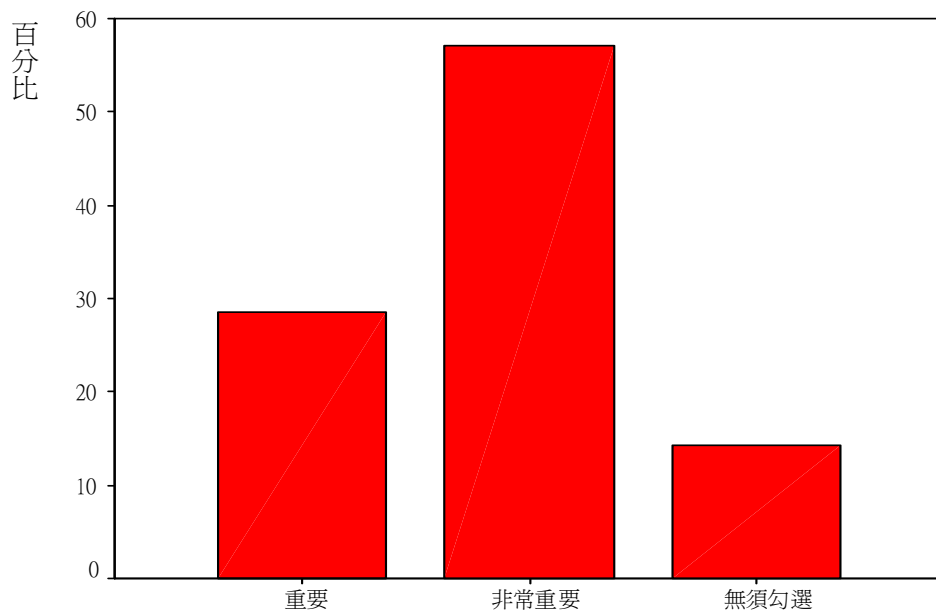
**11. 整體而言，您覺得碩士班教育對目前這份工作的幫助情形為何？**



	次數	百分比	有效百分比	累積百分比
有效的	略有幫助	2	14.3	14.3
	頗有幫助	3	21.4	35.7
	極有幫助	7	50.0	85.7
	無須勾選	2	14.3	100.0
	總和	14	100.0	100.0

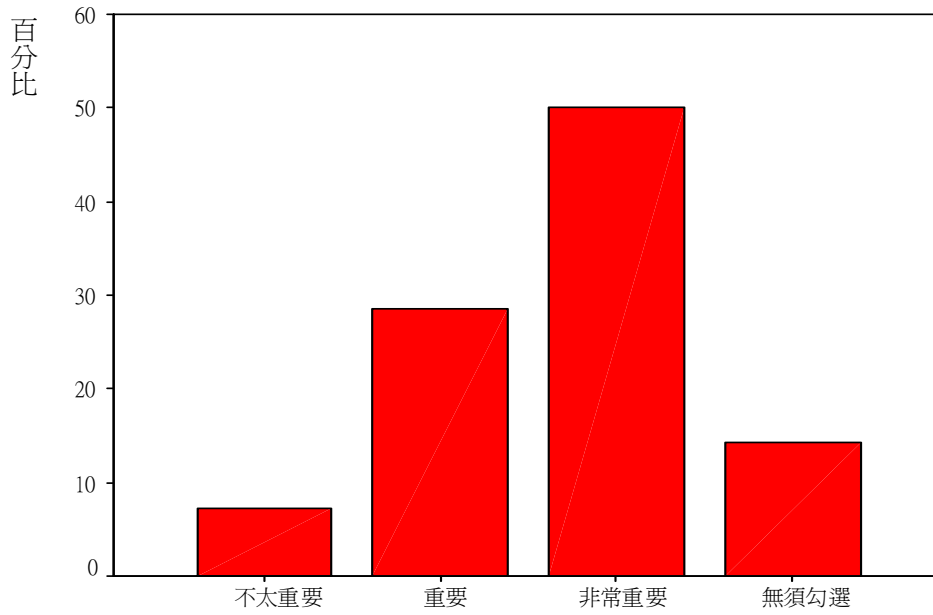
**12. 選擇工作時，您認為下列原因對您有多重要？**

**薪資**



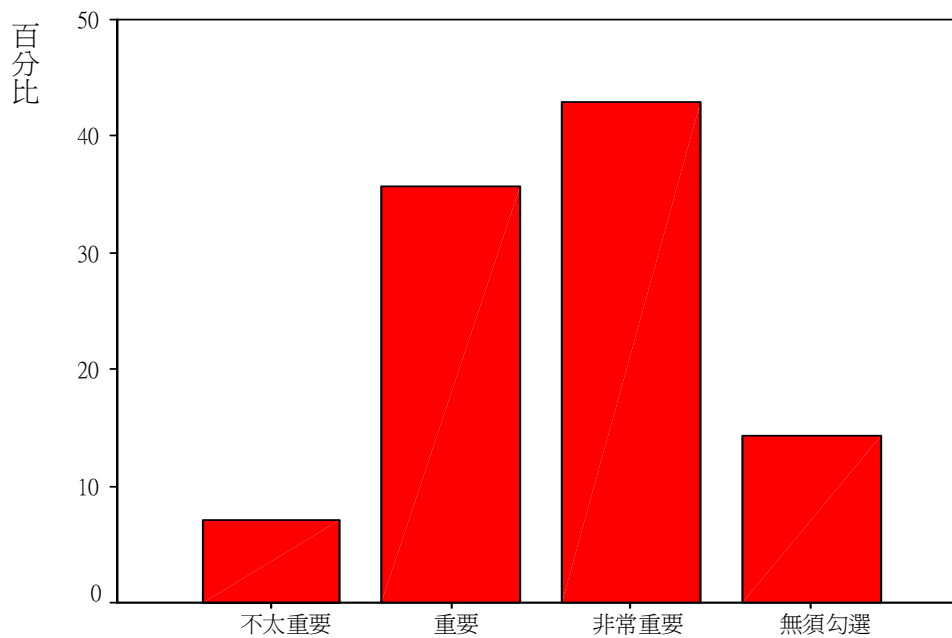
	次數	百分比	有效百分比	累積百分比
有效的	重要	4	28.6	28.6
	非常重要	8	57.1	85.7
	無須勾選	2	14.3	100.0
	總和	14	100.0	100.0

## 福利



		次數	百分比	有效百分比	累積百分比
有效的	不太重要	1	7.1	7.1	7.1
	重要	4	28.6	28.6	35.7
	非常重要	7	50.0	50.0	85.7
	無須勾選	2	14.3	14.3	100.0
	總和	14	100.0	100.0	

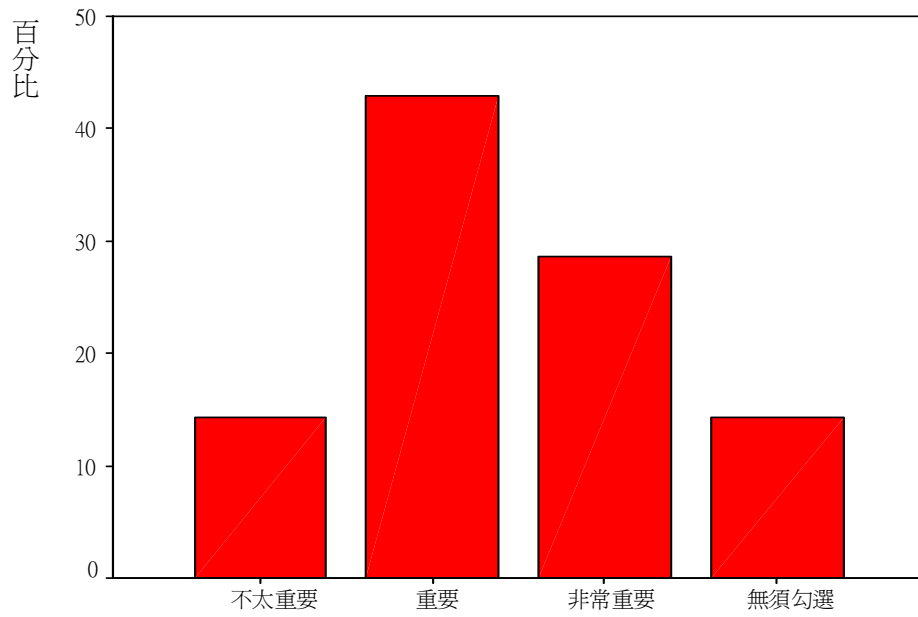
## 工作穩定度



		次數	百分比	有效百分比	累積百分比
有效的	不太重要	1	7.1	7.1	7.1
	重要	5	35.7	35.7	42.9
	非常重要	6	42.9	42.9	85.7
	無須勾選	2	14.3	14.3	100.0
	總和	14	100.0	100.0	

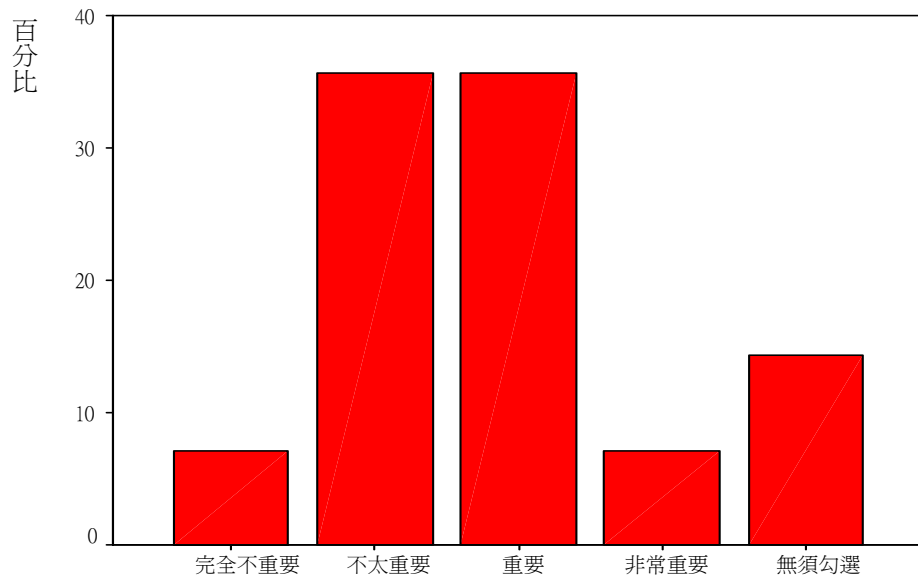


## 工作地點



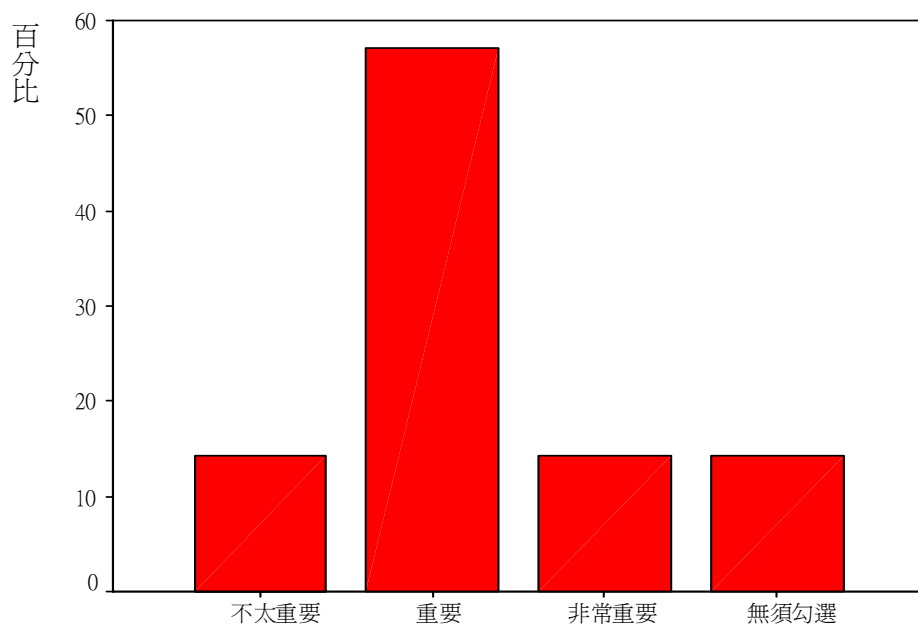
		次數	百分比	有效百分比	累積百分比
有效的	不太重要	2	14.3	14.3	14.3
	重要	6	42.9	42.9	57.1
	非常重要	4	28.6	28.6	85.7
	無須勾選	2	14.3	14.3	100.0
	總和	14	100.0	100.0	

## 升遷機會



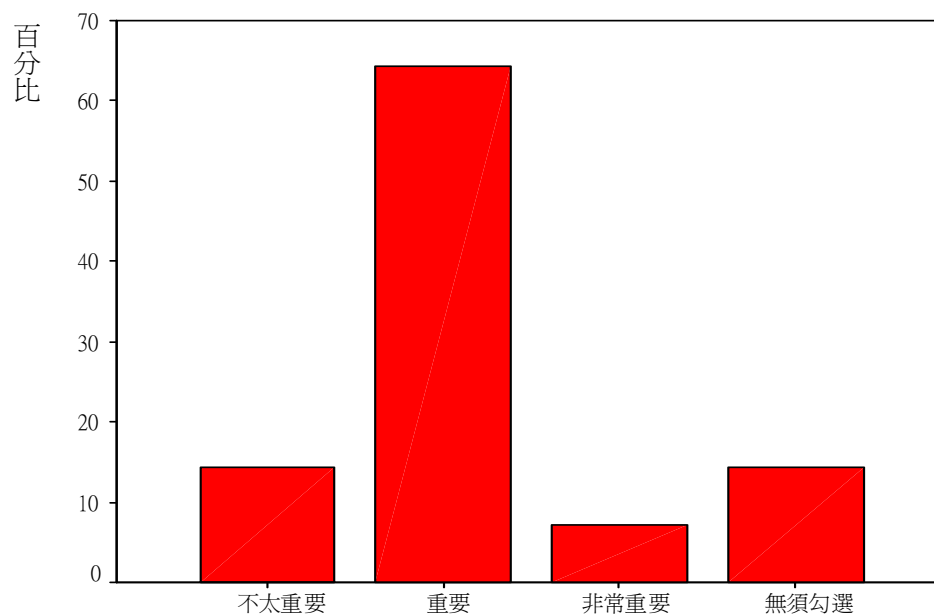
		次數	百分比	有效百分比	累積百分比
有效的	完全不重要	1	7.1	7.1	7.1
	不太重要	5	35.7	35.7	42.9
	重要	5	35.7	35.7	78.6
	非常重要	1	7.1	7.1	85.7
	無須勾選	2	14.3	14.3	100.0
	總和	14	100.0	100.0	

## 工作挑戰



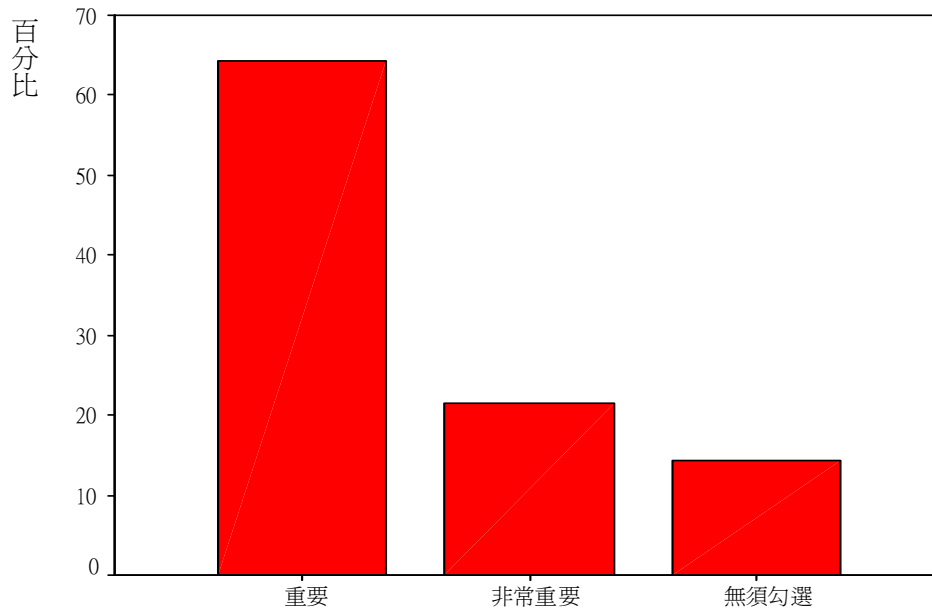
		次數	百分比	有效百分比	累積百分比
有效的	不太重要	2	14.3	14.3	14.3
	重要	8	57.1	57.1	71.4
	非常重要	2	14.3	14.3	85.7
	無須勾選	2	14.3	14.3	100.0
	總和	14	100.0	100.0	

## 責任大小



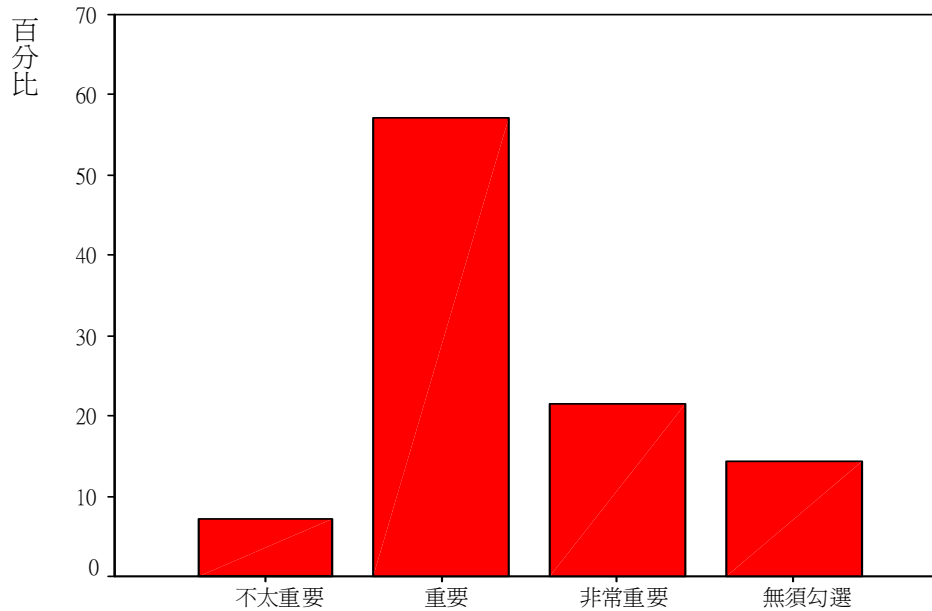
		次數	百分比	有效百分比	累積百分比
有效的	不太重要	2	14.3	14.3	14.3
	重要	9	64.3	64.3	78.6
	非常重要	1	7.1	7.1	85.7
	無須勾選	2	14.3	14.3	100.0
	總和	14	100.0	100.0	

## 工作獨立性



		次數	百分比	有效百分比	累積百分比
有效的	重要	9	64.3	64.3	64.3
	非常重要	3	21.4	21.4	85.7
	無須勾選	2	14.3	14.3	100.0
	總和	14	100.0	100.0	

## 對社會的貢獻

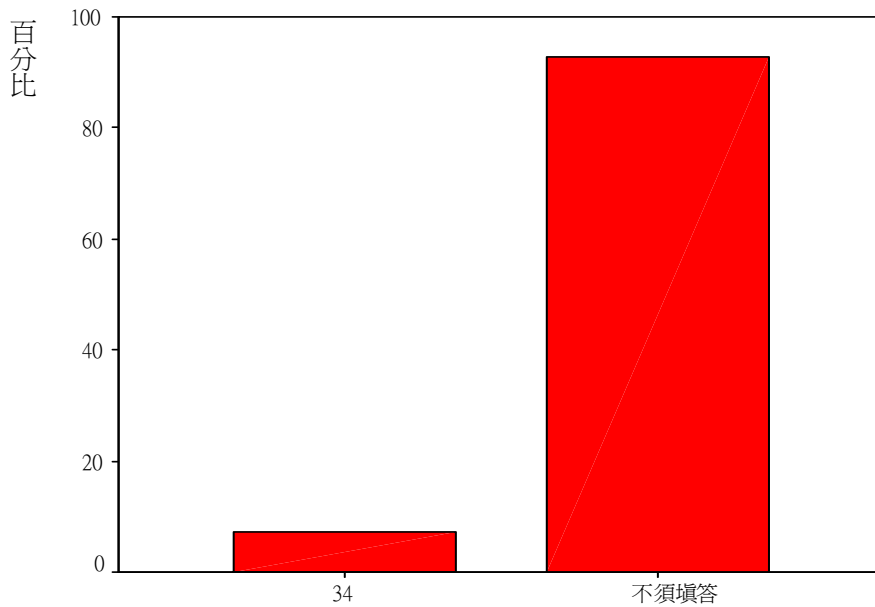


		次數	百分比	有效百分比	累積百分比
有效的	不太重要	1	7.1	7.1	7.1
	重要	8	57.1	57.1	64.3
	非常重要	3	21.4	21.4	85.7
	無須勾選	2	14.3	14.3	100.0
	總和	14	100.0	100.0	

## 【第三部份 進修情形】

### 1. 您進修的領域？

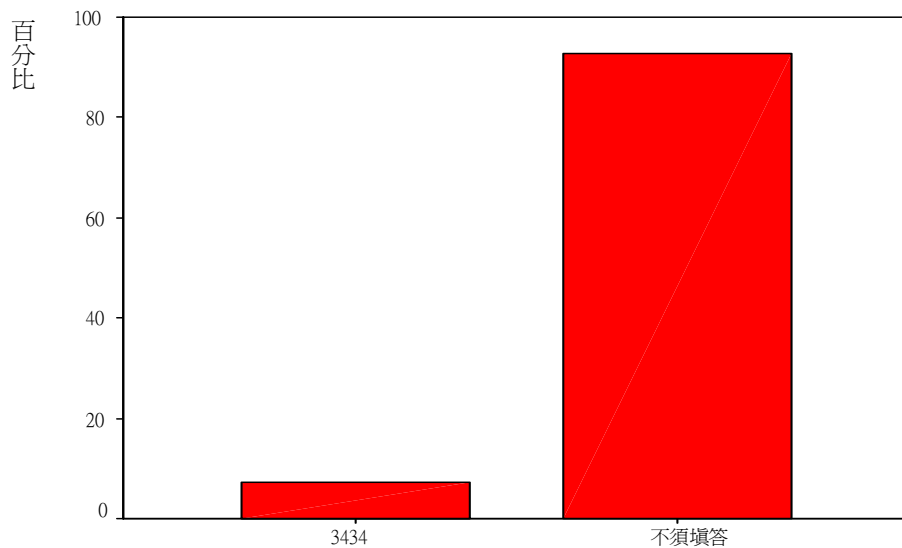
#### 1-1. 進修學門



34：商業及管理學類

	次數	百分比	有效百分比	累積百分比
有效的 商業及管理學類	1	7.1	7.1	7.1
不須填答	13	92.9	92.9	100.0
總和	14	100.0	100.0	

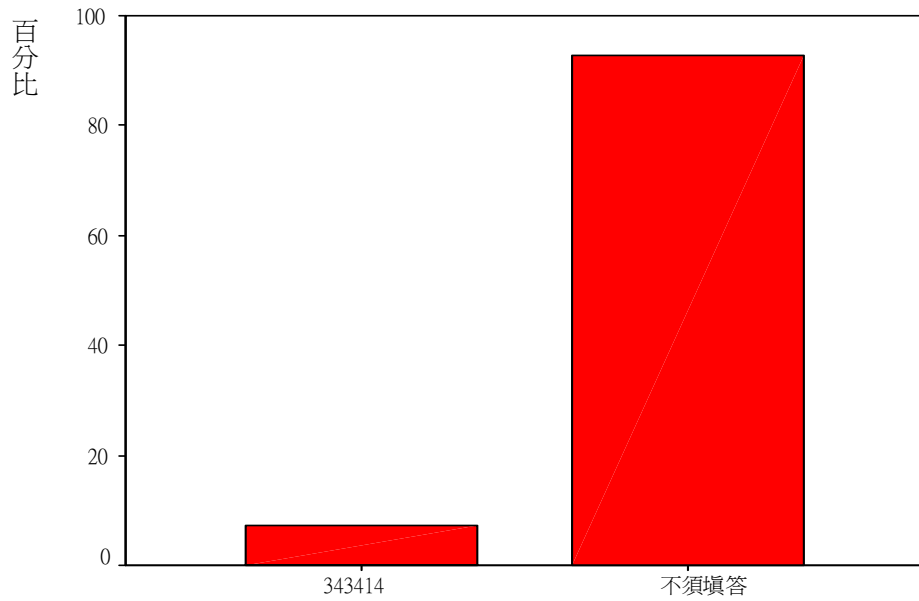
#### 1-2. 進修學類



3434：企業管理學類

	次數	百分比	有效百分比	累積百分比
有效的 企業管理學類	1	7.1	7.1	7.1
不須填答	13	92.9	92.9	100.0
總和	14	100.0	100.0	

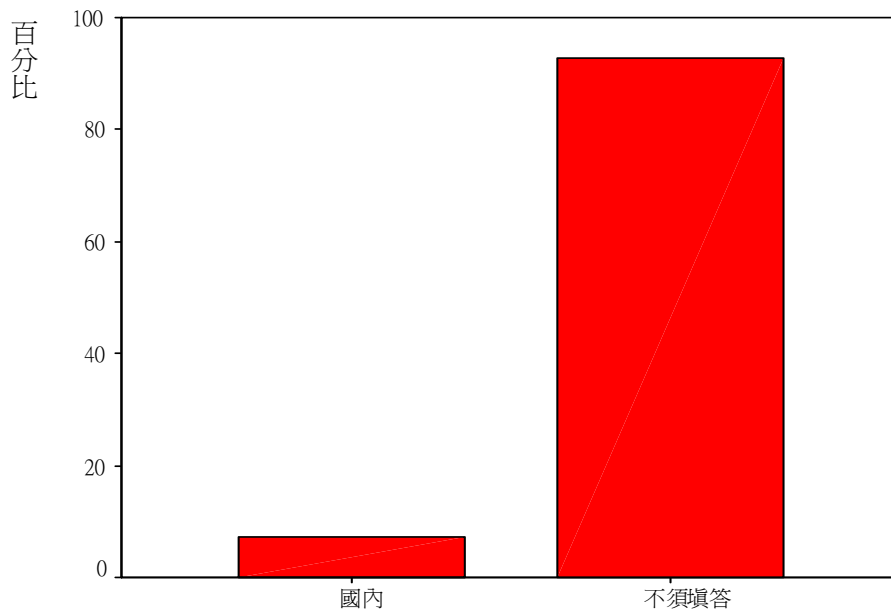
### 1-3.進修科系



343414：人力資源管理學系

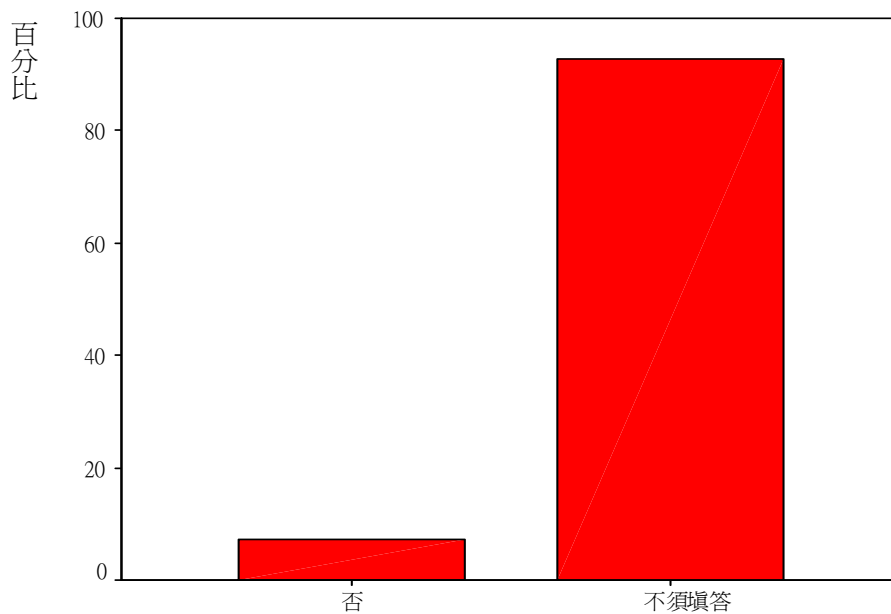
	次數	百分比	有效百分比	累積百分比
有效的 人力資源 管理學系	1	7.1	7.1	7.1
不須填答	13	92.9	92.9	100.0
總和	14	100.0	100.0	

### 2. 您進修的地點？



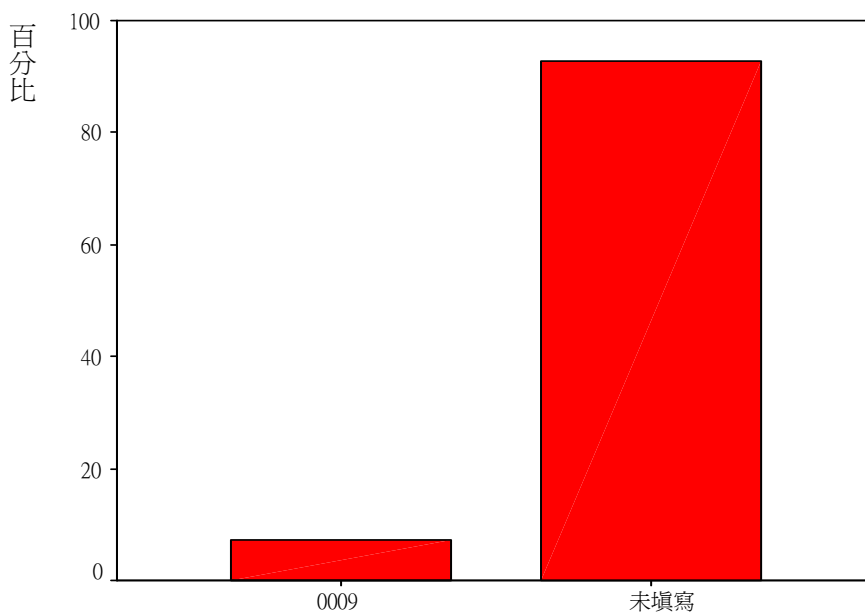
	次數	百分比	有效百分比	累積百分比
有效的 國內	1	7.1	7.1	7.1
不須填答	13	92.9	92.9	100.0
總和	14	100.0	100.0	

2-1.您進修的地點為國內者，其就讀學校是否是您的母校？



		次數	百分比	有效百分比	累積百分比
有效的	否	1	7.1	7.1	7.1
	不須填答	13	92.9	92.9	100.0
	總和	14	100.0	100.0	

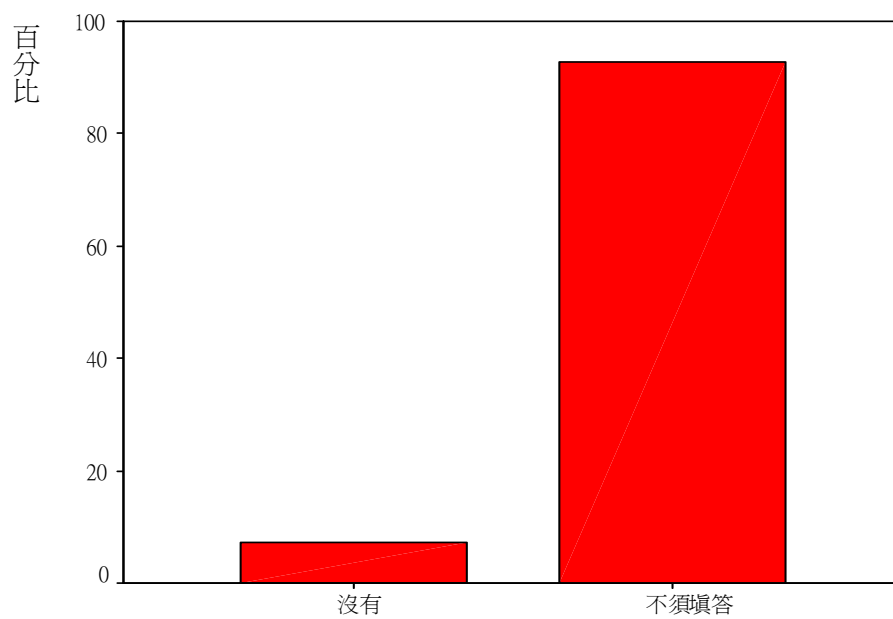
2-2.您進修的地點為國內者，其就讀學校名稱？



0009：國立中山大學

		次數	百分比	有效百分比	累積百分比
有效的	國立中山大學	1	7.1	7.1	7.1
	未填寫	13	92.9	92.9	100.0
	總和	14	100.0	100.0	

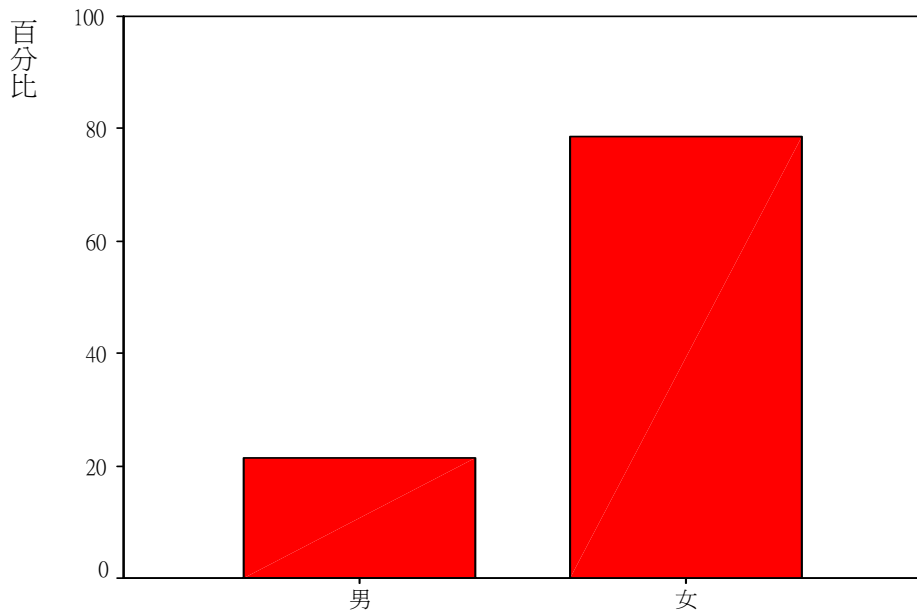
### 3. 您目前是否有兼職 ( 打工 ) ?



		次數	百分比	有效百分比	累積百分比
有效的	沒有	1	7.1	7.1	7.1
	不須填答	13	92.9	92.9	100.0
	總和	14	100.0	100.0	

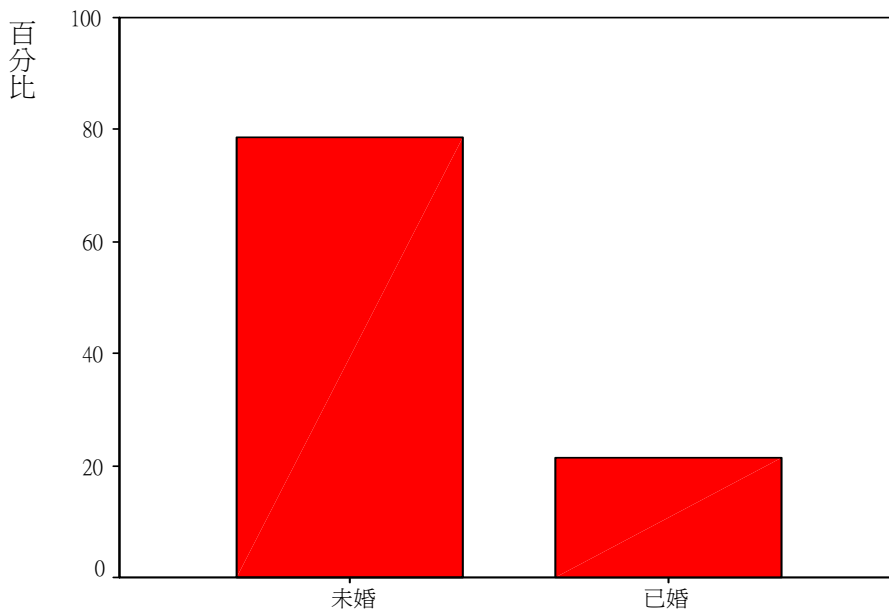
## 【第四部份 背景資料】

### 1. 性別



	次數	百分比	有效百分比	累積百分比
有效的 男	3	21.4	21.4	21.4
有效的 女	11	78.6	78.6	100.0
總和	14	100.0	100.0	

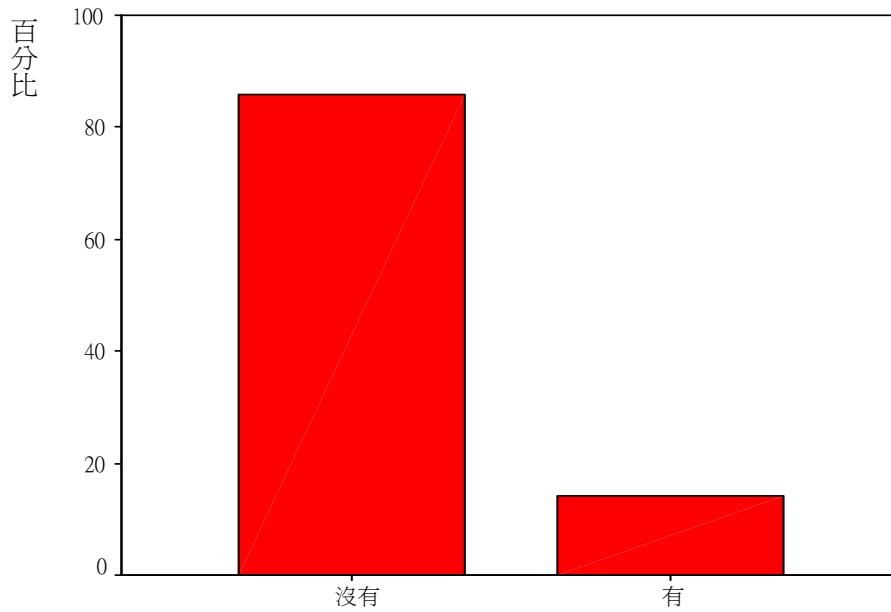
### 2. 您的婚姻狀況？



	次數	百分比	有效百分比	累積百分比
有效的 未婚	11	78.6	78.6	78.6
有效的 已婚	3	21.4	21.4	100.0
總和	14	100.0	100.0	

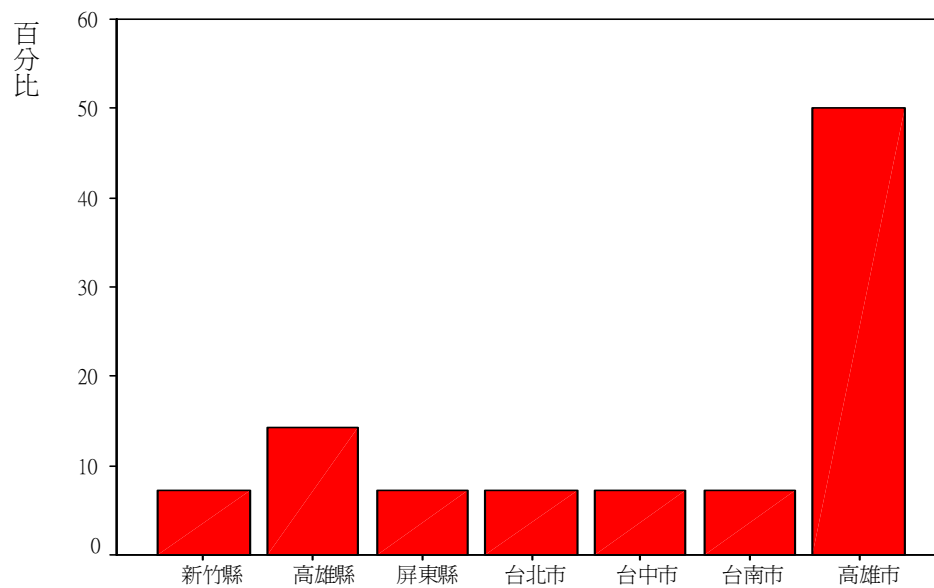


### 3. 您有子女嗎？



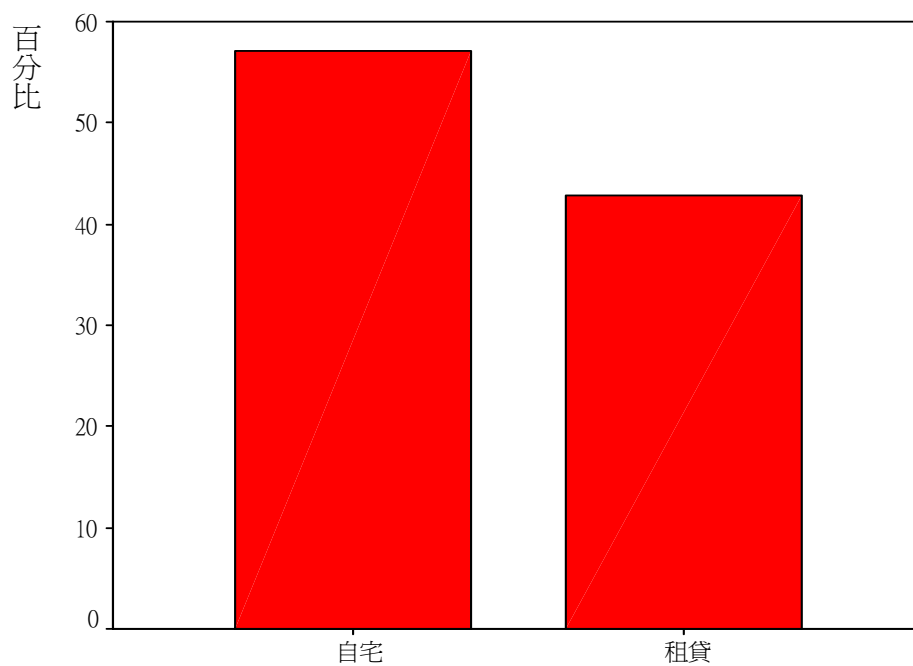
		次數	百分比	有效百分比	累積百分比
有效的	沒有	12	85.7	85.7	85.7
	有	2	14.3	14.3	100.0
	總和	14	100.0	100.0	

### 4. 您目前的居住地點為？



		次數	百分比	有效百分比	累積百分比
有效的	新竹縣	1	7.1	7.1	7.1
	高雄縣	2	14.3	14.3	21.4
	屏東縣	1	7.1	7.1	28.6
	台北市	1	7.1	7.1	35.7
	台中市	1	7.1	7.1	42.9
	台南市	1	7.1	7.1	50.0
	高雄市	7	50.0	50.0	100.0
	總和	14	100.0	100.0	

### 5.您目前住宿情形？



	次數	百分比	有效百分比	累積百分比
有效的 自宅	8	57.1	57.1	57.1
租賃	6	42.9	42.9	100.0
總和	14	100.0	100.0	