

# 大專院校九十四學年度大專學生 畢業後一年問卷統計

學士後醫學系

# 畢業生問卷資料~學士後醫學系

- 回收問卷：55 份
- 有效問卷：55 份
- 無效問卷：0 份

## 【第一部份 目前狀況】

N = 55

變項	次數 (百分比)
<b>您是否有證照或檢定證書</b>	
否	45 (81.8%)
是	10 (18.2%)
<b>擁有證照或檢定證書之類型 (複選)</b>	
國家考試	10 (100.0%)
<b>您目前主要在做什麼</b>	
工作中	51 (92.7%)
未曾就業	3 ( 5.5%)
其他	1 ( 1.8%)
<b>您目前主要在做什麼 (工作中)</b>	
全職工作	51 (92.7%)
不須勾選	4 ( 7.3%)
<b>從畢業到現在，這是您第幾份工作</b>	
第一份	50 (90.9%)
第二份	1 ( 1.8%)
不須勾選	4 ( 7.3%)
<b>您目前主要在做什麼 (未曾就業) (複選題)</b>	
準備出國留學	2 (50.0%)
準備考試	2 (50.0%)

## 【第二部份 就業情形】

N = 55

變項	次數 (百分比)
<b>您目前的工作屬性</b>	
行銷管理	1 ( 1.8%)
其他	50 (90.9%)
無須勾選	4 ( 7.3%)
<b>您目前主要服務機構的規模</b>	
101-500人	1 ( 1.8%)
501-1000人	8 (14.5%)
1001人以上	42 (76.4%)
無須勾選	4 ( 7.3%)
<b>您目前從事的職業類別是屬於哪一類</b>	
高層專業人員	51 (92.7%)
無須勾選	4 ( 7.3%)
<b>您目前從事的行業類別是屬於哪一類</b>	
醫療保健及社會工作服務業	51 (92.7%)
無須勾選	4 ( 7.3%)
<b>您平均每週工作總時數為多少小時</b>	
121-132小時	3 ( 5.5%)
37-48小時	1 ( 1.8%)
49-60小時	47 (85.5%)
無須填答	4 ( 7.3%)
<b>您平均每月的工作總收入為多少元</b>	
85001-90000元	2 ( 3.6%)
90001-95000元	1 ( 1.8%)
95001-100000元	1 ( 1.8%)
100000元以上	47 (85.5%)
無須填答	4 ( 7.3%)
<b>您大約花了多少時間找到這份工作</b>	
不到1個月	49 (89.1%)
2個月	1 ( 1.8%)
6個月	1 ( 1.8%)
無須選擇	4 ( 7.3%)

變項	次數 (百分比)
<b>您如何得到這份工作</b>	
自己找尋求職機會	51 (92.7%)
無須勾選	4 ( 7.3%)
<b>您認為大概需要多少教育程度才能勝任您目前這份工作</b>	
大學	51 (92.7%)
無須勾選	4 ( 7.3%)
<b>整體而言，您覺得大學教育對目前這份工作的幫助情形如何</b>	
略有幫助	2 ( 3.6%)
頗有幫助	8 (14.5%)
極有幫助	41 (74.5%)
無須勾選	4 ( 7.3%)
<b>您覺得大學教育應該加強哪些課程</b>	
專業能力課程	51 (53.5%)
通識教育課程	7 ( 7.3%)
就業能力	9 ( 9.4%)
跨領域課程	3 ( 3.1%)
基礎能力課程	25 (26.2%)

● 選擇工作時，您認為下列原因對您有多重要

N=55

變項	次數 (百分比)				
	完全不重要	不太重要	重要	非常重要	無須勾選
薪資	0	0	38 (69.1)	13 (23.6)	4 (7.3)
福利	0	0	36 (65.5)	15 (27.3)	4 (7.3)
工作穩定度	0	0	35 (63.6)	16 (29.1)	4 (7.3)
工作地點	1 (1.8)	35 (63.6)	0	15 (27.3)	4 (7.3)
升遷機會	0	1 (1.8)	32 (58.2)	18 (32.7)	4 (7.3)
工作挑戰	0	0	33 (60.0)	18 (32.7)	4 (7.3)
責任大小	0	0	30 (54.5)	21 (38.2)	4 (7.3)
工作獨立性	0	0	28 (50.9)	23 (41.8)	4 (7.3)
對社會貢獻	0	0	30 (54.5)	21 (38.2)	4 (7.3)

## ● 下列各項學歷對您找工作或創業的幫助程度如何

N=55

項目	次數 (百分比)					
	無此經驗	毫無經驗	略有幫助	極有幫助	頗有幫助	無須勾選
主修科系	0	0	0	22 (52.7)	29 (52.7)	4 (7.3)
通識教育	0	3 (5.5)	0	18 (32.7)	30 (54.5)	4 (7.3)
畢業學校	0	0	1 (1.8)	18 (32.7)	32 (58.2)	4 (7.3)
輔系,雙學位,學 程	38 (69.1)	2 (3.6)	0	9 (16.4)	2 (3.6)	4 (7.3)
社團經驗	1 (1.8)	2 (3.6)	1 (1.8)	14 (25.5)	33 (60.0)	4 (7.3)
國家考試證書	0	2 (3.6)	0	17 (30.9)	32 (58.2)	4 (7.3)
證照	0	1 (1.8)	1 (1.8)	17 (30.9)	32 (58.2)	4 (7.3)
相關工作經驗	0	2 (3.6)	1 (1.8)	15 (27.3)	33 (60.0)	4 (7.3)
遊學經驗	0	3 (5.5)	0	15 (27.3)	33 (60.0)	4 (7.3)

### 【第三部份 進修情形】

N=55

變項	次數（百分比）
您進修的領域	
進修學門	
不須勾選	55（100.0%）
進修學類	
不須勾選	55（100.0%）
進修科系	
不須勾選	55（100.0%）
進修地點	
不須勾選	55（100.0%）
進修的地點為國內者,其就讀學校是否為您的母校	
不須勾選	55（100.0%）
進修地點為國內者，其就讀學校名稱	
不須勾選	55（100.0%）
進修的地點為國外者,學成之後是否預計返國服務	
不須填答	55（100.0%）
進修地點為大陸者，學成之後是否預計返國服務	
不須填答	55（100.0%）
目前是否有兼職	
不須填答	55（100.0%）

## 【第四部份 背景資料】

N=55

變項	次數 (百分比)
<b>性別</b>	
男	32 (58.2%)
女	23 (41.8%)
<b>您的婚姻狀況</b>	
未婚	54 (98.2%)
已婚	1 ( 1.8%)
<b>您有子女嗎</b>	
沒有	54 (98.2%)
有	1 ( 1.8%)
<b>勾選有子女者，其子女人數為多少人</b>	
一個	1 ( 1.8%)
無須選擇	54 (98.2%)
<b>您目前的居住地點</b>	
台中縣	2 ( 3.6%)
彰化縣	3 ( 5.5%)
高雄縣	8 (14.5%)
台北市	9 (16.4%)
花蓮縣	2 ( 3.6%)
台中市	1 ( 1.8%)
台南市	3 ( 5.5%)
高雄市	19 (34.5%)
台北縣	7 (12.7%)
桃園縣	1 ( 1.8%)

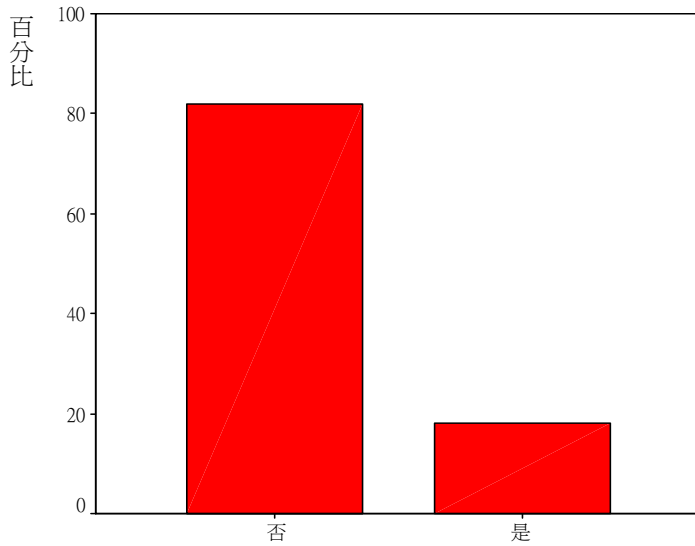
變項	次數 (百分比)
<b>父母親的職業類別</b>	
<b>父親</b>	
民意代表,行政主管,企業主管及經理人員	10 ( 18.2%)
高階專業人員	6 ( 10.9%)
一般專業人員	30 ( 54.5%)
技術員及助理專業人員	5 ( 9.1%)
事務工作人員	1 ( 1.8%)
服務人員及買賣工作人員	2 ( 3.6%)
<b>母親</b>	
民意代表,行政主管,企業主管及經理人員	2 ( 3.6%)
家庭主婦	8 ( 14.5%)
高階專業人員	6 ( 10.9%)
一般專業人員	33 ( 60.0%)
技術員及助理專業人員	2 ( 3.6%)
事務工作人員	3 ( 5.5%)
<b>您目前的住宿情形</b>	
自宅	30 ( 54.5%)
租賃	25 ( 45.5%)



# 畢業生問卷資料~學士後醫學系

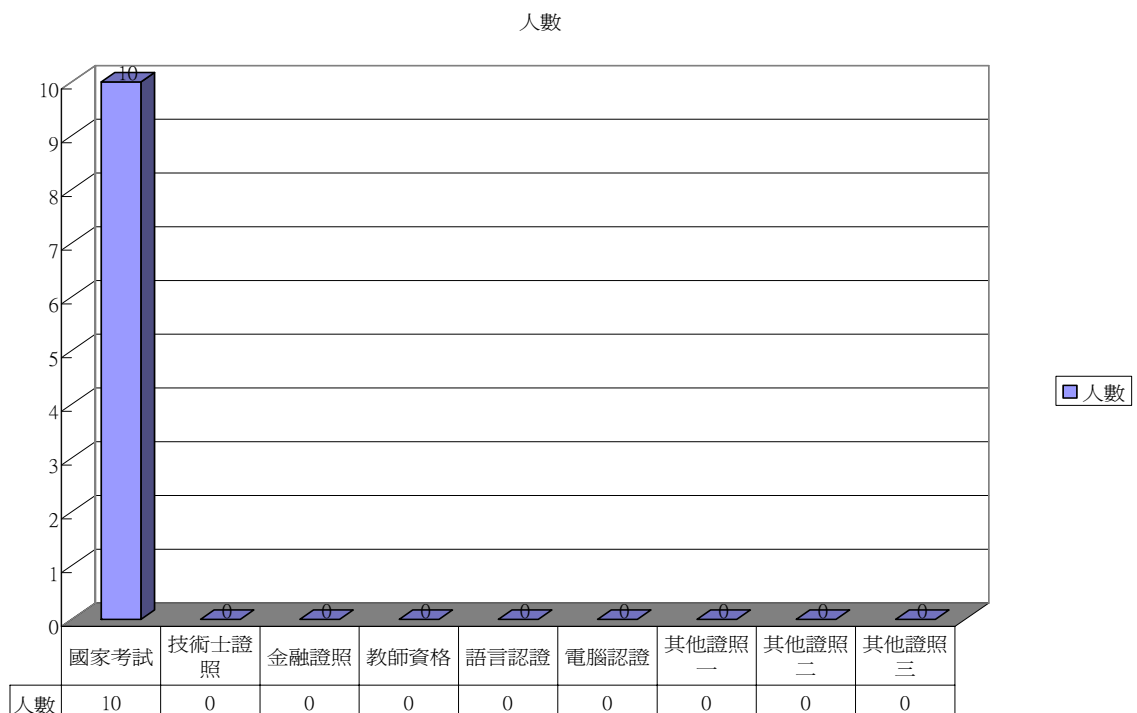
## 【第一部分 目前狀況】

1. 您是否擁有證照或檢定證書？

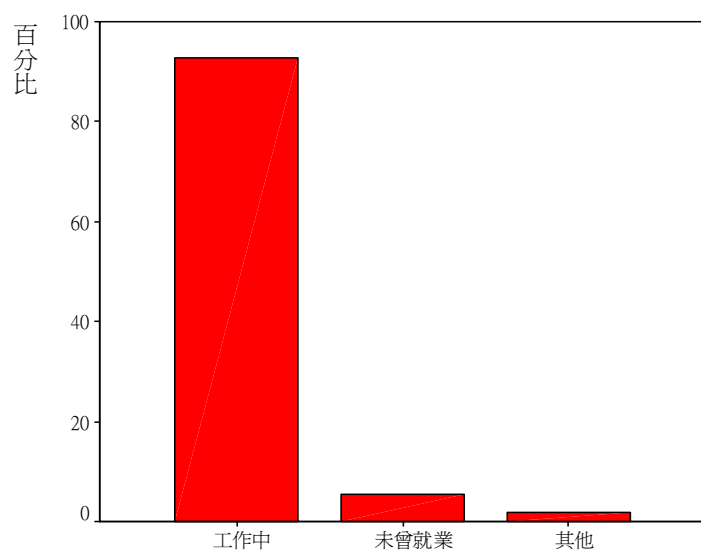


	次數	百分比	有效百分比	累積百分比
有效的	否	45	81.8	81.8
	是	10	18.2	100.0
	總和	55	100.0	100.0

1.1 您所擁有的證照或檢定證書類型為何？

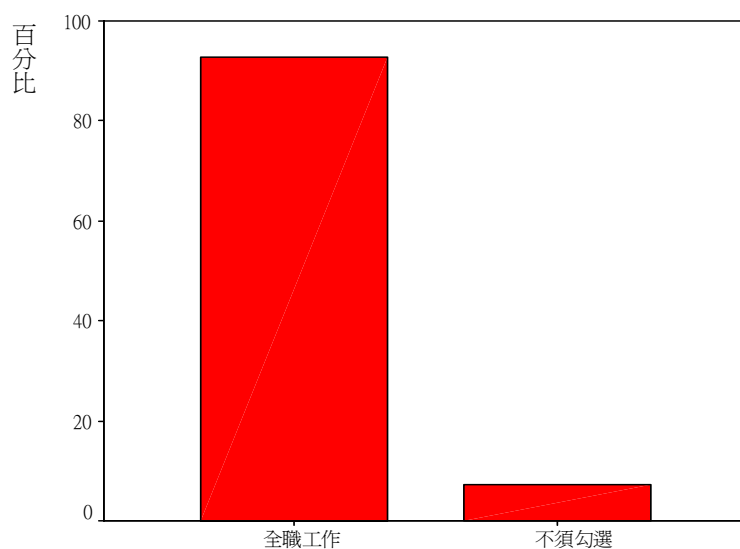


## 2. 您目前主要在做什麼？



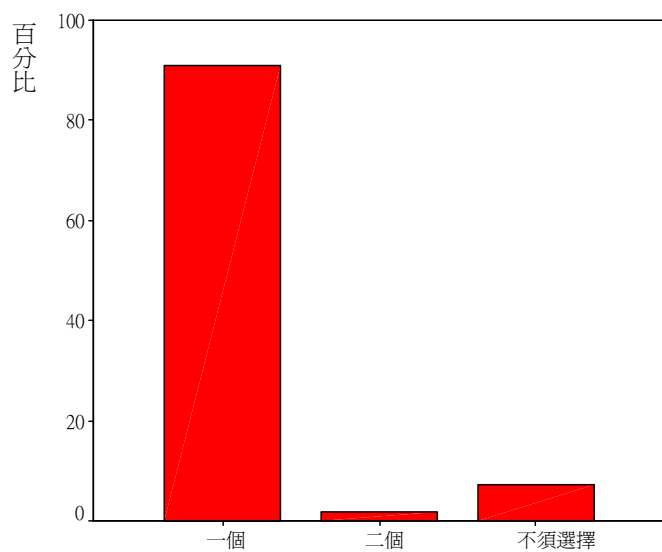
	次數	百分比	有效百分比	累積百分比
有效的 工作中	51	92.7	92.7	92.7
未曾就業	3	5.5	5.5	98.2
其他	1	1.8	1.8	100.0
總和	55	100.0	100.0	

### 2.1 您目前主要在做什麼（工作中）？



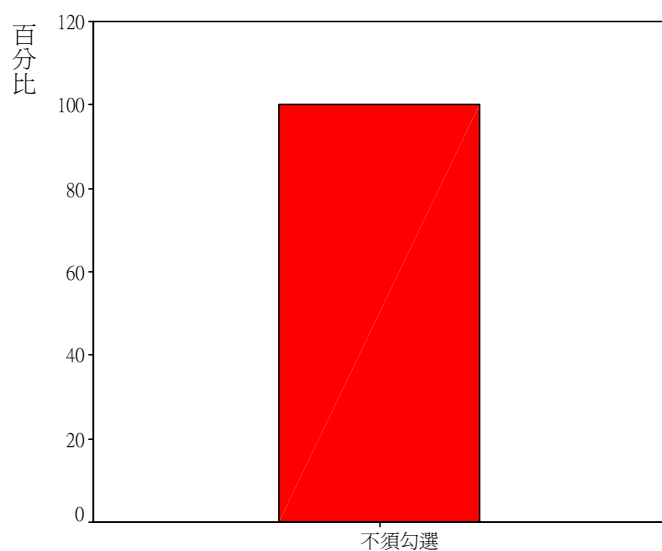
	次數	百分比	有效百分比	累積百分比
有效的 全職工作	51	92.7	92.7	92.7
不須勾選	4	7.3	7.3	100.0
總和	55	100.0	100.0	

### 2.1.1 從畢業到現在，這是您第幾份工作？



	次數	百分比	有效百分比	累積百分比
有效的 一個	50	90.9	90.9	90.9
二個	1	1.8	1.8	92.7
不須選擇	4	7.3	7.3	100.0
總和	55	100.0	100.0	

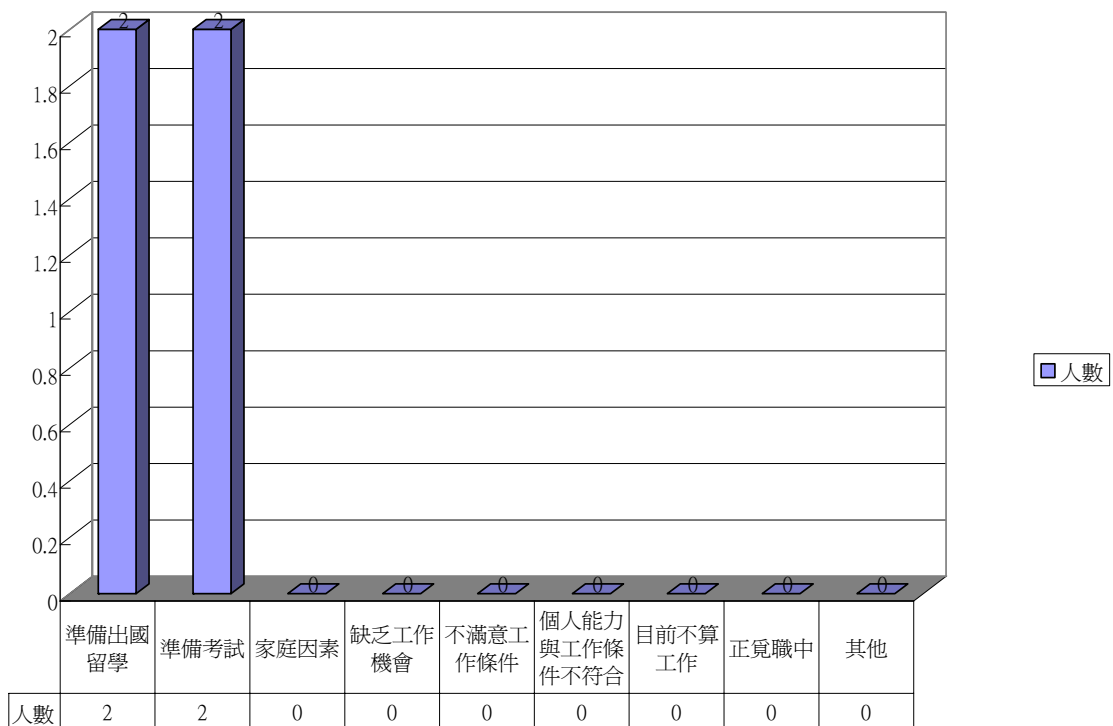
### 2.2 您目前主要在做什麼（待業中）？



	次數	百分比	有效百分比	累積百分比
有效的 不須勾選	55	100.0	100.0	100.0

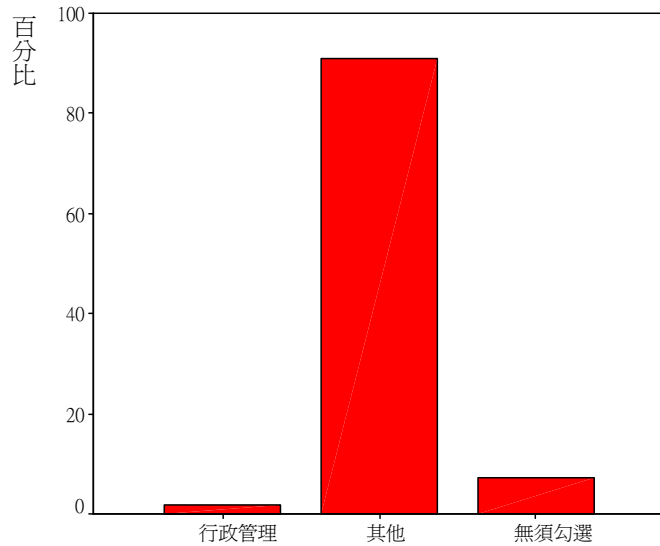
### 2.3 您目前主要在做什麼（未曾就業）？

人數



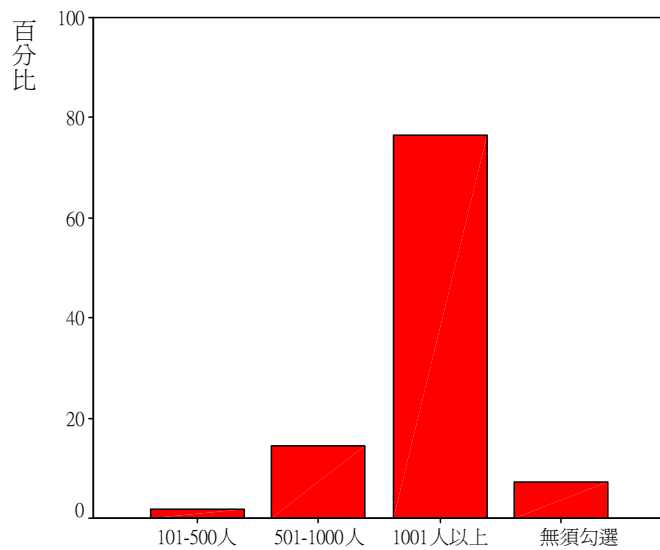
## 【第二部份 就業情形】

### 1. 您目前的工作屬性？



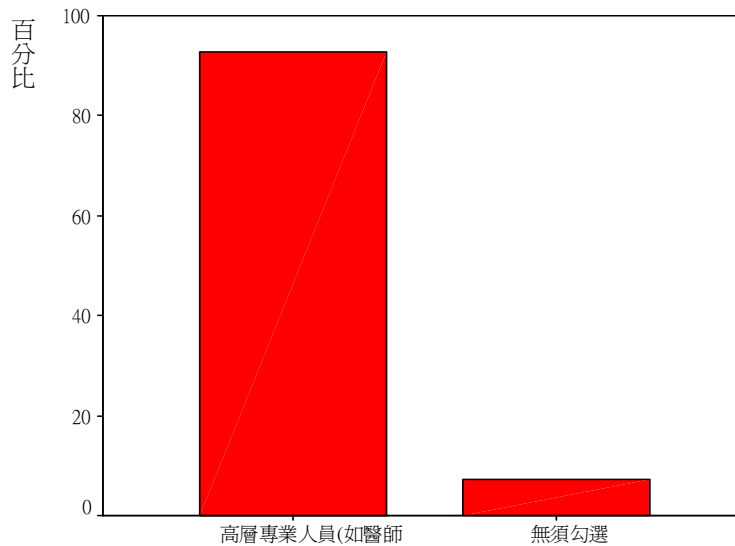
		次數	百分比	有效百分比	累積百分比
有效的	行政管理	1	1.8	1.8	1.8
	其他	50	90.9	90.9	92.7
	無須勾選	4	7.3	7.3	100.0
	總和	55	100.0	100.0	

### 2. 您目前主要服務機構的規模？



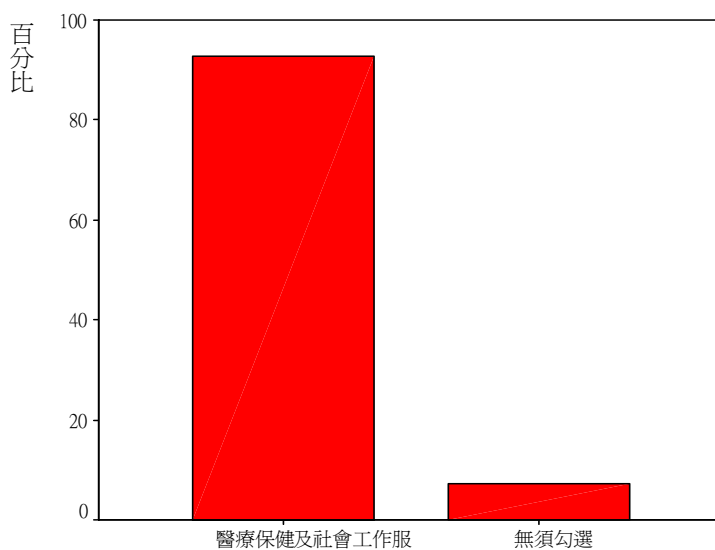
		次數	百分比	有效百分比	累積百分比
有效的	101-500人	1	1.8	1.8	1.8
	501-1000人	8	14.5	14.5	16.4
	1001人以上	42	76.4	76.4	92.7
	無須勾選	4	7.3	7.3	100.0
總和		55	100.0	100.0	

3. 您目前從事的職業類別是屬於哪一類？



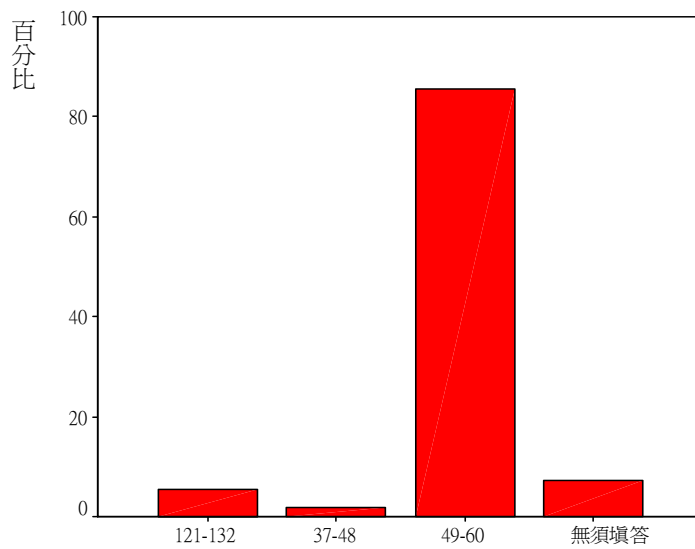
		次數	百分比	有效百分比	累積百分比
有效的	高層專業人員(如醫師、律師、會計師)	51	92.7	92.7	92.7
	無須勾選	4	7.3	7.3	100.0
總和		55	100.0	100.0	

4. 您目前從事的行業類別是屬於哪一類？



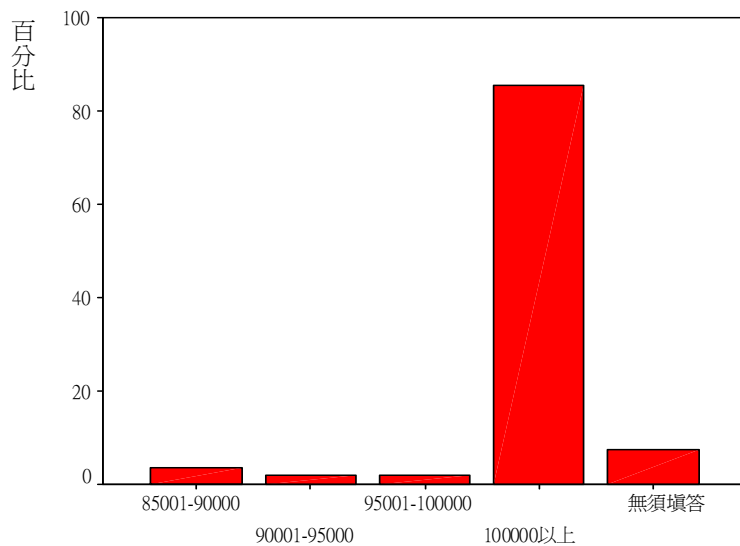
		次數	百分比	有效百分比	累積百分比
有效的	醫療保健及社會工作服務業	51	92.7	92.7	92.7
	無須勾選	4	7.3	7.3	100.0
	總和	55	100.0	100.0	

5. 您平均每週工作總時數為多少小時？



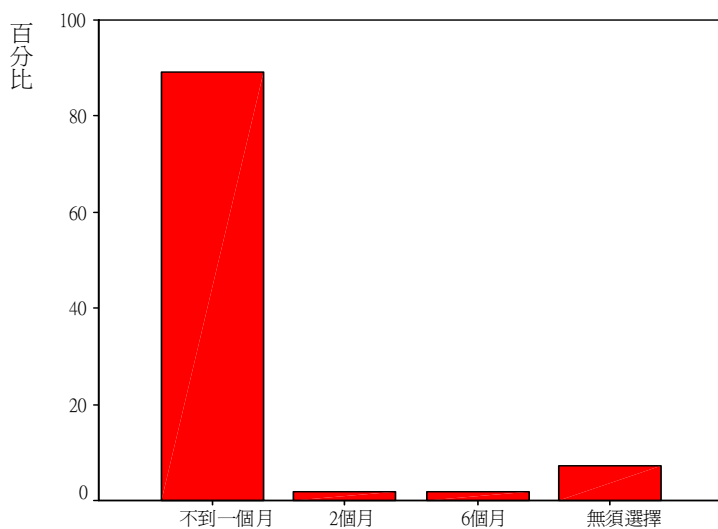
		次數	百分比	有效百分比	累積百分比
有效的	121-132	3	5.5	5.5	5.5
	37-48	1	1.8	1.8	7.3
	49-60	47	85.5	85.5	92.7
	無須填答	4	7.3	7.3	100.0
總和		55	100.0	100.0	

6. 您平均每月的工作總收入為多少元？



	次數	百分比	有效百分比	累積百分比
有效的	85001-90000	2	3.6	3.6
	90001-95000	1	1.8	5.5
	95001-100000	1	1.8	7.3
	100000以上	47	85.5	92.7
	無須填答	4	7.3	100.0
總和	55	100.0	100.0	

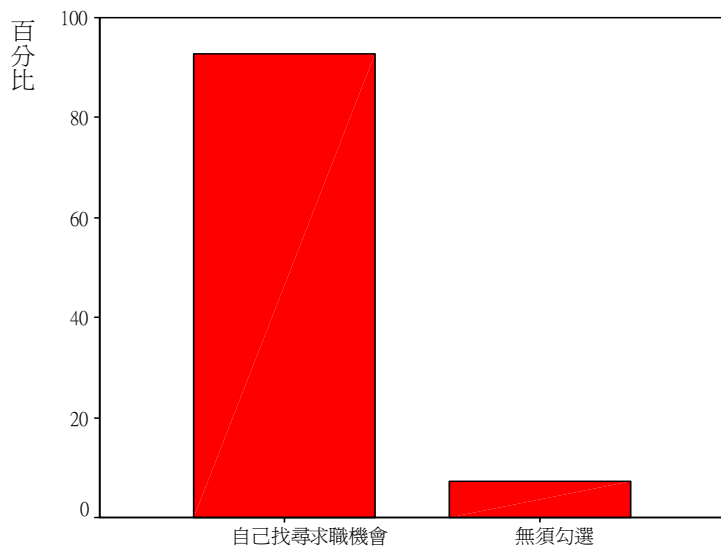
7. 您大約花了多少時間找到這份工作？



	次數	百分比	有效百分比	累積百分比
有效的	不到一個月	49	89.1	89.1
	2個月	1	1.8	90.9
	6個月	1	1.8	92.7
	無須選擇	4	7.3	100.0
	總和	55	100.0	100.0

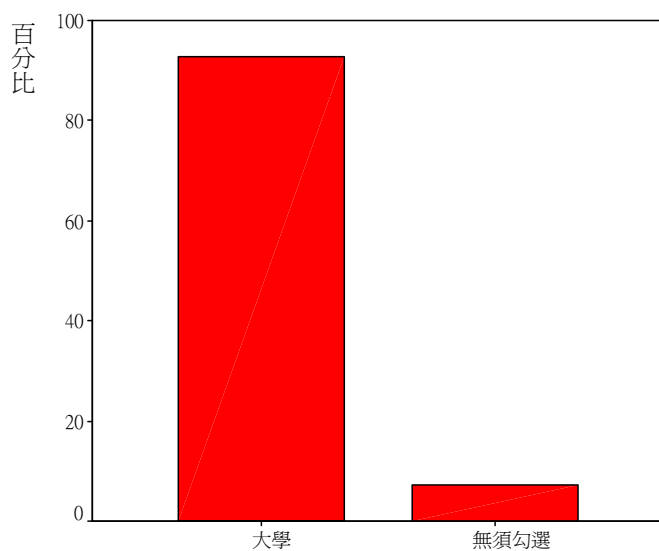
8. 您如何得到這份工作？





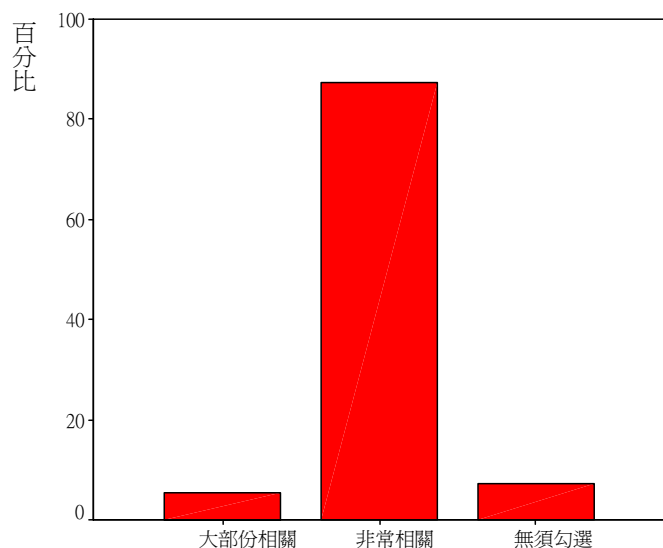
	次數	百分比	有效百分比	累積百分比
有效的				
自己找尋求職機會	51	92.7	92.7	92.7
無須勾選	4	7.3	7.3	100.0
總和	55	100.0	100.0	

9. 您認為大概需要多少教育程度才能勝任您目前這份工作？



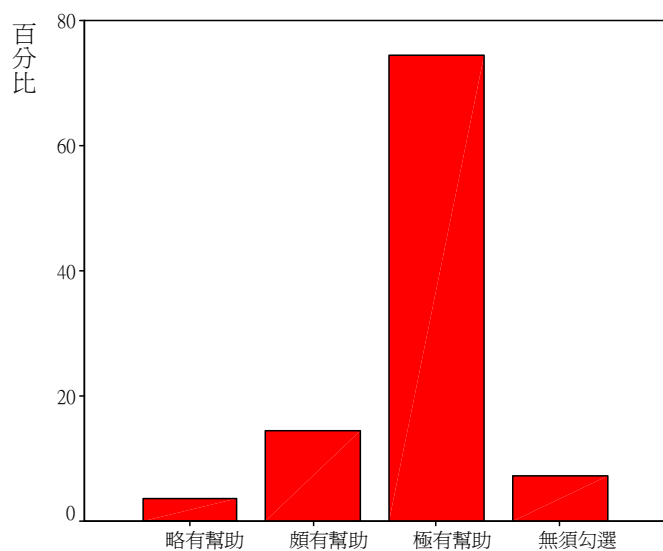
	次數	百分比	有效百分比	累積百分比
有效的				
大學	51	92.7	92.7	92.7
無須勾選	4	7.3	7.3	100.0
總和	55	100.0	100.0	

10. 您目前的工作與您大學時就讀的科系是否相關？



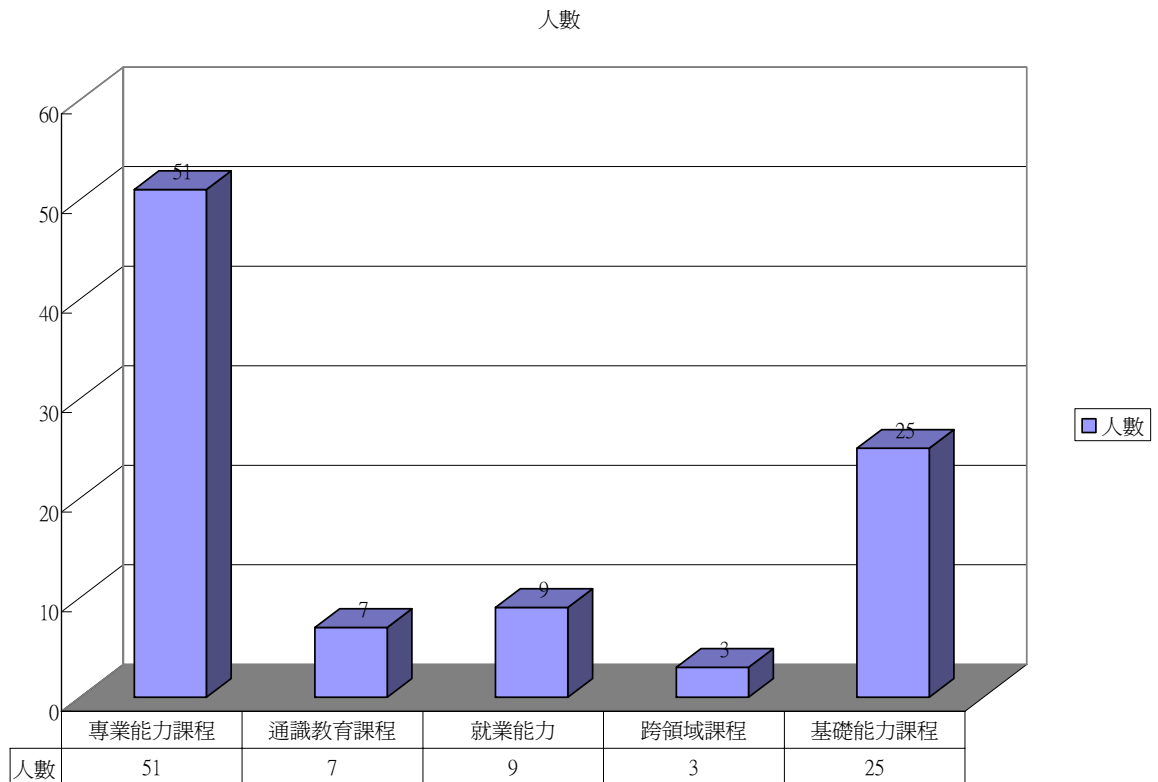
		次數	百分比	有效百分比	累積百分比
有效的	大部份相關	3	5.5	5.5	5.5
	非常相關	48	87.3	87.3	92.7
	無須勾選	4	7.3	7.3	100.0
	總和	55	100.0	100.0	

11. 整體而言，您覺得大學教育對目前這份工作的幫助情形如何？



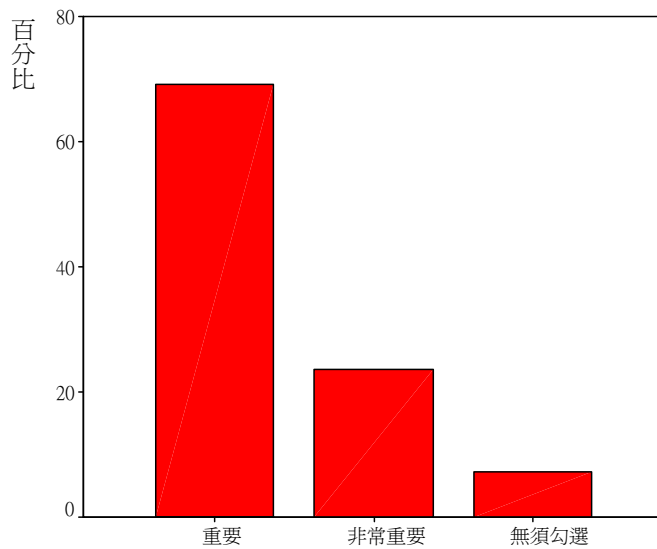
		次數	百分比	有效百分比	累積百分比
有效的	略有幫助	2	3.6	3.6	3.6
	頗有幫助	8	14.5	14.5	18.2
	極有幫助	41	74.5	74.5	92.7
	無須勾選	4	7.3	7.3	100.0
總和		55	100.0	100.0	

12. 您覺得大學教育應該加強哪些課程？



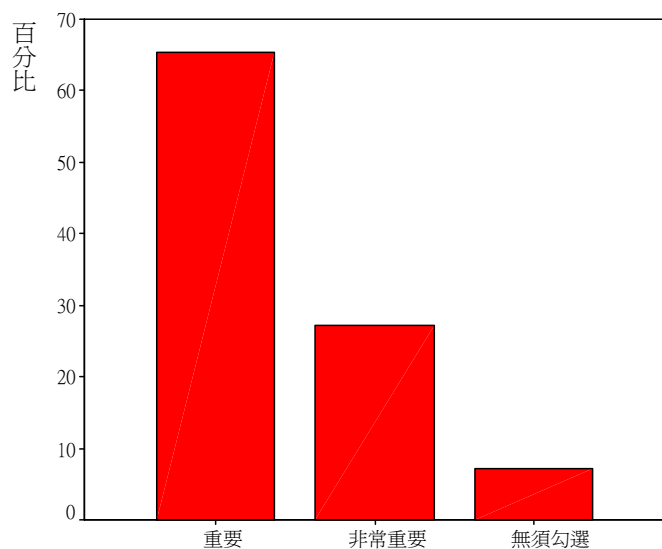
13. 選擇工作時，您認為下列原因對您有多重要？

13.1 薪資



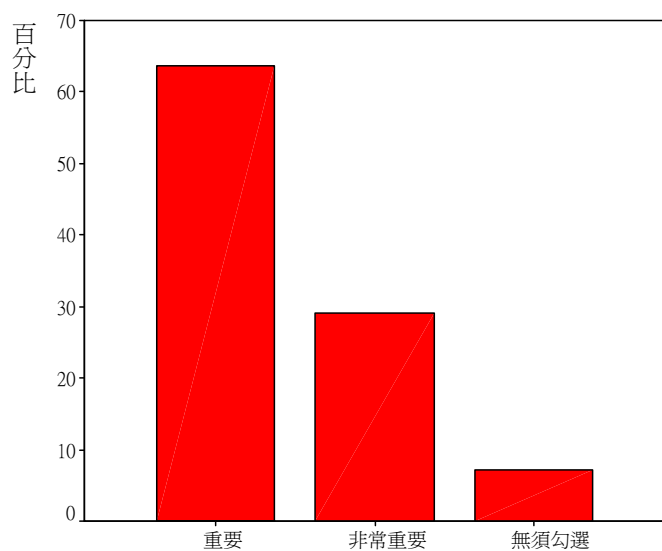
	次數	百分比	有效百分比	累積百分比
有效的				
重要	38	69.1	69.1	69.1
非常重要	13	23.6	23.6	92.7
無須勾選	4	7.3	7.3	100.0
總和	55	100.0	100.0	

## 13.2 福利



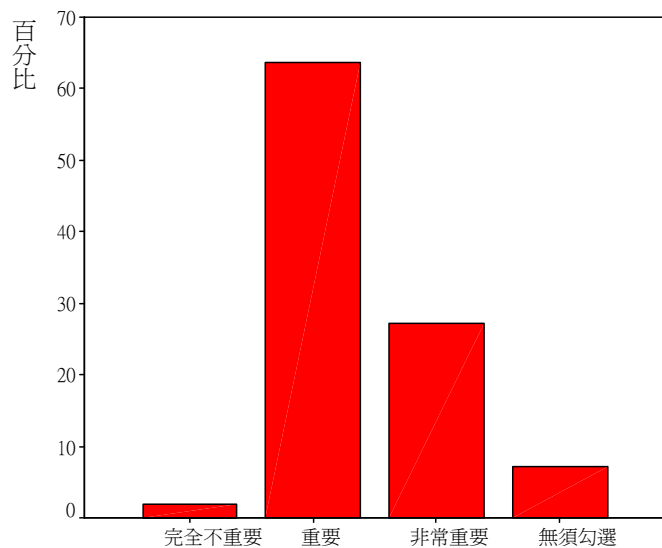
		次數	百分比	有效百分比	累積百分比
有效的	重要	36	65.5	65.5	65.5
	非常重要	15	27.3	27.3	92.7
	無須勾選	4	7.3	7.3	100.0
	總和	55	100.0	100.0	

## 13.3 工作穩定度



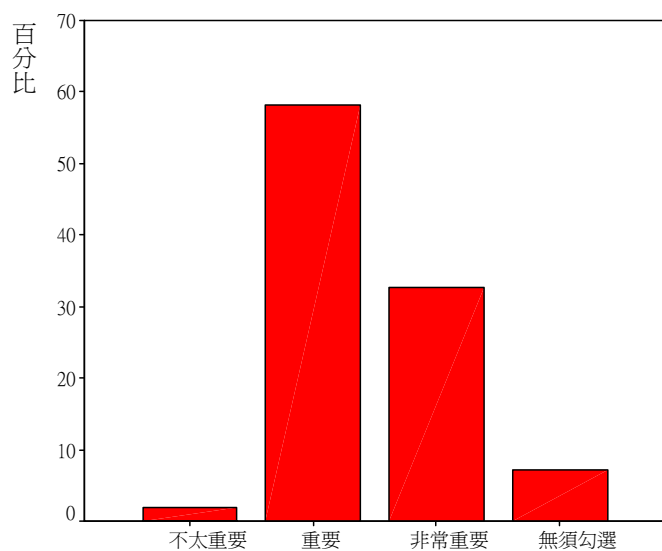
		次數	百分比	有效百分比	累積百分比
有效的	重要	35	63.6	63.6	63.6
	非常重要	16	29.1	29.1	92.7
	無須勾選	4	7.3	7.3	100.0
	總和	55	100.0	100.0	

## 13.4 工作地點



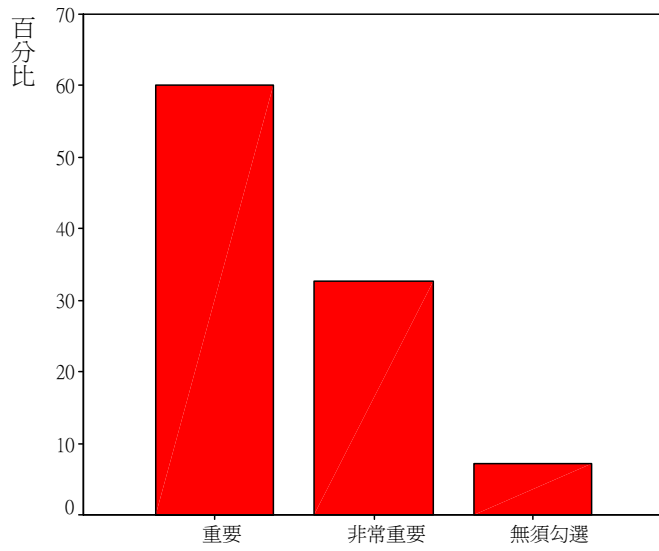
	次數	百分比	有效百分比	累積百分比
有效的	完全不重要	1	1.8	1.8
	重要	35	63.6	65.5
	非常重要	15	27.3	92.7
	無須勾選	4	7.3	100.0
	總和	55	100.0	100.0

### 13.5 升遷機會



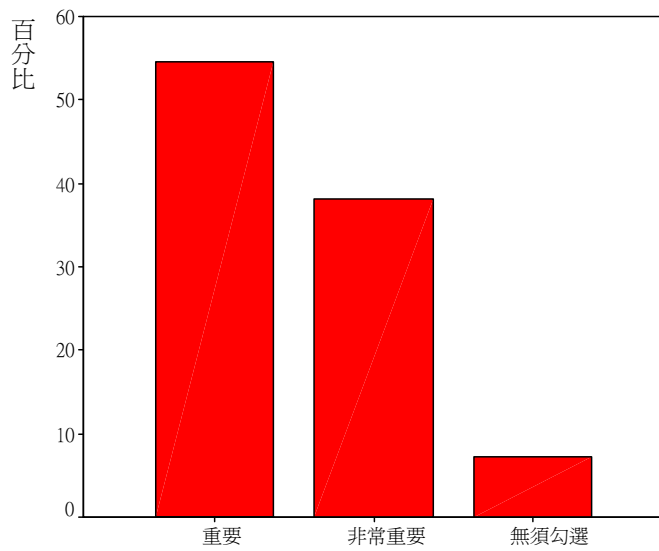
	次數	百分比	有效百分比	累積百分比
有效的	不太重要	1	1.8	1.8
	重要	32	58.2	60.0
	非常重要	18	32.7	92.7
	無須勾選	4	7.3	100.0
	總和	55	100.0	100.0

### 13.6 工作挑戰



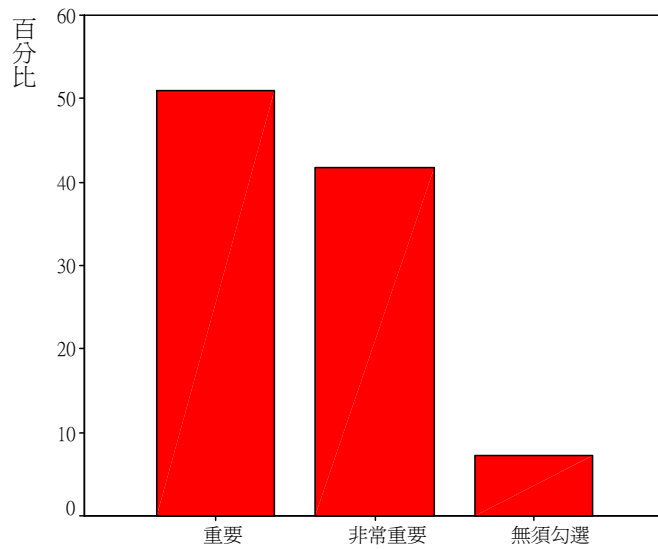
		次數	百分比	有效百分比	累積百分比
有效的	重要	33	60.0	60.0	60.0
	非常重要	18	32.7	32.7	92.7
	無須勾選	4	7.3	7.3	100.0
	總和	55	100.0	100.0	

### 13.7 責任大小



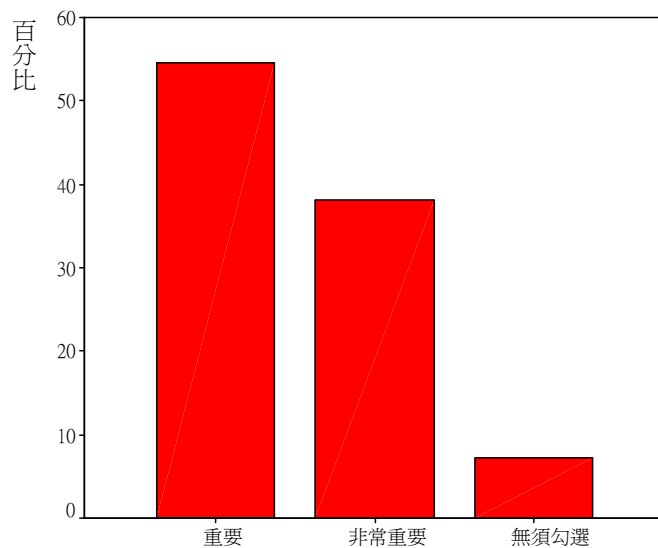
		次數	百分比	有效百分比	累積百分比
有效的	重要	30	54.5	54.5	54.5
	非常重要	21	38.2	38.2	92.7
	無須勾選	4	7.3	7.3	100.0
	總和	55	100.0	100.0	

### 13.8 工作獨立性



		次數	百分比	有效百分比	累積百分比
有效的	重要	28	50.9	50.9	50.9
	非常重要	23	41.8	41.8	92.7
	無須勾選	4	7.3	7.3	100.0
	總和	55	100.0	100.0	

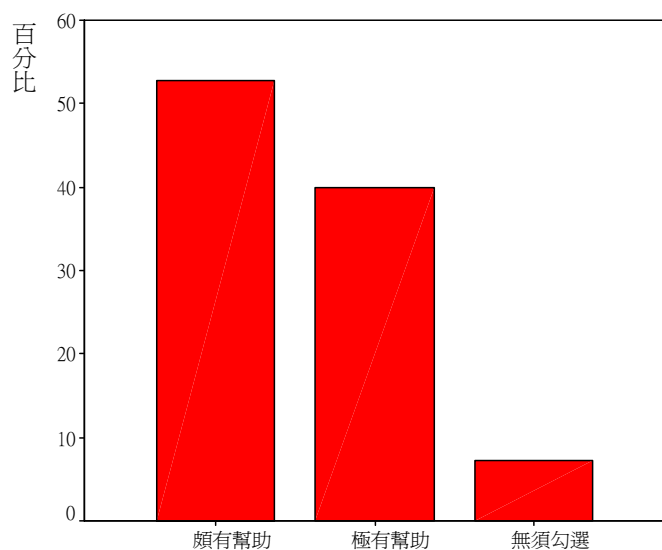
### 13.9 對社會的貢獻



		次數	百分比	有效百分比	累積百分比
有效的	重要	30	54.5	54.5	54.5
	非常重要	21	38.2	38.2	92.7
	無須勾選	4	7.3	7.3	100.0
	總和	55	100.0	100.0	

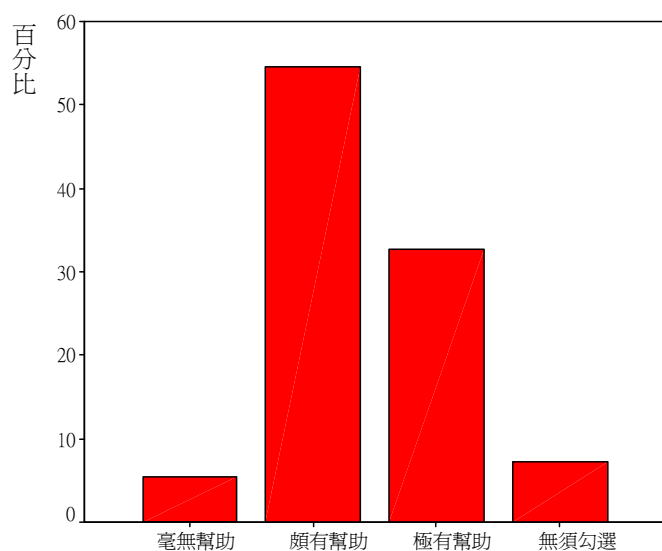
## 14 下列各項學歷對您找工作或創業的幫助程度如何？

### 14.1 主修科系



		次數	百分比	有效百分比	累積百分比
有效的	頗有幫助	29	52.7	52.7	52.7
	極有幫助	22	40.0	40.0	92.7
	無須勾選	4	7.3	7.3	100.0
	總和	55	100.0	100.0	

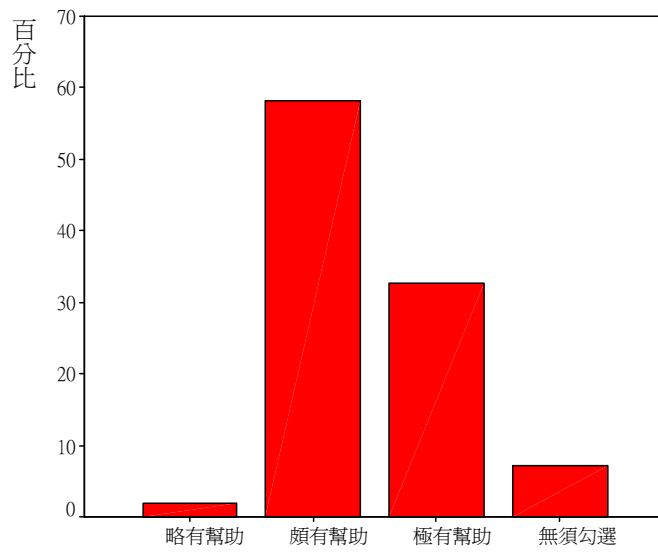
### 14.2 通識教育



		次數	百分比	有效百分比	累積百分比
有效的	毫無幫助	3	5.5	5.5	5.5
	頗有幫助	30	54.5	54.5	60.0
	極有幫助	18	32.7	32.7	92.7
	無須勾選	4	7.3	7.3	100.0
	總和	55	100.0	100.0	

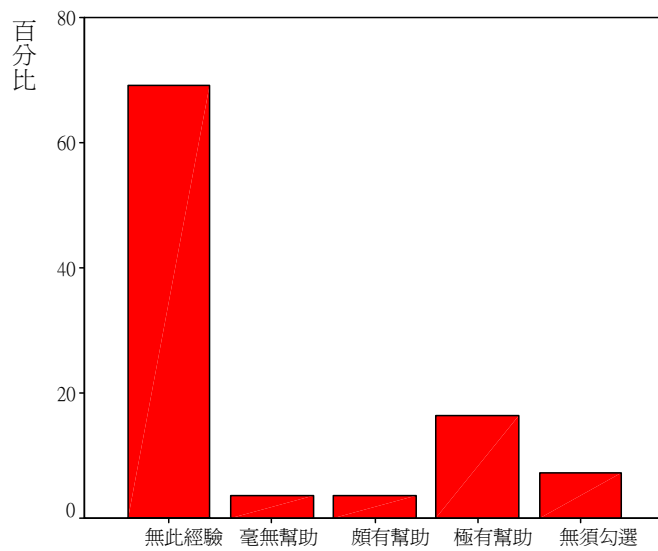


### 14.3 畢業學校



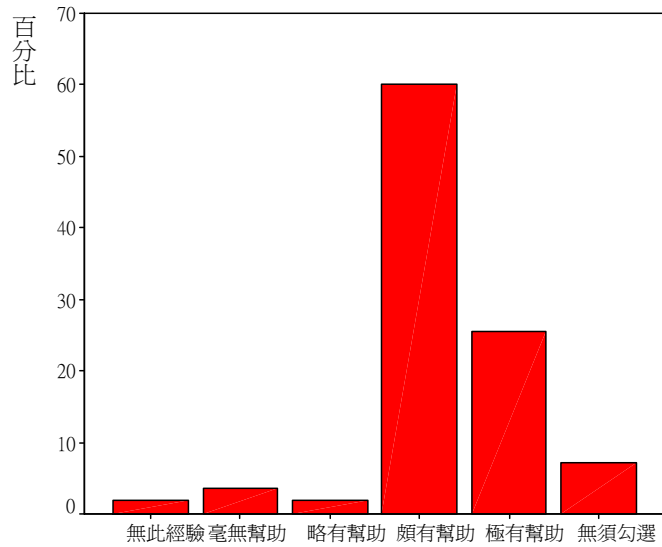
		次數	百分比	有效百分比	累積百分比
有效的	略有幫助	1	1.8	1.8	1.8
	頗有幫助	32	58.2	58.2	60.0
	極有幫助	18	32.7	32.7	92.7
	無須勾選	4	7.3	7.3	100.0
	總和	55	100.0	100.0	

### 14.4 輔系、雙學位、學程



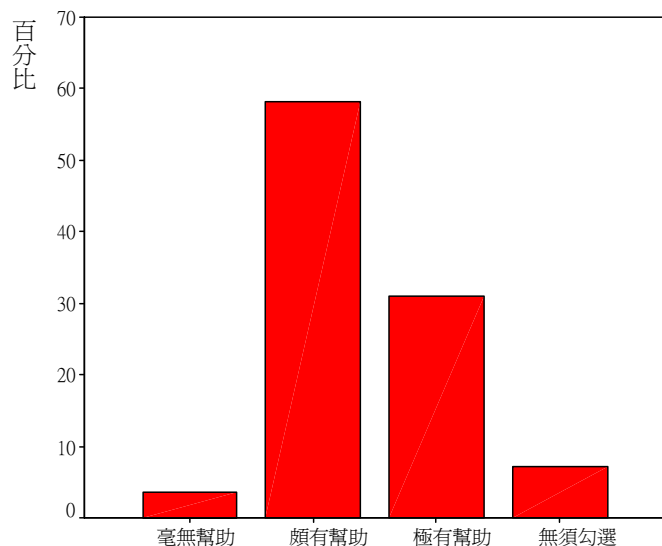
		次數	百分比	有效百分比	累積百分比
有效的	無此經驗	38	69.1	69.1	69.1
	毫無幫助	2	3.6	3.6	72.7
	頗有幫助	2	3.6	3.6	76.4
	極有幫助	9	16.4	16.4	92.7
	無須勾選	4	7.3	7.3	100.0
	總和	55	100.0	100.0	

#### 14.5 社團經驗



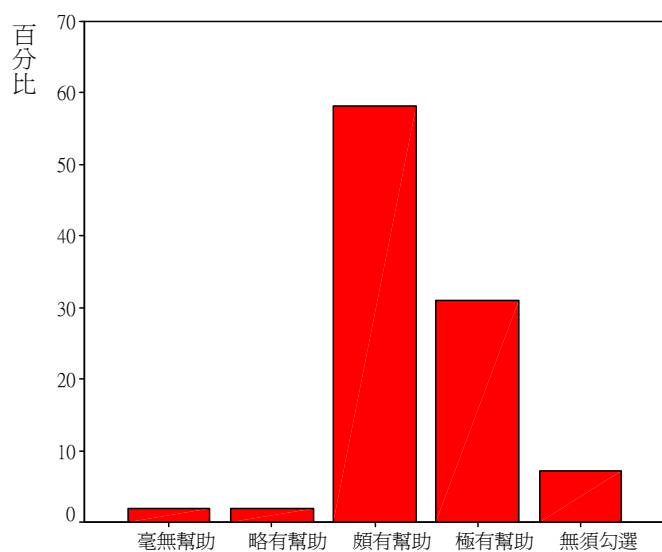
		次數	百分比	有效百分比	累積百分比
有效的	無此經驗	1	1.8	1.8	1.8
	毫無幫助	2	3.6	3.6	5.5
	略有幫助	1	1.8	1.8	7.3
	頗有幫助	33	60.0	60.0	67.3
	極有幫助	14	25.5	25.5	92.7
	無須勾選	4	7.3	7.3	100.0
總和		55	100.0	100.0	

#### 14.6 國家考試證書



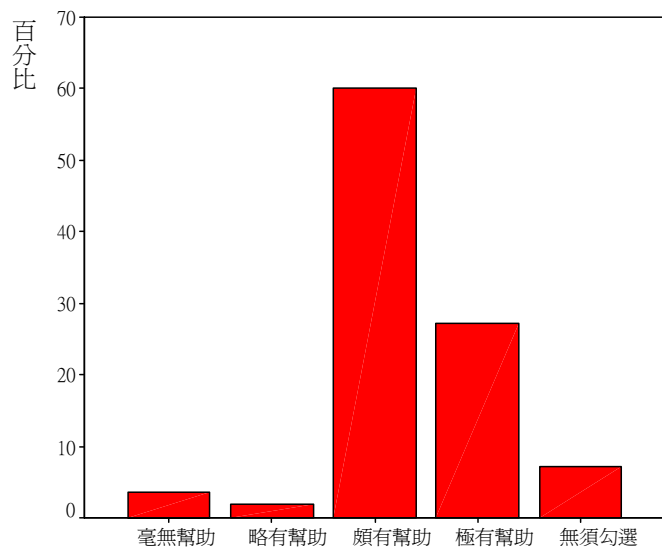
	次數	百分比	有效百分比	累積百分比	
有效的	毫無幫助	2	3.6	3.6	3.6
	頗有幫助	32	58.2	58.2	61.8
	極有幫助	17	30.9	30.9	92.7
	無須勾選	4	7.3	7.3	100.0
	總和	55	100.0	100.0	

#### 14.7 證照



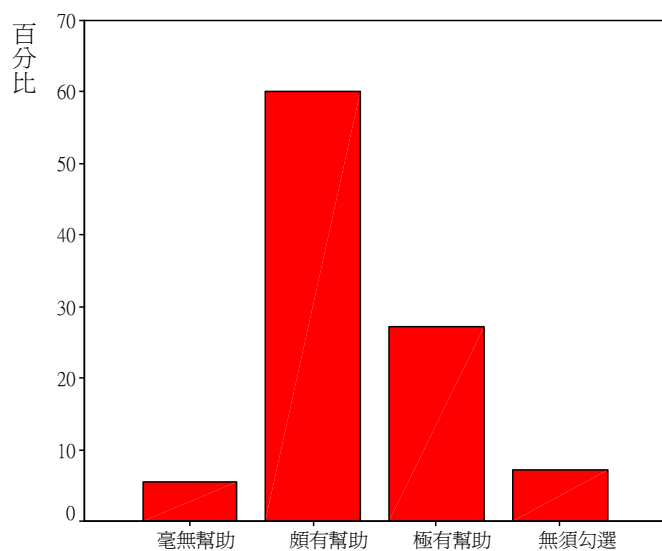
	次數	百分比	有效百分比	累積百分比	
有效的	毫無幫助	1	1.8	1.8	1.8
	略有幫助	1	1.8	1.8	3.6
	頗有幫助	32	58.2	58.2	61.8
	極有幫助	17	30.9	30.9	92.7
	無須勾選	4	7.3	7.3	100.0
總和	55	100.0	100.0		

#### 14.8 相關工作經驗



		次數	百分比	有效百分比	累積百分比
有效的	毫無幫助	2	3.6	3.6	3.6
	略有幫助	1	1.8	1.8	5.5
	頗有幫助	33	60.0	60.0	65.5
	極有幫助	15	27.3	27.3	92.7
	無須勾選	4	7.3	7.3	100.0
總和		55	100.0	100.0	

#### 14.9 遊學經驗

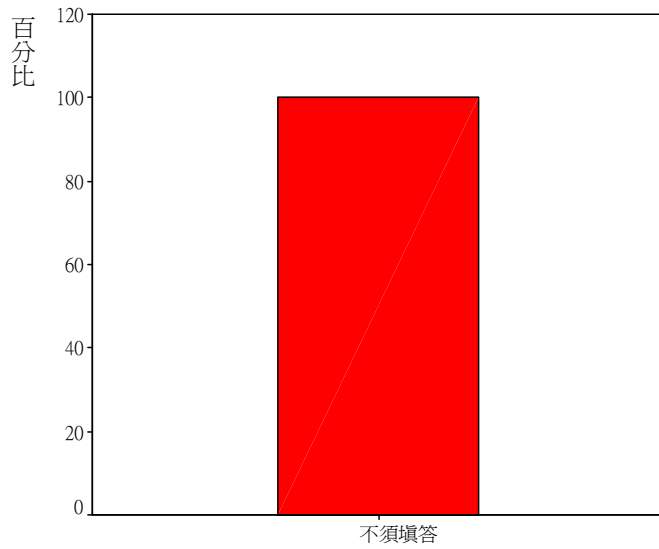


		次數	百分比	有效百分比	累積百分比
有效的	毫無幫助	3	5.5	5.5	5.5
	頗有幫助	33	60.0	60.0	65.5
	極有幫助	15	27.3	27.3	92.7
	無須勾選	4	7.3	7.3	100.0
總和		55	100.0	100.0	

## 【第三部份 進修情形】

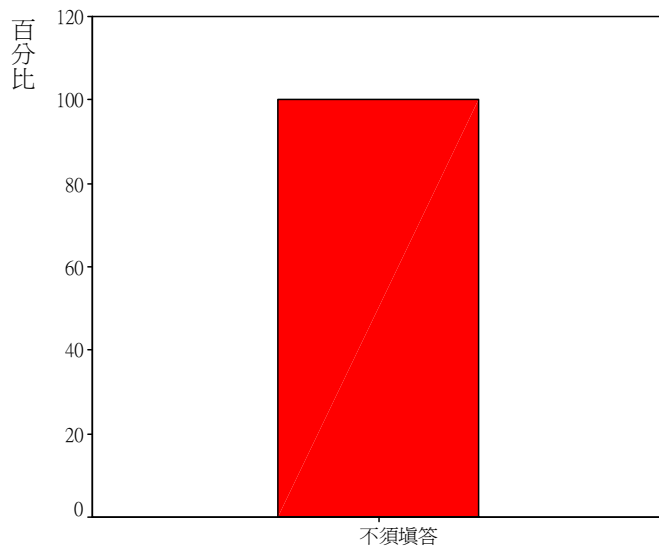
### 1. 您進修的領域？

#### 1.1 進修學門



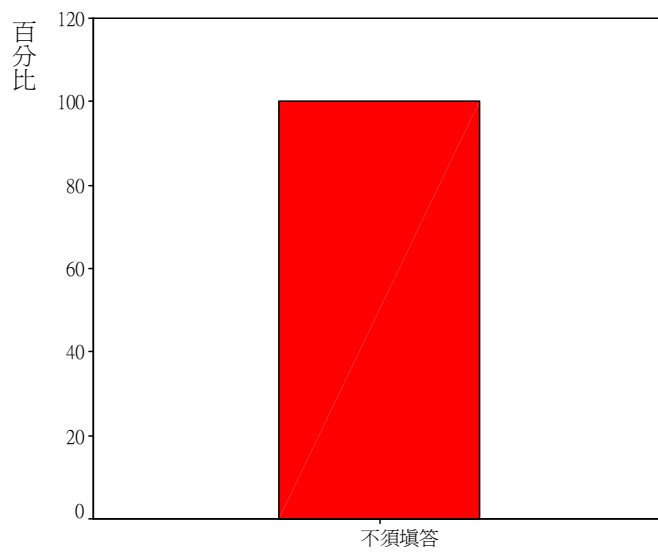
	次數	百分比	有效百分比	累積百分比
有效的 不須填答	55	100.0	100.0	100.0

#### 1.2 進修學類



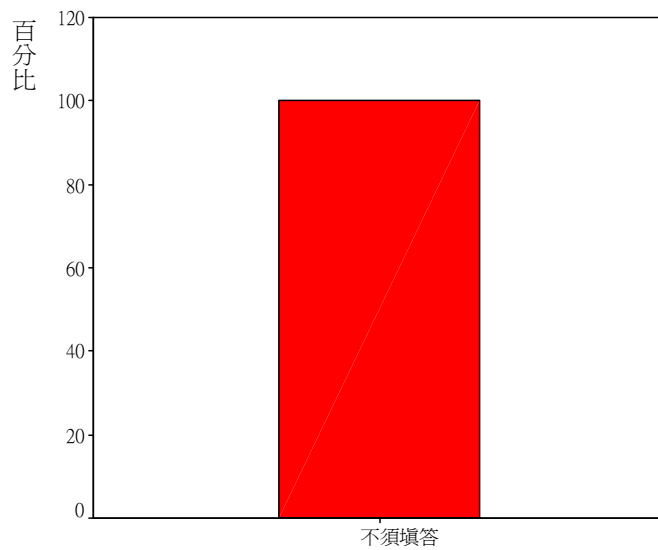
	次數	百分比	有效百分比	累積百分比
有效的 不須填答	55	100.0	100.0	100.0

### 1.3 進修科系



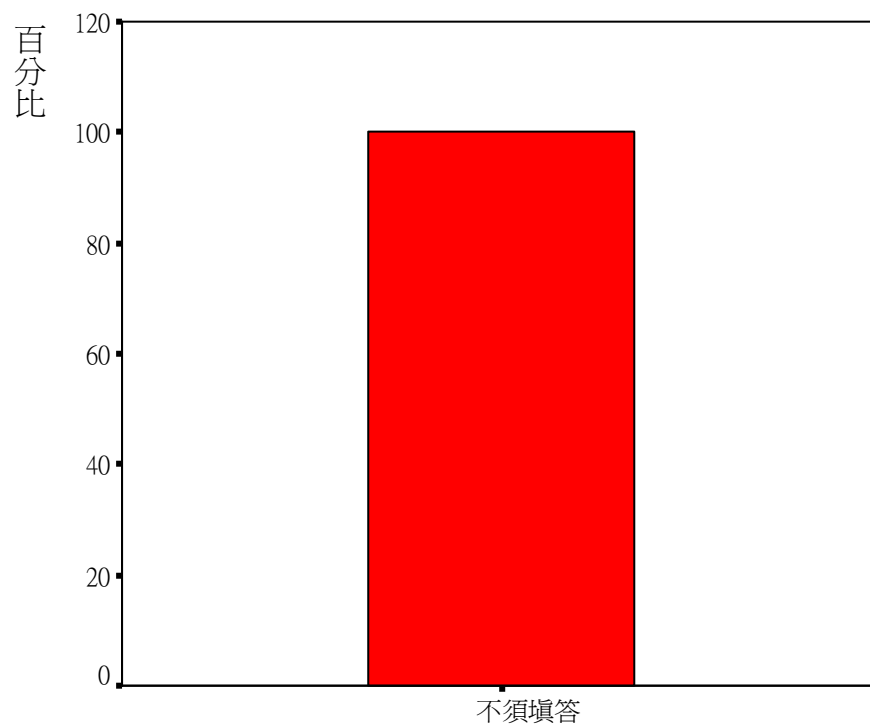
	次數	百分比	有效百分比	累積百分比
有效的 不須填答	55	100.0	100.0	100.0

### 2. 您進修的地點？



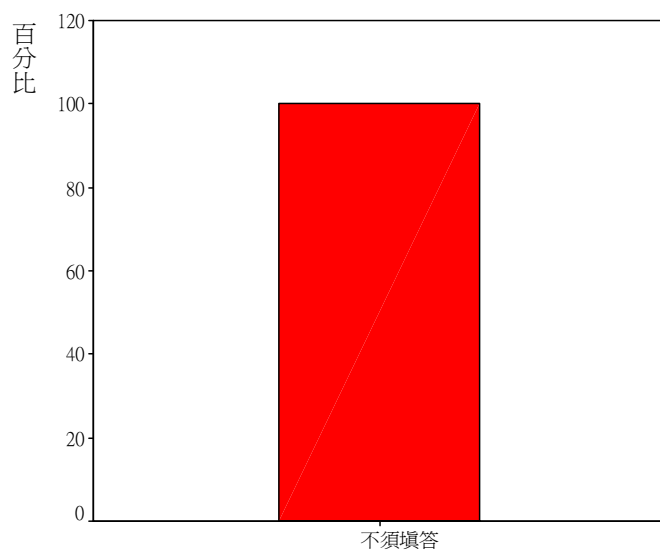
	次數	百分比	有效百分比	累積百分比
有效的 不須填答	55	100.0	100.0	100.0

## 2.1 您進修的地點為國內者,其就讀學校是否為您的母校?



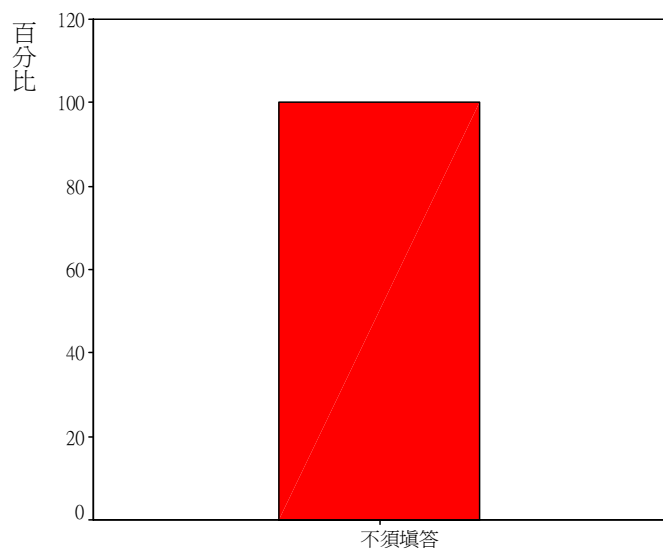
	次數	百分比	有效百分比	累積百分比
有效的 不須填答	55	100.0	100.0	100.0

## 2.2 您進修地點為國內者，其就讀學校名稱？



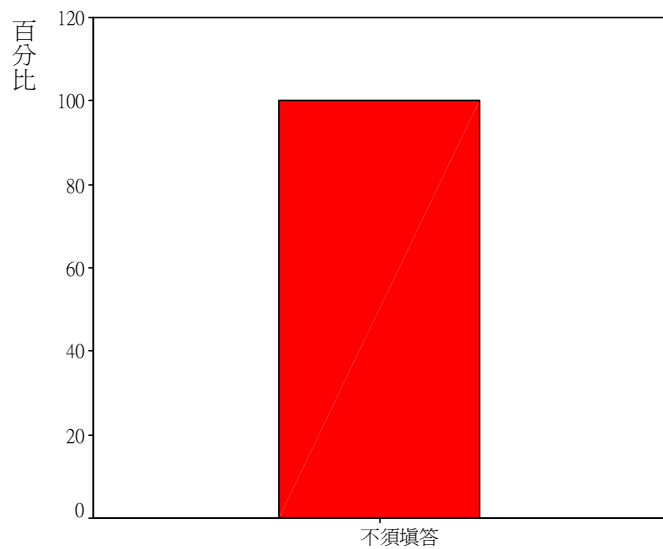
	次數	百分比	有效百分比	累積百分比
有效的	55	100.0	100.0	100.0

### 2.3 您進修的地點為國外者，學成之後是否預計返國服務？



	次數	百分比	有效百分比	累積百分比
有效的	55	100.0	100.0	100.0

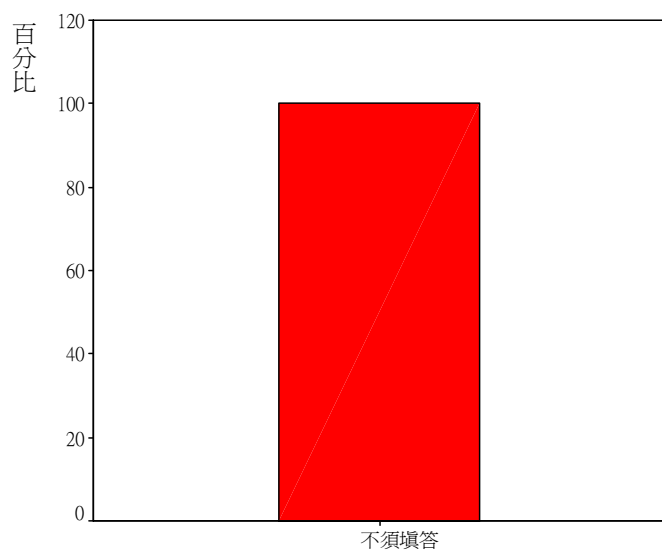
### 2.4 您進修地點為大陸者，學成之後是否預計返國服務？



	次數	百分比	有效百分比	累積百分比
有效的	55	100.0	100.0	100.0



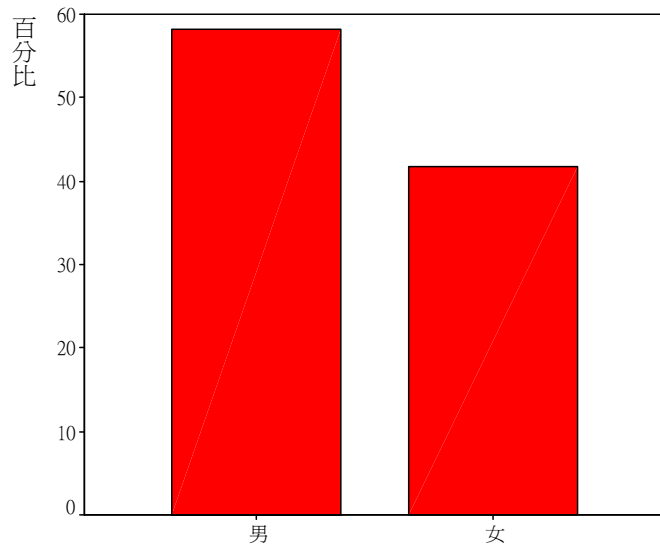
### 3. 您目前是否有兼職？



	次數	百分比	有效百分比	累積百分比
有效的	55	100.0	100.0	100.0

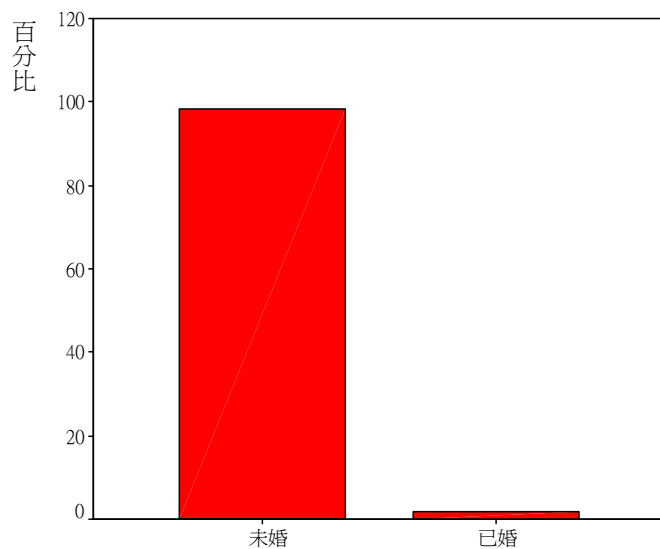
## 【第四部份 背景資料】

### 1. 性別



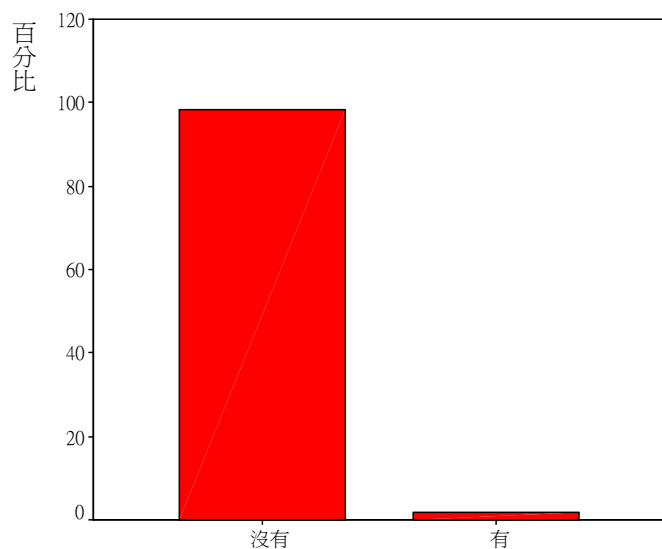
	次數	百分比	有效百分比	累積百分比
有效的 男	32	58.2	58.2	58.2
女	23	41.8	41.8	100.0
總和	55	100.0	100.0	

### 2. 您的婚姻狀況？



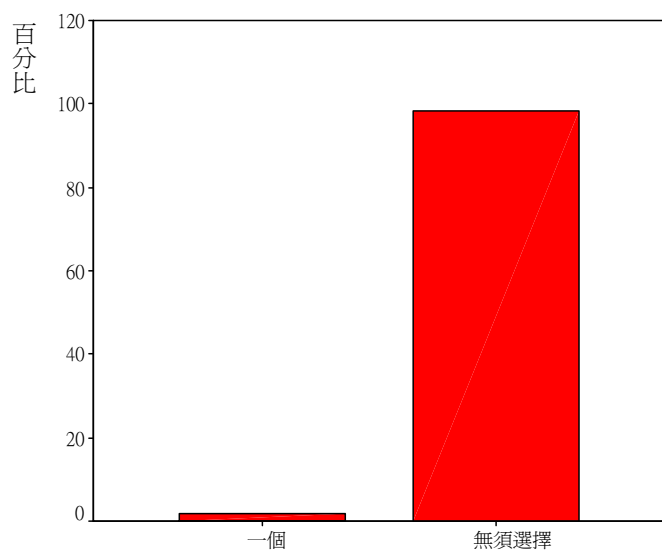
	次數	百分比	有效百分比	累積百分比
有效的 未婚	54	98.2	98.2	98.2
已婚	1	1.8	1.8	100.0
總和	55	100.0	100.0	

### 3. 您有子女嗎？



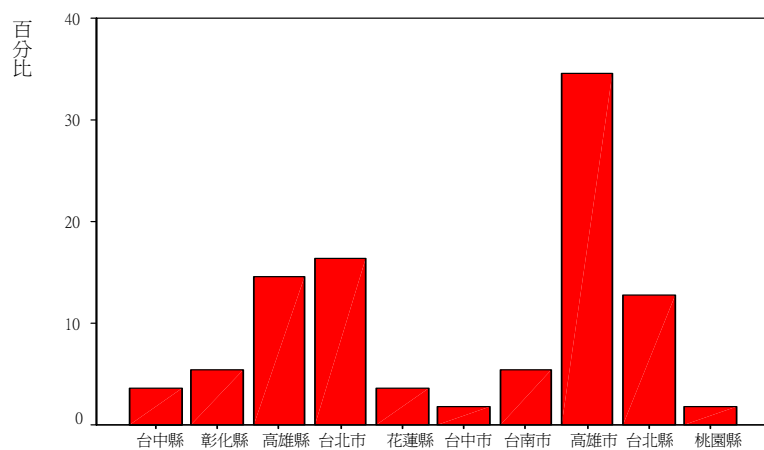
		次數	百分比	有效百分比	累積百分比
有效的	沒有	54	98.2	98.2	98.2
	有	1	1.8	1.8	100.0
	總和	55	100.0	100.0	

#### 3.1 勾選有子女者，其子女人數為多少人？



		次數	百分比	有效百分比	累積百分比
有效的	一個	1	1.8	1.8	1.8
	無須選擇	54	98.2	98.2	100.0
	總和	55	100.0	100.0	

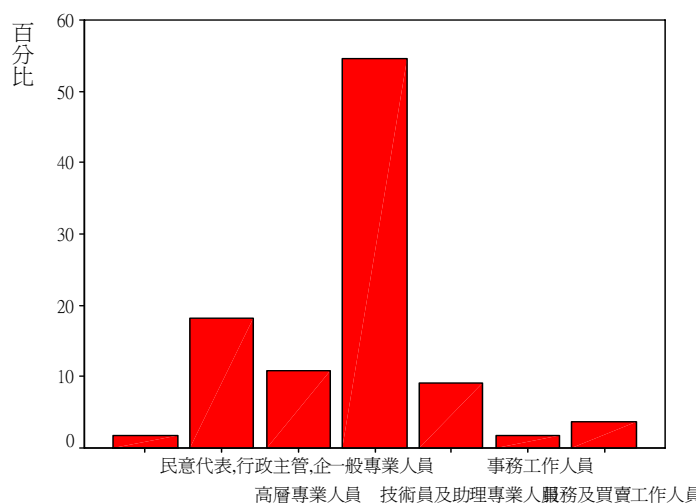
#### 4. 您目前居住地點為？



	次數	百分比	有效百分比	累積百分比	
有效的	台中縣	2	3.6	3.6	3.6
	彰化縣	3	5.5	5.5	9.1
	高雄縣	8	14.5	14.5	23.6
	台北市	9	16.4	16.4	40.0
	花蓮縣	2	3.6	3.6	43.6
	台中市	1	1.8	1.8	45.5
	台南市	3	5.5	5.5	50.9
	高雄市	19	34.5	34.5	85.5
	台北縣	7	12.7	12.7	98.2
	桃園縣	1	1.8	1.8	100.0
總和	55	100.0	100.0		

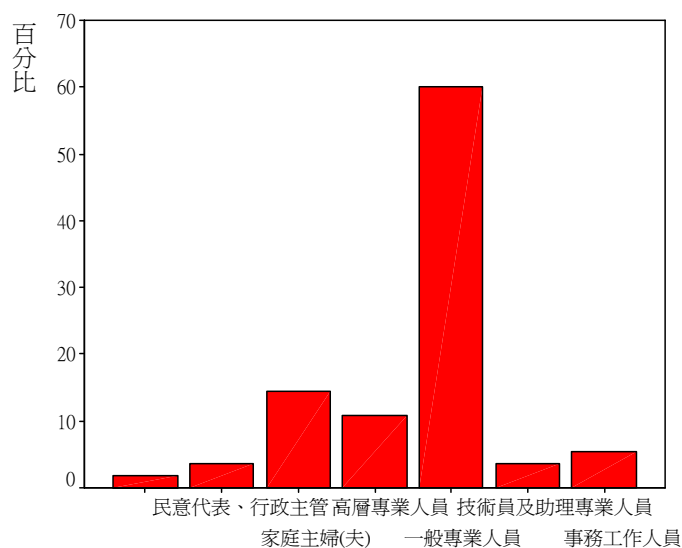
#### 5. 父母親的職業類別（現在或退休前）

##### 5.1 父親工作類型



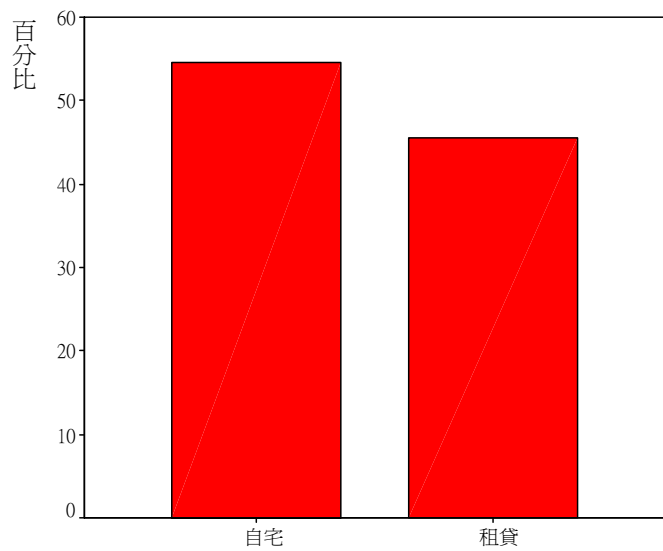
		次數	百分比	有效百分比	累積百分比
有效的	未填答	1	1.8	1.8	1.8
	民意代表,行政主管,企業主管及經理人員	10	18.2	18.2	20.0
	高層專業人員	6	10.9	10.9	30.9
	一般專業人員	30	54.5	54.5	85.5
	技術員及助理專業人員	5	9.1	9.1	94.5
	事務工作人員	1	1.8	1.8	96.4
	服務及買賣工作人員	2	3.6	3.6	100.0
	總和	55	100.0	100.0	

## 5.2 母親工作類型



		次數	百分比	有效百分比	累積百分比
有效的	未填答	1	1.8	1.8	1.8
	民意代表,行政主管,企業主管、經理人員	2	3.6	3.6	5.5
	家庭主婦(夫)	8	14.5	14.5	20.0
	高層專業人員	6	10.9	10.9	30.9
	一般專業人員	33	60.0	60.0	90.9
	技術員及助理專業人員	2	3.6	3.6	94.5
	事務工作人員	3	5.5	5.5	100.0
	總和	55	100.0	100.0	

## 6. 您目前的住宿情形？



	次數	百分比	有效百分比	累積百分比
有效的 自宅	30	54.5	54.5	54.5
租賃	25	45.5	45.5	100.0
總和	55	100.0	100.0	