

大專院校九十四學年度大專學生
畢業後一年問卷統計

醫學研究所博士班

畢業生問卷資料~醫學研究所博士班

- 回收問卷：21 份
- 有效問卷：13 份
- 無效問卷：8 份

【第一部分 目前狀況】

		N=13
變項	次數(百分比)	
您目前主要在做什麼		
工作中	13(100.0%)	
您目前主要在做什麼(工作中)		
全職工作	13(100.0%)	
從畢業到現在，這是您第幾份工作		
第一份	12(92.3%)	
第二份	1(7.7%)	
您目前主要在做什麼(待業中)		
不須勾選	13(100.0%)	

【第二部分 就業情形】

N=13

變項	次數(百分比)
您目前的工作屬性	
教學研究	11(84.6%)
其他	2(15.4%)
您目前主要的服務機構的規模	
31-50 人	1(7.7%)
101-500 人	3(23.1%)
501-1000 人	1(7.7%)
1001 人以上	7(53.8%)
未填答	1(7.7%)
您目前從事的職業類別是屬於哪一類	
高層專業人員(如醫師、律師、會計師)	10(76.9%)
其他	2(15.4%)
未填答	1(7.7%)
您目前從事的行業類別是屬於哪一類	
專業、科學及技術服務業	4(30.8%)
教育服務業	4(30.8%)
醫療保健及社會工作服務業	4(30.8%)
未填答	1(7.7%)
您平均每週工作總時數為多少小時	
0-12 小時	1(7.7%)
37-48 小時	4(30.8%)
49-60 小時	5(38.5%)
61-72 小時	1(7.7%)
85-96 小時	1(7.7%)
未填答	1(7.7%)

變項	次數(百分比)
您平均每每月工作總收入為多少元	
50001-55000 元	1(7.7%)
55001-60000 元	1(7.7%)
60001-65000 元	2(15.4%)
65001-70000 元	1(7.7%)
70001-75000 元	1(7.7%)
75001-80000 元	3(23.1%)
100000 元以上	2(15.4%)
未填答	1(7.7%)
您大約花了多少時間找到這份工作	
不到 1 個月	8(61.5%)
1 個月	1(7.7%)
3 個月	1(7.7%)
6 個月	2(15.4%)
未填答	1(7.7%)
您如何得到這份工作	
自己找尋求職機會	9(69.2%)
透過介紹人介紹	4(30.8%)

● 選擇工作所認為之重要因素

N=13

項目	次數(百分比)				
	完全不重要	不太重要	重要	非常重要	無須勾選
薪資	0	1(7.7%)	9(69.2%)	3(23.1%)	0
福利	0	1(7.7%)	10(76.9%)	2(15.4%)	0
工作穩定度	0	1(7.7%)	7(53.8%)	5(38.5%)	0
工作地點	0	4(30.8%)	6(46.2%)	3(23.1%)	0
升遷機會	0	4(30.8%)	6(46.2%)	3(23.1%)	0
工作挑戰	0	1(7.7%)	8(61.5%)	4(30.8%)	0
責任大小	0	1(7.7%)	10(76.9%)	2(15.4%)	0
工作獨立性	0	1(7.7%)	5(38.5%)	7(53.8%)	0
對社會貢獻	0	1(7.7%)	8(61.5%)	4(30.8%)	0

【第三部分 背景資料】

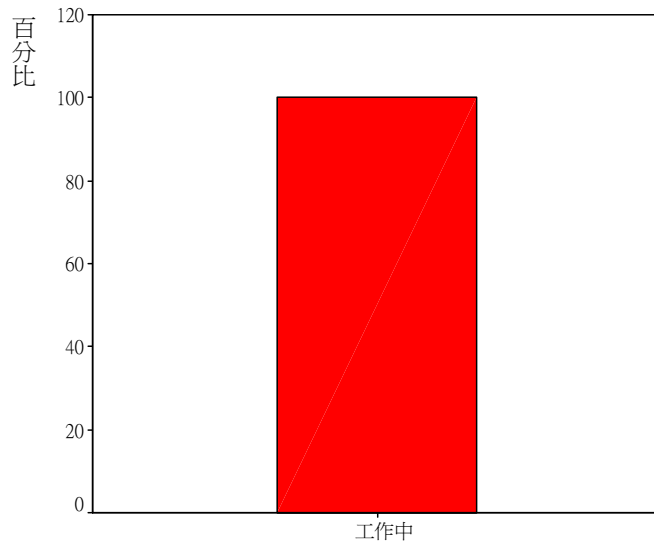
N=13

變項	次數(百分比)
性別	
男	6(46.2%)
女	7(53.8%)
您的婚姻狀況	
未婚	6(46.2%)
已婚	7(53.8%)
您有子女嗎	
沒有	6(46.2%)
有	7(53.8%)
您的子女數	
2 個	6(46.2%)
3 個	1(7.7%)
無須選擇	6(46.2%)
您目前的居住地點	
苗栗縣	1(7.7%)
南投縣	1(7.7%)
台南縣	1(7.7%)
高雄縣	2(15.4%)
台中市	1(7.7%)
高雄市	7(53.8%)
您目前的住宿情形	
自宅	11(84.6%)
租賃	2(15.4%)

畢業生問卷資料~醫學研究所博士班

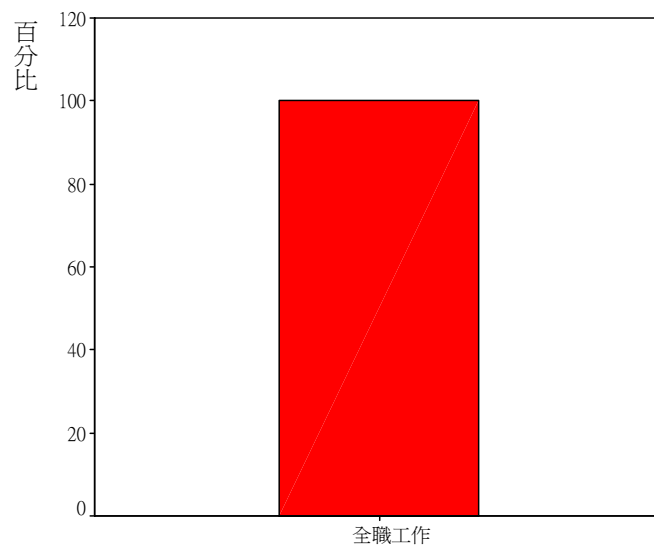
【第一部分 目前狀況】

1 您目前主要在做什麼？



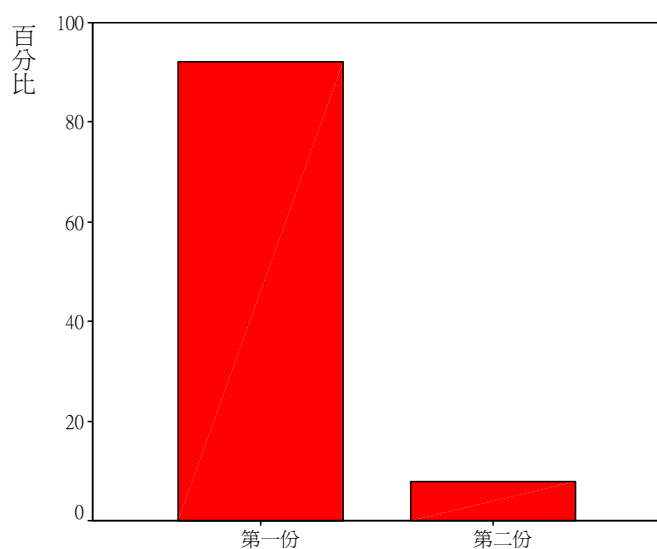
	次數	百分比	有效百分比	累積百分比
有效的 工作中	13	100.0	100.0	100.0

1.1 您目前主要在做什麼(工作中)？



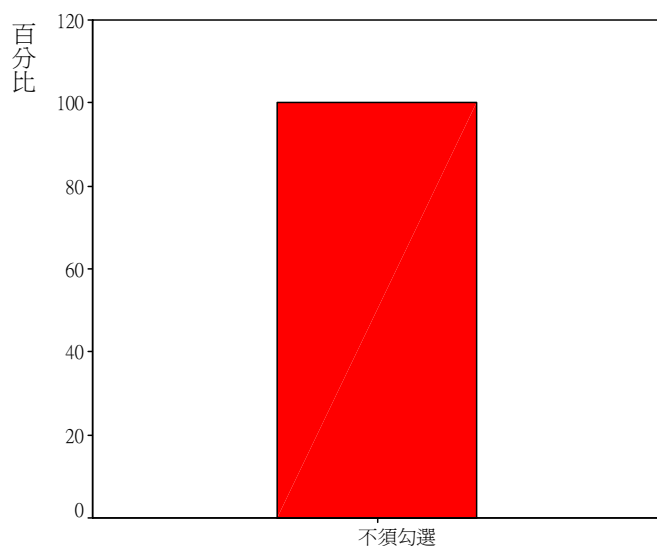
	次數	百分比	有效百分比	累積百分比
有效的 全職工作	13	100.0	100.0	100.0

1.1.1 從畢業到現在，這是您第幾份工作？



		次數	百分比	有效百分比	累積百分比
有效的	第一份	12	92.3	92.3	92.3
	第二份	1	7.7	7.7	100.0
	總和	13	100.0	100.0	

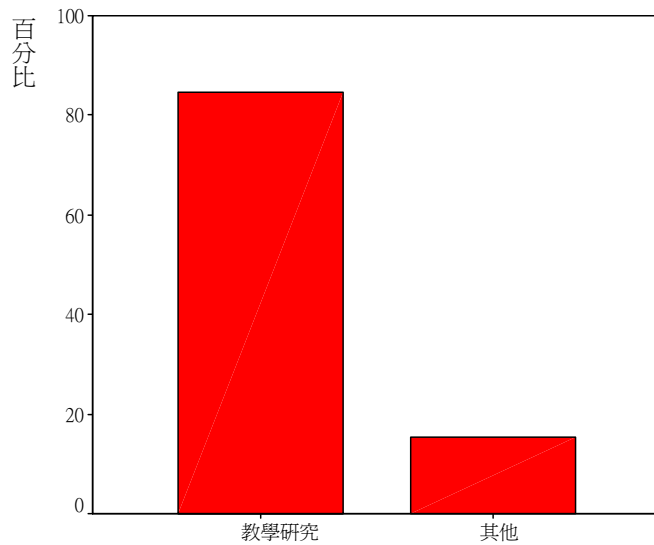
2 您目前主要在做什麼(待業中)？



		次數	百分比	有效百分比	累積百分比
有效的	不須勾選	13	100.0	100.0	100.0

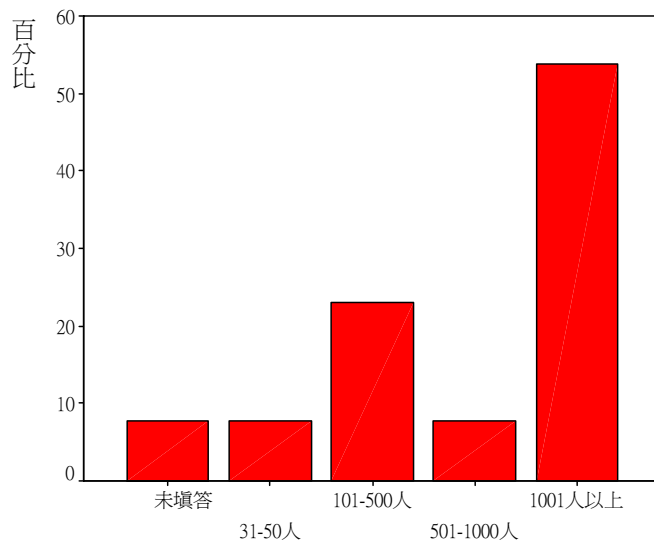
【第二部分 就業情形】

1. 您目前的工作屬性？



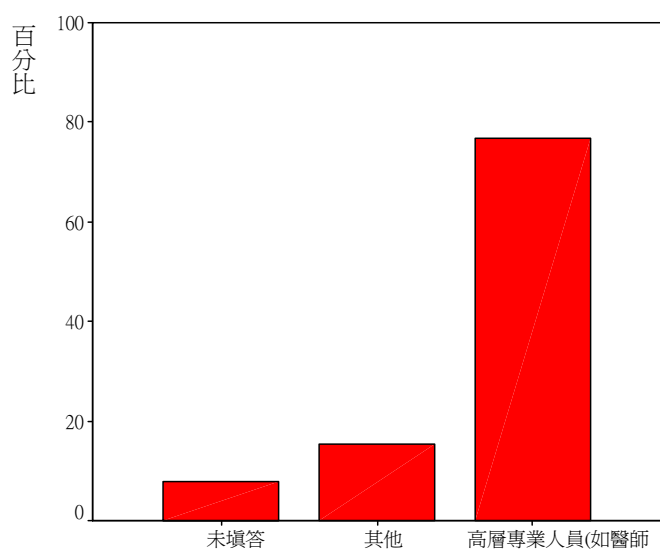
		次數	百分比	有效百分比	累積百分比
有效的	教學研究	11	84.6	84.6	84.6
	其他	2	15.4	15.4	100.0
	總和	13	100.0	100.0	

2. 您目前主要服務機構的規模？



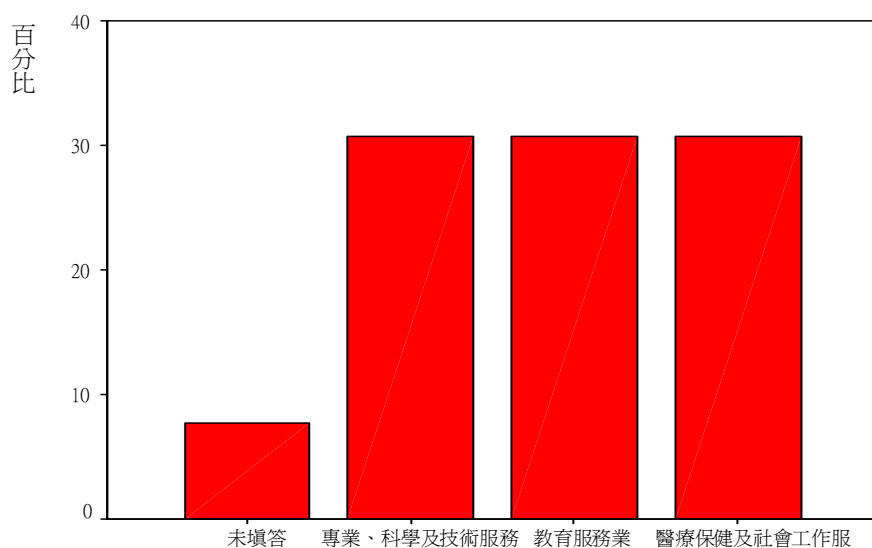
		次數	百分比	有效百分比	累積百分比
有效的	未填答	1	7.7	7.7	7.7
	31-50人	1	7.7	7.7	15.4
	101-500人	3	23.1	23.1	38.5
	501-1000人	1	7.7	7.7	46.2
	1001人以上	7	53.8	53.8	100.0
	總和	13	100.0	100.0	

3. 您目前從事的職業類別是屬於哪一類？



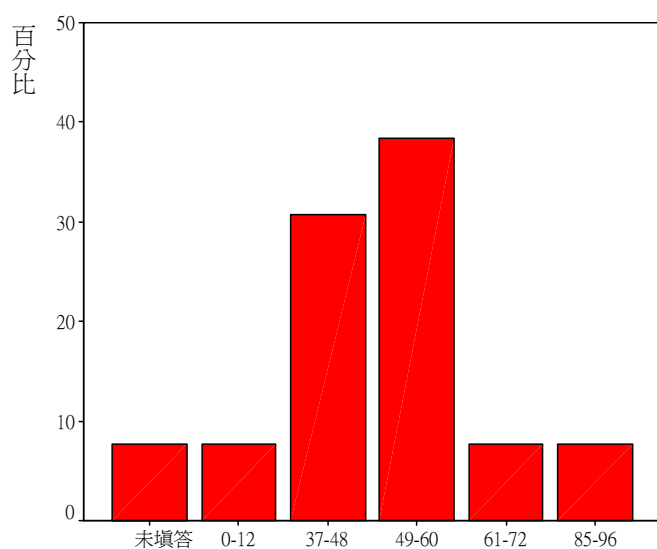
		次數	百分比	有效百分比	累積百分比
有效的	未填答	1	7.7	7.7	7.7
	其他	2	15.4	15.4	23.1
	高層專業人員(如醫師、律師、會計師)	10	76.9	76.9	100.0
	總和	13	100.0	100.0	

4. 您目前從事的行業類別是屬於哪一類？



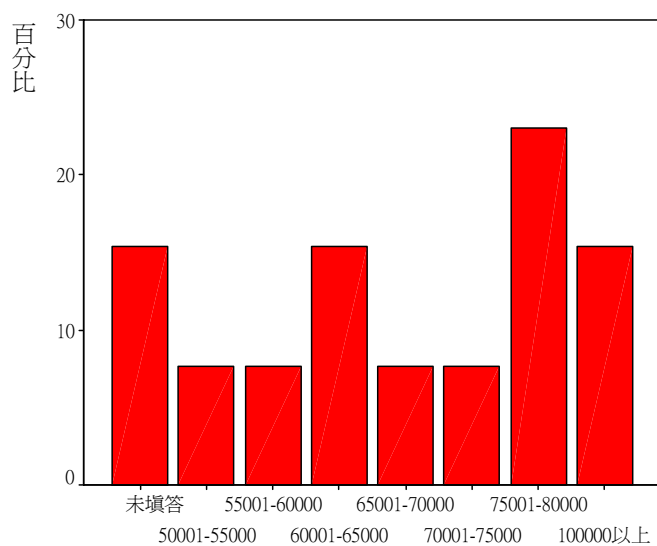
		次數	百分比	有效百分比	累積百分比
有效的	未填答	1	7.7	7.7	7.7
	專業、科學及技術服務業	4	30.8	30.8	38.5
	教育服務業	4	30.8	30.8	69.2
	醫療保健及社會工作服務業	4	30.8	30.8	100.0
	總和	13	100.0	100.0	

5. 您平均每週工作總時數為多少小時？



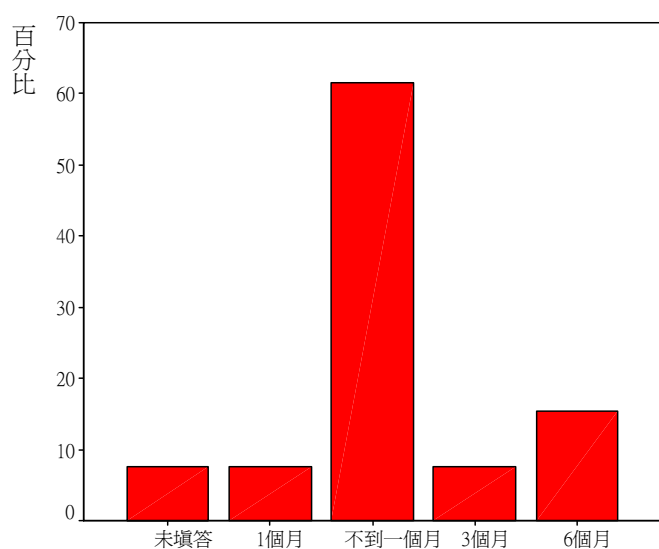
		次數	百分比	有效百分比	累積百分比
有效的	未填答	1	7.7	7.7	7.7
	0-12	1	7.7	7.7	15.4
	37-48	4	30.8	30.8	46.2
	49-60	5	38.5	38.5	84.6
	61-72	1	7.7	7.7	92.3
	85-96	1	7.7	7.7	100.0
	總和	13	100.0	100.0	

6. 您平均每個月的工作總收入為多少元？



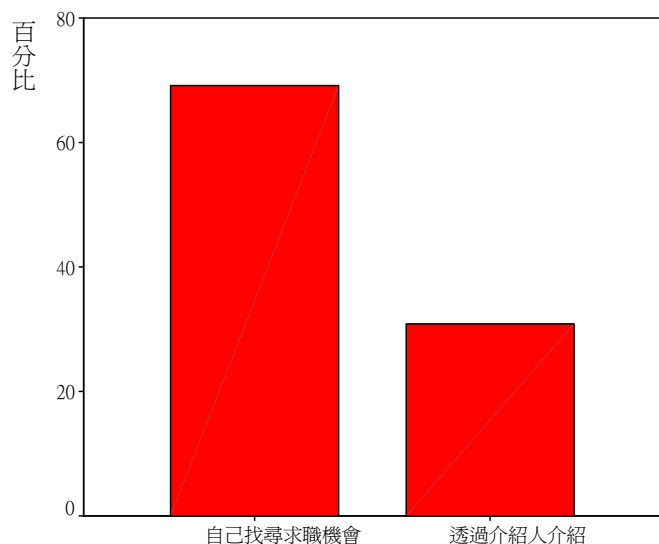
		次數	百分比	有效百分比	累積百分比
有效的	未填答	2	15.4	15.4	15.4
	50001-55000	1	7.7	7.7	23.1
	55001-60000	1	7.7	7.7	30.8
	60001-65000	2	15.4	15.4	46.2
	65001-70000	1	7.7	7.7	53.8
	70001-75000	1	7.7	7.7	61.5
	75001-80000	3	23.1	23.1	84.6
	100000以上	2	15.4	15.4	100.0
	總和	13	100.0	100.0	

7. 您大約花了多少時間找到這份工作？



		次數	百分比	有效百分比	累積百分比
有效的	未填答	1	7.7	7.7	7.7
	1個月	1	7.7	7.7	15.4
	不到一個月	8	61.5	61.5	76.9
	3個月	1	7.7	7.7	84.6
	6個月	2	15.4	15.4	100.0
	總和	13	100.0	100.0	

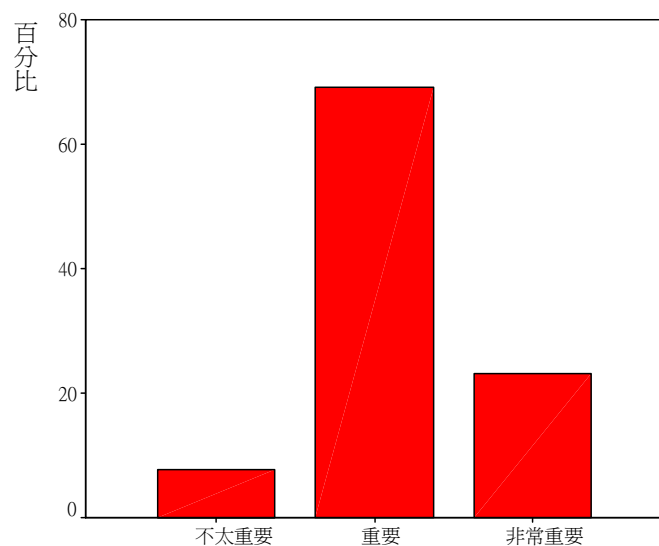
8. 您如何得到這份工作？



		次數	百分比	有效百分比	累積百分比
有效的	自己找尋求職機會	9	69.2	69.2	69.2
	透過介紹人介紹	4	30.8	30.8	100.0
	總和	13	100.0	100.0	

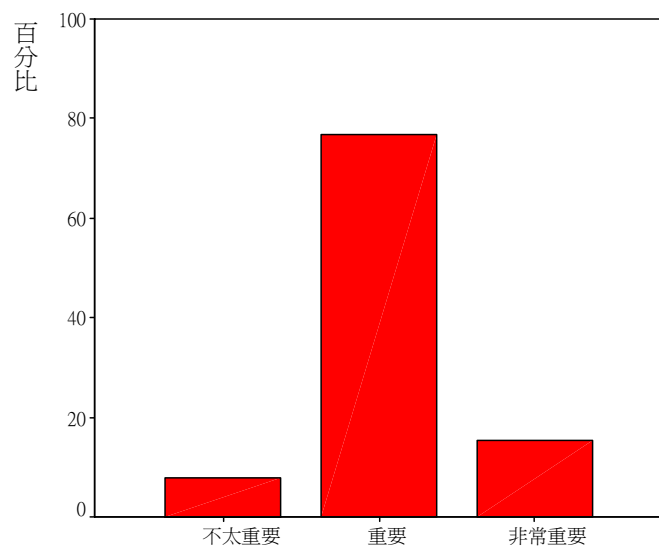
9. 選擇工作時，您認為下列原因對您有多重要？

9.1 薪資



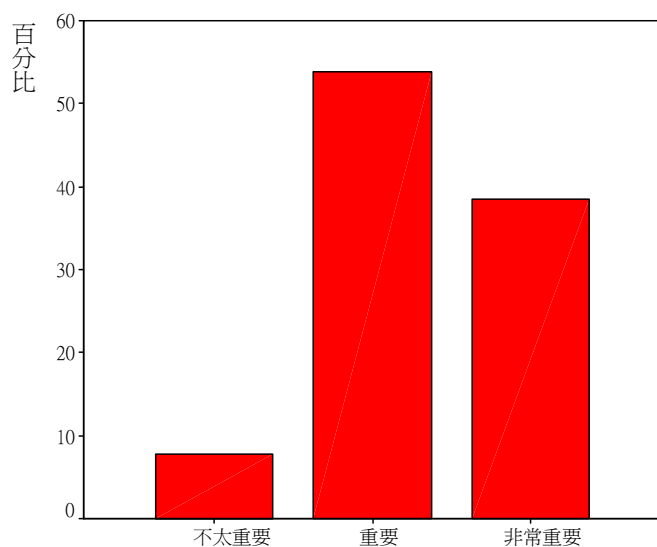
		次數	百分比	有效百分比	累積百分比
有效的	不太重要	1	7.7	7.7	7.7
	重要	9	69.2	69.2	76.9
	非常重要	3	23.1	23.1	100.0
	總和	13	100.0	100.0	

9.2 福利



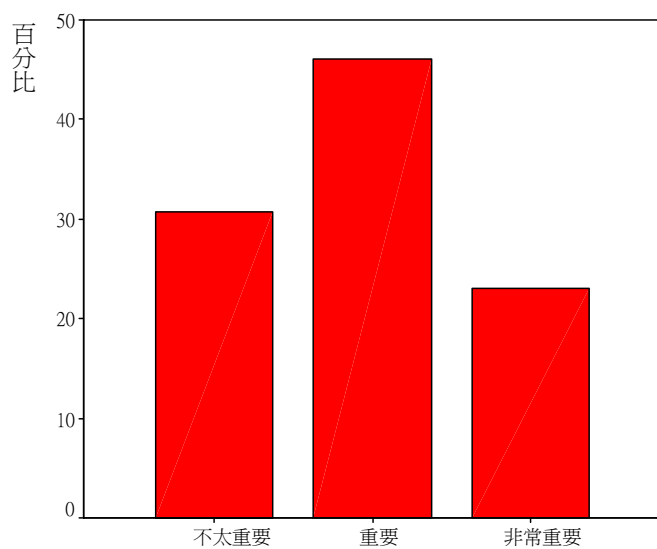
		次數	百分比	有效百分比	累積百分比
有效的	不太重要	1	7.7	7.7	7.7
	重要	10	76.9	76.9	84.6
	非常重要	2	15.4	15.4	100.0
	總和	13	100.0	100.0	

9.3 工作穩定度



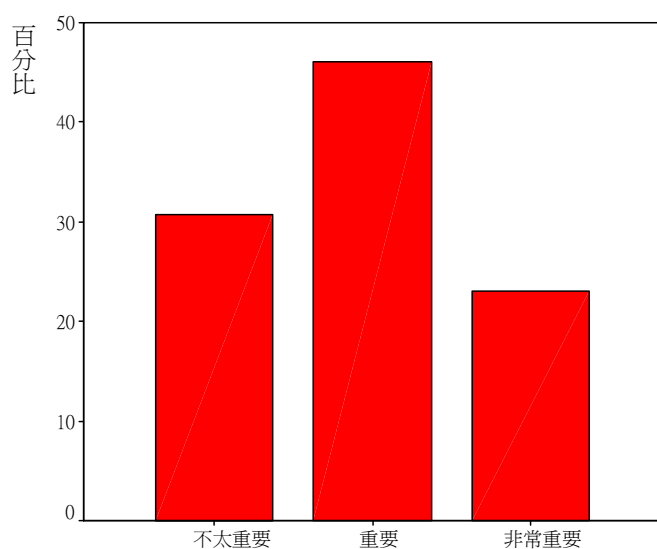
		次數	百分比	有效百分比	累積百分比
有效的	不太重要	1	7.7	7.7	7.7
	重要	7	53.8	53.8	61.5
	非常重要	5	38.5	38.5	100.0
	總和	13	100.0	100.0	

9.4 工作地點



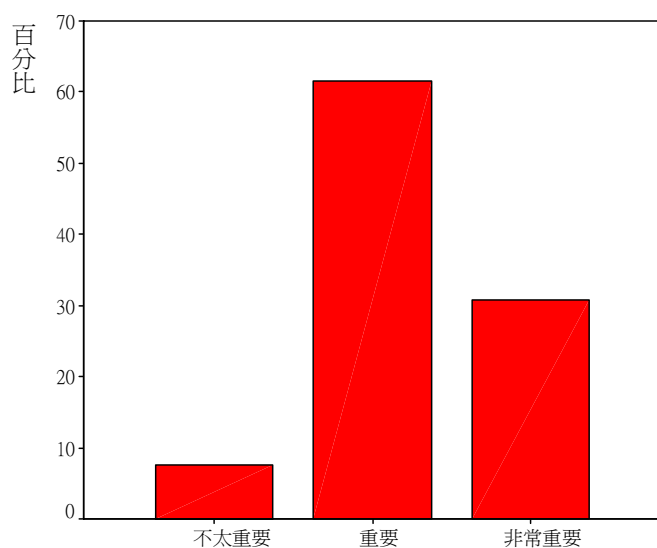
		次數	百分比	有效百分比	累積百分比
有效的	不太重要	4	30.8	30.8	30.8
	重要	6	46.2	46.2	76.9
	非常重要	3	23.1	23.1	100.0
	總和	13	100.0	100.0	

9.5 升遷機會



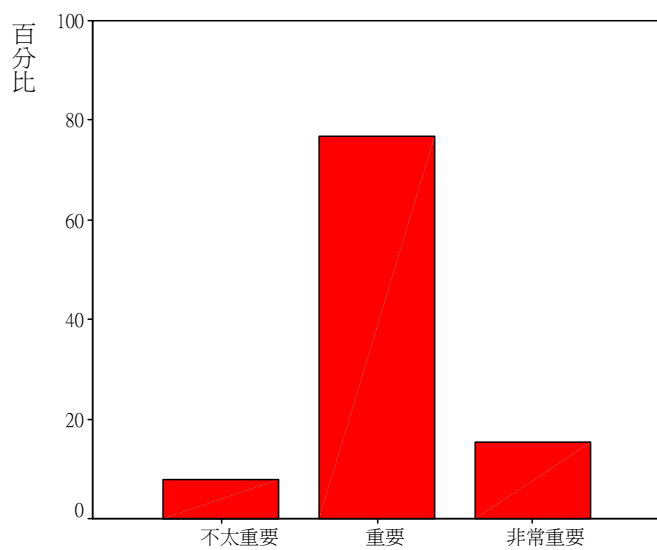
		次數	百分比	有效百分比	累積百分比
有效的	不太重要	4	30.8	30.8	30.8
	重要	6	46.2	46.2	76.9
	非常重要	3	23.1	23.1	100.0
總和		13	100.0	100.0	

9.6 工作挑戰



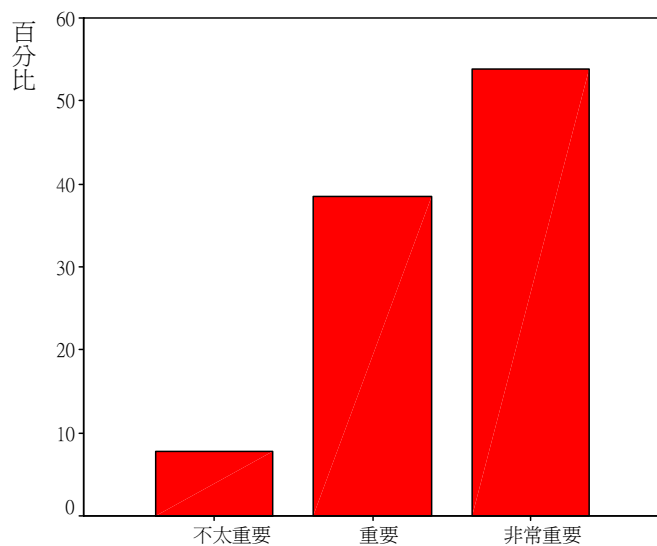
		次數	百分比	有效百分比	累積百分比
有效的	不太重要	1	7.7	7.7	7.7
	重要	8	61.5	61.5	69.2
	非常重要	4	30.8	30.8	100.0
總和		13	100.0	100.0	

9.7 責任大小



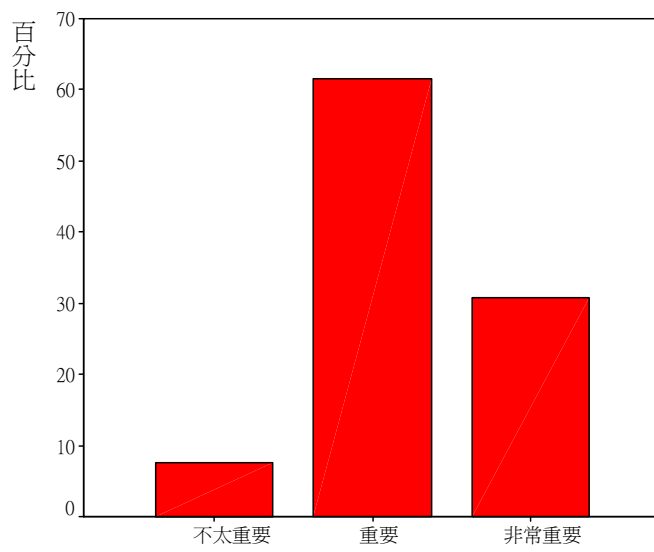
		次數	百分比	有效百分比	累積百分比
有效的	不太重要	1	7.7	7.7	7.7
	重要	10	76.9	76.9	84.6
	非常重要	2	15.4	15.4	100.0
	總和	13	100.0	100.0	

9.8 工作獨立性



		次數	百分比	有效百分比	累積百分比
有效的	不太重要	1	7.7	7.7	7.7
	重要	5	38.5	38.5	46.2
	非常重要	7	53.8	53.8	100.0
	總和	13	100.0	100.0	

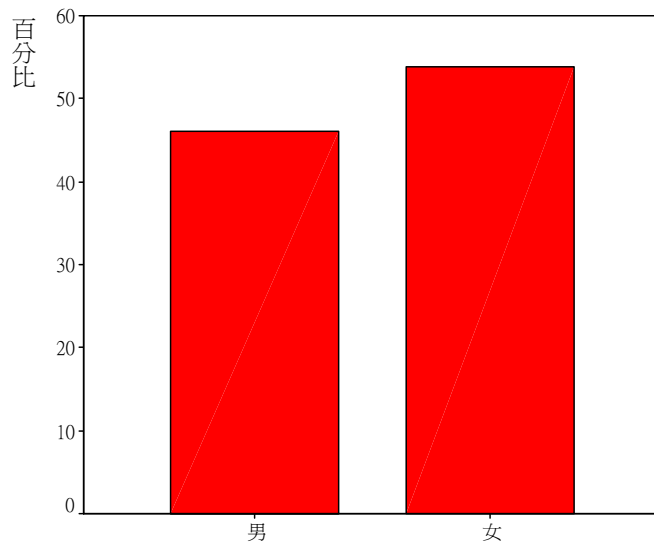
9.9 對社會的貢獻



		次數	百分比	有效百分比	累積百分比
有效的	不太重要	1	7.7	7.7	7.7
	重要	8	61.5	61.5	69.2
	非常重要	4	30.8	30.8	100.0
總和		13	100.0	100.0	

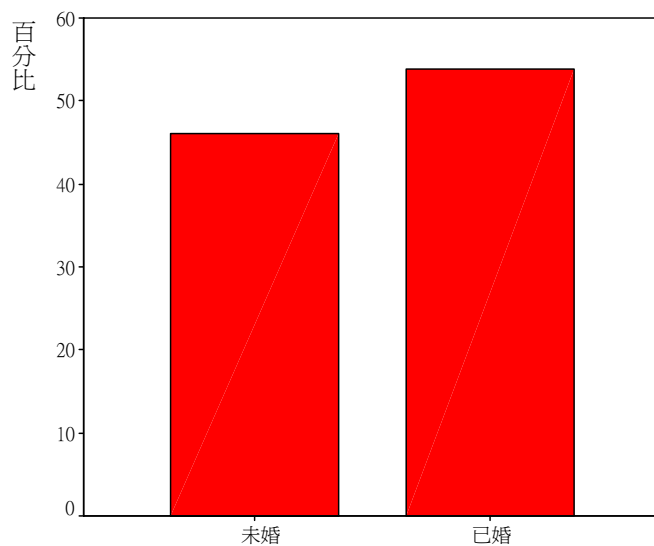
【第三部分 背景資料】

1. 性別



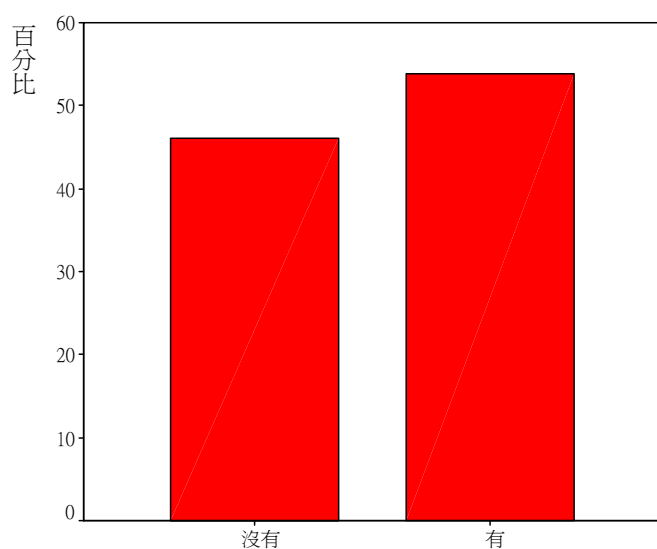
	次數	百分比	有效百分比	累積百分比
有效的 男	6	46.2	46.2	46.2
女	7	53.8	53.8	100.0
總和	13	100.0	100.0	

2. 您的婚姻狀況？



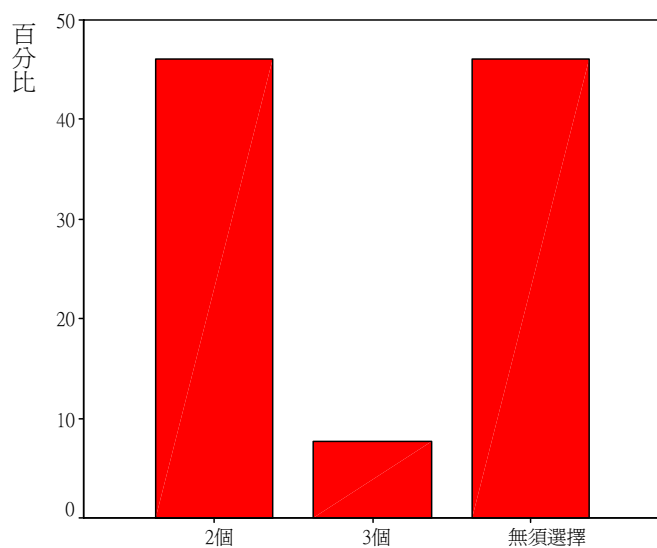
	次數	百分比	有效百分比	累積百分比
有效的 未婚	6	46.2	46.2	46.2
已婚	7	53.8	53.8	100.0
總和	13	100.0	100.0	

3. 您有子女嗎？



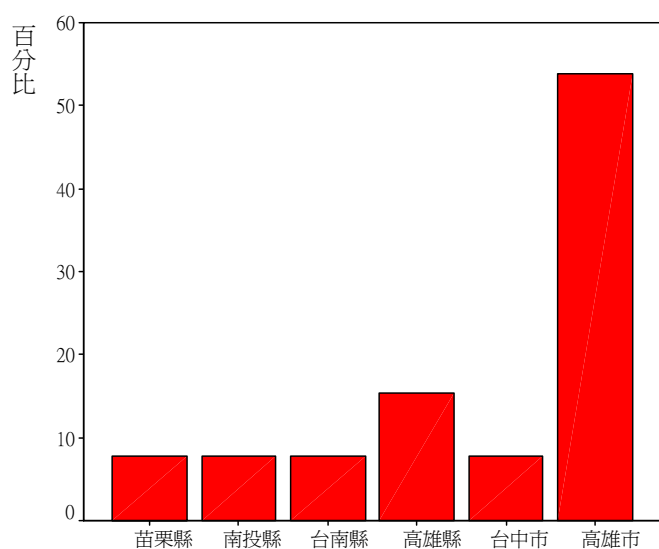
		次數	百分比	有效百分比	累積百分比
有效的	沒有	6	46.2	46.2	46.2
	有	7	53.8	53.8	100.0
	總和	13	100.0	100.0	

3.1您的子女數為？



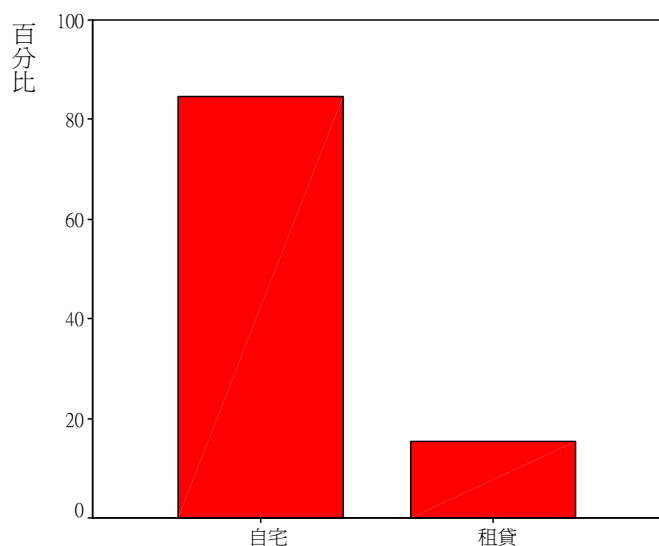
		次數	百分比	有效百分比	累積百分比
有效的	2個	6	46.2	46.2	46.2
	3個	1	7.7	7.7	53.8
	無須選擇	6	46.2	46.2	100.0
總和		13	100.0	100.0	

4. 您目前的居住地點為？



		次數	百分比	有效百分比	累積百分比
有效的	苗栗縣	1	7.7	7.7	7.7
	南投縣	1	7.7	7.7	15.4
	台南縣	1	7.7	7.7	23.1
	高雄縣	2	15.4	15.4	38.5
	台中市	1	7.7	7.7	46.2
	高雄市	7	53.8	53.8	100.0
	總和	13	100.0	100.0	

5 您目前的住宿情形？



		次數	百分比	有效百分比	累積百分比
有效的	自宅	11	84.6	84.6	84.6
	租賃	2	15.4	15.4	100.0
	總和	13	100.0	100.0	