

大專院校九十四學年度大專學生
畢業後一年問卷統計

醫學研究所碩士班

畢業生問卷資料~醫學研究所碩士班

- 回收問卷：39 份
- 有效問卷：31 份
- 無效問卷：8 份

【第一部分 目前狀況】

N=31

變項	次數(百分比)
您目前主要在做什麼	
工作中	30 (96.8%)
全職在學中	1 (3.2%)
您目前主要在做什麼(工作中)	
全職工作	29 (93.5%)
非全職工作(打工)	1 (3.2%)
不須勾選	1 (3.2%)
從畢業到現在，這是您第幾份工作	
第一份	22 (71.0%)
第二份	6 (19.4%)
第三份	1 (3.2%)
不須選擇	2 (6.5%)
您目前主要在做什麼(待業中)	
不須勾選	31 (100.0%)

【第二部分 就業情形】

N=31

變項	次數(百分比)
您目前的工作屬性	
生產製造	1 (3.2%)
行銷業務	1 (3.2%)
教學研究	9 (29.0%)
其他	19 (61.3%)
無須勾選	1 (3.2%)
您目前主要的服務機構的規模	
3-10 人	1 (3.2%)
101-500 人	6 (19.4%)
501-1000 人	7 (22.6%)
1001 人以上	16 (51.6%)
無須勾選	1 (3.2%)
您目前從事的職業類別是屬於哪一類	
高層專業人員(如醫師、律師)	14 (45.2%)
中小學、特教、幼稚園教師	2 (6.5%)
一般專業人員	8 (25.8%)
技術員及助理專業人員	4 (12.9%)
服務及買賣工作人員	1 (3.2%)
其他	1 (3.2%)
無須勾選	1 (3.2%)
您目前從事的行業類別是屬於哪一類	
專業、科學及技術服務業	6 (19.4%)
教育服務業	2 (6.5%)
醫療保健及社會工作服務業	22 (71.0%)
無須勾選	1 (3.2%)
您平均每週工作總時數為多少小時	
0-12 小時	1 (3.2%)
25-36 小時	1 (3.2%)
37-48 小時	14 (45.2%)
49-60 小時	8 (25.8%)
61-72 小時	3 (9.7%)
73-84 小時	2 (6.5%)
133-144 小時	1 (3.2%)
無須填答	1 (3.2%)

變項	次數(百分比)
您平均每月工作總收入為多少元	
10000 元以下	1 (3.2%)
10001-15000 元	1 (3.2%)
30001-35000 元	1 (3.2%)
35001-40000 元	6 (19.4%)
40001-45000 元	4 (12.9%)
45001-50000 元	3 (9.7%)
50001-55000 元	2 (6.5%)
55001-60000 元	1 (3.2%)
65001-70000 元	1 (3.2%)
100000 元以上	10 (32.3%)
無須填答	1 (3.2%)
您大約花了多少時間找到這份工作	
不到 1 個月	19 (61.3%)
1 個月	1 (3.2%)
2 個月	2 (6.5%)
3 個月	5 (16.1%)
6 個月	2 (6.5%)
12 個月以上	1 (3.2%)
無須選擇	1 (3.2%)
您如何得到這份工作	
透過分發	2 (6.5%)
自己找尋求職機會	18 (58.1%)
透過介紹人介紹	8 (25.8%)
其他	2 (6.5%)
無須勾選	1 (3.2%)
您認為大概需要多少教育程度才能勝任您目前的這份工作	
專科	3 (9.7%)
大學	17 (54.8%)
碩士	9 (29.0%)
博士	1 (3.2%)
無須勾選	1 (3.2%)

變項	次數(百分比)
您目前工作與大學就讀科系是否相關	
無關	3 (9.7%)
部分相關	8 (25.8%)
大部份相關	10 (32.3%)
非常相關	9 (29.0%)
無須勾選	1 (3.2%)

整體而言，您覺得大學教育對目前這份工作幫助情形如何

毫無幫助	4 (12.9%)
略有幫助	7 (22.6%)
頗有幫助	14 (45.2%)
極有幫助	5 (16.1%)
無須勾選	1 (3.2%)

● 選擇工作所認為之重要因素

N=31

項目	次數(百分比)				
	完全不重要	不太重要	重要	非常重要	無須勾選
薪資	0	0	12(38.7)	18(58.1)	1(3.2)
福利	0	0	13(41.9)	17(54.8)	1(3.2)
工作穩定度	0	0	12(38.7)	18(58.1)	1(3.2)
工作地點	0	5(16.1)	15(48.4)	10(32.3)	1(3.2)
升遷機會	0	3(9.7)	16(51.6)	11(35.5)	1(3.2)
工作挑戰	1(3.2)	4(12.9)	17(54.8)	8(25.8)	1(3.2)
責任大小	1(3.2)	3(9.7)	20(64.5)	6(19.4)	1(3.2)
工作獨立性	1(3.2)	1(3.2)	12(38.7)	16(51.6)	1(3.2)
對社會貢獻	0	1(3.2)	16(51.6)	13(41.9)	1(3.2)

【第三部分 進修情形】

N=31

變項	次數(百分比)
您進修的領域	
進修學門	
醫藥衛生學類	3(9.7%)
不須填答	28(90.3%)
進修學類	
醫學類	1(3.2%)
醫學技術及檢驗學類	1(3.2%)
藥學類	1(3.2%)
不須填答	28(90.3%)
進修科系	
臨床醫學研究所	1(3.2%)
醫學生物技術研究所	1(3.2%)
藥理學研究所	1(3.2%)
不須填答	28(90.3%)
您進修的地點	
國內	3(9.7%)
不須填答	28(90.3%)
進修地點國內者，就讀學校是否為母校	
否	2(6.5%)
是	1(3.2%)
不須填答	28(90.3%)
進修地點國內者，就讀學校名稱	
國立陽明大學	1(3.2%)
高雄醫學大學	2(6.5%)
未填答	28(90.3%)
進修的地點為國外者，學成後是否預計返國服務	
不須填答	31(100.0%)

變項	次數(百分比)
進修的地點為大陸者，學成後是否預計返國服務	
不須填答	31(100.0%)
您目前是否有兼職(打工)	
沒有	3(9.7%)
不須填答	28(90.3%)
目前有兼職(打工)者，其工作性質為何	
不須填答	31(100.0%)
目前有兼職(打工)者，其工作地點為何	
不須填答	31(100.0%)
目前在校內兼職(打工)，其類型為何	
不須填答	31(100.0%)

【第四部分 背景資料】

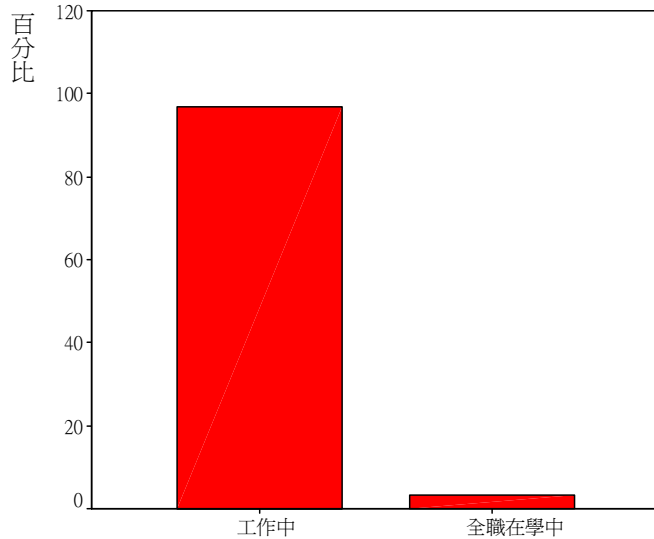
N=31

變項	次數(百分比)
性別	
男	14(45.2%)
女	17(54.8%)
您的婚姻狀況	
未婚	16(51.6%)
已婚	15(48.4%)
您有子女嗎	
沒有	19(61.3%)
有	12(38.7%)
您的子女數	
1 個	9(29.0%)
2 個	3(9.7%)
無須選擇	19(61.3%)
您目前的居住地點	
高雄縣	3(9.7%)
屏東縣	1(3.2%)
台北市	3(9.7%)
台中市	1(3.2%)
台南市	1(3.2%)
高雄市	19(61.3%)
台北縣	3(9.7%)
您目前的住宿情形	
自宅	18(58.1%)
租賃	12(38.7%)
其他	1(3.2%)

畢業生問卷資料~醫學研究所碩士班

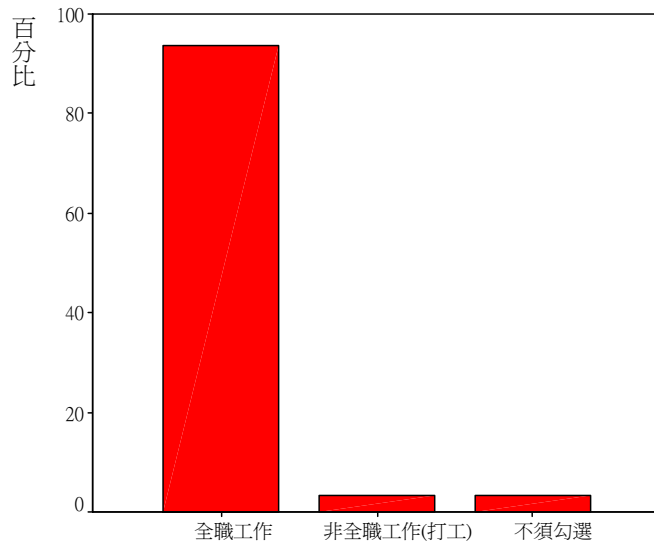
【第一部分 目前狀況】

1 您目前主要在做什麼？



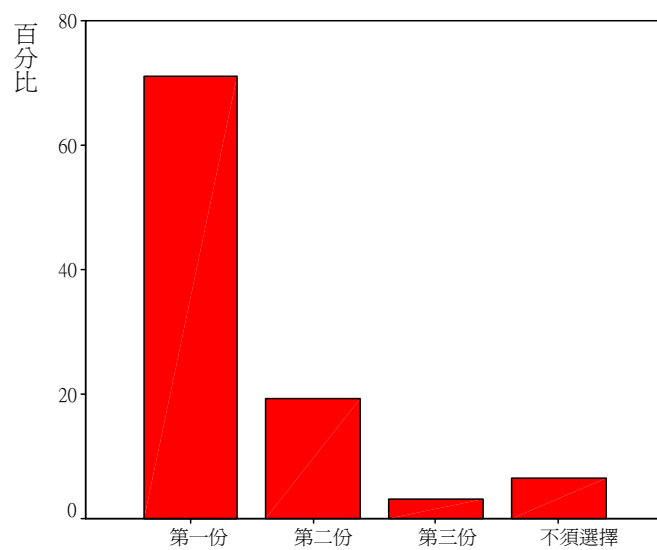
	次數	百分比	有效百分比	累積百分比
有效的				
工作中	30	96.8	96.8	96.8
全職在學中	1	3.2	3.2	100.0
總和	31	100.0	100.0	

1.1 您目前主要在做什麼(工作中)？



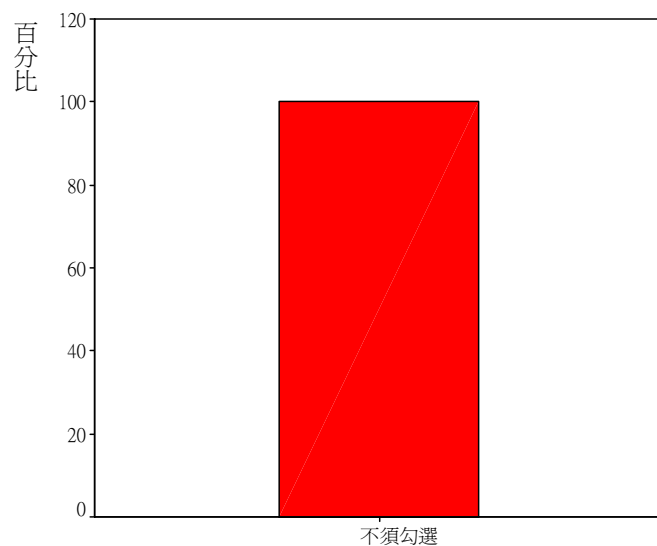
	次數	百分比	有效百分比	累積百分比
有效的				
全職工作	29	93.5	93.5	93.5
非全職工作(打工)	1	3.2	3.2	96.8
不須勾選	1	3.2	3.2	100.0
總和	31	100.0	100.0	

1.1.1 從畢業到現在，這是您第幾份工作？



		次數	百分比	有效百分比	累積百分比
有效的	第一份	22	71.0	71.0	71.0
	第二份	6	19.4	19.4	90.3
	第三份	1	3.2	3.2	93.5
	不須選擇	2	6.5	6.5	100.0
	總和	31	100.0	100.0	

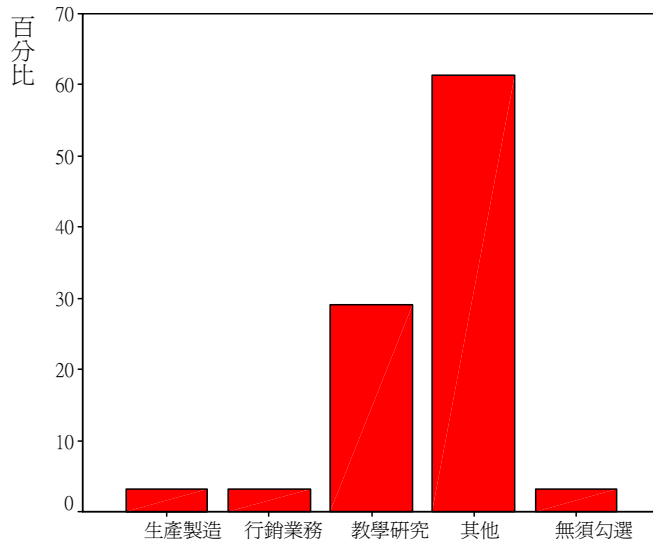
2 您目前主要在做什麼(待業中)？



		次數	百分比	有效百分比	累積百分比
有效的	不須勾選	31	100.0	100.0	100.0

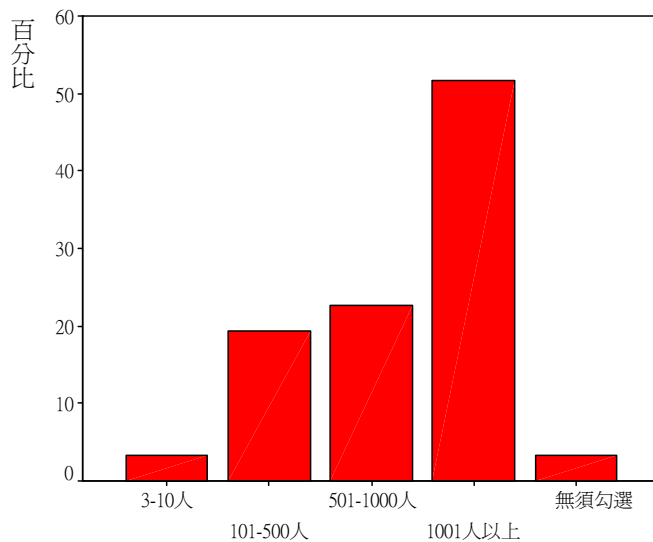
【第二部分 就業情形】

1. 您目前的工作屬性？



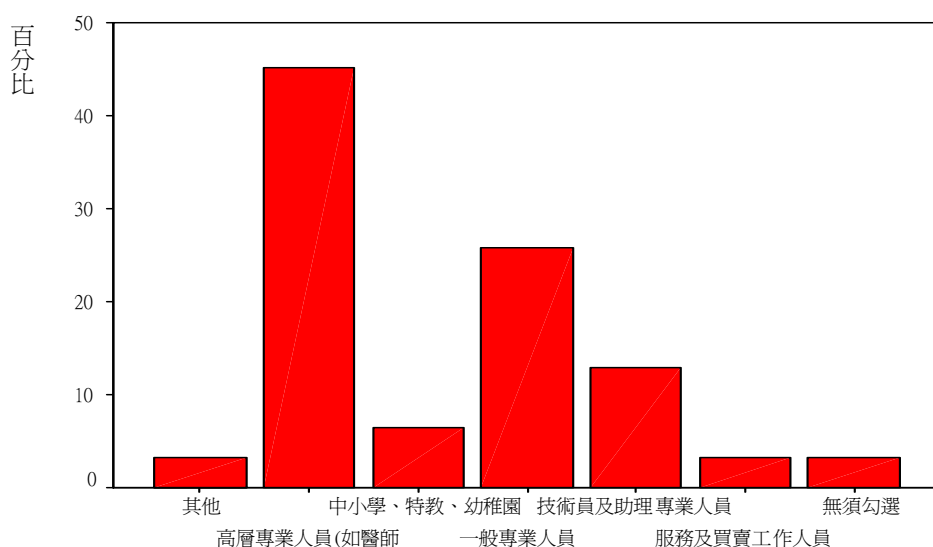
		次數	百分比	有效百分比	累積百分比
有效的	生產製造	1	3.2	3.2	3.2
	行銷業務	1	3.2	3.2	6.5
	教學研究	9	29.0	29.0	35.5
	其他	19	61.3	61.3	96.8
	無須勾選	1	3.2	3.2	100.0
總和		31	100.0	100.0	

2. 您目前主要服務機構的規模？



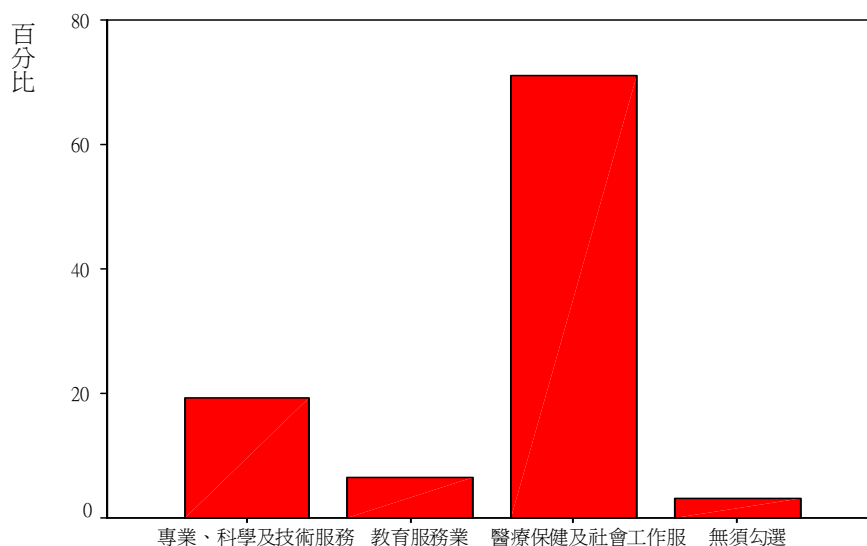
		次數	百分比	有效百分比	累積百分比
有效的	3-10人	1	3.2	3.2	3.2
	101-500人	6	19.4	19.4	22.6
	501-1000人	7	22.6	22.6	45.2
	1001人以上	16	51.6	51.6	96.8
	無須勾選	1	3.2	3.2	100.0
總和		31	100.0	100.0	

3. 您目前從事的職業類別是屬於哪一類？



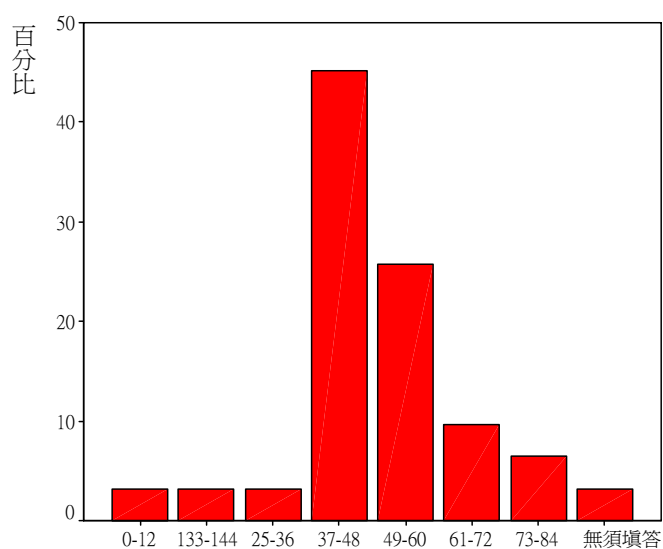
		次數	百分比	有效百分比	累積百分比
有效的	其他	1	3.2	3.2	3.2
	高層專業人員(如醫師、律師、會計師)	14	45.2	45.2	48.4
	中小學、特教、幼稚園教師	2	6.5	6.5	54.8
	一般專業人員	8	25.8	25.8	80.6
	技術員及助理專業人員	4	12.9	12.9	93.5
	服務及買賣工作人員	1	3.2	3.2	96.8
	無須勾選	1	3.2	3.2	100.0
總和		31	100.0	100.0	

4. 您目前從事的行業類別是屬於哪一類？



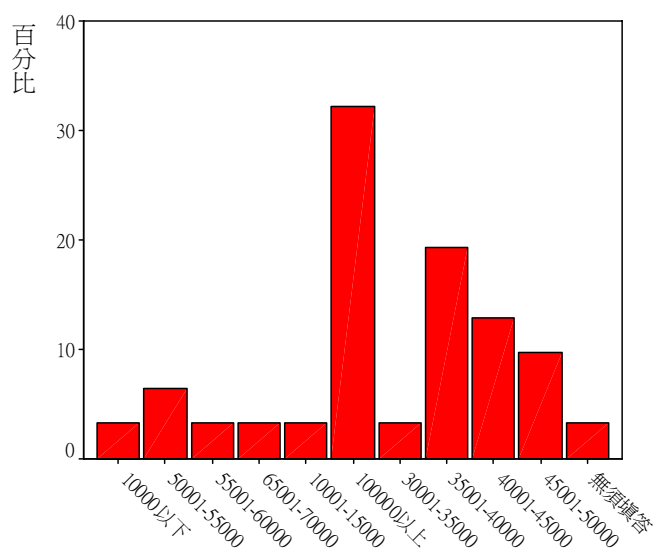
		次數	百分比	有效百分比	累積百分比
有效的	專業、科學及技術服務業	6	19.4	19.4	19.4
	教育服務業	2	6.5	6.5	25.8
	醫療保健及社會工作服務業	22	71.0	71.0	96.8
	無須勾選	1	3.2	3.2	100.0
總和		31	100.0	100.0	

5. 您平均每週工作總時數為多少小時？



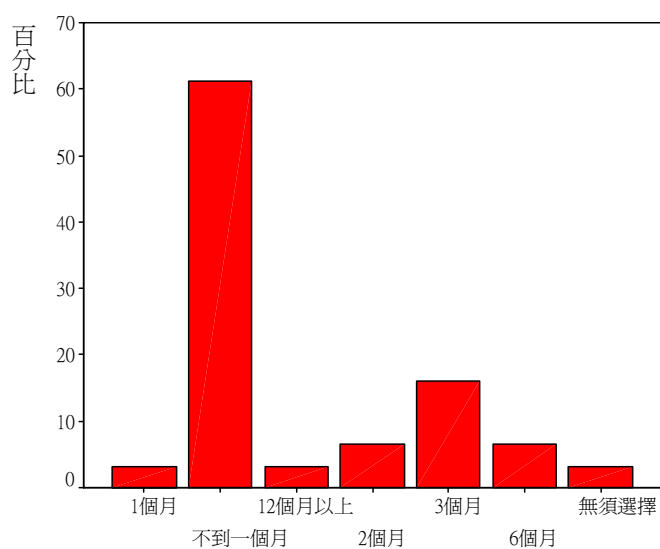
		次數	百分比	有效百分比	累積百分比
有效的	0-12	1	3.2	3.2	3.2
	133-144	1	3.2	3.2	6.5
	25-36	1	3.2	3.2	9.7
	37-48	14	45.2	45.2	54.8
	49-60	8	25.8	25.8	80.6
	61-72	3	9.7	9.7	90.3
	73-84	2	6.5	6.5	96.8
	無須填答	1	3.2	3.2	100.0
總和		31	100.0	100.0	

6. 您平均每個月的工作總收入為多少元？



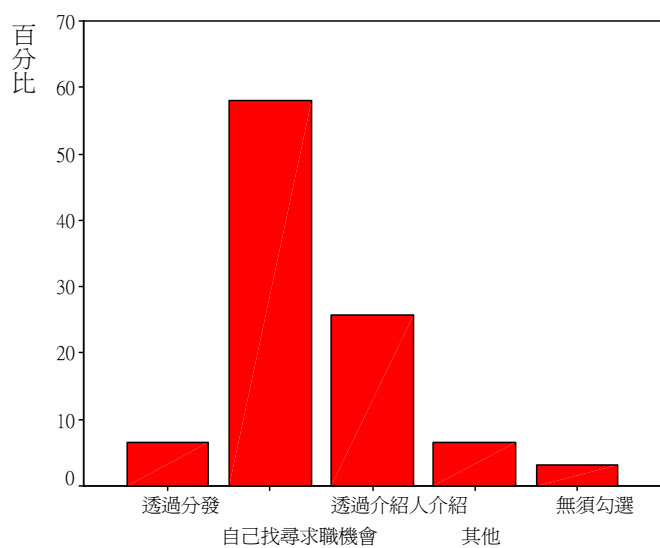
		次數	百分比	有效百分比	累積百分比
有效的	10000以下	1	3.2	3.2	3.2
	50001-55000	2	6.5	6.5	9.7
	55001-60000	1	3.2	3.2	12.9
	65001-70000	1	3.2	3.2	16.1
	10001-15000	1	3.2	3.2	19.4
	100000以上	10	32.3	32.3	51.6
	30001-35000	1	3.2	3.2	54.8
	35001-40000	6	19.4	19.4	74.2
	40001-45000	4	12.9	12.9	87.1
	45001-50000	3	9.7	9.7	96.8
	無須填答	1	3.2	3.2	100.0
總和		31	100.0	100.0	

7. 您大約花了多少時間找到這份工作？



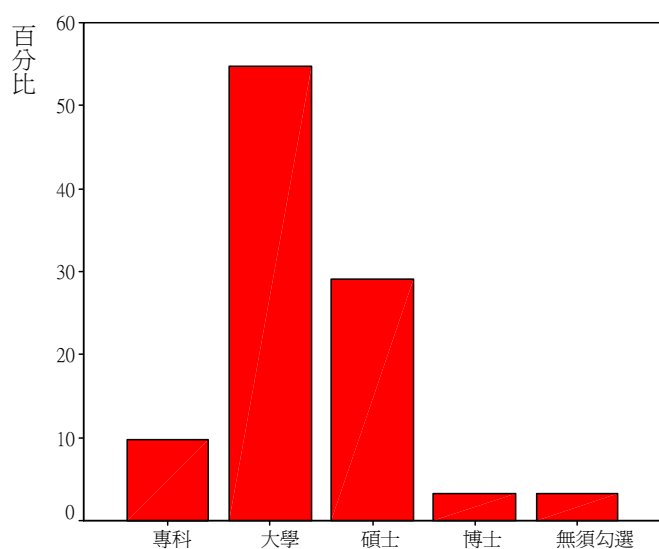
		次數	百分比	有效百分比	累積百分比
有效的	1個月	1	3.2	3.2	3.2
	不到一個月	19	61.3	61.3	64.5
	12個月以上	1	3.2	3.2	67.7
	2個月	2	6.5	6.5	74.2
	3個月	5	16.1	16.1	90.3
	6個月	2	6.5	6.5	96.8
	無須選擇	1	3.2	3.2	100.0
總和		31	100.0	100.0	

8. 您如何得到這份工作？



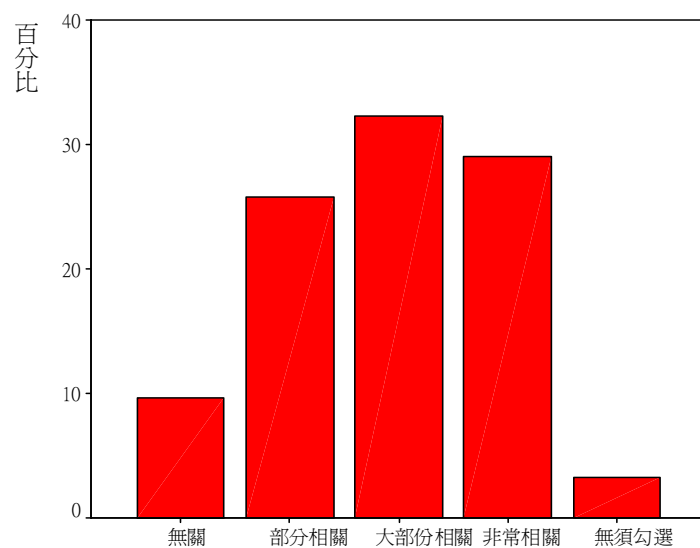
		次數	百分比	有效百分比	累積百分比
有效的	透過分發	2	6.5	6.5	6.5
	自己找尋求職機會	18	58.1	58.1	64.5
	透過介紹人介紹	8	25.8	25.8	90.3
	其他	2	6.5	6.5	96.8
	無須勾選	1	3.2	3.2	100.0
總和		31	100.0	100.0	

9. 您認為大概需要多少教育程度才能勝任您目前這份工作？



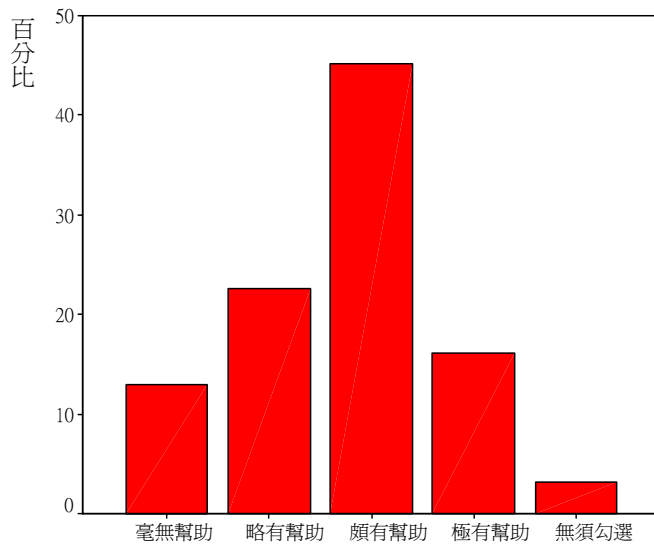
		次數	百分比	有效百分比	累積百分比
有效的	專科	3	9.7	9.7	9.7
	大學	17	54.8	54.8	64.5
	碩士	9	29.0	29.0	93.5
	博士	1	3.2	3.2	96.8
	無須勾選	1	3.2	3.2	100.0
總和		31	100.0	100.0	

10. 您目前的工作與您大學時就讀的科系是否相關？



		次數	百分比	有效百分比	累積百分比
有效的	無關	3	9.7	9.7	9.7
	部分相關	8	25.8	25.8	35.5
	大部份相關	10	32.3	32.3	67.7
	非常相關	9	29.0	29.0	96.8
	無須勾選	1	3.2	3.2	100.0
總和		31	100.0	100.0	

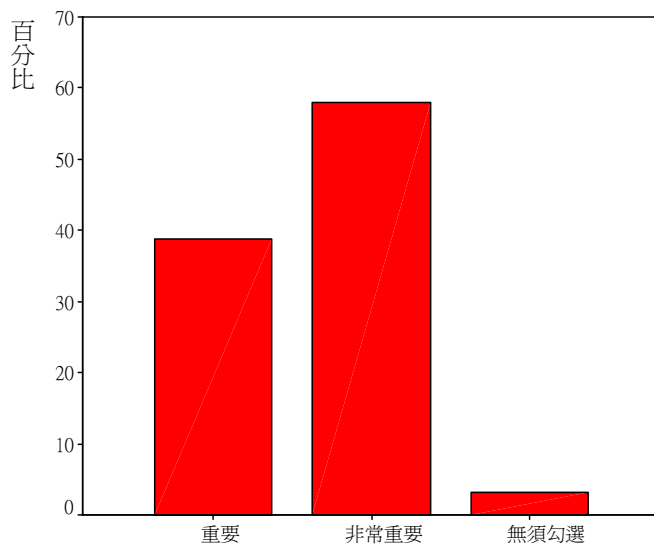
11. 整體而言，您覺得大學教育對目前這份工作的幫助情形如何？



		次數	百分比	有效百分比	累積百分比
有效的	毫無幫助	4	12.9	12.9	12.9
	略有幫助	7	22.6	22.6	35.5
	頗有幫助	14	45.2	45.2	80.6
	極有幫助	5	16.1	16.1	96.8
	無須勾選	1	3.2	3.2	100.0
總和		31	100.0	100.0	

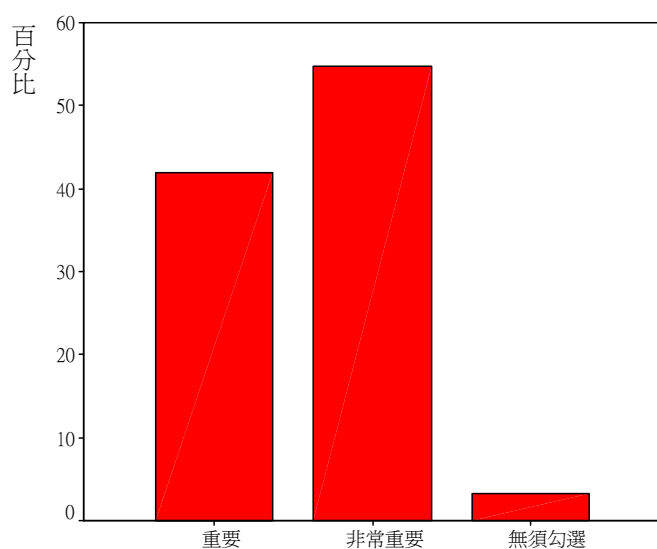
12. 選擇工作時，您認為下列原因對您有多重要？

12.1 薪資



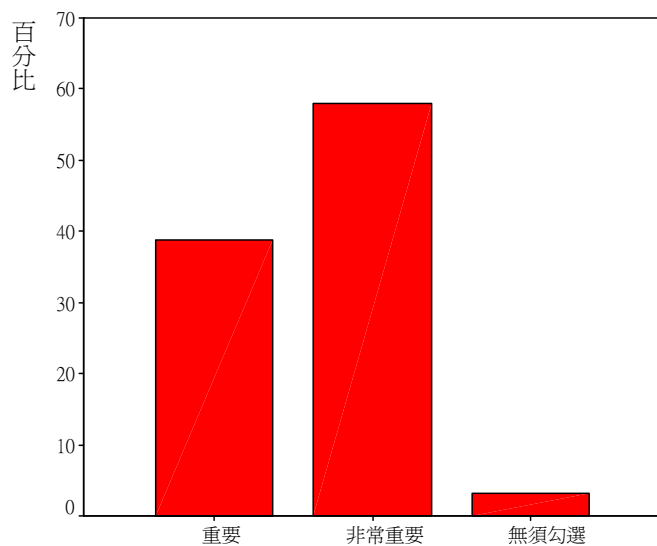
		次數	百分比	有效百分比	累積百分比
有效的	重要	12	38.7	38.7	38.7
	非常重要	18	58.1	58.1	96.8
	無須勾選	1	3.2	3.2	100.0
總和		31	100.0	100.0	

12.2 福利



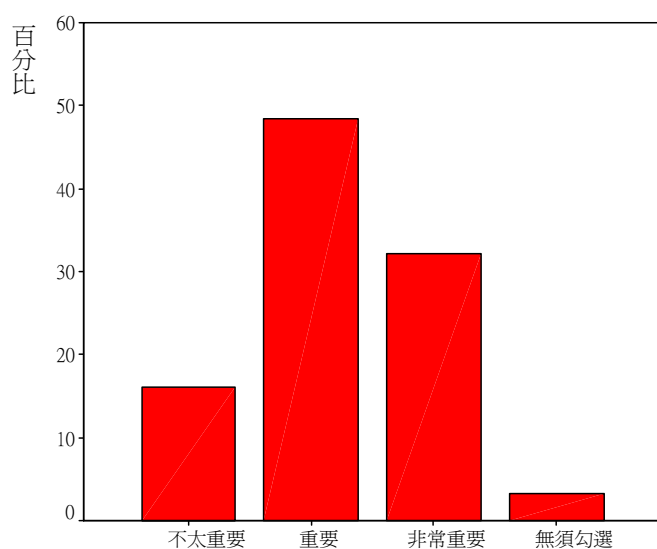
	次數	百分比	有效百分比	累積百分比
有效的	重要	13	41.9	41.9
	非常重要	17	54.8	96.8
	無須勾選	1	3.2	100.0
	總和	31	100.0	100.0

12.3 工作穩定度



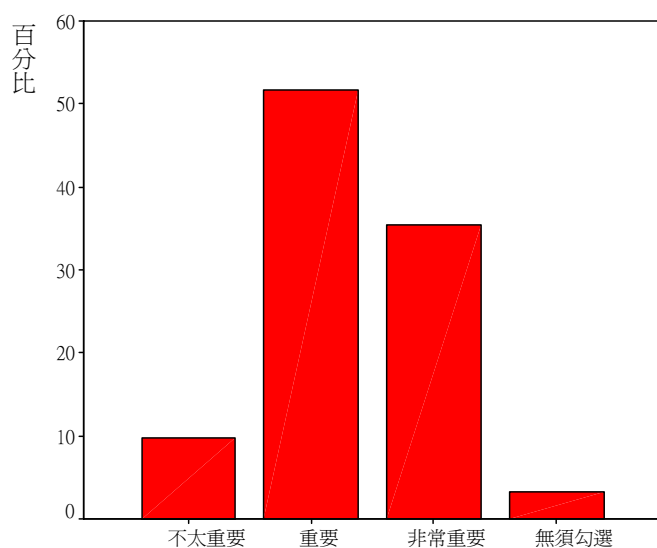
	次數	百分比	有效百分比	累積百分比
有效的	重要	12	38.7	38.7
	非常重要	18	58.1	96.8
	無須勾選	1	3.2	100.0
	總和	31	100.0	100.0

12.4 工作地點



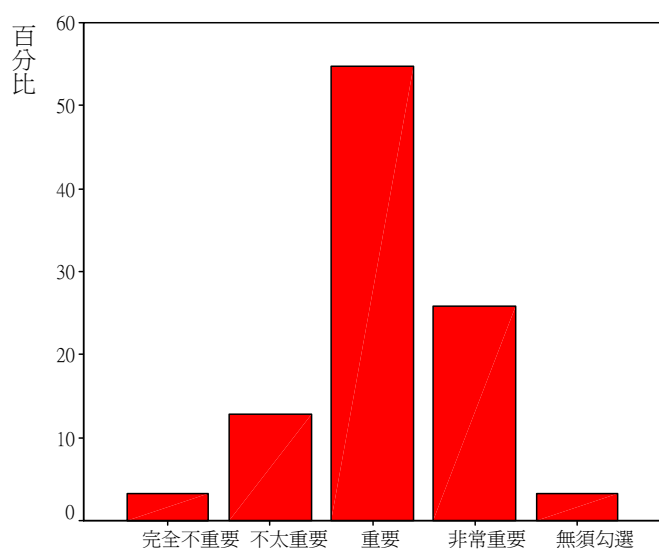
		次數	百分比	有效百分比	累積百分比
有效的	不太重要	5	16.1	16.1	16.1
	重要	15	48.4	48.4	64.5
	非常重要	10	32.3	32.3	96.8
	無須勾選	1	3.2	3.2	100.0
	總和	31	100.0	100.0	

12.5 升遷機會



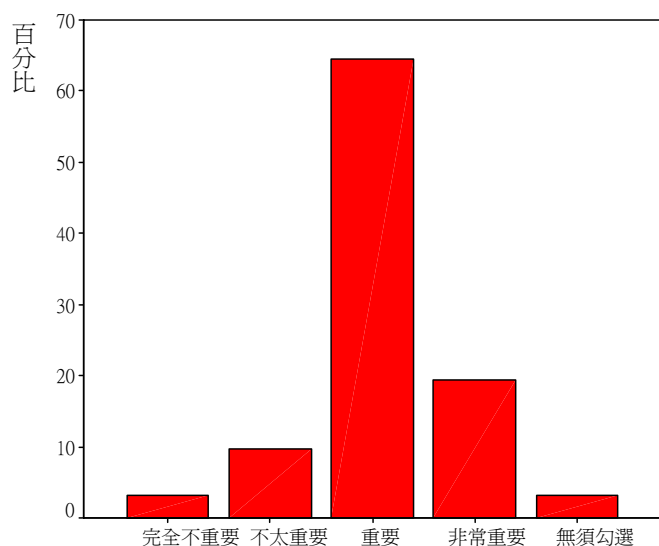
		次數	百分比	有效百分比	累積百分比
有效的	不太重要	3	9.7	9.7	9.7
	重要	16	51.6	51.6	61.3
	非常重要	11	35.5	35.5	96.8
	無須勾選	1	3.2	3.2	100.0
	總和	31	100.0	100.0	

12.6 工作挑戰



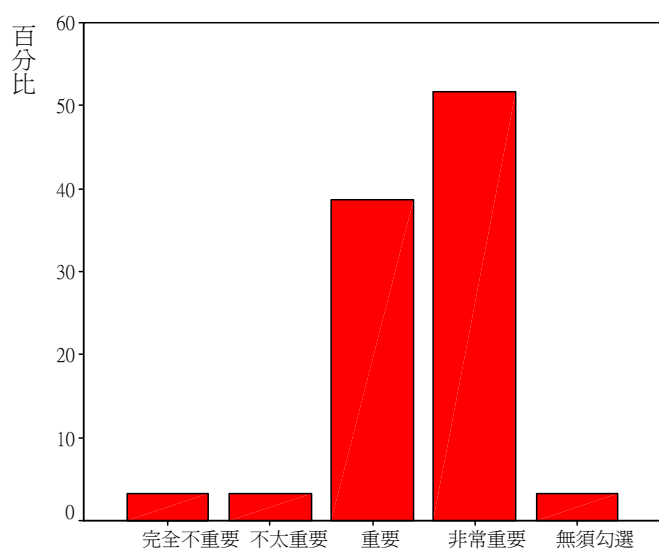
		次數	百分比	有效百分比	累積百分比
有效的	完全不重要	1	3.2	3.2	3.2
	不太重要	4	12.9	12.9	16.1
	重要	17	54.8	54.8	71.0
	非常重要	8	25.8	25.8	96.8
	無須勾選	1	3.2	3.2	100.0
總和		31	100.0	100.0	

12.7 責任大小



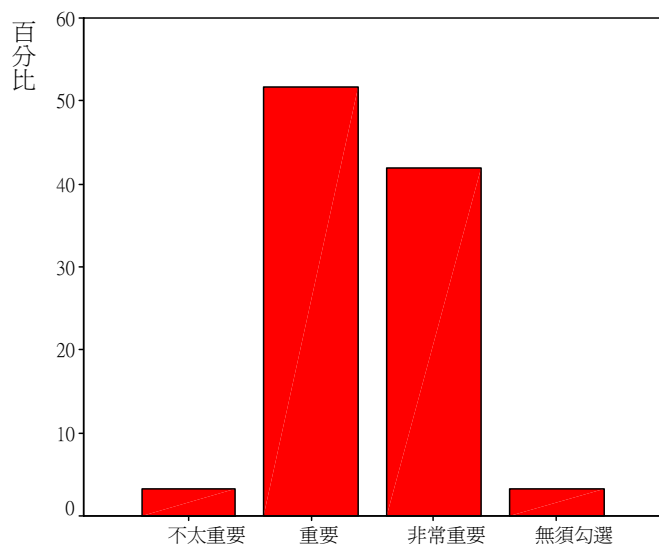
		次數	百分比	有效百分比	累積百分比
有效的	完全不重要	1	3.2	3.2	3.2
	不太重要	3	9.7	9.7	12.9
	重要	20	64.5	64.5	77.4
	非常重要	6	19.4	19.4	96.8
	無須勾選	1	3.2	3.2	100.0
總和		31	100.0	100.0	

12.8 工作獨立性



		次數	百分比	有效百分比	累積百分比
有效的	完全不重要	1	3.2	3.2	3.2
	不太重要	1	3.2	3.2	6.5
	重要	12	38.7	38.7	45.2
	非常重要	16	51.6	51.6	96.8
	無須勾選	1	3.2	3.2	100.0
總和		31	100.0	100.0	

12.9 對社會的貢獻

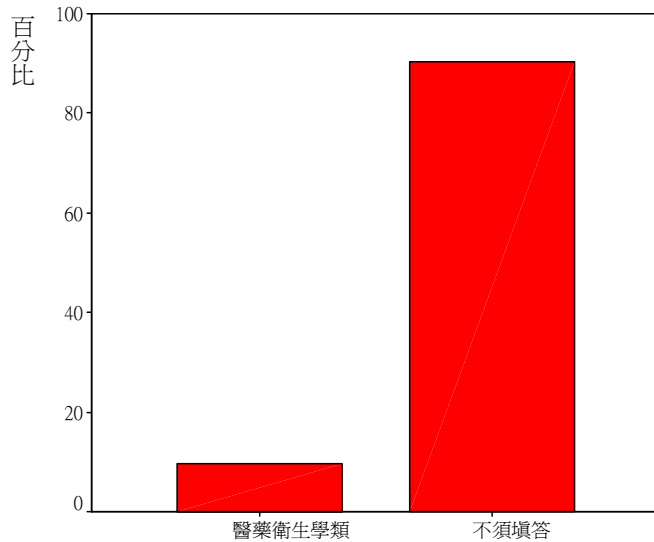


		次數	百分比	有效百分比	累積百分比
有效的	不太重要	1	3.2	3.2	3.2
	重要	16	51.6	51.6	54.8
	非常重要	13	41.9	41.9	96.8
	無須勾選	1	3.2	3.2	100.0
總和		31	100.0	100.0	

【第三部分 進修情形】

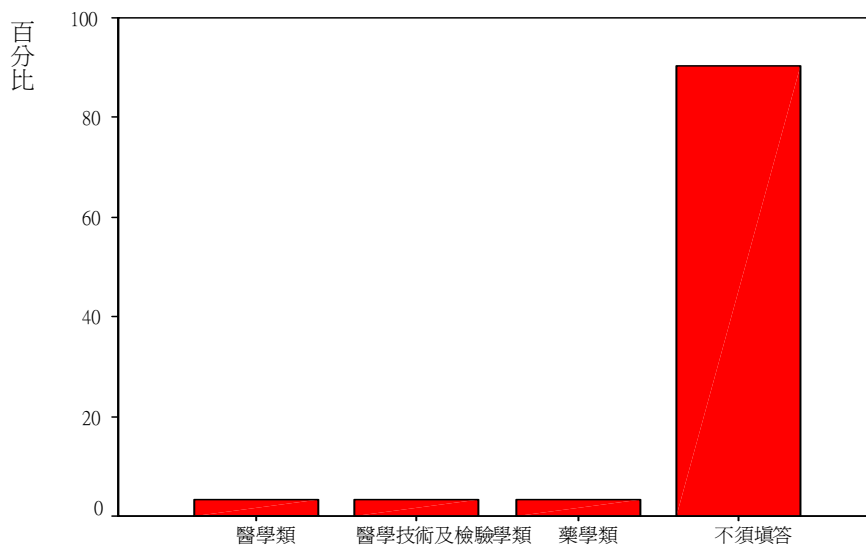
1. 您進修的領域？

1.1 進修學門



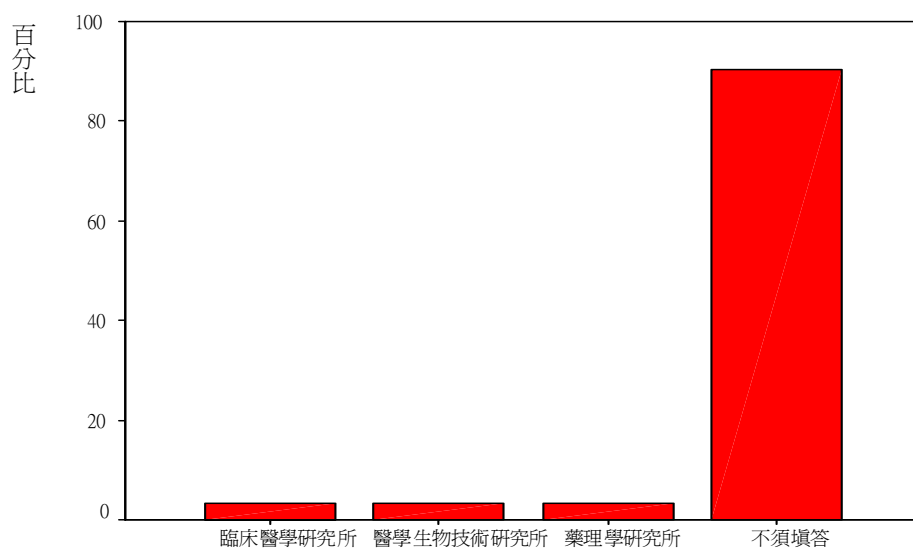
	次數	百分比	有效百分比	累積百分比
有效的 醫藥衛生學類	3	9.7	9.7	9.7
不須填答	28	90.3	90.3	100.0
總和	31	100.0	100.0	

1.2 進修學類



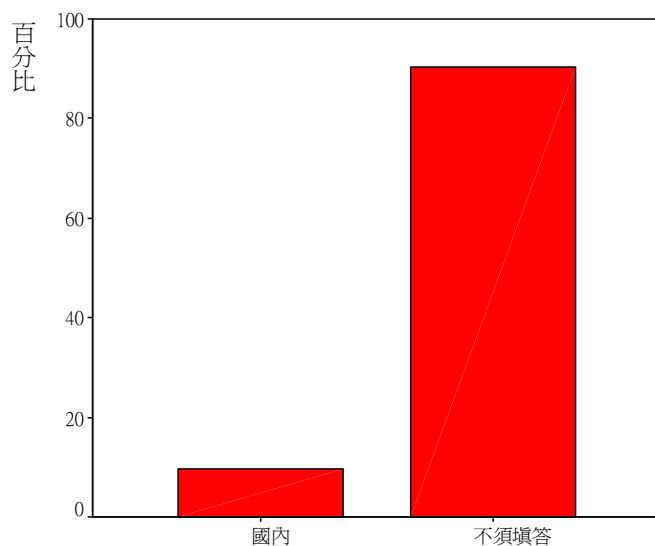
	次數	百分比	有效百分比	累積百分比
有效的 醫學類	1	3.2	3.2	3.2
醫學技術及檢驗學類	1	3.2	3.2	6.5
藥學類	1	3.2	3.2	9.7
不須填答	28	90.3	90.3	100.0
總和	31	100.0	100.0	

1.3 進修科系



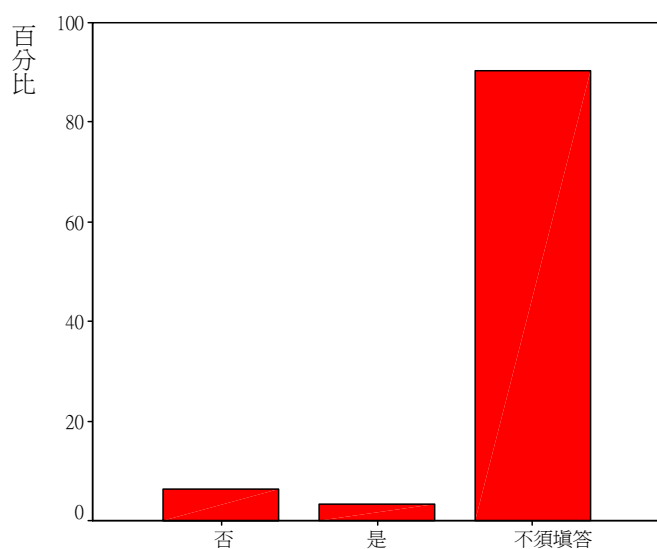
	次數	百分比	有效百分比	累積百分比
有效的 臨床醫學研究所	1	3.2	3.2	3.2
醫學生物技術研究所	1	3.2	3.2	6.5
藥理學研究所	1	3.2	3.2	9.7
不須填答	28	90.3	90.3	100.0
總和	31	100.0	100.0	

2. 您進修的地點？



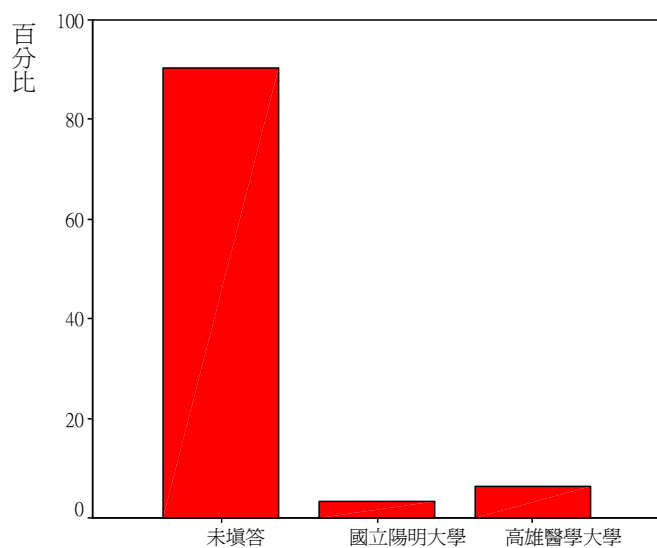
	次數	百分比	有效百分比	累積百分比
有效的 國內	3	9.7	9.7	9.7
不須填答	28	90.3	90.3	100.0
總和	31	100.0	100.0	

2.1 您進修的地點為國內者，其就讀學校是否為您的母校？



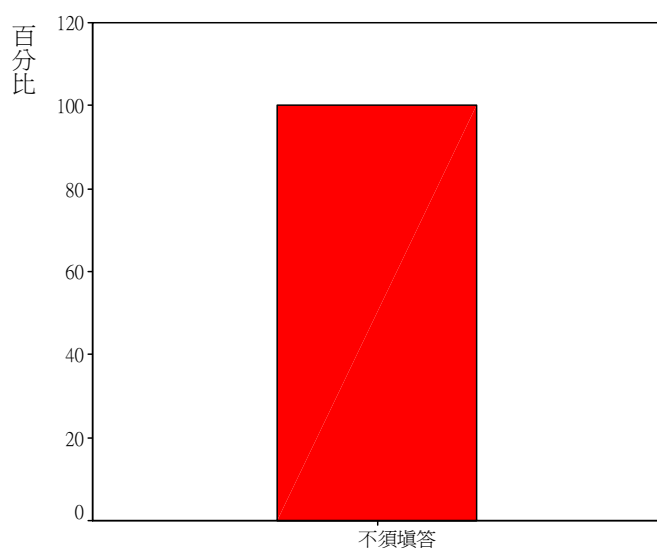
		次數	百分比	有效百分比	累積百分比
有效的	否	2	6.5	6.5	6.5
	是	1	3.2	3.2	9.7
	不須填答	28	90.3	90.3	100.0
總和		31	100.0	100.0	

2.2 您進修地點為國內者，其就讀學校名稱？



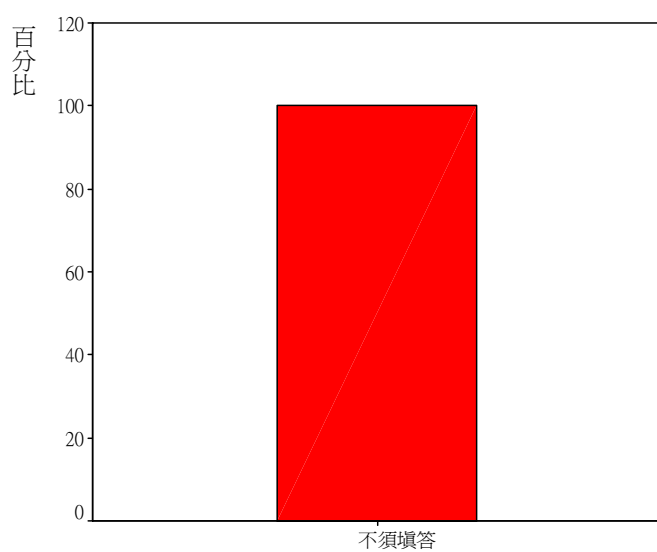
		次數	百分比	有效百分比	累積百分比
有效的	未填答	28	90.3	90.3	90.3
	國立陽明大學	1	3.2	3.2	93.5
	高雄醫學大學	2	6.5	6.5	100.0
總和		31	100.0	100.0	

2.3您進修地點為國外者，學成之後是否預計返國服務？



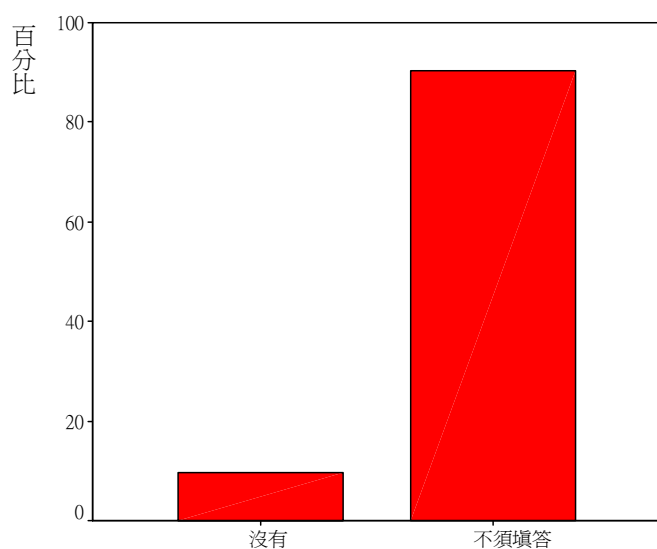
	次數	百分比	有效百分比	累積百分比
有效的 不須填答	31	100.0	100.0	100.0

2.4您進修地點為大陸者，學成之後是否預計返國服務？



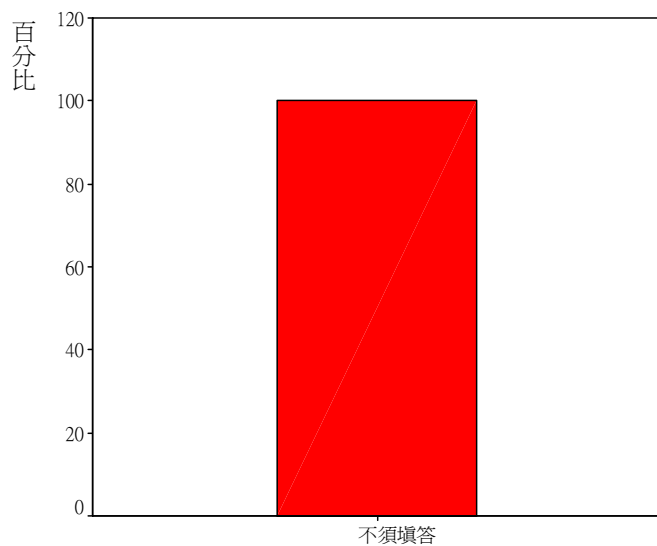
	次數	百分比	有效百分比	累積百分比
有效的 不須填答	31	100.0	100.0	100.0

3. 您目前是否有兼職？



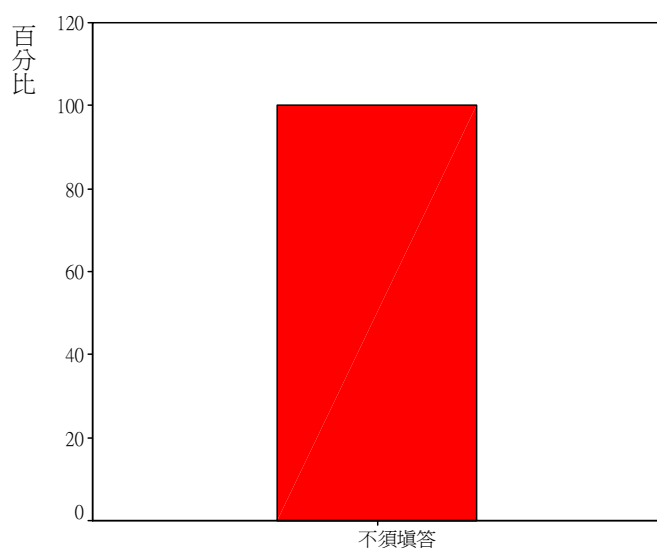
		次數	百分比	有效百分比	累積百分比
有效的	沒有	3	9.7	9.7	9.7
	不須填答	28	90.3	90.3	100.0
	總和	31	100.0	100.0	

3.1 您目前有兼職(打工)者，其工作性質為何



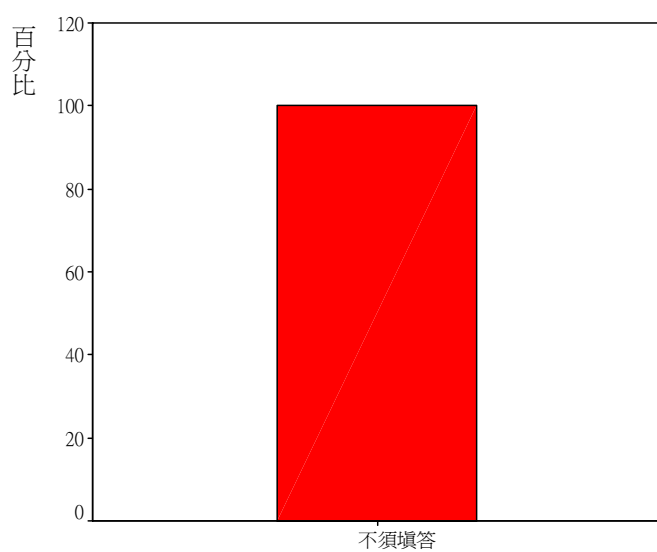
		次數	百分比	有效百分比	累積百分比
有效的	不須填答	31	100.0	100.0	100.0

3.2 您目前有兼職(打工)者，其工作地點為何



	次數	百分比	有效百分比	累積百分比
有效的 不須填答	31	100.0	100.0	100.0

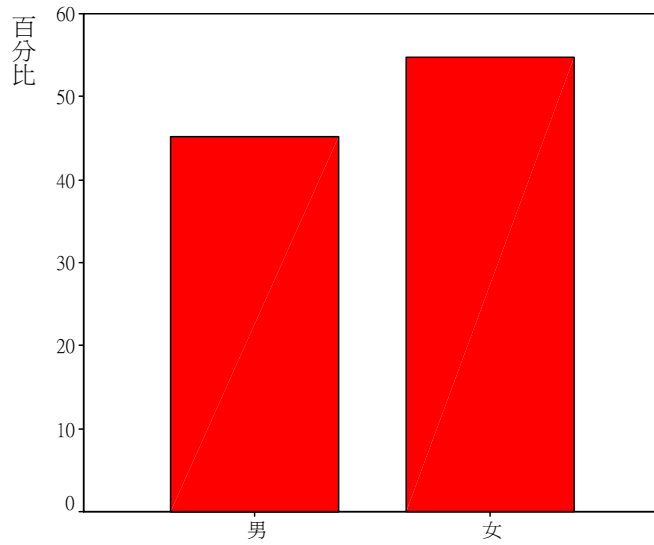
3.3 您目前在校內兼職(打工)，其類型為何



	次數	百分比	有效百分比	累積百分比
有效的 不須填答	31	100.0	100.0	100.0

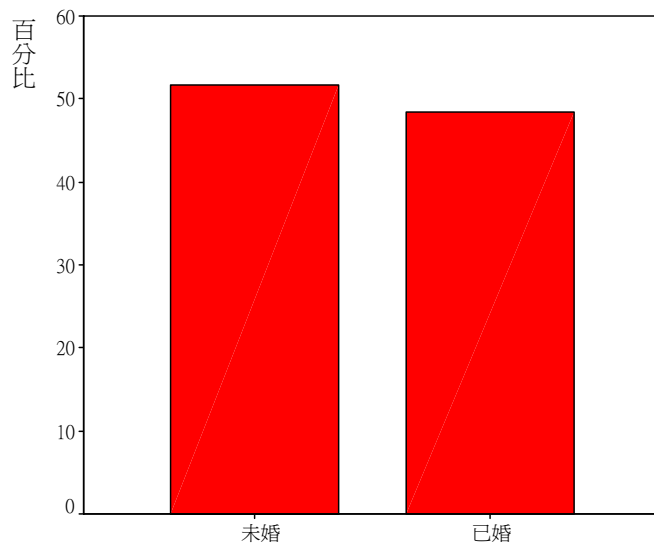
【第四部分 背景資料】

1. 性別



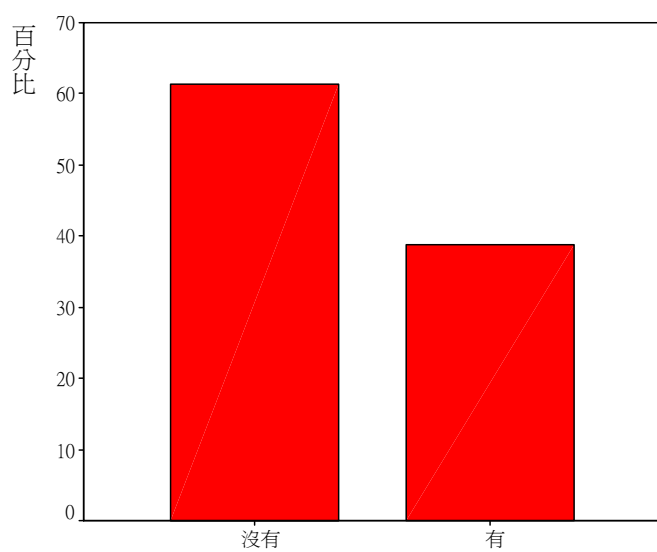
	次數	百分比	有效百分比	累積百分比
有效的 男	14	45.2	45.2	45.2
女	17	54.8	54.8	100.0
總和	31	100.0	100.0	

2. 您的婚姻狀況？



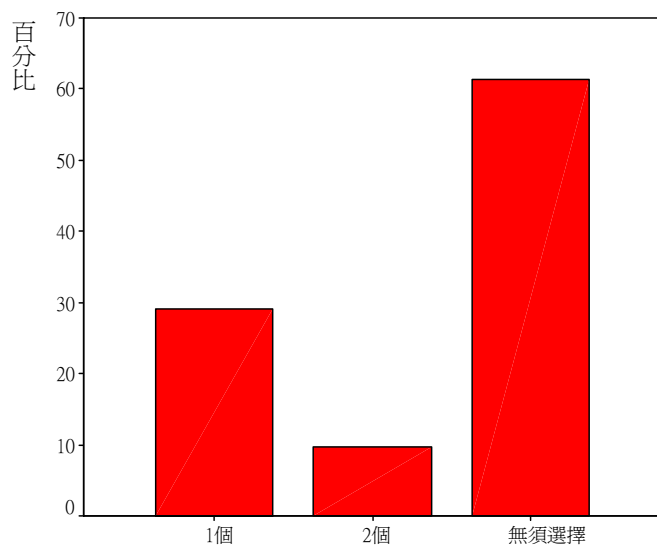
	次數	百分比	有效百分比	累積百分比
有效的 未婚	16	51.6	51.6	51.6
已婚	15	48.4	48.4	100.0
總和	31	100.0	100.0	

3. 您有子女嗎？



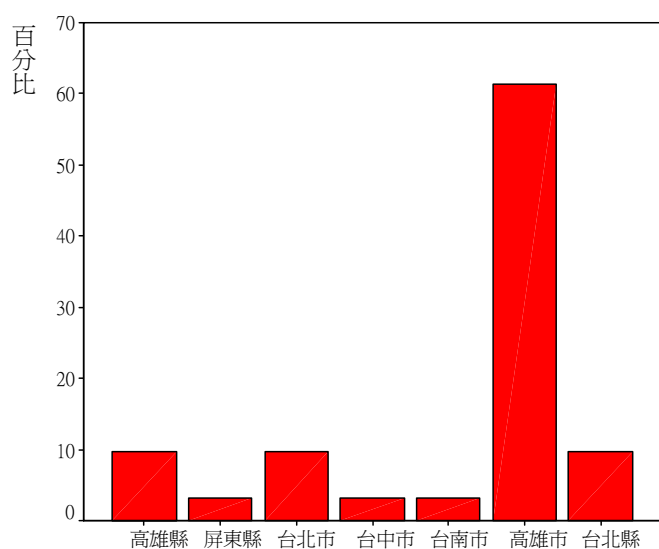
		次數	百分比	有效百分比	累積百分比
有效的	沒有	19	61.3	61.3	61.3
	有	12	38.7	38.7	100.0
	總和	31	100.0	100.0	

3.1 您的子女數為？



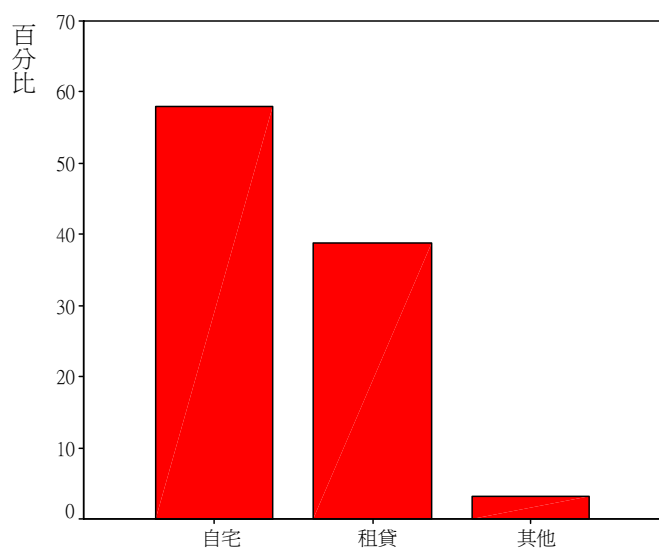
		次數	百分比	有效百分比	累積百分比
有效的	1個	9	29.0	29.0	29.0
	2個	3	9.7	9.7	38.7
	無須選擇	19	61.3	61.3	100.0
總和		31	100.0	100.0	

4. 您目前的居住地點為？



		次數	百分比	有效百分比	累積百分比
有效的	高雄縣	3	9.7	9.7	9.7
	屏東縣	1	3.2	3.2	12.9
	台北市	3	9.7	9.7	22.6
	台中市	1	3.2	3.2	25.8
	台南市	1	3.2	3.2	29.0
	高雄市	19	61.3	61.3	90.3
	台北縣	3	9.7	9.7	100.0
	總和	31	100.0	100.0	

5 您目前的住宿情形？



		次數	百分比	有效百分比	累積百分比
有效的	自宅	18	58.1	58.1	58.1
	租賃	12	38.7	38.7	96.8
	其他	1	3.2	3.2	100.0
	總和	31	100.0	100.0	