

大專院校九十四學年度大專學生 畢業後一年問卷統計

醫 學 系

畢業生問卷資料~醫學系

- 回收問卷：147 份
- 有效問卷：146 份
- 無效問卷：1 份

【第一部份 目前狀況】

N=146

變項	次數 (百分比)
您是否有證照或檢定證書	
否	63 (43.2%)
是	83 (56.8%)
擁有證照或檢定證書之類型 (複選)	
國家考試	84 (100.0%)
您目前主要在做什麼	
工作中	92 (63.0%)
服役中	26 (17.8%)
待業中	10 (6.8%)
未曾就業	4 (2.7%)
其他	14 (9.6%)
您目前主要在做什麼 (工作中)	
全職工作	90 (61.6%)
實習或職業訓練	1 (0.7%)
已找到工作，但尚未上班	1 (0.7%)
不須勾選	54 (37.0%)
從畢業到現在，這是您第幾份工作	
第一份	82 (56.2%)
第二份	7 (4.8%)
第三份	1 (0.7%)
不須勾選	56 (38.4%)
您目前主要在做什麼 (待業中)	
自願性失業	10 (6.8%)
不須勾選	136 (93.2%)

變項	次數 (百分比)
您目前主要在做什麼 (自願性失業)	
正在覓職中	2 (20.0%)
其他	8 (80.0%)
您目前主要在做什麼 (未曾就業) (複選題)	
正在覓職中	4 (100.0%)

【第二部份 就業情形】

N = 146

變項	次數 (百分比)
您目前的工作屬性	
企業	2 (1.4%)
政府機關	3 (2.1%)
非營利法人團體	4 (2.7%)
其他	83 (56.8%)
無須勾選	54 (37%)
您目前主要服務機構的規模	
51-100人	2 (1.4%)
101-500人	14 (9.6%)
501-1000人	36 (24.7%)
1001人以上	40 (27.4%)
無須勾選	54 (37.0%)
您目前從事的職業類別是屬於哪一類	
高層專業人員	87 (59.6%)
一般專業人員	2 (1.4%)
無須勾選	57 (39.1%)
您目前從事的行業類別是屬於哪一類	
專業、科學及技術服務業	3 (2.1%)
醫療保健及社會工作服務業	88 (60.3%)
藝術、娛樂及休閒服務業	1 (0.7%)
無須勾選	54 (37.0%)
您平均每週工作總時數為多少小時	
13-24小時	1 (0.7%)
37-48小時	1 (0.7%)
49-60小時	76 (56.1%)
61-72小時	5 (3.4%)
73-84小時	4 (2.7%)
85-96小時	3 (2.1%)
97-108小時	2 (1.4%)
無須填答	54 (37.0%)

變項	次數 (百分比)
您平均每月的工作總收入為多少元	
55001-60000元	1 (0.7%)
65001-70000元	2 (1.4%)
70001-85000元	4 (2.7%)
85001-90000元	1 (0.7%)
90001-95000元	3 (2.1%)
95001-100000元	8 (5.5%)
10001-15000元	4 (2.7%)
100000元以上	67 (45.9%)
無須填答	54 (37.0%)
您大約花了多少時間找到這份工作	
不到1個月	88 (60.3%)
1個月	2 (1.4%)
2個月	2 (1.4%)
無須選擇	54 (37.0%)
您如何得到這份工作	
透過分發	1 (0.7%)
自己找尋求職機會	89 (61.0%)
透過介紹人介紹	1 (0.7%)
其他	1 (0.7%)
無須勾選	54 (37.0%)
您認為大概需要多少教育程度才能勝任您目前這份工作	
大學	91 (62.3%)
碩士	1 (0.7%)
無須勾選	54 (37.0%)
您目前的工作與您大學時就讀科系是否相關	
非常相關	92 (63.0%)
無須勾選	54 (37.0%)
整體而言，您覺得大學教育對目前這份工作的幫助情形如何	
略有幫助	1 (0.7%)
頗有幫助	6 (4.1%)
極有幫助	85 (58.2%)
無須勾選	54 (37.0%)

變項	次數 (百分比)
您覺得大學教育應該加強哪些課程	
專業能力課程	84 (44.9%)
通識教育課程	27 (14.4%)
就業能力	10 (5.3%)
跨領域課程	16 (8.5%)
基礎能力課程	50 (26.7%)

● 選擇工作時，您認為下列原因對您有多重要 N=146

變項	次數 (百分比)				
	完全不重要	不太重要	重要	非常重要	無須勾選
薪資	0	2 (1.4)	82 (56.2)	8 (5.5)	54 (37.0)
福利	0	2 (1.4)	81 (55.5)	9 (6.2)	54 (37.0)
工作穩定度	0	1 (0.7)	82 (56.2)	9 (6.2)	54 (37.0)
工作地點	0	3 (2.1)	82 (56.2)	7 (4.8)	54 (37.0)
升遷機會	0	1 (0.7)	85 (58.2)	6 (4.1)	54 (37.0)
工作挑戰	0	4 (2.7)	83 (56.8)	5 (3.4)	54 (37.0)
責任大小	0	2 (1.4)	84 (57.5)	6 (4.1)	54 (37.0)
工作獨立性	0	4 (2.7)	82 (56.2)	6 (4.1)	54 (37.0)
對社會貢獻	0	3 (2.1)	83 (56.8)	6 (4.1)	54 (37.0)

● 下列各項學歷對您找工作或創業的幫助程度如何 N=146

項目	次數 (百分比)					
	無此經驗	毫無經驗	略有幫助	極有幫助	頗有幫助	無須勾選
主修科系	0	0	0	21 (14.4%)	71 (48.6%)	54 (37.0%)
通識教育	0	3 (2.1%)	14 (9.6%)	6 (4.1%)	69 (74.3%)	54 (37.0%)
畢業學校	0	0	8 (5.5%)	4 (2.7%)	80 (54.8%)	54 (37.0%)
輔系,雙學位,學程	13 (8.9%)	2 (1.4%)	13 (8.9%)	5 (3.4%)	59 (40.4%)	54 (37.0%)
社團經驗	1 (0.7%)	0	18 (12.3%)	4 (2.7%)	69 (47.3%)	54 (37.0%)
國家考試證書	0	0	1 (0.7%)	21 (14.4%)	70 (47.9%)	54 (37.0%)
證照	0	0	2 (1.4%)	20 (13.7%)	70 (47.9%)	54 (37.0%)
相關工作經驗	1 (0.7%)	1 (0.7%)	16 (11.0%)	3 (2.1%)	71 (48.6%)	54 (37.0%)
遊學經驗	4 (2.7%)	3 (2.1%)	14 (9.6%)	3 (2.1%)	68 (46.6%)	54 (37.0%)

【第三部份 進修情形】

N=146

變項	次數 (百分比)
您進修的領域	
進修學門	
不須勾選	146 (100.0%)
進修學類	
不須勾選	146 (100.0%)
進修科系	
不須勾選	146 (100.0%)
進修地點	
不須勾選	146 (100.0%)
進修的地點為國內者,其就讀學校是否為您的母校	
不須勾選	146 (100%)
進修地點為國內者,其就讀學校名稱	
不須勾選	146 (100.0%)
進修的地點為國外者,學成之後是否預計返國服務	
不須填答	146 (100.0%)
進修地點為大陸者,學成之後是否預計返國服務	
不須填答	146 (100.0%)
目前是否有兼職	
不須填答	146 (100.0%)

【第四部份 背景資料】

N=146

變項	次數 (百分比)
性別	
男	97 (66.4%)
女	47 (32.2%)
未填答	2 (1.4%)
您的婚姻狀況	
未婚	141 (96.6%)
已婚	3 (2.1%)
未填答	2 (1.4%)
您有子女嗎	
沒有	142 (97.3%)
有	2 (1.4%)
未填答	2 (1.4%)
勾選有子女者，其子女人數為多少人	
一個	2 (1.4%)
無須選擇	142 (97.3%)
未填答	2 (1.4%)

變項	次數 (百分比)
您目前的居住地點	
新竹縣	1 (0.7%)
台中縣	1 (0.7%)
彰化縣	5 (3.4%)
嘉義縣	1 (0.7%)
雲林縣	3 (2.1%)
台南縣	11 (7.5%)
高雄縣	7 (4.8%)
屏東縣	4 (2.7%)
台北市	27 (18.8%)
台東縣	1 (0.7%)
花蓮縣	1 (0.7%)
宜蘭縣	2 (1.4%)
金門縣	2 (1.4%)
澎湖縣	1 (0.7%)
新竹市	1 (0.7%)
台中市	4 (2.8%)
嘉義市	3 (2.1%)
台南市	13 (8.9%)
高雄市	46 (31.5%)
台北縣	2 (1.4%)
桃園縣	4 (2.7%)
大陸地區	1 (0.7%)
國外	3 (2.1%)
未填答	2 (1.4%)

父母親的職業類別

父親

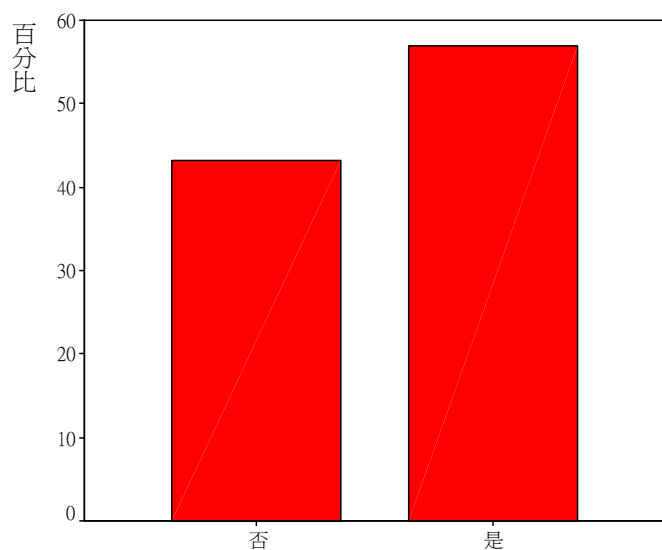
民意代表,行政主管,企業主管及經理人員	14 (9.6%)
高階專業人員	23 (15.8%)
一般專業人員	72 (49.3%)
技術員及助理專業人員	1 (0.7%)
中小學、特教、幼稚園教師	18 (12.3%)
失業/待業	2 (1.4%)
服務及買賣工作人員	4 (2.7%)
農、林、漁、牧工作人員	6 (4.1%)
其他	3 (2.1%)
未填答	3 (2.1%)

變項	次數 (百分比)
母親	
民意代表,行政主管,企業主管及經理人員	8 (5.5%)
非技術工及體力工	1 (0.7%)
家庭主婦	7 (4.8%)
失業/待業	1 (0.7%)
高階專業人員	25 (17.1%)
中小學、特教、幼稚園教師	15 (10.3%)
一般專業人員	75 (51.4%)
事務工作人員	1 (0.7%)
服務及買賣工作人員	4 (2.7%)
農、林、漁、牧工作人員	7 (4.8%)
未填答	2 (1.4%)
您目前的住宿情形	
自宅	83 (56.8%)
租賃	56 (38.4%)
學校宿舍	2 (1.4%)
其他	3 (2.1%)
未填答	2 (1.4%)

畢業生問卷資料~醫學系

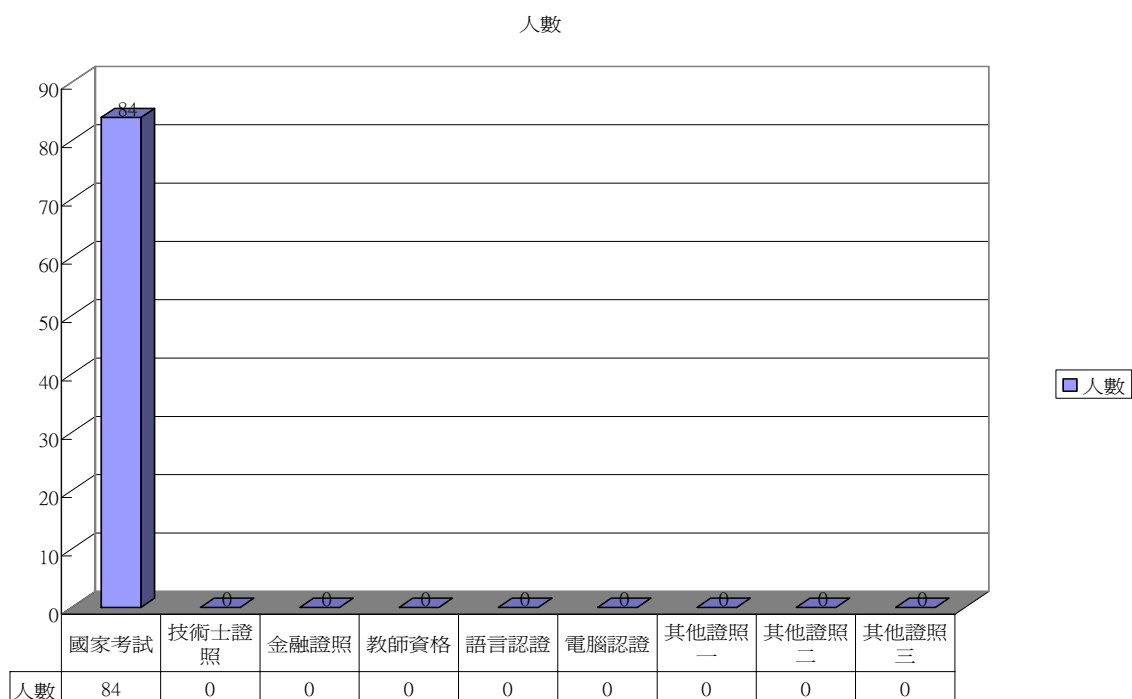
【第一部分 目前狀況】

1. 您是否擁有證照或檢定證書？

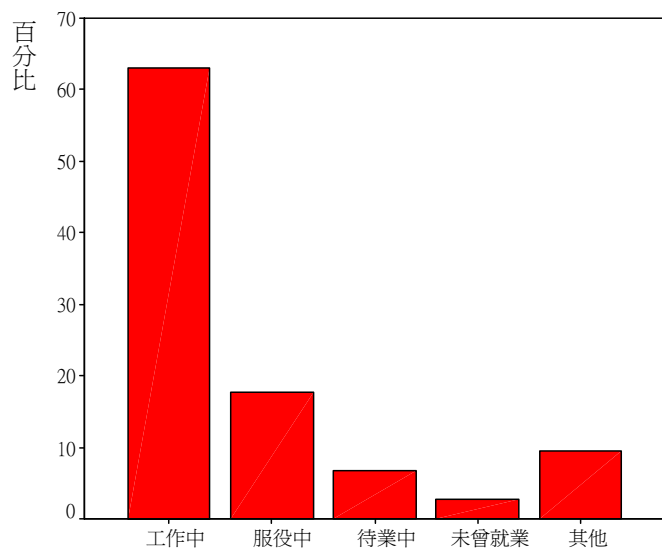


	次數	百分比	有效百分比	累積百分比
有效的	否	63	43.2	43.2
	是	83	56.8	100.0
總和	146	100.0	100.0	

1.1 您所擁有的證照或檢定證書類型為何？

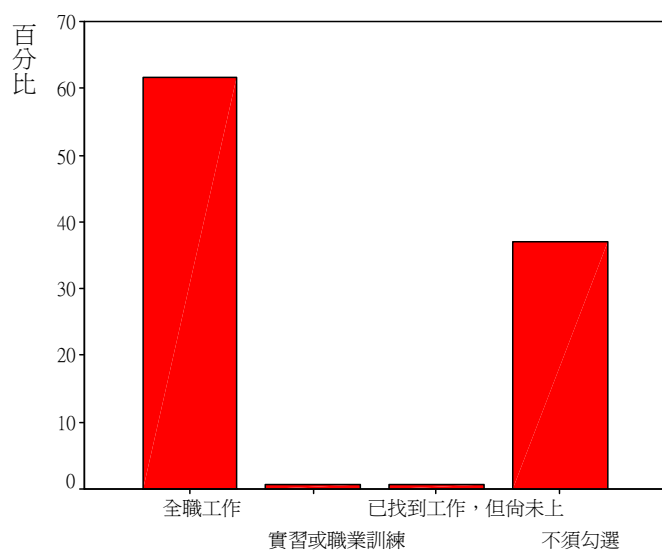


2. 您目前主要在做什麼？



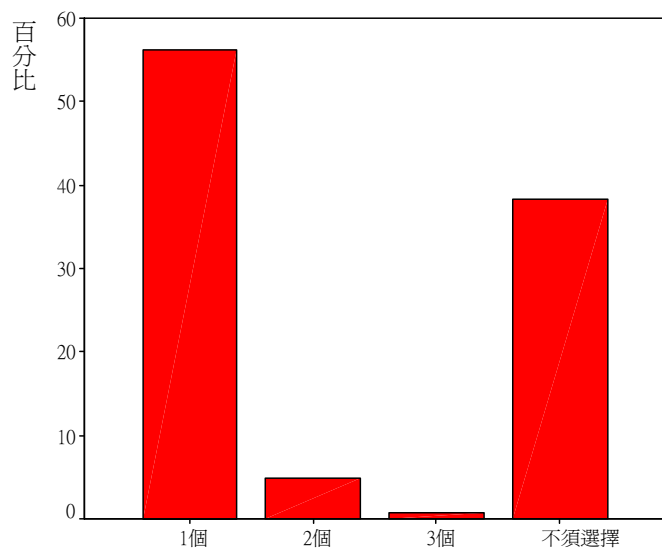
		次數	百分比	有效百分比	累積百分比
有效的	工作中	92	63.0	63.0	63.0
	服役中	26	17.8	17.8	80.8
	待業中	10	6.8	6.8	87.7
	未曾就業	4	2.7	2.7	90.4
	其他	14	9.6	9.6	100.0
	總和	146	100.0	100.0	

2.1 您目前主要在做什麼（工作中）？



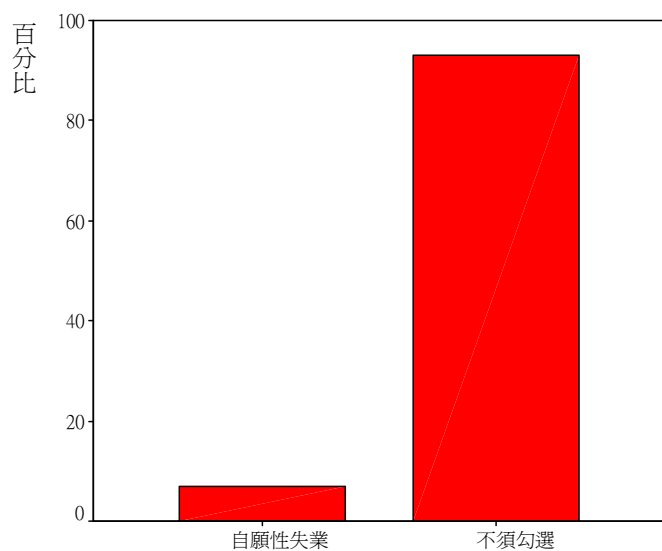
		次數	百分比	有效百分比	累積百分比
有效的	全職工作	90	61.6	61.6	61.6
	實習或職業訓練	1	.7	.7	62.3
	已找到工作，但尚未上班	1	.7	.7	63.0
	不須勾選	54	37.0	37.0	100.0
	總和	146	100.0	100.0	

2.1.1 從畢業到現在，這是您第幾份工作？



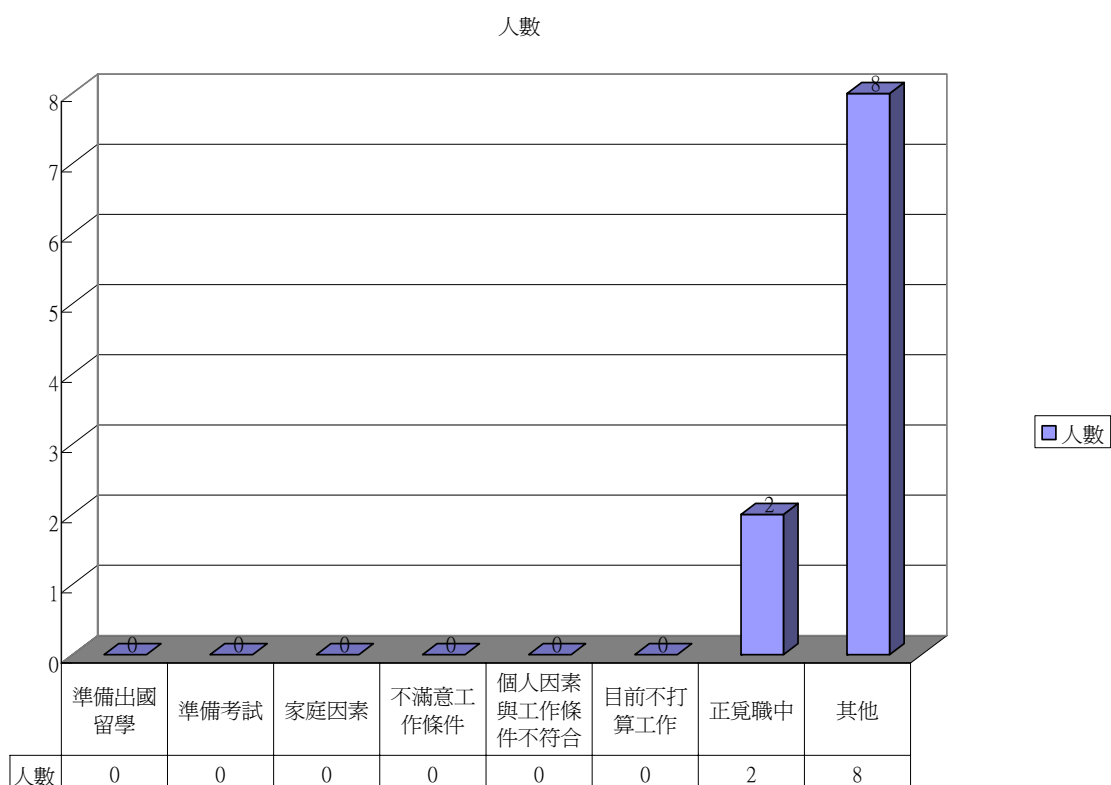
	次數	百分比	有效百分比	累積百分比
有效的				
1個	82	56.2	56.2	56.2
2個	7	4.8	4.8	61.0
3個	1	.7	.7	61.6
不須選擇	56	38.4	38.4	100.0
總和	146	100.0	100.0	

2.2 您目前主要在做什麼（待業中）？

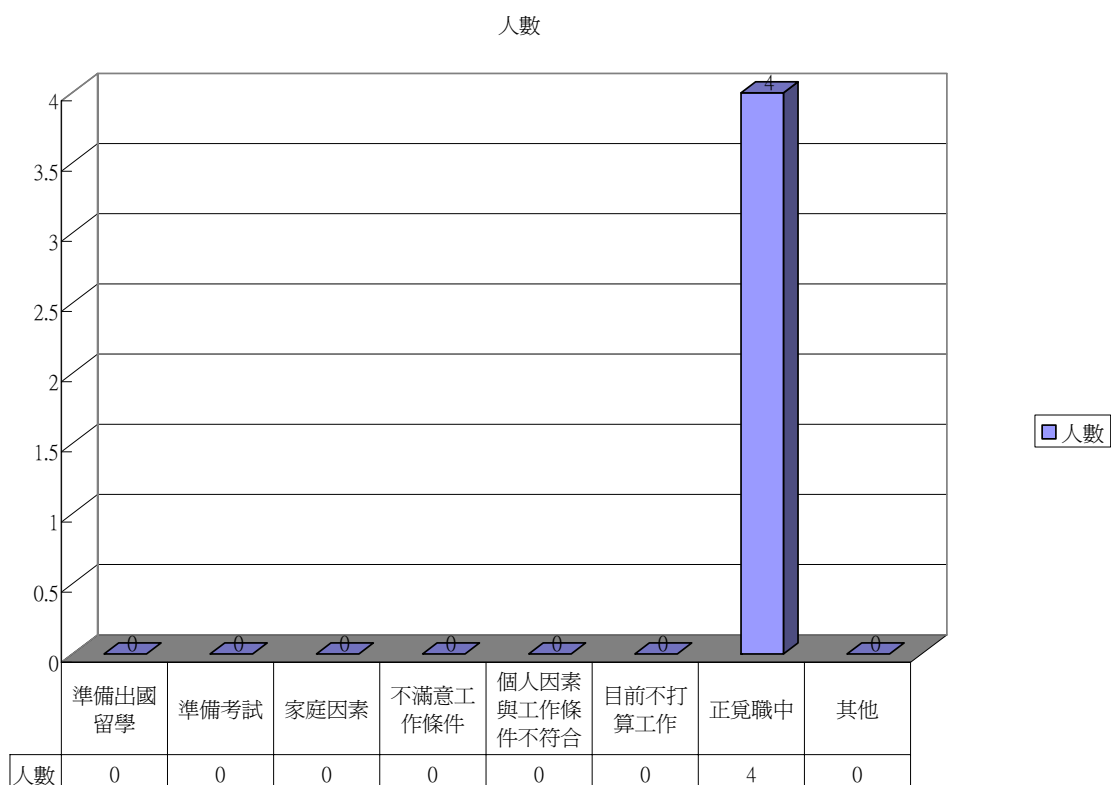


	次數	百分比	有效百分比	累積百分比
有效的				
自願性失業	10	6.8	6.8	6.8
不須勾選	136	93.2	93.2	100.0
總和	146	100.0	100.0	

2.3 您目前主要在做什麼（自願性失業）？

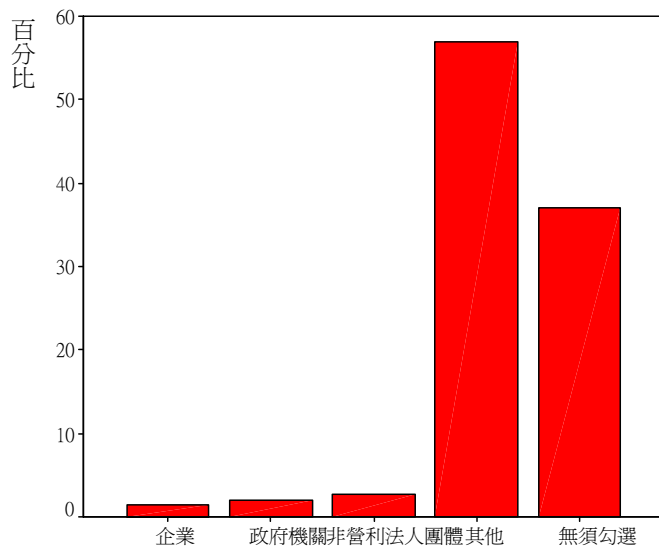


2.3 您目前主要在做什麼（未曾就業）？



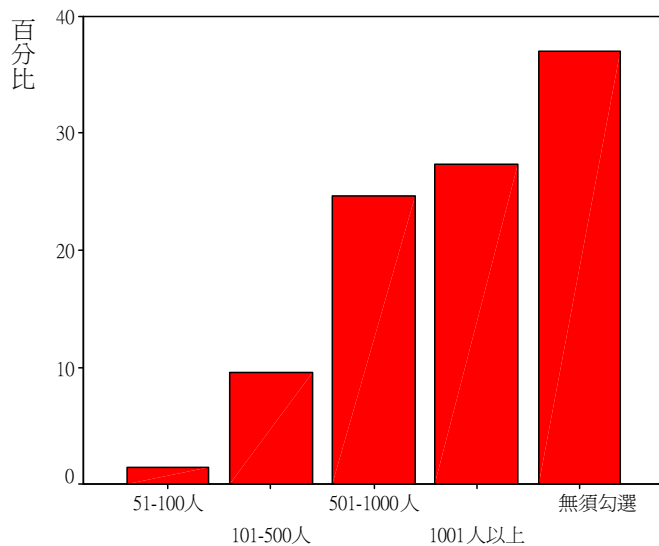
【第二部份 就業情形】

1. 您目前的工作屬性？



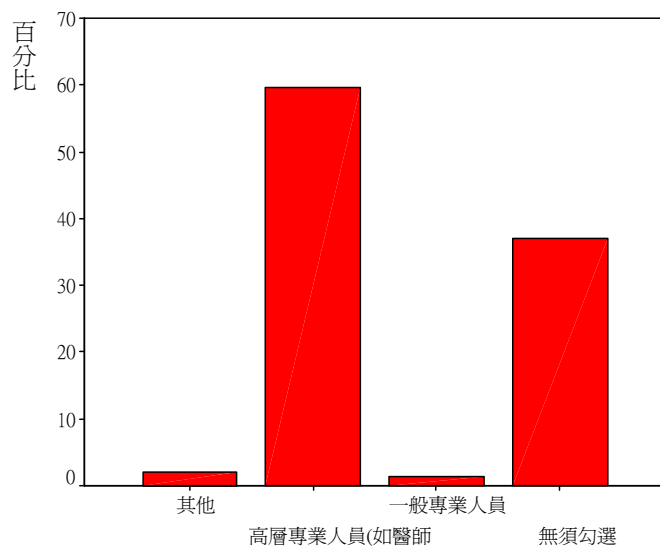
	次數	百分比	有效百分比	累積百分比
有效的 企業	2	1.4	1.4	1.4
政府機關	3	2.1	2.1	3.4
非營利法人團體	4	2.7	2.7	6.2
其他	83	56.8	56.8	63.0
無須勾選	54	37.0	37.0	100.0
總和	146	100.0	100.0	

2. 您目前主要服務機構的規模？



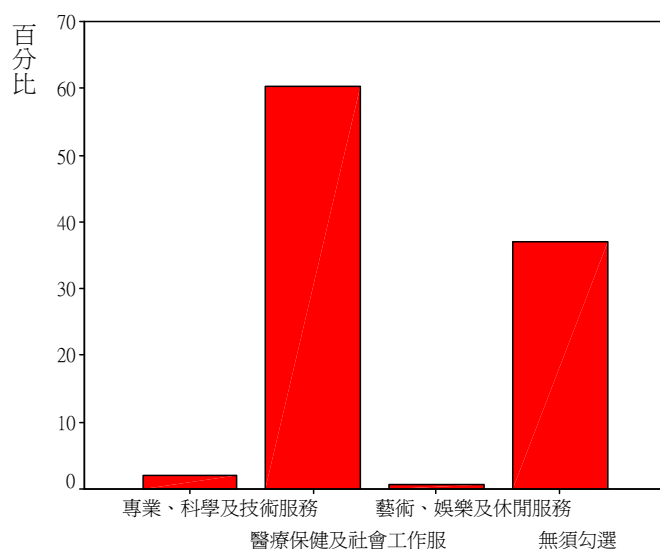
	次數	百分比	有效百分比	累積百分比
有效的 51-100人	2	1.4	1.4	1.4
101-500人	14	9.6	9.6	11.0
501-1000人	36	24.7	24.7	35.6
1001人以上	40	27.4	27.4	63.0
無須勾選	54	37.0	37.0	100.0
總和	146	100.0	100.0	

3. 您目前從事的職業類別是屬於哪一類？



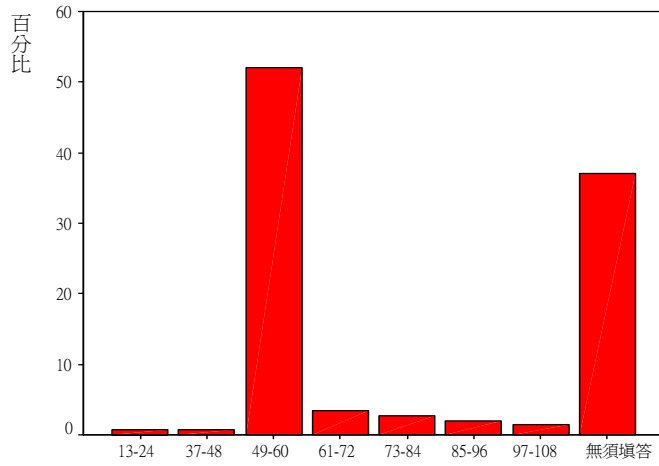
		次數	百分比	有效百分比	累積百分比
有效的	其他	3	2.1	2.1	2.1
	高層專業人員(如醫師、律師、會計師)	87	59.6	59.6	61.6
	一般專業人員	2	1.4	1.4	63.0
	無須勾選	54	37.0	37.0	100.0
	總和	146	100.0	100.0	

4. 您目前從事的行業類別是屬於哪一類？



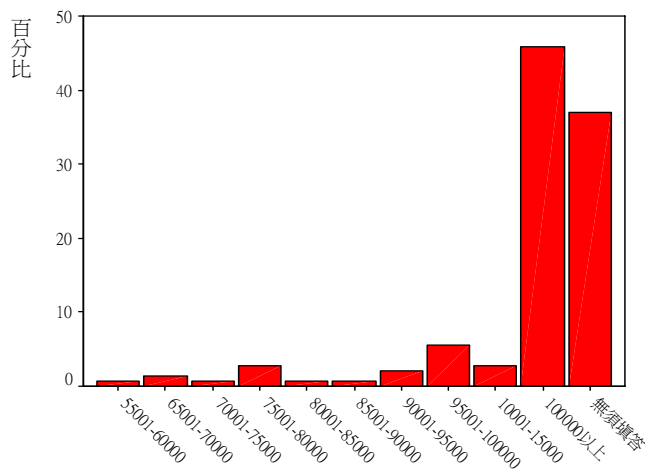
		次數	百分比	有效百分比	累積百分比
有效的	專業、科學及技術服務業	3	2.1	2.1	2.1
	醫療保健及社會工作服務業	88	60.3	60.3	62.3
	藝術、娛樂及休閒服務業	1	.7	.7	63.0
	無須勾選	54	37.0	37.0	100.0
	總和	146	100.0	100.0	

5. 您平均每週工作總時數為多少小時？



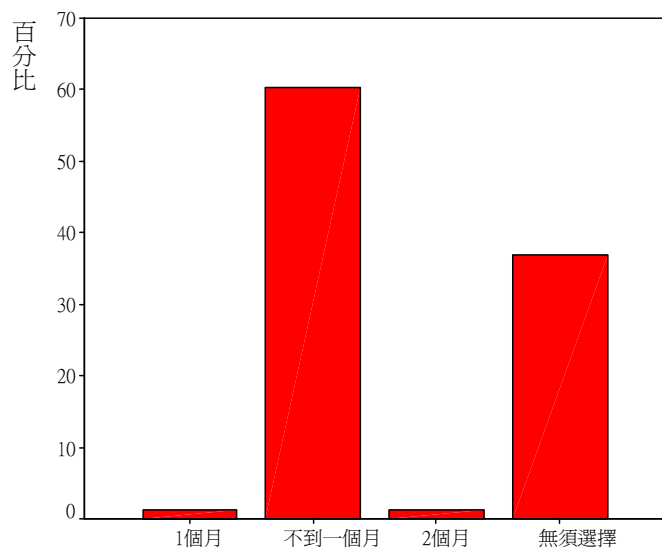
	次數	百分比	有效百分比	累積百分比
有效的				
13-24	1	.7	.7	.7
37-48	1	.7	.7	1.4
49-60	76	52.1	52.1	53.4
61-72	5	3.4	3.4	56.8
73-84	4	2.7	2.7	59.6
85-96	3	2.1	2.1	61.6
97-108	2	1.4	1.4	63.0
無須填答	54	37.0	37.0	100.0
總和	146	100.0	100.0	

6. 您平均每月的工作總收入為多少元？



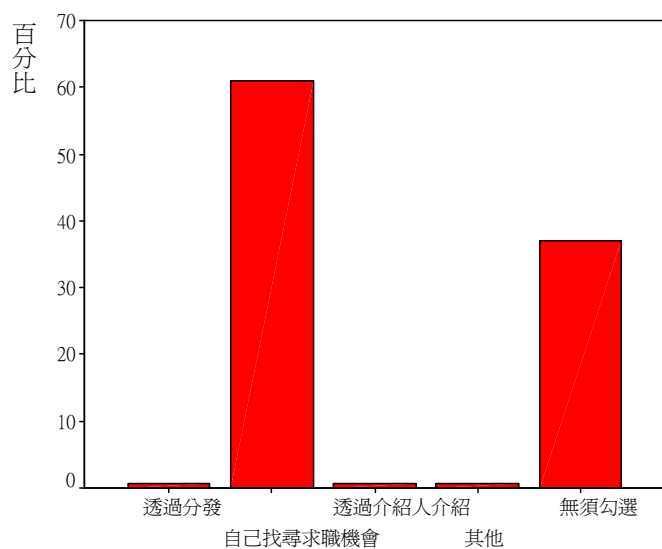
	次數	百分比	有效百分比	累積百分比
有效的				
55001-60000	1	.7	.7	.7
65001-70000	2	1.4	1.4	2.1
70001-75000	1	.7	.7	2.7
75001-80000	4	2.7	2.7	5.5
80001-85000	1	.7	.7	6.2
85001-90000	1	.7	.7	6.8
90001-95000	3	2.1	2.1	8.9
95001-100000	8	5.5	5.5	14.4
10001-15000	4	2.7	2.7	17.1
100000以上	67	45.9	45.9	63.0
無須填答	54	37.0	37.0	100.0
總和	146	100.0	100.0	

7. 您大約花了多少時間找到這份工作？



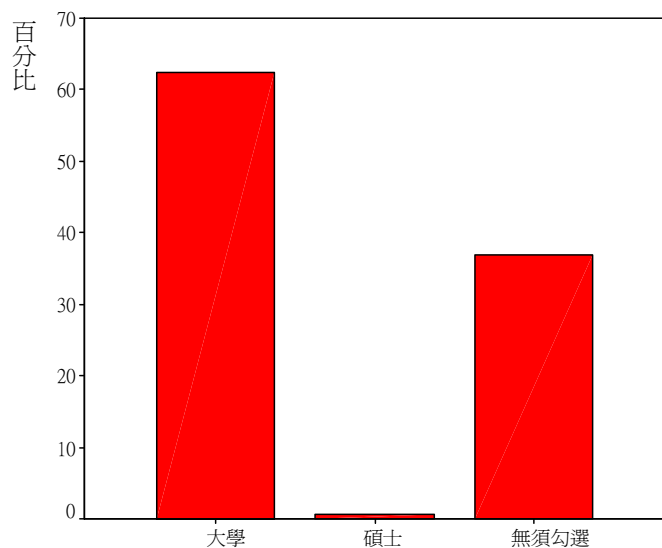
	次數	百分比	有效百分比	累積百分比
有效的				
1個月	2	1.4	1.4	1.4
不到一個月	88	60.3	60.3	61.6
2個月	2	1.4	1.4	63.0
無須選擇	54	37.0	37.0	100.0
總和	146	100.0	100.0	

8. 您如何得到這份工作？



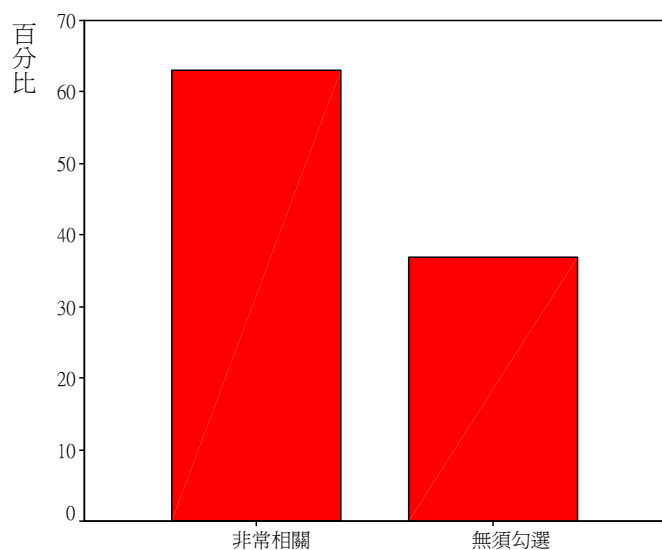
	次數	百分比	有效百分比	累積百分比
有效的				
透過分發	1	.7	.7	.7
自己找尋求職機會	89	61.0	61.0	61.6
透過介紹人介紹	1	.7	.7	62.3
其他	1	.7	.7	63.0
無須勾選	54	37.0	37.0	100.0
總和	146	100.0	100.0	

9. 您認為大概需要多少教育程度才能勝任您目前這份工作？



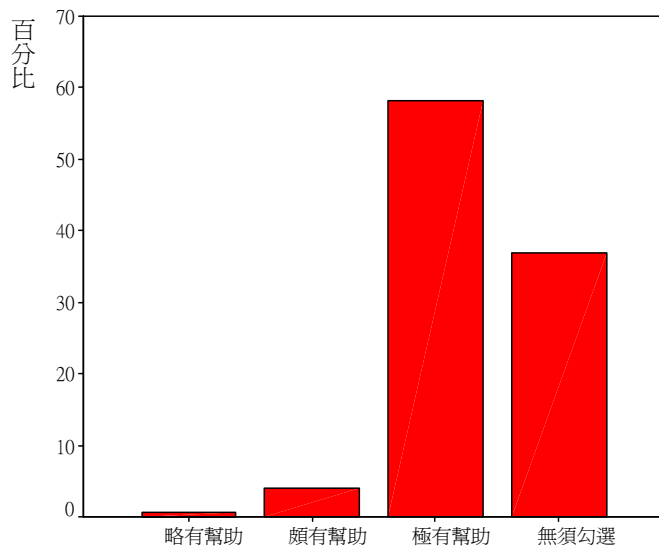
		次數	百分比	有效百分比	累積百分比
有效的	大學	91	62.3	62.3	62.3
	碩士	1	.7	.7	63.0
	無須勾選	54	37.0	37.0	100.0
	總和	146	100.0	100.0	

10. 您目前的工作與您大學時就讀的科系是否相關？



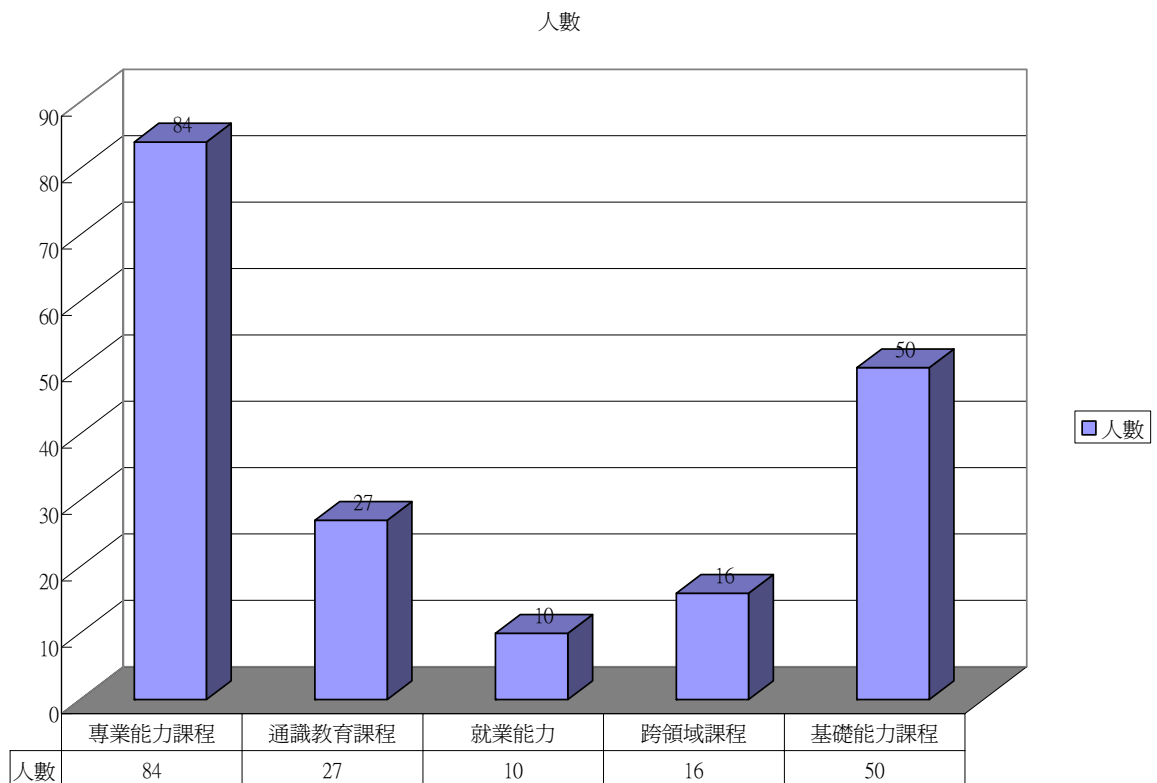
		次數	百分比	有效百分比	累積百分比
有效的	非常相關	92	63.0	63.0	63.0
	無須勾選	54	37.0	37.0	100.0
	總和	146	100.0	100.0	

11. 整體而言，您覺得大學教育對目前這份工作的幫助情形如何？



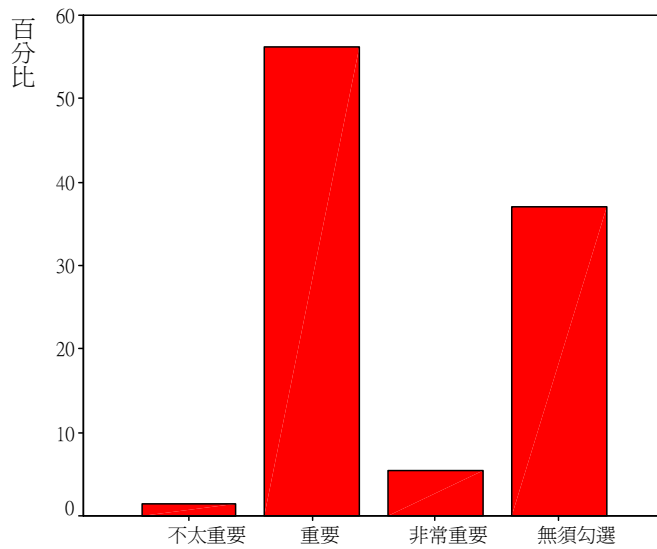
	次數	百分比	有效百分比	累積百分比
有效的				
略有幫助	1	.7	.7	.7
頗有幫助	6	4.1	4.1	4.8
極有幫助	85	58.2	58.2	63.0
無須勾選	54	37.0	37.0	100.0
總和	146	100.0	100.0	

12. 您覺得大學教育應該加強哪些課程？



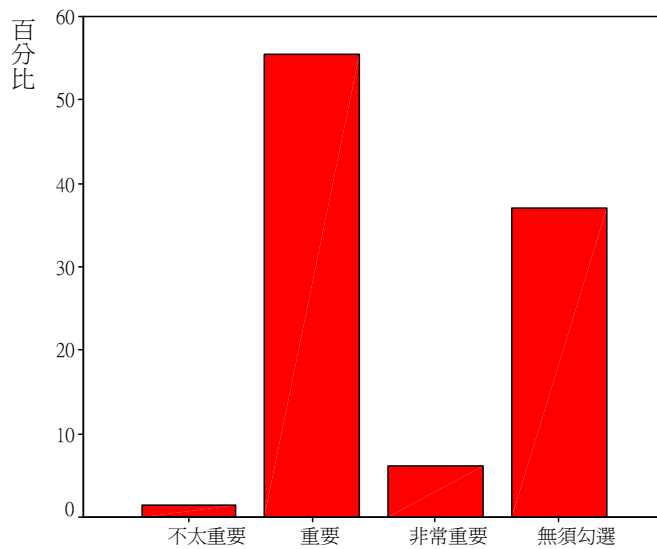
13. 選擇工作時，您認為下列原因對您有多重要？

13.1 薪資



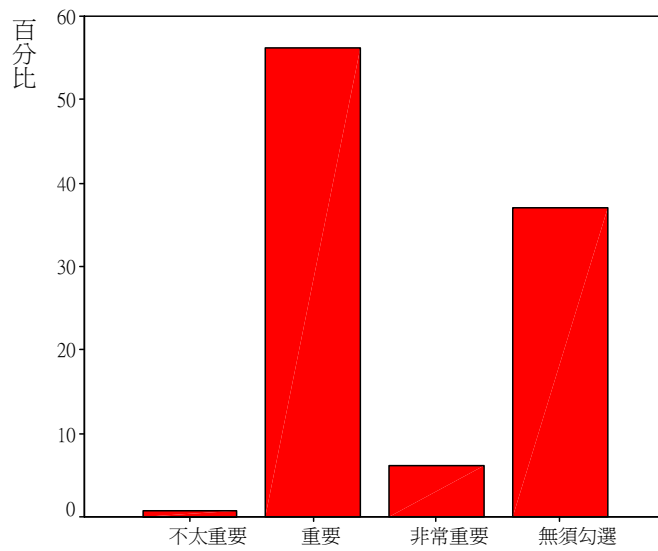
		次數	百分比	有效百分比	累積百分比
有效的	不太重要	2	1.4	1.4	1.4
	重要	82	56.2	56.2	57.5
	非常重要	8	5.5	5.5	63.0
	無須勾選	54	37.0	37.0	100.0
	總和	146	100.0	100.0	

13.2 福利



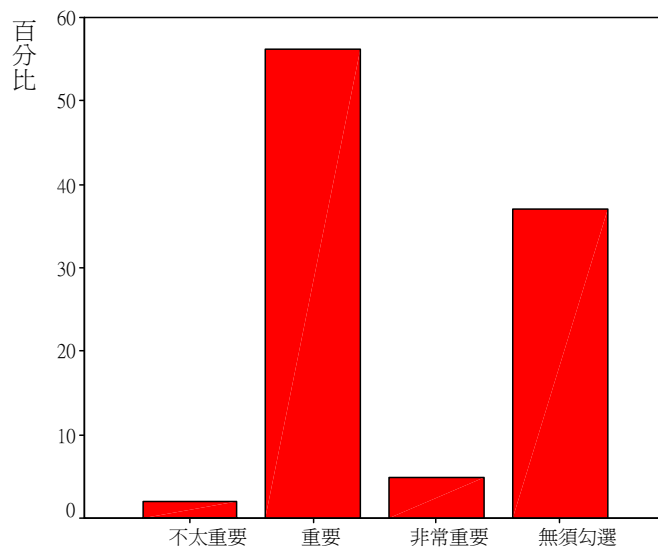
		次數	百分比	有效百分比	累積百分比
有效的	不太重要	2	1.4	1.4	1.4
	重要	81	55.5	55.5	56.8
	非常重要	9	6.2	6.2	63.0
	無須勾選	54	37.0	37.0	100.0
	總和	146	100.0	100.0	

13.3工作穩定度



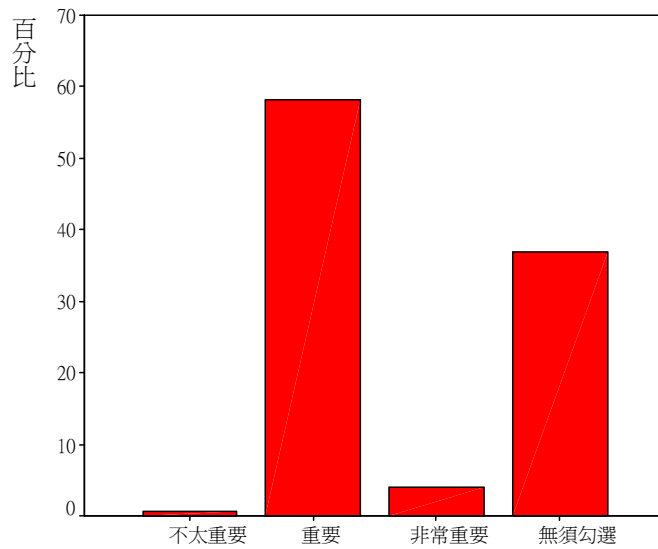
		次數	百分比	有效百分比	累積百分比
有效的	不太重要	1	.7	.7	.7
	重要	82	56.2	56.2	56.8
	非常重要	9	6.2	6.2	63.0
	無須勾選	54	37.0	37.0	100.0
	總和	146	100.0	100.0	

13.4工作地點



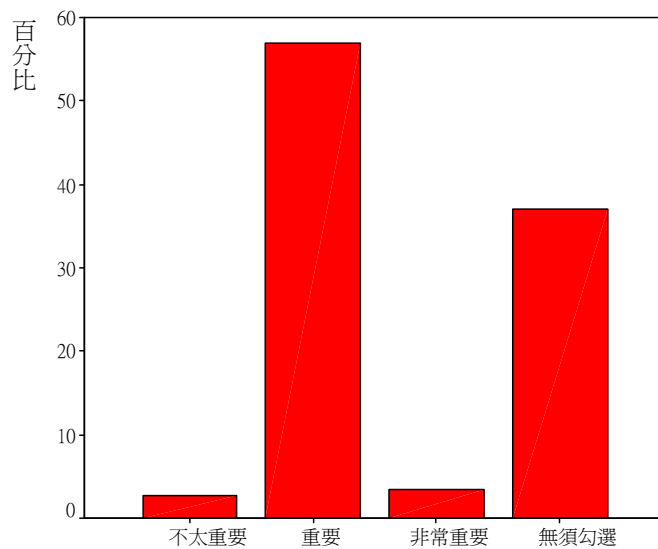
		次數	百分比	有效百分比	累積百分比
有效的	不太重要	3	2.1	2.1	2.1
	重要	82	56.2	56.2	58.2
	非常重要	7	4.8	4.8	63.0
	無須勾選	54	37.0	37.0	100.0
	總和	146	100.0	100.0	

13.5 升遷機會



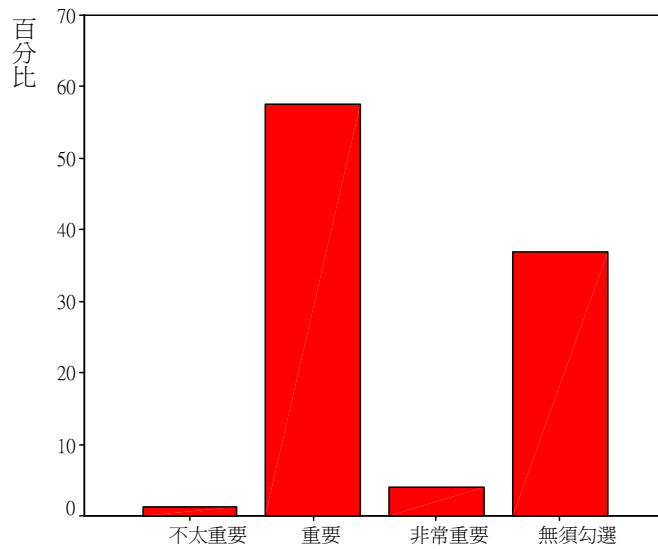
		次數	百分比	有效百分比	累積百分比
有效的	不太重要	1	.7	.7	.7
	重要	85	58.2	58.2	58.9
	非常重要	6	4.1	4.1	63.0
	無須勾選	54	37.0	37.0	100.0
	總和	146	100.0	100.0	

13.6 工作挑戰



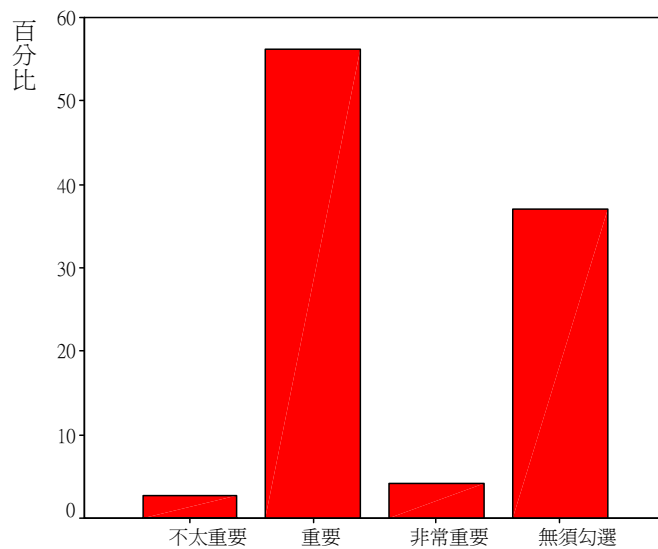
		次數	百分比	有效百分比	累積百分比
有效的	不太重要	4	2.7	2.7	2.7
	重要	83	56.8	56.8	59.6
	非常重要	5	3.4	3.4	63.0
	無須勾選	54	37.0	37.0	100.0
	總和	146	100.0	100.0	

13.7 責任大小



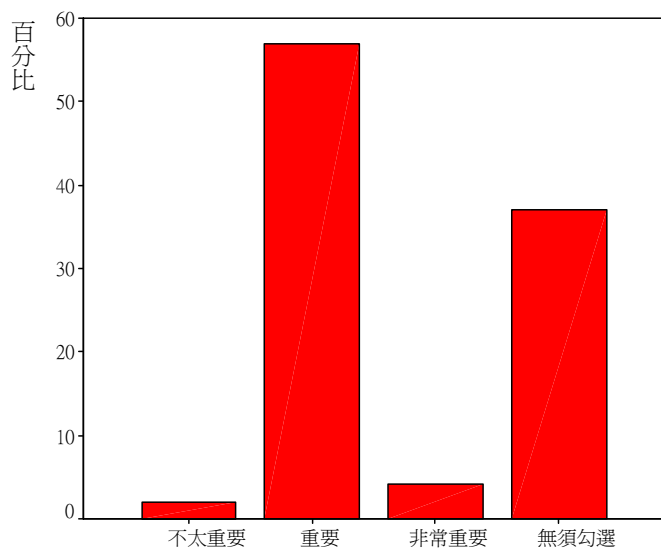
		次數	百分比	有效百分比	累積百分比
有效的	不太重要	2	1.4	1.4	1.4
	重要	84	57.5	57.5	58.9
	非常重要	6	4.1	4.1	63.0
	無須勾選	54	37.0	37.0	100.0
	總和	146	100.0	100.0	

13.8 工作獨立性



		次數	百分比	有效百分比	累積百分比
有效的	不太重要	4	2.7	2.7	2.7
	重要	82	56.2	56.2	58.9
	非常重要	6	4.1	4.1	63.0
	無須勾選	54	37.0	37.0	100.0
	總和	146	100.0	100.0	

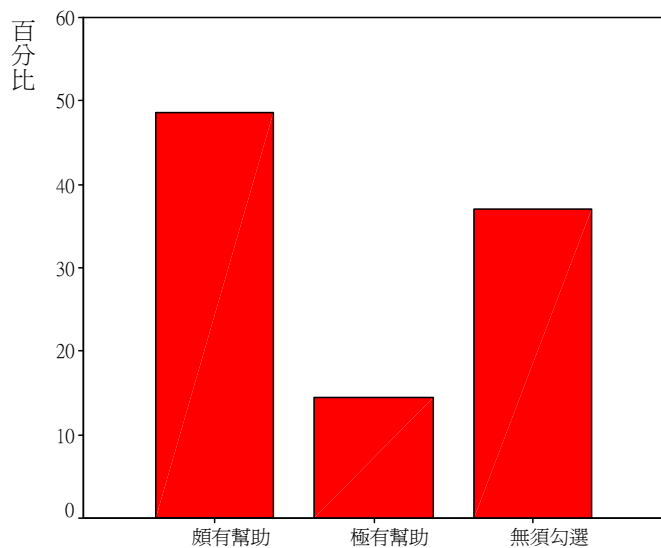
13.9 對社會的貢獻



		次數	百分比	有效百分比	累積百分比
有效的	不太重要	3	2.1	2.1	2.1
	重要	83	56.8	56.8	58.9
	非常重要	6	4.1	4.1	63.0
	無須勾選	54	37.0	37.0	100.0
總和		146	100.0	100.0	

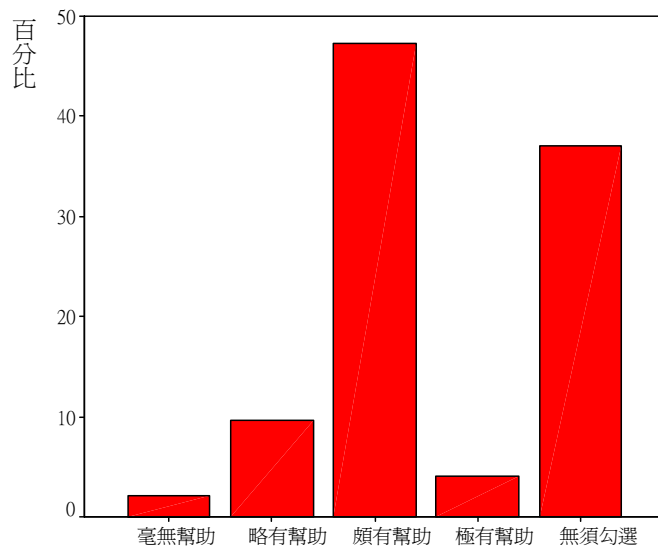
14 下列各項學歷對您找工作或創業的幫助程度如何？

14.1 主修科系



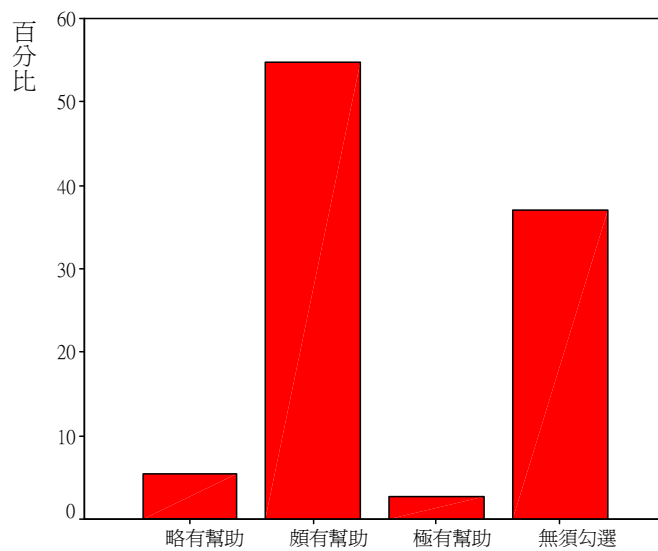
		次數	百分比	有效百分比	累積百分比
有效的	頗有幫助	71	48.6	48.6	48.6
	極有幫助	21	14.4	14.4	63.0
	無須勾選	54	37.0	37.0	100.0
總和		146	100.0	100.0	

14.2通識教育



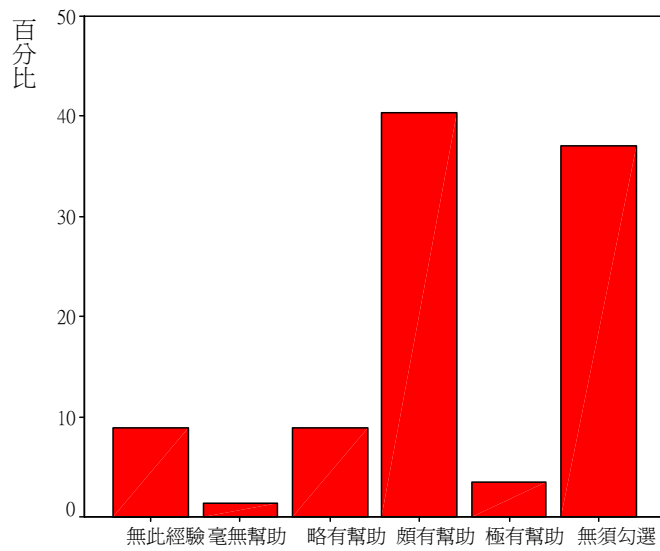
		次數	百分比	有效百分比	累積百分比
有效的	毫無幫助	3	2.1	2.1	2.1
	略有幫助	14	9.6	9.6	11.6
	頗有幫助	69	47.3	47.3	58.9
	極有幫助	6	4.1	4.1	63.0
	無須勾選	54	37.0	37.0	100.0
總和		146	100.0	100.0	

14.3畢業學校



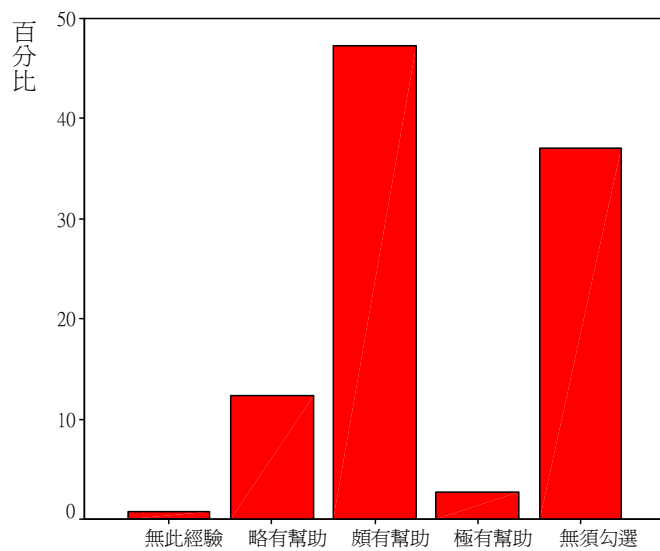
		次數	百分比	有效百分比	累積百分比
有效的	略有幫助	8	5.5	5.5	5.5
	頗有幫助	80	54.8	54.8	60.3
	極有幫助	4	2.7	2.7	63.0
	無須勾選	54	37.0	37.0	100.0
總和		146	100.0	100.0	

14.4 輔系、雙學位、學程



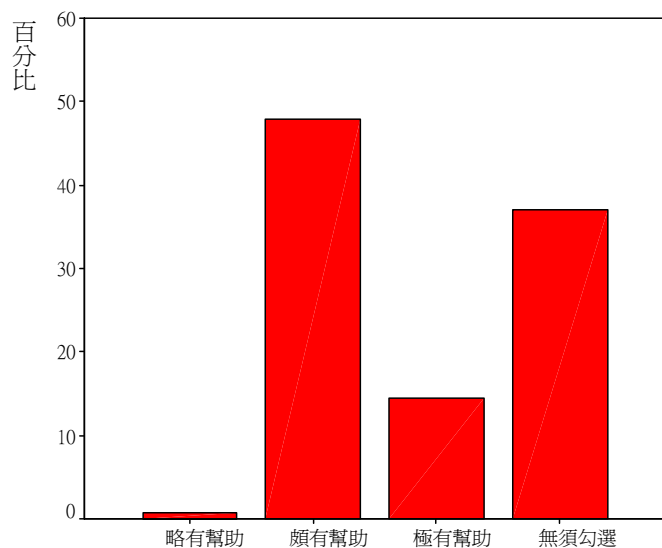
		次數	百分比	有效百分比	累積百分比
有效的	無此經驗	13	8.9	8.9	8.9
	毫無幫助	2	1.4	1.4	10.3
	略有幫助	13	8.9	8.9	19.2
	頗有幫助	59	40.4	40.4	59.6
	極有幫助	5	3.4	3.4	63.0
	無須勾選	54	37.0	37.0	100.0
總和		146	100.0	100.0	

14.5 社團經驗



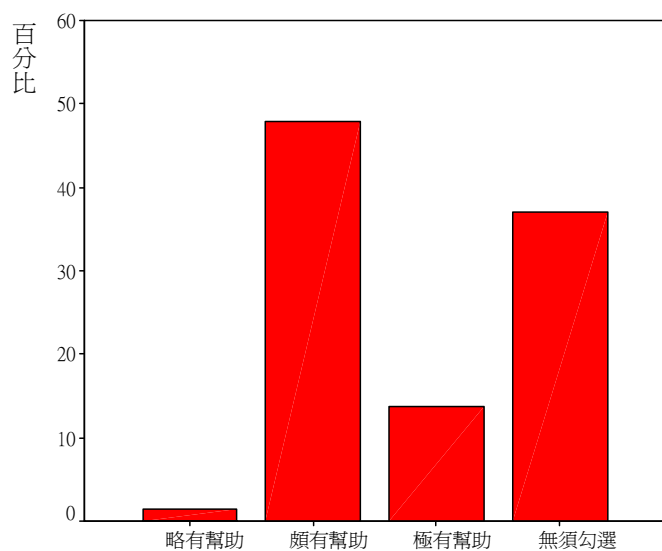
		次數	百分比	有效百分比	累積百分比
有效的	無此經驗	1	.7	.7	.7
	略有幫助	18	12.3	12.3	13.0
	頗有幫助	69	47.3	47.3	60.3
	極有幫助	4	2.7	2.7	63.0
	無須勾選	54	37.0	37.0	100.0
總和		146	100.0	100.0	

14.6 國家考試證書



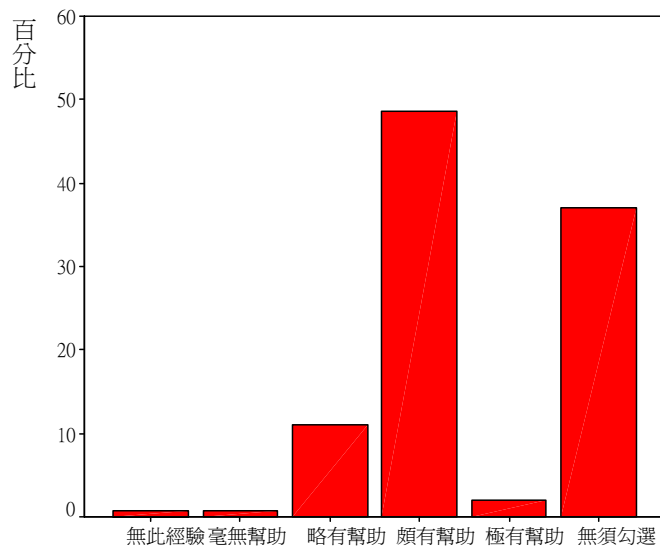
		次數	百分比	有效百分比	累積百分比
有效的	略有幫助	1	.7	.7	.7
	頗有幫助	70	47.9	47.9	48.6
	極有幫助	21	14.4	14.4	63.0
	無須勾選	54	37.0	37.0	100.0
	總和	146	100.0	100.0	

14.7 證照



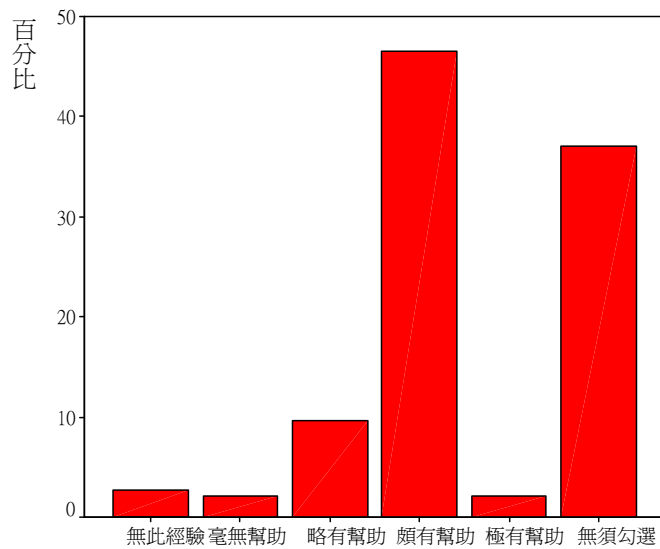
		次數	百分比	有效百分比	累積百分比
有效的	略有幫助	2	1.4	1.4	1.4
	頗有幫助	70	47.9	47.9	49.3
	極有幫助	20	13.7	13.7	63.0
	無須勾選	54	37.0	37.0	100.0
	總和	146	100.0	100.0	

14.8 相關工作經驗



		次數	百分比	有效百分比	累積百分比
有效的	無此經驗	1	.7	.7	.7
	毫無幫助	1	.7	.7	1.4
	略有幫助	16	11.0	11.0	12.3
	頗有幫助	71	48.6	48.6	61.0
	極有幫助	3	2.1	2.1	63.0
	無須勾選	54	37.0	37.0	100.0
總和		146	100.0	100.0	

14.9 遊學經驗

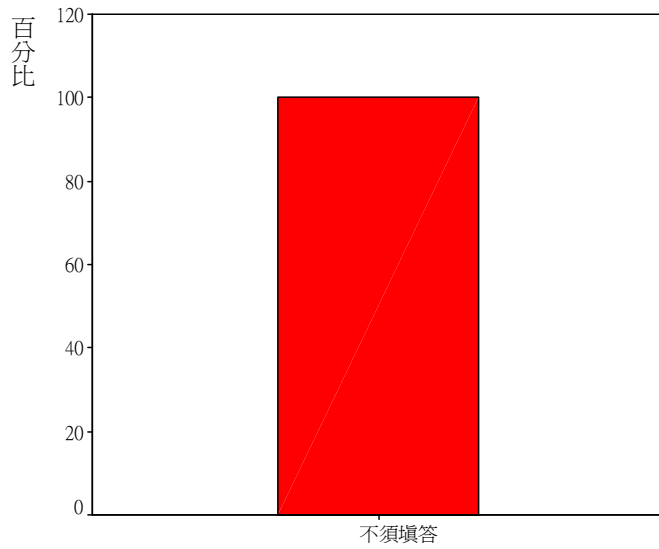


		次數	百分比	有效百分比	累積百分比
有效的	無此經驗	4	2.7	2.7	2.7
	毫無幫助	3	2.1	2.1	4.8
	略有幫助	14	9.6	9.6	14.4
	頗有幫助	68	46.6	46.6	61.0
	極有幫助	3	2.1	2.1	63.0
	無須勾選	54	37.0	37.0	100.0
總和		146	100.0	100.0	

【第三部份 進修情形】

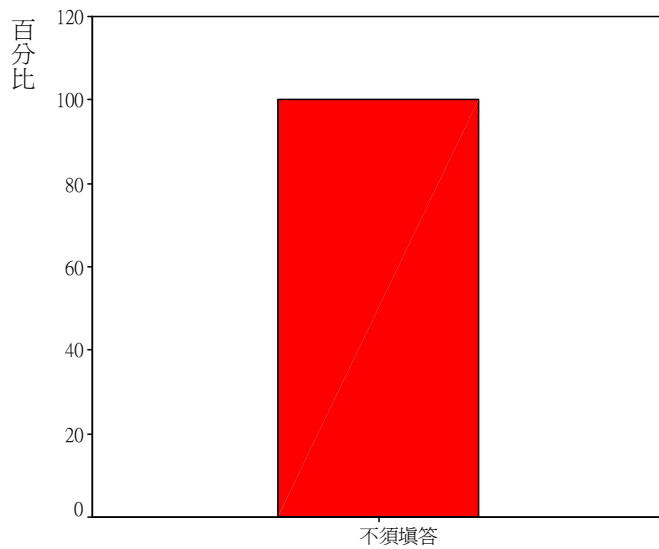
1. 您進修的領域？

1.1 進修學門



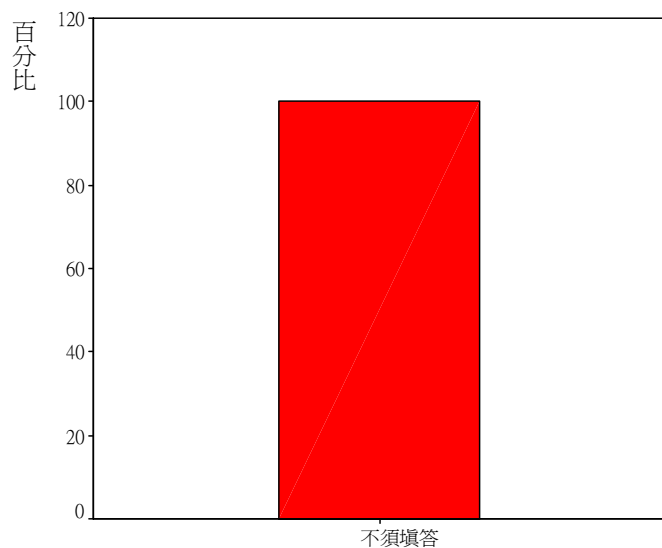
	次數	百分比	有效百分比	累積百分比
有效的 不須填答	146	100.0	100.0	100.0

1.2 進修學類



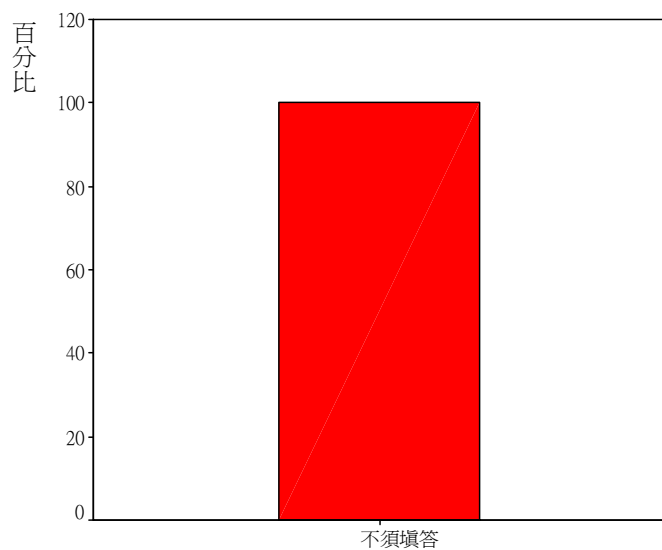
	次數	百分比	有效百分比	累積百分比
有效的 不須填答	146	100.0	100.0	100.0

1.3 進修科系



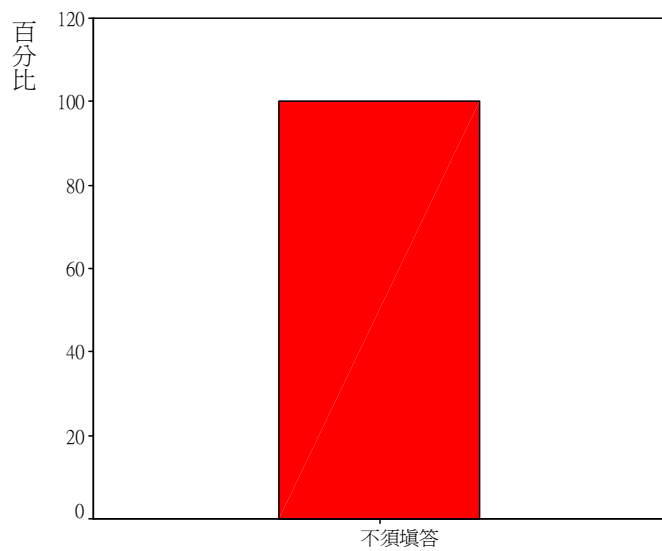
	次數	百分比	有效百分比	累積百分比
有效的 不須填答	146	100.0	100.0	100.0

2. 您進修的地點？



	次數	百分比	有效百分比	累積百分比
有效的 不須填答	146	100.0	100.0	100.0

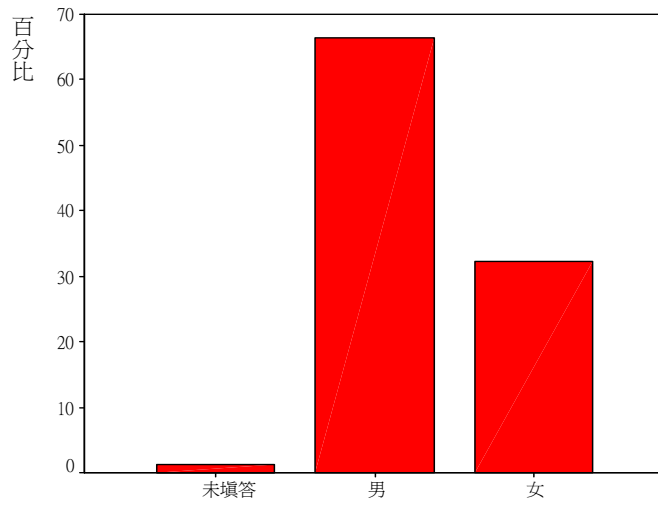
3. 您目前是否有兼職？



	次數	百分比	有效百分比	累積百分比
有效的 不須填答	146	100.0	100.0	100.0

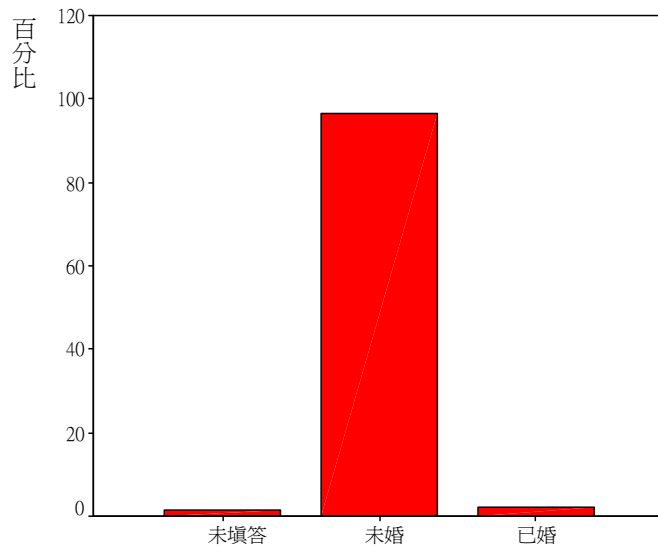
【第四部份 背景資料】

1. 性別



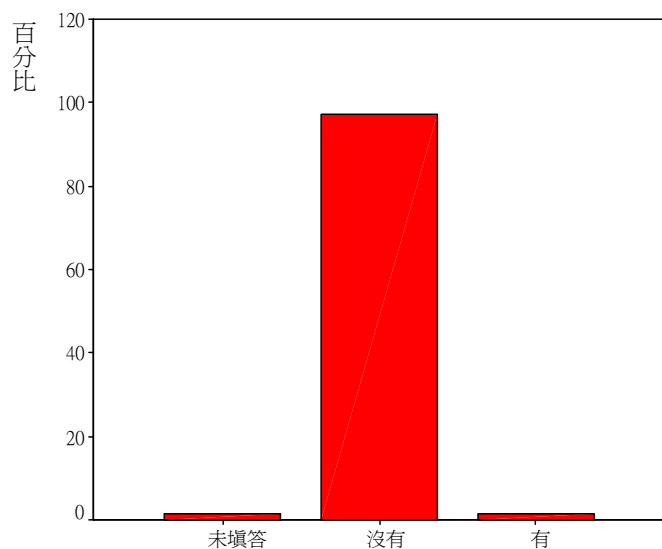
	次數	百分比	有效百分比	累積百分比
有效的 未填答	2	1.4	1.4	1.4
男	97	66.4	66.4	67.8
女	47	32.2	32.2	100.0
總和	146	100.0	100.0	

2. 您的婚姻狀況？



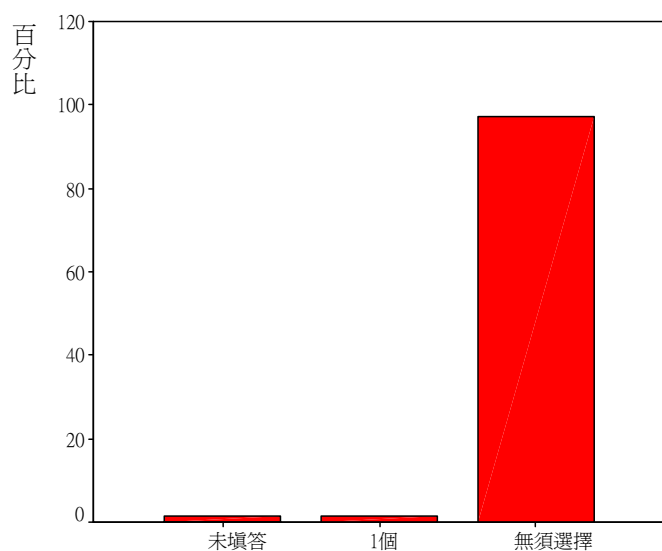
	次數	百分比	有效百分比	累積百分比
有效的 未填答	2	1.4	1.4	1.4
未婚	141	96.6	96.6	97.9
已婚	3	2.1	2.1	100.0
總和	146	100.0	100.0	

3. 您有子女嗎？



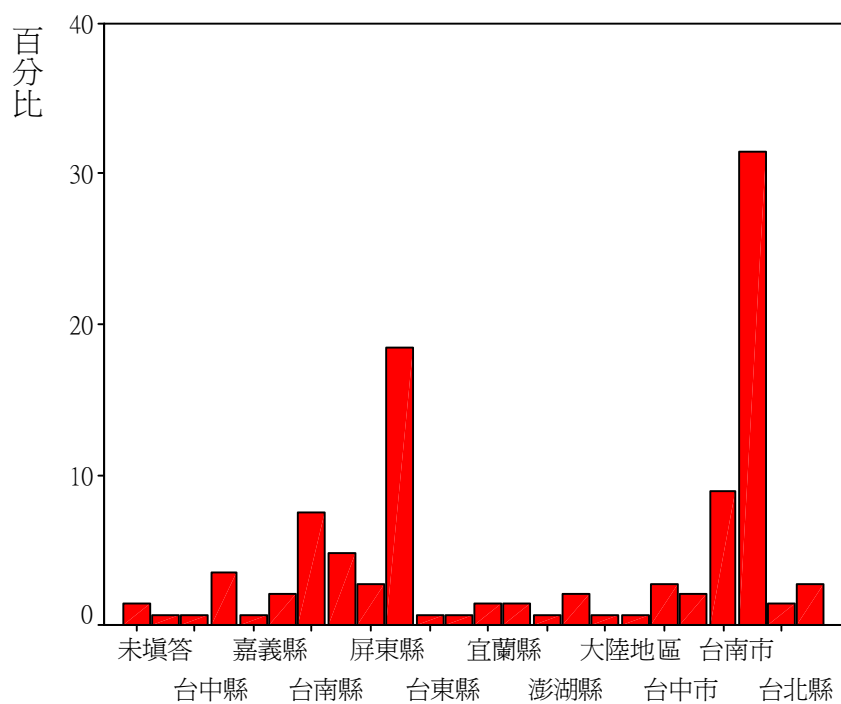
	次數	百分比	有效百分比	累積百分比
有效的 未填答	2	1.4	1.4	1.4
沒有	142	97.3	97.3	98.6
有	2	1.4	1.4	100.0
總和	146	100.0	100.0	

勾選有子女者，其子女人數為多少人？



	次數	百分比	有效百分比	累積百分比
有效的 未填答	2	1.4	1.4	1.4
1個	2	1.4	1.4	2.7
無須選擇	142	97.3	97.3	100.0
總和	146	100.0	100.0	

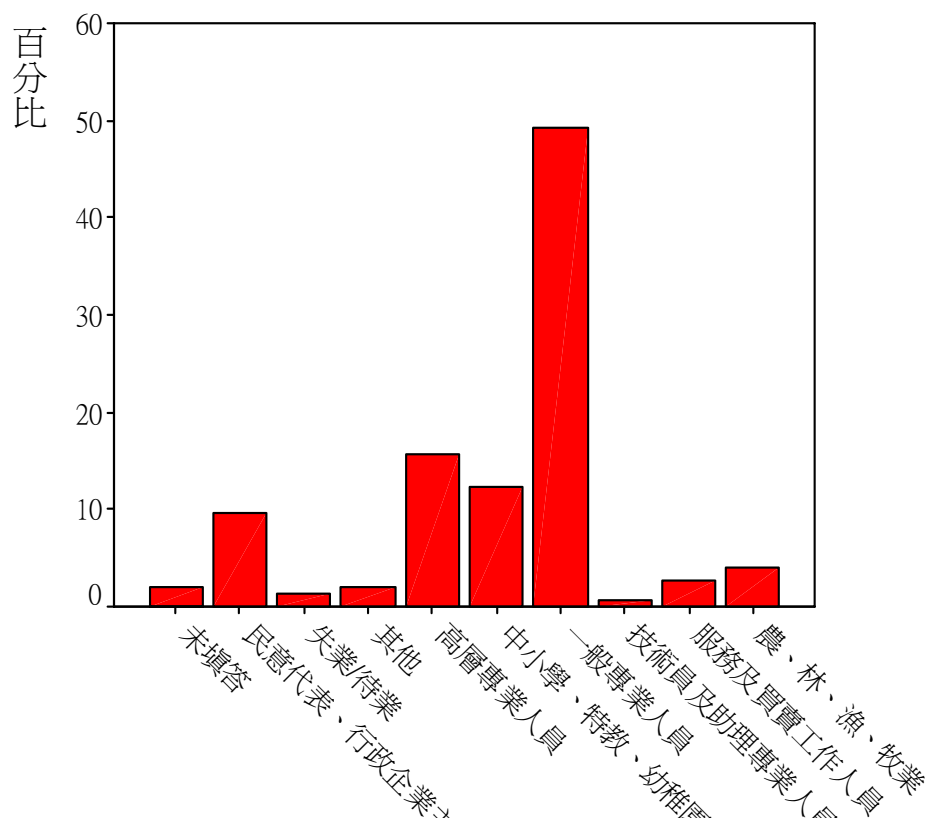
4. 您目前居住地點為？



	次數	百分比	有效百分比	累積百分比
有效的				
未填答	2	1.4	1.4	1.4
新竹縣	1	.7	.7	2.1
台中縣	1	.7	.7	2.7
彰化縣	5	3.4	3.4	6.2
嘉義縣	1	.7	.7	6.8
雲林縣	3	2.1	2.1	8.9
台南縣	11	7.5	7.5	16.4
高雄縣	7	4.8	4.8	21.2
屏東縣	4	2.7	2.7	24.0
台北市	27	18.5	18.5	42.5
台東縣	1	.7	.7	43.2
花蓮縣	1	.7	.7	43.8
宜蘭縣	2	1.4	1.4	45.2
金門縣	2	1.4	1.4	46.6
澎湖縣	1	.7	.7	47.3
國外	3	2.1	2.1	49.3
大陸地區	1	.7	.7	50.0
新竹市	1	.7	.7	50.7
台中市	4	2.7	2.7	53.4
嘉義市	3	2.1	2.1	55.5
台南市	13	8.9	8.9	64.4
高雄市	46	31.5	31.5	95.9
台北縣	2	1.4	1.4	97.3
桃園縣	4	2.7	2.7	100.0
總和	146	100.0	100.0	

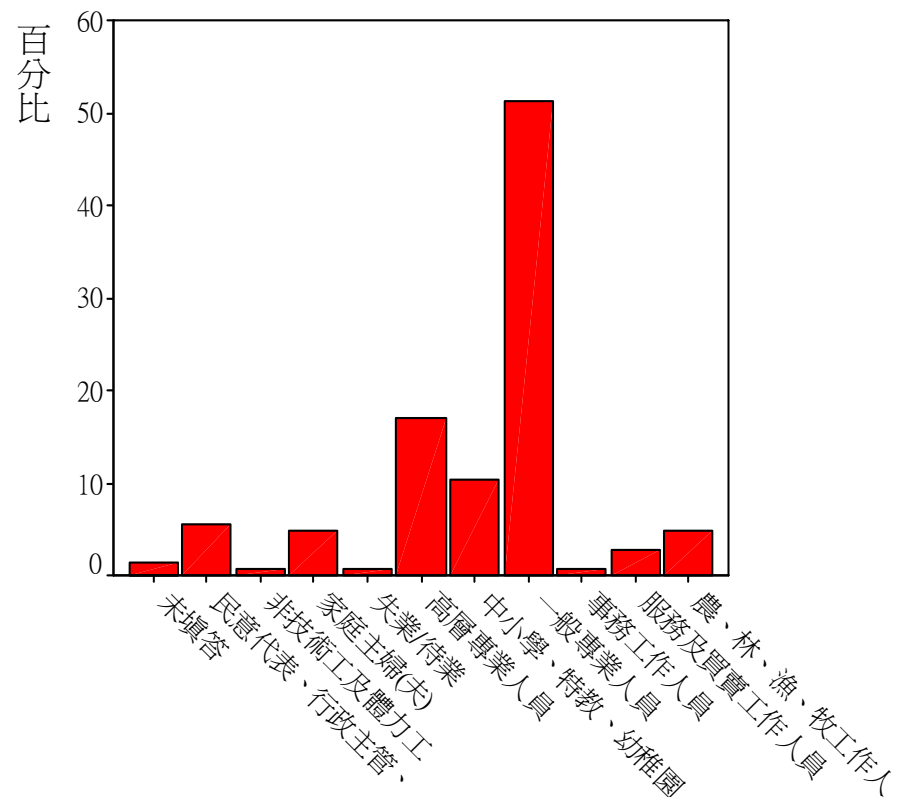
5. 父母親的職業類別（現在或退休前）

父親工作類型



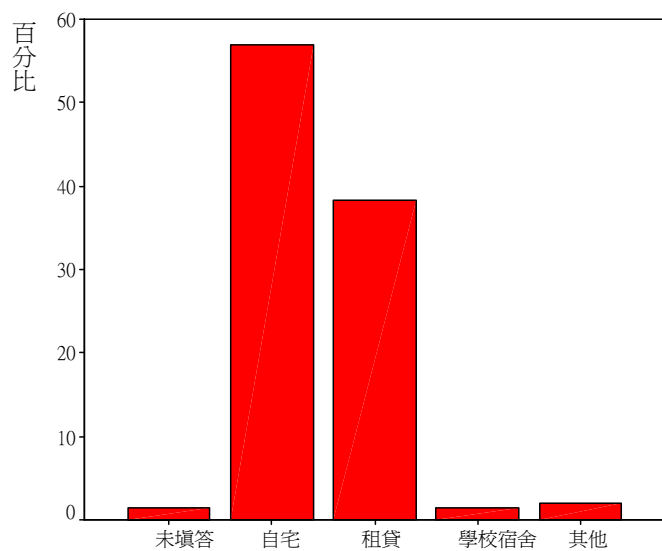
	次數	百分比	有效百分比	累積百分比
有效的 未填答	3	2.1	2.1	2.1
民意代表、行政企業管、經理人員	14	9.6	9.6	11.6
失業/待業	2	1.4	1.4	13.0
其他	3	2.1	2.1	15.1
高層專業人員	23	15.8	15.8	30.8
中小學、特教、幼稚教師	18	12.3	12.3	43.2
一般專業人員	72	49.3	49.3	92.5
技術員及助理專業人員	1	.7	.7	93.2
服務及買賣工作人員	4	2.7	2.7	95.9
農、林、漁、牧業	6	4.1	4.1	100.0
總和	146	100.0	100.0	

母親工作類型



	次數	百分比	有效百分比	累積百分比
有效的	未填答	2	1.4	1.4
	民意代表、行政主管、企業主管、經理人員	8	5.5	6.8
	非技術工及體力工	1	.7	7.5
	家庭主婦(夫)	7	4.8	12.3
	失業/待業	1	.7	13.0
	高層專業人員	25	17.1	30.1
	中小學、特教、幼稚園教師	15	10.3	40.4
	一般專業人員	75	51.4	91.8
	事務工作人員	1	.7	92.5
	服務及買賣工作人員	4	2.7	95.2
	農、林、漁、牧工作人員	7	4.8	100.0
	總和	146	100.0	100.0

6. 您目前的住宿情形？



		次數	百分比	有效百分比	累積百分比
有效的	未填答	2	1.4	1.4	1.4
	自宅	83	56.8	56.8	58.2
	租賃	56	38.4	38.4	96.6
	學校宿舍	2	1.4	1.4	97.9
	其他	3	2.1	2.1	100.0
	總和	146	100.0	100.0	